

静岡都市計画道路の変更（静岡市決定）

1. 静岡都市計画道路中 3・3・27 号丸子池田線ほか 4 路線を次のように変更する。

種別	名称		位置			区域	構造				備考
	番号	路線名	起点	終点	主な経過地	延長	構造形式	車線の数	幅員	地表式の区間における鉄道等との交差の構造	
幹線街路	3・5・17	中町長谷通線	静岡市葵区中町	静岡市葵区西草深町	静岡市葵区西草深町	約 730m	地表式	2 車線	15m	幹線街路と平面交差 2 箇所	
	3・3・27	丸子池田線	静岡市駿河区丸子六丁目	静岡市駿河区池田字上の林坪	静岡市駿河区大坪町	約 9,070m	地表式	4 車線	25m	JR 東海道新幹線と立体交差 JR 東海道本線と立体交差 幹線街路と平面交差 13 箇所	
	車線の内訳		2 車線			約 2,870m					
			4 車線			約 6,200m					
3・4・46	宮加三日本平線	静岡市清水区宮加三字北新開	静岡市清水区宮加三字藪下	静岡市清水区宮加三字南道添	約 830m	地表式	2 車線	17m	幹線街路と平面交差 2 箇所		

幹 線 街 路	3・5・58	七間町通線	静岡市 葵区 追手町	静岡市 葵区 駒形通六丁目	静岡市 葵区 七間町	約 1,690m	地表式	2車線	15m	幹線街路と平面交差7箇所	
	3・4・113	東小学校 駅前線	静岡市 清水区 蒲原字高浜	静岡市 清水区 蒲原字内田	静岡市 清水区 蒲原 字山居沢東	約 360m	地表式	2車線	16m	幹線街路と平面交差2箇所	
なお、静岡市清水区蒲原地内に駅前広場（3,000㎡）を設ける。											

「区域及び構造は計画図表示のとおり」

## 理 由

社会経済情勢の変化に伴い、都市の将来像を見据えた合理的な都市計画道路網を再構築するために、都市全体としての都市計画道路の配置や規模を再検証した結果、本案のとおり変更する。

## 変 更 理 由

現在決定されている都市計画道路の多くは、人口増加、市街地の拡大、これに伴う自動車交通量の増加を前提として計画されてきたが、近年、人口減少や少子高齢化、自動車交通量の減少が見込まれるなど、社会経済情勢の急激な変化により、計画決定当初の必要性や役割、機能等に変化が生じてきている。

このことから、都市全体としての施設の配置や規模等の再検証を行うため、平成 27 年度より第 2 回目となる都市計画道路の見直しを実施してきた。

その結果、3・4・17 号中町長谷通線、3・4・46 号宮加三日本平線、3・5・58 号七間町通線、3・4・113 号東小学校駅前線の幅員を変更する。また、3・3・27 号丸子池田線の幅員及び一部区間の線形を変更する。

なお、今回の変更に合わせて、都市計画法に基づき 3・4・17 号中町長谷線、3・4・46 号宮加三日本平線、3・5・58 号七間町通線、3・4・113 号東小学校駅前線の車線数を定めるほか、延長の錯誤訂正を行う。

### ●3・5・17 号中町長谷通線

本路線は、戦災復興都市計画において長谷町地区から馬場町地区へ至る延長約 650m の幹線街路として昭和 21 年に都市計画決定された。その後、昭和 26 年に中町から西草深町に起終点の変更をし、延長を約 730m に変更した。

このうち、中町及び馬場町の大字界付近から市道西草深町 5 号線との交差点付近までの約 580m 区間については、20m の計画幅員に対して幅員約 14.5～19m の現道が存在し概成となっている。当該現道には 2 車線の車道、自転車専用通行帯及び両側歩道が整備されており、必要な車線数や歩行者の交通安全対策を含め交通機能は概ね確保されているため、計画幅員を現道幅員である 14.5～19m に変更した場合にも将来の道路ネットワークに著しい影響を生じない。このことから、当該区間の幅員を変更するとともに、名称を 3・5・17 号中町長谷通線に改める。

また、これに合わせて車線数を定める。

### ●3・3・27号丸子池田線

本路線は、昭和36年に幹線街路中田池田線と幹線街路中田中野線を統合し、名称を丸子池田線に変更した。その後、平成4年には起点を国道1号との交差点に変更し、延長約9,070mの幹線街路として位置付けられた。

このうち、市道丸子尻高6号線との交差点付近から市道丸子尻高団地6号線との交差点付近までの約460m区間については、16mの計画幅員に対して幅員約13.5～17mの現道が存在し概成となっている。当該現道には2車線の車道及び両側歩道が整備されており、必要な車線数や歩行者の交通安全対策を含め交通機能は概ね確保されているため、計画幅員を現道幅員である13.5～17mに変更した場合にも将来の道路ネットワークに著しい影響を生じない。このことから、当該区間の幅員及び線形を変更する。

### ●3・4・46号宮加三日本平線

本路線は、3・4・49号清水港三保線との交差点から3・4・50号山の手線との交差点までの延長約825mの幹線街路として昭和36年に都市計画決定された。

このうち、市道大橋川通り線との交差点付近から市道宮加三日立6号線との交差点付近までの約520m区間については、18mの計画幅員に対して幅員約17mの現道が存在し概成となっている。当該現道には2車線の車道及び両側歩道が整備されており、必要な車線数や歩行者の交通安全対策を含め交通機能は概ね確保されているため、計画幅員を現道幅員である17mに変更した場合にも将来の道路ネットワークに著しい影響を生じない。このことから、当該区間の幅員を変更する。

また、これに併せて車線数を定める。

### ●3・5・58号七間町通線

本路線は、戦災復興都市計画において3・3・11号静岡駅賤機線との交差点から3・4・14号駒形井宮線との交差点までの区間について幹線街路として昭和21年に都市計画決定された。

このうち、3・5・57号呉服町通線との交差点から市道本通五丁目常磐町二丁目線との交差点までの約490m区間については、15mの計画幅員に対して幅員約14.54mの現道が存在し概成となっている。当該現道には2車線の車道及び両側

歩道が整備されており、必要な車線数や歩行者の交通安全対策を含め交通機能は概ね確保されているため、計画幅員を現道幅員である 14.54mに変更した場合にも将来の道路ネットワークに著しい影響を生じない。このことから、当該区間の幅員を変更する。

また、これに併せて車線数を定めるとともに延長の錯誤訂正を行う。

#### ●3・4・113号東小学校駅前線

本路線は、蒲原字高浜地区から蒲原字内田地区へ至る延長約 310mの幹線街路として蒲原字内田地区内駅前広場（2,500 m<sup>2</sup>）を含めて昭和 46 年に都市計画決定された。

このうち、3・6・118号神沢白銀線との交差点付近から終点までの約 30m区間については、16mの計画幅員に対して幅員約 13.5～16mの現道が存在し概成となっている。当該現道には2車線の車道及び両側歩道が整備されており、必要な車線数や歩行者の交通安全対策を含め交通機能は概ね確保されているため、計画幅員を現道幅員である 13.5～16mに変更した場合にも将来の道路ネットワークに著しい影響を生じない。このことから、当該区間の幅員を変更する。

また、これに併せて車線数を定めるとともに延長の錯誤訂正を行う。

## 変 更 概 要

都市計画道路 3・4・17 号中町長谷通線は 3・3・11 号静岡駅賤機線との交差点付近から市道西草深町 5 号線との交差点付近までの区間を、3・4・46 号宮加三日本平線は市道大橋川通り線との交差点付近から終点までの区間を、3・5・58 号七間町通線は 3・5・57 号呉服町通線との交差点から市道本通五丁目常磐町二丁目線との交差点までの区間を、3・4・113 東小学校駅前線は 3・6・118 号神沢白銀線との交差点付近から終点までの区間をそれぞれ現道の幅員に変更する。また、3・3・27 号丸子池田線は市道丸子常磐団地線との交差点付近から市道丸子尻高 6 号線との交差点付近までの区間を現道の幅員及び現道の線形に変更する。

併せて、都市計画法第 11 条第 2 項に基づき車線数を定めるとともに、延長の錯誤訂正を行うことから、次のように変更する。

種別	名称		位置			区域	構造				備考
	番号	路線名	起点	終点	主な経過地	延長	構造形式	車線の数	幅員	地表式の区間における 鉄道等との交差の構造	
幹線街路	3・5・17	中町長谷通線	静岡市葵区 中町	静岡市葵区 西草深町	静岡市葵区 西草深町	約 730m	地表式	2 車線	15m	幹線街路と平面交差 2 箇所	幅員の変更 車線数表示
	3・4・17	中町長谷通線	静岡市葵区 中町	静岡市葵区 西草深町	静岡市葵区 西草深町	約 730m	地表式	—	20m		
	3・3・27	丸子池田線	静岡市駿河区 丸子六丁目	静岡市駿河区 池田字上の林 坪	静岡市駿河区 大坪町	約 9,070m	地表式	4 車線	25m	JR 東海道本線と立体交差 JR 東海道新幹線と立体交差 幹線街路と平面交差 13 箇所	線形の変更 幅員の変更
	3・3・27	丸子池田線	静岡市駿河区 丸子六丁目	静岡市駿河区 池田字上の林 坪	静岡市駿河区 大坪町	約 9,070m	地表式	4 車線	25m	JR 東海道本線と立体交差 JR 東海道新幹線と立体交差 幹線街路と平面交差 13 箇所	
	3・4・46	宮加三 日本平線	静岡市清水区 宮加三 字北新開	静岡市清水区 宮加三 字藪下	静岡市清水区 宮加三 字南道添	約 830m	地表式	2 車線	17m	幹線街路と平面交差 2 箇所	幅員の変更 車線数表示
	3・4・46	宮加三 日本平線	静岡市清水区 宮加三 字北新開	静岡市清水区 宮加三 字藪下	静岡市清水区 宮加三 字南道添	約 830m	地表式	—	18m		

3・5・58	七間町通線	静岡市葵区 追手町	静岡市葵区 駒形通六丁目	静岡市葵区 七間町	約 1,690m	地表式	2車線	15m	幹線街路と平面交差7箇所	幅員の変更 車線数表示 延長の変更
3・5・58	七間町通線	静岡市葵区 追手町	静岡市葵区 駒形通六丁目	静岡市葵区 七間町	約 1,610m	地表式	—	15m	幹線街路と平面交差5箇所	
3・4・113	東小学校 駅前線	静岡市清水区 蒲原 字高浜	静岡市清水区 蒲原 字内田	静岡市清水区 蒲原 字山居沢東	約 360m	地表式	2車線	16m	幹線街路と平面交差2箇所	幅員の変更 車線数表示 延長の変更
		なお、静岡市清水区蒲原地内に駅前広場（約 3,000 m <sup>2</sup> ）を設ける。								
3・4・113	東小学校 駅前線	静岡市清水区 蒲原 字高浜	静岡市清水区 蒲原 字内田	静岡市清水区 蒲原 字山居沢東	約 340m	地表式	—	16m		
		なお、静岡市清水区蒲原地内に駅前広場（約 2,500 m <sup>2</sup> ）を設ける。								

上段：(黒字) 変更後

(黒字下線) 変更箇所

下段：(赤字) 変更前



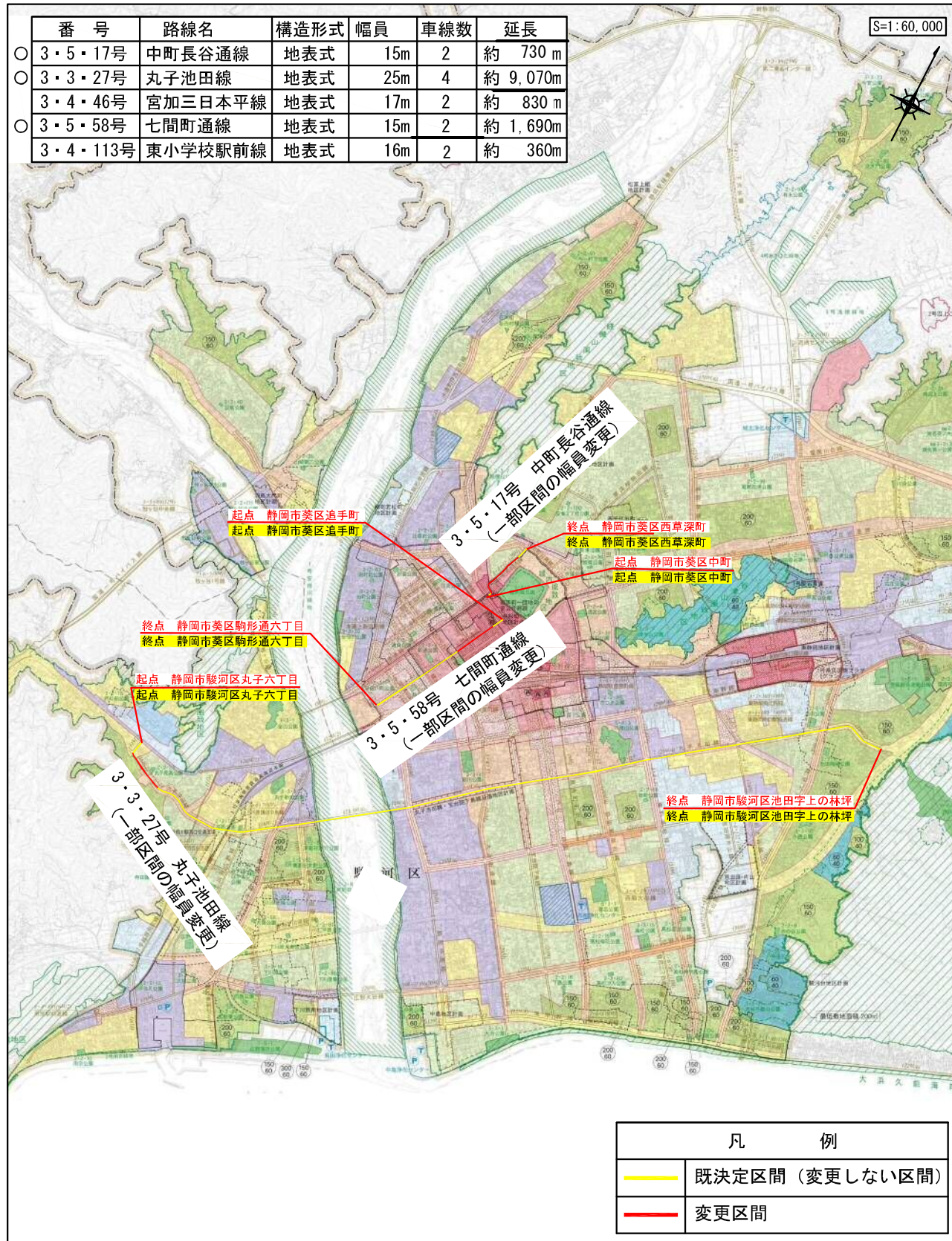
静岡都市計画道路の変更（静岡市決定）

- 3・5・17号 中町長谷通線    3・5・58号 七間町通線
- 3・3・27号 丸子池田線    3・4・113号 東小学校駅前線
- 3・4・46号 宮加三日本平線

第 2 号議案附図

No. 1

位置図



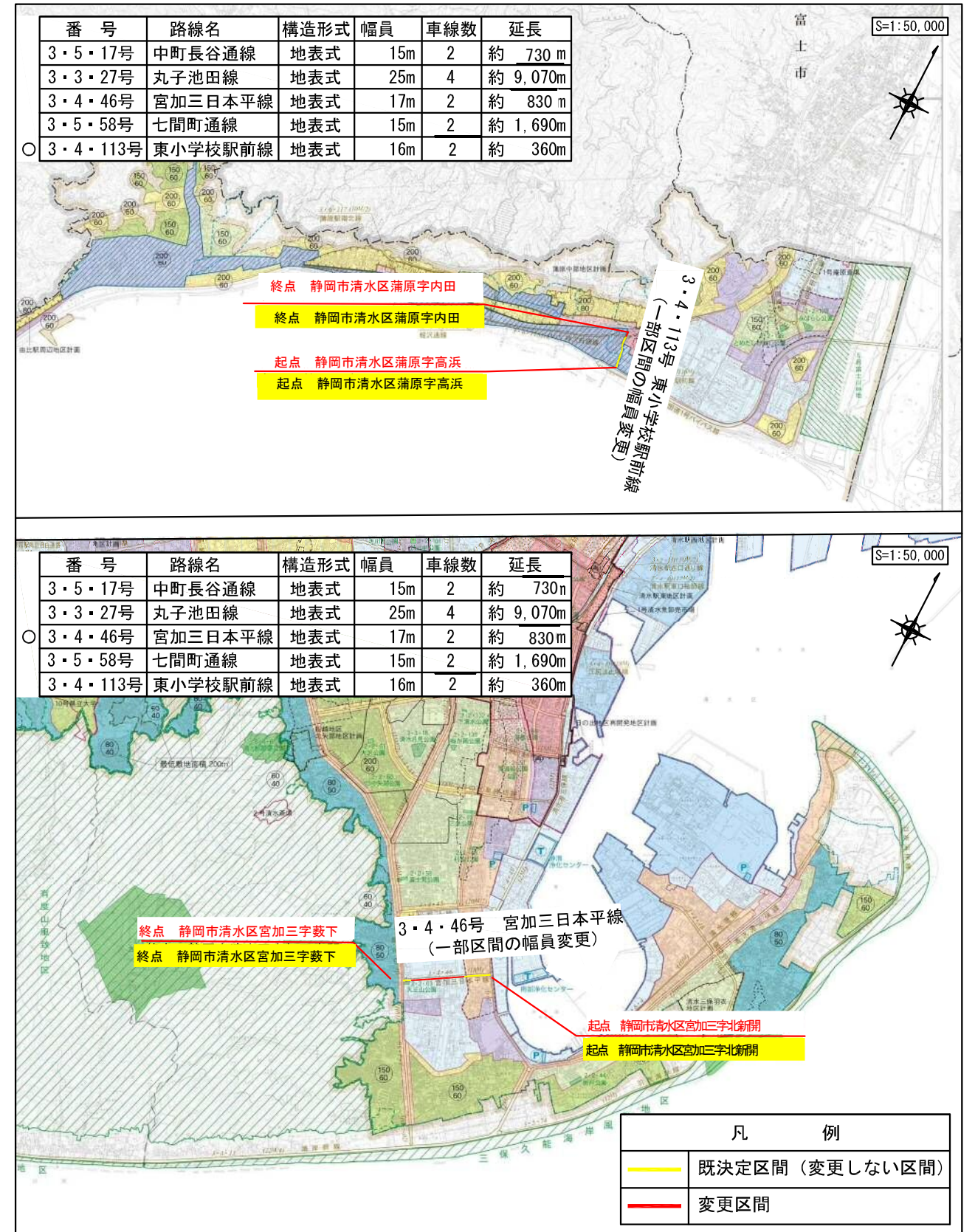
静岡都市計画道路の変更（静岡市決定）

- 3・5・17号 中町長谷通線    3・5・58号 七間町通線
- 3・3・27号 丸子池田線    3・4・113号 東小学校駅前線
- 3・4・46号 宮加三日本平線

第 2 号議案附図

No. 2

位置図



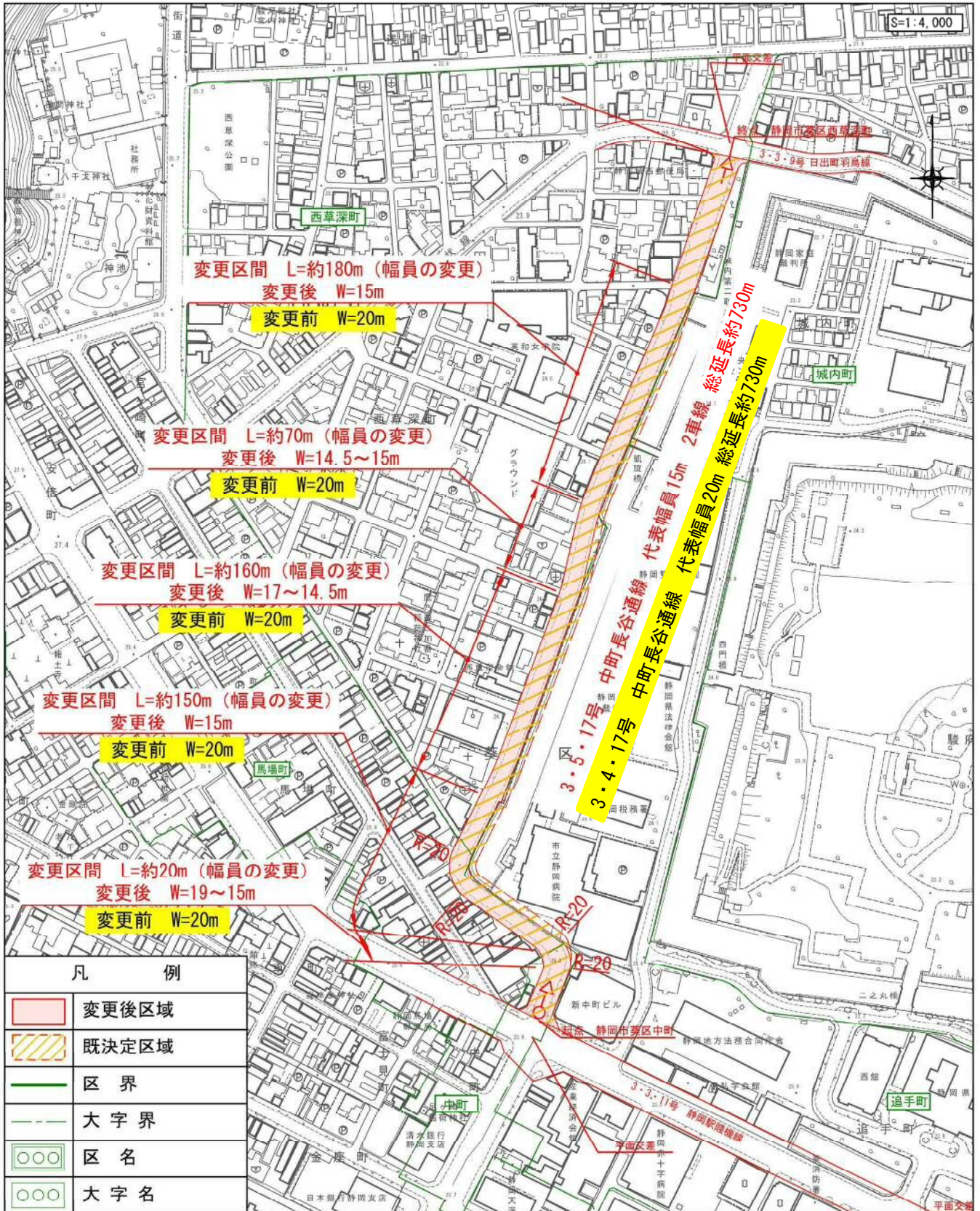
# 静岡都市計画道路の変更（静岡市決定）

第 2 号議案附図

- 3・5・17号 中町長谷通線      3・5・58号 七間町通線
- 3・3・27号 丸子池田線      3・4・113号 東小学校駅前線
- 3・4・46号 宮加三日本平線

No. 3

## 拡大図



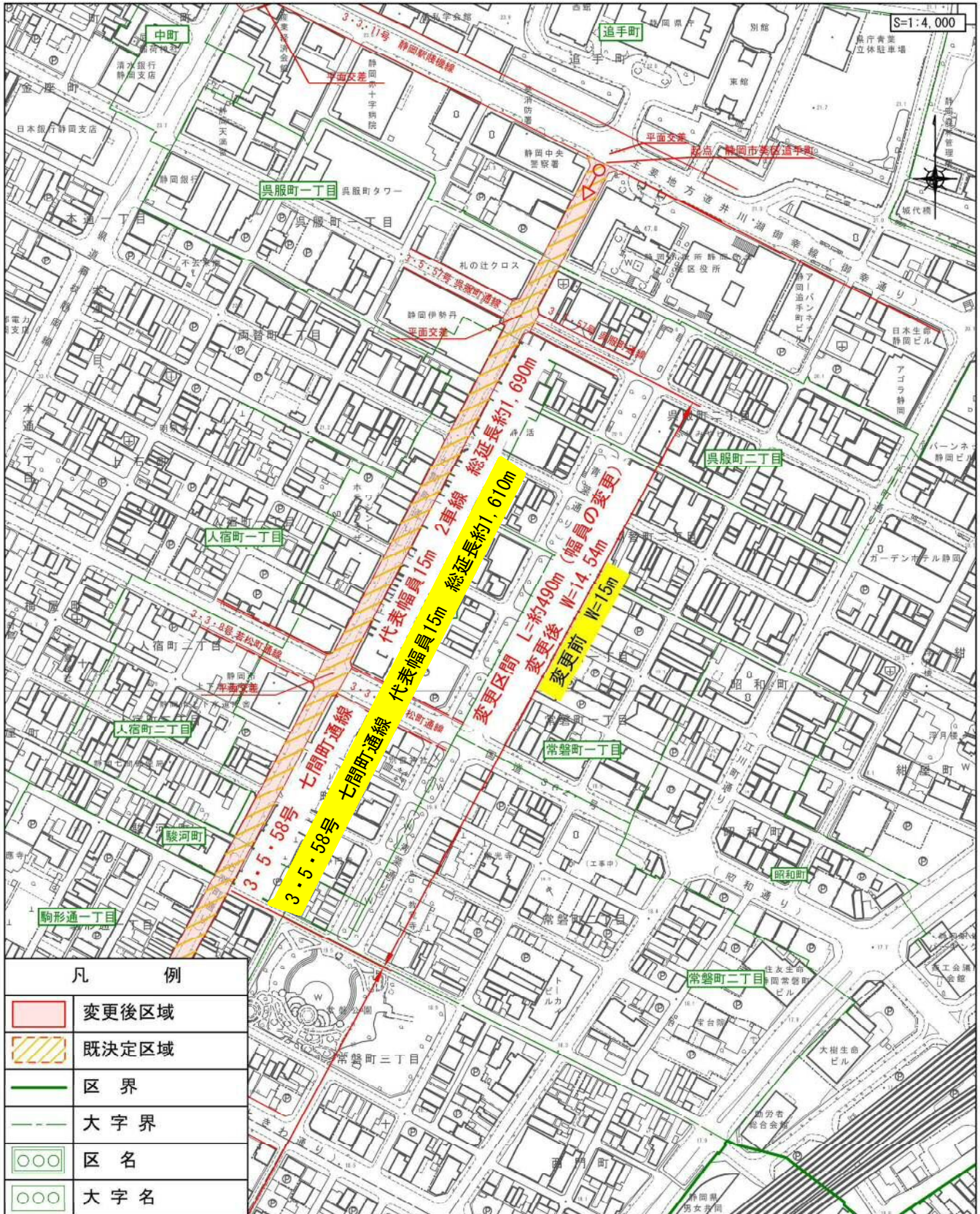
# 静岡都市計画道路の変更（静岡市決定）

第 2 号議案附図

No. 4

- 3・5・17号 中町長谷通線 ○3・5・58号 七間町通線
- 3・3・27号 丸子池田線 3・4・113号 東小学校駅前線
- 3・4・46号 宮加三日本線

## 拡大図







# 静岡都市計画道路の変更（静岡市決定）

# 第 2 号議案附図

No. 7

- 3・5・17号 中町長谷通線    3・5・58号 七間町通線
- 3・3・27号 丸子池田線    ○3・4・113号 東小学校駅前線
- 3・4・46号 宮加三日本平線

## 拡大図

