

吉田町消防団



令和3年度 模擬火災訓練
(秋季全国火災予防運動期間)

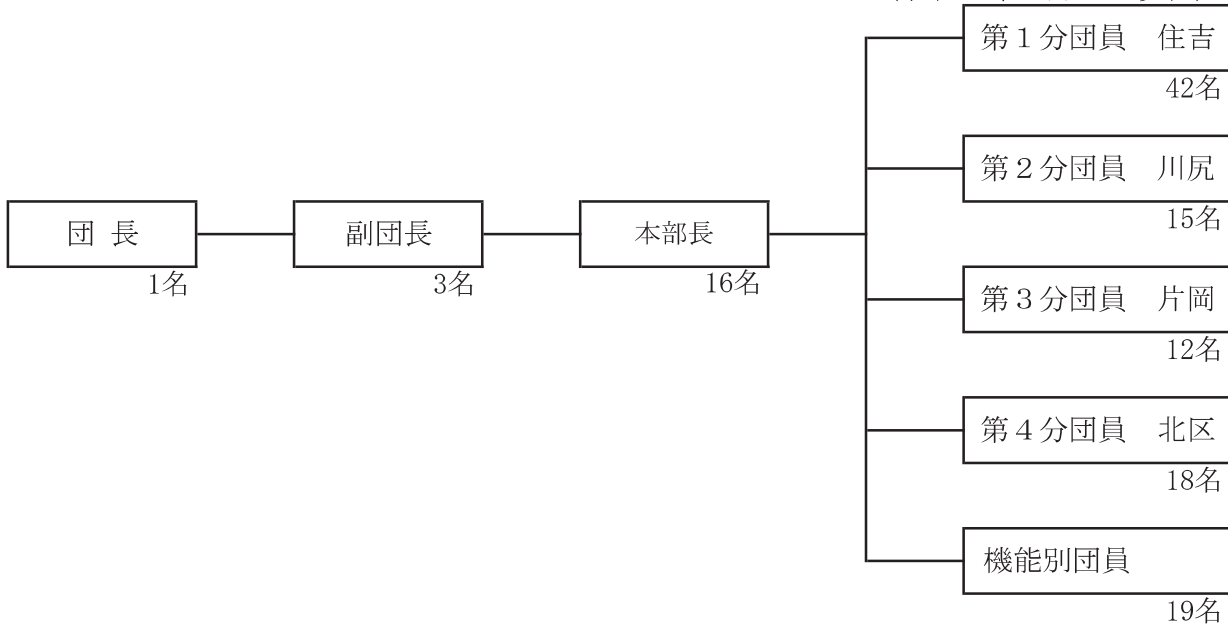
事業概要

消防団は、「自らのまちは自ら守る」という郷土愛護・公共奉仕の精神に基づき、通常時は各自の職業に従事しながら、いざ災害が発生した際には、現場に駆けつけ消火活動など火災防ぎょ活動を行い、地震、風水害等の大規模災害時には、地域防災のリーダーとして地域に密着した活動をし、地域住民の安全と安心を守るという重要な役割を果たしています。

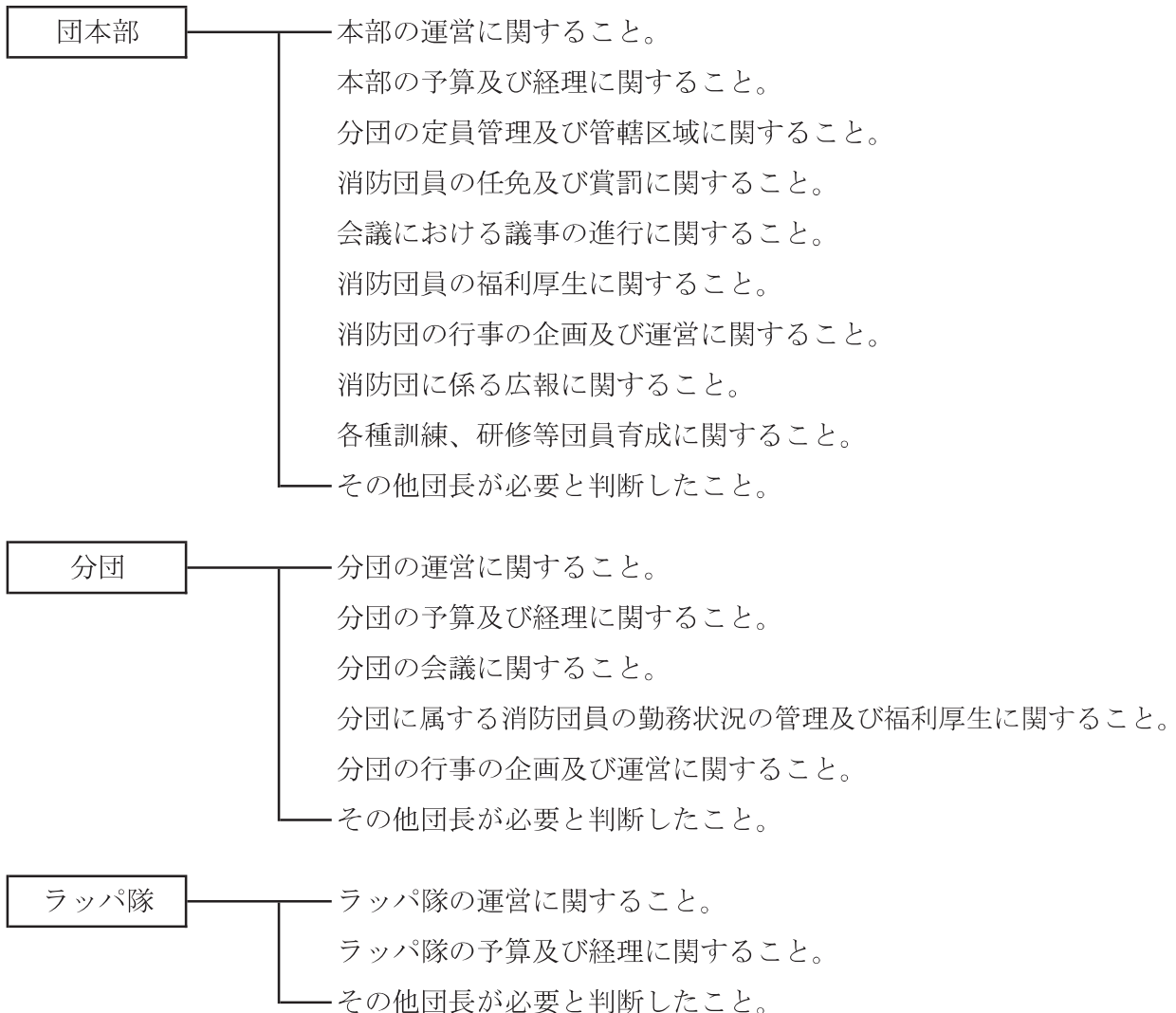
吉田町消防団は、4分団で構成され、災害に対応できる組織として万全を期しています。

吉田町消防団の組織と機構

(令和4年4月1日現在)



吉田町消防団所掌事務



吉田町消防団員の現況

(令和4年4月1日現在)

	団長	副団長	分団長	副分団長	部長	班長	団員	計
本 部	1	3	16				19	39
第1分団			1	1	4	9	27	42
第2分団			1	1	2	5	6	15
第3分団			1	1	3	3	4	12
第4分団			1	1	2	4	10	18
計	1	3	20	4	11	21	66	126

吉田町消防団員の年齢状況

(令和4年4月1日現在)

	団長	副団長	分団長	副分団長	部長	班長	団員	計
18歳以上～20歳未満								
20歳以上～25歳未満							4	4
25歳以上～30歳未満						2	12	14
30歳以上～35歳未満			1	1	1	5	26	34
35歳以上～40歳未満			8	2	9	11	8	38
40歳以上～45歳未満			7	1	1	3	5	17
45歳以上～50歳未満		1	4				3	8
50歳以上～55歳未満	1	2					4	7
55歳以上～60歳未満							3	3
60歳以上～65歳未満							1	1
65歳以上								
計	1	3	20	4	11	21	66	126
平均	53.0	50.0	41.0	37.3	36.5	34.6	35.3	36.7

吉田町消防団員の勤続年数状況

(令和4年4月1日現在)

	団長	副団長	分団長	副分団長	部長	班長	団員	計
5年未満							15	15
5～9				2	1	10	33	48
10～14			6	2	5	7	10	30
15～19			8		4	4	8	24
20～24			5		1			6
25～29		1	1					2
30年以上	1	2						3
計	1	3	20	4	11	21	66	126
平均	31.0	29.7	14.6	10.0	12.8	10.5	7.2	10.7

吉田町消防団車両等現況

(令和4年4月1日現在)

	自動車					その他			
	指揮車	水槽付 ポンプ 自動車	消防ポンプ 自動車	小型動力 ポンプ 積載車	小計	災害対策用 二輪車	小型動力 ポンプ (B-2・3)	小型動力 ポンプ (C-1)	小計
本 部	1				1		4		4
第1分団			2	1	3		1		1
第2分団			1	1	2		1		1
第3分団			1	1	2		1		1
第4分団			1	1	2		1		1
計	1		5	4	10		8		8

吉田町消防団員の職業構成及び就業形態別の状況

(令和4年4月1日現在)

	計	職 業 構 成																		
		農 業	林 業	漁 業	鉱 業	建 設 業	製 造 業	電 気 ・ ガ ス ・ 熱 供 給 ・ 水 道 業	運 輸 ・ 通 信 業	飲 食 店 ・ 卸 売 ・ 小 売 業	保 險 業	金 融 業	不 動 産 業	サ ー ビ ス 業	公務（他に分類されないもの）				分 類 不 能 の 産 業	そ の 他
															公 務 員 家	公 務 員 方	特 殊 法 人 等 の 公 務 員 に 準 ず る	日 本 郵 政 グ ル ー プ		
合計	126	3	2	2		30	51	3	2	2	1		15		10	4			1	

就 業 形 態						
被 用 者	自 営 業 者		家 族 従 業 者	そ の 他		
	あ る 業 主 の 雇 用 者	な い 業 主 の 雇 用 者		役 員	家 庭 内 職 者	そ の 他
112	3	7	4			
	10					

島田市消防団
牧之原市消防団
吉田町消防団
川根本町消防団