

牧之原市消防団



令和6年林野火災合同訓練

事業概要

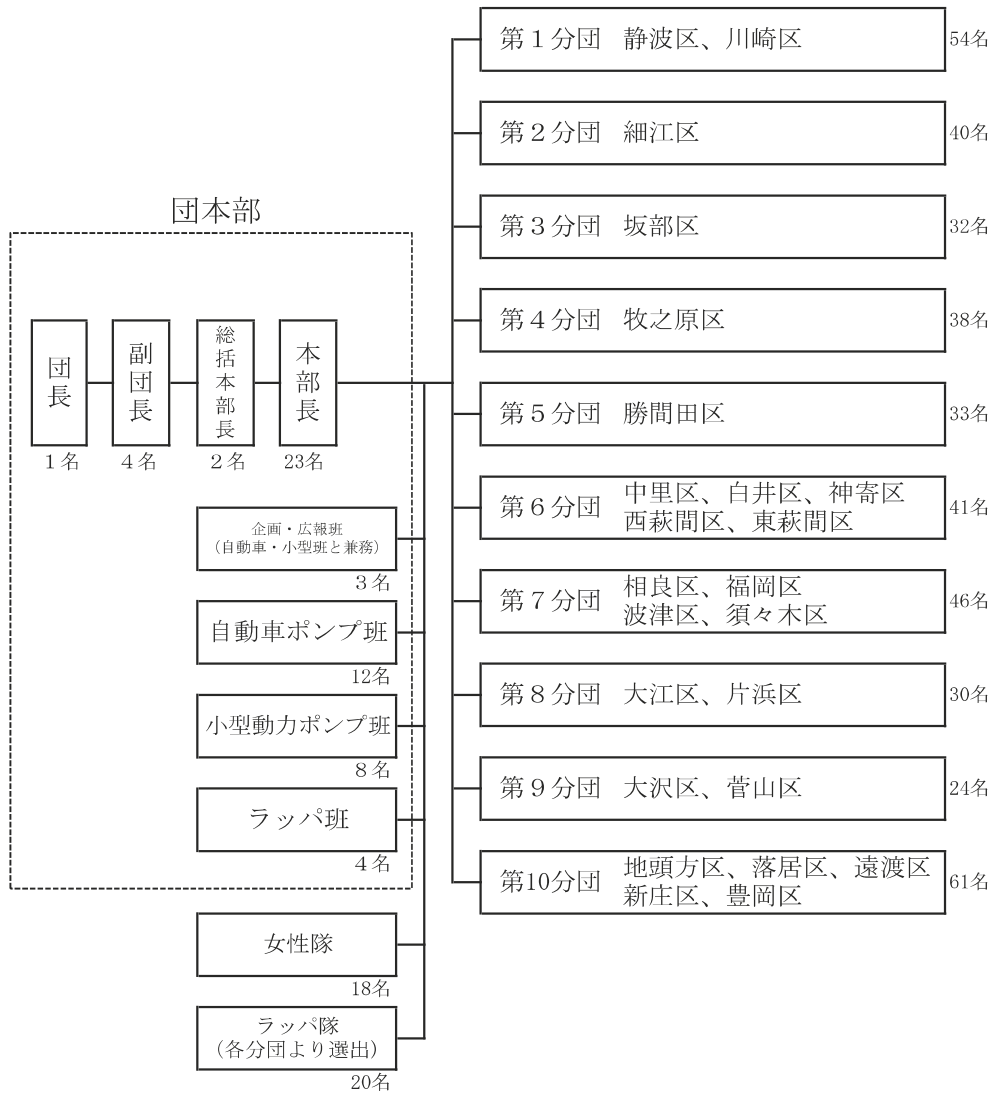
牧之原市消防団は、現在 447 人の消防団員が所属しており、本部と 10 の分団で構成されております。

消防団員は、平常時はそれぞれ仕事をしておりますが、ひとたび災害が発生した際は、地域の防災リーダーとして地域住民の安全と安心を守るため、迅速で安全な活動を心がけております。

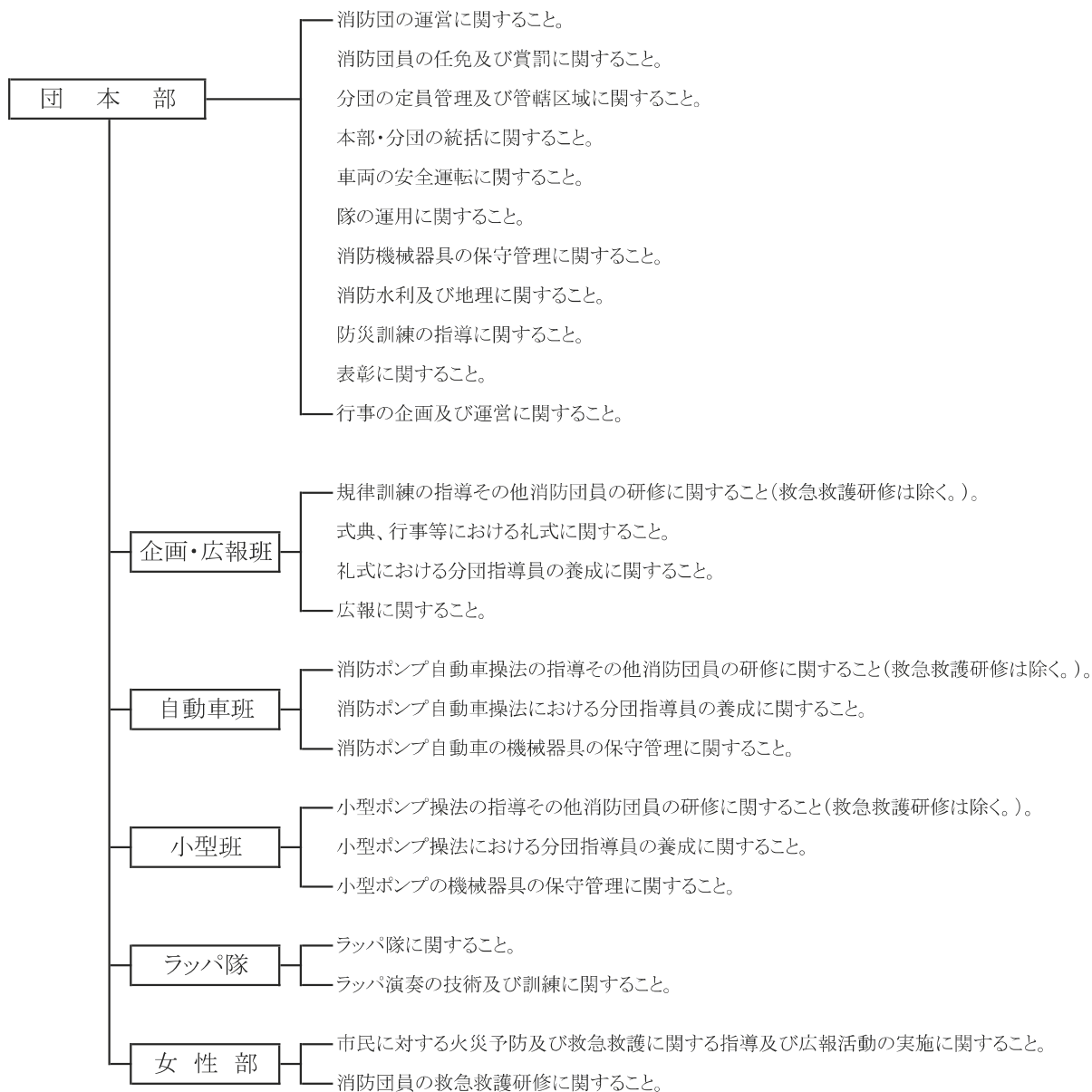
消防団員は日ごろから訓練に励み、高い防火・防災意識が保たれるよう心がけております。

牧之原市消防団の組織と機構

(令和6年4月1日現在)



牧之原市消防団本部所掌事務



牧之原市消防団員の現況

(令和6年4月1日現在)

	団長	副団長	分団長	副分団長	部長	班長	団員	計
本 部	1	4	25					30
女 性 隊						2	16	18
第1分団			1	1	4	12	36	54
第2分団			1	1	2	6	30	40
第3分団			1	1	2	6	22	32
第4分団			1	1	3	9	24	38
第5分団			1	1	2	6	23	33
第6分団			1	1	3	8	28	41
第7分団			1	1	2	6	36	46
第8分団			1	1	2	6	20	30
第9分団			1	1	2	6	14	24
第10分団			1	1	4	12	43	61
計	1	4	35	10	26	79	292	447

牧之原市消防団員の年齢状況

(令和6年4月1日現在)

	団長	副団長	分団長	副分団長	部長	班長	団員	計
18歳以上～20歳未満							2	2
20歳以上～25歳未満					1	2	60	63
25歳以上～30歳未満				1	2	13	101	117
30歳以上～35歳未満			5	4	15	41	73	138
35歳以上～40歳未満			24	5	10	17	55	111
40歳以上～45歳未満		3	5			1	4	13
45歳以上～50歳未満	1	1	1					3
50歳以上～55歳未満								
55歳以上～60歳未満								
60歳以上～65歳未満								
65歳以上								
計	1	4	35	10	28	74	295	447
平均	45.0	42.3	33.1	35.2	34.6	40.1	32.7	34.3

牧之原市消防団員の勤続年数状況

(令和6年4月1日現在)

	5年未満	5～9	10～14	15～19	20～24	25～29	30年以上	計
本部		4	17	8	1			30
女性隊	17	1						18
1分団	20	21	13					54
2分団	19	21						40
3分団	8	14	10					32
4分団	11	16	11					38
5分団	12	18	3					33
6分団	19	19	3					41
7分団	18	15	12					45
8分団	6	15	10					31
9分団	17	7						24
10分団	29	25	7					61
計	176	176	86	8	1			447

牧之原市消防団員の職業構成状況

(令和6年4月1日現在)

	職業構成						
	計	国家公務員	地方公務員	特殊法人等公務員に準ずる職員	日本郵政グループ	分類不能の産業	その他
本部	30		2	2			26
女性隊	18		18				
1分団	54		9	2			43
2分団	40		8	2			30
3分団	32		2	2			28
4分団	38		3	1			34
5分団	33		2				31
6分団	41		4	1			36
7分団	45		9	3			33
8分団	31		1	1			29
9分団	24		1	1			22
10分団	61		2	2			57
合計	447		61	17			369

牧之原市消防団員の就業形態状況

(令和6年4月1日現在)

	就業形態					
	計	被用者	自営業者	家族従業者	学生	その他
本部	30	20	4	6		
女性隊	18	18				
1分団	54	50	1			3
2分団	40	38				2
3分団	32	29	2			1
4分団	38	36	1	1		
5分団	33	28	1	3		1
6分団	41	39	1	1		
7分団	45	41	2	2		
8分団	31	29	1			1
9分団	24	22	1		1	
10分団	61	56	2	1		2
合計	447	406	16	14		10

牧之原市消防団車両等現況

(令和6年4月1日現在)

	自動車				小型動力ポンプ
	指揮車	消防ポンプ自動車	小型動力ポンプ積載車	小計	
本 部	3			3	
第 1 分団		3	1	4	2
第 2 分団		1	1	2	1
第 3 分団		1	1	2	2
第 4 分団		2	1	3	2
第 5 分団		1	1	2	2
第 6 分団		2	1	3	2
第 7 分団		2		2	1
第 8 分団		2		2	1
第 9 分団		1		1	1
第 10 分団		2	2	4	3
計	3	17	8	28	17