

# 吉田町消防団



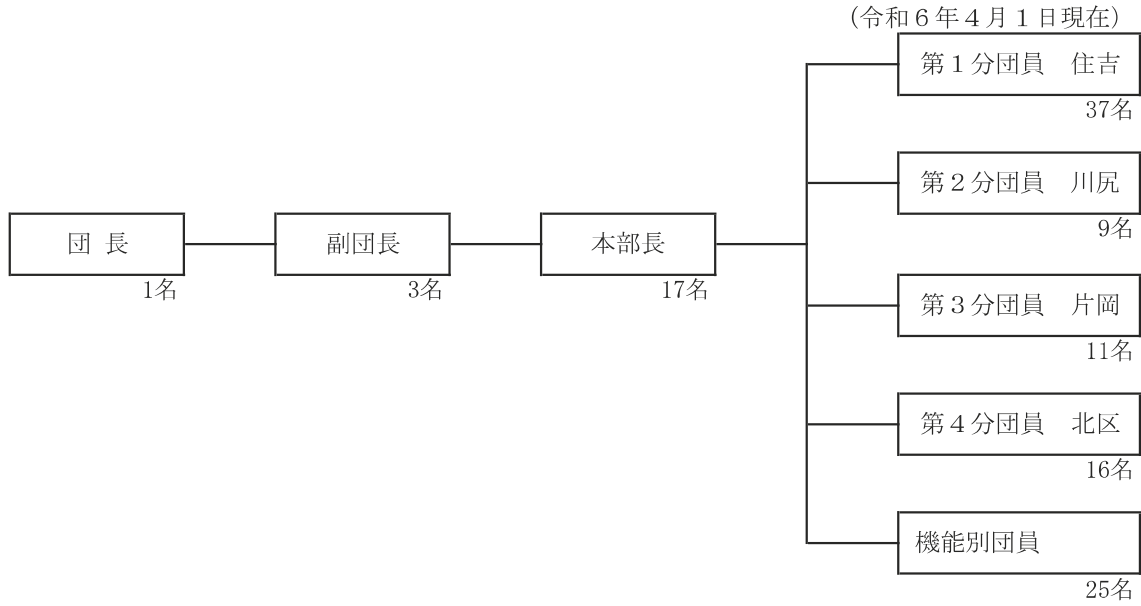
令和5年度 吉田町消防団  
町内イベントにおけるラッパ隊の演奏

## 事業概要

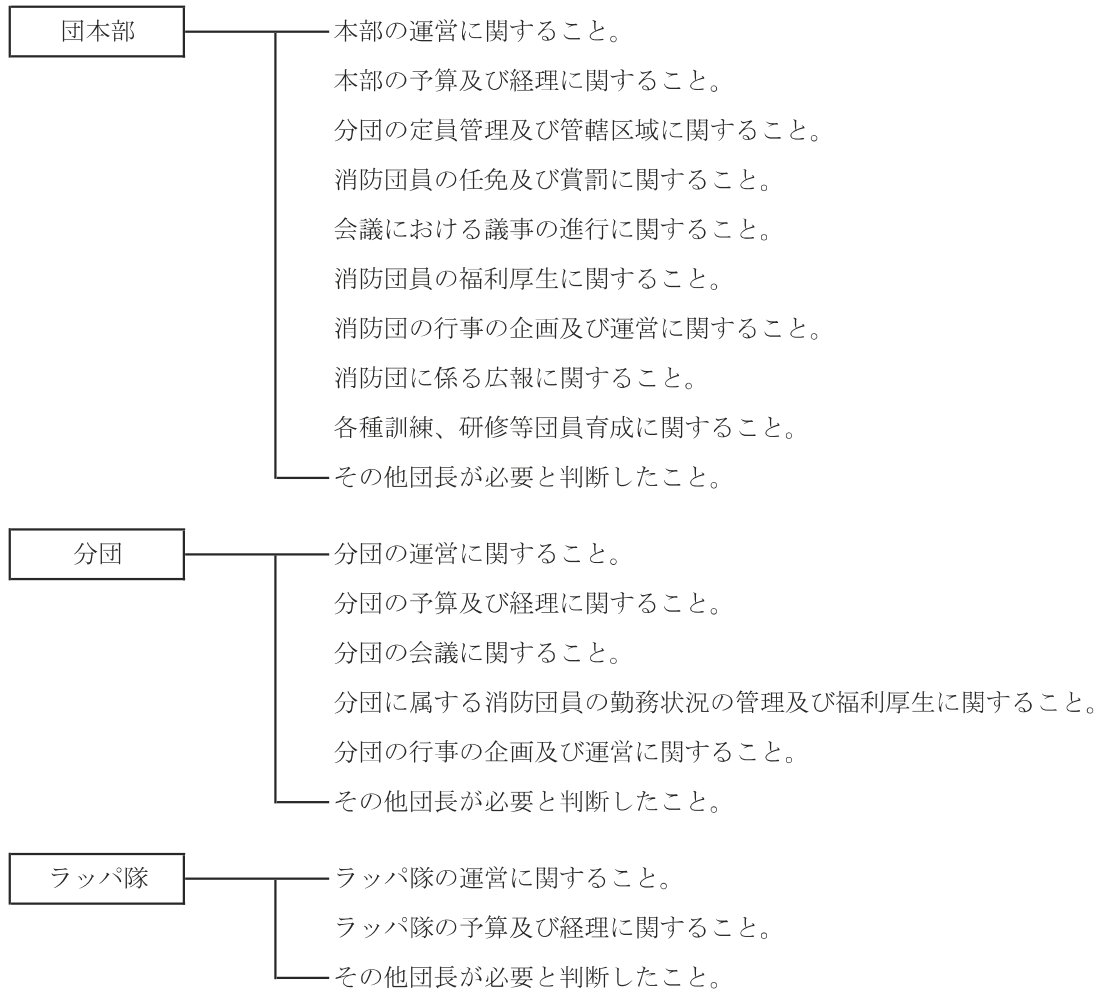
消防団は、「自らのまちは自ら守る」という郷土愛護・公共奉仕の精神に基づき、通常時は各自の職業に従事しながら、いざ災害が発生した際には、現場に駆けつけ消火活動など火災防ぎょ活動を行い、地震、風水害等の大規模災害時には、地域防災のリーダーとして地域に密着した活動をし、地域住民の安全と安心を守るという重要な役割を果たしています。

吉田町消防団は、4分団で構成され、災害に対応できる組織として万全を期しています。

## 吉田町消防団の組織と機構



## 吉田町消防団所掌事務



## 吉田町消防団員の現況

(令和6年4月1日現在)

	団長	副団長	分団長	副分団長	部長	班長	団員	計
本 部	1	3	17				25	46
第1分団			1	1	4	9	22	37
第2分団			1	1	1	4	2	9
第3分団			1	1	3	2	4	11
第4分団			1	1	2	4	8	16
計	1	3	21	4	10	19	61	119

## 吉田町消防団員の年齢状況

(令和6年4月1日現在)

	団長	副団長	分団長	副分団長	部長	班長	団員	計
18歳以上～20歳未満							1	1
20歳以上～25歳未満								
25歳以上～30歳未満				1	1		9	11
30歳以上～35歳未満					1	6	20	27
35歳以上～40歳未満			5	2	8	12	11	38
40歳以上～45歳未満			9	1		1	5	16
45歳以上～50歳未満			7				5	12
50歳以上～55歳未満		3					5	8
55歳以上～60歳未満	1						2	3
60歳以上～65歳未満							3	3
65歳以上								
計	1	3	21	4	10	19	61	119
平均	55.0	51.0	42.0	35.5	33.2	35.8	37.8	38.5

## 吉田町消防団員の勤続年数状況

(令和6年4月1日現在)

	団長	副団長	分団長	副分団長	部長	班長	団員	計
5年未満						1	20	21
5～9			1	3	2	6	22	34
10～14			6	1	4	6	12	29
15～19			8		2	5	7	22
20～24			5		2	1		8
25～29		1	1					2
30年以上	1	2						3
計	1	3	21	4	10	19	61	119
平均	32.0	30.3	22.4	5.5	13.6	11.8	7.3	11.1

## 吉田町消防団車両等現況

(令和6年4月1日現在)

	自動車					その他			
	指揮車	水槽付 ポンプ 自動車	消防ポンプ 自動車	小型動力 ポンプ 積載車	小計	災害対策用 二輪車	小型動力 ポンプ (B-2・3)	小型動力 ポンプ (C-1)	小計
本 部	1				1		4		4
第1分団			2	1	3		1		1
第2分団			1	1	2		1		1
第3分団			1	1	2		1		1
第4分団			1	1	2		1		1
計	1		5	4	10		8		8

吉田町消防団員の職業構成及び就業形態別の状況

(令和6年4月1日現在)

	計	職 業 構 成																	
		農 業	林 業	漁 業	鉱 業	建設業	製造業	電 気 ・ ガ ス 給 水 ・ 熱 道 業	通 信 業	卸 売 ・ 小 売 業 飲 食 店	保 險 業	不 動 産 業	サ ー ビ ス 業	公 務 (他 に 分 類 さ れ な い も の)				分 類 不 能 の 産 業	そ の 他
														公 務 員	国 家	地 方	公 務 員		
合計	119	5		2		14	57	4	7	8	3		8		8	3			

被 用 者	就 業 形 態					
	自 営 業 者		家 族 従 業 者	そ の 他		
	あ る 雇 用 者 の 業 主	な い 雇 用 者 の 業 主		役 員	家 庭 内 職 者	そ の 他
99	4	7	6			3
	11			3		

島田市消防団

牧之原市消防団

吉田町消防団

川根本町消防団