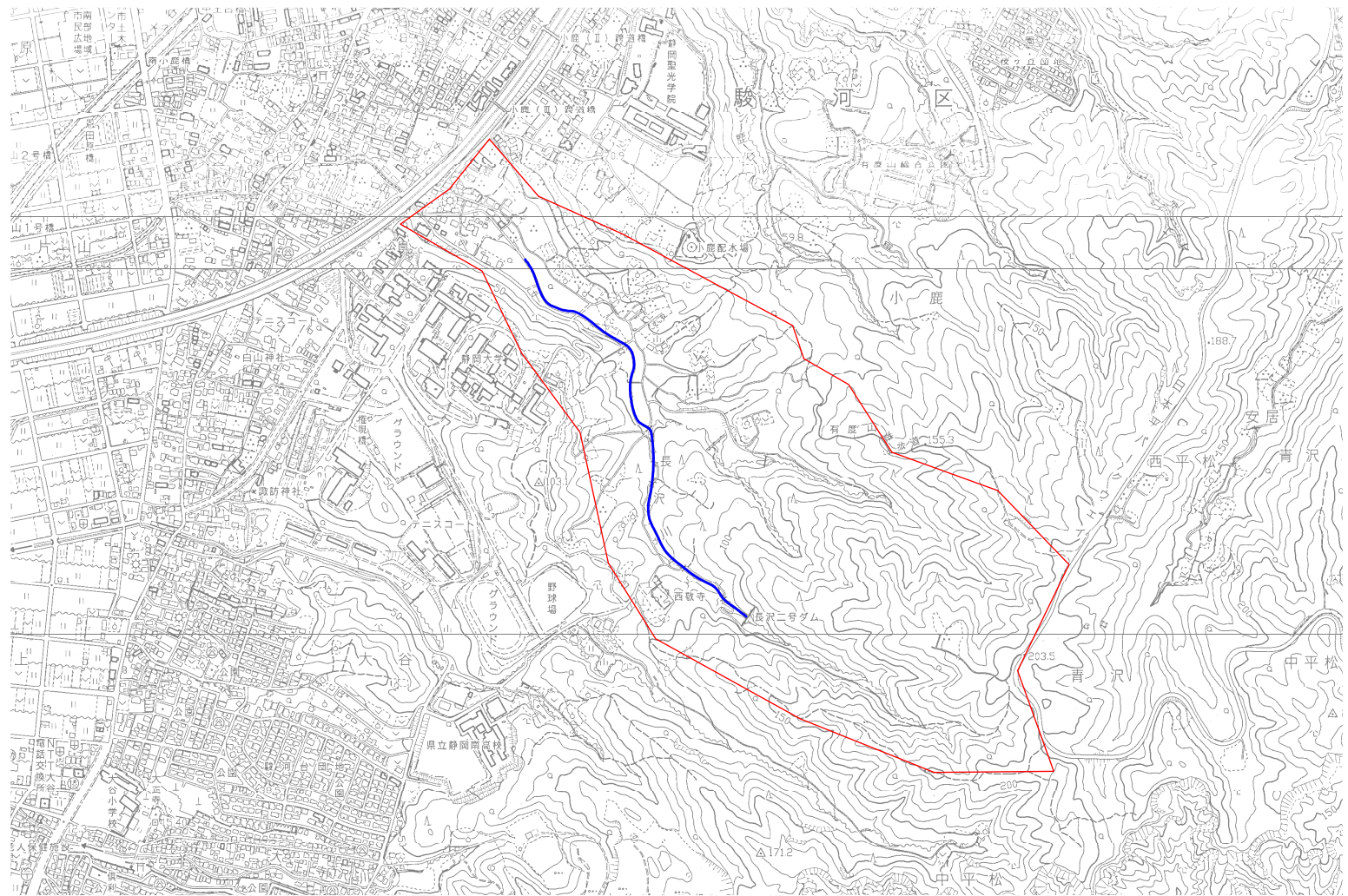


河川台帳	河川名	図面名称	縮尺	水系区分	水系名	指定年月日	河川延長	流域面積	起 点	終 点
		長沢川	流域図	1:1000	準用河川	巴川	昭和60年10月8日 平成元年5月15日	960m	0.89km ²	左岸 静岡市駿河区大谷字尾垂ヶ谷5281番地先 右岸 静岡市駿河区大谷字尾垂ヶ谷5264番地字境堤下流端

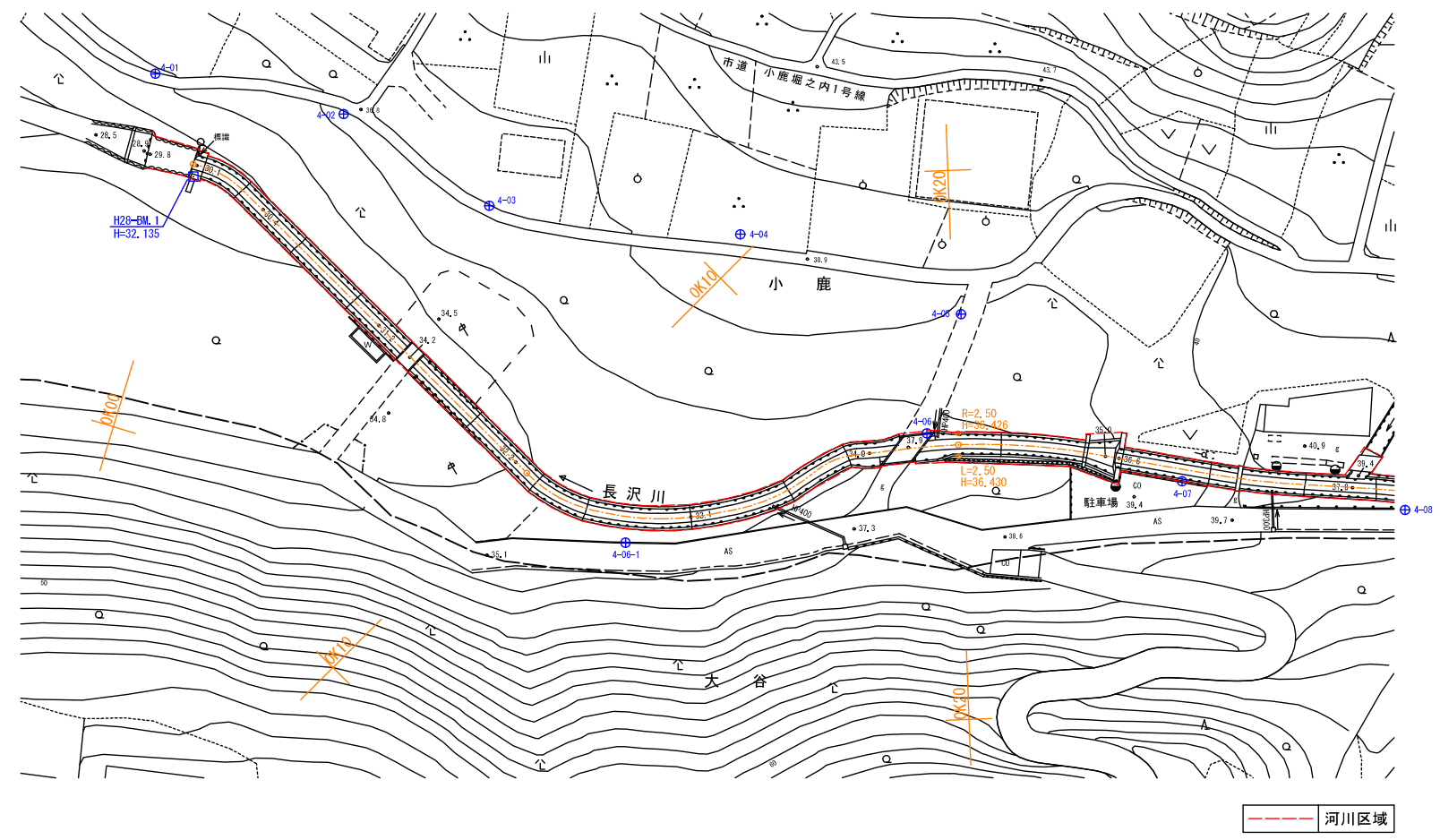
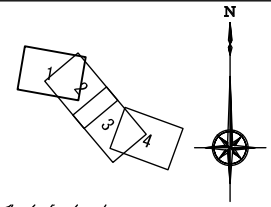


平成二十九年三月調整

河川台帳	河川名	図面名称	縮尺	水系区分	水系名	指定年月日	河川延長	流域面積	起 点	終 点
		長沢川	河川区域図	1:1000	準用河川	巴川	昭和60年10月8日	1052m	0.89km ²	左岸 静岡市駿河区大谷字尾垂ヶ谷5281番地先 右岸 静岡市駿河区大谷字尾垂ヶ谷5264番地字堰堤下流端

⊕ 3-001

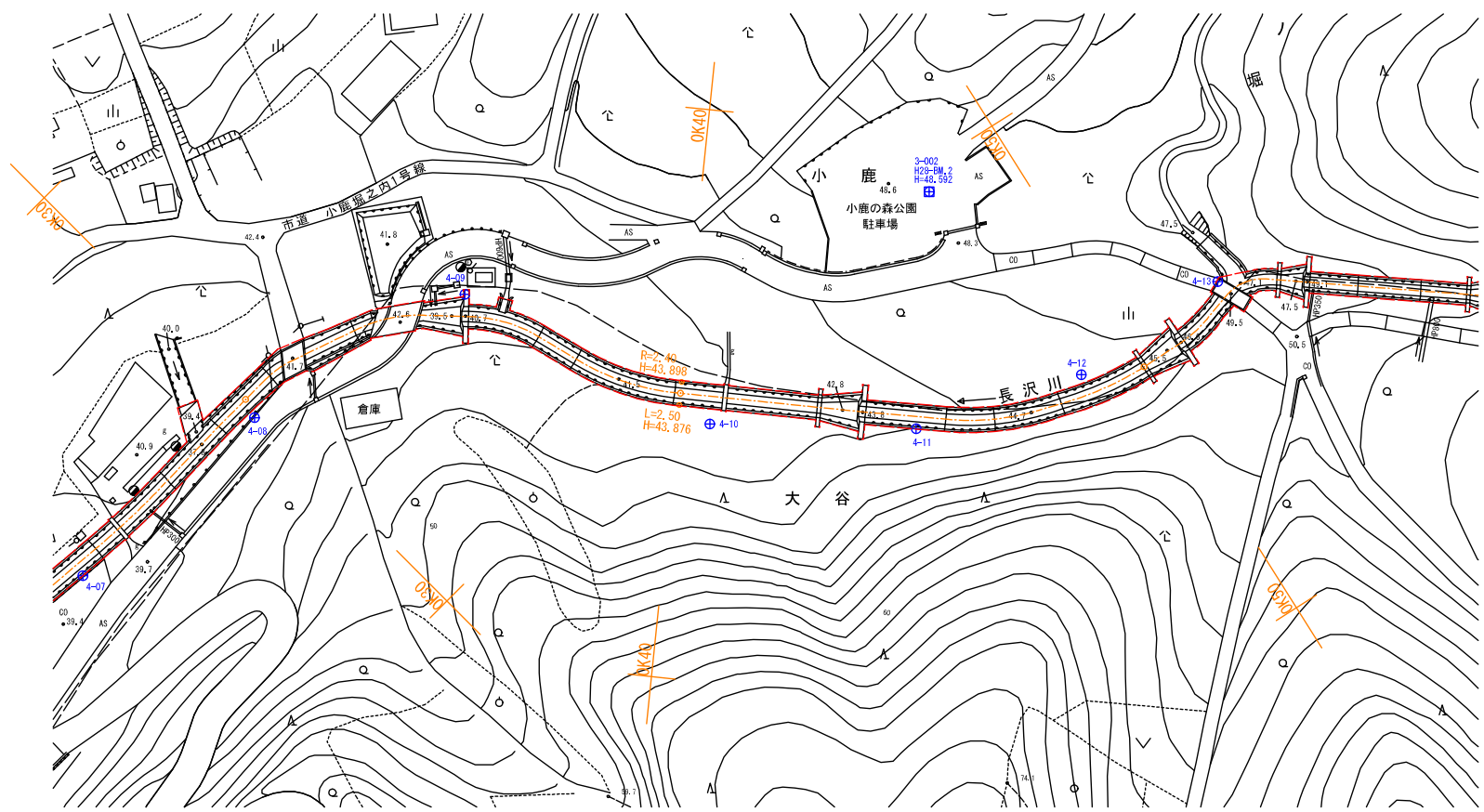
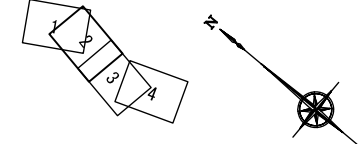
静岡市駿河区



平成二十九年三月調整

河川台帳	河川名	図面名称	縮尺	水系区分	水系名	指定年月日	河川延長	流域面積	起 点	終 点
		長沢川	河川区域図	1:1000	準用河川	巴川	昭和60年10月8日	1052m	0.89km ²	左岸 静岡市駿河区大谷字尾垂ヶ谷5281番地先 右岸 静岡市駿河区大谷字尾垂ヶ谷5264番地字堰堤下流端

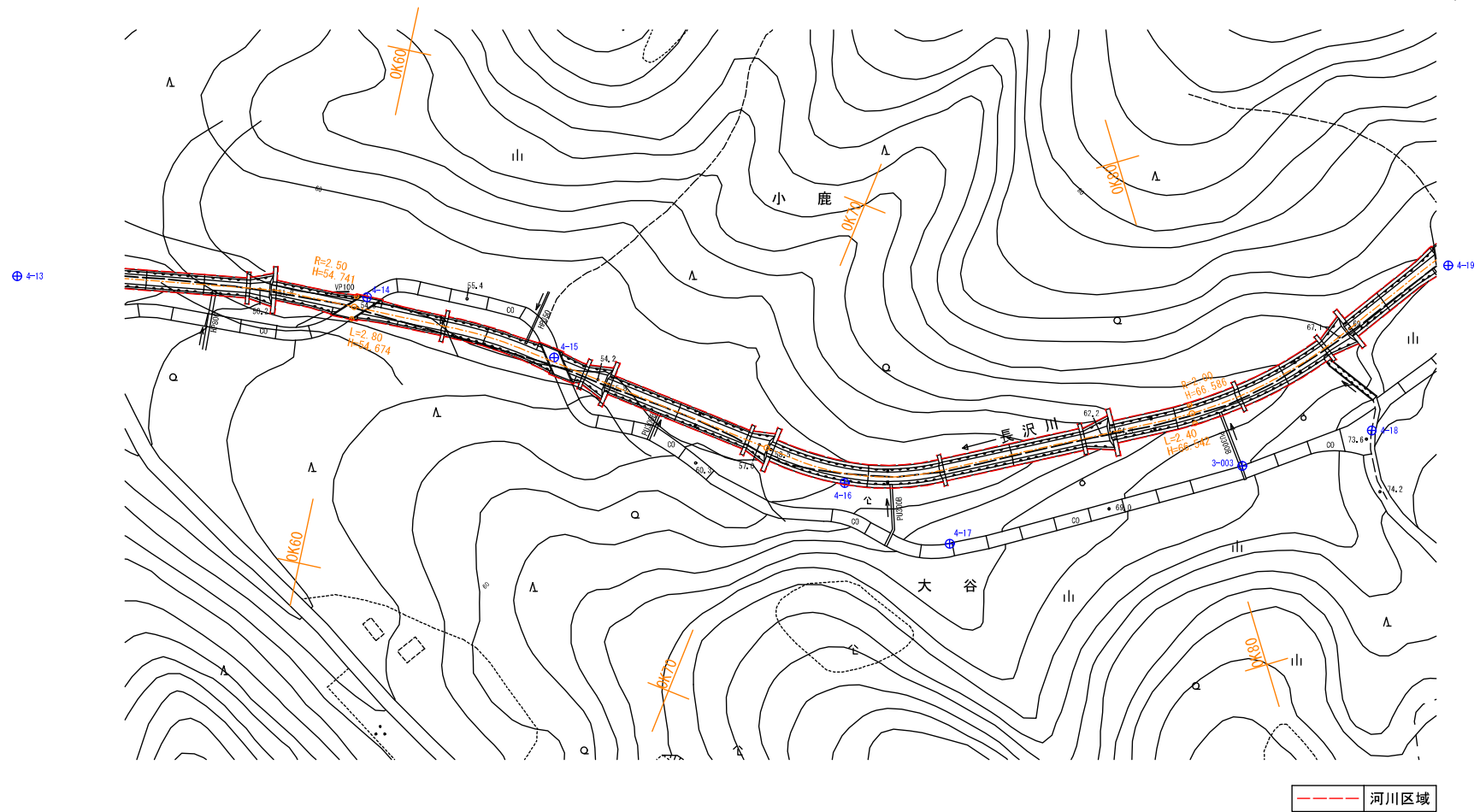
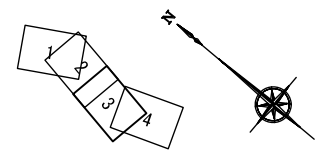
静岡市駿河区



平成二十九年三月調整

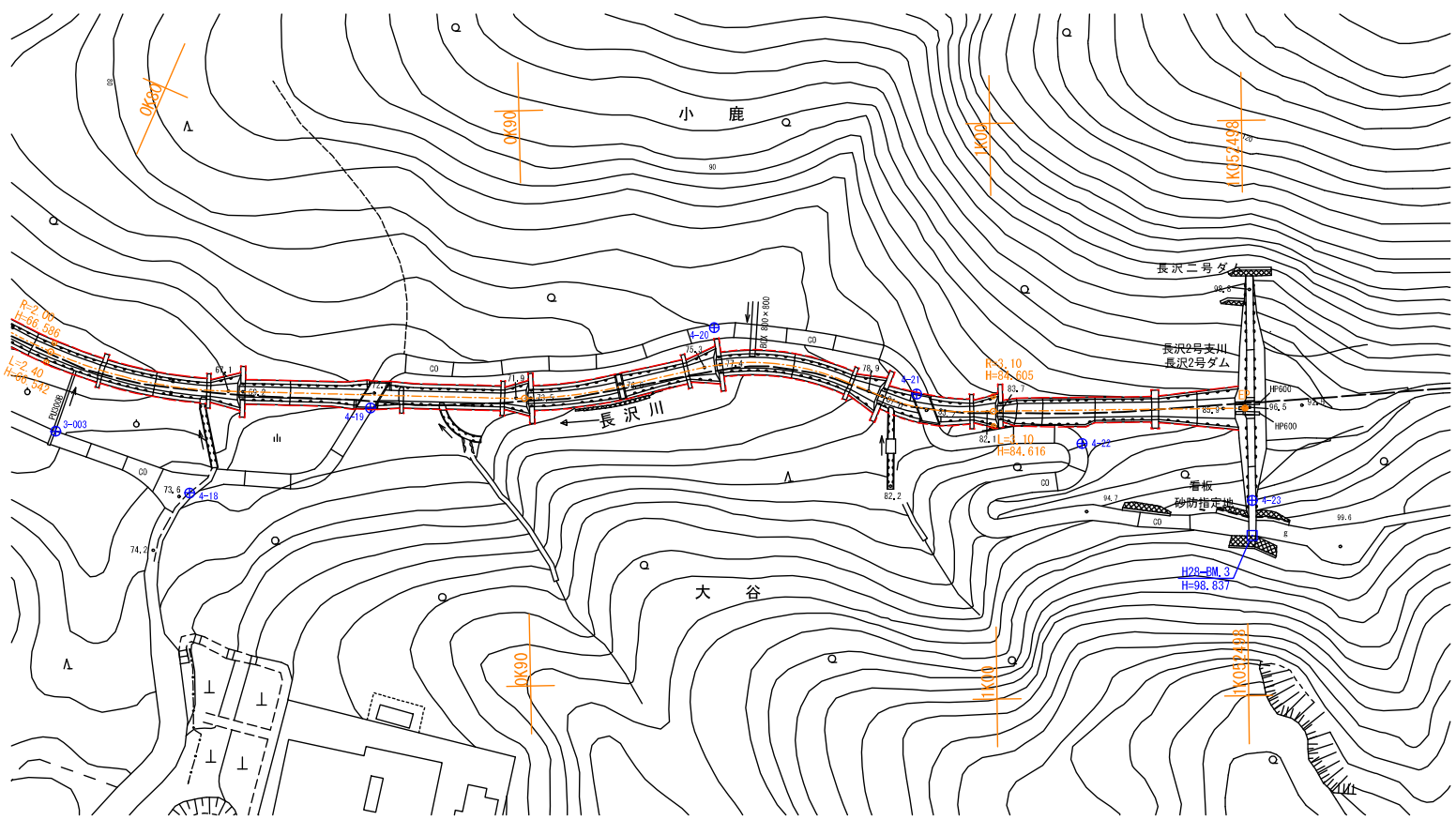
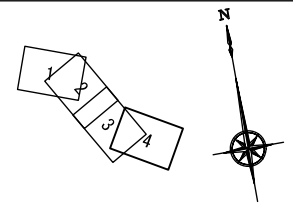
河川台帳	河川名	図面名称	縮尺	水系区分	水系名	指定年月日	河川延長	流域面積	起 点	終 点
		長沢川	河川区域図	1:1000	準用河川	巴川	昭和60年10月8日	1052m	0.89km ²	左岸 静岡市駿河区大谷字尾垂ヶ谷5281番地先 右岸 静岡市駿河区大谷字尾垂ヶ谷5264番地字堰堤下流端

静岡市駿河区



河川台帳	河川名	図面名称	縮尺	水系区分	水系名	指定年月日	河川延長	流域面積	起 点	終 点
		長沢川	河川区域図	1:1000	準用河川	巴川	昭和60年10月8日	1052m	0.89km ²	左岸 静岡市駿河区大谷字尾垂ヶ谷5281番地先 右岸 静岡市駿河区大谷字尾垂ヶ谷5264番地字境堤下流端

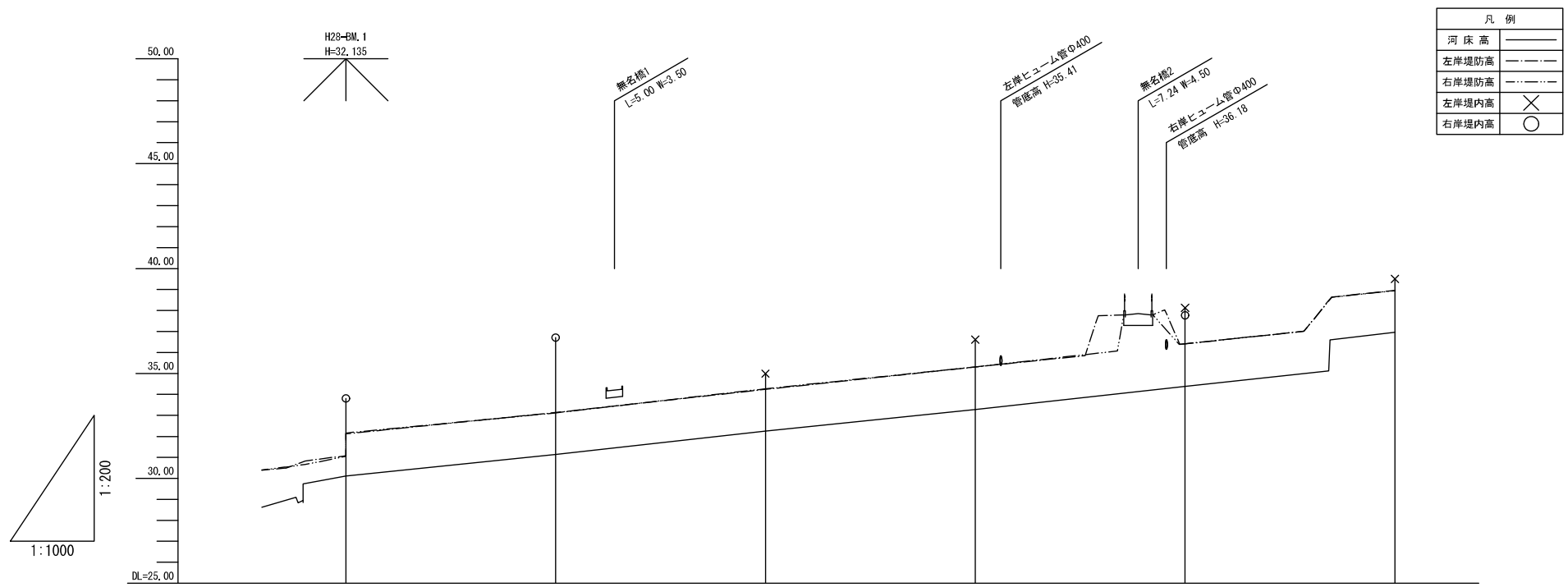
静岡市駿河区



--- 河川区域

平成二十九年三月調整

河川台帳	河川名	図面名称	縮尺	水系区分	水系名	指定年月日	河川延長	流域面積	起 点	終 点
	長沢川	縦断面図	V=1:200 H=1:1000	準用河川	巴川	昭和60年10月8日	1052m	0.89km ²	左岸 静岡市駿河区大谷字尾垂ヶ谷5281番地先 右岸 静岡市駿河区大谷字尾垂ヶ谷5264番地字堰堤下流端	二級河川長沢川への合流点

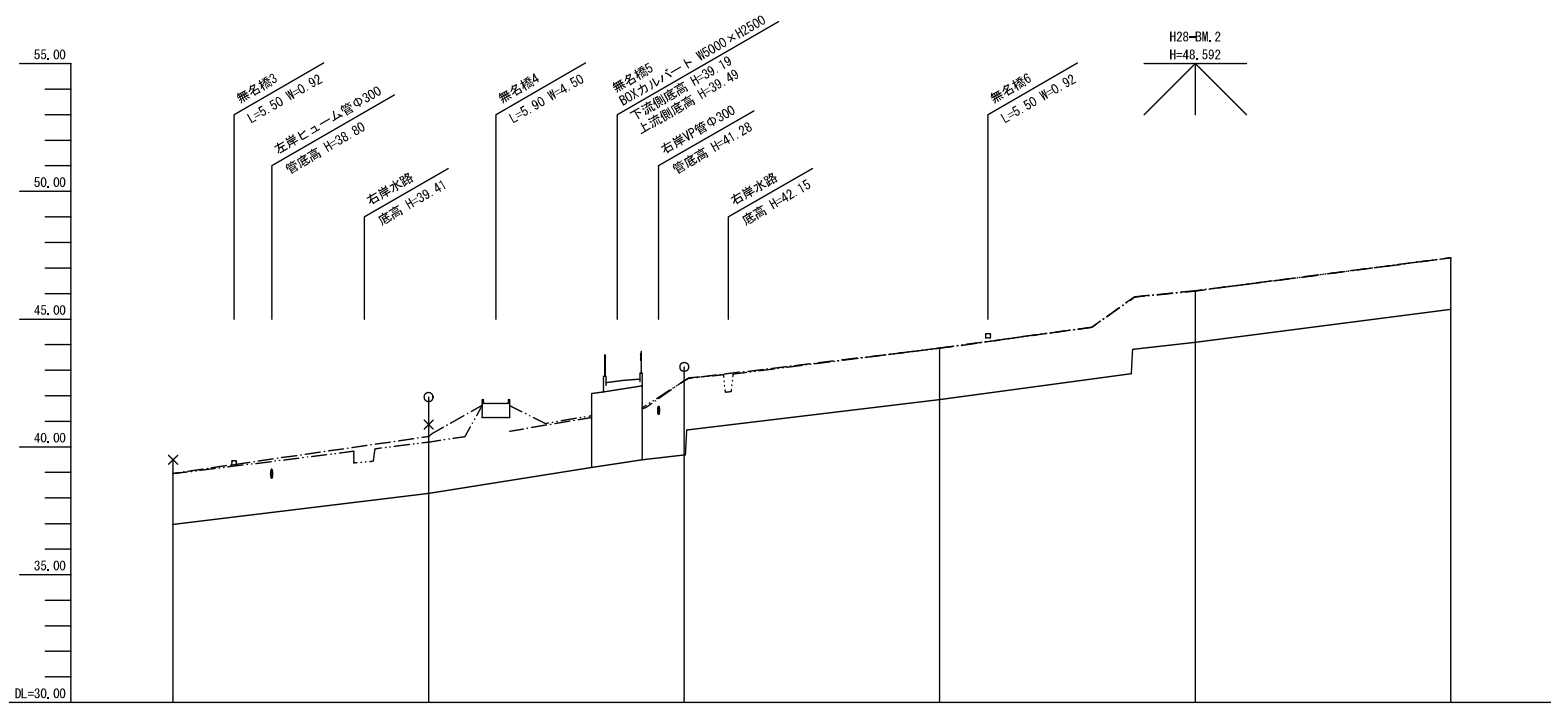
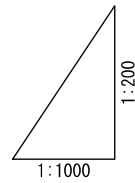


右岸	堤内高	33.81	36.71			37.77			
	堤防高	32.16	33.12	34.27	35.31	36.41	38.95		
左岸	堤内高			34.99	36.61	38.13	39.50		
	堤防高	32.12	33.14	34.24	35.31	36.42	38.96		
最低河床高	30.11	31.13	32.25	33.28	34.38	36.96			
堤加距離	0.00	50.00	100.00	150.00	200.00	250.00			
堤距離	0.00	50.00	50.00	50.00	50.00	50.00			
測点	0K00	0K05	0K10	0K15	0K20	0K25			

長沢川 縦断面図

平成二十九年 三月調整

河川台帳	河川名	図面名称	縮尺	水系区分	水系名	指定年月日	河川延長	流域面積	起 点	終 点
	長沢川	縦断面図	V=1:200 H=1:1000	準用河川	巴川	昭和60年10月8日	1052m	0.89km ²	左岸 静岡市駿河区大谷字尾垂ヶ谷5281番地先 右岸 静岡市駿河区大谷字尾垂ヶ谷5264番地字堰下流端	二級河川長沢川への合流点



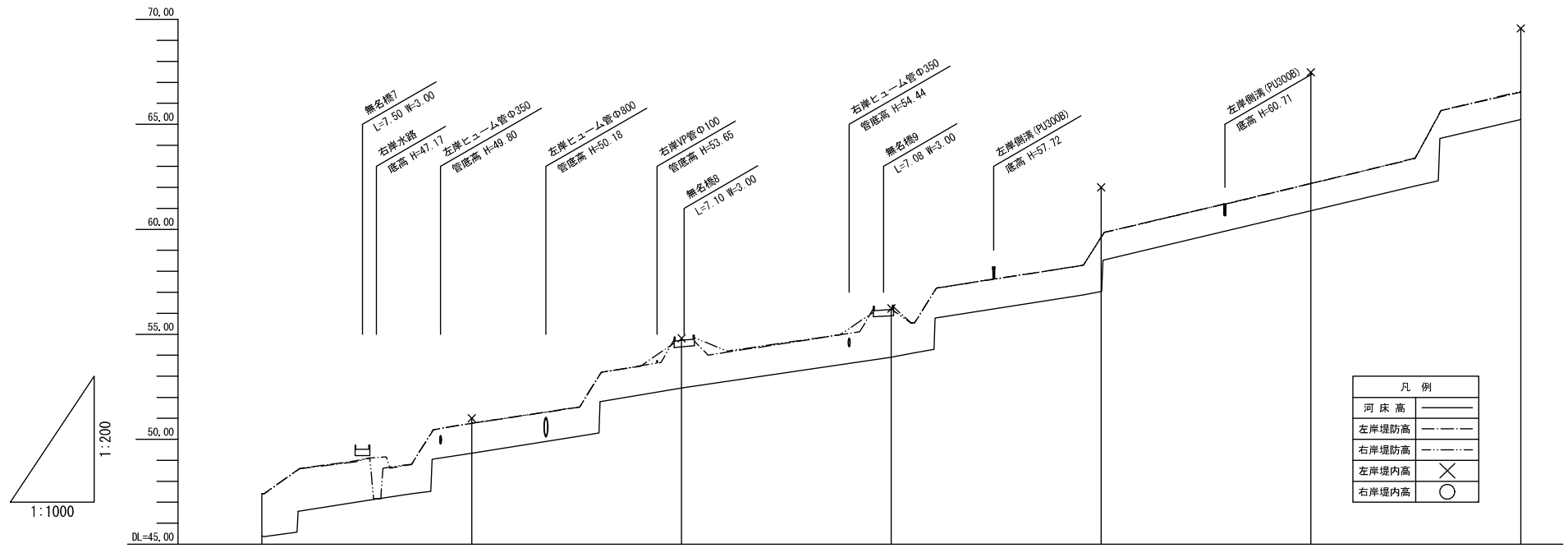
凡 例	
河床高	———
左岸堤防高	— · — · —
右岸堤防高	- - - - -
左岸堤内高	⊗
右岸堤内高	○

右岸	堤内高		41.95	43.13			
	堤防高	38.95	40.19	42.58	43.87	46.10	47.40
左岸	堤内高	39.50	40.87				
	堤防高	38.95	40.41	42.59	43.86	46.11	47.40
最低河床高	36.96	38.18	39.69	41.86	44.09	45.38	
堤加距離	250.00	300.00	350.00	400.00	450.00	500.00	
堤距離	50.00	50.00	50.00	50.00	50.00	50.00	
測点	OK25	OK30	OK35	OK40	OK45	OK50	

長沢川 縦断面図

平成二十九年 三月調整

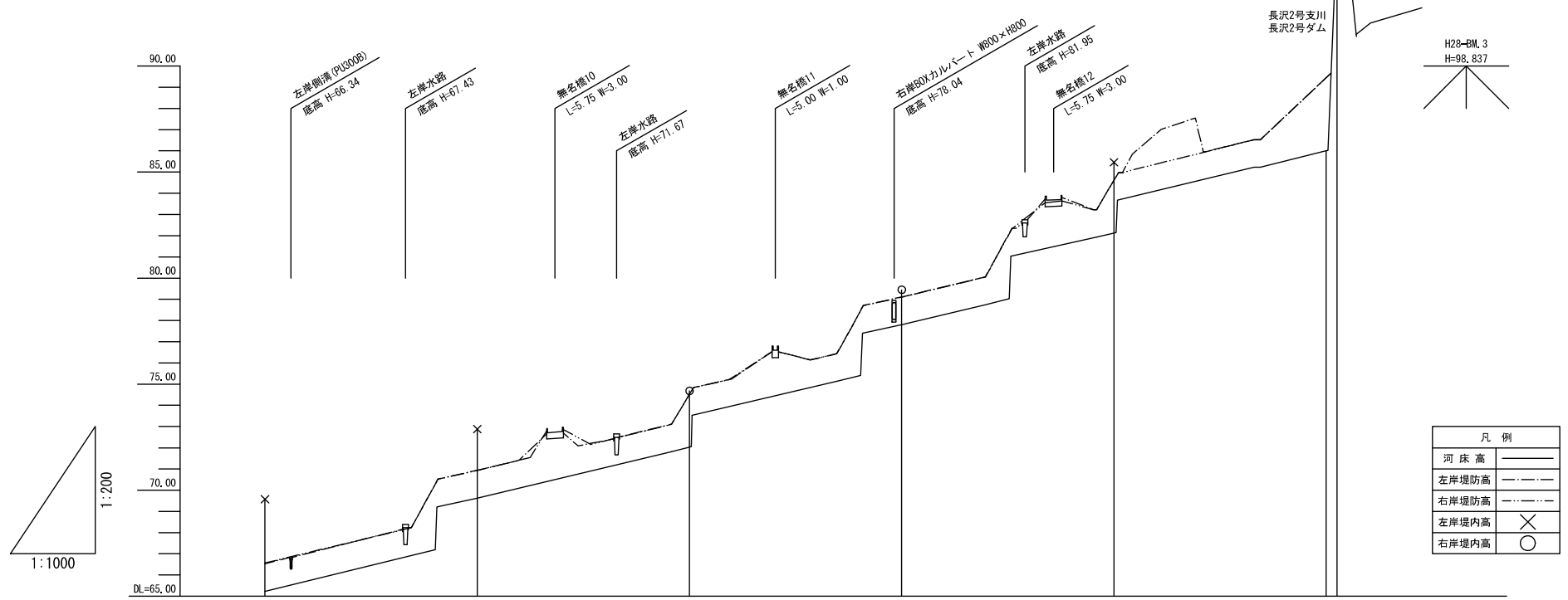
河川台帳	河川名	図面名称	縮尺	水系区分	水系名	指定年月日	河川延長	流域面積	起 点	終 点
	長沢川	縦断面図	V=1:200 H=1:1000	準用河川	巴川	昭和60年10月8日	1052m	0.89km ²	左岸 静岡市駿河区大谷字尾垂ヶ谷5281番地先 右岸 静岡市駿河区大谷字尾垂ヶ谷5264番地字堰堤下流端	二級河川長沢川への合流点



右岸	堤内高									
	堤防高	47.40	50.76				59.63	62.18	66.57	
左岸	堤内高		51.00		54.81		56.23	62.00	67.46	69.57
	堤防高	47.40	50.76				59.62	62.18	66.53	66.53
最低河床高	45.38	49.34		52.44		53.90	57.04	60.89	65.23	
堤加距離	500.00	550.00		600.00		650.00	700.00	750.00	800.00	
堤距離	50.00	50.00		50.00		50.00	50.00	50.00	50.00	
測点	OK50	OK55		OK60		OK65	OK70	OK75	OK80	

平成二十九年 三月調整

河川台帳	河川名	図面名称	縮尺	水系区分	水系名	指定年月日	河川延長	流域面積	起 点	終 点
	長沢川	縦断面図	V=1:200 H=1:1000	準用河川	巴川	昭和60年10月8日	1052m	0.89km ²	左岸 静岡市駿河区大谷字尾垂ヶ谷5281番地先 右岸 静岡市駿河区大谷字尾垂ヶ谷5264番地字堰堤下流端	二級河川長沢川への合流点

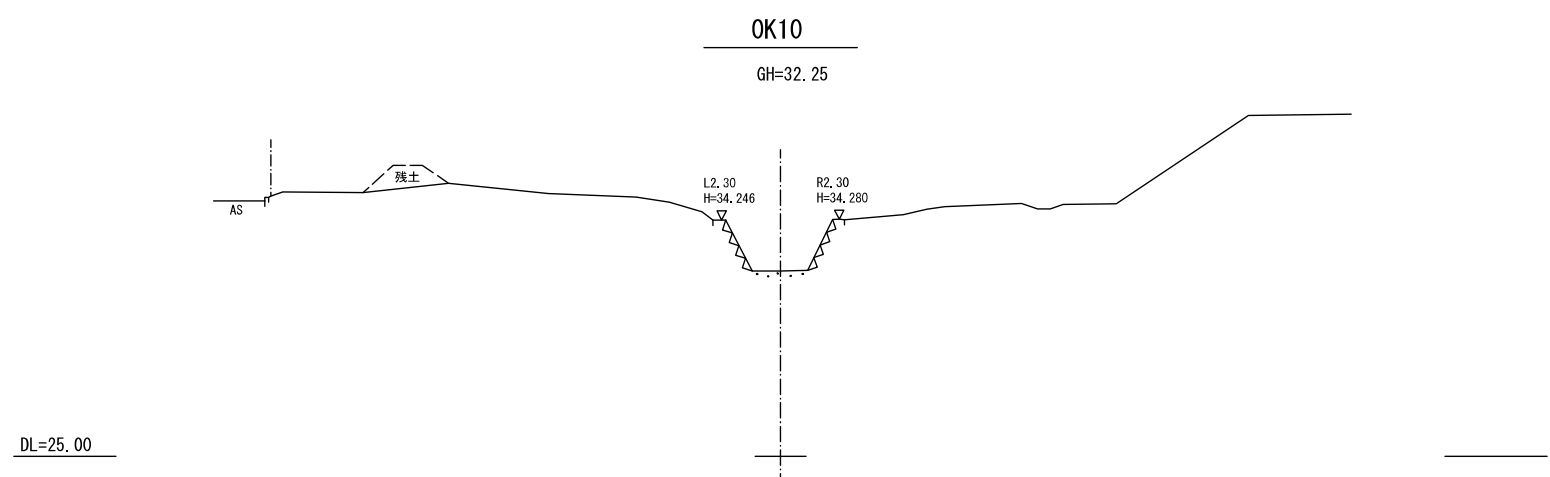
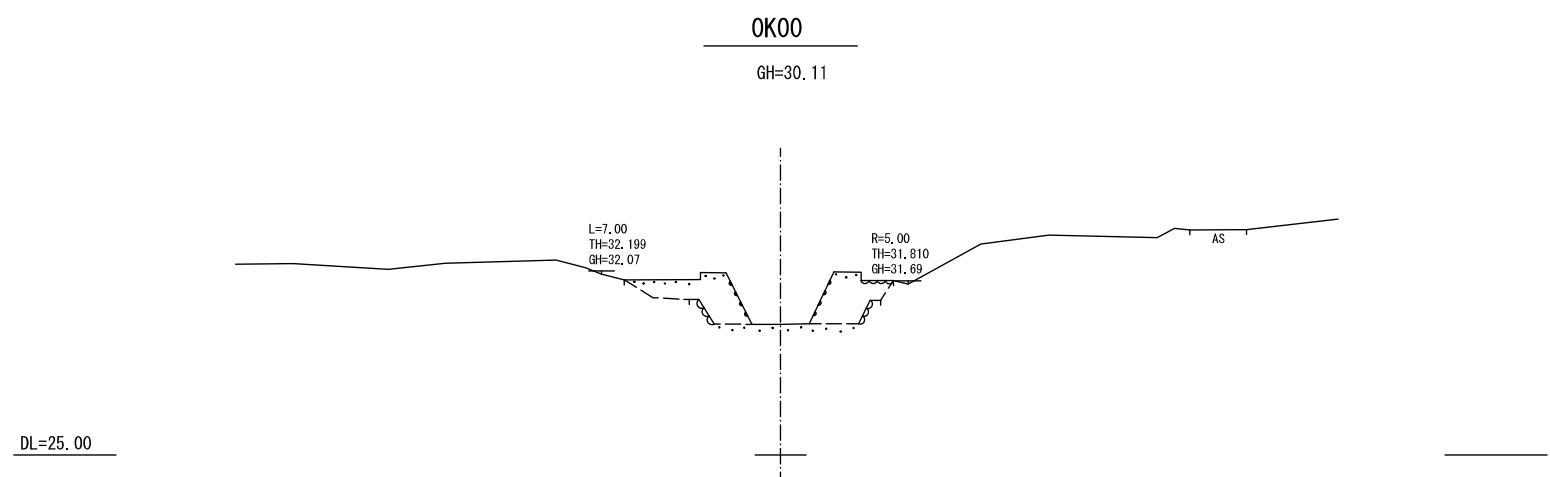


右岸	堤内高								
	堤防高	66.57	70.93	74.54	79.10	84.61	89.45		
左岸	堤内高	69.57	72.88			85.46			
	堤防高	66.53	70.94	74.52	79.11	84.61	89.45		
最低河床高	65.23	69.63	72.02	77.80	82.12	88.00	96.52		
堤加距離	800.00	850.00	900.00	950.00	1000.00	1050.00	1052.50		
堤距離	50.00	50.00	50.00	50.00	50.00	50.00	2.50		
測点	OK80	OK85	OK90	OK95	1K00	1K05	1K05.25		

長沢川 縦断面図

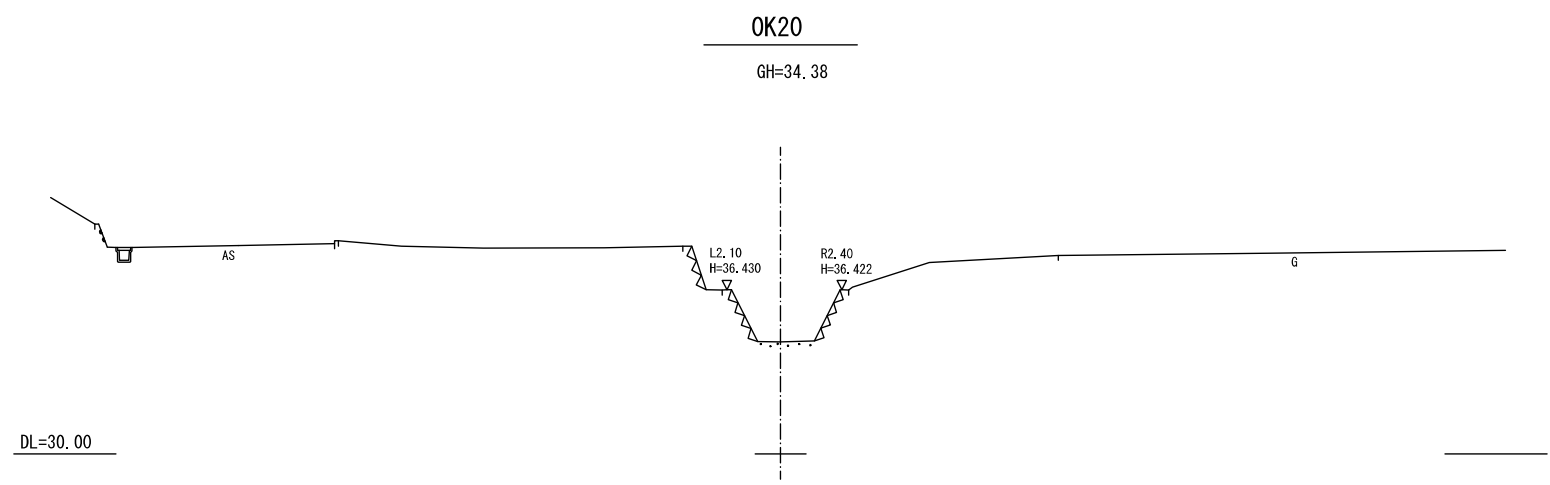
平成二十九年 三月調整

河川台帳	河川名	図面名称	縮尺	水系区分	水系名	指定年月日	河川延長	流域面積	起 点	終 点
		長沢川	横断面図	1:200	準用河川	巴川	昭和60年10月8日	1052m	0.89km ²	左岸 静岡市駿河区大谷字尾垂ヶ谷5281番地先 右岸 静岡市駿河区大谷字尾垂ヶ谷5264番地字堰堤下流端



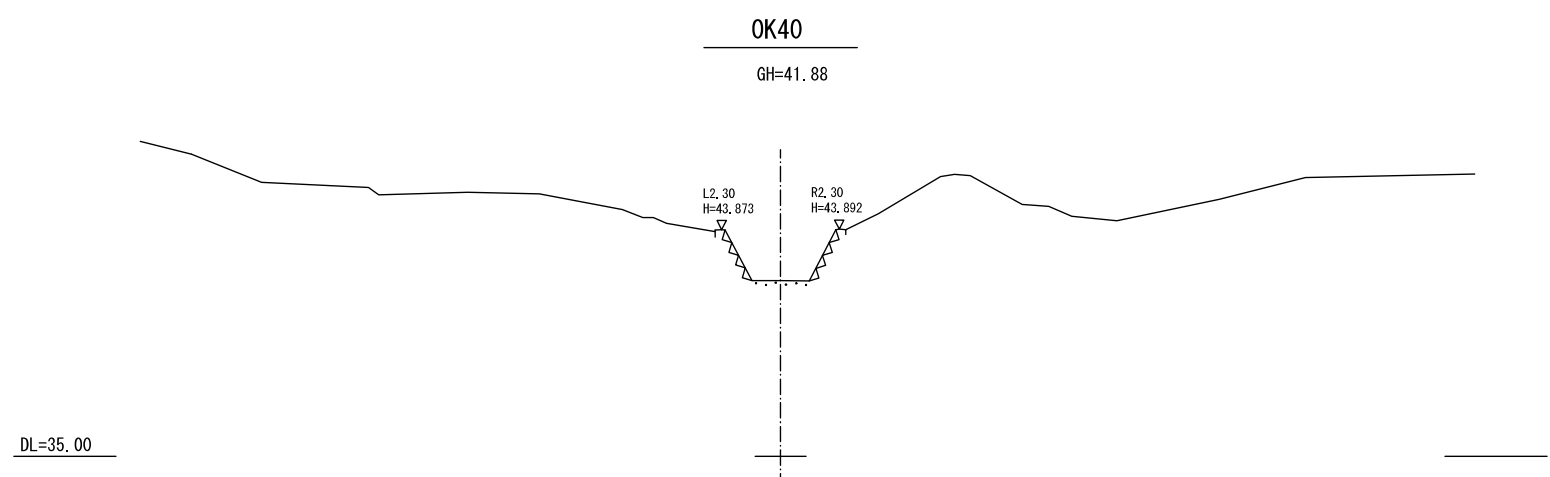
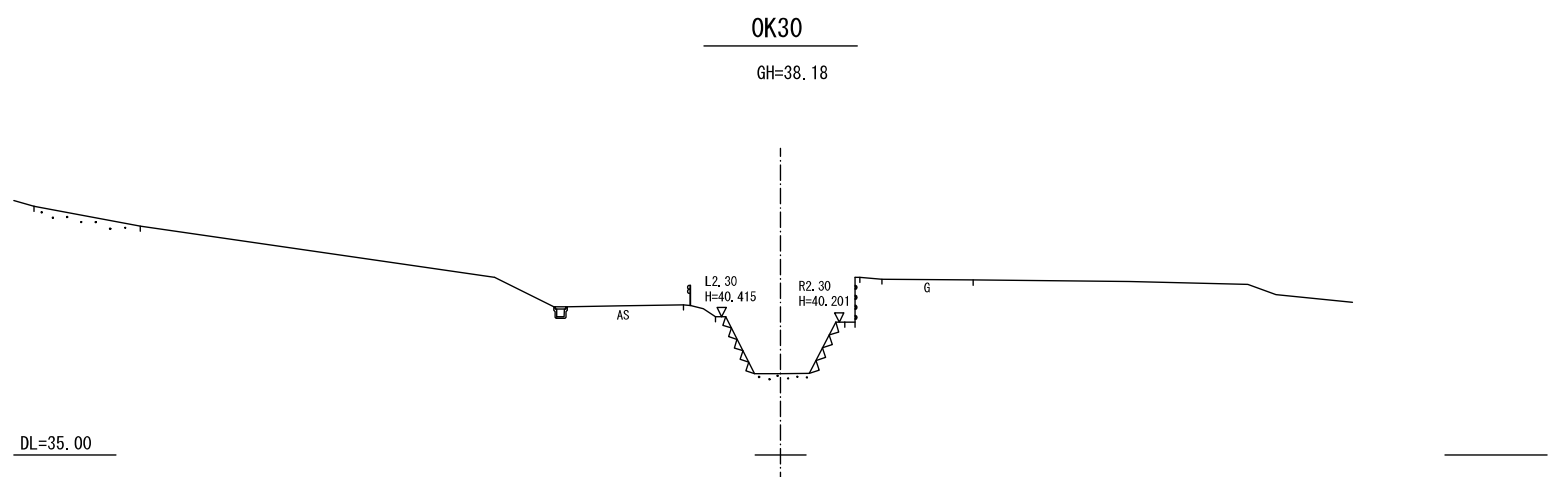
平成二十九年 三月調整

河川台帳	河川名	図面名称	縮尺	水系区分	水系名	指定年月日	河川延長	流域面積	起 点	終 点
	長沢川	横断面図	1:200	準用河川	巴川	昭和60年10月8日	1052m	0.89km ²	左岸 静岡市駿河区大谷字尾垂ヶ谷5281番地先 右岸 静岡市駿河区大谷字尾垂ヶ谷5264番地字堰堤下流端	二級河川長沢川への合流点



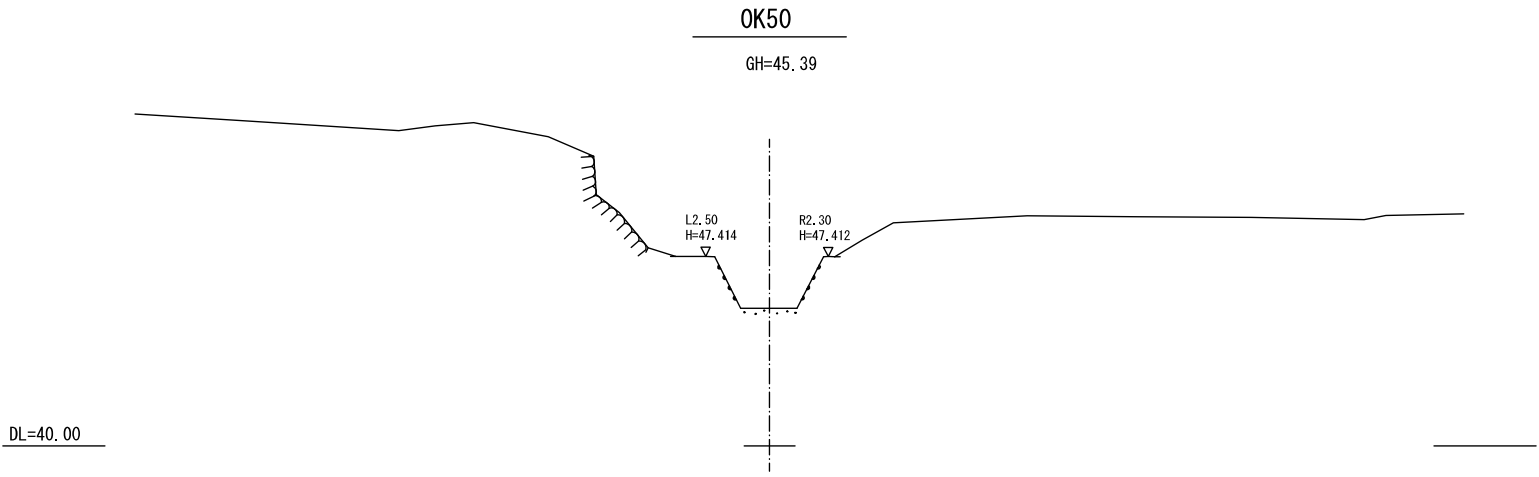
平成二十九年 三月調整

河川台帳	河川名	図面名称	縮尺	水系区分	水系名	指定年月日	河川延長	流域面積	起 点	終 点
		長沢川	横断面図	1:200	準用河川	巴川	昭和60年10月8日	1052m	0.89km ²	左岸 静岡市駿河区大谷字尾垂ヶ谷5281番地先 右岸 静岡市駿河区大谷字尾垂ヶ谷5264番地字堰堤下流端



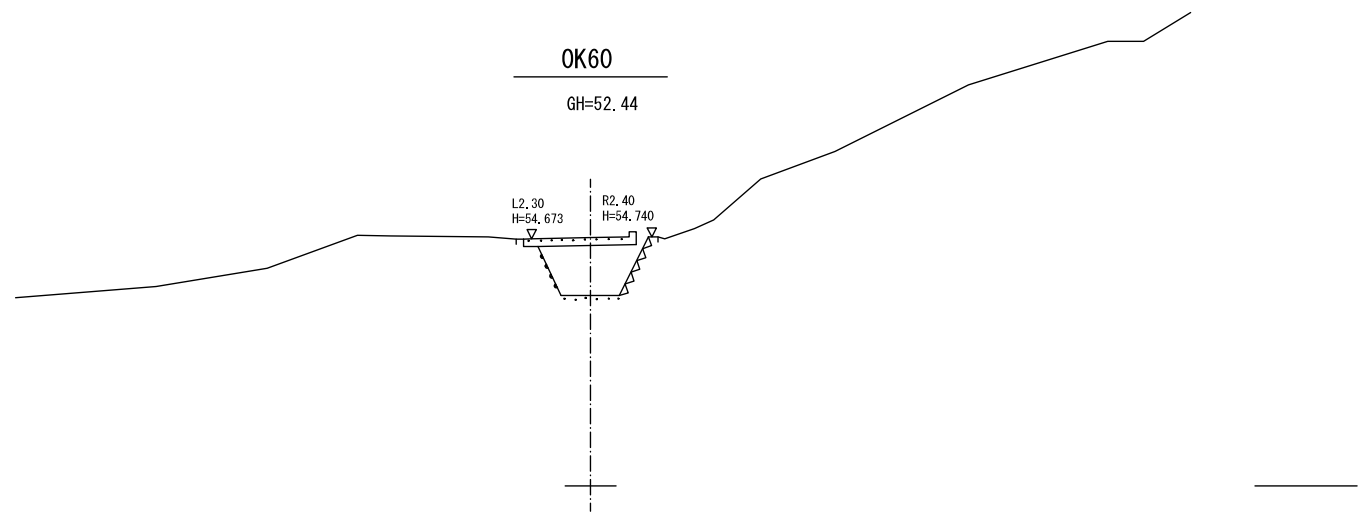
平成二十九年 三月調整

河川台帳	河川名	図面名称	縮尺	水系区分	水系名	指定年月日	河川延長	流域面積	起 点	終 点
	長沢川	横断面図	1:200	準用河川	巴川	昭和60年10月8日	1052m	0.89km ²	左岸 静岡市駿河区大谷字尾垂ヶ谷5281番地先 右岸 静岡市駿河区大谷字尾垂ヶ谷5264番地字堰堤下流端	二級河川長沢川への合流点



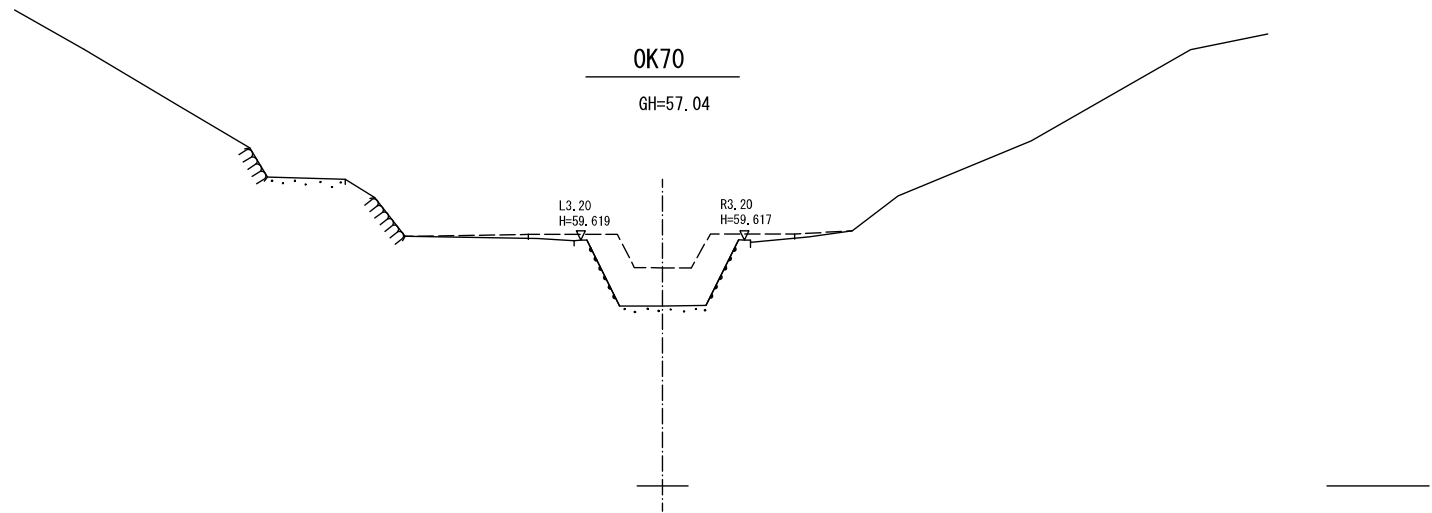
平成二十九年 三月調整

河川台帳	河川名	図面名称	縮尺	水系区分	水系名	指定年月日	河川延長	流域面積	起 点	終 点
	長沢川	横断面図	1:200	準用河川	巴川	昭和60年10月8日	1052m	0.89km ²	左岸 静岡市駿河区大谷字尾垂ヶ谷5281番地先 右岸 静岡市駿河区大谷字尾垂ヶ谷5264番地字堰堤下流端	二級河川長沢川への合流点



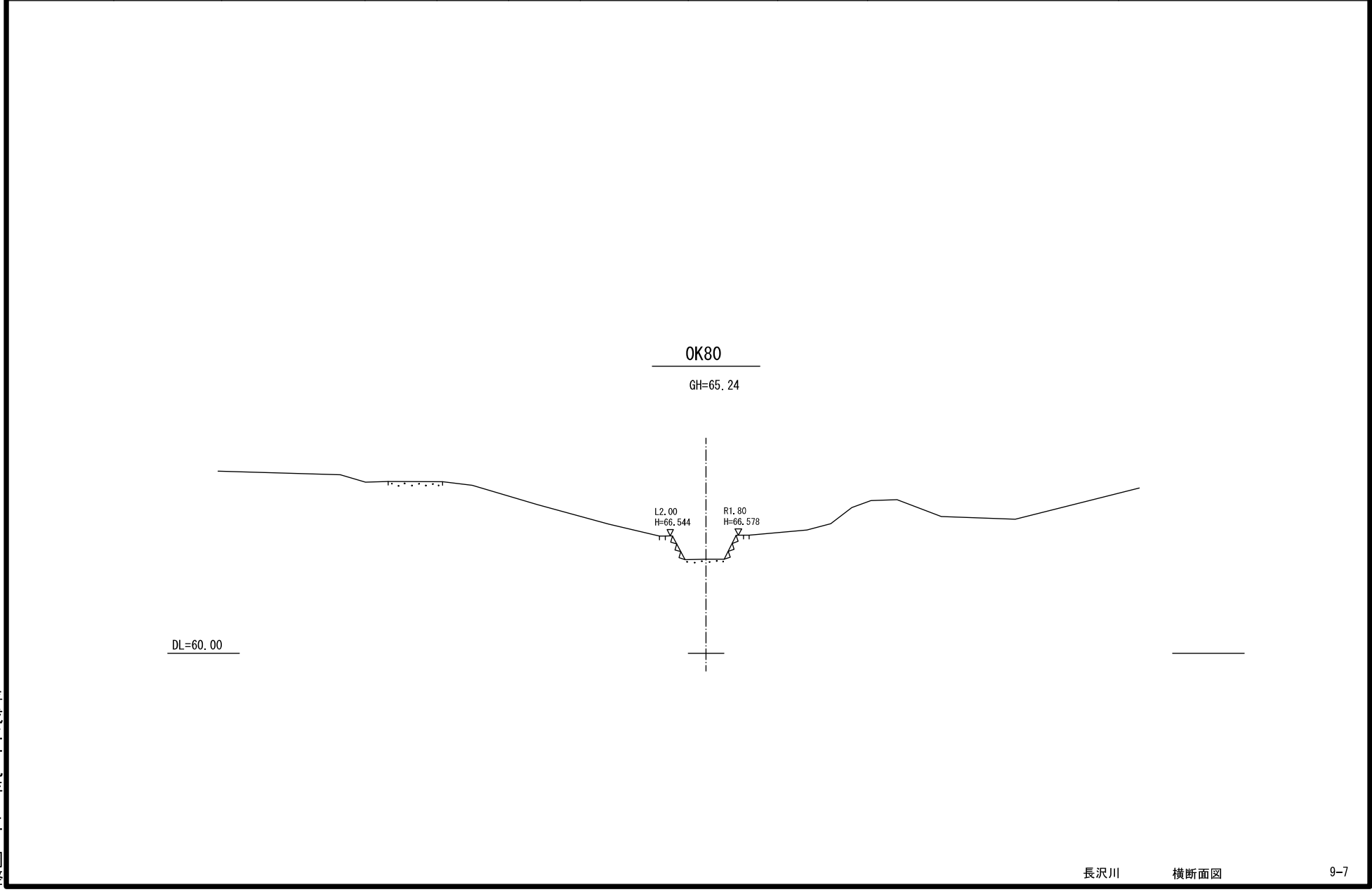
平成二十九年 三月調整

河川台帳	河川名	図面名称	縮尺	水系区分	水系名	指定年月日	河川延長	流域面積	起 点	終 点
		長沢川	横断面図	1:200	準用河川	巴川	昭和60年10月8日	1052m	0.89km ²	左岸 静岡市駿河区大谷字尾垂ヶ谷5281番地先 右岸 静岡市駿河区大谷字尾垂ヶ谷5264番地字堰堤下流端



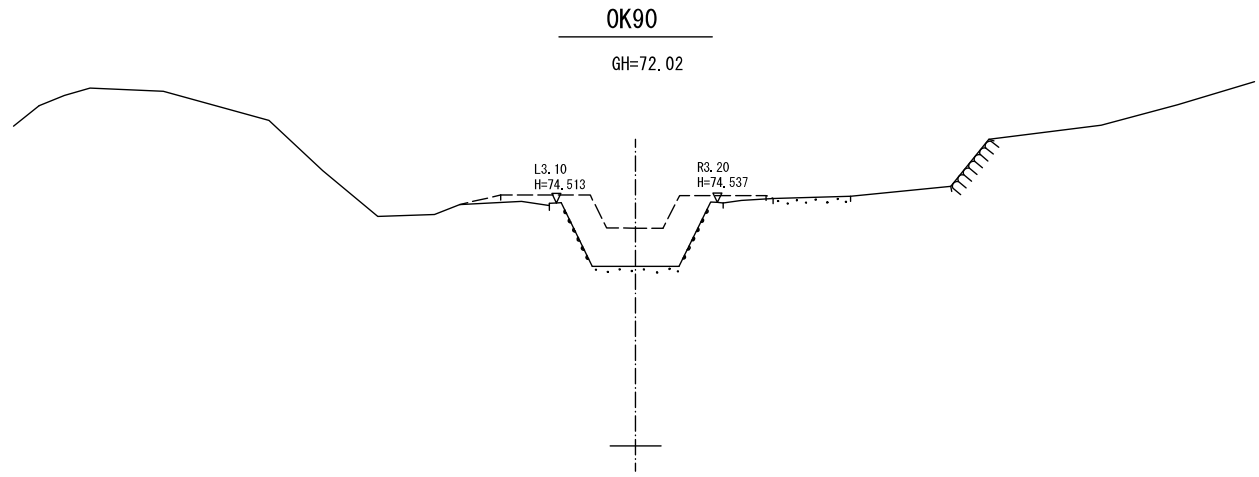
平成二十九年 三月調整

河川台帳	河川名	図面名称	縮尺	水系区分	水系名	指定年月日	河川延長	流域面積	起 点	終 点
		長沢川	横断面図	1:200	準用河川	巴川	昭和60年10月8日	1052m	0.89km ²	左岸 静岡市駿河区大谷字尾垂ヶ谷5281番地先 右岸 静岡市駿河区大谷字尾垂ヶ谷5264番地字堰堤下流端



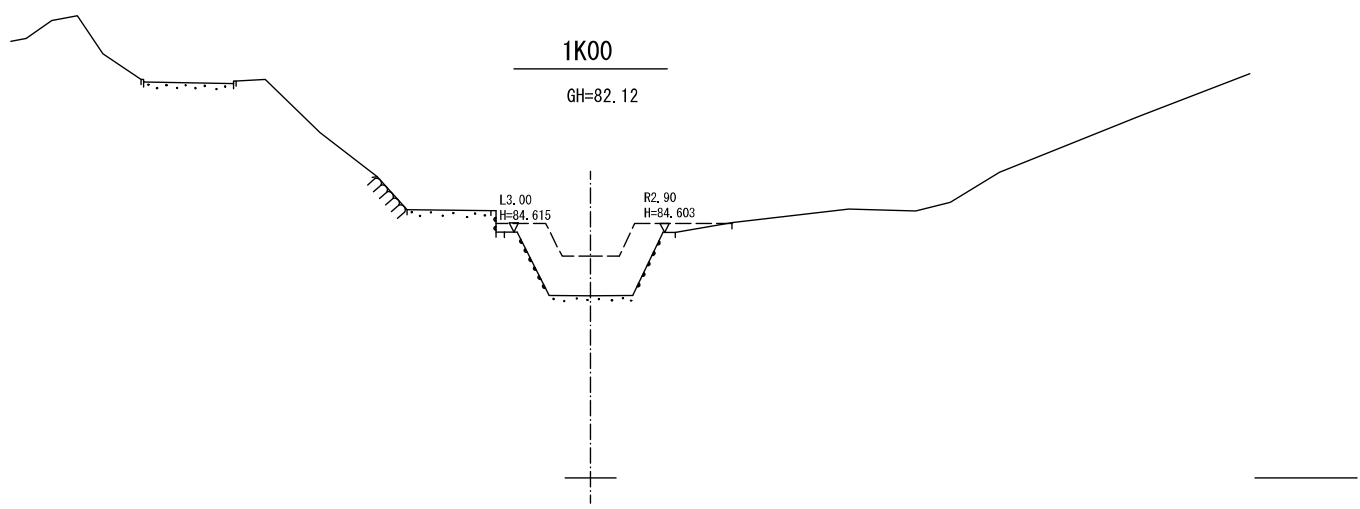
平成二十九年 三月調整

河川台帳	河川名	図面名称	縮尺	水系区分	水系名	指定年月日	河川延長	流域面積	起 点	終 点
	長沢川	横断面図	1:200	準用河川	巴川	昭和60年10月8日	1052m	0.89km ²	左岸 静岡市駿河区大谷字尾垂ヶ谷5281番地先 右岸 静岡市駿河区大谷字尾垂ヶ谷5264番地字堰堤下流端	二級河川長沢川への合流点



平成二十九年 三月調整

河川台帳	河川名	図面名称	縮尺	水系区分	水系名	指定年月日	河川延長	流域面積	起 点	終 点
	長沢川	横断面図	1:200	準用河川	巴川	昭和60年10月8日	1052m	0.89km ²	左岸 静岡市駿河区大谷字尾垂ヶ谷5281番地先 右岸 静岡市駿河区大谷字尾垂ヶ谷5264番地字堰堤下流端	二級河川長沢川への合流点



平成二十九年 三月調整