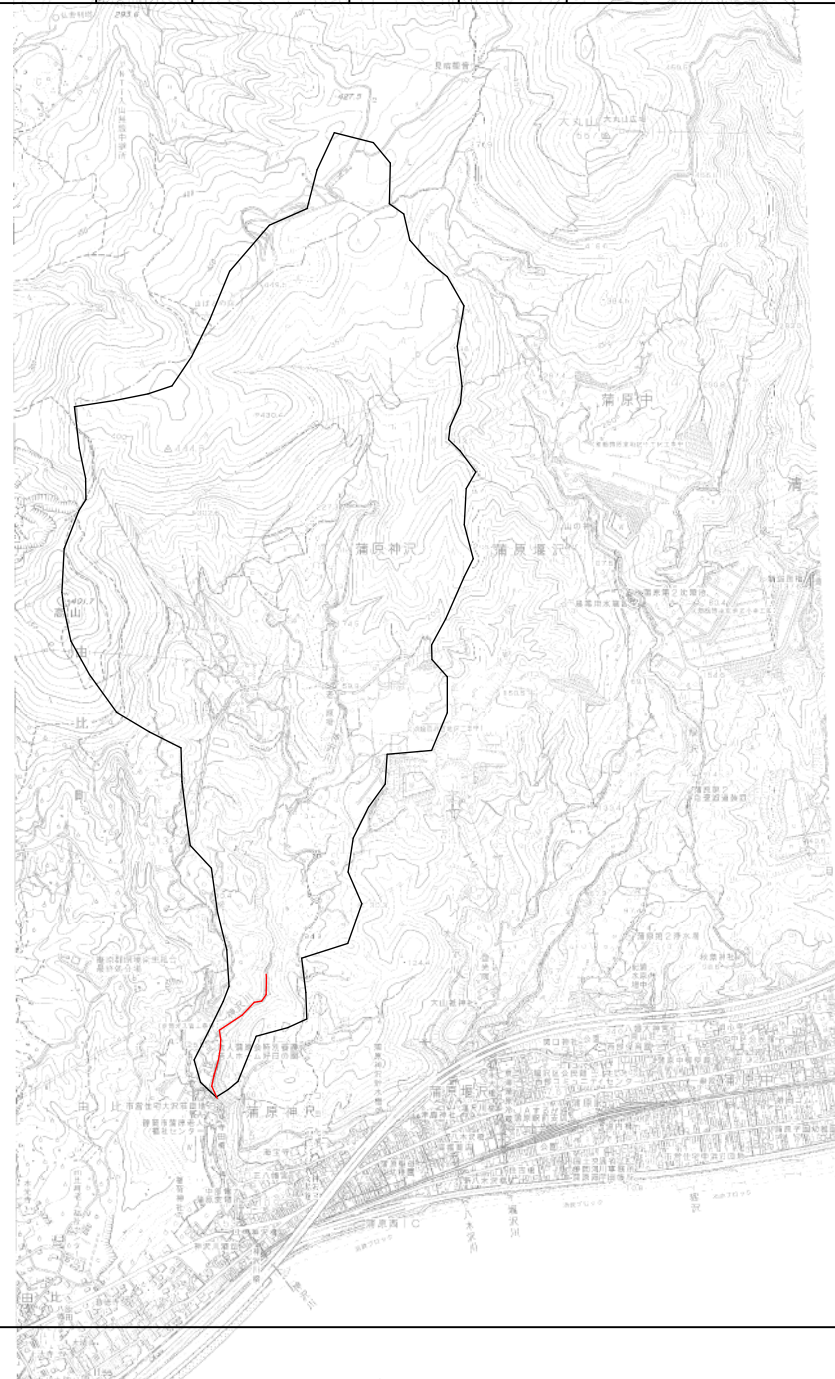


河川台帳	河川名	図面名称	縮尺	水系区分	水系名	指定年月日	河川延長	流域面積	起 点	終 点
	神 沢 川	河川一般図	1:10000	準用河川	神沢	昭和53年2月10日 昭和60年8月1日 昭和61年9月1日	470m	1.8km ²	静岡市清水区神沢字大沢1349-2番地先	二級河川神沢川への合流点

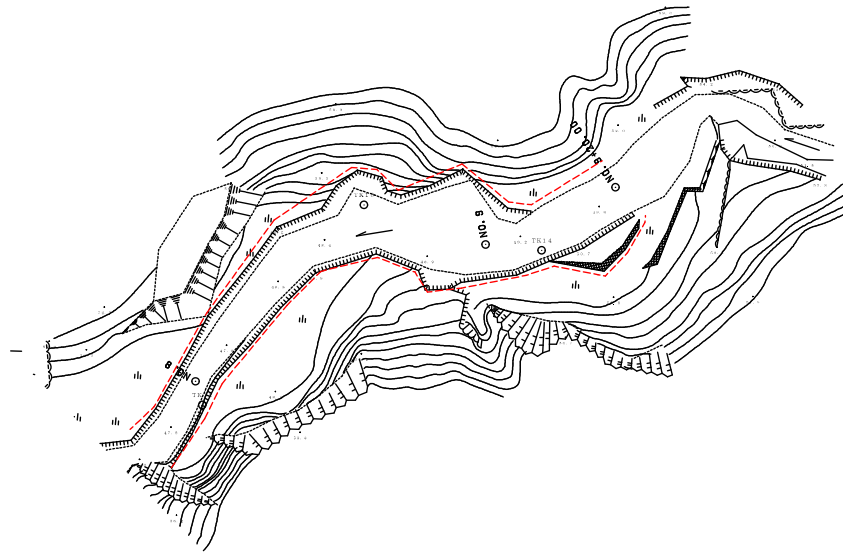
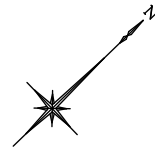


河川台帳	河川名	図面名称	縮尺	水系区分	水系名	指定年月日	河川延長	流域面積	起 点	終 点
	神 沢 川	河川区域図	1 : 500	準用河川	神沢	昭和53年2月10日 昭和60年8月1日 昭和61年9月1日	470m	1.8km ²	静岡市清水区神沢字大沢1349-2番地先	二級河川神沢川への合流点

河 川 区 域 図 S = 1 : 500

静岡市清水区

蒲原神沢
字大沢



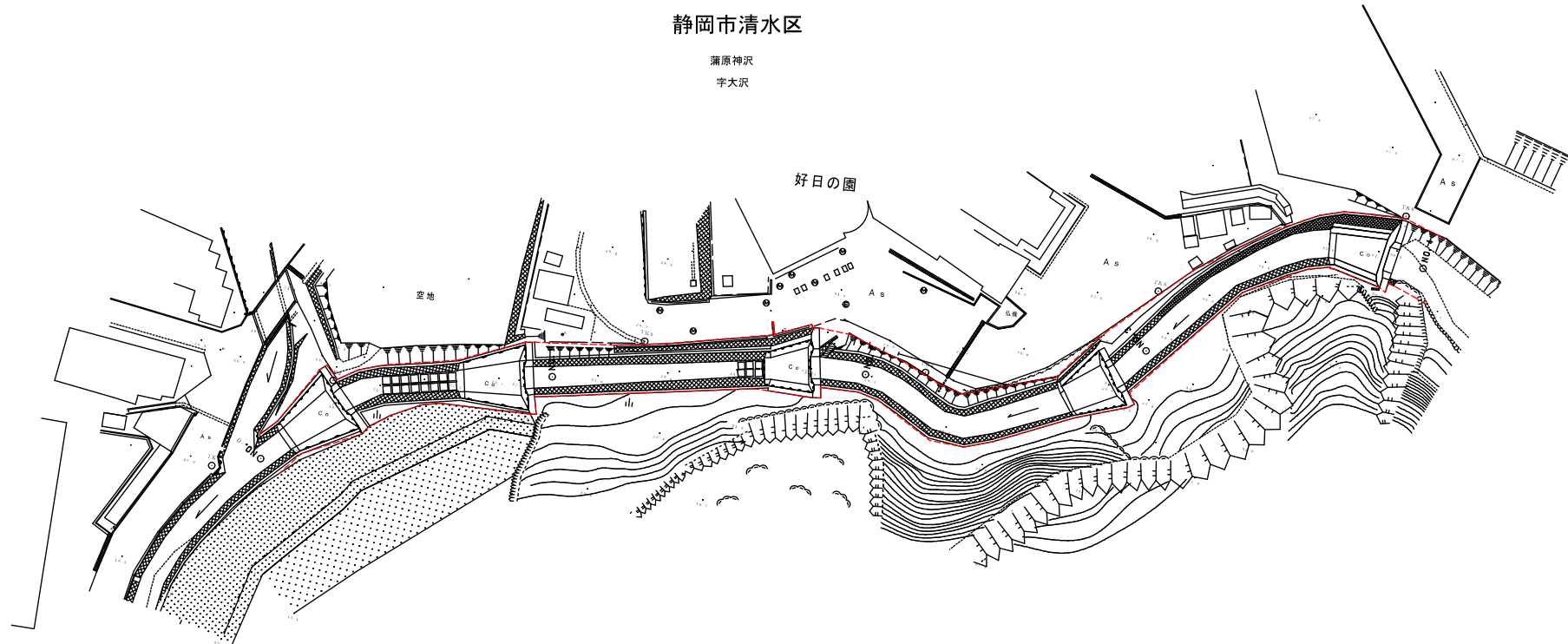
河川名	図面名称	縮尺	水系区分	水系名	指定年月日	河川延長	流域面積	起 点	終 点
神 沢 川	河川区域図	1:500	準用河川	神沢	昭和53年2月10日 昭和60年8月1日 昭和61年9月1日	470m	1.8km ²	静岡市清水区神沢字大沢1349-2番地先	二級河川神沢川への合流点



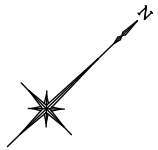
河 川 区 域 図 S=1:500

静岡市清水区

蒲原神沢
字大沢



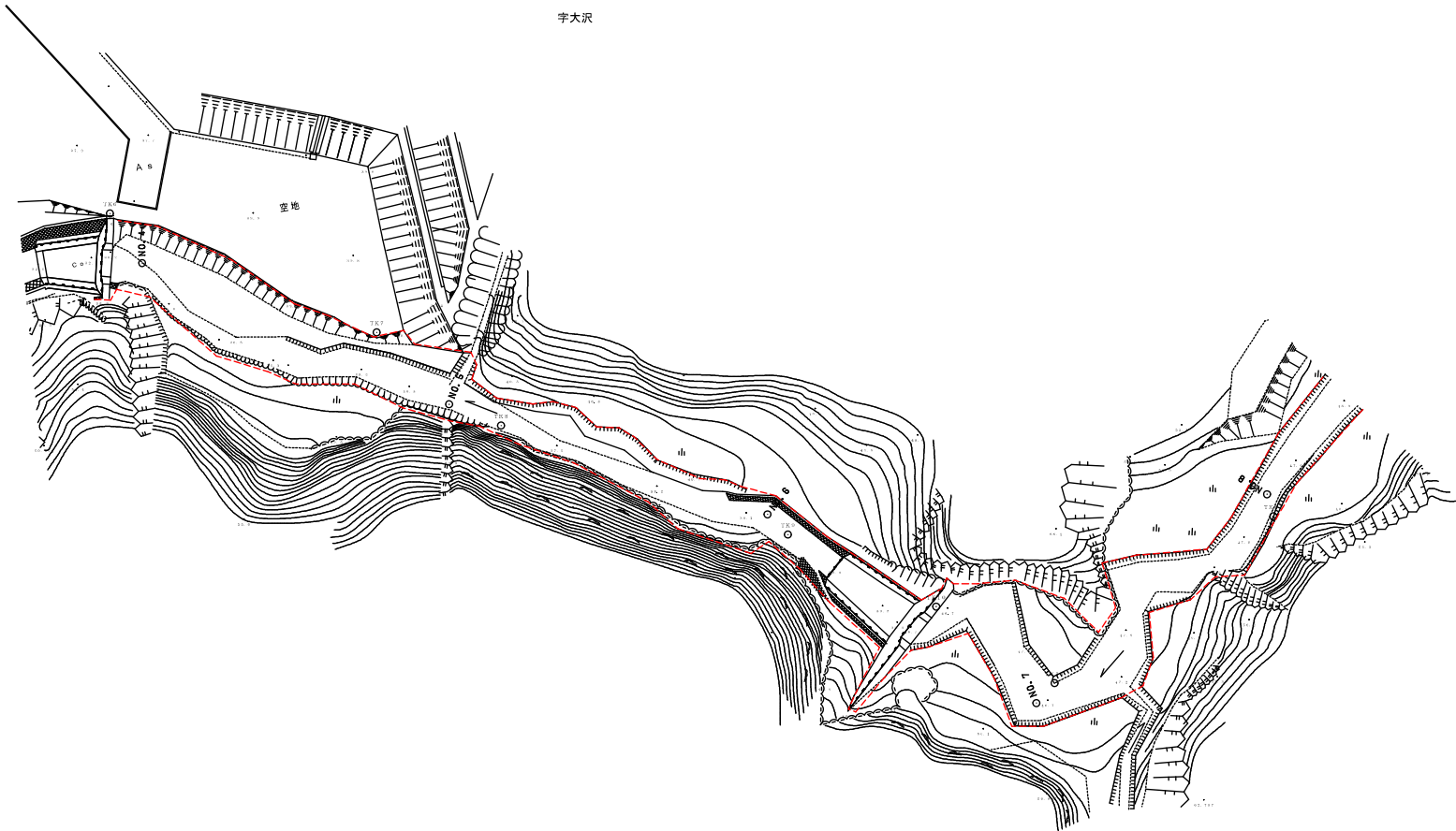
河川名	図面名称	縮尺	水系区分	水系名	指定年月日	河川延長	流域面積	起 点	終 点
神 沢 川	河川区域図	1:500	準用河川	神沢	昭和53年2月10日 昭和60年8月1日 昭和61年9月1日	470m	1.8km ²	静岡市清水区神沢字大沢1349-2番地先	二級河川神沢川への合流点



河 川 区 域 図 S = 1 : 5 0 0

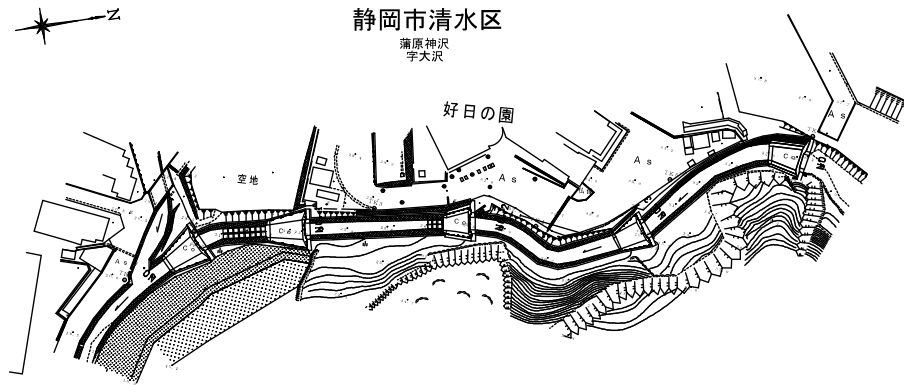
静岡市清水区

蒲原神沢
字大沢



河川台帳	河川名	図面名称	縮尺	水系区分	水系名	指定年月日	河川延長	流域面積	起 点	終 点
	神 沢 川	河 川 管 理 施 設 平 面 図	1 : 5 0 0	準用河川	神 沢	昭和53年2月10日 昭和60年8月1日 昭和61年9月1日	470m	1.8km ²	静岡市清水区神沢字大沢1349-2番地先	二級河川神沢川への合流点

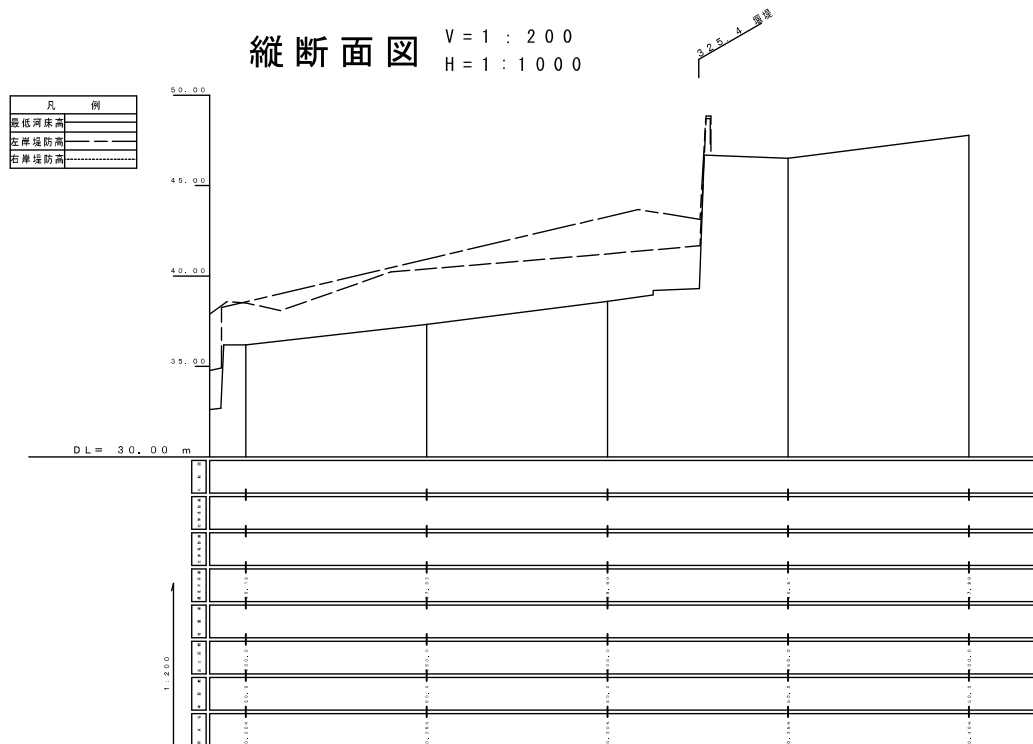
河川管理施設平面図 S=1:1000



横断面図 S=1:200



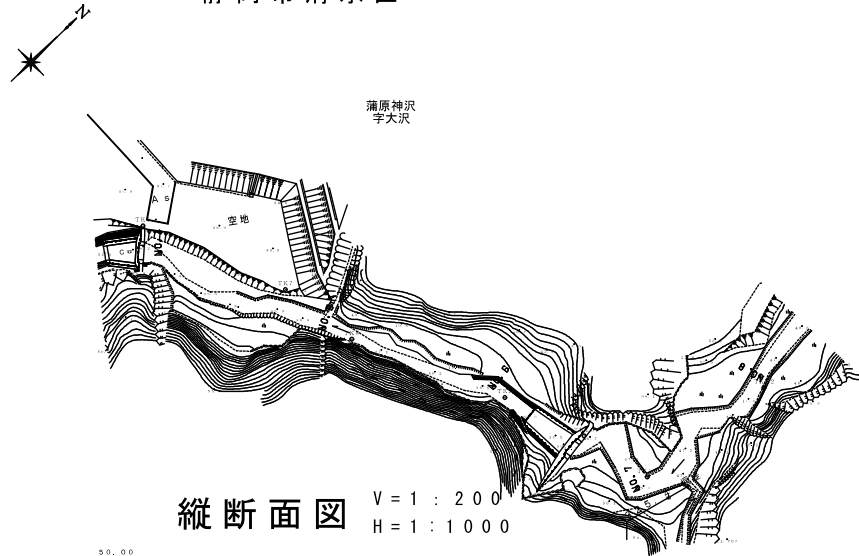
縦断面図 V=1:200
H=1:1000



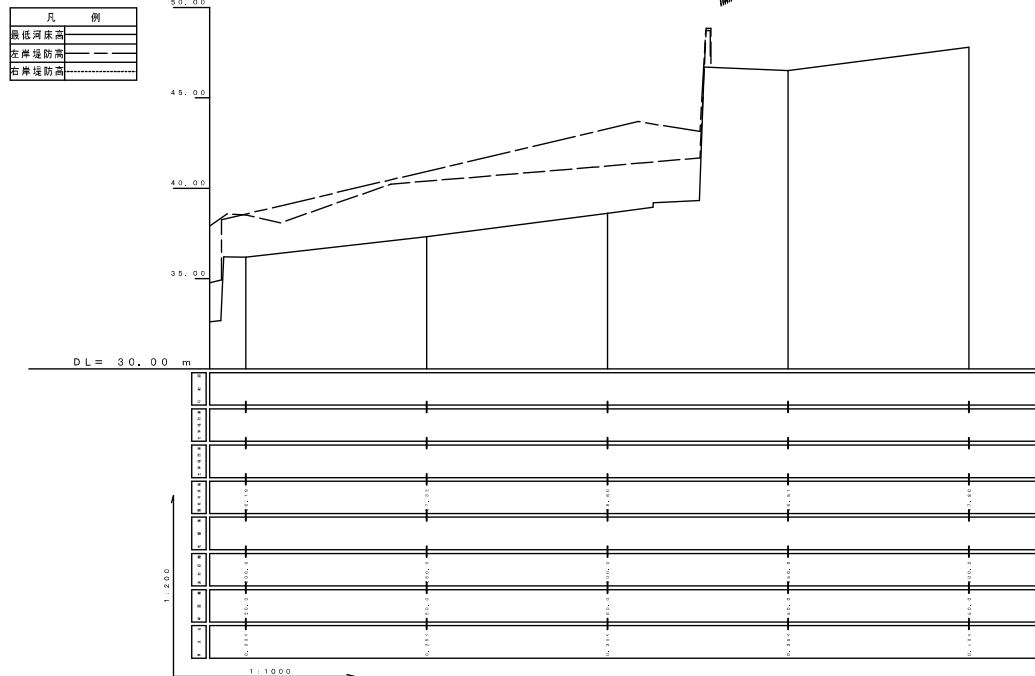
平成二十一年 三月調整

河川台帳	河川名	図面名称	縮尺	水系区分	水系名	指定年月日	河川延長	流域面積	起 点	終 点
	神 沢 川	河 川 管 理 施 設 平 面 図	1 : 5 0 0	準用河川	神 沢	昭和53年2月10日 昭和60年8月1日 昭和61年9月1日	470m	1.8km ²	静岡市清水区神沢字大沢1349-2番地先	二級河川神沢川への合流点

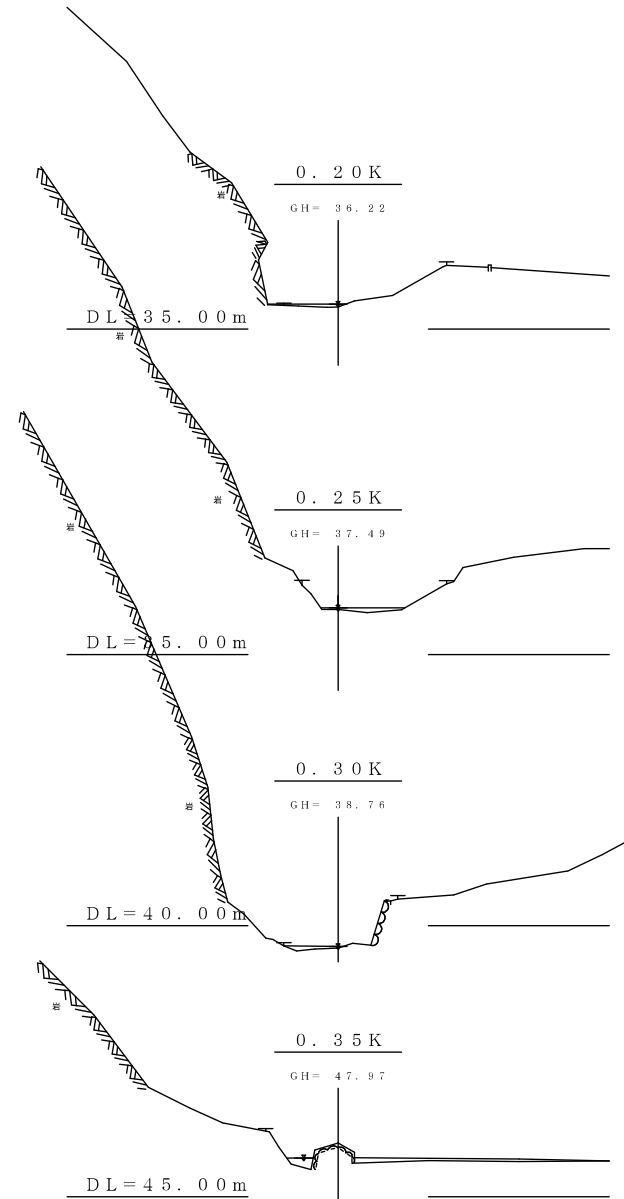
河川管理施設平面図 S=1:1000
静岡市清水区



縦断面図 V=1:200
H=1:1000



横断面図 S=1:200



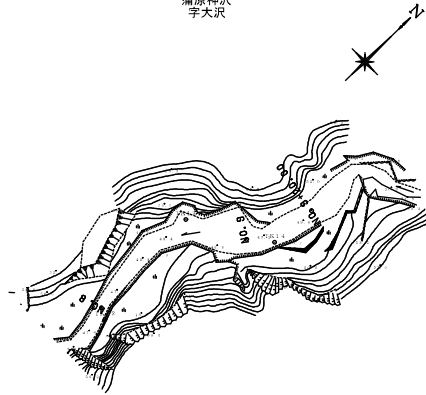
神沢川 河川管理施設平面図

河川台帳	河川名	図面名称	縮尺	水系区分	水系名	指定年月日	河川延長	流域面積	起 点	終 点
	神 沢 川	河 川 管 理 施 設 平 面 図	1 : 5 0 0	準用河川	神 沢	昭和53年2月10日 昭和60年8月1日 昭和61年9月1日	470m	1.8km ²	静岡市清水区神沢字大沢1349-2番地先	二級河川神沢川への合流点

河川管理施設平面図 S = 1 : 1000

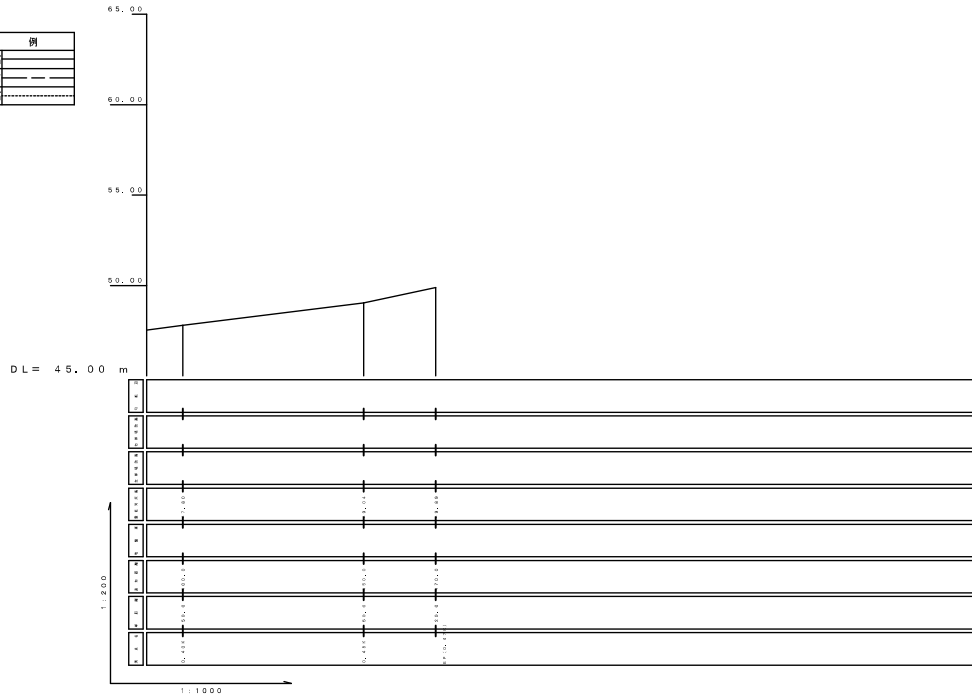
静岡市清水区

蒲原神沢
字大沢



縦断面図 V = 1 : 200 H = 1 : 1000

凡 例	
	河床高
	左岸堤防高
	右岸堤防高



横断面図 S = 1 : 200

