

市の財政を見てみよう

市では、毎年6月と12月に「市の財政事情」を公表しています。今回は、平成19年度の収支の状況、市有財産、市債の現在高

などの決算状況と20年度の上半期（4月～9月）の予算執行状況についてお知らせします。

市財政課
☎221-1026
FAX221-1749

決算概要の詳細は、市ホームページに掲載しています。
(平成19年度静岡市バランスシートは、1月中旬に掲載予定)
【市ホームページ】→【組織から探す・財政】→【財政課】

平成19年度決算のあらまし

平成19年度の市の支出総額は、5,882億4,633万円（一般会計2,646億7,421万円、特別会計2,313億4,738万円、公営企業会計922億2,474万円）で、18年度決算総額5,312億4,434万円に比べ、10.7%増加しました。

一般会計

歳入 歳出

●市民1人あたりの市税負担額

()内は各税目ごとの決算額

市民税
8万708円
(573億7,186万円)

●市民1人あたり…
平成14年度…16万7,443円

平成19年度…18万490円

固定資産税
7万4,724円
(531億1,808万円)

都市計画税
1万4,668円
(104億2,688万円)

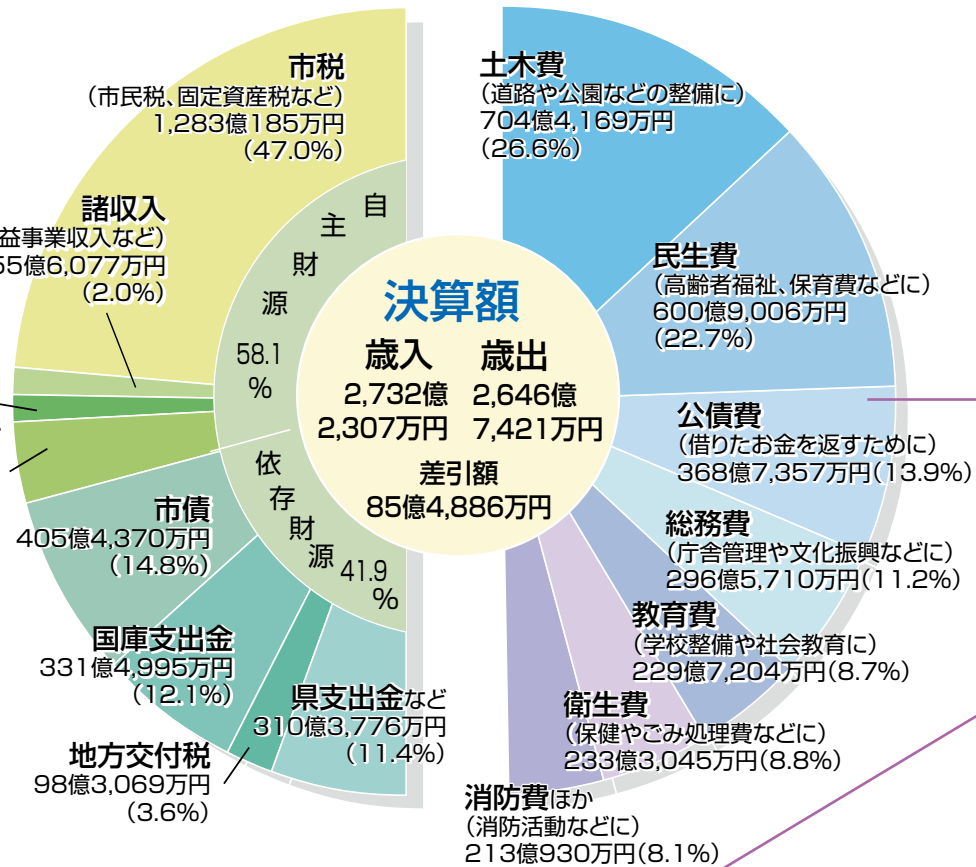
市たばこ税
6,316円
(44億8,993万円)

事業所税
2,744円
(19億5,055万円)

軽自動車税ほか
1,329円
(9億4,455万円)

軽自動車税ほか
1,329円
(9億4,455万円)

用語の解説
自主財源 市税、使用料など、市が自ら収納、徴収できる財源のこと。安定した行政運営のためには、歳入総額に対する割合が大きいほど望ましい。
依存財源 自主財源に対して、国庫支出金や地方交付税など国や県の基準により交付されたり割り当てられたりする収入のこと。
市債 大規模な施設の建設や土木工事などを行うための資金を調達する手段として、国や銀行などから長期にわたってお金を借りること。



●市民1人あたりの借入金返済額【公債費】
平成14年度…4万4,360円
平成19年度…5万1,872円

●市民1人あたりの金額＝
その年度の各総額
その年度末の市の人口
で算出しています。

●市民1人あたりの行政経費
平成14年度…31万9,384円
平成19年度…37万2,333円

●市民1人あたりの借入金返済額【公債費】
平成14年度末：71万6,650人
(旧静岡市・旧清水市・旧蒲原町の合計)
平成19年度末：71万854人

特別会計

●特別会計は、特定の事業を行う場合に一般会計と区分して経理する会計で、平成19年度は15会計ありました。

会計名	歳入決算額	歳出決算額	差引額
電気事業経営記念基金	2億7,602万円	2億7,592万円	10万円
土地区画整理清算金	460万円	459万円	1万円
公共用地取得事業	915万円	824万円	91万円
母子・寡婦福祉資金貸付金	3億8,749万円	3億5,710万円	3,039万円
公債管理事業	368億7,358万円	368億7,358万円	0円
競輪事業	334億5,843万円	320億2,601万円	14億3,242万円
国民健康保険事業	697億5,986万円	686億3,093万円	11億2,893万円
簡易水道事業	6億8,522万円	6億7,786万円	736万円
老人保健医療事業	523億2,943万円	527億3,805万円	△4億862万円
農業集落排水事業	7億8,864万円	7億8,305万円	559万円
清掃工場発電事業	4億5,310万円	2億5,186万円	2億1,224万円
駐車場事業	4億841万円	3億919万円	9,922万円
介護保険事業	376億5,645万円	374億4,530万円	2億1,115万円
介護保険サービス	1億538万円	1億516万円	22万円
中央卸売市場事業	8億7,833万円	8億6,055万円	1,778万円
合計	2,340億7,409万円	2,313億4,738万円	27億2,671万円

※各会計ごと1万円未満を四捨五入しているため、合計が一致しない場合があります。

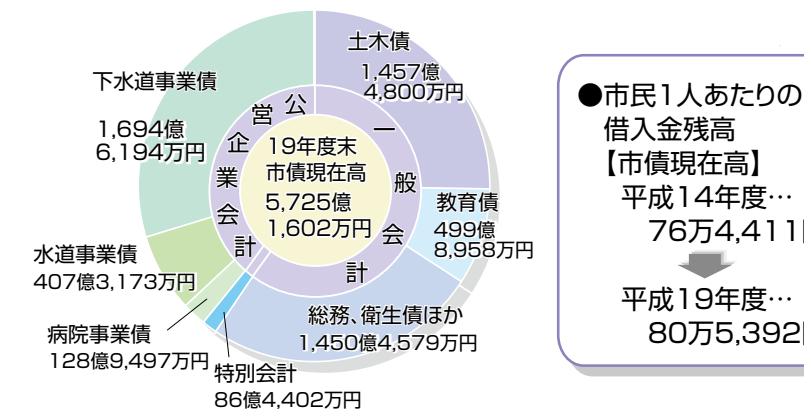
公営企業会計

●公営企業会計は、民間企業と同じような経営をしている事業で、病院事業、水道事業、下水道事業の3会計があります。

会計名	収入	支出	差引額
病院事業	収益的 260億9,061万円 資本的 28億6,463万円	260億3,822万円	5,239万円 △9億7,793万円
水道事業	収益的 106億6,208万円 資本的 49億397万円	91億7,408万円 85億4,266万円	14億8,800万円 △36億3,869万円
下水道事業	収益的 195億6,710万円 資本的 173億7,585万円	195億6,654万円 250億6,068万円	56万円 △76億8,483万円
合計	814億6,424万円	922億2,474万円	△107億6,050万円

※△は不足額。資本的収支の不足額は損益勘定留保資金等で補てんしました。なお、決算額は消費税を除いた数字です。

市債の状況



●市民1人あたりの借入金残高【市債現在高】
平成14年度…76万4,411円
平成19年度…80万5,392円

※1万円未満を四捨五入しているため、合計が一致しない場合があります。

市の財産

区分	数量	評価額
公有財産		
土地(※)	29,113,131.23㎡	7,072億96万円
建物	2,422,076.44㎡	4,128億8,671万円
有価証券	—	2億965万円
その他(出資金等)	—	3,953億8,634万円
物品	車両1,042台ほか	78億4,170万円
債権	—	33億8,876万円
基金		
積立現金	39件	355億2,270万円
資金(有価証券)	—	24億8,682万円
定額資金	3件	19億4,992万円
建設仮勘定	—	399億5,944万円
建設勘定	—	95億6,029万円
合計		1兆5,764億3,385万円

※道水路・漁港敷を除く

●市民1人あたりの預金【基金】
平成14年度…5万2,872円
平成19年度…5万6,213円

平成20年度上半期 4月～9月

予算執行状況

一般会計

予算額 2,984億2,122万円
収入済額 1,112億2,236万円 (執行率37.3%)
支出済額 1,078億6,724万円 (執行率36.1%)

上段:予算額 下段:収入済額(執行率)	歳入	歳出	上段:予算額 下段:支出済額(執行率)
1,307億円 673億4,034万円 (51.5%)	市税	土木費	824億5,052万円 242億9,542万円 (29.5%)
548億9,550万円 36億2,170万円 (6.6%)	市債	民生費	630億4,995万円 238億5,091万円 (37.8%)
404億8,527万円 66億8,777万円 (16.5%)	国庫支出金	公債費	391億80万円 181億2,574万円 (46.4%)
99億734万円 17億4,900万円 (17.7%)	県支出金	衛生費	340億4,710万円 139億4,469万円 (41.0%)
94億円 66億5,309万円 (70.8%)	地方交付税	総務費	325億9,594万円 111億139万円 (34.1%)
86億2,830万円 0円 (0.0%)	繰入金	教育費	250億3,863万円 93億1,537万円 (37.2%)
70億6,900万円 43億5,743万円 (61.6%)	地方消費税交付金	消費費	94億4,814万円 35億3,800万円 (37.4%)
373億3,581万円 208億1,303万円 (55.7%)	その他	その他	126億9,014万円 36億9,572万円 (29.1%)

特別会計

予算額 1,864億2,027万円
収入済額 692億6,519万円 (執行率37.2%)
支出済額 747億2,089万円 (執行率40.1%)

会計名	予算額	収入済額	執行率	支出済額	執行率
国民健康保険事業	649億4,100万円	234億7,334万円	36.1%	283億5,802万円	43.7%
介護保険事業	402億1,360万円	145億3,035万円	36.1%	162億2,085万円	40.3%
公債管理事業	390億9,090万円	181億2,574万円	46.4%	181億2,574万円	46.4%
競輪事業	241億5,900万円	52億1,151万円	21.6%	40億6,235万円	16.8%
後期高齢者医療事業	61億3,120万円	16億1,366万円	26.3%	13億4,561万円	21.9%
老人保健医療事業	57億6,999万円	49億8,625万円	86.4%	52億8,134万円	91.5%
電気事業経営記念基金	14億4,000万円	1億3,634万円	9.5%	1億3,628万円	9.5%
清掃工場発電事業	11億3,370万円	2億8,348万円	25.0%	2億9,514万円	26.0%
農業集落排水事業	10億998万円	1,592万円	1.6%	1億6,256万円	16.1%
中央卸売市場事業	7億6,240万円	3億2,489万円	42.6%	2億8,511万円	37.4%
簡易水道事業	4億9,030万円	1億6,392万円	33.4%	1億3,641万円	27.8%
公共用地取得事業	4億2,320万円	503万円	1.2%	412万円	1.0%
母子・寡婦福祉資金貸付金	4億700万円	1億8,386万円	45.2%	1億6,314万円	40.1%
駐車場事業	3億8,830万円	1億8,002万円	46.4%	1億1,688万円	30.1%
介護保険サービス	5,430万円	3,036万円	55.9%	2,736万円	50.4%
土地区画整理清算金	540万円	52万円	9.6%	0円	0.0%
合計	1,864億2,027万円	692億6,519万円	37.2%	747億2,089万円	40.1%

※各会計ごと1万円未満を四捨五入しているため、合計が一致しない場合があります。

公営企業会計

会計名	収入	支出
病院事業	収益的 267億5,400万円 資本的 42億6,566万円	151億2,417万円 32億9,374万円
水道事業	収益的 109億1,000万円 資本的 44億5,600万円	53億6,072万円 3億1,605万円
下水道事業	収益的 196億2,300万円 資本的 245億7,887万円	126億139万円 63億6,185万円

※不足額は損益勘定留保資金等で補てんしました。また、予算額等は消費税込みの数字です。