

市の財政を見てみよう

決算のあらまし

平成24年度

支出総額(平成24年度)

5,548億 5,726万円

(一般会計2,787億6,594万円、特別会計1,920億5,876万円、公営企業会計840億3,256万円)

平成23年度の支出総額5,389億5,114万円に比べ、3.0%増加しました。

問合せ 財政課 静岡市 財政課 検索へ
☎221-1026・FAX 221-1749
※予算決算など財政事情にかかる情報は、ホームページに掲載しています。

※市では、6月と12月に「市の財政事情」を公表しています。今回は、平成24年度の収支の状況、市有財産、市債の現在高などの決算状況と25年度上半期(4月~9月)の予算執行状況をお知らせします。

一般会計

市民一人当たりの市税負担額

平成24年度：**17万 4,958円**

(平成19年度：17万9,765円)

固定資産税
7万3,496円
(522億7,822万円)

市民税
7万3,039円
(519億5,288万円)

都市計画税
1万4,767円
(105億347万円)

市たばこ税
6,433円
(45億7,550万円)

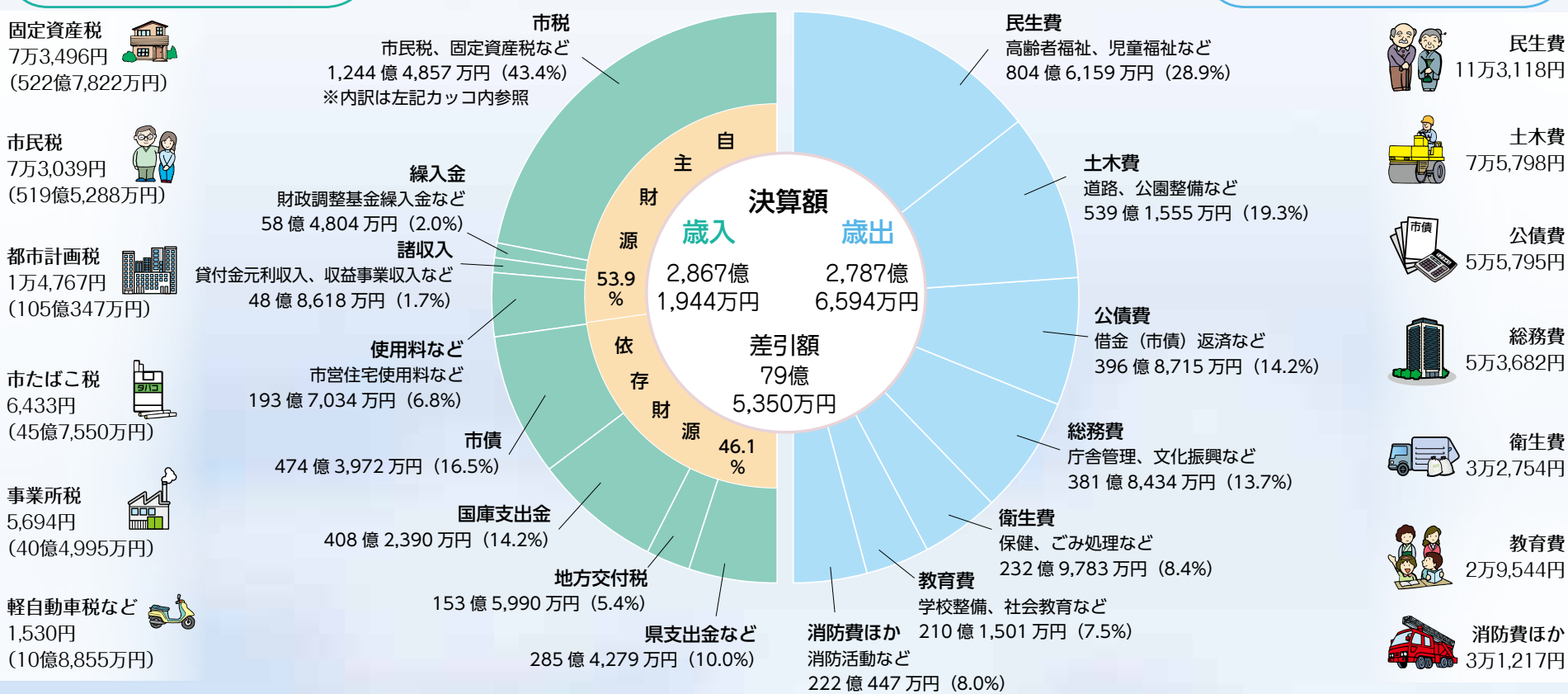
事業所税
5,694円
(40億4,995万円)

軽自動車税など
1,530円
(10億8,855万円)

歳入は市税など、歳出は福祉や土木などの暮らしに関わる部分の割合が多いのう



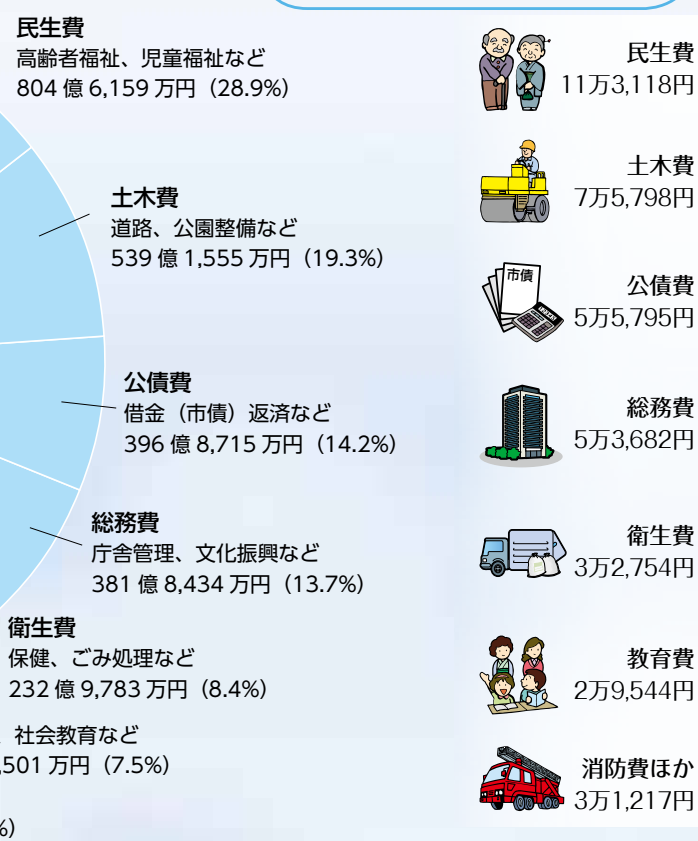
歳入 歳出



市民一人当たりの行政経費

平成24年度：**39万 1,908円**

(平成19年度：37万2,793円)



自主財源

市税、使用料など市が自ら収納、徴収できる財源のこと。安定した行政運営のためには、歳入総額に対する割合が大きいほど望ましい。

依存財源

自主財源に対して、国庫支出金や地方交付税など国や県の基準により交付されたり割り当てられたりする収入のこと。

●市民1人あたりの金額=

その年度の各総額 / その年度末の市の人口 で算出しています。

●対象人口(住民基本台帳)

平成19年度末...72万354人 (静岡市・旧由比町の合計)
平成24年度末...71万1,304人

健全化判断比率と資金不足比率とは?

★健全化判断比率及び資金不足比率は、「地方公共団体の財政の健全化に関する法律」に基づいて算定する、財政の健全性を表わす指標です。

指標	解説	24年度比率	早期健全化基準	財政再生基準
① 実質赤字比率	1年間の収入に対する一般会計等の赤字の割合	- (赤字なし)	11.25%	20.0%
② 連結実質赤字比率	1年間の収入に対する市全体の赤字の割合	- (赤字なし)	16.25%	30.0%
③ 実質公債比率	1年間の収入に対する1年間に支払った公債費(借金の返済)等の割合	11.5%	25.0%	35.0%
④ 将来負担比率	1年間の収入に対する今後支払わなければならない公債費等の割合	87.3%	400.0%	-

※1 健全化判断比率のうち、いずれか一つでも早期健全化基準以上の場合は、財政健全化団体【自主的に健全化を図る予防的段階】となり、「財政健全化計画」を策定し、改善に取り組むこととなります。
※2 ①~③のうち、いずれか一つでも財政再生基準以上の場合は、財政再生団体【国等の関与による財政再生段階】となり、「財政再生計画」を策定し、国の関与の下、厳しい歳出削減などに取り組むこととなります。

左の表では静岡市(24年度比率)はいずれの値も基準以下だね。これは市の財政状況が健全であるということなんだ。



特別会計

特別会計は、特定の事業を行う場合に、一般会計と区分して経理する会計で、平成24年度は14会計ありました。

会計名	歳入決算額	歳出決算額	差引額
国民健康保険事業	777億8,821万円	751億4,274万円	26億4,547万円
介護保険事業	519億1,964万円	515億8,396万円	3億3,568万円
公債管理事業	398億7,811万円	398億7,811万円	0万円
競輪事業	153億4,036万円	150億4,368万円	2億9,668万円
後期高齢者医療事業	70億9,269万円	68億1,809万円	2億7,460万円
中央卸売市場事業	9億3,758万円	8億8,590万円	5,168万円
清掃工場発電事業	8億円	5億6,521万円	2億3,479万円
電気事業経営記念基金	4億9,900万円	4億9,890万円	10万円
簡易水道事業	4億6,038万円	4億3,367万円	2,671万円
母子寡婦福祉資金貸付金	5億 370万円	3億9,656万円	1億 714万円
農業集落排水事業	3億7,320万円	3億7,135万円	185万円
駐車場事業	3億2,078万円	3億2,045万円	33万円
介護保険サービス	5,666万円	5,654万円	12万円
土地区画整理清算金	6,371万円	6,359万円	11万円
合計	1,960億3,401万円	1,920億5,876万円	39億7,525万円

公営企業会計

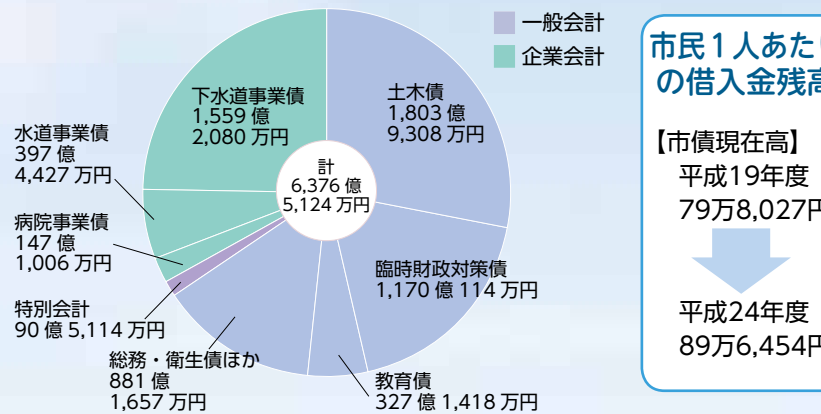
公営企業会計は、民間企業と同じような経営をしている事業の会計で、病院事業、水道事業、下水道事業の3会計があります。

会計名	収入	支出	差引額
病院事業	303億7,522万円	299億9,772万円	3億7,750万円
水道事業	3億4,699万円	24億 125万円	△ 20億4,426万円
下水道事業	98億1,009万円	86億6,820万円	11億4,189万円
下水道事業	29億2,158万円	71億3,610万円	△ 42億1,452万円
下水道事業	177億7,795万円	173億8,950万円	3億8,845万円
下水道事業	99億1,310万円	184億3,979万円	△ 85億2,669万円
合計	711億4,493万円	840億3,256万円	△ 128億8,763万円

△は不足額：資本的収支の不足額は損益勘定留保資金等で補てんしました。なお、決算額は消費税を除いた数字です。
※収益的とは企業の経営活動に伴う一事業年度の収益とそれに対応する費用のこと。
※資本的とは企業の将来の経営活動に備えて行う建設改良及び建設改良に係る企業債償還金等の支出とその財源となる収入のこと。

市債の状況

市債とは、建設事業などの財源を調達するため、金融機関などから長期的に借り入れる資金です。



※臨時財政対策債は、国から交付される地方交付税の不足分を市が市債として負担する制度です。臨時財政対策債にかかる地方交付税は後年度に交付されます。

市の財産

区分	数量	評価額
公有財産		
土地(※)	30,849,616.69㎡	6,065億9,516万円
建物	2,531,967.87㎡	5,592億1,615万円
有価証券	-	3億1,292万円
その他(貸付金等)	-	4,045億6,441万円
物品	953台ほか	56億4,785万円
債権	-	66億3,438万円
積立基金	40件	449億8,706万円
現金	1件	23億7,039万円
有価証券	3件	19億2,898万円
定額資金	-	492億6,643万円
計	-	1兆6,446億4,179万円
建設仮勘定	-	123億8,449万円
合計	-	1兆6,446億4,179万円

※道水路・漁港敷を除く

市民1人あたりの借入金残高

【市債現在高】
平成19年度 79万8,027円
平成24年度 89万6,454円

市民1人あたりの預金

【基金】
平成19年度 5万6,626円
平成24年度 6万9,290円

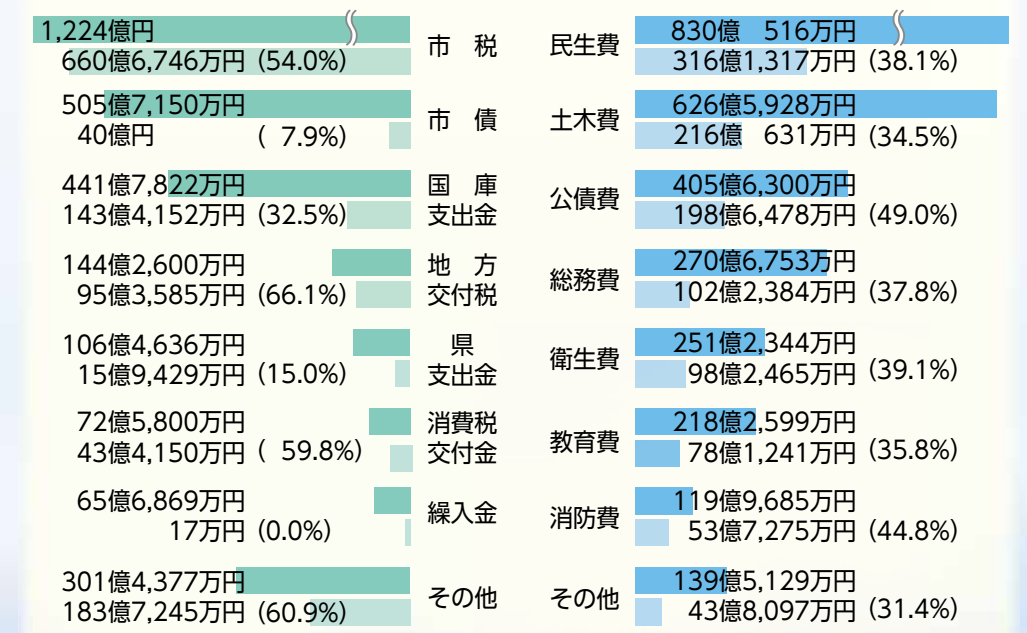
平成25年度 4月~9月

予算執行状況

一般会計

予算額 2,861億9,254万円
収入済額 1,182億5,324万円 (執行率41.3%)
支出済額 1,106億9,888万円 (執行率38.7%)

上段：予算額 下段：収入済額(執行率) 歳入 歳出 上段：予算額 下段：支出済額(執行率)



特別会計

予算額 2,013億9,388万円
収入済額 828億9,439万円 (執行率41.2%)
支出済額 796億 477万円 (執行率39.5%)

会計名	予算額	収入済額	執行率	支出済額	執行率
国民健康保険事業	780億6,000万円	333億9,589万円	42.8%	315億1,176万円	40.4%
介護保険事業	550億3,100万円	212億6,022万円	38.6%	220億7,127万円	40.1%
公債管理事業	417億2,190万円	199億1,141万円	47.7%	198億6,478万円	47.6%
競輪事業	153億3,020万円	39億4,794万円	25.8%	37億3,048万円	24.3%
後期高齢者医療事業	72億4,210万円	25億 426万円	34.6%	13億2,514万円	18.3%
簡易水道事業	9億 944万円	2億4,679万円	27.1%	1億9,135万円	21.0%
中央卸売市場事業	7億4,580万円	3億5,307万円	47.3%	2億5,281万円	33.9%
清掃工場発電事業	6億4,200万円	6億2,859万円	97.9%	6,162万円	9.6%
電気事業経営記念基金	4億5,320万円	1億1,363万円	25.1%	1億1,318万円	25.0%
母子寡婦福祉資金貸付金	4億4,010万円	2億5,311万円	57.5%	1億8,826万円	42.8%
農業集落排水事業	4億3,524万円	1億2,260万円	28.2%	1億5,096万円	34.7%
駐車場事業	3億1,810万円	1億2,169万円	38.3%	1億1,470万円	36.1%
介護保険サービス	5,630万円	3,242万円	57.6%	2,846万円	50.6%
土地区画整理清算金	850万円	277万円	32.6%	-	0.0%
合計	2,013億9,388万円	828億9,439万円	41.2%	796億 477万円	39.5%

公営企業会計

会計名	収入	支出
病院事業	291億1,900万円	124億3,506万円
水道事業	102億9,400万円	97億8,966万円
下水道事業	185億1,300万円	128億8,748万円

※不足額は損益勘定留保資金等で補てんしました。なお、予算額等は消費税込みの数字です。

※1万円未満を四捨五入しているため、合計が一致しない場合があります。