

平成26年度4月補正予算の概要

(財政局財政部財政課)

1 予算規模

(単位:千円)

区 分	補正前の額	(1号)補正予算額	補正後の額
一般会計	276,200,000	138,312	276,338,312
特別会計	207,801,400	0	207,801,400
企業会計	96,387,000	0	96,387,000
合 計	580,388,400	138,312	580,526,712

2 補正額一覧表

一般会計

(単位:千円)

区 分	補正前の額	(1号)補正予算額	補正後の額	
総務費	27,094,845	14,642	27,109,487	
教育費	19,596,858	123,670	19,720,528	
その他	229,508,297	0	229,508,297	
歳 出 合 計	276,200,000	138,312	276,338,312	
同上財源	繰入金	6,870,621	10,012	6,880,633
	市債	42,440,100	128,300	42,568,400
	その他	226,889,279	0	226,889,279
歳 入 合 計	276,200,000	138,312	276,338,312	

3 事業概要

138,312 千円

(一般会計)

(単位:千円)

事業名	概 要	金 額
1 岡生涯学習交流館建設事業	岡生涯学習交流館建設工事の工事請負契約約款第25条(全体スライド条項)に基づく工事請負費の増額(H24-26継続費) H26年度年割額の増額:26,640千円→41,282千円 継続費全体:266,400千円→281,042千円)	14,642
2 市立清水桜が丘高等学校整備事業	体育館等建設工事の工事請負契約約款第25条(全体スライド条項)に基づく工事請負費の増額(H24-26継続費) H26年度年割額の増額:201,900千円→325,570千円 継続費全体:2,019,000千円→2,142,670千円)	123,670
計		138,312

賃金又は物価の変動に基づく請負代金額の変更について (市立清水桜が丘高等学校体育館・岡生涯学習交流館建築工事)

1 対象契約

- ① 市立清水桜が丘高等学校体育館・岡生涯学習交流館建築工事
- ② 工事契約日 平成 24 年 12 月 14 日
- ③ 工事完了日 平成 26 年 7 月 31 日
- ④ 工事契約額 1,968,084 千円
- ⑤ 受注者 鈴木・イハラ・積志特定建設工事共同企業体

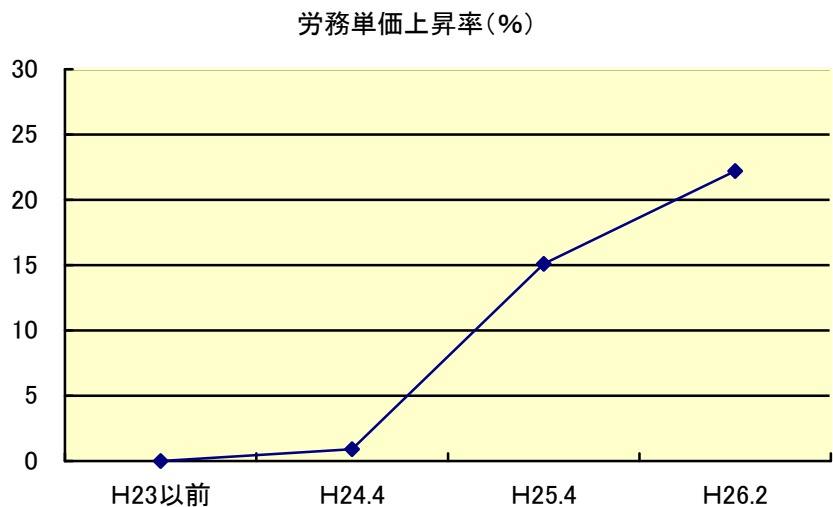
2 賃金又は物価の変動に基づく請負代金額の変更

- ① 変更根拠・・・「静岡市建設工事請負契約約款」第 25 条（賃金又は物価の変動に基づく請負代金額の変更）
比較的穏やかな価格水準の変動に対応する措置
- ② 対象工事・・・工期が 12 月を超える工事で、残工期が 2 月以上ある工事
- ③ 変更対象・・・請負契約締結日から 12 月経過後の残工事量に対する資材、労務単価等
- ④ 請求時期・・・工期内で請負契約締結の日から 12 月を経過した後に、
国内賃金水準又は物価水準の変動により請負代金額が不相当となったと
発注者又は受注者が認めたとき
- ⑤ 変更金額の算定 物価指数等に基づき発注者と受注者が協議して定める
- ⑥ 受注者の負担 残工事費の 1.5%

3 今回の変動内容

- ① 複合単価（労務単価及び資材単価）の上昇に伴う請負代金額の見直し

労務単価が平成 24 年度と比較し、
平成 25 年 4 月に 15.1%上昇、
平成 26 年 2 月に更に 7.1%上昇
(出典：国交省資料 全国平均)



- ② 変更金額 138,312 千円（消費税込）内訳 清水桜が丘高等学校 123,670 千円
岡生涯学習交流館 14,642 千円