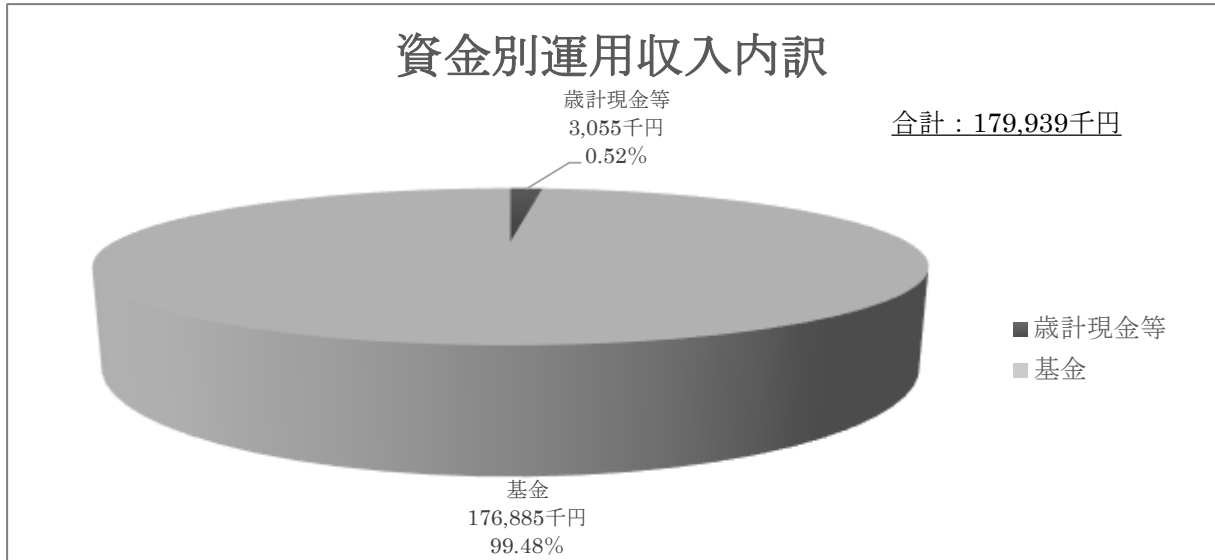


～令和4年度 資金運用の結果～

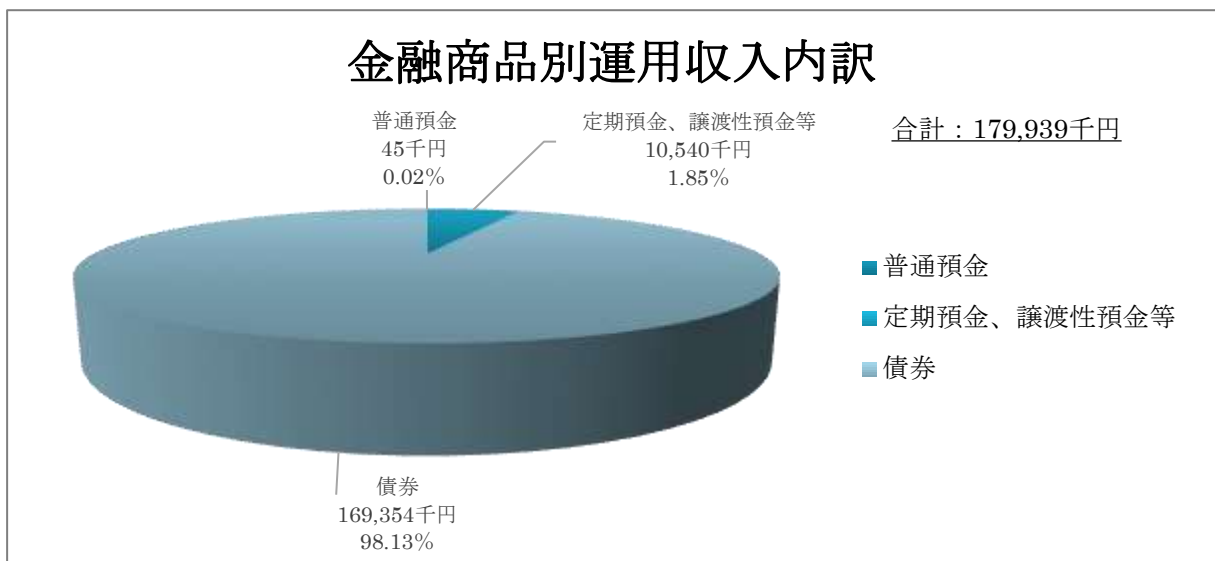
1 資金別運用収入内訳

資 金	歳計現金等	基 金	合 計
運用収入(千円)	3,055	176,885	179,939



2 金融商品別運用収入内訳

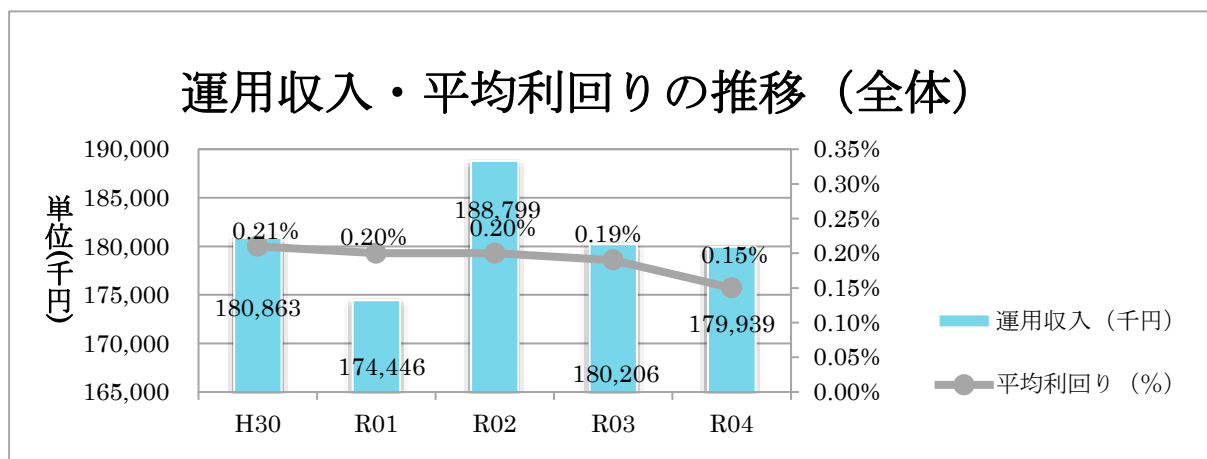
金融商品	普通預金	定期預金、譲渡性預金等	債 券	合 計
運用収入(千円)	45	10,540	169,354	179,939



## ～過去5年の資金運用の推移～

### 1 全体（歳計現金等＋基金）

項目	H30	R01	R02	R03	R04
平均資金残高（百万円）	85,299	86,413	96,620	96,939	118,374
運用収入（千円）	180,863	174,446	188,799	180,206	179,939
平均利回り	0.21%	0.20%	0.20%	0.19%	0.15%



### 2 歳計現金等

項目	H30	R01	R02	R03	R04
平均資金残高（百万円）	28,480	27,970	34,684	25,560	31,727
運用収入（千円）	2,105	1,638	2,285	936	3,055
平均利回り	0.01%	0.01%	0.01%	0.004%	0.010%

### 3 基金

項目	H30	R01	R02	R03	R04
平均資金残高（百万円）	56,819	58,444	61,936	71,379	86,646
運用収入（千円）	178,757	172,808	186,514	179,270	176,885
平均利回り	0.31%	0.30%	0.30%	0.25%	0.20%

※ 歳計現金…市の歳入歳出（収入・支出）に属する現金で、日々の支払いなどに充てる資金です。

※ 歳入歳出外現金…市の所有に属しない現金（県民税や入札保証金など）です。

※ 歳計現金等…歳計現金と歳入歳出外現金を合算したものです。

※ 基金…特定の目的のために財産を維持し、資金を積み立てまたは定額の資金を運用するために設けているものです。

※ 平均資金残高…1年間の1日あたりの平均資金残高です。

※ 平均利回り… $\text{運用収入} \div \text{平均資金残高} \times 100 (\%)$

※ 譲渡性預金…発行金額・期間・金利・保有者に何ら制限がない譲渡性と流通性を持った、第三者に指名債権譲渡方式で譲渡することができる無記名の定期預金

※ 債券…国債、政府保証債、地方債、地方公共団体金融機構債

※ 各項目について、表示単位未満を四捨五入しておりますので、合計が合わない場合があります。

※ 運用収入は、資金量の増減及び市場金利の動向（利回り）により変動します。