

# 物件調書

# 物件調書

物件番号	5-1	担当課	管財課
		連絡先	054-221-1181
予定価格 (最低売却価格)	10,736,050 円		

所在地 (地番)	現況地目	登記地目	実測地積	登記地積	土地の形状
清水区蒲原堰沢字道外 65 番 7	雑種地	雑種地	391.20 m <sup>2</sup>	391 m <sup>2</sup>	

法令に基づく 制限の概要	用途地域	準工業地域	斜線制限	あり
	指定建ぺい率	60%	日陰制限	あり
	指定容積率	200%	高度地区	
	その他	第三種高度地区、特別工業地区 (蒲原地区)、居住誘導区域、大規模集客施設制限地区		
	*各制限内容の詳細は、静岡市都市計画情報インターネット提供サービス等をご確認ください。 参考 URL : <a href="https://www.city.shizuoka.lg.jp/000_004562.html">https://www.city.shizuoka.lg.jp/000_004562.html</a>			

処理供給 施設の状況	名称	設置状況等	事業所名	連絡先
	電気	引込可能	中部電力パワーグリッド(株)	0120-983-676
	上水道	接面道路接続可	静岡市お客様サービス課	054-251-1132
	下水道	—	—	—
	都市ガス	接面道路接続可	—	—
*設置状況等の詳細は、各事業所へ直接お問い合わせください。				

交通機関	手段	駅名・停留所名	方角	距離
	鉄道	JR 東海道本線 蒲原駅	南西	約 400m
	バス	由比・蒲原病院線 蒲原駅	南西	約 400m

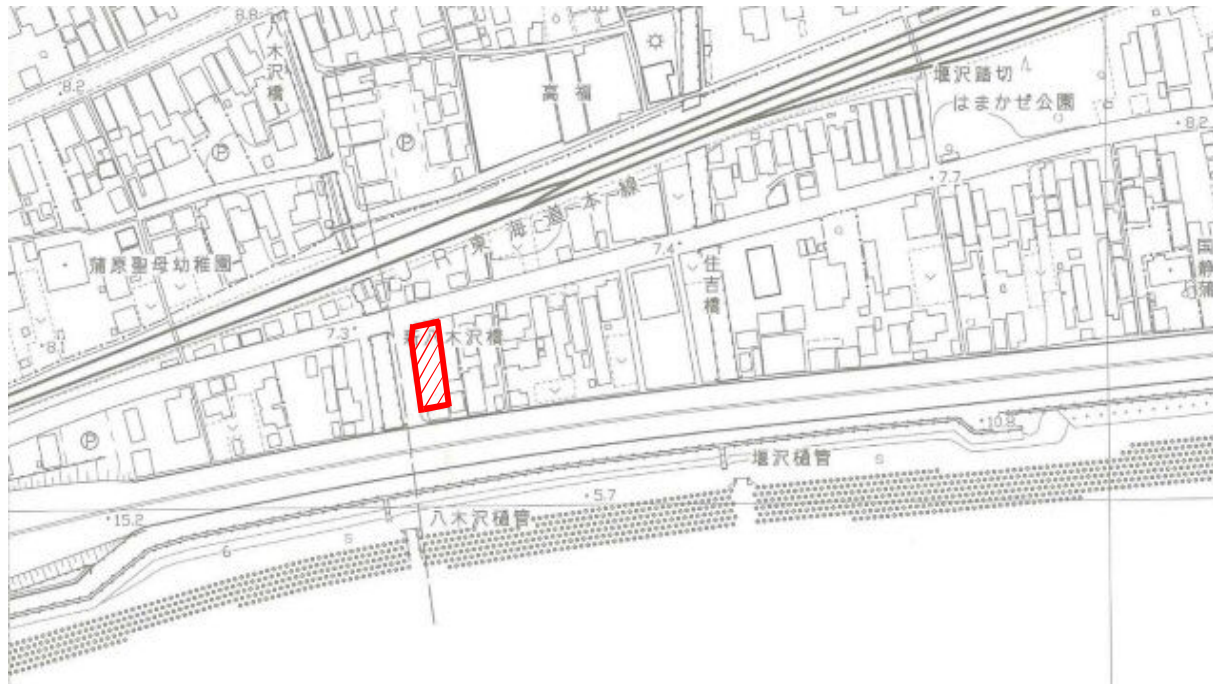
公共施設	名称	距離	名称	距離
	清水区役所 蒲原支所	南西方 約 1.7km	蒲原中郵便局	南西方 750m
	蒲原西小学校	南西方 約 1.8km	蒲原西部こども園	南西方 650m
	蒲原中学校	南西方 約 4km		

## 参考事項

当該物件は現状での引き渡しとなります。  
引き渡し後に生じた費用は落札した方の負担になります。

# 物件調書

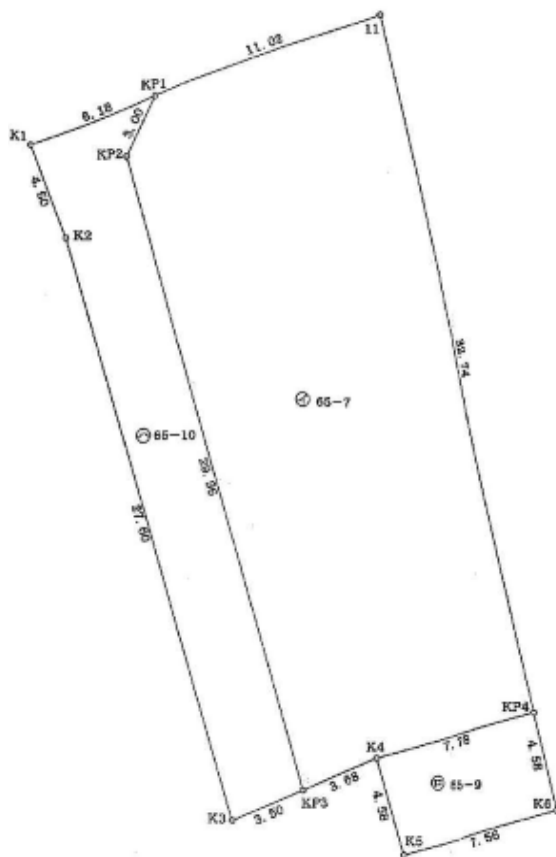
案内図【物件番号：5-1】



売払物件



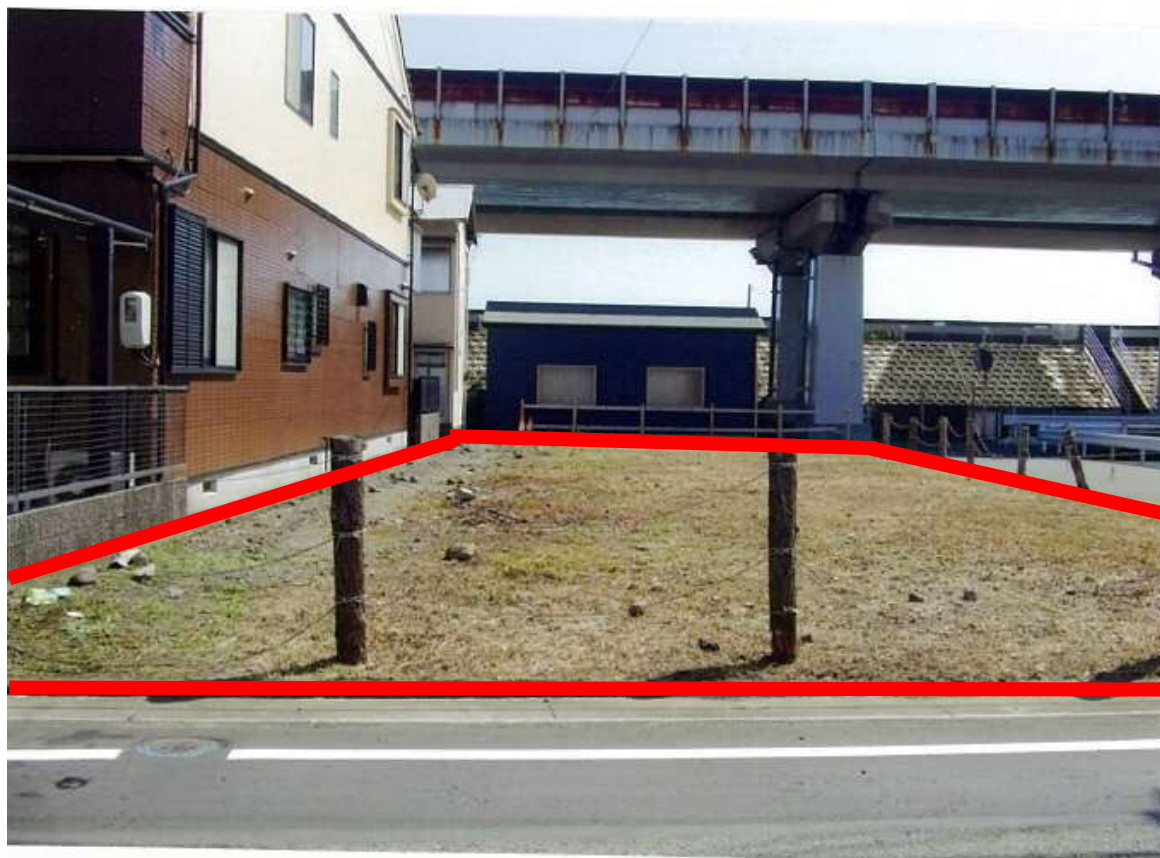
## 明細図



\*形状及び延長は、おおよその数値です。土地の正確な形状を表すものではありません。

# 物件調書

現況写真【物件番号：5-1】



# 物件調書

物件番号	5-2	担当課	管財課
		連絡先	054-221-1181
予定価格 (最低売却価格)	5,338,918 円		

所在地(地番)	現況地目	登記地目	実測地積	登記地積	土地の形状
興津中町字東下側 1898 番	宅地	宅地	119.76 m <sup>2</sup>	119.76 m <sup>2</sup>	

法令に基づく 制限の概要	用途地域	第二種住居区域	斜線制限	あり
	指定建ぺい率	60%	日陰制限	あり
	指定容積率	200%	高度地区	
	その他			
	*各制限内容の詳細は、静岡市都市計画情報インターネット提供サービス等をご確認ください。 参考 URL : <a href="https://www.city.shizuoka.lg.jp/000_004562.html">https://www.city.shizuoka.lg.jp/000_004562.html</a>			

処理供給 施設の状況	名称	設置状況等	事業所名	連絡先
	電気	引込可能	中部電力パワーグリッド(株)	0120-983-676
	上水道	接面道路接続可	お客様サービス課	054-251-1132
	下水道	接面道路接続可	静岡市上下水道局下水道部 下水道維持課	054-270-9228
	都市ガス			
*設置状況等の詳細は、各事業所へ直接お問い合わせください。				

交通機関	手段	駅名・停留所名	方角	距離
	鉄道	JR 東海道本線 興津駅	東	約 550m
	バス			

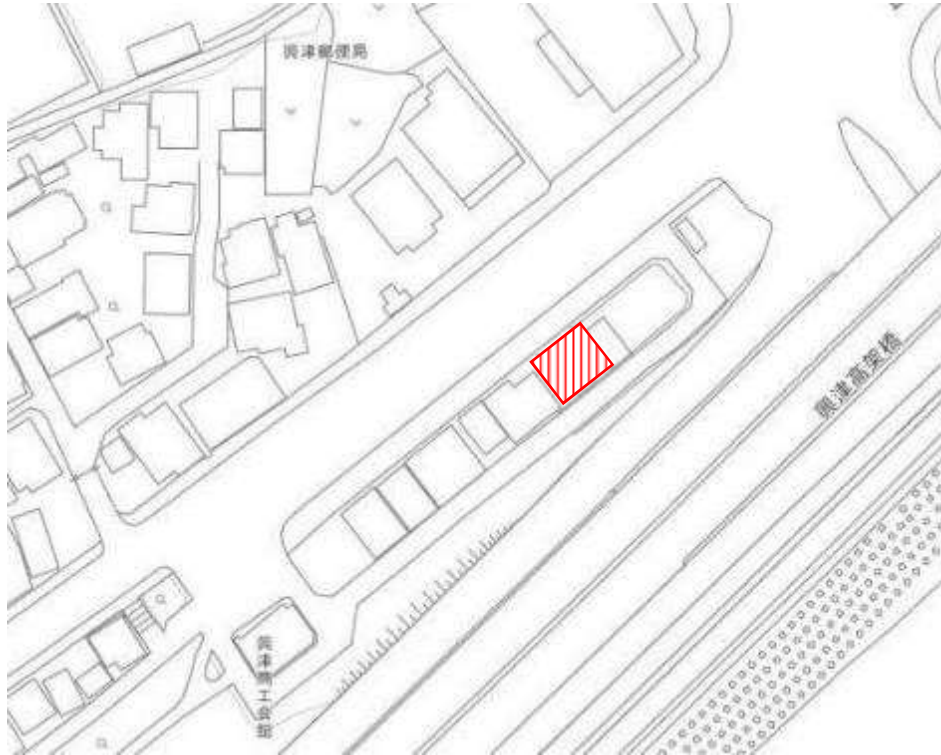
公共施設	名称	距離	名称	距離
	清水興津小学校	北西方 約 220m	清水清見瀉公園	南西方 約 450m
	興津中学校	北西方 約 860m	静岡銀行 興津支店	南西方 約 400m
	しずてつストア 興津支店	北方 約 1.4km		

## 参考事項

当該物件は現状での引き渡しとなります。  
引き渡し後に生じた費用は落札した方の負担になります。

# 物件調書

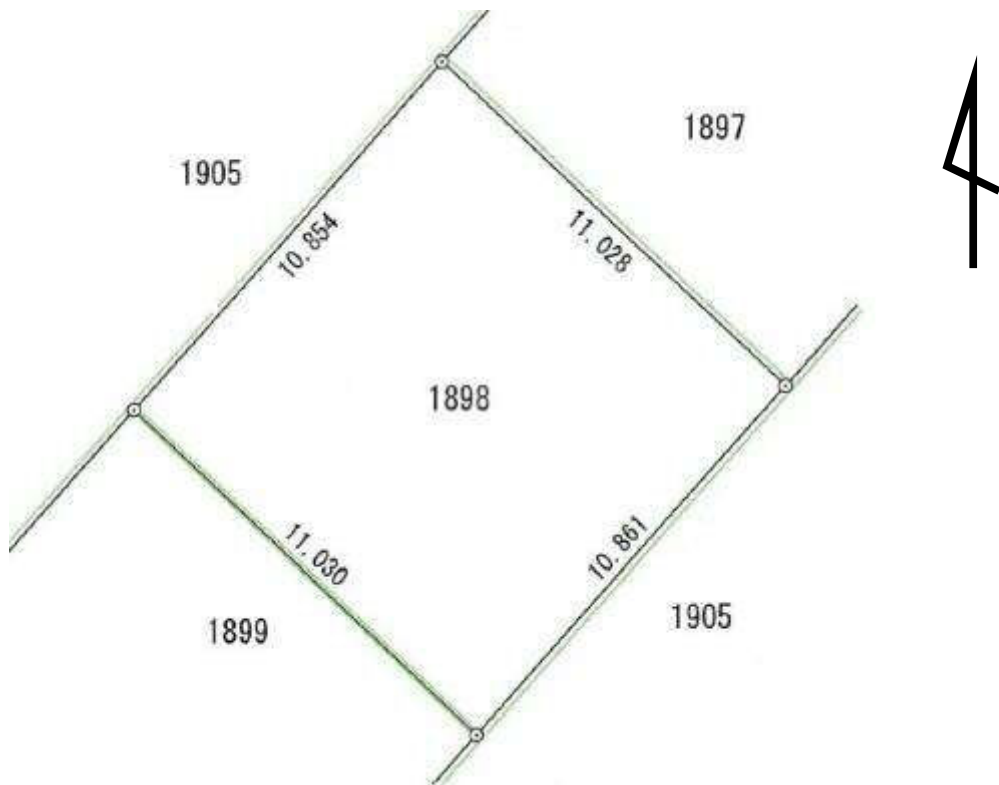
案内図【物件番号：5-2】



売払物件



明細図



# 物件調書

\*形状及び延長は、おおよその数値です。土地の正確な形状を表すものではありません。

現況写真【物件番号：5-2】

