

物件調書

○申込先課一覧

物件番号	申込先課	連絡先
8-1-1	こども園運営課	054-221-1191
8-1-2	教育資産管理課	054-354-2511
8-1-3~10	住宅政策課	054-221-1590
8-1-11~13	社会共有資産 利活用推進課	054-221-1181

物件調書

物件番号	8 - 1 - 1	担当課	こども園運営課
		連絡先	054-221-1191
予定価格 (最低売却価格)	28,426,824 円		

所在地 (地番)	現況地目	登記地目	実測地積	登記地積	土地の形状
清水区三保字羽衣脇 1599 番 1	宅地	宅地	2806.35 m ²	2806.35 m ²	

法令に基づく 制限の概要	用途地域	第一種低層住居専用地域	斜線制限	あり
	指定建ぺい率	50%	日影規制	あり
	指定容積率	80%	高度地区	最高限1種(10m) (最高高さ10m、北側斜線制限5m+1:1.25)
	その他	<ul style="list-style-type: none"> ●建築基準法(日影規制) 制限建築物:軒の高さが7mを超える建築物又は地階を除く階数が3以上の建築物 地盤面からの高さ:1.5m 10m以内の日影規制:3.0m 10m超の日影規制:2.0h ●屋外広告物特別規制地域(文化財) 三保松原_第1種規制地区(第1種特別規制地域) 		
	*各制限内容の詳細は、静岡市都市計画情報インターネット提供サービス等をご確認ください。 参考URL: https://www.city.shizuoka.lg.jp/000_004562.html			

処理供給 施設の状況	名称	設置状況等	事業所名	連絡先
	電気	引込可能	中部電力パワーグリッド(株)	0120-983-676
	上水道	接面道路接続可	水道事務所	054-354-2745
	下水道	接面道路接続可	下水道事務所	054-354-2832
	都市ガス	接面道路接続可	静岡ガス株式会社	054-285-2115
*設置状況等の詳細は、各事業所へ直接お問い合わせください。				

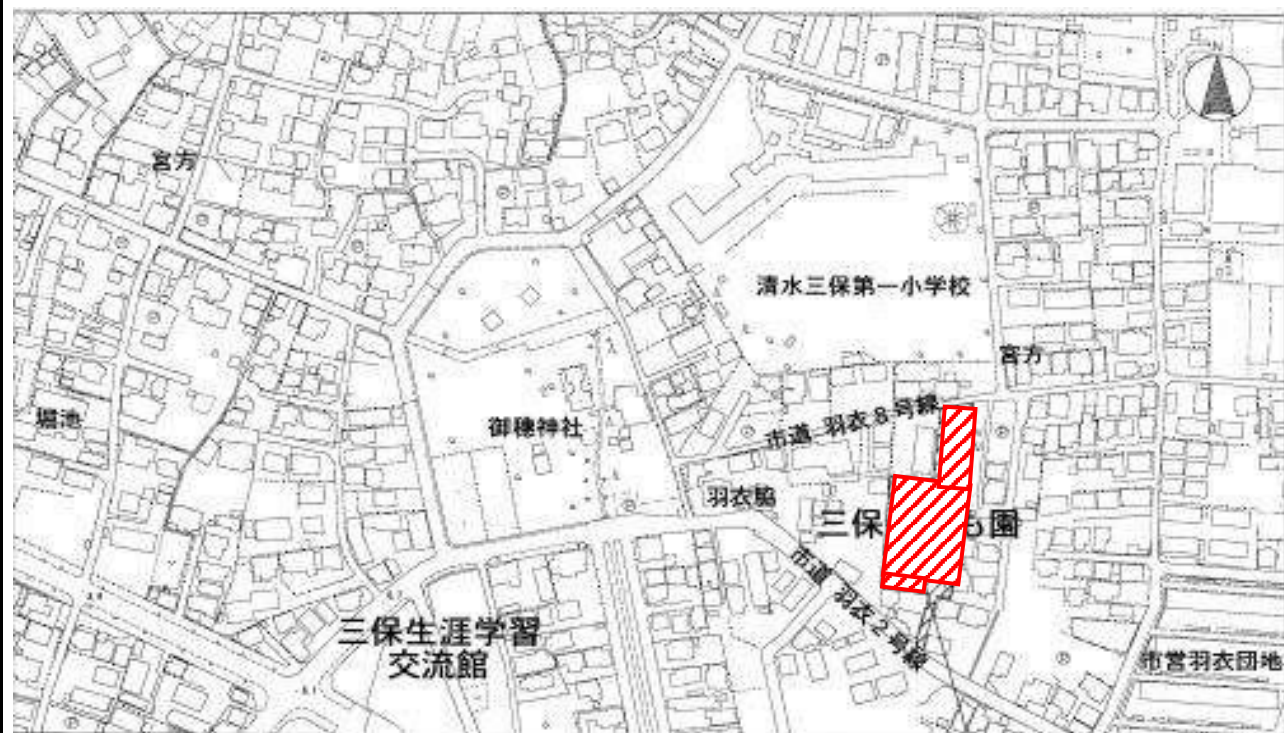
交通機関	手段	駅名・停留所名	方角	距離
	鉄道	IR 東海道本線 清水駅	北西	約 7.7 km
	バス	三保山の手線 三保松原入口	西	約 630m

公共施設	名称	距離	名称	距離
	清水区役所	北西方 約 6.5 km	清水三保郵便局	北西方 約 1.1 km
	清水三保第一小学校	北方 300m		
	清水第五中学校	北東方 240m		

参考事項	
<p>当該物件は現状での引き渡しとなります。</p> <p>引き渡し後に生じた費用は落札した方の負担になります。</p>	

物件調書

案内図【物件番号： 8-1-1】



売払物件

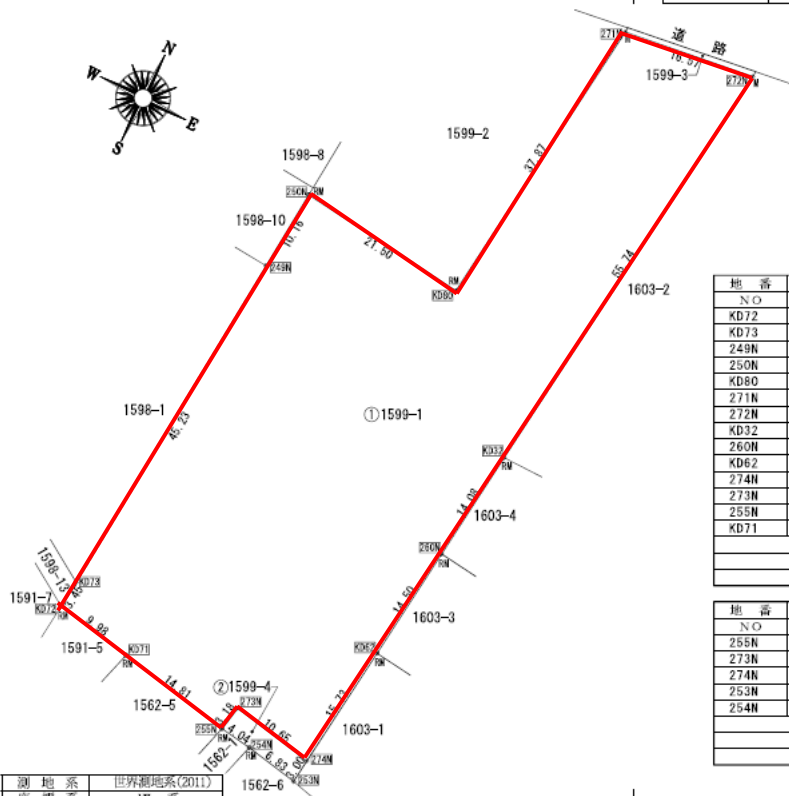


案内図 non scale

工事場所
静岡市清水区 三保 地内

明細図

土地の所在 静岡市清水区三保字羽衣脇



座標表積表

地番 1599-1					
NO	X _n	Y _n	Y _{n+1} - Y _{n-1}	X _n * (Y _{n-1} - Y _{n+1})	
KD72	-111037.650	2060.239	-9.522	1057300.503300	
KD73	-111034.210	2060.545	3.475	-385843.879750	
249N	-110989.091	2063.714	3.881	-430748.662171	
250N	-110978.949	2064.426	22.092	-2451746.941308	
KD80	-110981.246	2085.806	25.469	-2826581.354374	
271N	-110943.591	2089.895	20.508	-2275231.164228	
272N	-110941.359	2106.314	10.493	-1164107.679987	
KD32	-110996.793	2100.388	-7.423	823929.194439	
260N	-111010.798	2098.891	-3.023	335585.642354	
KD62	-111025.224	2097.365	-3.197	354947.641128	
274N	-111040.871	2095.694	-12.150	1349146.582650	
273N	-111038.957	2085.215	-11.051	1227091.513807	
255N	-111042.090	2084.643	-15.148	1682065.579320	
KD71	-111039.409	2070.067	-24.404	2709805.737236	
合計				5612.712416	
合計面積				2806.3562080	m ²
地積				2806.35	m ²

地番 1599-4					
NO	X _n	Y _n	Y _{n+1} - Y _{n-1}	X _n * (Y _{n-1} - Y _{n+1})	
255N	-111042.090	2084.643	-3.434	381318.537060	
273N	-111038.957	2085.215	11.051	-1227091.513807	
274N	-111040.871	2095.694	10.159	-1128064.208489	
253N	-111043.863	2095.374	-7.045	782304.014835	
254N	-111042.634	2088.649	-10.731	1191598.505454	
合計				65.335053	
合計面積				32.6675265	m ²
地積				32.66	m ²

測地系 世界測地系(2011)
座標系 VII 系
測算年月日 令和 6年10月 1日

座標略記号 C--コンクリート杭、RM--金属標、R--金属版、M--銅印 (単位: m)

*形状及び延長は、おおよその数値です。土地の正確な形状を表すものではありません。

物件調書

現況写真【物件番号： 8-1-1 】



物件調書

物件番号	8 - 1 - 2	担当課	教育資産管理課
		連絡先	054-354-2511
予定価格 (最低売却価格)	3,376,372 円		

【土地】						
所在地(地番)	現況地目	登記地目	実測地積	登記地積	土地の形状	
清水区興津本町 307 番 2	宅地	宅地	490.64 m ²	490.64 m ²		
法令に基づく 制限の概要	用途地域	第一種住居地域	斜線制限	あり		
	指定建ぺい率	60%	日影規制	あり		
	指定容積率	200%	高度地区	最高限 3 種 (19m)		
	その他	居住誘導区域、屋外広告物特別規制地域 (第 2 種)				
	*各制限内容の詳細は、静岡市都市計画情報インターネット提供サービス等をご確認ください。 参考 URL : https://www.city.shizuoka.lg.jp/000_004562.html					
処理供給 施設の状況	名称	設置状況等	事業所名	連絡先		
	電気	引込み可	中部電力ミライズ(株)	0120-921-691		
	上水道	引込み可	上下水道局水道部お客様サービス課	054-270-9108		
	下水道	—	—	—		
	都市ガス	—	—	—		
	*設置状況等の詳細は、各事業所へ直接お問い合わせください。					
交通機関	手段	駅名・停留所名		方角	距離	
	鉄道	JR 東海道本線 興津駅		南東	約 200m	
	バス	静鉄バス 興津駅前		南東	約 200m	
公共施設	名称	距離		名称	距離	
	清水区役所	南西方 約 5 km				
	清水興津小学校	南東方 約 550m				
	清水興津中学校	北東方 約 430m				
【建物】						
家屋番号	種類	建築年月日		構造		
307 番 2 の 1	共同住宅	昭和 42 年 5 月 31 日新築		鉄筋コンクリート造 陸屋根 3 階建		
床面積	附属建物					
計 314.64 m ² (各階・104.88 m ²)						

物件調書

参考事項

接道している市道（興津本町13号線）は幅員が4m未満のため、現状では新たに建物を建築することはできません。※下記明細図をご参照ください。

教職員住宅として使用していたものです。

建物については、別途消費税及び地方消費税がかかります。

敷地内に中部電力パワーグリッド(株)所有の電柱あり。

当該物件は現状での引き渡しとなります。

引き渡し後に生じた費用は落札した方の負担となります。

★入札書には、土地及び建物の総額（消費税及び地方消費税の額を除く。）を記載してください。

案内図【物件番号： 8-1-2】

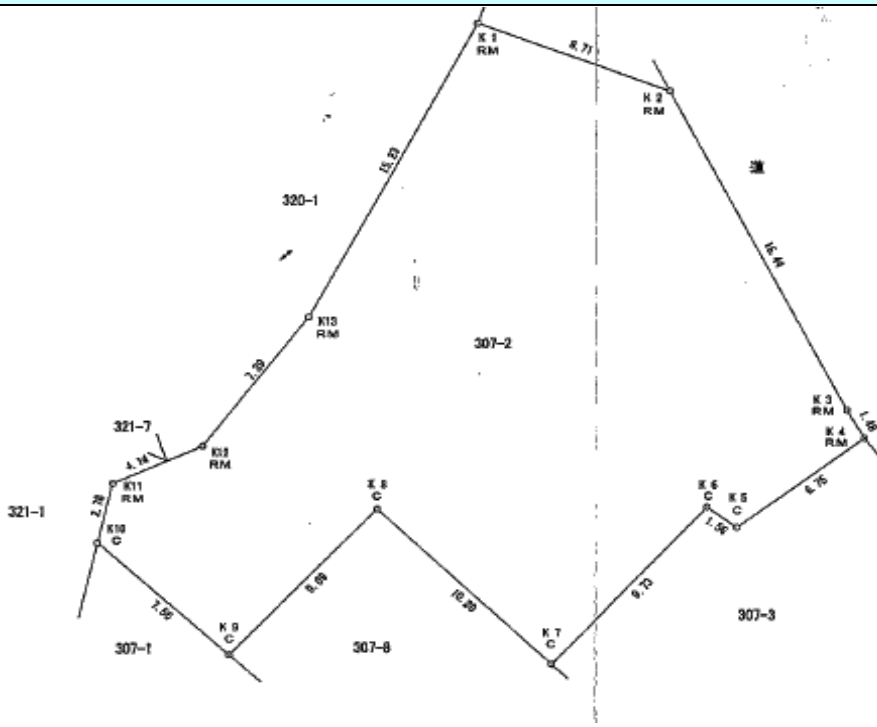


売却物件

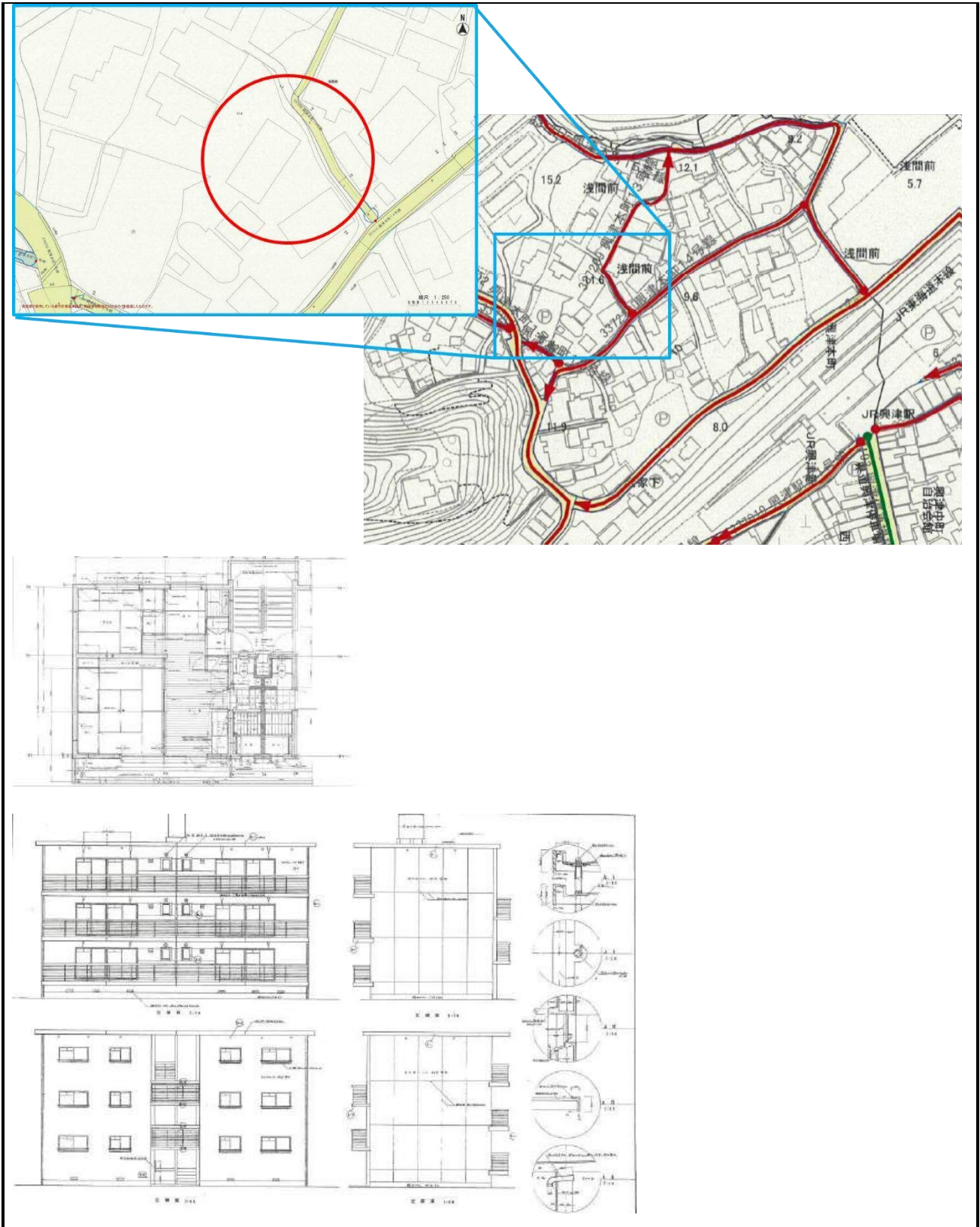


物件調書

明細図



物件調書



*形状及び延長は、おおよその数値です。土地の正確な形状を表すものではありません。

物件調書

現況写真【物件番号： 8-1-2 】



物件調書

物件番号	8 - 1 - 3	担当課	住宅政策課
		連絡先	054-221-1590
予定価格 (最低売却価格)	12,050,000 円		

所在地 (地番)	現況地目	登記地目	実測地積	登記地積	土地の形状
葵区堤町 914 番 192	宅地	宅地	109.46 m ²	109.46 m ²	整形地

法令に基づく 制限の概要	用途地域	第二種中高層住居 専用地域	斜線制限	あり
	指定建ぺい率	60%	日影規制	あり
	指定容積率	200%	高度地区	最高限2種 (16m)
	その他	居住誘導区域、屋外広告物第1種普通規制地域		
	*各制限内容の詳細は、静岡市都市計画情報インターネット提供サービス等をご確認ください。 参考URL: https://www.city.shizuoka.lg.jp/s5698/s007693.html			

処理供給 施設の状況	名称	設置状況等	事業所名	連絡先
	電気	引込可能	中部電力パワーグリッド(株)	0120-983-676
	上水道	接面道路接続可	水道建設・維持課	054-270-9135
	下水道	接面道路接続可	下水道維持課	054-270-9235
	都市ガス	接面道路接続可	静岡ガスお客様コンタクト センター	0570-020-161 0545-52-2260
	*設置状況等の詳細は、各事業所へ直接お問い合わせください。			

交通機関	手段	駅名・停留所名	方角	距離
	鉄道	JR 東海道本線 静岡駅	南東	約 4.6 km
	バス	静鉄ジャストライン 伊呂波町 静鉄ジャストライン 秋山町	南東 北東	約 300m 約 300m

公共施設	名称	距離	名称	距離
	葵区役所	南東 約 4.0 km	こすもすこども園	北東 約 450m
	井宮北小学校	北東 約 800m	児童相談所	南東 約 210m
	籠上中学校	南東 約 1.6 km	静岡秋山郵便局	南東 約 650m

参考事項

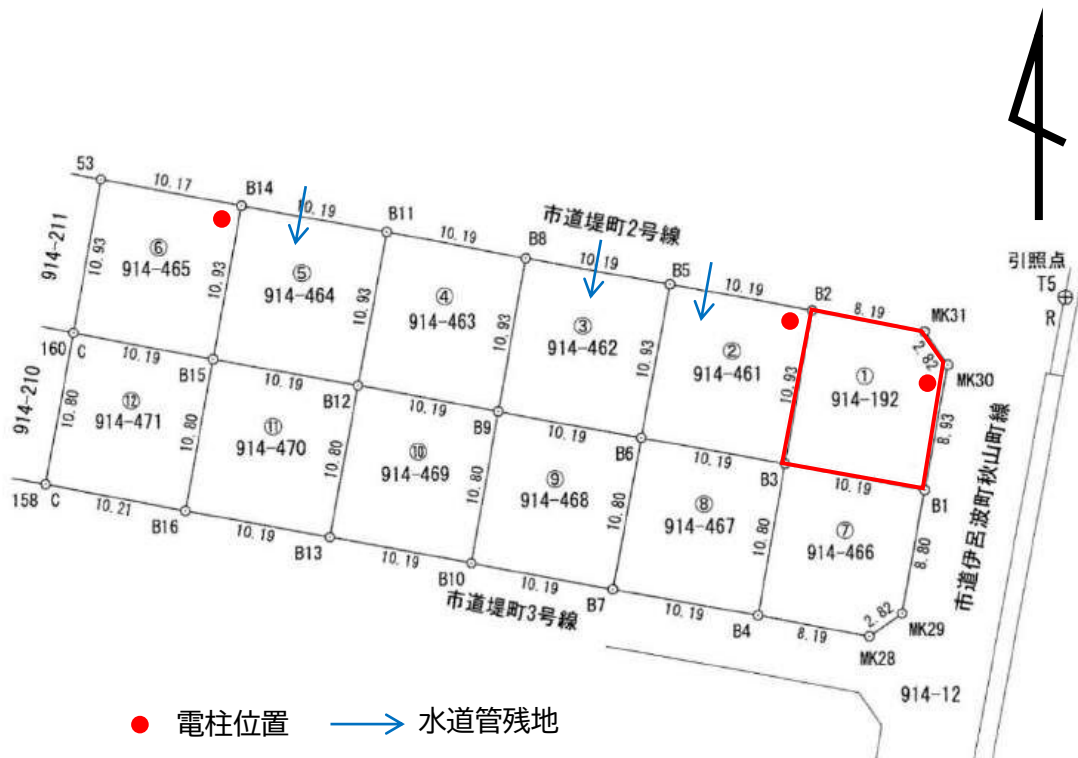
- 当該物件は現状での引き渡しとなります。
- 引き渡し後に生じた費用は落札した方の負担となります。
- 当該物件を取得できる方は、法人以外で、かつ小学生以下の子どもがいる世帯です。
- 当該物件は、専用住宅又は併用住宅の敷地（非住宅部分の床面積が建築物の延べ床面積の2分の1未満のもの）の用途として使用してください。
- 静岡市が公開している水害ハザードマップにおいて、洪水による水害等が想定される地域です。
- 敷地前面道路内の側溝（開渠）は、令和8年3月末までに整備し蓋がかかる予定です。
- 敷地内に電柱が設置されます。
- 当該敷地南側空地は、令和8年度以降売却予定です。

物件調書

案内図【物件番号： 8-1-3】



明細図



*形状及び延長は、おおよその数値です。土地の正確な形状を表すものではありません。

物件調書

現況写真【物件番号： 8-1-3】



物件調書



物件調書

物件番号	8 - 1 - 4	担当課	住宅政策課
		連絡先	054-221-1590
予定価格 (最低売却価格)	11,480,000 円		

所在地 (地番)	現況地目	登記地目	実測地積	登記地積	土地の形状
葵区堤町 914 番 461	宅地	宅地	111.46 m ²	111.46 m ²	整形地

法令に基づく 制限の概要	用途地域	第二種中高層住居 専用地域	斜線制限	あり
	指定建ぺい率	60%	日影規制	あり
	指定容積率	200%	高度地区	最高限2種 (16m)
	その他	居住誘導区域、屋外広告物第1種普通規制地域		
	*各制限内容の詳細は、静岡市都市計画情報インターネット提供サービス等をご確認ください。 参考URL: https://www.city.shizuoka.lg.jp/s5698/s007693.html			

処理供給 施設の状況	名称	設置状況等	事業所名	連絡先
	電気	引込可能	中部電力パワーグリッド(株)	0120-983-676
	上水道	接面道路接続可	水道建設・維持課	054-270-9135
	下水道	接面道路接続可	下水道維持課	054-270-9235
	都市ガス	接面道路接続可	静岡ガスお客様コンタクト センター	0570-020-161 0545-52-2260
	*設置状況等の詳細は、各事業所へ直接お問い合わせください。			

交通機関	手段	駅名・停留所名	方角	距離
	鉄道	JR 東海道本線 静岡駅	南東	約 4.6 km
	バス	静鉄ジャストライン 伊呂波町 静鉄ジャストライン 秋山町	南東 北東	約 300m 約 300m

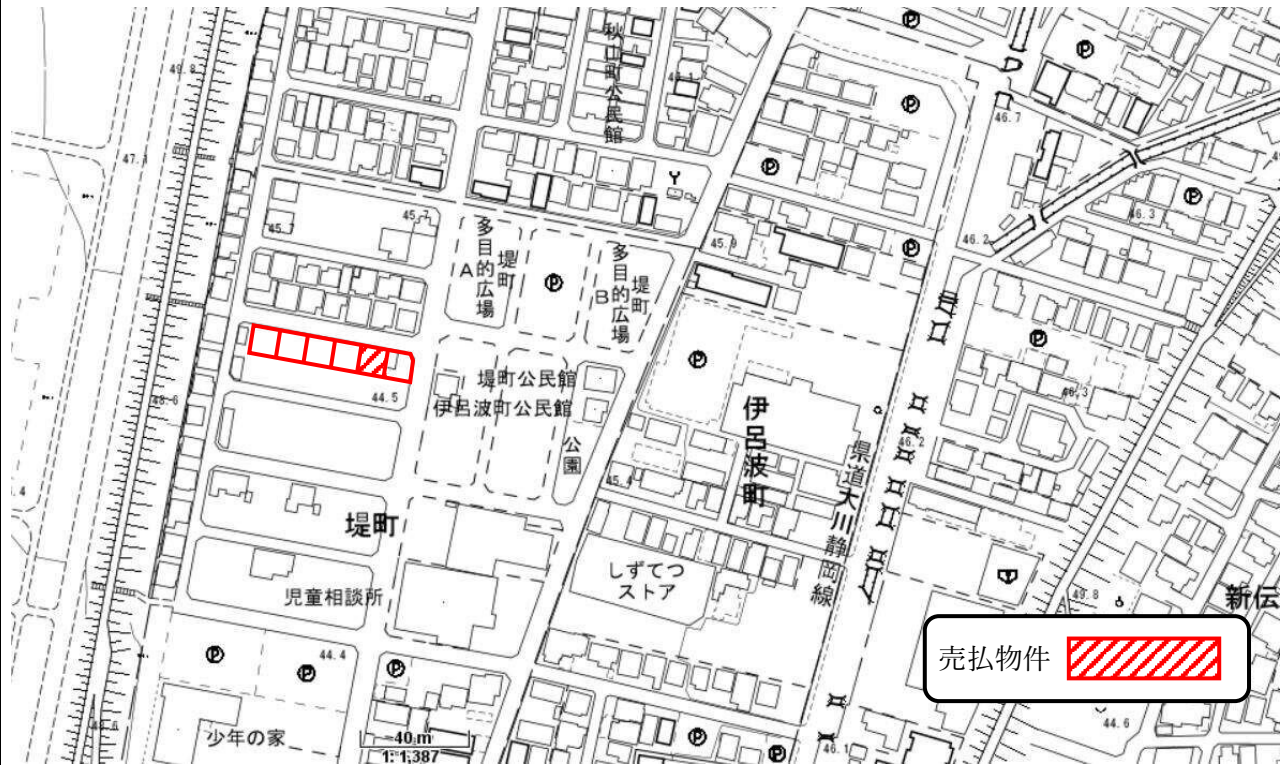
公共施設	名称	距離	名称	距離
	葵区役所	南東 約 4.0 km	こすもすこども園	北東 約 450m
	井宮北小学校	北東 約 800m	児童相談所	南東 約 210m
	籠上中学校	南東 約 1.6 km	静岡秋山郵便局	南東 約 650m

参考事項

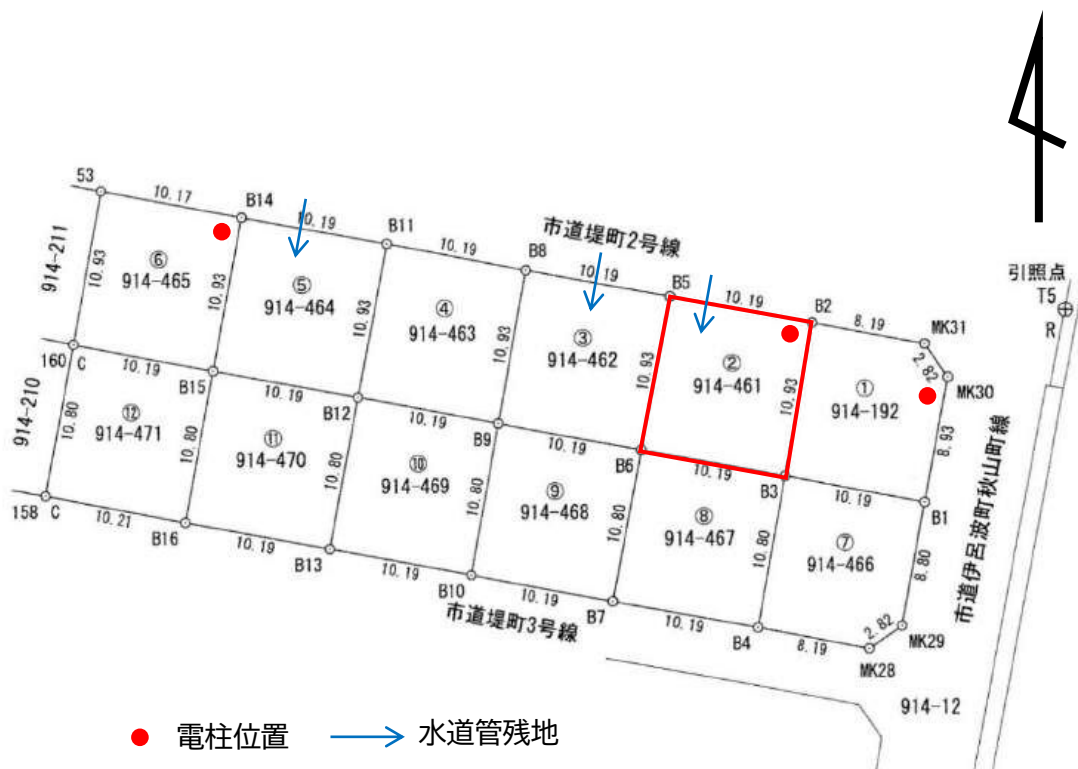
- 当該物件は現状での引き渡しとなります。
- 引き渡し後に生じた費用は落札した方の負担となります。
- 当該物件を取得できる方は、法人以外で、かつ小学生以下の子どもがいる世帯です。
- 当該物件は、専用住宅又は併用住宅の敷地（非住宅部分の床面積が建築物の延べ床面積の2分の1未満のもの）の用途として使用してください。
- 静岡市が公開している水害ハザードマップにおいて、洪水による水害等が想定される地域です。
- 敷地前面道路内の側溝（開渠）は、令和8年3月末までに整備し蓋がかかる予定です。
- 敷地内に電柱が設置されます。また、宅内引込済の水道管が残地しています。
- 当該敷地南側空地は、令和8年度以降売却予定です。

物件調書

案内図【物件番号： 8-1-4】



明細図



● 電柱位置 → 水道管残地

*形状及び延長は、おおよその数値です。土地の正確な形状を表すものではありません。

物件調書

現況写真【物件番号： 8-1-4】



物件調書



物件調書

物件番号	8 - 1 - 5	担当課	住宅政策課
		連絡先	054-221-1590
予定価格 (最低売却価格)	11,480,000 円		

所在地(地番)	現況地目	登記地目	実測地積	登記地積	土地の形状
葵区堤町 914 番 462	宅地	宅地	111.45 m ²	111.45 m ²	整形地

法令に基づく 制限の概要	用途地域	第二種中高層住居 専用地域	斜線制限	あり
	指定建ぺい率	60%	日影規制	あり
	指定容積率	200%	高度地区	最高限2種(16m)
	その他	居住誘導区域、屋外広告物第1種普通規制地域		
	*各制限内容の詳細は、静岡市都市計画情報インターネット提供サービス等をご確認ください。 参考URL： https://www.city.shizuoka.lg.jp/s5698/s007693.html			

処理供給 施設の状況	名称	設置状況等	事業所名	連絡先
	電気	引込可能	中部電力パワーグリッド(株)	0120-983-676
	上水道	接面道路接続可	水道建設・維持課	054-270-9135
	下水道	接面道路接続可	下水道維持課	054-270-9235
	都市ガス	接面道路接続可	静岡ガスお客様コンタクト センター	0570-020-161 0545-52-2260
	*設置状況等の詳細は、各事業所へ直接お問い合わせください。			

交通機関	手段	駅名・停留所名	方角	距離
	鉄道	JR 東海道本線 静岡駅	南東	約 4.6 km
	バス	静鉄ジャストライン 伊呂波町 静鉄ジャストライン 秋山町	南東 北東	約 300m 約 300m

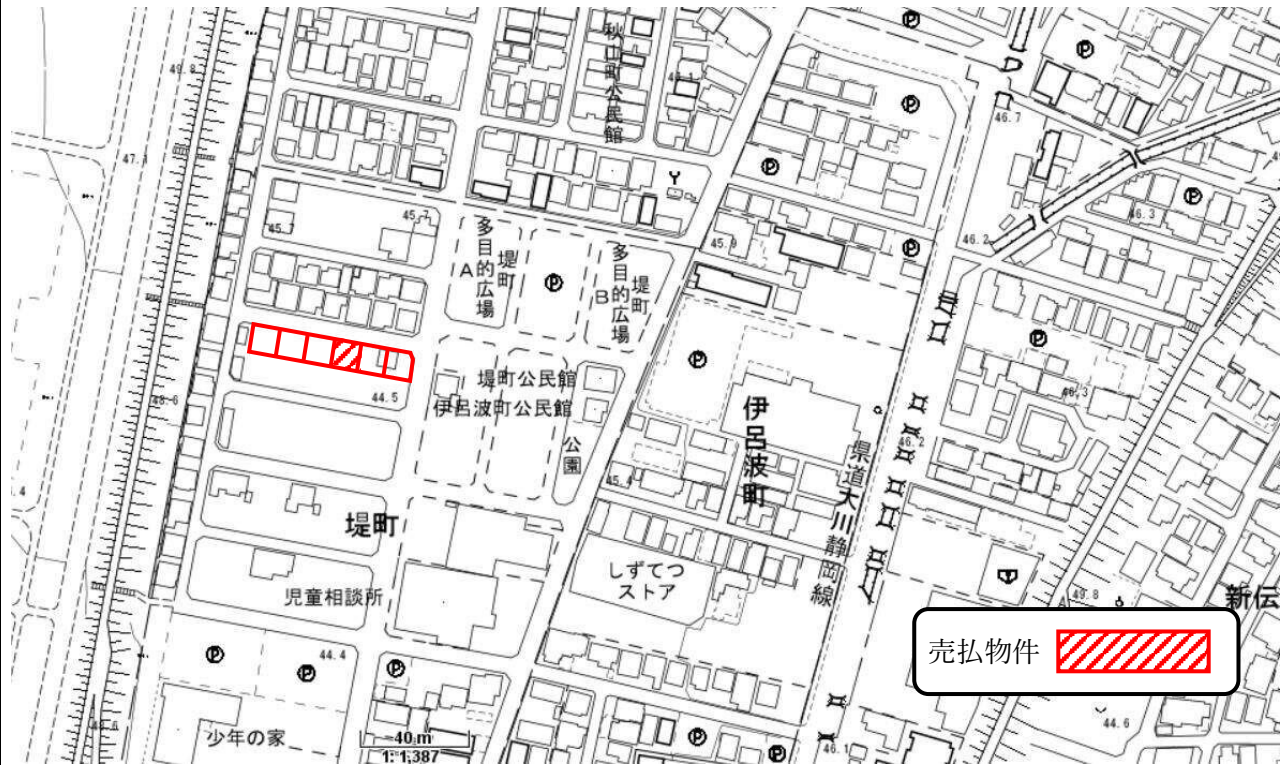
公共施設	名称	距離	名称	距離
	葵区役所	南東 約 4.0 km	こすもすこども園	北東 約 450m
	井宮北小学校	北東 約 800m	児童相談所	南東 約 210m
	籠上中学校	南東 約 1.6 km	静岡秋山郵便局	南東 約 650m

参考事項

- 当該物件は現状での引き渡しとなります。
- 引き渡し後に生じた費用は落札した方の負担となります。
- 当該物件を取得できる方は、法人以外で、かつ小学生以下の子どもがいる世帯です。
- 当該物件は、専用住宅又は併用住宅の敷地（非住宅部分の床面積が建築物の延べ床面積の2分の1未満のもの）の用途として使用してください。
- 静岡市が公開している水害ハザードマップにおいて、洪水による水害等が想定される地域です。
- 敷地前面道路内の側溝（開渠）は、令和8年3月末までに整備し蓋がかかる予定です。
- 宅内引込済の水道管が残地しています。また、ゴミ集積所は移設予定です。
- 当該敷地南側空地は、令和8年度以降売却予定です。

物件調書

案内図【物件番号： 8-1-5】



明細図



*形状及び延長は、おおよその数値です。土地の正確な形状を表すものではありません。

物件調書

現況写真【物件番号： 8-1-5】



物件調書



物件調書

物件番号	8 - 1 - 6	担当課	住宅政策課
		連絡先	054-221-1590
予定価格 (最低売却価格)	11,480,000 円		

所在地 (地番)	現況地目	登記地目	実測地積	登記地積	土地の形状
葵区堤町 914 番 463	宅地	宅地	111.47 m ²	111.47 m ²	整形地

法令に基づく 制限の概要	用途地域	第二種中高層住居 専用地域	斜線制限	あり
	指定建ぺい率	60%	日影規制	あり
	指定容積率	200%	高度地区	最高限2種 (16m)
	その他	居住誘導区域、屋外広告物第1種普通規制地域		
	*各制限内容の詳細は、静岡市都市計画情報インターネット提供サービス等をご確認ください。 参考URL: https://www.city.shizuoka.lg.jp/s5698/s007693.html			

処理供給 施設の状況	名称	設置状況等	事業所名	連絡先
	電気	引込可能	中部電力パワーグリッド(株)	0120-983-676
	上水道	接面道路接続可	水道建設・維持課	054-270-9135
	下水道	接面道路接続可	下水道維持課	054-270-9235
	都市ガス	接面道路接続可	静岡ガスお客様コンタクト センター	0570-020-161 0545-52-2260
*設置状況等の詳細は、各事業所へ直接お問い合わせください。				

交通機関	手段	駅名・停留所名	方角	距離
	鉄道	JR 東海道本線 静岡駅	南東	約 4.6 km
	バス	静鉄ジャストライン 伊呂波町 静鉄ジャストライン 秋山町	南東 北東	約 300m 約 300m

公共施設	名称	距離	名称	距離
	葵区役所	南東 約 4.0 km	こすもすこども園	北東 約 450m
	井宮北小学校	北東 約 800m	児童相談所	南東 約 210m
	籠上中学校	南東 約 1.6 km	静岡秋山郵便局	南東 約 650m

参考事項

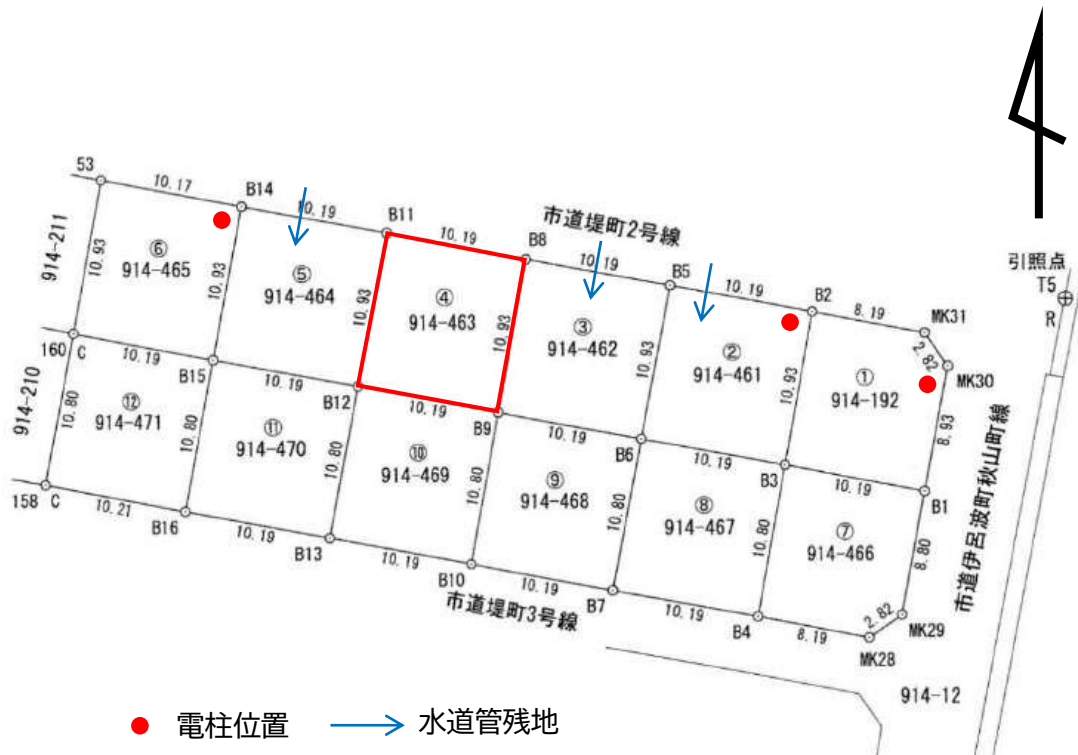
- 当該物件は現状での引き渡しとなります。
- 引き渡し後に生じた費用は落札した方の負担となります。
- 当該物件を取得できる方は、法人以外で、かつ小学生以下の子どもがいる世帯です。
- 当該物件は、専用住宅又は併用住宅の敷地（非住宅部分の床面積が建築物の延べ床面積の2分の1未満のもの）の用途として使用してください。
- 静岡市が公開している水害ハザードマップにおいて、洪水による水害等が想定される地域です。
- 敷地前面道路内の側溝（開渠）は、令和8年3月末までに整備し蓋がかかる予定です。
- 当該敷地南側空地は、令和8年度以降売却予定です。

物件調書

案内図【物件番号： 8-1-6】



明細図



*形状及び延長は、おおよその数値です。土地の正確な形状を表すものではありません。

物件調書

現況写真【物件番号： 8-1-6】



物件調書



物件調書

物件番号	8 - 1 - 7	担当課	住宅政策課
		連絡先	054-221-1590
予定価格 (最低売却価格)	11,480,000 円		

所在地 (地番)	現況地目	登記地目	実測地積	登記地積	土地の形状
葵区堤町 914 番 464	宅地	宅地	111.45 m ²	111.45 m ²	整形地

法令に基づく 制限の概要	用途地域	第二種中高層住居 専用地域	斜線制限	あり
	指定建ぺい率	60%	日影規制	あり
	指定容積率	200%	高度地区	最高限2種 (16m)
	その他	居住誘導区域、屋外広告物第1種普通規制地域		
	*各制限内容の詳細は、静岡市都市計画情報インターネット提供サービス等をご確認ください。 参考URL: https://www.city.shizuoka.lg.jp/s5698/s007693.html			

処理供給 施設の状況	名称	設置状況等	事業所名	連絡先
	電気	引込可能	中部電力パワーグリッド(株)	0120-983-676
	上水道	接面道路接続可	水道建設・維持課	054-270-9135
	下水道	接面道路接続可	下水道維持課	054-270-9235
	都市ガス	接面道路接続可	静岡ガスお客様コンタクト センター	0570-020-161 0545-52-2260
	*設置状況等の詳細は、各事業所へ直接お問い合わせください。			

交通機関	手段	駅名・停留所名	方角	距離
	鉄道	JR 東海道本線 静岡駅	南東	約 4.6 km
	バス	静鉄ジャストライン 伊呂波町 静鉄ジャストライン 秋山町	南東 北東	約 300m 約 300m

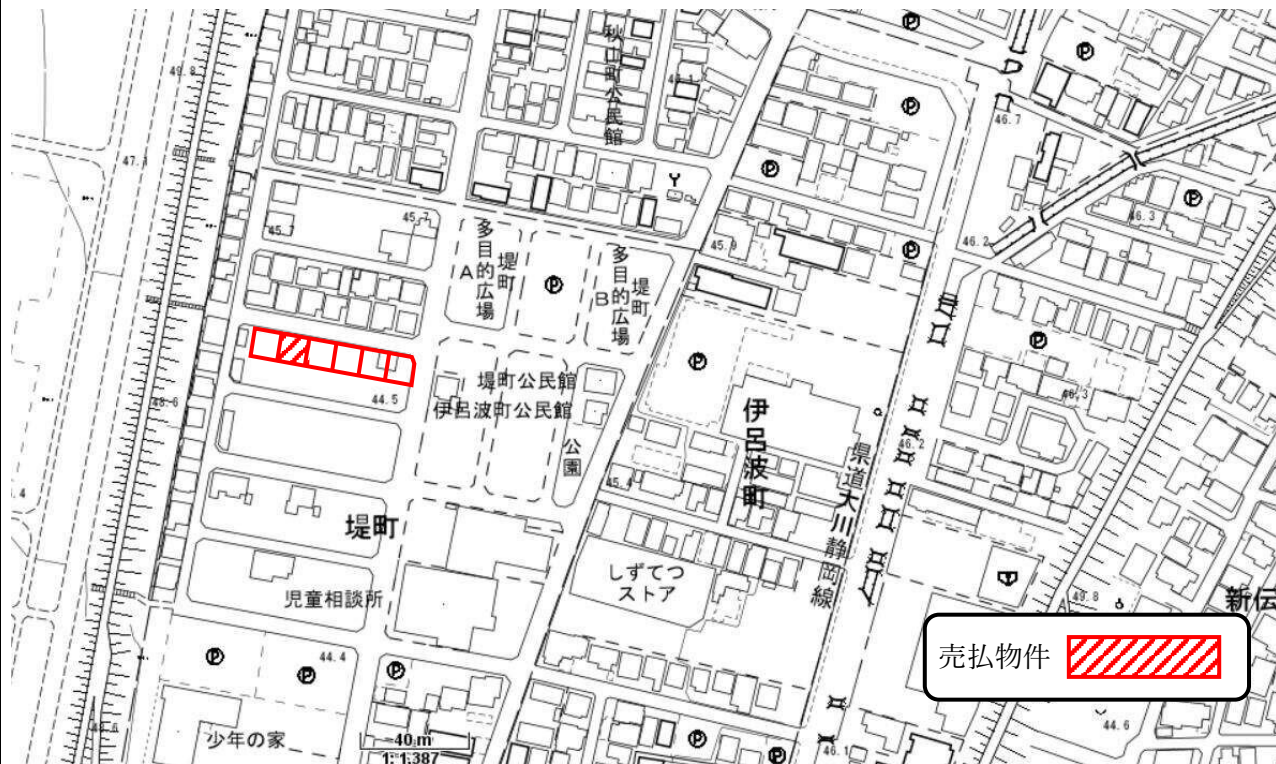
公共施設	名称	距離	名称	距離
	葵区役所	南東 約 4.0 km	こすもすこども園	北東 約 450m
	井宮北小学校	北東 約 800m	児童相談所	南東 約 210m
	籠上中学校	南東 約 1.6 km	静岡秋山郵便局	南東 約 650m

参考事項

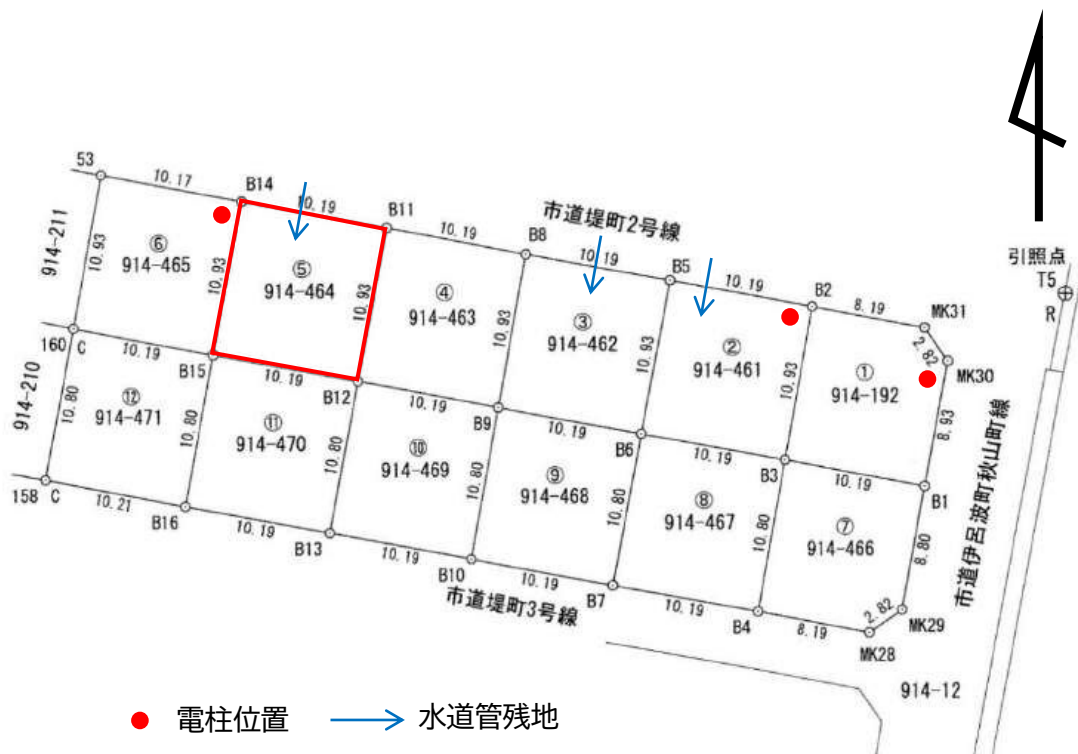
- 当該物件は現状での引き渡しとなります。
- 引き渡し後に生じた費用は落札した方の負担となります。
- 当該物件を取得できる方は、法人以外で、かつ小学生以下の子どもがいる世帯です。
- 当該物件は、専用住宅又は併用住宅の敷地（非住宅部分の床面積が建築物の延べ床面積の2分の1未満のもの）の用途として使用してください。
- 静岡市が公開している水害ハザードマップにおいて、洪水による水害等が想定される地域です。
- 敷地前面道路内の側溝（開渠）は、令和8年3月末までに整備し蓋がかかる予定です。
- 宅内引込済の水道管が残地しています。
- 当該敷地南側空地は、令和8年度以降売却予定です。

物件調書

案内図【物件番号： 8-1-7】



明細図



*形状及び延長は、おおよその数値です。土地の正確な形状を表すものではありません。

物件調書

現況写真【物件番号： 8-1-7】



物件調書



物件調書

物件番号	8 - 1 - 8	担当課	住宅政策課
		連絡先	054-221-1590
予定価格 (最低売却価格)	11,470,000 円		

所在地 (地番)	現況地目	登記地目	実測地積	登記地積	土地の形状
葵区堤町 914 番 465	宅地	宅地	111.35 m ²	111.35 m ²	整形地

法令に基づく 制限の概要	用途地域	第二種中高層住居 専用地域	斜線制限	あり
	指定建ぺい率	60%	日影規制	あり
	指定容積率	200%	高度地区	最高限2種 (16m)
	その他	居住誘導区域、屋外広告物第1種普通規制地域		
	*各制限内容の詳細は、静岡市都市計画情報インターネット提供サービス等をご確認ください。 参考URL: https://www.city.shizuoka.lg.jp/s5698/s007693.html			

処理供給 施設の状況	名称	設置状況等	事業所名	連絡先
	電気	引込可能	中部電力パワーグリッド(株)	0120-983-676
	上水道	接面道路接続可	水道建設・維持課	054-270-9135
	下水道	接面道路接続可	下水道維持課	054-270-9235
	都市ガス	接面道路接続可	静岡ガスお客様コンタクト センター	0570-020-161 0545-52-2260
	*設置状況等の詳細は、各事業所へ直接お問い合わせください。			

交通機関	手段	駅名・停留所名	方角	距離
	鉄道	JR 東海道本線 静岡駅	南東	約 4.6 km
	バス	静鉄ジャストライン 伊呂波町 静鉄ジャストライン 秋山町	南東 北東	約 300m 約 300m

公共施設	名称	距離	名称	距離
	葵区役所	南東 約 4.0 km	こすもすこども園	北東 約 450m
	井宮北小学校	北東 約 800m	児童相談所	南東 約 210m
	籠上中学校	南東 約 1.6 km	静岡秋山郵便局	南東 約 650m

参考事項

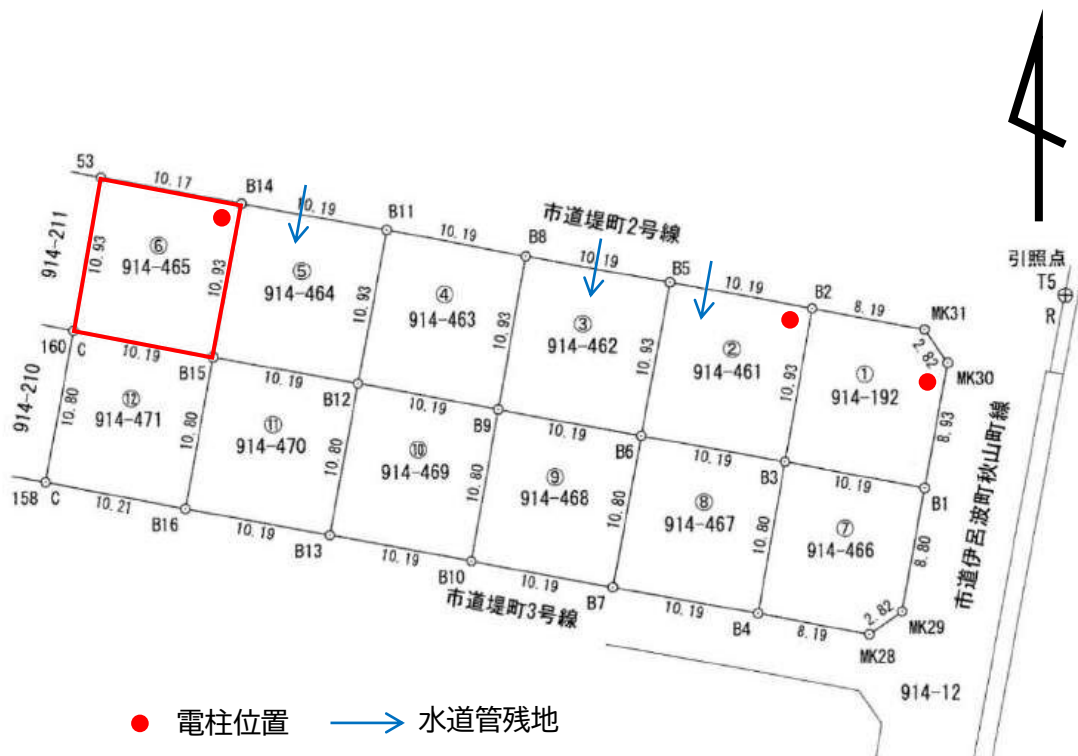
- 当該物件は現状での引き渡しとなります。
- 引き渡し後に生じた費用は落札した方の負担となります。
- 当該物件を取得できる方は、法人以外で、かつ小学生以下の子どもがいる世帯です。
- 当該物件は、専用住宅又は併用住宅の敷地（非住宅部分の床面積が建築物の延べ床面積の2分の1未満のもの）の用途として使用してください。
- 静岡市が公開している水害ハザードマップにおいて、洪水による水害等が想定される地域です。
- 敷地前面道路内の側溝（開渠）は、令和8年3月末までに整備し蓋がかかる予定です。
- 敷地内に電柱が設置されます。
- 当該敷地南側空地は、令和8年度以降売却予定です。

物件調書

案内図【物件番号： 8-1-8】



明細図



*形状及び延長は、おおよその数値です。土地の正確な形状を表すものではありません。

物件調書

現況写真【物件番号： 8-1-8】



物件調書



物件調書

物件番号	8 - 1 - 9	担当課	住宅政策課
		連絡先	054-221-1590
予定価格 (最低売却価格)	5,397,000 円		

所在地 (地番)	現況地目	登記地目	実測地積	登記地積	土地の形状
駿河区高松 3399 番	宅地	宅地	130.11 m ²	130.11 m ²	整形地

法令に基づく 制限の概要	用途地域	第一種中高層住居 専用地域	斜線制限	あり
	指定建ぺい率	60%	日影規制	あり
	指定容積率	200%	高度地区	最高限2種 (16m)
	その他	居住誘導区域、屋外広告物第2種特別規制地域		
	*各制限内容の詳細は、静岡市都市計画情報インターネット提供サービス等をご確認ください。 参考URL: https://www.city.shizuoka.lg.jp/s5698/s007693.html			

処理供給 施設の状況	名称	設置状況等	事業所名	連絡先
	電気	引込可能	中部電力パワーグリッド(株)	0120-983-676
	上水道	接面道路接続可	水道建設・維持課	054-270-9135
	下水道	接面道路接続可	下水道維持課	054-270-9235
	都市ガス	接面道路接続可	静岡ガスお客様コンタクト センター	0570-020-161 0545-52-2260
	*設置状況等の詳細は、各事業所へ直接お問い合わせください。			

交通機関	手段	駅名・停留所名	方角	距離
	鉄道	JR 東海道本線 静岡駅	北西	約 4.0 km
	バス	静鉄ジャストライン 浜敷地	北東	約 300m

公共施設	名称	距離	名称	距離
	駿河区役所	北西 約 2.5 km	大里東幼稚園	北方 約 400m
	大里東小学校	北東 約 360m	高松こども園	北西 約 700m
	南中学校	北東 約 1.1 km	浜敷地公園	隣地

参考事項

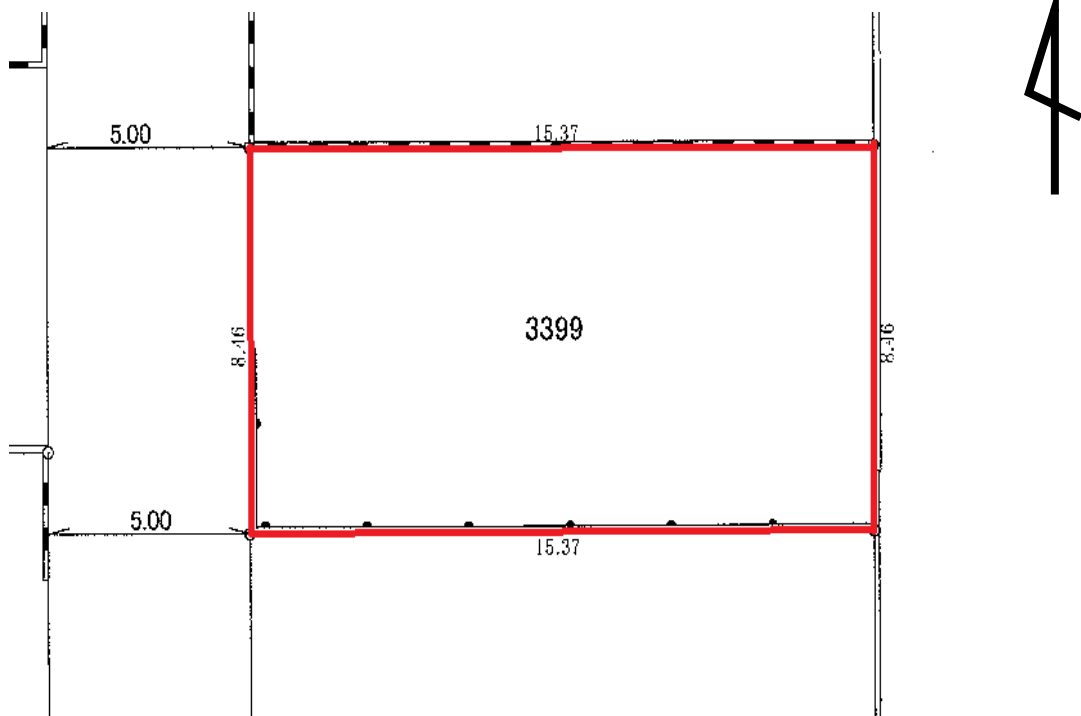
- 1 当該物件は現状での引き渡しとなります。
- 2 引き渡し後に生じた費用は落札した方の負担になります。
- 3 静岡市が公開している水害ハザードマップにおいて、津波浸水や洪水による水害等が想定される地域です。

物件調書

案内図【物件番号： 8-1-9】



明細図



*形状及び延長は、おおよその数値です。土地の正確な形状を表すものではありません。

物件調書

現況写真【物件番号： 8-1-9 】



物件調書

物件番号	8 - 1 - 10	担当課	住宅政策課
		連絡先	054-221-1590
予定価格 (最低売却価格)	164,300,000 円		

所在地 (地番)	現況地目	登記地目	実測地積	登記地積	土地の形状
清水区中矢部町 48 番	宅地	宅地	2175.70 m ²	2175.70 m ²	矩形地

法令に基づく 制限の概要	用途地域	第一種中高層住居 専用地域	斜線制限	あり
	指定建ぺい率	60%	日影規制	あり
	指定容積率	200%	高度地区	最高限 2 種 (16m)
	その他	居住誘導区域、屋外広告物第 1 種普通規制地域		
	*各制限内容の詳細は、静岡市都市計画情報インターネット提供サービス等をご確認ください。 参考 URL : https://www.city.shizuoka.lg.jp/s5698/s007693.html			

処理供給 施設の状況	名称	設置状況等	事業所名	連絡先
	電気	引込可能	中部電力パワーグリッド(株)	0120-983-676
	上水道	接面道路接続可	水道事務所	054-354-2745
	下水道	接面道路接続可	下水道事務所	054-354-2744
	都市ガス	接面道路接続可	静岡ガスお客様コンタクト センター	0570-020-161 0545-52-2260
	*設置状況等の詳細は、各事業所へ直接お問い合わせください。			

交通機関	手段	駅名・停留所名	方角	距離
	鉄道	静岡鉄道静岡清水線 桜橋駅	北方	約 1.7 km
	バス	静鉄ジャストライン 中矢部町	北西	約 170m

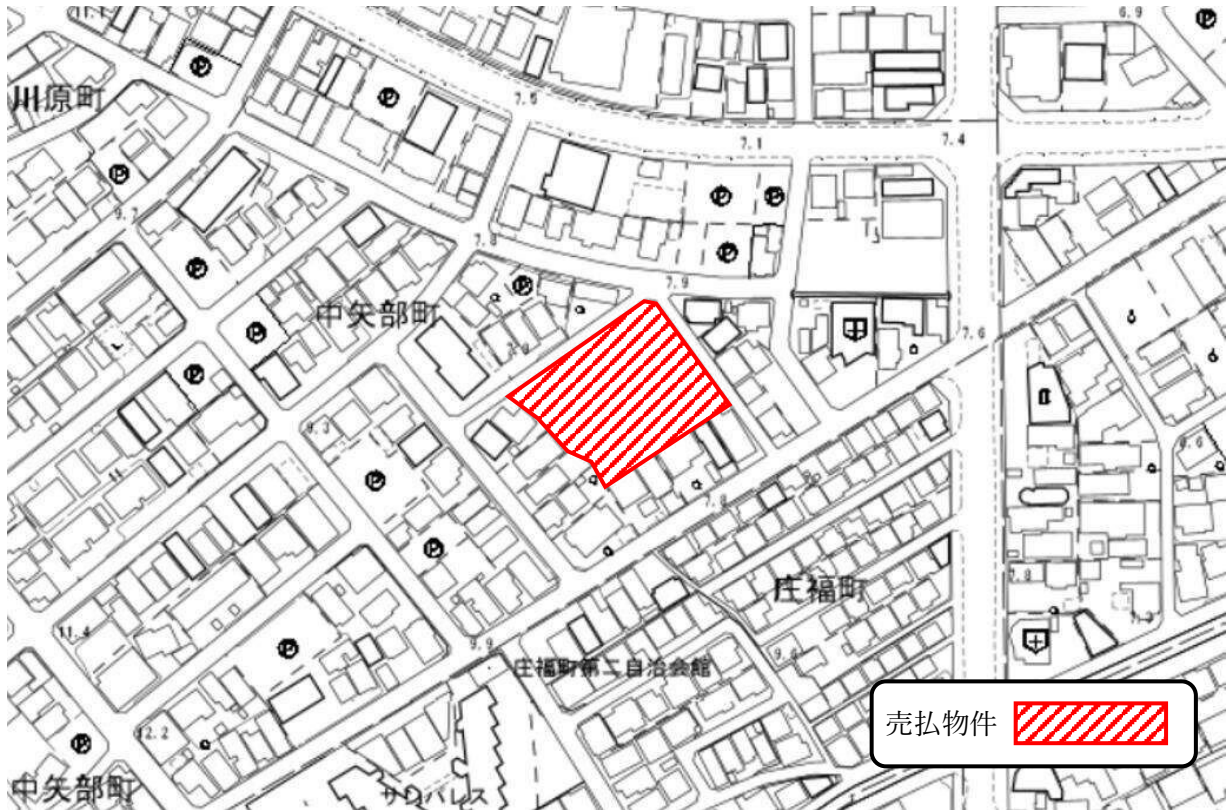
公共施設	名称	距離	名称	距離
	清水区役所	北東 約 2.5 km	川原こども園	西方 約 600m
	岡小学校	北方 約 1.0 km	矢部こども園	南西 約 900m
	清水第二中学校	北方 約 1.2 km	清水北矢部郵便局	北東 約 450m

参考事項

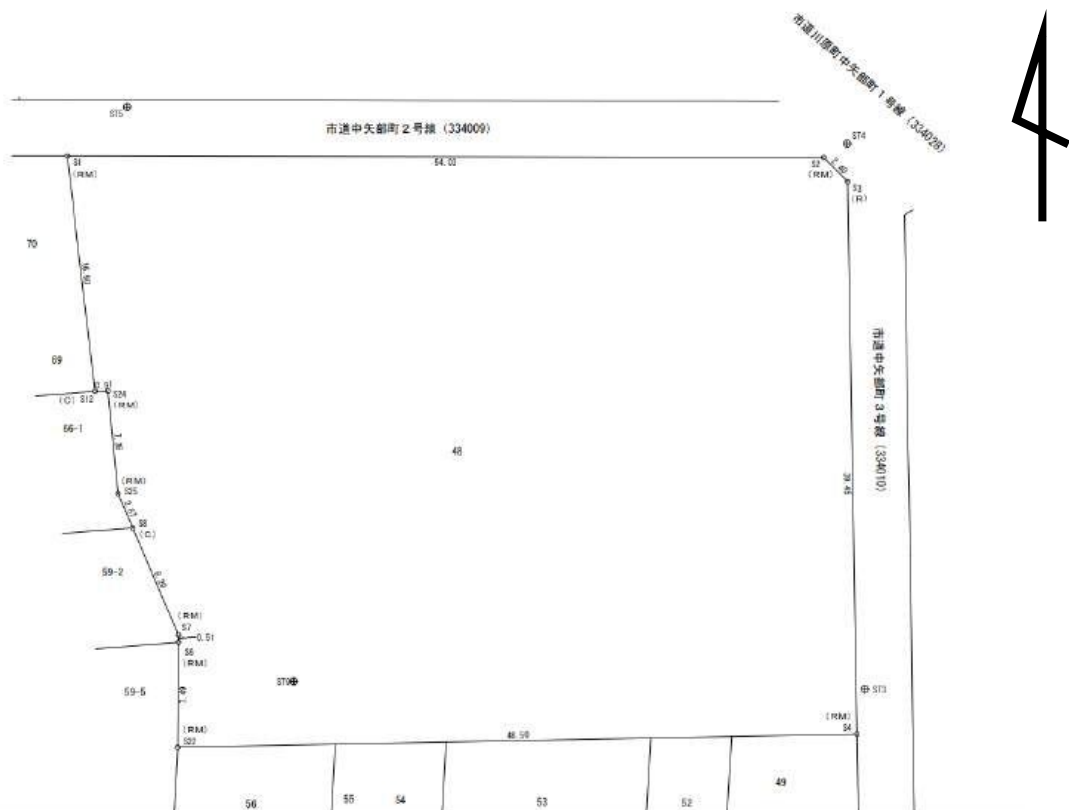
- 1 当該物件は現状での引き渡しとなります。
- 2 引き渡し後に生じた費用は落札した方の負担になります。
- 3 静岡市が公開している水害ハザードマップにおいて、洪水による水害等が想定される地域です。

物件調書

案内図【物件番号： 8-1-10】



明細図



*形状及び延長は、おおよその数値です。土地の正確な形状を表すものではありません。

物件調書

現況写真【物件番号： 8-1-10】



物件調書

物件番号	8 - 1 - 11	担当課	社会共有資産利活用推進課
		連絡先	054-221-1181
予定価格 (最低売却価格)	5,260,498 円		

所在地 (地番)	現況地目	登記地目	実測地積	登記地積	土地の形状
清水区興津中町字東下側 1898 番	宅地	宅地	119.76 m ²	119.76 m ²	整形地

法令に基づく 制限の概要	用途地域	第二種住居地域	斜線制限	あり
	指定建ぺい率	60%	日影規制	あり
	指定容積率	200%	高度地区	最高限3種 (19m)
	その他	居住誘導区域 (利便性の高い市街地形成区域) 屋外広告物特別規制地域 (第2種特別規制地域)		
	*各制限内容の詳細は、静岡市都市計画情報インターネット提供サービス等をご確認ください。 参考URL: https://www.city.shizuoka.lg.jp/s5698/s007693.html			

処理供給 施設の状況	名称	設置状況等	事業所名	連絡先
	電気	引込可能	中部電力パワーグリッド(株)	0120-921-691
	上水道	接面道路接続可	上下水道	054-221-1132
	下水道	接面道路接続可	お客様サービスセンター	
	都市ガス	接面道路接続可	静岡ガス(株) 静岡支社	054-285-2111
	*設置状況等の詳細は、各事業所へ直接お問い合わせください。			

交通機関	手段	駅名・停留所名	方角	距離
	鉄道	JR 東海道線 興津駅	西	約 700m
	バス	静鉄バス 興津中町	西	約 300m

公共施設	名称	距離	名称	距離
	清水興津小学校	北西方 約 290m	清水興津中学校	北西方 約 950m
	興津生涯学習交流館	南西方 約 1.4km	興津北こども園	北西方 約 1.7km
	清水清見瀨公園 (清見寺)	南西方 約 1.8km		

参考事項

当該物件は現状での引渡しとなります。
引渡し後に生じた費用はすべて落札された方の負担となります。

物件調書

案内図【物件番号： 8-1-11】

地理院地図
GSI Maps

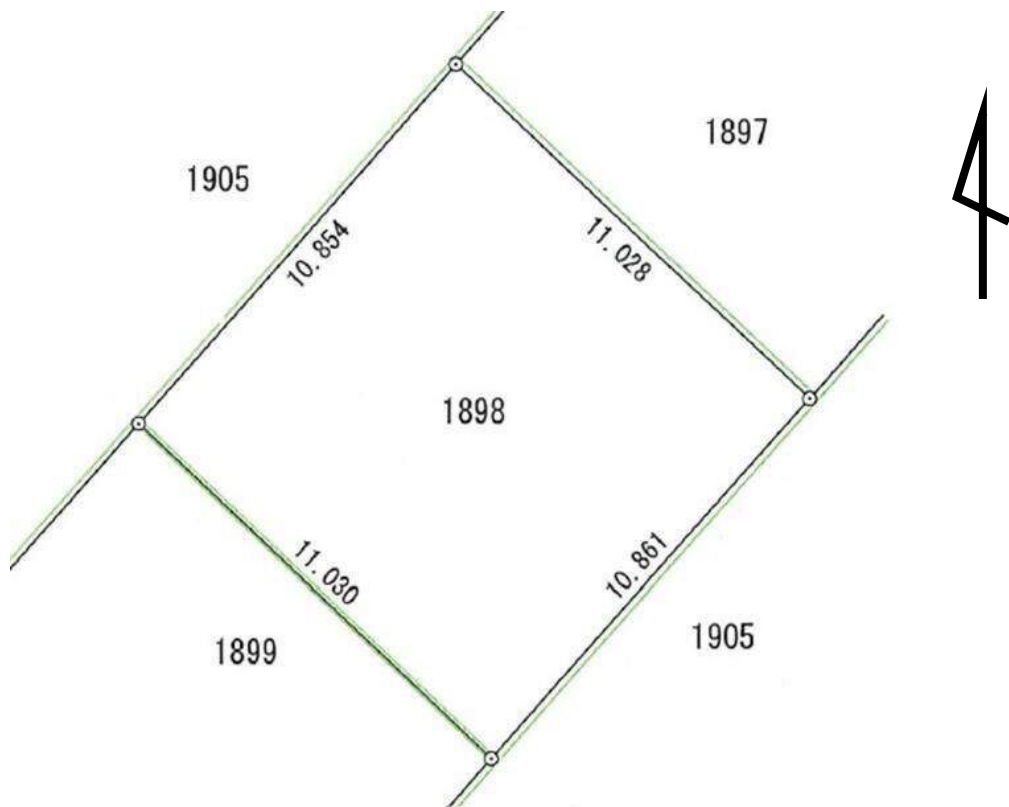
清水区興津中町1898番



売払物件



明細図



*形状及び延長は、おおよその数値です。土地の正確な形状を表すものではありません。

物件調書

現況写真【物件番号： 8-1-11】



物件調書

物件番号	8 - 1 - 12	担当課	社会共有資産利活用推進課
		連絡先	054-221-1181
予定価格 (最低売却価格)	4,230,000 円		

所在地 (地番)	現況地目	登記地目	実測地積	登記地積	土地の形状
清水区二の丸町 85 番 9	宅地	宅地	55.53 m ²	55.53 m ²	整形地

法令に基づく 制限の概要	用途地域	近隣商業地域	斜線制限	なし
	指定建蔽率	80%	日影規制	なし
	指定容積率	300%	高度地区	最高限 5 種 (31m)
	その他	準防火地域、駐車場整備地区、駐輪場附置義務適用区域 居住誘導区域 (利便性の高い市街地形成区域) 商業地域及び指定近隣商業地域・駐車場附置義務条例区域 屋外広告物普通規制地域・第 2 種普通規制地域		
	*各制限内容の詳細は、静岡市都市計画情報インターネット提供サービス等をご確認ください。 参考 URL : https://www.city.shizuoka.lg.jp/s5698/s007693.html			

処理供給 施設の状況	名称	設置状況等	事業所名	連絡先
	電気	引込可能	中部電力パワーグリッド(株)	0120-921-691
	上水道	接面道路接続可	上下水道	054-221-1132
	下水道	接面道路接続可	お客様サービスセンター	
	都市ガス	接面道路接続可	静岡ガス(株) 静岡支社	054-285-2111
*設置状況等の詳細は、各事業所へ直接お問い合わせください。				

交通機関	手段	駅名・停留所名	方角	距離
	鉄道	JR 東海道線本線 清水駅	東	約 900m
	バス	静鉄バス 大手町	北東	約 350m

公共施設	名称	距離	名称	距離
	清水江尻小学校	西方 約 190m	清水第一中学校	北東方 約 800m
	江尻生涯学習交流館	北東方 約 280m	はーとぴあ 清水	北東方 約 500m
	清水東高等学校	北方 約 850m	清水区役所	南東方 約 1.2km

参考事項

当該物件は現状での引渡しとなります。
引渡し後に生じた費用はすべて落札された方の負担となります。

物件調書

案内図【物件番号： 8-1-12】

地理院地図
GSI Maps

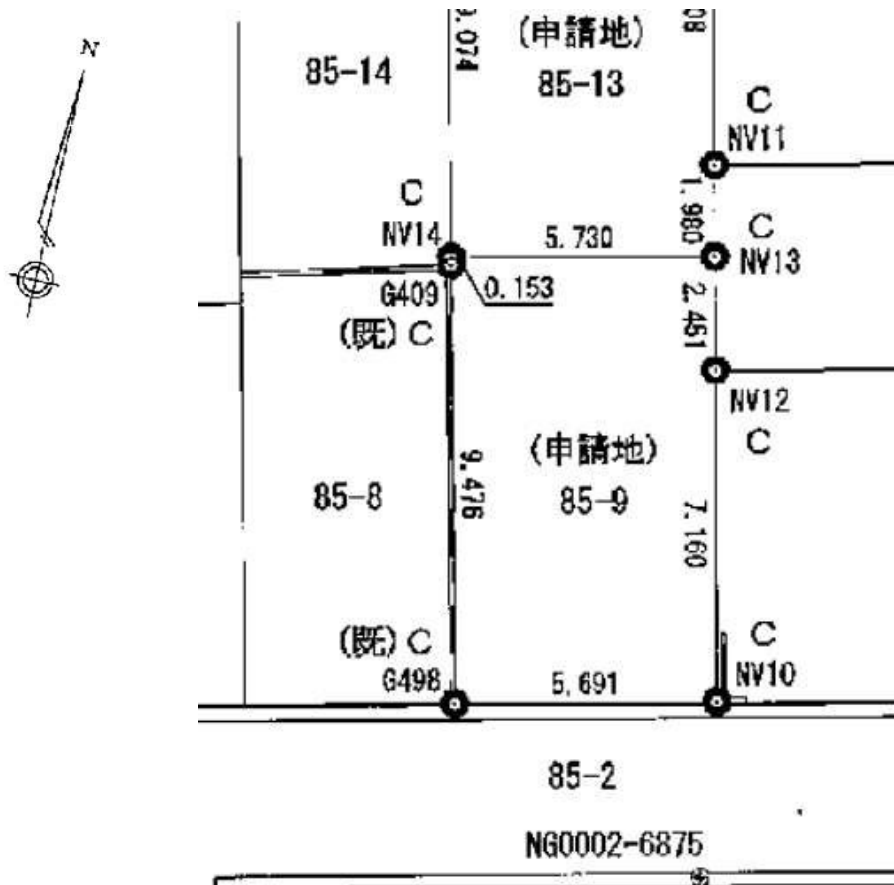
清水区二の丸町85番9



売払物件



明細図



*形状及び延長は、おおよその数値です。土地の正確な形状を表すものではありません。

物件調書

現況写真【物件番号： 8-1-12】



物件調書

物件番号	8 - 1 - 13	担当課	社会共有資産利活用推進課
		連絡先	054-221-1181
予定価格 (最低売却価格)	4,350,000 円		

所在地 (地番)	現況地目	登記地目	実測地積	登記地積	土地の形状
清水区北矢部町二丁目 420 番 8	宅地	宅地	56.09 m ²	56.09 m ²	整形地

法令に基づく 制限の概要	用途地域	第一種住居地域	斜線制限	あり
	指定建ぺい率	60%	日影規制	あり
	指定容積率	200%	高度地区	最高限3種 (19m)
	その他	居住誘導区域 (利便性の高い市街地形成区域) 屋外広告物普通規制地域・第1種普通規制地域		
	*各制限内容の詳細は、静岡市都市計画情報インターネット提供サービス等をご確認ください。 参考 URL : https://www.city.shizuoka.lg.jp/s5698/s007693.html			

処理供給 施設の状況	名称	設置状況等	事業所名	連絡先
	電気	引込可能	中部電力パワーグリッド(株)	0120-921-691
	上水道	接面道路接続可	上下水道	054-221-1132
	下水道	接面道路接続可	お客様サービスセンター	
	都市ガス	接面道路接続可	静岡ガス(株) 静岡支社	054-285-2111
*設置状況等の詳細は、各事業所へ直接お問い合わせください。				

交通機関	手段	駅名・停留所名	方角	距離
	鉄道	静鉄電車 桜橋駅	北西	約 1.7km
	バス	静鉄バス 第三中学校前 [清水]	東	約 350m

公共施設	名称	距離	名称	距離
	清水小学校	東方 約 500m	清水第三中学校	東方 約 160m
	清水生涯学習交流館	東方 約 850m	清水総合運動場	南東方 約 1.2km
	JR 清水駅	北方 約 2.8km	清水区役所	北方 約 2km

参考事項

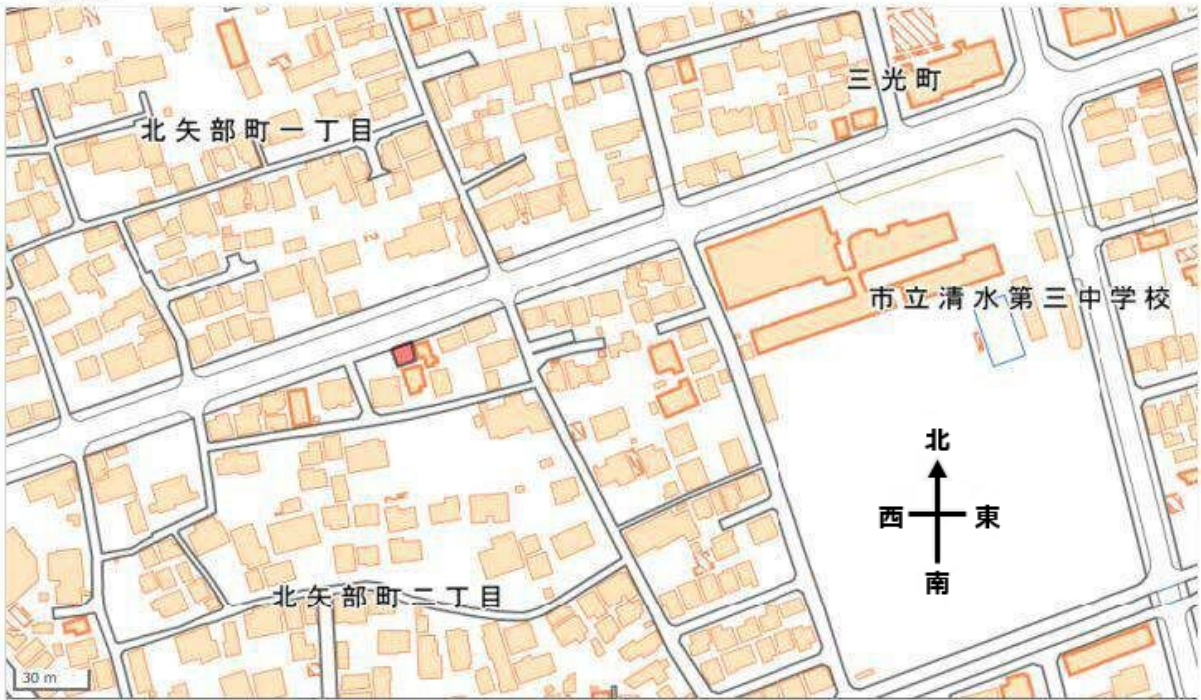
当該物件は現状での引渡しとなります。
引渡し後に生じた費用はすべて落札された方の負担となります。

物件調書

案内図【物件番号： 8-1-13】

地理院地図
GSI Maps

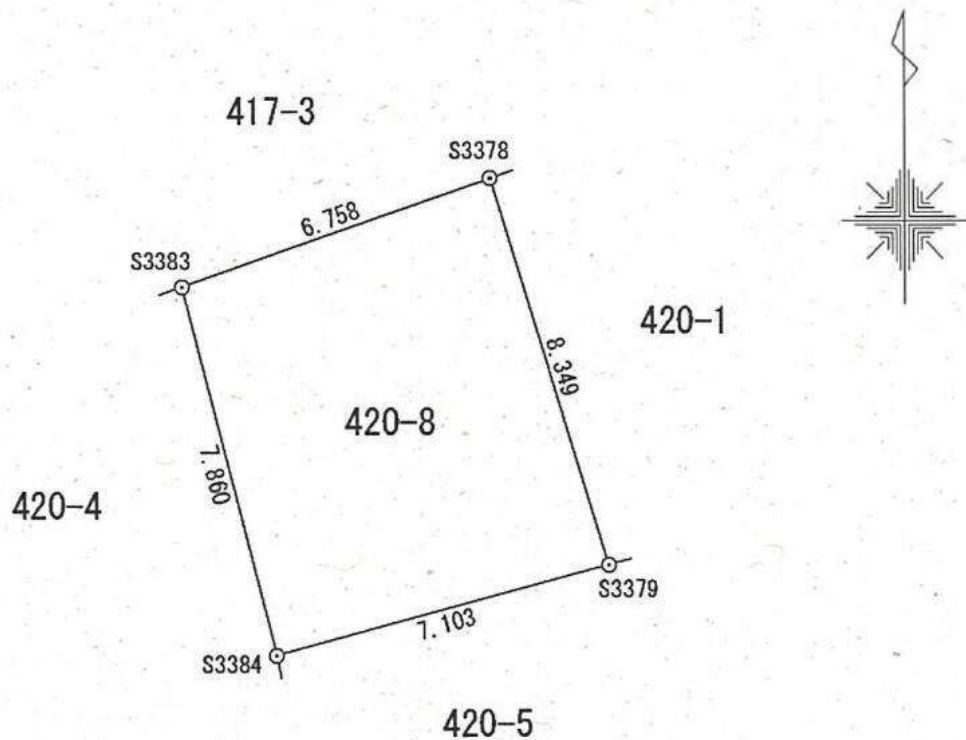
清水区北矢部町二丁目420番8



売払物件



明細図



*形状及び延長は、おおよその数値です。土地の正確な形状を表すものではありません。

物件調書

現況写真【物件番号： 8-1-13】

