

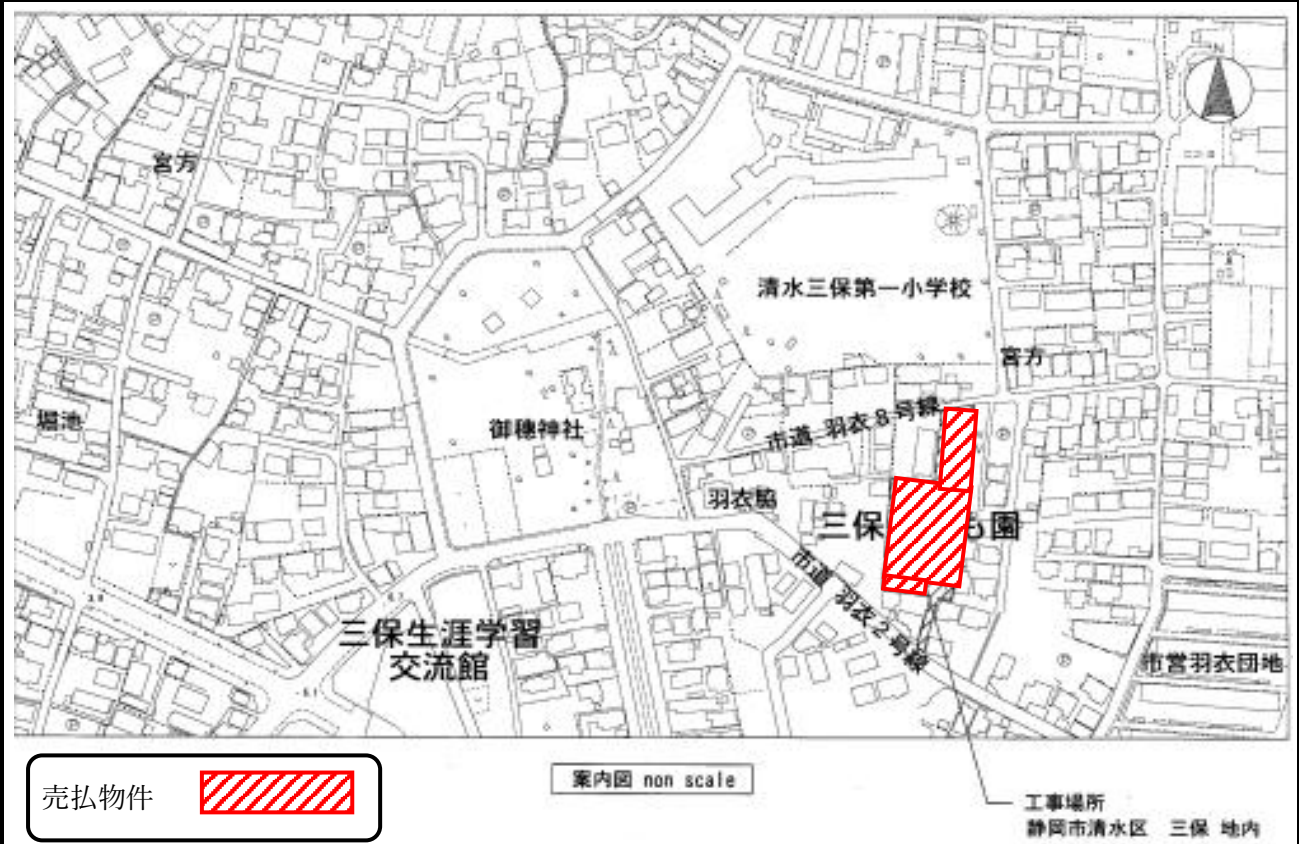
# 物件調書

|                  |              |     |              |
|------------------|--------------|-----|--------------|
| 物件番号             | 7 — 1        | 担当課 | こども園運営課      |
|                  |              | 連絡先 | 054-221-1191 |
| 予定価格<br>(最低売却価格) | 28,426,824 円 |     |              |

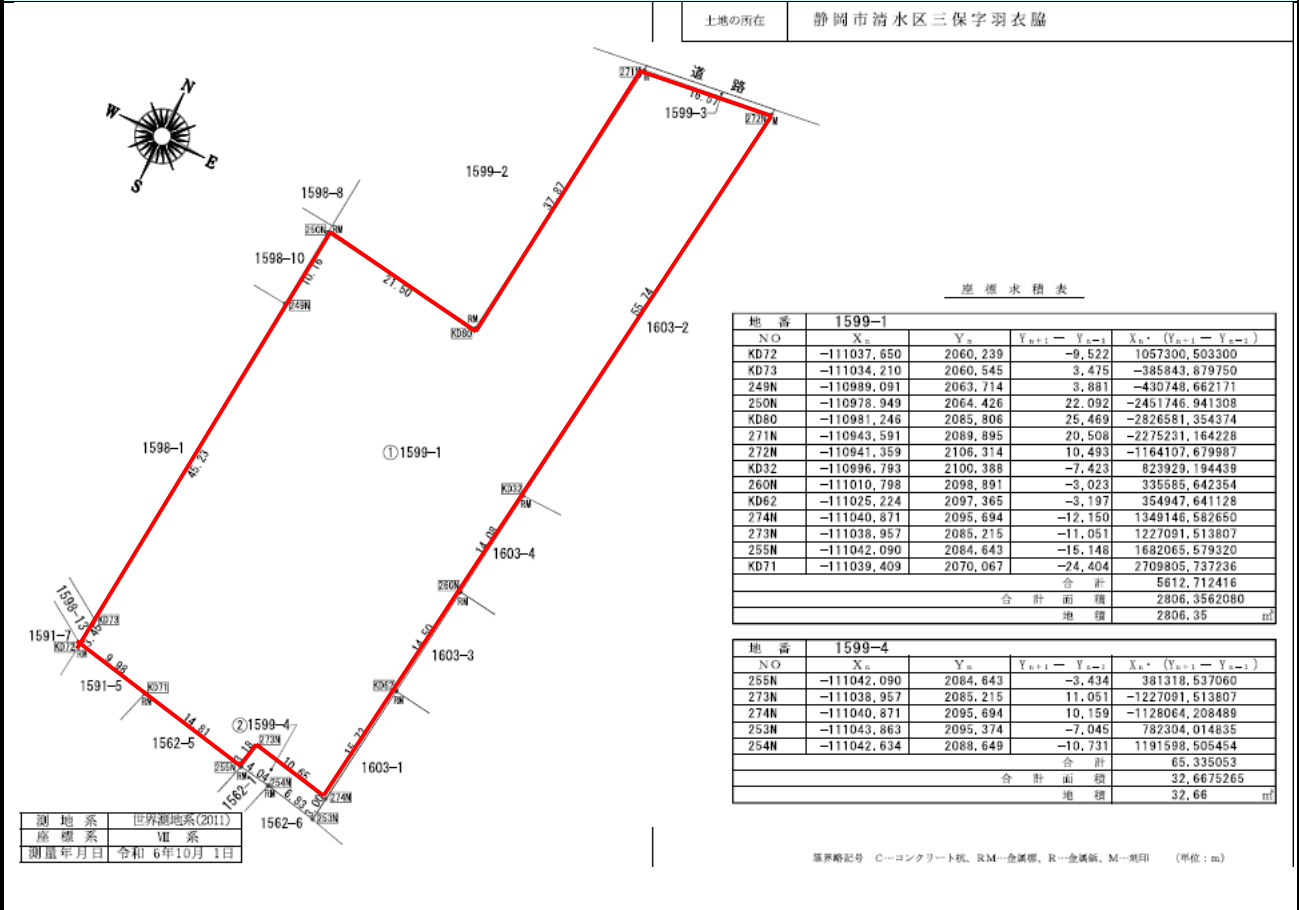
|                            |                                                                                                                                                                       |                                                                                                                                                                            |      |                        |                                                   |       |
|----------------------------|-----------------------------------------------------------------------------------------------------------------------------------------------------------------------|----------------------------------------------------------------------------------------------------------------------------------------------------------------------------|------|------------------------|---------------------------------------------------|-------|
| 所在地（地番）                    |                                                                                                                                                                       | 現況地目                                                                                                                                                                       | 登記地目 | 実測地積                   | 登記地積                                              | 土地の形状 |
| 清水区三保字羽衣脇 1599 番 1         |                                                                                                                                                                       | 宅地                                                                                                                                                                         | 宅地   | 2806.35 m <sup>2</sup> | 2806.35 m <sup>2</sup>                            |       |
| 法令に基づく<br>制限の概要            | 用途地域                                                                                                                                                                  | 第一種低層住居専用地域                                                                                                                                                                |      | 斜線制限                   | あり                                                |       |
|                            | 指定建ぺい率                                                                                                                                                                | 50%                                                                                                                                                                        |      | 日影規制                   | あり                                                |       |
|                            | 指定容積率                                                                                                                                                                 | 80%                                                                                                                                                                        |      | 高度地区                   | 最高限 1 種(10m)<br>(最高高さ 10m、北側斜<br>線制限 5m + 1:1.25) |       |
|                            | その他                                                                                                                                                                   | ●建築基準法(日影規制)<br>制限建築物:軒の高さが 7 m を超える建築物又は地階を除く<br>階数が 3 以上の建築物<br>地盤面からの高さ:1.5m<br>10m 以内の日影規制:3.0m<br>10m 超の日影規制:2.0h<br>●屋外広告物特別規制地域(文化財)<br>三保松原_第 1 種規制地区(第 1 種特別規制地域) |      |                        |                                                   |       |
|                            | *各制限内容の詳細は、静岡市都市計画情報インターネット提供サービス等をご確認ください。<br>参考 URL : <a href="https://www.city.shizuoka.lg.jp/000_004562.html">https://www.city.shizuoka.lg.jp/000_004562.html</a> |                                                                                                                                                                            |      |                        |                                                   |       |
|                            |                                                                                                                                                                       |                                                                                                                                                                            |      |                        |                                                   |       |
| 処理供給<br>施設の状況              | 名称                                                                                                                                                                    | 設置状況等                                                                                                                                                                      |      | 事業所名                   | 連絡先                                               |       |
|                            | 電気                                                                                                                                                                    | 引込可能                                                                                                                                                                       |      | 中部電力パワーグリッド(株)         | 0120-983-676                                      |       |
|                            | 上水道                                                                                                                                                                   | 接面道路接続可                                                                                                                                                                    |      | 水道事務所                  | 054-354-2745                                      |       |
|                            | 下水道                                                                                                                                                                   | 接面道路接続可                                                                                                                                                                    |      | 下水道事務所                 | 054-354-2832                                      |       |
|                            | 都市ガス                                                                                                                                                                  | 接面道路接続可                                                                                                                                                                    |      | 静岡ガス株式会社               | 054-285-2115                                      |       |
|                            | *設置状況等の詳細は、各事業所へ直接お問い合わせください。                                                                                                                                         |                                                                                                                                                                            |      |                        |                                                   |       |
| 交通機関                       | 手段                                                                                                                                                                    | 駅名・停留所名                                                                                                                                                                    |      | 方角                     | 距離                                                |       |
|                            | 鉄道                                                                                                                                                                    | IR 東海道本線 清水駅                                                                                                                                                               |      | 北西                     | 約 7.7 km                                          |       |
|                            | バス                                                                                                                                                                    | 三保山の手線 三保松原入口                                                                                                                                                              |      | 西                      | 約 630m                                            |       |
| 公共施設                       | 名称                                                                                                                                                                    | 距離                                                                                                                                                                         |      | 名称                     | 距離                                                |       |
|                            | 清水区役所                                                                                                                                                                 | 北西方 約 6.5 km                                                                                                                                                               |      | 清水三保郵便局                | 北西方 約 1.1 km                                      |       |
|                            | 清水三保第一小学校                                                                                                                                                             | 北方 300m                                                                                                                                                                    |      |                        |                                                   |       |
|                            | 清水第五中学校                                                                                                                                                               | 北東方 240m                                                                                                                                                                   |      |                        |                                                   |       |
| 参考事項                       |                                                                                                                                                                       |                                                                                                                                                                            |      |                        |                                                   |       |
| 当該物件は現状での引き渡しとなります。        |                                                                                                                                                                       |                                                                                                                                                                            |      |                        |                                                   |       |
| 引き渡し後に生じた費用は落札した方の負担になります。 |                                                                                                                                                                       |                                                                                                                                                                            |      |                        |                                                   |       |

物件調書

案内図【物件番号： 7-1 】



明細図



\*形状及び延長は、おおよその数値です。土地の正確な形状を表すものではありません。

# 物 件 調 書

現況写真【物件番号： 7 - 1 】





# 物件調書

|                  |             |     |              |
|------------------|-------------|-----|--------------|
| 物件番号             | 7 - 2       | 担当課 | 教育資産管理課      |
|                  |             | 連絡先 | 054-354-2511 |
| 予定価格<br>(最低売却価格) | 3,376,372 円 |     |              |

| 【土 地】                                                  |                                                                                                                                                                      |                           |                    |                       |                       |                       |
|--------------------------------------------------------|----------------------------------------------------------------------------------------------------------------------------------------------------------------------|---------------------------|--------------------|-----------------------|-----------------------|-----------------------|
| 所在地（地番）                                                |                                                                                                                                                                      | 現況地目                      | 登記地目               | 実測地積                  | 登記地積                  | 土地の形状                 |
| 清水区興津本町 307 番 2                                        |                                                                                                                                                                      | 宅地                        | 宅地                 | 490.64 m <sup>2</sup> | 490.64 m <sup>2</sup> |                       |
| 法令に基づく<br>制限の概要                                        | 用途地域                                                                                                                                                                 | 第一種住居地域                   |                    | 斜線制限                  |                       | あり                    |
|                                                        | 指定建ぺい率                                                                                                                                                               | 60%                       |                    | 日影規制                  |                       | あり                    |
|                                                        | 指定容積率                                                                                                                                                                | 200%                      |                    | 高度地区                  |                       | 最高限 3 種（19m）          |
|                                                        | その他                                                                                                                                                                  | 居住誘導区域、屋外広告物特別規制地域（第 2 種） |                    |                       |                       |                       |
|                                                        | ＊各制限内容の詳細は、静岡市都市計画情報インターネット提供サービス等をご確認ください。<br>参考 URL： <a href="https://www.city.shizuoka.lg.jp/000_004562.html">https://www.city.shizuoka.lg.jp/000_004562.html</a> |                           |                    |                       |                       |                       |
| 処理供給<br>施設の状況                                          | 名称                                                                                                                                                                   | 設置状況等                     |                    | 事業所名                  |                       | 連絡先                   |
|                                                        | 電気                                                                                                                                                                   | 引込み可                      |                    | 中部電力ミライズ(株)           |                       | 0120－921－691          |
|                                                        | 上水道                                                                                                                                                                  | 引込み可                      |                    | 上下水道局水道部お客様サービス課      |                       | 054－270－9108          |
|                                                        | 下水道                                                                                                                                                                  | －                         |                    | －                     |                       | －                     |
|                                                        | 都市ガス                                                                                                                                                                 | －                         |                    | －                     |                       | －                     |
|                                                        | ＊設置状況等の詳細は、各事業所へ直接お問い合わせください。                                                                                                                                        |                           |                    |                       |                       |                       |
| 交通機関                                                   | 手段                                                                                                                                                                   | 駅名・停留所名                   |                    |                       | 方角                    | 距離                    |
|                                                        | 鉄道                                                                                                                                                                   | JR 東海道本線 興津駅              |                    |                       | 南東                    | 約 200m                |
|                                                        | バス                                                                                                                                                                   | 静鉄バス 興津駅前                 |                    |                       | 南東                    | 約 200m                |
| 公共施設                                                   | 名称                                                                                                                                                                   | 距離                        |                    | 名称                    | 距離                    |                       |
|                                                        | 清水区役所                                                                                                                                                                | 南西方 約 5 km                |                    |                       |                       |                       |
|                                                        | 清水興津小学校                                                                                                                                                              | 南東方 約 550m                |                    |                       |                       |                       |
|                                                        | 清水興津中学校                                                                                                                                                              | 北東方 約 430m                |                    |                       |                       |                       |
| 【建 物】                                                  |                                                                                                                                                                      |                           |                    |                       |                       |                       |
| 家屋番号                                                   |                                                                                                                                                                      | 種類                        | 建築年月日              |                       |                       | 構造                    |
| 307 番 2 の 1                                            |                                                                                                                                                                      | 共同住宅                      | 昭和 42 年 5 月 31 日新築 |                       |                       | 鉄筋コンクリート造<br>陸屋根 3 階建 |
| 床面積                                                    |                                                                                                                                                                      | 附属建物                      |                    |                       |                       |                       |
| 計 314.64 m <sup>2</sup><br>(各階・104.88 m <sup>2</sup> ) |                                                                                                                                                                      |                           |                    |                       |                       |                       |

# 物 件 調 書

## 参考事項

接道している市道（興津本町 13 号線）は幅員が 4 m 未満のため、現状では新たに建物を建築することはできません。※下記明細図をご参照ください。

教職員住宅として使用していたものです。

建物については、別途消費税及び地方消費税がかかります。

敷地内に中部電力パワーグリッド(株)所有の電柱あり。

当該物件は現状での引き渡しとなります。

引き渡し後に生じた費用は落札した方の負担となります。

★入札書には、土地及び建物の総額（消費税及び地方消費税の額を除く。）を記載してください。

## 案内図【物件番号： 7-3 】



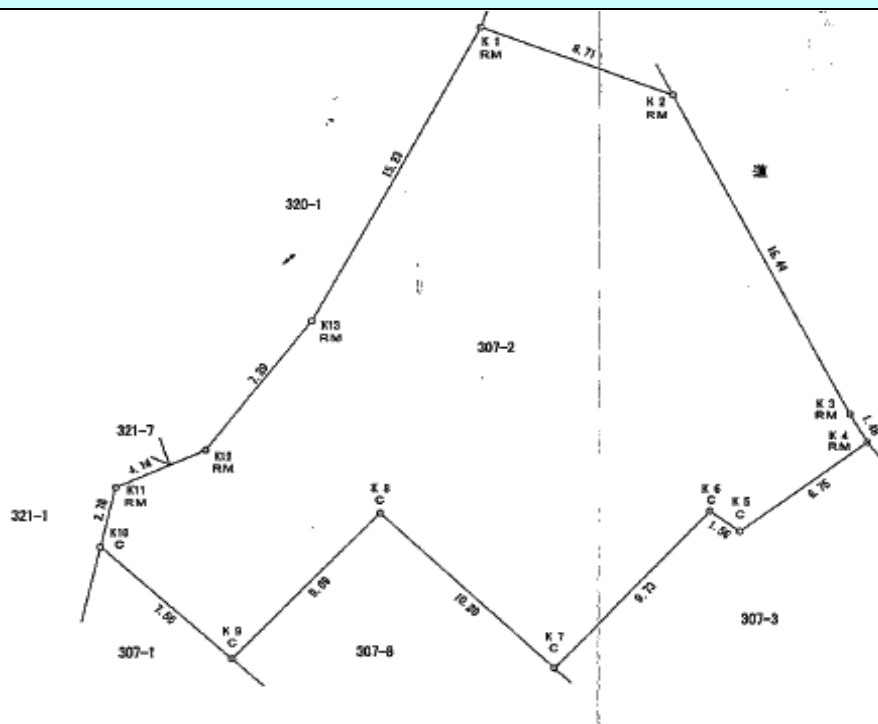
売払物件



# 物件調書

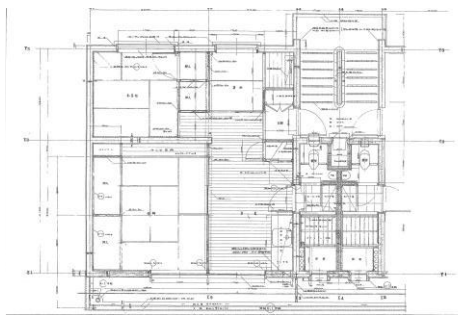
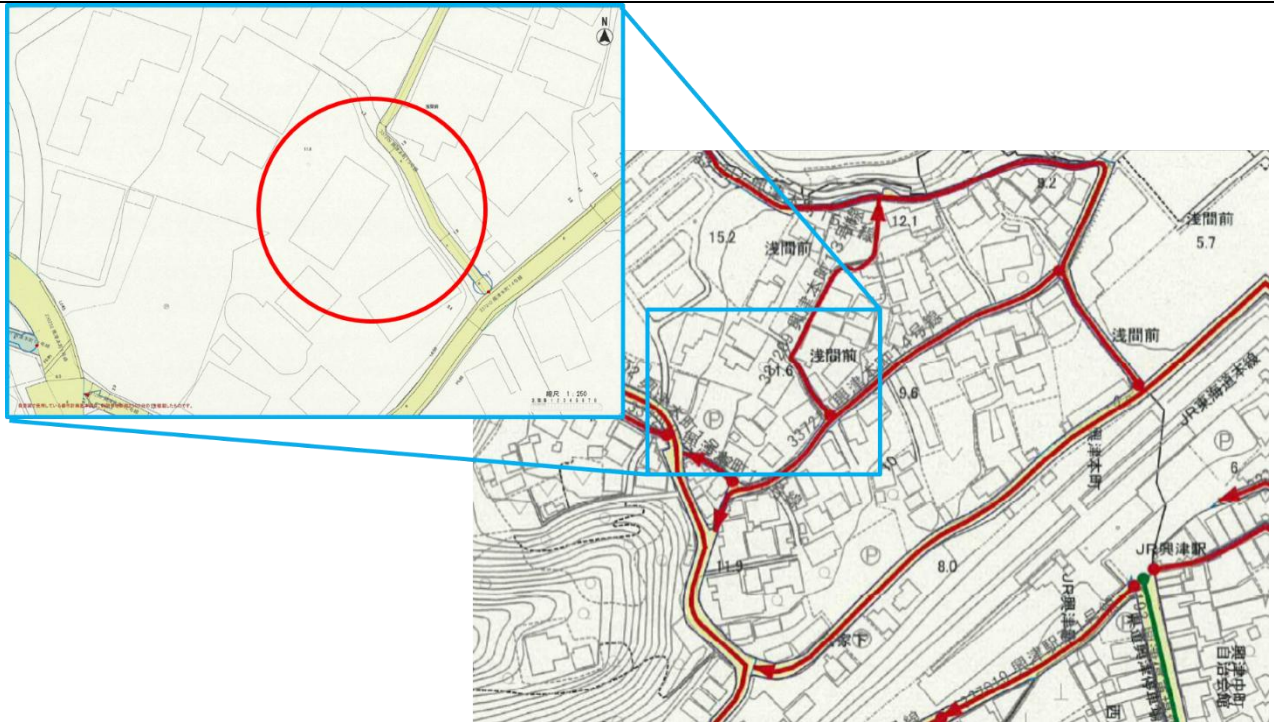
明細図

4





# 物件調書



\*形状及び延長は、おおよその数値です。土地の正確な形状を表すものではありません。

# 物件調書

現況写真【物件番号： 7 - 2 】





# 物件調書

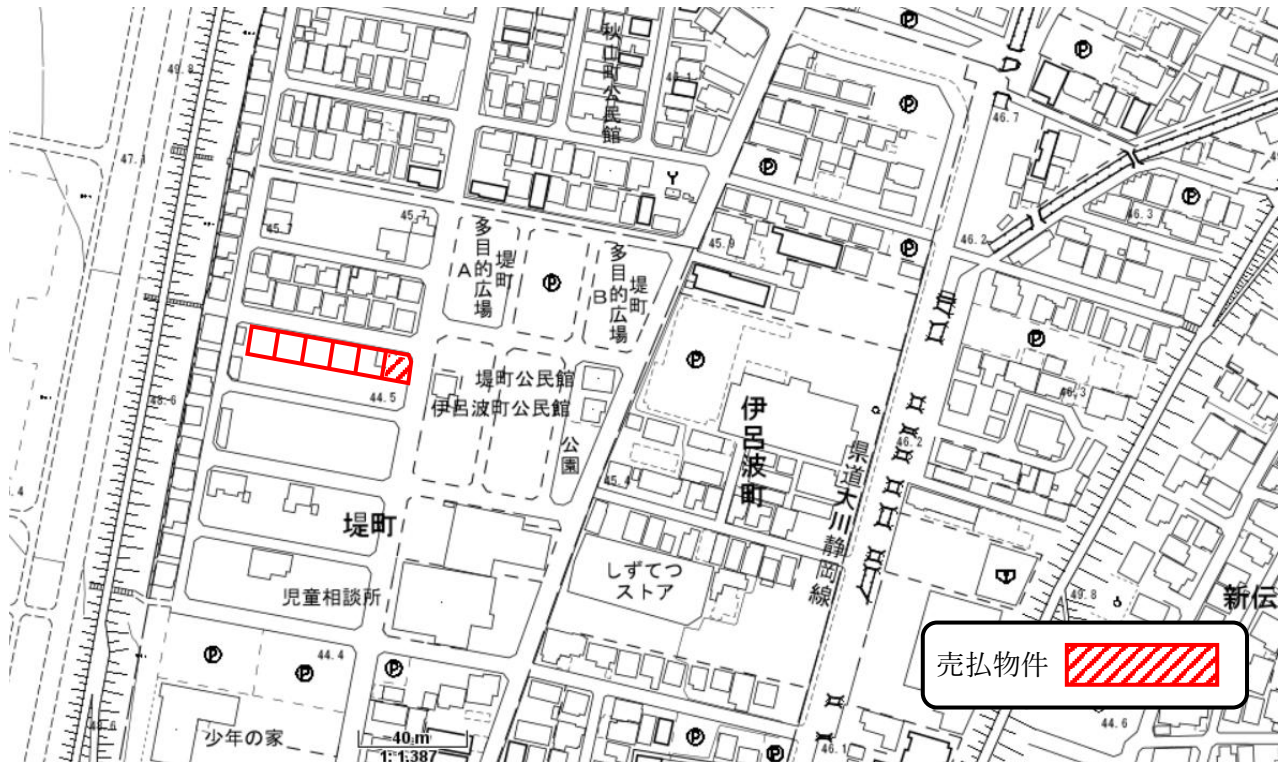
|                  |              |     |              |
|------------------|--------------|-----|--------------|
| 物件番号             | 7 - 3        | 担当課 | 住宅政策課        |
|                  |              | 連絡先 | 054-221-1590 |
| 予定価格<br>(最低売却価格) | 12,050,000 円 |     |              |

| 所在地（地番）         |                                                                                                                                                                            | 現況地目                            | 登記地目 | 実測地積                  | 登記地積                  | 土地の形状                        |
|-----------------|----------------------------------------------------------------------------------------------------------------------------------------------------------------------------|---------------------------------|------|-----------------------|-----------------------|------------------------------|
| 葵区堤町 914 番 192  |                                                                                                                                                                            | 宅地                              | 宅地   | 109.46 m <sup>2</sup> | 109.46 m <sup>2</sup> | 整形地                          |
| 法令に基づく<br>制限の概要 | 用途地域                                                                                                                                                                       | 第二種中高層住居<br>専用地域                |      | 斜線制限                  | あり                    |                              |
|                 | 指定建ぺい率                                                                                                                                                                     | 60%                             |      | 日影規制                  | あり                    |                              |
|                 | 指定容積率                                                                                                                                                                      | 200%                            |      | 高度地区                  | 最高限 2 種（16m）          |                              |
|                 | その他                                                                                                                                                                        | 居住誘導区域、屋外広告物第 1 種普通規制地域         |      |                       |                       |                              |
|                 | *各制限内容の詳細は、静岡市都市計画情報インターネット提供サービス等をご確認ください。<br>参考 URL： <a href="https://www.city.shizuoka.lg.jp/s5698/s007693.html">https://www.city.shizuoka.lg.jp/s5698/s007693.html</a> |                                 |      |                       |                       |                              |
| 処理供給<br>施設の状況   | 名称                                                                                                                                                                         | 設置状況等                           |      | 事業所名                  |                       | 連絡先                          |
|                 | 電気                                                                                                                                                                         | 引込可能                            |      | 中部電力パワーグリッド(株)        |                       | 0120-983-676                 |
|                 | 上水道                                                                                                                                                                        | 接面道路接続可                         |      | 水道建設・維持課              |                       | 054-270-9135                 |
|                 | 下水道                                                                                                                                                                        | 接面道路接続可                         |      | 下水道維持課                |                       | 054-270-9235                 |
|                 | 都市ガス                                                                                                                                                                       | 接面道路接続可                         |      | 静岡ガスお客様コンタクト<br>センター  |                       | 0570-020-161<br>0545-52-2260 |
|                 | *設置状況等の詳細は、各事業所へ直接お問い合わせください。                                                                                                                                              |                                 |      |                       |                       |                              |
| 交通機関            | 手段                                                                                                                                                                         | 駅名・停留所名                         |      |                       | 方角                    | 距離                           |
|                 | 鉄道                                                                                                                                                                         | JR 東海道本線 静岡駅                    |      |                       | 南東                    | 約 4.6 km                     |
|                 | バス                                                                                                                                                                         | 静岡ジャストライン 伊呂波町<br>静岡ジャストライン 秋山町 |      |                       | 南東<br>北東              | 約 300m<br>約 300m             |
| 公共施設            | 名称                                                                                                                                                                         | 距離                              |      | 名称                    | 距離                    |                              |
|                 | 葵区役所                                                                                                                                                                       | 南東 約 4.0 km                     |      | こすもすこども園              | 北東 約 450m             |                              |
|                 | 井宮北小学校                                                                                                                                                                     | 北東 約 800m                       |      | 児童相談所                 | 南東 約 210m             |                              |
|                 | 籠上中学校                                                                                                                                                                      | 南東 約 1.6 km                     |      | 静岡秋山郵便局               | 南東 約 650m             |                              |
| 参考事項            |                                                                                                                                                                            |                                 |      |                       |                       |                              |

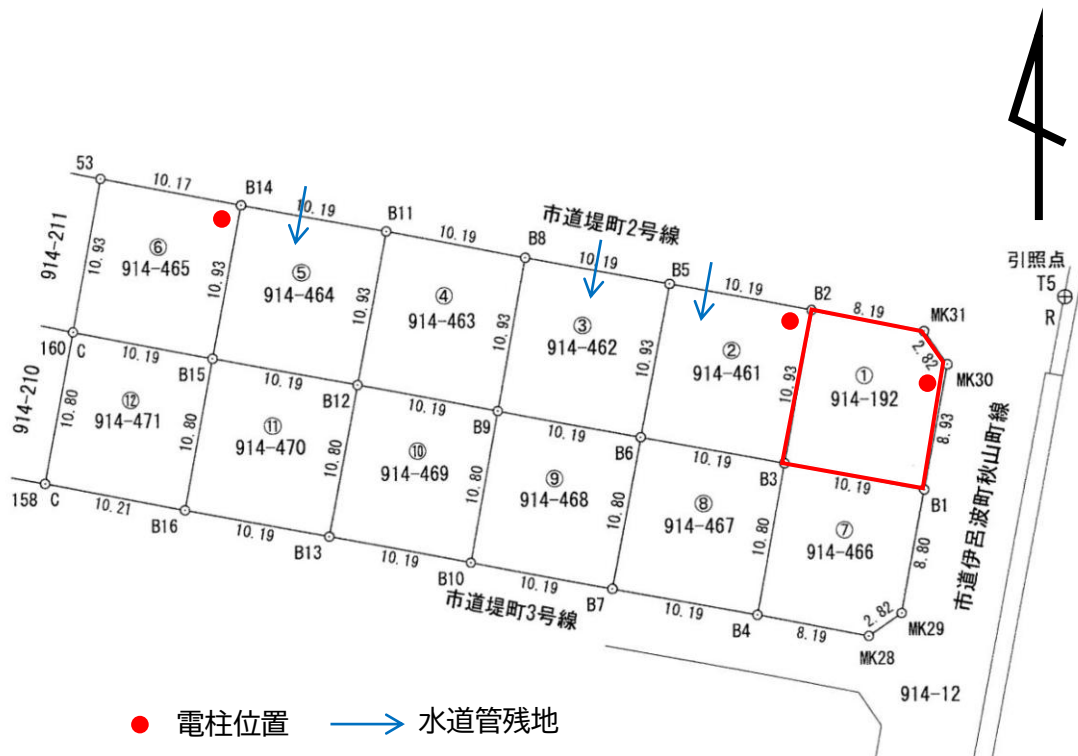
- 当該物件は現状での引き渡しとなります。
- 引き渡し後に生じた費用は落札した方の負担になります。
- 当該物件を取得できる方は、法人以外で、かつ小学生以下の子どもがいる世帯です。
- 当該物件は、専用住宅又は併用住宅の敷地（非住宅部分の床面積が建築物の延べ床面積の 2 分の 1 未満のもの）の用途として使用してください。
- 静岡市が公開している水害ハザードマップにおいて、洪水による水害等が想定される地域です。
- 敷地前面道路内の側溝（開渠）は、令和 8 年 3 月末までに整備し蓋がかかる予定です。
- 敷地内に電柱が設置されます。
- 当該敷地南側空地は、令和 8 年度以降売却予定です。

# 物件調書

案内図【物件番号： 7-3】



明細図

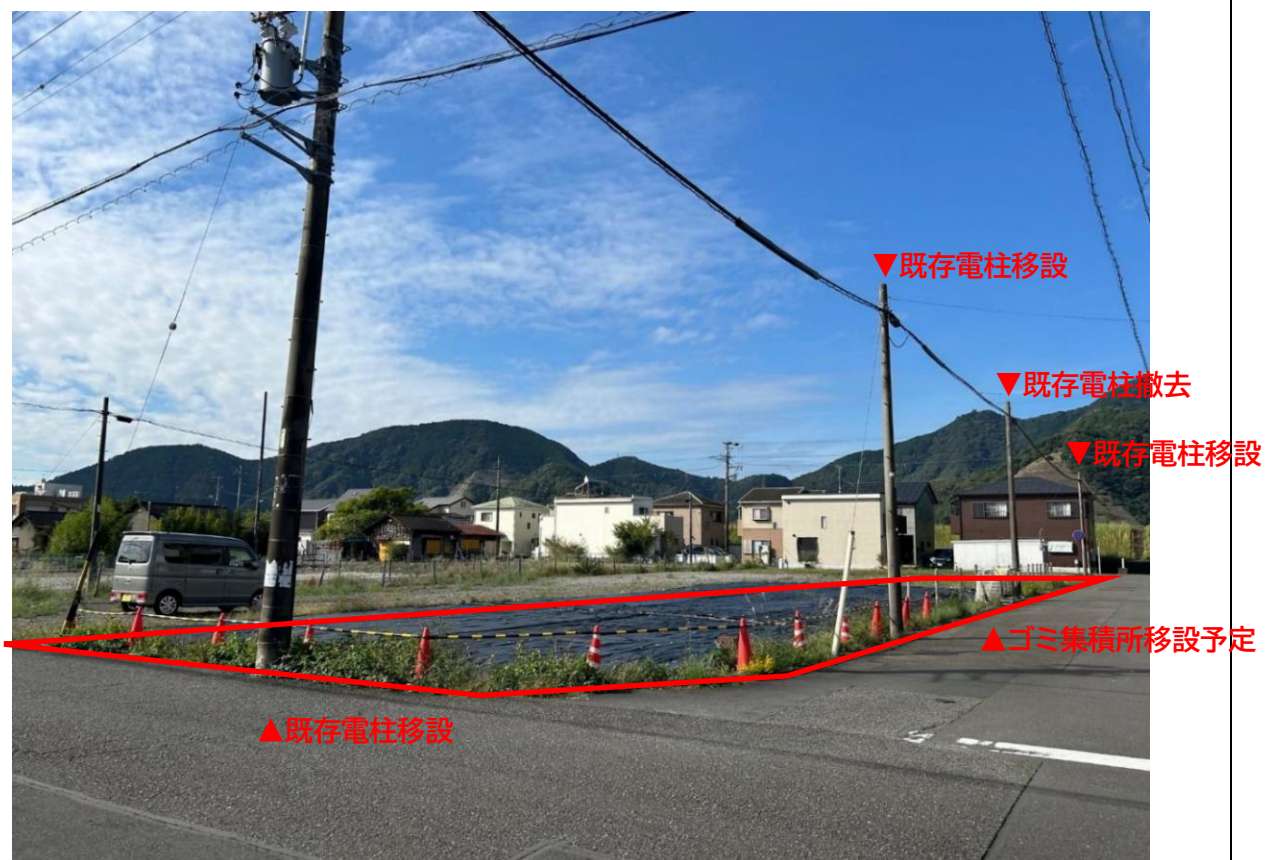


\*形状及び延長は、おおよその数値です。土地の正確な形状を表すものではありません。



# 物件調書

現況写真【物件番号： 7 - 3 】





# 物件調書



# 物件調書

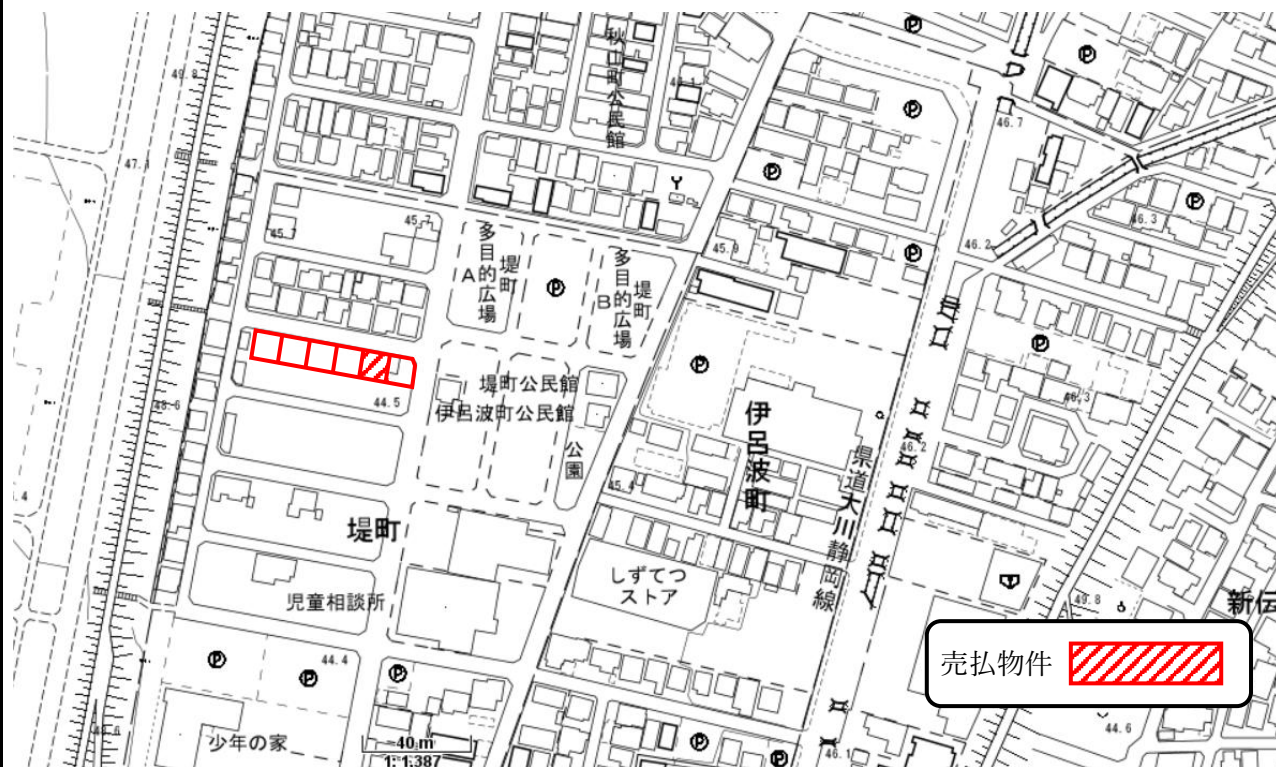
|                  |              |     |              |
|------------------|--------------|-----|--------------|
| 物件番号             | 7 - 4        | 担当課 | 住宅政策課        |
|                  |              | 連絡先 | 054-221-1590 |
| 予定価格<br>(最低売却価格) | 11,480,000 円 |     |              |

| 所在地（地番）                                                                 |                                                                                                                                                                            | 現況地目                            | 登記地目 | 実測地積                 | 登記地積                         | 土地の形状 |
|-------------------------------------------------------------------------|----------------------------------------------------------------------------------------------------------------------------------------------------------------------------|---------------------------------|------|----------------------|------------------------------|-------|
| 葵区堤町 914 番 461                                                          |                                                                                                                                                                            | 宅地                              | 宅地   | 111.46 ㎡             | 111.46 ㎡                     | 整形地   |
| 法令に基づく<br>制限の概要                                                         | 用途地域                                                                                                                                                                       | 第二種中高層住居<br>専用地域                |      | 斜線制限                 | あり                           |       |
|                                                                         | 指定建ぺい率                                                                                                                                                                     | 60%                             |      | 日影規制                 | あり                           |       |
|                                                                         | 指定容積率                                                                                                                                                                      | 200%                            |      | 高度地区                 | 最高限 2 種（16m）                 |       |
|                                                                         | その他                                                                                                                                                                        | 居住誘導区域、屋外広告物第 1 種普通規制地域         |      |                      |                              |       |
|                                                                         | *各制限内容の詳細は、静岡市都市計画情報インターネット提供サービス等をご確認ください。<br>参考 URL： <a href="https://www.city.shizuoka.lg.jp/s5698/s007693.html">https://www.city.shizuoka.lg.jp/s5698/s007693.html</a> |                                 |      |                      |                              |       |
| 処理供給<br>施設の状況                                                           | 名称                                                                                                                                                                         | 設置状況等                           |      | 事業所名                 | 連絡先                          |       |
|                                                                         | 電気                                                                                                                                                                         | 引込可能                            |      | 中部電力パワーグリッド(株)       | 0120-983-676                 |       |
|                                                                         | 上水道                                                                                                                                                                        | 接面道路接続可                         |      | 水道建設・維持課             | 054-270-9135                 |       |
|                                                                         | 下水道                                                                                                                                                                        | 接面道路接続可                         |      | 下水道維持課               | 054-270-9235                 |       |
|                                                                         | 都市ガス                                                                                                                                                                       | 接面道路接続可                         |      | 静岡ガスお客様コンタクト<br>センター | 0570-020-161<br>0545-52-2260 |       |
|                                                                         | *設置状況等の詳細は、各事業所へ直接お問い合わせください。                                                                                                                                              |                                 |      |                      |                              |       |
| 交通機関                                                                    | 手段                                                                                                                                                                         | 駅名・停留所名                         |      | 方角                   | 距離                           |       |
|                                                                         | 鉄道                                                                                                                                                                         | JR 東海道本線 静岡駅                    |      | 南東                   | 約 4.6 km                     |       |
|                                                                         | バス                                                                                                                                                                         | 静鉄ジャストライン 伊呂波町<br>静鉄ジャストライン 秋山町 |      | 南東<br>北東             | 約 300m<br>約 300m             |       |
| 公共施設                                                                    | 名称                                                                                                                                                                         | 距離                              |      | 名称                   | 距離                           |       |
|                                                                         | 葵区役所                                                                                                                                                                       | 南東 約 4.0 km                     |      | こすもすこども園             | 北東 約 450m                    |       |
|                                                                         | 井宮北小学校                                                                                                                                                                     | 北東 約 800m                       |      | 児童相談所                | 南東 約 210m                    |       |
|                                                                         | 籠上中学校                                                                                                                                                                      | 南東 約 1.6 km                     |      | 静岡秋山郵便局              | 南東 約 650m                    |       |
| 参考事項                                                                    |                                                                                                                                                                            |                                 |      |                      |                              |       |
| 1 当該物件は現状での引き渡しとなります。                                                   |                                                                                                                                                                            |                                 |      |                      |                              |       |
| 2 引き渡し後に生じた費用は落札した方の負担になります。                                            |                                                                                                                                                                            |                                 |      |                      |                              |       |
| 3 当該物件を取得できる方は、法人以外で、かつ小学生以下の子どもがいる世帯です。                                |                                                                                                                                                                            |                                 |      |                      |                              |       |
| 4 当該物件は、専用住宅又は併用住宅の敷地（非住宅部分の床面積が建築物の延べ床面積の 2 分の 1 未満のもの）の用途として使用してください。 |                                                                                                                                                                            |                                 |      |                      |                              |       |
| 5 静岡市が公開している水害ハザードマップにおいて、洪水による水害等が想定される地域です。                           |                                                                                                                                                                            |                                 |      |                      |                              |       |
| 6 敷地前面道路内の側溝（開渠）は、令和 8 年 3 月末までに整備し蓋がかかる予定です。                           |                                                                                                                                                                            |                                 |      |                      |                              |       |
| 7 敷地内に電柱が設置されます。また、宅内引込済の水道管が残地しています。                                   |                                                                                                                                                                            |                                 |      |                      |                              |       |
| 8 当該敷地南側空地は、令和 8 年度以降売却予定です。                                            |                                                                                                                                                                            |                                 |      |                      |                              |       |

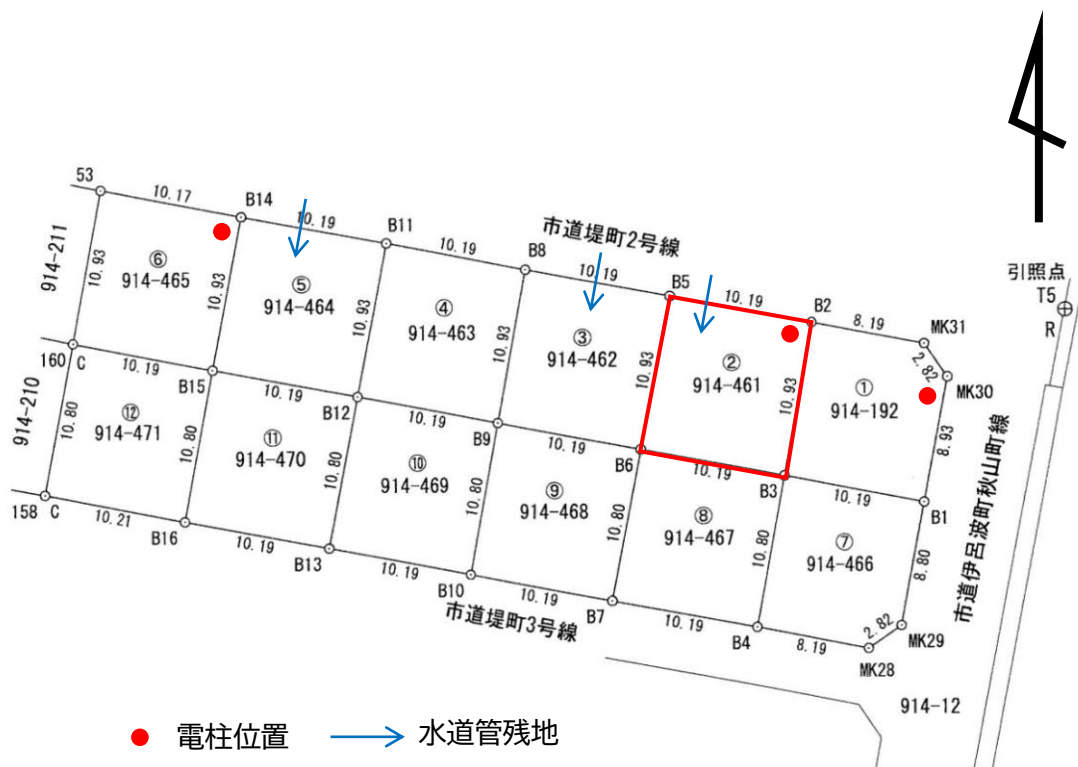


# 物件調書

案内図【物件番号： 7-4 】



明細図



\*形状及び延長は、おおよその数値です。土地の正確な形状を表すものではありません。



# 物件調書

現況写真【物件番号： 7 - 4 】





# 物 件 調 査



# 物件調書

|                  |              |     |              |
|------------------|--------------|-----|--------------|
| 物件番号             | 7 - 5        | 担当課 | 住宅政策課        |
|                  |              | 連絡先 | 054-221-1590 |
| 予定価格<br>(最低売却価格) | 11,480,000 円 |     |              |

| 所在地（地番）                                                                 |                                                                                                                                                                            | 現況地目                            | 登記地目 | 実測地積                 | 登記地積                         | 土地の形状 |
|-------------------------------------------------------------------------|----------------------------------------------------------------------------------------------------------------------------------------------------------------------------|---------------------------------|------|----------------------|------------------------------|-------|
| 葵区堤町 914 番 462                                                          |                                                                                                                                                                            | 宅地                              | 宅地   | 111.45 ㎡             | 111.45 ㎡                     | 整形地   |
| 法令に基づく<br>制限の概要                                                         | 用途地域                                                                                                                                                                       | 第二種中高層住居<br>専用地域                |      | 斜線制限                 | あり                           |       |
|                                                                         | 指定建ぺい率                                                                                                                                                                     | 60%                             |      | 日影規制                 | あり                           |       |
|                                                                         | 指定容積率                                                                                                                                                                      | 200%                            |      | 高度地区                 | 最高限 2 種（16m）                 |       |
|                                                                         | その他                                                                                                                                                                        | 居住誘導区域、屋外広告物第 1 種普通規制地域         |      |                      |                              |       |
|                                                                         | *各制限内容の詳細は、静岡市都市計画情報インターネット提供サービス等をご確認ください。<br>参考 URL： <a href="https://www.city.shizuoka.lg.jp/s5698/s007693.html">https://www.city.shizuoka.lg.jp/s5698/s007693.html</a> |                                 |      |                      |                              |       |
| 処理供給<br>施設の状況                                                           | 名称                                                                                                                                                                         | 設置状況等                           |      | 事業所名                 | 連絡先                          |       |
|                                                                         | 電気                                                                                                                                                                         | 引込可能                            |      | 中部電力パワーグリッド(株)       | 0120-983-676                 |       |
|                                                                         | 上水道                                                                                                                                                                        | 接面道路接続可                         |      | 水道建設・維持課             | 054-270-9135                 |       |
|                                                                         | 下水道                                                                                                                                                                        | 接面道路接続可                         |      | 下水道維持課               | 054-270-9235                 |       |
|                                                                         | 都市ガス                                                                                                                                                                       | 接面道路接続可                         |      | 静岡ガスお客様コンタクト<br>センター | 0570-020-161<br>0545-52-2260 |       |
|                                                                         | *設置状況等の詳細は、各事業所へ直接お問い合わせください。                                                                                                                                              |                                 |      |                      |                              |       |
| 交通機関                                                                    | 手段                                                                                                                                                                         | 駅名・停留所名                         |      | 方角                   | 距離                           |       |
|                                                                         | 鉄道                                                                                                                                                                         | JR 東海道本線 静岡駅                    |      | 南東                   | 約 4.6 km                     |       |
|                                                                         | バス                                                                                                                                                                         | 静鉄ジャストライン 伊呂波町<br>静鉄ジャストライン 秋山町 |      | 南東<br>北東             | 約 300m<br>約 300m             |       |
| 公共施設                                                                    | 名称                                                                                                                                                                         | 距離                              |      | 名称                   | 距離                           |       |
|                                                                         | 葵区役所                                                                                                                                                                       | 南東 約 4.0 km                     |      | こすもすこども園             | 北東 約 450m                    |       |
|                                                                         | 井宮北小学校                                                                                                                                                                     | 北東 約 800m                       |      | 児童相談所                | 南東 約 210m                    |       |
|                                                                         | 籠上中学校                                                                                                                                                                      | 南東 約 1.6 km                     |      | 静岡秋山郵便局              | 南東 約 650m                    |       |
| 参考事項                                                                    |                                                                                                                                                                            |                                 |      |                      |                              |       |
| 1 当該物件は現状での引き渡しとなります。                                                   |                                                                                                                                                                            |                                 |      |                      |                              |       |
| 2 引き渡し後に生じた費用は落札した方の負担になります。                                            |                                                                                                                                                                            |                                 |      |                      |                              |       |
| 3 当該物件を取得できる方は、法人以外で、かつ小学生以下の子どもがいる世帯です。                                |                                                                                                                                                                            |                                 |      |                      |                              |       |
| 4 当該物件は、専用住宅又は併用住宅の敷地（非住宅部分の床面積が建築物の延べ床面積の 2 分の 1 未満のもの）の用途として使用してください。 |                                                                                                                                                                            |                                 |      |                      |                              |       |
| 5 静岡市が公開している水害ハザードマップにおいて、洪水による水害等が想定される地域です。                           |                                                                                                                                                                            |                                 |      |                      |                              |       |
| 6 敷地前面道路内の側溝（開渠）は、令和 8 年 3 月末までに整備し蓋がかかる予定です。                           |                                                                                                                                                                            |                                 |      |                      |                              |       |
| 7 宅内引込済の水道管が残地しています。また、ゴミ集積所は移設予定です。                                    |                                                                                                                                                                            |                                 |      |                      |                              |       |
| 8 当該敷地南側空地は、令和 8 年度以降売却予定です。                                            |                                                                                                                                                                            |                                 |      |                      |                              |       |

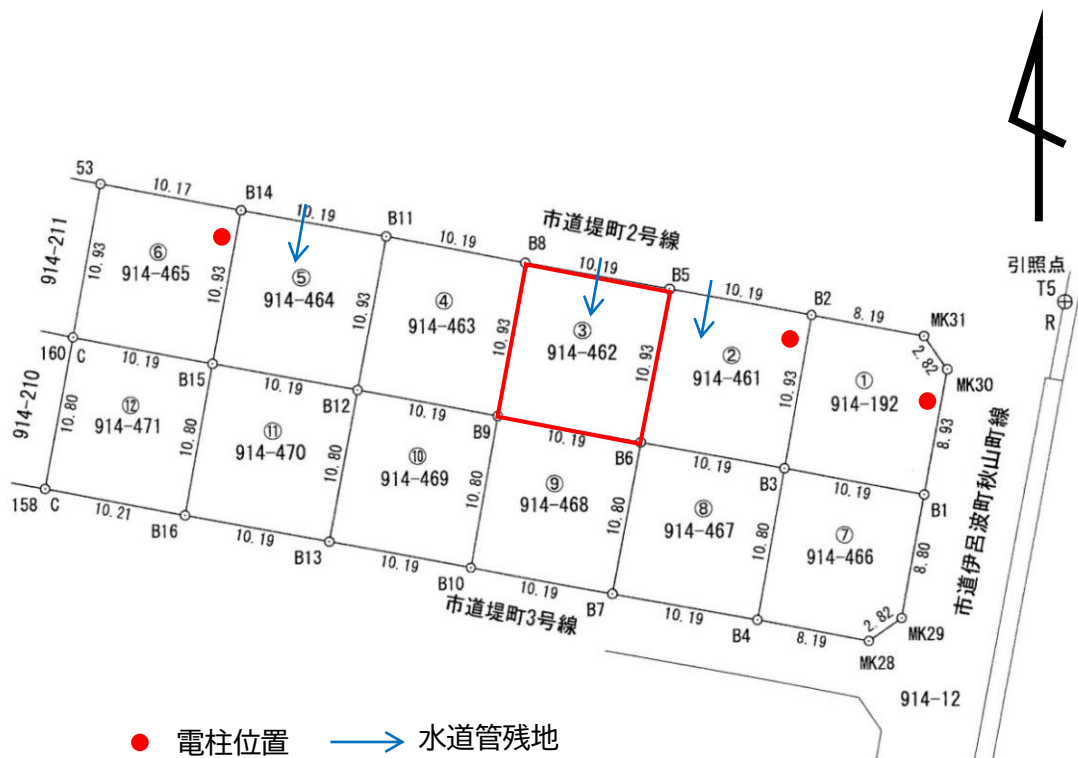


# 物件調書

案内図【物件番号： 7-5】



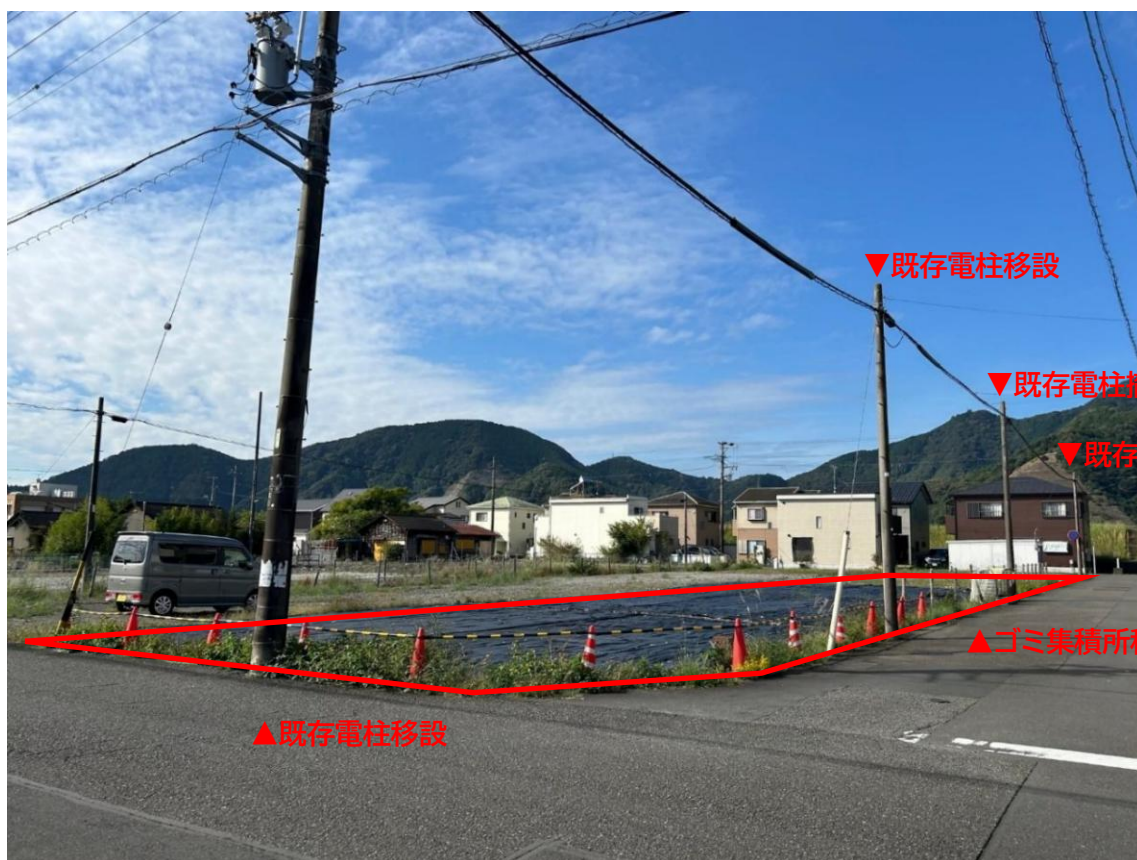
明細図



\*形状及び延長は、おおよその数値です。土地の正確な形状を表すものではありません。

# 物件調書

現況写真【物件番号： 7 - 5 】





# 物件調書





# 物件調書

|                  |              |     |              |
|------------------|--------------|-----|--------------|
| 物件番号             | 7 — 6        | 担当課 | 住宅政策課        |
|                  |              | 連絡先 | 054-221-1590 |
| 予定価格<br>(最低売却価格) | 11,480,000 円 |     |              |

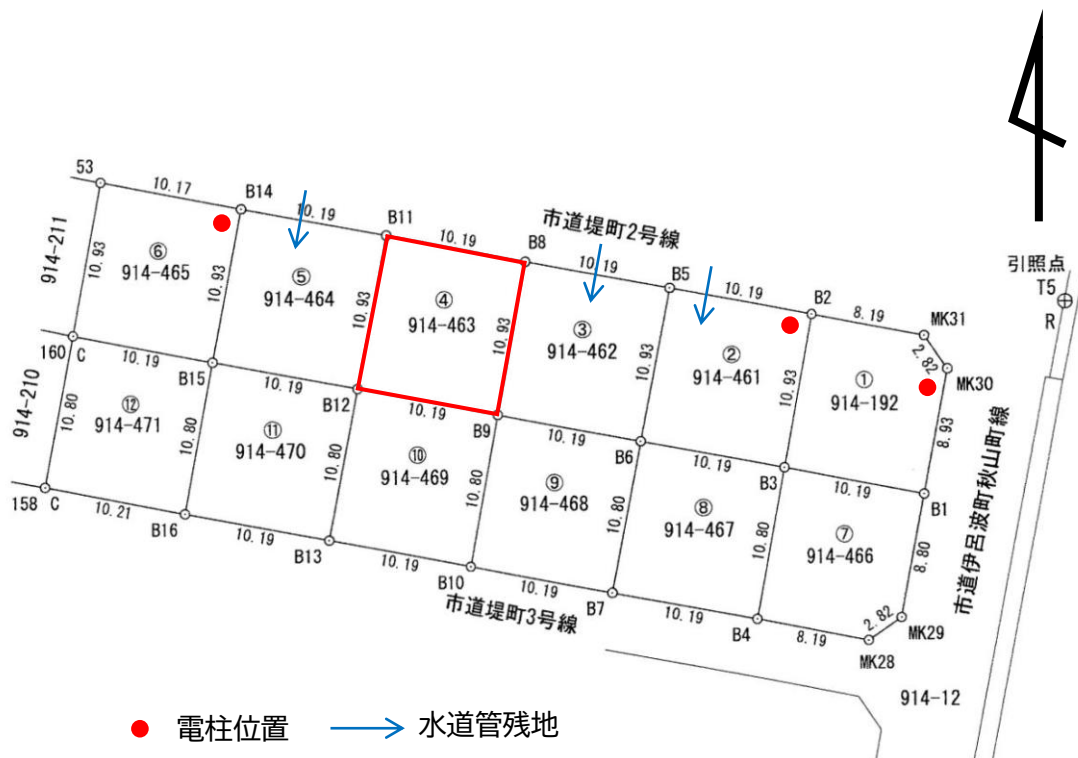
|                                                                                                                                                                                                                                                                                                                |                                                                                                                                                                             |                                 |      |                       |                              |       |
|----------------------------------------------------------------------------------------------------------------------------------------------------------------------------------------------------------------------------------------------------------------------------------------------------------------|-----------------------------------------------------------------------------------------------------------------------------------------------------------------------------|---------------------------------|------|-----------------------|------------------------------|-------|
| 所在地（地番）                                                                                                                                                                                                                                                                                                        |                                                                                                                                                                             | 現況地目                            | 登記地目 | 実測地積                  | 登記地積                         | 土地の形状 |
| 葵区堤町 914 番 463                                                                                                                                                                                                                                                                                                 |                                                                                                                                                                             | 宅地                              | 宅地   | 111.47 m <sup>2</sup> | 111.47 m <sup>2</sup>        | 整形地   |
| 法令に基づく<br>制限の概要                                                                                                                                                                                                                                                                                                | 用途地域                                                                                                                                                                        | 第二種中高層住居<br>専用地域                |      | 斜線制限                  | あり                           |       |
|                                                                                                                                                                                                                                                                                                                | 指定建ぺい率                                                                                                                                                                      | 60%                             |      | 日影規制                  | あり                           |       |
|                                                                                                                                                                                                                                                                                                                | 指定容積率                                                                                                                                                                       | 200%                            |      | 高度地区                  | 最高限 2 種（16m）                 |       |
|                                                                                                                                                                                                                                                                                                                | その他                                                                                                                                                                         | 居住誘導区域、屋外広告物第 1 種普通規制地域         |      |                       |                              |       |
|                                                                                                                                                                                                                                                                                                                | *各制限内容の詳細は、静岡市都市計画情報インターネット提供サービス等をご確認ください。<br>参考 URL : <a href="https://www.city.shizuoka.lg.jp/s5698/s007693.html">https://www.city.shizuoka.lg.jp/s5698/s007693.html</a> |                                 |      |                       |                              |       |
| 処理供給<br>施設の状況                                                                                                                                                                                                                                                                                                  | 名称                                                                                                                                                                          | 設置状況等                           |      | 事業所名                  | 連絡先                          |       |
|                                                                                                                                                                                                                                                                                                                | 電気                                                                                                                                                                          | 引込可能                            |      | 中部電力パワーグリッド(株)        | 0120-983-676                 |       |
|                                                                                                                                                                                                                                                                                                                | 上水道                                                                                                                                                                         | 接面道路接続可                         |      | 水道建設・維持課              | 054-270-9135                 |       |
|                                                                                                                                                                                                                                                                                                                | 下水道                                                                                                                                                                         | 接面道路接続可                         |      | 下水道維持課                | 054-270-9235                 |       |
|                                                                                                                                                                                                                                                                                                                | 都市ガス                                                                                                                                                                        | 接面道路接続可                         |      | 静岡ガスお客様コンタクト<br>センター  | 0570-020-161<br>0545-52-2260 |       |
|                                                                                                                                                                                                                                                                                                                | *設置状況等の詳細は、各事業所へ直接お問い合わせください。                                                                                                                                               |                                 |      |                       |                              |       |
| 交通機関                                                                                                                                                                                                                                                                                                           | 手段                                                                                                                                                                          | 駅名・停留所名                         |      | 方角                    | 距離                           |       |
|                                                                                                                                                                                                                                                                                                                | 鉄道                                                                                                                                                                          | JR 東海道本線 静岡駅                    |      | 南東                    | 約 4.6 km                     |       |
|                                                                                                                                                                                                                                                                                                                | バス                                                                                                                                                                          | 静岡ジャストライン 伊呂波町<br>静岡ジャストライン 秋山町 |      | 南東<br>北東              | 約 300m<br>約 300m             |       |
| 公共施設                                                                                                                                                                                                                                                                                                           | 名称                                                                                                                                                                          | 距離                              |      | 名称                    | 距離                           |       |
|                                                                                                                                                                                                                                                                                                                | 葵区役所                                                                                                                                                                        | 南東 約 4.0 km                     |      | こすもすこども園              | 北東 約 450m                    |       |
|                                                                                                                                                                                                                                                                                                                | 井宮北小学校                                                                                                                                                                      | 北東 約 800m                       |      | 児童相談所                 | 南東 約 210m                    |       |
|                                                                                                                                                                                                                                                                                                                | 籠上中学校                                                                                                                                                                       | 南東 約 1.6 km                     |      | 静岡秋山郵便局               | 南東 約 650m                    |       |
| 参考事項                                                                                                                                                                                                                                                                                                           |                                                                                                                                                                             |                                 |      |                       |                              |       |
| 1 当該物件は現状での引き渡しとなります。<br>2 引き渡し後に生じた費用は落札した方の負担になります。<br>3 当該物件を取得できる方は、法人以外で、かつ小学生以下の子どもがいる世帯です。<br>4 当該物件は、専用住宅又は併用住宅の敷地（非住宅部分の床面積が建築物の延べ床面積の 2 分の 1 未満のもの）の用途として使用してください。<br>5 静岡市が公開している水害ハザードマップにおいて、洪水による水害等が想定される地域です。<br>6 敷地前面道路内の側溝（開渠）は、令和 8 年 3 月末までに整備し蓋がかかる予定です。<br>7 当該敷地南側空地は、令和 8 年度以降売却予定です。 |                                                                                                                                                                             |                                 |      |                       |                              |       |

# 物件調書

案内図【物件番号： 7-6 】



明細図



\*形状及び延長は、おおよその数値です。土地の正確な形状を表すものではありません。



# 物件調書

現況写真【物件番号： 7 - 6 】





# 物件調書





# 物件調書

|                  |              |     |              |
|------------------|--------------|-----|--------------|
| 物件番号             | 7 — 7        | 担当課 | 住宅政策課        |
|                  |              | 連絡先 | 054-221-1590 |
| 予定価格<br>(最低売却価格) | 11,480,000 円 |     |              |

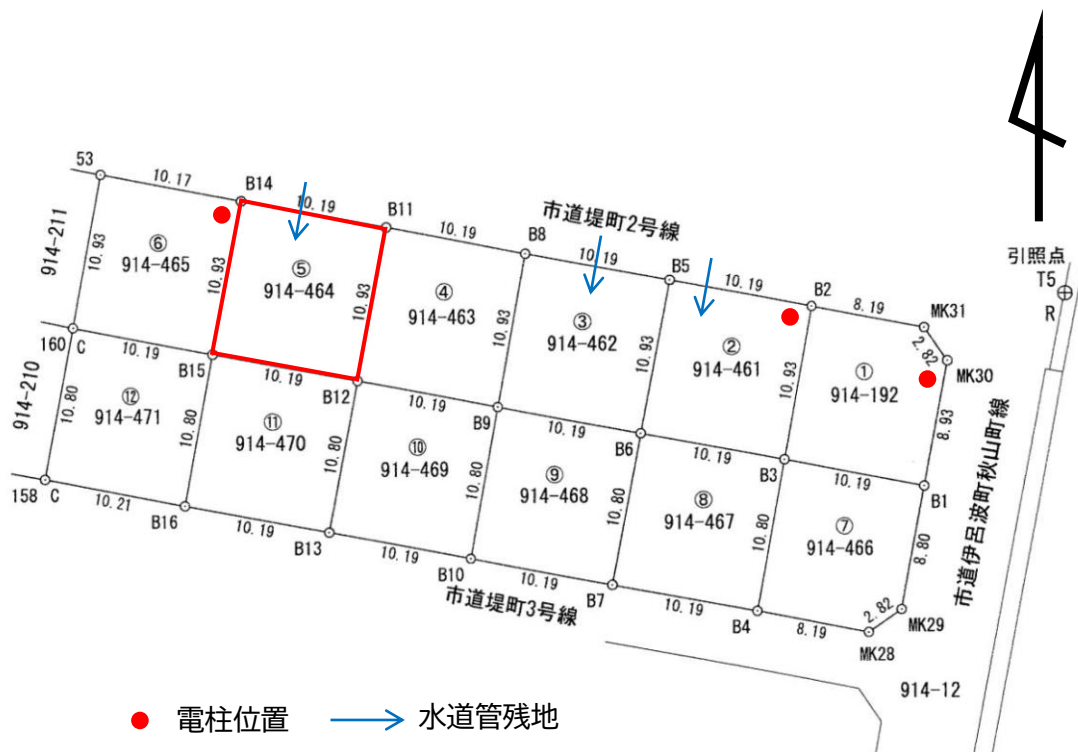
| 所在地（地番）                                                                                                                                                                                                                                                                                                                                |                                                                                                                                                                             | 現況地目                            | 登記地目 | 実測地積                  | 登記地積                         | 土地の形状 |
|----------------------------------------------------------------------------------------------------------------------------------------------------------------------------------------------------------------------------------------------------------------------------------------------------------------------------------------|-----------------------------------------------------------------------------------------------------------------------------------------------------------------------------|---------------------------------|------|-----------------------|------------------------------|-------|
| 葵区堤町 914 番 464                                                                                                                                                                                                                                                                                                                         |                                                                                                                                                                             | 宅地                              | 宅地   | 111.45 m <sup>2</sup> | 111.45 m <sup>2</sup>        | 整形地   |
| 法令に基づく<br>制限の概要                                                                                                                                                                                                                                                                                                                        | 用途地域                                                                                                                                                                        | 第二種中高層住居<br>専用地域                |      | 斜線制限                  | あり                           |       |
|                                                                                                                                                                                                                                                                                                                                        | 指定建ぺい率                                                                                                                                                                      | 60%                             |      | 日影規制                  | あり                           |       |
|                                                                                                                                                                                                                                                                                                                                        | 指定容積率                                                                                                                                                                       | 200%                            |      | 高度地区                  | 最高限 2 種（16m）                 |       |
|                                                                                                                                                                                                                                                                                                                                        | その他                                                                                                                                                                         | 居住誘導区域、屋外広告物第 1 種普通規制地域         |      |                       |                              |       |
|                                                                                                                                                                                                                                                                                                                                        | *各制限内容の詳細は、静岡市都市計画情報インターネット提供サービス等をご確認ください。<br>参考 URL : <a href="https://www.city.shizuoka.lg.jp/s5698/s007693.html">https://www.city.shizuoka.lg.jp/s5698/s007693.html</a> |                                 |      |                       |                              |       |
| 処理供給<br>施設の状況                                                                                                                                                                                                                                                                                                                          | 名称                                                                                                                                                                          | 設置状況等                           |      | 事業所名                  | 連絡先                          |       |
|                                                                                                                                                                                                                                                                                                                                        | 電気                                                                                                                                                                          | 引込可能                            |      | 中部電力パワーグリッド(株)        | 0120-983-676                 |       |
|                                                                                                                                                                                                                                                                                                                                        | 上水道                                                                                                                                                                         | 接面道路接続可                         |      | 水道建設・維持課              | 054-270-9135                 |       |
|                                                                                                                                                                                                                                                                                                                                        | 下水道                                                                                                                                                                         | 接面道路接続可                         |      | 下水道維持課                | 054-270-9235                 |       |
|                                                                                                                                                                                                                                                                                                                                        | 都市ガス                                                                                                                                                                        | 接面道路接続可                         |      | 静岡ガスお客様コンタクト<br>センター  | 0570-020-161<br>0545-52-2260 |       |
|                                                                                                                                                                                                                                                                                                                                        | *設置状況等の詳細は、各事業所へ直接お問い合わせください。                                                                                                                                               |                                 |      |                       |                              |       |
| 交通機関                                                                                                                                                                                                                                                                                                                                   | 手段                                                                                                                                                                          | 駅名・停留所名                         |      | 方角                    | 距離                           |       |
|                                                                                                                                                                                                                                                                                                                                        | 鉄道                                                                                                                                                                          | JR 東海道本線 静岡駅                    |      | 南東                    | 約 4.6 km                     |       |
|                                                                                                                                                                                                                                                                                                                                        | バス                                                                                                                                                                          | 静岡ジャストライン 伊呂波町<br>静岡ジャストライン 秋山町 |      | 南東<br>北東              | 約 300m<br>約 300m             |       |
| 公共施設                                                                                                                                                                                                                                                                                                                                   | 名称                                                                                                                                                                          | 距離                              |      | 名称                    | 距離                           |       |
|                                                                                                                                                                                                                                                                                                                                        | 葵区役所                                                                                                                                                                        | 南東 約 4.0 km                     |      | こすもすこども園              | 北東 約 450m                    |       |
|                                                                                                                                                                                                                                                                                                                                        | 井宮北小学校                                                                                                                                                                      | 北東 約 800m                       |      | 児童相談所                 | 南東 約 210m                    |       |
|                                                                                                                                                                                                                                                                                                                                        | 籠上中学校                                                                                                                                                                       | 南東 約 1.6 km                     |      | 静岡秋山郵便局               | 南東 約 650m                    |       |
| 参考事項                                                                                                                                                                                                                                                                                                                                   |                                                                                                                                                                             |                                 |      |                       |                              |       |
| 1 当該物件は現状での引き渡しとなります。<br>2 引き渡し後に生じた費用は落札した方の負担になります。<br>3 当該物件を取得できる方は、法人以外で、かつ小学生以下の子どもがいる世帯です。<br>4 当該物件は、専用住宅又は併用住宅の敷地（非住宅部分の床面積が建築物の延べ床面積の 2 分の 1 未満のもの）の用途として使用してください。<br>5 静岡市が公開している水害ハザードマップにおいて、洪水による水害等が想定される地域です。<br>6 敷地前面道路内の側溝（開渠）は、令和 8 年 3 月末までに整備し蓋がかかる予定です。<br>7 宅内引込済の水道管が残地しています。<br>8 当該敷地南側空地は、令和 8 年度以降売却予定です。 |                                                                                                                                                                             |                                 |      |                       |                              |       |

# 物件調書

案内図【物件番号： 7-7 】



明細図



\*形状及び延長は、おおよその数値です。土地の正確な形状を表すものではありません。



# 物件調書

現況写真【物件番号： 7 - 7 】





# 物 件 調 査





# 物件調書

|                  |              |     |              |
|------------------|--------------|-----|--------------|
| 物件番号             | 7 - 8        | 担当課 | 住宅政策課        |
|                  |              | 連絡先 | 054-221-1590 |
| 予定価格<br>(最低売却価格) | 11,470,000 円 |     |              |

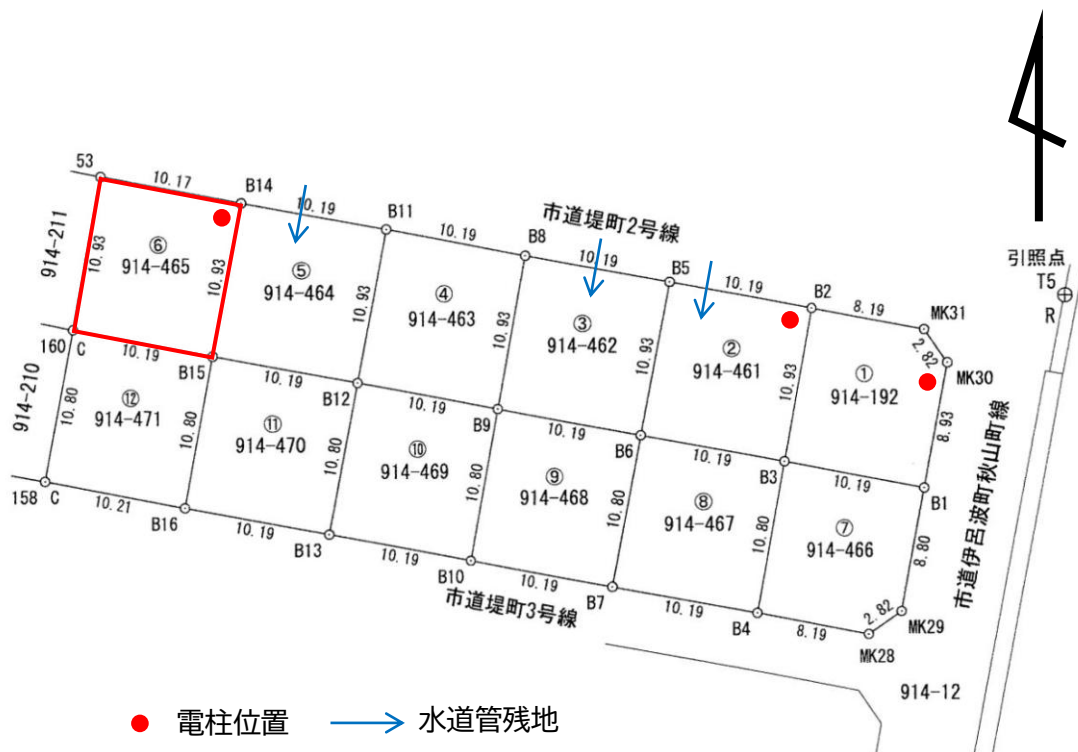
| 所在地（地番）                                                                 |                                                                                                                                                                            | 現況地目                            | 登記地目 | 実測地積                 | 登記地積                         | 土地の形状 |
|-------------------------------------------------------------------------|----------------------------------------------------------------------------------------------------------------------------------------------------------------------------|---------------------------------|------|----------------------|------------------------------|-------|
| 葵区堤町 914 番 465                                                          |                                                                                                                                                                            | 宅地                              | 宅地   | 111.35 ㎡             | 111.35 ㎡                     | 整形地   |
| 法令に基づく<br>制限の概要                                                         | 用途地域                                                                                                                                                                       | 第二種中高層住居<br>専用地域                |      | 斜線制限                 | あり                           |       |
|                                                                         | 指定建ぺい率                                                                                                                                                                     | 60%                             |      | 日影規制                 | あり                           |       |
|                                                                         | 指定容積率                                                                                                                                                                      | 200%                            |      | 高度地区                 | 最高限 2 種（16m）                 |       |
|                                                                         | その他                                                                                                                                                                        | 居住誘導区域、屋外広告物第 1 種普通規制地域         |      |                      |                              |       |
|                                                                         | *各制限内容の詳細は、静岡市都市計画情報インターネット提供サービス等をご確認ください。<br>参考 URL： <a href="https://www.city.shizuoka.lg.jp/s5698/s007693.html">https://www.city.shizuoka.lg.jp/s5698/s007693.html</a> |                                 |      |                      |                              |       |
| 処理供給<br>施設の状況                                                           | 名称                                                                                                                                                                         | 設置状況等                           |      | 事業所名                 | 連絡先                          |       |
|                                                                         | 電気                                                                                                                                                                         | 引込可能                            |      | 中部電力パワーグリッド(株)       | 0120-983-676                 |       |
|                                                                         | 上水道                                                                                                                                                                        | 接面道路接続可                         |      | 水道建設・維持課             | 054-270-9135                 |       |
|                                                                         | 下水道                                                                                                                                                                        | 接面道路接続可                         |      | 下水道維持課               | 054-270-9235                 |       |
|                                                                         | 都市ガス                                                                                                                                                                       | 接面道路接続可                         |      | 静岡ガスお客様コンタクト<br>センター | 0570-020-161<br>0545-52-2260 |       |
|                                                                         | *設置状況等の詳細は、各事業所へ直接お問い合わせください。                                                                                                                                              |                                 |      |                      |                              |       |
| 交通機関                                                                    | 手段                                                                                                                                                                         | 駅名・停留所名                         |      | 方角                   | 距離                           |       |
|                                                                         | 鉄道                                                                                                                                                                         | JR 東海道本線 静岡駅                    |      | 南東                   | 約 4.6 km                     |       |
|                                                                         | バス                                                                                                                                                                         | 静鉄ジャストライン 伊呂波町<br>静鉄ジャストライン 秋山町 |      | 南東<br>北東             | 約 300m<br>約 300m             |       |
| 公共施設                                                                    | 名称                                                                                                                                                                         | 距離                              |      | 名称                   | 距離                           |       |
|                                                                         | 葵区役所                                                                                                                                                                       | 南東 約 4.0 km                     |      | こすもすこども園             | 北東 約 450m                    |       |
|                                                                         | 井宮北小学校                                                                                                                                                                     | 北東 約 800m                       |      | 児童相談所                | 南東 約 210m                    |       |
|                                                                         | 籠上中学校                                                                                                                                                                      | 南東 約 1.6 km                     |      | 静岡秋山郵便局              | 南東 約 650m                    |       |
| 参考事項                                                                    |                                                                                                                                                                            |                                 |      |                      |                              |       |
| 1 当該物件は現状での引き渡しとなります。                                                   |                                                                                                                                                                            |                                 |      |                      |                              |       |
| 2 引き渡し後に生じた費用は落札した方の負担になります。                                            |                                                                                                                                                                            |                                 |      |                      |                              |       |
| 3 当該物件を取得できる方は、法人以外で、かつ小学生以下の子どもがいる世帯です。                                |                                                                                                                                                                            |                                 |      |                      |                              |       |
| 4 当該物件は、専用住宅又は併用住宅の敷地（非住宅部分の床面積が建築物の延べ床面積の 2 分の 1 未満のもの）の用途として使用してください。 |                                                                                                                                                                            |                                 |      |                      |                              |       |
| 5 静岡市が公開している水害ハザードマップにおいて、洪水による水害等が想定される地域です。                           |                                                                                                                                                                            |                                 |      |                      |                              |       |
| 6 敷地前面道路内の側溝（開渠）は、令和 8 年 3 月末までに整備し蓋がかかる予定です。                           |                                                                                                                                                                            |                                 |      |                      |                              |       |
| 7 敷地内に電柱が設置されます。                                                        |                                                                                                                                                                            |                                 |      |                      |                              |       |
| 8 当該敷地南側空地は、令和 8 年度以降売却予定です。                                            |                                                                                                                                                                            |                                 |      |                      |                              |       |

# 物件調書

案内図【物件番号： 7－8 】



明細図



\*形状及び延長は、おおよその数値です。土地の正確な形状を表すものではありません。



# 物件調書

現況写真【物件番号： 7 - 8 】





# 物 件 調 査





# 物 件 調 書

|                  |             |     |              |
|------------------|-------------|-----|--------------|
| 物件番号             | 7 - 9       | 担当課 | 住宅政策課        |
|                  |             | 連絡先 | 054-221-1590 |
| 予定価格<br>(最低売却価格) | 5,397,000 円 |     |              |

| 所在地（地番）         |                                                                                                                                                                            | 現況地目                    | 登記地目 | 実測地積                 | 登記地積         | 土地の形状                        |
|-----------------|----------------------------------------------------------------------------------------------------------------------------------------------------------------------------|-------------------------|------|----------------------|--------------|------------------------------|
| 駿河区高松 3399 番    |                                                                                                                                                                            | 宅地                      | 宅地   | 130.11 ㎡             | 130.11 ㎡     | 整形地                          |
| 法令に基づく<br>制限の概要 | 用途地域                                                                                                                                                                       | 第一種中高層住居<br>専用地域        |      | 斜線制限                 | あり           |                              |
|                 | 指定建ぺい率                                                                                                                                                                     | 60%                     |      | 日影規制                 | あり           |                              |
|                 | 指定容積率                                                                                                                                                                      | 200%                    |      | 高度地区                 | 最高限 2 種（16m） |                              |
|                 | その他                                                                                                                                                                        | 居住誘導区域、屋外広告物第 2 種特別規制地域 |      |                      |              |                              |
|                 | ＊各制限内容の詳細は、静岡市都市計画情報インターネット提供サービス等をご確認ください。<br>参考 URL： <a href="https://www.city.shizuoka.lg.jp/s5698/s007693.html">https://www.city.shizuoka.lg.jp/s5698/s007693.html</a> |                         |      |                      |              |                              |
| 処理供給<br>施設の状況   | 名称                                                                                                                                                                         | 設置状況等                   |      | 事業所名                 |              | 連絡先                          |
|                 | 電気                                                                                                                                                                         | 引込可能                    |      | 中部電力パワーグリッド(株)       |              | 0120-983-676                 |
|                 | 上水道                                                                                                                                                                        | 接面道路接続可                 |      | 水道建設・維持課             |              | 054-270-9135                 |
|                 | 下水道                                                                                                                                                                        | 接面道路接続可                 |      | 下水道維持課               |              | 054-270-9235                 |
|                 | 都市ガス                                                                                                                                                                       | 接面道路接続可                 |      | 静岡ガスお客様コンタクト<br>センター |              | 0570-020-161<br>0545-52-2260 |
|                 | ＊設置状況等の詳細は、各事業所へ直接お問い合わせください。                                                                                                                                              |                         |      |                      |              |                              |
| 交通機関            | 手段                                                                                                                                                                         | 駅名・停留所名                 |      | 方角                   | 距離           |                              |
|                 | 鉄道                                                                                                                                                                         | JR 東海道本線 静岡駅            |      | 北西                   | 約 4.0 km     |                              |
|                 | バス                                                                                                                                                                         | 静鉄ジャストライン 浜敷地           |      | 北東                   | 約 300m       |                              |
| 公共施設            | 名称                                                                                                                                                                         | 距離                      |      | 名称                   | 距離           |                              |
|                 | 駿河区役所                                                                                                                                                                      | 北西 約 2.5 km             |      | 大里東幼稚園               | 北方 約 400m    |                              |
|                 | 大里東小学校                                                                                                                                                                     | 北東 約 360m               |      | 高松こども園               | 北西 約 700m    |                              |
|                 | 南中学校                                                                                                                                                                       | 北東 約 1.1 km             |      | 浜敷地公園                | 隣地           |                              |
| 参考事項            |                                                                                                                                                                            |                         |      |                      |              |                              |

- 1 当該物件は現状での引き渡しとなります。
- 2 引き渡し後に生じた費用は落札した方の負担になります。
- 3 静岡市が公開している水害ハザードマップにおいて、津波浸水や洪水による水害等が想定される地域です。

案内図【物件番号： 7-9 】



The diagram shows a rectangular plot with a total width of 20.37 and a height of 8.16. The plot is divided into two sections by a vertical line. The left section has a width of 5.00 and the right section has a width of 15.37. The area of the right section is labeled 3399. The plot is bounded by a dashed line on the top and bottom, and solid lines on the left and right. The left boundary is marked with a circle and a cross, and the right boundary is marked with a circle and a cross. The top and bottom boundaries are marked with circles and crosses. The dimensions are labeled with numbers: 5.00, 8.16, 15.37, and 20.37. The area is labeled 3399.

4

\*形状及び延長は、おおよその数値です。土地の正確な形状を表すものではありません。



# 物 件 調 書

現況写真【物件番号： 7－9 】



# 物件調書

|                  |              |     |              |
|------------------|--------------|-----|--------------|
| 物件番号             | 7 — 10       | 担当課 | 住宅政策課        |
|                  |              | 連絡先 | 054-221-1590 |
| 予定価格<br>(最低売却価格) | 16,720,000 円 |     |              |

| 所在地（地番）                                                                                                                                                             |                                                                                                                                                                             | 現況地目                                                | 登記地目 | 実測地積                  | 登記地積                  | 土地の形状                        |
|---------------------------------------------------------------------------------------------------------------------------------------------------------------------|-----------------------------------------------------------------------------------------------------------------------------------------------------------------------------|-----------------------------------------------------|------|-----------------------|-----------------------|------------------------------|
| 清水区八千代町 129 番                                                                                                                                                       |                                                                                                                                                                             | 宅地                                                  | 宅地   | 203.42 m <sup>2</sup> | 203.42 m <sup>2</sup> | 整形地                          |
| 法令に基づく<br>制限の概要                                                                                                                                                     | 用途地域                                                                                                                                                                        | 第二種住居地域                                             |      | 斜線制限                  | あり                    |                              |
|                                                                                                                                                                     | 指定建ぺい率                                                                                                                                                                      | 60%                                                 |      | 日影規制                  | あり                    |                              |
|                                                                                                                                                                     | 指定容積率                                                                                                                                                                       | 200%                                                |      | 高度地区                  | 最高限 3 種（19m）          |                              |
|                                                                                                                                                                     | その他                                                                                                                                                                         | 居住誘導区域、駐車場整備地区、駐車場附置義務条例適用区域（周辺地区）、屋外広告物第 1 種普通規制地域 |      |                       |                       |                              |
|                                                                                                                                                                     | *各制限内容の詳細は、静岡市都市計画情報インターネット提供サービス等をご確認ください。<br>参考 URL : <a href="https://www.city.shizuoka.lg.jp/s5698/s007693.html">https://www.city.shizuoka.lg.jp/s5698/s007693.html</a> |                                                     |      |                       |                       |                              |
| 処理供給<br>施設の状況                                                                                                                                                       | 名称                                                                                                                                                                          | 設置状況等                                               |      | 事業所名                  |                       | 連絡先                          |
|                                                                                                                                                                     | 電気                                                                                                                                                                          | 引込可能                                                |      | 中部電力パワーグリッド(株)        |                       | 0120-983-676                 |
|                                                                                                                                                                     | 上水道                                                                                                                                                                         | 宅内引込済                                               |      | 水道事務所                 |                       | 054-354-2745                 |
|                                                                                                                                                                     | 下水道                                                                                                                                                                         | 宅内引込済                                               |      | 下水道事務所                |                       | 054-354-2744                 |
|                                                                                                                                                                     | 都市ガス                                                                                                                                                                        | 宅内引込済                                               |      | 静岡ガスお客様コンタクトセンター      |                       | 0570-020-161<br>0545-52-2260 |
|                                                                                                                                                                     | *設置状況等の詳細は、各事業所へ直接お問い合わせください。                                                                                                                                               |                                                     |      |                       |                       |                              |
| 交通機関                                                                                                                                                                | 手段                                                                                                                                                                          | 駅名・停留所名                                             |      | 方角                    | 距離                    |                              |
|                                                                                                                                                                     | 鉄道                                                                                                                                                                          | 静岡鉄道静岡清水線 入江岡駅                                      |      | 北西                    | 約 1.8 km              |                              |
|                                                                                                                                                                     | バス                                                                                                                                                                          | 静鉄ジャストライン 第三中学校前                                    |      | 西方                    | 約 70m                 |                              |
| 公共施設                                                                                                                                                                | 名称                                                                                                                                                                          | 距離                                                  |      | 名称                    | 距離                    |                              |
|                                                                                                                                                                     | 清水区役所                                                                                                                                                                       | 北東 約 2.0 km                                         |      | 梅花幼稚園                 | 北西 約 500m             |                              |
|                                                                                                                                                                     | 清水小学校                                                                                                                                                                       | 東方 約 220m                                           |      | 清水こども園                | 北方 約 800m             |                              |
|                                                                                                                                                                     | 清水第三中学校                                                                                                                                                                     | 西方 約 70m                                            |      | 清水生涯学習交流館             | 東方 約 600m             |                              |
| 参考事項                                                                                                                                                                |                                                                                                                                                                             |                                                     |      |                       |                       |                              |
| 1 当該物件は現状での引き渡しとなります。<br>2 引き渡し後に生じた費用は落札した方の負担になります。<br>3 静岡市が公開している水害ハザードマップにおいて、津波浸水や洪水による水害等が想定される地域です。<br>4 当該物件北側の清水区八千代町 125 番との境界線上に存ずる構造物（ブロック塀）は共有物となります。 |                                                                                                                                                                             |                                                     |      |                       |                       |                              |

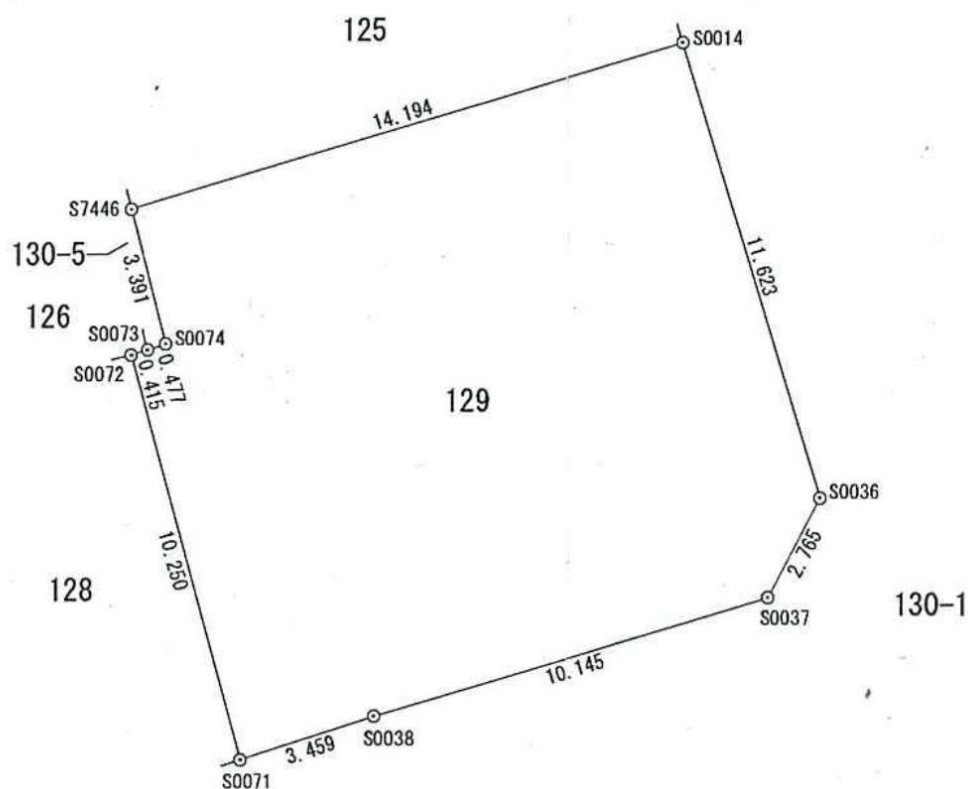


# 物件調書

案内図【物件番号： 7-10】



明細図



\*形状及び延長は、おおよその数値です。土地の正確な形状を表すものではありません。

# 物件調書

現況写真【物件番号： 7-10】





# 物 件 調 書

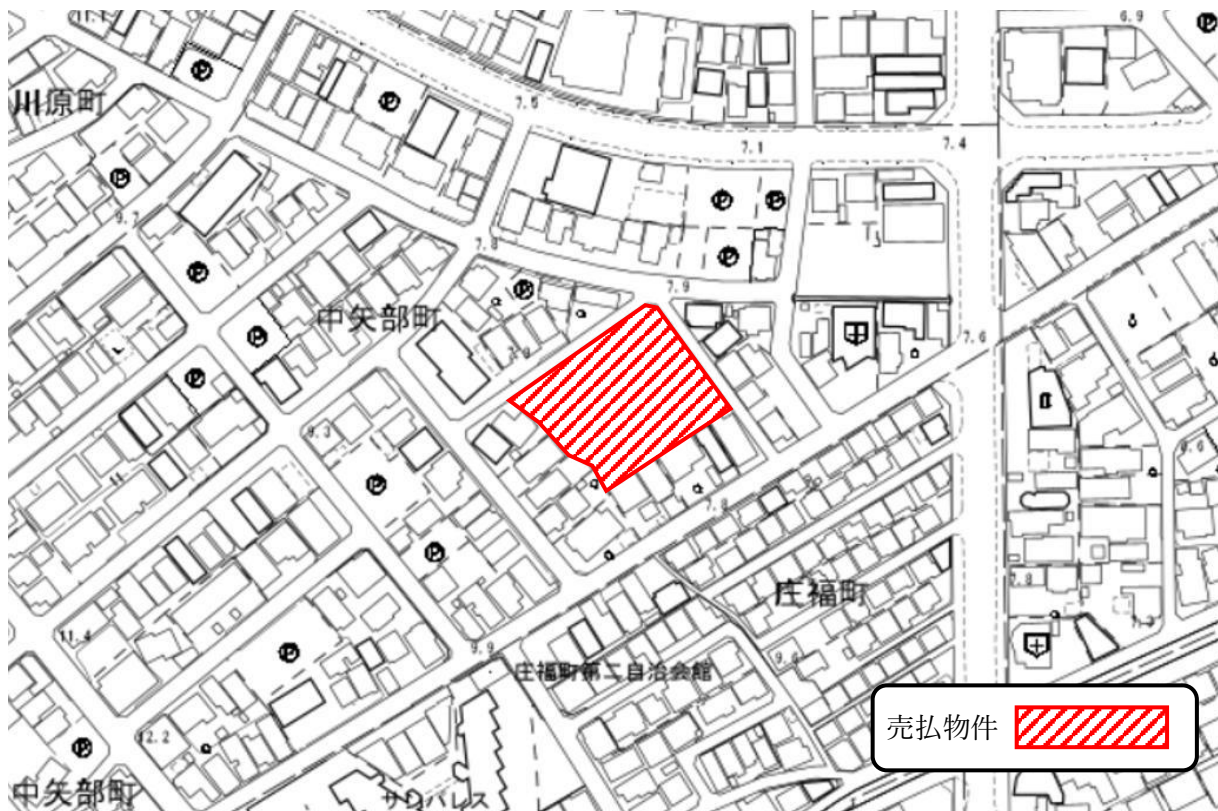
|                  |               |     |              |
|------------------|---------------|-----|--------------|
| 物件番号             | 7 — 11        | 担当課 | 住宅政策課        |
|                  |               | 連絡先 | 054-221-1590 |
| 予定価格<br>(最低売却価格) | 164,300,000 円 |     |              |

| 所在地（地番）         |                                                                                                                                                                             | 現況地目                    | 登記地目 | 実測地積                 | 登記地積         | 土地の形状                        |
|-----------------|-----------------------------------------------------------------------------------------------------------------------------------------------------------------------------|-------------------------|------|----------------------|--------------|------------------------------|
| 清水区中矢部町 48 番    |                                                                                                                                                                             | 宅地                      | 宅地   | 2175.70 ㎡            | 2175.70 ㎡    | 矩形地                          |
| 法令に基づく<br>制限の概要 | 用途地域                                                                                                                                                                        | 第一種中高層住居<br>専用地域        |      | 斜線制限                 | あり           |                              |
|                 | 指定建ぺい率                                                                                                                                                                      | 60%                     |      | 日影規制                 | あり           |                              |
|                 | 指定容積率                                                                                                                                                                       | 200%                    |      | 高度地区                 | 最高限 2 種（16m） |                              |
|                 | その他                                                                                                                                                                         | 居住誘導区域、屋外広告物第 1 種普通規制地域 |      |                      |              |                              |
|                 | *各制限内容の詳細は、静岡市都市計画情報インターネット提供サービス等をご確認ください。<br>参考 URL : <a href="https://www.city.shizuoka.lg.jp/s5698/s007693.html">https://www.city.shizuoka.lg.jp/s5698/s007693.html</a> |                         |      |                      |              |                              |
| 処理供給<br>施設の状況   | 名称                                                                                                                                                                          | 設置状況等                   |      | 事業所名                 |              | 連絡先                          |
|                 | 電気                                                                                                                                                                          | 引込可能                    |      | 中部電力パワーグリッド(株)       |              | 0120-983-676                 |
|                 | 上水道                                                                                                                                                                         | 接面道路接続可                 |      | 水道事務所                |              | 054-354-2745                 |
|                 | 下水道                                                                                                                                                                         | 接面道路接続可                 |      | 下水道事務所               |              | 054-354-2744                 |
|                 | 都市ガス                                                                                                                                                                        | 接面道路接続可                 |      | 静岡ガスお客様コンタクト<br>センター |              | 0570-020-161<br>0545-52-2260 |
|                 | *設置状況等の詳細は、各事業所へ直接お問い合わせください。                                                                                                                                               |                         |      |                      |              |                              |
| 交通機関            | 手段                                                                                                                                                                          | 駅名・停留所名                 |      |                      | 方角           | 距離                           |
|                 | 鉄道                                                                                                                                                                          | 静岡鉄道静岡清水線 桜橋駅           |      |                      | 北方           | 約 1.7 km                     |
|                 | バス                                                                                                                                                                          | 静鉄ジャストライン 中矢部町          |      |                      | 北西           | 約 170m                       |
| 公共施設            | 名称                                                                                                                                                                          | 距離                      |      | 名称                   | 距離           |                              |
|                 | 清水区役所                                                                                                                                                                       | 北東 約 2.5 km             |      | 川原こども園               | 西方 約 600m    |                              |
|                 | 岡小学校                                                                                                                                                                        | 北方 約 1.0 km             |      | 矢部こども園               | 南西 約 900m    |                              |
|                 | 清水第二中学校                                                                                                                                                                     | 北方 約 1.2 km             |      | 清水北矢部郵便局             | 北東 約 450m    |                              |
| 参考事項            |                                                                                                                                                                             |                         |      |                      |              |                              |

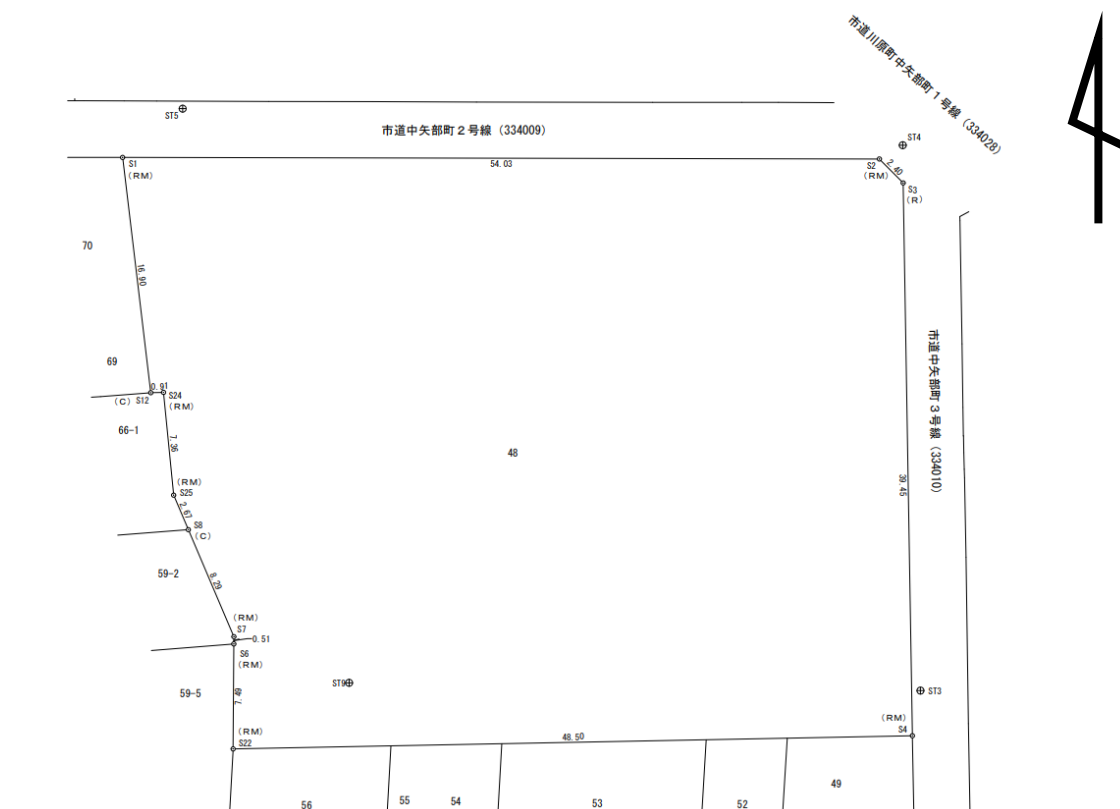
- 1 当該物件は現状での引き渡しとなります。
- 2 引き渡し後に生じた費用は落札した方の負担になります。
- 3 静岡市が公開している水害ハザードマップにおいて、洪水による水害等が想定される地域です。

# 物件調書

案内図【物件番号： 7-11】



明細図



\*形状及び延長は、おおよその数値です。土地の正確な形状を表すものではありません。



# 物件調書

現況写真【物件番号： 7-11 】



# 物 件 調 書

|                  |             |     |              |
|------------------|-------------|-----|--------------|
| 物件番号             | 7 - 12      | 担当課 | 管財課          |
|                  |             | 連絡先 | 054-221-1181 |
| 予定価格<br>(最低売却価格) | 5,260,498 円 |     |              |

| 所在地（地番）            |                                                                                                                                                                            | 現況地目                                              | 登記地目 | 実測地積                  | 登記地積                  | 土地の形状        |
|--------------------|----------------------------------------------------------------------------------------------------------------------------------------------------------------------------|---------------------------------------------------|------|-----------------------|-----------------------|--------------|
| 清水区興津中町字東下側 1898 番 |                                                                                                                                                                            | 宅地                                                | 宅地   | 119.76 m <sup>2</sup> | 119.76 m <sup>2</sup> | 整形地          |
| 法令に基づく<br>制限の概要    | 用途地域                                                                                                                                                                       | 第二種住居地域                                           |      | 斜線制限                  | あり                    |              |
|                    | 指定建ぺい率                                                                                                                                                                     | 60%                                               |      | 日影規制                  | あり                    |              |
|                    | 指定容積率                                                                                                                                                                      | 200%                                              |      | 高度地区                  | 最高限 3 種（19m）          |              |
|                    | その他                                                                                                                                                                        | 居住誘導区域（利便性の高い市街地形成区域）<br>屋外広告物特別規制地域（第 2 種特別規制地域） |      |                       |                       |              |
|                    | *各制限内容の詳細は、静岡市都市計画情報インターネット提供サービス等をご確認ください。<br>参考 URL： <a href="https://www.city.shizuoka.lg.jp/s5698/s007693.html">https://www.city.shizuoka.lg.jp/s5698/s007693.html</a> |                                                   |      |                       |                       |              |
| 処理供給<br>施設の状況      | 名称                                                                                                                                                                         | 設置状況等                                             |      | 事業所名                  |                       | 連絡先          |
|                    | 電気                                                                                                                                                                         | 引込可能                                              |      | 中部電力パワーグリッド(株)        |                       | 0120-921-691 |
|                    | 上水道                                                                                                                                                                        | 接面道路接続可                                           |      | 上下水道                  |                       | 054-221-1132 |
|                    | 下水道                                                                                                                                                                        | 接面道路接続可                                           |      | お客様サービスセンター           |                       |              |
|                    | 都市ガス                                                                                                                                                                       | 接面道路接続可                                           |      | 静岡ガス(株) 静岡支社          |                       | 054-285-2111 |
|                    | *設置状況等の詳細は、各事業所へ直接お問い合わせください。                                                                                                                                              |                                                   |      |                       |                       |              |
| 交通機関               | 手段                                                                                                                                                                         | 駅名・停留所名                                           |      |                       | 方角                    | 距離           |
|                    | 鉄道                                                                                                                                                                         | JR 東海道線 興津駅                                       |      |                       | 西                     | 約 700m       |
|                    | バス                                                                                                                                                                         | 静鉄バス 興津中町                                         |      |                       | 西                     | 約 300m       |
| 公共施設               | 名称                                                                                                                                                                         | 距離                                                |      | 名称                    | 距離                    |              |
|                    | 清水興津小学校                                                                                                                                                                    | 北西方 約 290m                                        |      | 清水興津中学校               | 北西方 約 950m            |              |
|                    | 興津生涯学習交流館                                                                                                                                                                  | 南西方 約 1.4km                                       |      | 興津北こども園               | 北西方 約 1.7km           |              |
|                    | 清水清見潟公園<br>(清見寺)                                                                                                                                                           | 南西方 約 1.8km                                       |      |                       |                       |              |
| 参考事項               |                                                                                                                                                                            |                                                   |      |                       |                       |              |

当該物件は現状での引渡しとなります。  
引渡し後に生じた費用はすべて落札された方の負担となります。

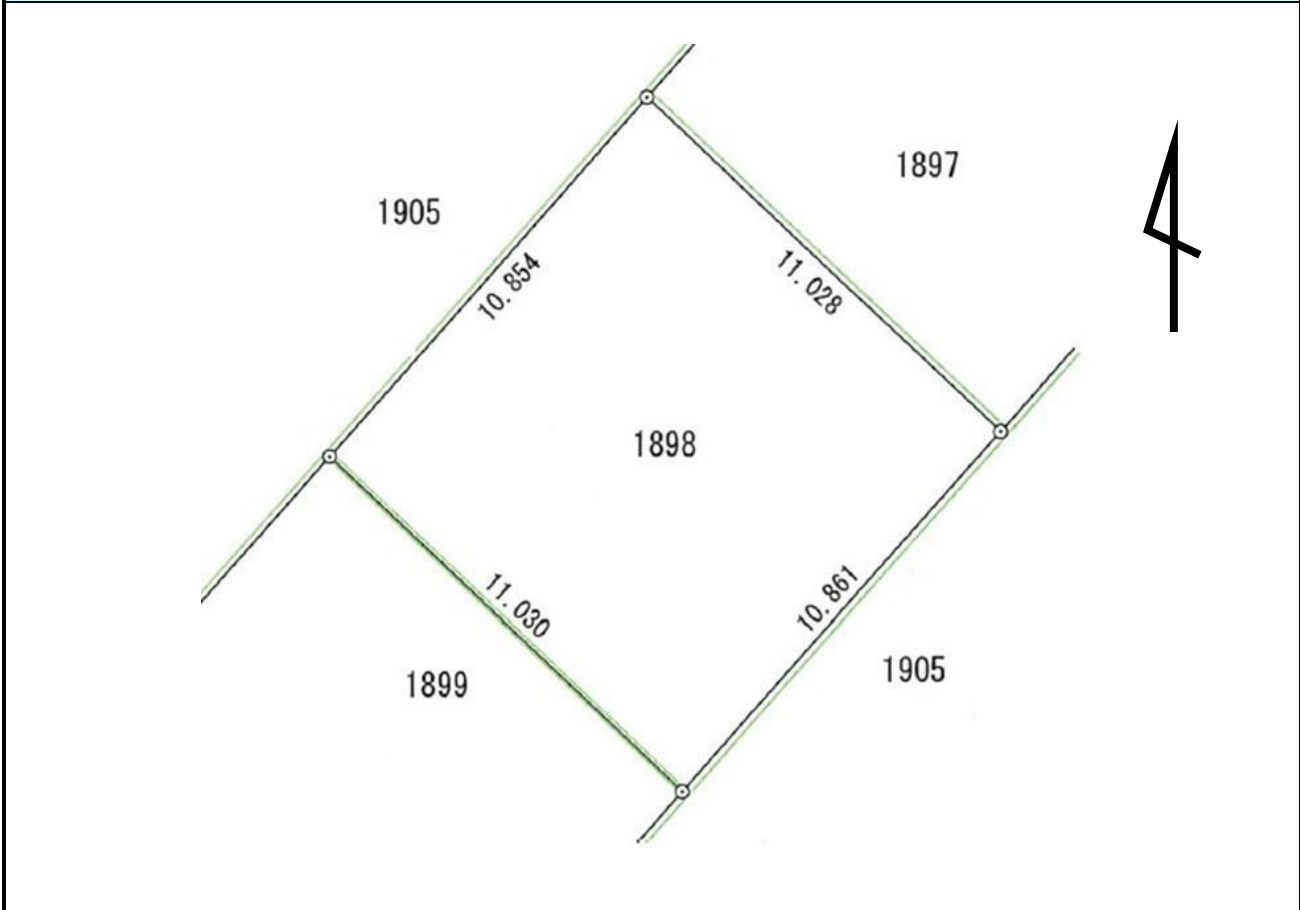


# 物件調書

案内図【物件番号： 7-12】



明細図



\*形状及び延長は、おおよその数値です。土地の正確な形状を表すものではありません。

# 物 件 調 書

現況写真【物件番号： 7-12 】





# 物件調書

|                  |             |     |              |
|------------------|-------------|-----|--------------|
| 物件番号             | 7 — 13      | 担当課 | 管財課          |
|                  |             | 連絡先 | 054-221-1181 |
| 予定価格<br>(最低売却価格) | 4,230,000 円 |     |              |

|                                                                |                                                                                                                                                                             |                                                                                                             |      |                |              |              |
|----------------------------------------------------------------|-----------------------------------------------------------------------------------------------------------------------------------------------------------------------------|-------------------------------------------------------------------------------------------------------------|------|----------------|--------------|--------------|
| 所在地（地番）                                                        |                                                                                                                                                                             | 現況地目                                                                                                        | 登記地目 | 実測地積           | 登記地積         | 土地の形状        |
| 清水区二の丸町 85 番 9                                                 |                                                                                                                                                                             | 宅地                                                                                                          | 宅地   | 55.53 ㎡        | 55.53 ㎡      | 整形地          |
| 法令に基づく<br>制限の概要                                                | 用途地域                                                                                                                                                                        | 近隣商業地域                                                                                                      |      | 斜線制限           | なし           |              |
|                                                                | 指定建蔽率                                                                                                                                                                       | 80%                                                                                                         |      | 日影規制           | なし           |              |
|                                                                | 指定容積率                                                                                                                                                                       | 300%                                                                                                        |      | 高度地区           | 最高限 5 種（31m） |              |
|                                                                | その他                                                                                                                                                                         | 準防火地域、駐車場整備地区、駐輪場附置義務適用区域<br>居住誘導区域（利便性の高い市街地形成区域）<br>商業地域及び指定近隣商業地域・駐車場附置義務条例区域<br>屋外広告物普通規制地域・第 2 種普通規制地域 |      |                |              |              |
|                                                                | *各制限内容の詳細は、静岡市都市計画情報インターネット提供サービス等をご確認ください。<br>参考 URL : <a href="https://www.city.shizuoka.lg.jp/s5698/s007693.html">https://www.city.shizuoka.lg.jp/s5698/s007693.html</a> |                                                                                                             |      |                |              |              |
| 処理供給<br>施設の状況                                                  | 名称                                                                                                                                                                          | 設置状況等                                                                                                       |      | 事業所名           |              | 連絡先          |
|                                                                | 電気                                                                                                                                                                          | 引込可能                                                                                                        |      | 中部電力パワーグリッド(株) |              | 0120-921-691 |
|                                                                | 上水道                                                                                                                                                                         | 接面道路接続可                                                                                                     |      | 上下水道           |              | 054-221-1132 |
|                                                                | 下水道                                                                                                                                                                         | 接面道路接続可                                                                                                     |      | お客様サービスセンター    |              |              |
|                                                                | 都市ガス                                                                                                                                                                        | 接面道路接続可                                                                                                     |      | 静岡ガス(株) 静岡支社   |              | 054-285-2111 |
|                                                                | *設置状況等の詳細は、各事業所へ直接お問い合わせください。                                                                                                                                               |                                                                                                             |      |                |              |              |
| 交通機関                                                           | 手段                                                                                                                                                                          | 駅名・停留所名                                                                                                     |      |                | 方角           | 距離           |
|                                                                | 鉄道                                                                                                                                                                          | JR 東海道線本線 清水駅                                                                                               |      |                | 東            | 約 900m       |
|                                                                | バス                                                                                                                                                                          | 静鉄バス 大手町                                                                                                    |      |                | 北東           | 約 350m       |
| 公共施設                                                           | 名称                                                                                                                                                                          | 距離                                                                                                          |      | 名称             | 距離           |              |
|                                                                | 清水江尻小学校                                                                                                                                                                     | 西方 約 190m                                                                                                   |      | 清水第一中学校        | 北東方 約 800m   |              |
|                                                                | 江尻生涯学習交流館                                                                                                                                                                   | 北東方 約 280m                                                                                                  |      | はーとぴあ 清水       | 北東方 約 500m   |              |
|                                                                | 清水東高等学校                                                                                                                                                                     | 北方 約 850m                                                                                                   |      | 清水区役所          | 南東方 約 1.2km  |              |
| 参考事項                                                           |                                                                                                                                                                             |                                                                                                             |      |                |              |              |
| <p>当該物件は現状での引渡しとなります。</p> <p>引渡し後に生じた費用はすべて落札された方の負担となります。</p> |                                                                                                                                                                             |                                                                                                             |      |                |              |              |

# 物件調書

案内図【物件番号： 7-13】

地理院地図  
GSI Maps

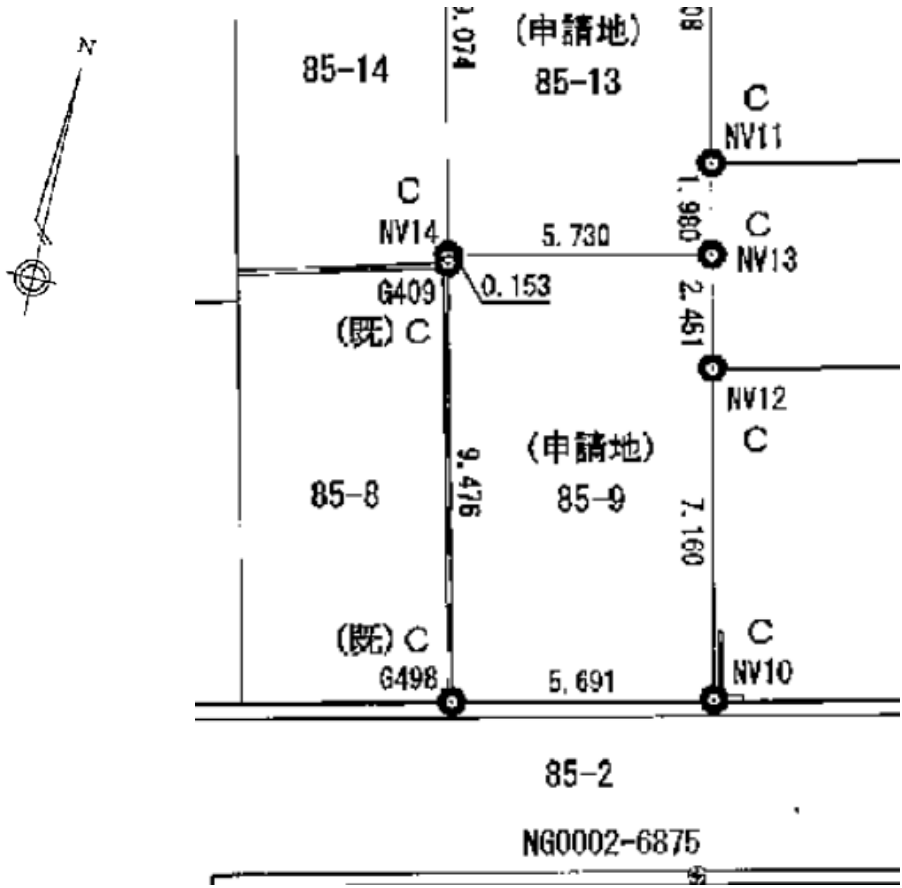
清水区二の丸町85番9



売払物件



明細図



\*形状及び延長は、おおよその数値です。土地の正確な形状を表すものではありません。



# 物 件 調 書

現況写真【物件番号： 7 - 13 】



# 物件調書

|                  |             |     |              |
|------------------|-------------|-----|--------------|
| 物件番号             | 7 — 14      | 担当課 | 管財課          |
|                  |             | 連絡先 | 054-221-1181 |
| 予定価格<br>(最低売却価格) | 4,350,000 円 |     |              |

|                               |                                                                                                                                                                            |                                                  |      |                      |                      |              |
|-------------------------------|----------------------------------------------------------------------------------------------------------------------------------------------------------------------------|--------------------------------------------------|------|----------------------|----------------------|--------------|
| 所在地（地番）                       |                                                                                                                                                                            | 現況地目                                             | 登記地目 | 実測地積                 | 登記地積                 | 土地の形状        |
| 清水区北矢部町二丁目 420 番 8            |                                                                                                                                                                            | 宅地                                               | 宅地   | 56.09 m <sup>2</sup> | 56.09 m <sup>2</sup> | 整形地          |
| 法令に基づく<br>制限の概要               | 用途地域                                                                                                                                                                       | 第一種住居地域                                          |      | 斜線制限                 | あり                   |              |
|                               | 指定建ぺい率                                                                                                                                                                     | 60%                                              |      | 日影規制                 | あり                   |              |
|                               | 指定容積率                                                                                                                                                                      | 200%                                             |      | 高度地区                 | 最高限 3 種（19m）         |              |
|                               | その他                                                                                                                                                                        | 居住誘導区域（利便性の高い市街地形成区域）<br>屋外広告物普通規制地域・第 1 種普通規制地域 |      |                      |                      |              |
|                               | *各制限内容の詳細は、静岡市都市計画情報インターネット提供サービス等をご確認ください。<br>参考 URL： <a href="https://www.city.shizuoka.lg.jp/s5698/s007693.html">https://www.city.shizuoka.lg.jp/s5698/s007693.html</a> |                                                  |      |                      |                      |              |
| 処理供給<br>施設の状況                 | 名称                                                                                                                                                                         | 設置状況等                                            |      | 事業所名                 |                      | 連絡先          |
|                               | 電気                                                                                                                                                                         | 引込可能                                             |      | 中部電力パワーグリッド(株)       |                      | 0120-921-691 |
|                               | 上水道                                                                                                                                                                        | 接面道路接続可                                          |      | 上下水道                 |                      | 054-221-1132 |
|                               | 下水道                                                                                                                                                                        | 接面道路接続可                                          |      | お客様サービスセンター          |                      |              |
|                               | 都市ガス                                                                                                                                                                       | 接面道路接続可                                          |      | 静岡ガス(株) 静岡支社         |                      | 054-285-2111 |
| *設置状況等の詳細は、各事業所へ直接お問い合わせください。 |                                                                                                                                                                            |                                                  |      |                      |                      |              |
| 交通機関                          | 手段                                                                                                                                                                         | 駅名・停留所名                                          |      |                      | 方角                   | 距離           |
|                               | 鉄道                                                                                                                                                                         | 静鉄電車 桜橋駅                                         |      |                      | 北西                   | 約 1.7km      |
|                               | バス                                                                                                                                                                         | 静鉄バス 第三中学校前 [清水]                                 |      |                      | 東                    | 約 350m       |
| 公共施設                          | 名称                                                                                                                                                                         | 距離                                               |      | 名称                   | 距離                   |              |
|                               | 清水小学校                                                                                                                                                                      | 東方 約 500m                                        |      | 清水第三中学校              | 東方 約 160m            |              |
|                               | 清水生涯学習交流館                                                                                                                                                                  | 東方 約 850m                                        |      | 清水総合運動場              | 南東方 約 1.2km          |              |
|                               | JR 清水駅                                                                                                                                                                     | 北方 約 2.8km                                       |      | 清水区役所                | 北方 約 2km             |              |
| 参考事項                          |                                                                                                                                                                            |                                                  |      |                      |                      |              |

当該物件は現状での引渡しとなります。

引渡し後に生じた費用はすべて落札された方の負担となります。



# 物 件 調 書

案内図【物件番号： 7-14 】

地理院地図  
GSI Maps

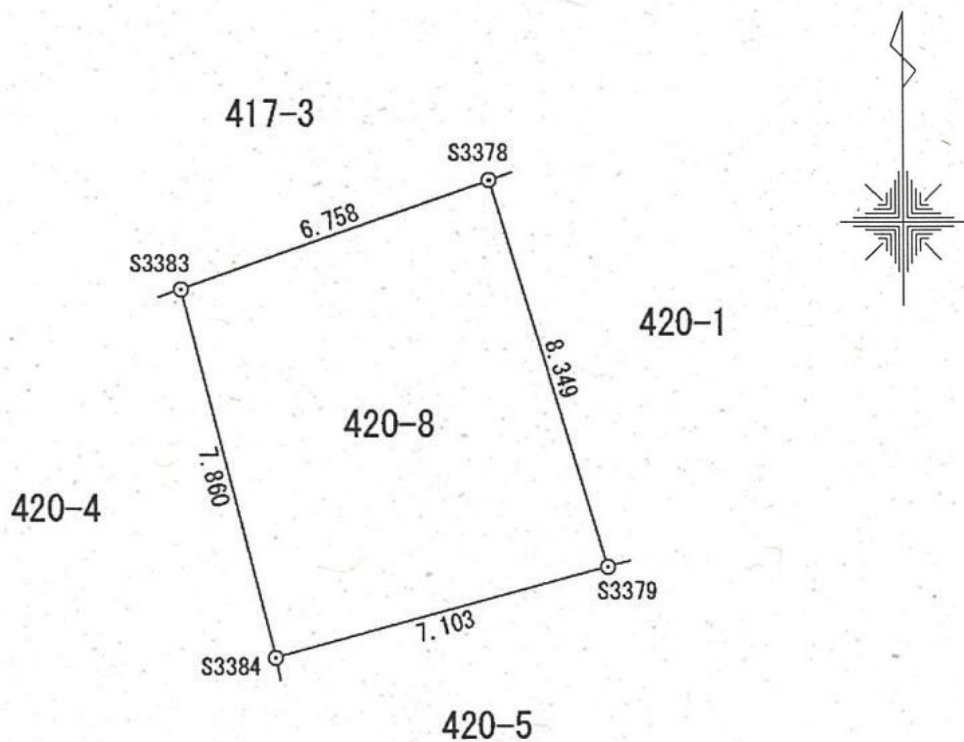
清水区北矢部町二丁目420番 8



売払物件



明細図



\*形状及び延長は、おおよその数値です。土地の正確な形状を表すものではありません。

# 物件調書

現況写真【物件番号： 7-14 】

