

物件調書

物件番号	5-5	担当課	教育施設課
		連絡先	054-354-2511
予定価格 (最低売却価格)	6,300,000 円		

所在地(地番)	現況地目	登記地目	実測地積	登記地積	土地の形状
清水区折戸五丁目 559 番 30	宅地	宅地	937.94 m ²	937.94 m ²	
法令に基づく 制限の概要	用途地域	市街化調整区域	斜線制限	前面道路斜線・隣地斜線	
	指定建ぺい率	60%	日陰制限	あり	
	指定容積率	200%	高度地区		
	その他	屋外広告物特別規制地域(第2種)			
	*各制限内容の詳細は、静岡市都市計画情報インターネット提供サービス等をご確認ください。 参考 URL : https://www.city.shizuoka.lg.jp/000_004562.html				
処理供給 施設の状況	名称	設置状況等	事業所名	連絡先	
	電気	引込可能	中部電力ミライズ(株)	0120-921-691	
	上水道	引込可能	静岡市お客様サービス課	054-270-9108	
	下水道	—	—	—	
	都市ガス	引込可能	静岡ガス(株)	054-285-2111	
	*設置状況等の詳細は、各事業所へ直接お問い合わせください。				
交通機関	手段	駅名・停留所名	方角	距離	
	鉄道	JR 東海道本線 清水駅	北西	約 4.1km	
	バス	静鉄バス 東折戸	北西	約 230m	
公共施設	名称	距離	名称	距離	
	清水区役所	北西方 約 3.3 km			
	清水三保第二小学校	南東方 約 250m			
	清水第五中学校	北東方 約 1.2 km			

参考事項

この土地は、市街化調整区域内における開発許可の基準等に関する条例第4条第1項第2号に該当する土地です。

そのため建築できる建築物は、使用目的が建築主の自己の用に供する一戸建ての専用住宅です。

また敷地分割をする際は、それぞれの敷地面積の最低限度は 165 m²です。詳細は開発指導課(☎054-221-1118)へお問い合わせ下さい。

物件調書

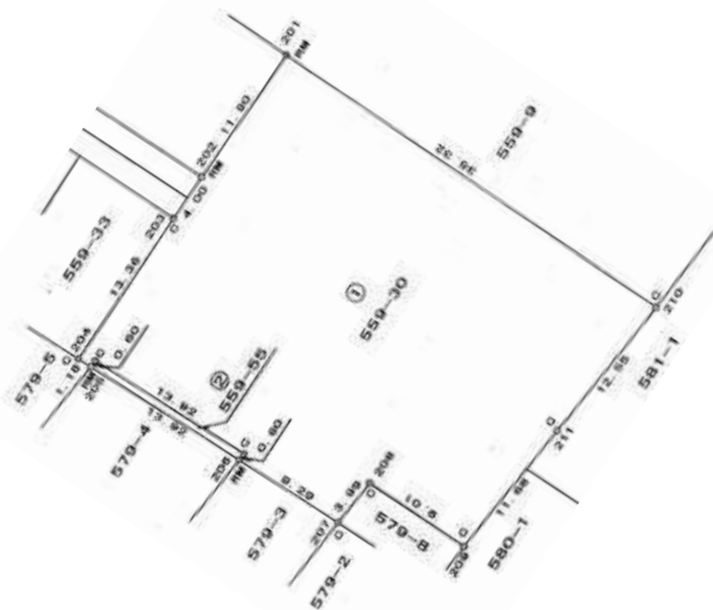
案内図【物件番号：5-5】



売払物件



明細図



*形状及び延長は、おおよその数値です。土地の正確な形状を表すものではありません。

物件調書

現況写真【物件番号：5-5】

