

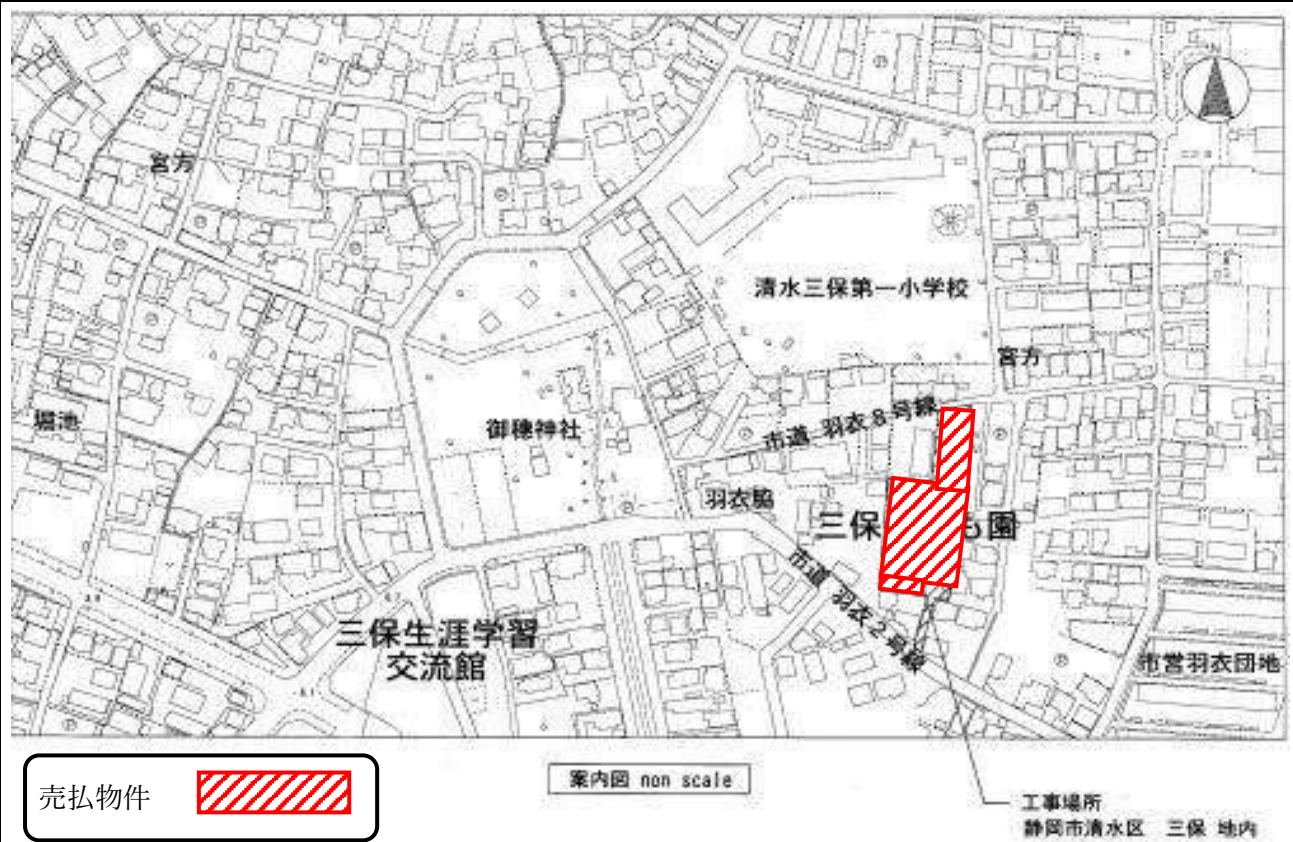
物件調書

物件番号	7 — 1	担当課	こども園運営課
		連絡先	054-221-1191
予定価格 (最低売却価格)	28,426,824 円		

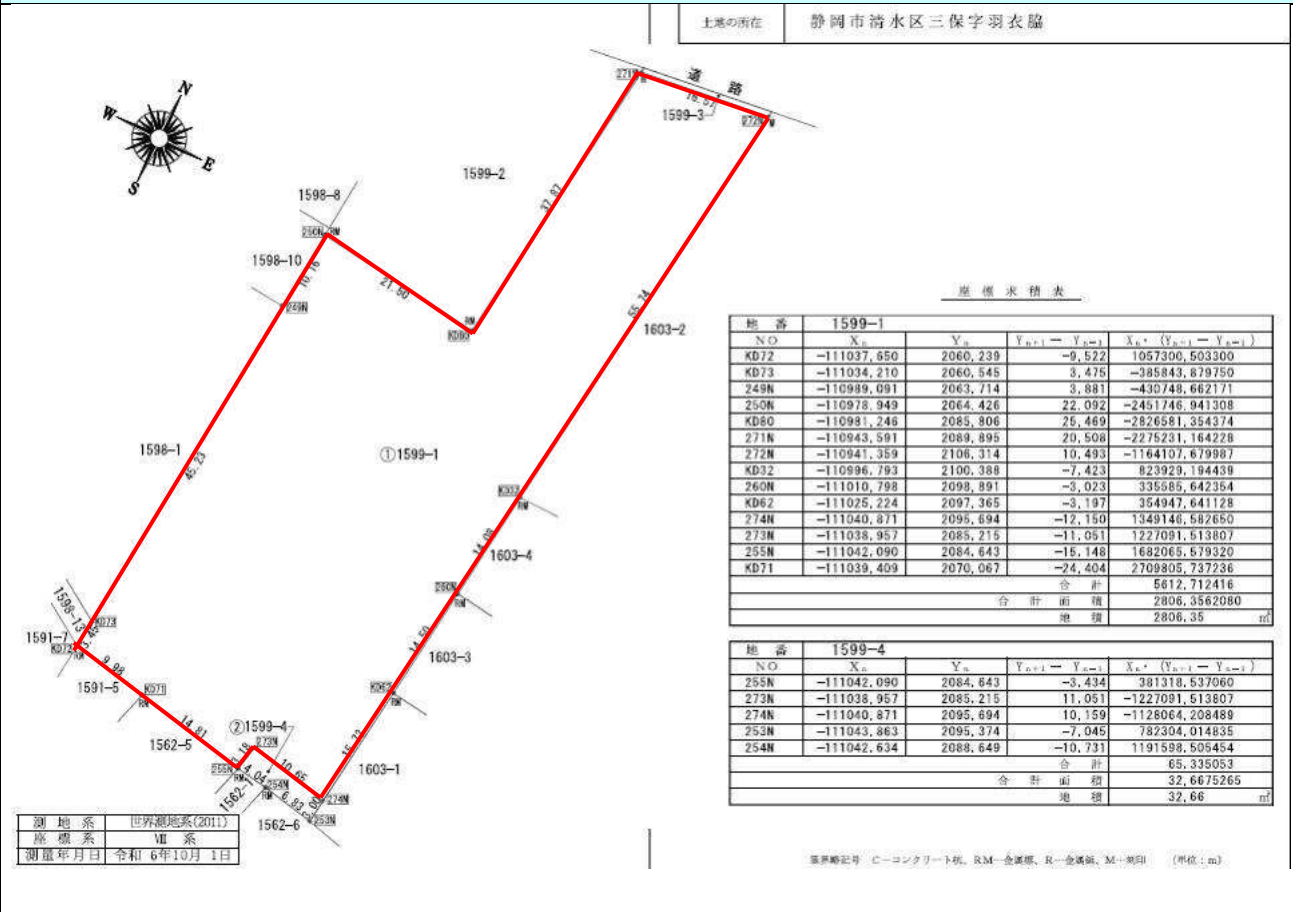
所在地（地番）		現況地目	登記地目	実測地積	登記地積	土地の形状
清水区三保字羽衣脇 1599 番 1		宅地	宅地	2806.35 m ²	2806.35 m ²	
法令に基づく 制限の概要	用途地域	第一種低層住居専用地域		斜線制限	あり	
	指定建ぺい率	50%		日影規制	あり	
	指定容積率	80%		高度地区	最高限 1 種(10m) (最高高さ 10m、北側斜 線制限 5m + 1:1.25)	
	その他	●建築基準法(日影規制) 制限建築物:軒の高さが 7 m を超える建築物又は地階を除く 階数が 3 以上の建築物 地盤面からの高さ:1.5m 10m 以内の日影規制:3.0m 10m 超の日影規制:2.0h ●屋外広告物特別規制地域(文化財) 三保松原_第 1 種規制地区(第 1 種特別規制地域)				
	*各制限内容の詳細は、静岡市都市計画情報インターネット提供サービス等をご確認ください。 参考 URL : https://www.city.shizuoka.lg.jp/000_004562.html					
処理供給 施設の状況	名称	設置状況等		事業所名	連絡先	
	電気	引込可能		中部電力パワーグリッド(株)	0120-983-676	
	上水道	接面道路接続可		水道事務所	054-354-2745	
	下水道	接面道路接続可		下水道事務所	054-354-2832	
	都市ガス	接面道路接続可		静岡ガス株式会社	054-285-2115	
	*設置状況等の詳細は、各事業所へ直接お問い合わせください。					
交通機関	手段	駅名・停留所名		方角	距離	
	鉄道	IR 東海道本線 清水駅		北西	約 7.7 km	
	バス	三保山の手線 三保松原入口		西	約 630m	
公共施設	名称	距離		名称	距離	
	清水区役所	北西方 約 6.5 km		清水三保郵便局	北西方 約 1.1 km	
	清水三保第一小学校	北方 300m				
	清水第五中学校	北東方 240m				
参考事項						
当該物件は現状での引き渡しとなります。 引き渡し後に生じた費用は落札した方の負担になります。						

物件調書

案内図【物件番号： 7-1 】



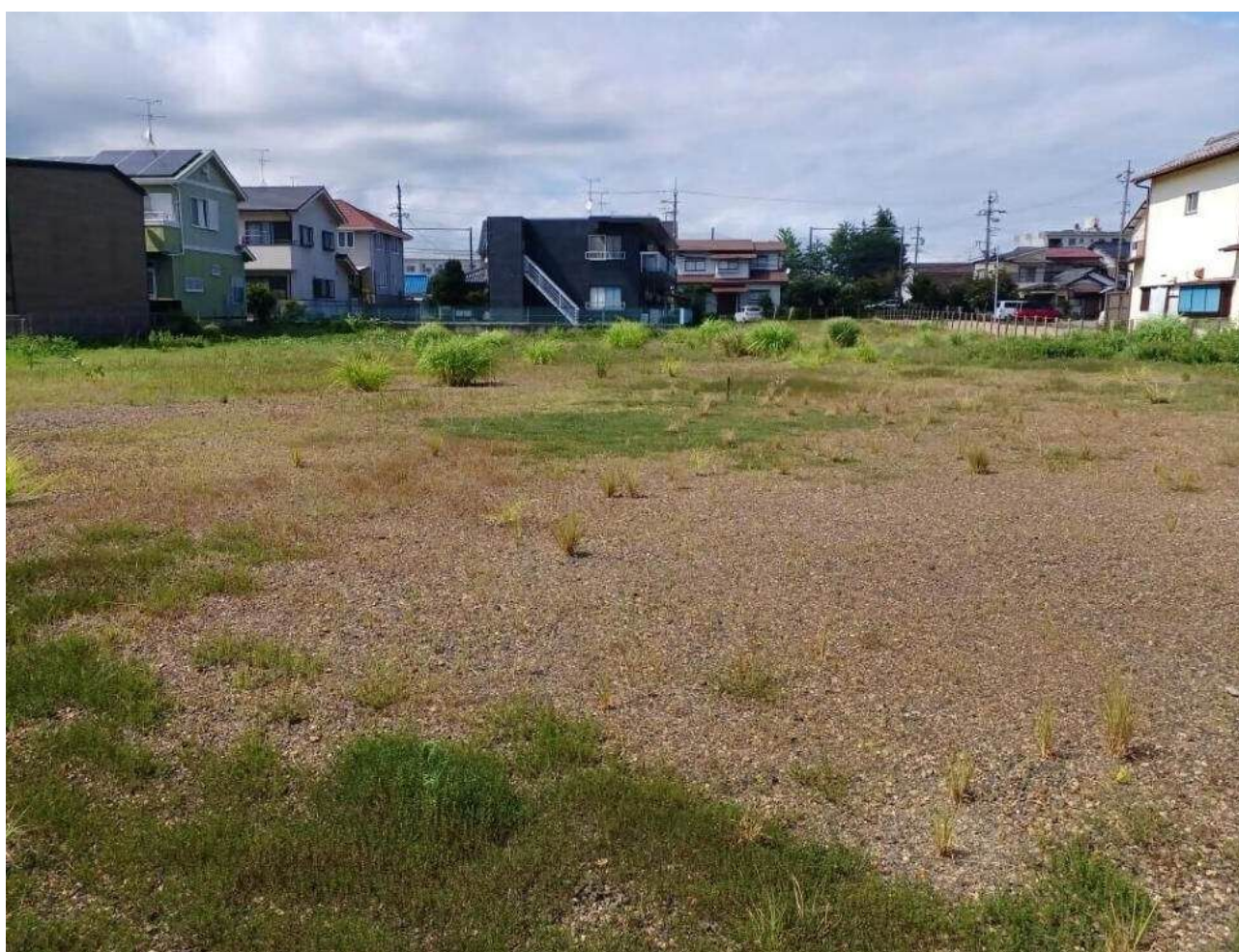
明細図



*形状及び延長は、おおよその数値です。土地の正確な形状を表すものではありません。

物 件 調 書

現況写真【物件番号： 7 - 1 】



物 件 調 書

物件番号	7 - 2	担当課	景観まちづくり課
		連絡先	054-221-1413
予定価格 (最低売却価格)	23,600,000 円		

所在地（地番）		現況地目	登記地目	実測地積	登記地積	土地の形状
駿河区森下町 3 番 59		宅地	宅地	60.21 ㎡	60.21 ㎡	明細図参照
法令に基づく 制限の概要	用途地域	商業地域		斜線制限	道路、隣地	
	指定建ぺい率	80%		日影規制	なし	
	指定容積率	400%		高度地区	なし	
	その他	下記「参考事項」に記載				
	*各制限内容の詳細は、静岡市都市計画情報インターネット提供サービス等をご確認ください。 参考 URL : https://www.city.shizuoka.lg.jp/s5698/s007693.html					
処理供給 施設の状況	名称	設置状況等		事業所名		連絡先
	電気	引込可能		中部電力パワーグリッド(株)		0120-977-146
	上水道	引込可能		上下水道お客様サービスセンター		054-251-1132
	下水道	引込可能		上下水道お客様サービスセンター		054-251-1132
	都市ガス	引込可能		静岡ガス(株)		054-285-2111
	*設置状況等の詳細は、各事業所へ直接お問い合わせください。					
交通機関	手段	駅名・停留所名			方角	距離
	鉄道	JR 静岡駅			西	約 260m
	バス	静岡駅南口			西	約 240m
公共施設	名称	距離		名称	距離	
	八幡こども園	東方 約 750m		駿河区役所	南東方 約 1.9km	
	森下小学校	南東方 約 130m				
	高松中学校	南東方 約 2.6km				

参考事項

当該物件は現状での引き渡しとなります。引き渡し後に生じた費用は落札した方の負担になります。

法令に基づく制限の概要「その他」：準防火地域、駐車場整備地区、集約化拠点形成区域（静岡駅周辺地区）、利便性の高い市街地形成区域、駐車場附置義務条例適用区域、駐輪場附置義務適用区域、第 2 種普通規制区域（屋外広告物）

北側のフェンスについて、基礎部分が最大で約 4cm 隣地（森下町 3 番 33）へ越境しています。隣地所有者との間に覚書を締結しており、将来的に造り替えや撤去の際には、落札した方の負担と責任において越境の解消を行うこととなっています。

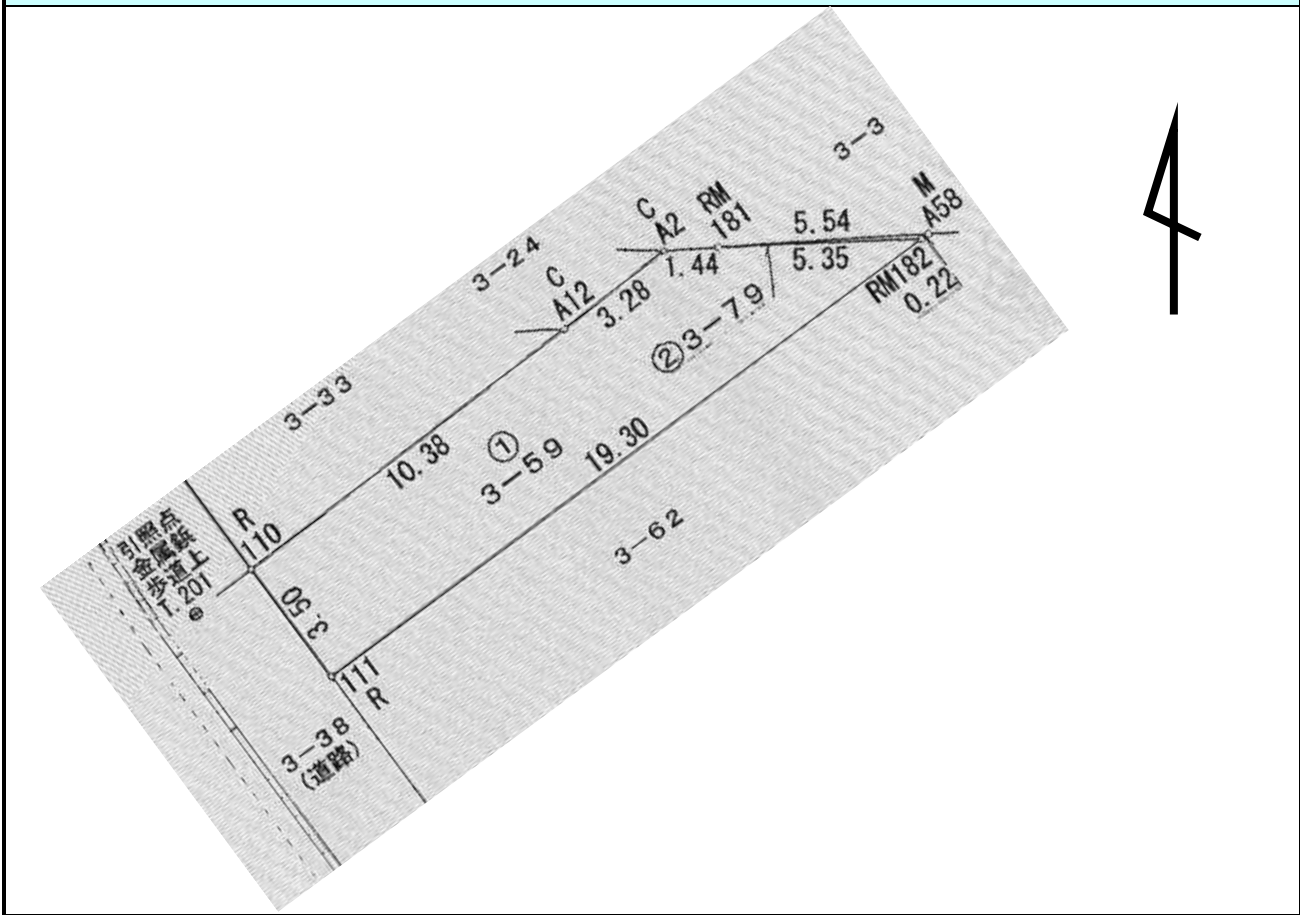
物件調書

案内図【物件番号： 7-2 】



売払物件 

明細図



*形状及び延長は、おおよその数値です。土地の正確な形状を表すものではありません。

物件調書

現況写真【物件番号： 7 - 2 】



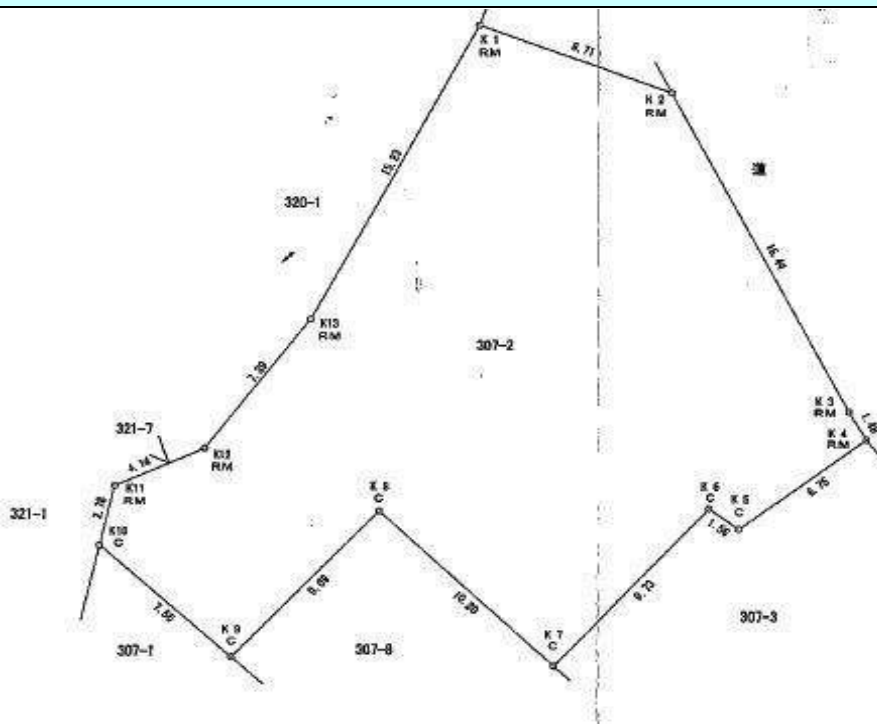
物件調書

物件番号	7 - 3	担当課	教育資産管理課
		連絡先	054-354-2511
予定価格 (最低売却価格)	3,376,372 円		

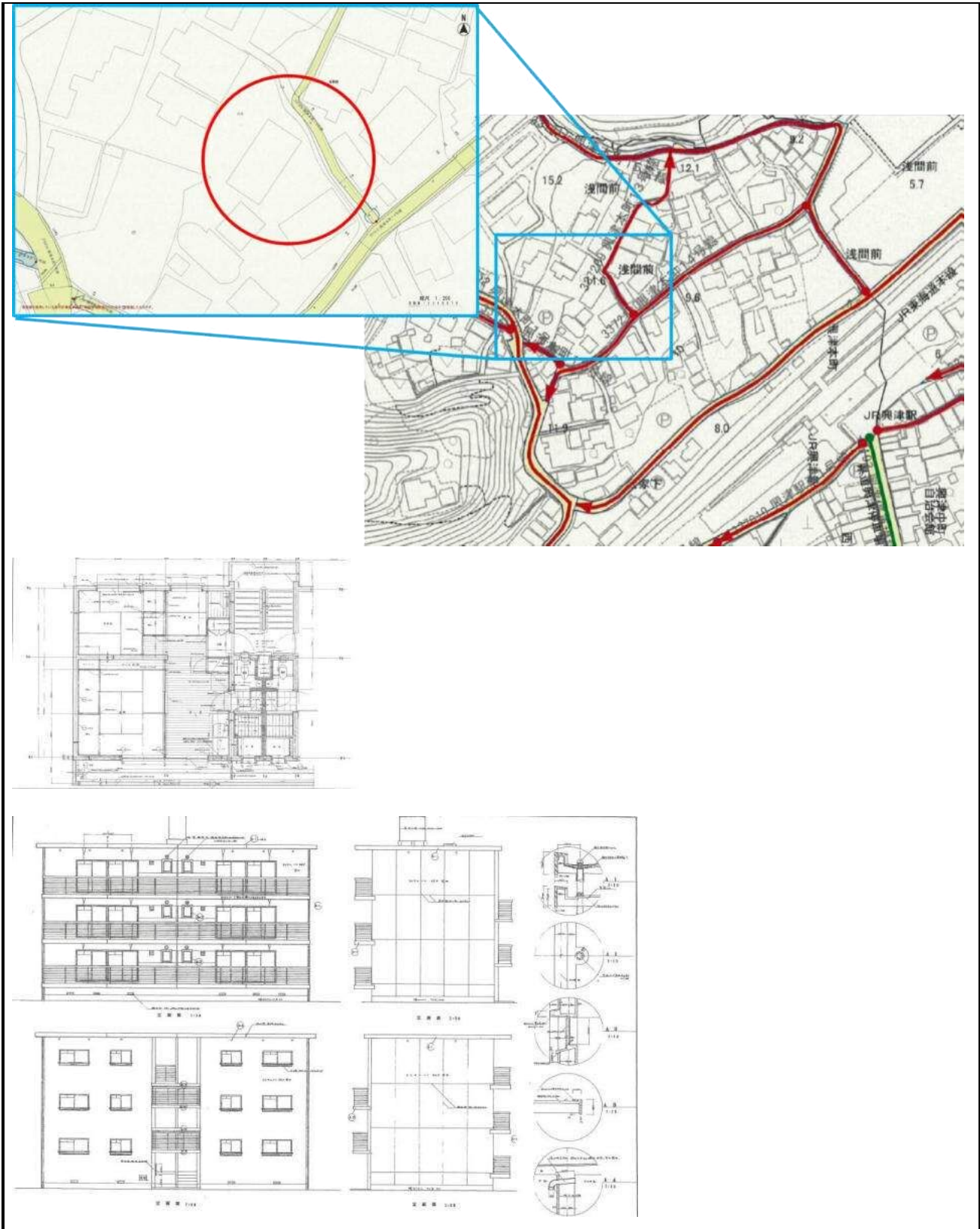
【土 地】						
所在地（地番）		現況地目	登記地目	実測地積	登記地積	土地の形状
清水区興津本町 307 番 2		宅地	宅地	490.64 m ²	490.64 m ²	
法令に基づく 制限の概要	用途地域	第一種住居地域		斜線制限		あり
	指定建ぺい率	60%		日影規制		あり
	指定容積率	200%		高度地区		最高限 3 種（19m）
	その他	居住誘導区域、屋外広告物特別規制地域（第 2 種）				
	*各制限内容の詳細は、静岡市都市計画情報インターネット提供サービス等をご確認ください。 参考 URL： https://www.city.shizuoka.lg.jp/000_004562.html					
処理供給 施設の状況	名称	設置状況等		事業所名		連絡先
	電気	引込み可		中部電力ミライズ(株)		0120-921-691
	上水道	引込み可		上下水道局水道部お客様サービス課		054-270-9108
	下水道	－		－		－
	都市ガス	－		－		－
	*設置状況等の詳細は、各事業所へ直接お問い合わせください。					
交通機関	手段	駅名・停留所名			方角	距離
	鉄道	JR 東海道本線 興津駅			南東	約 200m
	バス	静鉄バス 興津駅前			南東	約 200m
公共施設	名称	距離		名称		距離
	清水区役所	南西方 約 5 km				
	清水興津小学校	南東方 約 550m				
	清水興津中学校	北東方 約 430m				
【建 物】						
家屋番号		種類	建築年月日			構造
307 番 2 の 1		共同住宅	昭和 42 年 5 月 31 日新築			鉄筋コンクリート造 陸屋根 3 階建
床面積		附属建物				
計 314.64 m ² (各階・104.88 m ²)						

物件調書

明細図



物件調書



*形状及び延長は、おおよその数値です。土地の正確な形状を表すものではありません。

物 件 調 書

現況写真【物件番号： 7 - 3 】



物件調書

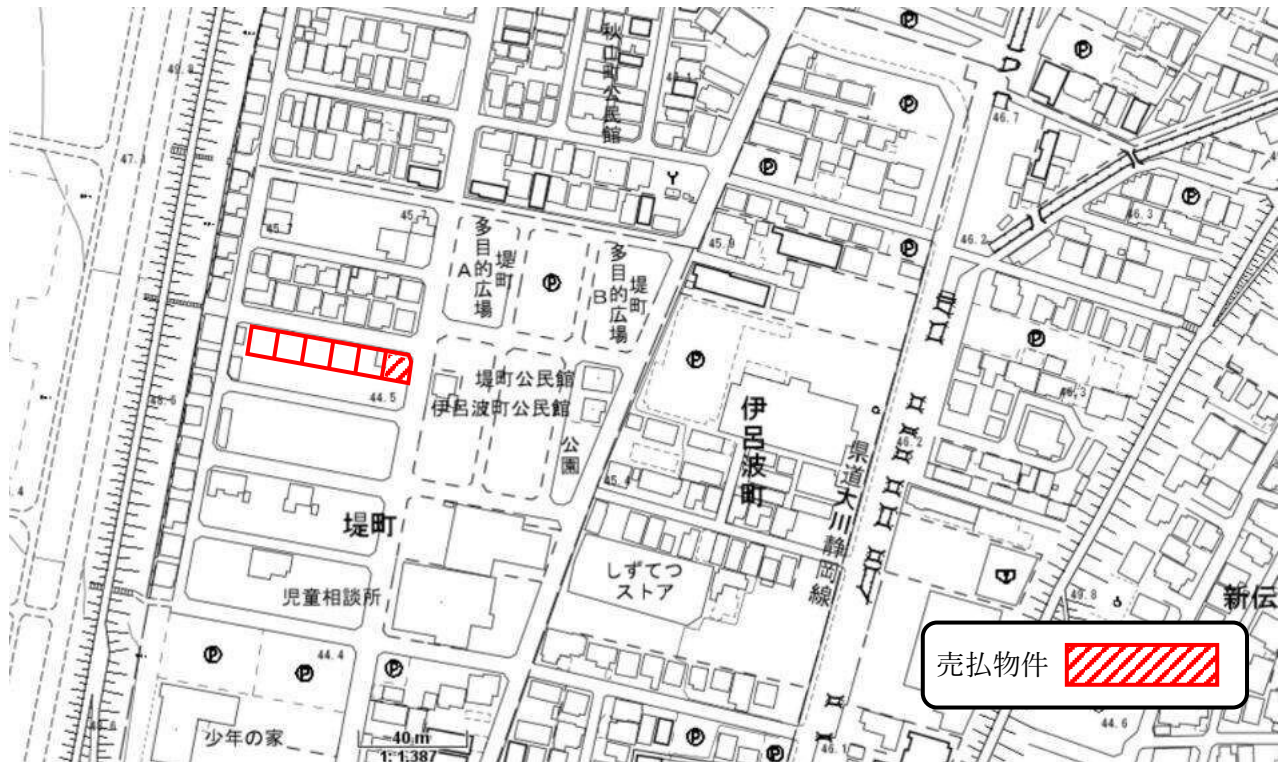
物件番号	7 - 4	担当課	住宅政策課
		連絡先	054-221-1590
予定価格 (最低売却価格)	12,050,000 円		

所在地（地番）		現況地目	登記地目	実測地積	登記地積	土地の形状
葵区堤町 914 番 192		宅地	宅地	109.46 m ²	109.46 m ²	整形地
法令に基づく 制限の概要	用途地域	第二種中高層住居 専用地域		斜線制限	あり	
	指定建ぺい率	60%		日影規制	あり	
	指定容積率	200%		高度地区	最高限 2 種（16m）	
	その他	居住誘導区域、屋外広告物第 1 種普通規制地域				
	*各制限内容の詳細は、静岡市都市計画情報インターネット提供サービス等をご確認ください。 参考 URL : https://www.city.shizuoka.lg.jp/s5698/s007693.html					
処理供給 施設の状況	名称	設置状況等		事業所名		連絡先
	電気	引込可能		中部電力パワーグリッド(株)		0120-983-676
	上水道	接面道路接続可		水道建設・維持課		054-270-9135
	下水道	接面道路接続可		下水道維持課		054-270-9235
	都市ガス	接面道路接続可		静岡ガスお客様コンタクト センター		0570-020-161 0545-52-2260
	*設置状況等の詳細は、各事業所へ直接お問い合わせください。					
交通機関	手段	駅名・停留所名			方角	距離
	鉄道	JR 東海道本線 静岡駅			南東	約 4.6 km
	バス	静岡ジャストライン 伊呂波町 静岡ジャストライン 秋山町			南東 北東	約 300m 約 300m
公共施設	名称	距離		名称	距離	
	葵区役所	南東 約 4.0 km		こすもすこども園	北東 約 450m	
	井宮北小学校	北東 約 800m		児童相談所	南東 約 210m	
	籠上中学校	南東 約 1.6 km		静岡秋山郵便局	南東 約 650m	
参考事項						

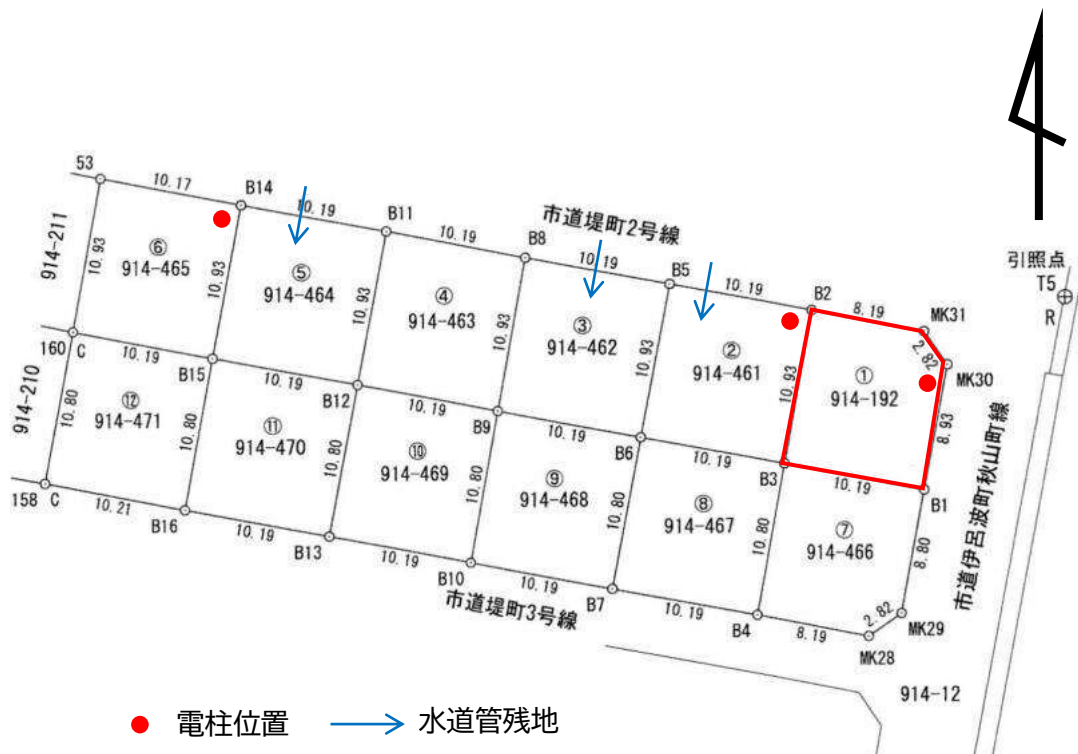
- 1 当該物件は現状での引き渡しとなります。
- 2 引き渡し後に生じた費用は落札した方の負担になります。
- 3 当該物件を取得できる方は、法人以外で、かつ小学生以下の子どもがいる世帯です。
- 4 当該物件は、専用住宅又は併用住宅の敷地（非住宅部分の床面積が建築物の延べ床面積の2分の1未満のもの）の用途として使用してください。
- 5 静岡市が公開している水害ハザードマップにおいて、洪水による水害等が想定される地域です。
- 6 敷地前面道路内の側溝（開渠）は、令和8年3月末までに整備し蓋がかかる予定です。
- 7 敷地内に電柱が設置されます。
- 8 当該敷地南側空地は、令和8年度以降売却予定です。

物件調書

案内図【物件番号： 7-4】



明細図



*形状及び延長は、おおよその数値です。土地の正確な形状を表すものではありません。

物件調書

現況写真【物件番号： 7 - 4 】



物 件 調 査



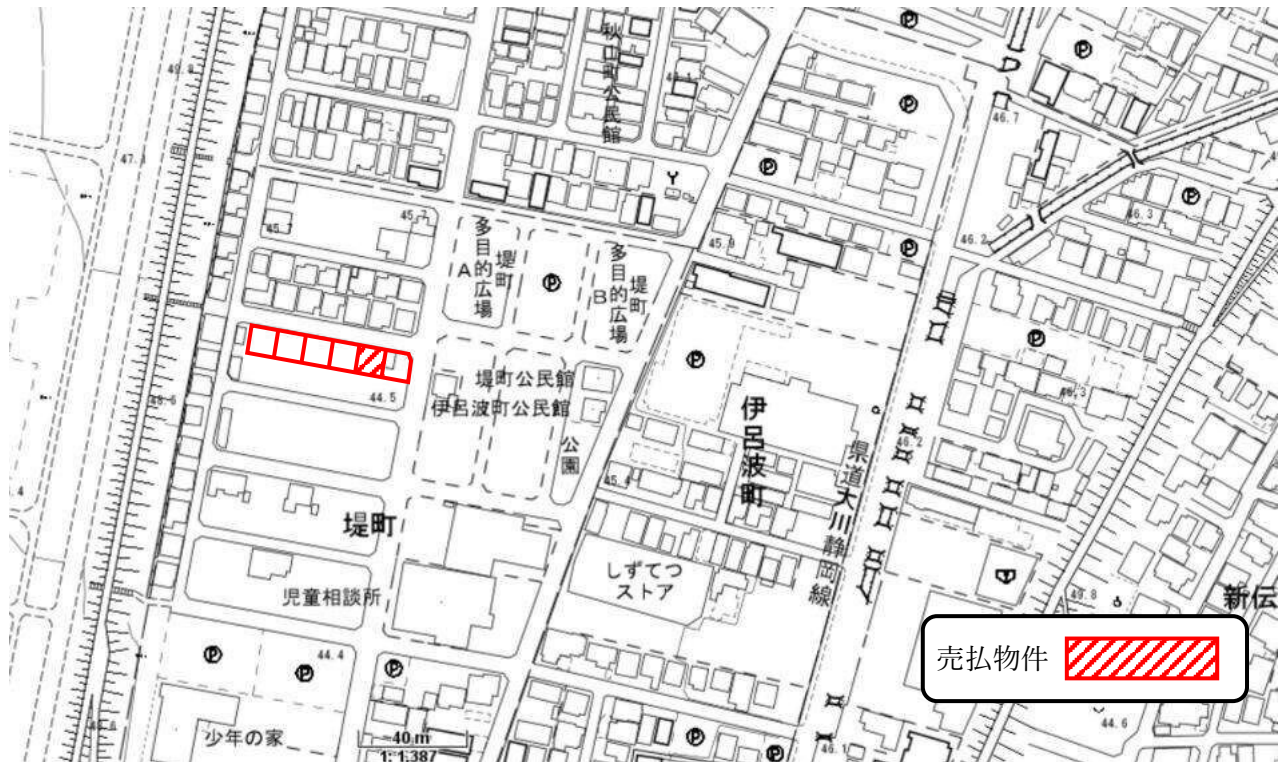
物件調書

物件番号	7 — 5	担当課	住宅政策課
		連絡先	054-221-1590
予定価格 (最低売却価格)	11,480,000 円		

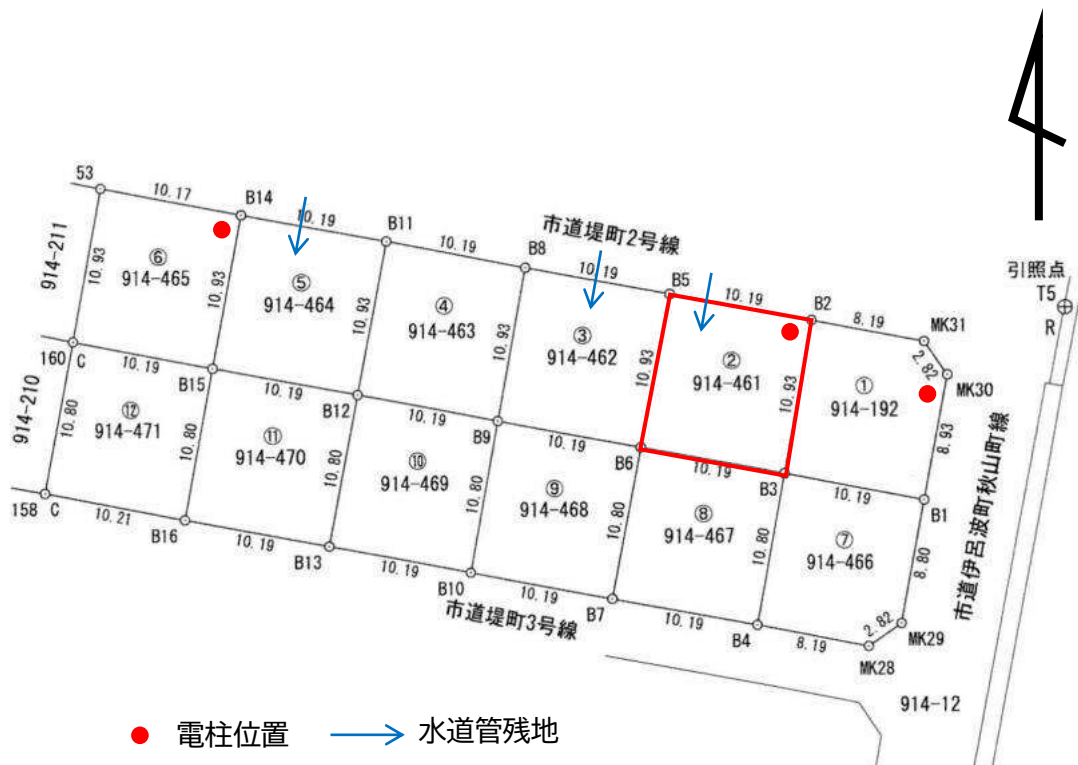
所在地（地番）		現況地目	登記地目	実測地積	登記地積	土地の形状
葵区堤町 914 番 461		宅地	宅地	111.46 ㎡	111.46 ㎡	整形地
法令に基づく 制限の概要	用途地域	第二種中高層住居 専用地域		斜線制限	あり	
	指定建ぺい率	60%		日影規制	あり	
	指定容積率	200%		高度地区	最高限 2 種（16m）	
	その他	居住誘導区域、屋外広告物第 1 種普通規制地域				
	*各制限内容の詳細は、静岡市都市計画情報インターネット提供サービス等をご確認ください。 参考 URL : https://www.city.shizuoka.lg.jp/s5698/s007693.html					
処理供給 施設の状況	名称	設置状況等		事業所名		連絡先
	電気	引込可能		中部電力パワーグリッド(株)		0120-983-676
	上水道	接面道路接続可		水道建設・維持課		054-270-9135
	下水道	接面道路接続可		下水道維持課		054-270-9235
	都市ガス	接面道路接続可		静岡ガスお客様コンタクト センター		0570-020-161 0545-52-2260
	*設置状況等の詳細は、各事業所へ直接お問い合わせください。					
交通機関	手段	駅名・停留所名		方角	距離	
	鉄道	JR 東海道本線 静岡駅		南東	約 4.6 km	
	バス	静岡ジャストライン 伊呂波町 静岡ジャストライン 秋山町		南東 北東	約 300m 約 300m	
公共施設	名称	距離		名称	距離	
	葵区役所	南東 約 4.0 km		こすもすこども園	北東 約 450m	
	井宮北小学校	北東 約 800m		児童相談所	南東 約 210m	
	籠上中学校	南東 約 1.6 km		静岡秋山郵便局	南東 約 650m	
参考事項						
1 当該物件は現状での引き渡しとなります。						
2 引き渡し後に生じた費用は落札した方の負担になります。						
3 当該物件を取得できる方は、法人以外で、かつ小学生以下の子どもがいる世帯です。						
4 当該物件は、専用住宅又は併用住宅の敷地（非住宅部分の床面積が建築物の延べ床面積の 2 分の 1 未満のもの）の用途として使用してください。						
5 静岡市が公開している水害ハザードマップにおいて、洪水による水害等が想定される地域です。						
6 敷地前面道路内の側溝（開渠）は、令和 8 年 3 月末までに整備し蓋がかかる予定です。						
7 敷地内に電柱が設置されます。また、宅内引込済の水道管が残地しています。						
8 当該敷地南側空地は、令和 8 年度以降売却予定です。						

物件調書

案内図【物件番号： 7-5】



明細図



*形状及び延長は、おおよその数値です。土地の正確な形状を表すものではありません。

物件調書

現況写真【物件番号： 7 - 5 】



物 件 調 査



物件調書

物件番号	7 — 6	担当課	住宅政策課
		連絡先	054-221-1590
予定価格 (最低売却価格)	11,480,000 円		

所在地（地番）		現況地目	登記地目	実測地積	登記地積	土地の形状
葵区堤町 914 番 462		宅地	宅地	111.45 ㎡	111.45 ㎡	整形地
法令に基づく 制限の概要	用途地域	第二種中高層住居 専用地域		斜線制限	あり	
	指定建ぺい率	60%		日影規制	あり	
	指定容積率	200%		高度地区	最高限 2 種（16m）	
	その他	居住誘導区域、屋外広告物第 1 種普通規制地域				
	*各制限内容の詳細は、静岡市都市計画情報インターネット提供サービス等をご確認ください。 参考 URL : https://www.city.shizuoka.lg.jp/s5698/s007693.html					
処理供給 施設の状況	名称	設置状況等		事業所名	連絡先	
	電気	引込可能		中部電力パワーグリッド(株)	0120-983-676	
	上水道	接面道路接続可		水道建設・維持課	054-270-9135	
	下水道	接面道路接続可		下水道維持課	054-270-9235	
	都市ガス	接面道路接続可		静岡ガスお客様コンタクト センター	0570-020-161 0545-52-2260	
	*設置状況等の詳細は、各事業所へ直接お問い合わせください。					
交通機関	手段	駅名・停留所名		方角	距離	
	鉄道	JR 東海道本線 静岡駅		南東	約 4.6 km	
	バス	静岡ジャストライン 伊呂波町 静岡ジャストライン 秋山町		南東 北東	約 300m 約 300m	
公共施設	名称	距離		名称	距離	
	葵区役所	南東 約 4.0 km		こすもすこども園	北東 約 450m	
	井宮北小学校	北東 約 800m		児童相談所	南東 約 210m	
	籠上中学校	南東 約 1.6 km		静岡秋山郵便局	南東 約 650m	
参考事項						
1 当該物件は現状での引き渡しとなります。						
2 引き渡し後に生じた費用は落札した方の負担になります。						
3 当該物件を取得できる方は、法人以外で、かつ小学生以下の子どもがいる世帯です。						
4 当該物件は、専用住宅又は併用住宅の敷地（非住宅部分の床面積が建築物の延べ床面積の 2 分の 1 未満のもの）の用途として使用してください。						
5 静岡市が公開している水害ハザードマップにおいて、洪水による水害等が想定される地域です。						
6 敷地前面道路内の側溝（開渠）は、令和 8 年 3 月末までに整備し蓋がかかる予定です。						
7 宅内引込済の水道管が残地しています。また、ゴミ集積所は移設予定です。						
8 当該敷地南側空地は、令和 8 年度以降売却予定です。						

物件調書

現況写真【物件番号： 7 - 6 】



物 件 調 査



物件調書

物件番号	7 — 7	担当課	住宅政策課
		連絡先	054-221-1590
予定価格 (最低売却価格)	11,480,000 円		

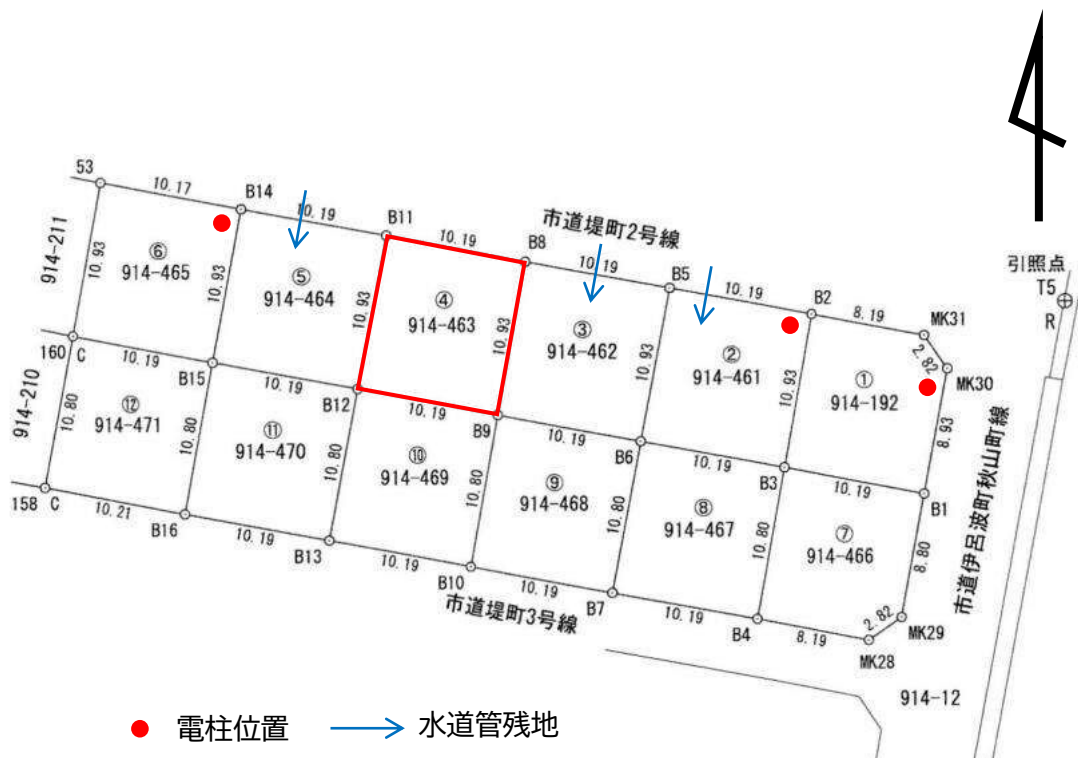
所在地（地番）		現況地目	登記地目	実測地積	登記地積	土地の形状
葵区堤町 914 番 463		宅地	宅地	111.47 m ²	111.47 m ²	整形地
法令に基づく 制限の概要	用途地域	第二種中高層住居 専用地域		斜線制限	あり	
	指定建ぺい率	60%		日影規制	あり	
	指定容積率	200%		高度地区	最高限 2 種（16m）	
	その他	居住誘導区域、屋外広告物第 1 種普通規制地域				
	*各制限内容の詳細は、静岡市都市計画情報インターネット提供サービス等をご確認ください。 参考 URL : https://www.city.shizuoka.lg.jp/s5698/s007693.html					
処理供給 施設の状況	名称	設置状況等		事業所名	連絡先	
	電気	引込可能		中部電力パワーグリッド(株)	0120-983-676	
	上水道	接面道路接続可		水道建設・維持課	054-270-9135	
	下水道	接面道路接続可		下水道維持課	054-270-9235	
	都市ガス	接面道路接続可		静岡ガスお客様コンタクト センター	0570-020-161 0545-52-2260	
	*設置状況等の詳細は、各事業所へ直接お問い合わせください。					
交通機関	手段	駅名・停留所名		方角	距離	
	鉄道	JR 東海道本線 静岡駅		南東	約 4.6 km	
	バス	静岡ジャストライン 伊呂波町 静岡ジャストライン 秋山町		南東 北東	約 300m 約 300m	
公共施設	名称	距離		名称	距離	
	葵区役所	南東 約 4.0 km		こすもすこども園	北東 約 450m	
	井宮北小学校	北東 約 800m		児童相談所	南東 約 210m	
	籠上中学校	南東 約 1.6 km		静岡秋山郵便局	南東 約 650m	
参考事項						
1 当該物件は現状での引き渡しとなります。 2 引き渡し後に生じた費用は落札した方の負担になります。 3 当該物件を取得できる方は、法人以外で、かつ小学生以下の子どもがいる世帯です。 4 当該物件は、専用住宅又は併用住宅の敷地（非住宅部分の床面積が建築物の延べ床面積の 2 分の 1 未満のもの）の用途として使用してください。 5 静岡市が公開している水害ハザードマップにおいて、洪水による水害等が想定される地域です。 6 敷地前面道路内の側溝（開渠）は、令和 8 年 3 月末までに整備し蓋がかかる予定です。 7 当該敷地南側空地は、令和 8 年度以降売却予定です。						

物件調書

案内図【物件番号： 7-7 】



明細図



*形状及び延長は、およその数値です。土地の正確な形状を表すものではありません。

物件調書

現況写真【物件番号： 7 - 7 】



物件調書



物件調書

物件番号	7 — 8	担当課	住宅政策課
		連絡先	054-221-1590
予定価格 (最低売却価格)	11,480,000 円		

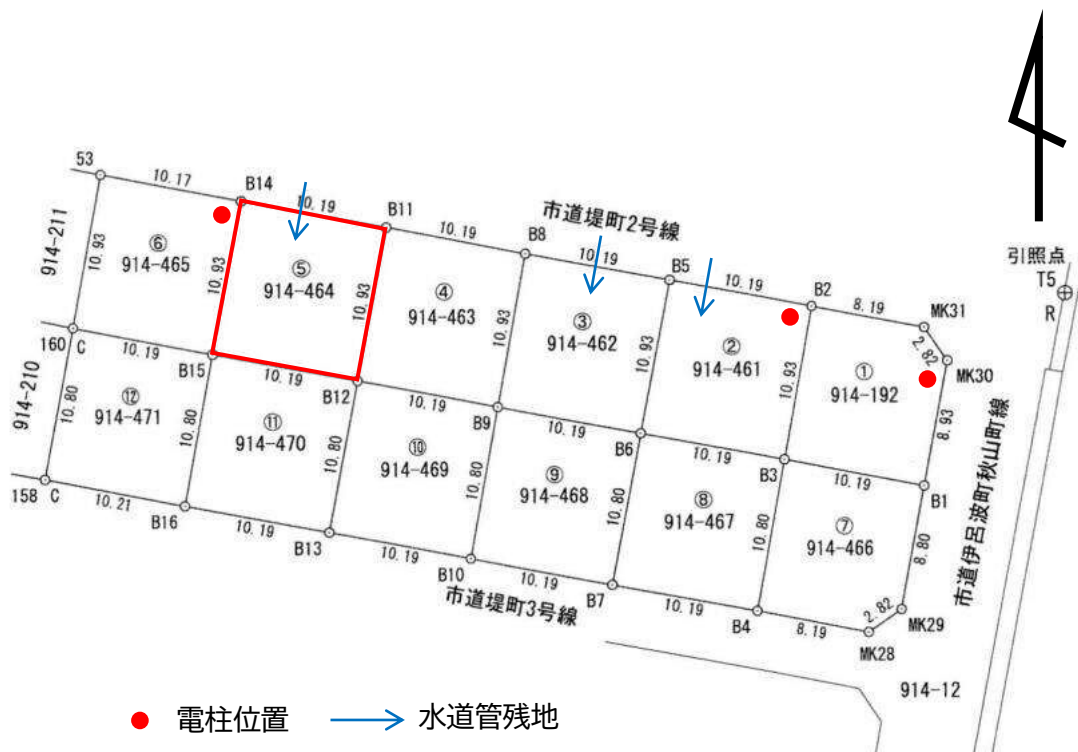
所在地（地番）		現況地目	登記地目	実測地積	登記地積	土地の形状
葵区堤町 914 番 464		宅地	宅地	111.45 m ²	111.45 m ²	整形地
法令に基づく 制限の概要	用途地域	第二種中高層住居 専用地域		斜線制限	あり	
	指定建ぺい率	60%		日影規制	あり	
	指定容積率	200%		高度地区	最高限 2 種（16m）	
	その他	居住誘導区域、屋外広告物第 1 種普通規制地域				
	*各制限内容の詳細は、静岡市都市計画情報インターネット提供サービス等をご確認ください。 参考 URL : https://www.city.shizuoka.lg.jp/s5698/s007693.html					
処理供給 施設の状況	名称	設置状況等		事業所名	連絡先	
	電気	引込可能		中部電力パワーグリッド(株)	0120-983-676	
	上水道	接面道路接続可		水道建設・維持課	054-270-9135	
	下水道	接面道路接続可		下水道維持課	054-270-9235	
	都市ガス	接面道路接続可		静岡ガスお客様コンタクト センター	0570-020-161 0545-52-2260	
	*設置状況等の詳細は、各事業所へ直接お問い合わせください。					
交通機関	手段	駅名・停留所名		方角	距離	
	鉄道	JR 東海道本線 静岡駅		南東	約 4.6 km	
	バス	静鉄ジャストライン 伊呂波町 静鉄ジャストライン 秋山町		南東 北東	約 300m 約 300m	
公共施設	名称	距離		名称	距離	
	葵区役所	南東 約 4.0 km		こすもすこども園	北東 約 450m	
	井宮北小学校	北東 約 800m		児童相談所	南東 約 210m	
	籠上中学校	南東 約 1.6 km		静岡秋山郵便局	南東 約 650m	
参考事項						
1 当該物件は現状での引き渡しとなります。 2 引き渡し後に生じた費用は落札した方の負担になります。 3 当該物件を取得できる方は、法人以外で、かつ小学生以下の子どもがいる世帯です。 4 当該物件は、専用住宅又は併用住宅の敷地（非住宅部分の床面積が建築物の延べ床面積の 2 分の 1 未満のもの）の用途として使用してください。 5 静岡市が公開している水害ハザードマップにおいて、洪水による水害等が想定される地域です。 6 敷地前面道路内の側溝（開渠）は、令和 8 年 3 月末までに整備し蓋がかかる予定です。 7 宅内引込済の水道管が残地しています。 8 当該敷地南側空地は、令和 8 年度以降売却予定です。						

物件調書

案内図【物件番号： 7-8 】



明細図



*形状及び延長は、およその数値です。土地の正確な形状を表すものではありません。

物件調書

現況写真【物件番号： 7 - 8 】



物 件 調 査



物件調書

物件番号	7 — 9	担当課	住宅政策課
		連絡先	054-221-1590
予定価格 (最低売却価格)	11,470,000 円		

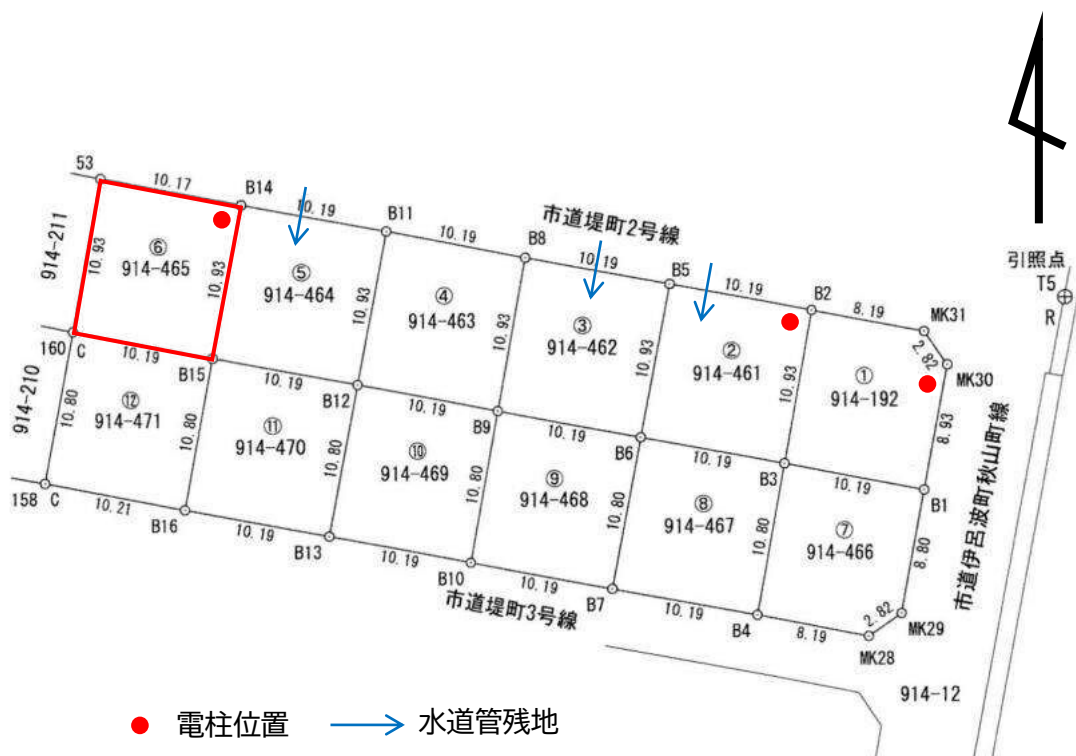
所在地（地番）		現況地目	登記地目	実測地積	登記地積	土地の形状
葵区堤町 914 番 465		宅地	宅地	111.35 ㎡	111.35 ㎡	整形地
法令に基づく 制限の概要	用途地域	第二種中高層住居 専用地域		斜線制限	あり	
	指定建ぺい率	60%		日影規制	あり	
	指定容積率	200%		高度地区	最高限 2 種（16m）	
	その他	居住誘導区域、屋外広告物第 1 種普通規制地域				
	*各制限内容の詳細は、静岡市都市計画情報インターネット提供サービス等をご確認ください。 参考 URL : https://www.city.shizuoka.lg.jp/s5698/s007693.html					
処理供給 施設の状況	名称	設置状況等		事業所名	連絡先	
	電気	引込可能		中部電力パワーグリッド(株)	0120-983-676	
	上水道	接面道路接続可		水道建設・維持課	054-270-9135	
	下水道	接面道路接続可		下水道維持課	054-270-9235	
	都市ガス	接面道路接続可		静岡ガスお客様コンタクト センター	0570-020-161 0545-52-2260	
	*設置状況等の詳細は、各事業所へ直接お問い合わせください。					
交通機関	手段	駅名・停留所名		方角	距離	
	鉄道	JR 東海道本線 静岡駅		南東	約 4.6 km	
	バス	静岡ジャストライン 伊呂波町 静岡ジャストライン 秋山町		南東 北東	約 300m 約 300m	
公共施設	名称	距離		名称	距離	
	葵区役所	南東 約 4.0 km		こすもすこども園	北東 約 450m	
	井宮北小学校	北東 約 800m		児童相談所	南東 約 210m	
	籠上中学校	南東 約 1.6 km		静岡秋山郵便局	南東 約 650m	
参考事項						
1 当該物件は現状での引き渡しとなります。 2 引き渡し後に生じた費用は落札した方の負担になります。 3 当該物件を取得できる方は、法人以外で、かつ小学生以下の子どもがいる世帯です。 4 当該物件は、専用住宅又は併用住宅の敷地（非住宅部分の床面積が建築物の延べ床面積の 2 分の 1 未満のもの）の用途として使用してください。 5 静岡市が公開している水害ハザードマップにおいて、洪水による水害等が想定される地域です。 6 敷地前面道路内の側溝（開渠）は、令和 8 年 3 月末までに整備し蓋がかかる予定です。 7 敷地内に電柱が設置されます。 8 当該敷地南側空地は、令和 8 年度以降売却予定です。						

物件調書

案内図【物件番号： 7-9】



明細図



*形状及び延長は、おおよその数値です。土地の正確な形状を表すものではありません。

物件調書

現況写真【物件番号： 7 - 9 】



物 件 調 査



物 件 調 書

物件番号	7-10	担当課	住宅政策課
		連絡先	054-221-1590
予定価格 (最低売却価格)	5,397,000 円		

所在地（地番）		現況地目	登記地目	実測地積	登記地積	土地の形状
駿河区高松 3399 番		宅地	宅地	130.11 ㎡	130.11 ㎡	整形地
法令に基づく 制限の概要	用途地域	第一種中高層住居 専用地域		斜線制限	あり	
	指定建ぺい率	60%		日影規制	あり	
	指定容積率	200%		高度地区	最高限 2 種（16m）	
	その他	居住誘導区域、屋外広告物第 2 種特別規制地域				
	＊各制限内容の詳細は、静岡市都市計画情報インターネット提供サービス等をご確認ください。 参考 URL： https://www.city.shizuoka.lg.jp/s5698/s007693.html					
処理供給 施設の状況	名称	設置状況等		事業所名		連絡先
	電気	引込可能		中部電力パワーグリッド(株)		0120-983-676
	上水道	接面道路接続可		水道建設・維持課		054-270-9135
	下水道	接面道路接続可		下水道維持課		054-270-9235
	都市ガス	接面道路接続可		静岡ガスお客様コンタクト センター		0570-020-161 0545-52-2260
	＊設置状況等の詳細は、各事業所へ直接お問い合わせください。					
交通機関	手段	駅名・停留所名		方角	距離	
	鉄道	JR 東海道本線 静岡駅		北西	約 4.0 km	
	バス	静鉄ジャストライン 浜敷地		北東	約 300m	
公共施設	名称	距離		名称	距離	
	駿河区役所	北西 約 2.5 km		大里東幼稚園	北方 約 400m	
	大里東小学校	北東 約 360m		高松こども園	北西 約 700m	
	南中学校	北東 約 1.1 km		浜敷地公園	隣地	
参考事項						

- 1 当該物件は現状での引き渡しとなります。
- 2 引き渡し後に生じた費用は落札した方の負担になります。
- 3 静岡市が公開している水害ハザードマップにおいて、津波浸水や洪水による水害等が想定される地域です。

案内図【物件番号： 7-10 】



Floor plan of a rectangular room. The room is defined by a red border. The dimensions are labeled as follows:

- Top horizontal dimension: 15.37
- Bottom horizontal dimension: 15.37
- Left vertical dimension: 8.16
- Right vertical dimension: 8.16
- Area: 3399

The room is situated within a larger building footprint, with a 5.00 unit offset from the left wall and a 5.00 unit offset from the bottom wall. The room is labeled with the number 3399.

4

*形状及び延長は、おおよその数値です。土地の正確な形状を表すものではありません。

物 件 調 書

現況写真【物件番号： 7－10 】



物件調書

物件番号	7 — 11	担当課	住宅政策課
		連絡先	054-221-1590
予定価格 (最低売却価格)	16,720,000 円		

所在地（地番）		現況地目	登記地目	実測地積	登記地積	土地の形状
清水区八千代町 129 番		宅地	宅地	203.42 m ²	203.42 m ²	整形地
法令に基づく 制限の概要	用途地域	第二種住居地域		斜線制限	あり	
	指定建ぺい率	60%		日影規制	あり	
	指定容積率	200%		高度地区	最高限 3 種（19m）	
	その他	居住誘導区域、駐車場整備地区、駐車場附置義務条例適用区域（周辺地区）、屋外広告物第 1 種普通規制地域				
	*各制限内容の詳細は、静岡市都市計画情報インターネット提供サービス等をご確認ください。 参考 URL : https://www.city.shizuoka.lg.jp/s5698/s007693.html					
処理供給 施設の状況	名称	設置状況等		事業所名		連絡先
	電気	引込可能		中部電力パワーグリッド(株)		0120-983-676
	上水道	宅内引込済		水道事務所		054-354-2745
	下水道	宅内引込済		下水道事務所		054-354-2744
	都市ガス	宅内引込済		静岡ガスお客様コンタクトセンター		0570-020-161 0545-52-2260
	*設置状況等の詳細は、各事業所へ直接お問い合わせください。					
交通機関	手段	駅名・停留所名			方角	距離
	鉄道	静岡鉄道静岡清水線 入江岡駅			北西	約 1.8 km
	バス	静鉄ジャストライン 第三中学校前			西方	約 70m
公共施設	名称	距離		名称	距離	
	清水区役所	北東 約 2.0 km		梅花幼稚園	北西 約 500m	
	清水小学校	東方 約 220m		清水こども園	北方 約 800m	
	清水第三中学校	西方 約 70m		清水生涯学習交流館	東方 約 600m	
参考事項						

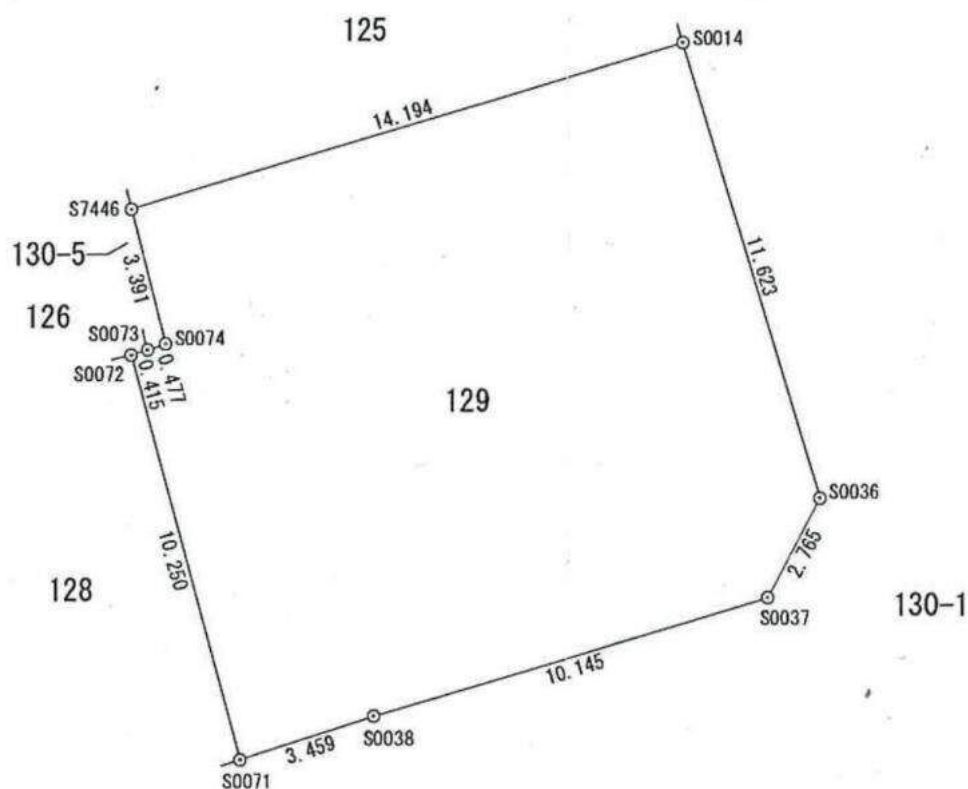
- 1 当該物件は現状での引き渡しとなります。
- 2 引き渡し後に生じた費用は落札した方の負担になります。
- 3 静岡市が公開している水害ハザードマップにおいて、津波浸水や洪水による水害等が想定される地域です。
- 4 当該物件北側の清水区八千代町 125 番との境界線上に存する構造物（ブロック塀）は共有物となります。

物件調書

案内図【物件番号： 7-11】



明細図



*形状及び延長は、おおよその数値です。土地の正確な形状を表すものではありません。

物 件 調 書

現況写真【物件番号： 7-11 】



物 件 調 書

物件番号	7－12	担当課	住宅政策課
		連絡先	054-221-1590
予定価格 (最低売却価格)	164,300,000 円		

所在地（地番）		現況地目	登記地目	実測地積	登記地積	土地の形状
清水区中矢部町 48 番		宅地	宅地	2175.70 ㎡	2175.70 ㎡	矩形地
法令に基づく 制限の概要	用途地域	第一種中高層住居 専用地域		斜線制限	あり	
	指定建ぺい率	60%		日影規制	あり	
	指定容積率	200%		高度地区	最高限 2 種（16m）	
	その他	居住誘導区域、屋外広告物第 1 種普通規制地域				
	＊各制限内容の詳細は、静岡市都市計画情報インターネット提供サービス等をご確認ください。 参考 URL： https://www.city.shizuoka.lg.jp/s5698/s007693.html					
処理供給 施設の状況	名称	設置状況等		事業所名		連絡先
	電気	引込可能		中部電力パワーグリッド(株)		0120-983-676
	上水道	接面道路接続可		水道事務所		054-354-2745
	下水道	接面道路接続可		下水道事務所		054-354-2744
	都市ガス	接面道路接続可		静岡ガスお客様コンタクト センター		0570-020-161 0545-52-2260
	＊設置状況等の詳細は、各事業所へ直接お問い合わせください。					
交通機関	手段	駅名・停留所名		方角	距離	
	鉄道	静岡鉄道静岡清水線 桜橋駅		北方	約 1.7 km	
	バス	静鉄ジャストライン 中矢部町		北西	約 170m	
公共施設	名称	距離		名称	距離	
	清水区役所	北東 約 2.5 km		川原こども園	西方 約 600m	
	岡小学校	北方 約 1.0 km		矢部こども園	南西 約 900m	
	清水第二中学校	北方 約 1.2 km		清水北矢部郵便局	北東 約 450m	
参考事項						

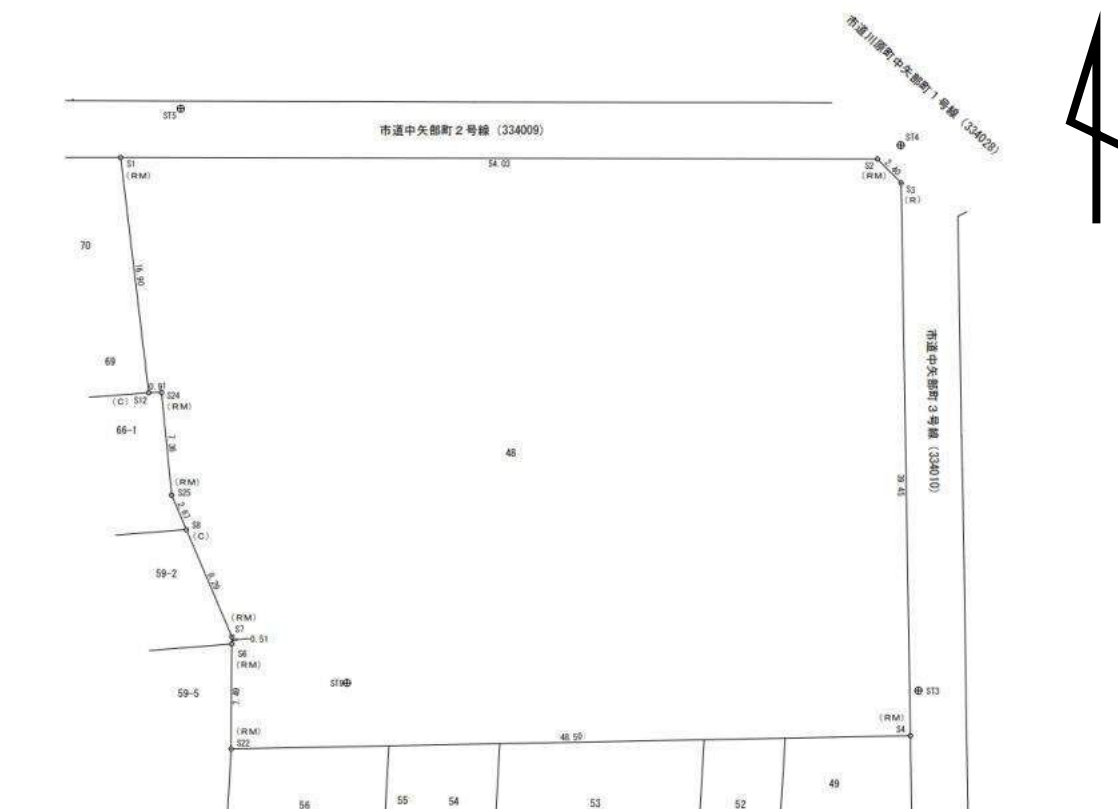
- 1 当該物件は現状での引き渡しとなります。
- 2 引き渡し後に生じた費用は落札した方の負担になります。
- 3 静岡市が公開している水害ハザードマップにおいて、洪水による水害等が想定される地域です。

物件調書

案内図【物件番号： 7-12】



明細図



*形状及び延長は、おおよその数値です。土地の正確な形状を表すものではありません。

物件調書

現況写真【物件番号： 7-12 】



物 件 調 書

物件番号	7－13	担当課	管財課
		連絡先	054－221－1181
予定価格 (最低売却価格)	5,260,498 円		

所在地（地番）		現況地目	登記地目	実測地積	登記地積	土地の形状
清水区興津中町字東下側 1898 番		宅地	宅地	119.76 m ²	119.76 m ²	整形地
法令に基づく 制限の概要	用途地域	第二種住居地域		斜線制限	あり	
	指定建ぺい率	60%		日影規制	あり	
	指定容積率	200%		高度地区	最高限 3 種（19m）	
	その他	居住誘導区域（利便性の高い市街地形成区域） 屋外広告物特別規制地域（第 2 種特別規制地域）				
	*各制限内容の詳細は、静岡市都市計画情報インターネット提供サービス等をご確認ください。 参考 URL : https://www.city.shizuoka.lg.jp/s5698/s007693.html					
処理供給 施設の状況	名称	設置状況等		事業所名		連絡先
	電気	引込可能		中部電力パワーグリッド(株)		0120-921-691
	上水道	接面道路接続可		上下水道		054-221-1132
	下水道	接面道路接続可		お客様サービスセンター		
	都市ガス	接面道路接続可		静岡ガス(株) 静岡支社		054-285-2111
	*設置状況等の詳細は、各事業所へ直接お問い合わせください。					
交通機関	手段	駅名・停留所名			方角	距離
	鉄道	JR 東海道線 興津駅			西	約 700m
	バス	静鉄バス 興津中町			西	約 300m
公共施設	名称	距離		名称	距離	
	清水興津小学校	北西方 約 290m		清水興津中学校	北西方 約 950m	
	興津生涯学習交流館	南西方 約 1.4km		興津北こども園	北西方 約 1.7km	
	清水清見潟公園 (清見寺)	南西方 約 1.8km				
参考事項						

当該物件は現状での引渡しとなります。
引渡し後に生じた費用はすべて落札された方の負担となります。

物件調書

案内図【物件番号： 7—13 】

地理院地図
GSI Maps

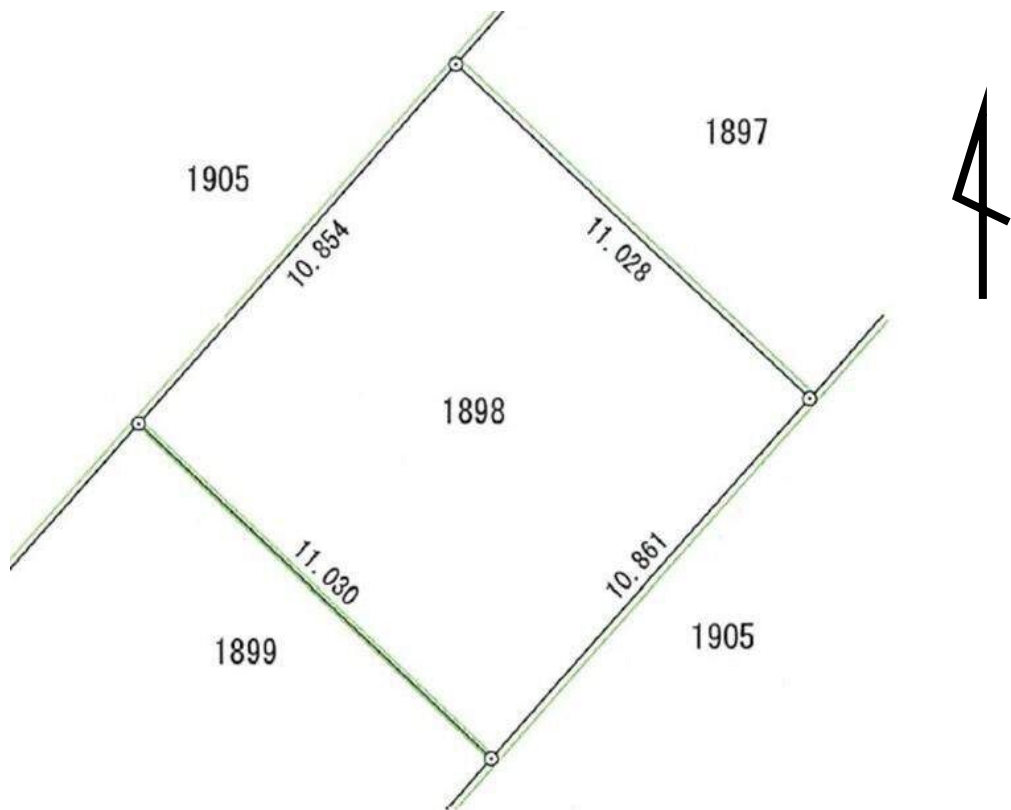
清水区興津中町1898番



売払物件



明細図



*形状及び延長は、おおよその数値です。土地の正確な形状を表すものではありません。

物 件 調 書

現況写真【物件番号： 7－13 】



物件調書

物件番号	7 — 14	担当課	管財課
		連絡先	054-221-1181
予定価格 (最低売却価格)	1,870,000 円		

所在地（地番）		現況地目	登記地目	実測地積	登記地積	土地の形状	
清水区興津中町字東下側 1901 番		宅地	宅地	62.48 m ²	62.48 m ²	整形地	
法令に基づく 制限の概要	用途地域	第二種住居地域		斜線制限		あり	
	指定建ぺい率	60%		日影規制		あり	
	指定容積率	200%		高度地区		最高限 3 種（19m）	
	その他	居住誘導区域（利便性の高い市街地形成区域） 屋外広告物特別規制地域（第 2 種特別規制地域）					
	*各制限内容の詳細は、静岡市都市計画情報インターネット提供サービス等をご確認ください。 参考 URL： https://www.city.shizuoka.lg.jp/s5698/s007693.html						
処理供給 施設の状況	名称	設置状況等		事業所名		連絡先	
	電気	引込可能		中部電力パワーグリッド(株)		0120-921-691	
	上水道	接面道路接続可		上下水道		054-221-1132	
	下水道	接面道路接続可		お客様サービスセンター			
	都市ガス	接面道路接続可		静岡ガス(株) 静岡支社		054-285-2111	
	*設置状況等の詳細は、各事業所へ直接お問い合わせください。						
交通機関	手段	駅名・停留所名			方角	距離	
	鉄道	JR 東海道線本線 興津駅			西	約 700m	
	バス	静鉄バス 興津中町			西	約 300m	
公共施設	名称		距離		名称		距離
	清水興津小学校		北西方 約 290m		清水興津中学校		北西方 約 950m
	興津生涯学習交流館		南西方 約 1.4km		興津北こども園		北西方 約 1.7km
	清水清見潟公園 (清見寺)		南西方 約 1.8km				

参考事項

当該物件は現状での引渡しとなります。

引渡し後に生じた費用はすべて落札された方の負担となります。

敷地内に隣接建物の雨樋（約7cm）と雨樋マス（約1cm）が越境しています。

隣接建物所有者との間に覚書を締結しています。将来的に建て替えや撤去の際には、隣接建物所有者の負担と責任において越境の解消を行います。落札者には、覚書の継承を行います。

物件調書

案内図【物件番号： 7-14 】

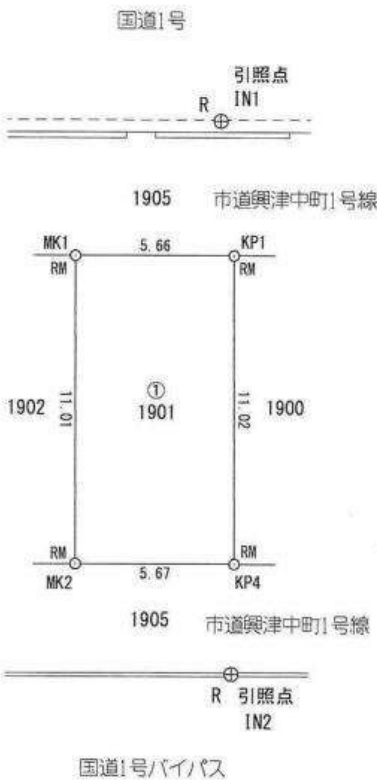
地理院地図

GSI Maps

清水区興津中町1901番



明細図



*形状及び延長は、おおよその数値です。土地の正確な形状を表すものではありません。

物 件 調 書

現況写真【物件番号： 7-14 】



物件調書

物件番号	7 — 15	担当課	管財課
		連絡先	054-221-1181
予定価格 (最低売却価格)	4,230,000 円		

所在地（地番）		現況地目	登記地目	実測地積	登記地積	土地の形状	
清水区二の丸町 85 番 9		宅地	宅地	55.53 ㎡	55.53 ㎡	整形地	
法令に基づく 制限の概要	用途地域	近隣商業地域		斜線制限	なし		
	指定建蔽率	80%		日影規制	なし		
	指定容積率	300%		高度地区	最高限 5 種（31m）		
	その他	準防火地域、駐車場整備地区、駐輪場附置義務適用区域 居住誘導区域（利便性の高い市街地形成区域） 商業地域及び指定近隣商業地域・駐車場附置義務条例区域 屋外広告物普通規制地域・第 2 種普通規制地域					
	* 各制限内容の詳細は、静岡市都市計画情報インターネット提供サービス等をご確認ください。 参考 URL： https://www.city.shizuoka.lg.jp/s5698/s007693.html						
処理供給 施設の状況	名称	設置状況等		事業所名		連絡先	
	電気	引込可能		中部電力パワーグリッド(株)		0120-921-691	
	上水道	接面道路接続可		上下水道		054-221-1132	
	下水道	接面道路接続可		お客様サービスセンター			
	都市ガス	接面道路接続可		静岡ガス(株) 静岡支社		054-285-2111	
* 設置状況等の詳細は、各事業所へ直接お問い合わせください。							
交通機関	手段	駅名・停留所名			方角	距離	
	鉄道	JR 東海道線本線 清水駅			東	約 900m	
	バス	静鉄バス 大手町			北東	約 350m	
公共施設	名称		距離		名称		距離
	清水江尻小学校		西方 約 190m		清水第一中学校		北東方 約 800m
	江尻生涯学習交流館		北東方 約 280m		はーとぴあ 清水		北東方 約 500m
	清水東高等学校		北方 約 850m		清水区役所		南東方 約 1.2km
参考事項							

当該物件は現状での引渡しとなります。

引渡し後に生じた費用はすべて落札された方の負担となります。

物件調書

案内図【物件番号： 7-15】

地理院地図
GSI Maps

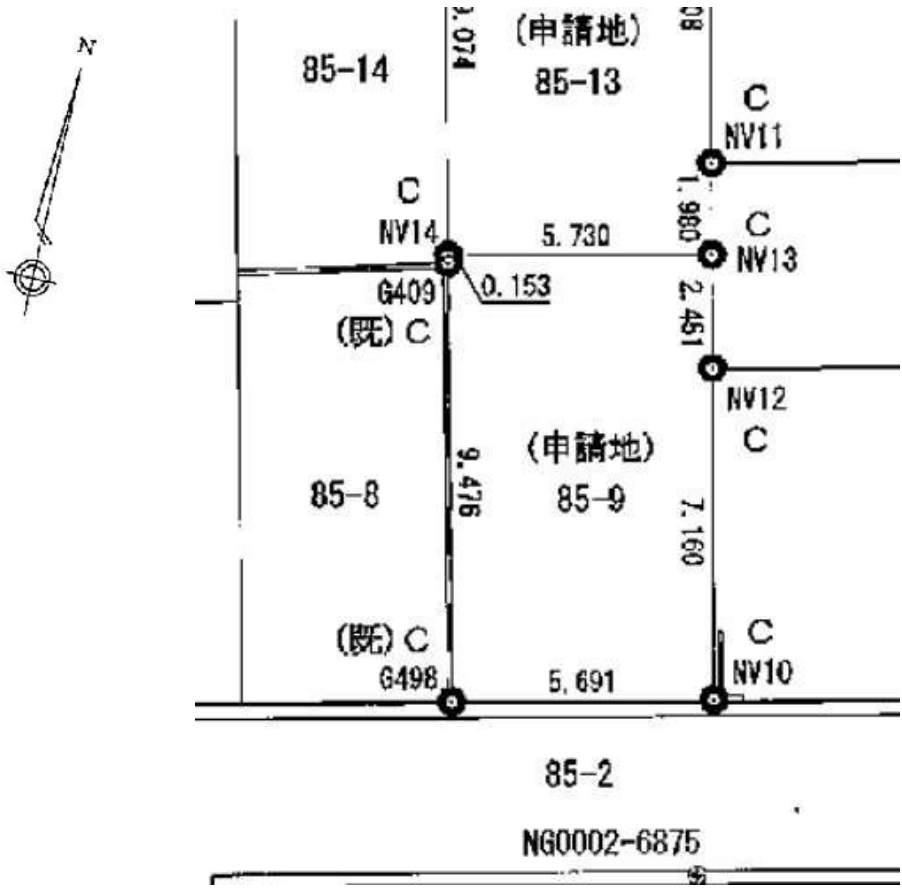
清水区二の丸町85番9



売払物件



明細図



*形状及び延長は、おおよその数値です。土地の正確な形状を表すものではありません。

物 件 調 書

現況写真【物件番号： 7 - 15 】



物件調書

物件番号	7 — 16	担当課	管財課
		連絡先	054-221-1181
予定価格 (最低売却価格)	4,350,000 円		

所在地（地番）		現況地目	登記地目	実測地積	登記地積	土地の形状	
清水区北矢部町二丁目 420 番 8		宅地	宅地	56.09 m ²	56.09 m ²	整形地	
法令に基づく 制限の概要	用途地域	第一種住居地域		斜線制限	あり		
	指定建ぺい率	60%		日影規制	あり		
	指定容積率	200%		高度地区	最高限 3 種（19m）		
	その他	居住誘導区域（利便性の高い市街地形成区域） 屋外広告物普通規制地域・第 1 種普通規制地域					
	*各制限内容の詳細は、静岡市都市計画情報インターネット提供サービス等をご確認ください。 参考 URL： https://www.city.shizuoka.lg.jp/s5698/s007693.html						
処理供給 施設の状況	名称	設置状況等		事業所名		連絡先	
	電気	引込可能		中部電力パワーグリッド(株)		0120-921-691	
	上水道	接面道路接続可		上下水道		054-221-1132	
	下水道	接面道路接続可		お客様サービスセンター			
	都市ガス	接面道路接続可		静岡ガス(株) 静岡支社		054-285-2111	
*設置状況等の詳細は、各事業所へ直接お問い合わせください。							
交通機関	手段	駅名・停留所名			方角	距離	
	鉄道	静鉄電車 桜橋駅			北西	約 1.7km	
	バス	静鉄バス 第三中学校前 [清水]			東	約 350m	
公共施設	名称		距離		名称		距離
	清水小学校		東方 約 500m		清水第三中学校		東方 約 160m
	清水生涯学習交流館		東方 約 850m		清水総合運動場		南東方 約 1.2km
	JR 清水駅		北方 約 2.8km		清水区役所		北方 約 2km
参考事項							

当該物件は現状での引渡しとなります。

引渡し後に生じた費用はすべて落札された方の負担となります。

物件調書

案内図【物件番号： 7-16】

地理院地図
GSI Maps

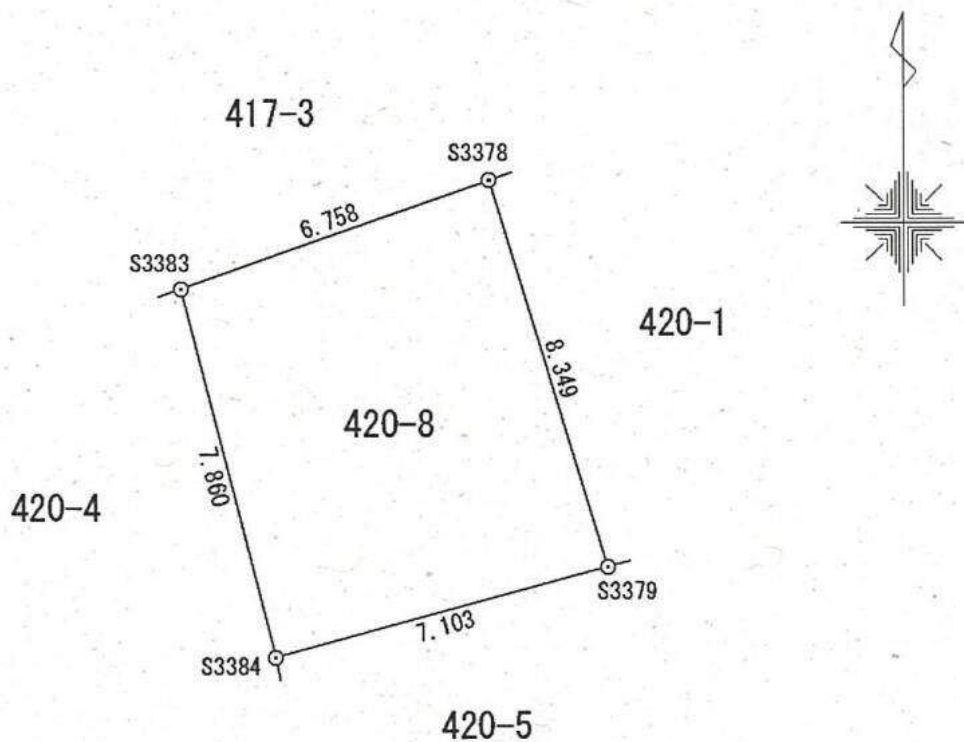
清水区北矢部町二丁目420番8



売払物件



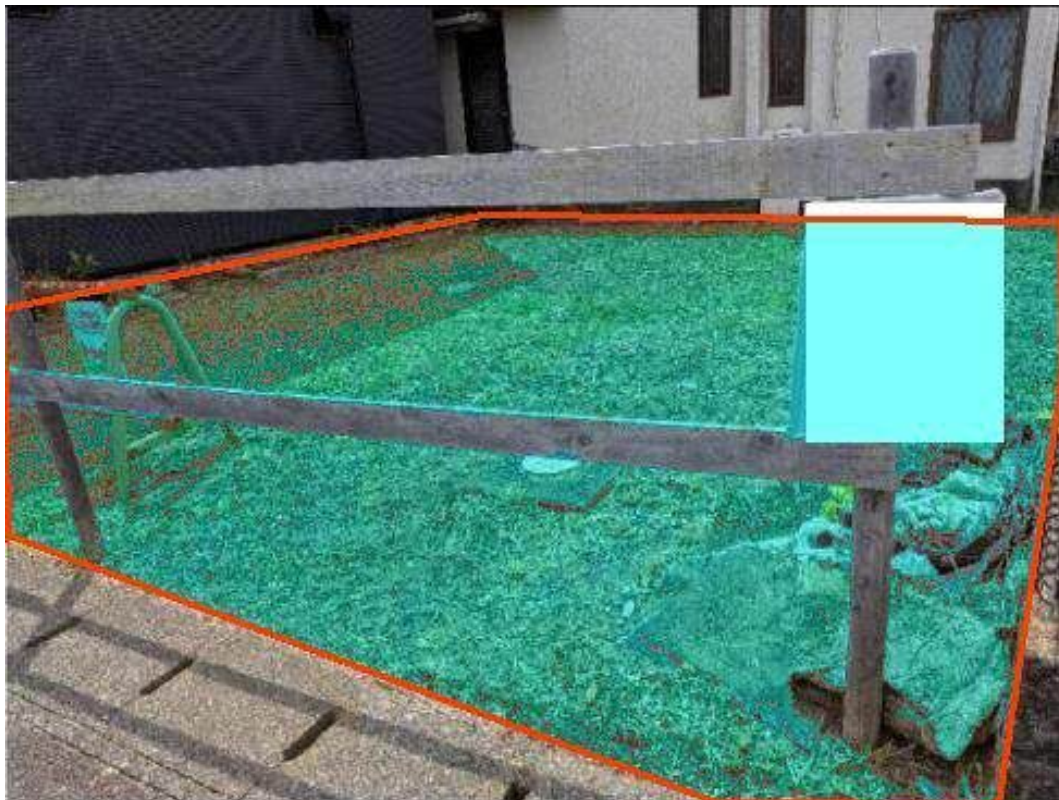
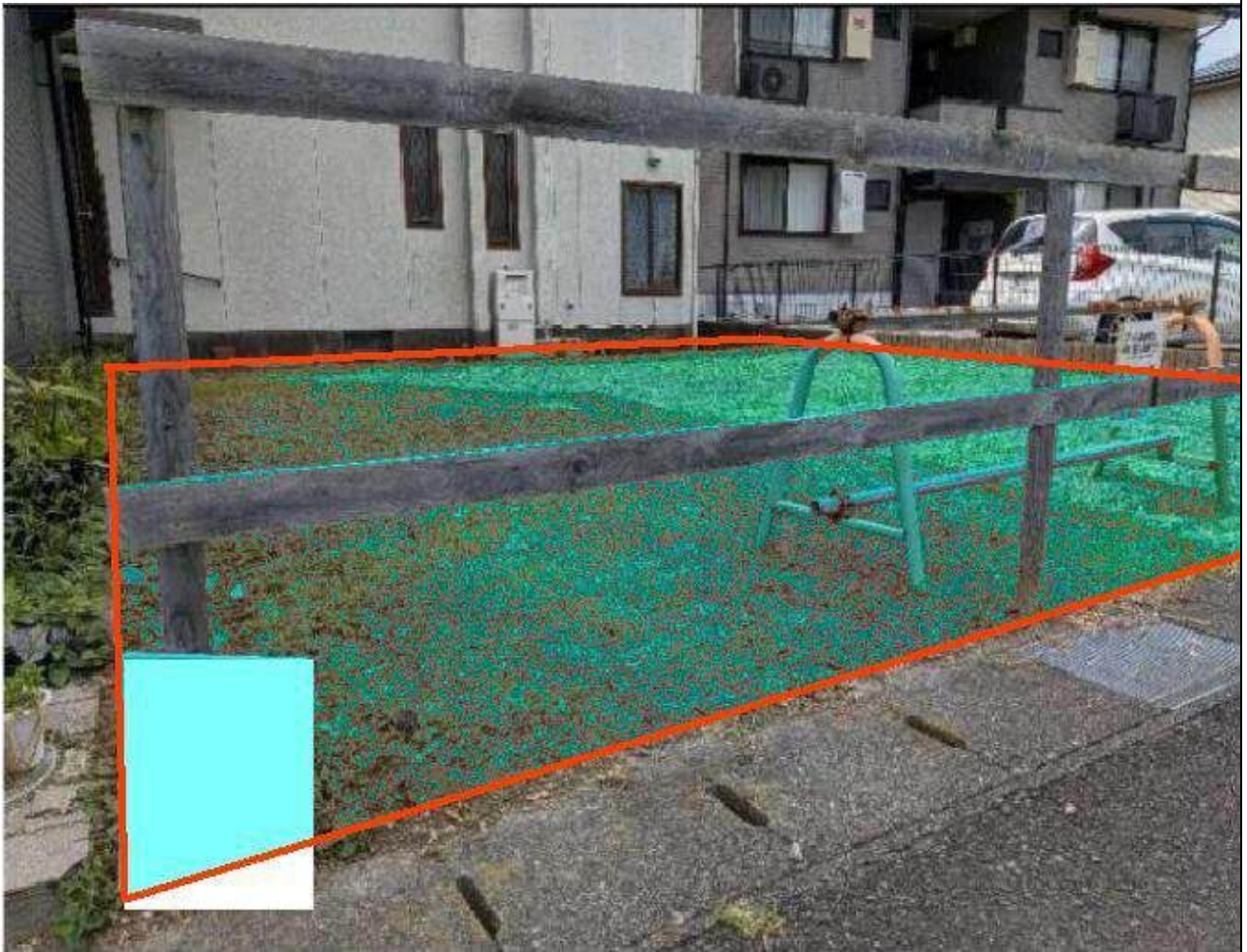
明細図



*形状及び延長は、おおよその数値です。土地の正確な形状を表すものではありません。

物件調書

現況写真【物件番号： 7-16 】



物件調書

物件番号	7 — 17	担当課	管財課
		連絡先	054-221-1181
予定価格 (最低売却価格)	55,450,000 円		

所在地（旧地番）		現況地目	登記地目	実測地積	登記地積	土地の形状
清水区宮下町 46 番 1 （46 番 2）		宅地	宅地	1026.76 m ²	1026.76 m ²	整形地
法令に基づく 制限の概要	用途地域	第二種住居地域		斜線制限	あり	
	指定建ぺい率	60%		日影規制	あり	
	指定容積率	200%		高度地区	最高限 3 種（19m）	
	その他	居住誘導区域（利便性の高い市街地形成区域） 屋外広告物特別規制地域・第 2 種特別規制地域				
	* 各制限内容の詳細は、静岡市都市計画情報インターネット提供サービス等をご確認ください。 参考 URL： https://www.city.shizuoka.lg.jp/s5698/s007693.html					
処理供給 施設の状況	名称	設置状況等		事業所名		連絡先
	電気	引込可能		中部電力パワーグリッド(株)		0120-921-691
	上水道	接面道路接続可		上下水道		054-221-1132
	下水道	接面道路接続可		お客様サービスセンター		
	都市ガス	接面道路接続可		静岡ガス(株) 静岡支社		054-285-2111
	* 設置状況等の詳細は、各事業所へ直接お問い合わせください。					
交通機関	手段	駅名・停留所名			方角	距離
	鉄道	JR 東海道本線 清水駅			東	約 500m
	バス	静鉄バス 清水郵便局			南東	約 1.4km
公共施設	名称	距離		名称	距離	
	清水辻小学校	南方 約 650m		清水第一中学校	南方 約 650m	
	清水東高等学校	南西方 約 900m		辻生涯学習交流館	南方 約 950m	
	清水区役所	南方 約 2.8km				
参考事項						

当該物件は現状での引渡しとなります。

引渡し後に生じた費用はすべて落札された方の負担となります。

※所在地について

清水区宮下町 46 番 1 は、清水区宮下町 46 番 2 と合筆登記中です。

物件調書

案内図【物件番号： 7-17 】

地理院地図
GSI Maps

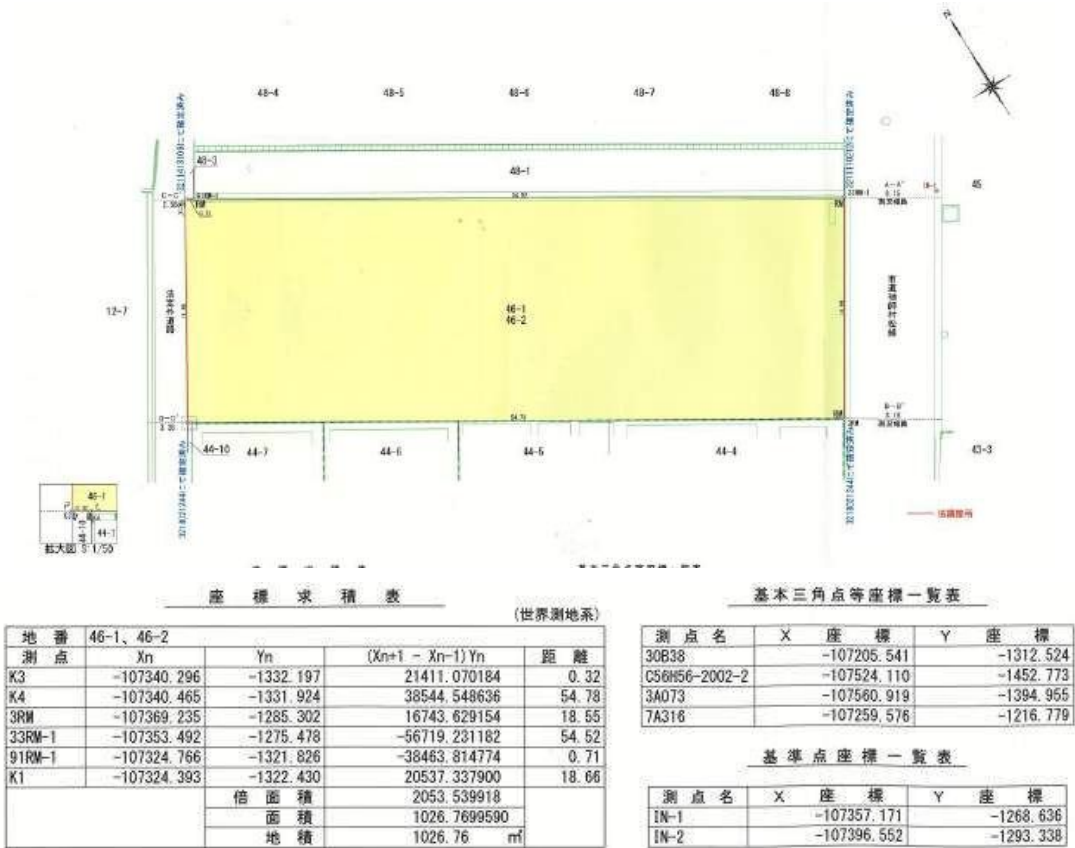
清水区宮下町46番1、46番2



売却物件



明細図



物 件 調 書

*形状及び延長は、おおよその数値です。土地の正確な形状を表すものではありません。

現況写真【物件番号： 7-17 】



物件調書

物件番号	7－18	担当課	管財課
		連絡先	054－221－1181
予定価格 (最低売却価格)	13,840,000 円		

所在地（地番）		現況地目	登記地目	実測地積	登記地積	土地の形状
葵区北安東四丁目 1022 番 12、 1022 番 13		宅地	宅地	419.64 m ²	419.64 m ²	不整形地
法令に基づく 制限の概要	用途地域	第二種住居地域		斜線制限	あり	
	指定建ぺい率	60%		日影規制	あり	
	指定容積率	200%		高度地区	最高限 3 種（19m）	
	その他	居住誘導区域（利便性の高い市街地形成区域） 屋外広告物普通規制地域・第 2 種普通規制地域				
	*各制限内容の詳細は、静岡市都市計画情報インターネット提供サービス等をご確認ください。 参考 URL： https://www.city.shizuoka.lg.jp/s5698/s007693.html					
処理供給 施設の状況	名称	設置状況等		事業所名		連絡先
	電気	引込可能		中部電力パワーグリッド(株)		0120-983-676
	上水道	接面道路接続可		上下水道		054-251-1132
	下水道	接面道路接続可		お客様サービスセンター		
	都市ガス	接面道路接続可		静岡ガス(株)		054-285-2115
	*設置状況等の詳細は、各事業所へ直接お問い合わせください。					
交通機関	手段	駅名・停留所名			方角	距離
	鉄道	JR 東海道本線 東静岡駅			南東	約 3.8km
	バス	静鉄バス 静岡中央高校入口			東	約 70m
公共施設	名称	距離		名称	距離	
	城北小学校	西方 約 150m		安東中学校	南西 方約 1.4km	
	県立総合病院	西方 約 400m		静岡中央高等学校	北東方 約 400m	
	東部体育館	東方 約 2.5km		静岡市立高等学校	南東方 約 1.4km	
【建 物】						
家屋番号		種類	建築年月日			構造
1022 番 12		共同住宅	昭和 57 年 2 月 15 日新築			R C 構造 陸屋根 3 階建
床面積		附属建物				
計 527.88 m ² (各階・175.96 m ²)		種類：倉庫	構造：コンクリートブロック造 亜鉛メッキ鋼板ぶき平屋建			床面積： 17.09 m ²

物 件 調 書

参考事項

当該物件は現状での引渡しとなります。

引渡し後に生じた費用はすべて落札された方の負担となります。

地方独立行政法人 静岡市立静岡病院の医師住宅として使用されていた土地・建物になります。

敷地内に構造物及び工作物があります。

敷地内に中部電力パワーグリッド（株）所有の電柱が設置されています。

建物内の設備等（現況写真参照）について、現況のまま引渡しになります。

案内図【物件番号： 7-18 】

地理院地図
GSI Maps

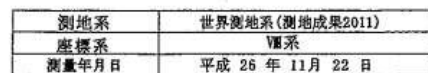
葵区北安東四丁目1022番12、1022番13



売払物件



明細図



建物のある場所 静岡市葵区北安東四丁目1022番地12、1022番地13

主である建物1層～3層(各階別形)

31.380

8.300

求積表

$31.380 \times 8.300 = 260.654 \text{ m}^2$

床面積 260.65 m^2

附属建物(号数1)

13.900

1.230

求積表

$13.900 \times 1.230 = 17.097 \text{ m}^2$

床面積 17.09 m^2

1022-1

1022-11

1022-12

1022-13

1022-1 道路

北

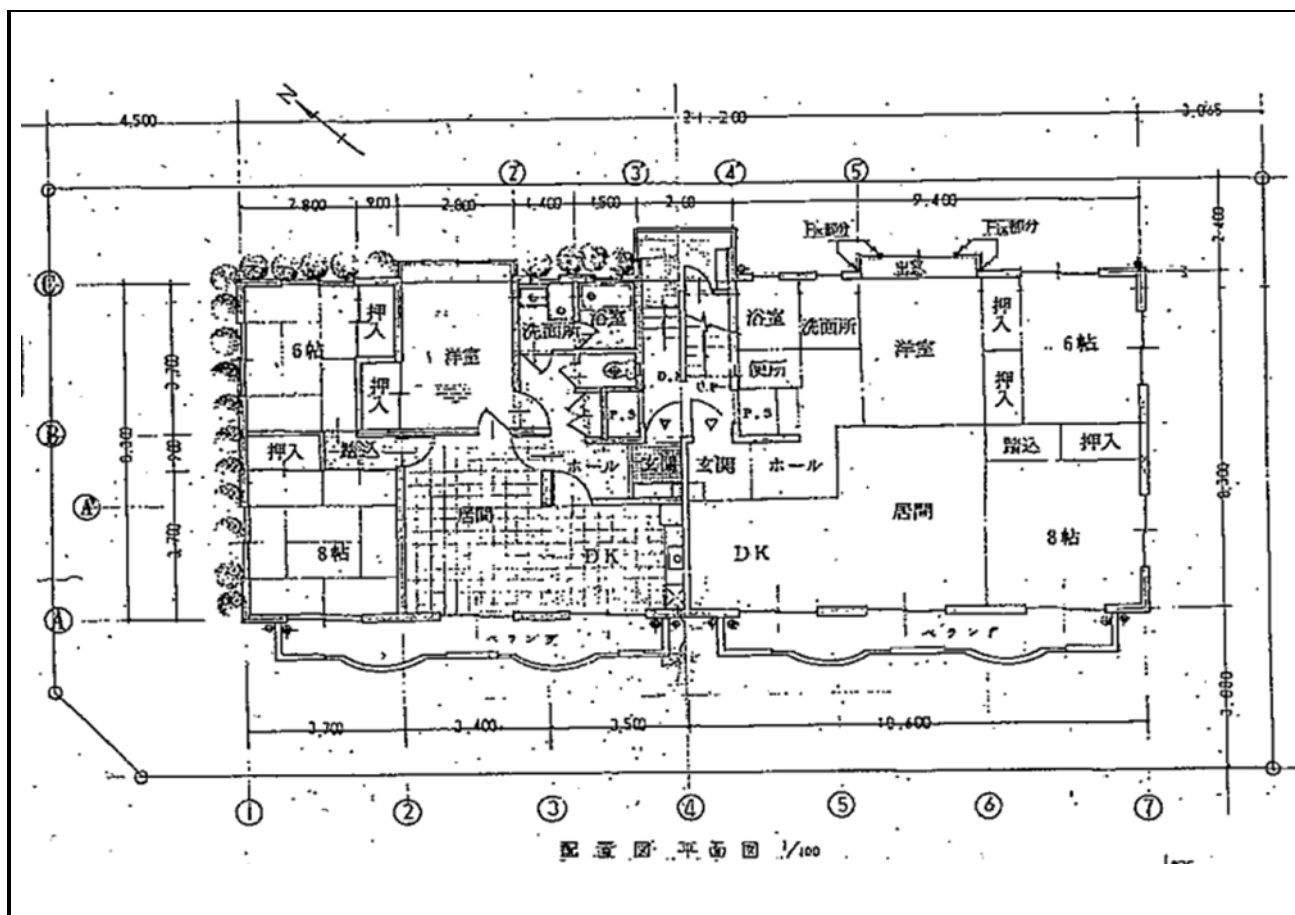
静岡市葵区北安東四丁目1022番地12、1022番地13

所有者 静岡市長 田辺信宏

縮尺 1/250

縮尺 1/500

物件調書



*形状及び延長は、おおよその数値です。土地の正確な形状を表すものではありません。

現況写真【物件番号： 7-18 】



物件調書



物件調書

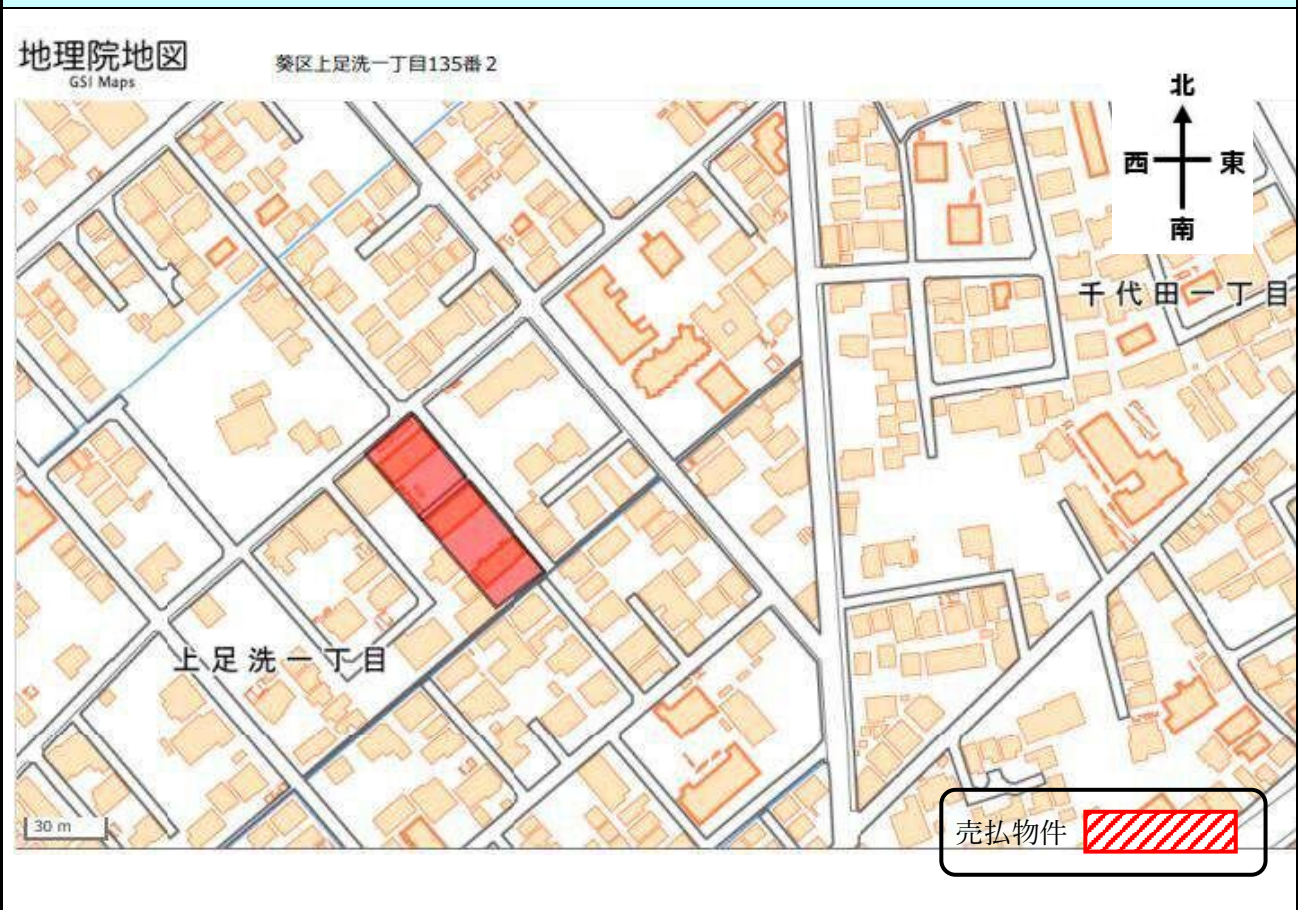
物件番号	7 - 19	担当課	管財課
		連絡先	054-221-1181
予定価格 (最低売却価格)	98,630,000 円		

【土 地】						
所在地（地番）		現況地目	登記地目	実測地積	登記地積	土地の形状
葵区上足洗一丁目 135 番 2		宅地	宅地	1, 603. 14 m ²	1, 603. 14 m ²	整形地
法令に基づく 制限の概要	用途地域	第一種中高層住居 専用地域		斜線制限	あり	
	指定建ぺい率	60%		日影規制	あり	
	指定容積率	200%		高度地区	最高限 2 種（16m）	
	その他	居住誘導区域（利便性の高い市街地形成区域） 屋外広告物普通規制地域・第 1 種普通規制地域				
	＊各制限内容の詳細は、静岡市都市計画情報インターネット提供サービス等をご確認ください。 参考 URL： https://www.city.shizuoka.lg.jp/s5698/s007693.html					
処理供給 施設の状況	名称	設置状況等		事業所名		連絡先
	電気	引込可能		中部電力パワーグリッド(株)		0120-983-676
	上水道	接面道路接続可		上下水道		054-251-1132
	下水道	接面道路接続可		お客様サービスセンター		
	都市ガス	接面道路接続可		静岡ガス(株)		054-285-2115
	＊設置状況等の詳細は、各事業所へ直接お問い合わせください。					
交通機関	手段	駅名・停留所名			方角	距離
	鉄道	静鉄電車 新静岡駅			南西	約 2. 8km
	バス	静鉄バス 千代田一丁目			南東	約 220m
公共施設	名称	距離		名称	距離	
	横内小学校	南西方 約 600m		東中学校	南方 約 600m	
	静岡市保健所	南西方 約 950m		静岡市中央体育館	南西方 約 1. 7km	
	静岡市立高等学校	北東方 約 400m		JR 東静岡駅	南東方 約 2. 7km	
【建 物】						
家屋番号		種類	建築年月日			構造
135 番 2 の 1		共同住宅	昭和 47 年月日不詳新築			R C 構造 陸屋根 4 階建
床面積		附属建物				
計 635. 04 m ² (各階・158. 76 m ²)		種類：物置	構造：コンクリートブロック造 亜鉛メッキ鋼板ぶき平屋建			床面積： 19. 00 m ²
家屋番号		種類	建築年月日			構造
135 番 2 の 2		共同住宅	昭和 47 年月日不詳新築			R C 構造 陸屋根 4 階建

物 件 調 書

床面積	附属建物		
計 635.04 m ² (各階・158.76 m ²)	種類：物置	構造：コンクリートブロック造 亜鉛メッキ鋼板ぶき平屋建	床面積： 19.00 m ²
家屋番号	種類	建築年月日	構造
135 番 2 の 3	共同住宅	昭和 40 年月日不詳新築	R C 構造 陸屋根 4 階建
床面積	附属建物		
計 524.64 m ² (各階・131.16 m ²)			
参考事項			
<p>当該物件は現状での引渡しとなります。</p> <p>引渡し後に生じた費用はすべて落札された方の負担となります。</p> <p>地方独立行政法人 静岡市立静岡病院の医師住宅として使用されていた土地・建物になります。</p> <p>敷地内に構造物、工作物及び樹木があります。</p> <p>敷地内に静岡ガス（株）所有のガス整圧器室があります。</p> <p>建物内の設備等（現況写真参照）について、現況のまま引渡しになります。</p>			

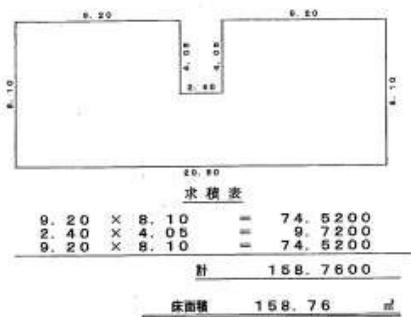
案内図【物件番号： 7－19 】



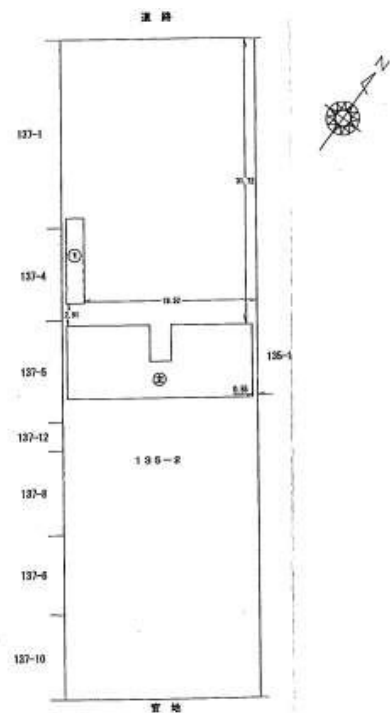
物件調書

○建物図面 2号棟

主たる建物1階～4階（各階図面）

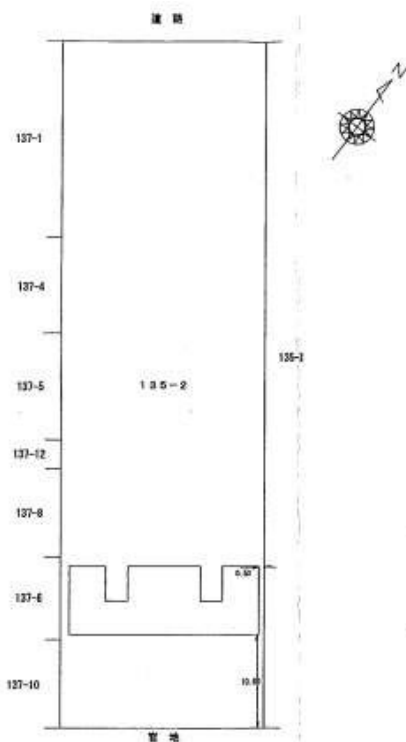
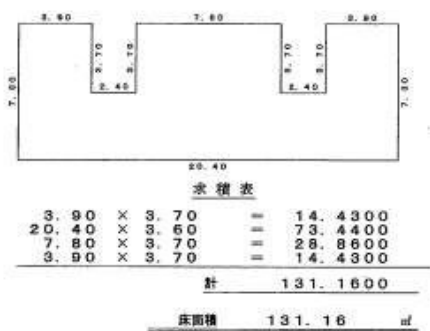


附属建物（符号1）



○建物図面 3号棟

1階～4階（各階図面）



*形状及び延長は、おおよその数値です。土地の正確な形状を表すものではありません。

物 件 調 書

現況写真【物件番号： 7 - 19 】



○1号棟



物 件 調 書



○ 2 号棟



物件調書

○3号棟



○建物内

