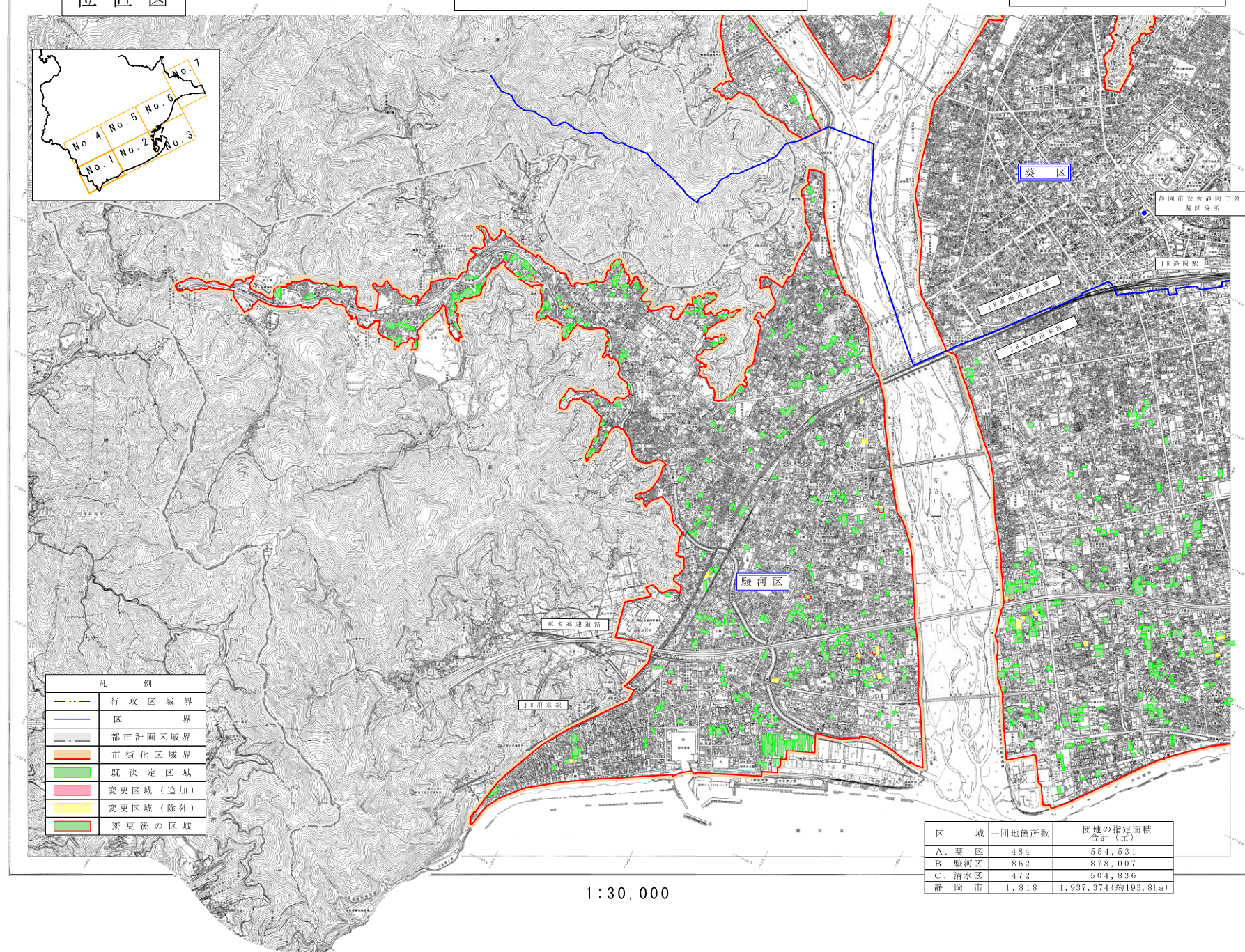
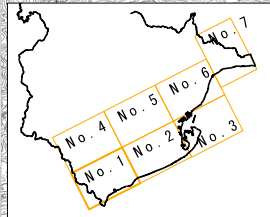


静岡都市計画
生産緑地地区の変更(静岡市決定)

第1号議案附図

位置図



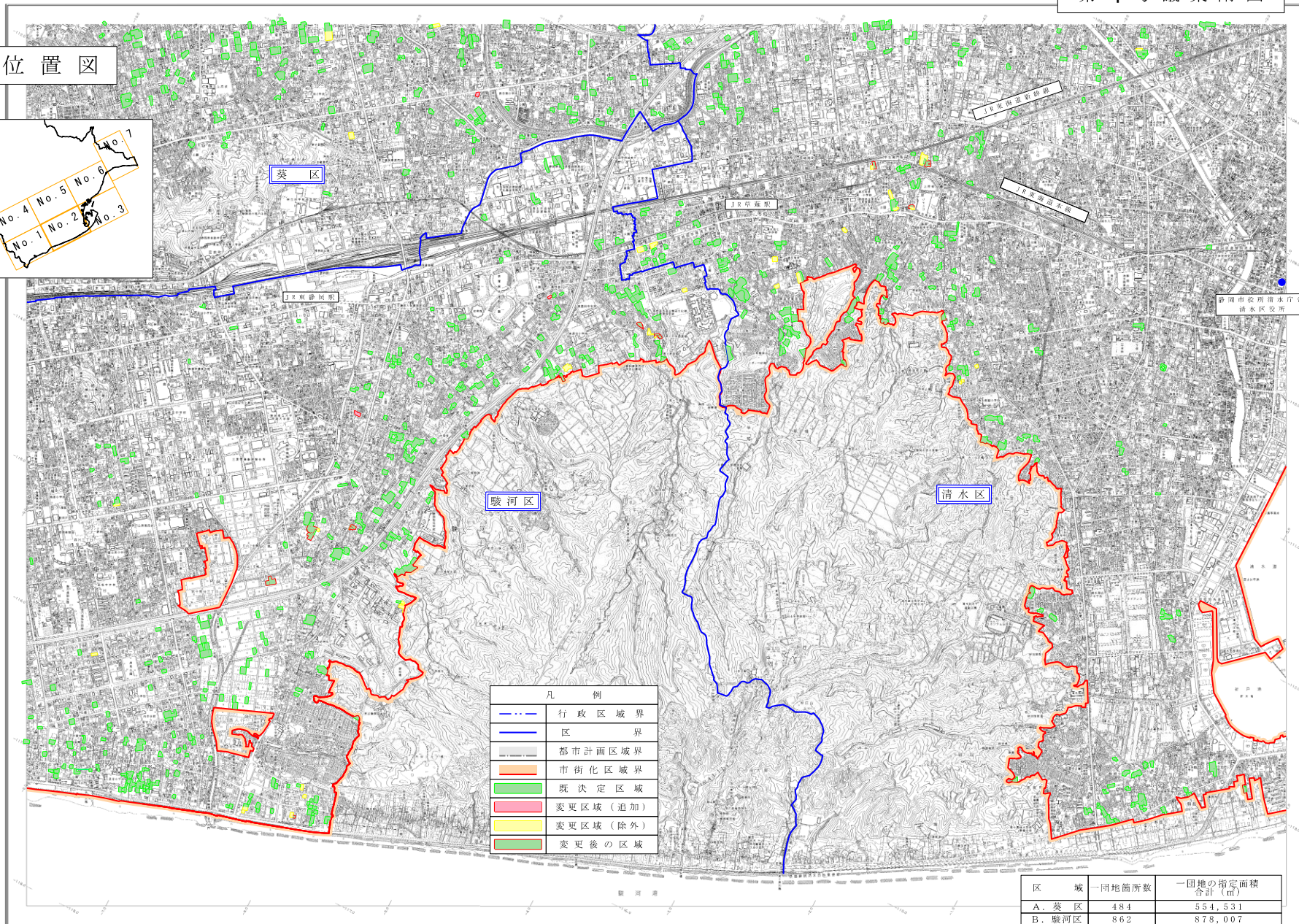
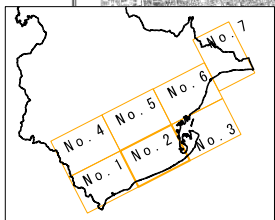
1:30,000

区 域	一団地箇数	一団地の指定面積 合計 (㎡)
A. 葵 区	484	554,531
B. 駿河区	862	878,007
C. 清水区	472	504,836
静 岡 市	1,818	1,937,374(約193.8ha)

静岡都市計画
生産緑地地区の変更(静岡市決定)

第1号議案附図

位置図



凡 例	
— — —	行政区域界
—	区界
—	都市計画区域界
—	市街化区域界
■	既決定区域
■	変更区域(追加)
■	変更区域(除外)
■	変更後の区域

1:30,000

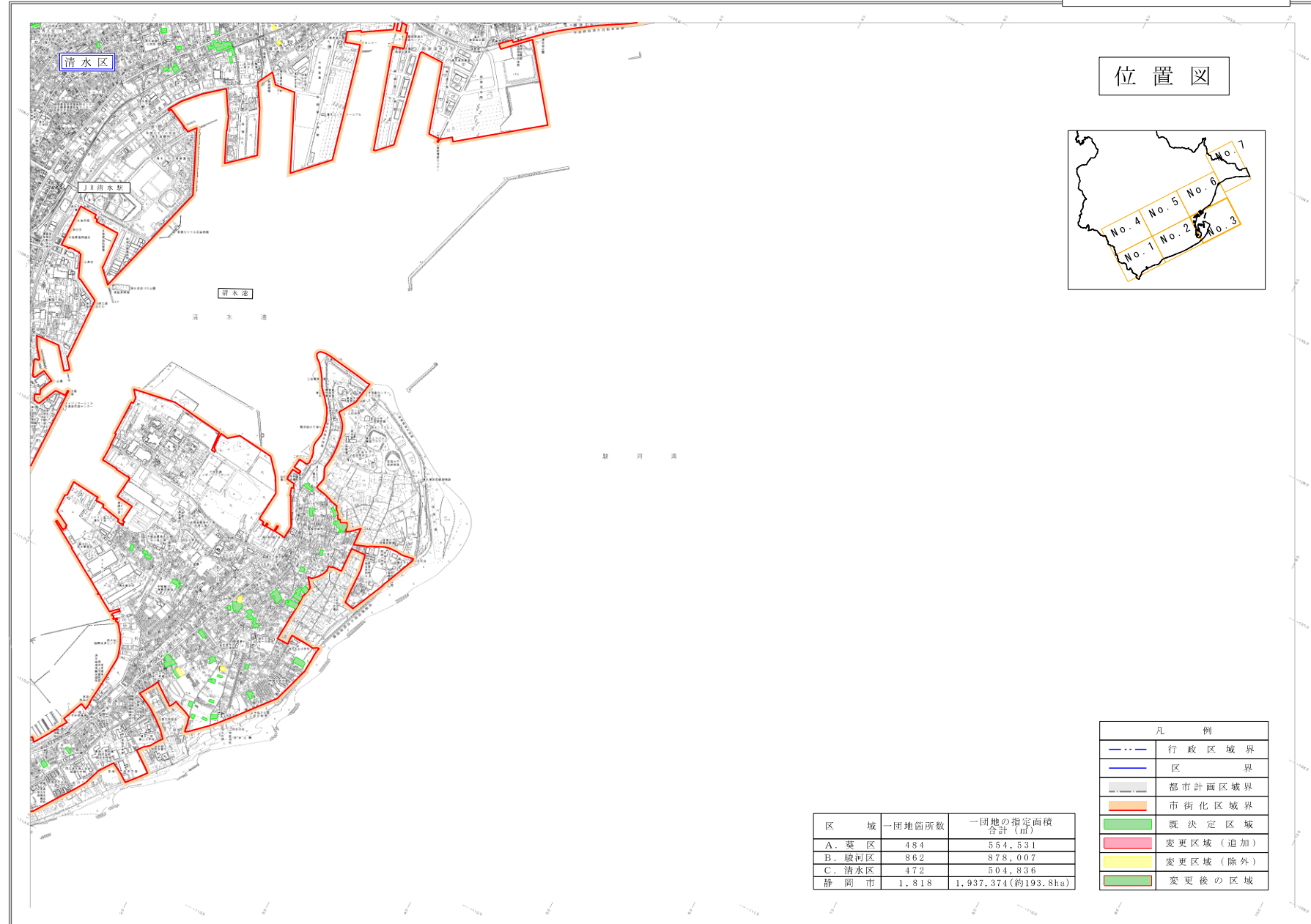
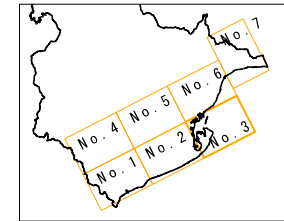
区 域	一団地箇所数	一団地の指定面積 合計 (㎡)
A. 葵 区	484	554,531
B. 駿河区	862	878,007
C. 清水区	472	504,836
静 岡 市	1,818	1,937,374(約193.8ha)

静岡都市計画
生産緑地地区の変更(静岡市決定)

No. 3

第 1 号 議 案 附 図

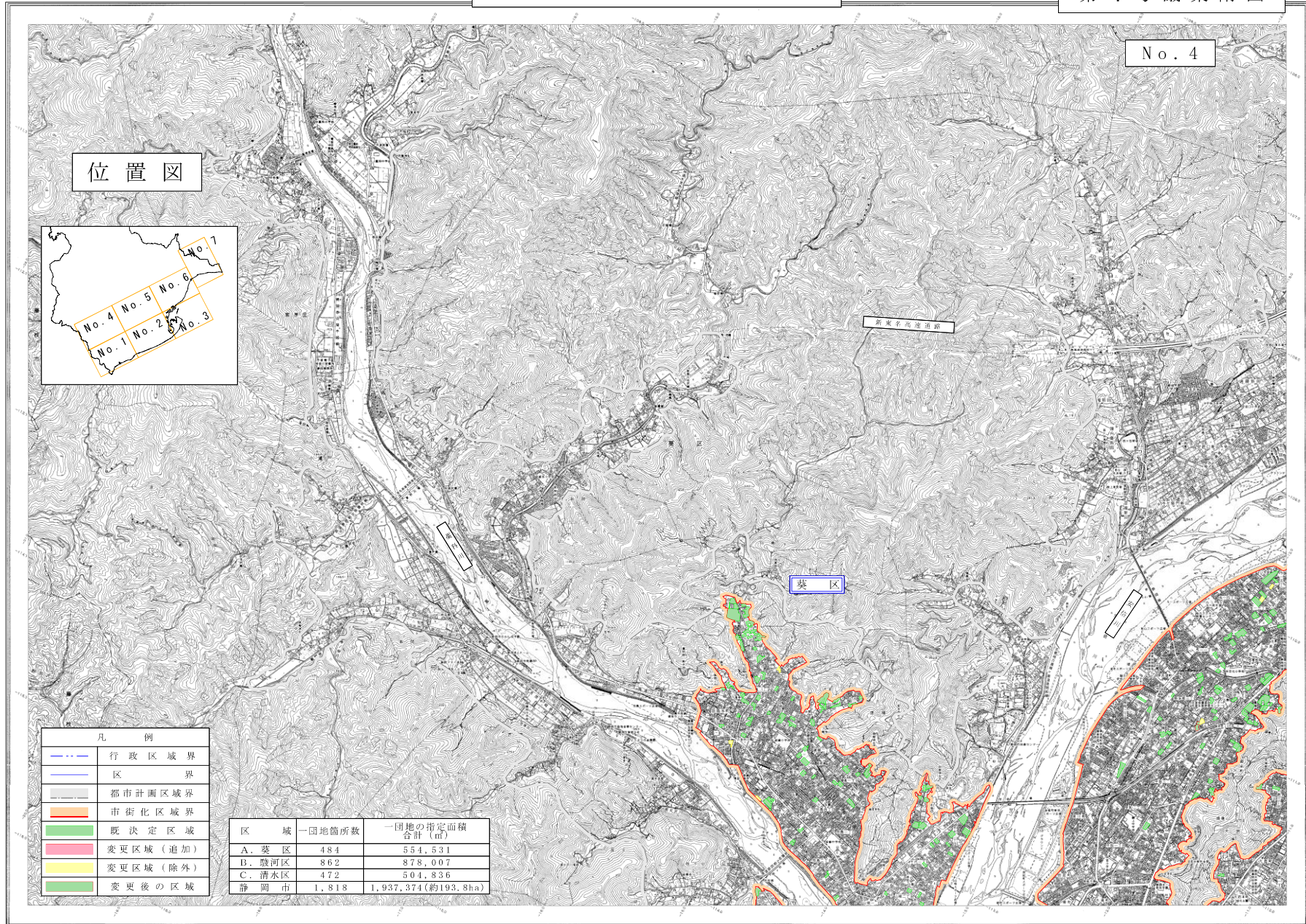
位 置 図



区 域	一団地箇所数	一団地の指定面積 合計 (㎡)
A. 葵 区	484	554,531
B. 駿河区	862	878,007
C. 清水区	472	504,836
静 岡 市	1,818	1,937,374(約193.8ha)

凡 例	
---	行政区域界
---	区 界
---	都市計画区域界
---	市街化区域界
■	既 決 定 区 域
■	変更区域 (追加)
■	変更区域 (除外)
■	変更後の区域

1:30,000



1:30,000

