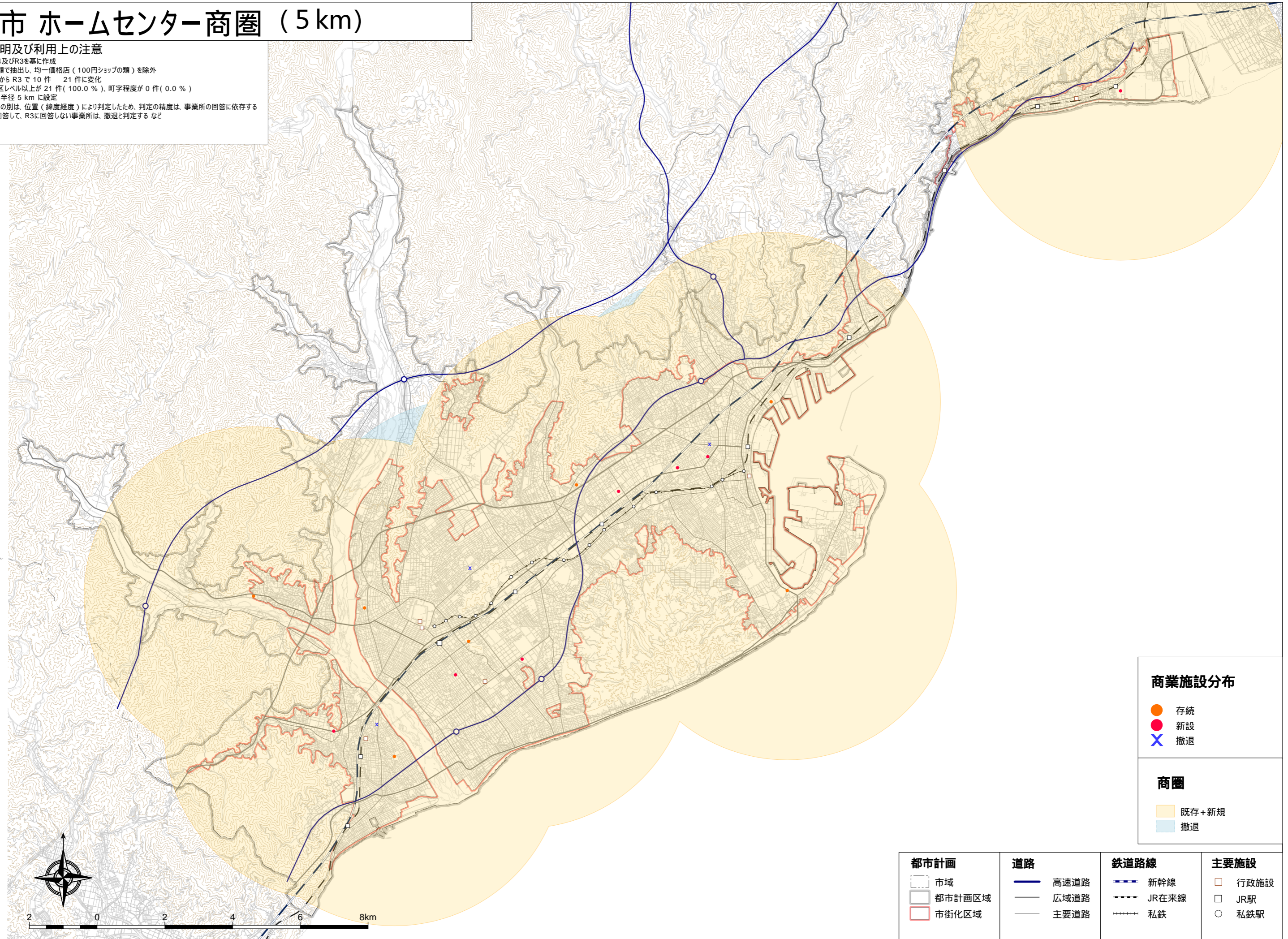


静岡市 ホームセンター商圏 (5 km)

本資料の説明及び利用上の注意

- ・ 経済センサスH24及びR3を基に作成
- ・ 店舗は、産業分類で抽出し、均一価格店（100円ショップの類）を除外
- ・ 店舗数は、H24 から R3 で 10 件 21 件に変化
- ・ 位置精度は、街区レベル以上が 21 件(100.0%)、町字程度が 0 件(0.0%)
- ・ 商圏は、店舗から半径 5 km に設定
- ・ 存続・新規・撤退の別は、位置（緯度経度）により判定したため、判定の精度は、事業所の回答に依存する
例えは、H24に回答して、R3に回答しない事業所は、撤退と判定する など



商業施設分布

- 存続
- 新設
- ✕ 撤退

商圏

- 既存+新規
- 撤退

都市計画	道路	鉄道路線	主要施設
<ul style="list-style-type: none"> 市域 都市計画区域 市街化区域 	<ul style="list-style-type: none"> 高速道路 広域道路 主要道路 	<ul style="list-style-type: none"> 新幹線 JR在来線 私鉄 	<ul style="list-style-type: none"> 行政施設 JR駅 私鉄駅



1:100000

「令和7年度商業環境基礎調査結果」について

3 静岡市他3市の業種毎の小売店舗の立地状況推移(H24⇒R3)

項目	静岡市		浜松市		新潟市		岡山市	
	(単位：人)		(単位：人)		(単位：人)		(単位：人)	
市内総人口	693,389		790,718		789,275		724,691	
面積(都市計画区域)	23,490		51,455		72,638		58,600	
面積(市街化区域)	10,537		9,890		12,985		10,416	
小売業事業所数	H24	R3	H24	R3	H24	R3	H24	R3
	5,218	5,113	5,071	4,888	7,137	5,136	4,107	4,515
コンビニ	241	350	301	406	333	399	262	360
スーパー	158	114	192	103	174	145	154	157
ドラッグストア	83	120	57	97	117	132	74	106
大手服小売業	106	154	104	173	131	188	93	168
ホームセンター	10	21	16	24	33	40	24	30
小売面積(単位：㎡)	744,185	789,026	927,522	991,901	1,047,332	1,105,220	837,142	971,601

※市内総人口は令和2年の国勢調査結果、面積は各自治体HPの情報を基に記載

「令和7年度商業環境基礎調査結果」について

4 調査結果のまとめ

- R3年度静岡市内の小売業の事業所数は、条例・指針施行前のH24年度と比較し、減少している。
 - ・今回調査した5業種のうち、コンビニ、ドラッグストア、大手服小売業、ホームセンターの事業所は増加傾向にあるが、利用頻度が高い食料品を主に扱うスーパーは減少している。
- H24年度以降店舗の撤退により、商圈から漏れる地域が、郊外を中心に市内で散見された。
(その大半がスーパー)
 - ・現状商圈が保たれている地域でも、今後既存店が撤退した場合に、商圈から漏れ、買い物環境の利便性が低下する懸念がある。
- H24年度と比較し、静岡市、浜松市、新潟市において、小売事業所数は減少しているものの、売場面積は増加している。
 - ・1事業所当たりに占める売り場面積が拡大している。市民の買い物に関するニーズや店舗の大型化・複合化など事業者の出店傾向が変化している可能性がある。

上記の調査結果を踏まえ、小売店舗の立地（用途地域、道路状況等）に関するさらなる調査や事業者へのヒアリング（出店意欲、出店条件、指針の制限による影響等）を行い、今後の社会情勢、経済情勢を考慮した見直しの検証が必要