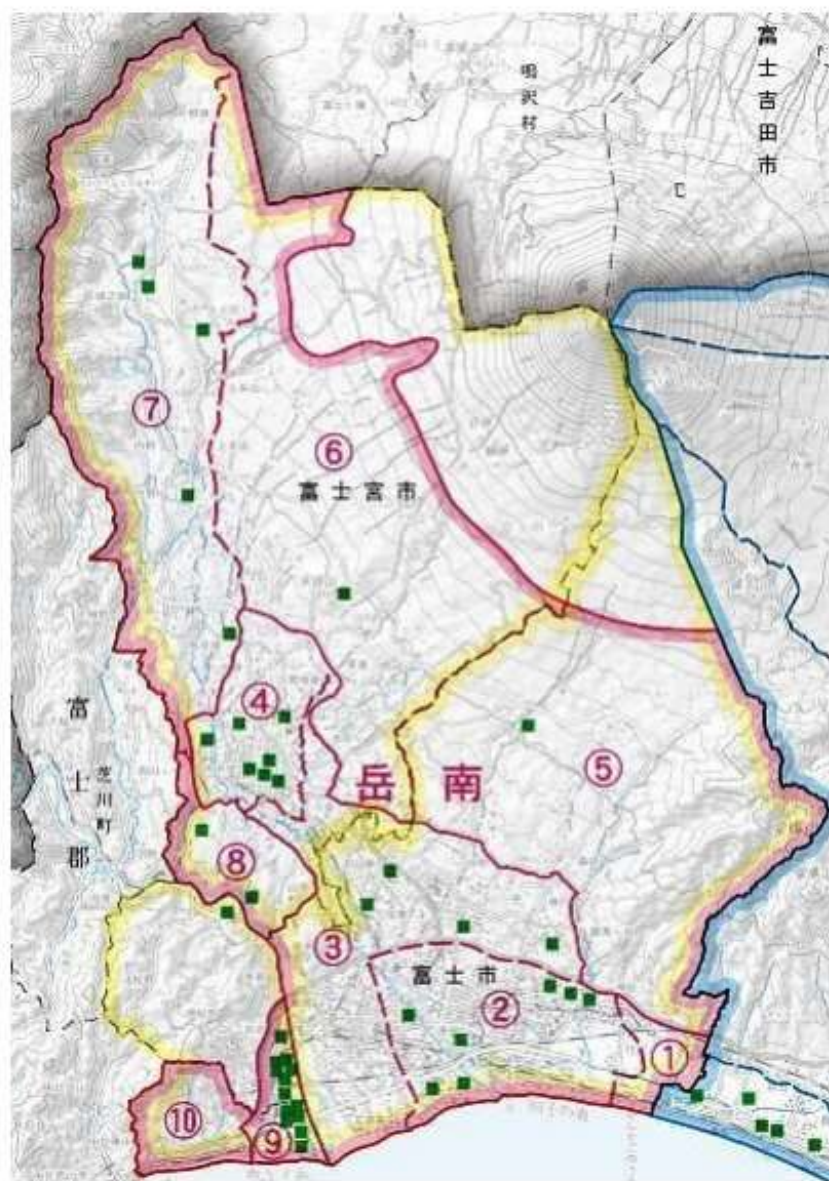


岳南地域の規制地域及び適正化地域（静岡県地下水の採取に関する条例）



①～④が規制地域、⑤～⑩が適正化地域です。

地下水の条例等摘要地域	
区分	 静岡県地下水条例指定地域
	 自主規制地域
	 市町条例指定地域
凡例	 地下水位観測井戸位置

* 静岡市内(適正化地域⑩、⑨の一部)に揚水設備を設置する場合は、静岡市にご相談ください。

静岡市外に設置する場合は、揚水設備を設置する市にご相談ください。

岳南地域の取水基準

新設揚水設備の場合

区域の区分	揚水機の吐出口断面積(cm ²)	採取する地下水の量(m ³ /分)	ストレーナーの位置(地表面下 m)	隣接する揚水設備相互間の距離
規制地域				
①の区域	37 以下	0.40 以下	150 以深	37cm ² 以下…150m 以上 22cm ² 以下…100m 以上
②の区域	15 以下	0.15 以下	150 以深	15cm ² 以下…100m 以上
③の区域	37 以下	0.40 以下	-	37cm ² 以下…150m 以上 22cm ² 以下…100m 以上
④の区域	15 以下	0.15 以下	-	15cm ² 以下…100m 以上
適正化地域				
⑤の区域	37 以下	0.40 以下	-	37cm ² 以下…150m 以上 22cm ² 以下…100m 以上
⑥の区域	52 以下	0.65 以下	-	52cm ² 以下…300m 以上 37cm ² 以下…200m 以上 22cm ² 以下…100m 以上
⑦の区域	22 以下	0.25 以下	-	22cm ² 以下…100m 以上
⑧の区域	37 以下	0.40 以下	-	37cm ² 以下…150m 以上 22cm ² 以下…100m 以上
⑨の区域	15 以下	0.15 以下	-	15cm ² 以下…100m 以上
⑩の区域	52 以下	0.70 以下	-	52cm ² 以下…150m 以上

代替揚水設備の場合

区域の区分	揚水機の吐出口断面積(cm ²)	採取する地下水の量(m ³ /分)	ストレーナーの位置(地表面下 m)
規制地域			
①の区域	52 以下	0.65 以下	-
②の区域	52 以下	0.65 以下	150 以深
③の区域	52 以下	0.65 以下	-
④の区域	52 以下	0.65 以下	-
適正化地域			
⑤の区域	52 以下	0.65 以下	-

⑥の区域	注1	注2	-
⑦の区域	注1	注2	-
⑧の区域	注1	注2	-
⑨の区域	注1	注2	-
⑩の区域	注1	注2	-

注1:代替揚水設備の設置にあたり廃止する既設揚水設備または代替揚水設備の吐出口の断面積以下

注2:静岡県地下水の採取に関する条例第 14 条第4項の規定により報告した量(年間採取量、年間平均日採取量、揚水機能力)であって過去3年間の報告の中で最大の量以下