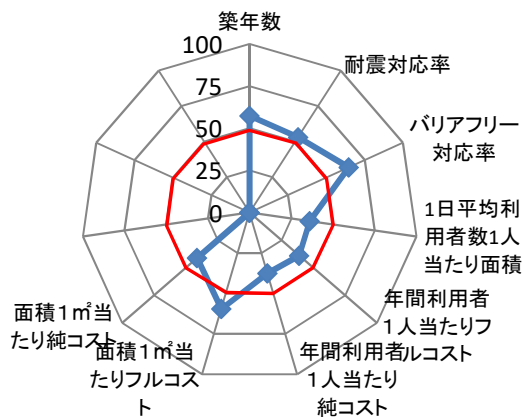


施設コード	6942			施設群/利用用途別分類	高齢者福祉施設 / 高齢者生活福祉センター						
施設名	静岡市井川高齢者生活福祉センター			利用圏域別分類	地域施設 / 中山間地						
所在地	葵区井川1133-2			施設の運営形態	指定管理者						
開設年月日	平成11年4月1日(1999年)			指定管理者	社会福祉法人静岡市社会福祉協議会						
財産区分	公共用財産			指定管理期間	2018年4月1日 - 2023年3月31日						
国の根拠法令				市の設置条例	静岡市高齢者生活福祉センター条例						
施設概要(設置の経緯や背景、施設の特徴)	山村地域の高齢者に居宅サービス機能、居住機能及び交流機能を総合的に提供し、もって当該高齢者の福祉の増進を図る。			主な利用者	おおむね65歳以上の者						
				施設の写真	 						
土地情報	土地面積	940.69	㎡	災害危険区域等	土石流危険、雪崩危険箇所						
	うち市有面積	940.69	㎡		浸水エリアの場合の浸水深	洪水ハザードマップ	0m				
	うち借地面積	0.00	㎡		災害時拠点施設の指定の有無	南海トラフ巨大地震津波	0m				
	用途地域	その他			受入避難者数	屋内	0	人			
駐車場の設置状況	有	14	台	防災情報	屋外	0	人				
建物情報	総延床面積	952.64 ㎡		(区分・単位)	令和2年度		平成31年度				
	階数(主たる建物)	地上3階			千円	前年度比(%)	千円	前年度比(%)			
	構造(主たる建物)	鉄筋コンクリート造		収入	収入計①(②+③+④)						
	建築年(主たる建物)	平成11年(1999年)			施設使用料・負担金②	10,147	98.9	10,256	86.6		
	経過年/法定耐用年数	21	年 / 50		年	貸付料・目的外使用料③	0	0.0	6	-	
	耐震対応(主たる建物)	Ia		その他収入④	0	-	0	-			
	建物所有状況	市有物件		支出	支出計⑤(⑥+⑦+⑧+⑨)						
貸付面積	0.00 ㎡		施設のコスト⑥		0	0.0	121	-			
未利用スペース	0.00 ㎡		事業のコスト⑦		329	104.8	314	124.1			
利用情報	(区分・単位)	令和2年度			平成31年度		人に係るコスト⑧	1,864	98.8	1,886	32.0
		実績	前年度比(%)		実績	前年度比(%)	指定管理料⑨	51,096	100.3	50,968	99.7
	年間利用者数(人)	1,891	92.3		2,048	92.5	純コスト⑩(⑤-①)	43,142	100.3	43,027	94.7
	開館日数(日)	240	83.0		289	100.3	減価償却相当額⑪	17,915	100.0	17,915	100.0
	1日当たり平均利用者数(人)	8	111.2	7	92.2	フルコスト⑫(⑩+⑪)	61,057	100.2	60,942	96.2	

施設評価シート

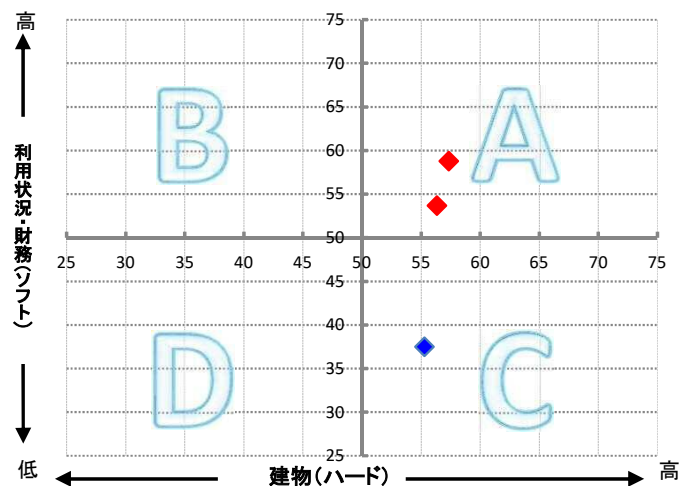
施設コード	6942	利用用途別分類	高齢者福祉施設 / 高齢者生活福祉センター			
施設名	静岡市井川高齢者生活福祉センター	利用圏域別分類	地域施設 / 中山間地			
一次評価グルーピング		C	ハード：○ ソフト：×			
建物評価の評価値（偏差値）		55.3	ハード：平均点以上			
利用状況評価・財務評価の評価値（偏差値）		37.5	ソフト：平均点未満			
建物評価	築年数の評価が高い。 耐震対応率の評価がやや高い。	指標の結果	評価指標	数値	偏差値	平均
			築年数	22.0 年	57.4	33.0 年
			耐震対応	100.0 %	53.2	92.5 %
			評価値		55.3	
			未利用スペース面積の割合	0.0 %	-	- %
			劣化度数	10.0 点	18.1	1.7 点
			クレーム数	5.0 点	60.4	4.4 点
バリアフリー対応率	100.0 %	64.6	43.8 %			
利用状況評価	1日平均利用者数1人当たり面積の評価が非常に低い。	指標の結果	評価指標	数値	偏差値	平均
			1日平均利用者数1人当たり面積	117.7 m ² /人	36.1	105.8 m ² /人
			評価値		36.1	
財務評価	年間利用者1人当たりフルコストの評価が非常に低い。	指標の結果	評価指標	数値	偏差値	平均
			年間利用者1人当たりフルコスト	32.29 千円	38.9	30.25 千円
			評価値		38.9	
			年間利用者1人当たり純コスト	22.81 千円	37.5	19.23 千円
			面積1m ² 当たりフルコスト	64.09 千円	59.6	66.74 千円
面積1m ² 当たり純コスト	45.29 千円	41.2	42.15 千円			

レーダーチャート



- ・赤線は偏差値50（平均値）を表している
- ・青線は当該施設の評価を表している

ポートフォリオ



- A: 建物評価も高く、利用状況、財務状況も平均値より高い
- B: 利用状況、財務状況の評価は高いが、建物状況に課題がある
- C: 建物状況の評価は高いが、利用状況、財務状況に課題がある
- D: 建物状況、利用状況、財務状況全てに課題がある

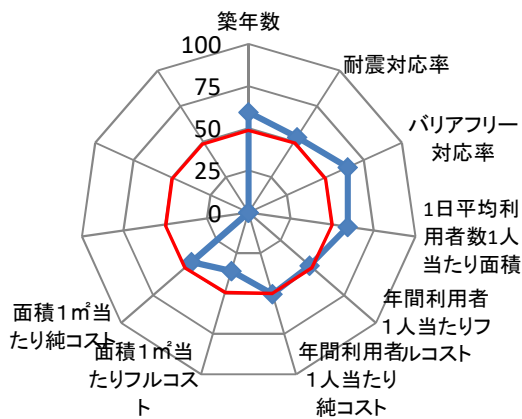
備考

施設コード	7314	施設群/利用用途別分類	高齢者福祉施設 / 高齢者生活福祉センター				
施設名	静岡市大川高齢者生活福祉センター	利用圏域別分類	地域施設 / 中山間地				
所在地	葵区日向10	施設の運営形態	指定管理者				
開設年月日	平成14年4月1日(2002年)	指定管理者	社会福祉法人駿河会				
財産区分	公共用財産	指定管理期間	2018年4月1日 - 2023年3月31日				
国の根拠法令		市の設置条例	静岡市高齢者生活福祉センター条例				
施設概要(設置の経緯や背景、施設の特徴)	山村地域の高齢者に居宅サービス機能、居住機能及び交流機能を総合的に提供し、もって当該高齢者の福祉の増進を図る。 (大川生涯学習交流館との複合施設 土地全体3,012.04㎡)	主な利用者	おおむね65歳以上の者				
		施設の写真	 				
土地情報	土地面積	1,990.26	㎡				
	うち市有面積	1,990.26	㎡				
	うち借地面積	0.00	㎡				
	用途地域	その他					
	駐車場の設置状況	有	12	台			
建物情報	総延床面積	835.79		㎡			
	階数(主たる建物)	地上1階					
	構造(主たる建物)	鉄骨造					
	建築年(主たる建物)	平成14年(2002年)					
	経過年/法定耐用年数	18	年 /		34	年	
	耐震対応(主たる建物)	Ia					
	建物所有状況	市有物件					
	貸付面積	0.00		㎡			
	未利用スペース	0.00		㎡			
	利用情報	(区分・単位)	令和2年度		平成31年度		
実績			前年度比(%)	実績	前年度比(%)		
年間利用者数(人)		1,925	88.1	2,184	99.6		
開館日数(日)		241	83.4	289	100.3		
1日当たり平均利用者数(人)		8	105.7	8	99.2		
収入		収入計①(②+③+④)		9,490	82.3	11,532	100.6
		施設使用料・負担金②		9,474	82.2	11,526	100.7
		貸付料・目的外使用料③		16	266.7	6	37.5
		その他収入④		0	-	0	-
		支出計⑤(⑥+⑦+⑧+⑨)		46,267	100.0	46,281	91.7
		施設のコスト⑥		0	-	0	-
		事業のコスト⑦		333	101.8	327	97.9
		人に係るコスト⑧		1,864	98.8	1,886	32.0
指定管理料⑨		44,070	100.0	44,068	99.6		
純コスト⑩(⑤-①)		36,777	105.8	34,749	89.1		
減価償却相当額⑪		22,176	100.0	22,176	100.0		
フルコスト⑫(⑩+⑪)		58,953	103.6	56,925	93.0		
支出							

施設評価シート

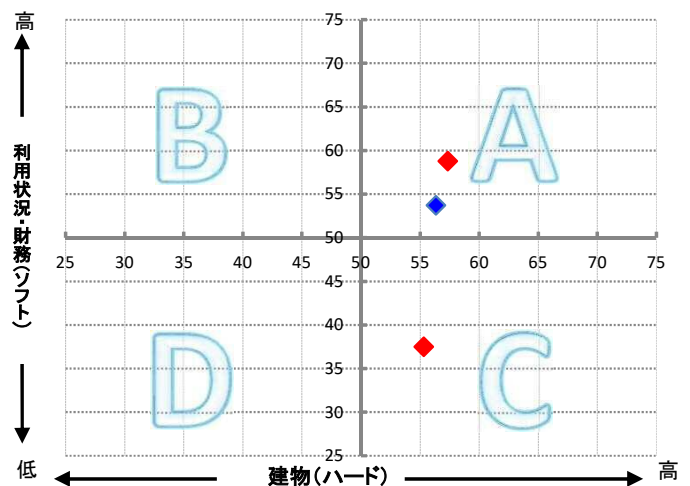
施設コード	7314	利用用途別分類	高齢者福祉施設 / 高齢者生活福祉センター			
施設名	静岡市大川高齢者生活福祉センター	利用圏域別分類	地域施設 / 中山間地			
一次評価グルーピング		A	ハード：○ ソフト：○			
建物評価の評価値（偏差値）		56.4	ハード：平均点以上			
利用状況評価・財務評価の評価値（偏差値）		53.7	ソフト：平均点以上			
建物評価	築年数の評価が高い。 耐震対応率の評価がやや高い。	指標の結果	評価指標	数値	偏差値	平均
			築年数	19.0 年	59.5	33.0 年
			耐震対応	100.0 %	53.2	92.5 %
			評価値		56.4	
			未利用スペース面積の割合	0.0 %	-	- %
			劣化度数	4.0 点	41.2	1.7 点
			クレーム数	5.0 点	60.4	4.4 点
バリアフリー対応率	100.0 %	64.6	43.8 %			
利用状況評価	1日平均利用者数1人当たり面積の評価が高い。	指標の結果	評価指標	数値	偏差値	平均
			1日平均利用者数1人当たり面積	97.7 m ² /人	59.4	105.8 m ² /人
			評価値		59.4	
財務評価	年間利用者1人当たりフルコストの評価がやや低い。	指標の結果	評価指標	数値	偏差値	平均
			年間利用者1人当たりフルコスト	30.63 千円	48.0	30.25 千円
			評価値		48.0	
			年間利用者1人当たり純コスト	19.11 千円	50.4	19.23 千円
			面積1m ² 当たりフルコスト	70.54 千円	36.2	66.74 千円
面積1m ² 当たり純コスト	44.00 千円	44.8	42.15 千円			

レーダーチャート



- ・赤線は偏差値50（平均値）を表している
- ・青線は当該施設の評価を表している

ポートフォリオ



- A: 建物評価も高く、利用状況、財務状況も平均値より高い
- B: 利用状況、財務状況の評価は高いが、建物状況に課題がある
- C: 建物状況の評価は高いが、利用状況、財務状況に課題がある
- D: 建物状況、利用状況、財務状況全てに課題がある

備考

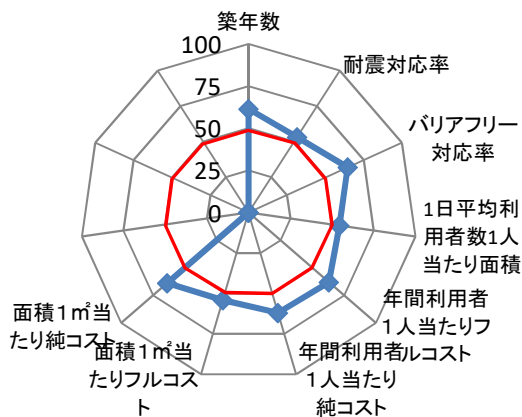
最寄りバス停：立石（藁科線・日向行き）

施設コード	9109			施設群/利用用途別分類	高齢者福祉施設 / 高齢者生活福祉センター						
施設名	静岡市梅ヶ島高齢者生活福祉センター			利用圏域別分類	地域施設 / 中山間地						
所在地	葵区入島246			施設の運営形態	指定管理者						
開設年月日	平成16年12月20日(2004年)			指定管理者	社会福祉法人桂						
財産区分	公共用財産			指定管理期間	2019年4月1日 - 2024年3月31日						
国の根拠法令				市の設置条例	静岡市高齢者生活福祉センター条例						
施設概要(設置の経緯や背景、施設の特徴)	山村地域の高齢者に居宅サービス機能、居住機能及び交流機能を総合的に提供し、もって当該高齢者の福祉の増進を図る。			主な利用者	おおむね65歳以上の者						
				施設の写真							
土地情報	土地面積	1,886.99	㎡	災害危険区域等	土石流危険						
	うち市有面積	1,886.99	㎡		浸水エリアの場合の浸水深	洪水ハザードマップ	0m				
	うち借地面積	0.00	㎡			南海トラフ巨大地震津波	0m				
	用途地域	その他			防災情報	災害時拠点施設の指定の有無					
	駐車場の設置状況	有	12			台	指定無し				
建物情報	総延床面積	805.93 ㎡		受入避難者数	屋内	0		人			
	階数(主たる建物)	地上2階			屋外	0		人			
	構造(主たる建物)	鉄骨造		(区分・単位)	令和2年度		平成31年度				
	建築年(主たる建物)	平成16年(2004年)			千円	前年度比(%)	千円	前年度比(%)			
	経過年/法定耐用年数	16年 / 34年		収入	収入計①(②+③+④)						
	耐震対応(主たる建物)	Ia			12,002	123.5	9,720	101.4			
	建物所有状況	市有物件			施設使用料・負担金②	11,996	123.5	9,714	101.4		
	貸付面積	0.00 ㎡			貸付料・目的外使用料③	6	100.0	6	100.0		
未利用スペース	0.00 ㎡		その他収入④	0	-	0	-				
利用情報	(区分・単位)	令和2年度		平成31年度		支出	支出計⑤(⑥+⑦+⑧+⑨)				
		実績	前年度比(%)	実績	前年度比(%)		41,959	103.2	40,651	92.4	
	年間利用者数(人)	1,898	111.7	1,699	101.7		施設のコスト⑥	0	-	0	0.0
	開館日数(日)	240	83.0	289	100.3		事業のコスト⑦	292	103.9	281	111.1
	1日当たり平均利用者数(人)	8	134.5	6	101.3		人に係るコスト⑧	1,864	98.8	1,886	32.0
							指定管理料⑨	39,803	103.4	38,484	102.2
							純コスト⑩(⑤-①)	29,957	96.9	30,931	89.9
							減価償却相当額⑪	22,904	100.0	22,904	100.0
					フルコスト⑫(⑩+⑪)	52,861	98.2	53,835	94.0		

施設評価シート

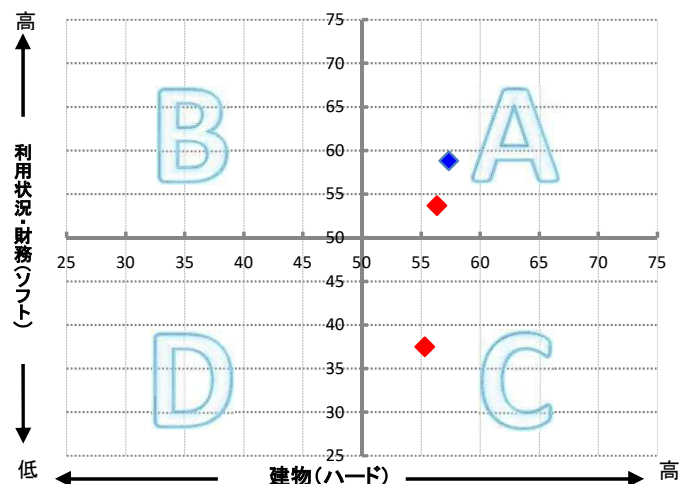
施設コード	9109	利用用途別分類	高齢者福祉施設 / 高齢者生活福祉センター			
施設名	静岡市梅ヶ島高齢者生活福祉センター	利用圏域別分類	地域施設 / 中山間地			
一次評価グルーピング		A	ハード：○ ソフト：○			
建物評価の評価値（偏差値）		57.4	ハード：平均点以上			
利用状況評価・財務評価の評価値（偏差値）		58.8	ソフト：平均点以上			
建物評価	築年数の評価が非常に高い。 耐震対応率の評価がやや高い。	指標の結果	評価指標	数値	偏差値	平均
			築年数	16.0 年	61.5	33.0 年
			耐震対応	100.0 %	53.2	92.5 %
			評価値		57.4	
			未利用スペース面積の割合	0.0 %	-	- %
			劣化度数	3.0 点	45.0	1.7 点
			クレーム数	5.0 点	60.4	4.4 点
バリアフリー対応率	100.0 %	64.6	43.8 %			
利用状況評価	1日平均利用者数1人当たり面積の評価がやや高い。	指標の結果	評価指標	数値	偏差値	平均
			1日平均利用者数1人当たり面積	101.9 m ² /人	54.5	105.8 m ² /人
			評価値		54.5	
財務評価	年間利用者1人当たりフルコストの評価が非常に高い。	指標の結果	評価指標	数値	偏差値	平均
			年間利用者1人当たりフルコスト	27.85 千円	63.1	30.25 千円
			評価値		63.1	
			年間利用者1人当たり純コスト	15.78 千円	62.0	19.23 千円
			面積1m ² 当たりフルコスト	65.59 千円	54.2	66.74 千円
面積1m ² 当たり純コスト	37.17 千円	64.0	42.15 千円			

レーダーチャート



- 赤線は偏差値50（平均値）を表している
- 青線は当該施設の評価を表している

ポートフォリオ



- A: 建物評価も高く、利用状況、財務状況も平均値より高い
- B: 利用状況、財務状況の評価は高いが、建物状況に課題がある
- C: 建物状況の評価は高いが、利用状況、財務状況に課題がある
- D: 建物状況、利用状況、財務状況全てに課題がある

備考

最寄りバス停：入島（安倍線・梅ヶ島温泉行）