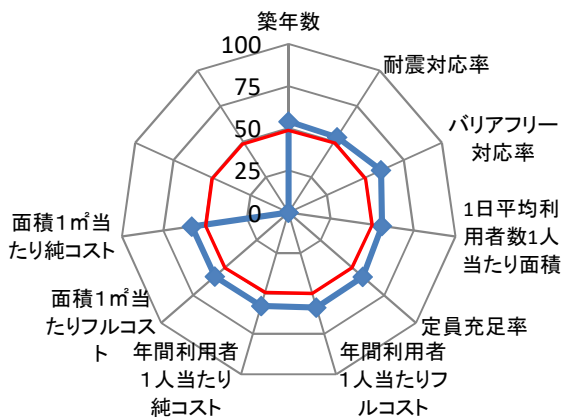


施設コード	5736				施設群/利用用途別分類	障害者福祉施設 / 障害者自立支援・生活介護等施設				
施設名	身体障害者療護施設 桜の園				利用圏域別分類	広域施設				
所在地	葵区内牧1560-6				施設の運営形態	指定管理者				
開設年月日	平成6年5月1日(1994年)				指定管理者	社会福祉法人 恩賜財団済生会支部静岡県済生会				
財産区分	公共用財産				指定管理期間	2019年4月1日 - 2022年3月31日				
国の根拠法令	障害者の日常生活及び社会生活を総合的に支援するための法律(障害者総合支援法)				市の設置条例	静岡市身体障害者福祉施設条例、静岡市重度障害者生活訓練ホーム条例				
施設概要(設置の経緯や背景、施設の特徴)	これまで県内外で入所していた市内の入所者を受け入れること等のため、市内で初めて身体障害者療護(入所)施設として設置。桜の園(身体障害者入所施設等)及び桜の園(重度障害者生活訓練ホーム)にて構成。				主な利用者	身体障害者				
					施設の写真	 				
土地情報	土地面積	7,351.14		m ²	災害危険区域等	急傾斜地危険、土石流危険				
	うち市有面積	7,351.14		m ²		浸水エリアの場合の浸水深	洪水ハザードマップ	0m		
	うち借地面積	0.00		m ²		南海トラフ巨大地震津波	0m			
	用途地域	その他				災害時拠点施設の指定の有無	災害時要援護者等避難施設			
駐車場の設置状況	有	10		台	受入避難者数	屋内	10 人			
					屋外	0 人				
建物情報	総延床面積	2,746.25			m ²	(区分・単位)	令和2年度		平成31年度	
	階数(主たる建物)	地上1階					千円	前年度比(%)	千円	前年度比(%)
	構造(主たる建物)	鉄筋コンクリート造								
	建築年(主たる建物)	平成6年(1994年)				収入計①(②+③+④)	360	108.1	333	84.7
	経過年/法定耐用年数	26 年 / 38 年				施設使用料・負担金②	0	-	0	-
	耐震対応(主たる建物)	Ia				貸付料・目的外使用料③	360	108.1	333	84.7
	建物所有状況	市有物件				その他収入④	0	-	0	-
貸付面積	0.00			m ²	支出	支出計⑤(⑥+⑦+⑧+⑨)	8,220	173.1	4,750	423.7
未利用スペース	0.00			m ²		施設のコスト⑥	4,227	597.0	708	99.9
(区分・単位)	令和2年度		平成31年度			事業のコスト⑦	0	-	0	-
	実績	前年度比(%)	実績	前年度比(%)		人に係るコスト⑧	3,993	98.8	4,042	981.1
年間利用者数(人)	36,204	102.4	35,368	107.2		指定管理料⑨	0	-	0	-
開館日数(日)	365	100.0	365	100.0		純コスト⑩(⑤-①)	7,860	177.9	4,417	606.7
1日当たり平均利用者数(人)	99	102.4	97	107.2		減価償却相当額⑪	67,387	100.0	67,387	100.0
実員数(人)	50	100.0	50	108.7	フルコスト⑫(⑩+⑪)	75,247	104.8	71,804	105.4	
定員数(人)	50	100.0	50	100.0						
定員充足率(%)	100	100.0	100	108.7						

施設評価シート

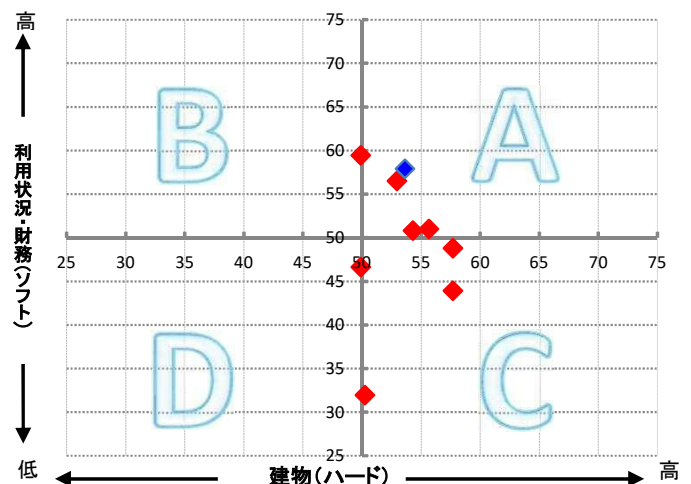
施設コード	5736	利用用途別分類	障害者福祉施設 / 障害者自立支援・生活介護等施設			
施設名	身体障害者療護施設 桜の園	利用圏域別分類	広域施設			
一次評価グルーピング		A	ハード：○ ソフト：○			
建物評価の評価値（偏差値）		53.7	ハード：平均点以上			
利用状況評価・財務評価の評価値（偏差値）		57.9	ソフト：平均点以上			
建物評価	築年数の評価がやや高い。 耐震対応率の評価がやや高い。	指標の結果	評価指標	数値	偏差値	平均
			築年数	27.0 年	54.1	33.0 年
			耐震対応	100.0 %	53.2	92.5 %
			評価値		53.7	
			未利用スペース面積の割合	0.0 %	-	- %
			劣化度数	3.0 点	45.0	1.7 点
			クレーム数	4.0 点	43.1	4.4 点
バリアフリー対応率	83.3 %	60.3	43.8 %			
利用状況評価	1日平均利用者数1人当たり面積の評価が高い。 定員充足率の評価が高い。	指標の結果	評価指標	数値	偏差値	平均
			1日平均利用者数1人当たり面積	26.7 m ² /人	56.0	35.5 m ² /人
			定員充足率	100.0 %	58.1	91.4 %
			評価値		57.1	
財務評価	年間利用者1人当たりフルコストの評価が高い。	指標の結果	評価指標	数値	偏差値	平均
			年間利用者1人当たりフルコスト	2.08 千円	58.7	7.97 千円
			評価値		58.7	
			年間利用者1人当たり純コスト	0.22 千円	57.8	4.70 千円
			面積1m ² 当たりフルコスト	27.40 千円	57.8	53.83 千円
			面積1m ² 当たり純コスト	2.86 千円	58.0	29.34 千円

レーダーチャート



- 赤線は偏差値50（平均値）を表している
- 青線は当該施設の評価を表している

ポートフォリオ



- A: 建物評価も高く、利用状況、財務状況も平均値より高い
- B: 利用状況、財務状況の評価は高いが、建物状況に課題がある
- C: 建物状況の評価は高いが、利用状況、財務状況に課題がある
- D: 建物状況、利用状況、財務状況全てに課題がある

備考

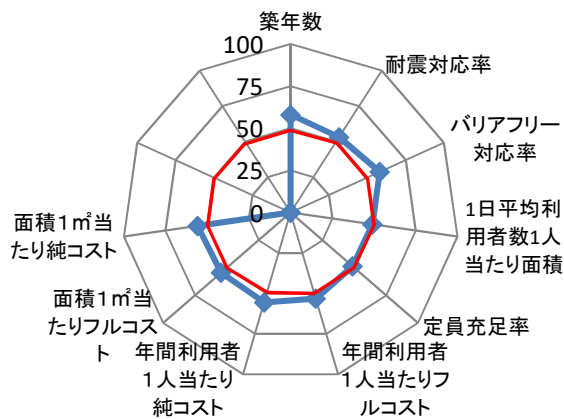
最寄りバス停：内牧公民館（千代慈悲尾線）・西ヶ谷総合運動場（西ヶ谷線）

施設コード	7028				施設群/利用用途別分類	障害者福祉施設 / 障害者自立支援・生活介護等施設				
施設名	生活訓練ホーム・桜の園城北館				利用圏域別分類	広域施設				
所在地	葵区北安東四丁目32-34				施設の運営形態	指定管理者				
開設年月日	平成12年4月1日(2000年)				指定管理者	社会福祉法人 恩賜財団済生会支部静岡県済生会				
財産区分	公共用財産				指定管理期間	2019年4月1日 - 2022年3月31日				
国の根拠法令	障害者の日常生活及び社会生活を総合的に支援するための法律(障害者総合支援法)				市の設置条例	静岡市重度障害者生活訓練ホーム条例				
施設概要(設置の経緯や背景、施設の特徴)	障害者福祉計画に障がい者から要望のあった重度障害者生活訓練ホーム整備を位置付け、平成12年度に設置。				主な利用者	身体障害者手帳の交付を受け、その級別が1級又は2級に該当する者。				
					施設の写真	 				
土地情報	土地面積	885.38		㎡	災害危険区域等	指定無し				
	うち市有面積	885.38		㎡		浸水エリアの場合の浸水深	洪水ハザードマップ	0m		
	うち借地面積	0.00		㎡			南海トラフ巨大地震津波	0m		
	用途地域	第一種住居地域				防災情報	災害時拠点施設の指定の有無	指定無し		
駐車場の設置状況	有	4		台	受入避難者数		屋内	0 人		
建物情報	総延床面積	450.71 ㎡				収入	令和2年度		平成31年度	
	階数(主たる建物)	地上1階					(区分・単位)	千円	前年度比(%)	千円
	構造(主たる建物)	鉄骨造				収入計①(②+③+④)		0		0
	建築年(主たる建物)	平成12年(2000年)				施設使用料・負担金②	0	-	0	-
	経過年/法定耐用年数	20 年 / 34 年				貸付料・目的外使用料③	0	-	0	-
	耐震対応(主たる建物)	Ia				その他収入④	0	-	0	-
	建物所有状況	市有物件				支出計⑤(⑥+⑦+⑧+⑨)	4,593	90.8	5,060	356.3
	貸付面積	0.00 ㎡				支出	施設のコスト⑥	600	58.9	1,018
未利用スペース	0.00 ㎡				事業のコスト⑦		0	-	0	-
利用情報	(区分・単位)	令和2年度		平成31年度		人に係るコスト⑧	3,993	98.8	4,042	981.1
		実績	前年度比(%)	実績	前年度比(%)	指定管理料⑨	0	-	0	-
	年間利用者数(人)	2,970	101.9	2,916	98.9	純コスト⑩(⑤-①)	4,593	90.8	5,060	356.3
	開館日数(日)	243	100.4	242	99.6	減価償却相当額⑪	12,809	100.0	12,809	100.0
	1日当たり平均利用者数(人)	12	101.4	12	99.4	フルコスト⑫(⑩+⑪)	17,402	97.4	17,869	125.6
	実員数(人)	18	94.7	19	100.0					
	定員数(人)	20	100.0	20	100.0					
定員充足率(%)	90	94.7	95	100.0						

施設評価シート

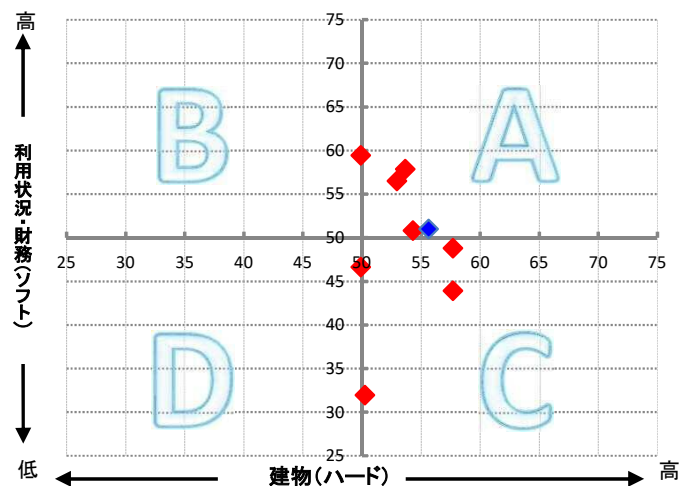
施設コード	7028	利用用途別分類	障害者福祉施設 / 障害者自立支援・生活介護等施設			
施設名	生活訓練ホーム・桜の園城北館	利用圏域別分類	広域施設			
一次評価グルーピング		A	ハード：○ ソフト：○			
建物評価の評価値（偏差値）		55.7	ハード：平均点以上			
利用状況評価・財務評価の評価値（偏差値）		51.0	ソフト：平均点以上			
建物評価	築年数の評価が高い。 耐震対応率の評価がやや高い。	指標の結果	評価指標	数値	偏差値	平均
			築年数	21.0 年	58.1	33.0 年
			耐震対応	100.0 %	53.2	92.5 %
			評価値		55.7	
			未利用スペース面積の割合	0.0 %	-	- %
			劣化度数	0.0 点	56.5	1.7 点
			クレーム数	5.0 点	60.4	4.4 点
バリアフリー対応率	75.0 %	58.1	43.8 %			
利用状況評価	1日平均利用者数1人当たり面積の評価がやや低い。 定員充足率の評価がやや低い。	指標の結果	評価指標	数値	偏差値	平均
			1日平均利用者数1人当たり面積	36.9 m ² /人	49.1	35.5 m ² /人
			定員充足率	90.0 %	48.7	91.4 %
			評価値		48.9	
財務評価	年間利用者1人当たりフルコストの評価がやや高い。	指標の結果	評価指標	数値	偏差値	平均
			年間利用者1人当たりフルコスト	5.86 千円	53.1	7.97 千円
			評価値		53.1	
			年間利用者1人当たり純コスト	1.55 千円	55.5	4.70 千円
			面積1m ² 当たりフルコスト	38.61 千円	54.5	53.83 千円
			面積1m ² 当たり純コスト	10.19 千円	55.8	29.34 千円

レーダーチャート



- 赤線は偏差値50（平均値）を表している
- 青線は当該施設の評価を表している

ポートフォリオ



- A: 建物評価も高く、利用状況、財務状況も平均値より高い
- B: 利用状況、財務状況の評価は高いが、建物状況に課題がある
- C: 建物状況の評価は高いが、利用状況、財務状況に課題がある
- D: 建物状況、利用状況、財務状況全てに課題がある

備考

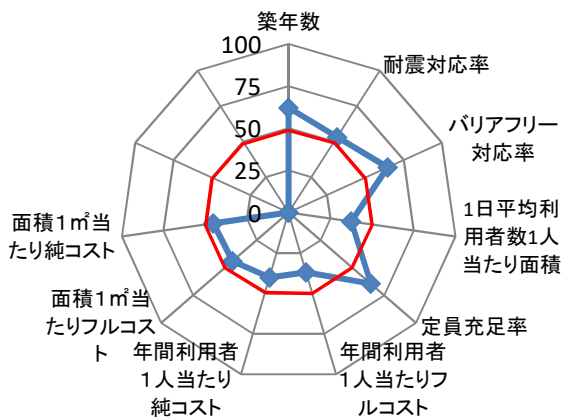
最寄りバス停：池ヶ谷（中原池ヶ谷線・大浜麻機線）

施設コード	9178		施設群/利用用途別分類	障害者福祉施設 / 障害者自立支援・生活介護等施設										
施設名	心身障害者ケアセンター		利用圏域別分類	広域施設										
所在地	葵区城東町24-1		施設の運営形態	指定管理者										
開設年月日	平成17年6月1日(2005年)		指定管理者	社会福祉法人 恩賜財団済生会支部静岡県済生会										
財産区分	公共用財産		指定管理期間	2020年4月1日 - 2025年3月31日										
国の根拠法令	障害者の日常生活及び社会生活を総合的に支援するための法律(障害者総合支援法)		市の設置条例	静岡市中心身障害者ケアセンター条例										
施設概要(設置の経緯や背景、施設の特徴)	静岡市中心身障害者デイサービスセンターとして開所する。心身障害者の自立促進、生活の質の向上等を図ることができるように必要な援助を行う、障害者の社会的孤立感の解消及び心身機能の維持並びに家族の身体的、精神的負担の軽減を図る。		主な利用者	身体障がい者及び知的障がい者										
			施設の写真	 										
土地情報	土地面積	19,955.46	㎡	災害危険区域等				指定無し						
	うち市有面積	19,955.46	㎡					浸水エリアの場合の浸水深				洪水ハザードマップ	0m	
	うち借地面積	0.00	㎡	防災情報				南海トラフ巨大地震津波				0m		
	用途地域	第二種中高層住居専用地域		災害時拠点施設の指定の有無				指定無し						
	駐車場の設置状況	有	50	台	受入避難者数				屋内	0		人		
建物情報	総延床面積	992.29		㎡	(区分・単位)				令和2年度		平成31年度			
	階数(主たる建物)	地上3階		収入					千円	前年度比(%)	千円	前年度比(%)		
	構造(主たる建物)	鉄骨造		収入計①(②+③+④)				0		0				
	建築年(主たる建物)	平成17年(2005年)		施設使用料・負担金②				0	-	0	-			
	経過年/法定耐用年数	15	年	/	34	年	貸付料・目的外使用料③				0	-	0	-
	耐震対応(主たる建物)	Ia		その他収入④				0	-	0	-			
	建物所有状況	市有物件		支出計⑤(⑥+⑦+⑧+⑨)				45,008	119.9	37,538	111.3			
	貸付面積	0.00		㎡	施設のコスト⑥				7,248	185.9	3,898	102.7		
未利用スペース	0.00		㎡	事業のコスト⑦				0	-	0	-			
利用情報	(区分・単位)	令和2年度		平成31年度		人に係るコスト⑧				3,993	98.8	4,042	981.1	
		実績	前年度比(%)	実績	前年度比(%)	指定管理料⑨				33,767	114.1	29,598	100.3	
	年間利用者数(人)	4,330	80.7	5,363	96.5	純コスト⑩(⑤-①)				45,008	119.9	37,538	111.3	
	開館日数(日)	235	97.9	240	99.6	減価償却相当額⑪				28,200	100.0	28,200	100.0	
	1日当たり平均利用者数(人)	18	82.5	22	96.9	フルコスト⑫(⑩+⑪)				73,208	111.4	65,738	106.1	
	実員数(人)	32	78.0	41	102.5									
	定員数(人)	30	100.0	30	100.0									
定員充足率(%)	107	78.1	137	102.6										

施設評価シート

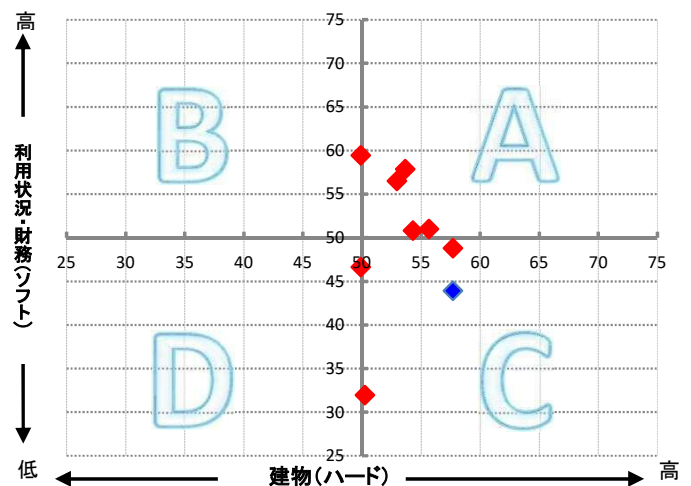
施設コード	9178	利用用途別分類	障害者福祉施設 / 障害者自立支援・生活介護等施設			
施設名	心身障害者ケアセンター	利用圏域別分類	広域施設			
一次評価グルーピング		C	ハード：○ ソフト：×			
建物評価の評価値（偏差値）		57.7	ハード：平均点以上			
利用状況評価・財務評価の評価値（偏差値）		43.9	ソフト：平均点未満			
建物評価	築年数の評価が非常に高い。 耐震対応率の評価がやや高い。	指標の結果	評価指標	数値	偏差値	平均
			築年数	15.0 年	62.2	33.0 年
			耐震対応	100.0 %	53.2	92.5 %
			評価値		57.7	
			未利用スペース面積の割合	0.0 %	-	- %
			劣化度数	0.0 点	56.5	1.7 点
			クレーム数	5.0 点	60.4	4.4 点
バリアフリー対応率	100.0 %	64.6	43.8 %			
利用状況評価	1日平均利用者数1人当たり面積の評価が非常に低い。 定員充足率の評価が非常に高い。	指標の結果	評価指標	数値	偏差値	平均
			1日平均利用者数1人当たり面積	53.9 m ² /人	37.5	35.5 m ² /人
			定員充足率	106.7 %	64.4	91.4 %
			評価値		51.0	
財務評価	年間利用者1人当たりフルコストの評価が非常に低い。	指標の結果	評価指標	数値	偏差値	平均
			年間利用者1人当たりフルコスト	16.91 千円	36.9	7.97 千円
			評価値		36.9	
			年間利用者1人当たり純コスト	10.39 千円	40.2	4.70 千円
			面積1㎡当たりフルコスト	73.78 千円	44.1	53.83 千円
			面積1㎡当たり純コスト	45.36 千円	45.1	29.34 千円

レーダーチャート



- 赤線は偏差値50（平均値）を表している
- 青線は当該施設の評価を表している

ポートフォリオ



- A: 建物評価も高く、利用状況、財務状況も平均値より高い
- B: 建物状況、利用状況、財務状況の評価は高いが、建物状況に課題がある
- C: 建物状況の評価は高いが、利用状況、財務状況に課題がある
- D: 建物状況、利用状況、財務状況全てに課題がある

備考

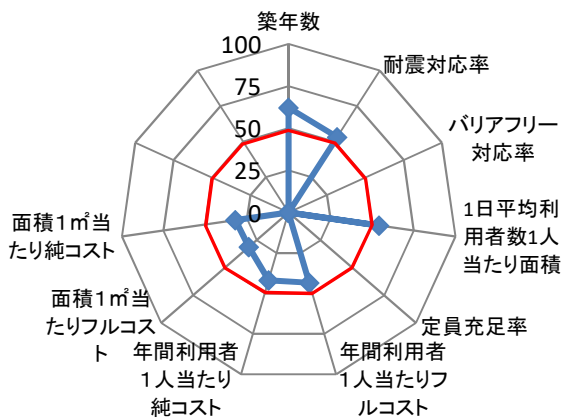
最寄りバス停：城東保健福祉エリア（駿府浪漫バス）アイセル21（県立病院高松線）

施設コード	9182		施設群/利用用途別分類	障害者福祉施設 / 障害者自立支援・生活介護等施設							
施設名	支援センターなごやか		利用圏域別分類	広域施設							
所在地	葵区城東町24-4		施設の運営形態	指定管理者							
開設年月日	平成17年6月1日(2005年)		指定管理者	医療法人社団リラ							
財産区分	公共用財産		指定管理期間	2020年4月1日 - 2025年3月31日							
国の根拠法令	障害者の日常生活及び社会生活を総合的に支援するための法律		市の設置条例	静岡市精神障害者地域生活支援センター条例							
施設概要(設置の経緯や背景、施設の特徴)	葵区を主な対象区域とする地域生活支援センターとして、城東保健福祉エリア内、保健福祉複合棟の3階の一部に設置されている。		主な利用者	精神障がい者							
			 								
土地情報	土地面積	19,955.46	m ²								
	うち市有面積	19,955.46	m ²								
	うち借地面積	0.00	m ²								
	用途地域	第二種中高層住居専用地域									
	駐車場の設置状況	有	69	台							
建物情報	総延床面積	405.07 m ²		防災情報	災害危険区域等	指定無し					
	階数(主たる建物)	地上3階			浸水エリアの場合の浸水深	洪水ハザードマップ	0m				
	構造(主たる建物)	鉄骨造			災害時拠点施設の指定の有無	南海トラフ巨大地震津波	0m				
	建築年(主たる建物)	平成17年(2005年)		受入避難者数	屋内	0 人					
	経過年/法定耐用年数	15 年 / 34 年		収入	(区分・単位)	令和2年度		平成31年度			
	耐震対応(主たる建物)	Ia				千円	前年度比(%)	千円	前年度比(%)		
	建物所有状況					収入計①(②+③+④)	201	85.9	234	89.0	
	貸付面積	0.00 m ²				施設使用料・負担金②	201	85.9	234	89.0	
	未利用スペース	0.00 m ²		貸付料・目的外使用料③	0	-	0	-			
	利用情報	(区分・単位)	令和2年度		平成31年度		支出	支出計⑤(⑥+⑦+⑧+⑨)	36,176	104.3	34,680
実績			前年度比(%)	実績	前年度比(%)	施設のコスト⑥		973	54.6	1,783	215.3
年間利用者数(人)		3,810	76.0	5,015	92.8	事業のコスト⑦	215	98.6	218	54.9	
開館日数(日)		276	92.3	299	102.4	人に係るコスト⑧	799	98.9	808	150.7	
1日当たり平均利用者数(人)		14	82.3	17	90.6	指定管理料⑨	34,189	107.3	31,871	100.1	
実員数(人)		0		0		純コスト⑩(⑤-①)	35,975	104.4	34,446	103.3	
定員数(人)		0		0		減価償却相当額⑪	11,512	100.0	11,512	100.0	
定員充足率(%)		0		0		フルコスト⑫(⑩+⑪)	47,487	103.3	45,958	102.4	

施設評価シート

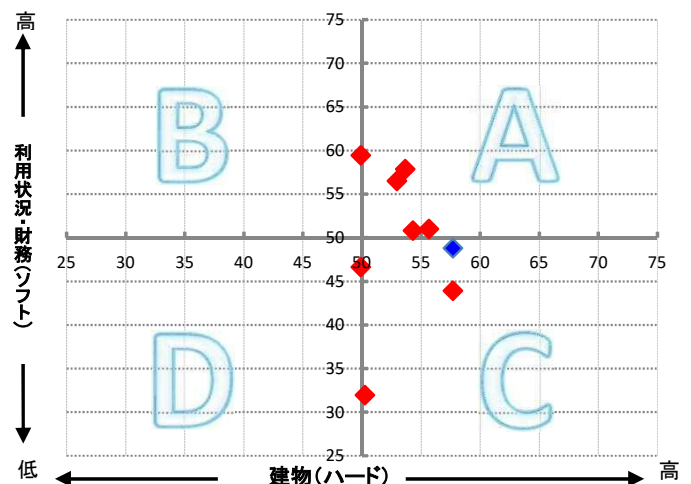
施設コード	9182	利用用途別分類	障害者福祉施設 / 障害者自立支援・生活介護等施設			
施設名	支援センターなごやか	利用圏域別分類	広域施設			
一次評価グルーピング		C	ハード：○ ソフト：×			
建物評価の評価値（偏差値）		57.7	ハード：平均点以上			
利用状況評価・財務評価の評価値（偏差値）		48.8	ソフト：平均点未満			
建物評価	築年数の評価が非常に高い。 耐震対応率の評価がやや高い。	指標の結果	評価指標	数値	偏差値	平均
			築年数	15.0 年	62.2	33.0 年
			耐震対応	100.0 %	53.2	92.5 %
			評価値		57.7	
			未利用スペース面積の割合	0.0 %	-	- %
			劣化度数	0.0 点	56.5	1.7 点
			クレーム数	5.0 点	60.4	4.4 点
バリアフリー対応率	0.0 %	-	- %			
利用状況評価	1日平均利用者数1人当たり面積の評価がやや高い。	指標の結果	評価指標	数値	偏差値	平均
			1日平均利用者数1人当たり面積	29.3 m ² /人	54.2	35.5 m ² /人
			定員充足率	0.0	-	-
			評価値		54.2	
財務評価	年間利用者1人当たりフルコストの評価が低い。	指標の結果	評価指標	数値	偏差値	平均
			年間利用者1人当たりフルコスト	12.46 千円	43.4	7.97 千円
			評価値		43.4	
			年間利用者1人当たり純コスト	9.44 千円	41.8	4.70 千円
			面積1m ² 当たりフルコスト	117.23 千円	31.3	53.83 千円
			面積1m ² 当たり純コスト	88.81 千円	31.9	29.34 千円

レーダーチャート



- ・赤線は偏差値50（平均値）を表している
- ・青線は当該施設の評価を表している

ポートフォリオ



- A: 建物評価も高く、利用状況、財務状況も平均値より高い
- B: 利用状況、財務状況の評価は高いが、建物状況に課題がある
- C: 建物状況の評価は高いが、利用状況、財務状況に課題がある
- D: 建物状況、利用状況、財務状況全てに課題がある

備考

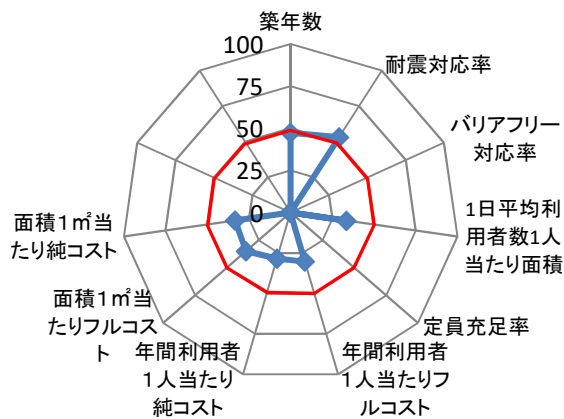
最寄りバス停：城東保健福祉エリア（駿府浪漫バス）アイセル21（県立病院高松線）

施設コード	13476	施設群/利用用途別分類	障害者福祉施設 / 障害者自立支援・生活介護等施設					
施設名	支援センターみらい	利用圏域別分類	広域施設					
所在地	駿河区曲金三丁目1-30	施設の運営形態	指定管理者					
開設年月日	平成30年4月1日(2018年)	指定管理者	静岡県精神保健福祉会					
財産区分	公共用財産	指定管理期間	2018年4月1日 - 2023年3月31日					
国の根拠法令	障害者の日常生活及び社会生活を総合的に支援するための法律	市の設置条例	静岡市精神障害者地域生活支援センター条例					
施設概要(設置の経緯や背景、施設の特徴)	駿河区を主な対象区域とする地域生活支援センターとして、南部保健福祉センターの3階に設置されている。	主な利用者	精神障がい者					
		施設の写真	 					
土地情報	土地面積	8,108.02	㎡					
	うち市有面積	8,108.02	㎡					
	うち借地面積	0.00	㎡					
	用途地域	第二種中高層住居専用地域						
	駐車場の設置状況	有	48	台				
建物情報	総延床面積	395.40 ㎡						
	階数(主たる建物)	地上3階						
	構造(主たる建物)	鉄筋コンクリート造						
	建築年(主たる建物)	昭和58年(1983年)						
	経過年/法定耐用年数	37年 / 47年						
	耐震対応(主たる建物)	Ib						
	建物所有状況							
	貸付面積	0.00 ㎡						
	未利用スペース	0.00 ㎡						
	利用情報	(区分・単位)	令和2年度		平成31年度			
実績			前年度比(%)	実績	前年度比(%)			
年間利用者数(人)		1,939	67.3	2,883	116.0			
開館日数(日)		292	100.7	290	99.7			
1日当たり平均利用者数(人)		7	66.8	10	116.4			
実員数(人)		0		0				
定員数(人)		0		0				
定員充足率(%)		0		0				
収入		収入計①(②+③+④)	129	80.1	161	113.4		
		施設使用料・負担金②	129	80.1	161	113.4		
		貸付料・目的外使用料③	0	-	0	-		
		その他収入④	0	-	0	-		
		支出計⑤(⑥+⑦+⑧+⑨)	33,493	100.1	33,452	99.4		
		施設のコスト⑥	0	-	0	-		
支出	事業のコスト⑦	355	99.2	358	97.0			
	人に係るコスト⑧	799	98.9	808	84.8			
	指定管理料⑨	32,339	100.2	32,286	99.9			
	純コスト⑩(⑤-①)	33,364	100.2	33,291	99.4			
	減価償却相当額⑪	8,129	100.0	8,129	100.0			
フルコスト⑫(⑩+⑪)	41,493	100.2	41,420	99.5				

施設評価シート

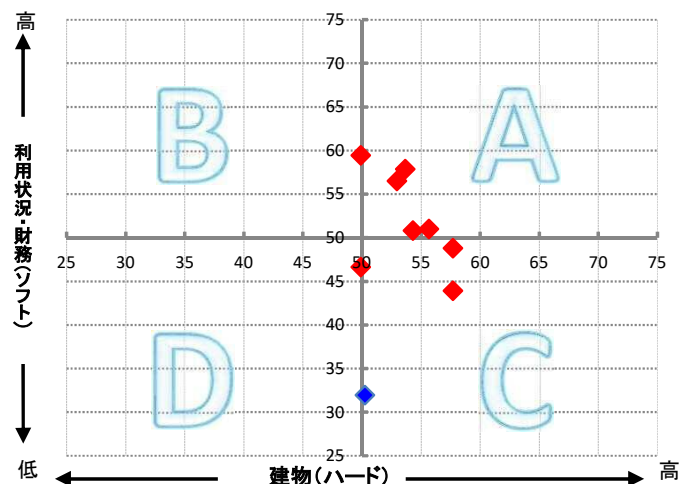
施設コード	13476	利用用途別分類	障害者福祉施設 / 障害者自立支援・生活介護等施設			
施設名	支援センターみらい	利用圏域別分類	広域施設			
一次評価グルーピング		C	ハード：○ ソフト：×			
建物評価の評価値（偏差値）		50.3	ハード：平均点以上			
利用状況評価・財務評価の評価値（偏差値）		32.0	ソフト：平均点未満			
建物評価	築年数の評価がやや低い。 耐震対応率の評価がやや高い。	指標の結果	評価指標	数値	偏差値	平均
			築年数	37.0 年	47.3	33.0 年
			耐震対応	100.0 %	53.2	92.5 %
			評価値		50.3	
			未利用スペース面積の割合	0.0 %	-	- %
			劣化度数	0.0 点	56.5	1.7 点
			クレーム数	5.0 点	60.4	4.4 点
バリアフリー対応率	0.0 %	-	- %			
利用状況評価	1日平均利用者数1人当たり面積の評価が非常に低い。	指標の結果	評価指標	数値	偏差値	平均
			1日平均利用者数1人当たり面積	59.5 m ² /人	33.6	35.5 m ² /人
			定員充足率	0.0	-	-
			評価値		33.6	
財務評価	年間利用者1人当たりフルコストの評価が非常に低い。	指標の結果	評価指標	数値	偏差値	平均
			年間利用者1人当たりフルコスト	21.40 千円	30.3	7.97 千円
			評価値		30.3	
			年間利用者1人当たり純コスト	17.21 千円	28.4	4.70 千円
			面積1m ² 当たりフルコスト	104.94 千円	34.9	53.83 千円
			面積1m ² 当たり純コスト	84.38 千円	33.3	29.34 千円

レーダーチャート



- ・赤線は偏差値50（平均値）を表している
- ・青線は当該施設の評価を表している

ポートフォリオ



- A: 建物評価も高く、利用状況、財務状況も平均値より高い
- B: 利用状況、財務状況の評価は高いが、建物状況に課題がある
- C: 建物状況の評価は高いが、利用状況、財務状況に課題がある
- D: 建物状況、利用状況、財務状況全てに課題がある

備考

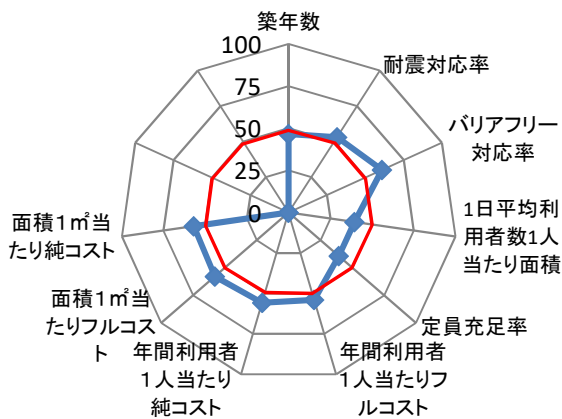
最寄りバス停：小黒三丁目南部体育館入口（県立病院高松線）

施設コード	90001				施設群/利用用途別分類	障害者福祉施設 / 障害者自立支援・生活介護等施設					
施設名	清水ひびきワーク				利用圏域別分類	広域施設					
所在地	清水区駒越西二丁目10-10				施設の運営形態	指定管理者					
開設年月日	昭和57年4月1日(1982年)				指定管理者	社会福祉法人 静岡市しみず社会福祉事業団					
財産区分	公共用財産				指定管理期間	2021年4月1日 - 2026年3月31日					
国の根拠法令	障害者の日常生活及び社会生活を総合的に支援するための法律(障害者総合支援法)				市の設置条例	静岡市身体障害者福祉施設条例					
施設概要(設置の経緯や背景、施設の特徴)	旧清水市が昭和56年、障害者福祉都市を宣言し、在宅の障がい者の自立等を図ることを目的に設置。清水みなとふれあいセンター、清水うみのこセンター、清水なぎさホーム、清水ひびきワーク、清水うしおワーク、清水うなばら学園の6施設で構成されている。				主な利用者	身体障がい者					
土地情報	土地面積	12,267.46		m ²	施設の 写真	 					
	うち市有面積	12,267.46		m ²							
	うち借地面積	0.00		m ²							
	用途地域	第一種中高層住居専用地域									
	駐車場の設置状況	有	20	台							
建物情報	総延床面積	583.12 m ²			防災 情報	災害危険区域等	指定無し				
	階数(主たる建物)	地上3階				浸水エリアの場合の浸水深	洪水ハザードマップ	0m			
	構造(主たる建物)	鉄筋コンクリート造				災害時拠点施設の指定の有無	南海トラフ巨大地震津波	0m			
	建築年(主たる建物)	昭和57年(1982年)				受入避難者数	屋内	0	人		
	経過年/法定耐用年数	38年 / 47年			収入	(区分・単位)	令和2年度		平成31年度		
	耐震対応(主たる建物)	Ib					収入計①(②+③+④)	千円	前年度比(%)	千円	前年度比(%)
	建物所有状況	市有物件					施設使用料・負担金②	0	-	0	-
	貸付面積	0.00 m ²					貸付料・目的外使用料③	0	-	0	-
未利用スペース	0.00 m ²			その他収入④	0	-	0	-			
利用情報	(区分・単位)	令和2年度		平成31年度		支出	支出計⑤(⑥+⑦+⑧+⑨)	3,993	98.8	4,042	981.1
		実績	前年度比(%)	実績	前年度比(%)		施設のコスト⑥	0	-	0	-
	年間利用者数(人)	3,021	99.7	3,031	102.5		事業のコスト⑦	0	-	0	-
	開館日数(日)	264	98.9	267	99.6		人に係るコスト⑧	3,993	98.8	4,042	981.1
	1日当たり平均利用者数(人)	11	100.8	11	102.9		指定管理料⑨	0	-	0	-
	実員数(人)	16	94.1	17	106.3		純コスト⑩(⑤-①)	3,993	98.8	4,042	981.1
	定員数(人)	20	100.0	20	100.0		減価償却相当額⑪	11,988	100.0	11,988	100.0
	定員充足率(%)	80	94.1	85	106.3		フルコスト⑫(⑩+⑪)	15,981	99.7	16,030	129.3

施設評価シート

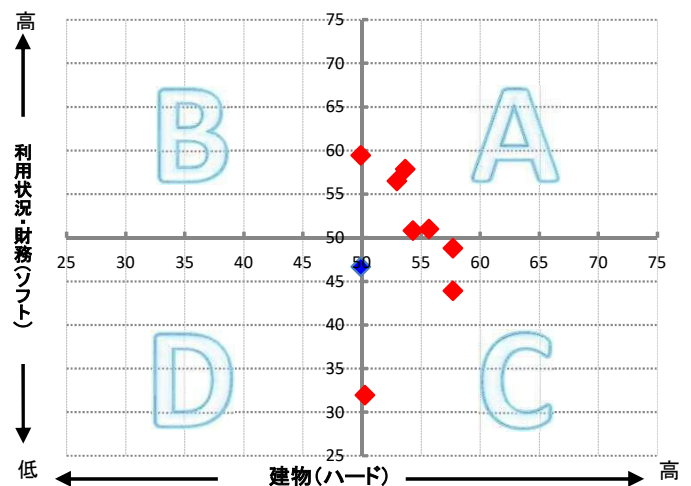
施設コード	90001	利用用途別分類	障害者福祉施設 / 障害者自立支援・生活介護等施設			
施設名	清水ひびきワーク	利用圏域別分類	広域施設			
一次評価グルーピング		D	ハード：× ソフト：×			
建物評価の評価値（偏差値）		49.9	ハード：平均点未満			
利用状況評価・財務評価の評価値（偏差値）		46.7	ソフト：平均点未満			
建物評価	築年数の評価がやや低い。 耐震対応率の評価がやや高い。	指標の結果	評価指標	数値	偏差値	平均
			築年数	38.0 年	46.6	33.0 年
			耐震対応	100.0 %	53.2	92.5 %
			評価値		49.9	
			未利用スペース面積の割合	0.0 %	-	- %
			劣化度数	3.0 点	45.0	1.7 点
			クレーム数	4.0 点	43.1	4.4 点
バリアフリー対応率	85.7 %	60.9	43.8 %			
利用状況評価	1日平均利用者数1人当たり面積の評価が非常に低い。 定員充足率の評価が非常に低い。	指標の結果	評価指標	数値	偏差値	平均
			1日平均利用者数1人当たり面積	51.0 m ² /人	39.5	35.5 m ² /人
			定員充足率	80.0 %	39.3	91.4 %
			評価値		39.4	
財務評価	年間利用者1人当たりフルコストの評価がやや高い。	指標の結果	評価指標	数値	偏差値	平均
			年間利用者1人当たりフルコスト	5.29 千円	53.9	7.97 千円
			評価値		53.9	
			年間利用者1人当たり純コスト	1.32 千円	55.8	4.70 千円
			面積1m ² 当たりフルコスト	27.41 千円	57.8	53.83 千円
			面積1m ² 当たり純コスト	6.85 千円	56.8	29.34 千円

レーダーチャート



- ・赤線は偏差値50（平均値）を表している
- ・青線は当該施設の評価を表している

ポートフォリオ



- A: 建物評価も高く、利用状況、財務状況も平均値より高い
- B: 利用状況、財務状況の評価は高いが、建物状況に課題がある
- C: 建物状況の評価は高いが、利用状況、財務状況に課題がある
- D: 建物状況、利用状況、財務状況全てに課題がある

備考

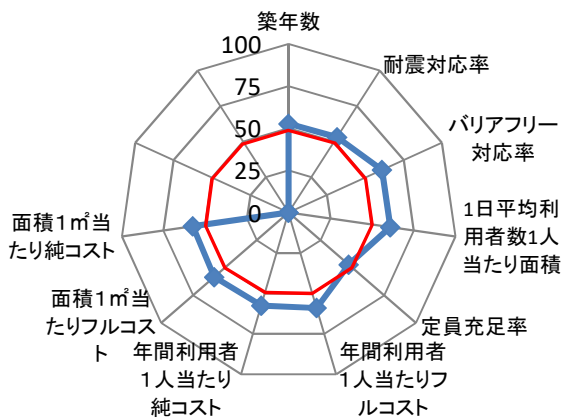
最寄りバス停：忠霊塔前（港南線・三保草薙線・山原梅陰寺線）

施設コード	90003	施設群/利用用途別分類	障害者福祉施設 / 障害者自立支援・生活介護等施設						
施設名	清水うなばら学園	利用圏域別分類	広域施設						
所在地	清水区駒越西二丁目10-10	施設の運営形態	指定管理者						
開設年月日	平成3年4月1日(1991年)	指定管理者	社会福祉法人 静岡市しみず社会福祉事業団						
財産区分	公共用財産	指定管理期間	2021年4月1日 - 2026年3月31日						
国の根拠法令	障害者の日常生活及び社会生活を総合的に支援するための法律(障害者総合支援法)	市の設置条例	静岡市知的障害者福祉施設条例						
施設概要(設置の経緯や背景、施設の特徴)	旧清水市が昭和56年、障害者福祉都市を宣言し、在宅の障がい者の自立等を図ることを目的に設置。清水みなとふれあいセンター、清水うみのごセンター、清水なぎさホーム、清水ひびきワーク、清水うしおワーク、清水うなばら学園の6施設で構成されている。	主な利用者	知的障がい者						
		施設の写真	 						
土地情報	土地面積	12,267.46	㎡						
	うち市有面積	12,267.46	㎡						
	うち借地面積	0.00	㎡						
	用途地域	第一種中高層住居専用地域							
駐車場の設置状況	有	20	台						
建物情報	総延床面積	863.73		㎡					
	階数(主たる建物)	地上2階							
	構造(主たる建物)	鉄筋コンクリート造							
	建築年(主たる建物)	平成3年(1991年)							
	経過年/法定耐用年数	29年 / 47年							
	耐震対応(主たる建物)	Ib							
	建物所有状況	市有物件							
	貸付面積	0.00		㎡					
	未利用スペース	0.00		㎡					
	利用情報	(区分・単位)	令和2年度		平成31年度				
実績			前年度比(%)	実績	前年度比(%)				
年間利用者数(人)		11,792	99.5	11,848	96.3				
開館日数(日)		264	98.9	267	100.4				
1日当たり平均利用者数(人)		45	100.7	44	95.9				
実員数(人)		53	98.1	54	96.4				
定員数(人)		60	100.0	60	100.0				
定員充足率(%)		88	98.1	90	96.5				
収入		収入計①(②+③+④)	0			0			
		施設使用料・負担金②	0	-	0	-			
		貸付料・目的外使用料③	0	-	0	-			
		その他収入④	0	-	0	-			
		支出	支出計⑤(⑥+⑦+⑧+⑨)	3,993	98.8	4,042	981.1		
			施設のコスト⑥	0	-	0	-		
事業のコスト⑦	0		-	0	-				
人に係るコスト⑧	3,993		98.8	4,042	981.1				
指定管理料⑨	0		-	0	-				
純コスト⑩(⑤-①)	3,993	98.8	4,042	981.1					
減価償却相当額⑪	17,757	100.0	17,757	100.0					
フルコスト⑫(⑩+⑪)	21,750	99.8	21,799	120.0					

施設評価シート

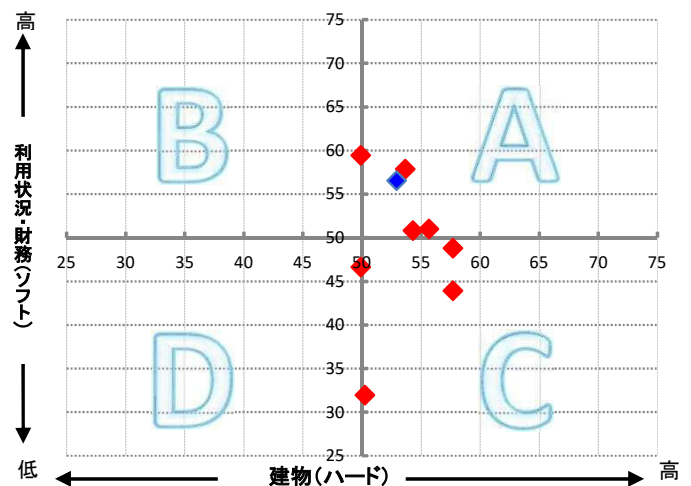
施設コード	90003	利用用途別分類	障害者福祉施設 / 障害者自立支援・生活介護等施設			
施設名	清水うなばら学園	利用圏域別分類	広域施設			
一次評価グルーピング		A	ハード：○ ソフト：○			
建物評価の評価値（偏差値）		53.0	ハード：平均点以上			
利用状況評価・財務評価の評価値（偏差値）		56.5	ソフト：平均点以上			
建物評価	築年数の評価がやや高い。 耐震対応率の評価がやや高い。	指標の結果	評価指標	数値	偏差値	平均
			築年数	29.0 年	52.7	33.0 年
			耐震対応	100.0 %	53.2	92.5 %
			評価値		53.0	
			未利用スペース面積の割合	0.0 %	-	- %
			劣化度数	4.0 点	41.2	1.7 点
			クレーム数	4.0 点	43.1	4.4 点
バリアフリー対応率	85.7 %	60.9	43.8 %			
利用状況評価	1日平均利用者数1人当たり面積の評価が非常に高い。 定員充足率の評価がやや低い。	指標の結果	評価指標	数値	偏差値	平均
			1日平均利用者数1人当たり面積	19.3 m ² /人	61.0	35.5 m ² /人
			定員充足率	88.3 %	47.1	91.4 %
			評価値		54.1	
財務評価	年間利用者1人当たりフルコストの評価が高い。	指標の結果	評価指標	数値	偏差値	平均
			年間利用者1人当たりフルコスト	1.84 千円	59.0	7.97 千円
			評価値		59.0	
			年間利用者1人当たり純コスト	0.34 千円	57.5	4.70 千円
			面積1m ² 当たりフルコスト	25.18 千円	58.5	53.83 千円
			面積1m ² 当たり純コスト	4.62 千円	57.5	29.34 千円

レーダーチャート



- ・赤線は偏差値50（平均値）を表している
- ・青線は当該施設の評価を表している

ポートフォリオ



- A: 建物評価も高く、利用状況、財務状況も平均値より高い
- B: 利用状況、財務状況の評価は高いが、建物状況に課題がある
- C: 建物状況の評価は高いが、利用状況、財務状況に課題がある
- D: 建物状況、利用状況、財務状況全てに課題がある

備考

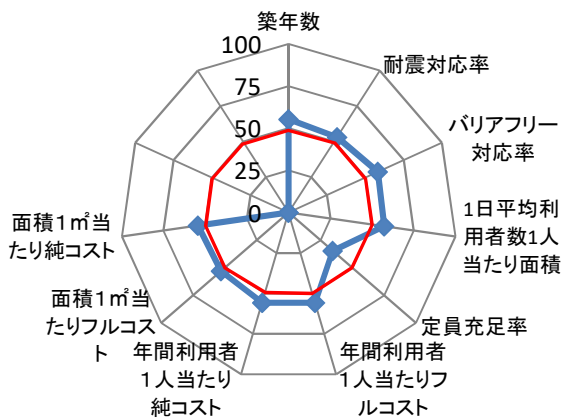
最寄りバス停：忠霊塔前（港南線・三保草薙線・山原梅陰寺線）

施設コード	90004	施設群/利用用途別分類	障害者福祉施設 / 障害者自立支援・生活介護等施設						
施設名	清水なぎさホーム	利用圏域別分類	広域施設						
所在地	清水区駒越西二丁目10-10	施設の運営形態	指定管理者						
開設年月日	平成8年4月1日(1996年)	指定管理者	社会福祉法人 静岡市しみず社会福祉事業団						
財産区分	公共用財産	指定管理期間	2021年4月1日 - 2026年3月31日						
国の根拠法令	障害者の日常生活及び社会生活を円滑的に支援するための法律(障害者総合支援法)	市の設置条例	静岡市重度障害者生活訓練ホーム条例						
施設概要(設置の経緯や背景、施設の特徴)	旧清水市が昭和56年、障害者福祉都市を宣言し、在宅の障がい者の自立等を図ることを目的に設置。清水みなとふれあいセンター、清水うみのこセンター、清水なぎさホーム、清水ひびきワーク、清水うしおワーク、清水うなばら学園の6施設で構成されている。	主な利用者	身体障害者手帳の交付を受け、その級別が1級又は2級の肢体不自由で該当する者又は療育手帳の交付を受け、その障がいの程度が重度と表示された者						
		施設の写真	 						
土地情報	土地面積	12,267.46	㎡						
	うち市有面積	12,267.46	㎡						
	うち借地面積	0.00	㎡						
	用途地域	第一種中高層住居専用地域							
駐車場の設置状況	有	20	台						
建物情報	総延床面積	279.36		㎡					
	階数(主たる建物)	地上2階							
	構造(主たる建物)	鉄骨造							
	建築年(主たる建物)	平成8年(1996年)							
	経過年/法定耐用年数	24年		/		34年			
	耐震対応(主たる建物)	Ia							
	建物所有状況	市有物件							
	貸付面積	0.00		㎡					
	未利用スペース	0.00		㎡					
	利用情報	(区分・単位)	令和2年度		平成31年度				
実績			前年度比(%)	実績	前年度比(%)				
年間利用者数(人)		2,974	88.5	3,360	106.7				
開館日数(日)		264	100.0	264	98.9				
1日当たり平均利用者数(人)		11	88.5	13	107.9				
実員数(人)		15	93.8	16	100.0				
定員数(人)		20	100.0	20	100.0				
定員充足率(%)		75	93.8	80	100.0				
収入		収入計①(②+③+④)	0		0				
		施設使用料・負担金②	0	-	0	-			
		貸付料・目的外使用料③	0	-	0	-			
		その他収入④	0	-	0	-			
		支出	支出計⑤(⑥+⑦+⑧+⑨)	4,199	98.6	4,260	684.9		
			施設のコスト⑥	0	-	0	-		
事業のコスト⑦	206		94.5	218	103.8				
人に係るコスト⑧	3,993		98.8	4,042	981.1				
指定管理料⑨	0		-	0	-				
純コスト⑩(⑤-①)	4,199	98.6	4,260	684.9					
減価償却相当額⑪	7,939	100.0	7,939	100.0					
フルコスト⑫(⑩+⑪)	12,138	99.5	12,199	142.5					

施設評価シート

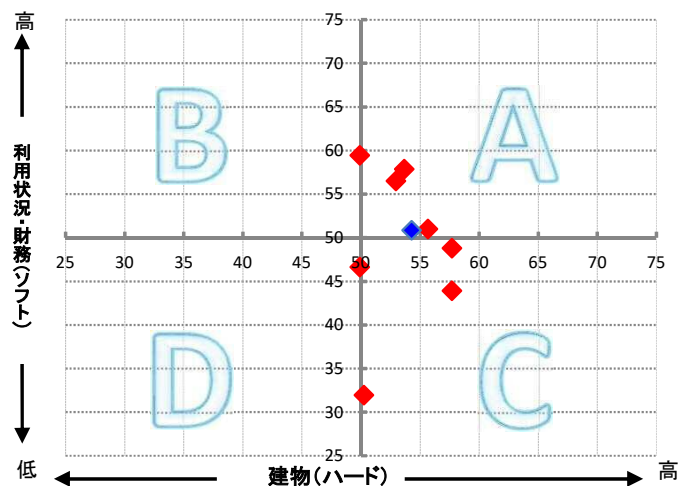
施設コード	90004	利用用途別分類	障害者福祉施設 / 障害者自立支援・生活介護等施設			
施設名	清水なぎさホーム	利用圏域別分類	広域施設			
一次評価グルーピング		A	ハード：○ ソフト：○			
建物評価の評価値（偏差値）		54.3	ハード：平均点以上			
利用状況評価・財務評価の評価値（偏差値）		50.8	ソフト：平均点以上			
建物評価	築年数の評価が高い。 耐震対応率の評価がやや高い。	指標の結果	評価指標	数値	偏差値	平均
			築年数	25.0 年	55.4	33.0 年
			耐震対応	100.0 %	53.2	92.5 %
			評価値		54.3	
			未利用スペース面積の割合	0.0 %	-	- %
			劣化度数	5.0 点	37.3	1.7 点
			クレーム数	4.0 点	43.1	4.4 点
バリアフリー対応率	75.0 %	58.1	43.8 %			
利用状況評価	1日平均利用者数1人当たり面積の評価が高い。 定員充足率の評価が非常に低い。	指標の結果	評価指標	数値	偏差値	平均
			1日平均利用者数1人当たり面積	24.8 m ² /人	57.3	35.5 m ² /人
			定員充足率	75.0 %	34.6	91.4 %
			評価値		46.0	
財務評価	年間利用者1人当たりフルコストの評価が高い。	指標の結果	評価指標	数値	偏差値	平均
			年間利用者1人当たりフルコスト	4.08 千円	55.7	7.97 千円
			評価値		55.7	
			年間利用者1人当たり純コスト	1.41 千円	55.7	4.70 千円
			面積1m ² 当たりフルコスト	43.45 千円	53.1	53.83 千円
			面積1m ² 当たり純コスト	15.03 千円	54.3	29.34 千円

レーダーチャート



- 赤線は偏差値50（平均値）を表している
- 青線は当該施設の評価を表している

ポートフォリオ



- A: 建物評価も高く、利用状況、財務状況も平均値より高い
- B: 利用状況、財務状況の評価は高いが、建物状況に課題がある
- C: 建物状況の評価は高いが、利用状況、財務状況に課題がある
- D: 建物状況、利用状況、財務状況全てに課題がある

備考

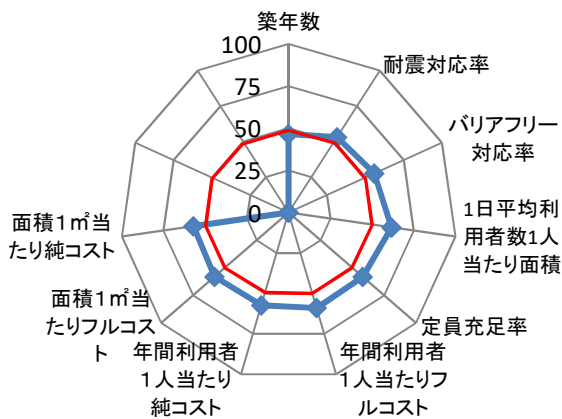
最寄りバス停：忠霊塔前（港南線・三保草薙線・山原梅陰寺線）

施設コード	90005	施設群/利用用途別分類	障害者福祉施設 / 障害者自立支援・生活介護等施設					
施設名	清水うしおワーク	利用圏域別分類	広域施設					
所在地	清水区駒越西二丁目10-10	施設の運営形態	指定管理者					
開設年月日	昭和58年4月1日(1983年)	指定管理者	社会福祉法人 静岡市しみず社会福祉事業団					
財産区分	公共用財産	指定管理期間	2021年4月1日 - 2026年3月31日					
国の根拠法令	障害者の日常生活及び社会生活を総合的に支援するための法律(障害者総合支援法)	市の設置条例	静岡市知的障害者福祉施設条例					
施設概要(設置の経緯や背景、施設の特徴)	旧清水市が昭和56年、障害者福祉都市を宣言し、在宅の障がい者の自立等を図ることを目的に設置。清水みなとふれあいセンター、清水うみのごセンター、清水なぎさホーム、清水ひびきワーク、清水うしおワーク、清水うなばら学園の6施設で構成されている。	主な利用者	知的障がい者					
		施設の写真	 					
土地情報	土地面積	12,267.46	㎡					
	うち市有面積	12,267.46	㎡					
	うち借地面積	0.00	㎡					
	用途地域	第一種中高層住居専用地域						
駐車場の設置状況	有	20	台					
建物情報	総延床面積	823.33		㎡				
	階数(主たる建物)	地上1階						
	構造(主たる建物)	鉄筋コンクリート造						
	建築年(主たる建物)	昭和58年(1983年)						
	経過年/法定耐用年数	37年		/		47年		
	耐震対応(主たる建物)	Ib						
	建物所有状況	市有物件						
	貸付面積	0.00		㎡				
	未利用スペース	0.00		㎡				
	利用情報	(区分・単位)	令和2年度		平成31年度			
実績			前年度比(%)	実績	前年度比(%)			
年間利用者数(人)		11,859	104.3	11,368	91.3			
開館日数(日)		264	97.8	270	99.3			
1日当たり平均利用者数(人)		45	106.7	42	92.0			
実員数(人)		50	100.0	50	98.0			
定員数(人)		50	100.0	50	100.0			
定員充足率(%)		100	100.0	100	98.0			
収入		収入計①(②+③+④)	0			0		
		施設使用料・負担金②	0	-	0	-		
	貸付料・目的外使用料③	0	-	0	-			
	その他収入④	0	-	0	-			
	支出計⑤(⑥+⑦+⑧+⑨)	4,893	121.1	4,042	981.1			
支出	施設のコスト⑥	0	-	0	-			
	事業のコスト⑦	900	-	0	-			
	人に係るコスト⑧	3,993	98.8	4,042	981.1			
	指定管理料⑨	0	-	0	-			
純コスト⑩(⑤-①)	4,893	121.1	4,042	981.1				
減価償却相当額⑪	16,926	100.0	16,926	100.0				
フルコスト⑫(⑩+⑪)	21,819	104.1	20,968	120.9				

施設評価シート

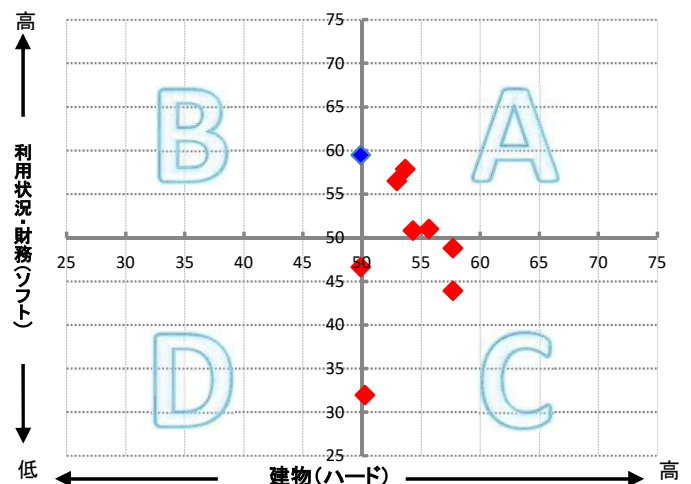
施設コード	90005	利用用途別分類	障害者福祉施設 / 障害者自立支援・生活介護等施設			
施設名	清水うしおワーク	利用圏域別分類	広域施設			
一次評価グルーピング		B	ハード：× ソフト：○			
建物評価の評価値（偏差値）		49.9	ハード：平均点未満			
利用状況評価・財務評価の評価値（偏差値）		59.5	ソフト：平均点以上			
建物評価	築年数の評価がやや低い。 耐震対応率の評価がやや高い。	指標の結果	評価指標	数値	偏差値	平均
			築年数	38.0 年	46.6	33.0 年
			耐震対応	100.0 %	53.2	92.5 %
			評価値		49.9	
			未利用スペース面積の割合	0.0 %	-	- %
			劣化度数	5.0 点	37.3	1.7 点
			クレーム数	4.0 点	43.1	4.4 点
バリアフリー対応率	66.7 %	55.9	43.8 %			
利用状況評価	1日平均利用者数1人当たり面積の評価が非常に高い。 定員充足率の評価が高い。	指標の結果	評価指標	数値	偏差値	平均
			1日平均利用者数1人当たり面積	18.3 m ² /人	61.7	35.5 m ² /人
			定員充足率	100.0 %	58.1	91.4 %
			評価値		59.9	
財務評価	年間利用者1人当たりフルコストの評価が高い。	指標の結果	評価指標	数値	偏差値	平均
			年間利用者1人当たりフルコスト	1.84 千円	59.0	7.97 千円
			評価値		59.0	
			年間利用者1人当たり純コスト	0.41 千円	57.4	4.70 千円
			面積1m ² 当たりフルコスト	26.50 千円	58.1	53.83 千円
			面積1m ² 当たり純コスト	5.94 千円	57.1	29.34 千円

レーダーチャート



- ・赤線は偏差値50（平均値）を表している
- ・青線は当該施設の評価を表している

ポートフォリオ



- A: 建物評価も高く、利用状況、財務状況も平均値より高い
- B: 利用状況、財務状況の評価は高いが、建物状況に課題がある
- C: 建物状況の評価は高いが、利用状況、財務状況に課題がある
- D: 建物状況、利用状況、財務状況全てに課題がある

備考

最寄りバス停：忠霊塔前（港南線・三保草薙線・山原梅陰寺線）