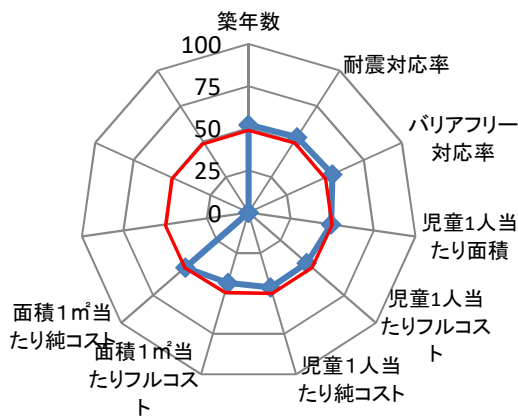


施設コード	8521	施設群/利用用途別分類	学校教育施設 / 小学校(都市部)					
施設名	清水辻小学校	利用圏域別分類	地域施設					
所在地	清水区辻四丁目3番40号	施設の運営形態	直営					
開設年月日	明治26年5月1日(1893年)	指定管理者						
財産区分	公共用財産	指定管理期間						
国の根拠法令	教育基本法、学校教育法	市の設置条例	静岡市立学校設置条例					
施設概要(設置の経緯や背景、施設の特徴)	学校教育法に基づき、心身の発達に応じて、義務教育として行われる普通教育のうち、基礎的なものを施すことを目的として設置。	主な利用者	満6歳から12歳の学齢児童及び教職員					
		施設の写真	 					
土地情報	土地面積	12,459.00	㎡					
	うち市有面積	10,381.00	㎡					
	うち借地面積	2,078.00	㎡					
	用途地域	第二種住居地域						
駐車場の設置状況	無	—	台					
建物情報	総延床面積	5,723.00		㎡				
	階数(主たる建物)	地上3階						
	構造(主たる建物)	鉄筋コンクリート造						
	建築年(主たる建物)	平成7年(1995年)						
	経過年/法定耐用年数	25年		/		47年		
	耐震対応(主たる建物)	Ia						
	建物所有状況	市有物件						
	貸付面積	0.00		㎡				
	未利用スペース	0.00		㎡				
	利用情報	(区分・単位)	令和2年度		平成31年度			
実績			前年度比(%)	実績	前年度比(%)			
児童数(人)		277	98.6	281	99.3			
学級数(組)		12	109.1	11	100.0			
児童1人当たり面積(㎡)		20	101.4	20	100.7			
収入		収入計①(②+③+④)	2	100.0	2	100.0		
		施設使用料・負担金②	0	-	0	-		
		貸付料・目的外使用料③	2	100.0	2	100.0		
		その他収入④	0	-	0	-		
		支出計⑤(⑥+⑦+⑧+⑨)	175,656	118.6	148,057	75.8		
		施設のコスト⑥	18,833	112.9	16,681	69.0		
事業のコスト⑦		0	-	0	-			
人に係るコスト⑧	156,823	119.4	131,376	76.7				
指定管理料⑨	0	-	0	-				
純コスト⑩(⑤-①)	175,654	118.6	148,055	75.8				
減価償却相当額⑪	112,297	88.1	127,416	109.5				
フルコスト⑫(⑩+⑪)	287,951	104.5	275,471	88.4				

施設評価シート

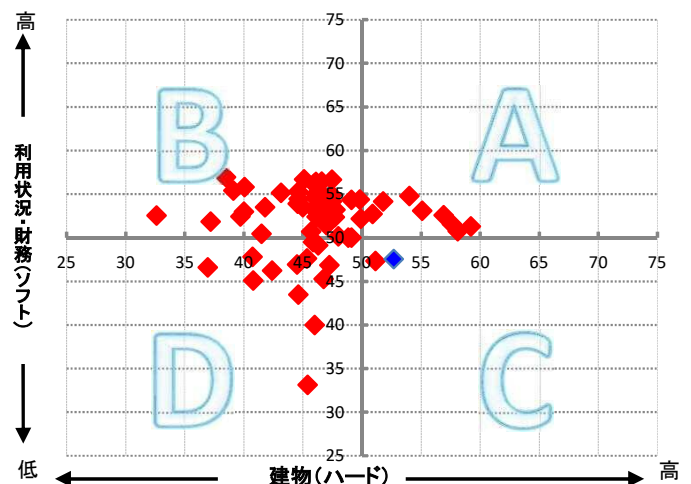
施設コード	8521	利用用途別分類	学校教育施設 / 小学校(都市部)			
施設名	清水辻小学校	利用圏域別分類	地域施設			
一次評価グルーピング		C	ハード：○ ソフト：×			
建物評価の評価値（偏差値）		52.7	ハード：平均点以上			
利用状況評価・財務評価の評価値（偏差値）		47.6	ソフト：平均点未満			
建物評価	築年数の評価がやや高い。 耐震対応率の評価がやや高い。	指標の結果	評価指標	数値	偏差値	平均
			築年数	29.8 年	52.2	33.0 年
			耐震対応	100.0 %	53.2	92.5 %
			評価値		52.7	
			未利用スペース面積の割合	0.0 %	-	- %
			劣化度数	2.0 点	48.8	1.7 点
			クレーム数	4.0 点	43.1	4.4 点
バリアフリー対応率	61.9 %	54.7	43.8 %			
利用状況評価	児童1人当たり面積の評価がやや低い。	指標の結果	評価指標	数値	偏差値	平均
			児童1人当たり面積	20.2 m <sup>2</sup> /人	49.5	19.3 m <sup>2</sup> /人
			評価値		49.5	
財務評価	児童1人当たりフルコストの評価がやや低い。	指標の結果	評価指標	数値	偏差値	平均
			児童1人当たりフルコスト	1,039.53 千円	45.6	804.19 千円
			評価値		45.6	
			児童1人当たり純コスト	634.13 千円	46.3	523.74 千円
			面積1m <sup>2</sup> 当たりフルコスト	50.32 千円	43.5	44.85 千円
			面積1m <sup>2</sup> 当たり純コスト	30.69 千円	49.7	30.50 千円

レーダーチャート



- ・赤線は偏差値50（平均値）を表している
- ・青線は当該施設の評価を表している

ポートフォリオ



- A: 建物評価も高く、利用状況、財務状況も平均値より高い
- B: 利用状況、財務状況の評価は高いが、建物状況に課題がある
- C: 建物状況の評価は高いが、利用状況、財務状況に課題がある
- D: 建物状況、利用状況、財務状況全てに課題がある

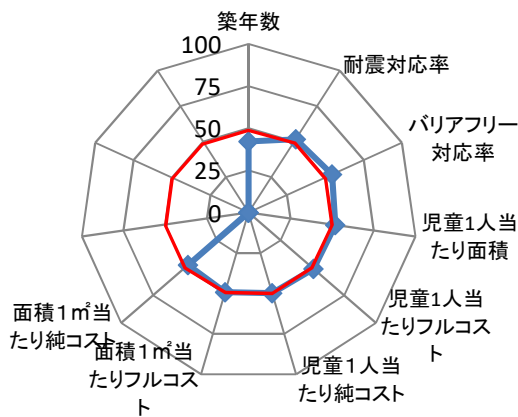
備考

施設コード	8522	施設群/利用用途別分類	学校教育施設 / 小学校(都市部)									
施設名	清水江尻小学校	利用圏域別分類	地域施設									
所在地	清水区江尻町14番63号	施設の運営形態	直営									
開設年月日		指定管理者										
財産区分	公共用財産	指定管理期間										
国の根拠法令	教育基本法、学校教育法	市の設置条例	静岡市立学校設置条例									
施設概要(設置の経緯や背景、施設の特徴)	学校教育法に基づき、心身の発達に応じて、義務教育として行われる普通教育のうち、基礎的なものを施すことを目的として設置。	主な利用者	満6歳から12歳の学齢児童及び教職員									
		施設の写真	 									
土地情報	土地面積	20,196.00	㎡									
	うち市有面積	19,945.00	㎡									
	うち借地面積	251.00	㎡									
	用途地域	近隣商業地域										
駐車場の設置状況	無	—	台									
建物情報	総延床面積	5,836.00		㎡								
	階数(主たる建物)	地上3階					防災情報	災害危険区域等	洪水想定			
	構造(主たる建物)	鉄筋コンクリート造						浸水エリアの場合の浸水深	洪水ハザードマップ	0~0.5m未満		
	建築年(主たる建物)	昭和43年(1968年)					災害時拠点施設の指定の有無	南海トラフ巨大地震津波	0m			
	経過年/法定耐用年数	52年 / 47年				受入避難者数	屋内	1605人				
	耐震対応(主たる建物)	Ib					屋外	0人				
	建物所有状況	市有物件					(区分・単位)		令和2年度		平成31年度	
	貸付面積	0.00							千円	前年度比(%)	千円	前年度比(%)
	未利用スペース	0.00										
	利用情報	(区分・単位)	令和2年度		平成31年度							
		実績	前年度比(%)	実績	前年度比(%)	収入	収入計①(②+③+④)	23	100.0	23	100.0	
児童数(人)		355	92.7	383	105.5		施設使用料・負担金②	0	-	0	-	
学級数(組)		14	100.0	14	107.7		貸付料・目的外使用料③	23	100.0	23	100.0	
児童1人当たり面積(㎡)		16	107.9	15	94.8		その他収入④	0	-	0	-	
							支出計⑤(⑥+⑦+⑧+⑨)	188,502	117.2	160,771	80.1	
							施設のコスト⑥	15,758	107.9	14,599	97.1	
							事業のコスト⑦	0	-	0	-	
					人に係るコスト⑧		172,744	118.2	146,172	78.8		
					指定管理料⑨	0	-	0	-			
					純コスト⑩(⑤-①)	188,479	117.3	160,748	80.1			
					減価償却相当額⑪	77,331	96.7	79,980	95.3			
					フルコスト⑫(⑩+⑪)	265,810	110.4	240,728	84.6			

施設評価シート

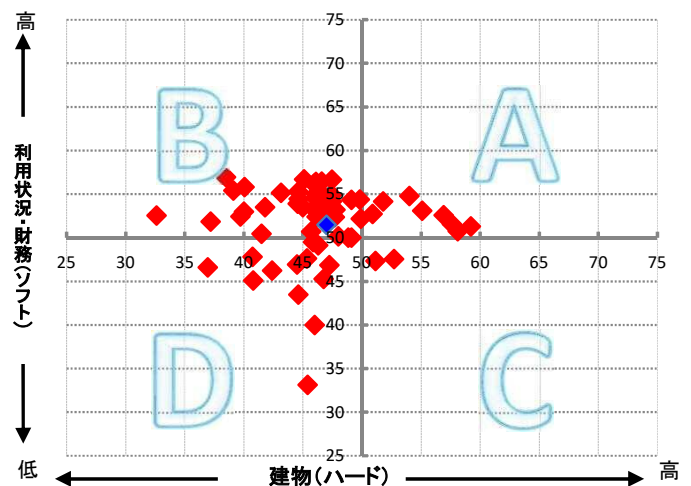
施設コード	8522	利用用途別分類	学校教育施設 / 小学校(都市部)			
施設名	清水江尻小学校	利用圏域別分類	地域施設			
一次評価グルーピング		B	ハード：× ソフト：○			
建物評価の評価値（偏差値）		47.0	ハード：平均点未満			
利用状況評価・財務評価の評価値（偏差値）		51.5	ソフト：平均点以上			
建物評価	築年数の評価が低い。 耐震対応率の評価がやや高い。	指標の結果	評価指標	数値	偏差値	平均
			築年数	44.3 年	42.3	33.0 年
			耐震対応	96.4 %	51.7	92.5 %
			評価値		47.0	
			未利用スペース面積の割合	0.0 %	-	- %
			劣化度数	2.0 点	48.8	1.7 点
			クレーム数	4.0 点	43.1	4.4 点
バリアフリー対応率	61.0 %	54.5	43.8 %			
利用状況評価	児童1人当たり面積の評価がやや高い。	指標の結果	評価指標	数値	偏差値	平均
			児童1人当たり面積	16.0 m <sup>2</sup> /人	51.9	19.3 m <sup>2</sup> /人
			評価値		51.9	
財務評価	児童1人当たりフルコストの評価がやや高い。	指標の結果	評価指標	数値	偏差値	平均
			児童1人当たりフルコスト	748.76 千円	51.0	804.19 千円
			評価値		51.0	
			児童1人当たり純コスト	530.93 千円	49.8	523.74 千円
			面積1m <sup>2</sup> 当たりフルコスト	45.55 千円	49.2	44.85 千円
			面積1m <sup>2</sup> 当たり純コスト	32.30 千円	47.5	30.50 千円

レーダーチャート



- ・赤線は偏差値50（平均値）を表している
- ・青線は当該施設の評価を表している

ポートフォリオ



- A: 建物評価も高く、利用状況、財務状況も平均値より高い
- B: 利用状況、財務状況の評価は高いが、建物状況に課題がある
- C: 建物状況の評価は高いが、利用状況、財務状況に課題がある
- D: 建物状況、利用状況、財務状況全てに課題がある

備考

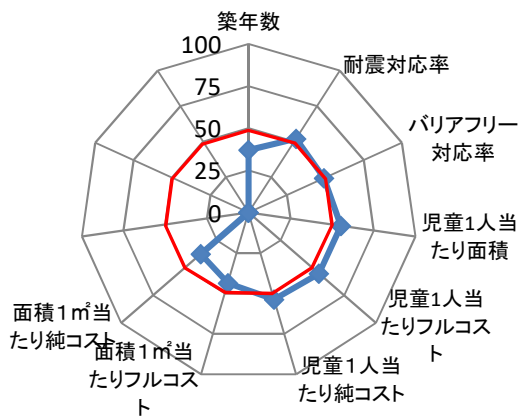
施設コード	8524		施設群/利用用途別分類	学校教育施設 / 小学校(都市部)						
施設名	清水入江小学校		利用圏域別分類	地域施設						
所在地	清水区追分二丁目3番1号		施設の運営形態	直営						
開設年月日			指定管理者							
財産区分	公共用財産		指定管理期間							
国の根拠法令	教育基本法、学校教育法		市の設置条例	静岡市立学校設置条例						
施設概要(設置の経緯や背景、施設の特徴)	学校教育法に基づき、心身の発達に応じて、義務教育として行われる普通教育のうち、基礎的なものを施すことを目的として設置。		主な利用者	満6歳から12歳の学齢児童及び教職員						
			施設の写真							
土地情報	土地面積	19,192.00	㎡							
	うち市有面積	14,432.00	㎡							
	うち借地面積	4,760.00	㎡							
	用途地域	第一種住居地域								
駐車場の設置状況	無	—	台	災害危険区域等	指定無し					
建物情報	総延床面積	7,279.54		㎡	防災情報	浸水エリアの場合の浸水深	洪水ハザードマップ	0m		
	階数(主たる建物)	地上4階				南海トラフ巨大地震津波	0m			
	構造(主たる建物)	鉄筋コンクリート造				災害時拠点施設の指定の有無	一次避難地、避難所、救護所			
	建築年(主たる建物)	昭和47年(1972年)			受入避難者数	屋内	1233	人		
	経過年/法定耐用年数	48	年	/	47	年	屋外	0	人	
	耐震対応(主たる建物)	Ⅱ			(区分・単位)		令和2年度	平成31年度		
	建物所有状況	市有物件			収入	収入計①(②+③+④)	千円	前年度比(%)	千円	前年度比(%)
	貸付面積	0.00		㎡		施設使用料・負担金②	21	150.0	14	116.7
	未利用スペース	0.00		㎡		貸付料・目的外使用料③	0	-	0	-
						貸付料・目的外使用料③	13	92.9	14	116.7
利用情報	(区分・単位)	令和2年度		平成31年度		その他収入④	8	-	0	-
		実績	前年度比(%)	実績	前年度比(%)	支出計⑤(⑥+⑦+⑧+⑨)	289,694	108.4	267,200	73.2
	児童数(人)	703	103.2	681	92.3	施設のコスト⑥	33,992	110.4	30,788	93.2
	学級数(組)	25	104.2	24	92.3	事業のコスト⑦	0	-	0	-
	児童1人当たり面積(㎡)	10	96.9	10	108.4	人に係るコスト⑧	255,702	108.2	236,412	71.2
						指定管理料⑨	0	-	0	-
						純コスト⑩(⑤-①)	289,673	108.4	267,186	73.2
						減価償却相当額⑪	77,683	55.1	140,947	137.9
					フルコスト⑫(⑩+⑪)	367,356	90.0	408,133	87.3	

施設所管課	教育委員会事務局教育局教育施設課
-------	------------------

施設評価シート

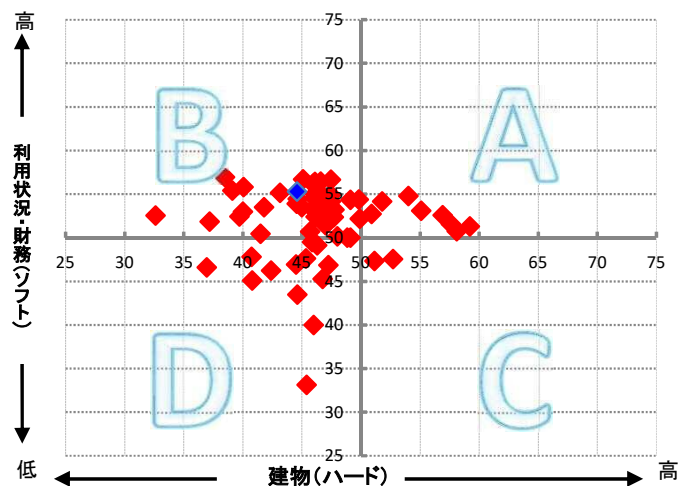
施設コード	8524	利用用途別分類	学校教育施設 / 小学校(都市部)			
施設名	清水入江小学校	利用圏域別分類	地域施設			
一次評価グルーピング		B	ハード：× ソフト：○			
建物評価の評価値（偏差値）		44.6	ハード：平均点未満			
利用状況評価・財務評価の評価値（偏差値）		55.3	ソフト：平均点以上			
建物評価	築年数の評価が非常に低い。 耐震対応率の評価がやや高い。	指標の結果	評価指標	数値	偏差値	平均
			築年数	52.0 年	37.1	33.0 年
			耐震対応	97.4 %	52.1	92.5 %
			評価値		44.6	
			未利用スペース面積の割合	0.0 %	-	- %
			劣化度数	3.6 点	42.7	1.7 点
			クレーム数	4.0 点	43.1	4.4 点
利用状況評価	児童1人当たり面積の評価が高い。	指標の結果	評価指標	数値	偏差値	平均
			児童1人当たり面積	10.1 m <sup>2</sup> /人	55.3	19.3 m <sup>2</sup> /人
			評価値		55.3	
財務評価	児童1人当たりフルコストの評価が高い。	指標の結果	評価指標	数値	偏差値	平均
			児童1人当たりフルコスト	522.56 千円	55.3	804.19 千円
			評価値		55.3	
			児童1人当たり純コスト	412.05 千円	53.7	523.74 千円
			面積1m <sup>2</sup> 当たりフルコスト	50.19 千円	43.7	44.85 千円
			面積1m <sup>2</sup> 当たり純コスト	39.58 千円	37.5	30.50 千円

レーダーチャート



- ・赤線は偏差値50（平均値）を表している
- ・青線は当該施設の評価を表している

ポートフォリオ



- A: 建物評価も高く、利用状況、財務状況も平均値より高い
- B: 利用状況、財務状況の評価は高いが、建物状況に課題がある
- C: 建物状況の評価は高いが、利用状況、財務状況に課題がある
- D: 建物状況、利用状況、財務状況全てに課題がある

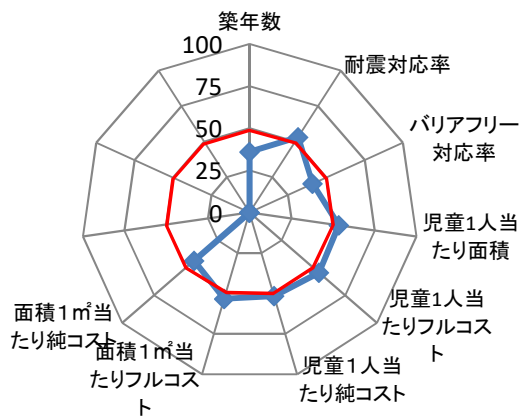
備考



施設評価シート

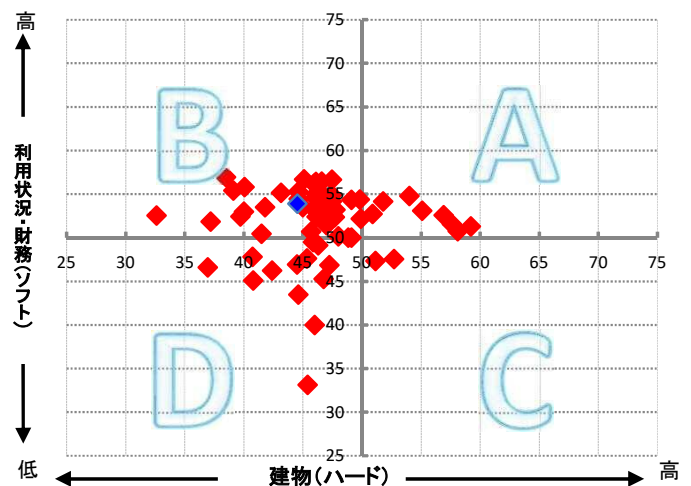
施設コード	8525	利用用途別分類	学校教育施設 / 小学校(都市部)			
施設名	清水岡小学校	利用圏域別分類	地域施設			
一次評価グルーピング		B	ハード：× ソフト：○			
建物評価の評価値（偏差値）		44.6	ハード：平均点未満			
利用状況評価・財務評価の評価値（偏差値）		53.9	ソフト：平均点以上			
建物評価	築年数の評価が非常に低い。 耐震対応率の評価がやや高い。	指標の結果	評価指標	数値	偏差値	平均
			築年数	53.8 年	35.9	33.0 年
			耐震対応	100.0 %	53.2	92.5 %
			評価値		44.6	
			未利用スペース面積の割合	0.0 %	-	- %
			劣化度数	1.2 点	51.9	1.7 点
			クレーム数	4.0 点	43.1	4.4 点
バリアフリー対応率	9.5 %	41.1	43.8 %			
利用状況評価	児童1人当たり面積の評価がやや高い。	指標の結果	評価指標	数値	偏差値	平均
			児童1人当たり面積	13.4 m <sup>2</sup> /人	53.4	19.3 m <sup>2</sup> /人
			評価値		53.4	
財務評価	児童1人当たりフルコストの評価がやや高い。	指標の結果	評価指標	数値	偏差値	平均
			児童1人当たりフルコスト	570.52 千円	54.4	804.19 千円
			評価値		54.4	
			児童1人当たり純コスト	477.12 千円	51.6	523.74 千円
			面積1m <sup>2</sup> 当たりフルコスト	42.06 千円	53.3	44.85 千円
			面積1m <sup>2</sup> 当たり純コスト	35.17 千円	43.6	30.50 千円

レーダーチャート



- ・赤線は偏差値50（平均値）を表している
- ・青線は当該施設の評価を表している

ポートフォリオ



- A: 建物評価も高く、利用状況、財務状況も平均値より高い
- B: 利用状況、財務状況の評価は高いが、建物状況に課題がある
- C: 建物状況の評価は高いが、利用状況、財務状況に課題がある
- D: 建物状況、利用状況、財務状況全てに課題がある

備考

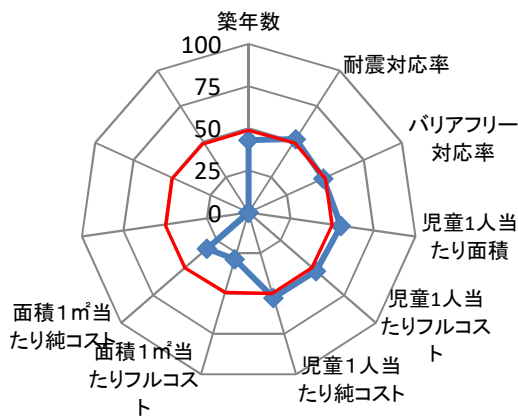




施設評価シート

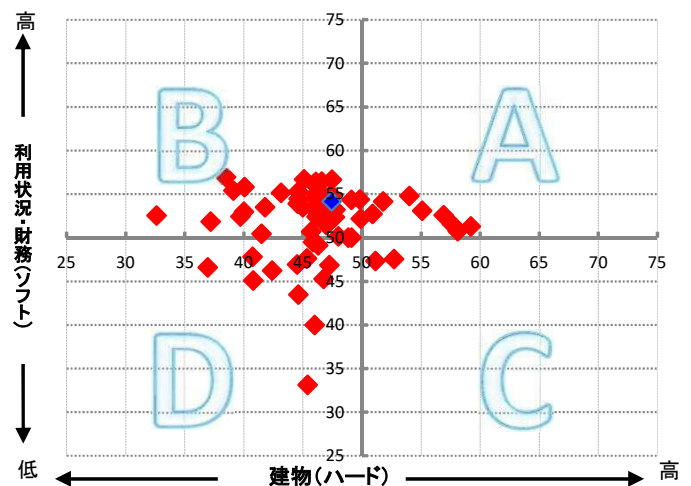
施設コード	8526	利用用途別分類	学校教育施設 / 小学校(都市部)			
施設名	清水船越小学校	利用圏域別分類	地域施設			
一次評価グルーピング		B	ハード：× ソフト：○			
建物評価の評価値（偏差値）		47.5	ハード：平均点未満			
利用状況評価・財務評価の評価値（偏差値）		54.2	ソフト：平均点以上			
建物評価	築年数の評価が低い。 耐震対応率の評価がやや高い。	指標の結果	評価指標	数値	偏差値	平均
			築年数	43.3 年	43.0	33.0 年
			耐震対応	97.0 %	51.9	92.5 %
			評価値		47.5	
			未利用スペース面積の割合	0.0 %	-	- %
			劣化度数	2.5 点	46.9	1.7 点
			クレーム数	4.0 点	43.1	4.4 点
バリアフリー対応率	38.9 %	48.7	43.8 %			
利用状況評価	児童1人当たり面積の評価が高い。	指標の結果	評価指標	数値	偏差値	平均
			児童1人当たり面積	10.0 m <sup>2</sup> /人	55.3	19.3 m <sup>2</sup> /人
			評価値		55.3	
財務評価	児童1人当たりフルコストの評価がやや高い。	指標の結果	評価指標	数値	偏差値	平均
			児童1人当たりフルコスト	646.82 千円	53.0	804.19 千円
			評価値		53.0	
			児童1人当たり純コスト	444.39 千円	52.7	523.74 千円
			面積1m <sup>2</sup> 当たりフルコスト	62.69 千円	28.9	44.85 千円
			面積1m <sup>2</sup> 当たり純コスト	43.07 千円	32.7	30.50 千円

レーダーチャート



- ・赤線は偏差値50（平均値）を表している
- ・青線は当該施設の評価を表している

ポートフォリオ



- A: 建物評価も高く、利用状況、財務状況も平均値より高い
- B: 利用状況、財務状況の評価は高いが、建物状況に課題がある
- C: 建物状況の評価は高いが、利用状況、財務状況に課題がある
- D: 建物状況、利用状況、財務状況全てに課題がある

備考

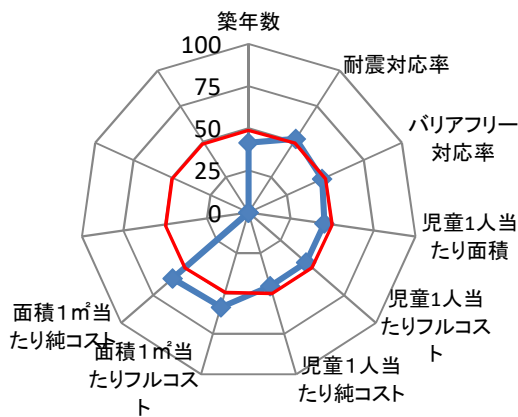
施設コード	8527	施設群/利用用途別分類	学校教育施設 / 小学校(都市部)					
施設名	清水小学校	利用圏域別分類	地域施設					
所在地	清水区松井町15番1号	施設の運営形態	直営					
開設年月日	明治7年5月6日(1874年)	指定管理者						
財産区分	公共用財産	指定管理期間						
国の根拠法令	教育基本法、学校教育法	市の設置条例	静岡市立学校設置条例					
施設概要(設置の経緯や背景、施設の特徴)	学校教育法に基づき、心身の発達に応じて、義務教育として行われる普通教育のうち、基礎的なものを施すことを目的として設置。	主な利用者	満6歳から12歳の学齢児童及び教職員					
		施設の写真	 					
土地情報	土地面積	22,842.00	㎡					
	うち市有面積	21,570.00	㎡					
	うち借地面積	1,272.00	㎡					
	用途地域	第二種住居地域						
	駐車場の設置状況	無	—	台				
建物情報	総延床面積	7,343.41		㎡				
	階数(主たる建物)	地上3階						
	構造(主たる建物)	鉄筋コンクリート造						
	建築年(主たる建物)	昭和30年(1955年)						
	経過年/法定耐用年数	65年		/		47年		
	耐震対応(主たる建物)	Ib						
	建物所有状況	市有物件						
	貸付面積	0.00		㎡				
	未利用スペース	0.00		㎡				
	利用情報	(区分・単位)	令和2年度		平成31年度			
実績			前年度比(%)	実績	前年度比(%)			
児童数(人)		261	96.3	271	97.8			
学級数(組)		12	92.3	13	100.0			
児童1人当たり面積(㎡)		27	103.8	26	102.2			
収入		収入計①(②+③+④)	20	100.0	20	100.0		
		施設使用料・負担金②	0	-	0	-		
		貸付料・目的外使用料③	20	100.0	20	100.0		
		その他収入④	0	-	0	-		
		支出計⑤(⑥+⑦+⑧+⑨)	172,440	115.6	149,113	70.7		
		施設のコスト⑥	16,916	98.1	17,249	101.3		
事業のコスト⑦		0	-	0	-			
人に係るコスト⑧	155,524	117.9	131,864	68.0				
指定管理料⑨	0	-	0	-				
純コスト⑩(⑤-①)	172,420	115.6	149,093	70.7				
減価償却相当額⑪	104,314	99.7	104,590	99.7				
フルコスト⑫(⑩+⑪)	276,734	109.1	253,683	80.3				

施設所管課	教育委員会事務局教育局教育施設課
-------	------------------

施設評価シート

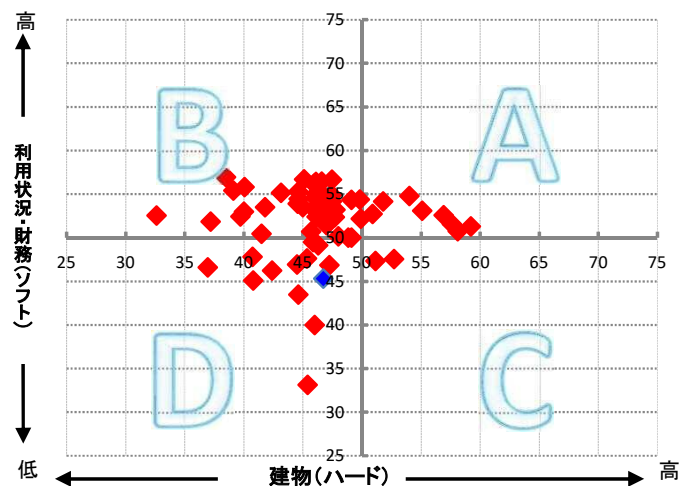
施設コード	8527	利用用途別分類	学校教育施設 / 小学校(都市部)			
施設名	清水小学校	利用圏域別分類	地域施設			
一次評価グルーピング		D	ハード：× ソフト：×			
建物評価の評価値（偏差値）		46.8	ハード：平均点未満			
利用状況評価・財務評価の評価値（偏差値）		45.3	ソフト：平均点未満			
建物評価	築年数の評価が低い。 耐震対応率の評価がやや高い。	指標の結果	評価指標	数値	偏差値	平均
			築年数	45.6 年	41.5	33.0 年
			耐震対応	97.1 %	52.0	92.5 %
			評価値		46.8	
			未利用スペース面積の割合	0.0 %	-	- %
			劣化度数	1.8 点	49.6	1.7 点
			クレーム数	4.0 点	43.1	4.4 点
バリアフリー対応率	36.1 %	48.0	43.8 %			
利用状況評価	児童1人当たり面積の評価がやや低い。	指標の結果	評価指標	数値	偏差値	平均
			児童1人当たり面積	27.2 m <sup>2</sup> /人	45.4	19.3 m <sup>2</sup> /人
			評価値		45.4	
財務評価	児童1人当たりフルコストの評価がやや低い。	指標の結果	評価指標	数値	偏差値	平均
			児童1人当たりフルコスト	1,060.28 千円	45.2	804.19 千円
			評価値		45.2	
			児童1人当たり純コスト	660.61 千円	45.4	523.74 千円
			面積1m <sup>2</sup> 当たりフルコスト	37.69 千円	58.5	44.85 千円
			面積1m <sup>2</sup> 当たり純コスト	23.48 千円	59.7	30.50 千円

レーダーチャート



- ・赤線は偏差値50（平均値）を表している
- ・青線は当該施設の評価を表している

ポートフォリオ



- A: 建物評価も高く、利用状況、財務状況も平均値より高い
- B: 利用状況、財務状況の評価は高いが、建物状況に課題がある
- C: 建物状況の評価は高いが、利用状況、財務状況に課題がある
- D: 建物状況、利用状況、財務状況全てに課題がある

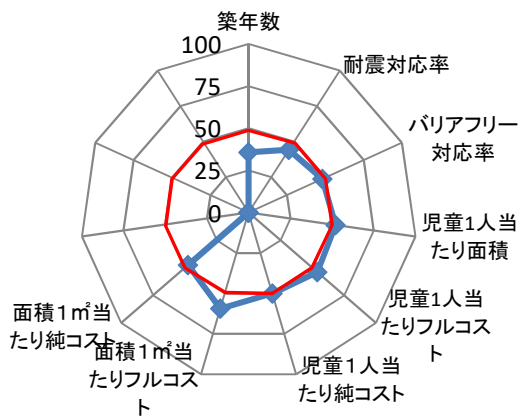
備考

施設コード	8528	施設群/利用用途別分類	学校教育施設 / 小学校(都市部)					
施設名	清水不二見小学校	利用圏域別分類	地域施設					
所在地	清水区新緑町2番21号	施設の運営形態	直営					
開設年月日	明治22年12月28日(1889年)	指定管理者						
財産区分	公共用財産	指定管理期間						
国の根拠法令	教育基本法、学校教育法	市の設置条例	静岡市立学校設置条例					
施設概要(設置の経緯や背景、施設の特徴)	学校教育法に基づき、心身の発達に応じて、義務教育として行われる普通教育のうち、基礎的なものを施すことを目的として設置。	主な利用者	満6歳から12歳の学齢児童及び教職員					
		施設の写真	 					
土地情報	土地面積	17,639.00	㎡					
	うち市有面積	13,124.00	㎡					
	うち借地面積	4,515.00	㎡					
	用途地域	第二種中高層住居専用地域						
	駐車場の設置状況	無	—	台				
建物情報	総延床面積	6,909.00		㎡				
	階数(主たる建物)	地上3階						
	構造(主たる建物)	鉄筋コンクリート造						
	建築年(主たる建物)	昭和42年(1967年)						
	経過年/法定耐用年数	53年		/		47年		
	耐震対応(主たる建物)	Ia						
	建物所有状況	市有物件						
	貸付面積	0.00		㎡				
	未利用スペース	0.00		㎡				
	利用情報	(区分・単位)	令和2年度		平成31年度			
実績			前年度比(%)	実績	前年度比(%)			
児童数(人)		431	98.4	438	96.5			
学級数(組)		17	100.0	17	100.0			
児童1人当たり面積(㎡)		16	101.6	15	103.7			
収入		収入計①(②+③+④)	26	100.0	26	100.0		
		施設使用料・負担金②	0	-	0	-		
		貸付料・目的外使用料③	26	100.0	26	100.0		
		その他収入④	0	-	0	-		
		支出計⑤(⑥+⑦+⑧+⑨)	224,925	111.1	202,522	79.3		
		施設のコスト⑥	27,922	106.3	26,270	91.9		
事業のコスト⑦		0	-	0	-			
人に係るコスト⑧	197,003	111.8	176,252	77.7				
指定管理料⑨	0	-	0	-				
純コスト⑩(⑤-①)	224,899	111.1	202,496	79.3				
減価償却相当額⑪	31,919	83.5	38,226	79.0				
フルコスト⑫(⑩+⑪)	256,818	106.7	240,722	79.3				

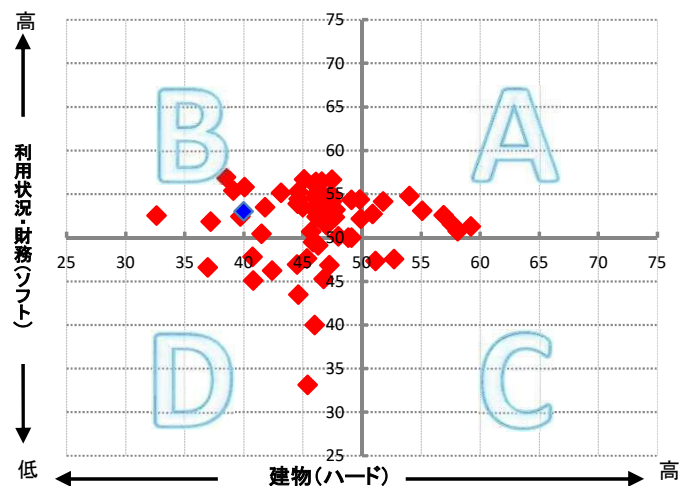
施設評価シート

施設コード	8528	利用用途別分類	学校教育施設 / 小学校(都市部)			
施設名	清水不二見小学校	利用圏域別分類	地域施設			
一次評価グルーピング		B	ハード：× ソフト：○			
建物評価の評価値（偏差値）		40.0	ハード：平均点未満			
利用状況評価・財務評価の評価値（偏差値）		53.0	ソフト：平均点以上			
建物評価	築年数の評価が非常に低い。 耐震対応率の評価が低い。	指標の結果	評価指標	数値	偏差値	平均
			築年数	54.1 年	35.7	33.0 年
			耐震対応	79.2 %	44.3	92.5 %
			評価値		40.0	
			未利用スペース面積の割合	0.0 %	-	- %
			劣化度数	1.4 点	51.2	1.7 点
			クレーム数	4.0 点	43.1	4.4 点
バリアフリー対応率	37.0 %	48.2	43.8 %			
利用状況評価	児童1人当たり面積の評価がやや高い。	指標の結果	評価指標	数値	偏差値	平均
			児童1人当たり面積	15.6 m <sup>2</sup> /人	52.1	19.3 m <sup>2</sup> /人
			評価値		52.1	
財務評価	児童1人当たりフルコストの評価がやや高い。	指標の結果	評価指標	数値	偏差値	平均
			児童1人当たりフルコスト	595.87 千円	53.9	804.19 千円
			評価値		53.9	
			児童1人当たり純コスト	521.81 千円	50.1	523.74 千円
			面積1m <sup>2</sup> 当たりフルコスト	36.92 千円	59.4	44.85 千円
			面積1m <sup>2</sup> 当たり純コスト	32.33 千円	47.5	30.50 千円

レーダーチャート



ポートフォリオ



- ・赤線は偏差値50（平均値）を表している
- ・青線は当該施設の評価を表している

A: 建物評価も高く、利用状況、財務状況も平均値より高い  
 B: 利用状況、財務状況の評価は高いが、建物状況に課題がある  
 C: 建物状況の評価は高いが、利用状況、財務状況に課題がある  
 D: 建物状況、利用状況、財務状況全てに課題がある

備考

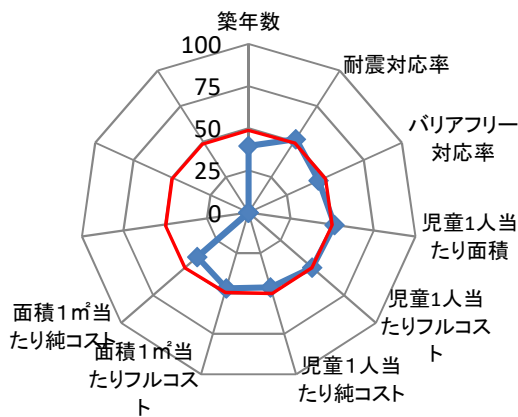
施設コード	8529	施設群/利用用途別分類	学校教育施設 / 小学校(都市部)						
施設名	清水駒越小学校	利用圏域別分類	地域施設						
所在地	清水区駒越東町2番20号	施設の運営形態	直営						
開設年月日	明治7年10月1日(1874年)	指定管理者							
財産区分	公共用財産	指定管理期間							
国の根拠法令	教育基本法、学校教育法	市の設置条例	静岡市立学校設置条例						
施設概要(設置の経緯や背景、施設の特徴)	学校教育法に基づき、心身の発達に応じて、義務教育として行われる普通教育のうち、基礎的なものを施すことを目的として設置。	主な利用者	満6歳から12歳の学齢児童及び教職員						
		施設の写真	 						
土地情報	土地面積	13,651.00	㎡						
	うち市有面積	11,614.00	㎡						
	うち借地面積	2,037.00	㎡						
	用途地域	第一種中高層住居専用地域							
	駐車場の設置状況	無	—	台					
建物情報	総延床面積	5,054.00		㎡					
	階数(主たる建物)	地上3階							
	構造(主たる建物)	鉄筋コンクリート造							
	建築年(主たる建物)	昭和41年(1966年)							
	経過年/法定耐用年数	54年		/		47年			
	耐震対応(主たる建物)	Ia							
	建物所有状況	市有物件							
	貸付面積	3.06		㎡					
	未利用スペース	0.00		㎡					
	利用情報	(区分・単位)	令和2年度		平成31年度				
実績			前年度比(%)	実績	前年度比(%)				
児童数(人)		297	92.0	323	90.0				
学級数(組)		12	92.3	13	108.3				
児童1人当たり面積(㎡)		17	108.8	15	111.1				
収入		収入計①(②+③+④)	33	100.0	33	97.1			
		施設使用料・負担金②	0	-	0	-			
		貸付料・目的外使用料③	33	100.0	33	97.1			
		その他収入④	0	-	0	-			
		支出	支出計⑤(⑥+⑦+⑧+⑨)	189,610	121.0	156,751	74.5		
			施設のコスト⑥	21,307	159.7	13,343	92.8		
事業のコスト⑦			0	-	0	-			
人に係るコスト⑧	168,303		117.4	143,408	73.2				
指定管理料⑨	0		-	0	-				
純コスト⑩(⑤-①)	189,577		121.0	156,718	74.5				
減価償却相当額⑪	50,687	96.8	52,384	95.9					
フルコスト⑫(⑩+⑪)	240,264	114.9	209,102	78.9					

施設所管課	教育委員会事務局教育局教育施設課
-------	------------------

施設評価シート

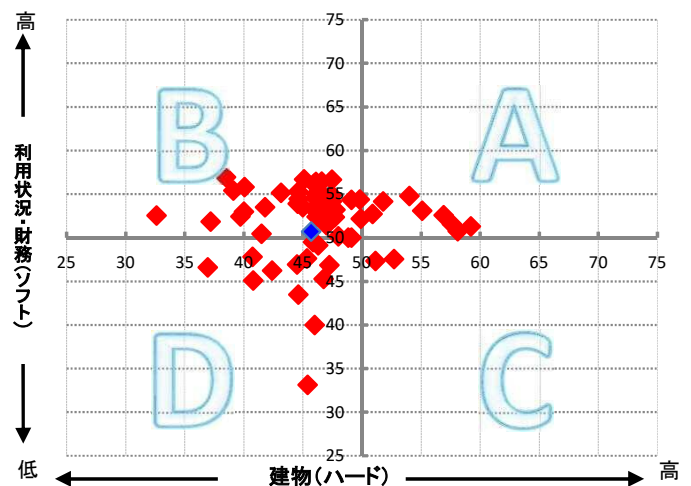
施設コード	8529	利用用途別分類	学校教育施設 / 小学校(都市部)			
施設名	清水駒越小学校	利用圏域別分類	地域施設			
一次評価グルーピング		B	ハード：× ソフト：○			
建物評価の評価値（偏差値）		45.7	ハード：平均点未満			
利用状況評価・財務評価の評価値（偏差値）		50.7	ソフト：平均点以上			
建物評価	築年数の評価が非常に低い。 耐震対応率の評価がやや高い。	指標の結果	評価指標	数値	偏差値	平均
			築年数	48.3 年	39.6	33.0 年
			耐震対応	96.7 %	51.8	92.5 %
			評価値		45.7	
			未利用スペース面積の割合	0.0 %	-	- %
			劣化度数	3.5 点	43.1	1.7 点
			クレーム数	4.0 点	43.1	4.4 点
バリアフリー対応率	27.1 %	45.7	43.8 %			
利用状況評価	児童1人当たり面積の評価がやや高い。	指標の結果	評価指標	数値	偏差値	平均
			児童1人当たり面積	16.6 m <sup>2</sup> /人	51.5	19.3 m <sup>2</sup> /人
			評価値		51.5	
財務評価	児童1人当たりフルコストの評価がやや低い。	指標の結果	評価指標	数値	偏差値	平均
			児童1人当たりフルコスト	808.97 千円	49.9	804.19 千円
			評価値		49.9	
			児童1人当たり純コスト	638.31 千円	46.2	523.74 千円
			面積1m <sup>2</sup> 当たりフルコスト	47.54 千円	46.8	44.85 千円
			面積1m <sup>2</sup> 当たり純コスト	37.51 千円	40.3	30.50 千円

レーダーチャート



- ・赤線は偏差値50（平均値）を表している
- ・青線は当該施設の評価を表している

ポートフォリオ



- A: 建物評価も高く、利用状況、財務状況も平均値より高い
- B: 利用状況、財務状況の評価は高いが、建物状況に課題がある
- C: 建物状況の評価は高いが、利用状況、財務状況に課題がある
- D: 建物状況、利用状況、財務状況全てに課題がある

備考

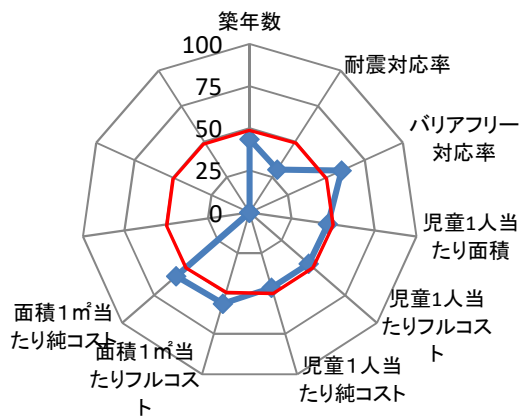


施設コード	8530	施設群/利用用途別分類	学校教育施設 / 小学校(都市部)				
施設名	清水三保第一小学校	利用圏域別分類	地域施設				
所在地	清水区三保1069番地の1	施設の運営形態	直営				
開設年月日	明治8年9月11日(1875年)	指定管理者					
財産区分	公共用財産	指定管理期間					
国の根拠法令	教育基本法、学校教育法	市の設置条例	静岡市立学校設置条例				
施設概要(設置の経緯や背景、施設の特徴)	学校教育法に基づき、心身の発達に応じて、義務教育として行われる普通教育のうち、基礎的なものを施すことを目的として設置。	主な利用者	満6歳から12歳の学齢児童及び教職員				
		施設の写真	 				
土地情報	土地面積	19,463.00	㎡				
	うち市有面積	19,057.00	㎡				
	うち借地面積	406.00	㎡				
	用途地域	第一種低層住居専用地域					
	駐車場の設置状況	無	—	台			
建物情報	総延床面積	6,412.07		㎡			
	階数(主たる建物)	地上3階					
	構造(主たる建物)	鉄筋コンクリート造					
	建築年(主たる建物)	昭和38年(1963年)					
	経過年/法定耐用年数	57年		/		47年	
	耐震対応(主たる建物)	Ia					
	建物所有状況	市有物件					
	貸付面積	21.00		㎡			
	未利用スペース	0.00		㎡			
	利用情報	(区分・単位)	令和2年度		平成31年度		
実績			前年度比(%)	実績	前年度比(%)		
児童数(人)		254	92.7	274	90.1		
学級数(組)		10	100.0	10	90.9		
児童1人当たり面積(㎡)		25	107.9	23	110.9		
収入		収入計①(②+③+④)		23	100.0	23	82.1
		施設使用料・負担金②		0	-	0	-
		貸付料・目的外使用料③		23	100.0	23	82.1
		その他収入④		0	-	0	-
		支出計⑤(⑥+⑦+⑧+⑨)		160,136	117.4	136,373	79.5
	施設のコスト⑥		11,651	105.8	11,013	87.7	
	事業のコスト⑦		0	-	0	-	
	人に係るコスト⑧		148,485	118.4	125,360	78.8	
指定管理料⑨		0	-	0	-		
純コスト⑩(⑤-①)		160,113	117.4	136,350	79.5		
減価償却相当額⑪		93,668	99.0	94,582	98.7		
フルコスト⑫(⑩+⑪)		253,781	109.9	230,932	86.3		

施設評価シート

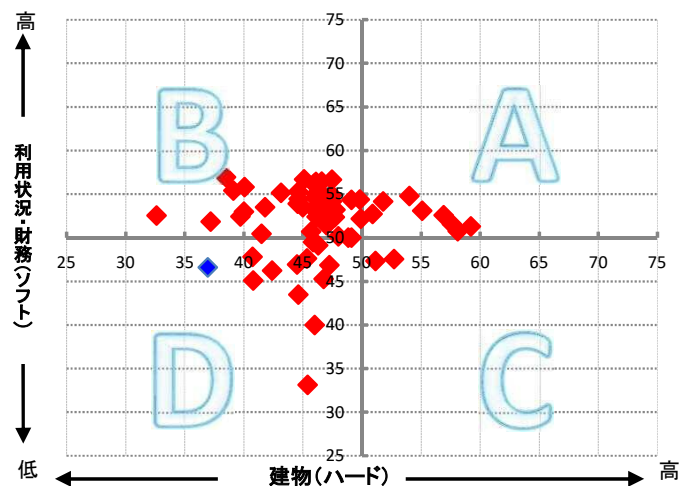
施設コード	8530	利用用途別分類	学校教育施設 / 小学校(都市部)			
施設名	清水三保第一小学校	利用圏域別分類	地域施設			
一次評価グルーピング		D	ハード：× ソフト：×			
建物評価の評価値（偏差値）		37.0	ハード：平均点未満			
利用状況評価・財務評価の評価値（偏差値）		46.6	ソフト：平均点未満			
建物評価	築年数の評価が低い。 耐震対応率の評価が非常に低い。	指標の結果	評価指標	数値	偏差値	平均
			築年数	42.6 年	43.5	33.0 年
			耐震対応	46.8 %	30.4	92.5 %
			評価値		37.0	
			未利用スペース面積の割合	0.0 %	-	- %
			劣化度数	2.0 点	48.8	1.7 点
			クレーム数	4.0 点	43.1	4.4 点
バリアフリー対応率	82.1 %	60.0	43.8 %			
利用状況評価	児童1人当たり面積の評価がやや低い。	指標の結果	評価指標	数値	偏差値	平均
			児童1人当たり面積	24.7 m <sup>2</sup> /人	46.9	19.3 m <sup>2</sup> /人
			評価値		46.9	
財務評価	児童1人当たりフルコストの評価がやや低い。	指標の結果	評価指標	数値	偏差値	平均
			児童1人当たりフルコスト	999.14 千円	46.3	804.19 千円
			評価値		46.3	
			児童1人当たり純コスト	630.37 千円	46.4	523.74 千円
			面積1m <sup>2</sup> 当たりフルコスト	39.58 千円	56.3	44.85 千円
			面積1m <sup>2</sup> 当たり純コスト	24.97 千円	57.6	30.50 千円

レーダーチャート



- ・赤線は偏差値50（平均値）を表している
- ・青線は当該施設の評価を表している

ポートフォリオ



- A: 建物評価も高く、利用状況、財務状況も平均値より高い
- B: 利用状況、財務状況の評価は高いが、建物状況に課題がある
- C: 建物状況の評価は高いが、利用状況、財務状況に課題がある
- D: 建物状況、利用状況、財務状況全てに課題がある

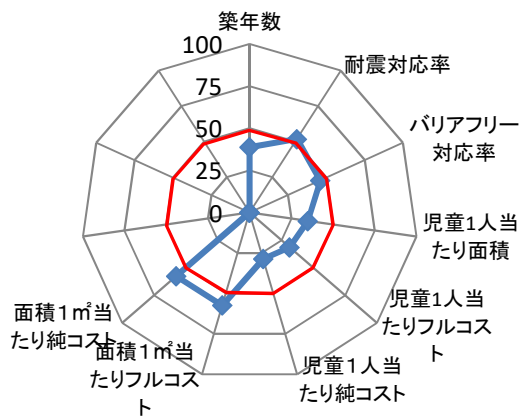
備考

施設コード	8531	施設群/利用用途別分類	学校教育施設 / 小学校(都市部)				
施設名	清水三保第二小学校	利用圏域別分類	地域施設				
所在地	清水区折戸五丁目8番2号	施設の運営形態	直営				
開設年月日	昭和45年4月6日(1970年)	指定管理者					
財産区分	公共用財産	指定管理期間					
国の根拠法令	教育基本法、学校教育法	市の設置条例	静岡市立学校設置条例				
施設概要(設置の経緯や背景、施設の特徴)	学校教育法に基づき、心身の発達に応じて、義務教育として行われる普通教育のうち、基礎的なものを施すことを目的として設置。	主な利用者	満6歳から12歳の学齢児童及び教職員				
		施設の写真	 				
土地情報	土地面積	23,048.00	㎡				
	うち市有面積	23,048.00	㎡				
	うち借地面積	0.00	㎡				
	用途地域	第一種中高層住居専用地域					
	駐車場の設置状況	無	—	台			
建物情報	総延床面積	5,619.00		㎡			
	階数(主たる建物)	地上4階					
	構造(主たる建物)	鉄筋コンクリート造					
	建築年(主たる建物)	昭和46年(1971年)					
	経過年/法定耐用年数	49年 / 47年					
	耐震対応(主たる建物)	Ib					
	建物所有状況	市有物件					
	貸付面積	0.00		㎡			
	未利用スペース	0.00		㎡			
				防災情報		災害危険区域等 指定無し 浸水エリアの場合の浸水深 洪水ハザードマップ Om 南海トラフ巨大地震津波 Om 災害時拠点施設の指定の有無 一次避難地、避難所、津波避難ビル、救護 受入避難者数 屋内 734人 屋外 0人	
利用情報	(区分・単位)	令和2年度		平成31年度			
		実績	前年度比(%)	実績	前年度比(%)		
	児童数(人)	121	91.0	133	97.1		
	学級数(組)	8	100.0	8	114.3		
	児童1人当たり面積(㎡)	46	109.9	42	103.0		
				収入			
				支出			
				純コスト			
				減価償却相当額			
				フルコスト			
			収入				
			支出				
			純コスト				
			減価償却相当額				
			フルコスト				
			収入				
			支出				
			純コスト				
			減価償却相当額				
			フルコスト				

施設評価シート

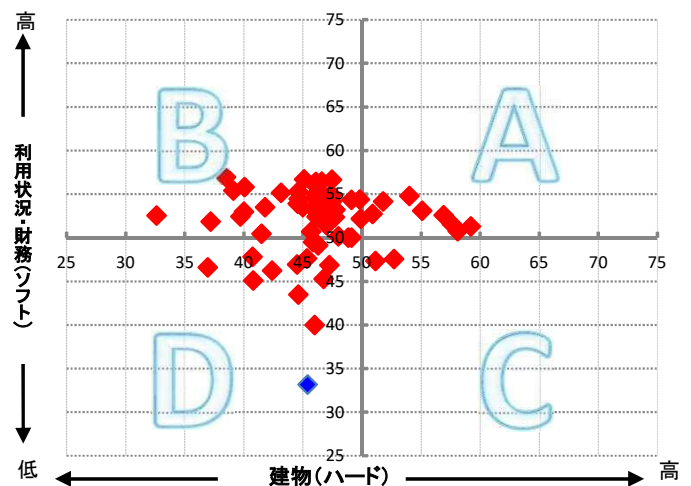
施設コード	8531	利用用途別分類	学校教育施設 / 小学校(都市部)			
施設名	清水三保第二小学校	利用圏域別分類	地域施設			
一次評価グルーピング		D	ハード：× ソフト：×			
建物評価の評価値（偏差値）		45.4	ハード：平均点未満			
利用状況評価・財務評価の評価値（偏差値）		33.2	ソフト：平均点未満			
建物評価	築年数の評価が非常に低い。 耐震対応率の評価がやや高い。	指標の結果	評価指標	数値	偏差値	平均
			築年数	49.4 年	38.9	33.0 年
			耐震対応	96.9 %	51.9	92.5 %
			評価値		45.4	
			未利用スペース面積の割合	0.0 %	-	- %
			劣化度数	2.0 点	48.8	1.7 点
			クレーム数	4.0 点	43.1	4.4 点
バリアフリー対応率	28.7 %	46.1	43.8 %			
利用状況評価	児童1人当たり面積の評価が非常に低い。	指標の結果	評価指標	数値	偏差値	平均
			児童1人当たり面積	45.7 m <sup>2</sup> /人	34.9	19.3 m <sup>2</sup> /人
			評価値		34.9	
財務評価	児童1人当たりフルコストの評価が非常に低い。	指標の結果	評価指標	数値	偏差値	平均
			児童1人当たりフルコスト	1,794.47 千円	31.4	804.19 千円
			評価値		31.4	
			児童1人当たり純コスト	1157.98 千円	28.7	523.74 千円
			面積1m <sup>2</sup> 当たりフルコスト	38.64 千円	57.4	44.85 千円
			面積1m <sup>2</sup> 当たり純コスト	24.94 千円	57.7	30.50 千円

レーダーチャート



- ・赤線は偏差値50（平均値）を表している
- ・青線は当該施設の評価を表している

ポートフォリオ



- A: 建物評価も高く、利用状況、財務状況も平均値より高い
- B: 利用状況、財務状況の評価は高いが、建物状況に課題がある
- C: 建物状況の評価は高いが、利用状況、財務状況に課題がある
- D: 建物状況、利用状況、財務状況全てに課題がある

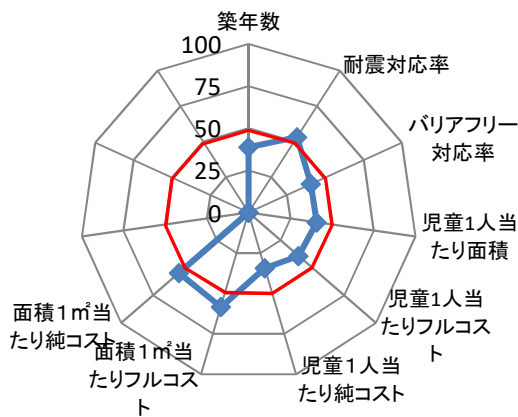
備考



施設評価シート

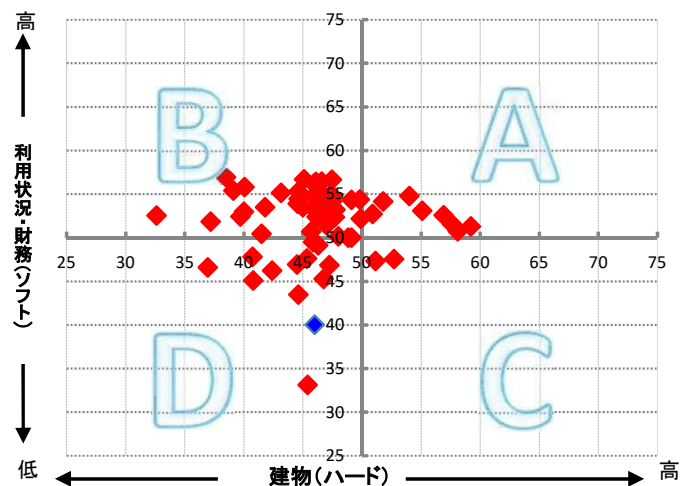
施設コード	8532	利用用途別分類	学校教育施設 / 小学校(都市部)			
施設名	清水浜田小学校	利用圏域別分類	地域施設			
一次評価グルーピング		D	ハード：× ソフト：×			
建物評価の評価値（偏差値）		46.0	ハード：平均点未満			
利用状況評価・財務評価の評価値（偏差値）		40.0	ソフト：平均点未満			
建物評価	築年数の評価が非常に低い。 耐震対応率の評価がやや高い。	指標の結果	評価指標	数値	偏差値	平均
			築年数	49.6 年	38.8	33.0 年
			耐震対応	100.0 %	53.2	92.5 %
			評価値		46.0	
			未利用スペース面積の割合	0.0 %	-	- %
			劣化度数	2.8 点	45.8	1.7 点
			クレーム数	4.0 点	43.1	4.4 点
バリアフリー対応率	8.2 %	40.7	43.8 %			
利用状況評価	児童1人当たり面積の評価が低い。	指標の結果	評価指標	数値	偏差値	平均
			児童1人当たり面積	35.3 m <sup>2</sup> /人	40.8	19.3 m <sup>2</sup> /人
			評価値		40.8	
財務評価	児童1人当たりフルコストの評価が非常に低い。	指標の結果	評価指標	数値	偏差値	平均
			児童1人当たりフルコスト	1,379.44 千円	39.2	804.19 千円
			評価値		39.2	
			児童1人当たり純コスト	989.91 千円	34.4	523.74 千円
			面積1m <sup>2</sup> 当たりフルコスト	37.80 千円	58.4	44.85 千円
			面積1m <sup>2</sup> 当たり純コスト	27.13 千円	54.7	30.50 千円

レーダーチャート



- ・赤線は偏差値50（平均値）を表している
- ・青線は当該施設の評価を表している

ポートフォリオ



- A: 建物評価も高く、利用状況、財務状況も平均値より高い
- B: 利用状況、財務状況の評価は高いが、建物状況に課題がある
- C: 建物状況の評価は高いが、利用状況、財務状況に課題がある
- D: 建物状況、利用状況、財務状況全てに課題がある

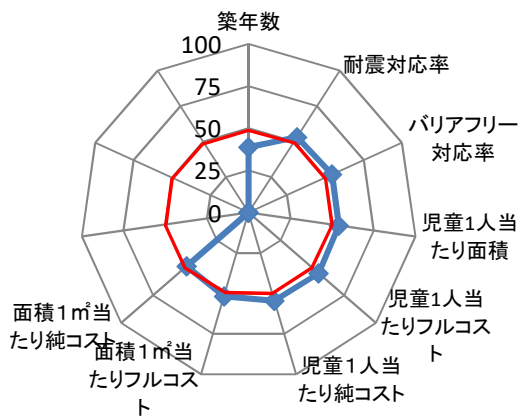
備考



施設評価シート

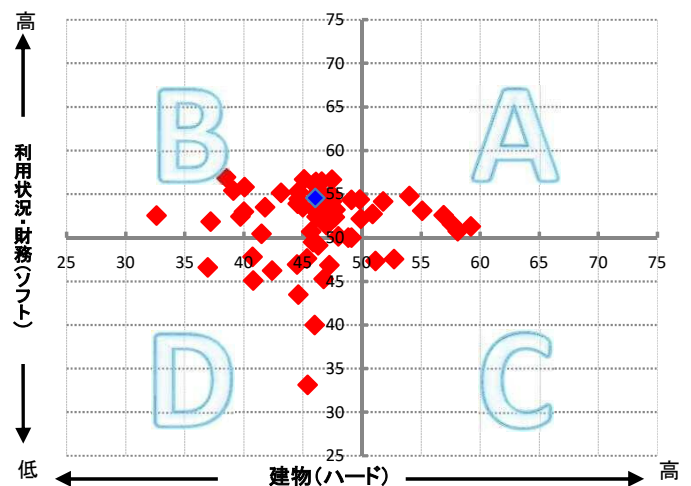
施設コード	8533	利用用途別分類	学校教育施設 / 小学校(都市部)			
施設名	清水飯田小学校	利用圏域別分類	地域施設			
一次評価グルーピング		B	ハード：× ソフト：○			
建物評価の評価値（偏差値）		46.1	ハード：平均点未満			
利用状況評価・財務評価の評価値（偏差値）		54.6	ソフト：平均点以上			
建物評価	築年数の評価が非常に低い。 耐震対応率の評価がやや高い。	指標の結果	評価指標	数値	偏差値	平均
			築年数	49.4 年	38.9	33.0 年
			耐震対応	100.0 %	53.2	92.5 %
			評価値		46.1	
			未利用スペース面積の割合	0.0 %	-	- %
			劣化度数	1.8 点	49.6	1.7 点
			クレーム数	4.0 点	43.1	4.4 点
バリアフリー対応率	61.0 %	54.5	43.8 %			
利用状況評価	児童1人当たり面積の評価がやや高い。	指標の結果	評価指標	数値	偏差値	平均
			児童1人当たり面積	12.1 m <sup>2</sup> /人	54.1	19.3 m <sup>2</sup> /人
			評価値		54.1	
財務評価	児童1人当たりフルコストの評価が高い。	指標の結果	評価指標	数値	偏差値	平均
			児童1人当たりフルコスト	538.65 千円	55.0	804.19 千円
			評価値		55.0	
			児童1人当たり純コスト	390.53 千円	54.5	523.74 千円
			面積1m <sup>2</sup> 当たりフルコスト	43.34 千円	51.8	44.85 千円
			面積1m <sup>2</sup> 当たり純コスト	31.43 千円	48.7	30.50 千円

レーダーチャート



- ・赤線は偏差値50（平均値）を表している
- ・青線は当該施設の評価を表している

ポートフォリオ



- A: 建物評価も高く、利用状況、財務状況も平均値より高い
- B: 利用状況、財務状況の評価は高いが、建物状況に課題がある
- C: 建物状況の評価は高いが、利用状況、財務状況に課題がある
- D: 建物状況、利用状況、財務状況全てに課題がある

備考

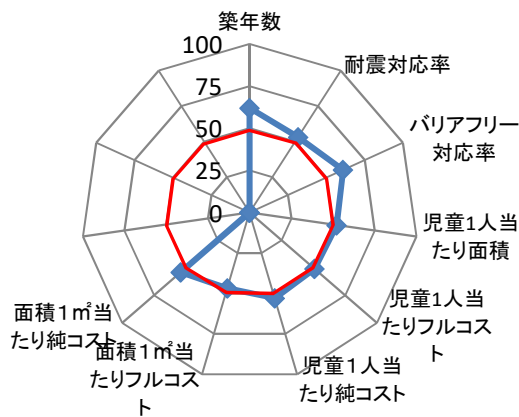




施設評価シート

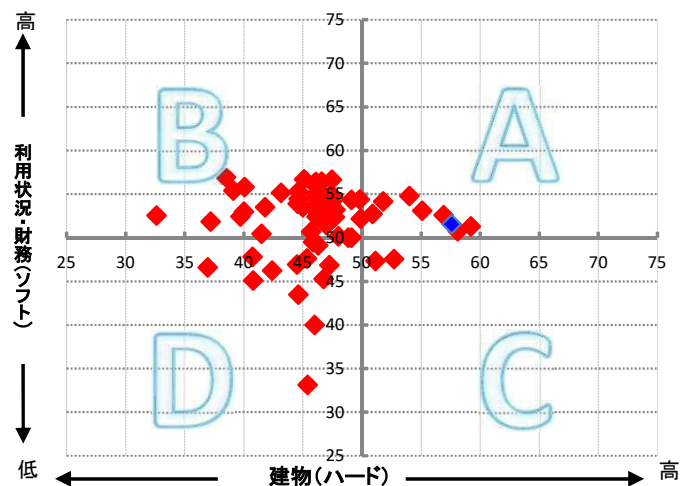
施設コード	8413	利用用途別分類	学校教育施設 / 小学校(都市部)			
施設名	清水飯田東小学校	利用圏域別分類	地域施設			
一次評価グルーピング		A	ハード：○ ソフト：○			
建物評価の評価値（偏差値）		57.6	ハード：平均点以上			
利用状況評価・財務評価の評価値（偏差値）		51.6	ソフト：平均点以上			
建物評価	築年数の評価が非常に高い。 耐震対応率の評価がやや高い。	指標の結果	評価指標	数値	偏差値	平均
			築年数	15.3 年	62.0	33.0 年
			耐震対応	100.0 %	53.2	92.5 %
			評価値		57.6	
			未利用スペース面積の割合	0.0 %	-	- %
			劣化度数	0.0 点	56.5	1.7 点
			クレーム数	4.0 点	43.1	4.4 点
バリアフリー対応率	85.9 %	61.0	43.8 %			
利用状況評価	児童1人当たり面積の評価がやや高い。	指標の結果	評価指標	数値	偏差値	平均
			児童1人当たり面積	15.5 m <sup>2</sup> /人	52.2	19.3 m <sup>2</sup> /人
			評価値		52.2	
財務評価	児童1人当たりフルコストの評価がやや高い。	指標の結果	評価指標	数値	偏差値	平均
			児童1人当たりフルコスト	754.30 千円	50.9	804.19 千円
			評価値		50.9	
			児童1人当たり純コスト	436.07 千円	52.9	523.74 千円
			面積1m <sup>2</sup> 当たりフルコスト	47.49 千円	46.9	44.85 千円
			面積1m <sup>2</sup> 当たり純コスト	27.45 千円	54.2	30.50 千円

レーダーチャート



- ・赤線は偏差値50（平均値）を表している
- ・青線は当該施設の評価を表している

ポートフォリオ



- A: 建物評価も高く、利用状況、財務状況も平均値より高い
- B: 利用状況、財務状況の評価は高いが、建物状況に課題がある
- C: 建物状況の評価は高いが、利用状況、財務状況に課題がある
- D: 建物状況、利用状況、財務状況全てに課題がある

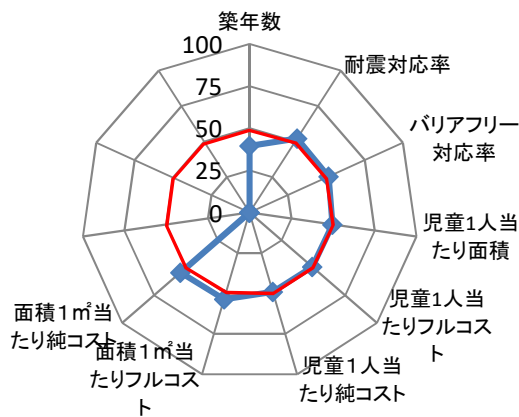
備考

施設コード	8536		施設群/利用用途別分類	学校教育施設 / 小学校(都市部)							
施設名	清水高部小学校		利用圏域別分類	地域施設							
所在地	清水区押切1115番地の2		施設の運営形態	直営							
開設年月日	明治7年7月29日(1874年)		指定管理者								
財産区分	公共用財産		指定管理期間								
国の根拠法令	教育基本法、学校教育法		市の設置条例	静岡市立学校設置条例							
施設概要(設置の経緯や背景、施設の特徴)	学校教育法に基づき、心身の発達に応じて、義務教育として行われる普通教育のうち、基礎的なものを施すことを目的として設置。		主な利用者	満6歳から12歳の学齢児童及び教職員							
			施設の写真	 							
土地情報	土地面積	19,294.00	㎡								
	うち市有面積	12,142.00	㎡								
	うち借地面積	7,152.00	㎡								
	用途地域	第一種中高層住居専用地域									
駐車場の設置状況	無	—	台	災害危険区域等	指定無し						
建物情報	総延床面積	7,703.00		㎡	防災情報	浸水エリアの場合の浸水深	洪水ハザードマップ	0m			
	階数(主たる建物)	地上4階				南海トラフ巨大地震津波	0m				
	構造(主たる建物)	鉄筋コンクリート造				災害時拠点施設の指定の有無	一次避難地、避難所、救護所				
	建築年(主たる建物)	昭和50年(1975年)			受入避難者数	屋内	859	人			
	経過年/法定耐用年数	45年 / 47年			収入	(区分・単位)	令和2年度		平成31年度		
	耐震対応(主たる建物)	Ia					千円	前年度比(%)	千円	前年度比(%)	
	建物所有状況	市有物件					収入計①(②+③+④)	16	100.0	16	100.0
	貸付面積	0.00		㎡			施設使用料・負担金②	0	-	0	-
	未利用スペース	0.00		㎡	貸付料・目的外使用料③	16	100.0	16	100.0		
	利用情報	(区分・単位)	令和2年度		平成31年度		支出	その他収入④	0	-	0
実績			前年度比(%)	実績	前年度比(%)	支出計⑤(⑥+⑦+⑧+⑨)		210,679	115.2	182,921	85.4
児童数(人)		383	95.0	403	102.5	施設のコスト⑥		20,715	110.8	18,701	92.0
学級数(組)		16	106.7	15	107.1	事業のコスト⑦		0	-	0	-
児童1人当たり面積(㎡)		20	105.2	19	97.5	人に係るコスト⑧		189,964	115.7	164,220	84.7
						指定管理料⑨		0	-	0	-
						純コスト⑩(⑤-①)		210,663	115.2	182,905	85.4
						減価償却相当額⑪		111,145	99.0	112,281	98.7
					フルコスト⑫(⑩+⑪)	321,808	109.0	295,186	90.0		

施設評価シート

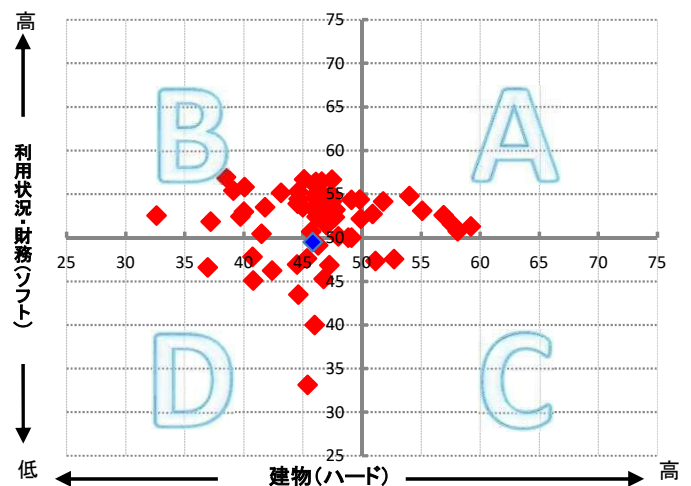
施設コード	8536	利用用途別分類	学校教育施設 / 小学校(都市部)			
施設名	清水高部小学校	利用圏域別分類	地域施設			
一次評価グルーピング		D	ハード：× ソフト：×			
建物評価の評価値（偏差値）		45.9	ハード：平均点未満			
利用状況評価・財務評価の評価値（偏差値）		49.5	ソフト：平均点未満			
建物評価	築年数の評価が非常に低い。 耐震対応率の評価がやや高い。	指標の結果	評価指標	数値	偏差値	平均
			築年数	48.5 年	39.5	33.0 年
			耐震対応	97.6 %	52.2	92.5 %
			評価値		45.9	
			未利用スペース面積の割合	0.0 %	-	- %
			劣化度数	2.5 点	46.9	1.7 点
			クレーム数	4.0 点	43.1	4.4 点
バリアフリー対応率	50.0 %	51.6	43.8 %			
利用状況評価	児童1人当たり面積の評価がやや低い。	指標の結果	評価指標	数値	偏差値	平均
			児童1人当たり面積	19.8 m <sup>2</sup> /人	49.7	19.3 m <sup>2</sup> /人
			評価値		49.7	
財務評価	児童1人当たりフルコストの評価がやや低い。	指標の結果	評価指標	数値	偏差値	平均
			児童1人当たりフルコスト	840.23 千円	49.3	804.19 千円
			評価値		49.3	
			児童1人当たり純コスト	550.03 千円	49.1	523.74 千円
			面積1m <sup>2</sup> 当たりフルコスト	41.78 千円	53.6	44.85 千円
			面積1m <sup>2</sup> 当たり純コスト	27.35 千円	54.3	30.50 千円

レーダーチャート



- ・赤線は偏差値50（平均値）を表している
- ・青線は当該施設の評価を表している

ポートフォリオ



- A: 建物評価も高く、利用状況、財務状況も平均値より高い
- B: 利用状況、財務状況の評価は高いが、建物状況に課題がある
- C: 建物状況の評価は高いが、利用状況、財務状況に課題がある
- D: 建物状況、利用状況、財務状況全てに課題がある

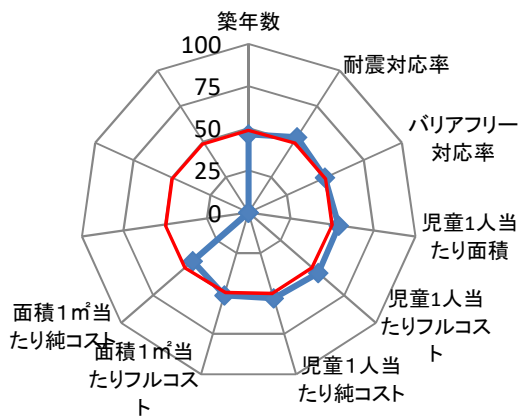
備考

施設コード	8537		施設群/利用用途別分類	学校教育施設 / 小学校(都市部)							
施設名	清水高部東小学校		利用圏域別分類	地域施設							
所在地	清水区押切1907番地		施設の運営形態	直営							
開設年月日	昭和57年4月1日(1982年)		指定管理者								
財産区分	公共用財産		指定管理期間								
国の根拠法令	教育基本法、学校教育法		市の設置条例	静岡市立学校設置条例							
施設概要(設置の経緯や背景、施設の特徴)	学校教育法に基づき、心身の発達に応じて、義務教育として行われる普通教育のうち、基礎的なものを施すことを目的として設置。		主な利用者	満6歳から12歳の学齢児童及び教職員							
			施設の写真	 							
土地情報	土地面積	21,749.00	㎡								
	うち市有面積	21,749.00	㎡								
	うち借地面積	0.00	㎡								
	用途地域	第一種中高層住居専用地域									
	駐車場の設置状況	無	—	台							
建物情報	総延床面積	7,532.00		㎡	防災情報						
	階数(主たる建物)	地上4階		災害危険区域等							
	構造(主たる建物)	鉄骨造		指定無し							
	建築年(主たる建物)	昭和57年(1982年)		浸水エリアの場合の浸水深							
	経過年/法定耐用年数	38	年	/	34	年	南海トラフ巨大地震津波				
	耐震対応(主たる建物)	Ia		災害時拠点施設の指定の有無							
	建物所有状況	市有物件		一次避難地、避難所							
	貸付面積	0.00		㎡	受入避難者数		屋内	1198	人		
	未利用スペース	0.00		㎡			屋外	0	人		
	利用情報	(区分・単位)	令和2年度		平成31年度		(区分・単位)		令和2年度		平成31年度
実績			前年度比(%)	実績	前年度比(%)	千円	前年度比(%)	千円	前年度比(%)		
児童数(人)		605	97.6	620	98.6	収入計①(②+③+④)	4	100.0	4	100.0	
学級数(組)		20	90.9	22	100.0	施設使用料・負担金②	0	-	0	-	
児童1人当たり面積(㎡)		12	102.5	12	101.5	貸付料・目的外使用料③	4	100.0	4	100.0	
						その他収入④	0	-	0	-	
						支出計⑤(⑥+⑦+⑧+⑨)	263,123	105.3	249,852	80.9	
						施設のコスト⑥	20,200	121.0	16,692	92.2	
						事業のコスト⑦	0	-	0	-	
						人に係るコスト⑧	242,923	104.2	233,160	80.1	
					指定管理料⑨	0	-	0	-		
					純コスト⑩(⑤-①)	263,119	105.3	249,848	80.9		
					減価償却相当額⑪	67,677	84.0	80,594	77.1		
					フルコスト⑫(⑩+⑪)	330,796	100.1	330,442	79.9		

施設評価シート

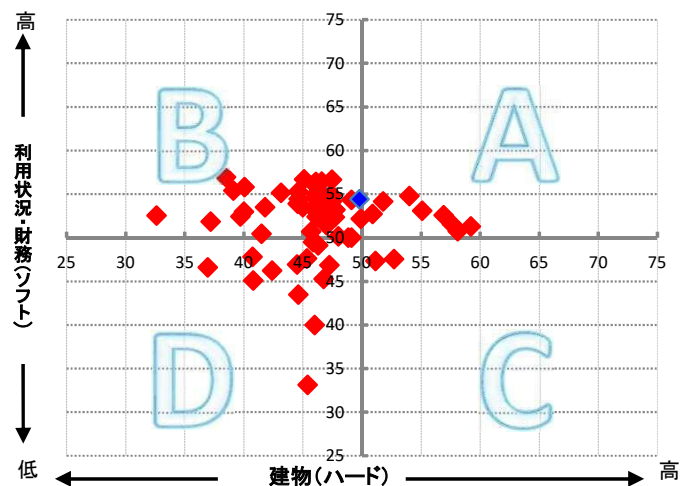
施設コード	8537	利用用途別分類	学校教育施設 / 小学校(都市部)			
施設名	清水高部東小学校	利用圏域別分類	地域施設			
一次評価グルーピング		B	ハード：× ソフト：○			
建物評価の評価値（偏差値）		49.8	ハード：平均点未満			
利用状況評価・財務評価の評価値（偏差値）		54.4	ソフト：平均点以上			
建物評価	築年数の評価がやや低い。 耐震対応率の評価がやや高い。	指標の結果	評価指標	数値	偏差値	平均
			築年数	38.3 年	46.4	33.0 年
			耐震対応	100.0 %	53.2	92.5 %
			評価値		49.8	
			未利用スペース面積の割合	0.0 %	-	- %
			劣化度数	0.3 点	55.4	1.7 点
			クレーム数	4.0 点	43.1	4.4 点
バリアフリー対応率	42.9 %	49.8	43.8 %			
利用状況評価	児童1人当たり面積の評価がやや高い。	指標の結果	評価指標	数値	偏差値	平均
			児童1人当たり面積	12.2 m <sup>2</sup> /人	54.0	19.3 m <sup>2</sup> /人
			評価値		54.0	
財務評価	児童1人当たりフルコストの評価がやや高い。	指標の結果	評価指標	数値	偏差値	平均
			児童1人当たりフルコスト	546.77 千円	54.8	804.19 千円
			評価値		54.8	
			児童1人当たり純コスト	434.91 千円	53.0	523.74 千円
			面積1m <sup>2</sup> 当たりフルコスト	43.92 千円	51.1	44.85 千円
			面積1m <sup>2</sup> 当たり純コスト	34.93 千円	43.9	30.50 千円

レーダーチャート



- ・赤線は偏差値50（平均値）を表している
- ・青線は当該施設の評価を表している

ポートフォリオ



- A:建物評価も高く、利用状況、財務状況も平均値より高い
- B:利用状況、財務状況の評価は高いが、建物状況に課題がある
- C:建物状況の評価は高いが、利用状況、財務状況に課題がある
- D:建物状況、利用状況、財務状況全てに課題がある

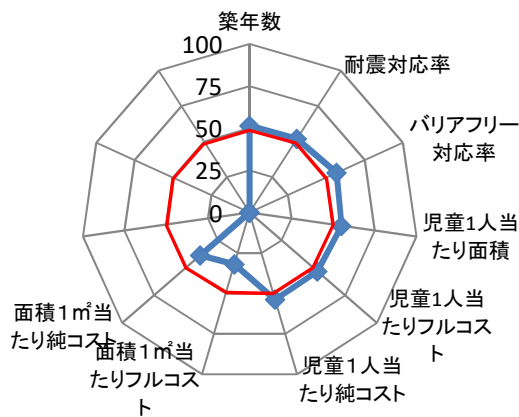
備考

施設コード	8538	施設群/利用用途別分類	学校教育施設 / 小学校(都市部)								
施設名	清水有度第一小学校	利用圏域別分類	地域施設								
所在地	清水区有度本町3番1号	施設の運営形態	直営								
開設年月日		指定管理者									
財産区分	公共用財産	指定管理期間									
国の根拠法令	教育基本法、学校教育法	市の設置条例	静岡市立学校設置条例								
施設概要(設置の経緯や背景、施設の特徴)	学校教育法に基づき、心身の発達に応じて、義務教育として行われる普通教育のうち、基礎的なものを施すことを目的として設置。	主な利用者	満6歳から12歳の学齢児童及び教職員								
		施設の写真	 								
土地情報	土地面積	20,515.00	㎡								
	うち市有面積	20,515.00	㎡								
	うち借地面積	0.00	㎡								
	用途地域	第一種住居地域									
駐車場の設置状況	無	—	台								
建物情報	総延床面積	7,496.32 ㎡									
	階数(主たる建物)	地上3階									
	構造(主たる建物)	鉄筋コンクリート造									
	建築年(主たる建物)	平成18年(2006年)									
	経過年/法定耐用年数	14年 / 47年									
	耐震対応(主たる建物)	Ia									
	建物所有状況	市有物件									
	貸付面積	0.00 ㎡									
	未利用スペース	0.00 ㎡									
利用情報	(区分・単位)	令和2年度		平成31年度		収入	(区分・単位)				
		実績	前年度比(%)	実績	前年度比(%)		千円	前年度比(%)	千円	前年度比(%)	
	児童数(人)	707	102.6	689	99.6		収入計①(②+③+④)	33	100.0	33	100.0
	学級数(組)	25	96.2	26	104.0		施設使用料・負担金②	0	-	0	-
	児童1人当たり面積(㎡)	10	97.5	11	100.4		貸付料・目的外使用料③	33	100.0	33	100.0
							その他収入④	0	-	0	-
							支出計⑤(⑥+⑦+⑧+⑨)	290,231	110.6	262,487	76.7
							施設のコスト⑥	21,206	103.2	20,547	111.2
							事業のコスト⑦	0	-	0	-
							人に係るコスト⑧	269,025	111.2	241,940	74.7
					指定管理料⑨	0	-	0	-		
					純コスト⑩(⑤-①)	290,198	110.6	262,454	76.7		
					減価償却相当額⑪	159,752	108.4	147,434	99.9		
					フルコスト⑫(⑩+⑪)	449,950	109.8	409,888	83.7		

施設評価シート

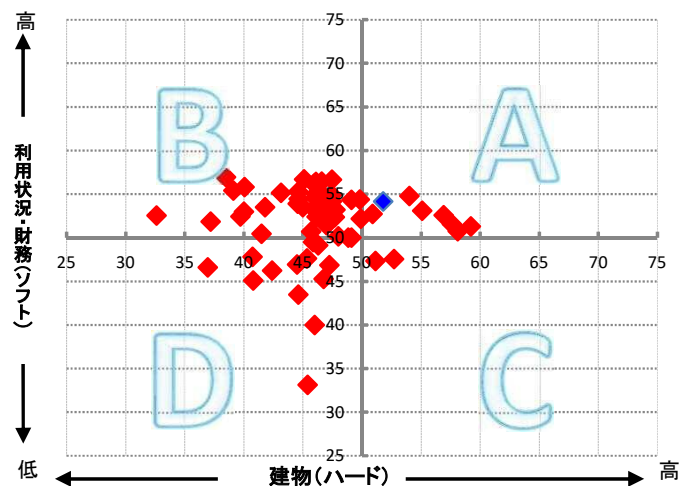
施設コード	8538	利用用途別分類	学校教育施設 / 小学校(都市部)			
施設名	清水有度第一小学校	利用圏域別分類	地域施設			
一次評価グルーピング		A	ハード：○ ソフト：○			
建物評価の評価値（偏差値）		51.8	ハード：平均点以上			
利用状況評価・財務評価の評価値（偏差値）		54.2	ソフト：平均点以上			
建物評価	築年数の評価がやや高い。 耐震対応率の評価がやや高い。	指標の結果	評価指標	数値	偏差値	平均
			築年数	30.6 年	51.6	33.0 年
			耐震対応	97.3 %	52.0	92.5 %
			評価値		51.8	
			未利用スペース面積の割合	0.0 %	-	- %
			劣化度数	1.4 点	51.2	1.7 点
			クレーム数	4.0 点	43.1	4.4 点
バリアフリー対応率	69.4 %	56.7	43.8 %			
利用状況評価	児童1人当たり面積の評価が高い。	指標の結果	評価指標	数値	偏差値	平均
			児童1人当たり面積	10.4 m <sup>2</sup> /人	55.1	19.3 m <sup>2</sup> /人
			評価値		55.1	
財務評価	児童1人当たりフルコストの評価がやや高い。	指標の結果	評価指標	数値	偏差値	平均
			児童1人当たりフルコスト	636.42 千円	53.2	804.19 千円
			評価値		53.2	
			児童1人当たり純コスト	410.46 千円	53.8	523.74 千円
			面積1m <sup>2</sup> 当たりフルコスト	60.02 千円	32.0	44.85 千円
			面積1m <sup>2</sup> 当たり純コスト	38.71 千円	38.7	30.50 千円

レーダーチャート



- ・赤線は偏差値50（平均値）を表している
- ・青線は当該施設の評価を表している

ポートフォリオ



- A: 建物評価も高く、利用状況、財務状況も平均値より高い
- B: 利用状況、財務状況の評価は高いが、建物状況に課題がある
- C: 建物状況の評価は高いが、利用状況、財務状況に課題がある
- D: 建物状況、利用状況、財務状況全てに課題がある

備考

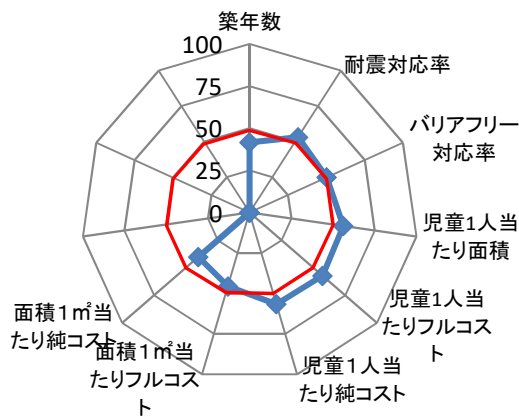


施設コード	8539	施設群/利用用途別分類	学校教育施設 / 小学校(都市部)							
施設名	清水有度第二小学校	利用圏域別分類	地域施設							
所在地	清水区草薙杉道三丁目19番1号	施設の運営形態	直営							
開設年月日	昭和43年4月1日(1968年)	指定管理者								
財産区分	公共用財産	指定管理期間								
国の根拠法令	教育基本法、学校教育法	市の設置条例	静岡市立学校設置条例							
施設概要(設置の経緯や背景、施設の特徴)	学校教育法に基づき、心身の発達に応じて、義務教育として行われる普通教育のうち、基礎的なものを施すことを目的として設置。	主な利用者	満6歳から12歳の学齢児童及び教職員							
		施設の写真								
土地情報	土地面積	19,436.00	㎡							
	うち市有面積	19,436.00	㎡							
	うち借地面積	0.00	㎡							
	用途地域	第一種低層住居専用地域								
駐車場の設置状況	無	—	台							
建物情報	総延床面積	7,218.55 ㎡								
	階数(主たる建物)	地上3階								
	構造(主たる建物)	鉄筋コンクリート造								
	建築年(主たる建物)	昭和44年(1969年)								
	経過年/法定耐用年数	51 年 / 47 年								
	耐震対応(主たる建物)	Ia								
	建物所有状況	市有物件								
	貸付面積	0.00 ㎡								
	未利用スペース	0.00 ㎡								
				防災情報		災害危険区域等		指定無し		
					浸水エリアの場合の浸水深		洪水ハザードマップ	0m		
					災害時拠点施設の指定の有無		南海トラフ巨大地震津波		0m	
					受入避難者数		屋内	1052 人		
							屋外	0 人		
					(区分・単位)		令和2年度		平成31年度	
							千円	前年度比(%)	千円	前年度比(%)
					収入	収入計①(②+③+④)	103	90.4	114	65.1
						施設使用料・負担金②	0	-	0	-
						貸付料・目的外使用料③	22	100.0	22	104.8
						その他収入④	81	88.0	92	59.7
					支出	支出計⑤(⑥+⑦+⑧+⑨)	271,744	106.5	255,137	78.7
						施設のコスト⑥	17,341	90.3	19,213	103.9
						事業のコスト⑦	0	-	0	-
						人に係るコスト⑧	254,403	107.8	235,924	77.2
						指定管理料⑨	0	-	0	-
						純コスト⑩(⑤-①)	271,641	106.5	255,023	78.7
						減価償却相当額⑪	78,910	87.0	90,736	85.4
					フルコスト⑫(⑩+⑪)	350,551	101.4	345,759	80.4	
利用情報	(区分・単位)	令和2年度		平成31年度						
		実績	前年度比(%)	実績	前年度比(%)					
	児童数(人)	828	98.5	841	101.8					
	学級数(組)	27	96.4	28	96.6					
児童1人当たり面積(㎡)	9	101.6	9	98.2						

施設評価シート

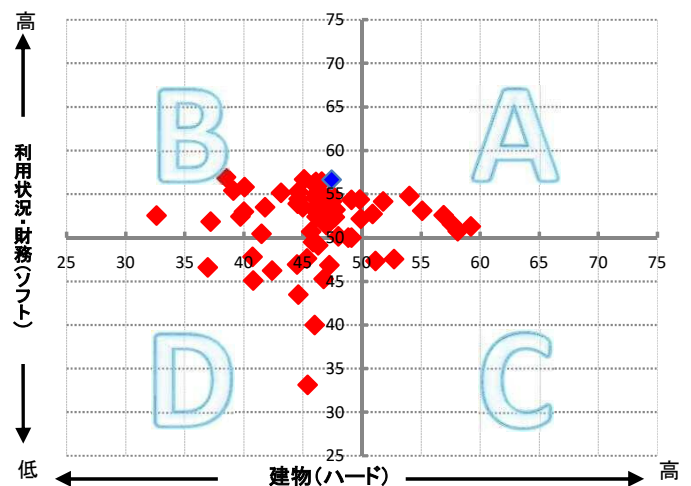
施設コード	8539	利用用途別分類	学校教育施設 / 小学校(都市部)			
施設名	清水有度第二小学校	利用圏域別分類	地域施設			
一次評価グルーピング		B	ハード：× ソフト：○			
建物評価の評価値（偏差値）		47.5	ハード：平均点未満			
利用状況評価・財務評価の評価値（偏差値）		56.7	ソフト：平均点以上			
建物評価	築年数の評価が低い。 耐震対応率の評価がやや高い。	指標の結果	評価指標	数値	偏差値	平均
			築年数	45.3 年	41.7	33.0 年
			耐震対応	100.0 %	53.2	92.5 %
			評価値		47.5	
			未利用スペース面積の割合	0.0 %	-	- %
			劣化度数	2.5 点	46.9	1.7 点
			クレーム数	4.0 点	43.1	4.4 点
バリアフリー対応率	44.8 %	50.3	43.8 %			
利用状況評価	児童1人当たり面積の評価が高い。	指標の結果	評価指標	数値	偏差値	平均
			児童1人当たり面積	8.7 m <sup>2</sup> /人	56.1	19.3 m <sup>2</sup> /人
			評価値		56.1	
財務評価	児童1人当たりフルコストの評価が高い。	指標の結果	評価指標	数値	偏差値	平均
			児童1人当たりフルコスト	423.37 千円	57.2	804.19 千円
			評価値		57.2	
			児童1人当たり純コスト	328.07 千円	56.6	523.74 千円
			面積1m <sup>2</sup> 当たりフルコスト	48.56 千円	45.6	44.85 千円
			面積1m <sup>2</sup> 当たり純コスト	37.63 千円	40.2	30.50 千円

レーダーチャート



- ・赤線は偏差値50（平均値）を表している
- ・青線は当該施設の評価を表している

ポートフォリオ



- A: 建物評価も高く、利用状況、財務状況も平均値より高い
- B: 利用状況、財務状況の評価は高いが、建物状況に課題がある
- C: 建物状況の評価は高いが、利用状況、財務状況に課題がある
- D: 建物状況、利用状況、財務状況全てに課題がある

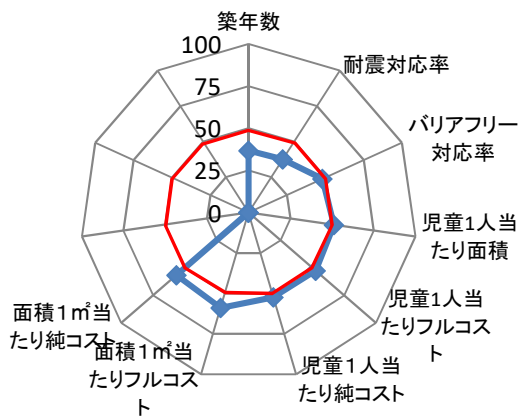
備考



施設評価シート

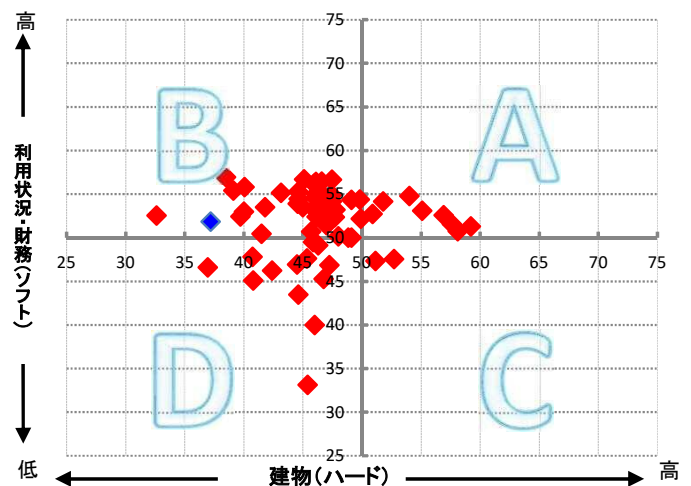
施設コード	8540	利用用途別分類	学校教育施設 / 小学校(都市部)			
施設名	清水袖師小学校	利用圏域別分類	地域施設			
一次評価グルーピング		B	ハード：× ソフト：○			
建物評価の評価値（偏差値）		37.2	ハード：平均点未満			
利用状況評価・財務評価の評価値（偏差値）		51.9	ソフト：平均点以上			
建物評価	築年数の評価が非常に低い。 耐震対応率の評価が非常に低い。	指標の結果	評価指標	数値	偏差値	平均
			築年数	52.5 年	36.8	33.0 年
			耐震対応	63.6 %	37.6	92.5 %
			評価値		37.2	
			未利用スペース面積の割合	0.0 %	-	- %
			劣化度数	1.0 点	52.7	1.7 点
			クレーム数	4.0 点	43.1	4.4 点
バリアフリー対応率	37.1 %	48.2	43.8 %			
利用状況評価	児童1人当たり面積の評価がやや高い。	指標の結果	評価指標	数値	偏差値	平均
			児童1人当たり面積	17.4 m <sup>2</sup> /人	51.1	19.3 m <sup>2</sup> /人
			評価値		51.1	
財務評価	児童1人当たりフルコストの評価がやや高い。	指標の結果	評価指標	数値	偏差値	平均
			児童1人当たりフルコスト	665.88 千円	52.6	804.19 千円
			評価値		52.6	
			児童1人当たり純コスト	456.32 千円	52.3	523.74 千円
			面積1m <sup>2</sup> 当たりフルコスト	37.37 千円	58.9	44.85 千円
			面積1m <sup>2</sup> 当たり純コスト	25.61 千円	56.7	30.50 千円

レーダーチャート



- ・赤線は偏差値50（平均値）を表している
- ・青線は当該施設の評価を表している

ポートフォリオ



- A: 建物評価も高く、利用状況、財務状況も平均値より高い
- B: 利用状況、財務状況の評価は高いが、建物状況に課題がある
- C: 建物状況の評価は高いが、利用状況、財務状況に課題がある
- D: 建物状況、利用状況、財務状況全てに課題がある

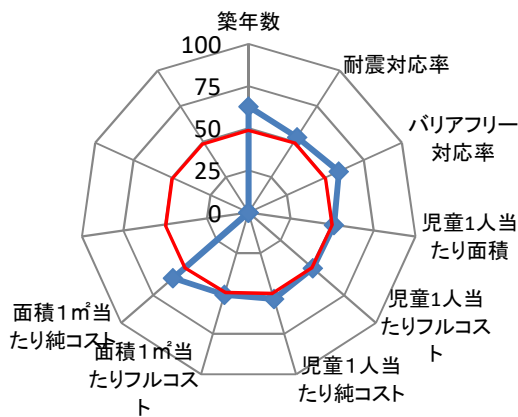
備考

施設コード	8541	施設群/利用用途別分類	学校教育施設 / 小学校(都市部)								
施設名	清水庵原小学校	利用圏域別分類	地域施設								
所在地	清水区庵原町1723番地	施設の運営形態	直営								
開設年月日	明治6年10月8日(1873年)	指定管理者									
財産区分	公共用財産	指定管理期間									
国の根拠法令	教育基本法、学校教育法	市の設置条例	静岡市立学校設置条例								
施設概要(設置の経緯や背景、施設の特徴)	学校教育法に基づき、心身の発達に応じて、義務教育として行われる普通教育のうち、基礎的なものを施すことを目的として設置。	主な利用者	満6歳から12歳の学齢児童及び教職員								
		施設の写真	 								
土地情報	土地面積	17,077.00	㎡								
	うち市有面積	17,077.00	㎡								
	うち借地面積	0.00	㎡								
	用途地域	その他									
駐車場の設置状況	無	—	台								
建物情報	総延床面積	7,048.23 ㎡									
	階数(主たる建物)	地上3階									
	構造(主たる建物)	鉄筋コンクリート造									
	建築年(主たる建物)	平成19年(2007年)									
	経過年/法定耐用年数	13 年 / 47 年									
	耐震対応(主たる建物)	Ia									
	建物所有状況	市有物件									
	貸付面積	0.00 ㎡									
	未利用スペース	0.00 ㎡									
利用情報	(区分・単位)	令和2年度		平成31年度		収入 支出					
		実績	前年度比(%)	実績	前年度比(%)						
	児童数(人)	403	97.8	412	92.0		収入計①(②+③+④)	26	72.2	36	70.6
	学級数(組)	5	33.3	15	93.8		施設使用料・負担金②	0	-	0	-
	児童1人当たり面積(㎡)	17	102.2	17	108.7		貸付料・目的外使用料③	13	100.0	13	100.0
							その他収入④	13	56.5	23	60.5
							支出計⑤(⑥+⑦+⑧+⑨)	170,005	108.5	156,710	72.8
							施設のコスト⑥	13,182	102.9	12,814	97.9
							事業のコスト⑦	0	-	0	-
							人に係るコスト⑧	156,823	109.0	143,896	71.2
					指定管理料⑨	0	-	0	-		
					純コスト⑩(⑤-①)	169,979	108.5	156,674	72.8		
					減価償却相当額⑪	145,848	100.0	145,848	100.0		
					フルコスト⑫(⑩+⑪)	315,827	104.4	302,522	83.8		

施設評価シート

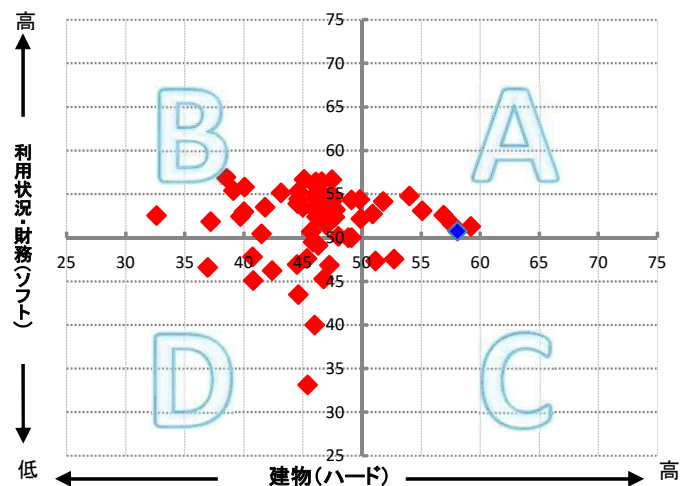
施設コード	8541	利用用途別分類	学校教育施設 / 小学校(都市部)			
施設名	清水庵原小学校	利用圏域別分類	地域施設			
一次評価グルーピング		A	ハード：○ ソフト：○			
建物評価の評価値（偏差値）		58.1	ハード：平均点以上			
利用状況評価・財務評価の評価値（偏差値）		50.8	ソフト：平均点以上			
建物評価	築年数の評価が非常に高い。 耐震対応率の評価がやや高い。	指標の結果	評価指標	数値	偏差値	平均
			築年数	13.8 年	63.0	33.0 年
			耐震対応	100.0 %	53.2	92.5 %
			評価値		58.1	
			未利用スペース面積の割合	0.0 %	-	- %
			劣化度数	0.3 点	55.4	1.7 点
			クレーム数	4.0 点	43.1	4.4 点
バリアフリー対応率	77.8 %	58.9	43.8 %			
利用状況評価	児童1人当たり面積の評価がやや高い。	指標の結果	評価指標	数値	偏差値	平均
			児童1人当たり面積	17.4 m <sup>2</sup> /人	51.1	19.3 m <sup>2</sup> /人
			評価値		51.1	
財務評価	児童1人当たりフルコストの評価がやや高い。	指標の結果	評価指標	数値	偏差値	平均
			児童1人当たりフルコスト	783.69 千円	50.4	804.19 千円
			評価値		50.4	
			児童1人当たり純コスト	421.78 千円	53.4	523.74 千円
			面積1m <sup>2</sup> 当たりフルコスト	44.14 千円	50.8	44.85 千円
			面積1m <sup>2</sup> 当たり純コスト	23.76 千円	59.3	30.50 千円

レーダーチャート



- ・赤線は偏差値50（平均値）を表している
- ・青線は当該施設の評価を表している

ポートフォリオ



- A: 建物評価も高く、利用状況、財務状況も平均値より高い
- B: 利用状況、財務状況の評価は高いが、建物状況に課題がある
- C: 建物状況の評価は高いが、利用状況、財務状況に課題がある
- D: 建物状況、利用状況、財務状況全てに課題がある

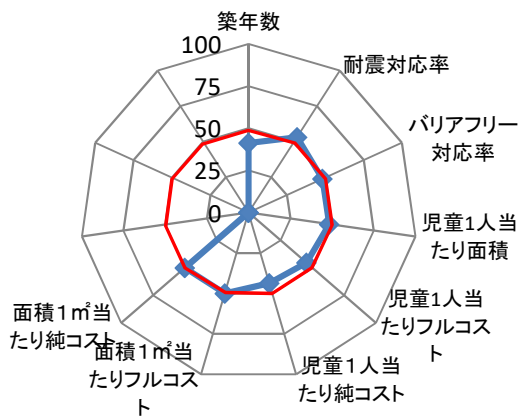
備考

施設コード	8542	施設群/利用用途別分類	学校教育施設 / 小学校(都市部)											
施設名	清水小島小学校	利用圏域別分類	地域施設											
所在地	清水区小島町619番地	施設の運営形態	直営											
開設年月日		指定管理者												
財産区分	公共用財産	指定管理期間												
国の根拠法令	教育基本法、学校教育法	市の設置条例	静岡市立学校設置条例											
施設概要(設置の経緯や背景、施設の特徴)	学校教育法に基づき、心身の発達に応じて、義務教育として行われる普通教育のうち、基礎的なものを施すことを目的として設置。		主な利用者		満6歳から12歳の学齢児童及び教職員									
			施設の写真		 									
土地情報	土地面積	11,275.00	㎡											
	うち市有面積	9,447.00	㎡											
	うち借地面積	1,828.00	㎡											
	用途地域	その他												
駐車場の設置状況	無	—	台											
建物情報	総延床面積	3,809.98		㎡										
	階数(主たる建物)	地上3階												
	構造(主たる建物)	鉄筋コンクリート造												
	建築年(主たる建物)	昭和55年(1980年)												
	経過年/法定耐用年数	40年		/		47年								
	耐震対応(主たる建物)	Ia												
	建物所有状況	市有物件												
	貸付面積	0.00		㎡										
	未利用スペース	0.00		㎡										
						災害危険区域等		急傾斜地危険、土石流危険						
					浸水エリアの場合の浸水深		洪水ハザードマップ Om							
					災害時拠点施設の指定の有無		南海トラフ巨大地震津波 Om							
					受入避難者数		屋内 671 人							
							屋外 0 人							
					(区分・単位)		令和2年度		平成31年度					
							千円		前年度比(%)		千円		前年度比(%)	
					収入計①(②+③+④)		8		100.0		8		100.0	
					施設使用料・負担金②		0		-		0		-	
					貸付料・目的外使用料③		8		100.0		8		100.0	
					その他収入④		0		-		0		-	
					支出計⑤(⑥+⑦+⑧+⑨)		115,893		136.0		85,193		69.7	
					施設のコスト⑥		12,029		112.2		10,725		98.6	
					事業のコスト⑦		0		-		0		-	
					人に係るコスト⑧		103,864		139.5		74,468		66.8	
					指定管理料⑨		0		-		0		-	
					純コスト⑩(⑤-①)		115,885		136.0		85,185		69.7	
					減価償却相当額⑪		54,939		96.1		57,182		93.9	
					フルコスト⑫(⑩+⑪)		170,824		120.0		142,367		77.7	
利用情報	(区分・単位)	令和2年度		平成31年度										
		実績	前年度比(%)	実績	前年度比(%)									
	児童数(人)	163	102.5	159	95.2									
	学級数(組)	6	100.0	6	100.0									
児童1人当たり面積(㎡)	22	97.5	23	105.0										

施設評価シート

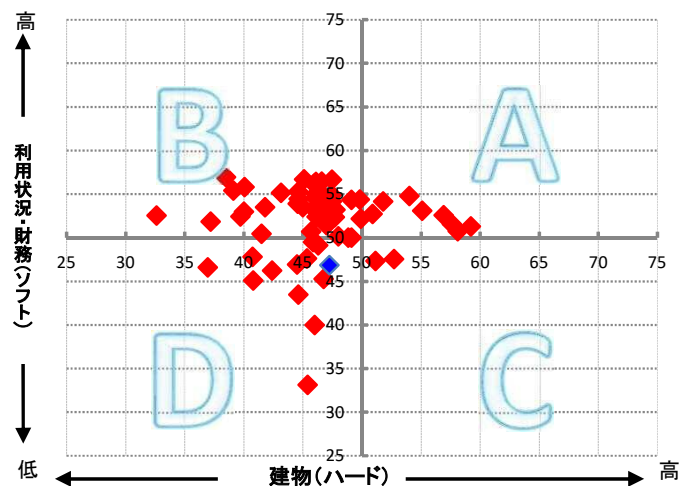
施設コード	8542	利用用途別分類	学校教育施設 / 小学校(都市部)			
施設名	清水小島小学校	利用圏域別分類	地域施設			
一次評価グルーピング		D	ハード：× ソフト：×			
建物評価の評価値（偏差値）		47.3	ハード：平均点未満			
利用状況評価・財務評価の評価値（偏差値）		46.9	ソフト：平均点未満			
建物評価	築年数の評価が低い。 耐震対応率の評価がやや高い。	指標の結果	評価指標	数値	偏差値	平均
			築年数	45.8 年	41.3	33.0 年
			耐震対応	100.0 %	53.2	92.5 %
			評価値		47.3	
			未利用スペース面積の割合	0.0 %	-	- %
			劣化度数	5.0 点	37.3	1.7 点
			クレーム数	4.0 点	43.1	4.4 点
バリアフリー対応率	36.5 %	48.1	43.8 %			
利用状況評価	児童1人当たり面積の評価がやや低い。	指標の結果	評価指標	数値	偏差値	平均
			児童1人当たり面積	22.2 m <sup>2</sup> /人	48.3	19.3 m <sup>2</sup> /人
			評価値		48.3	
財務評価	児童1人当たりフルコストの評価がやや低い。	指標の結果	評価指標	数値	偏差値	平均
			児童1人当たりフルコスト	1,048.00 千円	45.4	804.19 千円
			評価値		45.4	
			児童1人当たり純コスト	710.95 千円	43.7	523.74 千円
			面積1m <sup>2</sup> 当たりフルコスト	44.84 千円	50.0	44.85 千円
			面積1m <sup>2</sup> 当たり純コスト	30.42 千円	50.1	30.50 千円

レーダーチャート



- ・赤線は偏差値50（平均値）を表している
- ・青線は当該施設の評価を表している

ポートフォリオ



- A: 建物評価も高く、利用状況、財務状況も平均値より高い
- B: 利用状況、財務状況の評価は高いが、建物状況に課題がある
- C: 建物状況の評価は高いが、利用状況、財務状況に課題がある
- D: 建物状況、利用状況、財務状況全てに課題がある

備考

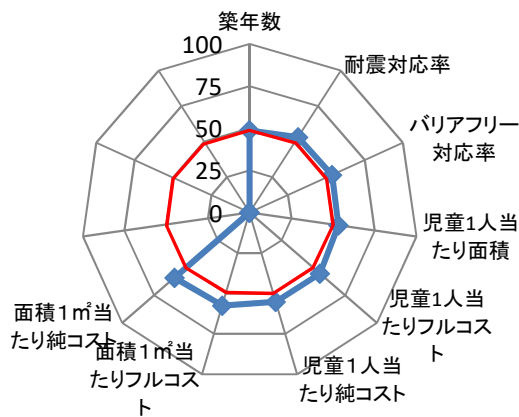


施設コード	8543	施設群/利用用途別分類	学校教育施設 / 小学校(中山間地)				
施設名	清水小河内小学校	利用圏域別分類	地域施設 / 中山間地				
所在地	清水区小河内2723番地	施設の運営形態	直営				
開設年月日		指定管理者					
財産区分	公共用財産	指定管理期間					
国の根拠法令	教育基本法、学校教育法	市の設置条例	静岡市立学校設置条例				
施設概要(設置の経緯や背景、施設の特徴)	学校教育法に基づき、心身の発達に応じて、義務教育として行われる普通教育のうち、基礎的なものを施すことを目的として設置。		主な利用者		満6歳から12歳の学齢児童及び教職員		
			施設の写真		 		
土地情報	土地面積	10,730.00	㎡				
	うち市有面積	10,681.00	㎡				
	うち借地面積	49.00	㎡				
	用途地域	その他					
	駐車場の設置状況	無	—	台			
建物情報	総延床面積	3,305.05		㎡			
	階数(主たる建物)	地上3階					
	構造(主たる建物)	鉄筋コンクリート造					
	建築年(主たる建物)	平成元年(1989年)					
	経過年/法定耐用年数	31年		/		47年	
	耐震対応(主たる建物)	Ia					
	建物所有状況	市有物件					
	貸付面積	0.00		㎡			
	未利用スペース	0.00		㎡			
						災害危険区域等 指定無し 浸水エリアの場合の浸水深 洪水ハザードマップ Om 南海トラフ巨大地震津波 Om 災害時拠点施設の指定の有無 一次避難地、避難所 受入避難者数 屋内 425人 屋外 0人	
利用情報	(区分・単位)	令和2年度		平成31年度			
		実績	前年度比(%)	実績	前年度比(%)		
	児童数(人)	40	105.3	38	108.6		
	学級数(組)	4	100.0	4	100.0		
	児童1人当たり面積(㎡)	79	95.0	83	92.1		
						(区分・単位) 令和2年度 平成31年度 千円 前年度比(%) 千円 前年度比(%)	
	収入	収入計①(②+③+④)		3	75.0	4	133.3
		施設使用料・負担金②		0	-	0	-
		貸付料・目的外使用料③		3	100.0	3	100.0
		その他収入④		0	0.0	1	-
支出計⑤(⑥+⑦+⑧+⑨)		63,023	111.0	56,779	76.8		
施設のコスト⑥		6,922	117.6	5,887	101.2		
事業のコスト⑦		0	-	0	-		
人に係るコスト⑧		56,101	110.2	50,892	74.8		
指定管理料⑨		0	-	0	-		
純コスト⑩(⑤-①)		63,020	111.0	56,775	76.8		
減価償却相当額⑪		64,555	100.0	64,555	100.0		
フルコスト⑫(⑩+⑪)		127,575	105.1	121,330	87.6		

施設評価シート

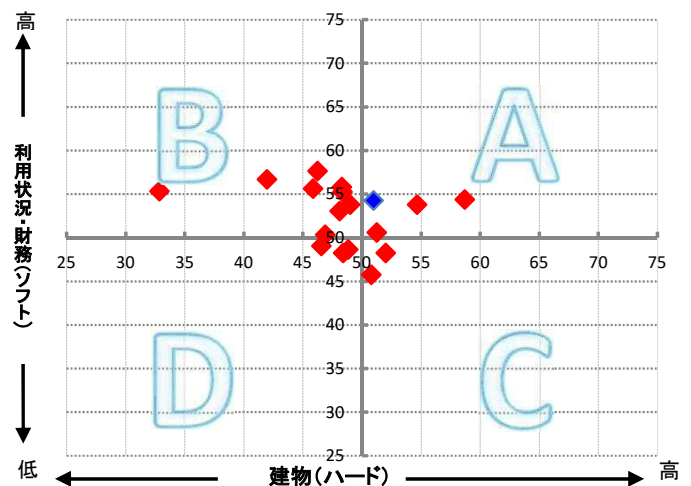
施設コード	8543	利用用途別分類	学校教育施設 / 小学校(中山間地)			
施設名	清水小河内小学校	利用圏域別分類	地域施設 / 中山間地			
一次評価グルーピング		A	ハード：○ ソフト：○			
建物評価の評価値（偏差値）		51.0	ハード：平均点以上			
利用状況評価・財務評価の評価値（偏差値）		54.3	ソフト：平均点以上			
建物評価	築年数の評価がやや低い。 耐震対応率の評価がやや高い。	指標の結果	評価指標	数値	偏差値	平均
			築年数	34.8 年	48.8	33.0 年
			耐震対応	100.0 %	53.2	92.5 %
			評価値		51.0	
			未利用スペース面積の割合	0.0 %	-	- %
			劣化度数	2.0 点	48.8	1.7 点
			クレーム数	4.0 点	43.1	4.4 点
バリアフリー対応率	58.5 %	53.8	43.8 %			
利用状況評価	児童1人当たり面積の評価がやや高い。	指標の結果	評価指標	数値	偏差値	平均
			児童1人当たり面積	78.5 m <sup>2</sup> /人	53.2	138.6 m <sup>2</sup> /人
			評価値		53.2	
財務評価	児童1人当たりフルコストの評価が高い。	指標の結果	評価指標	数値	偏差値	平均
			児童1人当たりフルコスト	3,189.38 千円	55.3	7,026.04 千円
			評価値		55.3	
			児童1人当たり純コスト	1575.50 千円	55.2	4972.98 千円
			面積1m <sup>2</sup> 当たりフルコスト	38.60 千円	57.5	48.82 千円
			面積1m <sup>2</sup> 当たり純コスト	19.07 千円	59.0	30.35 千円

レーダーチャート



- ・赤線は偏差値50（平均値）を表している
- ・青線は当該施設の評価を表している

ポートフォリオ



- A: 建物評価も高く、利用状況、財務状況も平均値より高い
- B: 利用状況、財務状況の評価は高いが、建物状況に課題がある
- C: 建物状況の評価は高いが、利用状況、財務状況に課題がある
- D: 建物状況、利用状況、財務状況全てに課題がある

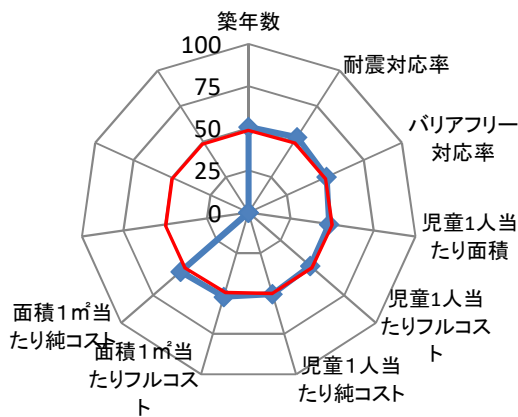
備考

施設コード	8544	施設群/利用用途別分類	学校教育施設 / 小学校(中山間地)						
施設名	清水穴原小学校	利用圏域別分類	地域施設 / 中山間地						
所在地	清水区穴原919番地	施設の運営形態	直営						
開設年月日		指定管理者							
財産区分	公共用財産	指定管理期間							
国の根拠法令	教育基本法、学校教育法	市の設置条例	静岡市立学校設置条例						
施設概要(設置の経緯や背景、施設の特徴)	学校教育法に基づき、心身の発達に応じて、義務教育として行われる普通教育のうち、基礎的なものを施すことを目的として設置。		主な利用者	満6歳から12歳の学齢児童及び教職員					
			施設の写真	 					
土地情報	土地面積	5,205.00	㎡						
	うち市有面積	1,705.00	㎡						
	うち借地面積	3,500.00	㎡						
	用途地域	その他							
駐車場の設置状況	無	—	台						
建物情報	総延床面積	2,692.39 ㎡							
	階数(主たる建物)	地上3階							
	構造(主たる建物)	鉄筋コンクリート造							
	建築年(主たる建物)	平成4年(1992年)							
	経過年/法定耐用年数	28年 / 47年							
	耐震対応(主たる建物)	Ia							
	建物所有状況	市有物件							
	貸付面積	2.02 ㎡							
	未利用スペース	0.00 ㎡							
					防災情報	災害危険区域等		指定無し	
					浸水エリアの場合の浸水深	洪水ハザードマップ	0m		
					災害時拠点施設の指定の有無	南海トラフ巨大地震津波	0m		
					受入避難者数	屋内	260	人	
						屋外	0	人	
					(区分・単位)	令和2年度		平成31年度	
						千円	前年度比(%)	千円	前年度比(%)
				収入	収入計①(②+③+④)	5	100.0	5	100.0
					施設使用料・負担金②	0	-	0	-
					貸付料・目的外使用料③	5	100.0	5	100.0
					その他収入④	0	-	0	-
				支出	支出計⑤(⑥+⑦+⑧+⑨)	70,236	143.8	48,828	76.9
					施設のコスト⑥	7,851	109.0	7,204	94.8
					事業のコスト⑦	0	-	0	-
					人に係るコスト⑧	62,385	149.9	41,624	74.5
					指定管理料⑨	0	-	0	-
					純コスト⑩(⑤-①)	70,231	143.8	48,823	76.9
				減価償却相当額⑪	53,474	100.0	53,474	100.0	
				フルコスト⑫(⑩+⑪)	123,705	120.9	102,297	87.5	
利用情報	(区分・単位)	令和2年度		平成31年度					
		実績	前年度比(%)	実績	前年度比(%)				
	児童数(人)	15	100.0	15	100.0				
	学級数(組)	3	100.0	3	100.0				
児童1人当たり面積(㎡)	173	100.0	173	100.0					

施設評価シート

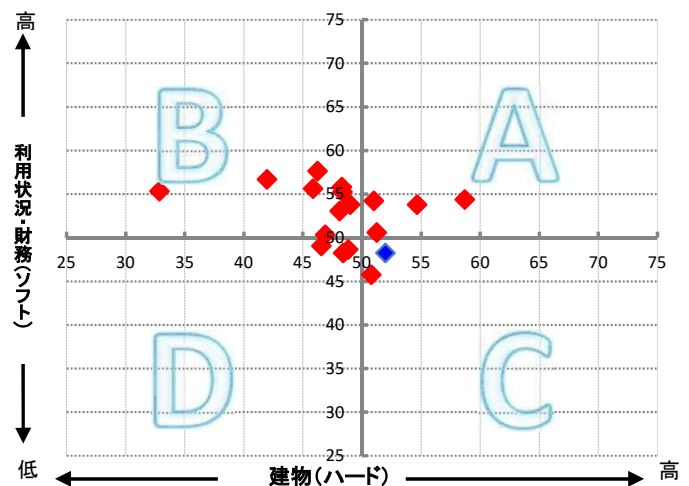
施設コード	8544	利用用途別分類	学校教育施設 / 小学校(中山間地)			
施設名	清水穴原小学校	利用圏域別分類	地域施設 / 中山間地			
一次評価グルーピング		C	ハード：○ ソフト：×			
建物評価の評価値（偏差値）		52.0	ハード：平均点以上			
利用状況評価・財務評価の評価値（偏差値）		48.3	ソフト：平均点未満			
建物評価	築年数の評価がやや高い。 耐震対応率の評価がやや高い。	指標の結果	評価指標	数値	偏差値	平均
			築年数	31.8 年	50.8	33.0 年
			耐震対応	100.0 %	53.2	92.5 %
			評価値		52.0	
			未利用スペース面積の割合	0.0 %	-	- %
			劣化度数	1.0 点	52.7	1.7 点
			クレーム数	4.0 点	43.1	4.4 点
バリアフリー対応率	47.1 %	50.8	43.8 %			
利用状況評価	児童1人当たり面積の評価がやや低い。	指標の結果	評価指標	数値	偏差値	平均
			児童1人当たり面積	173.4 m <sup>2</sup> /人	48.2	138.6 m <sup>2</sup> /人
			評価値		48.2	
財務評価	児童1人当たりフルコストの評価がやや低い。	指標の結果	評価指標	数値	偏差値	平均
			児童1人当たりフルコスト	8,247.00 千円	48.3	7,026.04 千円
			評価値		48.3	
			児童1人当たり純コスト	4682.07 千円	50.4	4972.98 千円
			面積1m <sup>2</sup> 当たりフルコスト	45.95 千円	52.1	48.82 千円
			面積1m <sup>2</sup> 当たり純コスト	26.09 千円	53.4	30.35 千円

レーダーチャート



- ・赤線は偏差値50（平均値）を表している
- ・青線は当該施設の評価を表している

ポートフォリオ



- A: 建物評価も高く、利用状況、財務状況も平均値より高い
- B: 利用状況、財務状況の評価は高いが、建物状況に課題がある
- C: 建物状況の評価は高いが、利用状況、財務状況に課題がある
- D: 建物状況、利用状況、財務状況全てに課題がある

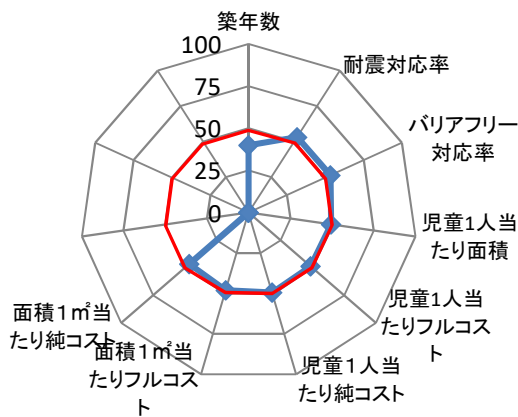
備考



施設評価シート

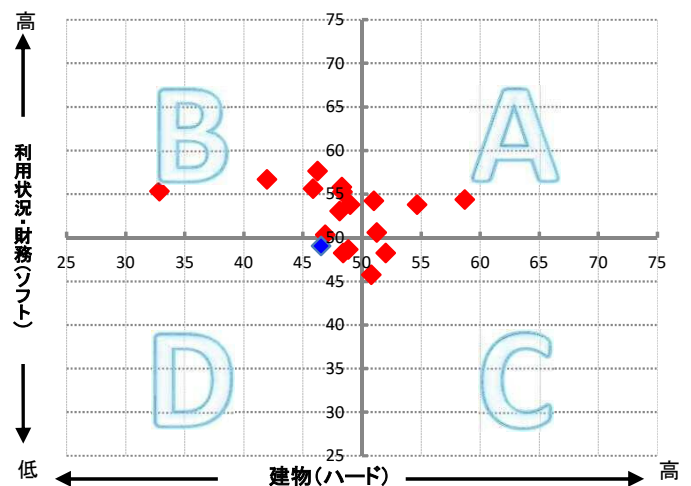
施設コード	8546	利用用途別分類	学校教育施設 / 小学校(中山間地)			
施設名	清水和田島小学校	利用圏域別分類	地域施設 / 中山間地			
一次評価グルーピング		D	ハード：× ソフト：×			
建物評価の評価値（偏差値）		46.6	ハード：平均点未満			
利用状況評価・財務評価の評価値（偏差値）		49.1	ソフト：平均点未満			
建物評価	築年数の評価が非常に低い。 耐震対応率の評価がやや高い。	指標の結果	評価指標	数値	偏差値	平均
			築年数	47.9 年	39.9	33.0 年
			耐震対応	100.0 %	53.2	92.5 %
			評価値		46.6	
			未利用スペース面積の割合	0.0 %	-	- %
			劣化度数	1.0 点	52.7	1.7 点
			クレーム数	4.0 点	43.1	4.4 点
バリアフリー対応率	56.9 %	53.4	43.8 %			
利用状況評価	児童1人当たり面積の評価がやや低い。	指標の結果	評価指標	数値	偏差値	平均
			児童1人当たり面積	147.3 m <sup>2</sup> /人	49.5	138.6 m <sup>2</sup> /人
			評価値		49.5	
財務評価	児童1人当たりフルコストの評価がやや低い。	指標の結果	評価指標	数値	偏差値	平均
			児童1人当たりフルコスト	8,013.07 千円	48.6	7,026.04 千円
			評価値		48.6	
			児童1人当たり純コスト	5382.27 千円	49.4	4972.98 千円
			面積1m <sup>2</sup> 当たりフルコスト	51.59 千円	48.0	48.82 千円
			面積1m <sup>2</sup> 当たり純コスト	34.65 千円	46.6	30.35 千円

レーダーチャート



- ・赤線は偏差値50（平均値）を表している
- ・青線は当該施設の評価を表している

ポートフォリオ



- A: 建物評価も高く、利用状況、財務状況も平均値より高い
- B: 利用状況、財務状況の評価は高いが、建物状況に課題がある
- C: 建物状況の評価は高いが、利用状況、財務状況に課題がある
- D: 建物状況、利用状況、財務状況全てに課題がある

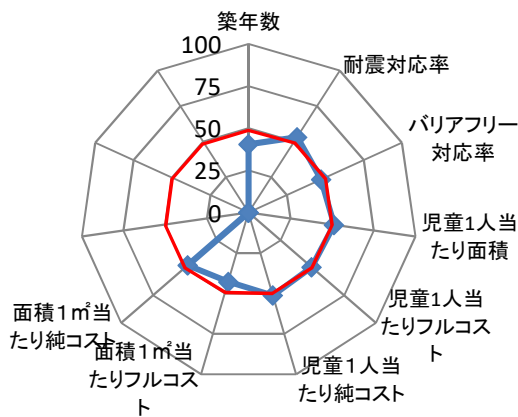
備考

施設コード	8547		施設群/利用用途別分類	学校教育施設 / 小学校(中山間地)							
施設名	清水中河内小学校		利用圏域別分類	地域施設 / 中山間地							
所在地	清水区中河内2583番地の1		施設の運営形態	直営							
開設年月日	明治7年11月15日(1874年)		指定管理者								
財産区分	公共用財産		指定管理期間								
国の根拠法令	教育基本法、学校教育法		市の設置条例	静岡市立学校設置条例							
施設概要(設置の経緯や背景、施設の特徴)	学校教育法に基づき、心身の発達に応じて、義務教育として行われる普通教育のうち、基礎的なものを施すことを目的として設置。		主な利用者	満6歳から12歳の学齢児童及び教職員							
			 								
土地情報	土地面積	6,600.00	㎡								
	うち市有面積	1,016.00	㎡								
	うち借地面積	5,584.00	㎡								
	用途地域	その他									
駐車場の設置状況	無	—	台	災害危険区域等	急傾斜地危険、土石流危険						
建物情報	総延床面積	2,274.95		㎡	防災情報	浸水エリアの場合の浸水深	洪水ハザードマップ	0m			
	階数(主たる建物)	地上3階				南海トラフ巨大地震津波	0m				
	構造(主たる建物)	鉄筋コンクリート造				災害時拠点施設の指定の有無	一次避難地、避難所				
	建築年(主たる建物)	昭和48年(1973年)			受入避難者数	屋内	446	人			
	経過年/法定耐用年数	47年 / 47年			収入	(区分・単位)		令和2年度		平成31年度	
	耐震対応(主たる建物)	Ia				収入計①(②+③+④)	9	100.0	9	100.0	
	建物所有状況	市有物件				施設使用料・負担金②	0	-	0	-	
	貸付面積	0.00		㎡		貸付料・目的外使用料③	9	100.0	9	100.0	
	未利用スペース	0.00		㎡	その他収入④	0	-	0	-		
	利用情報	(区分・単位)	令和2年度		平成31年度		支出	支出計⑤(⑥+⑦+⑧+⑨)	75,268	161.6	46,575
実績			前年度比(%)	実績	前年度比(%)	施設のコスト⑥		8,442	109.4	7,715	96.8
児童数(人)		18	90.0	20	87.0	事業のコスト⑦		0	-	0	-
学級数(組)		3	100.0	3	75.0	人に係るコスト⑧		66,826	172.0	38,860	72.3
児童1人当たり面積(㎡)		116	111.1	104	115.0	指定管理料⑨		0	-	0	-
						純コスト⑩(⑤-①)		75,259	161.6	46,566	75.5
						減価償却相当額⑪		58,207	135.8	42,865	100.0
						フルコスト⑫(⑩+⑪)		133,466	149.2	89,431	85.5

施設評価シート

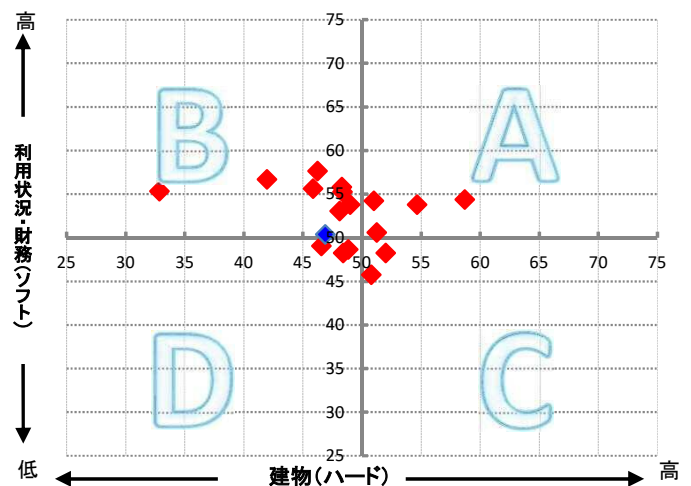
施設コード	8547	利用用途別分類	学校教育施設 / 小学校(中山間地)			
施設名	清水中河内小学校	利用圏域別分類	地域施設 / 中山間地			
一次評価グルーピング		B	ハード：× ソフト：○			
建物評価の評価値（偏差値）		46.9	ハード：平均点未満			
利用状況評価・財務評価の評価値（偏差値）		50.4	ソフト：平均点以上			
建物評価	築年数の評価が低い。 耐震対応率の評価がやや高い。	指標の結果	評価指標	数値	偏差値	平均
			築年数	46.9 年	40.6	33.0 年
			耐震対応	100.0 %	53.2	92.5 %
			評価値		46.9	
			未利用スペース面積の割合	0.0 %	-	- %
			劣化度数	1.0 点	52.7	1.7 点
			クレーム数	4.0 点	43.1	4.4 点
バリアフリー対応率	33.3 %	47.3	43.8 %			
利用状況評価	児童1人当たり面積の評価がやや高い。	指標の結果	評価指標	数値	偏差値	平均
			児童1人当たり面積	115.8 m <sup>2</sup> /人	51.2	138.6 m <sup>2</sup> /人
			評価値		51.2	
財務評価	児童1人当たりフルコストの評価がやや低い。	指標の結果	評価指標	数値	偏差値	平均
			児童1人当たりフルコスト	7,414.78 千円	49.5	7,026.04 千円
			評価値		49.5	
			児童1人当たり純コスト	4181.06 千円	51.2	4972.98 千円
			面積1m <sup>2</sup> 当たりフルコスト	58.67 千円	42.8	48.82 千円
			面積1m <sup>2</sup> 当たり純コスト	33.08 千円	47.8	30.35 千円

レーダーチャート



- ・赤線は偏差値50（平均値）を表している
- ・青線は当該施設の評価を表している

ポートフォリオ



- A: 建物評価も高く、利用状況、財務状況も平均値より高い
- B: 利用状況、財務状況の評価は高いが、建物状況に課題がある
- C: 建物状況の評価は高いが、利用状況、財務状況に課題がある
- D: 建物状況、利用状況、財務状況全てに課題がある

備考

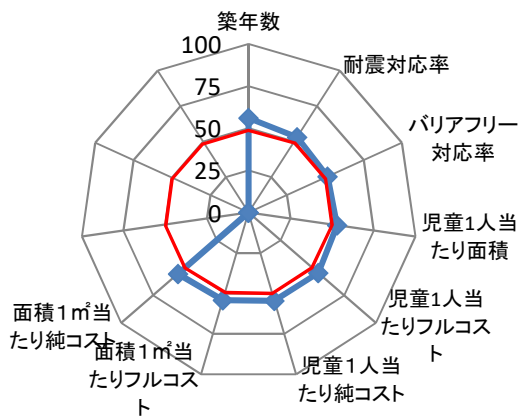


施設コード	8548	施設群/利用用途別分類	学校教育施設 / 小学校(中山間地)										
施設名	清水西河内小学校	利用圏域別分類	地域施設 / 中山間地										
所在地	清水区西里143番地	施設の運営形態	直営										
開設年月日	明治7年11月15日(1874年)	指定管理者											
財産区分	公共用財産	指定管理期間											
国の根拠法令	教育基本法、学校教育法	市の設置条例	静岡市立学校設置条例										
施設概要(設置の経緯や背景、施設の特徴)	学校教育法に基づき、心身の発達に応じて、義務教育として行われる普通教育のうち、基礎的なものを施すことを目的として設置。	主な利用者	満6歳から12歳の学齢児童及び教職員										
		施設の写真											
土地情報	土地面積	10,230.00	㎡										
	うち市有面積	10,230.00	㎡										
	うち借地面積	0.00	㎡										
	用途地域	その他											
駐車場の設置状況	無	—	台										
建物情報	総延床面積	3,592.00		㎡		防災情報		災害危険区域等		急傾斜地危険			
	階数(主たる建物)	地上3階				浸水エリアの場合の浸水深		洪水ハザードマップ		0m			
	構造(主たる建物)	鉄筋コンクリート造				災害時拠点施設の指定の有無		南海トラフ巨大地震津波		0m			
	建築年(主たる建物)	平成8年(1996年)				受入避難者数		屋内		453 人			
	経過年/法定耐用年数	24 年 / 47 年						屋外		0 人			
	耐震対応(主たる建物)	Ia				(区分・単位)		令和2年度		平成31年度			
	建物所有状況							千円		前年度比(%)			
	貸付面積	0.00		㎡				千円		前年度比(%)			
	未利用スペース	0.00		㎡				千円		前年度比(%)			
	利用情報	(区分・単位)	令和2年度		平成31年度		収入		収入計①(②+③+④)		0		0
実績			前年度比(%)	実績	前年度比(%)	施設使用料・負担金②		0		-		0	
児童数(人)		42	85.7	49	86.0	貸付料・目的外使用料③		0		-		0	
学級数(組)		4	80.0	5	83.3	その他収入④		0		-		0	
児童1人当たり面積(㎡)		83	116.7	71	116.3	支出計⑤(⑥+⑦+⑧+⑨)		84,241		132.0		63,807	
						施設のコスト⑥		9,077		131.6		6,899	
						事業のコスト⑦		0		-		0	
						人に係るコスト⑧		75,164		132.1		56,908	
					指定管理料⑨		0		-		0		
					純コスト⑩(⑤-①)		84,241		132.0		63,807		
					減価償却相当額⑪		71,237		100.0		71,237		
					フルコスト⑫(⑩+⑪)		155,478		115.1		135,044		

施設評価シート

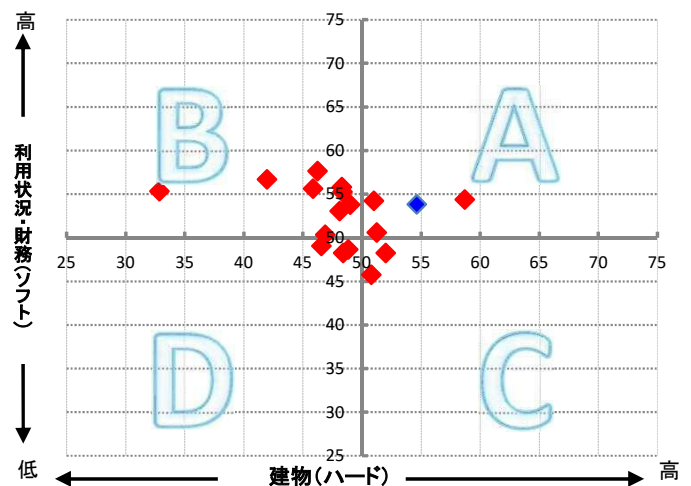
施設コード	8548	利用用途別分類	学校教育施設 / 小学校(中山間地)			
施設名	清水西河内小学校	利用圏域別分類	地域施設 / 中山間地			
一次評価グルーピング		A	ハード：○ ソフト：○			
建物評価の評価値（偏差値）		54.7	ハード：平均点以上			
利用状況評価・財務評価の評価値（偏差値）		53.8	ソフト：平均点以上			
建物評価	築年数の評価が高い。 耐震対応率の評価がやや高い。	指標の結果	評価指標	数値	偏差値	平均
			築年数	24.0 年	56.1	33.0 年
			耐震対応	100.0 %	53.2	92.5 %
			評価値		54.7	
			未利用スペース面積の割合	0.0 %	-	- %
			劣化度数	2.5 点	46.9	1.7 点
			クレーム数	4.0 点	43.1	4.4 点
バリアフリー対応率	50.0 %	51.6	43.8 %			
利用状況評価	児童1人当たり面積の評価がやや高い。	指標の結果	評価指標	数値	偏差値	平均
			児童1人当たり面積	82.5 m <sup>2</sup> /人	53.0	138.6 m <sup>2</sup> /人
			評価値		53.0	
財務評価	児童1人当たりフルコストの評価がやや高い。	指標の結果	評価指標	数値	偏差値	平均
			児童1人当たりフルコスト	3,701.86 千円	54.6	7,026.04 千円
			評価値		54.6	
			児童1人当たり純コスト	2005.74 千円	54.5	4972.98 千円
			面積1m <sup>2</sup> 当たりフルコスト	43.29 千円	54.1	48.82 千円
			面積1m <sup>2</sup> 当たり純コスト	23.45 千円	55.5	30.35 千円

レーダーチャート



- ・赤線は偏差値50（平均値）を表している
- ・青線は当該施設の評価を表している

ポートフォリオ



- A:建物評価も高く、利用状況、財務状況も平均値より高い
- B:利用状況、財務状況の評価は高いが、建物状況に課題がある
- C:建物状況の評価は高いが、利用状況、財務状況に課題がある
- D:建物状況、利用状況、財務状況全てに課題がある

備考

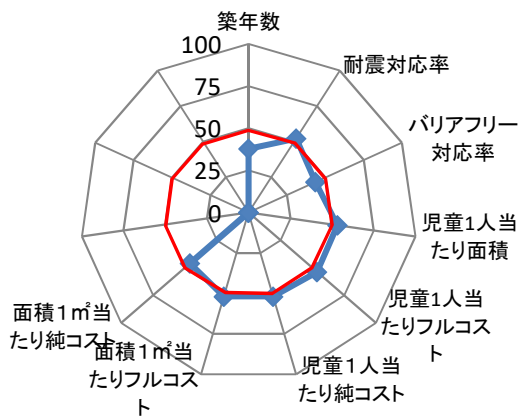
施設コード	8810	施設群/利用用途別分類	学校教育施設 / 小学校(都市部)						
施設名	清水興津小学校	利用圏域別分類	地域施設						
所在地	清水区興津中町350番地の1	施設の運営形態	直営						
開設年月日	明治4年3月1日(1871年)	指定管理者							
財産区分	公共用財産	指定管理期間							
国の根拠法令	教育基本法、学校教育法	市の設置条例	静岡市立学校設置条例						
施設概要(設置の経緯や背景、施設の特徴)	学校教育法に基づき、心身の発達に応じて、義務教育として行われる普通教育のうち、基礎的なものを施すことを目的として設置。	主な利用者	満6歳から12歳の学齢児童及び教職員						
		施設の写真	 						
土地情報	土地面積	20,728.00	㎡						
	うち市有面積	18,616.00	㎡						
	うち借地面積	2,112.00	㎡						
	用途地域	第二種住居地域							
駐車場の設置状況	無	—	台						
建物情報	総延床面積	7,510.00		㎡					
	階数(主たる建物)	地上3階							
	構造(主たる建物)	鉄筋コンクリート造							
	建築年(主たる建物)	昭和33年(1958年)							
	経過年/法定耐用年数	62年		/		47年			
	耐震対応(主たる建物)	Ib							
	建物所有状況	市有物件							
	貸付面積	0.45		㎡					
	未利用スペース	0.00		㎡					
	利用情報	(区分・単位)	令和2年度		平成31年度				
実績			前年度比(%)	実績	前年度比(%)				
児童数(人)		538	95.7	562	102.2				
学級数(組)		21	100.0	21	105.0				
児童1人当たり面積(㎡)		14	104.5	13	97.9				
収入		収入計①(②+③+④)	42	97.7	43	102.4			
		施設使用料・負担金②	0	-	0	-			
		貸付料・目的外使用料③	42	97.7	43	102.4			
		その他収入④	0	-	0	-			
		支出	支出計⑤(⑥+⑦+⑧+⑨)	251,166	108.6	231,191	79.5		
			施設のコスト⑥	26,762	107.7	24,859	101.8		
事業のコスト⑦			0	-	0	-			
人に係るコスト⑧	224,404		108.8	206,332	77.5				
指定管理料⑨	0		-	0	-				
	純コスト⑩(⑤-①)	251,124	108.6	231,148	79.5				
	減価償却相当額⑪	74,233	98.4	75,462	98.0				
	フルコスト⑫(⑩+⑪)	325,357	106.1	306,610	83.4				

施設所管課	教育委員会事務局教育局教育施設課
-------	------------------

施設評価シート

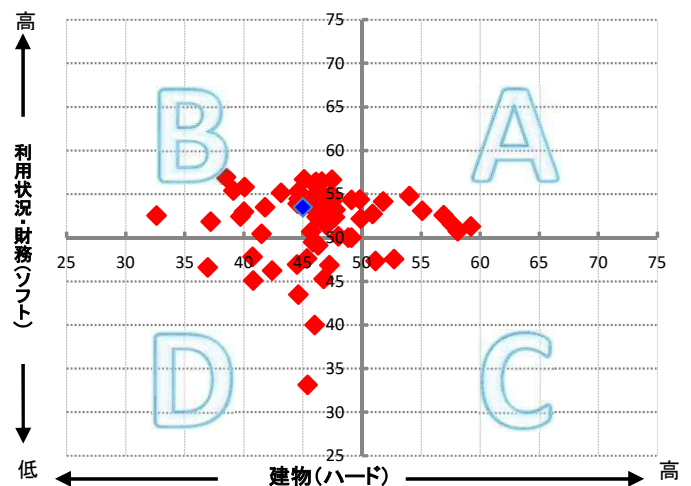
施設コード	8810	利用用途別分類	学校教育施設 / 小学校(都市部)			
施設名	清水興津小学校	利用圏域別分類	地域施設			
一次評価グルーピング		B	ハード：× ソフト：○			
建物評価の評価値（偏差値）		45.0	ハード：平均点未満			
利用状況評価・財務評価の評価値（偏差値）		53.5	ソフト：平均点以上			
建物評価	築年数の評価が非常に低い。 耐震対応率の評価がやや高い。	指標の結果	評価指標	数値	偏差値	平均
			築年数	51.0 年	37.8	33.0 年
			耐震対応	97.6 %	52.2	92.5 %
			評価値		45.0	
			未利用スペース面積の割合	0.0 %	-	- %
			劣化度数	4.4 点	39.6	1.7 点
			クレーム数	4.0 点	43.1	4.4 点
バリアフリー対応率	19.3 %	43.6	43.8 %			
利用状況評価	児童1人当たり面積の評価がやや高い。	指標の結果	評価指標	数値	偏差値	平均
			児童1人当たり面積	13.7 m <sup>2</sup> /人	53.2	19.3 m <sup>2</sup> /人
			評価値		53.2	
財務評価	児童1人当たりフルコストの評価がやや高い。	指標の結果	評価指標	数値	偏差値	平均
			児童1人当たりフルコスト	604.75 千円	53.8	804.19 千円
			評価値		53.8	
			児童1人当たり純コスト	466.77 千円	51.9	523.74 千円
			面積1m <sup>2</sup> 当たりフルコスト	43.23 千円	51.9	44.85 千円
			面積1m <sup>2</sup> 当たり純コスト	33.36 千円	46.1	30.50 千円

レーダーチャート



- ・赤線は偏差値50（平均値）を表している
- ・青線は当該施設の評価を表している

ポートフォリオ



- A: 建物評価も高く、利用状況、財務状況も平均値より高い
- B: 利用状況、財務状況の評価は高いが、建物状況に課題がある
- C: 建物状況の評価は高いが、利用状況、財務状況に課題がある
- D: 建物状況、利用状況、財務状況全てに課題がある

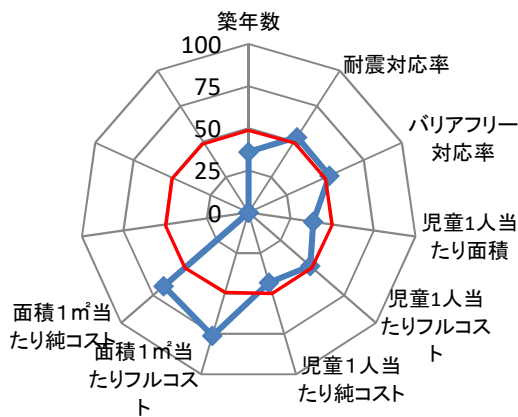
備考



施設評価シート

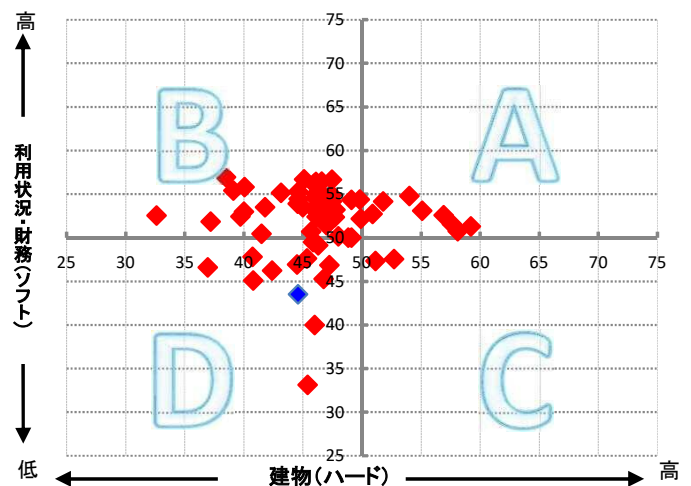
施設コード	24	利用用途別分類	学校教育施設 / 小学校(都市部)			
施設名	蒲原西小学校	利用圏域別分類	地域施設			
一次評価グルーピング		D	ハード：× ソフト：×			
建物評価の評価値（偏差値）		44.6	ハード：平均点未満			
利用状況評価・財務評価の評価値（偏差値）		43.5	ソフト：平均点未満			
建物評価	築年数の評価が非常に低い。 耐震対応率の評価がやや高い。	指標の結果	評価指標	数値	偏差値	平均
			築年数	53.7 年	36.0	33.0 年
			耐震対応	100.0 %	53.2	92.5 %
			評価値		44.6	
			未利用スペース面積の割合	0.0 %	-	- %
			劣化度数	7.0 点	29.6	1.7 点
			クレーム数	4.0 点	43.1	4.4 点
利用状況評価	児童1人当たり面積の評価が非常に低い。	指標の結果	評価指標	数値	偏差値	平均
			児童1人当たり面積	38.9 m <sup>2</sup> /人	38.7	19.3 m <sup>2</sup> /人
			評価値		38.7	
財務評価	児童1人当たりフルコストの評価がやや低い。	指標の結果	評価指標	数値	偏差値	平均
			児童1人当たりフルコスト	895.78 千円	48.3	804.19 千円
			評価値		48.3	
			児童1人当たり純コスト	726.90 千円	43.2	523.74 千円
			面積1m <sup>2</sup> 当たりフルコスト	22.73 千円	76.2	44.85 千円
			面積1m <sup>2</sup> 当たり純コスト	18.44 千円	66.6	30.50 千円

レーダーチャート



- ・赤線は偏差値50（平均値）を表している
- ・青線は当該施設の評価を表している

ポートフォリオ



- A:建物評価も高く、利用状況、財務状況も平均値より高い
- B:利用状況、財務状況の評価は高いが、建物状況に課題がある
- C:建物状況の評価は高いが、利用状況、財務状況に課題がある
- D:建物状況、利用状況、財務状況全てに課題がある

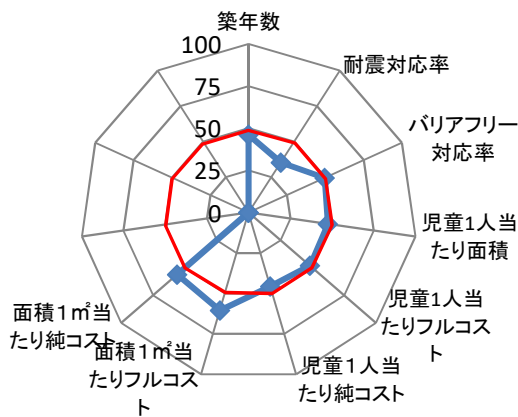
備考



施設評価シート

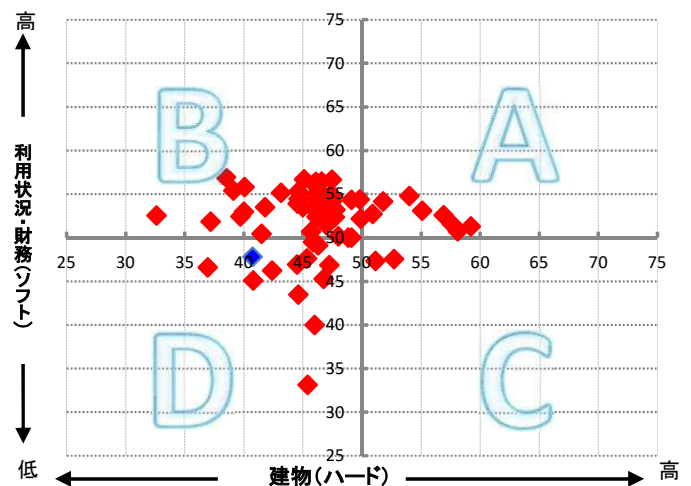
施設コード	25	利用用途別分類	学校教育施設 / 小学校(都市部)			
施設名	蒲原東小学校	利用圏域別分類	地域施設			
一次評価グルーピング		D	ハード：× ソフト：×			
建物評価の評価値（偏差値）		40.8	ハード：平均点未満			
利用状況評価・財務評価の評価値（偏差値）		47.8	ソフト：平均点未満			
建物評価	築年数の評価がやや低い。 耐震対応率の評価が非常に低い。	指標の結果	評価指標	数値	偏差値	平均
			築年数	38.6 年	46.2	33.0 年
			耐震対応	58.3 %	35.3	92.5 %
			評価値		40.8	
			未利用スペース面積の割合	0.0 %	-	- %
			劣化度数	2.5 点	46.9	1.7 点
			クレーム数	4.0 点	43.1	4.4 点
バリアフリー対応率	42.3 %	49.6	43.8 %			
利用状況評価	児童1人当たり面積の評価がやや低い。	指標の結果	評価指標	数値	偏差値	平均
			児童1人当たり面積	23.7 m <sup>2</sup> /人	47.5	19.3 m <sup>2</sup> /人
			評価値		47.5	
財務評価	児童1人当たりフルコストの評価がやや低い。	指標の結果	評価指標	数値	偏差値	平均
			児童1人当たりフルコスト	903.69 千円	48.1	804.19 千円
			評価値		48.1	
			児童1人当たり純コスト	653.52 千円	45.6	523.74 千円
			面積1m <sup>2</sup> 当たりフルコスト	36.03 千円	60.5	44.85 千円
			面積1m <sup>2</sup> 当たり純コスト	26.06 千円	56.1	30.50 千円

レーダーチャート



- ・赤線は偏差値50（平均値）を表している
- ・青線は当該施設の評価を表している

ポートフォリオ



- A: 建物評価も高く、利用状況、財務状況も平均値より高い
- B: 利用状況、財務状況の評価は高いが、建物状況に課題がある
- C: 建物状況の評価は高いが、利用状況、財務状況に課題がある
- D: 建物状況、利用状況、財務状況全てに課題がある

備考

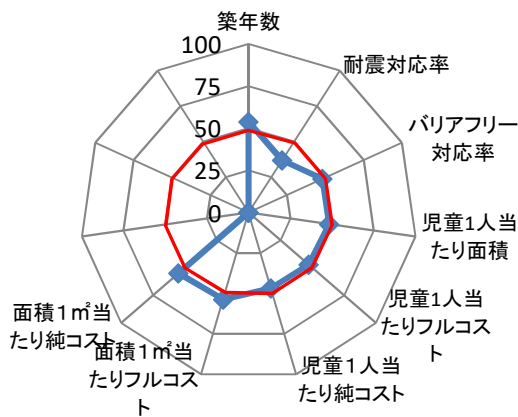




施設評価シート

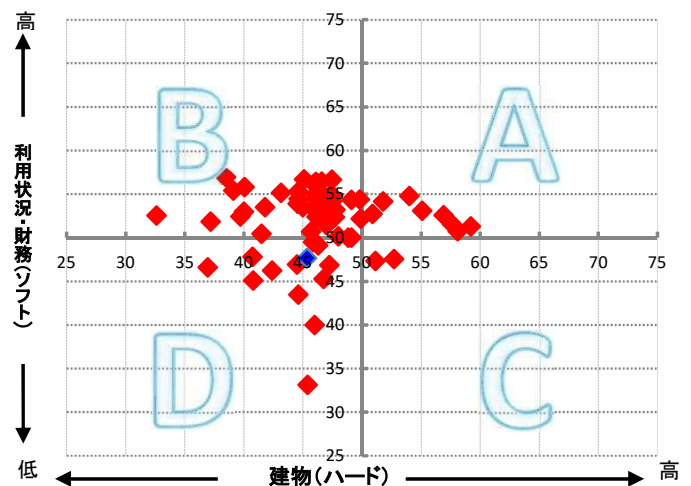
施設コード	1615	利用用途別分類	学校教育施設 / 小学校(都市部)			
施設名	由比小学校	利用圏域別分類	地域施設			
一次評価グルーピング		D	ハード：× ソフト：×			
建物評価の評価値（偏差値）		45.4	ハード：平均点未満			
利用状況評価・財務評価の評価値（偏差値）		47.7	ソフト：平均点未満			
建物評価	築年数の評価がやや高い。 耐震対応率の評価が非常に低い。	指標の結果	評価指標	数値	偏差値	平均
			築年数	27.3 年	53.9	33.0 年
			耐震対応	61.7 %	36.8	92.5 %
			評価値		45.4	
			未利用スペース面積の割合	0.0 %	-	- %
			劣化度数	5.0 点	37.3	1.7 点
			クレーム数	4.0 点	43.1	4.4 点
利用状況評価	児童1人当たり面積の評価がやや低い。	指標の結果	評価指標	数値	偏差値	平均
			児童1人当たり面積	22.4 m <sup>2</sup> /人	48.2	19.3 m <sup>2</sup> /人
			評価値		48.2	
財務評価	児童1人当たりフルコストの評価がやや低い。	指標の結果	評価指標	数値	偏差値	平均
			児童1人当たりフルコスト	956.15 千円	47.1	804.19 千円
			評価値		47.1	
			児童1人当たり純コスト	615.83 千円	46.9	523.74 千円
			面積1m <sup>2</sup> 当たりフルコスト	41.72 千円	53.7	44.85 千円
			面積1m <sup>2</sup> 当たり純コスト	26.87 千円	55.0	30.50 千円

レーダーチャート



- ・赤線は偏差値50（平均値）を表している
- ・青線は当該施設の評価を表している

ポートフォリオ



- A: 建物評価も高く、利用状況、財務状況も平均値より高い
- B: 利用状況、財務状況の評価は高いが、建物状況に課題がある
- C: 建物状況の評価は高いが、利用状況、財務状況に課題がある
- D: 建物状況、利用状況、財務状況全てに課題がある

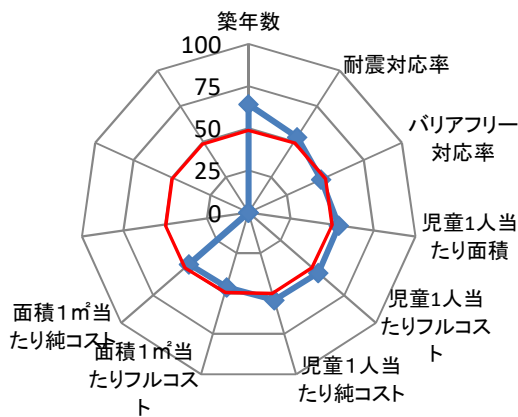
備考

施設コード	1607	施設群/利用用途別分類	学校教育施設 / 小学校(中山間地)				
施設名	由比北小学校	利用圏域別分類	地域施設 / 中山間地				
所在地	清水区由比入山2158番地	施設の運営形態	直営				
開設年月日	明治7年12月1日(1874年)	指定管理者					
財産区分	公共用財産	指定管理期間					
国の根拠法令	教育基本法、学校教育法	市の設置条例	静岡市立学校設置条例				
施設概要(設置の経緯や背景、施設の特徴)	学校教育法に基づき、心身の発達に応じて、義務教育として行われる普通教育のうち、基礎的なものを施すことを目的として設置。	主な利用者	満6歳から12歳の学齢児童及び教職員				
		施設の写真					
土地情報	土地面積	6,399.00	㎡				
	うち市有面積	6,399.00	㎡				
	うち借地面積	0.00	㎡				
	用途地域	その他					
駐車場の設置状況	無	—	台				
建物情報	総延床面積	2,195.00		㎡			
	階数(主たる建物)	地上3階					
	構造(主たる建物)	鉄筋コンクリート造					
	建築年(主たる建物)	平成20年(2008年)					
	経過年/法定耐用年数	12年		/		47年	
	耐震対応(主たる建物)	Ia					
	建物所有状況	市有物件					
	貸付面積	0.00		㎡			
	未利用スペース	0.00		㎡			
	利用情報	(区分・単位)	令和2年度		平成31年度		
実績			前年度比(%)	実績	前年度比(%)		
児童数(人)		33	110.0	30	85.7		
学級数(組)		4	133.3	3	75.0		
児童1人当たり面積(㎡)		64	90.9	70	116.7		
収入		収入計①(②+③+④)		8	100.0	8	100.0
		施設使用料・負担金②		0	-	0	-
		貸付料・目的外使用料③		8	100.0	8	100.0
		その他収入④		0	-	0	-
		支出計⑤(⑥+⑦+⑧+⑨)		75,332	150.3	50,120	61.5
		施設のコスト⑥		5,908	112.7	5,244	101.8
事業のコスト⑦		0	-	0	-		
人に係るコスト⑧		69,424	154.7	44,876	58.8		
指定管理料⑨		0	-	0	-		
純コスト⑩(⑤-①)		75,324	150.3	50,112	61.5		
減価償却相当額⑪		43,091	100.0	43,091	100.0		
フルコスト⑫(⑩+⑪)		118,415	127.1	93,203	74.8		

施設評価シート

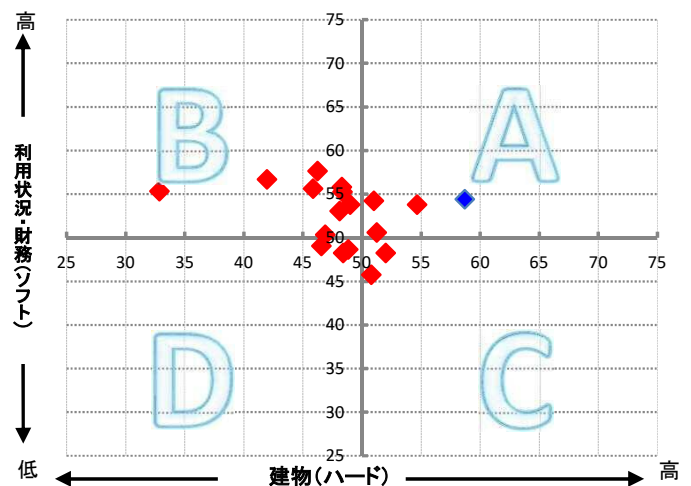
施設コード	1607	利用用途別分類	学校教育施設 / 小学校(中山間地)			
施設名	由比北小学校	利用圏域別分類	地域施設 / 中山間地			
一次評価グルーピング		A	ハード：○ ソフト：○			
建物評価の評価値（偏差値）		58.7	ハード：平均点以上			
利用状況評価・財務評価の評価値（偏差値）		54.4	ソフト：平均点以上			
建物評価	築年数の評価が非常に高い。 耐震対応率の評価がやや高い。	指標の結果	評価指標	数値	偏差値	平均
			築年数	12.0 年	64.2	33.0 年
			耐震対応	100.0 %	53.2	92.5 %
			評価値		58.7	
			未利用スペース面積の割合	0.0 %	-	- %
			劣化度数	2.0 点	48.8	1.7 点
			クレーム数	4.0 点	43.1	4.4 点
バリアフリー対応率	33.3 %	47.3	43.8 %			
利用状況評価	児童1人当たり面積の評価がやや高い。	指標の結果	評価指標	数値	偏差値	平均
			児童1人当たり面積	63.5 m <sup>2</sup> /人	54.0	138.6 m <sup>2</sup> /人
			評価値		54.0	
財務評価	児童1人当たりフルコストの評価がやや高い。	指標の結果	評価指標	数値	偏差値	平均
			児童1人当たりフルコスト	3,588.33 千円	54.8	7,026.04 千円
			評価値		54.8	
			児童1人当たり純コスト	2,282.55 千円	54.1	4,972.98 千円
			面積1m <sup>2</sup> 当たりフルコスト	53.95 千円	46.2	48.82 千円
			面積1m <sup>2</sup> 当たり純コスト	34.32 千円	46.8	30.35 千円

レーダーチャート



- ・赤線は偏差値50（平均値）を表している
- ・青線は当該施設の評価を表している

ポートフォリオ



- A: 建物評価も高く、利用状況、財務状況も平均値より高い
- B: 利用状況、財務状況の評価は高いが、建物状況に課題がある
- C: 建物状況の評価は高いが、利用状況、財務状況に課題がある
- D: 建物状況、利用状況、財務状況全てに課題がある

備考