

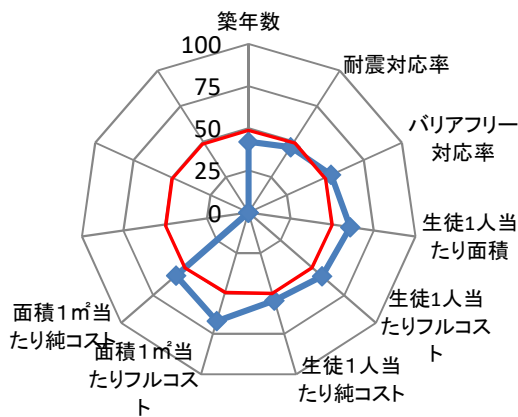
施設コード	4144	施設群/利用用途別分類	学校教育施設 / 中学校(都市部)						
施設名	籠上中学校	利用圏域別分類	地域施設						
所在地	葵区平和町二丁目2番1号	施設の運営形態	直営						
開設年月日	昭和22年4月1日(1947年)	指定管理者							
財産区分	公共用財産	指定管理期間							
国の根拠法令	教育基本法、学校教育法	市の設置条例	静岡市立学校設置条例						
施設概要(設置の経緯や背景、施設の特徴)	学校教育法に基づき、小学校における教育の基礎の上に、心身の発達に応じて、義務教育として行われる普通教育を施すことを目的として設置。	主な利用者	満12歳から15歳の学齢生徒及び教職員						
		施設の写真	 						
土地情報	土地面積	22,806.00	㎡						
	うち市有面積	22,806.00	㎡						
	うち借地面積	0.00	㎡						
	用途地域	第一種住居地域							
	駐車場の設置状況	無	—	台					
建物情報	総延床面積	9,990.27		㎡					
	階数(主たる建物)	地上3階							
	構造(主たる建物)	鉄筋コンクリート造							
	建築年(主たる建物)	昭和35年(1960年)							
	経過年/法定耐用年数	60	年	/	0	年			
	耐震対応(主たる建物)								
	建物所有状況								
	貸付面積	0.00		㎡					
	未利用スペース	0.00		㎡					
	利用情報	(区分・単位)	令和2年度		平成31年度				
実績			前年度比(%)	実績	前年度比(%)				
生徒数(人)		419	109.1	384	96.2				
学級数(組)		15	107.1	14	100.0				
生徒1人当たり面積(㎡)		13	91.6	14	103.9				
収入		収入計①(②+③+④)	19	100.0	19	100.0			
		施設使用料・負担金②	0	-	0	-			
		貸付料・目的外使用料③	19	100.0	19	100.0			
		その他収入④	0	-	0	-			
		支出	支出計⑤(⑥+⑦+⑧+⑨)	207,696	110.8	187,494	78.5		
			施設のコスト⑥	15,134	108.1	14,006	102.2		
事業のコスト⑦			0	-	0	-			
人に係るコスト⑧	192,562		111.0	173,488	77.1				
指定管理料⑨	0		-	0	-				
純コスト⑩(⑤-①)	207,677		110.8	187,475	78.5				
減価償却相当額⑪	87,189	94.3	92,457	85.9					
フルコスト⑫(⑩+⑪)	294,866	105.3	279,932	80.8					

施設所管課	教育委員会事務局教育局教育施設課
-------	------------------

施設評価シート

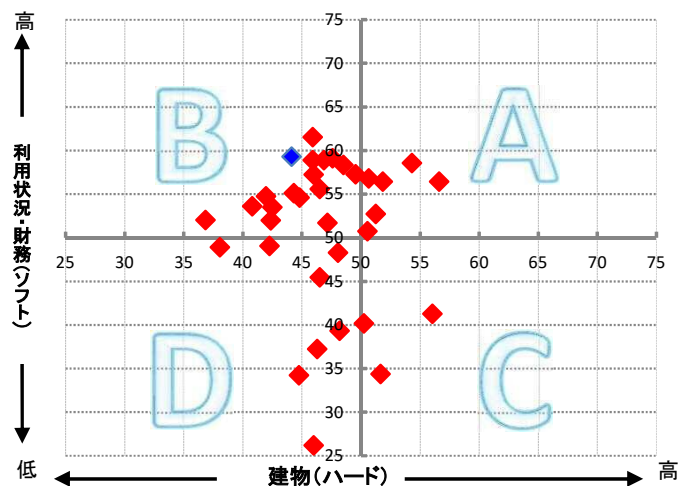
施設コード	4144	利用用途別分類	学校教育施設 / 中学校(都市部)			
施設名	籠上中学校	利用圏域別分類	地域施設			
一次評価グルーピング		B	ハード：× ソフト：○			
建物評価の評価値（偏差値）		44.2	ハード：平均点未満			
利用状況評価・財務評価の評価値（偏差値）		59.3	ソフト：平均点以上			
建物評価	築年数の評価が低い。 耐震対応率の評価がやや低い。	指標の結果	評価指標	数値	偏差値	平均
			築年数	44.7 年	42.1	33.0 年
			耐震対応	83.6 %	46.2	92.5 %
			評価値		44.2	
			未利用スペース面積の割合	0.0 %	-	- %
			劣化度数	1.4 点	51.2	1.7 点
			クレーム数	4.0 点	43.1	4.4 点
バリアフリー対応率	58.9 %	53.9	43.8 %			
利用状況評価	生徒1人当たり面積の評価が非常に高い。	指標の結果	評価指標	数値	偏差値	平均
			生徒1人当たり面積	13.0 m ² /人	60.9	24.3 m ² /人
			評価値		60.9	
財務評価	生徒1人当たりフルコストの評価が高い。	指標の結果	評価指標	数値	偏差値	平均
			生徒1人当たりフルコスト	703.74 千円	57.7	962.27 千円
			評価値		57.7	
			生徒1人当たり純コスト	495.65 千円	54.4	562.90 千円
			面積1m ² 当たりフルコスト	29.52 千円	67.1	39.37 千円
			面積1m ² 当たり純コスト	20.79 千円	56.9	23.57 千円

レーダーチャート



- ・赤線は偏差値50（平均値）を表している
- ・青線は当該施設の評価を表している

ポートフォリオ



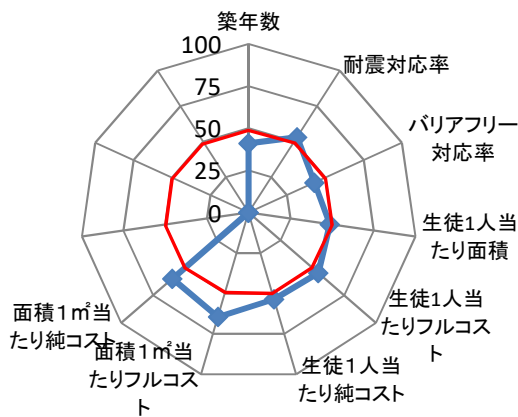
- A: 建物評価も高く、利用状況、財務状況も平均値より高い
- B: 利用状況、財務状況の評価は高いが、建物状況に課題がある
- C: 建物状況の評価は高いが、利用状況、財務状況に課題がある
- D: 建物状況、利用状況、財務状況全てに課題がある

備考

施設評価シート

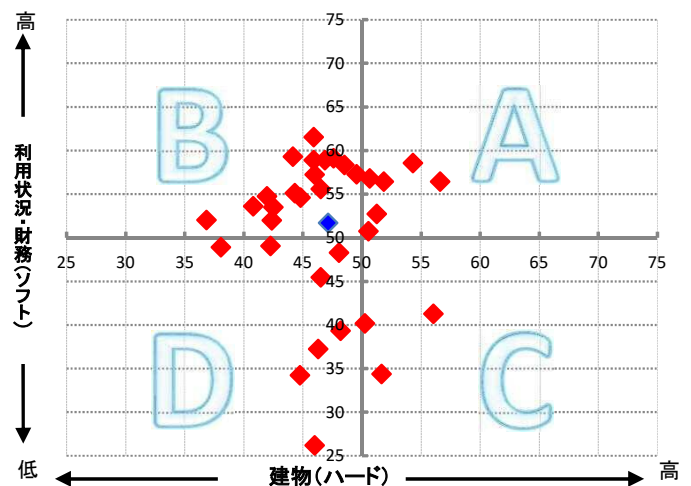
施設コード	4145	利用用途別分類	学校教育施設 / 中学校(都市部)			
施設名	末広中学校	利用圏域別分類	地域施設			
一次評価グルーピング		B	ハード：× ソフト：○			
建物評価の評価値（偏差値）		47.2	ハード：平均点未満			
利用状況評価・財務評価の評価値（偏差値）		51.7	ソフト：平均点以上			
建物評価	築年数の評価が低い。 耐震対応率の評価がやや高い。	指標の結果	評価指標	数値	偏差値	平均
			築年数	46.2 年	41.1	33.0 年
			耐震対応	100.0 %	53.2	92.5 %
			評価値		47.2	
			未利用スペース面積の割合	0.0 %	-	- %
			劣化度数	2.6 点	46.5	1.7 点
			クレーム数	4.0 点	43.1	4.4 点
バリアフリー対応率	16.7 %	42.9	43.8 %			
利用状況評価	生徒1人当たり面積の評価がやや低い。	指標の結果	評価指標	数値	偏差値	平均
			生徒1人当たり面積	25.6 m ² /人	48.7	24.3 m ² /人
			評価値		48.7	
財務評価	生徒1人当たりフルコストの評価がやや高い。	指標の結果	評価指標	数値	偏差値	平均
			生徒1人当たりフルコスト	805.81 千円	54.7	962.27 千円
			評価値		54.7	
			生徒1人当たり純コスト	509.11 千円	53.5	562.90 千円
			面積1m ² 当たりフルコスト	31.04 千円	64.5	39.37 千円
			面積1m ² 当たり純コスト	19.61 千円	59.8	23.57 千円

レーダーチャート



- ・赤線は偏差値50（平均値）を表している
- ・青線は当該施設の評価を表している

ポートフォリオ



- A:建物評価も高く、利用状況、財務状況も平均値より高い
- B:利用状況、財務状況の評価は高いが、建物状況に課題がある
- C:建物状況の評価は高いが、利用状況、財務状況に課題がある
- D:建物状況、利用状況、財務状況全てに課題がある

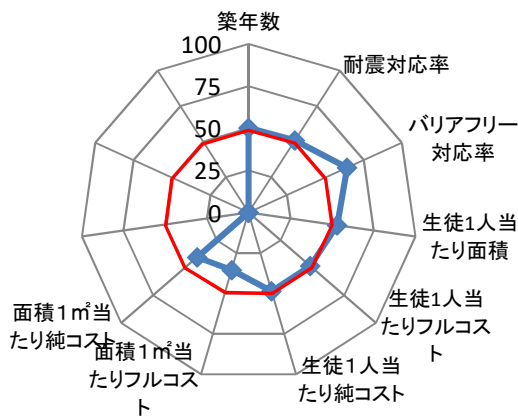
備考

施設コード	4146	施設群/利用用途別分類	学校教育施設 / 中学校(都市部)						
施設名	城内中学校	利用圏域別分類	地域施設						
所在地	葵区駿府町1番107号	施設の運営形態	直営						
開設年月日	昭和22年4月1日(1947年)	指定管理者							
財産区分	公共用財産	指定管理期間							
国の根拠法令	教育基本法、学校教育法	市の設置条例	静岡市立学校設置条例						
施設概要(設置の経緯や背景、施設の特徴)	学校教育法に基づき、小学校における教育の基礎の上に、心身の発達に応じて、義務教育として行われる普通教育を施すことを目的として設置。	主な利用者	満12歳から15歳の学齢生徒及び教職員						
		施設の写真	 						
土地情報	土地面積	16,518.00	㎡						
	うち市有面積	16,518.00	㎡						
	うち借地面積	0.00	㎡						
	用途地域	第二種住居地域							
	駐車場の設置状況	無	—	台					
建物情報	総延床面積	10,920.36		㎡					
	階数(主たる建物)	地上5階							
	構造(主たる建物)	鉄骨鉄筋コンクリート造							
	建築年(主たる建物)	平成2年(1990年)							
	経過年/法定耐用年数	30年 / 47年							
	耐震対応(主たる建物)	Ia							
	建物所有状況								
	貸付面積	34.50		㎡					
	未利用スペース	0.00		㎡					
	利用情報	(区分・単位)	令和2年度		平成31年度				
実績			前年度比(%)	実績	前年度比(%)				
生徒数(人)		513	105.6	486	101.9				
学級数(組)		24	104.3	23	100.0				
生徒1人当たり面積(㎡)		21	94.7	22	98.1				
収入		収入計①(②+③+④)	2	100.0	2	10.5			
		施設使用料・負担金②	0	-	0	-			
		貸付料・目的外使用料③	2	100.0	2	10.5			
		その他収入④	0	-	0	-			
		支出	支出計⑤(⑥+⑦+⑧+⑨)	299,887	103.4	290,027	77.5		
			施設のコスト⑥	18,627	106.3	17,519	101.1		
			事業のコスト⑦	0	-	0	-		
			人に係るコスト⑧	281,260	103.2	272,508	76.4		
指定管理料⑨			0	-	0	-			
純コスト⑩(⑤-①)		299,885	103.4	290,025	77.5				
減価償却相当額⑪	220,597	100.0	220,659	100.0					
フルコスト⑫(⑩+⑪)	520,482	101.9	510,684	85.8					
		令和2年度		平成31年度					
		千円	前年度比(%)	千円	前年度比(%)				

施設評価シート

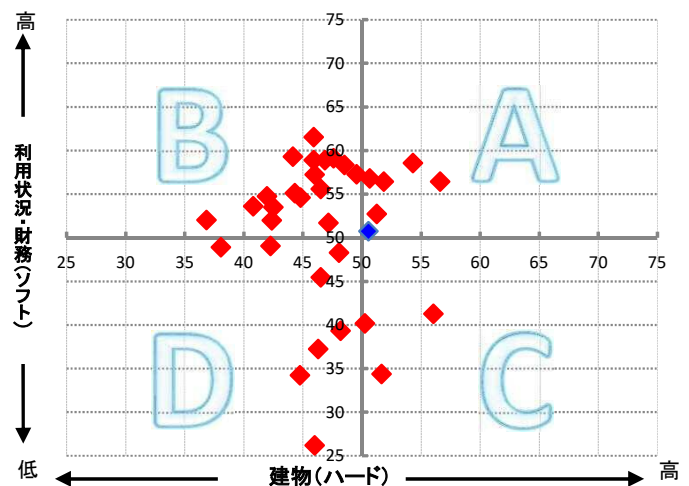
施設コード	4146	利用用途別分類	学校教育施設 / 中学校(都市部)			
施設名	城内中学校	利用圏域別分類	地域施設			
一次評価グルーピング		A	ハード：○ ソフト：○			
建物評価の評価値（偏差値）		50.6	ハード：平均点以上			
利用状況評価・財務評価の評価値（偏差値）		50.8	ソフト：平均点以上			
建物評価	築年数の評価がやや高い。 耐震対応率の評価がやや高い。	指標の結果	評価指標	数値	偏差値	平均
			築年数	32.6 年	50.3	33.0 年
			耐震対応	94.3 %	50.8	92.5 %
			評価値		50.6	
			未利用スペース面積の割合	0.0 %	-	- %
			劣化度数	2.6 点	46.5	1.7 点
			クレーム数	4.0 点	43.1	4.4 点
バリアフリー対応率	98.6 %	64.3	43.8 %			
利用状況評価	生徒1人当たり面積の評価がやや高い。	指標の結果	評価指標	数値	偏差値	平均
			生徒1人当たり面積	21.0 m ² /人	53.1	24.3 m ² /人
			評価値		53.1	
財務評価	生徒1人当たりフルコストの評価がやや低い。	指標の結果	評価指標	数値	偏差値	平均
			生徒1人当たりフルコスト	1,014.59 千円	48.4	962.27 千円
			評価値		48.4	
			生徒1人当たり純コスト	584.57 千円	48.6	562.90 千円
			面積1m ² 当たりフルコスト	47.66 千円	35.6	39.37 千円
			面積1m ² 当たり純コスト	27.46 千円	40.4	23.57 千円

レーダーチャート



- ・赤線は偏差値50（平均値）を表している
- ・青線は当該施設の評価を表している

ポートフォリオ



- A:建物評価も高く、利用状況、財務状況も平均値より高い
- B:利用状況、財務状況の評価は高いが、建物状況に課題がある
- C:建物状況の評価は高いが、利用状況、財務状況に課題がある
- D:建物状況、利用状況、財務状況全てに課題がある

備考

施設コード	4149	施設群/利用用途別分類	学校教育施設 / 中学校(都市部)						
施設名	東中学校	利用圏域別分類	地域施設						
所在地	葵区沓谷一丁目6番1号	施設の運営形態	直営						
開設年月日	昭和28年4月1日(1953年)	指定管理者							
財産区分	公共用財産	指定管理期間							
国の根拠法令	教育基本法、学校教育法	市の設置条例	静岡市立学校設置条例						
施設概要(設置の経緯や背景、施設の特徴)	学校教育法に基づき、小学校における教育の基礎の上に、心身の発達に応じて、義務教育として行われる普通教育を施すことを目的として設置。	主な利用者	満12歳から15歳の学齢生徒及び教職員						
		施設の写真	 						
土地情報	土地面積	22,267.00	㎡						
	うち市有面積	22,267.00	㎡						
	うち借地面積	0.00	㎡						
	用途地域	第二種中高層住居専用地域							
	駐車場の設置状況	無	—	台					
建物情報	総延床面積	11,521.37		㎡					
	階数(主たる建物)	地上4階							
	構造(主たる建物)	鉄骨鉄筋コンクリート造							
	建築年(主たる建物)	昭和60年(1985年)							
	経過年/法定耐用年数	35年 / 47年							
	耐震対応(主たる建物)	Ia							
	建物所有状況								
	貸付面積	0.00		㎡					
	未利用スペース	0.00		㎡					
	利用情報	(区分・単位)	令和2年度		平成31年度				
実績			前年度比(%)	実績	前年度比(%)				
生徒数(人)		724	97.2	745	101.2				
学級数(組)		27	100.0	27	108.0				
生徒1人当たり面積(㎡)		15	102.9	15	98.8				
収入		収入計①(②+③+④)	8	100.0	8	100.0			
		施設使用料・負担金②	0	-	0	-			
		貸付料・目的外使用料③	8	100.0	8	100.0			
		その他収入④	0	-	0	-			
		支出	支出計⑤(⑥+⑦+⑧+⑨)	344,915	114.3	301,884	77.4		
			施設のコスト⑥	27,372	129.8	21,084	101.1		
			事業のコスト⑦	0	-	0	-		
人に係るコスト⑧			317,543	113.1	280,800	76.0			
指定管理料⑨	0		-	0	-				
純コスト⑩(⑤-①)	344,907	114.3	301,876	77.4					
減価償却相当額⑪	204,413	99.5	205,419	99.2					
フルコスト⑫(⑩+⑪)	549,320	108.3	507,295	84.9					

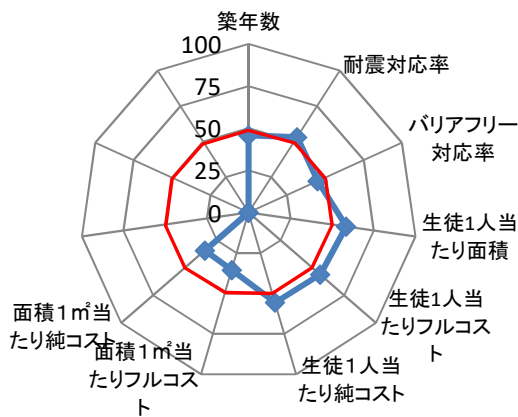
施設所管課

教育委員会事務局教育局教育施設課

施設評価シート

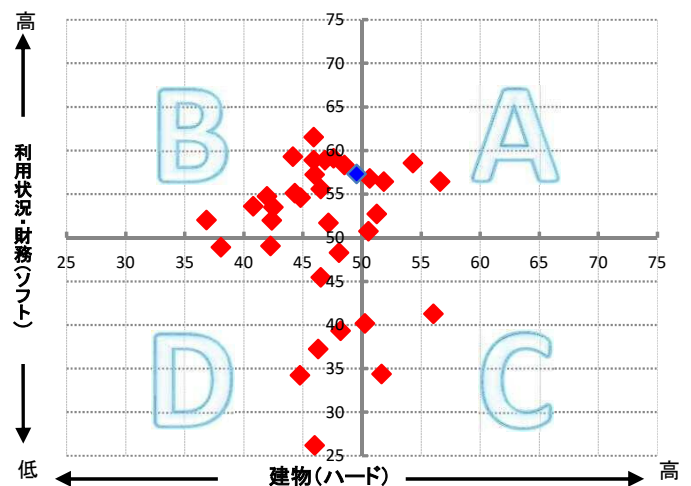
施設コード	4149	利用用途別分類	学校教育施設 / 中学校(都市部)			
施設名	東中学校	利用圏域別分類	地域施設			
一次評価グルーピング		B	ハード：× ソフト：○			
建物評価の評価値（偏差値）		49.6	ハード：平均点未満			
利用状況評価・財務評価の評価値（偏差値）		57.3	ソフト：平均点以上			
建物評価	築年数の評価がやや低い。 耐震対応率の評価がやや高い。	指標の結果	評価指標	数値	偏差値	平均
			築年数	39.0 年	45.9	33.0 年
			耐震対応	100.0 %	53.2	92.5 %
			評価値		49.6	
			未利用スペース面積の割合	0.0 %	-	- %
			劣化度数	2.7 点	46.2	1.7 点
			クレーム数	4.0 点	43.1	4.4 点
利用状況評価	生徒1人当たり面積の評価が高い。	指標の結果	評価指標	数値	偏差値	平均
			生徒1人当たり面積	15.5 m ² /人	58.5	24.3 m ² /人
			評価値		58.5	
財務評価	生徒1人当たりフルコストの評価が高い。	指標の結果	評価指標	数値	偏差値	平均
			生徒1人当たりフルコスト	758.73 千円	56.1	962.27 千円
			評価値		56.1	
			生徒1人当たり純コスト	476.39 千円	55.6	562.90 千円
			面積1m ² 当たりフルコスト	47.68 千円	35.6	39.37 千円
面積1m ² 当たり純コスト	29.94 千円	34.3	23.57 千円			

レーダーチャート



- ・赤線は偏差値50（平均値）を表している
- ・青線は当該施設の評価を表している

ポートフォリオ



- A: 建物評価も高く、利用状況、財務状況も平均値より高い
- B: 利用状況、財務状況の評価は高いが、建物状況に課題がある
- C: 建物状況の評価は高いが、利用状況、財務状況に課題がある
- D: 建物状況、利用状況、財務状況全てに課題がある

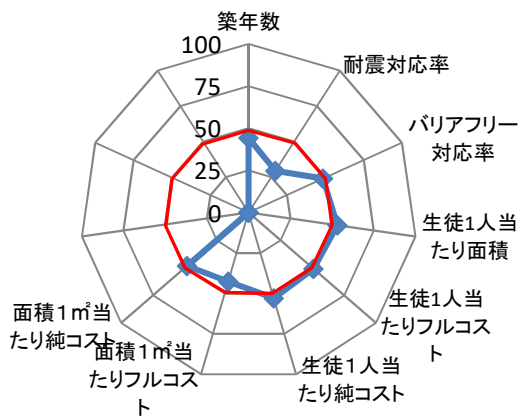
備考

施設コード	4153	施設群/利用用途別分類	学校教育施設 / 中学校(都市部)				
施設名	賤機中学校	利用圏域別分類	地域施設				
所在地	葵区下1353番地の1	施設の運営形態	直営				
開設年月日	昭和28年4月1日(1953年)	指定管理者					
財産区分	公共用財産	指定管理期間					
国の根拠法令	教育基本法、学校教育法	市の設置条例	静岡市立学校設置条例				
施設概要(設置の経緯や背景、施設の特徴)	学校教育法に基づき、小学校における教育の基礎の上に、心身の発達に応じて、義務教育として行われる普通教育を施すことを目的として設置。	主な利用者	満12歳から15歳の学齢生徒及び教職員				
		施設の写真					
土地情報	土地面積	21,861.00	㎡				
	うち市有面積	21,861.00	㎡				
	うち借地面積	0.00	㎡				
	用途地域	その他					
	駐車場の設置状況	無	—	台			
建物情報	総延床面積	7,166.87		㎡			
	階数(主たる建物)	地上4階					
	構造(主たる建物)	鉄筋コンクリート造					
	建築年(主たる建物)	昭和52年(1977年)					
	経過年/法定耐用年数	43	年	/	47	年	
	耐震対応(主たる建物)	Ia					
	建物所有状況						
	貸付面積	0.00		㎡			
	未利用スペース	0.00		㎡			
	利用情報	(区分・単位)	令和2年度		平成31年度		
実績			前年度比(%)	実績	前年度比(%)		
生徒数(人)		335	96.3	348	96.7		
学級数(組)		12	100.0	12	92.3		
生徒1人当たり面積(㎡)		21	103.9	20	103.4		
収入		収入計①(②+③+④)		3	100.0	3	37.5
		施設使用料・負担金②		0	-	0	-
		貸付料・目的外使用料③		3	100.0	3	100.0
		その他収入④		0	-	0	0.0
		支出計⑤(⑥+⑦+⑧+⑨)		173,852	105.6	164,599	69.3
		施設のコスト⑥		13,132	110.1	11,923	94.8
		事業のコスト⑦		0	-	0	-
		人に係るコスト⑧		160,720	105.3	152,676	67.9
指定管理料⑨		0	-	0	-		
純コスト⑩(⑤-①)		173,849	105.6	164,596	69.3		
減価償却相当額⑪		138,927	99.8	139,179	99.7		
フルコスト⑫(⑩+⑪)		312,776	103.0	303,775	80.5		
災害危険区域等	洪水想定						
浸水エリアの場合の浸水深	南海トラフ巨大地震津波	洪水ハザードマップ	0.5~1m未満				
災害時拠点施設の指定の有無	一次避難地、避難所						
受入避難者数	屋内	695		人			
	屋外	0		人			

施設評価シート

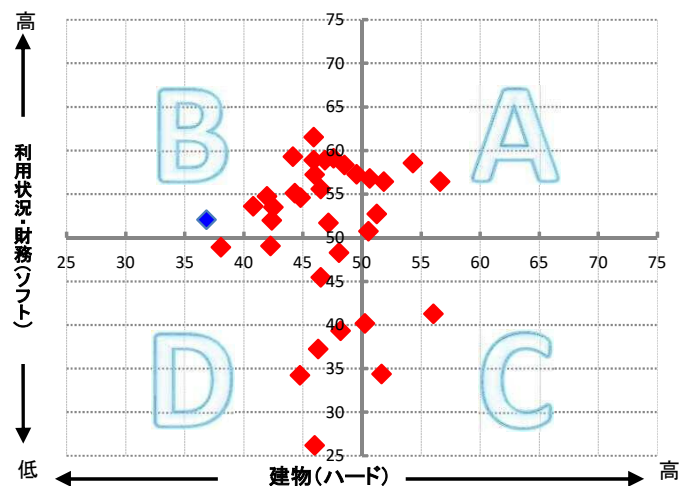
施設コード	4153	利用用途別分類	学校教育施設 / 中学校(都市部)			
施設名	賤機中学校	利用圏域別分類	地域施設			
一次評価グルーピング		B	ハード：× ソフト：○			
建物評価の評価値（偏差値）		36.9	ハード：平均点未満			
利用状況評価・財務評価の評価値（偏差値）		52.1	ソフト：平均点以上			
建物評価	築年数の評価が低い。 耐震対応率の評価が非常に低い。	指標の結果	評価指標	数値	偏差値	平均
			築年数	41.4 年	44.3	33.0 年
			耐震対応	44.5 %	29.4	92.5 %
			評価値		36.9	
			未利用スペース面積の割合	0.0 %	-	- %
			劣化度数	0.8 点	53.5	1.7 点
			クレーム数	4.0 点	43.1	4.4 点
バリアフリー対応率	38.2 %	48.5	43.8 %			
利用状況評価	生徒1人当たり面積の評価がやや高い。	指標の結果	評価指標	数値	偏差値	平均
			生徒1人当たり面積	21.0 m ² /人	53.2	24.3 m ² /人
			評価値		53.2	
財務評価	生徒1人当たりフルコストの評価がやや高い。	指標の結果	評価指標	数値	偏差値	平均
			生徒1人当たりフルコスト	933.66 千円	50.9	962.27 千円
			評価値		50.9	
			生徒1人当たり純コスト	518.95 千円	52.9	562.90 千円
			面積1m ² 当たりフルコスト	43.63 千円	42.6	39.37 千円
			面積1m ² 当たり純コスト	24.25 千円	48.3	23.57 千円

レーダーチャート



- ・赤線は偏差値50（平均値）を表している
- ・青線は当該施設の評価を表している

ポートフォリオ



- A: 建物評価も高く、利用状況、財務状況も平均値より高い
- B: 利用状況、財務状況の評価は高いが、建物状況に課題がある
- C: 建物状況の評価は高いが、利用状況、財務状況に課題がある
- D: 建物状況、利用状況、財務状況全てに課題がある

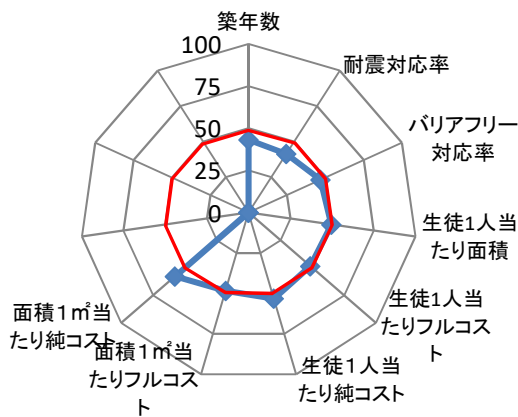
備考

施設コード	4154	施設群/利用用途別分類	学校教育施設 / 中学校(都市部)									
施設名	西奈中学校	利用圏域別分類	地域施設									
所在地	葵区東瀬名町14番1号	施設の運営形態	直営									
開設年月日	昭和22年4月22日(1947年)	指定管理者										
財産区分	公共用財産	指定管理期間										
国の根拠法令	教育基本法、学校教育法	市の設置条例	静岡市立学校設置条例									
施設概要(設置の経緯や背景、施設の特徴)	学校教育法に基づき、小学校における教育の基礎の上に、心身の発達に応じて、義務教育として行われる普通教育を施すことを目的として設置。	主な利用者	満12歳から15歳の学齢生徒及び教職員									
		施設の写真	 									
土地情報	土地面積	24,496.00	㎡									
	うち市有面積	24,496.00	㎡									
	うち借地面積	0.00	㎡									
	用途地域	第一種中高層住居専用地域										
	駐車場の設置状況	無	—	台								
建物情報	総延床面積	8,777.37 ㎡										
	階数(主たる建物)	地上4階										
	構造(主たる建物)	鉄筋コンクリート造										
	建築年(主たる建物)	昭和49年(1974年)										
	経過年/法定耐用年数	46 年 / 47 年										
	耐震対応(主たる建物)	Ib										
	建物所有状況											
	貸付面積	0.00 ㎡										
	未利用スペース	0.00 ㎡										
利用情報	(区分・単位)	令和2年度		平成31年度		収入						
		実績	前年度比(%)	実績	前年度比(%)		収入計①(②+③+④)	14	100.0	14	100.0	
	生徒数(人)	349	100.6	347	93.8		施設使用料・負担金②	0	-	0	-	
		学級数(組)	13	92.9	14		100.0	貸付料・目的外使用料③	14	100.0	14	100.0
			生徒1人当たり面積(㎡)	25	99.4		25	106.6	その他収入④	0	-	0
							支出計⑤(⑥+⑦+⑧+⑨)	179,125	106.9	167,563	69.9	
							施設のコスト⑥	13,964	97.0	14,399	94.7	
							事業のコスト⑦	0	-	0	-	
							人に係るコスト⑧	165,161	107.8	153,164	68.2	
							指定管理料⑨	0	-	0	-	
							純コスト⑩(⑤-①)	179,111	106.9	167,549	69.9	
							減価償却相当額⑪	174,347	99.9	174,477	99.9	
					フルコスト⑫(⑩+⑪)	353,458	103.3	342,026	82.5			

施設評価シート

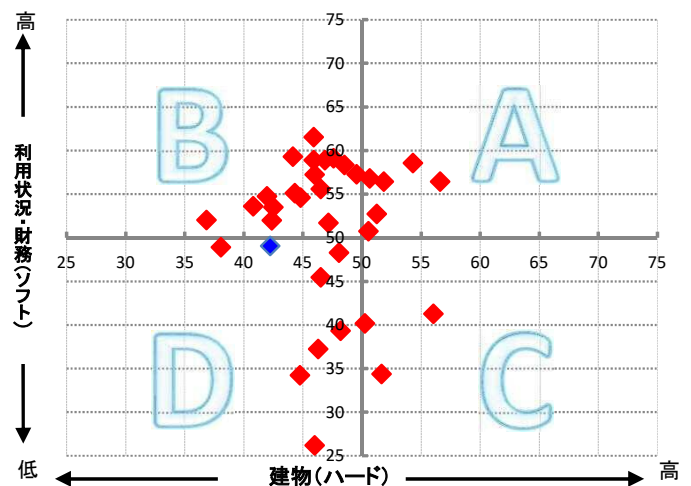
施設コード	4154	利用用途別分類	学校教育施設 / 中学校(都市部)			
施設名	西奈中学校	利用圏域別分類	地域施設			
一次評価グルーピング		D	ハード：× ソフト：×			
建物評価の評価値（偏差値）		42.3	ハード：平均点未満			
利用状況評価・財務評価の評価値（偏差値）		49.1	ソフト：平均点未満			
建物評価	築年数の評価が低い。 耐震対応率の評価が低い。	指標の結果	評価指標	数値	偏差値	平均
			築年数	43.0 年	43.2	33.0 年
			耐震対応	72.3 %	41.3	92.5 %
			評価値		42.3	
			未利用スペース面積の割合	0.0 %	-	- %
			劣化度数	1.2 点	51.9	1.7 点
			クレーム数	4.0 点	43.1	4.4 点
バリアフリー対応率	32.0 %	46.9	43.8 %			
利用状況評価	生徒1人当たり面積の評価がやや低い。	指標の結果	評価指標	数値	偏差値	平均
			生徒1人当たり面積	24.7 m ² /人	49.6	24.3 m ² /人
			評価値		49.6	
財務評価	生徒1人当たりフルコストの評価がやや低い。	指標の結果	評価指標	数値	偏差値	平均
			生徒1人当たりフルコスト	1,012.77 千円	48.5	962.27 千円
			評価値		48.5	
			生徒1人当たり純コスト	513.21 千円	53.2	562.90 千円
			面積1m ² 当たりフルコスト	40.27 千円	48.4	39.37 千円
			面積1m ² 当たり純コスト	20.41 千円	57.8	23.57 千円

レーダーチャート



- ・赤線は偏差値50（平均値）を表している
- ・青線は当該施設の評価を表している

ポートフォリオ



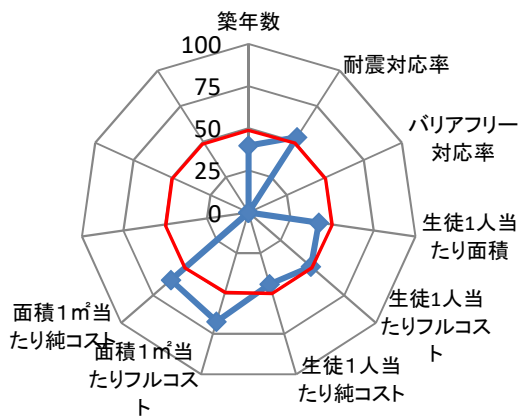
- A: 建物評価も高く、利用状況、財務状況も平均値より高い
- B: 利用状況、財務状況の評価は高いが、建物状況に課題がある
- C: 建物状況の評価は高いが、利用状況、財務状況に課題がある
- D: 建物状況、利用状況、財務状況全てに課題がある

備考

施設評価シート

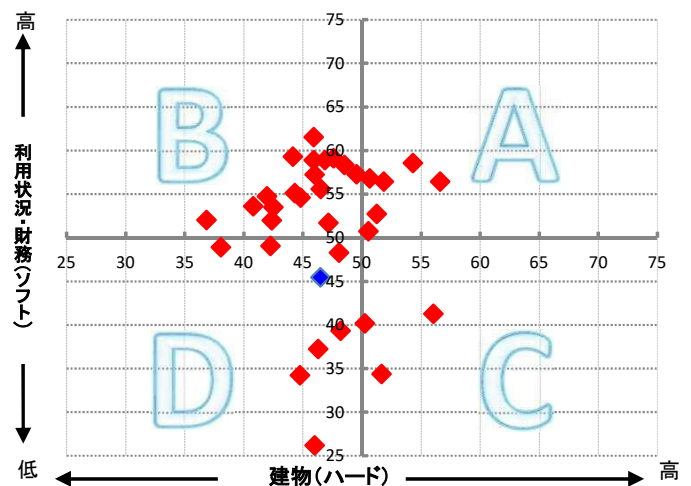
施設コード	4156	利用用途別分類	学校教育施設 / 中学校(都市部)			
施設名	安倍川中学校	利用圏域別分類	地域施設			
一次評価グルーピング		D	ハード：× ソフト：×			
建物評価の評価値（偏差値）		46.5	ハード：平均点未満			
利用状況評価・財務評価の評価値（偏差値）		45.5	ソフト：平均点未満			
建物評価	築年数の評価が非常に低い。 耐震対応率の評価がやや高い。	指標の結果	評価指標	数値	偏差値	平均
			築年数	48.1 年	39.8	33.0 年
			耐震対応	100.0 %	53.2	92.5 %
			評価値		46.5	
			未利用スペース面積の割合	0.0 %	-	- %
			劣化度数	0.0 点	56.5	1.7 点
			クレーム数	4.0 点	43.1	4.4 点
バリアフリー対応率	0.0 %	-	- %			
利用状況評価	生徒1人当たり面積の評価が低い。	指標の結果	評価指標	数値	偏差値	平均
			生徒1人当たり面積	32.4 m ² /人	42.1	24.3 m ² /人
			評価値		42.1	
財務評価	生徒1人当たりフルコストの評価がやや低い。	指標の結果	評価指標	数値	偏差値	平均
			生徒1人当たりフルコスト	1,001.86 千円	48.8	962.27 千円
			評価値		48.8	
			生徒1人当たり純コスト	651.04 千円	44.3	562.90 千円
			面積1m ² 当たりフルコスト	29.38 千円	67.4	39.37 千円
			面積1m ² 当たり純コスト	19.09 千円	61.0	23.57 千円

レーダーチャート



- ・赤線は偏差値50（平均値）を表している
- ・青線は当該施設の評価を表している

ポートフォリオ



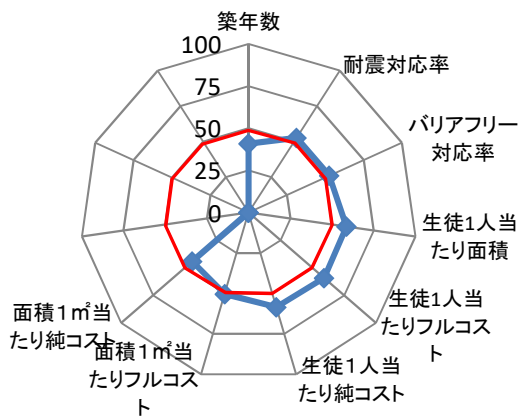
- A: 建物評価も高く、利用状況、財務状況も平均値より高い
- B: 利用状況、財務状況の評価は高いが、建物状況に課題がある
- C: 建物状況の評価は高いが、利用状況、財務状況に課題がある
- D: 建物状況、利用状況、財務状況全てに課題がある

備考

施設評価シート

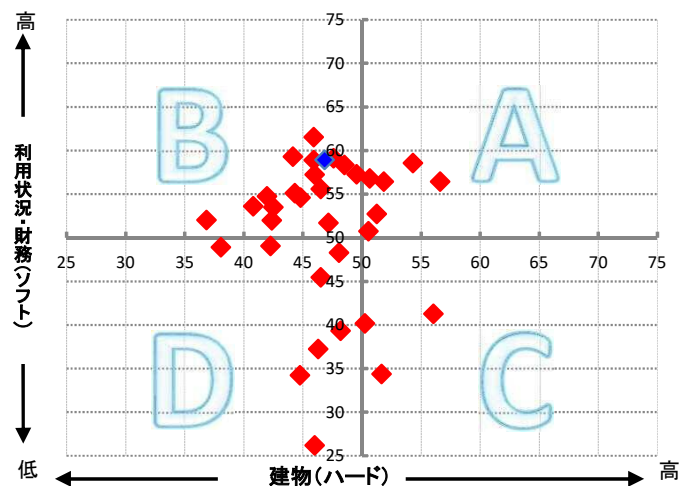
施設コード	4157	利用用途別分類	学校教育施設 / 中学校(都市部)			
施設名	服織中学校	利用圏域別分類	地域施設			
一次評価グルーピング		B	ハード：× ソフト：○			
建物評価の評価値(偏差値)		46.9	ハード：平均点未満			
利用状況評価・財務評価の評価値(偏差値)		58.9	ソフト：平均点以上			
建物評価	築年数の評価が低い。 耐震対応率の評価がやや高い。	指標の結果	評価指標	数値	偏差値	平均
			築年数	46.3 年	41.0	33.0 年
			耐震対応	98.8 %	52.7	92.5 %
			評価値		46.9	
			未利用スペース面積の割合	0.0 %	-	- %
			劣化度数	3.9 点	41.5	1.7 点
			クレーム数	4.0 点	43.1	4.4 点
バリアフリー対応率	53.8 %	52.6	43.8 %			
利用状況評価	生徒1人当たり面積の評価が高い。	指標の結果	評価指標	数値	偏差値	平均
			生徒1人当たり面積	15.3 m ² /人	58.6	24.3 m ² /人
			評価値		58.6	
財務評価	生徒1人当たりフルコストの評価が高い。	指標の結果	評価指標	数値	偏差値	平均
			生徒1人当たりフルコスト	653.68 千円	59.2	962.27 千円
			評価値		59.2	
			生徒1人当たり純コスト	431.73 千円	58.5	562.90 千円
			面積1m ² 当たりフルコスト	39.14 千円	50.4	39.37 千円
面積1m ² 当たり純コスト	25.85 千円	44.4	23.57 千円			

レーダーチャート



- ・赤線は偏差値50(平均値)を表している
- ・青線は当該施設の評価を表している

ポートフォリオ



- A: 建物評価も高く、利用状況、財務状況も平均値より高い
- B: 利用状況、財務状況の評価は高いが、建物状況に課題がある
- C: 建物状況の評価は高いが、利用状況、財務状況に課題がある
- D: 建物状況、利用状況、財務状況全てに課題がある

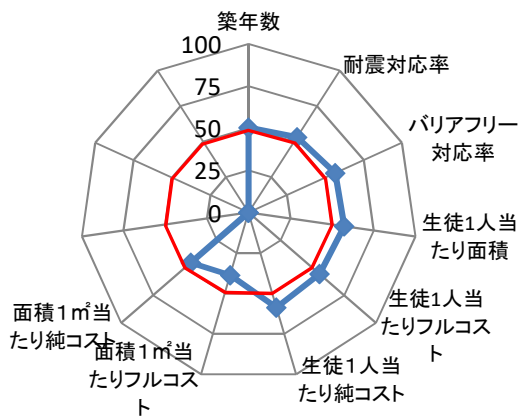
備考

施設コード	4159	施設群/利用用途別分類	学校教育施設 / 中学校(都市部)						
施設名	安東中学校	利用圏域別分類	地域施設						
所在地	葵区安東三丁目13番1号	施設の運営形態	直営						
開設年月日	昭和31年4月6日(1956年)	指定管理者							
財産区分	公共用財産	指定管理期間							
国の根拠法令	教育基本法、学校教育法	市の設置条例	静岡市立学校設置条例						
施設概要(設置の経緯や背景、施設の特徴)	学校教育法に基づき、小学校における教育の基礎の上に、心身の発達に応じて、義務教育として行われる普通教育を施すことを目的として設置。	主な利用者	満12歳から15歳の学齢生徒及び教職員						
		施設の写真	 						
土地情報	土地面積	20,154.00	㎡						
	うち市有面積	20,154.00	㎡						
	うち借地面積	0.00	㎡						
	用途地域	第二種中高層住居専用地域							
	駐車場の設置状況	無	—	台					
建物情報	総延床面積	9,931.02		㎡					
	階数(主たる建物)	地上4階							
	構造(主たる建物)	鉄筋コンクリート造							
	建築年(主たる建物)	昭和60年(1985年)							
	経過年/法定耐用年数	35年		/		47年			
	耐震対応(主たる建物)	Ia							
	建物所有状況								
	貸付面積	6.48		㎡					
	未利用スペース	0.00		㎡					
	利用情報	(区分・単位)	令和2年度		平成31年度				
実績			前年度比(%)	実績	前年度比(%)				
生徒数(人)		588	94.2	624	99.0				
学級数(組)		18	94.7	19	100.0				
生徒1人当たり面積(㎡)		17	106.1	16	101.0				
収入		収入計①(②+③+④)	69	111.3	62	101.6			
		施設使用料・負担金②	0	-	0	-			
		貸付料・目的外使用料③	69	111.3	62	101.6			
		その他収入④	0	-	0	-			
		支出	支出計⑤(⑥+⑦+⑧+⑨)	252,609	112.2	225,049	74.6		
			施設のコスト⑥	22,465	78.9	28,473	104.7		
事業のコスト⑦			0	-	0	-			
人に係るコスト⑧	230,144		117.1	196,576	71.6				
指定管理料⑨	0		-	0	-				
純コスト⑩(⑤-①)	252,540		112.2	224,987	74.6				
減価償却相当額⑪	203,232	100.0	203,232	100.0					
フルコスト⑫(⑩+⑪)	455,772	106.4	428,219	84.8					

施設評価シート

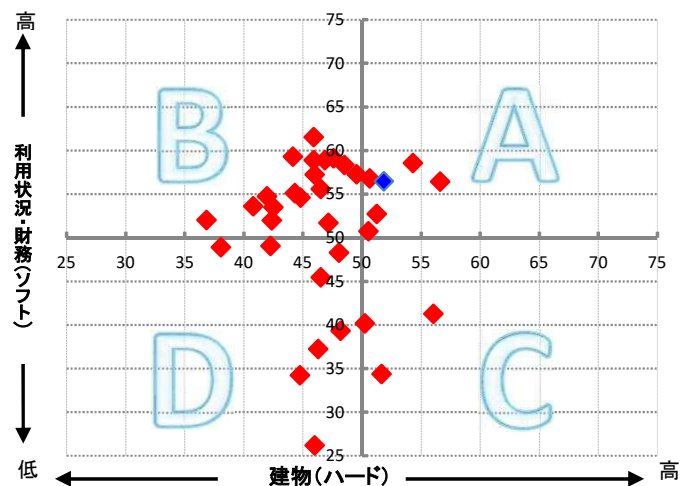
施設コード	4159	利用用途別分類	学校教育施設 / 中学校(都市部)			
施設名	安東中学校	利用圏域別分類	地域施設			
一次評価グルーピング		A	ハード：○ ソフト：○			
建物評価の評価値（偏差値）		51.9	ハード：平均点以上			
利用状況評価・財務評価の評価値（偏差値）		56.5	ソフト：平均点以上			
建物評価	築年数の評価がやや高い。 耐震対応率の評価がやや高い。	指標の結果	評価指標	数値	偏差値	平均
			築年数	32.2 年	50.5	33.0 年
			耐震対応	100.0 %	53.2	92.5 %
			評価値		51.9	
			未利用スペース面積の割合	0.0 %	-	- %
			劣化度数	2.8 点	45.8	1.7 点
			クレーム数	4.0 点	43.1	4.4 点
バリアフリー対応率	68.6 %	56.5	43.8 %			
利用状況評価	生徒1人当たり面積の評価が高い。	指標の結果	評価指標	数値	偏差値	平均
			生徒1人当たり面積	16.7 m ² /人	57.3	24.3 m ² /人
			評価値		57.3	
財務評価	生徒1人当たりフルコストの評価が高い。	指標の結果	評価指標	数値	偏差値	平均
			生徒1人当たりフルコスト	775.12 千円	55.6	962.27 千円
			評価値		55.6	
			生徒1人当たり純コスト	429.49 千円	58.7	562.90 千円
			面積1m ² 当たりフルコスト	45.89 千円	38.7	39.37 千円
面積1m ² 当たり純コスト	25.43 千円	45.4	23.57 千円			

レーダーチャート



- ・赤線は偏差値50（平均値）を表している
- ・青線は当該施設の評価を表している

ポートフォリオ



- A:建物評価も高く、利用状況、財務状況も平均値より高い
- B:利用状況、財務状況の評価は高いが、建物状況に課題がある
- C:建物状況の評価は高いが、利用状況、財務状況に課題がある
- D:建物状況、利用状況、財務状況全てに課題がある

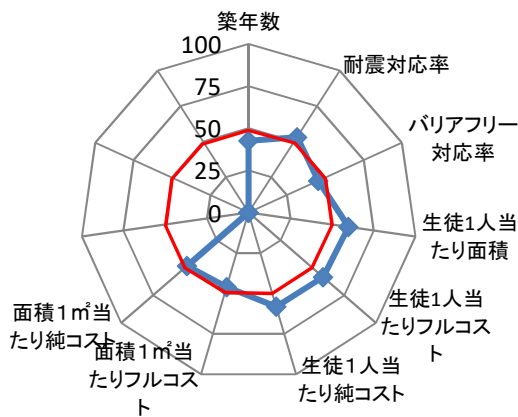
備考

施設コード	4161	施設群/利用用途別分類	学校教育施設 / 中学校(中山間地)					
施設名	藁科中学校	利用圏域別分類	地域施設 / 中山間地					
所在地	葵区大原1398番地の1	施設の運営形態	直営					
開設年月日	昭和22年4月1日(1947年)	指定管理者						
財産区分	公共用財産	指定管理期間						
国の根拠法令	教育基本法、学校教育法	市の設置条例	静岡市立学校設置条例					
施設概要(設置の経緯や背景、施設の特徴)	学校教育法に基づき、小学校における教育の基礎の上に、心身の発達に応じて、義務教育として行われる普通教育を施すことを目的として設置。		主な利用者		満12歳から15歳の学齢生徒及び教職員			
			施設の写真		 			
土地情報	土地面積	19,154.00	㎡					
	うち市有面積	19,154.00	㎡					
	うち借地面積	0.00	㎡					
	用途地域	その他						
駐車場の設置状況	無	—	台					
建物情報	総延床面積	3,316.97		㎡				
	階数(主たる建物)	地上4階						
	構造(主たる建物)	鉄筋コンクリート造						
	建築年(主たる建物)	昭和49年(1974年)						
	経過年/法定耐用年数	46	年	/	47	年		
	耐震対応(主たる建物)	Ib						
	建物所有状況							
	貸付面積	0.00		㎡				
	未利用スペース	0.00		㎡				
	利用情報	(区分・単位)	令和2年度		平成31年度			
実績			前年度比(%)	実績	前年度比(%)			
生徒数(人)		44	88.0	50	83.3			
学級数(組)		3	100.0	3	100.0			
生徒1人当たり面積(㎡)		70	113.6	61	120.0			
収入		収入計①(②+③+④)		5	100.0	5	100.0	
		施設使用料・負担金②		0	-	0	-	
		貸付料・目的外使用料③		5	100.0	5	100.0	
		その他収入④		0	-	0	-	
		支出計⑤(⑥+⑦+⑧+⑨)		106,809	126.4	84,493	80.5	
		施設のコスト⑥		8,685	119.6	7,261	91.7	
事業のコスト⑦		0	-	0	-			
人に係るコスト⑧		98,124	127.1	77,232	79.5			
指定管理料⑨		0	-	0	-			
純コスト⑩(⑤-①)		106,804	126.4	84,488	80.5			
減価償却相当額⑪		66,190	100.0	66,190	100.0			
フルコスト⑫(⑩+⑪)		172,994	114.8	150,678	88.0			
災害危険区域等	指定無し							
浸水エリアの場合の浸水深	洪水ハザードマップ		0m					
	南海トラフ巨大地震津波		0m					
災害時拠点施設の指定の有無	一次避難地、避難所							
受入避難者数	屋内	210		人				
	屋外	0		人				
(区分・単位)		令和2年度		平成31年度				
		千円	前年度比(%)	千円	前年度比(%)			

施設評価シート

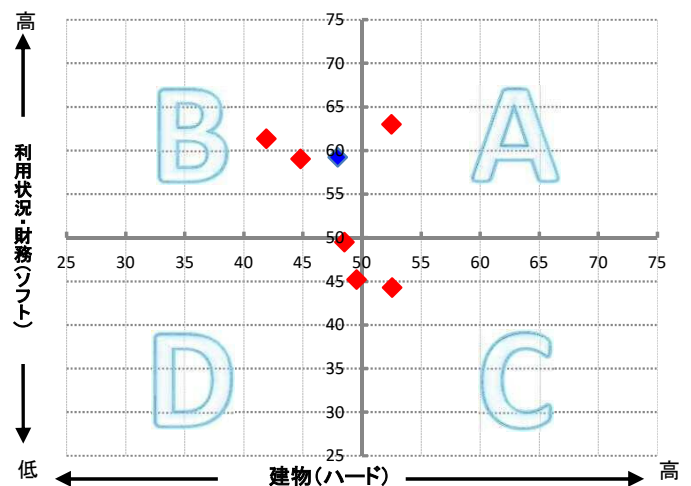
施設コード	4161	利用用途別分類	学校教育施設 / 中学校(中山間地)			
施設名	藁科中学校	利用圏域別分類	地域施設 / 中山間地			
一次評価グルーピング		B	ハード：× ソフト：○			
建物評価の評価値（偏差値）		48.0	ハード：平均点未満			
利用状況評価・財務評価の評価値（偏差値）		59.2	ソフト：平均点以上			
建物評価	築年数の評価が低い。 耐震対応率の評価がやや高い。	指標の結果	評価指標	数値	偏差値	平均
			築年数	43.8 年	42.7	33.0 年
			耐震対応	100.0 %	53.2	92.5 %
			評価値		48.0	
			未利用スペース面積の割合	0.0 %	-	- %
			劣化度数	3.0 点	45.0	1.7 点
			クレーム数	4.0 点	43.1	4.4 点
バリアフリー対応率	26.4 %	45.5	43.8 %			
利用状況評価	生徒1人当たり面積の評価が高い。	指標の結果	評価指標	数値	偏差値	平均
			生徒1人当たり面積	69.6 m ² /人	59.9	252.5 m ² /人
			評価値		59.9	
財務評価	生徒1人当たりフルコストの評価が高い。	指標の結果	評価指標	数値	偏差値	平均
			生徒1人当たりフルコスト	3,931.68 千円	58.5	15,483.78 千円
			評価値		58.5	
			生徒1人当たり純コスト	2427.36 千円	58.2	10874.47 千円
			面積1m ² 当たりフルコスト	52.15 千円	46.0	45.48 千円
			面積1m ² 当たり純コスト	32.20 千円	48.3	29.62 千円

レーダーチャート



- ・赤線は偏差値50（平均値）を表している
- ・青線は当該施設の評価を表している

ポートフォリオ



- A: 建物評価も高く、利用状況、財務状況も平均値より高い
- B: 利用状況、財務状況の評価は高いが、建物状況に課題がある
- C: 建物状況の評価は高いが、利用状況、財務状況に課題がある
- D: 建物状況、利用状況、財務状況全てに課題がある

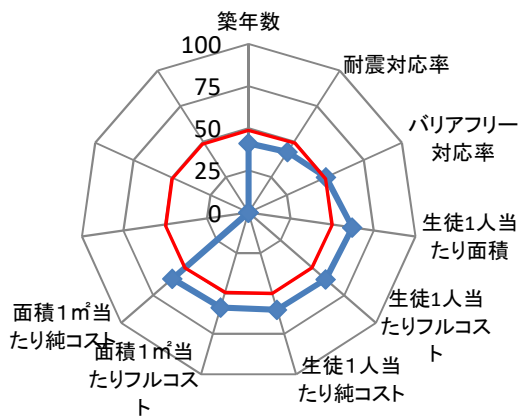
備考

施設コード	4162	施設群/利用用途別分類	学校教育施設 / 中学校(中山間地)						
施設名	美和中学校	利用圏域別分類	地域施設 / 中山間地						
所在地	葵区足久保3276番地の2	施設の運営形態	直営						
開設年月日	昭和22年4月1日(1947年)	指定管理者							
財産区分	公共用財産	指定管理期間							
国の根拠法令	教育基本法、学校教育法	市の設置条例	静岡市立学校設置条例						
施設概要(設置の経緯や背景、施設の特徴)	学校教育法に基づき、小学校における教育の基礎の上に、心身の発達に応じて、義務教育として行われる普通教育を施すことを目的として設置。	主な利用者	満12歳から15歳の学齢生徒及び教職員						
		施設の写真	 						
土地情報	土地面積	29,453.00	㎡						
	うち市有面積	29,453.00	㎡						
	うち借地面積	0.00	㎡						
	用途地域	その他							
	駐車場の設置状況	無	—	台					
建物情報	総延床面積	7,798.23		㎡					
	階数(主たる建物)	地上4階							
	構造(主たる建物)	鉄筋コンクリート造							
	建築年(主たる建物)	昭和50年(1975年)							
	経過年/法定耐用年数	45年		/		47年			
	耐震対応(主たる建物)	Ib							
	建物所有状況								
	貸付面積	137.74		㎡					
	未利用スペース	0.00		㎡					
	利用情報	(区分・単位)	令和2年度		平成31年度				
実績			前年度比(%)	実績	前年度比(%)				
生徒数(人)		260	102.4	254	91.0				
学級数(組)		10	90.9	11	100.0				
生徒1人当たり面積(㎡)		28	97.7	28	109.8				
収入		収入計①(②+③+④)	64	98.5	65	100.0			
		施設使用料・負担金②	0	-	0	-			
		貸付料・目的外使用料③	64	98.5	65	100.0			
		その他収入④	0	-	0	-			
		支出	支出計⑤(⑥+⑦+⑧+⑨)	141,899	99.2	142,995	74.9		
			施設のコスト⑥	12,477	107.4	11,619	101.7		
			事業のコスト⑦	0	-	0	-		
			人に係るコスト⑧	129,422	98.5	131,376	73.2		
			指定管理料⑨	0	-	0	-		
			純コスト⑩(⑤-①)	141,835	99.2	142,930	74.9		
減価償却相当額⑪	150,879	107.0	141,014	100.0					
フルコスト⑫(⑩+⑪)	292,714	103.1	283,944	85.6					
災害危険区域等	洪水想定								
浸水エリアの場合の浸水深	南海トラフ巨大地震津波	洪水ハザードマップ	0.5~1m未満						
災害時拠点施設の指定の有無	一次避難地、避難所								
受入避難者数	屋内	1772		人					
	屋外	0		人					
(区分・単位)		令和2年度		平成31年度					
		千円	前年度比(%)	千円	前年度比(%)				

施設評価シート

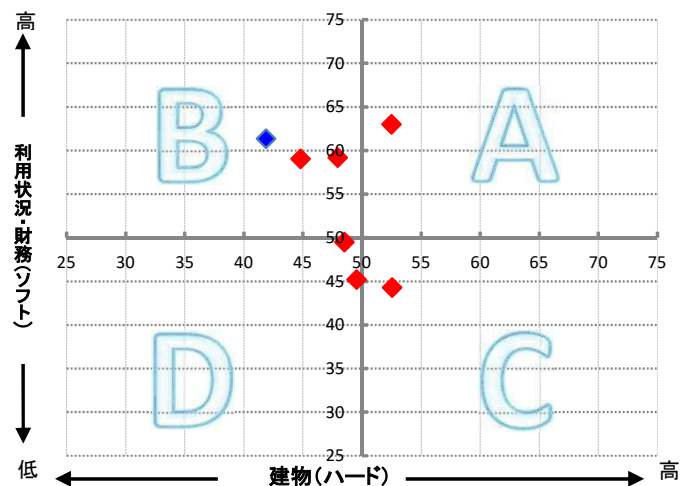
施設コード	4162	利用用途別分類	学校教育施設 / 中学校(中山間地)			
施設名	美和中学校	利用圏域別分類	地域施設 / 中山間地			
一次評価グルーピング		B	ハード：× ソフト：○			
建物評価の評価値（偏差値）		41.9	ハード：平均点未満			
利用状況評価・財務評価の評価値（偏差値）		61.4	ソフト：平均点以上			
建物評価	築年数の評価が低い。 耐震対応率の評価が低い。	指標の結果	評価指標	数値	偏差値	平均
			築年数	46.1 年	41.1	33.0 年
			耐震対応	75.5 %	42.7	92.5 %
			評価値		41.9	
			未利用スペース面積の割合	0.0 %	-	- %
			劣化度数	0.8 点	53.5	1.7 点
			クレーム数	4.0 点	43.1	4.4 点
バリアフリー対応率	45.7 %	50.5	43.8 %			
利用状況評価	生徒1人当たり面積の評価が非常に高い。	指標の結果	評価指標	数値	偏差値	平均
			生徒1人当たり面積	27.6 m ² /人	62.2	252.5 m ² /人
			評価値		62.2	
財務評価	生徒1人当たりフルコストの評価が非常に高い。	指標の結果	評価指標	数値	偏差値	平均
			生徒1人当たりフルコスト	1,125.82 千円	60.5	15,483.78 千円
			評価値		60.5	
			生徒1人当たり純コスト	545.52 千円	60.1	10874.47 千円
			面積1m ² 当たりフルコスト	30.91 千円	58.7	45.48 千円
			面積1m ² 当たり純コスト	14.98 千円	59.8	29.62 千円

レーダーチャート



- ・赤線は偏差値50（平均値）を表している
- ・青線は当該施設の評価を表している

ポートフォリオ



- A: 建物評価も高く、利用状況、財務状況も平均値より高い
- B: 利用状況、財務状況の評価は高いが、建物状況に課題がある
- C: 建物状況の評価は高いが、利用状況、財務状況に課題がある
- D: 建物状況、利用状況、財務状況全てに課題がある

備考

施設コード	4170	施設群/利用用途別分類	学校教育施設 / 中学校(都市部)							
施設名	観山中学校	利用圏域別分類	地域施設							
所在地	葵区観山8番地の2	施設の運営形態	直営							
開設年月日	昭和53年4月1日(1978年)	指定管理者								
財産区分	公共用財産	指定管理期間								
国の根拠法令	教育基本法、学校教育法	市の設置条例	静岡市立学校設置条例							
施設概要(設置の経緯や背景、施設の特徴)	学校教育法に基づき、小学校における教育の基礎の上に、心身の発達に応じて、義務教育として行われる普通教育を施すことを目的として設置。	主な利用者	満12歳から15歳の学齢生徒及び教職員							
		施設の写真								
土地情報	土地面積	24,519.00	㎡							
	うち市有面積	24,519.00	㎡							
	うち借地面積	0.00	㎡							
	用途地域	その他								
駐車場の設置状況	無	—	台							
建物情報	総延床面積	12,193.33 ㎡								
	階数(主たる建物)	地上4階								
	構造(主たる建物)	鉄筋コンクリート造								
	建築年(主たる建物)	昭和53年(1978年)								
	経過年/法定耐用年数	42年 / 47年								
	耐震対応(主たる建物)	Ib								
	建物所有状況									
	貸付面積	0.00 ㎡								
	未利用スペース	0.00 ㎡								
利用情報	(区分・単位)	令和2年度		平成31年度		収入計①(②+③+④)	令和2年度		平成31年度	
		実績	前年度比(%)	実績	前年度比(%)		千円	前年度比(%)	千円	前年度比(%)
	生徒数(人)	581	92.2	630	99.8	施設使用料・負担金②	0	-	0	-
	学級数(組)	20	95.2	21	100.0	貸付料・目的外使用料③	3	100.0	3	9.4
	生徒1人当たり面積(㎡)	20	108.4	19	100.2	その他収入④	0	-	0	-
						支出計⑤(⑥+⑦+⑧+⑨)	254,524	106.9	238,140	77.8
						施設のコスト⑥	21,782	107.5	20,264	95.2
						事業のコスト⑦	0	-	0	-
						人に係るコスト⑧	232,742	106.8	217,876	76.5
						指定管理料⑨	0	-	0	-
						純コスト⑩(⑤-①)	254,521	106.9	238,137	77.8
						減価償却相当額⑪	238,690	99.0	241,062	99.9
					フルコスト⑫(⑩+⑪)	493,211	102.9	479,199	87.6	

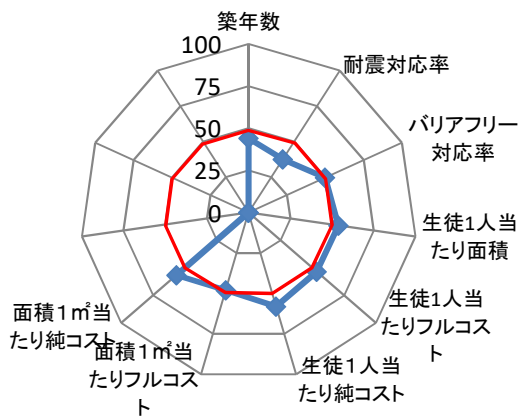
施設所管課

教育委員会事務局教育局教育施設課

施設評価シート

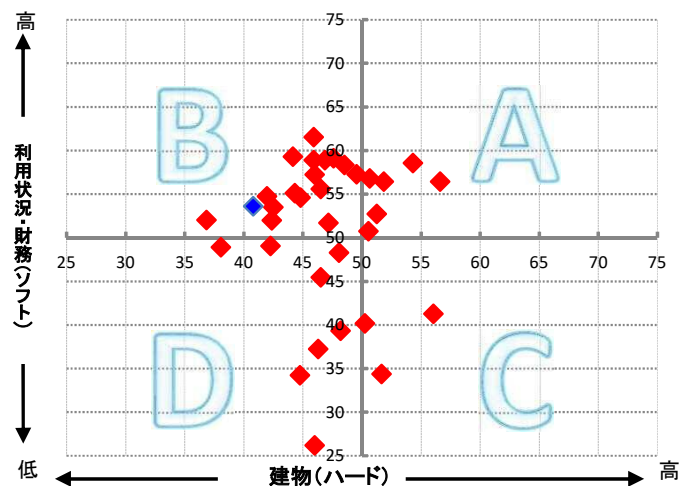
施設コード	4170	利用用途別分類	学校教育施設 / 中学校(都市部)			
施設名	観山中学校	利用圏域別分類	地域施設			
一次評価グルーピング		B	ハード：× ソフト：○			
建物評価の評価値（偏差値）		40.8	ハード：平均点未満			
利用状況評価・財務評価の評価値（偏差値）		53.6	ソフト：平均点以上			
建物評価	築年数の評価が低い。 耐震対応率の評価が非常に低い。	指標の結果	評価指標	数値	偏差値	平均
			築年数	41.7 年	44.1	33.0 年
			耐震対応	63.2 %	37.5	92.5 %
			評価値		40.8	
			未利用スペース面積の割合	0.0 %	-	- %
			劣化度数	0.6 点	54.2	1.7 点
			クレーム数	4.0 点	43.1	4.4 点
利用状況評価	生徒1人当たり面積の評価がやや高い。	指標の結果	評価指標	数値	偏差値	平均
			生徒1人当たり面積	20.3 m ² /人	53.8	24.3 m ² /人
			評価値		53.8	
財務評価	生徒1人当たりフルコストの評価がやや高い。	指標の結果	評価指標	数値	偏差値	平均
			生徒1人当たりフルコスト	848.90 千円	53.4	962.27 千円
			評価値		53.4	
			生徒1人当たり純コスト	438.07 千円	58.1	562.90 千円
			面積1m ² 当たりフルコスト	40.45 千円	48.1	39.37 千円
			面積1m ² 当たり純コスト	20.87 千円	56.6	23.57 千円

レーダーチャート



- ・赤線は偏差値50（平均値）を表している
- ・青線は当該施設の評価を表している

ポートフォリオ



- A: 建物評価も高く、利用状況、財務状況も平均値より高い
- B: 利用状況、財務状況の評価は高いが、建物状況に課題がある
- C: 建物状況の評価は高いが、利用状況、財務状況に課題がある
- D: 建物状況、利用状況、財務状況全てに課題がある

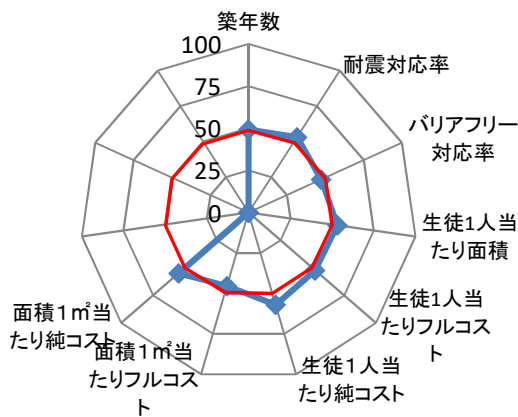
備考

施設コード	4543	施設群/利用用途別分類	学校教育施設 / 中学校(都市部)				
施設名	竜爪中学校	利用圏域別分類	地域施設				
所在地	葵区瀬名七丁目31番40号	施設の運営形態	直営				
開設年月日	昭和62年4月1日(1987年)	指定管理者					
財産区分	公共用財産	指定管理期間					
国の根拠法令	教育基本法、学校教育法	市の設置条例	静岡市立学校設置条例				
施設概要(設置の経緯や背景、施設の特徴)	学校教育法に基づき、小学校における教育の基礎の上に、心身の発達に応じて、義務教育として行われる普通教育を施すことを目的として設置。	主な利用者	満12歳から15歳の学齢生徒及び教職員				
		施設の写真	 				
土地情報	土地面積	21,537.00	㎡				
	うち市有面積	21,537.00	㎡				
	うち借地面積	0.00	㎡				
	用途地域	第一種中高層住居専用地域					
	駐車場の設置状況	無	—	台			
建物情報	総延床面積	8,612.90		㎡			
	階数(主たる建物)	地上3階					
	構造(主たる建物)	鉄骨鉄筋コンクリート造					
	建築年(主たる建物)	昭和62年(1987年)					
	経過年/法定耐用年数	33年 / 47年					
	耐震対応(主たる建物)	Ia					
	建物所有状況						
	貸付面積	0.00		㎡			
	未利用スペース	0.00		㎡			
	利用情報	(区分・単位)	令和2年度		平成31年度		
実績			前年度比(%)	実績	前年度比(%)		
生徒数(人)		408	102.0	400	100.5		
学級数(組)		14	100.0	14	100.0		
生徒1人当たり面積(㎡)		21	98.0	21	99.5		
収入		収入計①(②+③+④)		24	100.0	24	100.0
		施設使用料・負担金②		0	-	0	-
		貸付料・目的外使用料③		24	100.0	24	100.0
		その他収入④		0	-	0	-
		支出計⑤(⑥+⑦+⑧+⑨)		186,043	110.7	168,099	76.5
		施設のコスト⑥		16,441	110.1	14,935	84.2
事業のコスト⑦		0	-	0	-		
人に係るコスト⑧		169,602	110.7	153,164	75.8		
指定管理料⑨		0	-	0	-		
純コスト⑩(⑤-①)		186,019	110.7	168,075	76.5		
減価償却相当額⑪		175,743	100.0	175,743	100.0		
フルコスト⑫(⑩+⑪)		361,762	105.2	343,818	86.9		

施設評価シート

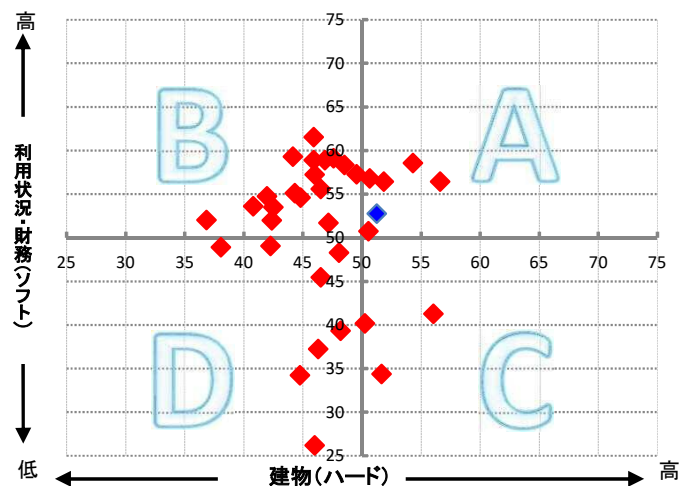
施設コード	4543	利用用途別分類	学校教育施設 / 中学校(都市部)			
施設名	竜爪中学校	利用圏域別分類	地域施設			
一次評価グルーピング		A	ハード：○ ソフト：○			
建物評価の評価値（偏差値）		51.3	ハード：平均点以上			
利用状況評価・財務評価の評価値（偏差値）		52.8	ソフト：平均点以上			
建物評価	築年数の評価がやや低い。 耐震対応率の評価がやや高い。	指標の結果	評価指標	数値	偏差値	平均
			築年数	34.0 年	49.3	33.0 年
			耐震対応	100.0 %	53.2	92.5 %
			評価値		51.3	
			未利用スペース面積の割合	0.0 %	-	- %
			劣化度数	1.5 点	50.8	1.7 点
			クレーム数	4.0 点	43.1	4.4 点
バリアフリー対応率	33.3 %	47.3	43.8 %			
利用状況評価	生徒1人当たり面積の評価がやや高い。	指標の結果	評価指標	数値	偏差値	平均
			生徒1人当たり面積	21.0 m ² /人	53.2	24.3 m ² /人
			評価値		53.2	
財務評価	生徒1人当たりフルコストの評価がやや高い。	指標の結果	評価指標	数値	偏差値	平均
			生徒1人当たりフルコスト	886.67 千円	52.3	962.27 千円
			評価値		52.3	
			生徒1人当たり純コスト	455.93 千円	57.0	562.90 千円
			面積1m ² 当たりフルコスト	42.00 千円	45.4	39.37 千円
			面積1m ² 当たり純コスト	21.60 千円	54.9	23.57 千円

レーダーチャート



- ・赤線は偏差値50（平均値）を表している
- ・青線は当該施設の評価を表している

ポートフォリオ



- A: 建物評価も高く、利用状況、財務状況も平均値より高い
- B: 利用状況、財務状況の評価は高いが、建物状況に課題がある
- C: 建物状況の評価は高いが、利用状況、財務状況に課題がある
- D: 建物状況、利用状況、財務状況全てに課題がある

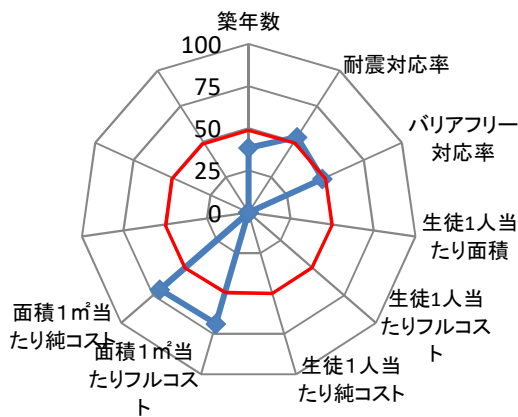
備考

施設コード	4164	施設群/利用用途別分類	学校教育施設 / 中学校(中山間地)				
施設名	旧玉川中学校	利用圏域別分類	地域施設 / 中山間地				
所在地	葵区落合840番地	施設の運営形態	直営				
開設年月日	昭和22年4月1日(1947年)	指定管理者					
財産区分	公共用財産	指定管理期間					
国の根拠法令	教育基本法、学校教育法	市の設置条例	静岡市立学校設置条例				
施設概要(設置の経緯や背景、施設の特徴)	学校教育法に基づき、小学校における教育の基礎の上に、心身の発達に応じて、義務教育として行われる普通教育を施すことを目的として設置。 令和2年4月1日、玉川小学校との統合により移転したため機能停止		主な利用者		満12歳から15歳の学齢生徒及び教職員		
			施設の写真		 		
土地情報	土地面積	12,094.00	㎡				
	うち市有面積	2,227.00	㎡				
	うち借地面積	9,867.00	㎡				
	用途地域	その他					
駐車場の設置状況	無	—	台				
建物情報	総延床面積	2,262.30		㎡			
	階数(主たる建物)	地上2階					
	構造(主たる建物)	鉄筋コンクリート造					
	建築年(主たる建物)	昭和34年(1959年)					
	経過年/法定耐用年数	61年		/		47年	
	耐震対応(主たる建物)	Ib					
	建物所有状況						
	貸付面積	0.00		㎡			
	未利用スペース	0.00		㎡			
	利用情報	(区分・単位)	令和2年度		平成31年度		
実績			前年度比(%)	実績	前年度比(%)		
生徒数(人)		0	0.0	17	100.0		
学級数(組)		0	0.0	3	100.0		
生徒1人当たり面積(㎡)		0	0.0	121	100.0		
収入		収入計①(②+③+④)		0	0.0	18	85.7
		施設使用料・負担金②		0	-	0	-
		貸付料・目的外使用料③		0	0.0	14	93.3
		その他収入④		0	0.0	4	66.7
		支出計⑤(⑥+⑦+⑧+⑨)		0	0.0	89,449	82.6
		施設のコスト⑥		0	0.0	8,965	99.8
支出		事業のコスト⑦		0	-	0	-
	人に係るコスト⑧		0	0.0	80,484	81.1	
	指定管理料⑨		0	-	0	-	
	純コスト⑩(⑤-①)		0	0.0	89,431	82.6	
	減価償却相当額⑪		31,877	120.4	26,479	99.4	
フルコスト⑫(⑩+⑪)		31,877	27.5	115,910	86.0		

施設評価シート

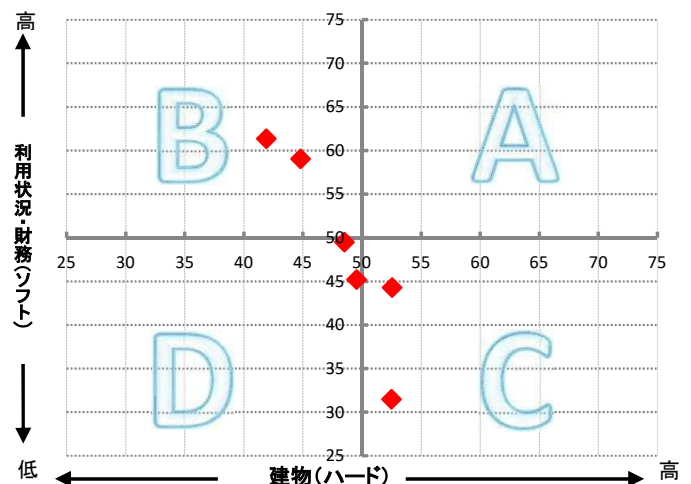
施設コード	4164	利用用途別分類	学校教育施設 / 中学校(中山間地)			
施設名	旧玉川中学校	利用圏域別分類	地域施設 / 中山間地			
一次評価グルーピング						
建物評価の評価値 (偏差値)		45.9		ハード：平均点未満		
利用状況評価・財務評価の評価値 (偏差値)						
建物評価	築年数の評価が非常に低い。 耐震対応率の評価がやや高い。	指標の結果	評価指標	数値	偏差値	平均
			築年数	50.0 年	38.5	33.0 年
			耐震対応	100.0 %	53.2	92.5 %
			評価値		45.9	
			未利用スペース面積の割合	0.0 %	-	- %
			劣化度数	1.0 点	52.7	1.7 点
			クレーム数	4.0 点	43.1	4.4 点
バリアフリー対応率	37.1 %	48.2	43.8 %			
利用状況評価		指標の結果	評価指標	数値	偏差値	平均
			生徒1人当たり面積	0.0	-	-
			評価値		-	
財務評価		指標の結果	評価指標	数値	偏差値	平均
			生徒1人当たりフルコスト	0.00	-	-
			評価値		-	
			生徒1人当たり純コスト	0.00	-	-
			面積1㎡当たりフルコスト	14.09 千円	68.8	45.48 千円
面積1㎡当たり純コスト	0.00 千円	69.7	29.62 千円			

レーダーチャート



- ・赤線は偏差値50（平均値）を表している
- ・青線は当該施設の評価を表している

ポートフォリオ



- A: 建物評価も高く、利用状況、財務状況も平均値より高い
- B: 利用状況、財務状況の評価は高いが、建物状況に課題がある
- C: 建物状況の評価は高いが、利用状況、財務状況に課題がある
- D: 建物状況、利用状況、財務状況全てに課題がある

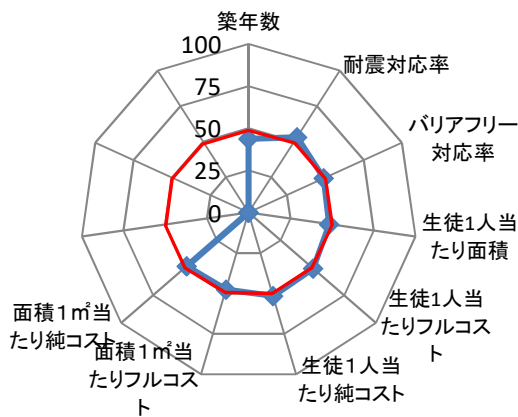
備考

施設コード	4168			施設群/利用用途別分類	学校教育施設 / 中学校(中山間地)							
施設名	大川中学校			利用圏域別分類	地域施設 / 中山間地							
所在地	葵区日向876番地			施設の運営形態	直営							
開設年月日	昭和22年4月1日(1947年)			指定管理者								
財産区分	公共用財産			指定管理期間								
国の根拠法令	教育基本法、学校教育法			市の設置条例	静岡市立学校設置条例							
施設概要(設置の経緯や背景、施設の特徴)	学校教育法に基づき、小学校における教育の基礎の上に、心身の発達に応じて、義務教育として行われる普通教育を施すことを目的として設置。			主な利用者	満12歳から15歳の学齢生徒及び教職員							
				施設の写真	 							
土地情報	土地面積	3,975.00	㎡	災害危険区域等	急傾斜地危険							
	うち市有面積	3,651.00	㎡		浸水エリアの場合の浸水深	洪水ハザードマップ	0m					
	うち借地面積	324.00	㎡			南海トラフ巨大地震津波	0m					
	用途地域	その他			災害時拠点施設の指定の有無	避難所						
駐車場の設置状況	無	—	台	受入避難者数	屋内	238	人	屋外	0	人		
建物情報	総延床面積	2,648.19 ㎡		防災情報								
	階数(主たる建物)	地上3階										
	構造(主たる建物)	鉄筋コンクリート造										
	建築年(主たる建物)	昭和56年(1981年)										
	経過年/法定耐用年数	39	年	/	47	年						
	耐震対応(主たる建物)	Ia										
	建物所有状況											
	貸付面積	0.00 ㎡										
未利用スペース	0.00 ㎡											
利用情報	(区分・単位)	令和2年度		平成31年度		収入						
		実績	前年度比(%)	実績	前年度比(%)		収入計①(②+③+④)	0		0		
	生徒数(人)	9	69.2	13	100.0		施設使用料・負担金②	0	-	0	-	
		学級数(組)	2	66.7	3		100.0	貸付料・目的外使用料③	0	-	0	-
			生徒1人当たり面積(㎡)	284	144.4		197	100.0	その他収入④	0	-	0
							支出計⑤(⑥+⑦+⑧+⑨)	83,895	102.0	82,250	95.2	
							施設のコスト⑥	6,888	114.9	5,994	109.8	
							事業のコスト⑦	0	-	0	-	
							人に係るコスト⑧	77,007	101.0	76,256	94.2	
							指定管理料⑨	0	-	0	-	
					純コスト⑩(⑤-①)	83,895	102.0	82,250	95.2			
					減価償却相当額⑪	46,951	93.8	50,067	84.3			
					フルコスト⑫(⑩+⑪)	130,846	98.9	132,317	90.7			

施設評価シート

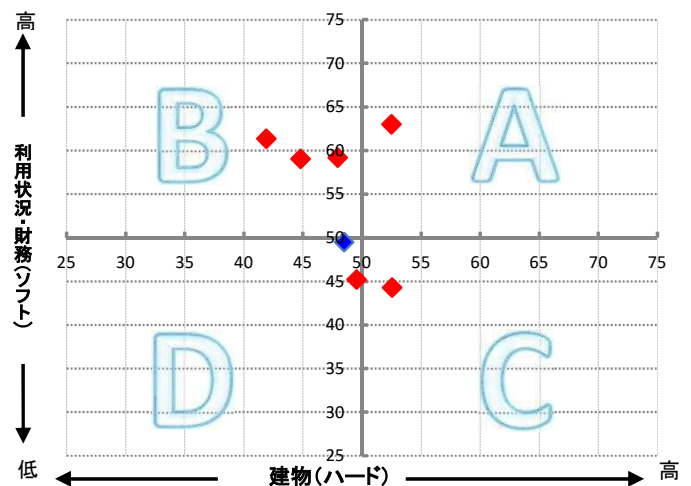
施設コード	4168	利用用途別分類	学校教育施設 / 中学校(中山間地)			
施設名	大川中学校	利用圏域別分類	地域施設 / 中山間地			
一次評価グルーピング		D	ハード：× ソフト：×			
建物評価の評価値（偏差値）		48.5	ハード：平均点未満			
利用状況評価・財務評価の評価値（偏差値）		49.5	ソフト：平均点未満			
建物評価	築年数の評価が低い。 耐震対応率の評価がやや高い。	指標の結果	評価指標	数値	偏差値	平均
			築年数	42.2 年	43.8	33.0 年
			耐震対応	100.0 %	53.2	92.5 %
			評価値		48.5	
			未利用スペース面積の割合	0.0 %	-	- %
			劣化度数	0.7 点	53.8	1.7 点
			クレーム数	4.0 点	43.1	4.4 点
バリアフリー対応率	39.6 %	48.9	43.8 %			
利用状況評価	生徒1人当たり面積の評価がやや低い。	指標の結果	評価指標	数値	偏差値	平均
			生徒1人当たり面積	284.0 m ² /人	48.3	252.5 m ² /人
			評価値		48.3	
財務評価	生徒1人当たりフルコストの評価がやや高い。	指標の結果	評価指標	数値	偏差値	平均
			生徒1人当たりフルコスト	14,538.44 千円	50.7	15,483.78 千円
			評価値		50.7	
			生徒1人当たり純コスト	9321.67 千円	51.5	10874.47 千円
			面積1m ² 当たりフルコスト	49.41 千円	47.6	45.48 千円
			面積1m ² 当たり純コスト	31.68 千円	48.6	29.62 千円

レーダーチャート



- ・赤線は偏差値50（平均値）を表している
- ・青線は当該施設の評価を表している

ポートフォリオ



- A: 建物評価も高く、利用状況、財務状況も平均値より高い
- B: 利用状況、財務状況の評価は高いが、建物状況に課題がある
- C: 建物状況の評価は高いが、利用状況、財務状況に課題がある
- D: 建物状況、利用状況、財務状況全てに課題がある

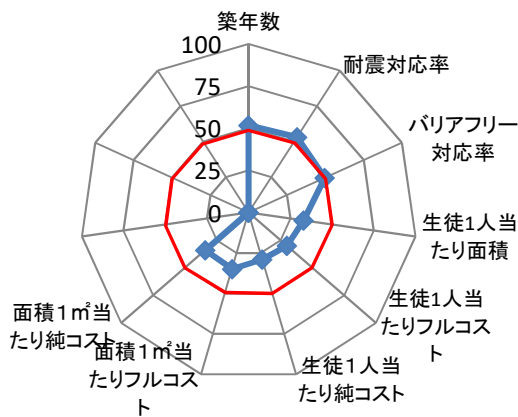
備考

施設コード	4165	施設群/利用用途別分類	学校教育施設 / 中学校(中山間地)			
施設名	井川小中学校	利用圏域別分類	地域施設 / 中山間地			
所在地	葵区井川1561番地の3	施設の運営形態	直営			
開設年月日	昭和22年4月1日(1947年)	指定管理者				
財産区分	公共用財産	指定管理期間				
国の根拠法令	教育基本法、学校教育法	市の設置条例	静岡市立学校設置条例			
施設概要(設置の経緯や背景、施設の特徴)	学校教育法に基づき、心身の発達に応じて、義務教育として行われる普通教育のうち、基礎的なものを施すことを目的として設置。学校教育法に基づき、小学校における教育の基礎の上に、心身の発達に応じて、義務教育として行われる普通教育を施すことを目的として設置。		主な利用者		満6歳から15歳の学齢児童・生徒及び教職員	
			 			
土地情報	土地面積	17,648.00	㎡		施設の写真 災害危険区域等 指定無し 浸水エリアの場合の浸水深 洪水ハザードマップ 0m 南海トラフ巨大地震津波 0m 災害時拠点施設の指定の有無 一次避難地、避難所 受入避難者数 屋内 322 人 屋外 0 人	
	うち市有面積	17,321.00	㎡			
	うち借地面積	327.00	㎡			
	用途地域	その他				
	駐車場の設置状況	無	—	台		
建物情報	総延床面積	3,020.88		㎡		防災情報 令和2年度 平成31年度 (区分・単位) 千円 前年度比(%) 千円 前年度比(%)
	階数(主たる建物)	地上3階				
	構造(主たる建物)	鉄骨鉄筋コンクリート造				
	建築年(主たる建物)	平成3年(1991年)				
	経過年/法定耐用年数	29 年 / 47 年				
	耐震対応(主たる建物)	Ia				
	建物所有状況					
	貸付面積	0.00		㎡		
未利用スペース	0.00		㎡			
利用情報	(区分・単位)	令和2年度		平成31年度		収入 収入計①(②+③+④) 施設使用料・負担金② 貸付料・目的外使用料③ その他収入④ 支出 支出計⑤(⑥+⑦+⑧+⑨) 施設のコスト⑥ 事業のコスト⑦ 人に係るコスト⑧ 指定管理料⑨ 純コスト⑩(⑤-①) 減価償却相当額⑪ フルコスト⑫(⑩+⑪)
		実績	前年度比(%)	実績	前年度比(%)	
	生徒数(人)	5	166.7	3	100.0	
	学級数(組)	4	133.3	3	100.0	
	生徒1人当たり面積(㎡)	568	60.0	946	100.0	

施設評価シート

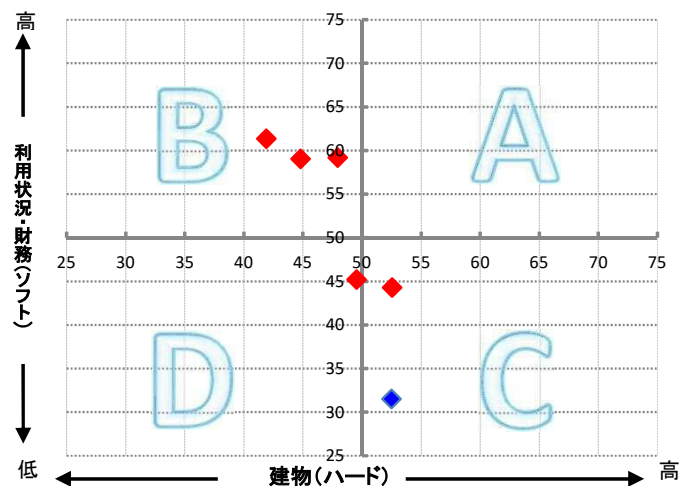
施設コード	4165	利用用途別分類	学校教育施設 / 中学校(中山間地)			
施設名	井川小中学校	利用圏域別分類	地域施設 / 中山間地			
一次評価グルーピング		C	ハード：○ ソフト：×			
建物評価の評価値（偏差値）		52.5	ハード：平均点以上			
利用状況評価・財務評価の評価値（偏差値）		31.5	ソフト：平均点未満			
建物評価	築年数の評価がやや高い。 耐震対応率の評価がやや高い。	指標の結果	評価指標	数値	偏差値	平均
			築年数	30.4 年	51.8	33.0 年
			耐震対応	100.0 %	53.2	92.5 %
			評価値		52.5	
			未利用スペース面積の割合	0.0 %	-	- %
			劣化度数	1.0 点	52.7	1.7 点
			クレーム数	4.0 点	43.1	4.4 点
バリアフリー対応率	42.7 %	49.7	43.8 %			
利用状況評価	生徒1人当たり面積の評価が非常に低い。	指標の結果	評価指標	数値	偏差値	平均
			生徒1人当たり面積	567.7 m ² /人	32.9	252.5 m ² /人
			評価値		32.9	
財務評価	生徒1人当たりフルコストの評価が非常に低い。	指標の結果	評価指標	数値	偏差値	平均
			生徒1人当たりフルコスト	42,694.00 千円	30.1	15,483.78 千円
			評価値		30.1	
			生徒1人当たり純コスト	32,402.80 千円	29.0	10,874.47 千円
			面積1m ² 当たりフルコスト	70.67 千円	34.9	45.48 千円
面積1m ² 当たり純コスト	53.63 千円	34.0	29.62 千円			

レーダーチャート



- ・赤線は偏差値50（平均値）を表している
- ・青線は当該施設の評価を表している

ポートフォリオ



- A: 建物評価も高く、利用状況、財務状況も平均値より高い
- B: 利用状況、財務状況の評価は高いが、建物状況に課題がある
- C: 建物状況の評価は高いが、利用状況、財務状況に課題がある
- D: 建物状況、利用状況、財務状況全てに課題がある

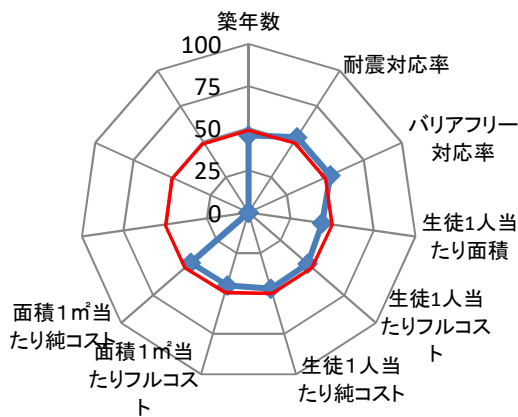
備考

施設コード	4504	施設群/利用用途別分類	学校教育施設 / 中学校(中山間地)				
施設名	大河内中学校	利用圏域別分類	地域施設 / 中山間地				
所在地	葵区平野1850番地の66	施設の運営形態	直営				
開設年月日	昭和22年5月3日(1947年)	指定管理者					
財産区分	公共用財産	指定管理期間					
国の根拠法令	教育基本法、学校教育法	市の設置条例	静岡市立学校設置条例				
施設概要(設置の経緯や背景、施設の特徴)	学校教育法に基づき、小学校における教育の基礎の上に、心身の発達に応じて、義務教育として行われる普通教育を施すことを目的として設置。	主な利用者	満12歳から15歳の学齢生徒及び教職員				
		施設の写真	 				
土地情報	土地面積	8,006.00	㎡				
	うち市有面積	580.00	㎡				
	うち借地面積	7,426.00	㎡				
	用途地域	その他					
駐車場の設置状況	無	—	台				
建物情報	総延床面積	2,656.90		㎡			
	階数(主たる建物)	地上3階					
	構造(主たる建物)	鉄筋コンクリート造					
	建築年(主たる建物)	平成12年(2000年)					
	経過年/法定耐用年数	20年		/		47年	
	耐震対応(主たる建物)	Ia					
	建物所有状況						
	貸付面積	0.00		㎡			
	未利用スペース	0.00		㎡			
	利用情報	(区分・単位)	令和2年度		平成31年度		
実績			前年度比(%)	実績	前年度比(%)		
生徒数(人)		7	87.5	8	100.0		
学級数(組)		3	100.0	3	100.0		
生徒1人当たり面積(㎡)		364	114.3	318	100.0		
収入		収入計①(②+③+④)		5	100.0	5	100.0
		施設使用料・負担金②		0	-	0	-
		貸付料・目的外使用料③		5	100.0	5	100.0
		その他収入④		0	-	0	-
		支出計⑤(⑥+⑦+⑧+⑨)		96,838	133.5	72,556	75.7
	施設のコスト⑥		9,650	109.4	8,820	105.4	
事業のコスト⑦		0	-	0	-		
人に係るコスト⑧		87,188	136.8	63,736	72.9		
指定管理料⑨		0	-	0	-		
純コスト⑩(⑤-①)		96,833	133.5	72,551	75.7		
減価償却相当額⑪		46,222	100.0	46,223	100.0		
フルコスト⑫(⑩+⑪)		143,055	120.4	118,774	83.6		

施設評価シート

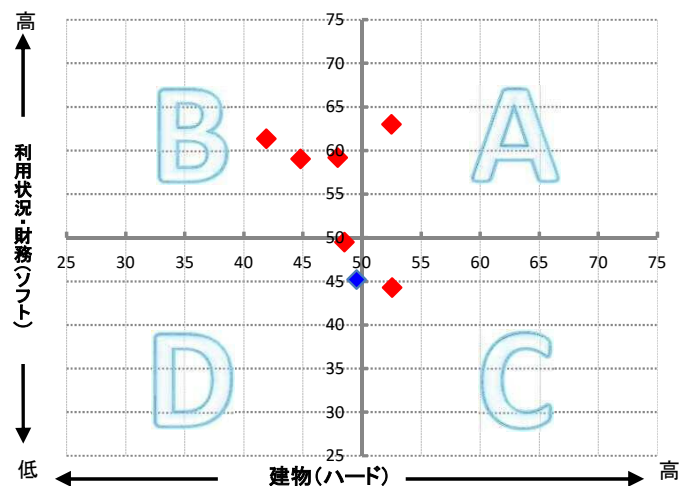
施設コード	4504	利用用途別分類	学校教育施設 / 中学校(中山間地)			
施設名	大河内中学校	利用圏域別分類	地域施設 / 中山間地			
一次評価グルーピング		D	ハード：× ソフト：×			
建物評価の評価値（偏差値）		49.6	ハード：平均点未満			
利用状況評価・財務評価の評価値（偏差値）		45.2	ソフト：平均点未満			
建物評価	築年数の評価がやや低い。 耐震対応率の評価がやや高い。	指標の結果	評価指標	数値	偏差値	平均
			築年数	39.0 年	45.9	33.0 年
			耐震対応	100.0 %	53.2	92.5 %
			評価値		49.6	
			未利用スペース面積の割合	0.0 %	-	- %
			劣化度数	0.7 点	53.8	1.7 点
			クレーム数	4.0 点	43.1	4.4 点
バリアフリー対応率	56.6 %	53.3	43.8 %			
利用状況評価	生徒1人当たり面積の評価が低い。	指標の結果	評価指標	数値	偏差値	平均
			生徒1人当たり面積	363.8 m ² /人	44.0	252.5 m ² /人
			評価値		44.0	
財務評価	生徒1人当たりフルコストの評価がやや低い。	指標の結果	評価指標	数値	偏差値	平均
			生徒1人当たりフルコスト	20,436.43 千円	46.4	15,483.78 千円
			評価値		46.4	
			生徒1人当たり純コスト	13833.29 千円	47.1	10874.47 千円
			面積1m ² 当たりフルコスト	53.84 千円	45.0	45.48 千円
			面積1m ² 当たり純コスト	36.45 千円	45.4	29.62 千円

レーダーチャート



- ・赤線は偏差値50（平均値）を表している
- ・青線は当該施設の評価を表している

ポートフォリオ



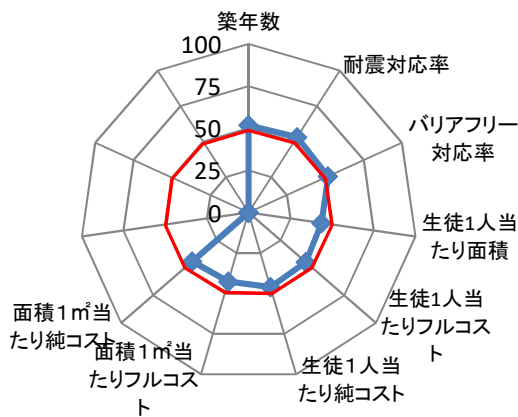
- A: 建物評価も高く、利用状況、財務状況も平均値より高い
- B: 利用状況、財務状況の評価は高いが、建物状況に課題がある
- C: 建物状況の評価は高いが、利用状況、財務状況に課題がある
- D: 建物状況、利用状況、財務状況全てに課題がある

備考

施設評価シート

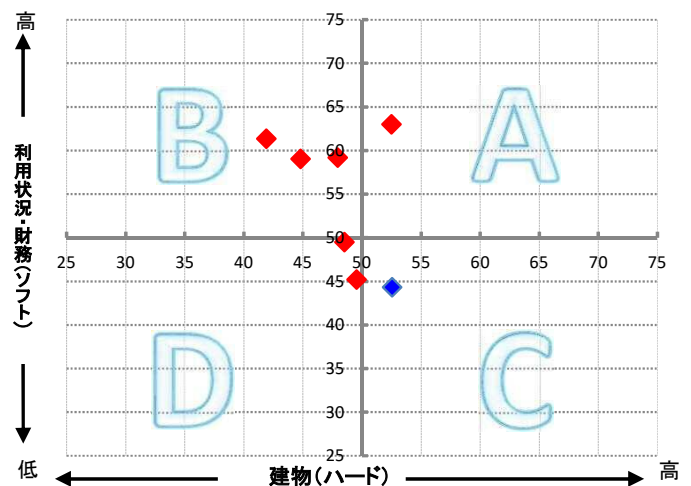
施設コード	4505	利用用途別分類	学校教育施設 / 中学校(中山間地)			
施設名	梅ヶ島中学校	利用圏域別分類	地域施設 / 中山間地			
一次評価グルーピング		C	ハード：○ ソフト：×			
建物評価の評価値（偏差値）		52.6	ハード：平均点以上			
利用状況評価・財務評価の評価値（偏差値）		44.3	ソフト：平均点未満			
建物評価	築年数の評価がやや高い。 耐震対応率の評価がやや高い。	指標の結果	評価指標	数値	偏差値	平均
			築年数	30.2 年	51.9	33.0 年
			耐震対応	100.0 %	53.2	92.5 %
			評価値		52.6	
			未利用スペース面積の割合	0.0 %	-	- %
			劣化度数	2.5 点	46.9	1.7 点
			クレーム数	4.0 点	43.1	4.4 点
バリアフリー対応率	50.6 %	51.8	43.8 %			
利用状況評価	生徒1人当たり面積の評価が低い。	指標の結果	評価指標	数値	偏差値	平均
			生徒1人当たり面積	369.3 m ² /人	43.7	252.5 m ² /人
			評価値		43.7	
財務評価	生徒1人当たりフルコストの評価が低い。	指標の結果	評価指標	数値	偏差値	平均
			生徒1人当たりフルコスト	22,486.00 千円	44.9	15,483.78 千円
			評価値		44.9	
			生徒1人当たり純コスト	14893.00 千円	46.1	10874.47 千円
			面積1m ² 当たりフルコスト	57.78 千円	42.6	45.48 千円
面積1m ² 当たり純コスト	38.27 千円	44.2	29.62 千円			

レーダーチャート



- ・赤線は偏差値50（平均値）を表している
- ・青線は当該施設の評価を表している

ポートフォリオ



- A: 建物評価も高く、利用状況、財務状況も平均値より高い
- B: 利用状況、財務状況の評価は高いが、建物状況に課題がある
- C: 建物状況の評価は高いが、利用状況、財務状況に課題がある
- D: 建物状況、利用状況、財務状況全てに課題がある

備考