
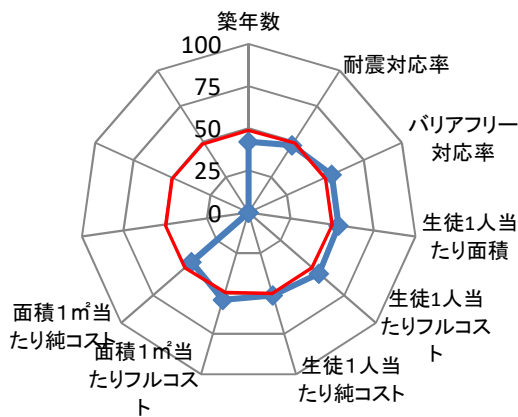


施設コード	8549	施設群/利用用途別分類	学校教育施設 / 中学校(都市部)					
施設名	清水第一中学校	利用圏域別分類	地域施設					
所在地	清水区宮代5番55号	施設の運営形態	直営					
開設年月日	昭和22年4月1日(1947年)	指定管理者						
財産区分	公共用財産	指定管理期間						
国の根拠法令	教育基本法、学校教育法	市の設置条例	静岡市立学校設置条例					
施設概要(設置の経緯や背景、施設の特徴)	学校教育法に基づき、小学校における教育の基礎の上に、心身の発達に応じて、義務教育として行われる普通教育を施すことを目的として設置。	主な利用者	満12歳から15歳の学齢生徒及び教職員					
		施設の写真	 					
土地情報	土地面積	22,741.00	㎡					
	うち市有面積	20,507.00	㎡					
	うち借地面積	2,234.00	㎡					
	用途地域	第二種住居地域						
駐車場の設置状況	無	—	台					
建物情報	総延床面積	6,593.00		㎡				
	階数(主たる建物)	地上4階						
	構造(主たる建物)	鉄筋コンクリート造						
	建築年(主たる建物)	昭和46年(1971年)						
	経過年/法定耐用年数	49年		/		47年		
	耐震対応(主たる建物)	Ib						
	建物所有状況	市有物件						
	貸付面積	0.00		㎡				
	未利用スペース	0.00		㎡				
	利用情報	(区分・単位)	令和2年度		平成31年度			
実績			前年度比(%)	実績	前年度比(%)			
生徒数(人)		311	95.1	327	107.2			
学級数(組)		11	100.0	11	100.0			
生徒1人当たり面積(㎡)		20	105.1	19	93.3			
収入		収入計①(②+③+④)	14	100.0	14	100.0		
		施設使用料・負担金②	0	-	0	-		
		貸付料・目的外使用料③	14	100.0	14	100.0		
		その他収入④	0	-	0	-		
		支出計⑤(⑥+⑦+⑧+⑨)	169,330	116.7	145,090	70.5		
		施設のコスト⑥	21,389	111.2	19,242	95.6		
事業のコスト⑦		0	-	0	-			
人に係るコスト⑧	147,941	117.6	125,848	67.8				
指定管理料⑨	0	-	0	-				
純コスト⑩(⑤-①)	169,316	116.7	145,076	70.5				
減価償却相当額⑪	75,136	81.6	92,029	64.8				
フルコスト⑫(⑩+⑪)	244,452	103.1	237,105	68.2				

施設評価シート

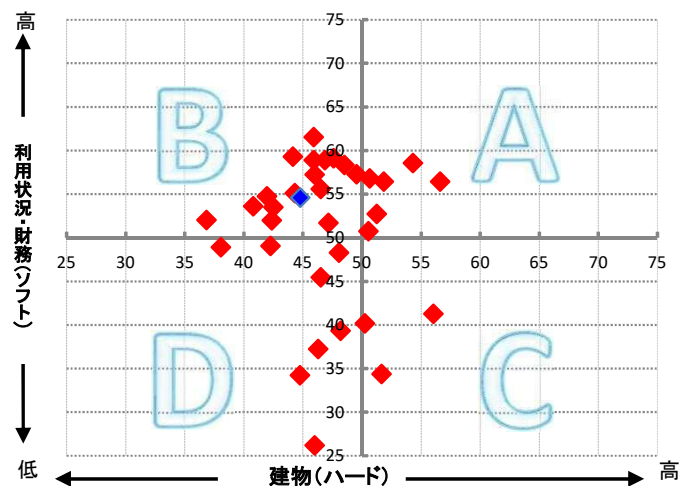
施設コード	8549	利用用途別分類	学校教育施設 / 中学校(都市部)			
施設名	清水第一中学校	利用圏域別分類	地域施設			
一次評価グルーピング		B	ハード：× ソフト：○			
建物評価の評価値（偏差値）		44.8	ハード：平均点未満			
利用状況評価・財務評価の評価値（偏差値）		54.6	ソフト：平均点以上			
建物評価	築年数の評価が低い。 耐震対応率の評価がやや低い。	指標の結果	評価指標	数値	偏差値	平均
			築年数	44.6 年	42.1	33.0 年
			耐震対応	86.7 %	47.5	92.5 %
			評価値		44.8	
			未利用スペース面積の割合	0.0 %	-	- %
			劣化度数	0.9 点	53.1	1.7 点
			クレーム数	4.0 点	43.1	4.4 点
バリアフリー対応率	60.1 %	54.2	43.8 %			
利用状況評価	生徒1人当たり面積の評価がやや高い。	指標の結果	評価指標	数値	偏差値	平均
			生徒1人当たり面積	20.2 m ² /人	53.9	24.3 m ² /人
			評価値		53.9	
財務評価	生徒1人当たりフルコストの評価が高い。	指標の結果	評価指標	数値	偏差値	平均
			生徒1人当たりフルコスト	786.02 千円	55.3	962.27 千円
			評価値		55.3	
			生徒1人当たり純コスト	544.42 千円	51.2	562.90 千円
			面積1m ² 当たりフルコスト	37.08 千円	54.0	39.37 千円
			面積1m ² 当たり純コスト	25.68 千円	44.8	23.57 千円

レーダーチャート



- ・赤線は偏差値50（平均値）を表している
- ・青線は当該施設の評価を表している

ポートフォリオ



- A: 建物評価も高く、利用状況、財務状況も平均値より高い
- B: 利用状況、財務状況の評価は高いが、建物状況に課題がある
- C: 建物状況の評価は高いが、利用状況、財務状況に課題がある
- D: 建物状況、利用状況、財務状況全てに課題がある

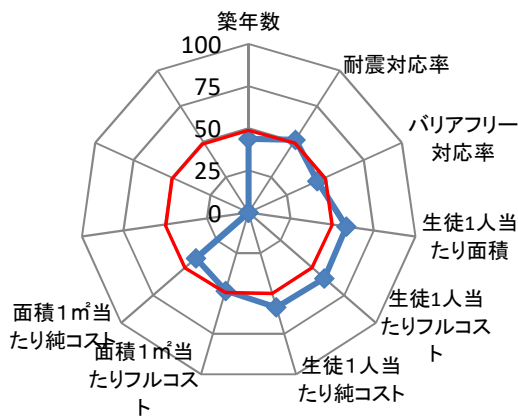
備考

施設コード	8550	施設群/利用用途別分類	学校教育施設 / 中学校(都市部)																								
施設名	清水第二中学校	利用圏域別分類	地域施設																								
所在地	清水区神田町4番57号	施設の運営形態	直営																								
開設年月日	昭和22年4月1日(1947年)	指定管理者																									
財産区分	公共用財産	指定管理期間																									
国の根拠法令	教育基本法、学校教育法	市の設置条例	静岡市立学校設置条例																								
施設概要(設置の経緯や背景、施設の特徴)	学校教育法に基づき、小学校における教育の基礎の上に、心身の発達に応じて、義務教育として行われる普通教育を施すことを目的として設置。	主な利用者	満12歳から15歳の学齢生徒及び教職員																								
		施設の写真	 																								
土地情報	土地面積	32,127.00	㎡																								
	うち市有面積	21,672.00	㎡																								
	うち借地面積	10,455.00	㎡																								
	用途地域	第二種中高層住居専用地域																									
駐車場の設置状況	無	—	台																								
建物情報	総延床面積	11,294.58 ㎡																									
	階数(主たる建物)	地上4階																									
	構造(主たる建物)	鉄筋コンクリート造																									
	建築年(主たる建物)	昭和42年(1967年)																									
	経過年/法定耐用年数	53 年 / 47 年																									
	耐震対応(主たる建物)	Ia																									
	建物所有状況	市有物件																									
	貸付面積	0.00 ㎡																									
	未利用スペース	0.00 ㎡																									
利用情報	(区分・単位)	令和2年度		平成31年度		収入計①(②+③+④)	16	106.7	15	93.8																	
		実績	前年度比(%)	実績	前年度比(%)		施設使用料・負担金②	0	-	0	-																
	生徒数(人)	711	102.6	693	98.0	貸付料・目的外使用料③	16	106.7	15	93.8	支出計⑤(⑥+⑦+⑧+⑨)	305,899	102.6	298,235	81.9												
												学級数(組)	23	104.5	22	104.8	施設のコスト⑥	51,496	102.4	50,279	99.6						
																		生徒1人当たり面積(㎡)	15	97.5	16	102.0	事業のコスト⑦	0	-	0	-
																								純コスト⑩(⑤-①)	305,883	102.6	298,220
	減価償却相当額⑪	149,444	97.7	152,990	96.9																						
		フルコスト⑫(⑩+⑪)	455,327	100.9	451,210	86.4																					

施設評価シート

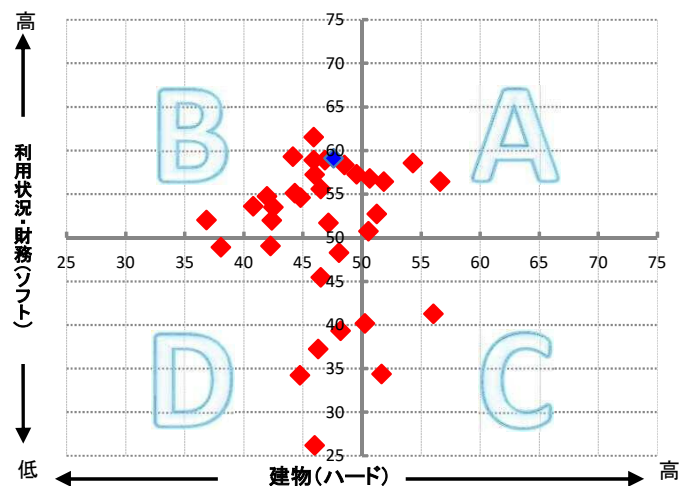
施設コード	8550	利用用途別分類	学校教育施設 / 中学校(都市部)			
施設名	清水第二中学校	利用圏域別分類	地域施設			
一次評価グルーピング		B	ハード：× ソフト：○			
建物評価の評価値（偏差値）		47.6	ハード：平均点未満			
利用状況評価・財務評価の評価値（偏差値）		59.1	ソフト：平均点以上			
建物評価	築年数の評価が低い。 耐震対応率の評価がやや高い。	指標の結果	評価指標	数値	偏差値	平均
			築年数	42.2 年	43.8	33.0 年
			耐震対応	95.8 %	51.4	92.5 %
			評価値		47.6	
			未利用スペース面積の割合	0.0 %	-	- %
			劣化度数	0.7 点	53.8	1.7 点
			クレーム数	4.0 点	43.1	4.4 点
バリアフリー対応率	24.3 %	44.9	43.8 %			
利用状況評価	生徒1人当たり面積の評価が高い。	指標の結果	評価指標	数値	偏差値	平均
			生徒1人当たり面積	15.4 m ² /人	58.6	24.3 m ² /人
			評価値		58.6	
財務評価	生徒1人当たりフルコストの評価が高い。	指標の結果	評価指標	数値	偏差値	平均
			生徒1人当たりフルコスト	640.40 千円	59.6	962.27 千円
			評価値		59.6	
			生徒1人当たり純コスト	430.22 千円	58.6	562.90 千円
			面積1m ² 当たりフルコスト	40.31 千円	48.4	39.37 千円
面積1m ² 当たり純コスト	27.08 千円	41.3	23.57 千円			

レーダーチャート



- ・赤線は偏差値50（平均値）を表している
- ・青線は当該施設の評価を表している

ポートフォリオ



- A:建物評価も高く、利用状況、財務状況も平均値より高い
- B:利用状況、財務状況の評価は高いが、建物状況に課題がある
- C:建物状況の評価は高いが、利用状況、財務状況に課題がある
- D:建物状況、利用状況、財務状況全てに課題がある

備考

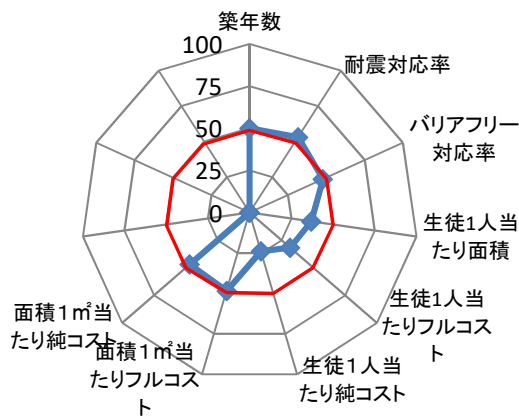
施設コード	8551	施設群/利用用途別分類	学校教育施設 / 中学校(都市部)						
施設名	清水第三中学校	利用圏域別分類	地域施設						
所在地	清水区三光町3番57号	施設の運営形態	直営						
開設年月日	昭和22年4月1日(1947年)	指定管理者							
財産区分	公共用財産	指定管理期間							
国の根拠法令	教育基本法、学校教育法	市の設置条例	静岡市立学校設置条例						
施設概要(設置の経緯や背景、施設の特徴)	学校教育法に基づき、小学校における教育の基礎の上に、心身の発達に応じて、義務教育として行われる普通教育を施すことを目的として設置。	主な利用者	満12歳から15歳の学齢生徒及び教職員						
		施設の写真							
土地情報	土地面積	23,742.00	㎡						
	うち市有面積	23,742.00	㎡						
	うち借地面積	0.00	㎡						
	用途地域	第二種中高層住居専用地域							
	駐車場の設置状況	無	—	台					
建物情報	総延床面積	6,310.00		㎡					
	階数(主たる建物)	地上3階							
	構造(主たる建物)	鉄筋コンクリート造							
	建築年(主たる建物)	昭和40年(1965年)							
	経過年/法定耐用年数	55年		/		47年			
	耐震対応(主たる建物)	Ib							
	建物所有状況								
	貸付面積	0.00		㎡					
	未利用スペース	0.00		㎡					
	利用情報	(区分・単位)	令和2年度		平成31年度				
実績			前年度比(%)	実績	前年度比(%)				
生徒数(人)		162	95.9	169	89.9				
学級数(組)		12	100.0	12	92.3				
生徒1人当たり面積(㎡)		38	104.3	36	111.2				
収入		収入計①(②+③+④)	2	100.0	2	100.0			
		施設使用料・負担金②	0	-	0	-			
		貸付料・目的外使用料③	2	100.0	2	100.0			
		その他収入④	0	-	0	-			
		支出	支出計⑤(⑥+⑦+⑧+⑨)	156,499	103.0	151,973	74.7		
			施設のコスト⑥	13,156	111.3	11,817	103.6		
事業のコスト⑦			0	-	0	-			
人に係るコスト⑧	143,343		102.3	140,156	73.0				
指定管理料⑨	0		-	0	-				
純コスト⑩(⑤-①)	156,497		103.0	151,971	74.7				
減価償却相当額⑪	97,888	99.0	98,895	98.7					
フルコスト⑫(⑩+⑪)	254,385	101.4	250,866	82.6					

施設所管課	教育委員会事務局教育局教育施設課
-------	------------------

施設評価シート

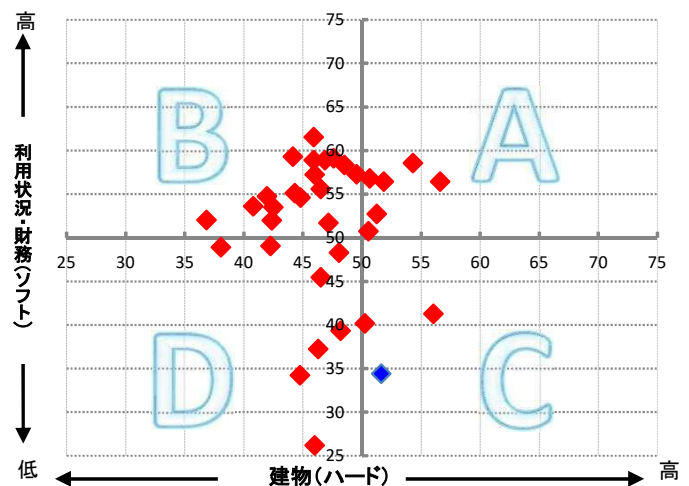
施設コード	8551	利用用途別分類	学校教育施設 / 中学校(都市部)			
施設名	清水第三中学校	利用圏域別分類	地域施設			
一次評価グルーピング		C	ハード：○ ソフト：×			
建物評価の評価値（偏差値）		51.7	ハード：平均点以上			
利用状況評価・財務評価の評価値（偏差値）		34.4	ソフト：平均点未満			
建物評価	築年数の評価がやや高い。 耐震対応率の評価がやや高い。	指標の結果	評価指標	数値	偏差値	平均
			築年数	32.8 年	50.1	33.0 年
			耐震対応	100.0 %	53.2	92.5 %
			評価値		51.7	
			未利用スペース面積の割合	0.0 %	-	- %
			劣化度数	0.0 点	56.5	1.7 点
			クレーム数	4.0 点	43.1	4.4 点
バリアフリー対応率	35.2 %	47.8	43.8 %			
利用状況評価	生徒1人当たり面積の評価が非常に低い。	指標の結果	評価指標	数値	偏差値	平均
			生徒1人当たり面積	37.8 m ² /人	37.0	24.3 m ² /人
			評価値		37.0	
財務評価	生徒1人当たりフルコストの評価が非常に低い。	指標の結果	評価指標	数値	偏差値	平均
			生徒1人当たりフルコスト	1,570.28 千円	31.8	962.27 千円
			評価値		31.8	
			生徒1人当たり純コスト	966.03 千円	23.8	562.90 千円
			面積1m ² 当たりフルコスト	40.32 千円	48.4	39.37 千円
			面積1m ² 当たり純コスト	24.80 千円	47.0	23.57 千円

レーダーチャート



- ・赤線は偏差値50（平均値）を表している
- ・青線は当該施設の評価を表している

ポートフォリオ



- A: 建物評価も高く、利用状況、財務状況も平均値より高い
- B: 利用状況、財務状況の評価は高いが、建物状況に課題がある
- C: 建物状況の評価は高いが、利用状況、財務状況に課題がある
- D: 建物状況、利用状況、財務状況全てに課題がある

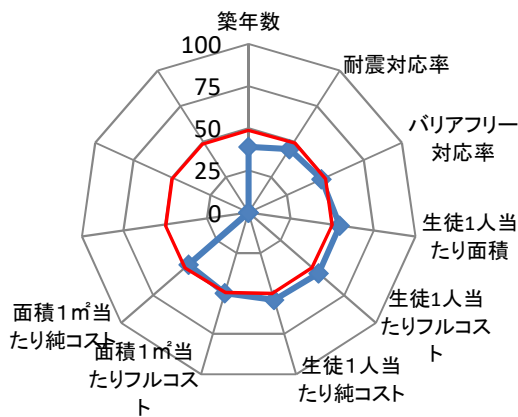
備考

施設コード	8552	施設群/利用用途別分類	学校教育施設 / 中学校(都市部)						
施設名	清水第四中学校	利用圏域別分類	地域施設						
所在地	清水区村松683番地の1	施設の運営形態	直営						
開設年月日	昭和22年4月1日(1947年)	指定管理者							
財産区分	公共用財産	指定管理期間							
国の根拠法令	教育基本法、学校教育法	市の設置条例	静岡市立学校設置条例						
施設概要(設置の経緯や背景、施設の特徴)	学校教育法に基づき、小学校における教育の基礎の上に、心身の発達に応じて、義務教育として行われる普通教育を施すことを目的として設置。	主な利用者	満12歳から15歳の学齢生徒及び教職員						
		施設の写真	 						
土地情報	土地面積	34,164.00	㎡						
	うち市有面積	34,164.00	㎡						
	うち借地面積	0.00	㎡						
	用途地域	第二種住居地域							
	駐車場の設置状況	無	—	台					
建物情報	総延床面積	6,961.62		㎡					
	階数(主たる建物)	地上3階							
	構造(主たる建物)	鉄筋コンクリート造							
	建築年(主たる建物)	昭和47年(1972年)							
	経過年/法定耐用年数	48年		/		47年			
	耐震対応(主たる建物)	Ia							
	建物所有状況	市有物件							
	貸付面積	0.00		㎡					
	未利用スペース	0.00		㎡					
	利用情報	(区分・単位)	令和2年度		平成31年度				
実績			前年度比(%)	実績	前年度比(%)				
生徒数(人)		343	97.2	353	90.5				
学級数(組)		11	100.0	11	91.7				
生徒1人当たり面積(㎡)		20	102.9	19	110.5				
収入		収入計①(②+③+④)	3	100.0	3	100.0			
		施設使用料・負担金②	0	-	0	-			
		貸付料・目的外使用料③	3	100.0	3	100.0			
		その他収入④	0	-	0	-			
		支出	支出計⑤(⑥+⑦+⑧+⑨)	171,971	92.5	185,914	73.9		
			施設のコスト⑥	13,849	111.5	12,426	88.0		
事業のコスト⑦			0	-	0	-			
人に係るコスト⑧	158,122		91.1	173,488	73.0				
指定管理料⑨	0		-	0	-				
純コスト⑩(⑤-①)	171,968		92.5	185,911	73.9				
減価償却相当額⑪	102,378	94.2	108,643	111.2					
フルコスト⑫(⑩+⑪)	274,346	93.1	294,554	84.3					

施設評価シート

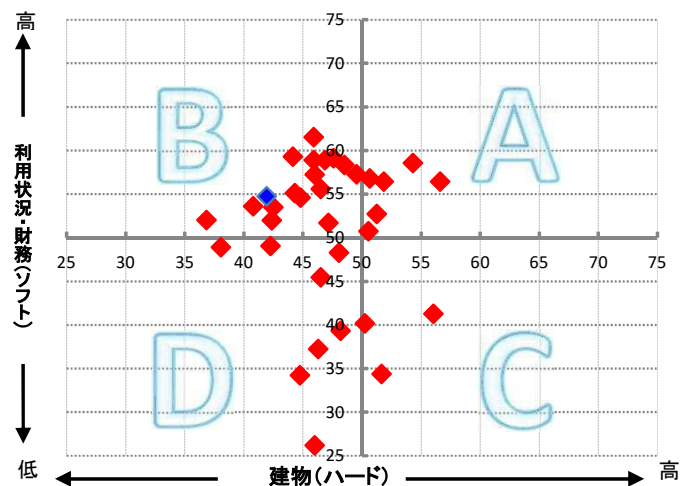
施設コード	8552	利用用途別分類	学校教育施設 / 中学校(都市部)			
施設名	清水第四中学校	利用圏域別分類	地域施設			
一次評価グルーピング		B	ハード：× ソフト：○			
建物評価の評価値（偏差値）		42.0	ハード：平均点未満			
利用状況評価・財務評価の評価値（偏差値）		54.8	ソフト：平均点以上			
建物評価	築年数の評価が非常に低い。 耐震対応率の評価が低い。	指標の結果	評価指標	数値	偏差値	平均
			築年数	49.2 年	39.0	33.0 年
			耐震対応	80.7 %	44.9	92.5 %
			評価値		42.0	
			未利用スペース面積の割合	0.0 %	-	- %
			劣化度数	1.0 点	52.7	1.7 点
			クレーム数	4.0 点	43.1	4.4 点
バリアフリー対応率	34.2 %	47.5	43.8 %			
利用状況評価	生徒1人当たり面積の評価がやや高い。	指標の結果	評価指標	数値	偏差値	平均
			生徒1人当たり面積	19.5 m ² /人	54.6	24.3 m ² /人
			評価値		54.6	
財務評価	生徒1人当たりフルコストの評価がやや高い。	指標の結果	評価指標	数値	偏差値	平均
			生徒1人当たりフルコスト	799.84 千円	54.9	962.27 千円
			評価値		54.9	
			生徒1人当たり純コスト	501.36 千円	54.0	562.90 千円
			面積1m ² 当たりフルコスト	39.41 千円	49.9	39.37 千円
			面積1m ² 当たり純コスト	24.70 千円	47.2	23.57 千円

レーダーチャート



- ・赤線は偏差値50（平均値）を表している
- ・青線は当該施設の評価を表している

ポートフォリオ



- A: 建物評価も高く、利用状況、財務状況も平均値より高い
- B: 利用状況、財務状況の評価は高いが、建物状況に課題がある
- C: 建物状況の評価は高いが、利用状況、財務状況に課題がある
- D: 建物状況、利用状況、財務状況全てに課題がある

備考

施設コード	8553			施設群/利用用途別分類	学校教育施設 / 中学校(都市部)						
施設名	清水第五中学校			利用圏域別分類	地域施設						
所在地	清水区三保1720番地			施設の運営形態	直営						
開設年月日	昭和22年4月1日(1947年)			指定管理者							
財産区分	公共用財産			指定管理期間							
国の根拠法令	教育基本法、学校教育法			市の設置条例	静岡市立学校設置条例						
施設概要(設置の経緯や背景、施設の特徴)	学校教育法に基づき、小学校における教育の基礎の上に、心身の発達に応じて、義務教育として行われる普通教育を施すことを目的として設置。			主な利用者	満12歳から15歳の学齢生徒及び教職員						
				施設の写真	 						
土地情報	土地面積	28,286.00	m ²	災害危険区域等	指定無し						
	うち市有面積	28,286.00	m ²		浸水エリアの場合の浸水深	洪水ハザードマップ	0m				
	うち借地面積	0.00	m ²			南海トラフ巨大地震津波	0m				
	用途地域	第一種低層住居専用地域			防災情報	災害時拠点施設の指定の有無	一次避難地、避難所、津波避難ビル				
	駐車場の設置状況	無	—			台	受入避難者数	屋内	863	人	
建物情報	総延床面積	7,848.00 m ²		収入	(区分・単位)		令和2年度		平成31年度		
	階数(主たる建物)	地上3階			収入計①(②+③+④)	千円	前年度比(%)	千円	前年度比(%)		
	構造(主たる建物)	鉄筋コンクリート造		施設使用料・負担金②		0	-	0	-		
	建築年(主たる建物)	昭和45年(1970年)		貸付料・目的外使用料③	11	100.0	11	100.0			
	経過年/法定耐用年数	50年 / 47年		その他収入④	0	-	0	-			
	耐震対応(主たる建物)	Ia		支出	支出計⑤(⑥+⑦+⑧+⑨)	152,266	122.5	124,336	78.7		
	建物所有状況	市有物件			施設のコスト⑥	12,663	115.0	11,008	96.4		
	貸付面積	0.00 m ²			事業のコスト⑦	0	-	0	-		
未利用スペース	0.00 m ²		人に係るコスト⑧		139,603	123.2	113,328	77.3			
利用情報	(区分・単位)	令和2年度		平成31年度		指定管理料⑨	0		-		
		実績	前年度比(%)	実績	前年度比(%)		純コスト⑩(⑤-①)	152,255	122.5	124,325	78.7
	生徒数(人)	203	94.9	214	100.9		減価償却相当額⑪	101,270	94.1	107,607	89.7
	学級数(組)	9	100.0	9	112.5		フルコスト⑫(⑩+①)	253,525	109.3	231,932	83.5
	生徒1人当たり面積(m ²)	37	105.4	36	99.1						

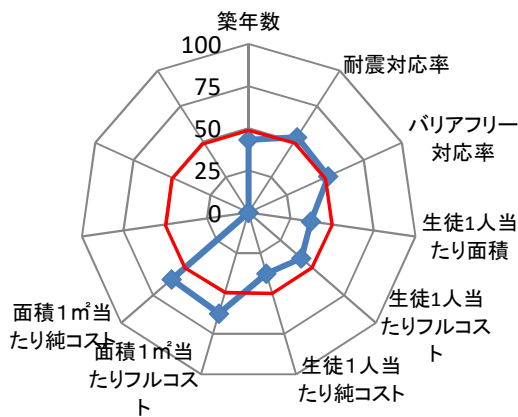
施設所管課

教育委員会事務局教育局教育施設課

施設評価シート

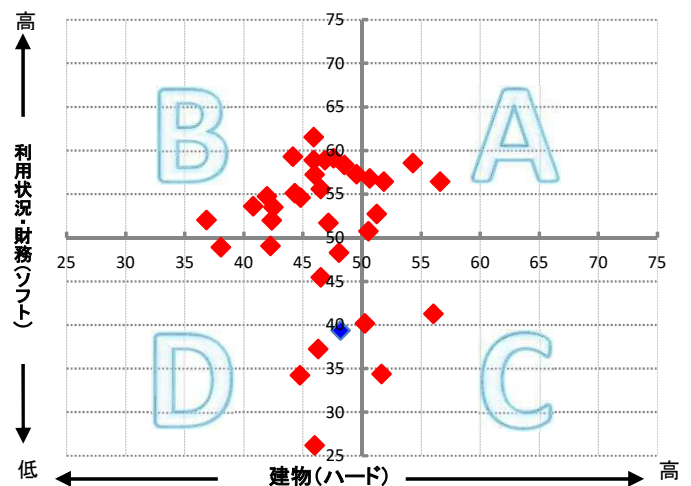
施設コード	8553	利用用途別分類	学校教育施設 / 中学校(都市部)			
施設名	清水第五中学校	利用圏域別分類	地域施設			
一次評価グルーピング		D	ハード：× ソフト：×			
建物評価の評価値（偏差値）		48.2	ハード：平均点未満			
利用状況評価・財務評価の評価値（偏差値）		39.4	ソフト：平均点未満			
建物評価	築年数の評価が低い。 耐震対応率の評価がやや高い。	指標の結果	評価指標	数値	偏差値	平均
			築年数	43.0 年	43.2	33.0 年
			耐震対応	100.0 %	53.2	92.5 %
			評価値		48.2	
			未利用スペース面積の割合	0.0 %	-	- %
			劣化度数	1.8 点	49.6	1.7 点
			クレーム数	4.0 点	43.1	4.4 点
バリアフリー対応率	51.2 %	51.9	43.8 %			
利用状況評価	生徒1人当たり面積の評価が非常に低い。	指標の結果	評価指標	数値	偏差値	平均
			生徒1人当たり面積	37.5 m ² /人	37.3	24.3 m ² /人
			評価値		37.3	
財務評価	生徒1人当たりフルコストの評価が低い。	指標の結果	評価指標	数値	偏差値	平均
			生徒1人当たりフルコスト	1,248.89 千円	41.4	962.27 千円
			評価値		41.4	
			生徒1人当たり純コスト	750.03 千円	37.8	562.90 千円
			面積1m ² 当たりフルコスト	32.25 千円	62.4	39.37 千円
			面積1m ² 当たり純コスト	19.37 千円	60.4	23.57 千円

レーダーチャート



- ・赤線は偏差値50（平均値）を表している
- ・青線は当該施設の評価を表している

ポートフォリオ



- A: 建物評価も高く、利用状況、財務状況も平均値より高い
- B: 利用状況、財務状況の評価は高いが、建物状況に課題がある
- C: 建物状況の評価は高いが、利用状況、財務状況に課題がある
- D: 建物状況、利用状況、財務状況全てに課題がある

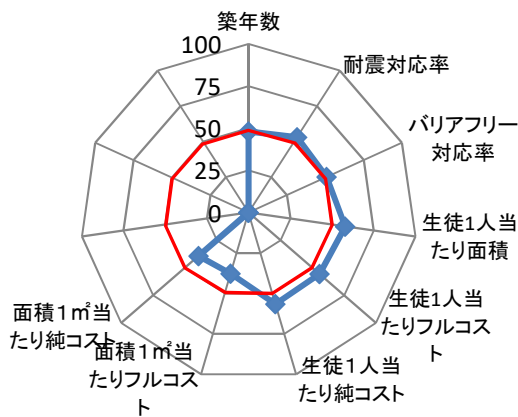
備考

施設コード	8554	施設群/利用用途別分類	学校教育施設 / 中学校(都市部)				
施設名	清水第六中学校	利用圏域別分類	地域施設				
所在地	清水区天王西10番40号	施設の運営形態	直営				
開設年月日	昭和33年4月1日(1958年)	指定管理者					
財産区分	公共用財産	指定管理期間					
国の根拠法令	教育基本法、学校教育法	市の設置条例	静岡市立学校設置条例				
施設概要(設置の経緯や背景、施設の特徴)	学校教育法に基づき、小学校における教育の基礎の上に、心身の発達に応じて、義務教育として行われる普通教育を施すことを目的として設置。	主な利用者	満12歳から15歳の学齢生徒及び教職員				
		施設の写真	 				
土地情報	土地面積	22,526.00	㎡				
	うち市有面積	22,526.00	㎡				
	うち借地面積	0.00	㎡				
	用途地域	第一種中高層住居専用地域					
	駐車場の設置状況	無	—	台			
建物情報	総延床面積	7,671.25		㎡			
	階数(主たる建物)	地上4階					
	構造(主たる建物)	鉄筋コンクリート造					
	建築年(主たる建物)	昭和60年(1985年)					
	経過年/法定耐用年数	35年		/		47年	
	耐震対応(主たる建物)	Ia					
	建物所有状況	市有物件					
	貸付面積	0.00		㎡			
	未利用スペース	0.00		㎡			
	利用情報	(区分・単位)	令和2年度		平成31年度		
実績			前年度比(%)	実績	前年度比(%)		
生徒数(人)		462	100.4	460	93.1		
学級数(組)		6	37.5	16	94.1		
生徒1人当たり面積(㎡)		16	99.6	16	107.4		
収入		収入計①(②+③+④)		78	100.0	78	100.0
		施設使用料・負担金②		0	-	0	-
		貸付料・目的外使用料③		78	100.0	78	101.3
		その他収入④		0	-	0	0.0
		支出計⑤(⑥+⑦+⑧+⑨)		213,946	103.2	207,376	75.5
		施設のコスト⑥		16,943	107.0	15,840	84.8
		事業のコスト⑦		0	-	0	-
		人に係るコスト⑧		197,003	102.9	191,536	74.8
指定管理料⑨		0	-	0	-		
純コスト⑩(⑤-①)		213,868	103.2	207,298	75.4		
減価償却相当額⑪		142,299	98.1	145,101	99.1		
フルコスト⑫(⑩+⑪)		356,167	101.1	352,399	83.7		
災害危険区域等		洪水想定					
浸水エリアの場合の浸水深		洪水ハザードマップ	0~0.5m未満				
災害時拠点施設の指定の有無		南海トラフ巨大地震津波	0m				
受入避難者数		屋内	1052	人			
		屋外	0	人			
(区分・単位)		令和2年度		平成31年度			
		千円	前年度比(%)	千円	前年度比(%)		

施設評価シート

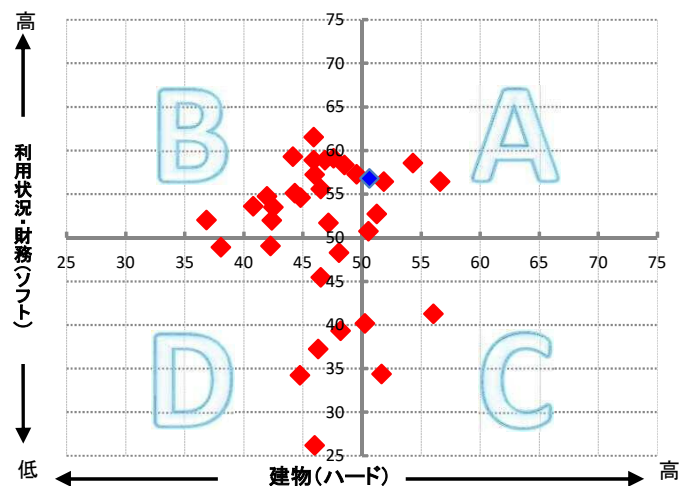
施設コード	8554	利用用途別分類	学校教育施設 / 中学校(都市部)			
施設名	清水第六中学校	利用圏域別分類	地域施設			
一次評価グルーピング		A	ハード：○ ソフト：○			
建物評価の評価値（偏差値）		50.7	ハード：平均点以上			
利用状況評価・財務評価の評価値（偏差値）		56.8	ソフト：平均点以上			
建物評価	築年数の評価がやや低い。 耐震対応率の評価がやや高い。	指標の結果	評価指標	数値	偏差値	平均
			築年数	35.8 年	48.1	33.0 年
			耐震対応	100.0 %	53.2	92.5 %
			評価値		50.7	
			未利用スペース面積の割合	0.0 %	-	- %
			劣化度数	2.1 点	48.5	1.7 点
			クレーム数	4.0 点	43.1	4.4 点
バリアフリー対応率	47.2 %	50.9	43.8 %			
利用状況評価	生徒1人当たり面積の評価が高い。	指標の結果	評価指標	数値	偏差値	平均
			生徒1人当たり面積	16.1 m ² /人	57.9	24.3 m ² /人
			評価値		57.9	
財務評価	生徒1人当たりフルコストの評価が高い。	指標の結果	評価指標	数値	偏差値	平均
			生徒1人当たりフルコスト	770.92 千円	55.7	962.27 千円
			評価値		55.7	
			生徒1人当たり純コスト	462.92 千円	56.5	562.90 千円
			面積1m ² 当たりフルコスト	46.43 千円	37.7	39.37 千円
面積1m ² 当たり純コスト	27.88 千円	39.4	23.57 千円			

レーダーチャート



- ・赤線は偏差値50（平均値）を表している
- ・青線は当該施設の評価を表している

ポートフォリオ



- A:建物評価も高く、利用状況、財務状況も平均値より高い
- B:利用状況、財務状況の評価は高いが、建物状況に課題がある
- C:建物状況の評価は高いが、利用状況、財務状況に課題がある
- D:建物状況、利用状況、財務状況全てに課題がある

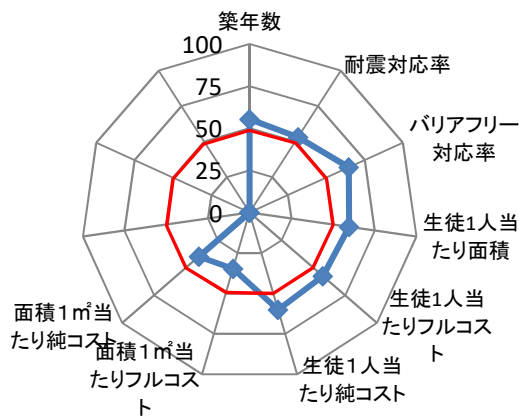
備考

施設コード	8555	施設群/利用用途別分類	学校教育施設 / 中学校(都市部)					
施設名	清水第七中学校	利用圏域別分類	地域施設					
所在地	清水区草薙三丁目9番20号	施設の運営形態	直営					
開設年月日	昭和22年4月1日(1947年)	指定管理者						
財産区分	公共用財産	指定管理期間						
国の根拠法令	教育基本法、学校教育法	市の設置条例	静岡市立学校設置条例					
施設概要(設置の経緯や背景、施設の特徴)	学校教育法に基づき、小学校における教育の基礎の上に、心身の発達に応じて、義務教育として行われる普通教育を施すことを目的として設置。	主な利用者	満12歳から15歳の学齢生徒及び教職員					
		施設の写真	 					
土地情報	土地面積	23,506.00	㎡					
	うち市有面積	23,506.00	㎡					
	うち借地面積	0.00	㎡					
	用途地域	第一種中高層住居専用地域						
	駐車場の設置状況	無	—	台				
建物情報	総延床面積	9,884.59		㎡				
	階数(主たる建物)	地上4階						
	構造(主たる建物)	鉄筋コンクリート造						
	建築年(主たる建物)	平成10年(1998年)						
	経過年/法定耐用年数	22年		/		47年		
	耐震対応(主たる建物)	Ia						
	建物所有状況	市有物件						
	貸付面積	0.00		㎡				
	未利用スペース	0.00		㎡				
	利用情報	(区分・単位)	令和2年度		平成31年度			
実績			前年度比(%)	実績	前年度比(%)			
生徒数(人)		671	99.4	675	96.8			
学級数(組)		22	100.0	22	95.7			
生徒1人当たり面積(㎡)		14	100.6	14	103.3			
収入		収入計①(②+③+④)	14	100.0	14	100.0		
		施設使用料・負担金②	0	-	0	-		
		貸付料・目的外使用料③	14	100.0	14	100.0		
		その他収入④	0	-	0	-		
		支出計⑤(⑥+⑦+⑧+⑨)	273,657	105.0	260,509	76.9		
		施設のコスト⑥	19,254	103.7	18,569	98.6		
事業のコスト⑦		0	-	0	-			
人に係るコスト⑧	254,403	105.2	241,940	75.6				
指定管理料⑨	0	-	0	-				
純コスト⑩(⑤-①)	273,643	105.0	260,495	76.9				
減価償却相当額⑪	202,881	100.2	202,414	100.0				
フルコスト⑫(⑩+⑪)	476,524	102.9	462,909	85.5				

施設評価シート

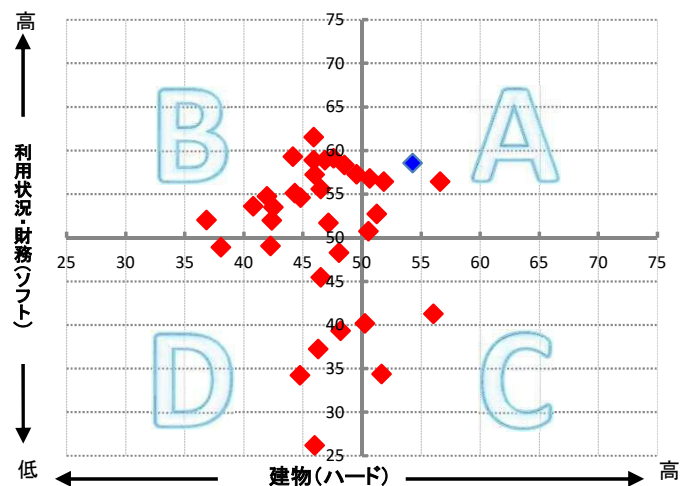
施設コード	8555	利用用途別分類	学校教育施設 / 中学校(都市部)			
施設名	清水第七中学校	利用圏域別分類	地域施設			
一次評価グルーピング		A	ハード：○ ソフト：○			
建物評価の評価値（偏差値）		54.3	ハード：平均点以上			
利用状況評価・財務評価の評価値（偏差値）		58.6	ソフト：平均点以上			
建物評価	築年数の評価が高い。 耐震対応率の評価がやや高い。	指標の結果	評価指標	数値	偏差値	平均
			築年数	25.0 年	55.4	33.0 年
			耐震対応	100.0 %	53.2	92.5 %
			評価値		54.3	
			未利用スペース面積の割合	0.0 %	-	- %
			劣化度数	0.3 点	55.4	1.7 点
			クレーム数	4.0 点	43.1	4.4 点
バリアフリー対応率	100.0 %	64.6	43.8 %			
利用状況評価	生徒1人当たり面積の評価が高い。	指標の結果	評価指標	数値	偏差値	平均
			生徒1人当たり面積	14.3 m ² /人	59.6	24.3 m ² /人
			評価値		59.6	
財務評価	生徒1人当たりフルコストの評価が高い。	指標の結果	評価指標	数値	偏差値	平均
			生徒1人当たりフルコスト	710.17 千円	57.5	962.27 千円
			評価値		57.5	
			生徒1人当たり純コスト	407.81 千円	60.1	562.90 千円
			面積1m ² 当たりフルコスト	48.21 千円	34.7	39.37 千円
			面積1m ² 当たり純コスト	27.68 千円	39.9	23.57 千円

レーダーチャート



- ・赤線は偏差値50（平均値）を表している
- ・青線は当該施設の評価を表している

ポートフォリオ



- A: 建物評価も高く、利用状況、財務状況も平均値より高い
- B: 利用状況、財務状況の評価は高いが、建物状況に課題がある
- C: 建物状況の評価は高いが、利用状況、財務状況に課題がある
- D: 建物状況、利用状況、財務状況全てに課題がある

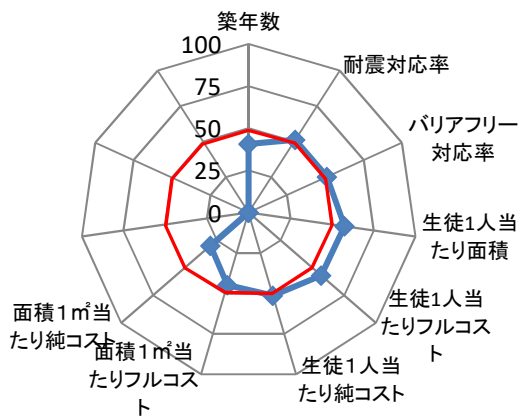
備考

施設コード	8557	施設群/利用用途別分類	学校教育施設 / 中学校(都市部)					
施設名	清水第八中学校	利用圏域別分類	地域施設					
所在地	清水区追分四丁目2429	施設の運営形態	直営					
開設年月日	昭和36年4月1日(1961年)	指定管理者						
財産区分	公共用財産	指定管理期間						
国の根拠法令	教育基本法、学校教育法	市の設置条例	静岡市立学校設置条例					
施設概要(設置の経緯や背景、施設の特徴)	学校教育法に基づき、小学校における教育の基礎の上に、心身の発達に応じて、義務教育として行われる普通教育を施すことを目的として設置。	主な利用者	満12歳から15歳の学齢生徒及び教職員					
		施設の写真	 					
土地情報	土地面積	20,651.00	㎡					
	うち市有面積	20,651.00	㎡					
	うち借地面積	0.00	㎡					
	用途地域	第一種住居地域						
	駐車場の設置状況	無	—	台				
建物情報	総延床面積	6,521.06		㎡				
	階数(主たる建物)	地上4階						
	構造(主たる建物)	鉄筋コンクリート造						
	建築年(主たる建物)	昭和62年(1987年)						
	経過年/法定耐用年数	33年 / 47年						
	耐震対応(主たる建物)	Ia						
	建物所有状況	市有物件						
	貸付面積	0.00		㎡				
	未利用スペース	0.00		㎡				
	利用情報	(区分・単位)	令和2年度		平成31年度			
実績			前年度比(%)	実績	前年度比(%)			
生徒数(人)		380	94.1	404	107.7			
学級数(組)		15	100.0	15	100.0			
生徒1人当たり面積(㎡)		16	106.3	16	92.8			
収入		収入計①(②+③+④)	25	89.3	28	100.0		
		施設使用料・負担金②	0	-	0	-		
		貸付料・目的外使用料③	25	89.3	28	100.0		
		その他収入④	0	-	0	-		
		支出計⑤(⑥+⑦+⑧+⑨)	206,581	110.5	186,961	76.0		
		施設のコスト⑥	15,318	118.0	12,985	75.4		
事業のコスト⑦		0	-	0	-			
人に係るコスト⑧	191,263	109.9	173,976	76.0				
指定管理料⑨	0	-	0	-				
純コスト⑩(⑤-①)	206,556	110.5	186,933	75.9				
減価償却相当額⑪	69,857	98.0	71,295	97.3				
フルコスト⑫(⑩+⑪)	276,413	107.0	258,228	80.8				

施設評価シート

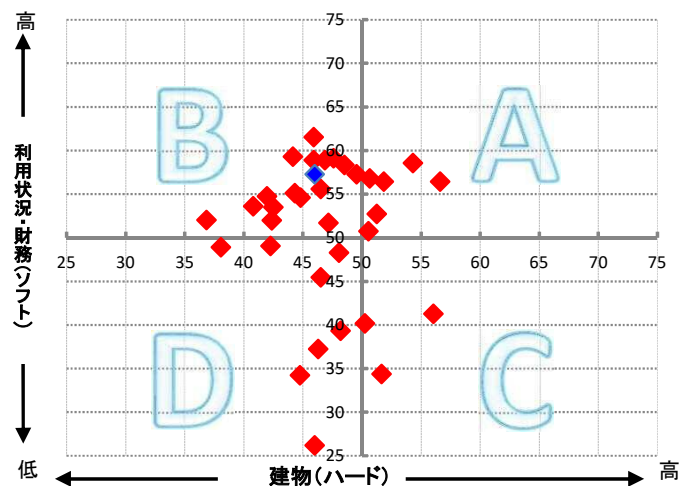
施設コード	8557	利用用途別分類	学校教育施設 / 中学校(都市部)			
施設名	清水第八中学校	利用圏域別分類	地域施設			
一次評価グルーピング		B	ハード：× ソフト：○			
建物評価の評価値（偏差値）		46.0	ハード：平均点未満			
利用状況評価・財務評価の評価値（偏差値）		57.3	ソフト：平均点以上			
建物評価	築年数の評価が低い。 耐震対応率の評価がやや高い。	指標の結果	評価指標	数値	偏差値	平均
			築年数	46.7 年	40.7	33.0 年
			耐震対応	95.6 %	51.3	92.5 %
			評価値		46.0	
			未利用スペース面積の割合	0.0 %	-	- %
			劣化度数	0.2 点	55.8	1.7 点
			クレーム数	4.0 点	43.1	4.4 点
バリアフリー対応率	47.6 %	51.0	43.8 %			
利用状況評価	生徒1人当たり面積の評価が高い。	指標の結果	評価指標	数値	偏差値	平均
			生徒1人当たり面積	16.5 m ² /人	57.5	24.3 m ² /人
			評価値		57.5	
財務評価	生徒1人当たりフルコストの評価が高い。	指標の結果	評価指標	数値	偏差値	平均
			生徒1人当たりフルコスト	727.40 千円	57.0	962.27 千円
			評価値		57.0	
			生徒1人当たり純コスト	543.57 千円	51.3	562.90 千円
			面積1m ² 当たりフルコスト	42.39 千円	44.8	39.37 千円
			面積1m ² 当たり純コスト	31.68 千円	30.0	23.57 千円

レーダーチャート



- ・赤線は偏差値50（平均値）を表している
- ・青線は当該施設の評価を表している

ポートフォリオ



- A:建物評価も高く、利用状況、財務状況も平均値より高い
- B:利用状況、財務状況の評価は高いが、建物状況に課題がある
- C:建物状況の評価は高いが、利用状況、財務状況に課題がある
- D:建物状況、利用状況、財務状況全てに課題がある

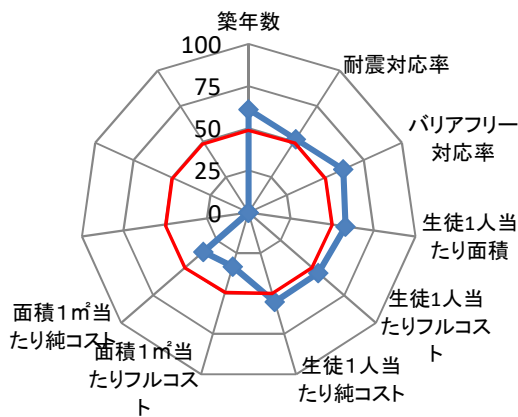
備考

施設コード	8558	施設群/利用用途別分類	学校教育施設 / 中学校(都市部)					
施設名	清水飯田中学校	利用圏域別分類	地域施設					
所在地	清水区山原112番地の1	施設の運営形態	直営					
開設年月日	昭和56年4月1日(1981年)	指定管理者						
財産区分	公共用財産	指定管理期間						
国の根拠法令	教育基本法、学校教育法	市の設置条例	静岡市立学校設置条例					
施設概要(設置の経緯や背景、施設の特徴)	学校教育法に基づき、小学校における教育の基礎の上に、心身の発達に応じて、義務教育として行われる普通教育を施すことを目的として設置。	主な利用者	満12歳から15歳の学齢生徒及び教職員					
		施設の写真	 					
土地情報	土地面積	37,773.00	㎡					
	うち市有面積	37,603.00	㎡					
	うち借地面積	170.00	㎡					
	用途地域	第一種中高層住居専用地域						
駐車場の設置状況	無	—	台					
建物情報	総延床面積	7,930.38		㎡				
	階数(主たる建物)	地上3階						
	構造(主たる建物)	鉄筋コンクリート造						
	建築年(主たる建物)	平成22年(2010年)						
	経過年/法定耐用年数	10年		/		47年		
	耐震対応(主たる建物)	Ia						
	建物所有状況	市有物件						
	貸付面積	0.00		㎡				
	未利用スペース	0.00		㎡				
	利用情報	(区分・単位)	令和2年度		平成31年度			
実績			前年度比(%)	実績	前年度比(%)			
生徒数(人)		484	98.8	490	98.0			
学級数(組)		18	105.9	17	100.0			
生徒1人当たり面積(㎡)		16	101.2	16	102.0			
収入		収入計①(②+③+④)	9	100.0	9	100.0		
		施設使用料・負担金②	0	-	0	-		
		貸付料・目的外使用料③	9	100.0	9	100.0		
		その他収入④	0	-	0	-		
		支出	支出計⑤(⑥+⑦+⑧+⑨)	233,645	110.8	210,939	75.9	
	施設のコスト⑥		18,123	108.9	16,639	105.1		
事業のコスト⑦	0		-	0	-			
人に係るコスト⑧	215,522		110.9	194,300	74.1			
指定管理料⑨	0		-	0	-			
	純コスト⑩(⑤-①)	233,636	110.8	210,930	75.9			
	減価償却相当額⑪	154,934	99.8	155,307	99.6			
	フルコスト⑫(⑩+⑪)	388,570	106.1	366,237	84.4			

施設評価シート

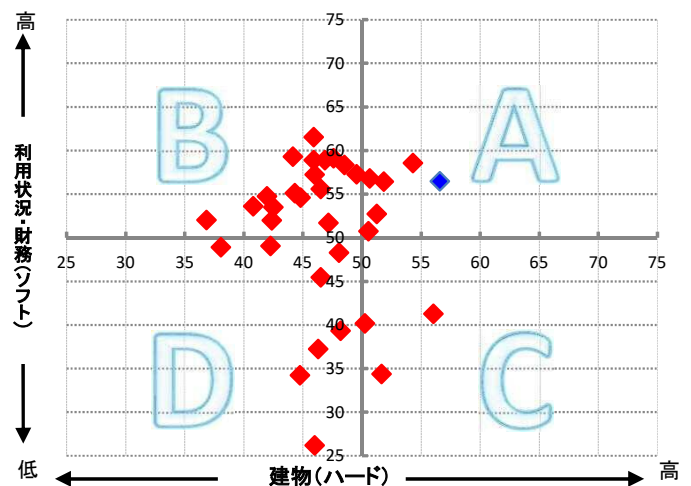
施設コード	8558	利用用途別分類	学校教育施設 / 中学校(都市部)			
施設名	清水飯田中学校	利用圏域別分類	地域施設			
一次評価グルーピング		A	ハード：○ ソフト：○			
建物評価の評価値（偏差値）		56.6	ハード：平均点以上			
利用状況評価・財務評価の評価値（偏差値）		56.5	ソフト：平均点以上			
建物評価	築年数の評価が非常に高い。 耐震対応率の評価がやや高い。	指標の結果	評価指標	数値	偏差値	平均
			築年数	16.3 年	61.3	33.0 年
			耐震対応	97.0 %	51.9	92.5 %
			評価値		56.6	
			未利用スペース面積の割合	0.0 %	-	- %
			劣化度数	1.3 点	51.5	1.7 点
			クレーム数	4.0 点	43.1	4.4 点
バリアフリー対応率	89.3 %	61.8	43.8 %			
利用状況評価	生徒1人当たり面積の評価が高い。	指標の結果	評価指標	数値	偏差値	平均
			生徒1人当たり面積	15.9 m ² /人	58.1	24.3 m ² /人
			評価値		58.1	
財務評価	生徒1人当たりフルコストの評価がやや高い。	指標の結果	評価指標	数値	偏差値	平均
			生徒1人当たりフルコスト	802.83 千円	54.8	962.27 千円
			評価値		54.8	
			生徒1人当たり純コスト	482.72 千円	55.2	562.90 千円
			面積1m ² 当たりフルコスト	49.00 千円	33.3	39.37 千円
			面積1m ² 当たり純コスト	29.46 千円	35.5	23.57 千円

レーダーチャート



- ・赤線は偏差値50（平均値）を表している
- ・青線は当該施設の評価を表している

ポートフォリオ



- A: 建物評価も高く、利用状況、財務状況も平均値より高い
- B: 利用状況、財務状況の評価は高いが、建物状況に課題がある
- C: 建物状況の評価は高いが、利用状況、財務状況に課題がある
- D: 建物状況、利用状況、財務状況全てに課題がある

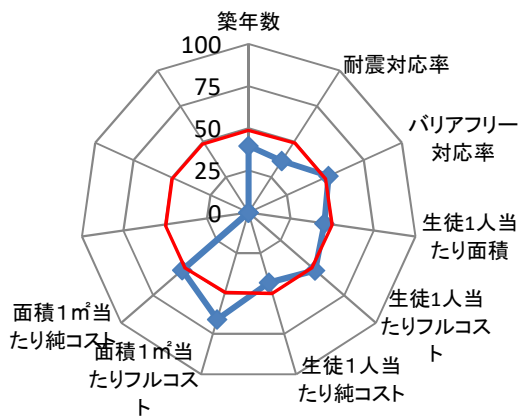
備考

施設コード	8559	施設群/利用用途別分類	学校教育施設 / 中学校(都市部)							
施設名	清水袖師中学校	利用圏域別分類	地域施設							
所在地	清水区西久保125番地の1	施設の運営形態	直営							
開設年月日	昭和22年4月22日(1947年)	指定管理者								
財産区分	公共用財産	指定管理期間								
国の根拠法令	教育基本法、学校教育法	市の設置条例	静岡市立学校設置条例							
施設概要(設置の経緯や背景、施設の特徴)	学校教育法に基づき、小学校における教育の基礎の上に、心身の発達に応じて、義務教育として行われる普通教育を施すことを目的として設置。	主な利用者	満12歳から15歳の学齢生徒及び教職員							
		施設の写真								
土地情報	土地面積	16,247.00	㎡							
	うち市有面積	16,247.00	㎡							
	うち借地面積	0.00	㎡							
	用途地域	第一種住居地域								
	駐車場の設置状況	無	—	台						
建物情報	総延床面積	7,021.78 ㎡								
	階数(主たる建物)	地上4階								
	構造(主たる建物)	鉄筋コンクリート造								
	建築年(主たる建物)	昭和35年(1960年)								
	経過年/法定耐用年数	60年 / 47年								
	耐震対応(主たる建物)	Ia								
	建物所有状況	市有物件								
	貸付面積	0.00 ㎡								
	未利用スペース	0.00 ㎡								
利用情報	(区分・単位)	令和2年度		平成31年度		収入計①(②+③+④)	9	100.0	9	100.0
		実績	前年度比(%)	実績	前年度比(%)		施設使用料・負担金②	0	-	0
	生徒数(人)	239	96.8	247	88.8	貸付料・目的外使用料③	9	100.0	9	100.0
	学級数(組)	10	100.0	10	90.9	その他収入④	0	-	0	-
	生徒1人当たり面積(㎡)	29	103.3	28	112.6	支出計⑤(⑥+⑦+⑧+⑨)	159,540	113.3	140,860	72.9
						施設のコスト⑥	12,354	100.9	12,248	105.7
						事業のコスト⑦	0	-	0	-
						人に係るコスト⑧	147,186	114.4	128,612	70.8
						指定管理料⑨	0	-	0	-
						純コスト⑩(⑤-①)	159,531	113.3	140,851	72.9
						減価償却相当額⑪	52,034	95.9	54,235	95.0
						フルコスト⑫(⑩+⑪)	211,565	108.4	195,086	77.9

施設評価シート

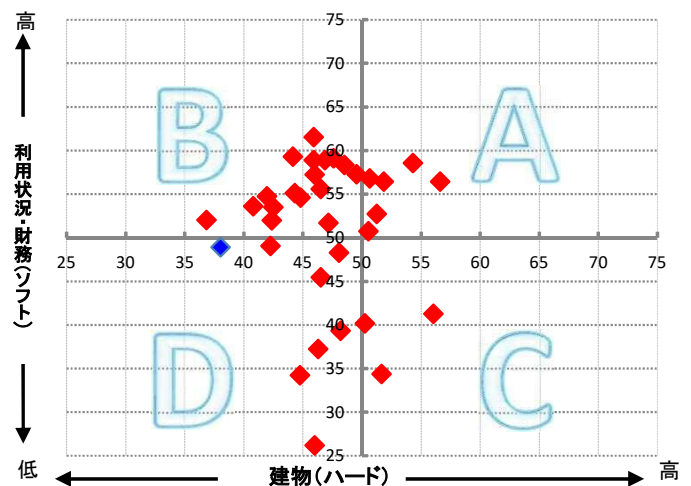
施設コード	8559	利用用途別分類	学校教育施設 / 中学校(都市部)			
施設名	清水袖師中学校	利用圏域別分類	地域施設			
一次評価グルーピング		D	ハード：× ソフト：×			
建物評価の評価値（偏差値）		38.1	ハード：平均点未満			
利用状況評価・財務評価の評価値（偏差値）		48.9	ソフト：平均点未満			
建物評価	築年数の評価が非常に低い。 耐震対応率の評価が非常に低い。	指標の結果	評価指標	数値	偏差値	平均
			築年数	48.3 年	39.6	33.0 年
			耐震対応	60.9 %	36.5	92.5 %
			評価値		38.1	
			未利用スペース面積の割合	0.0 %	-	- %
			劣化度数	1.7 点	50.0	1.7 点
			クレーム数	4.0 点	43.1	4.4 点
バリアフリー対応率	51.9 %	52.1	43.8 %			
利用状況評価	生徒1人当たり面積の評価がやや低い。	指標の結果	評価指標	数値	偏差値	平均
			生徒1人当たり面積	28.9 m ² /人	45.5	24.3 m ² /人
			評価値		45.5	
財務評価	生徒1人当たりフルコストの評価がやや高い。	指標の結果	評価指標	数値	偏差値	平均
			生徒1人当たりフルコスト	885.21 千円	52.3	962.27 千円
			評価値		52.3	
			生徒1人当たり純コスト	667.49 千円	43.2	562.90 千円
			面積1m ² 当たりフルコスト	30.13 千円	66.1	39.37 千円
			面積1m ² 当たり純コスト	22.72 千円	52.1	23.57 千円

レーダーチャート



- ・赤線は偏差値50（平均値）を表している
- ・青線は当該施設の評価を表している

ポートフォリオ



- A: 建物評価も高く、利用状況、財務状況も平均値より高い
- B: 利用状況、財務状況の評価は高いが、建物状況に課題がある
- C: 建物状況の評価は高いが、利用状況、財務状況に課題がある
- D: 建物状況、利用状況、財務状況全てに課題がある

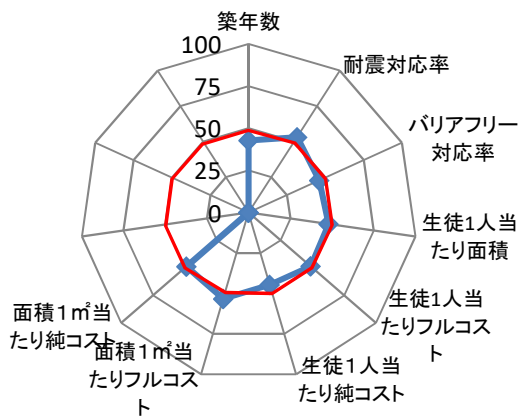
備考

施設コード	8560	施設群/利用用途別分類	学校教育施設 / 中学校(都市部)					
施設名	清水庵原中学校	利用圏域別分類	地域施設					
所在地	清水区庵原245番地	施設の運営形態	直営					
開設年月日	昭和22年4月1日(1947年)	指定管理者						
財産区分	公共用財産	指定管理期間						
国の根拠法令	教育基本法、学校教育法	市の設置条例	静岡市立学校設置条例					
施設概要(設置の経緯や背景、施設の特徴)	学校教育法に基づき、小学校における教育の基礎の上に、心身の発達に応じて、義務教育として行われる普通教育を施すことを目的として設置。	主な利用者	満12歳から15歳の学齢生徒及び教職員					
		施設の写真	 					
土地情報	土地面積	15,853.00	㎡					
	うち市有面積	15,853.00	㎡					
	うち借地面積	0.00	㎡					
	用途地域	その他						
	駐車場の設置状況	無	—	台				
建物情報	総延床面積	6,122.42		㎡				
	階数(主たる建物)	地上3階						
	構造(主たる建物)	鉄筋コンクリート造						
	建築年(主たる建物)	昭和29年(1954年)						
	経過年/法定耐用年数	66年 / 47年						
	耐震対応(主たる建物)	Ib						
	建物所有状況	市有物件						
	貸付面積	0.00		㎡				
	未利用スペース	0.00		㎡				
	利用情報	(区分・単位)	令和2年度		平成31年度			
実績			前年度比(%)	実績	前年度比(%)			
生徒数(人)		228	98.3	232	108.4			
学級数(組)		9	112.5	8	114.3			
生徒1人当たり面積(㎡)		26	101.8	26	92.2			
収入		収入計①(②+③+④)	0		0			
		施設使用料・負担金②	0	-	0	-		
		貸付料・目的外使用料③	0	-	0	-		
		その他収入④	0	-	0	-		
		支出	支出計⑤(⑥+⑦+⑧+⑨)	147,210	113.1	130,159	74.7	
			施設のコスト⑥	12,048	111.4	10,815	97.0	
事業のコスト⑦			0	-	0	-		
人に係るコスト⑧	135,162		113.3	119,344	73.2			
指定管理料⑨	0		-	0	-			
純コスト⑩(⑤-①)	147,210		113.1	130,159	74.7			
減価償却相当額⑪	82,147	98.6	83,341	96.6				
フルコスト⑫(⑩+⑪)	229,357	107.4	213,500	82.0				

施設評価シート

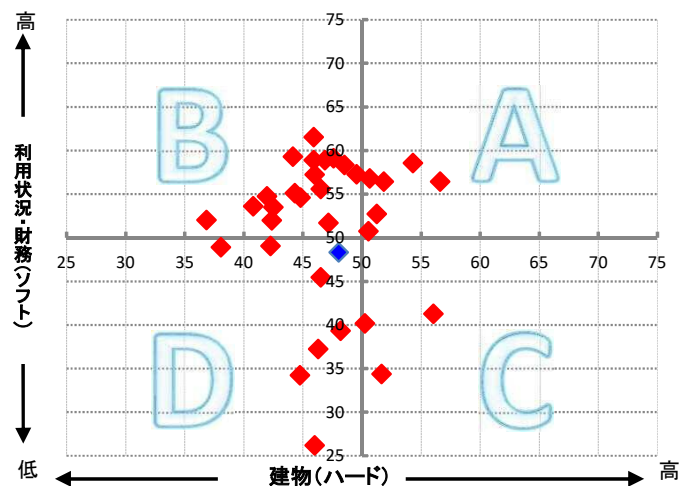
施設コード	8560	利用用途別分類	学校教育施設 / 中学校(都市部)			
施設名	清水庵原中学校	利用圏域別分類	地域施設			
一次評価グルーピング		D	ハード：× ソフト：×			
建物評価の評価値（偏差値）		48.1	ハード：平均点未満			
利用状況評価・財務評価の評価値（偏差値）		48.3	ソフト：平均点未満			
建物評価	築年数の評価が低い。 耐震対応率の評価がやや高い。	指標の結果	評価指標	数値	偏差値	平均
			築年数	43.5 年	42.9	33.0 年
			耐震対応	100.0 %	53.2	92.5 %
			評価値		48.1	
			未利用スペース面積の割合	0.0 %	-	- %
			劣化度数	0.8 点	53.5	1.7 点
			クレーム数	4.0 点	43.1	4.4 点
バリアフリー対応率	28.6 %	46.0	43.8 %			
利用状況評価	生徒1人当たり面積の評価がやや低い。	指標の結果	評価指標	数値	偏差値	平均
			生徒1人当たり面積	26.5 m ² /人	47.9	24.3 m ² /人
			評価値		47.9	
財務評価	生徒1人当たりフルコストの評価がやや低い。	指標の結果	評価指標	数値	偏差値	平均
			生徒1人当たりフルコスト	1,005.95 千円	48.7	962.27 千円
			評価値		48.7	
			生徒1人当たり純コスト	645.66 千円	44.6	562.90 千円
			面積1m ² 当たりフルコスト	37.46 千円	53.3	39.37 千円
			面積1m ² 当たり純コスト	24.04 千円	48.8	23.57 千円

レーダーチャート




- ・赤線は偏差値50（平均値）を表している
- ・青線は当該施設の評価を表している

ポートフォリオ



- A: 建物評価も高く、利用状況、財務状況も平均値より高い
- B: 利用状況、財務状況の評価は高いが、建物状況に課題がある
- C: 建物状況の評価は高いが、利用状況、財務状況に課題がある
- D: 建物状況、利用状況、財務状況全てに課題がある

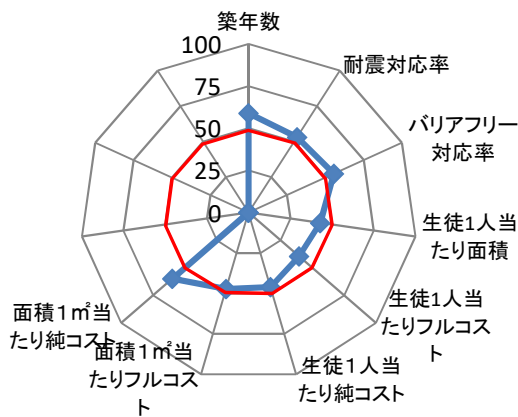
備考

施設コード	8561	施設群/利用用途別分類	学校教育施設 / 中学校(都市部)								
施設名	清水興津中学校	利用圏域別分類	地域施設								
所在地	清水区興津中町1478番地の10	施設の運営形態	直営								
開設年月日	昭和22年5月1日(1947年)	指定管理者									
財産区分	公共用財産	指定管理期間									
国の根拠法令	教育基本法、学校教育法	市の設置条例	静岡市立学校設置条例								
施設概要(設置の経緯や背景、施設の特徴)	学校教育法に基づき、小学校における教育の基礎の上に、心身の発達に応じて、義務教育として行われる普通教育を施すことを目的として設置。	主な利用者	満12歳から15歳の学齢生徒及び教職員								
		施設の写真	 								
土地情報	土地面積	22,314.00	㎡								
	うち市有面積	22,314.00	㎡								
	うち借地面積	0.00	㎡								
	用途地域	第一種住居地域									
	駐車場の設置状況	無	—	台							
建物情報	総延床面積	8,188.00 ㎡									
	階数(主たる建物)	地上4階									
	構造(主たる建物)	鉄筋コンクリート造									
	建築年(主たる建物)	平成11年(1999年)									
	経過年/法定耐用年数	21年 / 47年									
	耐震対応(主たる建物)	Ia									
	建物所有状況	市有物件									
	貸付面積	0.00 ㎡									
	未利用スペース	0.00 ㎡									
利用情報	(区分・単位)	令和2年度		平成31年度		災害危険区域等	急傾斜地危険				
		実績	前年度比(%)	実績	前年度比(%)		浸水エリアの場合の浸水深	洪水ハザードマップ	0m		
	生徒数(人)	257	97.0	265	101.1	災害時拠点施設の指定の有無	南海トラフ巨大地震津波	0m			
	学級数(組)	11	100.0	11	100.0	受入避難者数	一次避難地、避難所、津波避難ビル、救護				
	生徒1人当たり面積(㎡)	32	103.1	31	98.9		屋内	497人			
							屋外	0人			
						(区分・単位)	令和2年度		平成31年度		
						収入	千円	前年度比(%)	千円	前年度比(%)	
							収入計①(②+③+④)	6	100.0	6	100.0
							施設使用料・負担金②	0	-	0	-
							貸付料・目的外使用料③	6	100.0	6	100.0
						支出	その他収入④	0	-	0	-
							支出計⑤(⑥+⑦+⑧+⑨)	160,309	102.3	156,758	78.3
							施設のコスト⑥	13,667	106.3	12,862	102.2
							事業のコスト⑦	0	-	0	-
						人に係るコスト⑧	146,642	101.9	143,896	76.6	
						指定管理料⑨	0	-	0	-	
						純コスト⑩(⑤-①)	160,303	102.3	156,752	78.3	
						減価償却相当額⑪	175,418	100.0	175,418	100.0	
						フルコスト⑫(⑩+⑪)	335,721	101.1	332,170	88.4	

施設評価シート

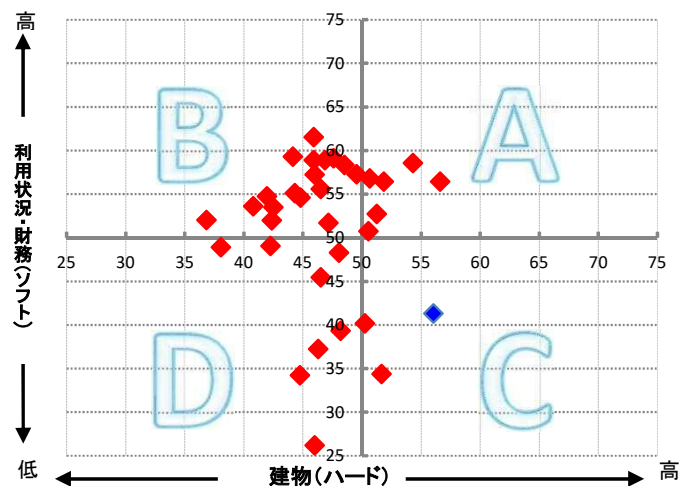
施設コード	8561	利用用途別分類	学校教育施設 / 中学校(都市部)			
施設名	清水興津中学校	利用圏域別分類	地域施設			
一次評価グルーピング		C	ハード：○ ソフト：×			
建物評価の評価値（偏差値）		56.1	ハード：平均点以上			
利用状況評価・財務評価の評価値（偏差値）		41.3	ソフト：平均点未満			
建物評価	築年数の評価が高い。 耐震対応率の評価がやや高い。	指標の結果	評価指標	数値	偏差値	平均
			築年数	19.8 年	58.9	33.0 年
			耐震対応	100.0 %	53.2	92.5 %
			評価値		56.1	
			未利用スペース面積の割合	0.0 %	-	- %
			劣化度数	0.9 点	53.1	1.7 点
			クレーム数	4.0 点	43.1	4.4 点
バリアフリー対応率	65.3 %	55.6	43.8 %			
利用状況評価	生徒1人当たり面積の評価が低い。	指標の結果	評価指標	数値	偏差値	平均
			生徒1人当たり面積	31.7 m ² /人	42.9	24.3 m ² /人
			評価値		42.9	
財務評価	生徒1人当たりフルコストの評価が非常に低い。	指標の結果	評価指標	数値	偏差値	平均
			生徒1人当たりフルコスト	1,306.31 千円	39.7	962.27 千円
			評価値		39.7	
			生徒1人当たり純コスト	623.75 千円	46.0	562.90 千円
			面積1m ² 当たりフルコスト	41.00 千円	47.2	39.37 千円
			面積1m ² 当たり純コスト	19.58 千円	59.8	23.57 千円

レーダーチャート



- ・赤線は偏差値50（平均値）を表している
- ・青線は当該施設の評価を表している

ポートフォリオ



- A:建物評価も高く、利用状況、財務状況も平均値より高い
- B:利用状況、財務状況の評価は高いが、建物状況に課題がある
- C:建物状況の評価は高いが、利用状況、財務状況に課題がある
- D:建物状況、利用状況、財務状況全てに課題がある

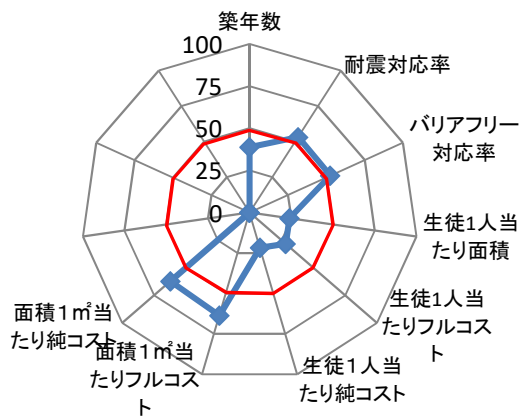
備考

施設コード	8562	施設群/利用用途別分類	学校教育施設 / 中学校(都市部)				
施設名	清水小島中学校	利用圏域別分類	地域施設				
所在地	清水区但沼町271番地	施設の運営形態	直営				
開設年月日	昭和22年5月1日(1947年)	指定管理者					
財産区分	公共用財産	指定管理期間					
国の根拠法令	教育基本法、学校教育法	市の設置条例	静岡市立学校設置条例				
施設概要(設置の経緯や背景、施設の特徴)	学校教育法に基づき、小学校における教育の基礎の上に、心身の発達に応じて、義務教育として行われる普通教育を施すことを目的として設置。	主な利用者	満12歳から15歳の学齢生徒及び教職員				
		施設の写真	 				
土地情報	土地面積	13,035.00	㎡				
	うち市有面積	13,035.00	㎡				
	うち借地面積	0.00	㎡				
	用途地域	その他					
駐車場の設置状況	無	—	台				
建物情報	総延床面積	4,877.00		㎡			
	階数(主たる建物)	地上3階					
	構造(主たる建物)	鉄筋コンクリート造					
	建築年(主たる建物)	昭和37年(1962年)					
	経過年/法定耐用年数	58年		/		47年	
	耐震対応(主たる建物)	Ia					
	建物所有状況	市有物件					
	貸付面積	30.00		㎡			
	未利用スペース	0.00		㎡			
				災害危険区域等	急傾斜地危険		
			浸水エリアの場合の浸水深	洪水ハザードマップ	0m		
			災害時拠点施設の指定の有無	南海トラフ巨大地震津波	0m		
			受入避難者数	屋内	576	人	
				屋外	0	人	
			(区分・単位)	令和2年度		平成31年度	
				千円	前年度比(%)	千円	前年度比(%)
			収入計①(②+③+④)	56	98.2	57	98.3
			施設使用料・負担金②	0	-	0	-
			貸付料・目的外使用料③	56	98.2	57	98.3
			その他収入④	0	-	0	-
			支出計⑤(⑥+⑦+⑧+⑨)	90,846	96.3	94,380	74.9
			施設のコスト⑥	8,643	109.7	7,880	96.9
			事業のコスト⑦	0	-	0	-
			人に係るコスト⑧	82,203	95.0	86,500	73.4
			指定管理料⑨	0	-	0	-
			純コスト⑩(⑤-①)	90,790	96.3	94,323	74.9
			減価償却相当額⑪	62,723	119.7	52,402	98.3
			フルコスト⑫(⑩+⑪)	153,513	104.6	146,725	81.8
利用情報	(区分・単位)	令和2年度		平成31年度			
		実績	前年度比(%)	実績	前年度比(%)		
	生徒数(人)	91	89.2	102	107.4		
	学級数(組)	3	75.0	4	100.0		
生徒1人当たり面積(㎡)	51	112.1	46	93.1			

施設評価シート

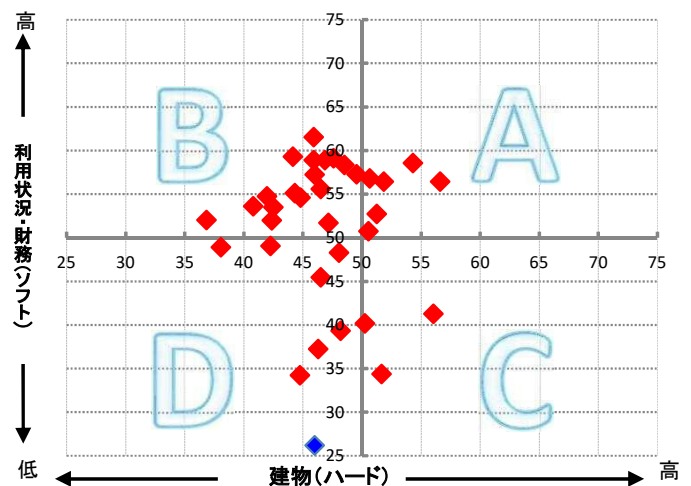
施設コード	8562	利用用途別分類	学校教育施設 / 中学校(都市部)			
施設名	清水小島中学校	利用圏域別分類	地域施設			
一次評価グルーピング		D	ハード：× ソフト：×			
建物評価の評価値（偏差値）		46.0	ハード：平均点未満			
利用状況評価・財務評価の評価値（偏差値）		26.2	ソフト：平均点未満			
建物評価	築年数の評価が非常に低い。 耐震対応率の評価がやや高い。	指標の結果	評価指標	数値	偏差値	平均
			築年数	49.5 年	38.8	33.0 年
			耐震対応	100.0 %	53.2	92.5 %
			評価値		46.0	
			未利用スペース面積の割合	0.0 %	-	- %
			劣化度数	1.2 点	51.9	1.7 点
			クレーム数	4.0 点	43.1	4.4 点
バリアフリー対応率	53.9 %	52.6	43.8 %			
利用状況評価	生徒1人当たり面積の評価が非常に低い。	指標の結果	評価指標	数値	偏差値	平均
			生徒1人当たり面積	51.3 m ² /人	24.0	24.3 m ² /人
			評価値		24.0	
財務評価	生徒1人当たりフルコストの評価が非常に低い。	指標の結果	評価指標	数値	偏差値	平均
			生徒1人当たりフルコスト	1,686.96 千円	28.4	962.27 千円
			評価値		28.4	
			生徒1人当たり純コスト	997.69 千円	21.7	562.90 千円
			面積1m ² 当たりフルコスト	31.48 千円	63.7	39.37 千円
			面積1m ² 当たり純コスト	18.62 千円	62.2	23.57 千円

レーダーチャート



- ・赤線は偏差値50（平均値）を表している
- ・青線は当該施設の評価を表している

ポートフォリオ



- A: 建物評価も高く、利用状況、財務状況も平均値より高い
- B: 利用状況、財務状況の評価は高いが、建物状況に課題がある
- C: 建物状況の評価は高いが、利用状況、財務状況に課題がある
- D: 建物状況、利用状況、財務状況全てに課題がある

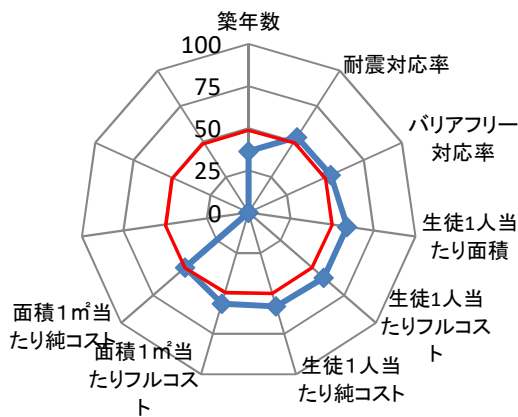
備考

施設コード	8563	施設群/利用用途別分類	学校教育施設 / 中学校(中山間地)				
施設名	清水両河内中学校	利用圏域別分類	地域施設 / 中山間地				
所在地	清水区和田島303	施設の運営形態	直営				
開設年月日	昭和22年5月3日(1947年)	指定管理者					
財産区分	公共用財産	指定管理期間					
国の根拠法令	教育基本法、学校教育法	市の設置条例	静岡市立学校設置条例				
施設概要(設置の経緯や背景、施設の特徴)	学校教育法に基づき、小学校における教育の基礎の上に、心身の発達に応じて、義務教育として行われる普通教育を施すことを目的として設置。		主な利用者		満12歳から15歳の学齢生徒及び教職員		
			施設の写真		 		
土地情報	土地面積	13,033.00	㎡				
	うち市有面積	6,206.00	㎡				
	うち借地面積	6,827.00	㎡				
	用途地域	その他					
駐車場の設置状況	無	—	台				
建物情報	総延床面積	3,445.46		㎡			
	階数(主たる建物)	地上3階					
	構造(主たる建物)	鉄筋コンクリート造					
	建築年(主たる建物)	昭和40年(1965年)					
	経過年/法定耐用年数	55年 / 47年					
	耐震対応(主たる建物)	Ib					
	建物所有状況	市有物件					
	貸付面積	0.00		㎡			
	未利用スペース	0.00		㎡			
	利用情報	(区分・単位)	令和2年度		平成31年度		
実績			前年度比(%)	実績	前年度比(%)		
生徒数(人)		38	105.6	36	105.9		
学級数(組)		3	100.0	3	100.0		
生徒1人当たり面積(㎡)		85	94.7	90	94.4		
収入		収入計①(②+③+④)		3	100.0	3	60.0
		施設使用料・負担金②		0	-	0	-
		貸付料・目的外使用料③		3	100.0	3	100.0
		その他収入④		0	-	0	0.0
		支出計⑤(⑥+⑦+⑧+⑨)		102,513	114.3	89,660	65.2
		施設のコスト⑥		10,129	110.4	9,176	80.1
		事業のコスト⑦		0	-	0	-
	人に係るコスト⑧		92,384	114.8	80,484	63.8	
指定管理料⑨		0	-	0	-		
純コスト⑩(⑤-①)		102,510	114.3	89,657	65.2		
減価償却相当額⑪		18,106	88.9	20,371	85.8		
フルコスト⑫(⑩+⑪)		120,616	109.6	110,028	68.2		

施設評価シート

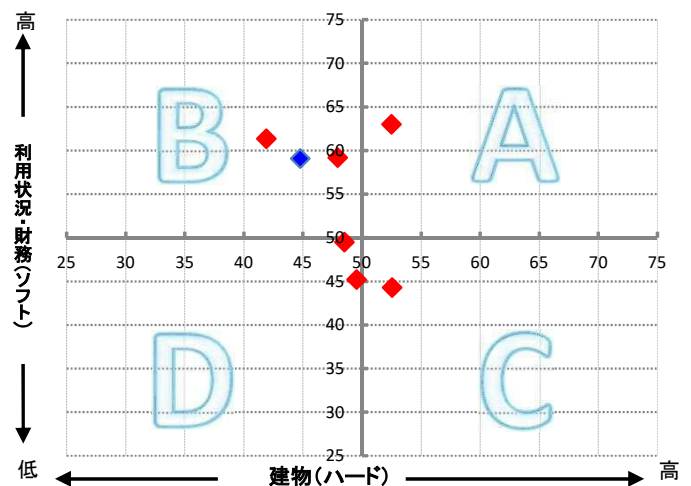
施設コード	8563	利用用途別分類	学校教育施設 / 中学校(中山間地)			
施設名	清水両河内中学校	利用圏域別分類	地域施設 / 中山間地			
一次評価グルーピング		B	ハード：× ソフト：○			
建物評価の評価値（偏差値）		44.8	ハード：平均点未満			
利用状況評価・財務評価の評価値（偏差値）		59.1	ソフト：平均点以上			
建物評価	築年数の評価が非常に低い。 耐震対応率の評価がやや高い。	指標の結果	評価指標	数値	偏差値	平均
			築年数	53.1 年	36.4	33.0 年
			耐震対応	100.0 %	53.2	92.5 %
			評価値		44.8	
			未利用スペース面積の割合	0.0 %	-	- %
			劣化度数	1.7 点	50.0	1.7 点
			クレーム数	4.0 点	43.1	4.4 点
バリアフリー対応率	57.2 %	53.5	43.8 %			
利用状況評価	生徒1人当たり面積の評価が高い。	指標の結果	評価指標	数値	偏差値	平均
			生徒1人当たり面積	85.3 m ² /人	59.1	252.5 m ² /人
			評価値		59.1	
財務評価	生徒1人当たりフルコストの評価が高い。	指標の結果	評価指標	数値	偏差値	平均
			生徒1人当たりフルコスト	3,174.11 千円	59.0	15,483.78 千円
			評価値		59.0	
			生徒1人当たり純コスト	2697.63 千円	58.0	10874.47 千円
			面積1m ² 当たりフルコスト	35.01 千円	56.3	45.48 千円
			面積1m ² 当たり純コスト	29.75 千円	49.9	29.62 千円

レーダーチャート



- ・赤線は偏差値50（平均値）を表している
- ・青線は当該施設の評価を表している

ポートフォリオ



- A: 建物評価も高く、利用状況、財務状況も平均値より高い
- B: 利用状況、財務状況の評価は高いが、建物状況に課題がある
- C: 建物状況の評価は高いが、利用状況、財務状況に課題がある
- D: 建物状況、利用状況、財務状況全てに課題がある

備考

施設コード	26	施設群/利用用途別分類	学校教育施設 / 中学校(都市部)			
施設名	蒲原中学校	利用圏域別分類	地域施設			
所在地	清水区蒲原49番地	施設の運営形態	直営			
開設年月日	昭和22年4月22日(1947年)	指定管理者				
財産区分	公共用財産	指定管理期間				
国の根拠法令	教育基本法、学校教育法	市の設置条例	静岡市立学校設置条例			
施設概要(設置の経緯や背景、施設の特徴)	学校教育法に基づき、小学校における教育の基礎の上に、心身の発達に応じて、義務教育として行われる普通教育を施すことを目的として設置。	主な利用者	満12歳から15歳の学齢生徒及び教職員			
		施設の写真	 			
土地情報	土地面積	37,779.00	㎡			
	うち市有面積	37,779.00	㎡			
	うち借地面積	0.00	㎡			
	用途地域	第二種中高層住居専用地域				
	駐車場の設置状況	無	—	台		
建物情報	総延床面積	8,656.00 ㎡				
	階数(主たる建物)	地上3階				
	構造(主たる建物)	鉄筋コンクリート造				
	建築年(主たる建物)	昭和52年(1977年)				
	経過年/法定耐用年数	43 年 / 47 年				
	耐震対応(主たる建物)	Ia				
	建物所有状況					
	貸付面積	0.00 ㎡				
	未利用スペース	0.00 ㎡				
	(区分・単位)	令和2年度	実績	前年度比(%)	平成31年度	
						実績
利用情報	(区分・単位)	生徒数(人)	209	90.1	232	85.9
		学級数(組)	8	88.9	9	90.0
		生徒1人当たり面積(㎡)	40	111.0	36	116.4
		収入計①(②+③+④)	63	100.0	63	87.5
		施設使用料・負担金②	0	-	0	-
		貸付料・目的外使用料③	63	100.0	63	101.6
		その他収入④	0	-	0	0.0
		支出計⑤(⑥+⑦+⑧+⑨)	164,337	116.8	140,677	68.3
		施設のコスト⑥	15,097	101.8	14,829	91.5
		事業のコスト⑦	0	-	0	-
		人に係るコスト⑧	149,240	118.6	125,848	66.3
指定管理料⑨	0	-	0	-		
純コスト⑩(⑤-①)	164,274	116.8	140,614	68.2		
減価償却相当額⑪	111,952	98.3	113,838	97.5		
フルコスト⑫(⑩+⑪)	276,226	108.6	254,452	78.8		

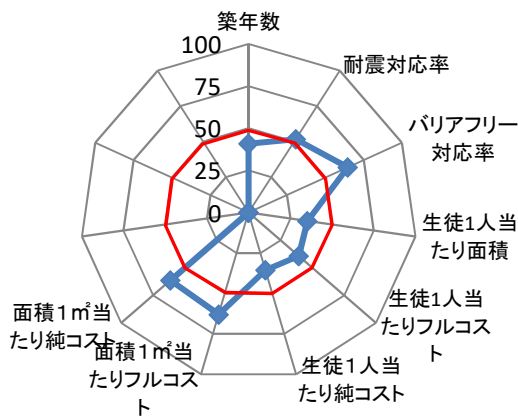
施設所管課

教育委員会事務局教育局教育施設課

施設評価シート

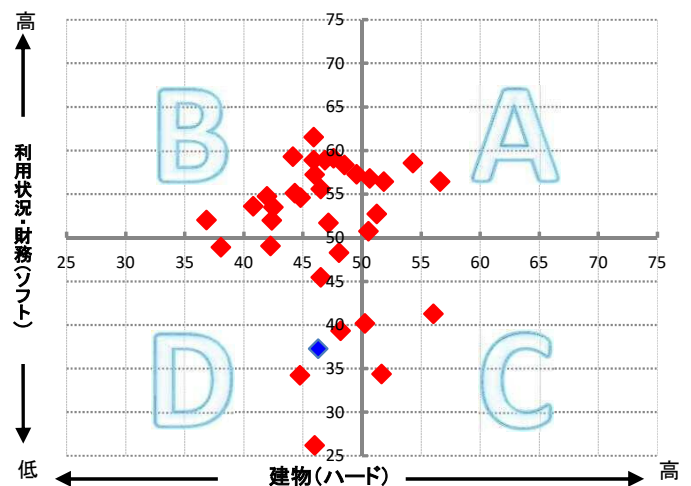
施設コード	26	利用用途別分類	学校教育施設 / 中学校(都市部)			
施設名	蒲原中学校	利用圏域別分類	地域施設			
一次評価グルーピング		D	ハード：× ソフト：×			
建物評価の評価値（偏差値）		46.3	ハード：平均点未満			
利用状況評価・財務評価の評価値（偏差値）		37.3	ソフト：平均点未満			
建物評価	築年数の評価が低い。 耐震対応率の評価がやや高い。	指標の結果	評価指標	数値	偏差値	平均
			築年数	46.5 年	40.9	33.0 年
			耐震対応	96.6 %	51.7	92.5 %
			評価値		46.3	
			未利用スペース面積の割合	0.0 %	-	- %
			劣化度数	1.7 点	50.0	1.7 点
			クレーム数	4.0 点	43.1	4.4 点
バリアフリー対応率	100.0 %	64.6	43.8 %			
利用状況評価	生徒1人当たり面積の評価が非常に低い。	指標の結果	評価指標	数値	偏差値	平均
			生徒1人当たり面積	39.7 m ² /人	35.2	24.3 m ² /人
			評価値		35.2	
財務評価	生徒1人当たりフルコストの評価が非常に低い。	指標の結果	評価指標	数値	偏差値	平均
			生徒1人当たりフルコスト	1,321.66 千円	39.3	962.27 千円
			評価値		39.3	
			生徒1人当たり純コスト	786.00 千円	35.5	562.90 千円
			面積1m ² 当たりフルコスト	31.91 千円	63.0	39.37 千円
			面積1m ² 当たり純コスト	18.98 千円	61.3	23.57 千円

レーダーチャート



- ・赤線は偏差値50（平均値）を表している
- ・青線は当該施設の評価を表している

ポートフォリオ



- A: 建物評価も高く、利用状況、財務状況も平均値より高い
- B: 利用状況、財務状況の評価は高いが、建物状況に課題がある
- C: 建物状況の評価は高いが、利用状況、財務状況に課題がある
- D: 建物状況、利用状況、財務状況全てに課題がある

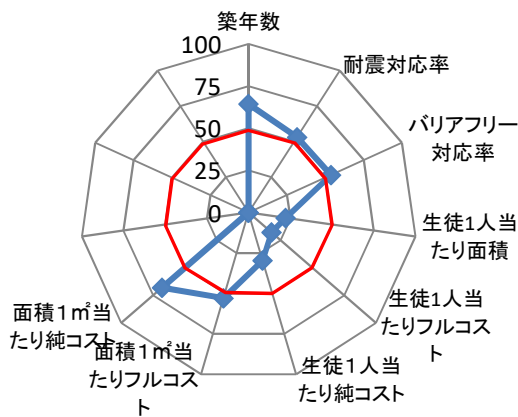
備考

施設コード	1621	施設群/利用用途別分類	学校教育施設 / 中学校(都市部)				
施設名	由比中学校	利用圏域別分類	地域施設				
所在地	清水区由比456番地	施設の運営形態	直営				
開設年月日	昭和22年4月1日(1947年)	指定管理者					
財産区分	公共用財産	指定管理期間					
国の根拠法令	教育基本法、学校教育法	市の設置条例	静岡市立学校設置条例				
施設概要(設置の経緯や背景、施設の特徴)	学校教育法に基づき、小学校における教育の基礎の上に、心身の発達に応じて、義務教育として行われる普通教育を施すことを目的として設置。	主な利用者	満12歳から15歳の学齢生徒及び教職員				
		施設の写真	 				
土地情報	土地面積	23,174.00	㎡				
	うち市有面積	23,174.00	㎡				
	うち借地面積	0.00	㎡				
	用途地域	第一種中高層住居専用地域					
	駐車場の設置状況	無	—	台			
建物情報	総延床面積	7,119.74		㎡			
	階数(主たる建物)	地上3階					
	構造(主たる建物)	鉄筋コンクリート造					
	建築年(主たる建物)	平成20年(2008年)					
	経過年/法定耐用年数	12年		/		47年	
	耐震対応(主たる建物)	Ⅱ					
	建物所有状況	市有物件					
	貸付面積	0.00		㎡			
	未利用スペース	0.00		㎡			
利用情報	(区分・単位)	令和2年度		平成31年度			
		実績	前年度比(%)	実績	前年度比(%)		
	生徒数(人)	132	83.5	158	98.8		
	学級数(組)	7	87.5	8	114.3		
	生徒1人当たり面積(㎡)	53	119.7	44	101.3		
収入		収入計①(②+③+④)		27	100.0	27	90.0
		施設使用料・負担金②		0	-	0	-
		貸付料・目的外使用料③		27	100.0	27	96.4
		その他収入④		0	-	0	0.0
支出		支出計⑤(⑥+⑦+⑧+⑨)		115,832	90.5	127,972	79.9
		施設のコスト⑥		13,811	121.2	11,392	98.5
		事業のコスト⑦		0	-	0	-
		人に係るコスト⑧		102,021	87.5	116,580	78.4
		指定管理料⑨		0	-	0	-
		純コスト⑩(⑤-①)		115,805	90.5	127,945	79.9
		減価償却相当額⑪		152,736	100.0	152,736	100.0
		フルコスト⑫(⑩+⑪)		268,541	95.7	280,681	89.7

施設評価シート

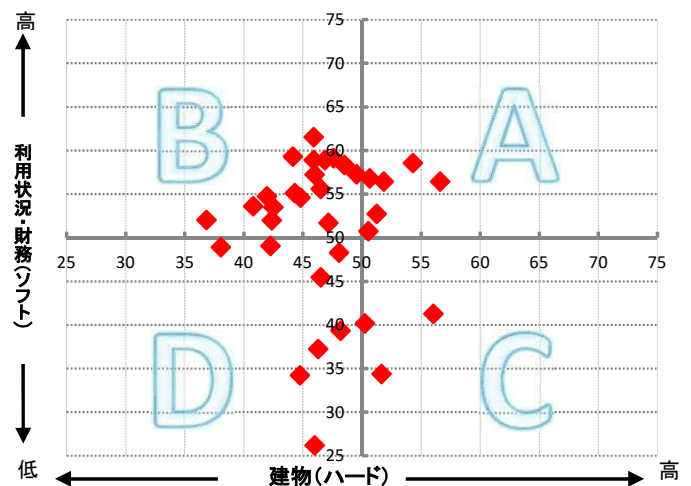
施設コード	1621	利用用途別分類	学校教育施設 / 中学校(都市部)			
施設名	由比中学校	利用圏域別分類	地域施設			
一次評価グルーピング		C	ハード：○ ソフト：×			
建物評価の評価値（偏差値）		58.8	ハード：平均点以上			
利用状況評価・財務評価の評価値（偏差値）		20.1	ソフト：平均点未満			
建物評価	築年数の評価が非常に高い。 耐震対応率の評価がやや高い。	指標の結果	評価指標	数値	偏差値	平均
			築年数	11.8 年	64.4	33.0 年
			耐震対応	100.0 %	53.2	92.5 %
			評価値		58.8	
			未利用スペース面積の割合	0.0 %	-	- %
			劣化度数	1.4 点	51.2	1.7 点
			クレーム数	4.0 点	43.1	4.4 点
バリアフリー対応率	58.2 %	53.7	43.8 %			
利用状況評価	生徒1人当たり面積の評価が非常に低い。	指標の結果	評価指標	数値	偏差値	平均
			生徒1人当たり面積	53.1 m ² /人	22.2	24.3 m ² /人
			評価値		22.2	
財務評価	生徒1人当たりフルコストの評価が非常に低い。	指標の結果	評価指標	数値	偏差値	平均
			生徒1人当たりフルコスト	2,034.40 千円	18.0	962.27 千円
			評価値		18.0	
			生徒1人当たり純コスト	877.31 千円	29.6	562.90 千円
			面積1m ² 当たりフルコスト	37.72 千円	52.9	39.37 千円
			面積1m ² 当たり純コスト	16.27 千円	68.0	23.57 千円

レーダーチャート



- ・赤線は偏差値50（平均値）を表している
- ・青線は当該施設の評価を表している

ポートフォリオ



- A: 建物評価も高く、利用状況、財務状況も平均値より高い
- B: 利用状況、財務状況の評価は高いが、建物状況に課題がある
- C: 建物状況の評価は高いが、利用状況、財務状況に課題がある
- D: 建物状況、利用状況、財務状況全てに課題がある

備考