

施設コード	4519	施設群/利用用途別分類	学校教育施設 / 青少年育成施設・キャンプ場					
施設名	南アルプスユネスコエコパーク井川自然の家	利用圏域別分類	広域施設 / 中山間地					
所在地	葵区井川3055-1	施設の運営形態	直営					
開設年月日	昭和51年4月1日(1976年)	指定管理者						
財産区分	公共用財産	指定管理期間						
国の根拠法令	地方教育行政の組織及び運営に関する法律	市の設置条例	静岡市自然の家条例					
施設概要(設置の経緯や背景、施設の特徴)	山登り、ハイキング、トレイルランニングなどの自然体験活動が可能で、市内の小学校高学年及び中学校を中心に一般個人にも利用されている。平成28年度よりキャンプセンターが南アルプスユネスコエコパーク井川自然の家の構成施設となっている。	主な利用者	市内外の学校団体、青少年団体、一般団体、一般個人					
		施設の写真	 					
土地情報	土地面積	91,542.15	㎡					
	うち市有面積	91,542.15	㎡					
	うち借地面積	0.00	㎡					
	用途地域	その他						
駐車場の設置状況	有	34	台					
建物情報	総延床面積	5,525.96		㎡				
	階数(主たる建物)	地上1階						
	構造(主たる建物)	鉄骨鉄筋コンクリート造						
	建築年(主たる建物)	平成元年(1989年)						
	経過年/法定耐用年数	31	年	/	38	年		
	耐震対応(主たる建物)	Ib						
	建物所有状況	市有物件						
	貸付面積	0.00		㎡				
	未利用スペース	0.00		㎡				
	利用情報	(区分・単位)	令和2年度		平成31年度			
実績			前年度比(%)	実績	前年度比(%)			
年間利用者数(人)		6,545	56.2	11,651	92.3			
開館日数(日)		253	78.8	321	100.0			
1日当たり平均利用者数(人)		26	71.3	36	92.3			
収入		収入計①(②+③+④)	2,345	54.0	4,339	108.7		
		施設使用料・負担金②	1,804	68.5	2,635	111.0		
		貸付料・目的外使用料③	7	100.0	7	100.0		
		その他収入④	534	31.5	1,697	105.4		
		支出計⑤(⑥+⑦+⑧+⑨)	86,180	93.5	92,156	111.6		
		施設のコスト⑥	29,213	95.9	30,459	102.9		
		事業のコスト⑦	4,593	53.5	8,593	109.6		
		人に係るコスト⑧	52,374	98.6	53,104	117.7		
指定管理料⑨		0	-	0	-			
純コスト⑩(⑤-①)	83,835	95.5	87,817	111.8				
減価償却相当額⑪	86,405	95.7	90,272	95.7				
フルコスト⑫(⑩+⑪)	170,240	95.6	178,089	103.0				

施設所管課

教育委員会事務局教育局教育総務課

施設評価シート

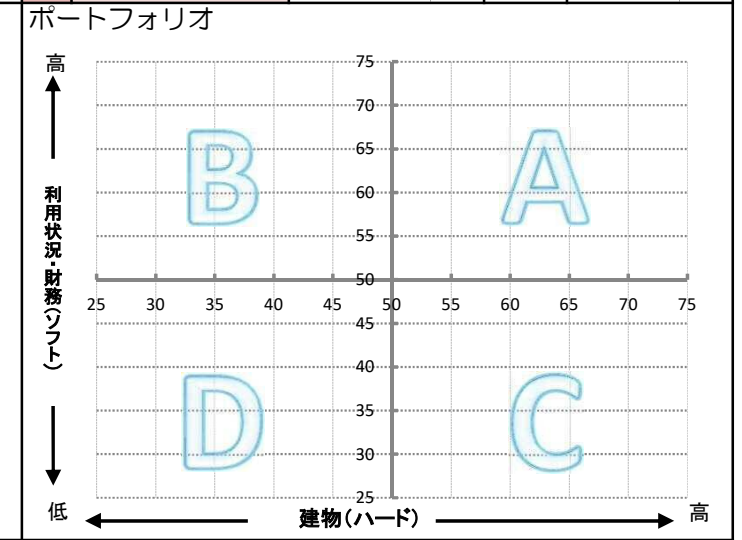
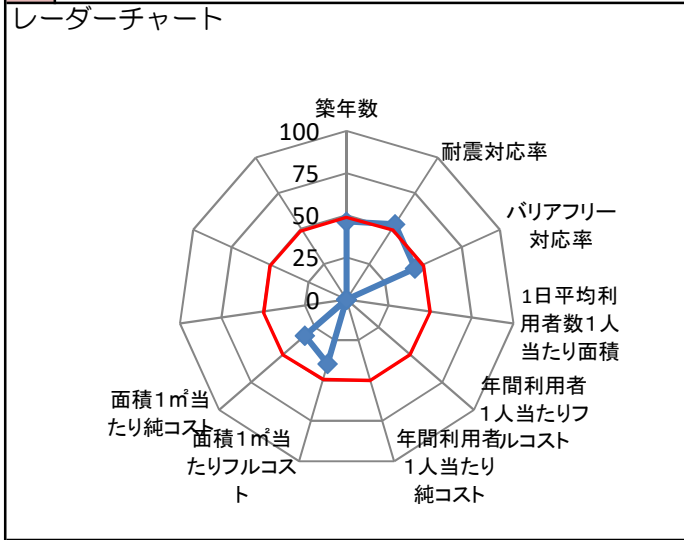
施設コード	4519	利用用途別分類	学校教育施設 / 青少年育成施設・キャンプ場
施設名	南アルプスユネスコエコパーク井川自然の家	利用圏域別分類	広域施設 / 中山間地

一次評価グルーピング			
建物評価の評価値（偏差値）		49.8	ハード：平均点未満
利用状況評価・財務評価の評価値（偏差値）			

建物評価	築年数の評価がやや低い。 耐震対応率の評価がやや高い。	指標の結果	評価指標	数値	偏差値	平均
			築年数	38.5 年	46.3	33.0 年
			耐震対応	100.0 %	53.2	92.5 %
			評価値		49.8	
			未利用スペース面積の割合	0.0 %	-	- %
			劣化度数	1.3 点	51.5	1.7 点
			クレーム数	5.0 点	60.4	4.4 点
バリアフリー対応率	23.7 %	44.7	43.8 %			

利用状況評価		指標の結果	評価指標	数値	偏差値	平均
			1日平均利用者数1人当たり面積	211.9 m <sup>2</sup> /人	-	- m <sup>2</sup> /人
			評価値		-	

財務評価		指標の結果	評価指標	数値	偏差値	平均
			年間利用者1人当たりフルコスト	26.01 千円	-	- 千円
			評価値		-	
			年間利用者1人当たり純コスト	12.81 千円	-	- 千円
			面積1m <sup>2</sup> 当たりフルコスト	30.81 千円	39.8	16.81 千円
面積1m <sup>2</sup> 当たり純コスト	15.17 千円	32.8	4.46 千円			



・赤線は偏差値50（平均値）を表している  
・青線は当該施設の評価を表している

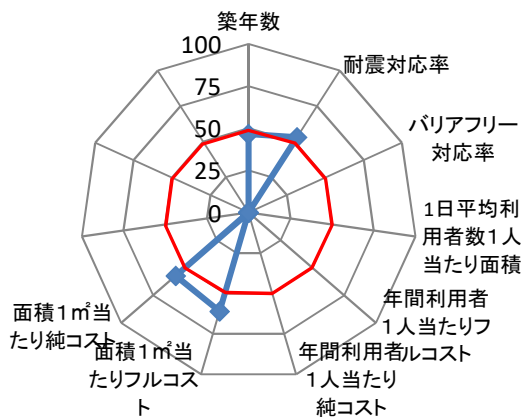
備考

施設コード	4520	施設群/利用用途別分類	学校教育施設 / 青少年育成施設・キャンプ場					
施設名	静岡市井川青少年キャンプセンター	利用圏域別分類	広域施設 / 中山間地					
所在地	葵区井川3055-1	施設の運営形態	委託					
開設年月日	昭和55年4月2日(1980年)	指定管理者						
財産区分	公共用財産	指定管理期間						
国の根拠法令		市の設置条例						
施設概要(設置の経緯や背景、施設の特徴)	静岡市南アルプスユネスコエコパーク井川自然の家の敷地内に井川青少年キャンプセンターが併設されており、自然の家職員及び委託契約により維持管理を行っている。平成28年度より井川自然の家の構成施設として管理しているため、実績はそちらへ合算。		主な利用者		市内外の学校団体、青少年団体、一般団体(家族利用含む)			
			施設の写真					
土地情報	土地面積	91,542.15	㎡					
	うち市有面積	91,542.15	㎡					
	うち借地面積	0.00	㎡					
	用途地域	その他						
駐車場の設置状況	有	34	台					
建物情報	総延床面積	937.32		㎡				
	階数(主たる建物)	地上1階						
	構造(主たる建物)	鉄骨造						
	建築年(主たる建物)	昭和57年(1982年)						
	経過年/法定耐用年数	38年		/		31年		
	耐震対応(主たる建物)	—						
	建物所有状況	市有物件						
	貸付面積	0.00		㎡				
	未利用スペース	0.00		㎡				
	利用情報	(区分・単位)	令和2年度		平成31年度			
実績			前年度比(%)	実績	前年度比(%)			
年間利用者数(人)		0		0				
開館日数(日)		0		0				
1日当たり平均利用者数(人)		0		0				
収入		収入計①(②+③+④)		0		0		
		施設使用料・負担金②		0	-	0	-	
		貸付料・目的外使用料③		0	-	0	-	
		その他収入④		0	-	0	-	
		支出計⑤(⑥+⑦+⑧+⑨)		0		0		
		施設のコスト⑥		0	-	0	-	
事業のコスト⑦		0	-	0	-			
人に係るコスト⑧		0	-	0	-			
指定管理料⑨		0	-	0	-			
純コスト⑩(⑤-①)		0	-	0	-			
減価償却相当額⑪		1,397	85.7	1,630	83.3			
フルコスト⑫(⑩+⑪)		1,397	85.7	1,630	83.3			

施設評価シート

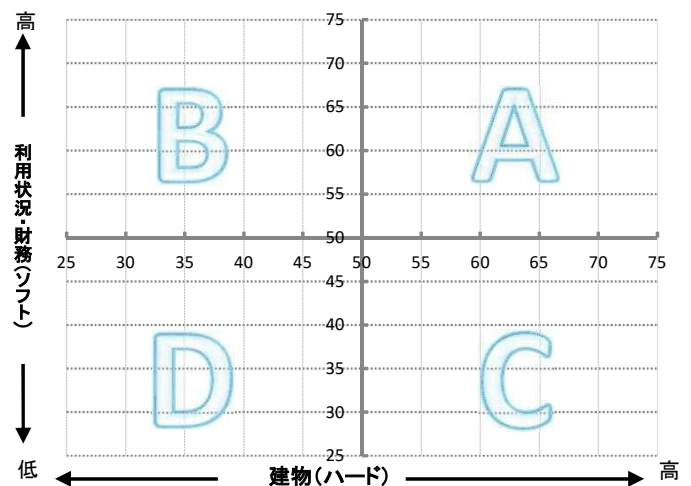
施設コード	4520	利用用途別分類	学校教育施設 / 青少年育成施設・キャンプ場			
施設名	静岡市井川青少年キャンプセンター	利用圏域別分類	広域施設 / 中山間地			
一次評価グルーピング						
建物評価の評価値（偏差値）		49.9	ハード：平均点未満			
利用状況評価・財務評価の評価値（偏差値）						
建物評価	築年数の評価がやや低い。 耐震対応率の評価がやや高い。	指標の結果	評価指標	数値	偏差値	平均
			築年数	38.0 年	46.6	33.0 年
			耐震対応	100.0 %	53.2	92.5 %
			評価値		49.9	
			未利用スペース面積の割合	0.0 %	-	- %
			劣化度数	0.0 点	56.5	1.7 点
			クレーム数	0.0 点	-	- 点
バリアフリー対応率	0.0 %	-	- %			
利用状況評価		指標の結果	評価指標	数値	偏差値	平均
			1日平均利用者数1人当たり面積	0.0	-	-
			評価値		-	
財務評価		指標の結果	評価指標	数値	偏差値	平均
			年間利用者1人当たりフルコスト	0.00	-	-
			評価値		-	
			年間利用者1人当たり純コスト	0.00	-	-
			面積1㎡当たりフルコスト	1.49 千円	61.1	16.81 千円
面積1㎡当たり純コスト	0.00 千円	57.2	4.46 千円			

レーダーチャート



- ・赤線は偏差値50（平均値）を表している
- ・青線は当該施設の評価を表している

ポートフォリオ



- A: 建物評価も高く、利用状況、財務状況も平均値より高い
- B: 利用状況、財務状況の評価は高いが、建物状況に課題がある
- C: 建物状況の評価は高いが、利用状況、財務状況に課題がある
- D: 建物状況、利用状況、財務状況全てに課題がある

備考

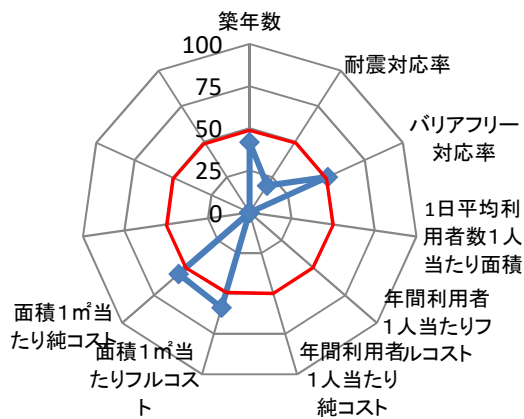
施設コード	8567			施設群/利用用途別分類	学校教育施設 / 青少年育成施設・キャンプ場						
施設名	清水和田島自然の家			利用圏域別分類	広域施設 / 中山間地						
所在地	清水区和田島271-3			施設の運営形態	直営						
開設年月日	昭和50年7月24日(1975年)			指定管理者							
財産区分	公共用財産			指定管理期間							
国の根拠法令	地方教育行政の組織及び運営に関する法律			市の設置条例							
施設概要(設置の経緯や背景、施設の特徴)				主な利用者							
				施設の写真							
土地情報	土地面積	5,299.35	㎡	災害危険区域等	急傾斜地危険						
	うち市有面積	0.00	㎡		浸水エリアの場合の浸水深	洪水ハザードマップ	0m				
	うち借地面積	5,299.35	㎡		災害時拠点施設の指定の有無	南海トラフ巨大地震津波	0m				
	用途地域	その他			受入避難者数	屋内	192	人			
駐車場の設置状況	有	15	台	防災情報	屋外	100	人				
建物情報	総延床面積	2,025.91 ㎡		(区分・単位)	令和2年度		平成31年度				
	階数(主たる建物)	地上2階			千円	前年度比(%)	千円	前年度比(%)			
	構造(主たる建物)	鉄筋コンクリート造			収入計①(②+③+④)	0		0	0.0		
	建築年(主たる建物)	昭和50年(1975年)		施設使用料・負担金②	0	-	0	0.0			
	経過年/法定耐用年数	45年 / 38年		貸付料・目的外使用料③	0	-	0	0.0			
	耐震対応(主たる建物)	Ⅲ		その他収入④	0	-	0	0.0			
	建物所有状況	市有物件		支出計⑤(⑥+⑦+⑧+⑨)	2,191	34.8	6,289	13.0			
貸付面積	76.00 ㎡		収入	施設のコスト⑥	2,191	34.8	6,289	59.1			
未利用スペース	0.00 ㎡			事業のコスト⑦	0	-	0	0.0			
利用情報	(区分・単位)	令和2年度		人に係るコスト⑧	0	-	0	0.0			
		実績		前年度比(%)	実績	前年度比(%)	指定管理料⑨	0	-	0	-
	年間利用者数(人)	0			0	0.0	純コスト⑩(⑤-①)	2,191	34.8	6,289	13.6
	開館日数(日)	0			0	0.0	減価償却相当額⑪	9,399	85.7	10,966	83.3
	1日あたり平均利用者数(人)	0			0	0.0	フルコスト⑫(⑩+⑪)	11,590	67.2	17,255	29.1



施設評価シート

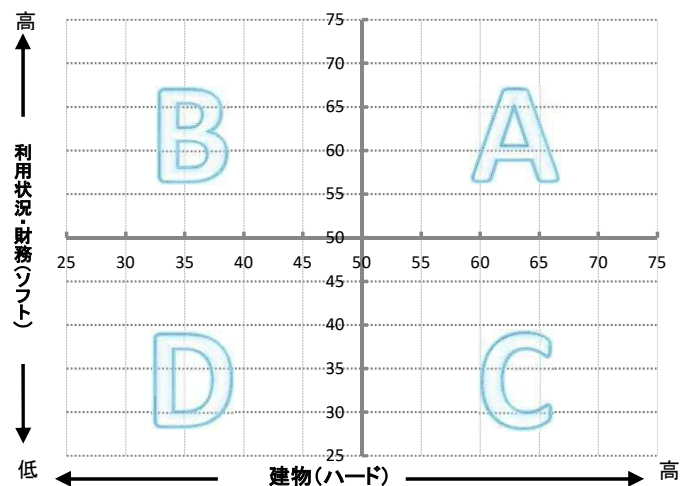
施設コード	8567	利用用途別分類	学校教育施設 / 青少年育成施設・キャンプ場			
施設名	清水和田島自然の家	利用圏域別分類	広域施設 / 中山間地			
一次評価グルーピング						
建物評価の評価値（偏差値）		30.5	ハード：平均点未満			
利用状況評価・財務評価の評価値（偏差値）						
建物評価	築年数の評価が低い。 耐震対応率の評価が非常に低い。	指標の結果	評価指標	数値	偏差値	平均
			築年数	45.0 年	41.9	33.0 年
			耐震対応	20.5 %	19.1	92.5 %
			評価値		30.5	
			未利用スペース面積の割合	0.0 %	-	- %
			劣化度数	6.5 点	31.5	1.7 点
			クレーム数	5.0 点	60.4	4.4 点
バリアフリー対応率	48.0 %	51.1	43.8 %			
利用状況評価		指標の結果	評価指標	数値	偏差値	平均
			1日平均利用者数1人当たり面積	0.0	-	-
			評価値		-	
財務評価		指標の結果	評価指標	数値	偏差値	平均
			年間利用者1人当たりフルコスト	0.00	-	-
			評価値		-	
			年間利用者1人当たり純コスト	0.00	-	-
			面積1㎡当たりフルコスト	4.75 千円	58.8	16.81 千円
面積1㎡当たり純コスト	0.90 千円	55.7	4.46 千円			

レーダーチャート



- ・赤線は偏差値50（平均値）を表している
- ・青線は当該施設の評価を表している

ポートフォリオ



- A: 建物評価も高く、利用状況、財務状況も平均値より高い
- B: 利用状況、財務状況の評価は高いが、建物状況に課題がある
- C: 建物状況の評価は高いが、利用状況、財務状況に課題がある
- D: 建物状況、利用状況、財務状況全てに課題がある

備考

施設コード	1928	施設群/利用用途別分類	学校教育施設 / 青少年育成施設・キャンプ場					
施設名	青少年研修センター	利用圏域別分類	広域施設					
所在地	葵区駿府町2-80	施設の運営形態	直営					
開設年月日	平成22年4月1日(2010年)	指定管理者						
財産区分	公共用財産	指定管理期間						
国の根拠法令		市の設置条例	静岡市青少年研修センター条例					
施設概要(設置の経緯や背景、施設の特徴)	葵区駿府町中央体育館内の複合施設として3階の一部に位置しており、青年団体の健全な育成及び青年の教養の向上を図ることを目的に、市内3箇所に青年研修センターとして設置し、3施設を統合するとともに青少年研修センターに名称変更。教育委員会の承認を受けた団体に対し、施設を無料で貸し出しを行う(会議室5室)	主な利用者	教育委員会の承認を受けた青少年の教養の向上又は心身の健全な育成を目的とする団体。					
		施設の写真	 					
土地情報	土地面積	0.00	㎡					
	うち市有面積	0.00	㎡					
	うち借地面積	0.00	㎡					
	用途地域	第二種住居地域						
	駐車場の設置状況	無	—	台				
建物情報	総延床面積	232.86		㎡				
	階数(主たる建物)	地上3階						
	構造(主たる建物)	鉄骨造						
	建築年(主たる建物)	平成14年(2002年)						
	経過年/法定耐用年数	18年		/		34年		
	耐震対応(主たる建物)	Ia						
	建物所有状況	市有物件						
	貸付面積	0.00		㎡				
	未利用スペース	0.00		㎡				
	利用情報	(区分・単位)	令和2年度		平成31年度			
実績			前年度比(%)	実績	前年度比(%)			
年間利用者数(人)		931	56.7	1,643	92.0			
開館日数(日)		298	101.4	294	99.0			
1日当たり平均利用者数(人)		3	55.9	6	93.0			
収入		収入計①(②+③+④)	0		0			
		施設使用料・負担金②	0	-	0	-		
		貸付料・目的外使用料③	0	-	0	-		
		その他収入④	0	-	0	-		
		支出計⑤(⑥+⑦+⑧+⑨)	414	100.2	413	99.0		
		施設のコスト⑥	94	101.1	93	106.9		
		事業のコスト⑦	0	-	0	-		
支出	人に係るコスト⑧	320	100.0	320	97.0			
	指定管理料⑨	0	-	0	-			
	純コスト⑩(⑤-①)	414	100.2	413	99.0			
	減価償却相当額⑪	6,617	100.0	6,617	100.0			
	フルコスト⑫(⑩+⑪)	7,031	100.0	7,030	99.9			

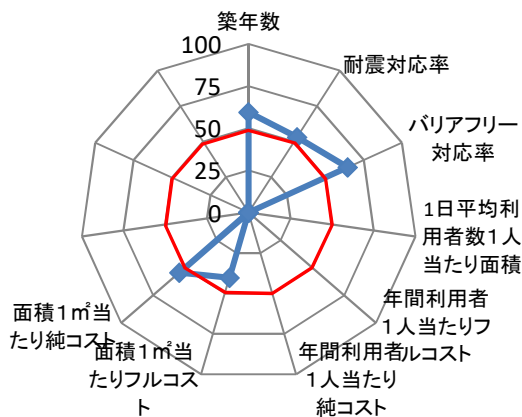
施設所管課

子ども未来局青少年育成課

施設評価シート

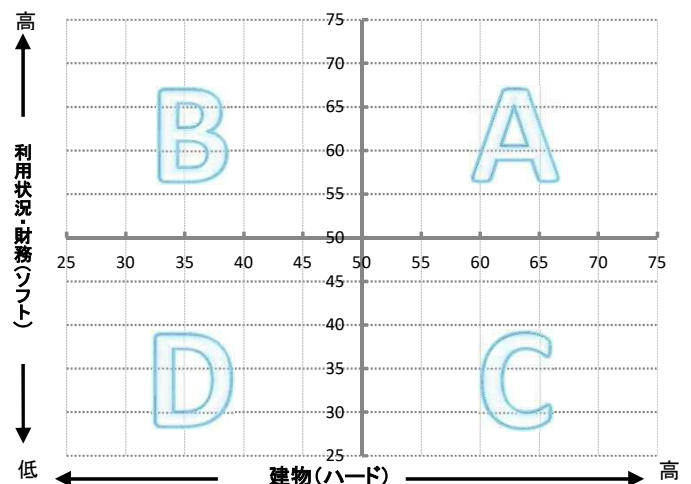
施設コード	1928	利用用途別分類	学校教育施設 / 青少年育成施設・キャンプ場			
施設名	青少年研修センター	利用圏域別分類	広域施設			
一次評価グルーピング						
建物評価の評価値（偏差値）		56.4	ハード：平均点以上			
利用状況評価・財務評価の評価値（偏差値）						
建物評価	築年数の評価が高い。 耐震対応率の評価がやや高い。	指標の結果	評価指標	数値	偏差値	平均
			築年数	19.0 年	59.5	33.0 年
			耐震対応	100.0 %	53.2	92.5 %
			評価値		56.4	
			未利用スペース面積の割合	0.0 %	-	- %
			劣化度数	5.0 点	37.3	1.7 点
			クレーム数	5.0 点	60.4	4.4 点
バリアフリー対応率	100.0 %	64.6	43.8 %			
利用状況評価		指標の結果	評価指標	数値	偏差値	平均
			1日平均利用者数1人当たり面積	74.5 m <sup>2</sup> /人	-	- m <sup>2</sup> /人
			評価値		-	
財務評価		指標の結果	評価指標	数値	偏差値	平均
			年間利用者1人当たりフルコスト	7.55 千円	-	- 千円
			評価値		-	
			年間利用者1人当たり純コスト	0.45 千円	-	- 千円
			面積1m <sup>2</sup> 当たりフルコスト	30.19 千円	40.3	16.81 千円
面積1m <sup>2</sup> 当たり純コスト	1.78 千円	54.3	4.46 千円			

レーダーチャート



- ・赤線は偏差値50（平均値）を表している
- ・青線は当該施設の評価を表している

ポートフォリオ



- A: 建物評価も高く、利用状況、財務状況も平均値より高い
- B: 利用状況、財務状況の評価は高いが、建物状況に課題がある
- C: 建物状況の評価は高いが、利用状況、財務状況に課題がある
- D: 建物状況、利用状況、財務状況全てに課題がある

備考

最寄りバス停：市民文化会館入口（上足洗線・唐瀬線・こども病院線・水梨東高線・東部団地線・竜爪山線・北街道線）