

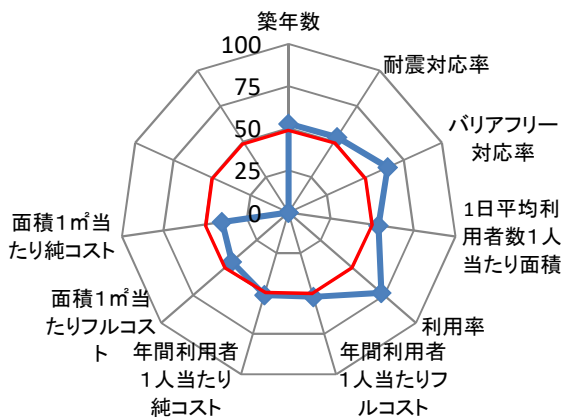
施設コード	5357		施設群/利用用途別分類	コミュニティ・生涯学習施設 / 生涯学習施設								
施設名	葵生涯学習センター		利用圏域別分類	地域施設								
所在地	葵区東草深町3-18		施設の運営形態	指定管理者								
開設年月日	昭和31年10月1日(1956年)		指定管理者	静岡市文化振興財団								
財産区分	公共用財産		指定管理期間	2014年4月1日 - 2023年3月31日								
国の根拠法令			市の設置条例	静岡市生涯学習施設条例								
施設概要(設置の経緯や背景、施設の特徴)	市民の自発的な学習活動を支援することにより、学習活動を通じて地域の交流及び連携を図り、市民全体のまちづくりを推進する施設		主な利用者	市民								
			施設の写真	 								
土地情報	土地面積	3,832.38	㎡									
	うち市有面積	3,360.39	㎡									
	うち借地面積	471.99	㎡									
	用途地域	第二種中高層住居専用地域		災害危険区域等								
	駐車場の設置状況	有	71	台	指定無し							
建物情報	総延床面積	3,954.98		㎡	防災情報	洪水ハザードマップ			0m			
	階数(主たる建物)	地上4階 地下1階				南海トラフ巨大地震津波			0m			
	構造(主たる建物)	鉄骨鉄筋コンクリート造			災害時拠点施設の指定の有無	避難所						
	建築年(主たる建物)	平成4年(1992年)				屋内		359	人			
	経過年/法定耐用年数	28年 / 50年			屋外		0	人				
	耐震対応(主たる建物)	Ia			(区分・単位)							
	建物所有状況	市有物件			令和2年度		平成31年度					
	貸付面積	23.60		㎡	千円	前年度比(%)	千円	前年度比(%)				
未利用スペース	0.00		㎡									
利用情報	(区分・単位)	令和2年度		平成31年度		収入	収入計①(②+③+④)		5,506	69.1	7,963	88.7
		実績	前年度比(%)	実績	前年度比(%)		施設使用料・負担金②	5,255	69.4	7,567	88.4	
	年間利用者数(人)	50,118	37.8	132,448	90.0		貸付料・目的外使用料③	251	65.7	382	95.0	
	開館日数(日)	333	99.7	334	100.3		その他収入④	0	0.0	14	100.0	
	1日当たり平均利用者数(人)	151	38.0	397	89.8		支出計⑤(⑥+⑦+⑧+⑨)	123,867	100.8	122,890	108.6	
	利用率(%)	46	77.4	59	95.8		施設のコスト⑥	4,306	98.4	4,375	100.6	
							事業のコスト⑦	0	-	0	-	
							人に係るコスト⑧	0	-	0	-	
							指定管理料⑨	119,561	100.9	118,515	109.0	
							純コスト⑩(⑤-①)	118,361	103.0	114,927	110.4	
					減価償却相当額⑪	74,918	100.0	74,918	100.0			
					フルコスト⑫(⑩+⑪)	193,279	101.8	189,845	106.0			

施設所管課	市民局生涯学習推進課
-------	------------

施設評価シート

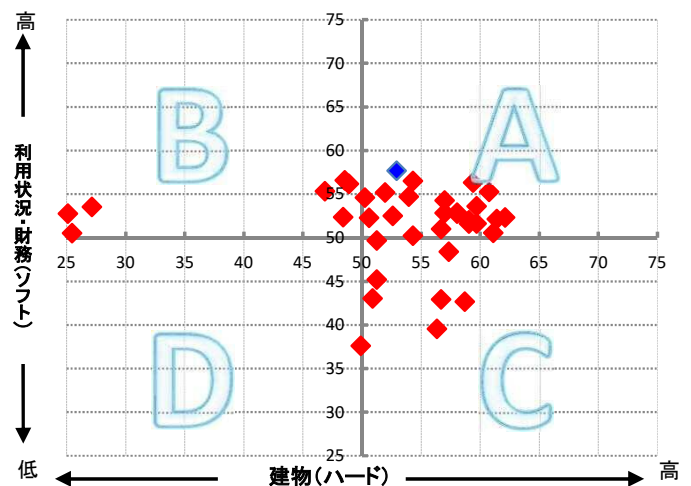
施設コード	5357	利用用途別分類	コミュニティ・生涯学習施設 / 生涯学習施設			
施設名	葵生涯学習センター	利用圏域別分類	地域施設			
一次評価グルーピング		A	ハード：○ ソフト：○			
建物評価の評価値（偏差値）		53.0	ハード：平均点以上			
利用状況評価・財務評価の評価値（偏差値）		57.7	ソフト：平均点以上			
建物評価	築年数の評価がやや高い。 耐震対応率の評価がやや高い。	指標の結果	評価指標	数値	偏差値	平均
			築年数	29.0 年	52.7	33.0 年
			耐震対応	100.0 %	53.2	92.5 %
			評価値		53.0	
			未利用スペース面積の割合	0.0 %	-	- %
			劣化度数	3.0 点	45.0	1.7 点
			クレーム数	5.0 点	60.4	4.4 点
バリアフリー対応率	100.0 %	64.6	43.8 %			
利用状況評価	1日平均利用者数1人当たり面積の評価がやや高い。 利用率の評価が非常に高い。	指標の結果	評価指標	数値	偏差値	平均
			1日平均利用者数1人当たり面積	25.8 m ² /人	53.8	54.4 m ² /人
			利用率	45.5 %	72.7	19.8 %
			評価値		63.3	
財務評価	年間利用者1人当たりフルコストの評価がやや高い。	指標の結果	評価指標	数値	偏差値	平均
			年間利用者1人当たりフルコスト	3.86 千円	52.1	8.06 千円
			評価値		52.1	
			年間利用者1人当たり純コスト	2.36 千円	50.9	3.43 千円
			面積1m ² 当たりフルコスト	48.87 千円	44.5	40.93 千円
			面積1m ² 当たり純コスト	29.93 千円	39.9	19.03 千円

レーダーチャート



- ・赤線は偏差値50（平均値）を表している
- ・青線は当該施設の評価を表している

ポートフォリオ



- A: 建物評価も高く、利用状況、財務状況も平均値より高い
- B: 利用状況、財務状況の評価は高いが、建物状況に課題がある
- C: 建物状況の評価は高いが、利用状況、財務状況に課題がある
- D: 建物状況、利用状況、財務状況全てに課題がある

備考

最寄りバス停：アイセル21（県立病院高松線・駿府浪漫バス）

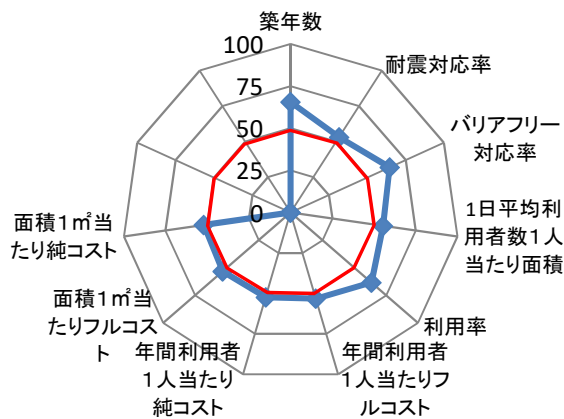
施設コード	11136	施設群/利用用途別分類	コミュニティ・生涯学習施設 / 生涯学習施設				
施設名	西部生涯学習センター	利用圏域別分類	地域施設				
所在地	葵区田町三丁目46-5	施設の運営形態	指定管理者				
開設年月日	昭和41年5月30日(1966年)	指定管理者	静岡市文化振興財団				
財産区分	公共用財産	指定管理期間	2014年4月1日 - 2023年3月31日				
国の根拠法令		市の設置条例	静岡市生涯学習施設条例				
施設概要(設置の経緯や背景、施設の特徴)	市民の自発的な学習活動を支援することにより、学習活動を通じて地域の交流及び連携を図り、市民全体のまちづくりを推進する施設	主な利用者	市民				
		施設の写真	 				
土地情報	土地面積	2,583.00	㎡				
	うち市有面積	2,583.00	㎡				
	うち借地面積	0.00	㎡				
	用途地域	準工業地域					
駐車場の設置状況	有	45	台				
建物情報	総延床面積	1,467.66 ㎡					
	階数(主たる建物)	地上2階					
	構造(主たる建物)	鉄筋コンクリート造					
	建築年(主たる建物)	平成22年(2010年)					
	経過年/法定耐用年数	10年 / 50年					
	耐震対応(主たる建物)	Ia					
	建物所有状況	市有物件					
	貸付面積	0.84 ㎡					
	未利用スペース	0.00 ㎡					
				防災情報			
			災害危険区域等	洪水想定			
			浸水エリアの場合の浸水深	洪水ハザードマップ	0.5~1m未満		
			災害時拠点施設の指定の有無	南海トラフ巨大地震津波	0m		
			受入避難者数	避難所			
				屋内	236	人	
				屋外	0	人	
			(区分・単位)	令和2年度		平成31年度	
				千円	前年度比(%)	千円	前年度比(%)
			収入計①(②+③+④)	3,125	67.7	4,616	98.3
			施設使用料・負担金②	2,762	66.4	4,161	97.8
			貸付料・目的外使用料③	247	66.6	371	110.4
			その他収入④	116	138.1	84	80.8
			支出計⑤(⑥+⑦+⑧+⑨)	27,865	99.9	27,885	104.5
			施設のコスト⑥	984	102.3	962	114.3
			事業のコスト⑦	0	-	0	-
			人に係るコスト⑧	0	-	0	-
			指定管理料⑨	26,881	99.8	26,923	104.1
			純コスト⑩(⑤-①)	24,740	106.3	23,269	105.8
			減価償却相当額⑪	28,363	100.0	28,363	100.0
			フルコスト⑫(⑩+⑪)	53,103	102.8	51,632	102.5
利用情報	(区分・単位)	令和2年度		平成31年度			
		実績	前年度比(%)	実績	前年度比(%)		
	年間利用者数(人)	31,090	41.3	75,287	109.6		
	開館日数(日)	295	100.0	295	98.7		
	1日当たり平均利用者数(人)	105	41.3	255	111.1		
利用率(%)	35	72.5	48	101.9			

施設所管課	市民局生涯学習推進課
-------	------------

施設評価シート

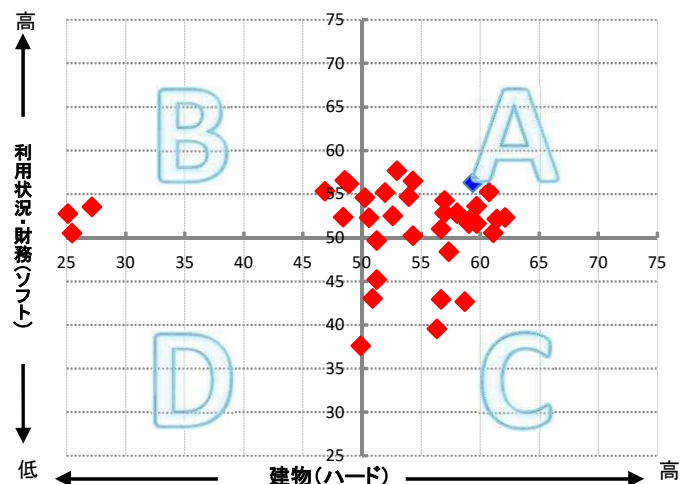
施設コード	11136	利用用途別分類	コミュニティ・生涯学習施設 / 生涯学習施設			
施設名	西部生涯学習センター	利用圏域別分類	地域施設			
一次評価グルーピング		A	ハード：○ ソフト：○			
建物評価の評価値（偏差値）		59.4	ハード：平均点以上			
利用状況評価・財務評価の評価値（偏差値）		56.3	ソフト：平均点以上			
建物評価	築年数の評価が非常に高い。 耐震対応率の評価がやや高い。	指標の結果	評価指標	数値	偏差値	平均
			築年数	10.0 年	65.6	33.0 年
			耐震対応	100.0 %	53.2	92.5 %
			評価値		59.4	
			未利用スペース面積の割合	0.0 %	-	- %
			劣化度数	2.0 点	48.8	1.7 点
			クレーム数	5.0 点	60.4	4.4 点
バリアフリー対応率	100.0 %	64.6	43.8 %			
利用状況評価	1日平均利用者数1人当たり面積の評価が高い。 利用率の評価が非常に高い。	指標の結果	評価指標	数値	偏差値	平均
			1日平均利用者数1人当たり面積	13.9 m ² /人	55.4	54.4 m ² /人
			利用率	35.1 %	63.5	19.8 %
			評価値		59.5	
財務評価	年間利用者1人当たりフルコストの評価がやや高い。	指標の結果	評価指標	数値	偏差値	平均
			年間利用者1人当たりフルコスト	1.71 千円	53.2	8.06 千円
			評価値		53.2	
			年間利用者1人当たり純コスト	0.80 千円	52.3	3.43 千円
			面積1m ² 当たりフルコスト	36.18 千円	53.3	40.93 千円
			面積1m ² 当たり純コスト	16.86 千円	52.0	19.03 千円

レーダーチャート



- ・赤線は偏差値50（平均値）を表している
- ・青線は当該施設の評価を表している

ポートフォリオ



- A: 建物評価も高く、利用状況、財務状況も平均値より高い
- B: 利用状況、財務状況の評価は高いが、建物状況に課題がある
- C: 建物状況の評価は高いが、利用状況、財務状況に課題がある
- D: 建物状況、利用状況、財務状況全てに課題がある

備考

最寄りバス停：田町四丁目（西部循環）

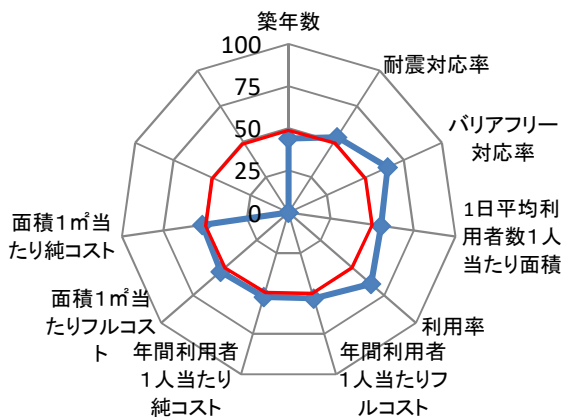
施設コード	4214	施設群/利用用途別分類	コミュニティ・生涯学習施設 / 生涯学習施設					
施設名	東部生涯学習センター	利用圏域別分類	地域施設					
所在地	葵区千代田七丁目8-15	施設の運営形態	指定管理者					
開設年月日	昭和54年6月1日(1979年)	指定管理者	静岡市文化振興財団					
財産区分	公共用財産	指定管理期間	2014年4月1日 - 2023年3月31日					
国の根拠法令		市の設置条例	静岡市生涯学習施設条例					
施設概要(設置の経緯や背景、施設の特徴)	市民の自発的な学習活動を支援することにより、学習活動を通じて地域の交流及び連携を図り、市民全体のまちづくりを推進する施設	主な利用者	市民					
		施設の写真	 					
土地情報	土地面積	3,936.00	㎡					
	うち市有面積	2,946.00	㎡					
	うち借地面積	990.00	㎡					
	用途地域	第二種住居地域						
駐車場の設置状況	有	66	台					
建物情報	総延床面積	2,089.57		㎡				
	階数(主たる建物)	地上3階						
	構造(主たる建物)	鉄筋コンクリート造						
	建築年(主たる建物)	昭和54年(1979年)						
	経過年/法定耐用年数	41	年	/	50	年		
	耐震対応(主たる建物)	Ia						
	建物所有状況	市有物件						
	貸付面積	13.00		㎡				
	未利用スペース	0.00		㎡				
	防災情報	災害危険区域等	洪水想定、浸水害(内水0.1~0.45m)					
	浸水エリアの場合の浸水深	洪水ハザードマップ	0~1m未満					
	災害時拠点施設の指定の有無	南海トラフ巨大地震津波	0m					
	受入避難者数	避難所						
		屋内	257	人				
		屋外	0	人				
利用情報	(区分・単位)	令和2年度		平成31年度				
		実績	前年度比(%)	実績	前年度比(%)			
	年間利用者数(人)	41,845	60.5	69,145	92.5			
	開館日数(日)	295	100.0	295	98.7			
	1日当たり平均利用者数(人)	142	60.5	234	93.8			
	利用率(%)	37	80.0	46	102.7			
	収入	(区分・単位)		令和2年度		平成31年度		
		収入計①(②+③+④)	2,958	66.8	4,428	89.1		
		施設使用料・負担金②	2,779	68.5	4,054	88.8		
		貸付料・目的外使用料③	173	46.9	369	92.5		
		その他収入④	6	120.0	5	100.0		
		支出	(区分・単位)		令和2年度		平成31年度	
			支出計⑤(⑥+⑦+⑧+⑨)	39,114	101.6	38,484	110.4	
			施設のコスト⑥	4,815	104.3	4,615	99.1	
事業のコスト⑦	0		-	0	-			
人に係るコスト⑧	0		-	0	-			
指定管理料⑨	34,299		101.3	33,869	112.1			
	純コスト⑩(⑤-①)	36,156	106.2	34,056	113.9			
	減価償却相当額⑪	38,982	100.0	38,982	100.0			
	フルコスト⑫(⑩+⑪)	75,138	102.9	73,038	106.0			

施設所管課	市民局生涯学習推進課
-------	------------

施設評価シート

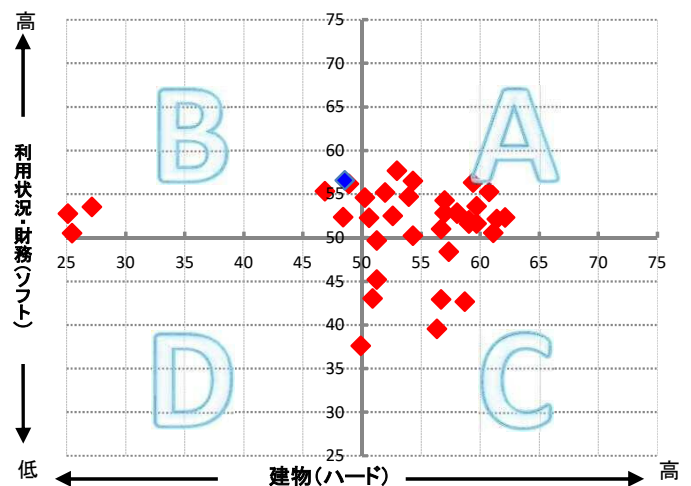
施設コード	4214	利用用途別分類	コミュニティ・生涯学習施設 / 生涯学習施設			
施設名	東部生涯学習センター	利用圏域別分類	地域施設			
一次評価グルーピング		B	ハード：× ソフト：○			
建物評価の評価値（偏差値）		48.6	ハード：平均点未満			
利用状況評価・財務評価の評価値（偏差値）		56.6	ソフト：平均点以上			
建物評価	築年数の評価が低い。 耐震対応率の評価がやや高い。	指標の結果	評価指標	数値	偏差値	平均
			築年数	42.0 年	43.9	33.0 年
			耐震対応	100.0 %	53.2	92.5 %
			評価値		48.6	
			未利用スペース面積の割合	0.0 %	-	- %
			劣化度数	1.0 点	52.7	1.7 点
			クレーム数	5.0 点	60.4	4.4 点
バリアフリー対応率	100.0 %	64.6	43.8 %			
利用状況評価	1日平均利用者数1人当たり面積の評価が高い。 利用率の評価が非常に高い。	指標の結果	評価指標	数値	偏差値	平均
			1日平均利用者数1人当たり面積	14.2 m ² /人	55.4	54.4 m ² /人
			利用率	36.5 %	64.7	19.8 %
			評価値		60.1	
財務評価	年間利用者1人当たりフルコストの評価がやや高い。	指標の結果	評価指標	数値	偏差値	平均
			年間利用者1人当たりフルコスト	1.80 千円	53.1	8.06 千円
			評価値		53.1	
			年間利用者1人当たり純コスト	0.86 千円	52.2	3.43 千円
			面積1m ² 当たりフルコスト	35.96 千円	53.4	40.93 千円
			面積1m ² 当たり純コスト	17.30 千円	51.6	19.03 千円

レーダーチャート



- ・赤線は偏差値50（平均値）を表している
- ・青線は当該施設の評価を表している

ポートフォリオ



- A: 建物評価も高く、利用状況、財務状況も平均値より高い
- B: 利用状況、財務状況の評価は高いが、建物状況に課題がある
- C: 建物状況の評価は高いが、利用状況、財務状況に課題がある
- D: 建物状況、利用状況、財務状況全てに課題がある

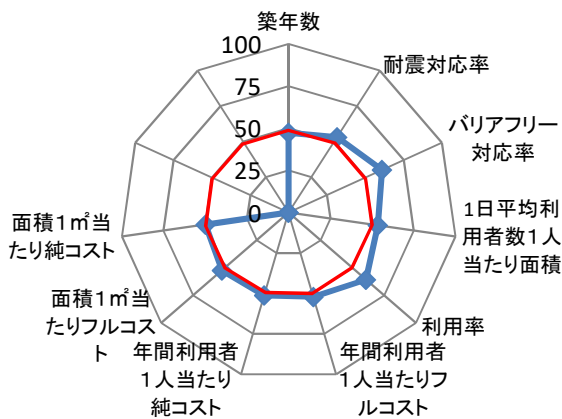
備考

最寄りバス停：千代田七丁目・東部体育館入口（こども病院線）

施設評価シート

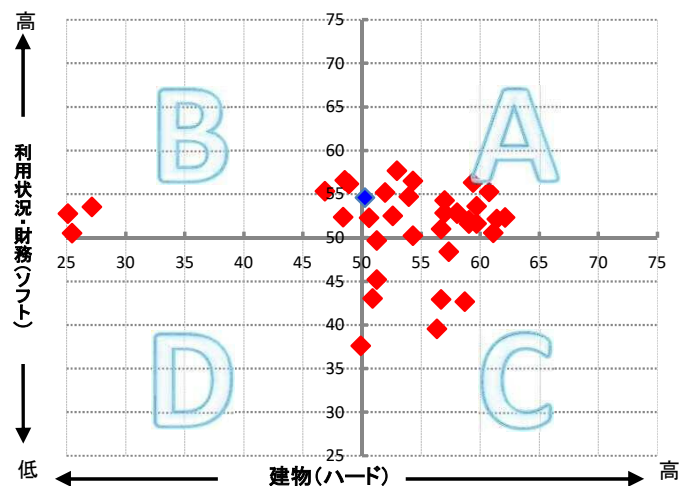
施設コード	4215	利用用途別分類	コミュニティ・生涯学習施設 / 生涯学習施設			
施設名	北部生涯学習センター	利用圏域別分類	地域施設			
一次評価グルーピング		A	ハード：○ ソフト：○			
建物評価の評価値（偏差値）		50.3	ハード：平均点以上			
利用状況評価・財務評価の評価値（偏差値）		54.6	ソフト：平均点以上			
建物評価	築年数の評価がやや低い。 耐震対応率の評価がやや高い。	指標の結果	評価指標	数値	偏差値	平均
			築年数	37.0 年	47.3	33.0 年
			耐震対応	100.0 %	53.2	92.5 %
			評価値		50.3	
			未利用スペース面積の割合	0.0 %	-	- %
			劣化度数	11.0 点	14.2	1.7 点
			クレーム数	5.0 点	60.4	4.4 点
バリアフリー対応率	85.7 %	60.9	43.8 %			
利用状況評価	1日平均利用者数1人当たり面積の評価がやや高い。 利用率の評価が非常に高い。	指標の結果	評価指標	数値	偏差値	平均
			1日平均利用者数1人当たり面積	29.0 m ² /人	53.4	54.4 m ² /人
			利用率	32.1 %	60.8	19.8 %
			評価値		57.1	
財務評価	年間利用者1人当たりフルコストの評価がやや高い。	指標の結果	評価指標	数値	偏差値	平均
			年間利用者1人当たりフルコスト	3.90 千円	52.1	8.06 千円
			評価値		52.1	
			年間利用者1人当たり純コスト	2.00 千円	51.2	3.43 千円
			面積1m ² 当たりフルコスト	37.60 千円	52.3	40.93 千円
			面積1m ² 当たり純コスト	19.28 千円	49.8	19.03 千円

レーダーチャート



- ・赤線は偏差値50（平均値）を表している
- ・青線は当該施設の評価を表している

ポートフォリオ



- A: 建物評価も高く、利用状況、財務状況も平均値より高い
- B: 利用状況、財務状況の評価は高いが、建物状況に課題がある
- C: 建物状況の評価は高いが、利用状況、財務状況に課題がある
- D: 建物状況、利用状況、財務状況全てに課題がある

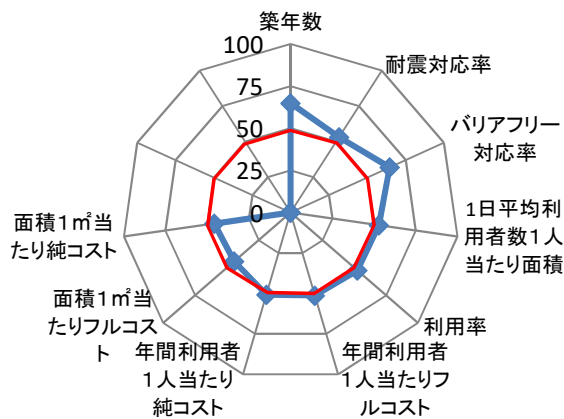
備考

最寄りバス停：昭府二丁目（安倍線）新伝馬（美和大谷線）

施設評価シート

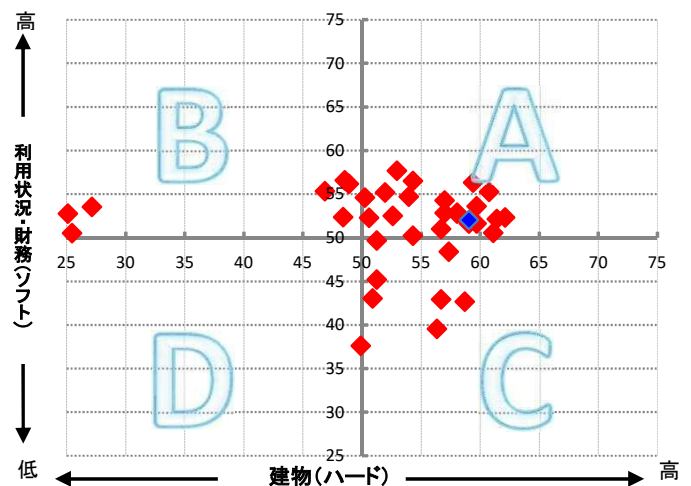
施設コード	1676	利用用途別分類	コミュニティ・生涯学習施設 / 生涯学習施設			
施設名	北部生涯学習センター美和分館	利用圏域別分類	地域施設			
一次評価グルーピング		A	ハード：○ ソフト：○			
建物評価の評価値（偏差値）		59.1	ハード：平均点以上			
利用状況評価・財務評価の評価値（偏差値）		52.0	ソフト：平均点以上			
建物評価	築年数の評価が非常に高い。 耐震対応率の評価がやや高い。	指標の結果	評価指標	数値	偏差値	平均
			築年数	11.0 年	64.9	33.0 年
			耐震対応	100.0 %	53.2	92.5 %
			評価値		59.1	
			未利用スペース面積の割合	0.0 %	-	- %
			劣化度数	2.0 点	48.8	1.7 点
			クレーム数	5.0 点	60.4	4.4 点
バリアフリー対応率	100.0 %	64.6	43.8 %			
利用状況評価	1日平均利用者数1人当たり面積の評価がやや高い。 利用率の評価がやや高い。	指標の結果	評価指標	数値	偏差値	平均
			1日平均利用者数1人当たり面積	32.5 m ² /人	52.9	54.4 m ² /人
			利用率	22.7 %	52.5	19.8 %
			評価値		52.7	
財務評価	年間利用者1人当たりフルコストの評価がやや高い。	指標の結果	評価指標	数値	偏差値	平均
			年間利用者1人当たりフルコスト	5.41 千円	51.3	8.06 千円
			評価値		51.3	
			年間利用者1人当たり純コスト	2.61 千円	50.7	3.43 千円
			面積1m ² 当たりフルコスト	49.06 千円	44.4	40.93 千円
			面積1m ² 当たり純コスト	23.64 千円	45.7	19.03 千円

レーダーチャート



- ・赤線は偏差値50（平均値）を表している
- ・青線は当該施設の評価を表している

ポートフォリオ



- A: 建物評価も高く、利用状況、財務状況も平均値より高い
- B: 利用状況、財務状況の評価は高いが、建物状況に課題がある
- C: 建物状況の評価は高いが、利用状況、財務状況に課題がある
- D: 建物状況、利用状況、財務状況全てに課題がある

備考

最寄りバス停：安倍口団地南（美和大谷線）

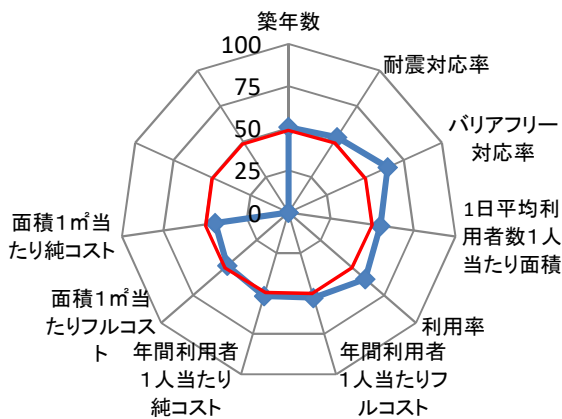
施設コード	4915	施設群/利用用途別分類	コミュニティ・生涯学習施設 / 生涯学習施設									
施設名	藁科生涯学習センター	利用圏域別分類	地域施設									
所在地	葵区羽鳥本町5-9	施設の運営形態	指定管理者									
開設年月日	平成元年5月1日(1989年)	指定管理者	静岡市文化振興財団									
財産区分	公共用財産	指定管理期間	2014年4月1日 - 2023年3月31日									
国の根拠法令		市の設置条例	静岡市生涯学習施設条例									
施設概要(設置の経緯や背景、施設の特徴)	市民の自発的な学習活動を支援することにより、学習活動を通じて地域の交流及び連携を図り、市民全体のまちづくりを推進する施設		主な利用者	市民								
			施設の写真	 								
土地情報	土地面積	3,596.75	㎡									
	うち市有面積	3,596.75	㎡									
	うち借地面積	0.00	㎡									
	用途地域	その他										
駐車場の設置状況	有	75	台									
建物情報	総延床面積	1,380.26		㎡								
	階数(主たる建物)	地上3階					防災情報	災害危険区域等	急傾斜地危険、洪水想定			
	構造(主たる建物)	鉄骨鉄筋コンクリート造						浸水エリアの場合の浸水深	洪水ハザードマップ	2~5m未満		
	建築年(主たる建物)	平成元年(1989年)					災害時拠点施設の指定の有無	指定無し				
	経過年/法定耐用年数	31	年	/	50	年	受入避難者数	屋内	0	人		
	耐震対応(主たる建物)	Ia					(区分・単位)	屋外	0	人		
	建物所有状況	市有物件						令和2年度	平成31年度			
	貸付面積	1.67		㎡				千円	前年度比(%)	千円	前年度比(%)	
	未利用スペース	0.00		㎡				収入計①(②+③+④)	1,326	63.8	2,078	93.4
	利用情報	(区分・単位)	令和2年度		平成31年度		収入	施設使用料・負担金②	1,182	65.9	1,794	90.8
実績			前年度比(%)	実績	前年度比(%)	貸付料・目的外使用料③		144	50.7	284	114.1	
年間利用者数(人)		22,041	46.7	47,210	108.0	その他収入④	0	-	0	-		
開館日数(日)		295	100.0	295	98.7	支出計⑤(⑥+⑦+⑧+⑨)	36,547	96.6	37,839	107.3		
1日当たり平均利用者数(人)		75	46.7	160	109.5	施設のコスト⑥	906	107.3	844	89.9		
利用率(%)		32	76.5	41	98.3	事業のコスト⑦	0	-	0	-		
						人に係るコスト⑧	0	-	0	-		
						指定管理料⑨	35,641	96.3	36,995	107.8		
						純コスト⑩(⑤-①)	35,221	98.5	35,761	108.2		
						減価償却相当額⑪	24,986	100.0	24,986	100.0		
					フルコスト⑫(⑩+⑪)	60,207	99.1	60,747	104.7			

施設所管課	市民局生涯学習推進課
-------	------------

施設評価シート

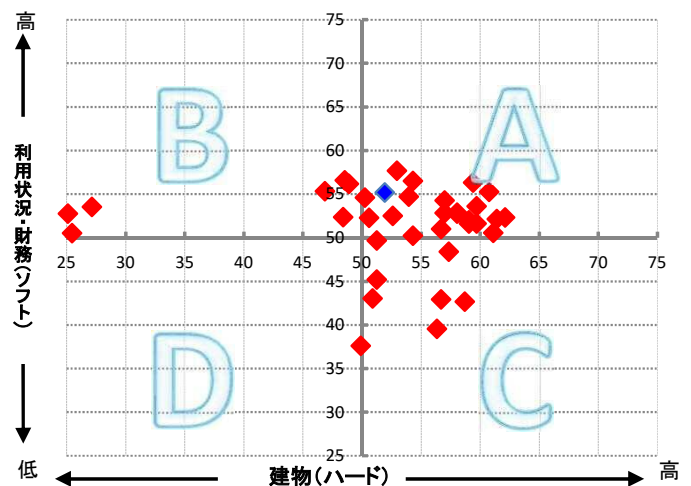
施設コード	4915	利用用途別分類	コミュニティ・生涯学習施設 / 生涯学習施設			
施設名	藁科生涯学習センター	利用圏域別分類	地域施設			
一次評価グルーピング		A	ハード：○ ソフト：○			
建物評価の評価値（偏差値）		52.0	ハード：平均点以上			
利用状況評価・財務評価の評価値（偏差値）		55.2	ソフト：平均点以上			
建物評価	築年数の評価がやや高い。 耐震対応率の評価がやや高い。	指標の結果	評価指標	数値	偏差値	平均
			築年数	32.0 年	50.7	33.0 年
			耐震対応	100.0 %	53.2	92.5 %
			評価値		52.0	
			未利用スペース面積の割合	0.0 %	-	- %
			劣化度数	9.0 点	21.9	1.7 点
			クレーム数	5.0 点	60.4	4.4 点
バリアフリー対応率	100.0 %	64.6	43.8 %			
利用状況評価	1日平均利用者数1人当たり面積の評価が高い。 利用率の評価が非常に高い。	指標の結果	評価指標	数値	偏差値	平均
			1日平均利用者数1人当たり面積	17.3 m ² /人	55.0	54.4 m ² /人
			利用率	31.5 %	60.3	19.8 %
			評価値		57.7	
財務評価	年間利用者1人当たりフルコストの評価がやや高い。	指標の結果	評価指標	数値	偏差値	平均
			年間利用者1人当たりフルコスト	2.73 千円	52.7	8.06 千円
			評価値		52.7	
			年間利用者1人当たり純コスト	1.60 千円	51.6	3.43 千円
			面積1m ² 当たりフルコスト	43.62 千円	48.1	40.93 千円
			面積1m ² 当たり純コスト	25.52 千円	44.0	19.03 千円

レーダーチャート



- ・赤線は偏差値50（平均値）を表している
- ・青線は当該施設の評価を表している

ポートフォリオ



備考

最寄りバス停：藁科学習センター（藁科線）

施設コード	6298				施設群/利用用途別分類	コミュニティ・生涯学習施設 / 生涯学習施設					
施設名	西奈生涯学習センター				利用圏域別分類	地域施設					
所在地	葵区瀬名二丁目32-43				施設の運営形態	指定管理者					
開設年月日	平成8年4月23日(1996年)				指定管理者	静岡市文化振興財団					
財産区分	公共用財産				指定管理期間	2014年4月1日 - 2023年3月31日					
国の根拠法令					市の設置条例	静岡市生涯学習施設条例					
施設概要(設置の経緯や背景、施設の特徴)	市民の自発的な学習活動を支援することにより、学習活動を通じて地域の交流及び連携を図り、市民全体のまちづくりを推進する施設				主な利用者	市民					
					施設の写真						
土地情報	土地面積	5,047.34		㎡	災害危険区域等	洪水想定					
	うち市有面積	5,047.34		㎡		浸水エリアの場合の浸水深	洪水ハザードマップ	0.5~1m未満			
	うち借地面積	0.00		㎡		災害時拠点施設の指定の有無	避難所				
	用途地域	第二種住居地域				受入避難者数	屋内	212 人			
	駐車場の設置状況	有	65 台			屋外	0 人				
建物情報	総延床面積	1,616.27 ㎡				防災情報	令和2年度				
	階数(主たる建物)	地上2階					平成31年度				
	構造(主たる建物)	鉄筋コンクリート造					千円	前年度比(%)	千円	前年度比(%)	
	建築年(主たる建物)	平成8年(1996年)					(区分・単位)				
	経過年/法定耐用年数	24 年 / 50 年				収入計①(②+③+④)	1,997	60.0	3,326	85.4	
	耐震対応(主たる建物)	Ia				施設使用料・負担金②	1,881	60.6	3,106	85.1	
	建物所有状況	市有物件				貸付料・目的外使用料③	116	52.7	220	90.2	
	貸付面積	2.20 ㎡				その他収入④	0	-	0	-	
未利用スペース	0.00 ㎡				支出計⑤(⑥+⑦+⑧+⑨)	33,462	100.3	33,364	109.9		
利用情報	(区分・単位)	令和2年度		平成31年度		収入					
		実績	前年度比(%)	実績	前年度比(%)		施設のコスト⑥	1,138	92.5	1,230	139.9
	年間利用者数(人)	23,589	42.1	56,093	101.2		事業のコスト⑦	0	-	0	-
	開館日数(日)	295	100.0	295	98.7		人に係るコスト⑧	0	-	0	-
	1日当たり平均利用者数(人)	80	42.1	190	102.6		指定管理料⑨	32,324	100.6	32,134	109.0
	利用率(%)	38	70.7	54	98.3		純コスト⑩(⑤-①)	31,465	104.8	30,038	113.5
							減価償却相当額⑪	29,408	100.0	29,408	100.0
							フルコスト⑫(⑩+⑪)	60,873	102.4	59,446	106.4

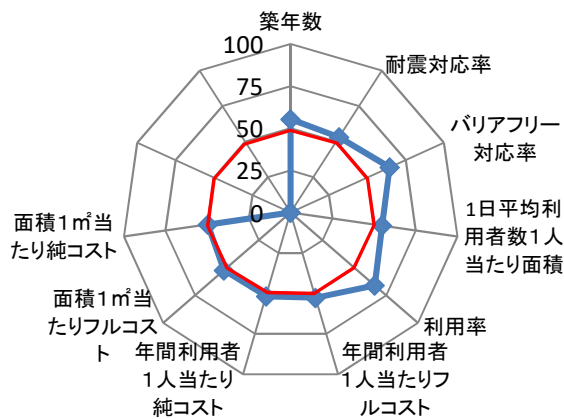
施設所管課

市民局生涯学習推進課

施設評価シート

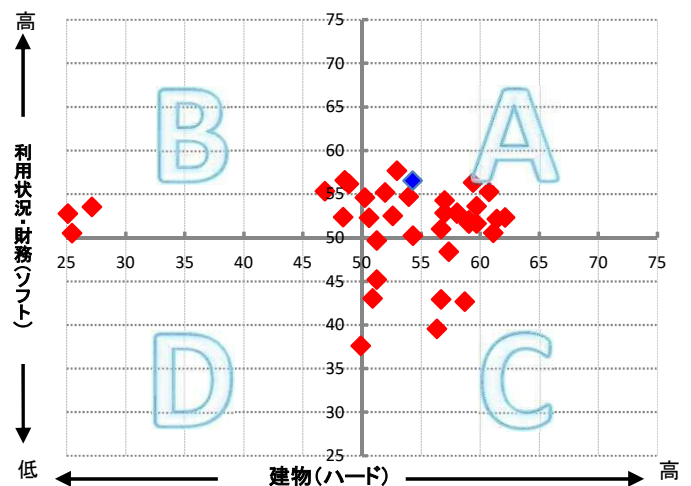
施設コード	6298	利用用途別分類	コミュニティ・生涯学習施設 / 生涯学習施設			
施設名	西奈生涯学習センター	利用圏域別分類	地域施設			
一次評価グルーピング		A	ハード：○ ソフト：○			
建物評価の評価値（偏差値）		54.3	ハード：平均点以上			
利用状況評価・財務評価の評価値（偏差値）		56.5	ソフト：平均点以上			
建物評価	築年数の評価が高い。 耐震対応率の評価がやや高い。	指標の結果	評価指標	数値	偏差値	平均
			築年数	25.0 年	55.4	33.0 年
			耐震対応	100.0 %	53.2	92.5 %
			評価値		54.3	
			未利用スペース面積の割合	0.0 %	-	- %
			劣化度数	8.0 点	25.8	1.7 点
			クレーム数	5.0 点	60.4	4.4 点
バリアフリー対応率	100.0 %	64.6	43.8 %			
利用状況評価	1日平均利用者数1人当たり面積の評価がやや高い。 利用率の評価が非常に高い。	指標の結果	評価指標	数値	偏差値	平均
			1日平均利用者数1人当たり面積	19.0 m ² /人	54.8	54.4 m ² /人
			利用率	37.8 %	65.9	19.8 %
			評価値		60.4	
財務評価	年間利用者1人当たりフルコストの評価がやや高い。	指標の結果	評価指標	数値	偏差値	平均
			年間利用者1人当たりフルコスト	2.58 千円	52.7	8.06 千円
			評価値		52.7	
			年間利用者1人当たり純コスト	1.33 千円	51.8	3.43 千円
			面積1m ² 当たりフルコスト	37.66 千円	52.3	40.93 千円
			面積1m ² 当たり純コスト	19.47 千円	49.6	19.03 千円

レーダーチャート



- ・赤線は偏差値50（平均値）を表している
- ・青線は当該施設の評価を表している

ポートフォリオ



- A: 建物評価も高く、利用状況、財務状況も平均値より高い
- B: 利用状況、財務状況の評価は高いが、建物状況に課題がある
- C: 建物状況の評価は高いが、利用状況、財務状況に課題がある
- D: 建物状況、利用状況、財務状況全てに課題がある

備考

最寄りバス停：西奈中学・常葉大学入口（竜爪山線・草薙瀬名新田線）

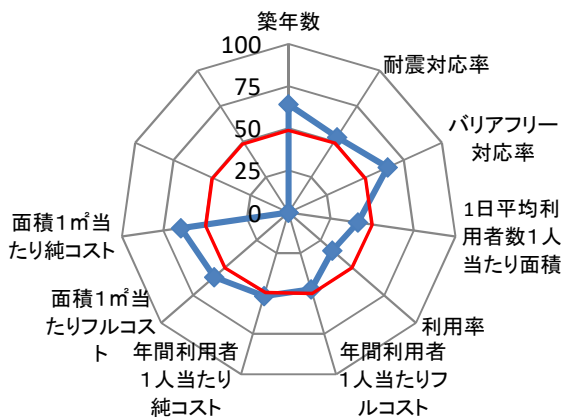
施設コード	1677	施設群/利用用途別分類	コミュニティ・生涯学習施設 / 生涯学習施設				
施設名	大河内生涯学習交流館	利用圏域別分類	地域施設 / 中山間地				
所在地	葵区平野1097-38	施設の運営形態	直営				
開設年月日	昭和47年4月1日(1972年)	指定管理者					
財産区分	公共用財産	指定管理期間					
国の根拠法令		市の設置条例	静岡市生涯学習施設条例				
施設概要(設置の経緯や背景、施設の特徴)	市民の自発的な学習活動を支援することにより、学習活動を通じて地域の交流及び連携を図り、市民全体のまちづくりを推進する施設		主な利用者	市民			
			施設の写真	 			
土地情報	土地面積	1,925.56	㎡				
	うち市有面積	0.00	㎡				
	うち借地面積	1,925.56	㎡				
	用途地域	その他					
駐車場の設置状況	有	11	台				
建物情報	総延床面積	499.41		㎡			
	階数(主たる建物)	地上1階					
	構造(主たる建物)	鉄骨造					
	建築年(主たる建物)	平成21年(2009年)					
	経過年/法定耐用年数	11	年	/	38	年	
	耐震対応(主たる建物)	Ia					
	建物所有状況	市有物件					
	貸付面積	0.00		㎡			
	未利用スペース	0.00		㎡			
				災害危険区域等	指定無し		
			浸水エリアの場合の浸水深	洪水ハザードマップ	0m		
			災害時拠点施設の指定の有無	南海トラフ巨大地震津波	0m		
			受入避難者数	屋内	84	人	
				屋外	0	人	
			(区分・単位)	令和2年度		平成31年度	
				千円	前年度比(%)	千円	前年度比(%)
			収入計①(②+③+④)	50	104.2	48	76.2
			施設使用料・負担金②	15	93.8	16	80.0
			貸付料・目的外使用料③	0	-	0	-
			その他収入④	35	109.4	32	74.4
			支出計⑤(⑥+⑦+⑧+⑨)	1,722	37.2	4,626	93.8
			施設のコスト⑥	1,494	90.2	1,657	85.8
			事業のコスト⑦	228	141.6	161	82.6
			人に係るコスト⑧	0	0.0	2,808	100.0
			指定管理料⑨	0	-	0	-
			純コスト⑩(⑤-①)	1,672	36.5	4,578	94.0
			減価償却相当額⑪	12,699	100.0	12,699	100.0
			フルコスト⑫(⑩+⑪)	14,371	83.2	17,277	98.3
利用情報	(区分・単位)	令和2年度		平成31年度			
		実績	前年度比(%)	実績	前年度比(%)		
	年間利用者数(人)	1,080	41.0	2,635	137.2		
	開館日数(日)	255	86.4	295	98.7		
	1日当たり平均利用者数(人)	4	47.4	9	139.0		
	利用率(%)	2	56.4	4	150.0		

施設所管課	市民局生涯学習推進課
-------	------------

施設評価シート

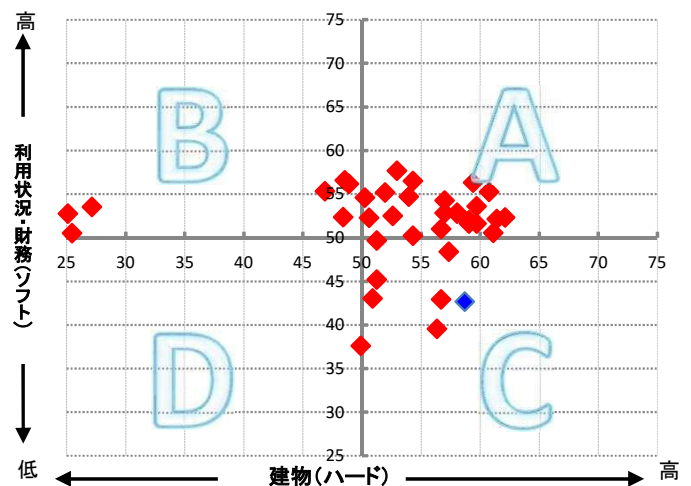
施設コード	1677	利用用途別分類	コミュニティ・生涯学習施設 / 生涯学習施設			
施設名	大河内生涯学習交流館	利用圏域別分類	地域施設 / 中山間地			
一次評価グルーピング		C	ハード：○ ソフト：×			
建物評価の評価値（偏差値）		58.7	ハード：平均点以上			
利用状況評価・財務評価の評価値（偏差値）		42.7	ソフト：平均点未満			
建物評価	築年数の評価が非常に高い。 耐震対応率の評価がやや高い。	指標の結果	評価指標	数値	偏差値	平均
			築年数	12.0 年	64.2	33.0 年
			耐震対応	100.0 %	53.2	92.5 %
			評価値		58.7	
			未利用スペース面積の割合	0.0 %	-	- %
			劣化度数	0.0 点	56.5	1.7 点
			クレーム数	5.0 点	60.4	4.4 点
バリアフリー対応率	100.0 %	64.6	43.8 %			
利用状況評価	1日平均利用者数1人当たり面積の評価が低い。 利用率の評価が非常に低い。	指標の結果	評価指標	数値	偏差値	平均
			1日平均利用者数1人当たり面積	117.9 m ² /人	41.5	54.4 m ² /人
			利用率	2.2 %	34.4	19.8 %
			評価値		38.0	
財務評価	年間利用者1人当たりフルコストの評価がやや低い。	指標の結果	評価指標	数値	偏差値	平均
			年間利用者1人当たりフルコスト	13.31 千円	47.4	8.06 千円
			評価値		47.4	
			年間利用者1人当たり純コスト	1.55 千円	51.6	3.43 千円
			面積1m ² 当たりフルコスト	28.78 千円	58.4	40.93 千円
			面積1m ² 当たり純コスト	3.35 千円	64.5	19.03 千円

レーダーチャート



- ・赤線は偏差値50（平均値）を表している
- ・青線は当該施設の評価を表している

ポートフォリオ



- A: 建物評価も高く、利用状況、財務状況も平均値より高い
- B: 利用状況、財務状況の評価は高いが、建物状況に課題がある
- C: 建物状況の評価は高いが、利用状況、財務状況に課題がある
- D: 建物状況、利用状況、財務状況全てに課題がある

備考

最寄りバス停：真富士の里（安倍線・梅ヶ島温泉行）

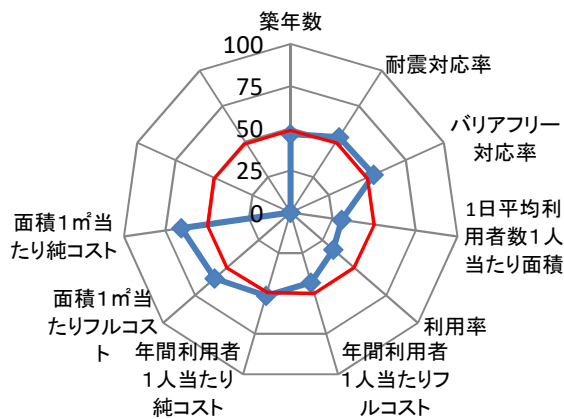
施設コード	4208		施設群/利用用途別分類	コミュニティ・生涯学習施設 / 生涯学習施設							
施設名	梅ヶ島生涯学習交流館		利用圏域別分類	地域施設 / 中山間地							
所在地	葵区梅ヶ島1309		施設の運営形態	直営							
開設年月日	昭和58年3月29日(1983年)		指定管理者								
財産区分	公共用財産		指定管理期間								
国の根拠法令			市の設置条例	静岡市生涯学習施設条例							
施設概要(設置の経緯や背景、施設の特徴)	市民の自発的な学習活動を支援することにより、学習活動を通じて地域の交流及び連携を図り、市民全体のまちづくりを推進する施設		主な利用者	市民							
			施設の写真	 							
土地情報	土地面積	661.00	㎡								
	うち市有面積	661.00	㎡								
	うち借地面積	0.00	㎡								
	用途地域	その他		災害危険区域等	急傾斜地危険						
駐車場の設置状況	有	8	台	浸水エリアの場合の浸水深	洪水ハザードマップ	0m					
建物情報	総延床面積	511.88 ㎡		防災情報	南海トラフ巨大地震津波	0m					
	階数(主たる建物)	地上2階			災害時拠点施設の指定の有無	災害対策本部、避難所					
	構造(主たる建物)	鉄骨造		受入避難者数	屋内	79	人				
	建築年(主たる建物)	昭和58年(1983年)		屋外	0	人					
	経過年/法定耐用年数	37年 / 38年		(区分・単位)		令和2年度		平成31年度			
	耐震対応(主たる建物)	Ib		収入	収入計①(②+③+④)	千円	前年度比(%)	千円	前年度比(%)		
	建物所有状況	市有物件			施設使用料・負担金②	30	125.0	24	120.0		
	貸付面積	10.00 ㎡			貸付料・目的外使用料③	11	64.7	17	154.5		
未利用スペース	0.00 ㎡		その他収入④	3	100.0	3	100.0				
利用情報	(区分・単位)	令和2年度		平成31年度		支出	支出計⑤(⑥+⑦+⑧+⑨)	1,181	28.3	4,176	97.0
		実績	前年度比(%)	実績	前年度比(%)		施設のコスト⑥	1,089	90.1	1,209	86.5
	年間利用者数(人)	634	39.4	1,610	120.3		事業のコスト⑦	92	57.9	159	160.6
	開館日数(日)	255	86.4	295	98.7		人に係るコスト⑧	0	0.0	2,808	100.0
	1日当たり平均利用者数(人)	2	45.5	5	122.0		指定管理料⑨	0	-	0	-
	利用率(%)	1	52.2	2	109.5		純コスト⑩(⑤-①)	1,151	27.7	4,152	96.9
							減価償却相当額⑪	12,571	100.0	12,571	100.0
							フルコスト⑫(⑩+⑪)	13,722	82.1	16,723	99.2

施設所管課	市民局生涯学習推進課
-------	------------

施設評価シート

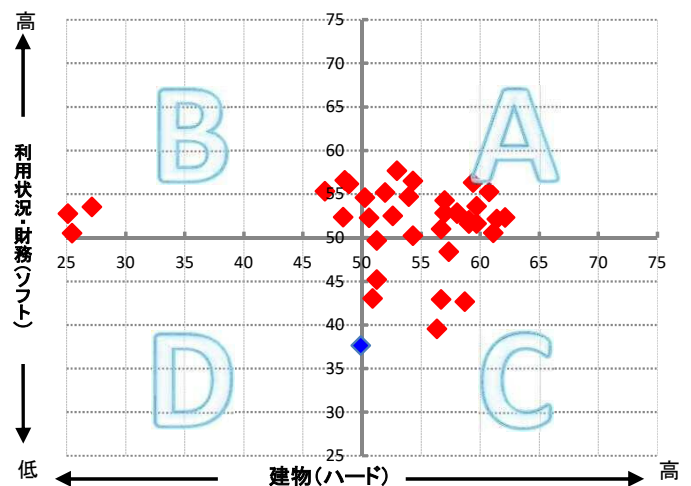
施設コード	4208	利用用途別分類	コミュニティ・生涯学習施設 / 生涯学習施設			
施設名	梅ヶ島生涯学習交流館	利用圏域別分類	地域施設 / 中山間地			
一次評価グルーピング		D	ハード：× ソフト：×			
建物評価の評価値（偏差値）		49.9	ハード：平均点未満			
利用状況評価・財務評価の評価値（偏差値）		37.6	ソフト：平均点未満			
建物評価	築年数の評価がやや低い。 耐震対応率の評価がやや高い。	指標の結果	評価指標	数値	偏差値	平均
			築年数	38.0 年	46.6	33.0 年
			耐震対応	100.0 %	53.2	92.5 %
			評価値		49.9	
			未利用スペース面積の割合	0.0 %	-	- %
			劣化度数	4.0 点	41.2	1.7 点
			クレーム数	5.0 点	60.4	4.4 点
バリアフリー対応率	60.0 %	54.2	43.8 %			
利用状況評価	1日平均利用者数1人当たり面積の評価が非常に低い。 利用率の評価が非常に低い。	指標の結果	評価指標	数値	偏差値	平均
			1日平均利用者数1人当たり面積	198.9 m ² /人	30.6	54.4 m ² /人
			利用率	1.2 %	33.5	19.8 %
			評価値		32.1	
財務評価	年間利用者1人当たりフルコストの評価が低い。	指標の結果	評価指標	数値	偏差値	平均
			年間利用者1人当たりフルコスト	21.64 千円	43.2	8.06 千円
			評価値		43.2	
			年間利用者1人当たり純コスト	1.82 千円	51.4	3.43 千円
			面積1m ² 当たりフルコスト	26.81 千円	59.7	40.93 千円
			面積1m ² 当たり純コスト	2.25 千円	65.5	19.03 千円

レーダーチャート



- ・赤線は偏差値50（平均値）を表している
- ・青線は当該施設の評価を表している

ポートフォリオ



- A: 建物評価も高く、利用状況、財務状況も平均値より高い
- B: 利用状況、財務状況の評価は高いが、建物状況に課題がある
- C: 建物状況の評価は高いが、利用状況、財務状況に課題がある
- D: 建物状況、利用状況、財務状況全てに課題がある

備考

最寄りバス停：六郎木（安倍線・梅ヶ島温泉行）

施設コード	4210	施設群/利用用途別分類	コミュニティ・生涯学習施設 / 生涯学習施設								
施設名	玉川生涯学習交流館	利用圏域別分類	地域施設 / 中山間地								
所在地	葵区落合126-1	施設の運営形態	直営								
開設年月日	昭和44年1月1日(1969年)	指定管理者									
財産区分	公共用財産	指定管理期間									
国の根拠法令		市の設置条例	静岡市生涯学習施設条例								
施設概要(設置の経緯や背景、施設の特徴)	市民の自発的な学習活動を支援することにより、学習活動を通じて地域の交流及び連携を図り、市民全体のまちづくりを推進する施設	主な利用者	市民								
		施設の写真	 								
土地情報	土地面積	917.23	㎡								
	うち市有面積	917.23	㎡								
	うち借地面積	0.00	㎡								
	用途地域	その他									
	駐車場の設置状況	有	13	台							
建物情報	総延床面積	520.14 ㎡									
	階数(主たる建物)	地上2階									
	構造(主たる建物)	鉄筋コンクリート造									
	建築年(主たる建物)	昭和61年(1986年)									
	経過年/法定耐用年数	34年 / 50年									
	耐震対応(主たる建物)	Ib									
	建物所有状況	市有物件									
	貸付面積	0.00 ㎡									
	未利用スペース	0.00 ㎡									
			(区分・単位)		令和2年度		平成31年度				
		千円	前年度比(%)	千円	前年度比(%)						
利用情報	(区分・単位)	実績	前年度比(%)	実績	前年度比(%)	収入計①(②+③+④)		29	116.0	25	69.4
						施設使用料・負担金②		7	233.3	3	50.0
						貸付料・目的外使用料③		1	100.0	1	100.0
						その他収入④		21	100.0	21	72.4
						支出計⑤(⑥+⑦+⑧+⑨)		1,759	20.6	8,550	116.6
	年間利用者数(人)	1,038	467.6	222	13.6	施設のコスト⑥		1,508	54.7	2,757	183.7
						事業のコスト⑦		251	105.5	238	85.6
						人に係るコスト⑧		0	0.0	5,555	100.0
						指定管理料⑨		0	-	0	-
						純コスト⑩(⑤-①)		1,730	20.3	8,525	116.8
開館日数(日)	255	554.3	46	15.4	減価償却相当額⑪		9,637	100.0	9,637	100.0	
					フルコスト⑫(⑩+⑪)		11,367	62.6	18,162	107.2	

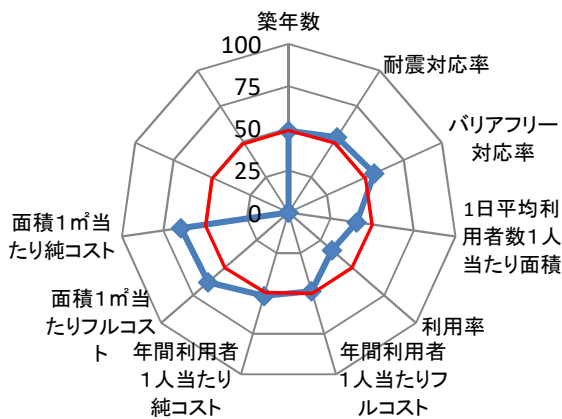
施設所管課

市民局生涯学習推進課

施設評価シート

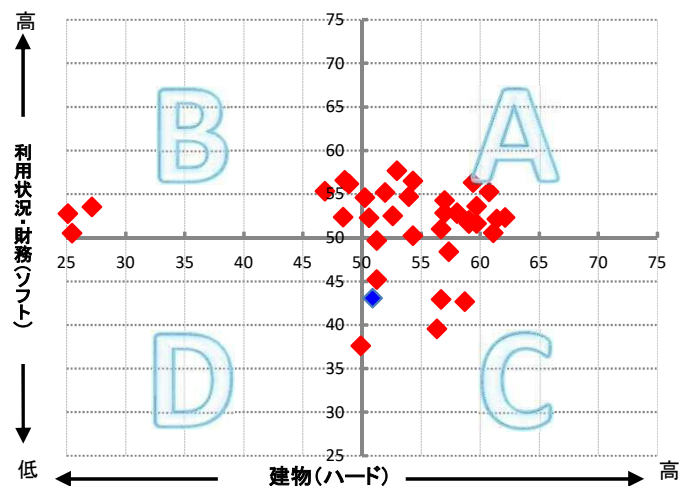
施設コード	4210	利用用途別分類	コミュニティ・生涯学習施設 / 生涯学習施設			
施設名	玉川生涯学習交流館	利用圏域別分類	地域施設 / 中山間地			
一次評価グルーピング		C	ハード：○ ソフト：×			
建物評価の評価値（偏差値）		50.9	ハード：平均点以上			
利用状況評価・財務評価の評価値（偏差値）		43.1	ソフト：平均点未満			
建物評価	築年数の評価がやや低い。 耐震対応率の評価がやや高い。	指標の結果	評価指標	数値	偏差値	平均
			築年数	35.0 年	48.6	33.0 年
			耐震対応	100.0 %	53.2	92.5 %
			評価値		50.9	
			未利用スペース面積の割合	0.0 %	-	- %
			劣化度数	0.0 点	56.5	1.7 点
			クレーム数	5.0 点	60.4	4.4 点
バリアフリー対応率	66.7 %	55.9	43.8 %			
利用状況評価	1日平均利用者数1人当たり面積の評価が低い。 利用率の評価が非常に低い。	指標の結果	評価指標	数値	偏差値	平均
			1日平均利用者数1人当たり面積	122.5 m ² /人	40.8	54.4 m ² /人
			利用率	2.0 %	34.2	19.8 %
			評価値		37.5	
財務評価	年間利用者1人当たりフルコストの評価がやや低い。	指標の結果	評価指標	数値	偏差値	平均
			年間利用者1人当たりフルコスト	10.95 千円	48.6	8.06 千円
			評価値		48.6	
			年間利用者1人当たり純コスト	1.67 千円	51.5	3.43 千円
			面積1m ² 当たりフルコスト	21.85 千円	63.2	40.93 千円
			面積1m ² 当たり純コスト	3.33 千円	64.5	19.03 千円

レーダーチャート



- ・赤線は偏差値50（平均値）を表している
- ・青線は当該施設の評価を表している


ポートフォリオ



- A: 建物評価も高く、利用状況、財務状況も平均値より高い
- B: 利用状況、財務状況の評価は高いが、建物状況に課題がある
- C: 建物状況の評価は高いが、利用状況、財務状況に課題がある
- D: 建物状況、利用状況、財務状況全てに課題がある

備考

最寄りバス停：玉川診療所（安倍線・横沢行、上落合行）

施設コード	7468		施設群/利用用途別分類	コミュニティ・生涯学習施設 / 生涯学習施設							
施設名	井川生涯学習交流館		利用圏域別分類	地域施設 / 中山間地							
所在地	葵区井川656-2		施設の運営形態	直営							
開設年月日	昭和44年1月1日(1969年)		指定管理者								
財産区分	公共用財産		指定管理期間								
国の根拠法令			市の設置条例	静岡市生涯学習施設条例							
施設概要(設置の経緯や背景、施設の特徴)	市民の自発的な学習活動を支援することにより、学習活動を通じて地域の交流及び連携を図り、市民全体のまちづくりを推進する施設		主な利用者	市民							
			 								
土地情報	土地面積	1,643.99	㎡								
	うち市有面積	1,643.99	㎡								
	うち借地面積	0.00	㎡								
	用途地域	その他									
駐車場の設置状況	無	—	台	災害危険区域等	急傾斜地危険						
建物情報	総延床面積	380.90		㎡	浸水エリアの場合の浸水深	洪水ハザードマップ	0m				
	階数(主たる建物)	地上1階			災害時拠点施設の指定の有無	南海トラフ巨大地震津波	0m				
	構造(主たる建物)	木造			受入避難者数	避難所	屋内	84 人			
	建築年(主たる建物)	平成15年(2003年)					屋外	0 人			
	経過年/法定耐用年数	17 年 / 24 年			(区分・単位)		令和2年度	平成31年度			
	耐震対応(主たる建物)	Ia			収入	収入計①(②+③+④)	千円	前年度比(%)	千円	前年度比(%)	
	建物所有状況	市有物件				施設使用料・負担金②	22	59.5	37	56.9	
	貸付面積	0.00		㎡		貸付料・目的外使用料③	0	-	0	-	
	未利用スペース	0.00		㎡		その他収入④	0	-	0	-	
	利用情報	(区分・単位)	令和2年度		平成31年度		支出	支出計⑤(⑥+⑦+⑧+⑨)			
実績			前年度比(%)	実績	前年度比(%)	177		99.4	178	53.3	
年間利用者数(人)		1,042	22.8	4,577	126.8	施設のコスト⑥		61	762.5	8	5.0
開館日数(日)		255	86.4	295	98.7	事業のコスト⑦		116	68.2	170	97.1
1日当たり平均利用者数(人)		4	26.3	16	128.5	人に係るコスト⑧		0	-	0	-
利用率(%)		1	25.0	6	107.7	指定管理料⑨		0	-	0	-
						純コスト⑩(⑤-①)		155	109.9	141	52.4
						減価償却相当額⑪		15,335	100.0	15,335	100.0
						フルコスト⑫(⑩+⑪)		15,490	100.1	15,476	99.2

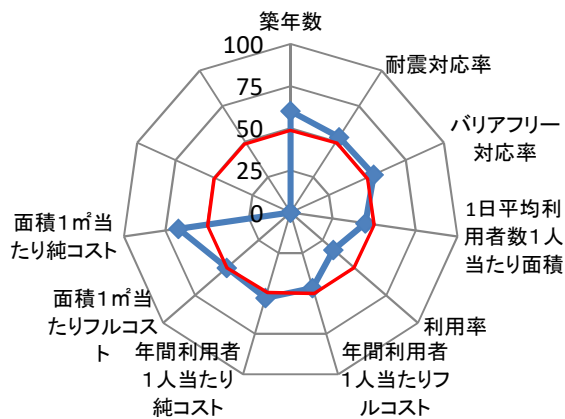
施設所管課

市民局生涯学習推進課

施設評価シート

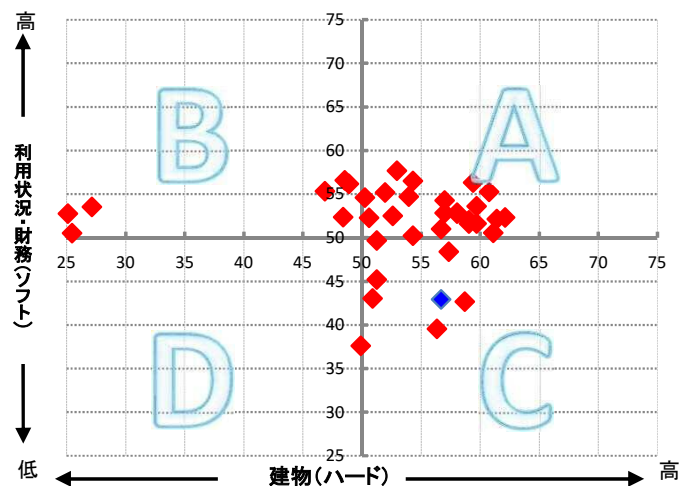
施設コード	7468	利用用途別分類	コミュニティ・生涯学習施設 / 生涯学習施設			
施設名	井川生涯学習交流館	利用圏域別分類	地域施設 / 中山間地			
一次評価グルーピング		C	ハード：○ ソフト：×			
建物評価の評価値（偏差値）		56.7	ハード：平均点以上			
利用状況評価・財務評価の評価値（偏差値）		42.9	ソフト：平均点未満			
建物評価	築年数の評価が非常に高い。 耐震対応率の評価がやや高い。	指標の結果	評価指標	数値	偏差値	平均
			築年数	18.0 年	60.2	33.0 年
			耐震対応	100.0 %	53.2	92.5 %
			評価値		56.7	
			未利用スペース面積の割合	0.0 %	-	- %
			劣化度数	1.0 点	52.7	1.7 点
			クレーム数	5.0 点	60.4	4.4 点
バリアフリー対応率	60.0 %	54.2	43.8 %			
利用状況評価	1日平均利用者数1人当たり面積の評価が低い。 利用率の評価が非常に低い。	指標の結果	評価指標	数値	偏差値	平均
			1日平均利用者数1人当たり面積	93.2 m ² /人	44.8	54.4 m ² /人
			利用率	1.4 %	33.7	19.8 %
			評価値		39.3	
財務評価	年間利用者1人当たりフルコストの評価がやや低い。	指標の結果	評価指標	数値	偏差値	平均
			年間利用者1人当たりフルコスト	14.87 千円	46.6	8.06 千円
			評価値		46.6	
			年間利用者1人当たり純コスト	0.15 千円	52.8	3.43 千円
			面積1m ² 当たりフルコスト	40.67 千円	50.2	40.93 千円
			面積1m ² 当たり純コスト	0.41 千円	67.2	19.03 千円

レーダーチャート



- ・赤線は偏差値50（平均値）を表している
- ・青線は当該施設の評価を表している

ポートフォリオ



- A: 建物評価も高く、利用状況、財務状況も平均値より高い
- B: 利用状況、財務状況の評価は高いが、建物状況に課題がある
- C: 建物状況の評価は高いが、利用状況、財務状況に課題がある
- D: 建物状況、利用状況、財務状況全てに課題がある

備考

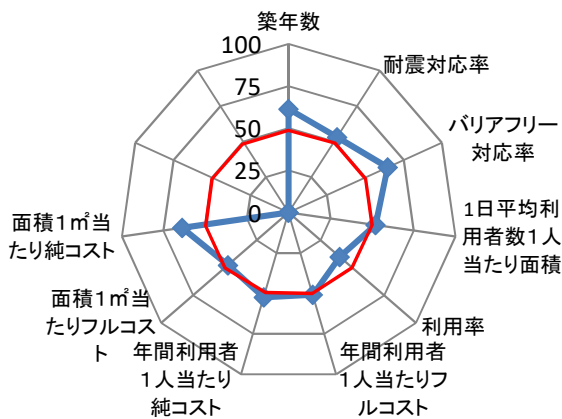
施設コード	4217	施設群/利用用途別分類	コミュニティ・生涯学習施設 / 生涯学習施設								
施設名	清沢生涯学習交流館	利用圏域別分類	地域施設 / 中山間地								
所在地	葵区厩居渡63-1	施設の運営形態	直営								
開設年月日	昭和44年1月1日(1969年)	指定管理者									
財産区分	公共用財産	指定管理期間									
国の根拠法令		市の設置条例	静岡市生涯学習施設条例								
施設概要(設置の経緯や背景、施設の特徴)	市民の自発的な学習活動を支援することにより、学習活動を通じて地域の交流及び連携を図り、市民全体のまちづくりを推進する施設	主な利用者	市民								
		施設の写真	 								
土地情報	土地面積	3,022.55	㎡								
	うち市有面積	3,022.55	㎡								
	うち借地面積	0.00	㎡								
	用途地域	その他									
駐車場の設置状況	有	21	台								
建物情報	総延床面積	441.62 ㎡									
	階数(主たる建物)	地上1階									
	構造(主たる建物)	木造									
	建築年(主たる建物)	平成16年(2004年)									
	経過年/法定耐用年数	16年 / 24年									
	耐震対応(主たる建物)	Ia									
	建物所有状況	市有物件									
	貸付面積	32.20 ㎡									
	未利用スペース	0.00 ㎡									
利用情報	(区分・単位)	令和2年度		平成31年度		収入	(区分・単位)				
		実績	前年度比(%)	実績	前年度比(%)		千円	前年度比(%)	千円	前年度比(%)	
	年間利用者数(人)	2,908	38.1	7,629	120.9		収入計①(②+③+④)	72	84.7	85	123.2
	開館日数(日)	255	86.4	295	98.7		施設使用料・負担金②	18	85.7	21	700.0
	1日当たり平均利用者数(人)	11	44.1	26	122.6		貸付料・目的外使用料③	3	100.0	3	100.0
	利用率(%)	9	60.1	14	119.2		その他収入④	51	83.6	61	96.8
							支出計⑤(⑥+⑦+⑧+⑨)	1,888	38.5	4,898	96.5
							施設のコスト⑥	1,605	89.9	1,786	90.2
							事業のコスト⑦	283	93.1	304	106.3
							人に係るコスト⑧	0	0.0	2,808	100.0
							指定管理料⑨	0	-	0	-
							純コスト⑩(⑤-①)	1,816	37.7	4,813	96.2
					減価償却相当額⑪	17,780	100.0	17,780	100.0		
					フルコスト⑫(⑩+⑪)	19,596	86.7	22,593	99.2		

施設所管課	市民局生涯学習推進課
-------	------------

施設評価シート

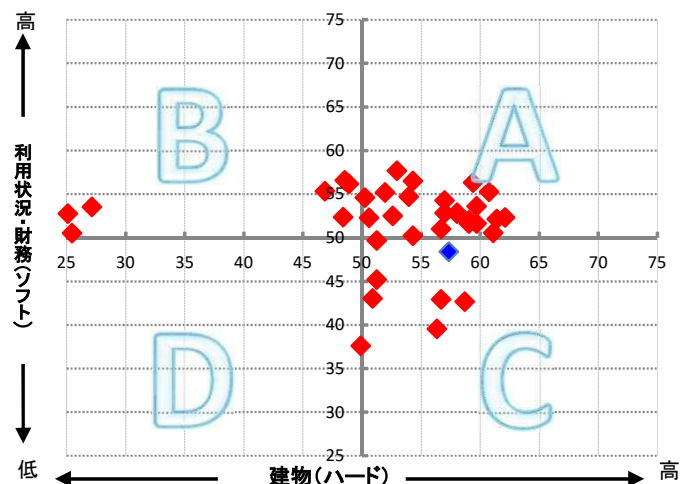
施設コード	4217	利用用途別分類	コミュニティ・生涯学習施設 / 生涯学習施設			
施設名	清沢生涯学習交流館	利用圏域別分類	地域施設 / 中山間地			
一次評価グルーピング		C	ハード：○ ソフト：×			
建物評価の評価値（偏差値）		57.4	ハード：平均点以上			
利用状況評価・財務評価の評価値（偏差値）		48.4	ソフト：平均点未満			
建物評価	築年数の評価が非常に高い。 耐震対応率の評価がやや高い。	指標の結果	評価指標	数値	偏差値	平均
			築年数	16.0 年	61.5	33.0 年
			耐震対応	100.0 %	53.2	92.5 %
			評価値		57.4	
			未利用スペース面積の割合	0.0 %	-	- %
			劣化度数	0.0 点	56.5	1.7 点
			クレーム数	5.0 点	60.4	4.4 点
バリアフリー対応率	100.0 %	64.6	43.8 %			
利用状況評価	1日平均利用者数1人当たり面積の評価がやや高い。 利用率の評価が低い。	指標の結果	評価指標	数値	偏差値	平均
			1日平均利用者数1人当たり面積	38.7 m ² /人	52.1	54.4 m ² /人
			利用率	8.6 %	40.1	19.8 %
			評価値		46.1	
財務評価	年間利用者1人当たりフルコストの評価がやや高い。	指標の結果	評価指標	数値	偏差値	平均
			年間利用者1人当たりフルコスト	6.74 千円	50.7	8.06 千円
			評価値		50.7	
			年間利用者1人当たり純コスト	0.62 千円	52.4	3.43 千円
			面積1m ² 当たりフルコスト	44.37 千円	47.6	40.93 千円
			面積1m ² 当たり純コスト	4.11 千円	63.8	19.03 千円

レーダーチャート



- ・赤線は偏差値50（平均値）を表している
- ・青線は当該施設の評価を表している

ポートフォリオ



- A: 建物評価も高く、利用状況、財務状況も平均値より高い
- B: 利用状況、財務状況の評価は高いが、建物状況に課題がある
- C: 建物状況の評価は高いが、利用状況、財務状況に課題がある
- D: 建物状況、利用状況、財務状況全てに課題がある

備考

最寄りバス停：八幡・屋居渡（藁科線）

施設コード	7322				施設群/利用用途別分類	コミュニティ・生涯学習施設 / 生涯学習施設				
施設名	大川生涯学習交流館				利用圏域別分類	地域施設 / 中山間地				
所在地	葵区日向10				施設の運営形態	直営				
開設年月日	昭和44年1月1日(1969年)				指定管理者					
財産区分	公共用財産				指定管理期間					
国の根拠法令					市の設置条例	静岡市生涯学習施設条例				
施設概要(設置の経緯や背景、施設の特徴)	市民の自発的な学習活動を支援することにより、学習活動を通じて地域の交流及び連携を図り、市民全体のまちづくりを推進する施設				主な利用者	市民				
					施設の写真	 				
土地情報	土地面積	3,012.04		㎡	災害危険区域等	急傾斜地危険				
	うち市有面積	3,012.04		㎡		浸水エリアの場合の浸水深	洪水ハザードマップ	0m		
	うち借地面積	0.00		㎡		災害時拠点施設の指定の有無	南海トラフ巨大地震津波	0m		
	用途地域	その他				受入避難者数	屋内	44	人	
	駐車場の設置状況	有	13	台	防災情報	災害対策本部、避難所	屋外	0	人	
建物情報	総延床面積	217.40				㎡				
	階数(主たる建物)	地上1階								
	構造(主たる建物)	鉄骨造								
	建築年(主たる建物)	平成14年(2002年)								
	経過年/法定耐用年数	18年 / 38年								
	耐震対応(主たる建物)	Ia								
	建物所有状況	市有物件								
	貸付面積	0.00		㎡	収入	令和2年度		平成31年度		
	未利用スペース	0.00		㎡		(区分・単位)	千円	前年度比(%)	千円	前年度比(%)
利用情報	(区分・単位)	令和2年度		平成31年度		収入計①(②+③+④)	30	66.7	45	97.8
		実績	前年度比(%)	実績	前年度比(%)		施設使用料・負担金②	9	37.5	24
	年間利用者数(人)	942	33.3	2,826	122.8	貸付料・目的外使用料③	6	100.0	6	100.0
	開館日数(日)	255	86.4	295	98.7	その他収入④	15	100.0	15	88.2
	1日当たり平均利用者数(人)	4	38.6	10	124.4	支出計⑤(⑥+⑦+⑧+⑨)	806	22.0	3,668	86.1
	利用率(%)	4	68.4	6	96.6	施設のコスト⑥	576	84.7	680	53.9
						事業のコスト⑦	230	127.8	180	95.2
						人に係るコスト⑧	0	0.0	2,808	100.0
						指定管理料⑨	0	-	0	-
						純コスト⑩(⑤-①)	776	21.4	3,623	86.0
					減価償却相当額⑪	5,528	100.0	5,528	100.0	
					フルコスト⑫(⑩+⑪)	6,304	68.9	9,151	93.9	

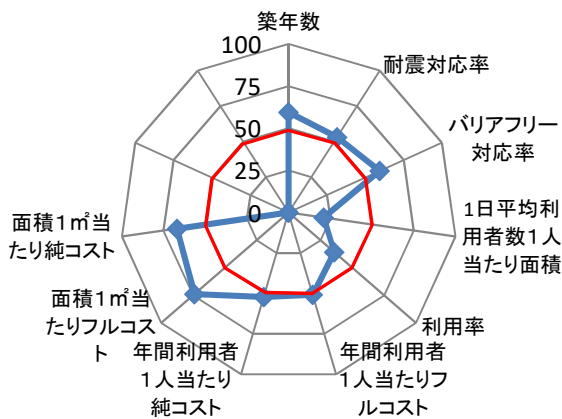
施設所管課

市民局生涯学習推進課

施設評価シート

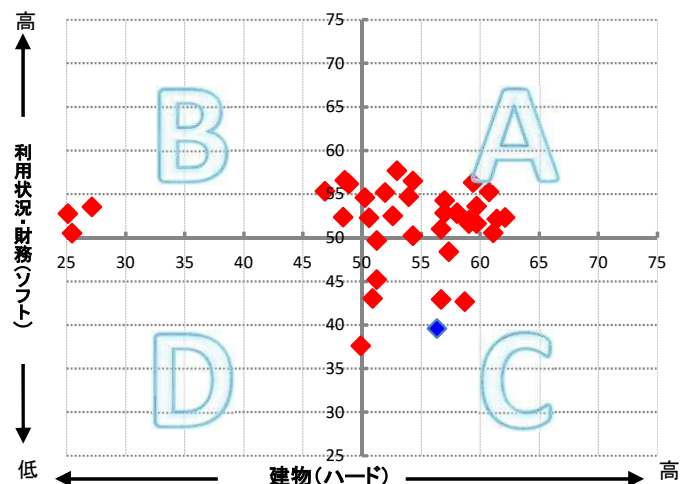
施設コード	7322	利用用途別分類	コミュニティ・生涯学習施設 / 生涯学習施設			
施設名	大川生涯学習交流館	利用圏域別分類	地域施設 / 中山間地			
一次評価グルーピング		C	ハード：○ ソフト：×			
建物評価の評価値（偏差値）		56.4	ハード：平均点以上			
利用状況評価・財務評価の評価値（偏差値）		39.6	ソフト：平均点未満			
建物評価	築年数の評価が高い。 耐震対応率の評価がやや高い。	指標の結果	評価指標	数値	偏差値	平均
			築年数	19.0 年	59.5	33.0 年
			耐震対応	100.0 %	53.2	92.5 %
			評価値		56.4	
			未利用スペース面積の割合	0.0 %	-	- %
			劣化度数	0.0 点	56.5	1.7 点
			クレーム数	5.0 点	60.4	4.4 点
バリアフリー対応率	80.0 %	59.4	43.8 %			
利用状況評価	1日平均利用者数1人当たり面積の評価が非常に低い。 利用率の評価が非常に低い。	指標の結果	評価指標	数値	偏差値	平均
			1日平均利用者数1人当たり面積	270.1 m ² /人	21.0	54.4 m ² /人
			利用率	3.9 %	35.9	19.8 %
			評価値		28.5	
財務評価	年間利用者1人当たりフルコストの評価がやや高い。	指標の結果	評価指標	数値	偏差値	平均
			年間利用者1人当たりフルコスト	6.69 千円	50.7	8.06 千円
			評価値		50.7	
			年間利用者1人当たり純コスト	0.82 千円	52.2	3.43 千円
			面積1m ² 当たりフルコスト	6.32 千円	73.9	40.93 千円
			面積1m ² 当たり純コスト	0.78 千円	66.9	19.03 千円

レーダーチャート



- ・赤線は偏差値50（平均値）を表している
- ・青線は当該施設の評価を表している

ポートフォリオ



- A: 建物評価も高く、利用状況、財務状況も平均値より高い
- B: 利用状況、財務状況の評価は高いが、建物状況に課題がある
- C: 建物状況の評価は高いが、利用状況、財務状況に課題がある
- D: 建物状況、利用状況、財務状況全てに課題がある

備考

最寄りバス停：立石（藁科線・日向行き）