

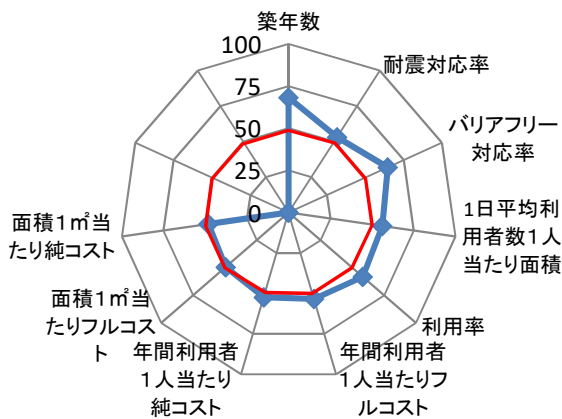
施設コード	12984	施設群/利用用途別分類	コミュニティ・生涯学習施設 / 生涯学習施設				
施設名	岡生涯学習交流館	利用圏域別分類	地域施設				
所在地	清水区桜が丘町7-1	施設の運営形態	指定管理者				
開設年月日	昭和42年9月1日(1967年)	指定管理者	清水区生涯学習交流館運営協議会				
財産区分	公共用財産	指定管理期間	2017年4月1日 - 2022年3月31日				
国の根拠法令		市の設置条例	静岡市生涯学習施設条例				
施設概要(設置の経緯や背景、施設の特徴)	市民の自発的な学習活動を支援することにより、学習活動を通じて地域の交流及び連携を図り、市民全体のまちづくりを推進する施設	主な利用者	市民				
		施設の写真	 				
土地情報	土地面積	1,314.93	㎡				
	うち市有面積	1,314.93	㎡				
	うち借地面積	0.00	㎡				
	用途地域	第二種中高層住居専用地域					
	駐車場の設置状況	有	12	台			
建物情報	総延床面積	1,056.46		㎡			
	階数(主たる建物)	地上4階					
	構造(主たる建物)	鉄骨鉄筋コンクリート造					
	建築年(主たる建物)	平成26年(2014年)					
	経過年/法定耐用年数	6年 / 47年					
	耐震対応(主たる建物)	Ia					
	建物所有状況	市有物件					
	貸付面積	0.00		㎡			
	未利用スペース	0.00		㎡			
	利用情報	(区分・単位)	令和2年度		平成31年度		
実績			前年度比(%)	実績	前年度比(%)		
年間利用者数(人)		37,319	54.1	69,006	93.7		
開館日数(日)		319	101.9	313	98.4		
1日当たり平均利用者数(人)		117	53.1	220	95.2		
利用率(%)		29	62.1	47	143.7		
収入		(区分・単位)		令和2年度		平成31年度	
		収入計①(②+③+④)		176	54.3	324	110.6
		施設使用料・負担金②		176	54.3	324	110.6
		貸付料・目的外使用料③		0	-	0	-
		その他収入④		0	-	0	-
		支出計⑤(⑥+⑦+⑧+⑨)		22,608	100.9	22,404	112.4
		施設のコスト⑥		165	100.6	164	29.5
		事業のコスト⑦		0	-	0	-
支出		人に係るコスト⑧		0	-	0	-
	指定管理料⑨		22,443	100.9	22,240	114.7	
	純コスト⑩(⑤-①)		22,432	101.6	22,080	112.4	
	減価償却相当額⑪		21,719	100.0	21,719	100.0	
	フルコスト⑫(⑩+⑪)		44,151	100.8	43,799	105.9	

施設所管課	市民局生涯学習推進課
-------	------------

施設評価シート

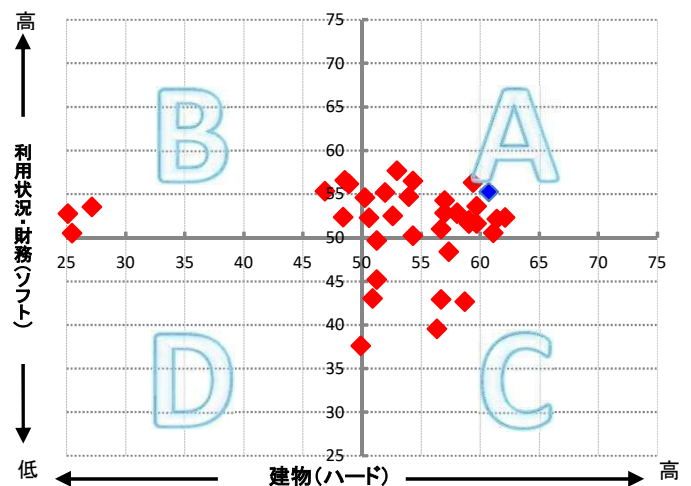
施設コード	12984	利用用途別分類	コミュニティ・生涯学習施設 / 生涯学習施設			
施設名	岡生涯学習交流館	利用圏域別分類	地域施設			
一次評価グルーピング		A	ハード：○ ソフト：○			
建物評価の評価値（偏差値）		60.8	ハード：平均点以上			
利用状況評価・財務評価の評価値（偏差値）		55.3	ソフト：平均点以上			
建物評価	築年数の評価が非常に高い。 耐震対応率の評価がやや高い。	指標の結果	評価指標	数値	偏差値	平均
			築年数	6.0 年	68.3	33.0 年
			耐震対応	100.0 %	53.2	92.5 %
			評価値		60.8	
			未利用スペース面積の割合	0.0 %	-	- %
			劣化度数	0.0 点	56.5	1.7 点
			クレーム数	5.0 点	60.4	4.4 点
バリアフリー対応率	100.0 %	64.6	43.8 %			
利用状況評価	1日平均利用者数1人当たり面積の評価が高い。 利用率の評価が高い。	指標の結果	評価指標	数値	偏差値	平均
			1日平均利用者数1人当たり面積	9.0 m <sup>2</sup> /人	56.1	54.4 m <sup>2</sup> /人
			利用率	29.0 %	58.1	19.8 %
			評価値		57.1	
財務評価	年間利用者1人当たりフルコストの評価がやや高い。	指標の結果	評価指標	数値	偏差値	平均
			年間利用者1人当たりフルコスト	1.18 千円	53.4	8.06 千円
			評価値		53.4	
			年間利用者1人当たり純コスト	0.60 千円	52.4	3.43 千円
			面積1m <sup>2</sup> 当たりフルコスト	41.79 千円	49.4	40.93 千円
			面積1m <sup>2</sup> 当たり純コスト	21.23 千円	48.0	19.03 千円

レーダーチャート



- ・赤線は偏差値50（平均値）を表している
- ・青線は当該施設の評価を表している

ポートフォリオ



- A: 建物評価も高く、利用状況、財務状況も平均値より高い
- B: 利用状況、財務状況の評価は高いが、建物状況に課題がある
- C: 建物状況の評価は高いが、利用状況、財務状況に課題がある
- D: 建物状況、利用状況、財務状況全てに課題がある

備考

最寄りバス停：桜橋駅・桜が丘高校（市立病院線）

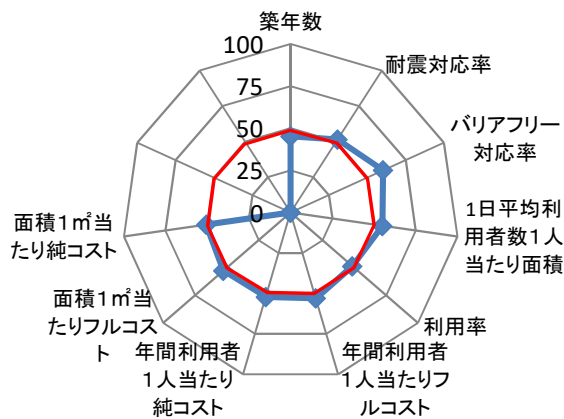
施設コード	8572		施設群/利用用途別分類	コミュニティ・生涯学習施設 / 生涯学習施設							
施設名	辻生涯学習交流館		利用圏域別分類	地域施設							
所在地	清水区宮代町5-75		施設の運営形態	指定管理者							
開設年月日	昭和56年4月1日(1981年)		指定管理者	清水区生涯学習交流館運営協議会							
財産区分	公共用財産		指定管理期間	2017年4月1日 - 2022年3月31日							
国の根拠法令			市の設置条例	静岡市生涯学習施設条例							
施設概要(設置の経緯や背景、施設の特徴)	市民の自発的な学習活動を支援することにより、学習活動を通じて地域の交流及び連携を図り、市民全体のまちづくりを推進する施設		主な利用者	市民							
			施設の写真	 							
土地情報	土地面積	1,550.63	㎡								
	うち市有面積	1,550.63	㎡								
	うち借地面積	0.00	㎡								
	用途地域	第二種住居地域									
駐車場の設置状況	有	48	台	災害危険区域等	指定無し						
建物情報	総延床面積	1,256.24 ㎡		防災情報	浸水エリアの場合の浸水深	洪水ハザードマップ	0m				
	階数(主たる建物)	地上3階			災害時拠点施設の指定の有無	南海トラフ巨大地震津波					
	構造(主たる建物)	鉄筋コンクリート造			災害対策本部						
	建築年(主たる建物)	昭和56年(1981年)		受入避難者数	屋内	0	人				
	経過年/法定耐用年数	39年 / 50年		収入	(区分・単位)		令和2年度		平成31年度		
	耐震対応(主たる建物)	Ⅲ			収入計①(②+③+④)	256	119.6	214	40.8		
	建物所有状況	市有物件			施設使用料・負担金②	171	427.5	40	9.4		
	貸付面積	4.48 ㎡			貸付料・目的外使用料③	85	48.9	174	175.8		
	未利用スペース	0.00 ㎡		その他収入④	0	-	0	-			
	利用情報	(区分・単位)	令和2年度		平成31年度		支出	支出計⑤(⑥+⑦+⑧+⑨)	23,452	102.2	22,945
実績			前年度比(%)	実績	前年度比(%)	施設のコスト⑥		688	15.1	4,551	511.9
年間利用者数(人)		23,891	347.7	6,872	15.7	事業のコスト⑦		0	-	0	-
開館日数(日)		319	101.9	313	98.4	人に係るコスト⑧		0	-	0	0.0
1日当たり平均利用者数(人)		75	341.1	22	16.0	指定管理料⑨		22,764	123.8	18,394	82.7
利用率(%)		18	55.7	33	97.3	純コスト⑩(⑤-①)		23,196	102.0	22,731	89.7
						減価償却相当額⑪		23,314	100.0	23,314	99.5
						フルコスト⑫(⑩+⑪)		46,510	101.0	46,045	94.4

施設所管課	市民局生涯学習推進課
-------	------------

施設評価シート

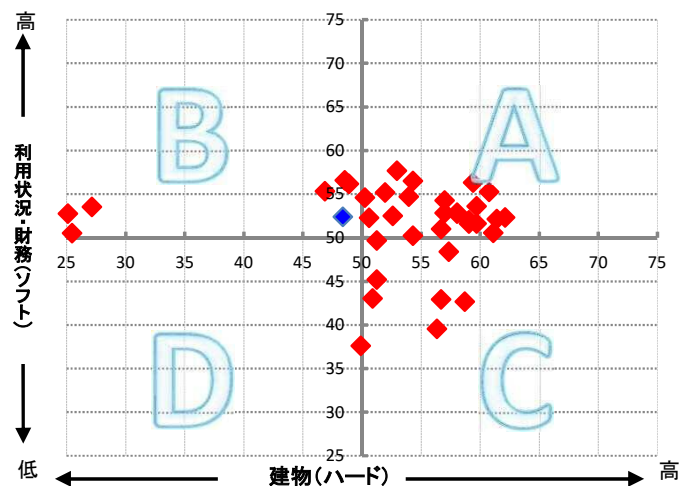
施設コード	8572	利用用途別分類	コミュニティ・生涯学習施設 / 生涯学習施設			
施設名	辻生涯学習交流館	利用圏域別分類	地域施設			
一次評価グルーピング		B	ハード：× ソフト：○			
建物評価の評価値（偏差値）		48.4	ハード：平均点未満			
利用状況評価・財務評価の評価値（偏差値）		52.4	ソフト：平均点以上			
建物評価	築年数の評価がやや低い。 耐震対応率の評価がやや高い。	指標の結果	評価指標	数値	偏差値	平均
			築年数	40.0 年	45.3	33.0 年
			耐震対応	96.0 %	51.5	92.5 %
			評価値		48.4	
			未利用スペース面積の割合	0.0 %	-	- %
			劣化度数	0.5 点	54.6	1.7 点
			クレーム数	5.0 点	60.4	4.4 点
バリアフリー対応率	83.4 %	60.3	43.8 %			
利用状況評価	1日平均利用者数1人当たり面積の評価が高い。 利用率の評価がやや低い。	指標の結果	評価指標	数値	偏差値	平均
			1日平均利用者数1人当たり面積	16.8 m <sup>2</sup> /人	55.0	54.4 m <sup>2</sup> /人
			利用率	18.2 %	48.5	19.8 %
			評価値		51.8	
財務評価	年間利用者1人当たりフルコストの評価がやや高い。	指標の結果	評価指標	数値	偏差値	平均
			年間利用者1人当たりフルコスト	1.95 千円	53.0	8.06 千円
			評価値		53.0	
			年間利用者1人当たり純コスト	0.97 千円	52.1	3.43 千円
			面積1m <sup>2</sup> 当たりフルコスト	36.86 千円	52.8	40.93 千円
			面積1m <sup>2</sup> 当たり純コスト	18.38 千円	50.6	19.03 千円

レーダーチャート



- ・赤線は偏差値50（平均値）を表している
- ・青線は当該施設の評価を表している

ポートフォリオ



- A: 建物評価も高く、利用状況、財務状況も平均値より高い
- B: 利用状況、財務状況の評価は高いが、建物状況に課題がある
- C: 建物状況の評価は高いが、利用状況、財務状況に課題がある
- D: 建物状況、利用状況、財務状況全てに課題がある

備考

最寄りバス停：ハートピア清水（山原梅陰寺線）

施設コード	9164		施設群/利用用途別分類	コミュニティ・生涯学習施設 / 生涯学習施設							
施設名	江尻生涯学習交流館		利用圏域別分類	地域施設							
所在地	清水区小芝町3-35		施設の運営形態	指定管理者							
開設年月日	昭和59年4月1日(1984年)		指定管理者	清水区生涯学習交流館運営協議会							
財産区分	公共用財産		指定管理期間	2017年4月1日 - 2022年3月31日							
国の根拠法令			市の設置条例	静岡市生涯学習施設条例							
施設概要(設置の経緯や背景、施設の特徴)	市民の自発的な学習活動を支援することにより、学習活動を通じて地域の交流及び連携を図り、市民全体のまちづくりを推進する施設		主な利用者	市民							
			施設の写真	 							
土地情報	土地面積	1,460.45	㎡								
	うち市有面積	1,460.45	㎡								
	うち借地面積	0.00	㎡								
	用途地域	商業地域		災害危険区域等	指定無し						
駐車場の設置状況	有	28	台	浸水エリアの場合の浸水深	洪水ハザードマップ	0m		南海トラフ巨大地震津波	0m		
建物情報	総延床面積	1,541.00 ㎡		防災情報	災害時拠点施設の指定の有無	災害対策本部、避難所、津波避難ビル					
	階数(主たる建物)	地上4階			受入避難者数	屋内	228 人		屋外	0 人	
	構造(主たる建物)	鉄筋コンクリート造									
	建築年(主たる建物)	昭和59年(1984年)									
	経過年/法定耐用年数	36 年 / 50 年									
	耐震対応(主たる建物)	Ib									
	建物所有状況	市有物件									
	貸付面積	73.41 ㎡									
未利用スペース	0.00 ㎡										
利用情報	(区分・単位)	令和2年度		平成31年度		収入					
		実績	前年度比(%)	実績	前年度比(%)		収入計①(②+③+④)	354	60.8	582	89.4
	年間利用者数(人)	23,551	42.4	55,594	106.7		施設使用料・負担金②	270	61.9	436	86.7
	開館日数(日)	319	101.9	313	98.4		貸付料・目的外使用料③	84	57.5	146	98.6
	1日当たり平均利用者数(人)	74	41.6	178	108.4		その他収入④	0	-	0	-
	利用率(%)	19	49.1	38	122.0		支出計⑤(⑥+⑦+⑧+⑨)	24,614	100.9	24,401	88.2
							施設のコスト⑥	183	95.3	192	34.6
							事業のコスト⑦	0	-	0	-
							人に係るコスト⑧	0	-	0	-
							指定管理料⑨	24,431	100.9	24,209	89.3
							純コスト⑩(⑤-①)	24,260	101.9	23,819	88.2
							減価償却相当額⑪	28,552	100.0	28,552	100.0
					フルコスト⑫(⑩+⑪)	52,812	100.8	52,371	94.2		

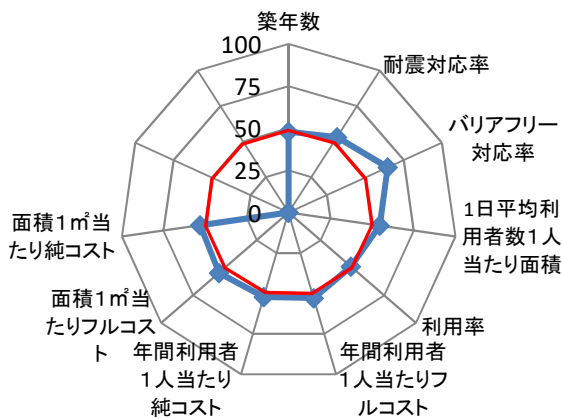
施設所管課	市民局生涯学習推進課
-------	------------



施設評価シート

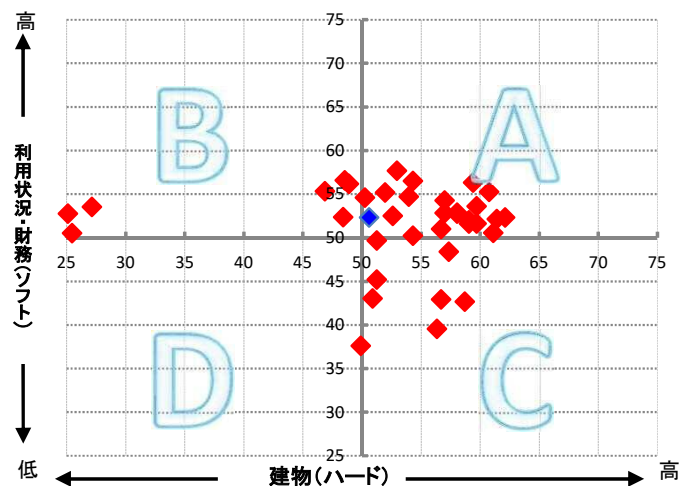
施設コード	9164	利用用途別分類	コミュニティ・生涯学習施設 / 生涯学習施設			
施設名	江尻生涯学習交流館	利用圏域別分類	地域施設			
一次評価グルーピング		A	ハード：○ ソフト：○			
建物評価の評価値（偏差値）		50.6	ハード：平均点以上			
利用状況評価・財務評価の評価値（偏差値）		52.3	ソフト：平均点以上			
建物評価	築年数の評価がやや低い。 耐震対応率の評価がやや高い。	指標の結果	評価指標	数値	偏差値	平均
			築年数	36.0 年	48.0	33.0 年
			耐震対応	100.0 %	53.2	92.5 %
			評価値		50.6	
			未利用スペース面積の割合	0.0 %	-	- %
			劣化度数	1.0 点	52.7	1.7 点
			クレーム数	5.0 点	60.4	4.4 点
バリアフリー対応率	100.0 %	64.6	43.8 %			
利用状況評価	1日平均利用者数1人当たり面積の評価がやや高い。 利用率の評価がやや低い。	指標の結果	評価指標	数値	偏差値	平均
			1日平均利用者数1人当たり面積	20.0 m <sup>2</sup> /人	54.6	54.4 m <sup>2</sup> /人
			利用率	18.5 %	48.8	19.8 %
			評価値		51.7	
財務評価	年間利用者1人当たりフルコストの評価がやや高い。	指標の結果	評価指標	数値	偏差値	平均
			年間利用者1人当たりフルコスト	2.24 千円	52.9	8.06 千円
			評価値		52.9	
			年間利用者1人当たり純コスト	1.03 千円	52.1	3.43 千円
			面積1m <sup>2</sup> 当たりフルコスト	34.27 千円	54.6	40.93 千円
			面積1m <sup>2</sup> 当たり純コスト	15.74 千円	53.0	19.03 千円

レーダーチャート



- ・赤線は偏差値50（平均値）を表している
- ・青線は当該施設の評価を表している

ポートフォリオ



- A: 建物評価も高く、利用状況、財務状況も平均値より高い
- B: 利用状況、財務状況の評価は高いが、建物状況に課題がある
- C: 建物状況の評価は高いが、利用状況、財務状況に課題がある
- D: 建物状況、利用状況、財務状況全てに課題がある

備考

最寄りバス停：大手町（国道東静岡清水線・梅ヶ谷蜂ヶ谷線）

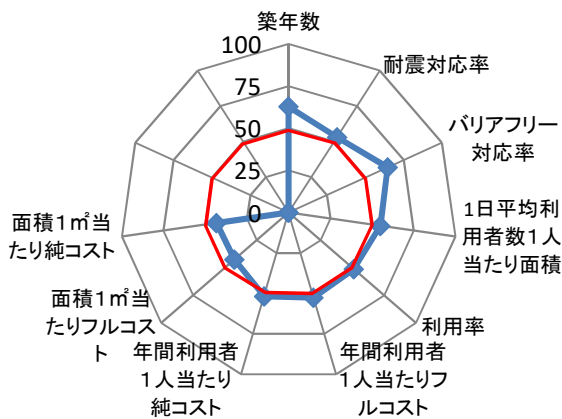
施設コード	9207		施設群/利用用途別分類	コミュニティ・生涯学習施設 / 生涯学習施設							
施設名	入江生涯学習交流館		利用圏域別分類	地域施設							
所在地	清水区入江三丁目8-12		施設の運営形態	指定管理者							
開設年月日	平成18年12月13日(2006年)		指定管理者	清水区生涯学習交流館運営協議会							
財産区分	公共用財産		指定管理期間	2017年4月1日 - 2022年3月31日							
国の根拠法令			市の設置条例	静岡市生涯学習施設条例							
施設概要(設置の経緯や背景、施設の特徴)	市民の自発的な学習活動を支援することにより、学習活動を通じて地域の交流及び連携を図り、市民全体のまちづくりを推進する施設		主な利用者	市民							
			 								
土地情報	土地面積	2,068.65	㎡								
	うち市有面積	2,068.65	㎡								
	うち借地面積	0.00	㎡								
	用途地域	近隣商業地域									
駐車場の設置状況	有	16	台	災害危険区域等	指定無し						
建物情報	総延床面積	857.85 ㎡		防災情報	浸水エリアの場合の浸水深	洪水ハザードマップ	0m				
	階数(主たる建物)	地上2階			南海トラフ巨大地震津波	0m					
	構造(主たる建物)	鉄骨造			災害時拠点施設の指定の有無	災害対策本部					
	建築年(主たる建物)	平成18年(2006年)		受入避難者数	屋内	0	人				
	経過年/法定耐用年数	14	年	/	38	年					
	耐震対応(主たる建物)	Ia		収入	(区分・単位)		令和2年度	平成31年度			
	建物所有状況	市有物件			収入計①(②+③+④)	124	70.1	177	95.2		
	貸付面積	14.14 ㎡			施設使用料・負担金②	124	70.1	177	95.2		
未利用スペース	0.00 ㎡		貸付料・目的外使用料③		0	-	0	-			
利用情報	(区分・単位)	令和2年度		平成31年度		支出	支出計⑤(⑥+⑦+⑧+⑨)	22,711	101.5	22,370	134.0
		実績	前年度比(%)	実績	前年度比(%)		施設のコスト⑥	364	161.8	225	23.6
	年間利用者数(人)	15,660	54.3	28,823	99.6	事業のコスト⑦	0	-	0	-	
	開館日数(日)	319	101.9	313	98.4	人に係るコスト⑧	0	-	0	-	
	1日当たり平均利用者数(人)	49	53.3	92	101.1	指定管理料⑨	22,347	100.9	22,145	140.7	
	利用率(%)	21	62.5	34	107.9	純コスト⑩(⑤-①)	22,587	101.8	22,193	134.4	
						減価償却相当額⑪	21,813	100.0	21,813	100.0	
						フルコスト⑫(⑩+⑪)	44,400	100.9	44,006	114.8	

施設所管課	市民局生涯学習推進課
-------	------------

施設評価シート

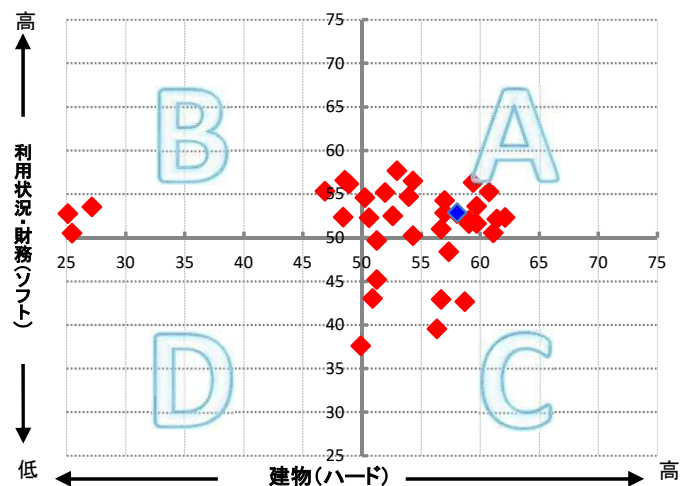
施設コード	9207	利用用途別分類	コミュニティ・生涯学習施設 / 生涯学習施設			
施設名	入江生涯学習交流館	利用圏域別分類	地域施設			
一次評価グルーピング		A	ハード：○ ソフト：○			
建物評価の評価値（偏差値）		58.1	ハード：平均点以上			
利用状況評価・財務評価の評価値（偏差値）		52.9	ソフト：平均点以上			
建物評価	築年数の評価が非常に高い。 耐震対応率の評価がやや高い。	指標の結果	評価指標	数値	偏差値	平均
			築年数	14.0 年	62.9	33.0 年
			耐震対応	100.0 %	53.2	92.5 %
			評価値		58.1	
			未利用スペース面積の割合	0.0 %	-	- %
			劣化度数	0.0 点	56.5	1.7 点
			クレーム数	5.0 点	60.4	4.4 点
バリアフリー対応率	100.0 %	64.6	43.8 %			
利用状況評価	1日平均利用者数1人当たり面積の評価が高い。 利用率の評価がやや高い。	指標の結果	評価指標	数値	偏差値	平均
			1日平均利用者数1人当たり面積	17.5 m <sup>2</sup> /人	55.0	54.4 m <sup>2</sup> /人
			利用率	21.3 %	51.3	19.8 %
			評価値		53.2	
財務評価	年間利用者1人当たりフルコストの評価がやや高い。	指標の結果	評価指標	数値	偏差値	平均
			年間利用者1人当たりフルコスト	2.84 千円	52.6	8.06 千円
			評価値		52.6	
			年間利用者1人当たり純コスト	1.44 千円	51.7	3.43 千円
			面積1m <sup>2</sup> 当たりフルコスト	51.76 千円	42.5	40.93 千円
			面積1m <sup>2</sup> 当たり純コスト	26.33 千円	43.2	19.03 千円

レーダーチャート



- ・赤線は偏差値50（平均値）を表している
- ・青線は当該施設の評価を表している

ポートフォリオ



- A: 建物評価も高く、利用状況、財務状況も平均値より高い
- B: 利用状況、財務状況の評価は高いが、建物状況に課題がある
- C: 建物状況の評価は高いが、利用状況、財務状況に課題がある
- D: 建物状況、利用状況、財務状況全てに課題がある

備考

最寄りバス停：桜橋駅・桜が丘高校（市立病院線）

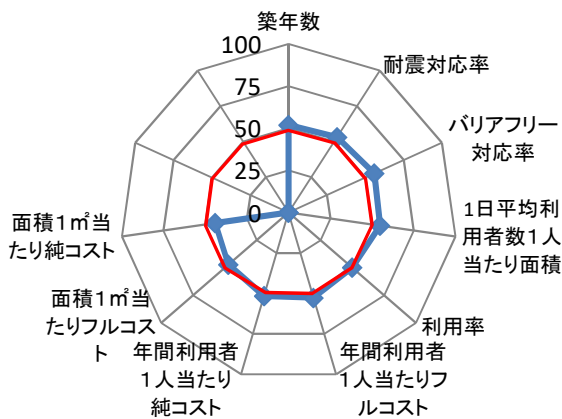


施設コード	8573	施設群/利用用途別分類	コミュニティ・生涯学習施設 / 生涯学習施設				
施設名	浜田生涯学習交流館	利用圏域別分類	地域施設				
所在地	清水区浜田町4-4	施設の運営形態	指定管理者				
開設年月日	平成2年4月1日(1990年)	指定管理者	清水区生涯学習交流館運営協議会				
財産区分	公共用財産	指定管理期間	2017年4月1日 - 2022年3月31日				
国の根拠法令		市の設置条例	静岡市生涯学習施設条例				
施設概要(設置の経緯や背景、施設の特徴)	市民の自発的な学習活動を支援することにより、学習活動を通じて地域の交流及び連携を図り、市民全体のまちづくりを推進する施設	主な利用者	市民				
		施設の写真	 				
土地情報	土地面積	1,147.35	㎡				
	うち市有面積	1,147.35	㎡				
	うち借地面積	0.00	㎡				
	用途地域	近隣商業地域					
駐車場の設置状況	有	20	台				
建物情報	総延床面積	847.36 ㎡					
	階数(主たる建物)	地上2階					
	構造(主たる建物)	鉄筋コンクリート造					
	建築年(主たる建物)	平成2年(1990年)					
	経過年/法定耐用年数	30年 / 50年					
	耐震対応(主たる建物)	Ia					
	建物所有状況	市有物件					
	貸付面積	0.74 ㎡					
	未利用スペース	0.00 ㎡					
利用情報	(区分・単位)	令和2年度		平成31年度			
		実績	前年度比(%)	実績	前年度比(%)		
	年間利用者数(人)	14,263	54.5	26,157	93.8		
	開館日数(日)	319	101.9	313	98.4		
	1日当たり平均利用者数(人)	45	53.5	84	95.3		
	利用率(%)	20	61.0	32	104.2		
	収入	収入計①(②+③+④)	199	74.8	266	84.7	
		施設使用料・負担金②	105	64.0	164	84.1	
		貸付料・目的外使用料③	94	92.2	102	85.7	
		その他収入④	0	-	0	-	
		支出計⑤(⑥+⑦+⑧+⑨)	21,834	101.0	21,610	132.5	
		施設のコスト⑥	331	109.6	302	39.4	
		事業のコスト⑦	0	-	0	-	
人に係るコスト⑧		0	-	0	-		
指定管理料⑨	21,503	100.9	21,308	137.0			
純コスト⑩(⑤-①)	21,635	101.4	21,344	133.4			
減価償却相当額⑪	16,375	100.0	16,375	100.0			
フルコスト⑫(⑩+⑪)	38,010	100.8	37,719	116.5			
施設所管課	市民局生涯学習推進課						

施設評価シート

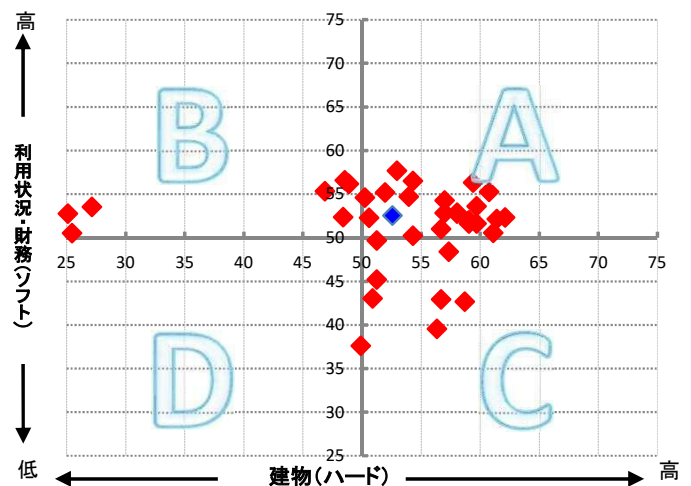
施設コード	8573	利用用途別分類	コミュニティ・生涯学習施設 / 生涯学習施設			
施設名	浜田生涯学習交流館	利用圏域別分類	地域施設			
一次評価グルーピング		A	ハード：○ ソフト：○			
建物評価の評価値（偏差値）		52.6	ハード：平均点以上			
利用状況評価・財務評価の評価値（偏差値）		52.5	ソフト：平均点以上			
建物評価	築年数の評価がやや高い。 耐震対応率の評価がやや高い。	指標の結果	評価指標	数値	偏差値	平均
			築年数	30.0 年	52.0	33.0 年
			耐震対応	100.0 %	53.2	92.5 %
			評価値		52.6	
			未利用スペース面積の割合	0.0 %	-	- %
			劣化度数	2.0 点	48.8	1.7 点
			クレーム数	5.0 点	60.4	4.4 点
バリアフリー対応率	66.7 %	55.9	43.8 %			
利用状況評価	1日平均利用者数1人当たり面積の評価がやや高い。 利用率の評価がやや低い。	指標の結果	評価指標	数値	偏差値	平均
			1日平均利用者数1人当たり面積	19.0 m <sup>2</sup> /人	54.8	54.4 m <sup>2</sup> /人
			利用率	19.7 %	49.9	19.8 %
			評価値		52.4	
財務評価	年間利用者1人当たりフルコストの評価がやや高い。	指標の結果	評価指標	数値	偏差値	平均
			年間利用者1人当たりフルコスト	2.67 千円	52.7	8.06 千円
			評価値		52.7	
			年間利用者1人当たり純コスト	1.52 千円	51.6	3.43 千円
			面積1m <sup>2</sup> 当たりフルコスト	44.86 千円	47.3	40.93 千円
			面積1m <sup>2</sup> 当たり純コスト	25.53 千円	44.0	19.03 千円

レーダーチャート



- 赤線は偏差値50（平均値）を表している
- 青線は当該施設の評価を表している

ポートフォリオ



- A: 建物評価も高く、利用状況、財務状況も平均値より高い
- B: 利用状況、財務状況の評価は高いが、建物状況に課題がある
- C: 建物状況の評価は高いが、利用状況、財務状況に課題がある
- D: 建物状況、利用状況、財務状況全てに課題がある

備考

最寄りバス停：浜田町（市立病院線）

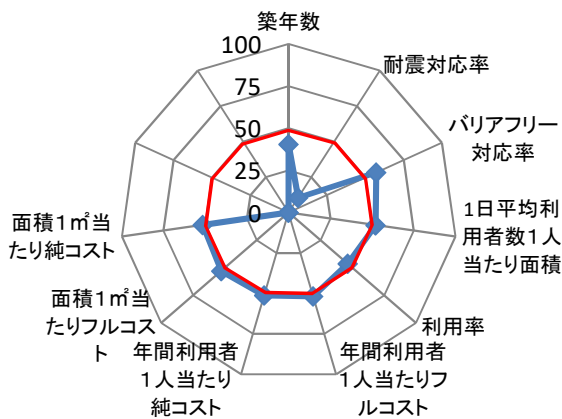
施設コード	8575	施設群/利用用途別分類	コミュニティ・生涯学習施設 / 生涯学習施設							
施設名	船越生涯学習交流館	利用圏域別分類	地域施設							
所在地	清水区船越町3丁目12-74	施設の運営形態	指定管理者							
開設年月日	平成3年6月1日(1991年)	指定管理者	清水区生涯学習交流館運営協議会							
財産区分	公共用財産	指定管理期間	2017年4月1日 - 2022年3月31日							
国の根拠法令		市の設置条例	静岡市生涯学習施設条例							
施設概要(設置の経緯や背景、施設の特徴)	市民の自発的な学習活動を支援することにより、学習活動を通じて地域の交流及び連携を図り、市民全体のまちづくりを推進する施設	主な利用者	市民							
		施設の写真	 							
土地情報	土地面積	1,365.66	㎡							
	うち市有面積	1,365.66	㎡							
	うち借地面積	0.00	㎡							
	用途地域	第一種低層住居専用地域								
	駐車場の設置状況	有	22	台						
建物情報	総延床面積	1,285.72 ㎡								
	階数(主たる建物)	地上4階								
	構造(主たる建物)	鉄筋コンクリート造								
	建築年(主たる建物)	昭和49年(1974年)								
	経過年/法定耐用年数	46年 / 50年								
	耐震対応(主たる建物)	Ⅲ								
	建物所有状況	市有物件								
	貸付面積	0.00 ㎡								
	未利用スペース	0.00 ㎡								
利用情報	(区分・単位)	令和2年度		平成31年度		収入計①(②+③+④)	73	109.0	67	59.8
		実績	前年度比(%)	実績	前年度比(%)		施設使用料・負担金②	69	109.5	63
	年間利用者数(人)	10,909	45.7	23,884	91.5	貸付料・目的外使用料③	4	100.0	4	100.0
	開館日数(日)	319	101.9	313	98.4	その他収入④	0	-	0	-
	1日当たり平均利用者数(人)	34	44.8	76	92.9	支出計⑤(⑥+⑦+⑧+⑨)	22,781	100.9	22,580	91.3
	利用率(%)	16	57.1	28	89.3	施設のコスト⑥	186	98.4	189	16.6
						事業のコスト⑦	0	-	0	-
						人に係るコスト⑧	0	-	0	-
						指定管理料⑨	22,595	100.9	22,391	94.9
						純コスト⑩(⑤-①)	22,708	100.9	22,513	91.4
						減価償却相当額⑪	24,847	100.0	24,847	100.0
						フルコスト⑫(⑩+⑪)	47,555	100.4	47,360	95.7

施設所管課	市民局生涯学習推進課
-------	------------

施設評価シート

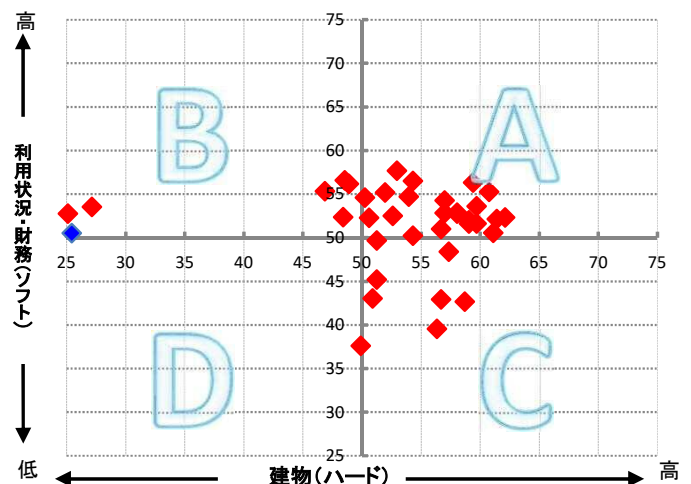
施設コード	8575	利用用途別分類	コミュニティ・生涯学習施設 / 生涯学習施設			
施設名	船越生涯学習交流館	利用圏域別分類	地域施設			
一次評価グルーピング		B	ハード：× ソフト：○			
建物評価の評価値（偏差値）		25.5	ハード：平均点未満			
利用状況評価・財務評価の評価値（偏差値）		50.5	ソフト：平均点以上			
建物評価	築年数の評価が低い。 耐震対応率の評価が非常に低い。	指標の結果	評価指標	数値	偏差値	平均
			築年数	47.0 年	40.5	33.0 年
			耐震対応	0.0 %	10.4	92.5 %
			評価値		25.5	
			未利用スペース面積の割合	0.0 %	-	- %
			劣化度数	7.0 点	29.6	1.7 点
			クレーム数	5.0 点	60.4	4.4 点
バリアフリー対応率	71.4 %	57.2	43.8 %			
利用状況評価	1日平均利用者数1人当たり面積の評価がやや高い。 利用率の評価がやや低い。	指標の結果	評価指標	数値	偏差値	平均
			1日平均利用者数1人当たり面積	37.8 m <sup>2</sup> /人	52.2	54.4 m <sup>2</sup> /人
			利用率	15.7 %	46.3	19.8 %
			評価値		49.3	
財務評価	年間利用者1人当たりフルコストの評価がやや高い。	指標の結果	評価指標	数値	偏差値	平均
			年間利用者1人当たりフルコスト	4.36 千円	51.8	8.06 千円
			評価値		51.8	
			年間利用者1人当たり純コスト	2.08 千円	51.2	3.43 千円
			面積1m <sup>2</sup> 当たりフルコスト	36.76 千円	52.9	40.93 千円
			面積1m <sup>2</sup> 当たり純コスト	17.55 千円	51.4	19.03 千円

レーダーチャート



- ・赤線は偏差値50（平均値）を表している
- ・青線は当該施設の評価を表している

ポートフォリオ



- A: 建物評価も高く、利用状況、財務状況も平均値より高い
- B: 利用状況、財務状況の評価は高いが、建物状況に課題がある
- C: 建物状況の評価は高いが、利用状況、財務状況に課題がある
- D: 建物状況、利用状況、財務状況全てに課題がある

備考

最寄りバス停：福祉センター入口（三保草薙線）

施設コード	8576	施設群/利用用途別分類	コミュニティ・生涯学習施設 / 生涯学習施設				
施設名	清水生涯学習交流館	利用圏域別分類	地域施設				
所在地	清水区松井町7-22	施設の運営形態	指定管理者				
開設年月日	平成8年4月1日(1996年)	指定管理者	清水区生涯学習交流館運営協議会				
財産区分	公共用財産	指定管理期間	2017年4月1日 - 2022年3月31日				
国の根拠法令		市の設置条例	静岡市生涯学習施設条例				
施設概要(設置の経緯や背景、施設の特徴)	市民の自発的な学習活動を支援することにより、学習活動を通じて地域の交流及び連携を図り、市民全体のまちづくりを推進する施設		主な利用者	市民			
			施設の写真		 		
土地情報	土地面積	2,118.89	㎡				
	うち市有面積	2,118.89	㎡				
	うち借地面積	0.00	㎡				
	用途地域	第二種住居地域					
駐車場の設置状況	有	22	台				
建物情報	総延床面積	1,493.67		㎡			
	階数(主たる建物)	地上3階					
	構造(主たる建物)	鉄筋コンクリート造					
	建築年(主たる建物)	平成8年(1996年)					
	経過年/法定耐用年数	24	年	/	50	年	
	耐震対応(主たる建物)	Ia					
	建物所有状況	市有物件					
	貸付面積	1.00		㎡			
未利用スペース	0.00		㎡				
利用情報	(区分・単位)	令和2年度		平成31年度			
		実績	前年度比(%)	実績	前年度比(%)		
	年間利用者数(人)	10,248	55.9	18,330	83.8		
	開館日数(日)	319	101.9	313	98.4		
	1日当たり平均利用者数(人)	32	54.9	59	85.2		
	利用率(%)	16	67.9	24	92.0		
	収入	(区分・単位)		令和2年度		平成31年度	
				千円	前年度比(%)	千円	前年度比(%)
		収入計①(②+③+④)		111	78.2	142	123.5
		施設使用料・負担金②		47	58.8	80	156.9
		貸付料・目的外使用料③		64	103.2	62	96.9
		その他収入④		0	-	0	-
支出計⑤(⑥+⑦+⑧+⑨)		22,503	99.0	22,735	79.8		
施設のコスト⑥		187	30.1	621	57.6		
事業のコスト⑦		0	-	0	-		
人に係るコスト⑧		0	-	0	-		
指定管理料⑨		22,316	100.9	22,114	80.7		
純コスト⑩(⑤-①)		22,392	99.1	22,593	79.6		
減価償却相当額⑪		28,866	100.0	28,866	100.0		
フルコスト⑫(⑩+⑪)		51,258	99.6	51,459	89.9		

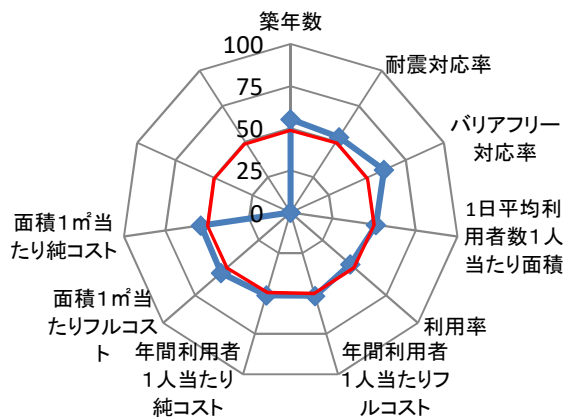
施設所管課	市民局生涯学習推進課
-------	------------



施設評価シート

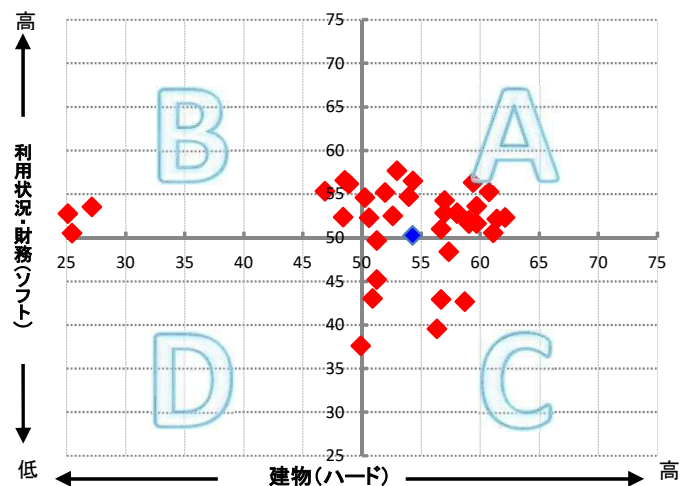
施設コード	8576	利用用途別分類	コミュニティ・生涯学習施設 / 生涯学習施設			
施設名	清水生涯学習交流館	利用圏域別分類	地域施設			
一次評価グルーピング		A	ハード：○ ソフト：○			
建物評価の評価値（偏差値）		54.3	ハード：平均点以上			
利用状況評価・財務評価の評価値（偏差値）		50.3	ソフト：平均点以上			
建物評価	築年数の評価が高い。 耐震対応率の評価がやや高い。	指標の結果	評価指標	数値	偏差値	平均
			築年数	25.0 年	55.4	33.0 年
			耐震対応	100.0 %	53.2	92.5 %
			評価値		54.3	
			未利用スペース面積の割合	0.0 %	-	- %
			劣化度数	3.0 点	45.0	1.7 点
			クレーム数	5.0 点	60.4	4.4 点
バリアフリー対応率	85.7 %	60.9	43.8 %			
利用状況評価	1日平均利用者数1人当たり面積の評価がやや高い。 利用率の評価がやや低い。	指標の結果	評価指標	数値	偏差値	平均
			1日平均利用者数1人当たり面積	46.5 m <sup>2</sup> /人	51.1	54.4 m <sup>2</sup> /人
			利用率	16.3 %	46.9	19.8 %
			評価値		49.0	
財務評価	年間利用者1人当たりフルコストの評価がやや高い。	指標の結果	評価指標	数値	偏差値	平均
			年間利用者1人当たりフルコスト	5.00 千円	51.5	8.06 千円
			評価値		51.5	
			年間利用者1人当たり純コスト	2.19 千円	51.1	3.43 千円
			面積1m <sup>2</sup> 当たりフルコスト	34.32 千円	54.6	40.93 千円
			面積1m <sup>2</sup> 当たり純コスト	14.99 千円	53.7	19.03 千円

レーダーチャート



- 赤線は偏差値50（平均値）を表している
- 青線は当該施設の評価を表している

ポートフォリオ



- A: 建物評価も高く、利用状況、財務状況も平均値より高い
- B: 利用状況、財務状況の評価は高いが、建物状況に課題がある
- C: 建物状況の評価は高いが、利用状況、財務状況に課題がある
- D: 建物状況、利用状況、財務状況全てに課題がある

備考

最寄りバス停：第三中学校前（山原梅陰寺線） 清水総合運動場（三保山の手線）

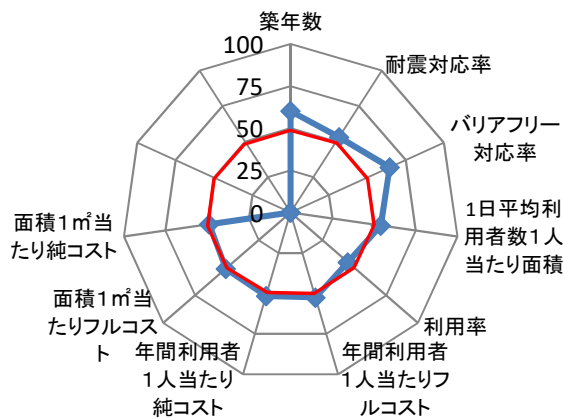
施設コード	8577		施設群/利用用途別分類	コミュニティ・生涯学習施設 / 生涯学習施設						
施設名	不二見生涯学習交流館		利用圏域別分類	地域施設						
所在地	清水区村松534-2		施設の運営形態	指定管理者						
開設年月日	平成14年9月10日(2002年)		指定管理者	清水区生涯学習交流館運営協議会						
財産区分	公共用財産		指定管理期間	2017年4月1日 - 2022年3月31日						
国の根拠法令			市の設置条例	静岡市生涯学習施設条例						
施設概要(設置の経緯や背景、施設の特徴)	市民の自発的な学習活動を支援することにより、学習活動を通じて地域の交流及び連携を図り、市民全体のまちづくりを推進する施設		主な利用者	市民						
			 							
土地情報	土地面積	1,860.03	㎡							
	うち市有面積	1,860.03	㎡							
	うち借地面積	0.00	㎡							
	用途地域	第一種住居地域								
駐車場の設置状況	有	14	台	災害危険区域等	指定無し					
建物情報	総延床面積	1,195.59 ㎡		防災情報	浸水エリアの場合の浸水深	洪水ハザードマップ	0m			
	階数(主たる建物)	地上2階			災害時拠点施設の指定の有無	南海トラフ巨大地震津波				
	構造(主たる建物)	鉄筋コンクリート造			災害対策本部					
	建築年(主たる建物)	平成14年(2002年)		受入避難者数	屋内	0	人			
	経過年/法定耐用年数	18年 / 50年		収入	(区分・単位)					
	耐震対応(主たる建物)	Ia			令和2年度	平成31年度				
	建物所有状況	市有物件			千円	前年度比(%)	千円	前年度比(%)		
	貸付面積	9.59 ㎡			収入計①(②+③+④)	133	56.6	235	98.3	
	未利用スペース	0.00 ㎡		施設使用料・負担金②	63	63.0	100	122.0		
	利用情報	(区分・単位)	令和2年度		平成31年度		貸付料・目的外使用料③	70	51.9	135
実績			前年度比(%)	実績	前年度比(%)	その他収入④	0	-	0	-
年間利用者数(人)		15,534	49.0	31,703	90.1	支出計⑤(⑥+⑦+⑧+⑨)	24,385	100.7	24,218	107.5
開館日数(日)		319	101.9	313	98.4	施設のコスト⑥	165	100.6	164	27.3
1日当たり平均利用者数(人)		49	48.1	101	91.5	事業のコスト⑦	0	-	0	-
利用率(%)		14	57.7	25	97.2	人に係るコスト⑧	0	-	0	-
						指定管理料⑨	24,220	100.7	24,054	109.6
						純コスト⑩(⑤-①)	24,252	101.1	23,983	107.6
						減価償却相当額⑪	23,105	100.0	23,105	100.0
						フルコスト⑫(⑩+⑪)	47,357	100.6	47,088	103.7

施設所管課	市民局生涯学習推進課
-------	------------

施設評価シート

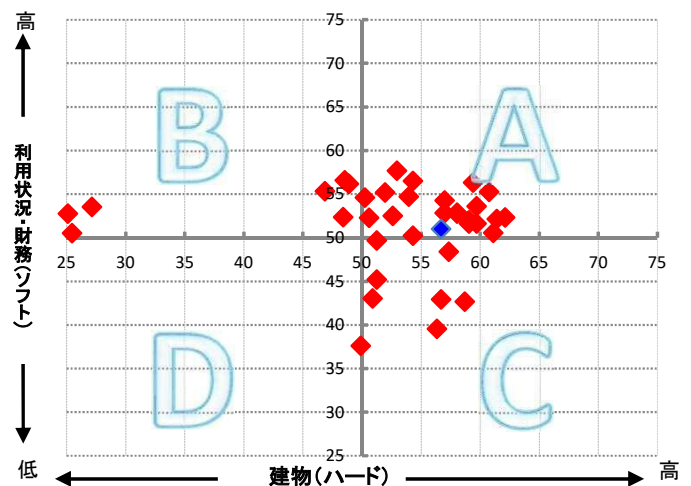
施設コード	8577	利用用途別分類	コミュニティ・生涯学習施設 / 生涯学習施設			
施設名	不二見生涯学習交流館	利用圏域別分類	地域施設			
一次評価グルーピング		A	ハード：○ ソフト：○			
建物評価の評価値（偏差値）		56.7	ハード：平均点以上			
利用状況評価・財務評価の評価値（偏差値）		51.0	ソフト：平均点以上			
建物評価	築年数の評価が非常に高い。 耐震対応率の評価がやや高い。	指標の結果	評価指標	数値	偏差値	平均
			築年数	18.0 年	60.2	33.0 年
			耐震対応	100.0 %	53.2	92.5 %
			評価値		56.7	
			未利用スペース面積の割合	0.0 %	-	- %
			劣化度数	3.0 点	45.0	1.7 点
			クレーム数	5.0 点	60.4	4.4 点
バリアフリー対応率	100.0 %	64.6	43.8 %			
利用状況評価	1日平均利用者数1人当たり面積の評価がやや高い。 利用率の評価がやや低い。	指標の結果	評価指標	数値	偏差値	平均
			1日平均利用者数1人当たり面積	24.6 m <sup>2</sup> /人	54.0	54.4 m <sup>2</sup> /人
			利用率	14.2 %	45.0	19.8 %
			評価値		49.5	
財務評価	年間利用者1人当たりフルコストの評価がやや高い。	指標の結果	評価指標	数値	偏差値	平均
			年間利用者1人当たりフルコスト	3.05 千円	52.5	8.06 千円
			評価値		52.5	
			年間利用者1人当たり純コスト	1.56 千円	51.6	3.43 千円
			面積1m <sup>2</sup> 当たりフルコスト	39.61 千円	50.9	40.93 千円
			面積1m <sup>2</sup> 当たり純コスト	20.29 千円	48.8	19.03 千円

レーダーチャート



- 赤線は偏差値50（平均値）を表している
- 青線は当該施設の評価を表している

ポートフォリオ



- A: 建物評価も高く、利用状況、財務状況も平均値より高い
- B: 利用状況、財務状況の評価は高いが、建物状況に課題がある
- C: 建物状況の評価は高いが、利用状況、財務状況に課題がある
- D: 建物状況、利用状況、財務状況全てに課題がある

備考

最寄りバス停：日立工場前（山原梅陰寺線）

施設コード	8578	施設群/利用用途別分類	コミュニティ・生涯学習施設 / 生涯学習施設					
施設名	駒越生涯学習交流館	利用圏域別分類	地域施設					
所在地	清水区迎山町1-7	施設の運営形態	指定管理者					
開設年月日	昭和61年4月1日(1986年)	指定管理者	清水区生涯学習交流館運営協議会					
財産区分	公共用財産	指定管理期間	2017年4月1日 - 2022年3月31日					
国の根拠法令		市の設置条例	静岡市生涯学習施設条例					
施設概要(設置の経緯や背景、施設の特徴)	市民の自発的な学習活動を支援することにより、学習活動を通じて地域の交流及び連携を図り、市民全体のまちづくりを推進する施設	主な利用者	市民					
		施設の写真	 					
土地情報	土地面積	2,086.18	㎡					
	うち市有面積	1,830.42	㎡					
	うち借地面積	255.76	㎡					
	用途地域	第一種中高層住居専用地域						
	駐車場の設置状況	有	22	台				
建物情報	総延床面積	817.34		㎡				
	階数(主たる建物)	地上2階						
	構造(主たる建物)	鉄筋コンクリート造						
	建築年(主たる建物)	昭和61年(1986年)						
	経過年/法定耐用年数	34	年	/	50	年		
	耐震対応(主たる建物)	Ib						
	建物所有状況	市有物件						
	貸付面積	0.64		㎡				
	未利用スペース	0.00		㎡				
	利用情報	(区分・単位)	令和2年度		平成31年度			
実績			前年度比(%)	実績	前年度比(%)			
年間利用者数(人)		8,063	45.9	17,555	94.6			
開館日数(日)		319	101.9	313	98.4			
1日当たり平均利用者数(人)		25	45.1	56	96.2			
利用率(%)		11	51.4	22	103.7			
収入		収入計①(②+③+④)	143	97.3	147	87.0		
		施設使用料・負担金②	27	122.7	22	88.0		
		貸付料・目的外使用料③	116	92.8	125	86.8		
		その他収入④	0	-	0	-		
		支出計⑤(⑥+⑦+⑧+⑨)	22,827	102.6	22,246	138.0		
		施設のコスト⑥	961	166.3	578	51.7		
		事業のコスト⑦	0	-	0	-		
人に係るコスト⑧	0	-	0	-				
指定管理料⑨	21,866	100.9	21,668	144.5				
純コスト⑩(⑤-①)	22,684	102.6	22,099	138.6				
減価償却相当額⑪	15,795	100.0	15,795	100.0				
フルコスト⑫(⑩+⑪)	38,479	101.5	37,894	119.4				

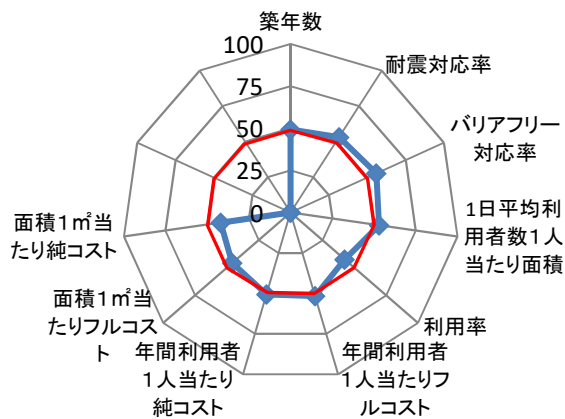
施設所管課

市民局生涯学習推進課

施設評価シート

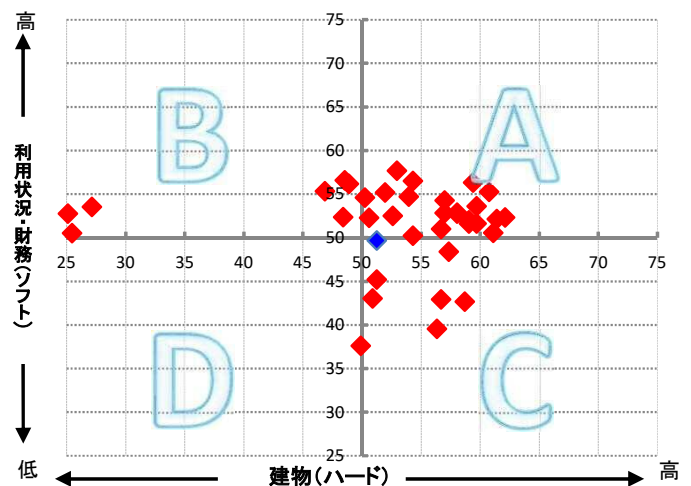
施設コード	8578	利用用途別分類	コミュニティ・生涯学習施設 / 生涯学習施設			
施設名	駒越生涯学習交流館	利用圏域別分類	地域施設			
一次評価グルーピング		C	ハード：○ ソフト：×			
建物評価の評価値（偏差値）		51.3	ハード：平均点以上			
利用状況評価・財務評価の評価値（偏差値）		49.7	ソフト：平均点未満			
建物評価	築年数の評価がやや低い。 耐震対応率の評価がやや高い。	指標の結果	評価指標	数値	偏差値	平均
			築年数	34.0 年	49.3	33.0 年
			耐震対応	100.0 %	53.2	92.5 %
			評価値		51.3	
			未利用スペース面積の割合	0.0 %	-	- %
			劣化度数	2.0 点	48.8	1.7 点
			クレーム数	5.0 点	60.4	4.4 点
バリアフリー対応率	66.7 %	55.9	43.8 %			
利用状況評価	1日平均利用者数1人当たり面積の評価がやや高い。 利用率の評価が低い。	指標の結果	評価指標	数値	偏差値	平均
			1日平均利用者数1人当たり面積	32.3 m <sup>2</sup> /人	53.0	54.4 m <sup>2</sup> /人
			利用率	11.4 %	42.5	19.8 %
			評価値		47.8	
財務評価	年間利用者1人当たりフルコストの評価がやや高い。	指標の結果	評価指標	数値	偏差値	平均
			年間利用者1人当たりフルコスト	4.77 千円	51.6	8.06 千円
			評価値		51.6	
			年間利用者1人当たり純コスト	2.81 千円	50.5	3.43 千円
			面積1m <sup>2</sup> 当たりフルコスト	47.08 千円	45.8	40.93 千円
			面積1m <sup>2</sup> 当たり純コスト	27.75 千円	41.9	19.03 千円

レーダーチャート



- ・赤線は偏差値50（平均値）を表している
- ・青線は当該施設の評価を表している

ポートフォリオ



- A: 建物評価も高く、利用状況、財務状況も平均値より高い
- B: 利用状況、財務状況の評価は高いが、建物状況に課題がある
- C: 建物状況の評価は高いが、利用状況、財務状況に課題がある
- D: 建物状況、利用状況、財務状況全てに課題がある

備考

最寄りバス停：忠霊塔前（山原梅陰寺線・港南線・三保草薙線）

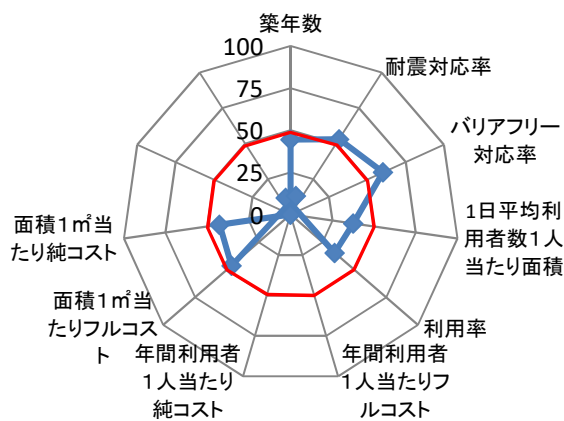




施設評価シート

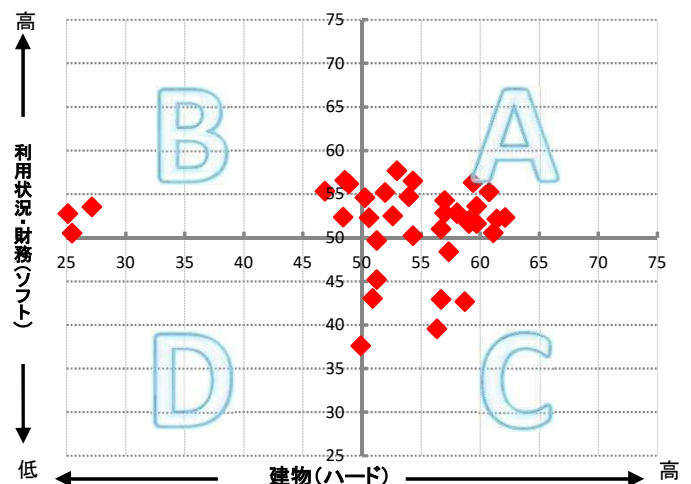
施設コード	8579	利用用途別分類	コミュニティ・生涯学習施設 / 生涯学習施設			
施設名	折戸生涯学習交流館	利用圏域別分類	地域施設			
一次評価グルーピング		D	ハード：× ソフト：×			
建物評価の評価値（偏差値）		48.9	ハード：平均点未満			
利用状況評価・財務評価の評価値（偏差値）		12.9	ソフト：平均点未満			
建物評価	築年数の評価が低い。 耐震対応率の評価がやや高い。	指標の結果	評価指標	数値	偏差値	平均
			築年数	41.0 年	44.6	33.0 年
			耐震対応	100.0 %	53.2	92.5 %
			評価値		48.9	
			未利用スペース面積の割合	0.0 %	-	- %
			劣化度点数	0.0 点	56.5	1.7 点
			クレーム数	5.0 点	60.4	4.4 点
バリアフリー対応率	83.3 %	60.3	43.8 %			
利用状況評価	1日平均利用者数1人当たり面積の評価が非常に低い。 利用率の評価が非常に低い。	指標の結果	評価指標	数値	偏差値	平均
			1日平均利用者数1人当たり面積	147.6 m <sup>2</sup> /人	37.5	54.4 m <sup>2</sup> /人
			利用率	2.4 %	34.6	19.8 %
			評価値		36.1	
財務評価	年間利用者1人当たりフルコストの評価が非常に低い。	指標の結果	評価指標	数値	偏差値	平均
			年間利用者1人当たりフルコスト	129.10 千円	△ 10.3	8.06 千円
			評価値		△ 10.3	
			年間利用者1人当たり純コスト	75.26 千円	△ 11.5	3.43 千円
			面積1m <sup>2</sup> 当たりフルコスト	46.34 千円	46.3	40.93 千円
			面積1m <sup>2</sup> 当たり純コスト	27.02 千円	42.6	19.03 千円

レーダーチャート



- ・ 赤線は偏差値50（平均値）を表している
- ・ 青線は当該施設の評価を表している

ポートフォリオ



- A: 建物評価も高く、利用状況、財務状況も平均値より高い
- B: 利用状況、財務状況の評価は高いが、建物状況に課題がある
- C: 建物状況の評価は高いが、利用状況、財務状況に課題がある
- D: 建物状況、利用状況、財務状況全てに課題がある

備考

最寄りバス停：東海大学・海技短大前（三保山の手線・三保草薙線）

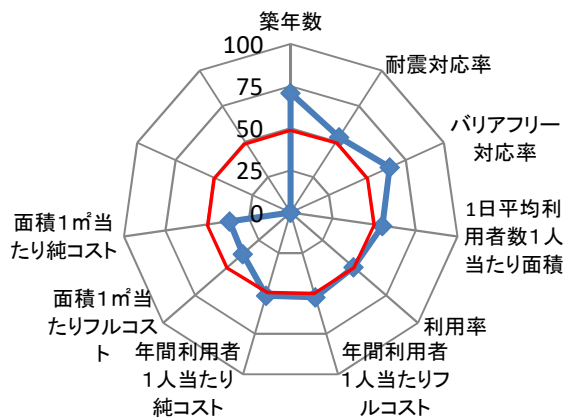
施設コード	8582		施設群/利用用途別分類	コミュニティ・生涯学習施設 / 生涯学習施設							
施設名	三保生涯学習交流館		利用圏域別分類	地域施設							
所在地	清水区三保松原町39-5		施設の運営形態	指定管理者							
開設年月日	昭和48年4月1日(1973年)		指定管理者	清水区生涯学習交流館運営協議会							
財産区分	公共用財産		指定管理期間	2017年4月1日 - 2022年3月31日							
国の根拠法令			市の設置条例	静岡市生涯学習施設条例							
施設概要(設置の経緯や背景、施設の特徴)	市民の自発的な学習活動を支援することにより、学習活動を通じて地域の交流及び連携を図り、市民全体のまちづくりを推進する施設		主な利用者	市民							
			施設の写真	 							
土地情報	土地面積	3,098.77	㎡								
	うち市有面積	3,098.77	㎡								
	うち借地面積	0.00	㎡								
	用途地域	第一種低層住居専用地域			災害危険区域等						
駐車場の設置状況	有	19	台	指定無し							
建物情報	総延床面積	723.55		㎡	防災情報	洪水ハザードマップ			0m		
	階数(主たる建物)					南海トラフ巨大地震津波			0m		
	構造(主たる建物)	鉄骨造				災害時拠点施設の指定の有無					
	建築年(主たる建物)	平成30年(2018年)				一次避難地					
	経過年/法定耐用年数	2	年	/	38	年	屋内		0	人	
	耐震対応(主たる建物)	Ia			受入避難者数		屋外		0	人	
	建物所有状況	市有物件									
	貸付面積	24.48		㎡							
未利用スペース	0.00		㎡								
利用情報	(区分・単位)	令和2年度		平成31年度		収入					
		実績	前年度比(%)	実績	前年度比(%)						
	年間利用者数(人)	13,338	64.6	20,654	106.8		収入計①(②+③+④)	323	103.5	312	125.8
	開館日数(日)	319	101.9	313	98.4		施設使用料・負担金②	147	115.7	127	192.4
	1日当たり平均利用者数(人)	42	63.4	66	108.5		貸付料・目的外使用料③	176	95.1	185	101.6
	利用率(%)	19	75.1	26	377.9		その他収入④	0	-	0	-
							支出計⑤(⑥+⑦+⑧+⑨)	24,546	102.6	23,920	80.5
							施設のコスト⑥	184	27.6	667	17.0
							事業のコスト⑦	0	-	0	-
							人に係るコスト⑧	0	-	0	0.0
							指定管理料⑨	24,362	104.8	23,253	100.9
							純コスト⑩(⑤-①)	24,223	102.6	23,608	80.1
					減価償却相当額⑪	18,398	-	0	0.0		
					フルコスト⑫(⑩+⑪)	42,621	180.5	23,608	68.3		

施設所管課	市民局生涯学習推進課
-------	------------

施設評価シート

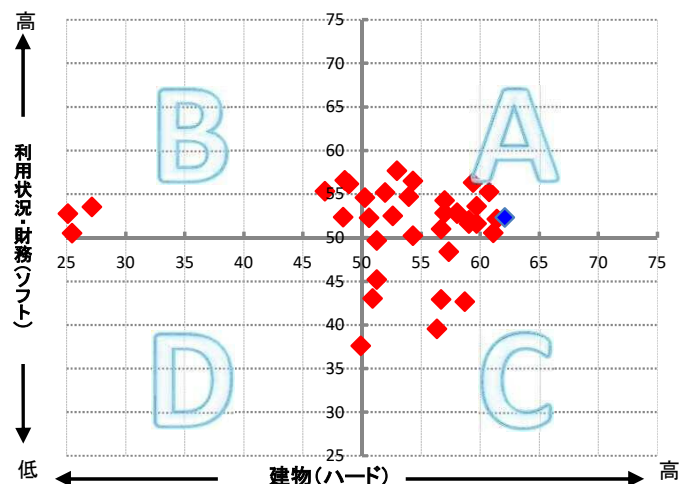
施設コード	8582	利用用途別分類	コミュニティ・生涯学習施設 / 生涯学習施設			
施設名	三保生涯学習交流館	利用圏域別分類	地域施設			
一次評価グルーピング		A	ハード：○ ソフト：○			
建物評価の評価値（偏差値）		62.1	ハード：平均点以上			
利用状況評価・財務評価の評価値（偏差値）		52.3	ソフト：平均点以上			
建物評価	築年数の評価が非常に高い。 耐震対応率の評価がやや高い。	指標の結果	評価指標	数値	偏差値	平均
			築年数	2.0 年	71.0	33.0 年
			耐震対応	100.0 %	53.2	92.5 %
			評価値		62.1	
			未利用スペース面積の割合	0.0 %	-	- %
			劣化度数	2.0 点	48.8	1.7 点
			クレーム数	5.0 点	60.4	4.4 点
バリアフリー対応率	100.0 %	64.6	43.8 %			
利用状況評価	1日平均利用者数1人当たり面積の評価が高い。 利用率の評価がやや低い。	指標の結果	評価指標	数値	偏差値	平均
			1日平均利用者数1人当たり面積	17.3 m <sup>2</sup> /人	55.0	54.4 m <sup>2</sup> /人
			利用率	19.3 %	49.5	19.8 %
			評価値		52.3	
財務評価	年間利用者1人当たりフルコストの評価がやや高い。	指標の結果	評価指標	数値	偏差値	平均
			年間利用者1人当たりフルコスト	3.20 千円	52.4	8.06 千円
			評価値		52.4	
			年間利用者1人当たり純コスト	1.82 千円	51.4	3.43 千円
			面積1m <sup>2</sup> 当たりフルコスト	58.91 千円	37.6	40.93 千円
			面積1m <sup>2</sup> 当たり純コスト	33.48 千円	36.6	19.03 千円

レーダーチャート



- ・赤線は偏差値50（平均値）を表している
- ・青線は当該施設の評価を表している

ポートフォリオ



- A: 建物評価も高く、利用状況、財務状況も平均値より高い
- B: 利用状況、財務状況の評価は高いが、建物状況に課題がある
- C: 建物状況の評価は高いが、利用状況、財務状況に課題がある
- D: 建物状況、利用状況、財務状況全てに課題がある

備考

最寄りバス停：三保松原入口（三保山の手線・三保草薙線）

施設コード	8583	施設群/利用用途別分類	コミュニティ・生涯学習施設 / 生涯学習施設								
施設名	(旧) 飯田生涯学習交流館	利用圏域別分類	地域施設								
所在地	清水区下野西3-19	施設の運営形態	指定管理者								
開設年月日	昭和48年4月1日(1973年)	指定管理者	清水区生涯学習交流館運営協議会								
財産区分	公共用財産	指定管理期間	2017年4月1日 - 2022年3月31日								
国の根拠法令		市の設置条例	静岡市生涯学習施設条例								
施設概要(設置の経緯や背景、施設の特徴)	市民の自発的な学習活動を支援することにより、学習活動を通じて地域の交流及び連携を図り、市民全体のまちづくりを推進する施設	主な利用者	市民								
		施設の写真	 								
土地情報	土地面積	1,579.52	㎡								
	うち市有面積	1,249.52	㎡								
	うち借地面積	330.00	㎡								
	用途地域	第一種中高層住居専用地域									
	駐車場の設置状況	有	20	台							
建物情報	総延床面積	766.32 ㎡									
	階数(主たる建物)	地上3階									
	構造(主たる建物)	鉄筋コンクリート造									
	建築年(主たる建物)	昭和48年(1973年)									
	経過年/法定耐用年数	47年 / 50年									
	耐震対応(主たる建物)	Ⅲ									
	建物所有状況	市有物件									
	貸付面積	45.11 ㎡									
	未利用スペース	0.00 ㎡									
利用情報	(区分・単位)	令和2年度		平成31年度		収入					
		実績	前年度比(%)	実績	前年度比(%)						
	年間利用者数(人)	15,521	65.4	23,722	95.1		収入計①(②+③+④)	157	124.6	126	132.6
	開館日数(日)	319	101.9	313	98.4		施設使用料・負担金②	149	129.6	115	136.9
	1日当たり平均利用者数(人)	49	64.2	76	96.6		貸付料・目的外使用料③	8	72.7	11	100.0
	利用率(%)	20	77.4	26	96.0		その他収入④	0	-	0	-
							支出計⑤(⑥+⑦+⑧+⑨)	21,776	100.6	21,653	135.5
							施設のコスト⑥	772	92.0	839	43.8
							事業のコスト⑦	0	-	0	-
							人に係るコスト⑧	0	-	0	-
							指定管理料⑨	21,004	100.9	20,814	148.0
							純コスト⑩(⑤-①)	21,619	100.4	21,527	135.5
							減価償却相当額⑪	14,809	100.0	14,809	100.0
							フルコスト⑫(⑩+⑪)	36,428	100.3	36,336	118.4

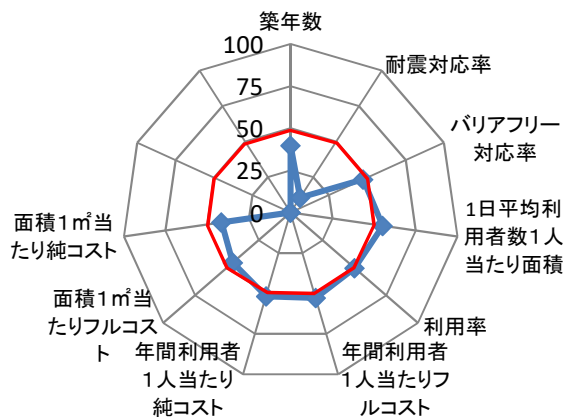
施設所管課	市民局生涯学習推進課
-------	------------



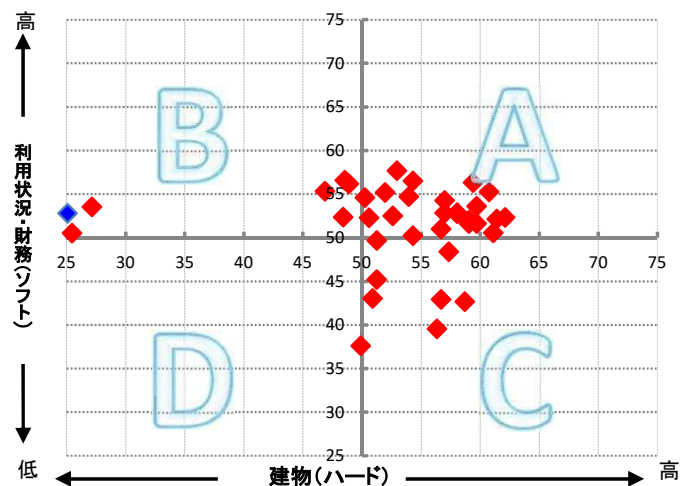
施設評価シート

施設コード	8583	利用用途別分類	コミュニティ・生涯学習施設 / 生涯学習施設			
施設名	(旧) 飯田生涯学習交流館	利用圏域別分類	地域施設			
一次評価グルーピング		B	ハード：× ソフト：○			
建物評価の評価値（偏差値）		25.1	ハード：平均点未満			
利用状況評価・財務評価の評価値（偏差値）		52.8	ソフト：平均点以上			
建物評価	築年数の評価が非常に低い。 耐震対応率の評価が非常に低い。	指標の結果	評価指標	数値	偏差値	平均
			築年数	48.0 年	39.8	33.0 年
			耐震対応	0.0 %	10.4	92.5 %
			評価値		25.1	
			未利用スペース面積の割合	0.0 %	-	- %
			劣化度数	1.0 点	52.7	1.7 点
			クレーム数	5.0 点	60.4	4.4 点
バリアフリー対応率	33.3 %	47.3	43.8 %			
利用状況評価	1日平均利用者数1人当たり面積の評価が高い。 利用率の評価がやや高い。	指標の結果	評価指標	数値	偏差値	平均
			1日平均利用者数1人当たり面積	15.8 m <sup>2</sup> /人	55.2	54.4 m <sup>2</sup> /人
			利用率	20.2 %	50.3	19.8 %
			評価値		52.8	
財務評価	年間利用者1人当たりフルコストの評価がやや高い。	指標の結果	評価指標	数値	偏差値	平均
			年間利用者1人当たりフルコスト	2.35 千円	52.8	8.06 千円
			評価値		52.8	
			年間利用者1人当たり純コスト	1.39 千円	51.7	3.43 千円
			面積1m <sup>2</sup> 当たりフルコスト	47.54 千円	45.4	40.93 千円
			面積1m <sup>2</sup> 当たり純コスト	28.21 千円	41.5	19.03 千円

レーダーチャート



ポートフォリオ



- ・赤線は偏差値50（平均値）を表している
- ・青線は当該施設の評価を表している

A:建物評価も高く、利用状況、財務状況も平均値より高い  
 B:利用状況、財務状況の評価は高いが、建物状況に課題がある  
 C:建物状況の評価は高いが、利用状況、財務状況に課題がある  
 D:建物状況、利用状況、財務状況全てに課題がある

備考

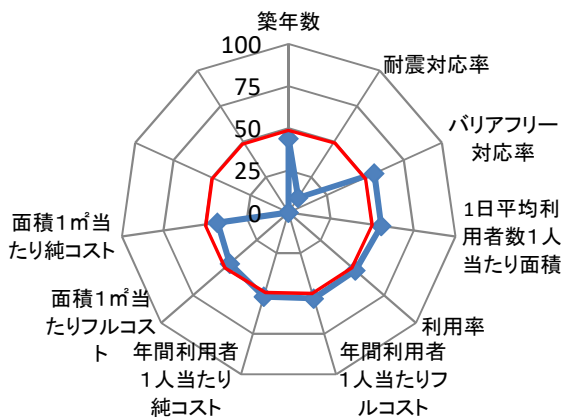
施設コード	8584	施設群/利用用途別分類	コミュニティ・生涯学習施設 / 生涯学習施設				
施設名	高部生涯学習交流館	利用圏域別分類	地域施設				
所在地	清水区押切1086-2	施設の運営形態	指定管理者				
開設年月日	昭和32年3月25日(1957年)	指定管理者	清水区生涯学習交流館運営協議会				
財産区分	公共用財産	指定管理期間	2017年4月1日 - 2022年3月31日				
国の根拠法令		市の設置条例	静岡市生涯学習施設条例				
施設概要(設置の経緯や背景、施設の特徴)	市民の自発的な学習活動を支援することにより、学習活動を通じて地域の交流及び連携を図り、市民全体のまちづくりを推進する施設		主な利用者	市民			
			施設の写真	 			
土地情報	土地面積	2,087.73	㎡				
	うち市有面積	1,608.73	㎡				
	うち借地面積	479.00	㎡				
	用途地域	第一種中高層住居専用地域					
駐車場の設置状況	有	37	台				
建物情報	総延床面積	819.63		㎡			
	階数(主たる建物)	地上2階					
	構造(主たる建物)	鉄筋コンクリート造					
	建築年(主たる建物)	昭和54年(1979年)					
	経過年/法定耐用年数	41	年	/	50	年	
	耐震対応(主たる建物)	Ⅲ					
	建物所有状況	市有物件					
	貸付面積	31.78		㎡			
	未利用スペース	0.00		㎡			
				災害危険区域等	指定無し		
			浸水エリアの場合の浸水深	洪水ハザードマップ	0m		
			災害時拠点施設の指定の有無	南海トラフ巨大地震津波	0m		
			受入避難者数	屋内	0	人	
				屋外	0	人	
			(区分・単位)	令和2年度		平成31年度	
				千円	前年度比(%)	千円	前年度比(%)
			収入計①(②+③+④)	56	68.3	82	105.1
			施設使用料・負担金②	56	68.3	82	105.1
			貸付料・目的外使用料③	0	-	0	-
			その他収入④	0	-	0	-
			支出計⑤(⑥+⑦+⑧+⑨)	22,243	101.4	21,945	134.6
			施設のコスト⑥	613	120.0	511	40.4
			事業のコスト⑦	0	-	0	-
			人に係るコスト⑧	0	-	0	-
			指定管理料⑨	21,630	100.9	21,434	142.5
			純コスト⑩(⑤-①)	22,187	101.5	21,863	134.7
			減価償却相当額⑪	15,839	100.0	15,839	100.0
			フルコスト⑫(⑩+⑪)	38,026	100.9	37,702	117.6
利用情報	(区分・単位)	令和2年度		平成31年度			
		実績	前年度比(%)	実績	前年度比(%)		
	年間利用者数(人)	19,692	63.2	31,156	90.6		
	開館日数(日)	319	101.9	313	98.4		
	1日当たり平均利用者数(人)	62	62.0	100	92.1		
	利用率(%)	23	76.4	30	94.0		

施設所管課	市民局生涯学習推進課
-------	------------

施設評価シート

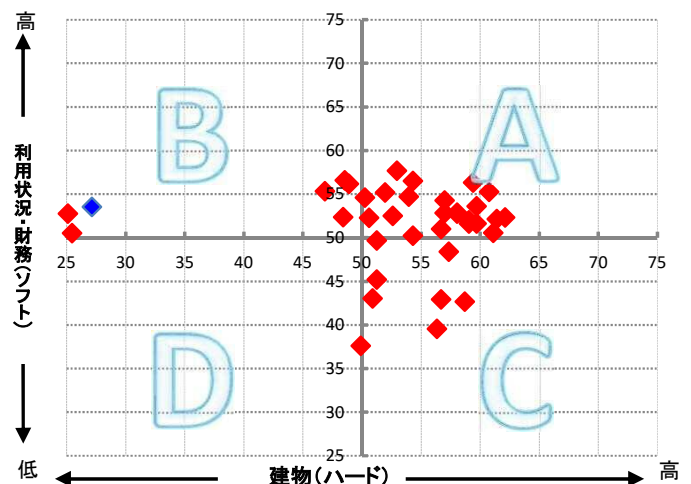
施設コード	8584	利用用途別分類	コミュニティ・生涯学習施設 / 生涯学習施設			
施設名	高部生涯学習交流館	利用圏域別分類	地域施設			
一次評価グルーピング		B	ハード：× ソフト：○			
建物評価の評価値（偏差値）		27.2	ハード：平均点未満			
利用状況評価・財務評価の評価値（偏差値）		53.5	ソフト：平均点以上			
建物評価	築年数の評価が低い。 耐震対応率の評価が非常に低い。	指標の結果	評価指標	数値	偏差値	平均
			築年数	42.0 年	43.9	33.0 年
			耐震対応	0.0 %	10.4	92.5 %
			評価値		27.2	
			未利用スペース面積の割合	0.0 %	-	- %
			劣化度数	5.0 点	37.3	1.7 点
			クレーム数	5.0 点	60.4	4.4 点
バリアフリー対応率	66.7 %	55.9	43.8 %			
利用状況評価	1日平均利用者数1人当たり面積の評価が高い。 利用率の評価がやや高い。	指標の結果	評価指標	数値	偏差値	平均
			1日平均利用者数1人当たり面積	13.3 m <sup>2</sup> /人	55.5	54.4 m <sup>2</sup> /人
			利用率	22.6 %	52.4	19.8 %
			評価値		54.0	
財務評価	年間利用者1人当たりフルコストの評価がやや高い。	指標の結果	評価指標	数値	偏差値	平均
			年間利用者1人当たりフルコスト	1.93 千円	53.1	8.06 千円
			評価値		53.1	
			年間利用者1人当たり純コスト	1.13 千円	52.0	3.43 千円
			面積1m <sup>2</sup> 当たりフルコスト	46.39 千円	46.2	40.93 千円
			面積1m <sup>2</sup> 当たり純コスト	27.07 千円	42.6	19.03 千円

レーダーチャート



- ・赤線は偏差値50（平均値）を表している
- ・青線は当該施設の評価を表している

ポートフォリオ



- A: 建物評価も高く、利用状況、財務状況も平均値より高い
- B: 利用状況、財務状況の評価は高いが、建物状況に課題がある
- C: 建物状況の評価は高いが、利用状況、財務状況に課題がある
- D: 建物状況、利用状況、財務状況全てに課題がある

備考

最寄りバス停：押切西（北街道線）

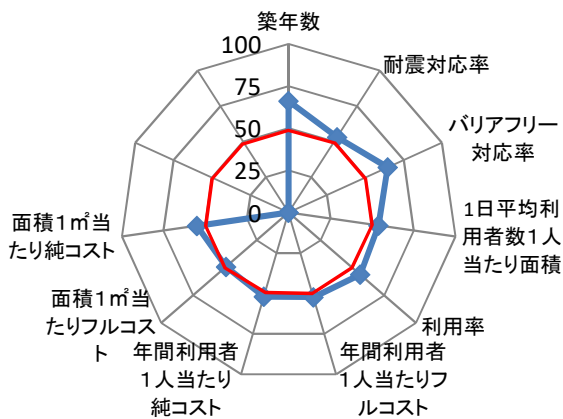
施設コード	8374				施設群/利用用途別分類	コミュニティ・生涯学習施設 / 生涯学習施設						
施設名	有度生涯学習交流館				利用圏域別分類	地域施設						
所在地	清水区草薙一里山3-1				施設の運営形態	指定管理者						
開設年月日	昭和38年2月24日(1963年)				指定管理者	清水区生涯学習交流館運営協議会						
財産区分	公共用財産				指定管理期間	2017年4月1日 - 2022年3月31日						
国の根拠法令					市の設置条例	静岡市生涯学習施設条例						
施設概要(設置の経緯や背景、施設の特徴)	市民の自発的な学習活動を支援することにより、学習活動を通じて地域の交流及び連携を図り、市民全体のまちづくりを推進する施設				主な利用者	市民						
					施設の写真							
土地情報	土地面積	1,298.32		m <sup>2</sup>	災害危険区域等	指定無し						
	うち市有面積	1,298.32		m <sup>2</sup>		浸水エリアの場合の浸水深	洪水ハザードマップ	0m				
	うち借地面積	0.00		m <sup>2</sup>			南海トラフ巨大地震津波	0m				
	用途地域	近隣商業地域				防災情報	災害時拠点施設の指定の有無					
駐車場の設置状況	有	25		台	災害対策本部							
建物情報	総延床面積	1,701.07 m <sup>2</sup>				受入避難者数	屋内	0		人		
	階数(主たる建物)	地上2階 地下1階					屋外	0		人		
	構造(主たる建物)	鉄骨造				(区分・単位)	令和2年度		平成31年度			
	建築年(主たる建物)	平成24年(2012年)					千円	前年度比(%)	千円	前年度比(%)		
	経過年/法定耐用年数	8年 / 34年				収入	収入計①(②+③+④)		394	92.7	425	84.5
	耐震対応(主たる建物)	Ia					施設使用料・負担金②	272	115.3	236	73.5	
	建物所有状況	市有物件					貸付料・目的外使用料③	116	63.4	183	103.4	
	貸付面積	212.89 m <sup>2</sup>					その他収入④	6	100.0	6	120.0	
未利用スペース	0.00 m <sup>2</sup>				支出	支出計⑤(⑥+⑦+⑧+⑨)		23,694	100.7	23,519	74.2	
(区分・単位)	令和2年度		平成31年度			施設のコスト⑥	190	83.3	228	48.7		
	実績	前年度比(%)	実績	前年度比(%)		事業のコスト⑦	0	-	0	-		
	年間利用者数(人)	20,564	49.3	41,717		90.5	人に係るコスト⑧	0	-	0	-	
	開館日数(日)	319	101.9	313		98.4	指定管理料⑨	23,504	100.9	23,291	74.6	
1日当たり平均利用者数(人)	64	48.4	133	92.0		純コスト⑩(⑤-①)	23,300	100.9	23,094	74.1		
利用率(%)	27	65.7	41	110.0		減価償却相当額⑪	48,344	100.0	48,344	100.0		
						フルコスト⑫(⑩+⑪)	71,644	100.3	71,438	89.8		

施設所管課	市民局生涯学習推進課
-------	------------

施設評価シート

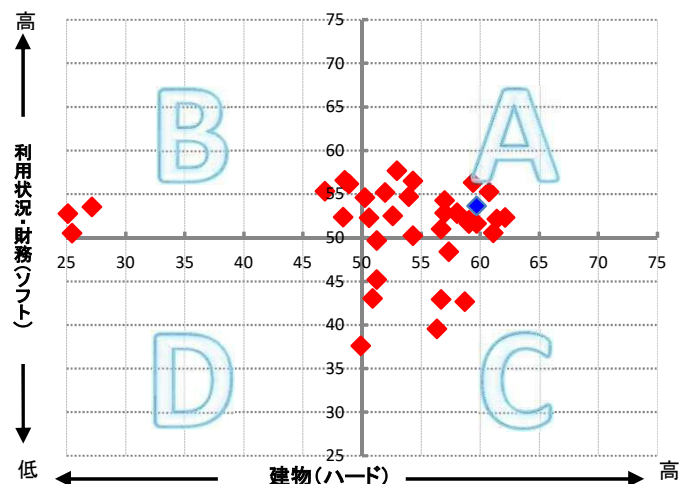
施設コード	8374	利用用途別分類	コミュニティ・生涯学習施設 / 生涯学習施設			
施設名	有度生涯学習交流館	利用圏域別分類	地域施設			
一次評価グルーピング		A	ハード：○ ソフト：○			
建物評価の評価値（偏差値）		59.7	ハード：平均点以上			
利用状況評価・財務評価の評価値（偏差値）		53.6	ソフト：平均点以上			
建物評価	築年数の評価が非常に高い。 耐震対応率の評価がやや高い。	指標の結果	評価指標	数値	偏差値	平均
			築年数	9.0 年	66.2	33.0 年
			耐震対応	100.0 %	53.2	92.5 %
			評価値		59.7	
			未利用スペース面積の割合	0.0 %	-	- %
			劣化度数	2.0 点	48.8	1.7 点
			クレーム数	5.0 点	60.4	4.4 点
バリアフリー対応率	100.0 %	64.6	43.8 %			
利用状況評価	1日平均利用者数1人当たり面積の評価がやや高い。 利用率の評価が高い。	指標の結果	評価指標	数値	偏差値	平均
			1日平均利用者数1人当たり面積	26.4 m <sup>2</sup> /人	53.8	54.4 m <sup>2</sup> /人
			利用率	26.8 %	56.1	19.8 %
			評価値		55.0	
財務評価	年間利用者1人当たりフルコストの評価がやや高い。	指標の結果	評価指標	数値	偏差値	平均
			年間利用者1人当たりフルコスト	3.48 千円	52.3	8.06 千円
			評価値		52.3	
			年間利用者1人当たり純コスト	1.13 千円	52.0	3.43 千円
			面積1m <sup>2</sup> 当たりフルコスト	42.12 千円	49.2	40.93 千円
			面積1m <sup>2</sup> 当たり純コスト	13.70 千円	54.9	19.03 千円

レーダーチャート



- 赤線は偏差値50（平均値）を表している
- 青線は当該施設の評価を表している

ポートフォリオ



- A: 建物評価も高く、利用状況、財務状況も平均値より高い  
 B: 利用状況、財務状況の評価は高いが、建物状況に課題がある  
 C: 建物状況の評価は高いが、利用状況、財務状況に課題がある  
 D: 建物状況、利用状況、財務状況全てに課題がある

備考

最寄りバス停：一里山（三保草薙線）



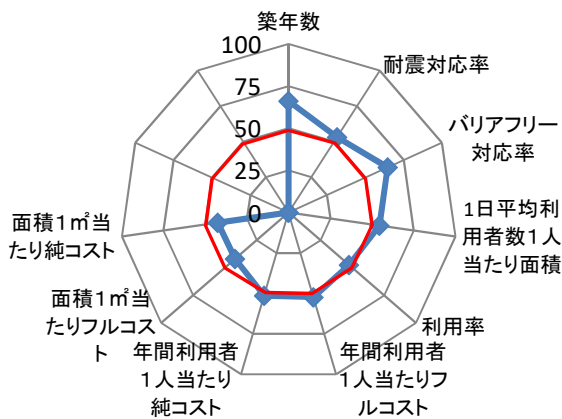
施設コード	8375		施設群/利用用途別分類	コミュニティ・生涯学習施設 / 生涯学習施設				
施設名	袖師生涯学習交流館		利用圏域別分類	地域施設				
所在地	清水区袖師町1092-1		施設の運営形態	指定管理者				
開設年月日	昭和33年5月1日(1958年)		指定管理者	清水区生涯学習交流館運営協議会				
財産区分	公共用財産		指定管理期間	2017年4月1日 - 2022年3月31日				
国の根拠法令			市の設置条例	静岡市生涯学習施設条例				
施設概要(設置の経緯や背景、施設の特徴)	市民の自発的な学習活動を支援することにより、学習活動を通じて地域の交流及び連携を図り、市民全体のまちづくりを推進する施設		主な利用者	市民				
			 					
土地情報	土地面積	1,550.30	㎡					
	うち市有面積	1,550.30	㎡					
	うち借地面積	0.00	㎡					
	用途地域	準工業地域						
駐車場の設置状況	有	26	台					
建物情報	総延床面積	847.95		㎡				
	階数(主たる建物)	地上2階						
	構造(主たる建物)	鉄骨造						
	建築年(主たる建物)	平成23年(2011年)						
	経過年/法定耐用年数	9	年	/	38	年		
	耐震対応(主たる建物)	Ia						
	建物所有状況	市有物件						
	貸付面積	1.12		㎡				
	未利用スペース	0.00		㎡				
利用情報	(区分・単位)	令和2年度		平成31年度				
		実績	前年度比(%)	実績	前年度比(%)			
	年間利用者数(人)	12,681	41.4	30,627	85.4			
	開館日数(日)	319	101.9	313	98.4			
	1日当たり平均利用者数(人)	40	40.6	98	86.8			
	利用率(%)	17	54.5	31	101.0			
			収入					
			収入計①(②+③+④)	261	102.4	255	106.7	
			施設使用料・負担金②	45	70.3	64	125.5	
			貸付料・目的外使用料③	99	86.1	115	91.3	
			その他収入④	117	153.9	76	122.6	
			支出					
			支出計⑤(⑥+⑦+⑧+⑨)	23,282	100.2	23,234	142.1	
			施設のコスト⑥	165	50.6	326	41.3	
			事業のコスト⑦	0	-	0	-	
			人に係るコスト⑧	0	-	0	-	
			指定管理料⑨	23,117	100.9	22,908	147.2	
			純コスト⑩(⑤-①)	23,021	100.2	22,979	142.6	
			減価償却相当額⑪	21,561	100.0	21,561	100.0	
			フルコスト⑫(⑩+⑪)	44,582	100.1	44,540	118.2	

施設所管課	市民局生涯学習推進課
-------	------------

施設評価シート

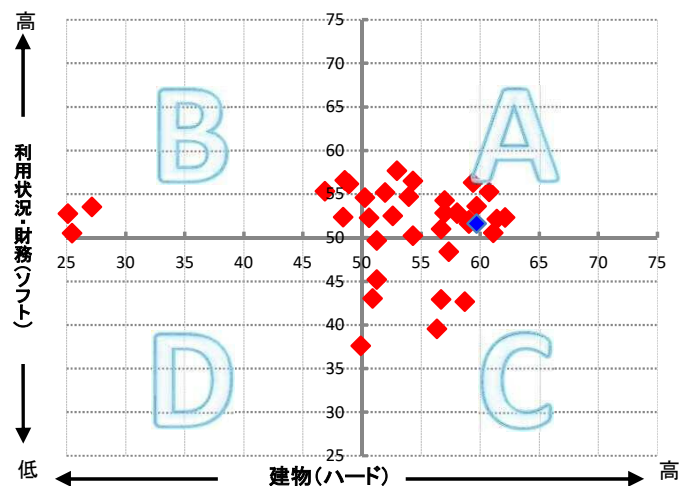
施設コード	8375	利用用途別分類	コミュニティ・生涯学習施設 / 生涯学習施設			
施設名	袖師生涯学習交流館	利用圏域別分類	地域施設			
一次評価グルーピング		A	ハード：○ ソフト：○			
建物評価の評価値（偏差値）		59.7	ハード：平均点以上			
利用状況評価・財務評価の評価値（偏差値）		51.6	ソフト：平均点以上			
建物評価	築年数の評価が非常に高い。 耐震対応率の評価がやや高い。	指標の結果	評価指標	数値	偏差値	平均
			築年数	9.0 年	66.2	33.0 年
			耐震対応	100.0 %	53.2	92.5 %
			評価値		59.7	
			未利用スペース面積の割合	0.0 %	-	- %
			劣化度数	0.0 点	56.5	1.7 点
			クレーム数	5.0 点	60.4	4.4 点
バリアフリー対応率	100.0 %	64.6	43.8 %			
利用状況評価	1日平均利用者数1人当たり面積の評価がやや高い。 利用率の評価がやや低い。	指標の結果	評価指標	数値	偏差値	平均
			1日平均利用者数1人当たり面積	21.3 m <sup>2</sup> /人	54.4	54.4 m <sup>2</sup> /人
			利用率	17.0 %	47.5	19.8 %
			評価値		51.0	
財務評価	年間利用者1人当たりフルコストの評価がやや高い。	指標の結果	評価指標	数値	偏差値	平均
			年間利用者1人当たりフルコスト	3.52 千円	52.3	8.06 千円
			評価値		52.3	
			年間利用者1人当たり純コスト	1.82 千円	51.4	3.43 千円
			面積1m <sup>2</sup> 当たりフルコスト	52.58 千円	42.0	40.93 千円
			面積1m <sup>2</sup> 当たり純コスト	27.15 千円	42.5	19.03 千円

レーダーチャート



- ・赤線は偏差値50（平均値）を表している
- ・青線は当該施設の評価を表している

ポートフォリオ



- A: 建物評価も高く、利用状況、財務状況も平均値より高い
- B: 利用状況、財務状況の評価は高いが、建物状況に課題がある
- C: 建物状況の評価は高いが、利用状況、財務状況に課題がある
- D: 建物状況、利用状況、財務状況全てに課題がある

備考

最寄りバス停：袖師小学校入口（三保山の手線・清水厚生病院線）

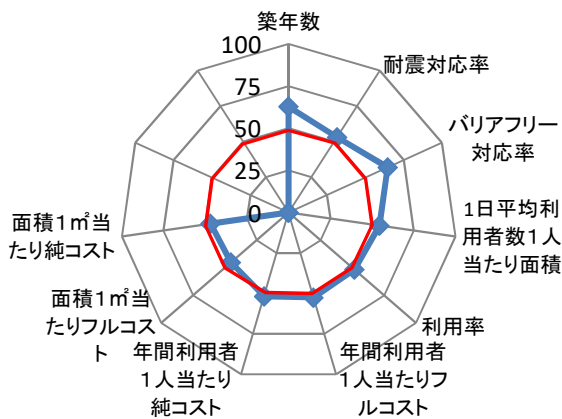
施設コード	8587		施設群/利用用途別分類	コミュニティ・生涯学習施設 / 生涯学習施設					
施設名	庵原生涯学習交流館		利用圏域別分類	地域施設					
所在地	清水区庵原町68-1		施設の運営形態	指定管理者					
開設年月日	昭和22年4月1日(1947年)		指定管理者	清水区生涯学習交流館運営協議会					
財産区分	公共用財産		指定管理期間	2017年4月1日 - 2022年3月31日					
国の根拠法令			市の設置条例	静岡市生涯学習施設条例					
施設概要(設置の経緯や背景、施設の特徴)	市民の自発的な学習活動を支援することにより、学習活動を通じて地域の交流及び連携を図り、市民全体のまちづくりを推進する施設		主な利用者	市民					
			施設の写真	 					
土地情報	土地面積	2,665.17	㎡						
	うち市有面積	2,665.17	㎡						
	うち借地面積	0.00	㎡						
	用途地域	準工業地域							
駐車場の設置状況	有	25	台	災害危険区域等	指定無し				
建物情報	総延床面積	1,104.45 ㎡		防災情報	浸水エリアの場合の浸水深	洪水ハザードマップ	0m		
	階数(主たる建物)	地上2階			災害時拠点施設の指定の有無	南海トラフ巨大地震津波 0m			
	構造(主たる建物)	鉄骨造			災害対策本部				
	建築年(主たる建物)	平成19年(2007年)			屋内	0	人		
	経過年/法定耐用年数	13	年	/	38	年			
	耐震対応(主たる建物)	Ia		収入	(区分・単位)				
	建物所有状況	市有物件			収入計①(②+③+④)	276	125.5	220	117.6
	貸付面積	79.99 ㎡			施設使用料・負担金②	169	176.0	96	121.5
	未利用スペース	0.00 ㎡			貸付料・目的外使用料③	107	86.3	124	114.8
	利用情報	(区分・単位)	令和2年度		平成31年度		令和2年度		平成31年度
実績			前年度比(%)	実績	前年度比(%)	千円	前年度比(%)	千円	前年度比(%)
年間利用者数(人)		17,032	59.3	28,739	94.1	276	125.5	220	117.6
開館日数(日)		319	101.9	313	98.4	169	176.0	96	121.5
1日当たり平均利用者数(人)		53	58.1	92	95.6	107	86.3	124	114.8
利用率(%)		22	67.5	32	99.1	0	-	0	-
支出		支出計⑤(⑥+⑦+⑧+⑨)				25,131	100.9	24,911	118.9
		施設のコスト⑥				188	96.9	194	28.3
		事業のコスト⑦				0	-	0	-
		人に係るコスト⑧				0	-	0	-
指定管理料⑨				24,943	100.9	24,717	122.0		
純コスト⑩(⑤-①)				24,855	100.7	24,691	118.9		
減価償却相当額⑪				28,084	100.0	28,084	100.0		
フルコスト⑫(⑩+⑪)				52,939	100.3	52,775	108.0		

施設所管課	市民局生涯学習推進課
-------	------------

施設評価シート

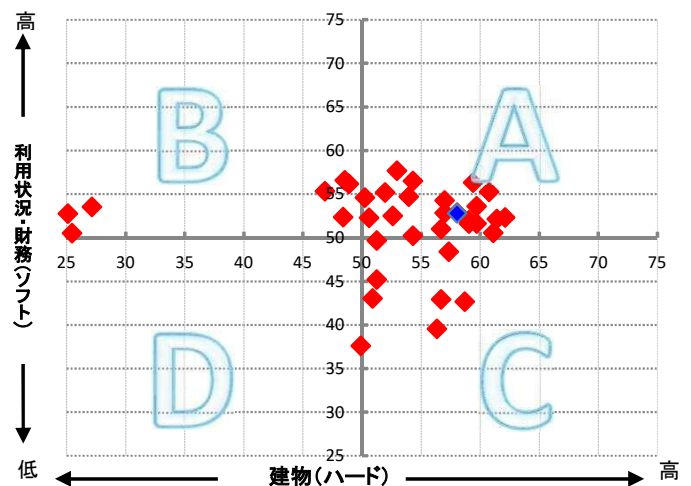
施設コード	8587	利用用途別分類	コミュニティ・生涯学習施設 / 生涯学習施設			
施設名	庵原生涯学習交流館	利用圏域別分類	地域施設			
一次評価グルーピング		A	ハード：○ ソフト：○			
建物評価の評価値（偏差値）		58.1	ハード：平均点以上			
利用状況評価・財務評価の評価値（偏差値）		52.8	ソフト：平均点以上			
建物評価	築年数の評価が非常に高い。 耐震対応率の評価がやや高い。	指標の結果	評価指標	数値	偏差値	平均
			築年数	14.0 年	62.9	33.0 年
			耐震対応	100.0 %	53.2	92.5 %
			評価値		58.1	
			未利用スペース面積の割合	0.0 %	-	- %
			劣化度数	4.0 点	41.2	1.7 点
			クレーム数	5.0 点	60.4	4.4 点
バリアフリー対応率	100.0 %	64.6	43.8 %			
利用状況評価	1日平均利用者数1人当たり面積の評価がやや高い。 利用率の評価がやや高い。	指標の結果	評価指標	数値	偏差値	平均
			1日平均利用者数1人当たり面積	20.7 m <sup>2</sup> /人	54.5	54.4 m <sup>2</sup> /人
			利用率	21.6 %	51.6	19.8 %
			評価値		53.1	
財務評価	年間利用者1人当たりフルコストの評価がやや高い。	指標の結果	評価指標	数値	偏差値	平均
			年間利用者1人当たりフルコスト	3.11 千円	52.5	8.06 千円
			評価値		52.5	
			年間利用者1人当たり純コスト	1.46 千円	51.7	3.43 千円
			面積1m <sup>2</sup> 当たりフルコスト	47.93 千円	45.2	40.93 千円
			面積1m <sup>2</sup> 当たり純コスト	22.50 千円	46.8	19.03 千円

レーダーチャート



- ・赤線は偏差値50（平均値）を表している
- ・青線は当該施設の評価を表している

ポートフォリオ



- A: 建物評価も高く、利用状況、財務状況も平均値より高い
- B: 利用状況、財務状況の評価は高いが、建物状況に課題がある
- C: 建物状況の評価は高いが、利用状況、財務状況に課題がある
- D: 建物状況、利用状況、財務状況全てに課題がある

備考

最寄りバス停：松花（庵原線）

施設コード	8588	施設群/利用用途別分類	コミュニティ・生涯学習施設 / 生涯学習施設					
施設名	興津生涯学習交流館	利用圏域別分類	地域施設					
所在地	清水区興津本町829	施設の運営形態	指定管理者					
開設年月日	昭和23年6月28日(1948年)	指定管理者	清水区生涯学習交流館運営協議会					
財産区分	公共用財産	指定管理期間	2017年4月1日 - 2022年3月31日					
国の根拠法令		市の設置条例	静岡市生涯学習施設条例					
施設概要(設置の経緯や背景、施設の特徴)	市民の自発的な学習活動を支援することにより、学習活動を通じて地域の交流及び連携を図り、市民全体のまちづくりを推進する施設	主な利用者	市民					
		施設の写真	 					
土地情報	土地面積	8,181.36	㎡					
	うち市有面積	8,181.36	㎡					
	うち借地面積	0.00	㎡					
	用途地域	第一種住居地域						
駐車場の設置状況	有	130	台					
建物情報	総延床面積	2,190.34		㎡				
	階数(主たる建物)	地上2階					防災情報	
	構造(主たる建物)	鉄骨鉄筋コンクリート造						
	建築年(主たる建物)	平成16年(2004年)						
	経過年/法定耐用年数	16年 / 50年						
	耐震対応(主たる建物)	Ia						
	建物所有状況	市有物件						
	貸付面積	7.00		㎡				
	未利用スペース	0.00		㎡				
				災害危険区域等				
			津波浸水					
			洪水ハザードマップ	0m				
			南海トラフ巨大地震津波	0.3~1m				
			災害時拠点施設の指定の有無	災害対策本部、津波避難ビル				
			受入避難者数	屋内	0	人		
				屋外	0	人		
			(区分・単位)		令和2年度		平成31年度	
				千円	前年度比(%)	千円	前年度比(%)	
			収入	収入計①(②+③+④)	466	80.2	581	110.7
				施設使用料・負担金②	442	80.2	551	106.8
				貸付料・目的外使用料③	3	11.1	27	450.0
				その他収入④	21	700.0	3	100.0
			支出	支出計⑤(⑥+⑦+⑧+⑨)	32,718	100.9	32,433	79.6
				施設のコスト⑥	165	93.8	176	31.7
				事業のコスト⑦	0	-	0	-
				人に係るコスト⑧	0	-	0	-
				指定管理料⑨	32,553	100.9	32,257	80.3
				純コスト⑩(⑤-①)	32,252	101.3	31,852	79.2
				減価償却相当額⑪	42,329	100.0	42,329	100.0
			フルコスト⑫(⑩+⑪)	74,581	100.5	74,181	89.9	
利用情報	(区分・単位)	令和2年度		平成31年度				
		実績	前年度比(%)	実績	前年度比(%)			
	年間利用者数(人)	38,938	47.6	81,870	101.5			
	開館日数(日)	319	101.9	313	98.4			
	1日当たり平均利用者数(人)	122	46.7	262	103.1			
利用率(%)	20	48.9	41	114.8				

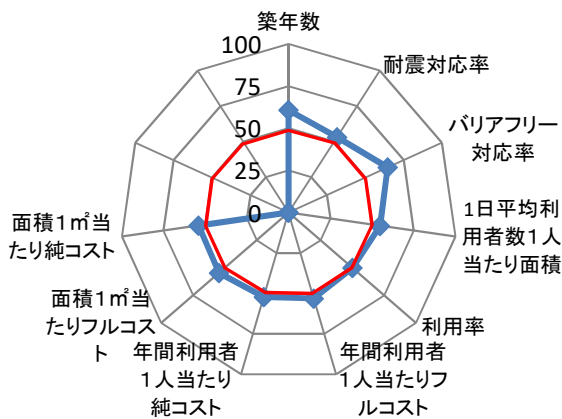
施設所管課	市民局生涯学習推進課
-------	------------



施設評価シート

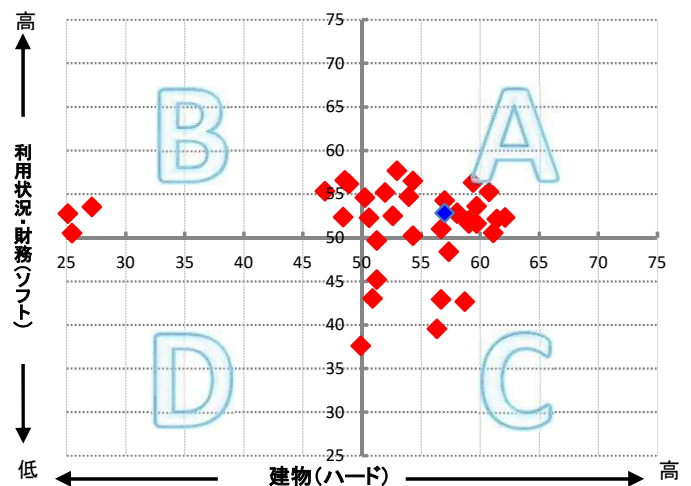
施設コード	8588	利用用途別分類	コミュニティ・生涯学習施設 / 生涯学習施設			
施設名	興津生涯学習交流館	利用圏域別分類	地域施設			
一次評価グルーピング		A	ハード：○ ソフト：○			
建物評価の評価値（偏差値）		57.0	ハード：平均点以上			
利用状況評価・財務評価の評価値（偏差値）		52.8	ソフト：平均点以上			
建物評価	築年数の評価が非常に高い。 耐震対応率の評価がやや高い。	指標の結果	評価指標	数値	偏差値	平均
			築年数	17.0 年	60.8	33.0 年
			耐震対応	100.0 %	53.2	92.5 %
			評価値		57.0	
			未利用スペース面積の割合	0.0 %	-	- %
			劣化度数	2.0 点	48.8	1.7 点
			クレーム数	5.0 点	60.4	4.4 点
バリアフリー対応率	100.0 %	64.6	43.8 %			
利用状況評価	1日平均利用者数1人当たり面積の評価がやや高い。 利用率の評価がやや高い。	指標の結果	評価指標	数値	偏差値	平均
			1日平均利用者数1人当たり面積	17.9 m <sup>2</sup> /人	54.9	54.4 m <sup>2</sup> /人
			利用率	20.1 %	50.2	19.8 %
			評価値		52.6	
財務評価	年間利用者1人当たりフルコストの評価がやや高い。	指標の結果	評価指標	数値	偏差値	平均
			年間利用者1人当たりフルコスト	1.92 千円	53.1	8.06 千円
			評価値		53.1	
			年間利用者1人当たり純コスト	0.83 千円	52.2	3.43 千円
			面積1m <sup>2</sup> 当たりフルコスト	34.05 千円	54.7	40.93 千円
			面積1m <sup>2</sup> 当たり純コスト	14.73 千円	54.0	19.03 千円

レーダーチャート



- 赤線は偏差値50（平均値）を表している
- 青線は当該施設の評価を表している

ポートフォリオ



- A: 建物評価も高く、利用状況、財務状況も平均値より高い
- B: 利用状況、財務状況の評価は高いが、建物状況に課題がある
- C: 建物状況の評価は高いが、利用状況、財務状況に課題がある
- D: 建物状況、利用状況、財務状況全てに課題がある

備考

最寄りバス停：興津不動前（三保山の手線）

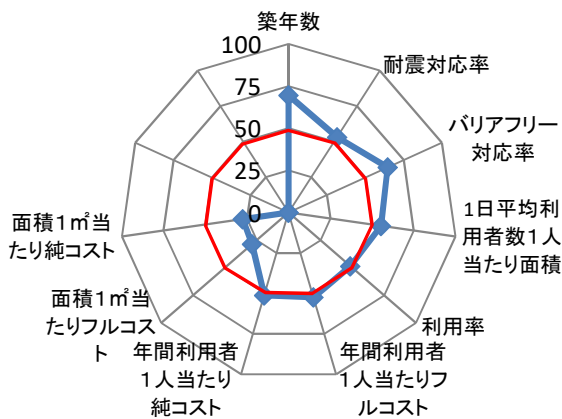
施設コード	8705	施設群/利用用途別分類	コミュニティ・生涯学習施設 / 生涯学習施設					
施設名	小島生涯学習交流館	利用圏域別分類	地域施設					
所在地	清水区但沼町284-1	施設の運営形態	指定管理者					
開設年月日	昭和37年4月1日(1962年)	指定管理者	清水区生涯学習交流館運営協議会					
財産区分	公共用財産	指定管理期間	2017年4月1日 - 2022年3月31日					
国の根拠法令		市の設置条例	静岡市生涯学習施設条例					
施設概要(設置の経緯や背景、施設の特徴)	市民の自発的な学習活動を支援することにより、学習活動を通じて地域の交流及び連携を図り、市民全体のまちづくりを推進する施設		主な利用者	市民				
			 					
土地情報	土地面積	2,107.66	㎡		施設の 写真			
	うち市有面積	2,107.66	㎡					
	うち借地面積	0.00	㎡					
	用途地域	その他		災害危険区域等 急傾斜地危険、土石流危険				
駐車場の設置状況	有	29	台		浸水エリアの場合の浸水深 南海トラフ巨大地震津波 0m 0m			
建物情報	総延床面積	499.03		㎡		防災 情報		
	階数(主たる建物)	地上1階		災害時拠点施設の指定の有無 災害対策本部				
	構造(主たる建物)	鉄骨造		屋内 0人				
	建築年(主たる建物)	平成29年(2017年)		屋外 0人				
	経過年/法定耐用年数	3	年	/	34	年	(区分・単位)	
	耐震対応(主たる建物)	Ia		令和2年度 千円 前年度比(%)		平成31年度 千円 前年度比(%)		
	建物所有状況	市有物件		収入計①(②+③+④) 144 92.9		155 73.8		
	貸付面積	33.77		施設使用料・負担金② 29 126.1		23 63.9		
未利用スペース	0.00		貸付料・目的外使用料③ 115 87.1		132 75.9			
利用情報	(区分・単位)	令和2年度		平成31年度		収入 支出		
		実績	前年度比(%)	実績	前年度比(%)		その他収入④ 0 -	0 -
	年間利用者数(人)	10,923	59.1	18,476	89.6		支出計⑤(⑥+⑦+⑧+⑨) 21,770 100.7	21,613 223.1
	開館日数(日)	319	101.9	313	98.4		施設のコスト⑥ 165 100.6	164 31.0
	1日当たり平均利用者数(人)	34	58.0	59	91.0		事業のコスト⑦ 0 -	0 -
	利用率(%)	18	69.3	26	231.0		人に係るコスト⑧ 0 -	0 -
							指定管理料⑨ 21,605 100.7	21,449 234.2
							純コスト⑩(⑤-①) 21,626 100.8	21,458 226.4
					減価償却相当額⑪ 14,182 100.0	14,182 100.0		
					フルコスト⑫(⑩+⑪) 35,808 100.5	35,640 150.6		

施設所管課	市民局生涯学習推進課
-------	------------

施設評価シート

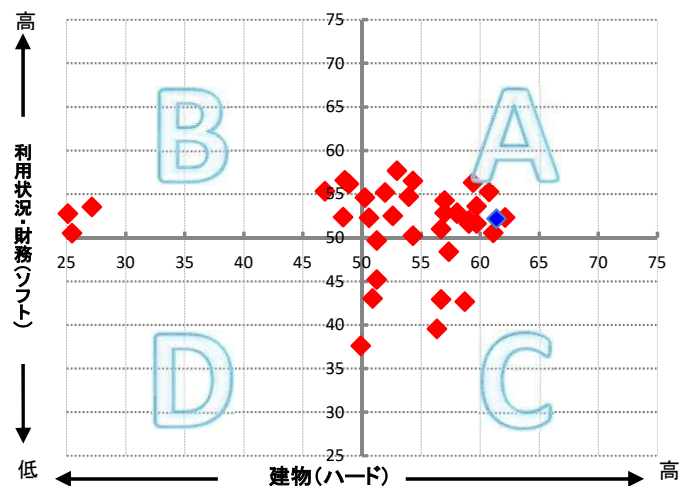
施設コード	8705	利用用途別分類	コミュニティ・生涯学習施設 / 生涯学習施設			
施設名	小島生涯学習交流館	利用圏域別分類	地域施設			
一次評価グルーピング		A	ハード：○ ソフト：○			
建物評価の評価値（偏差値）		61.4	ハード：平均点以上			
利用状況評価・財務評価の評価値（偏差値）		52.2	ソフト：平均点以上			
建物評価	築年数の評価が非常に高い。 耐震対応率の評価がやや高い。	指標の結果	評価指標	数値	偏差値	平均
			築年数	4.0 年	69.6	33.0 年
			耐震対応	100.0 %	53.2	92.5 %
			評価値		61.4	
			未利用スペース面積の割合	0.0 %	-	- %
			劣化度数	0.0 点	56.5	1.7 点
			クレーム数	5.0 点	60.4	4.4 点
バリアフリー対応率	100.0 %	64.6	43.8 %			
利用状況評価	1日平均利用者数1人当たり面積の評価が高い。 利用率の評価がやや低い。	指標の結果	評価指標	数値	偏差値	平均
			1日平均利用者数1人当たり面積	14.6 m <sup>2</sup> /人	55.3	54.4 m <sup>2</sup> /人
			利用率	18.1 %	48.5	19.8 %
			評価値		51.9	
財務評価	年間利用者1人当たりフルコストの評価がやや高い。	指標の結果	評価指標	数値	偏差値	平均
			年間利用者1人当たりフルコスト	3.28 千円	52.4	8.06 千円
			評価値		52.4	
			年間利用者1人当たり純コスト	1.98 千円	51.2	3.43 千円
			面積1m <sup>2</sup> 当たりフルコスト	71.76 千円	28.7	40.93 千円
			面積1m <sup>2</sup> 当たり純コスト	43.34 千円	27.5	19.03 千円

レーダーチャート



- ・赤線は偏差値50（平均値）を表している
- ・青線は当該施設の評価を表している

ポートフォリオ



- A: 建物評価も高く、利用状況、財務状況も平均値より高い
- B: 利用状況、財務状況の評価は高いが、建物状況に課題がある
- C: 建物状況の評価は高いが、利用状況、財務状況に課題がある
- D: 建物状況、利用状況、財務状況全てに課題がある

備考

最寄りバス停：但沼（三保山の手線）

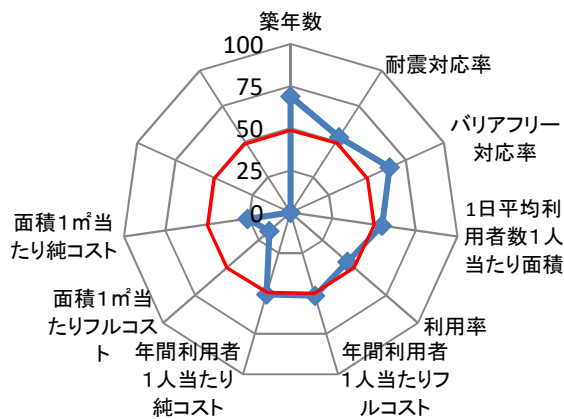
施設コード	8589	施設群/利用用途別分類	コミュニティ・生涯学習施設 / 生涯学習施設				
施設名	両河内生涯学習交流館	利用圏域別分類	地域施設 / 中山間地				
所在地	清水区和田島171-1	施設の運営形態	指定管理者				
開設年月日	昭和36年10月1日(1961年)	指定管理者	清水区生涯学習交流館運営協議会				
財産区分	公共用財産	指定管理期間	2017年4月1日 - 2022年3月31日				
国の根拠法令		市の設置条例	静岡市生涯学習施設条例				
施設概要(設置の経緯や背景、施設の特徴)	市民の自発的な学習活動を支援することにより、学習活動を通じて地域の交流及び連携を図り、市民全体のまちづくりを推進する施設	主な利用者	市民				
		施設の写真	 				
土地情報	土地面積	2,356.66	㎡				
	うち市有面積	2,356.66	㎡				
	うち借地面積	0.00	㎡				
	用途地域	その他					
	駐車場の設置状況	有	33	台			
建物情報	総延床面積	481.45		㎡			
	階数(主たる建物)	地上1階					
	構造(主たる建物)	木造					
	建築年(主たる建物)	平成28年(2016年)					
	経過年/法定耐用年数	4	年	/	22	年	
	耐震対応(主たる建物)	Ia					
	建物所有状況	市有物件					
	貸付面積	10.15		㎡			
	未利用スペース	0.00		㎡			
	利用情報	(区分・単位)	令和2年度		平成31年度		
実績			前年度比(%)	実績	前年度比(%)		
年間利用者数(人)		8,105	67.6	11,985	75.5		
開館日数(日)		319	101.9	313	98.4		
1日当たり平均利用者数(人)		25	66.4	38	76.7		
利用率(%)		14	87.8	16	173.3		
収入		(区分・単位)		令和2年度		平成31年度	
		収入計①(②+③+④)		29	207.1	14	26.4
		施設使用料・負担金②		29	207.1	14	26.4
		貸付料・目的外使用料③		0	-	0	-
		その他収入④		0	-	0	-
		支出計⑤(⑥+⑦+⑧+⑨)		21,823	101.0	21,606	232.3
		施設のコスト⑥		165	100.6	164	35.0
		事業のコスト⑦		0	-	0	-
支出		人に係るコスト⑧		0	-	0	-
	指定管理料⑨		21,658	101.0	21,442	242.7	
	純コスト⑩(⑤-①)		21,794	100.9	21,592	233.5	
	減価償却相当額⑪		21,146	100.0	21,146	100.0	
	フルコスト⑫(⑩+⑪)		42,940	100.5	42,738	140.6	

施設所管課	市民局生涯学習推進課
-------	------------

施設評価シート

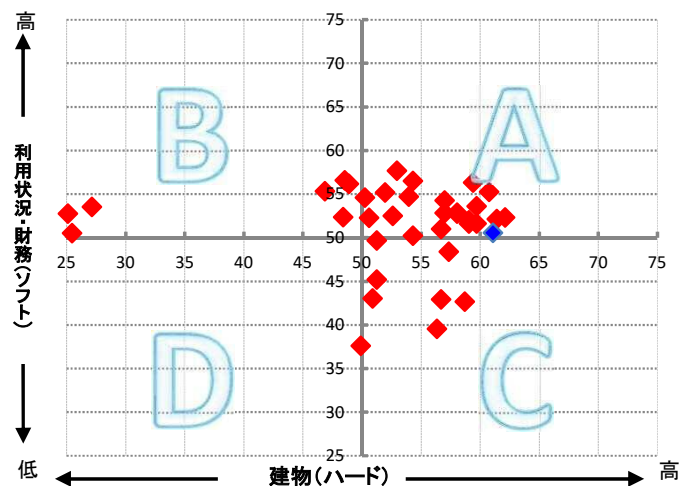
施設コード	8589	利用用途別分類	コミュニティ・生涯学習施設 / 生涯学習施設			
施設名	両河内生涯学習交流館	利用圏域別分類	地域施設 / 中山間地			
一次評価グルーピング		A	ハード：○ ソフト：○			
建物評価の評価値（偏差値）		61.1	ハード：平均点以上			
利用状況評価・財務評価の評価値（偏差値）		50.6	ソフト：平均点以上			
建物評価	築年数の評価が非常に高い。 耐震対応率の評価がやや高い。	指標の結果	評価指標	数値	偏差値	平均
			築年数	5.0 年	69.0	33.0 年
			耐震対応	100.0 %	53.2	92.5 %
			評価値		61.1	
			未利用スペース面積の割合	0.0 %	-	- %
			劣化度数	0.0 点	56.5	1.7 点
			クレーム数	5.0 点	60.4	4.4 点
バリアフリー対応率	100.0 %	64.6	43.8 %			
利用状況評価	1日平均利用者数1人当たり面積の評価がやや高い。 利用率の評価が低い。	指標の結果	評価指標	数値	偏差値	平均
			1日平均利用者数1人当たり面積	18.9 m <sup>2</sup> /人	54.8	54.4 m <sup>2</sup> /人
			利用率	13.7 %	44.6	19.8 %
			評価値		49.7	
財務評価	年間利用者1人当たりフルコストの評価がやや高い。	指標の結果	評価指標	数値	偏差値	平均
			年間利用者1人当たりフルコスト	5.30 千円	51.4	8.06 千円
			評価値		51.4	
			年間利用者1人当たり純コスト	2.69 千円	50.6	3.43 千円
			面積1m <sup>2</sup> 当たりフルコスト	89.19 千円	16.7	40.93 千円
			面積1m <sup>2</sup> 当たり純コスト	45.27 千円	25.7	19.03 千円

レーダーチャート



- ・赤線は偏差値50（平均値）を表している
- ・青線は当該施設の評価を表している

ポートフォリオ



- A: 建物評価も高く、利用状況、財務状況も平均値より高い
- B: 利用状況、財務状況の評価は高いが、建物状況に課題がある
- C: 建物状況の評価は高いが、利用状況、財務状況に課題がある
- D: 建物状況、利用状況、財務状況全てに課題がある

備考

最寄りバス停：和田島小学校（両河内線）

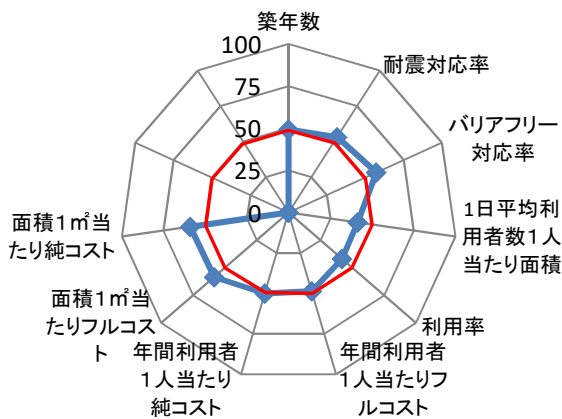




施設評価シート

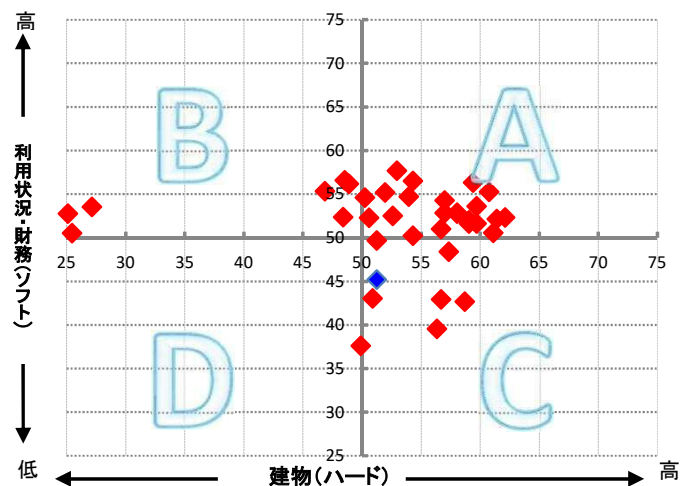
施設コード	1612	利用用途別分類	コミュニティ・生涯学習施設 / 生涯学習施設			
施設名	由比生涯学習交流館	利用圏域別分類	地域施設			
一次評価グルーピング		C	ハード：○ ソフト：×			
建物評価の評価値（偏差値）		51.3	ハード：平均点以上			
利用状況評価・財務評価の評価値（偏差値）		45.2	ソフト：平均点未満			
建物評価	築年数の評価がやや低い。 耐震対応率の評価がやや高い。	指標の結果	評価指標	数値	偏差値	平均
			築年数	34.0 年	49.3	33.0 年
			耐震対応	100.0 %	53.2	92.5 %
			評価値		51.3	
			未利用スペース面積の割合	0.0 %	-	- %
			劣化度数	8.0 点	25.8	1.7 点
			クレーム数	5.0 点	60.4	4.4 点
バリアフリー対応率	71.4 %	57.2	43.8 %			
利用状況評価	1日平均利用者数1人当たり面積の評価が低い。 利用率の評価が低い。	指標の結果	評価指標	数値	偏差値	平均
			1日平均利用者数1人当たり面積	118.2 m <sup>2</sup> /人	41.4	54.4 m <sup>2</sup> /人
			利用率	10.8 %	42.0	19.8 %
			評価値		41.7	
財務評価	年間利用者1人当たりフルコストの評価がやや低い。	指標の結果	評価指標	数値	偏差値	平均
			年間利用者1人当たりフルコスト	10.59 千円	48.7	8.06 千円
			評価値		48.7	
			年間利用者1人当たり純コスト	3.43 千円	50.0	3.43 千円
			面積1m <sup>2</sup> 当たりフルコスト	28.59 千円	58.5	40.93 千円
			面積1m <sup>2</sup> 当たり純コスト	9.26 千円	59.0	19.03 千円

レーダーチャート



- ・赤線は偏差値50（平均値）を表している
- ・青線は当該施設の評価を表している

ポートフォリオ



- A: 建物評価も高く、利用状況、財務状況も平均値より高い
- B: 利用状況、財務状況の評価は高いが、建物状況に課題がある
- C: 建物状況の評価は高いが、利用状況、財務状況に課題がある
- D: 建物状況、利用状況、財務状況全てに課題がある

備考

最寄りバス停：由比生涯学習交流館（ゆいばす） 由比川橋（由比・蒲原病院線）

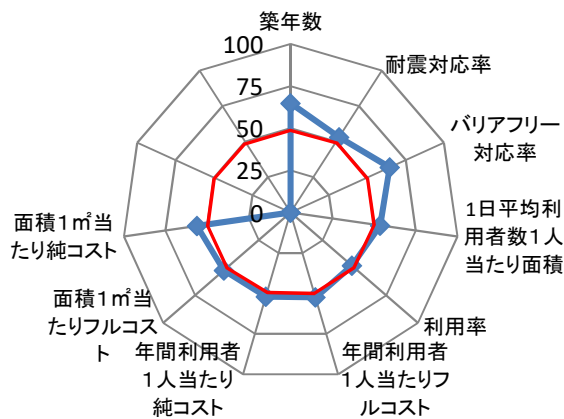
施設コード	10562	施設群/利用用途別分類	コミュニティ・生涯学習施設 / 生涯学習施設				
施設名	蒲原生涯学習交流館	利用圏域別分類	地域施設				
所在地	清水区蒲原新田一丁目21-1	施設の運営形態	指定管理者				
開設年月日	昭和45年5月2日(1970年)	指定管理者	清水区生涯学習交流館運営協議会				
財産区分	公共用財産	指定管理期間	2017年4月1日 - 2022年3月31日				
国の根拠法令		市の設置条例	静岡市生涯学習施設条例				
施設概要(設置の経緯や背景、施設の特徴)	市民の自発的な学習活動を支援することにより、学習活動を通じて地域の交流及び連携を図り、市民全体のまちづくりを推進する施設	主な利用者	市民				
		施設の写真	 				
土地情報	土地面積	6,221.23	㎡				
	うち市有面積	6,221.23	㎡				
	うち借地面積	0.00	㎡				
	用途地域	第一種住居地域					
	駐車場の設置状況	有	167	台			
建物情報	総延床面積	2,731.24		㎡			
	階数(主たる建物)	地上3階					
	構造(主たる建物)	鉄骨造					
	建築年(主たる建物)	平成22年(2010年)					
	経過年/法定耐用年数	10	年	/	38	年	
	耐震対応(主たる建物)	Ia					
	建物所有状況	市有物件					
	貸付面積	45.13		㎡			
	未利用スペース	0.00		㎡			
	利用情報	(区分・単位)	令和2年度		平成31年度		
実績			前年度比(%)	実績	前年度比(%)		
年間利用者数(人)		32,063	47.9	66,906	97.1		
開館日数(日)		319	101.9	313	98.4		
1日当たり平均利用者数(人)		101	47.0	214	98.6		
利用率(%)		18	65.1	27	97.5		
収入		(区分・単位)		令和2年度		平成31年度	
				千円	前年度比(%)	千円	前年度比(%)
		収入計①(②+③+④)		844	68.2	1,237	93.7
		施設使用料・負担金②		320	66.4	482	82.3
		貸付料・目的外使用料③		524	69.4	755	102.9
		その他収入④		0	-	0	-
		支出計⑤(⑥+⑦+⑧+⑨)		34,913	100.7	34,655	69.2
		施設のコスト⑥		346	86.3	401	85.7
事業のコスト⑦		0	-	0	-		
人に係るコスト⑧		0	-	0	-		
指定管理料⑨		34,567	100.9	34,254	69.0		
純コスト⑩(⑤-①)		34,069	101.9	33,418	68.5		
減価償却相当額⑪		68,764	100.0	68,764	100.0		
フルコスト⑫(⑩+⑪)		102,833	100.6	102,182	86.9		

施設所管課	市民局生涯学習推進課
-------	------------

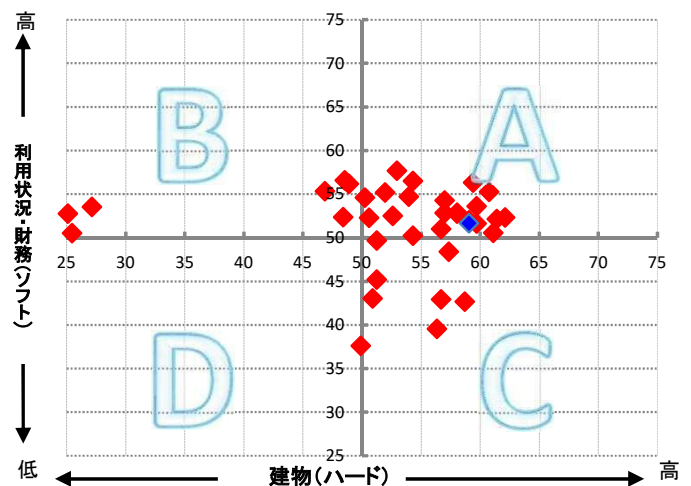
施設評価シート

施設コード	10562	利用用途別分類	コミュニティ・生涯学習施設 / 生涯学習施設			
施設名	蒲原生涯学習交流館	利用圏域別分類	地域施設			
一次評価グルーピング		A	ハード：○ ソフト：○			
建物評価の評価値（偏差値）		59.1	ハード：平均点以上			
利用状況評価・財務評価の評価値（偏差値）		51.7	ソフト：平均点以上			
建物評価	築年数の評価が非常に高い。 耐震対応率の評価がやや高い。	指標の結果	評価指標	数値	偏差値	平均
			築年数	11.0 年	64.9	33.0 年
			耐震対応	100.0 %	53.2	92.5 %
			評価値		59.1	
			未利用スペース面積の割合	0.0 %	-	- %
			劣化度数	2.0 点	48.8	1.7 点
			クレーム数	5.0 点	60.4	4.4 点
バリアフリー対応率	100.0 %	64.6	43.8 %			
利用状況評価	1日平均利用者数1人当たり面積の評価がやや高い。 利用率の評価がやや低い。	指標の結果	評価指標	数値	偏差値	平均
			1日平均利用者数1人当たり面積	26.9 m <sup>2</sup> /人	53.7	54.4 m <sup>2</sup> /人
			利用率	17.7 %	48.1	19.8 %
			評価値		50.9	
財務評価	年間利用者1人当たりフルコストの評価がやや高い。	指標の結果	評価指標	数値	偏差値	平均
			年間利用者1人当たりフルコスト	3.21 千円	52.4	8.06 千円
			評価値		52.4	
			年間利用者1人当たり純コスト	1.06 千円	52.0	3.43 千円
			面積1m <sup>2</sup> 当たりフルコスト	37.65 千円	52.3	40.93 千円
			面積1m <sup>2</sup> 当たり純コスト	12.47 千円	56.1	19.03 千円

レーダーチャート



ポートフォリオ



- ・赤線は偏差値50（平均値）を表している
- ・青線は当該施設の評価を表している

A:建物評価も高く、利用状況、財務状況も平均値より高い  
 B:利用状況、財務状況の評価は高いが、建物状況に課題がある  
 C:建物状況の評価は高いが、利用状況、財務状況に課題がある  
 D:建物状況、利用状況、財務状況全てに課題がある

備考

最寄りバス停：蒲原体育館前（由比・蒲原病院線）