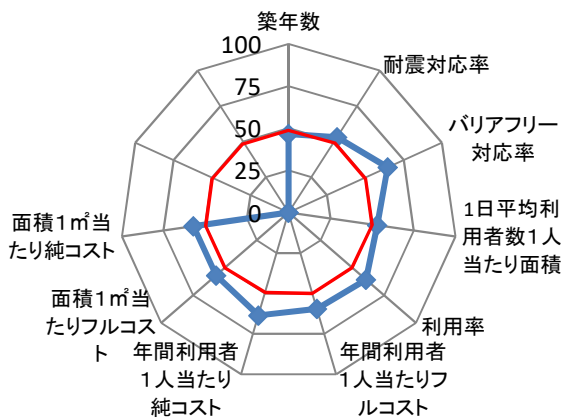


施設評価シート

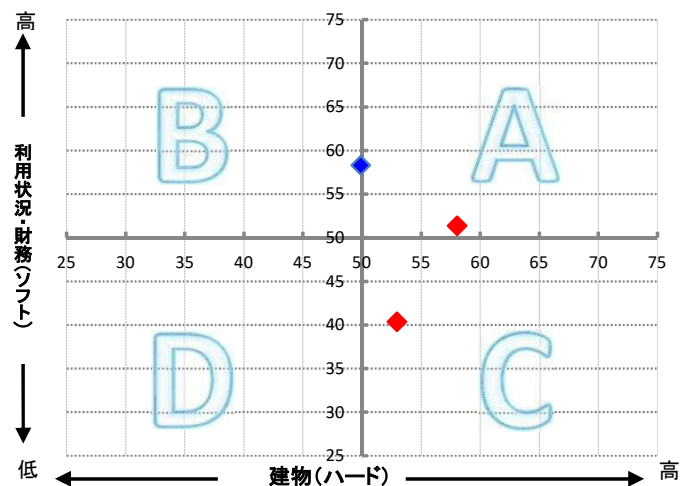
| | | | | | | |
|----------------------|---|---------|-------------------------------|------------------------|------|------------------------|
| 施設コード | 1048 | 利用用途別分類 | コミュニティ・生涯学習施設 / 市民活動・男女共同参画施設 | | | |
| 施設名 | 静岡市番町市民活動センター | 利用圏域別分類 | 広域施設 | | | |
| 一次評価グルーピング | | B | ハード：× ソフト：○ | | | |
| 建物評価の評価値（偏差値） | | 49.9 | ハード：平均点未満 | | | |
| 利用状況評価・財務評価の評価値（偏差値） | | 58.3 | ソフト：平均点以上 | | | |
| 建物評価 | 築年数の評価がやや低い。 耐震対応率の評価がやや高い。 | 指標の結果 | 評価指標 | 数値 | 偏差値 | 平均 |
| | | | 築年数 | 38.0 年 | 46.6 | 33.0 年 |
| | | | 耐震対応 | 100.0 % | 53.2 | 92.5 % |
| | | | 評価値 | | 49.9 | |
| | | | 未利用スペース面積の割合 | 0.0 % | - | - % |
| | | | 劣化度数 | 2.0 点 | 48.8 | 1.7 点 |
| | | | クレーム数 | 5.0 点 | 60.4 | 4.4 点 |
| バリアフリー対応率 | 100.0 % | 64.6 | 43.8 % | | | |
| 利用状況評価 | 1日平均利用者数1人当たり面積の評価がやや高い。 利用率の評価が非常に高い。 | 指標の結果 | 評価指標 | 数値 | 偏差値 | 平均 |
| | | | 1日平均利用者数1人当たり面積 | 19.9 m ² /人 | 53.1 | 22.4 m ² /人 |
| | | | 利用率 | 49.5 % | 60.8 | 35.7 % |
| | | | 評価値 | | 57.0 | |
| 財務評価 | 年間利用者1人当たりフルコストの評価が高い。 | 指標の結果 | 評価指標 | 数値 | 偏差値 | 平均 |
| | | | 年間利用者1人当たりフルコスト | 2.63 千円 | 59.6 | 3.40 千円 |
| | | | 評価値 | | 59.6 | |
| | | | 年間利用者1人当たり純コスト | 1.49 千円 | 63.6 | 2.10 千円 |
| | | | 面積1m ² 当たりフルコスト | 44.46 千円 | 56.9 | 54.11 千円 |
| | | | 面積1m ² 当たり純コスト | 25.14 千円 | 57.0 | 34.91 千円 |

レーダーチャート



- ・赤線は偏差値50（平均値）を表している
- ・青線は当該施設の評価を表している

ポートフォリオ



- A: 建物評価も高く、利用状況、財務状況も平均値より高い
- B: 利用状況、財務状況の評価は高いが、建物状況に課題がある
- C: 建物状況の評価は高いが、利用状況、財務状況に課題がある
- D: 建物状況、利用状況、財務状況全てに課題がある

備考

最寄りバス停バス停： 一番町（藁科線） 安西二丁目（西部循環・千代慈悲尾線・藁科線・西ヶ谷線） 静岡厚生病院（井の宮線） 八千代町（井の宮線・美和大谷線・中原池ヶ谷線・安倍線・西ヶ谷線・千代慈悲尾線）

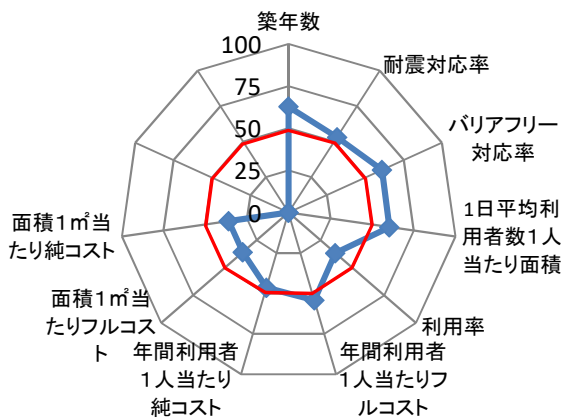
| | | | | | | | | | | |
|----------------------|--|--------------|----------|-------------|--|-------------|------------|--------|--------|--------|
| 施設コード | 9595 | | | 施設群/利用用途別分類 | コミュニティ・生涯学習施設 / 市民活動・男女共同参画施設 | | | | | |
| 施設名 | 静岡市清水市民活動センター | | | 利用圏域別分類 | 広域施設 | | | | | |
| 所在地 | 清水区港町二丁目1-1 | | | 施設の運営形態 | 指定管理者 | | | | | |
| 開設年月日 | 平成18年10月27日(2006年) | | | 指定管理者 | 特定非営利活動法人NPOサポート・しみず | | | | | |
| 財産区分 | 公共用財産 | | | 指定管理期間 | 2021年4月1日 - 2026年3月31日 | | | | | |
| 国の根拠法令 | | | | 市の設置条例 | 静岡市市民活動センター条例 | | | | | |
| 施設概要(設置の経緯や背景、施設の特徴) | 「静岡市市民活動の促進に関する条例」に基づき、市民による市民活動を促進するため、その活動の静岡地域の拠点として設置した。当センターでは、市民活動団体の事業運営・立ち上げに関する相談の受付、各種情報の収集・提供、活動場所の提供等を行っている。 | | | 主な利用者 | 市民活動を行う市民及び団体 | | | | | |
| | | | | 施設の写真 |   | | | | | |
| 土地情報 | 土地面積 | 321.29 | ㎡ | 災害危険区域等 | 洪水想定、津波浸水 | | | | | |
| | うち市有面積 | 321.29 | ㎡ | | 浸水エリアの場合の浸水深 | 洪水ハザードマップ | 0.5~1m未満 | | | |
| | うち借地面積 | 0.00 | ㎡ | | 災害時拠点施設の指定の有無 | 南海トラフ巨大地震津波 | 2~5m | | | |
| | 用途地域 | 準工業地域 | | | 受入避難者数 | 屋内 | 0 | 人 | | |
| 駐車場の設置状況 | 有 | 9 | 台 | 防犯情報 | 屋外 | 0 | 人 | | | |
| 建物情報 | 総延床面積 | 472.60 ㎡ | | (区分・単位) | 令和2年度 | | 平成31年度 | | | |
| | 階数(主たる建物) | 地上1階 | | | 収入計①(②+③+④) | 733 | 92.0 | 797 | 116.7 | |
| | 構造(主たる建物) | 鉄筋コンクリート造 | | | 施設使用料・負担金② | 733 | 92.0 | 797 | 116.7 | |
| | 建築年(主たる建物) | 平成18年(2006年) | | | 貸付料・目的外使用料③ | 0 | - | 0 | - | |
| | 経過年/法定耐用年数 | 14年 / 50年 | | その他収入④ | 0 | - | 0 | - | | |
| | 耐震対応(主たる建物) | - | | 支出 | 支出計⑤(⑥+⑦+⑧+⑨) | 26,504 | 100.6 | 26,340 | 102.2 | |
| | 建物所有状況 | 市有物件 | | | 施設のコスト⑥ | 676 | 75.4 | 897 | 183.4 | |
| | 貸付面積 | 0.00 ㎡ | | | 事業のコスト⑦ | 121 | 100.8 | 120 | 100.8 | |
| 未利用スペース | 0.00 ㎡ | | 人に係るコスト⑧ | | 1,598 | 98.8 | 1,617 | 98.1 | | |
| 利用情報 | (区分・単位) | 令和2年度 | | 平成31年度 | | 指定管理料⑨ | 24,109 | 101.7 | 23,706 | 100.8 |
| | | 実績 | 前年度比(%) | 実績 | 前年度比(%) | | 純コスト⑩(⑤-①) | 25,771 | 100.9 | 25,543 |
| | 年間利用者数(人) | 11,388 | 64.1 | 17,754 | 99.7 | 減価償却相当額⑪ | 9,133 | 100.0 | 9,133 | 100.0 |
| | 開館日数(日) | 336 | 99.7 | 337 | 100.3 | フルコスト⑫(⑩+⑪) | 34,904 | 100.7 | 34,676 | 101.3 |
| | 1日当たり平均利用者数(人) | 34 | 64.3 | 53 | 99.4 | | | | | |
| | 利用率(%) | 19 | 79.9 | 23 | 123.8 | | | | | |
| | | | | | | | | | | |

| | |
|-------|------------|
| 施設所管課 | 市民局市民自治推進課 |
|-------|------------|

施設評価シート

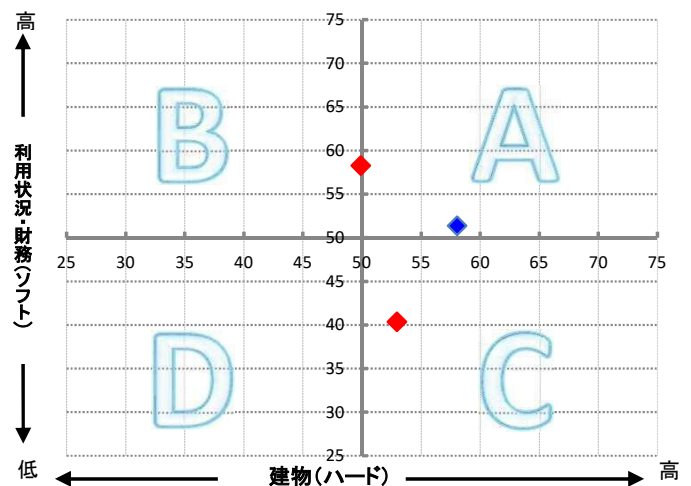
| | | | | | | |
|----------------------|--|---------|-------------------------------|------------------------|------|------------------------|
| 施設コード | 9595 | 利用用途別分類 | コミュニティ・生涯学習施設 / 市民活動・男女共同参画施設 | | | |
| 施設名 | 静岡市清水市民活動センター | 利用圏域別分類 | 広域施設 | | | |
| 一次評価グルーピング | | A | ハード：○ ソフト：○ | | | |
| 建物評価の評価値（偏差値） | | 58.1 | ハード：平均点以上 | | | |
| 利用状況評価・財務評価の評価値（偏差値） | | 51.4 | ソフト：平均点以上 | | | |
| 建物評価 | 築年数の評価が非常に高い。 耐震対応率の評価がやや高い。 | 指標の結果 | 評価指標 | 数値 | 偏差値 | 平均 |
| | | | 築年数 | 14.0 年 | 62.9 | 33.0 年 |
| | | | 耐震対応 | 100.0 % | 53.2 | 92.5 % |
| | | | 評価値 | | 58.1 | |
| | | | 未利用スペース面積の割合 | 0.0 % | - | - % |
| | | | 劣化度数 | 0.0 点 | 56.5 | 1.7 点 |
| | | | クレーム数 | 5.0 点 | 60.4 | 4.4 点 |
| バリアフリー対応率 | 85.7 % | 60.9 | 43.8 % | | | |
| 利用状況評価 | 1日平均利用者数1人当たり面積の評価が非常に高い。 利用率の評価が非常に低い。 | 指標の結果 | 評価指標 | 数値 | 偏差値 | 平均 |
| | | | 1日平均利用者数1人当たり面積 | 13.9 m ² /人 | 60.4 | 22.4 m ² /人 |
| | | | 利用率 | 18.7 % | 36.7 | 35.7 % |
| | | | 評価値 | | 48.6 | |
| 財務評価 | 年間利用者1人当たりフルコストの評価がやや高い。 | 指標の結果 | 評価指標 | 数値 | 偏差値 | 平均 |
| | | | 年間利用者1人当たりフルコスト | 3.07 千円 | 54.2 | 3.40 千円 |
| | | | 評価値 | | 54.2 | |
| | | | 年間利用者1人当たり純コスト | 2.26 千円 | 46.5 | 2.10 千円 |
| | | | 面積1m ² 当たりフルコスト | 73.86 千円 | 35.9 | 54.11 千円 |
| | | | 面積1m ² 当たり純コスト | 54.53 千円 | 35.9 | 34.91 千円 |

レーダーチャート



- ・赤線は偏差値50（平均値）を表している
- ・青線は当該施設の評価を表している

ポートフォリオ



- A: 建物評価も高く、利用状況、財務状況も平均値より高い
- B: 利用状況、財務状況の評価は高いが、建物状況に課題がある
- C: 建物状況の評価は高いが、利用状況、財務状況に課題がある
- D: 建物状況、利用状況、財務状況全てに課題がある

備考

最寄りバス停：港橋（山原梅陰寺線・三保山の手線）

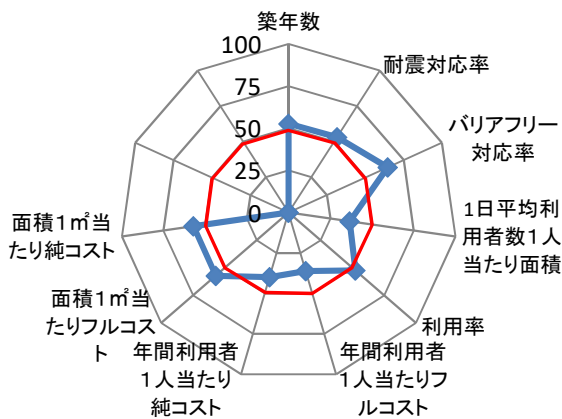
| | | | | | | | | | | | |
|----------------------|---|-------------|---------|-------------|--|---------------|-------------|---------|-------|---------|-------|
| 施設コード | 5458 | | | 施設群/利用用途別分類 | コミュニティ・生涯学習施設 / 市民活動・男女共同参画施設 | | | | | | |
| 施設名 | 女性会館 | | | 利用圏域別分類 | 地域施設 | | | | | | |
| 所在地 | 葵区東草深町3-18 | | | 施設の運営形態 | 指定管理者 | | | | | | |
| 開設年月日 | 平成4年6月17日(1992年) | | | 指定管理者 | 特定非営利活動法人男女共同参画フォーラムしずおか | | | | | | |
| 財産区分 | 公共用財産 | | | 指定管理期間 | 2017年4月1日 - 2022年3月31日 | | | | | | |
| 国の根拠法令 | | | | 市の設置条例 | 静岡市女性会館条例 | | | | | | |
| 施設概要(設置の経緯や背景、施設の特徴) | 1979年度、静岡市婦人団体連絡会が「婦人会館の建設」を陳情。第5次静岡市総合計画主要事業、第6次総合計画の主要施設計画に位置付けられ、建設。女性をとりまく諸問題に関する学習及び活動の拠点施設。 | | | 主な利用者 | ・講座、講演会の参加者・男女共同参画団体・相談室利用者・図書コーナー利用者 | | | | | | |
| | | | | 施設の写真 |   | | | | | | |
| 土地情報 | 土地面積 | 3,360.24 | ㎡ | 災害危険区域等 | 指定無し | | | | | | |
| | うち市有面積 | 3,360.24 | ㎡ | | 浸水エリアの場合の浸水深 | 洪水ハザードマップ | 0m | | | | |
| | うち借地面積 | 0.00 | ㎡ | | 南海トラフ巨大地震津波 | 0m | | | | | |
| | 用途地域 | 第二種住居地域 | | 防災情報 | 災害時拠点施設の指定の有無 | 指定無し | | | | | |
| | 駐車場の設置状況 | 有 | 71 台 | | 受入避難者数 | 屋内 | 362 人 | | | | |
| 建物情報 | 総延床面積 | 3,955.18 ㎡ | | | 屋外 | 0 人 | | | | | |
| | 階数(主たる建物) | 地上4階 地下1階 | | (区分・単位) | 令和2年度 | | 平成31年度 | | | | |
| | 構造(主たる建物) | 鉄骨鉄筋コンクリート造 | | | 千円 | 前年度比(%) | 千円 | 前年度比(%) | | | |
| | 建築年(主たる建物) | 平成4年(1992年) | | 収入 | 収入計①(②+③+④) | | 3,614 | 67.5 | 5,354 | 92.2 | |
| | 経過年/法定耐用年数 | 28 年 / 50 年 | | | 施設使用料・負担金② | 3,496 | 67.9 | 5,146 | 91.9 | | |
| | 耐震対応(主たる建物) | Ia | | | 貸付料・目的外使用料③ | 6 | 100.0 | 6 | 100.0 | | |
| | 建物所有状況 | 市有物件 | | | その他収入④ | 112 | 55.4 | 202 | 101.0 | | |
| | | 貸付面積 | 0.00 ㎡ | | 支出 | 支出計⑤(⑥+⑦+⑧+⑨) | | 102,746 | 95.6 | 107,429 | 102.1 |
| | 未利用スペース | 0.00 ㎡ | | 施設のコスト⑥ | | 0 | - | 0 | - | | |
| 利用情報 | (区分・単位) | 令和2年度 | | 平成31年度 | | 事業のコスト⑦ | 2,240 | 30.5 | 7,356 | 124.4 | |
| | | 実績 | 前年度比(%) | 実績 | | 前年度比(%) | 人に係るコスト⑧ | 3,594 | 88.9 | 4,042 | 98.1 |
| | 年間利用者数(人) | 38,693 | 45.5 | 85,132 | | 86.4 | 指定管理料⑨ | 96,912 | 100.9 | 96,031 | 100.9 |
| | 開館日数(日) | 334 | 100.3 | 333 | | 100.0 | 純コスト⑩(⑤-①) | 99,132 | 97.1 | 102,075 | 102.7 |
| | 1日当たり平均利用者数(人) | 116 | 45.3 | 256 | | 86.4 | 減価償却相当額⑪ | 74,922 | 100.0 | 74,922 | 100.0 |
| | 利用率(%) | 39 | 75.8 | 51 | | 92.8 | フルコスト⑫(⑩+⑪) | 174,054 | 98.3 | 176,997 | 101.5 |
| | | | | | | | | | | | |

| | |
|-------|------------|
| 施設所管課 | 市民局男女共同参画課 |
|-------|------------|

施設評価シート

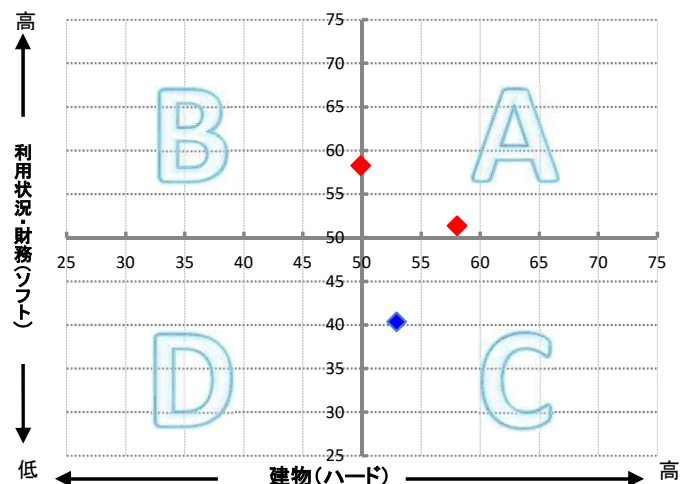
| | | | | | | |
|----------------------|---|---------|-------------------------------|------------------------|------|------------------------|
| 施設コード | 5458 | 利用用途別分類 | コミュニティ・生涯学習施設 / 市民活動・男女共同参画施設 | | | |
| 施設名 | 女性会館 | 利用圏域別分類 | 地域施設 | | | |
| 一次評価グルーピング | | C | ハード：○ ソフト：× | | | |
| 建物評価の評価値（偏差値） | | 53.0 | ハード：平均点以上 | | | |
| 利用状況評価・財務評価の評価値（偏差値） | | 40.4 | ソフト：平均点未満 | | | |
| 建物評価 | 築年数の評価がやや高い。 耐震対応率の評価がやや高い。 | 指標の結果 | 評価指標 | 数値 | 偏差値 | 平均 |
| | | | 築年数 | 29.0 年 | 52.7 | 33.0 年 |
| | | | 耐震対応 | 100.0 % | 53.2 | 92.5 % |
| | | | 評価値 | | 53.0 | |
| | | | 未利用スペース面積の割合 | 0.0 % | - | - % |
| | | | 劣化度数 | 3.0 点 | 45.0 | 1.7 点 |
| | | | クレーム数 | 5.0 点 | 60.4 | 4.4 点 |
| バリアフリー対応率 | 100.0 % | 64.6 | 43.8 % | | | |
| 利用状況評価 | 1日平均利用者数1人当たり面積の評価が非常に低い。 利用率の評価がやや高い。 | 指標の結果 | 評価指標 | 数値 | 偏差値 | 平均 |
| | | | 1日平均利用者数1人当たり面積 | 33.5 m ² /人 | 36.5 | 22.4 m ² /人 |
| | | | 利用率 | 38.9 % | 52.5 | 35.7 % |
| | | | 評価値 | | 44.5 | |
| 財務評価 | 年間利用者1人当たりフルコストの評価が非常に低い。 | 指標の結果 | 評価指標 | 数値 | 偏差値 | 平均 |
| | | | 年間利用者1人当たりフルコスト | 4.50 千円 | 36.2 | 3.40 千円 |
| | | | 評価値 | | 36.2 | |
| | | | 年間利用者1人当たり純コスト | 2.56 千円 | 39.9 | 2.10 千円 |
| | | | 面積1m ² 当たりフルコスト | 44.01 千円 | 57.2 | 54.11 千円 |
| | | | 面積1m ² 当たり純コスト | 25.06 千円 | 57.1 | 34.91 千円 |

レーダーチャート



- ・赤線は偏差値50（平均値）を表している
- ・青線は当該施設の評価を表している

ポートフォリオ



- A:建物評価も高く、利用状況、財務状況も平均値より高い
- B:利用状況、財務状況の評価は高いが、建物状況に課題がある
- C:建物状況の評価は高いが、利用状況、財務状況に課題がある
- D:建物状況、利用状況、財務状況全てに課題がある

備考

最寄りバス停：アイセル21（県立病院高松線・駿府浪漫バス）