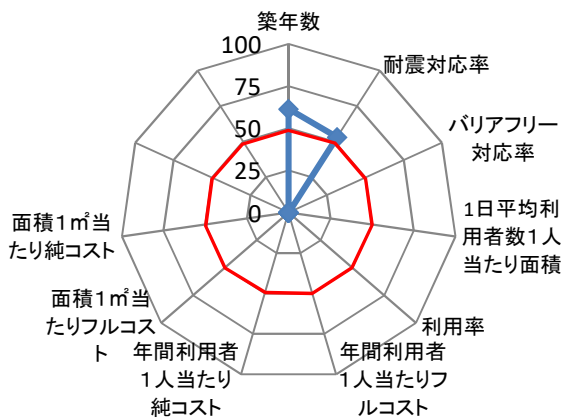


施設コード	8922				施設群/利用用途別分類	産業振興施設 / 中小企業支援施設					
施設名	静岡市産学交流センター				利用圏域別分類	広域施設					
所在地	葵区御幸町3-21				施設の運営形態	指定管理者					
開設年月日	平成16年9月17日(2004年)				指定管理者	静岡市産業支援施設管理運営共同事業体					
財産区分	公共用財産				指定管理期間	2018年4月1日 - 2023年3月31日					
国の根拠法令					市の設置条例	静岡市産学交流センター条例					
施設概要(設置の経緯や背景、施設の特徴)	御幸町伝馬町第一地区市街地再開発事業により、創業者支援及び産学連携の推進、本市の産業経済の振興を目的に設置。創業者支援、マーケティング支援、相談業務等を実施。「B-nest」の愛称で身近なビジネスの課題解決の場として活用されている。				主な利用者	創業しようとする個人及び団体、中小企業、大学その他の教育研究機関					
					施設の写真	 					
土地情報	土地面積	662.64	㎡		災害危険区域等	指定無し					
	うち市有面積	662.64	㎡			浸水エリアの場合の浸水深	洪水ハザードマップ	0m			
	うち借地面積	0.00	㎡			南海トラフ巨大地震津波	0m				
	用途地域	商業地域				災害時拠点施設の指定の有無	指定無し				
建物情報	駐車場の設置状況	無	— 台		受入避難者数	屋内	0 人				
	総延床面積	2,007.93 ㎡			収入	屋外	0 人				
	階数(主たる建物)	地上1階				(区分・単位)	令和2年度	平成31年度			
	構造(主たる建物)	鉄筋コンクリート造			収入計①(②+③+④)	千円	前年度比(%)	千円	前年度比(%)		
	建築年(主たる建物)	平成16年(2004年)			施設使用料・負担金②	0	-	0	-		
	経過年/法定耐用年数	16 年 / 38 年			貸付料・目的外使用料③	336	41.9	801	97.1		
	耐震対応(主たる建物)	—			その他収入④	1,414	179.9	786	58.2		
	建物所有状況	市有物件			支出計⑤(⑥+⑦+⑧+⑨)	113,865	106.6	106,779	96.8		
利用情報	貸付面積	4.40 ㎡			支出	施設のコスト⑥	33,940	110.5	30,720	89.5	
	未利用スペース	0.00 ㎡				事業のコスト⑦	0	-	0	-	
	(区分・単位)	令和2年度		平成31年度		人に係るコスト⑧	6,259	110.6	5,658	85.8	
		実績	前年度比(%)	実績		前年度比(%)	指定管理料⑨	73,666	104.6	70,401	101.5
	年間利用者数(人)	28,508	52.0	54,868		96.0	純コスト⑩(⑤-①)	112,115	106.6	105,192	97.3
	開館日数(日)	290	101.4	286		98.6	減価償却相当額⑪	51,058	100.0	51,058	100.0
	1日当たり平均利用者数(人)	98	51.2	192		97.3	フルコスト⑫(⑩+⑪)	163,173	104.4	156,250	98.2
	利用率(%)	0		0		0.0					

施設評価シート

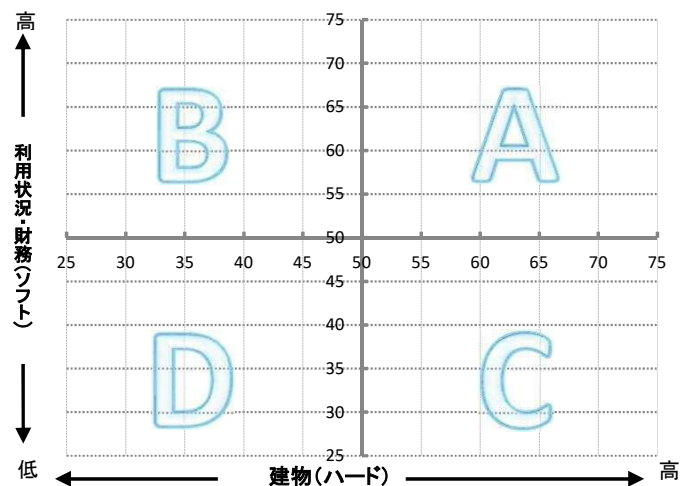
施設コード	8922	利用用途別分類	産業振興施設 / 中小企業支援施設			
施設名	静岡市産学交流センター	利用圏域別分類	広域施設			
一次評価グルーピング						
建物評価の評価値（偏差値）		57.4	ハード：平均点以上			
利用状況評価・財務評価の評価値（偏差値）						
建物評価	築年数の評価が非常に高い。 耐震対応率の評価がやや高い。	指標の結果	評価指標	数値	偏差値	平均
			築年数	16.0 年	61.5	33.0 年
			耐震対応	100.0 %	53.2	92.5 %
			評価値		57.4	
			未利用スペース面積の割合	0.0 %	-	- %
			劣化度数	5.0 点	37.3	1.7 点
			クレーム数	5.0 点	60.4	4.4 点
バリアフリー対応率	0.0 %	-	- %			
利用状況評価		指標の結果	評価指標	数値	偏差値	平均
			1日平均利用者数1人当たり面積	20.4 m <sup>2</sup> /人	-	- m <sup>2</sup> /人
			利用率	0.0	-	-
			評価値		-	
財務評価		指標の結果	評価指標	数値	偏差値	平均
			年間利用者1人当たりフルコスト	5.72 千円	-	- 千円
			評価値		-	
			年間利用者1人当たり純コスト	3.93 千円	-	- 千円
			面積1m <sup>2</sup> 当たりフルコスト	81.26 千円	-	- 千円
面積1m <sup>2</sup> 当たり純コスト	55.84 千円	-	- 千円			

レーダーチャート



- 赤線は偏差値50（平均値）を表している
- 青線は当該施設の評価を表している

ポートフォリオ



- A: 建物評価も高く、利用状況、財務状況も平均値より高い
- B: 利用状況、財務状況の評価は高いが、建物状況に課題がある
- C: 建物状況の評価は高いが、利用状況、財務状況に課題がある
- D: 建物状況、利用状況、財務状況全てに課題がある

備考

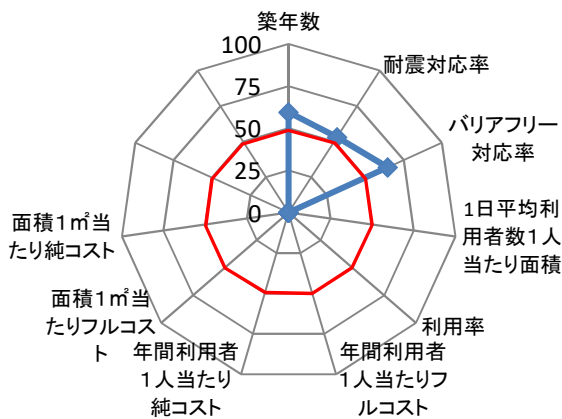
最寄りバス停：新静岡



施設評価シート

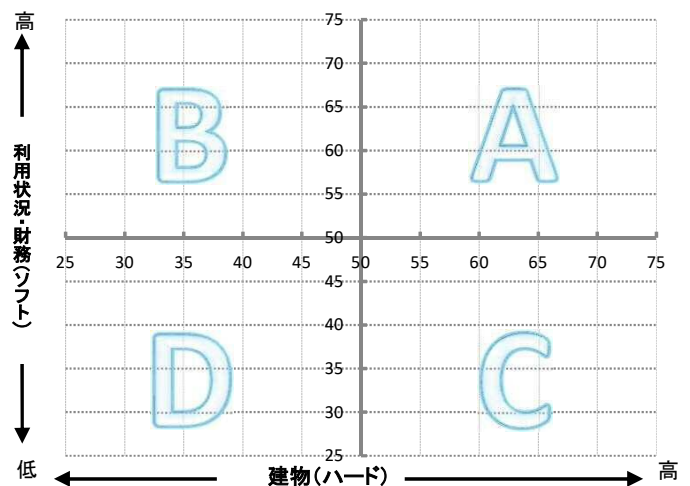
施設コード	9172	利用用途別分類	産業振興施設 / 中小企業支援施設			
施設名	静岡市清水産業・情報プラザ	利用圏域別分類	広域施設			
一次評価グルーピング						
建物評価の評価値（偏差値）		56.4	ハード：平均点以上			
利用状況評価・財務評価の評価値（偏差値）						
建物評価	築年数の評価が高い。 耐震対応率の評価がやや高い。	指標の結果	評価指標	数値	偏差値	平均
			築年数	19.0 年	59.5	33.0 年
			耐震対応	100.0 %	53.2	92.5 %
			評価値		56.4	
			未利用スペース面積の割合	0.0 %	-	- %
			劣化度数	1.0 点	52.7	1.7 点
			クレーム数	5.0 点	60.4	4.4 点
バリアフリー対応率	100.0 %	64.6	43.8 %			
利用状況評価		指標の結果	評価指標	数値	偏差値	平均
			1日平均利用者数1人当たり面積	146.9 m <sup>2</sup> /人	-	- m <sup>2</sup> /人
			利用率	20.6 %	-	- %
			評価値		-	
財務評価		指標の結果	評価指標	数値	偏差値	平均
			年間利用者1人当たりフルコスト	23.07 千円	-	- 千円
			評価値		-	
			年間利用者1人当たり純コスト	9.36 千円	-	- 千円
			面積1m <sup>2</sup> 当たりフルコスト	52.46 千円	-	- 千円
			面積1m <sup>2</sup> 当たり純コスト	21.29 千円	-	- 千円

レーダーチャート



- ・赤線は偏差値50（平均値）を表している
- ・青線は当該施設の評価を表している

ポートフォリオ



- A: 建物評価も高く、利用状況、財務状況も平均値より高い
- B: 利用状況、財務状況の評価は高いが、建物状況に課題がある
- C: 建物状況の評価は高いが、利用状況、財務状況に課題がある
- D: 建物状況、利用状況、財務状況全てに課題がある

備考

最寄りバス停：清水区役所（三保山の手線・市立病院線・港南線・山原梅陰寺線）