

施設コード	459	施設群/利用用途別分類	児童施設 / 児童クラブ									
施設名	富士見児童クラブ	利用圏域別分類	地域施設									
所在地	駿河区登呂一丁目1-1	施設の運営形態	委託									
開設年月日	平成19年4月1日(2007年)	指定管理者										
財産区分	公共用財産	指定管理期間										
国の根拠法令	児童福祉法第6条の3、子ども・子育て支援法第59条	市の設置条例										
施設概要(設置の経緯や背景、施設の特徴)	放課後児童クラブは、児童福祉法第6条の3第2項に規定する放課後児童健全育成事業であり、保護者が就労等により昼間家庭にいない小学校児童の健全な育成を図ることを目的とした施設です。	主な利用者	保護者が就労等により昼間家庭にいない家庭等の小学校児童									
		施設の写真	 									
土地情報	土地面積	250.12	㎡									
	うち市有面積	250.12	㎡									
	うち借地面積	250.12	㎡									
	用途地域	第二種中高層住居専用地域										
駐車場の設置状況	無	—	台									
建物情報	総延床面積	250.12		㎡								
	階数(主たる建物)	地上1階					防災情報	災害危険区域等	洪水想定			
	構造(主たる建物)	鉄骨プレハブ造						浸水エリアの場合の浸水深	洪水ハザードマップ	0~0.5m未満		
	建築年(主たる建物)	平成18年(2006年)					災害時拠点施設の指定の有無	南海トラフ巨大地震津波	0m			
	経過年/法定耐用年数	14年 / 34年				受入避難者数	屋内	0	人			
	耐震対応(主たる建物)	—					屋外	0	人			
	建物所有状況	市有物件					(区分・単位)					
	貸付面積	0.00		㎡								
	未利用スペース	0.00		㎡								
	利用情報	(区分・単位)	令和2年度		平成31年度		収入	収入計①(②+③+④)	0	0		
実績			前年度比(%)	実績	前年度比(%)	施設使用料・負担金②		0	-	0	-	
実員数(人)		99	115.1	86	122.9	支出	貸付料・目的外使用料③	0	-	0	-	
							その他収入④	0	-	0	-	
		120	99.2	121	172.9		支出計⑤(⑥+⑦+⑧+⑨)	9,935	112.6	8,823	107.7	
							施設のコスト⑥	387	100.5	385	190.6	
		83	116.0	71	71.1		事業のコスト⑦	9,548	113.2	8,438	105.6	
							人に係るコスト⑧	0	-	0	-	
		実員1人当たり面積(㎡)	2	86.9	2		81.4	指定管理料⑨	0	-	0	-
								純コスト⑩(⑤-①)	9,935	112.6	8,823	107.7
						減価償却相当額⑪	4,227	100.0	4,227	100.0		
						フルコスト⑫(⑩+⑪)	14,162	108.5	13,050	105.1		

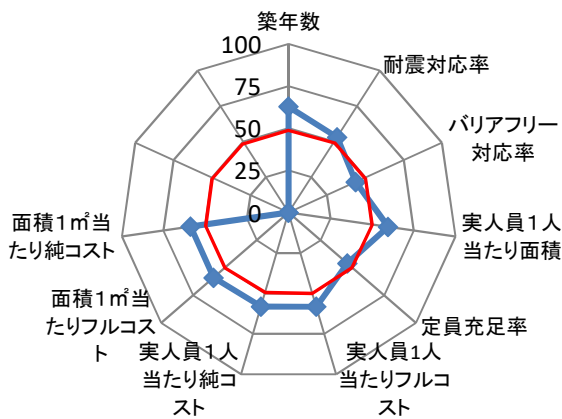
施設所管課

子ども未来局子ども未来課

施設評価シート

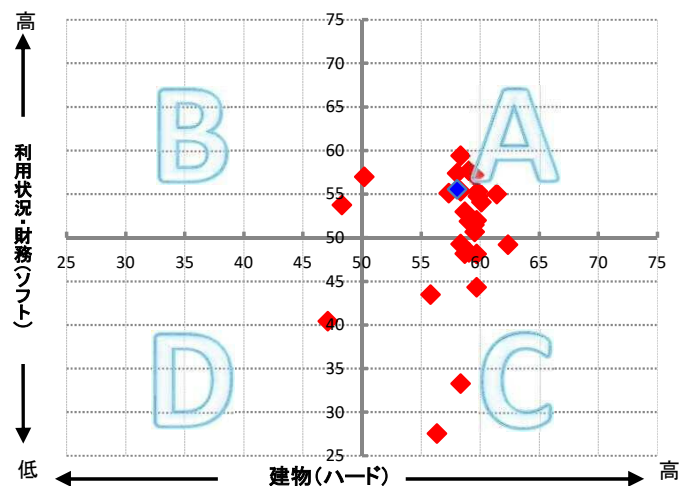
施設コード	459	利用用途別分類	児童施設 / 児童クラブ			
施設名	富士見児童クラブ	利用圏域別分類	地域施設			
一次評価グルーピング		A	ハード：○ ソフト：○			
建物評価の評価値（偏差値）		58.1	ハード：平均点以上			
利用状況評価・財務評価の評価値（偏差値）		55.6	ソフト：平均点以上			
建物評価	築年数の評価が非常に高い。 耐震対応率の評価がやや高い。	指標の結果	評価指標	数値	偏差値	平均
			築年数	14.0 年	62.9	33.0 年
			耐震対応	100.0 %	53.2	92.5 %
			評価値		58.1	
			未利用スペース面積の割合	0.0 %	-	- %
			劣化度数	0.0 点	56.5	1.7 点
			クレーム数	5.0 点	60.4	4.4 点
バリアフリー対応率	20.0 %	43.8	43.8 %			
利用状況評価	実人員1人当たり面積の評価が高い。 定員充足率の評価がやや低い。	指標の結果	評価指標	数値	偏差値	平均
			実人員1人当たり面積	1.5 m <sup>2</sup> /人	59.7	2.5 m <sup>2</sup> /人
			定員充足率	82.5 %	46.1	88.8 %
			評価値		52.9	
財務評価	実人員1人当たりフルコストの評価が高い。	指標の結果	評価指標	数値	偏差値	平均
			実人員1人当たりフルコスト	143.05 千円	58.2	274.57 千円
			評価値		58.2	
			実人員1人当たり純コスト	100.35 千円	58.1	206.10 千円
			面積1㎡当たりフルコスト	56.62 千円	59.0	99.01 千円
			面積1㎡当たり純コスト	39.72 千円	58.8	75.14 千円

レーダーチャート



- ・赤線は偏差値50（平均値）を表している
- ・青線は当該施設の評価を表している

ポートフォリオ



- A:建物評価も高く、利用状況、財務状況も平均値より高い
- B:利用状況、財務状況の評価は高いが、建物状況に課題がある
- C:建物状況の評価は高いが、利用状況、財務状況に課題がある
- D:建物状況、利用状況、財務状況全てに課題がある

備考

最寄りバス停：登呂一丁目（県立病院高松線）

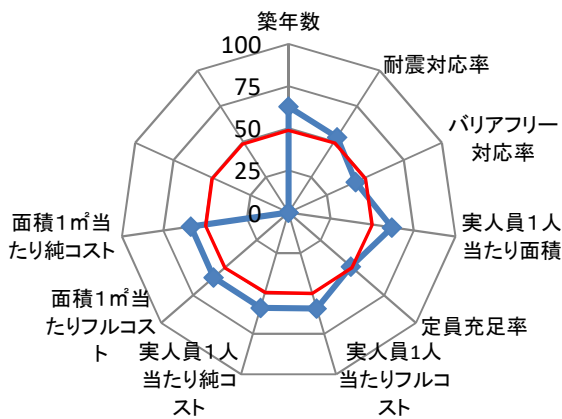
施設コード	462	施設群/利用用途別分類	児童施設 / 児童クラブ							
施設名	中田児童クラブ	利用圏域別分類	地域施設							
所在地	駿河区中田二丁目14-1	施設の運営形態	委託							
開設年月日	平成19年4月1日(2007年)	指定管理者								
財産区分	公共用財産	指定管理期間								
国の根拠法令	児童福祉法第6条の3、子ども・子育て支援法第59条	市の設置条例								
施設概要(設置の経緯や背景、施設の特徴)	放課後児童クラブは、児童福祉法第6条の3第2項に規定する放課後児童健全育成事業であり、保護者が就労等により昼間家庭にいない小学校児童の健全な育成を図ることを目的とした施設です。	主な利用者	保護者が就労等により昼間家庭にいない家庭等の小学校児童							
		施設の写真	 							
土地情報	土地面積	251.41	㎡							
	うち市有面積	251.41	㎡							
	うち借地面積	0.00	㎡							
	用途地域	第二種住居地域								
駐車場の設置状況	無	—	台							
建物情報	総延床面積	251.41		㎡						
	階数(主たる建物)	地上1階								
	構造(主たる建物)	鉄骨プレハブ造								
	建築年(主たる建物)	平成19年(2007年)								
	経過年/法定耐用年数	13年		/		34年				
	耐震対応(主たる建物)	—								
	建物所有状況	市有物件								
	貸付面積	0.00		㎡						
	未利用スペース	0.00		㎡						
	利用情報	(区分・単位)	令和2年度		平成31年度					
実績			前年度比(%)	実績	前年度比(%)					
実員数(人)		114	105.6	108	140.3					
定員数(人)		131	108.3	121	157.1					
定員充足率(%)		87	97.4	89	89.3					
実員1人当たり面積(㎡)		1	94.7	1	71.3					
収入		(区分・単位)					令和2年度		平成31年度	
							千円	前年度比(%)	千円	前年度比(%)
		収入計①(②+③+④)					0		0	
		施設使用料・負担金②					0	-	0	-
		貸付料・目的外使用料③					0	-	0	-
		その他収入④					0	-	0	-
支出	支出計⑤(⑥+⑦+⑧+⑨)					10,216	109.9	9,296	110.4	
	施設のコスト⑥					668	126.0	530	135.9	
	事業のコスト⑦					9,548	108.9	8,766	109.2	
	人に係るコスト⑧					0	-	0	-	
	指定管理料⑨					0	-	0	-	
	純コスト⑩(⑤-①)					10,216	109.9	9,296	110.4	
減価償却相当額⑪					4,119	100.0	4,119	100.0		
フルコスト⑫(⑩+⑪)					14,335	106.9	13,415	107.0		

施設所管課	子ども未来局子ども未来課
-------	--------------

施設評価シート

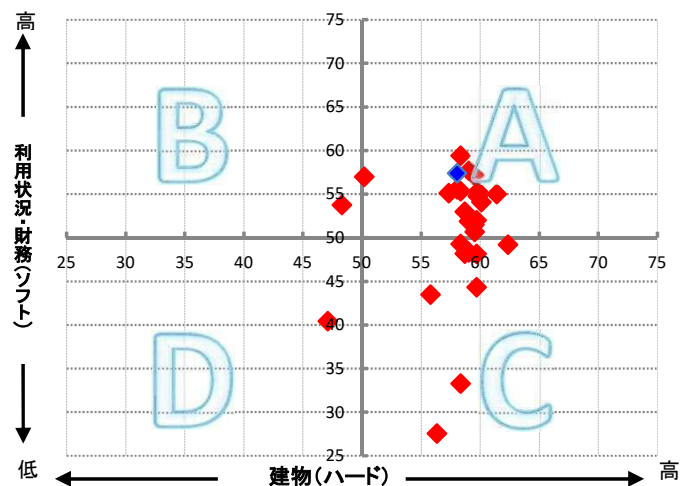
施設コード	462	利用用途別分類	児童施設 / 児童クラブ			
施設名	中田児童クラブ	利用圏域別分類	地域施設			
一次評価グルーピング		A	ハード：○ ソフト：○			
建物評価の評価値（偏差値）		58.1	ハード：平均点以上			
利用状況評価・財務評価の評価値（偏差値）		57.4	ソフト：平均点以上			
建物評価	築年数の評価が非常に高い。 耐震対応率の評価がやや高い。	指標の結果	評価指標	数値	偏差値	平均
			築年数	14.0 年	62.9	33.0 年
			耐震対応	100.0 %	53.2	92.5 %
			評価値		58.1	
			未利用スペース面積の割合	0.0 %	-	- %
			劣化度数	0.0 点	56.5	1.7 点
			クレーム数	5.0 点	60.4	4.4 点
バリアフリー対応率	20.0 %	43.8	43.8 %			
利用状況評価	実人員1人当たり面積の評価が非常に高い。 定員充足率の評価がやや低い。	指標の結果	評価指標	数値	偏差値	平均
			実人員1人当たり面積	1.3 m <sup>2</sup> /人	62.0	2.5 m <sup>2</sup> /人
			定員充足率	87.0 %	48.9	88.8 %
			評価値		55.5	
財務評価	実人員1人当たりフルコストの評価が高い。	指標の結果	評価指標	数値	偏差値	平均
			実人員1人当たりフルコスト	125.75 千円	59.3	274.57 千円
			評価値		59.3	
			実人員1人当たり純コスト	89.61 千円	58.9	206.10 千円
			面積1㎡当たりフルコスト	57.02 千円	58.9	99.01 千円
面積1㎡当たり純コスト	40.64 千円	58.6	75.14 千円			

レーダーチャート



- 赤線は偏差値50（平均値）を表している
- 青線は当該施設の評価を表している

ポートフォリオ



- A: 建物評価も高く、利用状況、財務状況も平均値より高い
- B: 利用状況、財務状況の評価は高いが、建物状況に課題がある
- C: 建物状況の評価は高いが、利用状況、財務状況に課題がある
- D: 建物状況、利用状況、財務状況全てに課題がある

備考

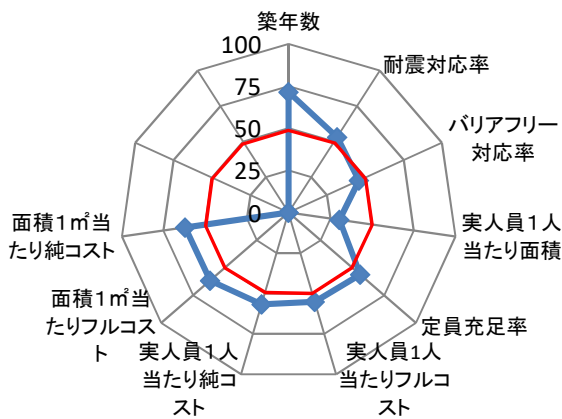
最寄りバス停：中田小学校（みなみ線）

施設コード	13688	施設群/利用用途別分類	児童施設 / 児童クラブ				
施設名	大里西児童クラブ	利用圏域別分類	地域施設				
所在地	葵区中原400	施設の運営形態	委託				
開設年月日	平成29年8月1日(2017年)	指定管理者					
財産区分	公共用財産	指定管理期間					
国の根拠法令	児童福祉法第6条の3、子ども・子育て支援法第59条	市の設置条例					
施設概要(設置の経緯や背景、施設の特徴)	放課後児童クラブは、児童福祉法第6条の3第2項に規定する放課後児童健全育成事業であり、保護者が就労等により昼間家庭にいない小学校児童の健全な育成を図ることを目的とした施設です。	主な利用者	保護者が就労等により昼間家庭にいない家庭等の小学校児童				
		施設の写真	 				
土地情報	土地面積	252.35	㎡				
	うち市有面積	252.35	㎡				
	うち借地面積	0.00	㎡				
	用途地域	近隣商業地域					
駐車場の設置状況	無	—	台				
建物情報	総延床面積	353.97 ㎡					
	階数(主たる建物)	地上1階					
	構造(主たる建物)	軽量鉄骨造					
	建築年(主たる建物)	平成29年(2017年)					
	経過年/法定耐用年数	3年 / 24年					
	耐震対応(主たる建物)	—					
	建物所有状況	市有物件					
	貸付面積	0.00 ㎡					
	未利用スペース	0.00 ㎡					
	利用情報	(区分・単位)	令和2年度		平成31年度		
実績			前年度比(%)	実績	前年度比(%)		
実員数(人)		81	106.6	76	98.7		
定員数(人)		82	106.5	77	100.0		
定員充足率(%)		99	100.1	99	98.7		
実員1人当たり面積(㎡)		4	93.8	5	237.5		
収入		(区分・単位)		令和2年度		平成31年度	
				千円	前年度比(%)	千円	前年度比(%)
		収入計①(②+③+④)		0		0	
		施設使用料・負担金②		0	-	0	-
	貸付料・目的外使用料③		0	-	0	-	
	その他収入④		0	-	0	-	
	支出計⑤(⑥+⑦+⑧+⑨)		9,596	113.1	8,486	106.2	
	施設のコスト⑥		48	100.0	48	111.6	
事業のコスト⑦		9,548	113.2	8,438	106.2		
人に係るコスト⑧		0	-	0	-		
指定管理料⑨		0	-	0	-		
純コスト⑩(⑤-①)		9,596	113.1	8,486	106.2		
減価償却相当額⑪		6,078	100.0	6,078	100.0		
フルコスト⑫(⑩+⑪)		15,674	107.6	14,564	103.5		

施設評価シート

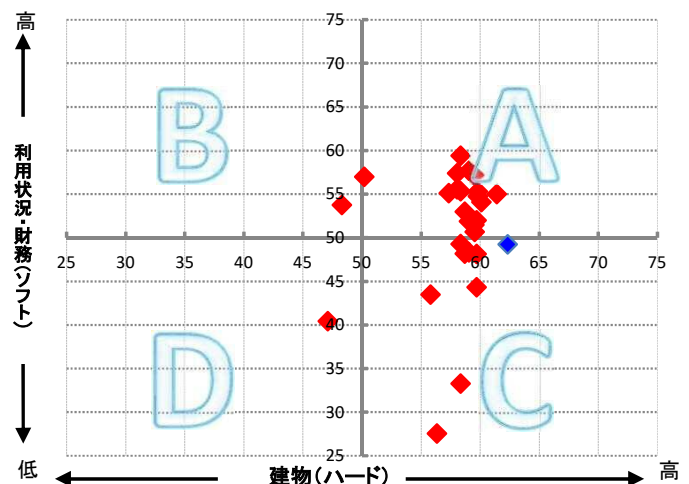
施設コード	13688	利用用途別分類	児童施設 / 児童クラブ			
施設名	大里西児童クラブ	利用圏域別分類	地域施設			
一次評価グルーピング		C	ハード：○ ソフト：×			
建物評価の評価値（偏差値）		62.4	ハード：平均点以上			
利用状況評価・財務評価の評価値（偏差値）		49.2	ソフト：平均点未満			
建物評価	築年数の評価が非常に高い。 耐震対応率の評価がやや高い。	指標の結果	評価指標	数値	偏差値	平均
			築年数	1.3 年	71.5	33.0 年
			耐震対応	100.0 %	53.2	92.5 %
			評価値		62.4	
			未利用スペース面積の割合	0.0 %	-	- %
			劣化度数	0.0 点	56.5	1.7 点
			クレーム数	5.0 点	60.4	4.4 点
バリアフリー対応率	27.6 %	45.8	43.8 %			
利用状況評価	実人員1人当たり面積の評価が非常に低い。 定員充足率の評価が高い。	指標の結果	評価指標	数値	偏差値	平均
			実人員1人当たり面積	4.4 m <sup>2</sup> /人	30.5	2.5 m <sup>2</sup> /人
			定員充足率	98.8 %	56.2	88.8 %
			評価値		43.4	
財務評価	実人員1人当たりフルコストの評価が高い。	指標の結果	評価指標	数値	偏差値	平均
			実人員1人当たりフルコスト	193.51 千円	55.1	274.57 千円
			評価値		55.1	
			実人員1人当たり純コスト	118.47 千円	56.7	206.10 千円
			面積1m <sup>2</sup> 当たりフルコスト	44.28 千円	61.6	99.01 千円
			面積1m <sup>2</sup> 当たり純コスト	27.11 千円	62.0	75.14 千円

レーダーチャート



- ・赤線は偏差値50（平均値）を表している
- ・青線は当該施設の評価を表している

ポートフォリオ



- A: 建物評価も高く、利用状況、財務状況も平均値より高い
- B: 利用状況、財務状況の評価は高いが、建物状況に課題がある
- C: 建物状況の評価は高いが、利用状況、財務状況に課題がある
- D: 建物状況、利用状況、財務状況全てに課題がある

備考

最寄りバス停：中野新田（中原池ヶ谷線）見瀬・Daiichi-TV入口（大浜麻機線）

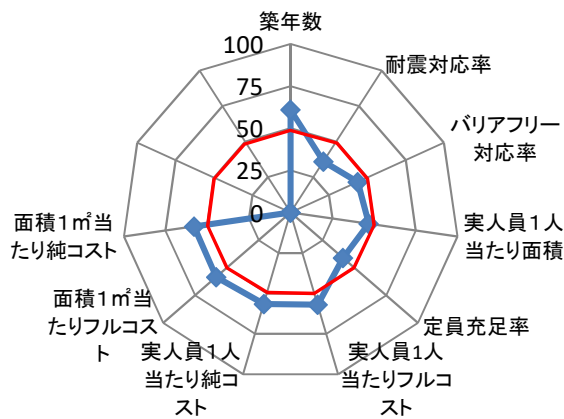
施設コード	7228				施設群/利用用途別分類	児童施設 / 児童クラブ					
施設名	宮竹児童クラブ				利用圏域別分類	地域施設					
所在地	駿河区宮竹二丁目12-1				施設の運営形態	委託					
開設年月日	平成13年4月1日(2001年)				指定管理者						
財産区分	公共用財産				指定管理期間						
国の根拠法令	児童福祉法第6条の3、子ども・子育て支援法第59条				市の設置条例						
施設概要(設置の経緯や背景、施設の特徴)	放課後児童クラブは、児童福祉法第6条の3第2項に規定する放課後児童健全育成事業であり、保護者が就労等により昼間家庭にいない小学校児童の健全な育成を図ることを目的とした施設です。				主な利用者	保護者が就労等により昼間家庭にいない家庭等の小学校児童					
					施設の写真	 					
土地情報	土地面積	226.82		m <sup>2</sup>	災害危険区域等	指定無し					
	うち市有面積	226.82		m <sup>2</sup>		浸水エリアの場合の浸水深	洪水ハザードマップ	0m			
	うち借地面積	0.00		m <sup>2</sup>			南海トラフ巨大地震津波	0m			
	用途地域	第二種中高層住居専用地域				防災情報	指定無し				
駐車場の設置状況	無	-		台	災害時拠点施設の指定の有無		指定無し				
建物情報	総延床面積	226.82		m <sup>2</sup>	受入避難者数	屋内	0		人		
	階数(主たる建物)					屋外	0		人		
	構造(主たる建物)	軽量鉄骨造				(区分・単位)	令和2年度		平成31年度		
	建築年(主たる建物)	軽量鉄骨造					千円	前年度比(%)	千円	前年度比(%)	
	経過年/法定耐用年数	年 / 0		年		収入	収入計①(②+③+④)				
	耐震対応(主たる建物)	-					0	-	0	-	
	建物所有状況	市有物件					施設使用料・負担金②	0	-	0	-
	貸付面積	0.00		m <sup>2</sup>			貸付料・目的外使用料③	0	-	0	-
未利用スペース	0.00		m <sup>2</sup>		その他収入④	0	-	0	-		
利用情報	(区分・単位)	令和2年度		平成31年度		支出	支出計⑤(⑥+⑦+⑧+⑨)				
		実績	前年度比(%)	実績	前年度比(%)		9,855	110.5	8,922	109.5	
	実員数(人)	82	100.0	82	106.5		施設のコスト⑥	307	151.2	203	100.5
	定員数(人)	110	134.1	82	106.5		事業のコスト⑦	9,548	109.5	8,719	109.7
	定員充足率(%)	75	74.5	100	100.0		人に係るコスト⑧	0	-	0	-
	実員1人当たり面積(m <sup>2</sup> )	3	100.0	3	93.9		指定管理料⑨	0	-	0	-
							純コスト⑩(⑤-①)	9,855	110.5	8,922	109.5
							減価償却相当額⑪	3,483	100.0	3,483	100.0
					フルコスト⑫(⑩+⑪)	13,338	107.5	12,405	106.6		

施設所管課	子ども未来局子ども未来課
-------	--------------

施設評価シート

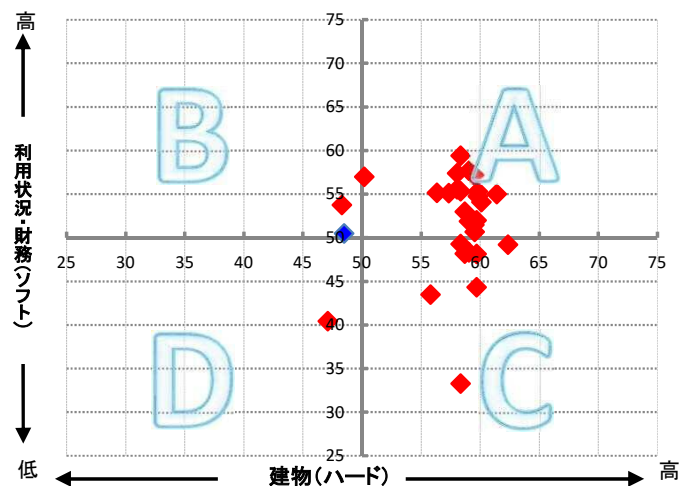
施設コード	7228	利用用途別分類	児童施設 / 児童クラブ			
施設名	宮竹児童クラブ	利用圏域別分類	地域施設			
一次評価グルーピング		B	ハード：× ソフト：○			
建物評価の評価値（偏差値）		48.5	ハード：平均点未満			
利用状況評価・財務評価の評価値（偏差値）		50.5	ソフト：平均点以上			
建物評価	築年数の評価が非常に高い。 耐震対応率の評価が非常に低い。	指標の結果	評価指標	数値	偏差値	平均
			築年数	16.7 年	61.0	33.0 年
			耐震対応	59.7 %	36.0	92.5 %
			評価値		48.5	
			未利用スペース面積の割合	0.0 %	-	- %
			劣化度数	0.0 点	56.5	1.7 点
			クレーム数	5.0 点	60.4	4.4 点
バリアフリー対応率	20.0 %	43.8	43.8 %			
利用状況評価	実人員1人当たり面積の評価がやや低い。 定員充足率の評価が低い。	指標の結果	評価指標	数値	偏差値	平均
			実人員1人当たり面積	2.8 m <sup>2</sup> /人	46.8	2.5 m <sup>2</sup> /人
			定員充足率	74.5 %	41.1	88.8 %
			評価値		44.0	
財務評価	実人員1人当たりフルコストの評価が高い。	指標の結果	評価指標	数値	偏差値	平均
			実人員1人当たりフルコスト	162.66 千円	57.0	274.57 千円
			評価値		57.0	
			実人員1人当たり純コスト	120.18 千円	56.5	206.10 千円
			面積1㎡当たりフルコスト	58.80 千円	58.5	99.01 千円
			面積1㎡当たり純コスト	43.45 千円	57.9	75.14 千円

レーダーチャート



- 赤線は偏差値50（平均値）を表している
- 青線は当該施設の評価を表している

ポートフォリオ



- A: 建物評価も高く、利用状況、財務状況も平均値より高い
- B: 利用状況、財務状況の評価は高いが、建物状況に課題がある
- C: 建物状況の評価は高いが、利用状況、財務状況に課題がある
- D: 建物状況、利用状況、財務状況全てに課題がある

備考

最寄りバス停：登呂コープタウン（県立病院高松線）

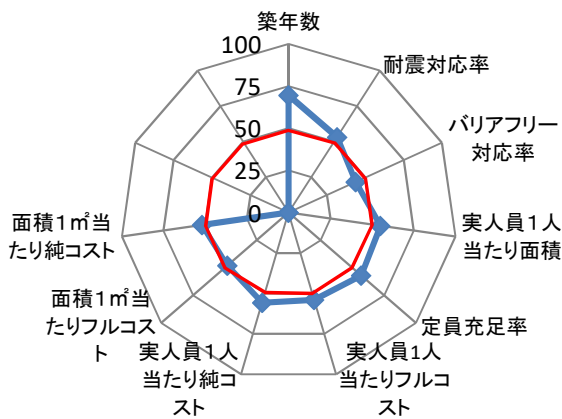


施設コード	13465	施設群/利用用途別分類	児童施設 / 児童クラブ							
施設名	西豊田児童クラブ	利用圏域別分類	地域施設							
所在地	駿河区曲金二丁目8-80	施設の運営形態	委託							
開設年月日	平成29年4月1日(2017年)	指定管理者								
財産区分	公共用財産	指定管理期間								
国の根拠法令	児童福祉法第6条の3、子ども・子育て支援法第59条	市の設置条例								
施設概要(設置の経緯や背景、施設の特徴)	放課後児童クラブは、児童福祉法第6条の3第2項に規定する放課後児童健全育成事業であり、保護者が就労等により昼間家庭にいない小学校児童の健全な育成を図ることを目的とした施設です。	主な利用者	保護者が就労等により昼間家庭にいない家庭等の小学校児童							
		施設の写真	 							
土地情報	土地面積	150.00	㎡							
	うち市有面積	150.00	㎡							
	うち借地面積	0.00	㎡							
	用途地域	第一種住居地域								
	駐車場の設置状況	無	—	台						
建物情報	総延床面積	150.00		㎡						
	階数(主たる建物)	地上1階								
	構造(主たる建物)	軽量鉄骨造								
	建築年(主たる建物)	平成29年(2017年)								
	経過年/法定耐用年数	3年		/		24年				
	耐震対応(主たる建物)	—								
	建物所有状況	市有物件								
	貸付面積	0.00		㎡						
	未利用スペース	0.00		㎡						
	利用情報	(区分・単位)	令和2年度		平成31年度					
実績			前年度比(%)	実績	前年度比(%)					
実員数(人)		77	100.0	77	100.0					
定員数(人)		77	100.0	77	100.0					
定員充足率(%)		100	100.0	100	100.0					
実員1人当たり面積(㎡)		2	100.0	2	100.0					
収入		(区分・単位)					令和2年度		平成31年度	
							千円	前年度比(%)	千円	前年度比(%)
		収入計①(②+③+④)					0		0	
		施設使用料・負担金②					0	-	0	-
		貸付料・目的外使用料③					0	-	0	-
		その他収入④					0	-	0	-
		支出計⑤(⑥+⑦+⑧+⑨)					10,143	112.7	8,999	106.0
		施設のコスト⑥					595	154.9	384	100.5
事業のコスト⑦					9,548	110.8	8,615	106.2		
人に係るコスト⑧					0	-	0	-		
指定管理料⑨					0	-	0	-		
純コスト⑩(⑤-①)					10,143	112.7	8,999	106.0		
減価償却相当額⑪					6,039	100.0	6,039	100.0		
フルコスト⑫(⑩+⑪)					16,182	107.6	15,038	103.5		

施設評価シート

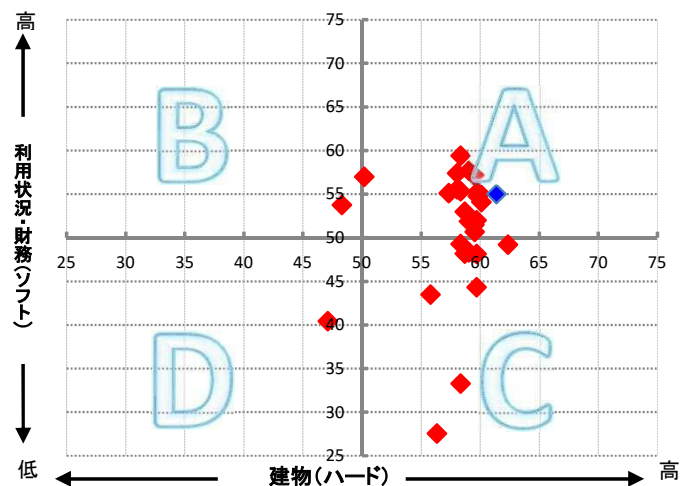
施設コード	13465	利用用途別分類	児童施設 / 児童クラブ			
施設名	西豊田児童クラブ	利用圏域別分類	地域施設			
一次評価グルーピング		A	ハード：○ ソフト：○			
建物評価の評価値（偏差値）		61.4	ハード：平均点以上			
利用状況評価・財務評価の評価値（偏差値）		55.0	ソフト：平均点以上			
建物評価	築年数の評価が非常に高い。 耐震対応率の評価がやや高い。	指標の結果	評価指標	数値	偏差値	平均
			築年数	4.0 年	69.6	33.0 年
			耐震対応	100.0 %	53.2	92.5 %
			評価値		61.4	
			未利用スペース面積の割合	0.0 %	-	- %
			劣化度数	0.0 点	56.5	1.7 点
			クレーム数	5.0 点	60.4	4.4 点
バリアフリー対応率	20.0 %	43.8	43.8 %			
利用状況評価	実人員1人当たり面積の評価が高い。 定員充足率の評価が高い。	指標の結果	評価指標	数値	偏差値	平均
			実人員1人当たり面積	1.9 m <sup>2</sup> /人	55.1	2.5 m <sup>2</sup> /人
			定員充足率	100.0 %	56.9	88.8 %
			評価値		56.0	
財務評価	実人員1人当たりフルコストの評価がやや高い。	指標の結果	評価指標	数値	偏差値	平均
			実人員1人当たりフルコスト	210.16 千円	54.0	274.57 千円
			評価値		54.0	
			実人員1人当たり純コスト	131.73 千円	55.7	206.10 千円
			面積1㎡当たりフルコスト	107.88 千円	48.1	99.01 千円
			面積1㎡当たり純コスト	67.62 千円	51.9	75.14 千円

レーダーチャート



- ・赤線は偏差値50（平均値）を表している
- ・青線は当該施設の評価を表している

ポートフォリオ



- A: 建物評価も高く、利用状況、財務状況も平均値より高い
- B: 利用状況、財務状況の評価は高いが、建物状況に課題がある
- C: 建物状況の評価は高いが、利用状況、財務状況に課題がある
- D: 建物状況、利用状況、財務状況全てに課題がある

備考

最寄りバス停：曲金三丁目歯科医師会館（みなみ線・日本平線）  
曲金静岡視覚特別支援学校（美和大谷線・県立美術館線）

施設コード	949				施設群/利用用途別分類	児童施設 / 児童クラブ					
施設名	東源台第一児童クラブ				利用圏域別分類	地域施設					
所在地	駿河区国吉田六丁目7-45				施設の運営形態	委託					
開設年月日	平成20年4月1日(2008年)				指定管理者						
財産区分	公共用財産				指定管理期間						
国の根拠法令	児童福祉法第6条の3、子ども・子育て支援法第59条				市の設置条例						
施設概要(設置の経緯や背景、施設の特徴)	放課後児童クラブは、児童福祉法第6条の3第2項に規定する放課後児童健全育成事業であり、保護者が就労等により昼間家庭にいない小学校児童の健全な育成を図ることを目的とした施設です。				主な利用者	保護者が就労等により昼間家庭にいない家庭等の小学校児童					
					施設の写真	 					
土地情報	土地面積	195.57		m <sup>2</sup>	災害危険区域等	指定無し					
	うち市有面積	195.57		m <sup>2</sup>		浸水エリアの場合の浸水深	洪水ハザードマップ	0m			
	うち借地面積	0.00		m <sup>2</sup>			南海トラフ巨大地震津波	0m			
	用途地域	第一種低層住居専用地域				防災情報	災害時拠点施設の指定の有無	指定無し			
	駐車場の設置状況	無	-				台	受入避難者数	屋内	0	人
建物情報	総延床面積	195.57		m <sup>2</sup>	収入	(区分・単位)					
	階数(主たる建物)	地上2階				令和2年度	平成31年度				
	構造(主たる建物)	鉄筋コンクリート造				千円	前年度比(%)	千円	前年度比(%)		
	建築年(主たる建物)	平成19年(2007年)				収入計①(②+③+④)	0	-	0	-	
	経過年/法定耐用年数	13年		/ 47年		施設使用料・負担金②	0	-	0	-	
	耐震対応(主たる建物)	-				貸付料・目的外使用料③	0	-	0	-	
	建物所有状況	市有物件				その他収入④	0	-	0	-	
	貸付面積	-		0.00 m <sup>2</sup>		支出	支出計⑤(⑥+⑦+⑧+⑨)	10,081	112.2	8,987	107.6
未利用スペース	-		0.00 m <sup>2</sup>		施設のコスト⑥		533	97.1	549	176.5	
(区分・単位)	令和2年度		平成31年度		事業のコスト⑦		9,548	113.2	8,438	105.0	
	実績	前年度比(%)	実績	前年度比(%)	人に係るコスト⑧		0	-	0	-	
実員数(人)	82	103.8	79	179.5	指定管理料⑨		0	-	0	-	
定員数(人)	82	100.0	82	186.4	純コスト⑩(⑤-①)		10,081	112.2	8,987	107.6	
定員充足率(%)	100	103.8	96	96.3	減価償却相当額⑪		1,743	100.0	1,743	100.0	
実員1人当たり面積(m <sup>2</sup> )	1	96.3	1	55.7	フルコスト⑫(⑩+⑪)		11,824	110.2	10,730	106.3	

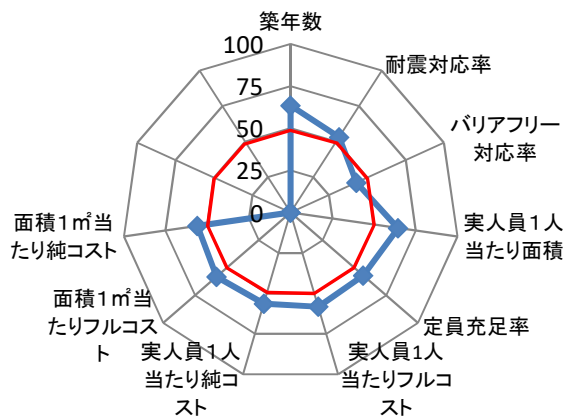
施設所管課

子ども未来局子ども未来課

施設評価シート

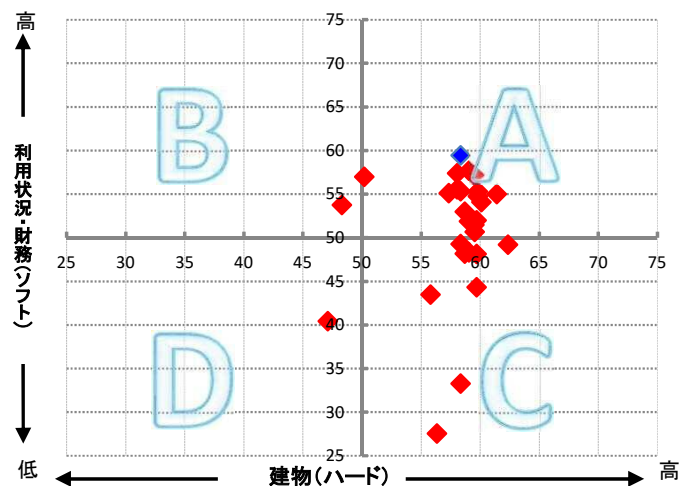
施設コード	949	利用用途別分類	児童施設 / 児童クラブ			
施設名	東源台第一児童クラブ	利用圏域別分類	地域施設			
一次評価グルーピング		A	ハード：○ ソフト：○			
建物評価の評価値（偏差値）		58.4	ハード：平均点以上			
利用状況評価・財務評価の評価値（偏差値）		59.4	ソフト：平均点以上			
建物評価	築年数の評価が非常に高い。 耐震対応率の評価がやや高い。	指標の結果	評価指標	数値	偏差値	平均
			築年数	13.0 年	63.5	33.0 年
			耐震対応	100.0 %	53.2	92.5 %
			評価値		58.4	
			未利用スペース面積の割合	0.0 %	-	- %
			劣化度数	0.0 点	56.5	1.7 点
			クレーム数	5.0 点	60.4	4.4 点
バリアフリー対応率	16.7 %	42.9	43.8 %			
利用状況評価	実人員1人当たり面積の評価が非常に高い。 定員充足率の評価が高い。	指標の結果	評価指標	数値	偏差値	平均
			実人員1人当たり面積	1.0 m <sup>2</sup> /人	64.4	2.5 m <sup>2</sup> /人
			定員充足率	100.0 %	56.9	88.8 %
			評価値		60.7	
財務評価	実人員1人当たりフルコストの評価が高い。	指標の結果	評価指標	数値	偏差値	平均
			実人員1人当たりフルコスト	144.20 千円	58.2	274.57 千円
			評価値		58.2	
			実人員1人当たり純コスト	122.94 千円	56.3	206.10 千円
			面積1㎡当たりフルコスト	60.46 千円	58.2	99.01 千円
面積1㎡当たり純コスト	51.55 千円	55.9	75.14 千円			

レーダーチャート



- ・赤線は偏差値50（平均値）を表している
- ・青線は当該施設の評価を表している

ポートフォリオ



- A: 建物評価も高く、利用状況、財務状況も平均値より高い
- B: 利用状況、財務状況の評価は高いが、建物状況に課題がある
- C: 建物状況の評価は高いが、利用状況、財務状況に課題がある
- D: 建物状況、利用状況、財務状況全てに課題がある

備考

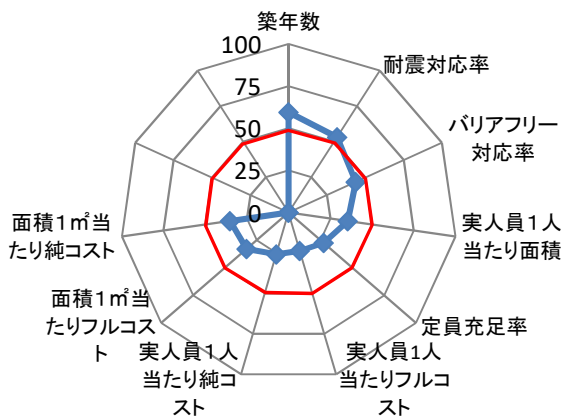
施設コード	7300	施設群/利用用途別分類	児童施設 / 児童クラブ					
施設名	東源台第二児童クラブ	利用圏域別分類	地域施設					
所在地	駿河区国吉田五丁目8-14	施設の運営形態	委託					
開設年月日	平成14年4月1日(2002年)	指定管理者						
財産区分	公共用財産	指定管理期間						
国の根拠法令	児童福祉法第6条の3、子ども・子育て支援法第59条	市の設置条例						
施設概要(設置の経緯や背景、施設の特徴)	放課後児童クラブは、児童福祉法第6条の3第2項に規定する放課後児童健全育成事業であり、保護者が就労等により昼間家庭にいない小学校児童の健全な育成を図ることを目的とした施設です。	主な利用者	保護者が就労等により昼間家庭にいない家庭等の小学校児童					
		施設の写真	 					
土地情報	土地面積	361.96	㎡					
	うち市有面積	0.00	㎡					
	うち借地面積	361.96	㎡					
	用途地域	第一種住居地域						
駐車場の設置状況	無	—	台					
建物情報	総延床面積	77.67 ㎡						
	階数(主たる建物)	地上1階						
	構造(主たる建物)	木造						
	建築年(主たる建物)	平成14年(2002年)						
	経過年/法定耐用年数	18年 / 22年						
	耐震対応(主たる建物)	—						
	建物所有状況	市有物件						
	貸付面積	0.00 ㎡						
	未利用スペース	0.00 ㎡						
	利用情報	(区分・単位)	令和2年度		平成31年度			
実績			前年度比(%)	実績	前年度比(%)			
実員数(人)		20	83.3	24	55.8			
定員数(人)		38	100.0	38	88.4			
定員充足率(%)		53	83.2	63	63.2			
実員1人当たり面積(㎡)		4	120.0	3	179.2			
収入		収入計①(②+③+④)	0		0			
		施設使用料・負担金②	0	-	0	-		
		貸付料・目的外使用料③	0	-	0	-		
		その他収入④	0	-	0	-		
	支出計⑤(⑥+⑦+⑧+⑨)	10,486	111.7	9,391	107.2			
支出	施設のコスト⑥	938	105.0	893	110.2			
	事業のコスト⑦	9,548	112.4	8,498	106.9			
	人に係るコスト⑧	0	-	0	-			
	指定管理料⑨	0	-	0	-			
	純コスト⑩(⑤-①)	10,486	111.7	9,391	107.2			
	減価償却相当額⑪	3,411	100.0	3,411	100.0			
	フルコスト⑫(⑩+⑪)	13,897	108.6	12,802	105.2			

施設所管課	子ども未来局子ども未来課
-------	--------------

施設評価シート

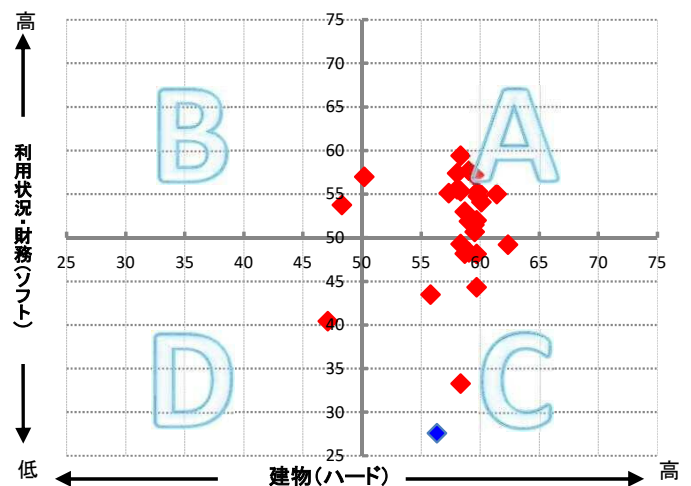
施設コード	7300	利用用途別分類	児童施設 / 児童クラブ			
施設名	東源台第二児童クラブ	利用圏域別分類	地域施設			
一次評価グルーピング		C	ハード：○ ソフト：×			
建物評価の評価値（偏差値）		56.4	ハード：平均点以上			
利用状況評価・財務評価の評価値（偏差値）		27.6	ソフト：平均点未満			
建物評価	築年数の評価が高い。 耐震対応率の評価がやや高い。	指標の結果	評価指標	数値	偏差値	平均
			築年数	19.0 年	59.5	33.0 年
			耐震対応	100.0 %	53.2	92.5 %
			評価値		56.4	
			未利用スペース面積の割合	0.0 %	-	- %
			劣化度数	0.0 点	56.5	1.7 点
			クレーム数	5.0 点	60.4	4.4 点
バリアフリー対応率	20.0 %	43.8	43.8 %			
利用状況評価	実人員1人当たり面積の評価が非常に低い。 定員充足率の評価が非常に低い。	指標の結果	評価指標	数値	偏差値	平均
			実人員1人当たり面積	3.9 m <sup>2</sup> /人	35.4	2.5 m <sup>2</sup> /人
			定員充足率	52.6 %	27.5	88.8 %
			評価値		31.5	
財務評価	実人員1人当たりフルコストの評価が非常に低い。	指標の結果	評価指標	数値	偏差値	平均
			実人員1人当たりフルコスト	694.85 千円	23.7	274.57 千円
			評価値		23.7	
			実人員1人当たり純コスト	524.30 千円	25.8	206.10 千円
			面積1㎡当たりフルコスト	178.92 千円	33.0	99.01 千円
			面積1㎡当たり純コスト	135.01 千円	35.1	75.14 千円

レーダーチャート



- ・赤線は偏差値50（平均値）を表している
- ・青線は当該施設の評価を表している

ポートフォリオ



- A: 建物評価も高く、利用状況、財務状況も平均値より高い
- B: 利用状況、財務状況の評価は高いが、建物状況に課題がある
- C: 建物状況の評価は高いが、利用状況、財務状況に課題がある
- D: 建物状況、利用状況、財務状況全てに課題がある

備考

施設コード	953	施設群/利用用途別分類	児童施設 / 児童クラブ									
施設名	長田北児童クラブ	利用圏域別分類	地域施設									
所在地	駿河区向敷地890	施設の運営形態	委託									
開設年月日	平成20年4月1日(2008年)	指定管理者										
財産区分	公共用財産	指定管理期間										
国の根拠法令	児童福祉法第6条の3、子ども・子育て支援法第59条	市の設置条例										
施設概要(設置の経緯や背景、施設の特徴)	放課後児童クラブは、児童福祉法第6条の3第2項に規定する放課後児童健全育成事業であり、保護者が就労等により昼間家庭にいない小学校児童の健全な育成を図ることを目的とした施設です。	主な利用者	保護者が就労等により昼間家庭にいない家庭等の小学校児童									
		施設の写真	 									
土地情報	土地面積	251.36	㎡									
	うち市有面積	251.36	㎡									
	うち借地面積	0.00	㎡									
	用途地域	第一種住居地域										
駐車場の設置状況	無	—	台									
建物情報	総延床面積	251.47		㎡								
	階数(主たる建物)	地上1階					防災情報	災害危険区域等	洪水想定			
	構造(主たる建物)	鉄骨プレハブ造						浸水エリアの場合の浸水深	洪水ハザードマップ	2~5m未満		
	建築年(主たる建物)	平成20年(2008年)					災害時拠点施設の指定の有無	南海トラフ巨大地震津波	0m			
	経過年/法定耐用年数	12年 / 34年				受入避難者数	屋内	0	人			
	耐震対応(主たる建物)	—					屋外	0	人			
	建物所有状況	市有物件					(区分・単位)		令和2年度	平成31年度		
	貸付面積	0.00		㎡		収入	収入計①(②+③+④)	0	0			
	未利用スペース	0.00		㎡			施設使用料・負担金②	0	-	0	-	
							貸付料・目的外使用料③	0	-	0	-	
							その他収入④	0	-	0	-	
利用情報	(区分・単位)	令和2年度		平成31年度		支出	支出計⑤(⑥+⑦+⑧+⑨)	10,163	115.6	8,789	105.9	
		実績	前年度比(%)	実績	前年度比(%)		施設のコスト⑥	615	175.2	351	100.3	
	実員数(人)	90	121.6	74	121.3		事業のコスト⑦	9,548	113.2	8,438	106.2	
	定員数(人)	92	119.5	77	100.0		人に係るコスト⑧	0	-	0	-	
	定員充足率(%)	98	101.8	96	121.3		指定管理料⑨	0	-	0	-	
	実員1人当たり面積(㎡)	3	82.2	3	136.0		純コスト⑩(⑤-①)	10,163	115.6	8,789	105.9	
							減価償却相当額⑪	4,333	100.0	4,333	100.0	
							フルコスト⑫(⑩+⑪)	14,496	110.5	13,122	103.9	

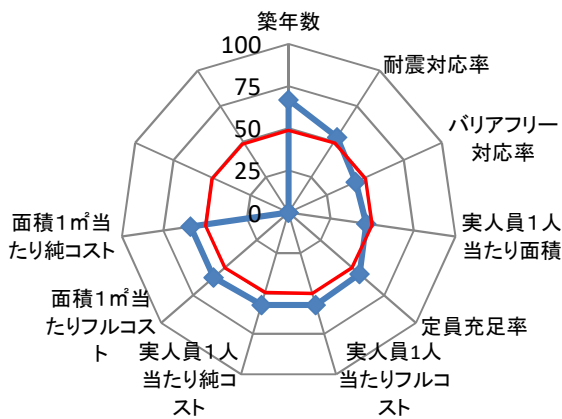
施設所管課

子ども未来局子ども未来課

施設評価シート

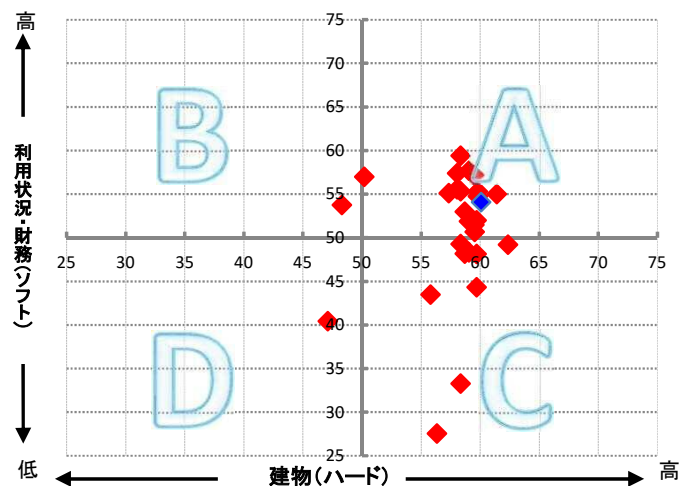
施設コード	953	利用用途別分類	児童施設 / 児童クラブ			
施設名	長田北児童クラブ	利用圏域別分類	地域施設			
一次評価グルーピング		A	ハード：○ ソフト：○			
建物評価の評価値（偏差値）		60.1	ハード：平均点以上			
利用状況評価・財務評価の評価値（偏差値）		54.1	ソフト：平均点以上			
建物評価	築年数の評価が非常に高い。 耐震対応率の評価がやや高い。	指標の結果	評価指標	数値	偏差値	平均
			築年数	7.9 年	67.0	33.0 年
			耐震対応	100.0 %	53.2	92.5 %
			評価値		60.1	
			未利用スペース面積の割合	0.0 %	-	- %
			劣化度数	0.5 点	54.6	1.7 点
			クレーム数	5.0 点	60.4	4.4 点
バリアフリー対応率	20.0 %	43.8	43.8 %			
利用状況評価	実人員1人当たり面積の評価がやや低い。 定員充足率の評価が高い。	指標の結果	評価指標	数値	偏差値	平均
			実人員1人当たり面積	2.8 m <sup>2</sup> /人	46.5	2.5 m <sup>2</sup> /人
			定員充足率	97.8 %	55.6	88.8 %
			評価値		51.1	
財務評価	実人員1人当たりフルコストの評価が高い。	指標の結果	評価指標	数値	偏差値	平均
			実人員1人当たりフルコスト	161.07 千円	57.1	274.57 千円
			評価値		57.1	
			実人員1人当たり純コスト	112.92 千円	57.1	206.10 千円
			面積1㎡当たりフルコスト	57.65 千円	58.8	99.01 千円
			面積1㎡当たり純コスト	40.41 千円	58.7	75.14 千円

レーダーチャート



- ・赤線は偏差値50（平均値）を表している
- ・青線は当該施設の評価を表している

ポートフォリオ



- A: 建物評価も高く、利用状況、財務状況も平均値より高い
- B: 利用状況、財務状況の評価は高いが、建物状況に課題がある
- C: 建物状況の評価は高いが、利用状況、財務状況に課題がある
- D: 建物状況、利用状況、財務状況全てに課題がある

備考

最寄りバス停：長田北小学校（牧ヶ谷線）

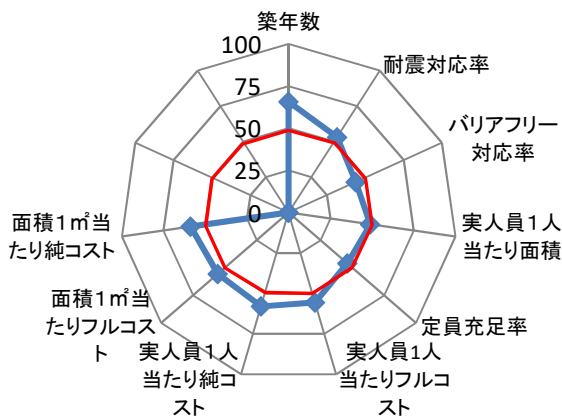


施設コード	458				施設群/利用用途別分類	児童施設 / 児童クラブ					
施設名	長田西児童クラブ				利用圏域別分類	地域施設					
所在地	駿河区丸子六丁目15-65				施設の運営形態	委託					
開設年月日	平成19年4月1日(2007年)				指定管理者						
財産区分	公共用財産				指定管理期間						
国の根拠法令	児童福祉法第6条の3、子ども・子育て支援法第59条				市の設置条例						
施設概要(設置の経緯や背景、施設の特徴)	放課後児童クラブは、児童福祉法第6条の3第2項に規定する放課後児童健全育成事業であり、保護者が就労等により昼間家庭にいない小学校児童の健全な育成を図ることを目的とした施設です。				主な利用者	保護者が就労等により昼間家庭にいない家庭等の小学校児童					
					施設の写真	 					
土地情報	土地面積	253.72		m <sup>2</sup>	災害危険区域等	洪水想定					
	うち市有面積	253.72		m <sup>2</sup>		浸水エリアの場合の浸水深	洪水ハザードマップ	0~0.5m未満			
	うち借地面積	0.00		m <sup>2</sup>		災害時拠点施設の指定の有無	南海トラフ巨大地震津波	0m			
	用途地域	第一種中高層住居専用地域				受入避難者数	屋内	0 人			
駐車場の設置状況	無	-		台	屋外	0 人					
建物情報	総延床面積	253.72 m <sup>2</sup>			防災情報						
	階数(主たる建物)	地上1階				指定無し					
	構造(主たる建物)	鉄骨プレハブ造				収入計①(②+③+④)	0	0			
	建築年(主たる建物)	平成18年(2006年)				施設使用料・負担金②	0	-	0	-	
	経過年/法定耐用年数	14 年 / 34 年				貸付料・目的外使用料③	0	-	0	-	
	耐震対応(主たる建物)	-				その他収入④	0	-	0	-	
	建物所有状況	市有物件				支出計⑤(⑥+⑦+⑧+⑨)	10,061	112.0	8,985	105.8	
	貸付面積	0.00 m <sup>2</sup>				施設のコスト⑥	513	93.8	547	101.1	
未利用スペース	0.00 m <sup>2</sup>				事業のコスト⑦	9,548	113.2	8,438	106.2		
利用情報	(区分・単位)	令和2年度		平成31年度		支出					
		実績	前年度比(%)	実績	前年度比(%)		人に係るコスト⑧	0	-	0	-
	実員数(人)	99	89.2	111	102.8		指定管理料⑨	0	-	0	-
	定員数(人)	120	99.2	121	100.0		純コスト⑩(⑤-①)	10,061	112.0	8,985	105.8
	定員充足率(%)	83	90.0	92	102.7		減価償却相当額⑪	8,406	100.0	8,406	100.0
	実員1人当たり面積(m <sup>2</sup> )	3	112.1	2	97.3		フルコスト⑫(⑩+⑪)	18,467	106.2	17,391	102.9

施設評価シート

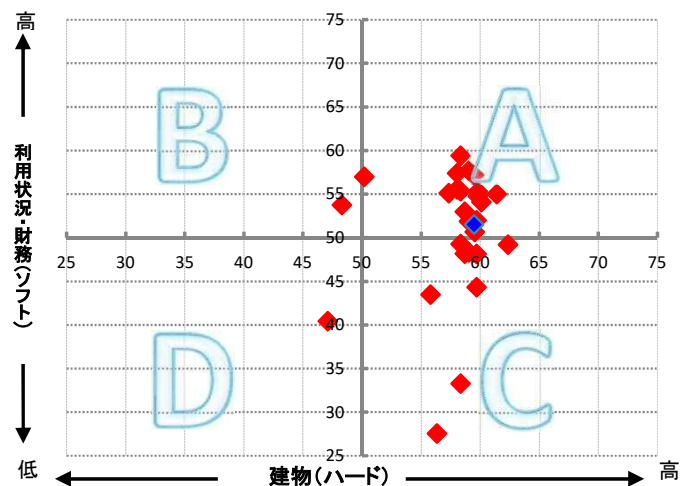
施設コード	458	利用用途別分類	児童施設 / 児童クラブ			
施設名	長田西児童クラブ	利用圏域別分類	地域施設			
一次評価グルーピング		A	ハード：○ ソフト：○			
建物評価の評価値（偏差値）		59.5	ハード：平均点以上			
利用状況評価・財務評価の評価値（偏差値）		51.5	ソフト：平均点以上			
建物評価	築年数の評価が非常に高い。 耐震対応率の評価がやや高い。	指標の結果	評価指標	数値	偏差値	平均
			築年数	9.6 年	65.8	33.0 年
			耐震対応	100.0 %	53.2	92.5 %
			評価値		59.5	
			未利用スペース面積の割合	0.0 %	-	- %
			劣化度数	0.0 点	56.5	1.7 点
			クレーム数	5.0 点	60.4	4.4 点
バリアフリー対応率	20.0 %	43.8	43.8 %			
利用状況評価	実人員1人当たり面積の評価がやや低い。 定員充足率の評価がやや低い。	指標の結果	評価指標	数値	偏差値	平均
			実人員1人当たり面積	2.6 m <sup>2</sup> /人	48.9	2.5 m <sup>2</sup> /人
			定員充足率	82.5 %	46.1	88.8 %
			評価値		47.5	
財務評価	実人員1人当たりフルコストの評価が高い。	指標の結果	評価指標	数値	偏差値	平均
			実人員1人当たりフルコスト	186.54 千円	55.5	274.57 千円
			評価値		55.5	
			実人員1人当たり純コスト	101.63 千円	58.0	206.10 千円
			面積1㎡当たりフルコスト	72.79 千円	55.6	99.01 千円
面積1㎡当たり純コスト	39.65 千円	58.8	75.14 千円			

レーダーチャート



- ・赤線は偏差値50（平均値）を表している
- ・青線は当該施設の評価を表している

ポートフォリオ



- A:建物評価も高く、利用状況、財務状況も平均値より高い
- B:利用状況、財務状況の評価は高いが、建物状況に課題がある
- C:建物状況の評価は高いが、利用状況、財務状況に課題がある
- D:建物状況、利用状況、財務状況全てに課題がある

備考

最寄りバス停：長田西小学校入口（中部国道線）

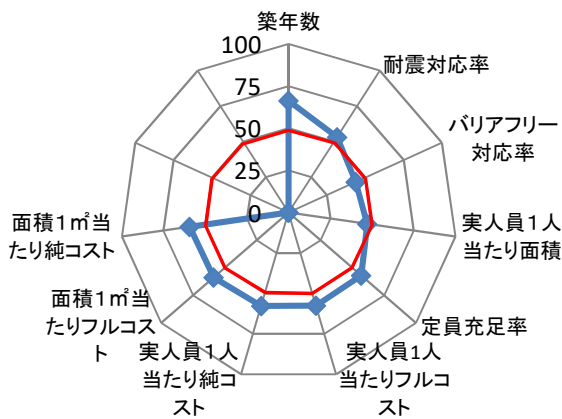
施設コード	7301		施設群/利用用途別分類	児童施設 / 児童クラブ							
施設名	長田東児童クラブ		利用圏域別分類	地域施設							
所在地	駿河区東新田三丁目10-1		施設の運営形態	委託							
開設年月日	平成14年4月1日(2002年)		指定管理者								
財産区分	公共用財産		指定管理期間								
国の根拠法令	児童福祉法第6条の3、子ども・子育て支援法第59条		市の設置条例								
施設概要(設置の経緯や背景、施設の特徴)	放課後児童クラブは、児童福祉法第6条の3第2項に規定する放課後児童健全育成事業であり、保護者が就労等により昼間家庭にいない小学校児童の健全な育成を図ることを目的とした施設です。		主な利用者	保護者が就労等により昼間家庭にいない家庭等の小学校児童							
			施設の写真	 							
土地情報	土地面積	268.11	㎡								
	うち市有面積	268.11	㎡								
	うち借地面積	0.00	㎡								
	用途地域	第一種住居地域									
駐車場の設置状況	無	—	台	災害危険区域等	洪水想定						
建物情報	総延床面積	268.16 ㎡		防災情報	浸水エリアの場合の浸水深	洪水ハザードマップ	2~5m未満				
	階数(主たる建物)	地上1階			災害時拠点施設の指定の有無	南海トラフ巨大地震津波	0m				
	構造(主たる建物)	木造			受入避難者数	屋内	0	人			
	建築年(主たる建物)	平成22年(2010年)			屋外	0	人				
	経過年/法定耐用年数	10年 / 15年		(区分・単位)		令和2年度		平成31年度			
	耐震対応(主たる建物)	—		収入	収入計①(②+③+④)	0		0			
	建物所有状況	市有物件			施設使用料・負担金②	0	-	0	-		
	貸付面積	0.00 ㎡			貸付料・目的外使用料③	0	-	0	-		
	未利用スペース	0.00 ㎡			その他収入④	0	-	0	-		
	利用情報	(区分・単位)	令和2年度		平成31年度		支出	支出計⑤(⑥+⑦+⑧+⑨)	10,128	112.9	8,973
実績			前年度比(%)	実績	前年度比(%)	施設のコスト⑥		580	108.4	535	100.4
実員数(人)		98	127.3	77	100.0	事業のコスト⑦		9,548	113.2	8,438	105.3
定員数(人)		98	127.3	77	100.0	人に係るコスト⑧		0	-	0	-
定員充足率(%)		100	100.0	100	100.0	指定管理料⑨		0	-	0	-
実員1人当たり面積(㎡)		3	78.6	3	170.6	純コスト⑩(⑤-①)		10,128	112.9	8,973	105.0
						減価償却相当額⑪		5,121	100.0	5,121	100.0
						フルコスト⑫(⑩+⑪)		15,249	108.2	14,094	103.1

施設所管課	子ども未来局子ども未来課
-------	--------------

施設評価シート

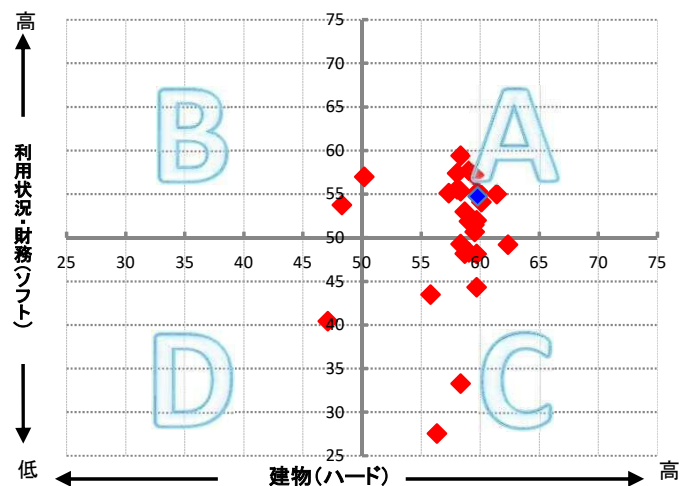
施設コード	7301	利用用途別分類	児童施設 / 児童クラブ			
施設名	長田東児童クラブ	利用圏域別分類	地域施設			
一次評価グルーピング		A	ハード：○ ソフト：○			
建物評価の評価値（偏差値）		59.8	ハード：平均点以上			
利用状況評価・財務評価の評価値（偏差値）		54.8	ソフト：平均点以上			
建物評価	築年数の評価が非常に高い。 耐震対応率の評価がやや高い。	指標の結果	評価指標	数値	偏差値	平均
			築年数	8.8 年	66.4	33.0 年
			耐震対応	100.0 %	53.2	92.5 %
			評価値		59.8	
			未利用スペース面積の割合	0.0 %	-	- %
			劣化度数	0.0 点	56.5	1.7 点
			クレーム数	5.0 点	60.4	4.4 点
バリアフリー対応率	20.0 %	43.8	43.8 %			
利用状況評価	実人員1人当たり面積の評価がやや低い。 定員充足率の評価が高い。	指標の結果	評価指標	数値	偏差値	平均
			実人員1人当たり面積	2.7 m <sup>2</sup> /人	47.1	2.5 m <sup>2</sup> /人
			定員充足率	100.0 %	56.9	88.8 %
			評価値		52.0	
財務評価	実人員1人当たりフルコストの評価が高い。	指標の結果	評価指標	数値	偏差値	平均
			実人員1人当たりフルコスト	155.60 千円	57.5	274.57 千円
			評価値		57.5	
			実人員1人当たり純コスト	103.35 千円	57.8	206.10 千円
			面積1㎡当たりフルコスト	56.87 千円	58.9	99.01 千円
			面積1㎡当たり純コスト	37.77 千円	59.3	75.14 千円

レーダーチャート



- ・赤線は偏差値50（平均値）を表している
- ・青線は当該施設の評価を表している

ポートフォリオ



- A: 建物評価も高く、利用状況、財務状況も平均値より高い
- B: 利用状況、財務状況の評価は高いが、建物状況に課題がある
- C: 建物状況の評価は高いが、利用状況、財務状況に課題がある
- D: 建物状況、利用状況、財務状況全てに課題がある

備考

最寄りバス停：長田東小学校前（東新田下川原線）

施設コード	951	施設群/利用用途別分類	児童施設 / 児童クラブ							
施設名	川原児童クラブ	利用圏域別分類	地域施設							
所在地	駿河区下川原四丁目14-1	施設の運営形態	委託							
開設年月日	平成20年4月1日(2008年)	指定管理者								
財産区分	公共用財産	指定管理期間								
国の根拠法令	児童福祉法第6条の3、子ども・子育て支援法第59条	市の設置条例								
施設概要(設置の経緯や背景、施設の特徴)	放課後児童クラブは、児童福祉法第6条の3第2項に規定する放課後児童健全育成事業であり、保護者が就労等により昼間家庭にいない小学校児童の健全な育成を図ることを目的とした施設です。	主な利用者	保護者が就労等により昼間家庭にいない家庭等の小学校児童							
		施設の写真	 							
土地情報	土地面積	222.51	㎡							
	うち市有面積	222.51	㎡							
	うち借地面積	0.00	㎡							
	用途地域	第二種中高層住居専用地域								
駐車場の設置状況	無	—	台							
建物情報	総延床面積	222.51		㎡						
	階数(主たる建物)	地上1階								
	構造(主たる建物)	鉄骨プレハブ造								
	建築年(主たる建物)	平成20年(2008年)								
	経過年/法定耐用年数	12年		/		34年				
	耐震対応(主たる建物)	—								
	建物所有状況	市有物件								
	貸付面積	0.00		㎡						
	未利用スペース	0.00		㎡						
	利用情報	(区分・単位)	令和2年度		平成31年度					
実績			前年度比(%)	実績	前年度比(%)					
実員数(人)		112	117.9	95	106.7					
定員数(人)		114	103.6	110	100.0					
定員充足率(%)		98	113.7	86	106.8					
実員1人当たり面積(㎡)		2	84.8	2	93.7					
収入		(区分・単位)					令和2年度		平成31年度	
							千円	前年度比(%)	千円	前年度比(%)
		収入計①(②+③+④)					0		0	
		施設使用料・負担金②					0	-	0	-
		貸付料・目的外使用料③					0	-	0	-
		その他収入④					0	-	0	-
		支出計⑤(⑥+⑦+⑧+⑨)					10,146	112.9	8,983	106.1
		施設のコスト⑥					598	109.7	545	105.2
事業のコスト⑦					9,548	113.2	8,438	106.2		
人に係るコスト⑧					0	-	0	-		
指定管理料⑨					0	-	0	-		
純コスト⑩(⑤-①)					10,146	112.9	8,983	106.1		
減価償却相当額⑪					4,164	100.0	4,164	100.0		
フルコスト⑫(⑩+⑪)					14,310	108.8	13,147	104.1		

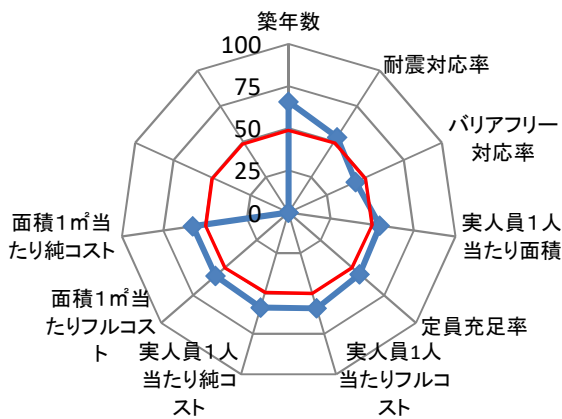
施設所管課

子ども未来局子ども未来課

施設評価シート

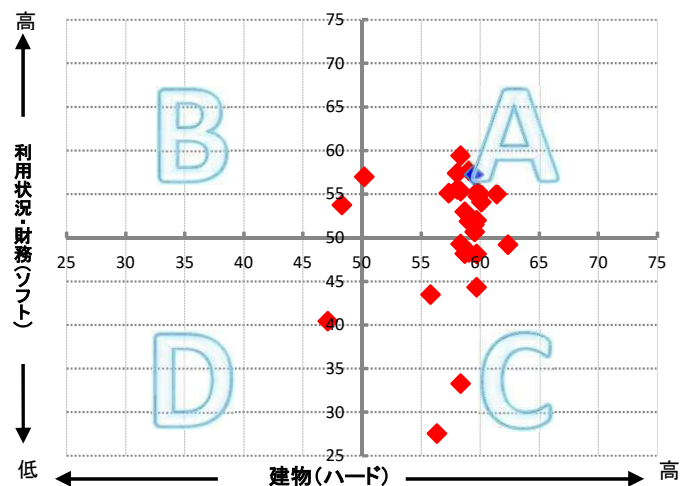
施設コード	951	利用用途別分類	児童施設 / 児童クラブ			
施設名	川原児童クラブ	利用圏域別分類	地域施設			
一次評価グルーピング		A	ハード：○ ソフト：○			
建物評価の評価値（偏差値）		59.5	ハード：平均点以上			
利用状況評価・財務評価の評価値（偏差値）		57.2	ソフト：平均点以上			
建物評価	築年数の評価が非常に高い。 耐震対応率の評価がやや高い。	指標の結果	評価指標	数値	偏差値	平均
			築年数	9.6 年	65.8	33.0 年
			耐震対応	100.0 %	53.2	92.5 %
			評価値		59.5	
			未利用スペース面積の割合	0.0 %	-	- %
			劣化度数	0.0 点	56.5	1.7 点
			クレーム数	5.0 点	60.4	4.4 点
バリアフリー対応率	20.0 %	43.8	43.8 %			
利用状況評価	実人員1人当たり面積の評価がやや高い。 定員充足率の評価が高い。	指標の結果	評価指標	数値	偏差値	平均
			実人員1人当たり面積	2.0 m <sup>2</sup> /人	54.7	2.5 m <sup>2</sup> /人
			定員充足率	98.2 %	55.8	88.8 %
			評価値		55.3	
財務評価	実人員1人当たりフルコストの評価が高い。	指標の結果	評価指標	数値	偏差値	平均
			実人員1人当たりフルコスト	127.77 千円	59.2	274.57 千円
			評価値		59.2	
			実人員1人当たり純コスト	90.59 千円	58.8	206.10 千円
			面積1㎡当たりフルコスト	64.31 千円	57.4	99.01 千円
面積1㎡当たり純コスト	45.60 千円	57.4	75.14 千円			

レーダーチャート



- ・赤線は偏差値50（平均値）を表している
- ・青線は当該施設の評価を表している

ポートフォリオ



- A:建物評価も高く、利用状況、財務状況も平均値より高い
- B:利用状況、財務状況の評価は高いが、建物状況に課題がある
- C:建物状況の評価は高いが、利用状況、財務状況に課題がある
- D:建物状況、利用状況、財務状況全てに課題がある

備考