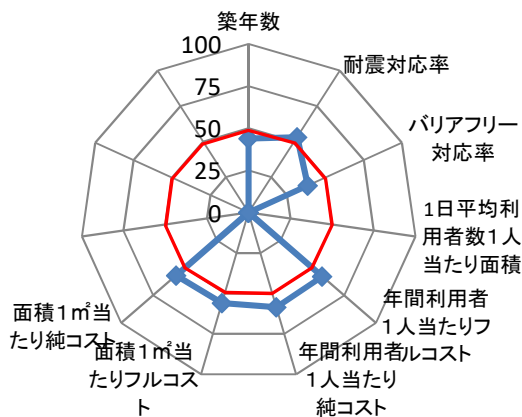


施設コード	4197	施設群/利用用途別分類	レクリエーション施設 / キャンプ場																	
施設名	静岡市梅ヶ島キャンプ場	利用圏域別分類	広域施設 / 中山間地																	
所在地	葵区梅ヶ島3198地先	施設の運営形態	委託																	
開設年月日	昭和47年4月1日(1972年)	指定管理者																		
財産区分	公共用財産	指定管理期間																		
国の根拠法令		市の設置条例	静岡市キャンプ場条例																	
施設概要(設置の経緯や背景、施設の特徴)	梅ヶ島キャンプ場は、豊かな自然環境のもと、市民の体育の向上とレクリエーションを図ることを目的とした野外活動施設である。	主な利用者	市民																	
		施設の写真																		
土地情報	土地面積	6,450.00	㎡																	
	うち市有面積	6,450.00	㎡																	
	うち借地面積	43,020.90	㎡																	
	用途地域	その他																		
駐車場の設置状況	有	70	台																	
建物情報	総延床面積	947.76 ㎡																		
	階数(主たる建物)	地上1階																		
	構造(主たる建物)	鉄筋コンクリート造																		
	建築年(主たる建物)	昭和54年(1979年)																		
	経過年/法定耐用年数	41 年 / 38 年																		
	耐震対応(主たる建物)	Ib																		
	建物所有状況	市有物件																		
	貸付面積	0.47 ㎡																		
	未利用スペース	0.00 ㎡																		
				防災情報		災害危険区域等		土石流危険												
			浸水エリアの場合の浸水深		洪水ハザードマップ		Om													
			災害時拠点施設の指定の有無		南海トラフ巨大地震津波		Om													
			受入避難者数		屋内		0 人													
					屋外		0 人													
			(区分・単位)		令和2年度		平成31年度													
					千円		前年度比(%)		千円		前年度比(%)									
利用情報	(区分・単位)	令和2年度		平成31年度		収入計①(②+③+④)		3,069		121.4		2,528		117.4						
		実績		前年度比(%)		実績		前年度比(%)		施設使用料・負担金②		3,056		121.5		2,515		117.5		
		4,523		101.3		4,465		104.3		貸付料・目的外使用料③		13		100.0		13		100.0		
		313		86.9		360		100.3		その他収入④		0		-		0		-		
	年間利用者数(人)		4,523		101.3		4,465		104.3		支出計⑤(⑥+⑦+⑧+⑨)		9,417		105.5		8,930		100.5	
	開館日数(日)		313		86.9		360		100.3		施設のコスト⑥		7,917		109.4		7,240		100.8	
	1日当たり平均利用者数(人)		0		0.0		12		104.1		事業のコスト⑦		0		0.0		190		95.5	
											人に係るコスト⑧		1,500		100.0		1,500		100.0	
											指定管理料⑨		0		-		0		-	
											純コスト⑩(⑤-①)		6,348		99.2		6,402		95.1	
										減価償却相当額⑪		3,540		75.0		4,720		66.7		
										フルコスト⑫(⑩+⑪)		9,888		88.9		11,122		80.5		

施設評価シート

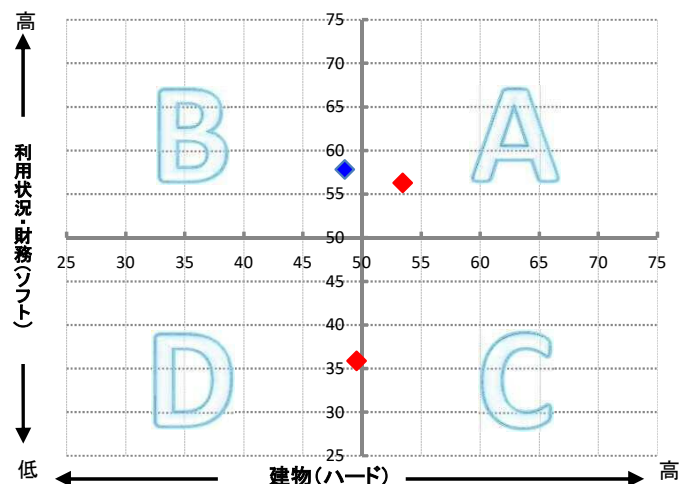
施設コード	4197	利用用途別分類	レクリエーション施設 / キャンプ場			
施設名	静岡市梅ヶ島キャンプ場	利用圏域別分類	広域施設 / 中山間地			
一次評価グルーピング		B	ハード：× ソフト：○			
建物評価の評価値（偏差値）		48.6	ハード：平均点未満			
利用状況評価・財務評価の評価値（偏差値）		57.8	ソフト：平均点以上			
建物評価	築年数の評価が低い。 耐震対応率の評価がやや高い。	指標の結果	評価指標	数値	偏差値	平均
			築年数	42.0 年	43.9	33.0 年
			耐震対応	100.0 %	53.2	92.5 %
			評価値		48.6	
			未利用スペース面積の割合	0.0 %	-	- %
			劣化度数	1.0 点	52.7	1.7 点
			クレーム数	5.0 点	60.4	4.4 点
バリアフリー対応率	0.0 %	38.6	43.8 %			
利用状況評価		指標の結果	評価指標	数値	偏差値	平均
			1日平均利用者数1人当たり面積	0.0	-	-
			評価値		-	
財務評価	年間利用者1人当たりフルコストの評価が高い。	指標の結果	評価指標	数値	偏差値	平均
			年間利用者1人当たりフルコスト	2.19 千円	57.8	10.52 千円
			評価値		57.8	
			年間利用者1人当たり純コスト	1.40 千円	58.5	7.43 千円
			面積1㎡当たりフルコスト	10.43 千円	55.9	12.54 千円
			面積1㎡当たり純コスト	6.70 千円	56.9	9.81 千円

レーダーチャート



- 赤線は偏差値50（平均値）を表している
- 青線は当該施設の評価を表している

ポートフォリオ



- A: 建物評価も高く、利用状況、財務状況も平均値より高い
- B: 利用状況、財務状況の評価は高いが、建物状況に課題がある
- C: 建物状況の評価は高いが、利用状況、財務状況に課題がある
- D: 建物状況、利用状況、財務状況全てに課題がある

備考

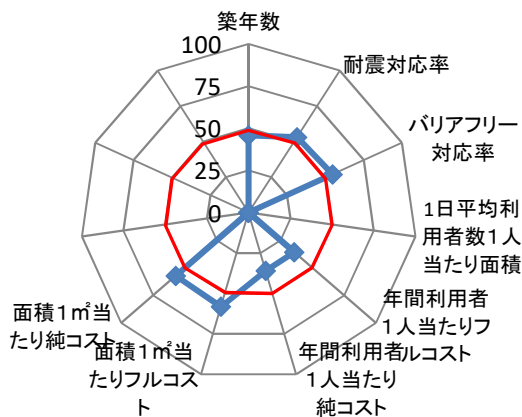
最寄りバス停：孫佐島（安倍線・梅ヶ島温泉行）

施設コード	4198	施設群/利用用途別分類	レクリエーション施設 / キャンプ場								
施設名	静岡市玉川キャンプセンター	利用圏域別分類	広域施設 / 中山間地								
所在地	葵区長妻田755	施設の運営形態	委託								
開設年月日	昭和57年4月1日(1982年)	指定管理者									
財産区分	公共用財産	指定管理期間									
国の根拠法令		市の設置条例	静岡市キャンプ場条例								
施設概要(設置の経緯や背景、施設の特徴)	玉川キャンプセンターは、玉川東小学校跡地を利用した、豊かな自然環境のもと、市民の体育の向上とレクリエーションを図ることを目的とした野外活動施設である。	主な利用者	市民								
		施設の写真	 								
土地情報	土地面積	1,167.41	㎡								
	うち市有面積	1,167.41	㎡								
	うち借地面積	3,331.45	㎡								
	用途地域	その他									
駐車場の設置状況	有	20	台								
建物情報	総延床面積	847.05 ㎡									
	階数(主たる建物)	地上2階									
	構造(主たる建物)	鉄骨造									
	建築年(主たる建物)	昭和57年(1982年)									
	経過年/法定耐用年数	38年 / 31年									
	耐震対応(主たる建物)	Ib									
	建物所有状況	市有物件									
	貸付面積	1.10 ㎡									
	未利用スペース	0.00 ㎡									
利用情報	(区分・単位)	令和2年度		平成31年度		収入					
		実績	前年度比(%)	実績	前年度比(%)		収入計①(②+③+④)	360	37.5	960	101.6
	年間利用者数(人)	320	31.1	1,028	106.9	支出	施設使用料・負担金②	360	37.5	960	101.6
							貸付料・目的外使用料③	0	-	0	-
							その他収入④	0	-	0	-
							支出計⑤(⑥+⑦+⑧+⑨)	5,907	95.7	6,175	93.4
							施設のコスト⑥	4,407	96.9	4,550	91.2
							事業のコスト⑦	0	0.0	125	98.4
							人に係るコスト⑧	1,500	100.0	1,500	100.0
	指定管理料⑨	0	-	0	-						
	年間利用者数(人)	274	76.1	360	100.3	純コスト⑩(⑤-①)	5,547	106.4	5,215	92.0	
						減価償却相当額⑪	2,620	87.5	2,995	85.7	
						フルコスト⑫(⑩+⑪)	8,167	99.5	8,210	89.6	
1日あたり平均利用者数(人)	0	0.0	3	106.6							

施設評価シート

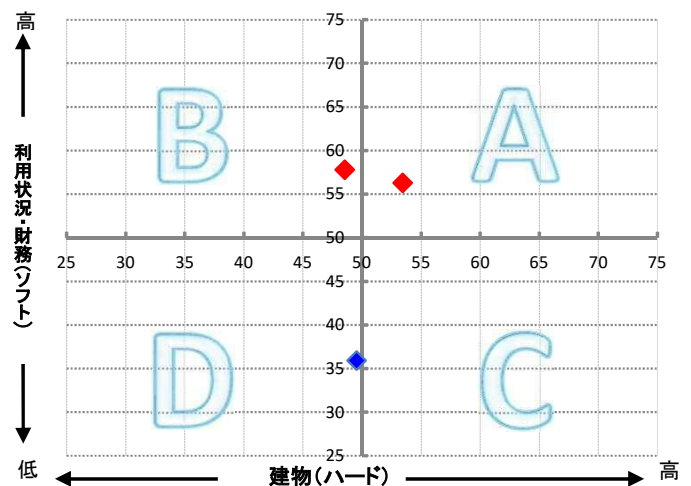
施設コード	4198	利用用途別分類	レクリエーション施設 / キャンプ場			
施設名	静岡市玉川キャンプセンター	利用圏域別分類	広域施設 / 中山間地			
一次評価グルーピング		D	ハード：× ソフト：×			
建物評価の評価値（偏差値）		49.6	ハード：平均点未満			
利用状況評価・財務評価の評価値（偏差値）		35.9	ソフト：平均点未満			
建物評価	築年数の評価がやや低い。 耐震対応率の評価がやや高い。	指標の結果	評価指標	数値	偏差値	平均
			築年数	39.0 年	45.9	33.0 年
			耐震対応	100.0 %	53.2	92.5 %
			評価値		49.6	
			未利用スペース面積の割合	0.0 %	-	- %
			劣化度数	0.5 点	54.6	1.7 点
			クレーム数	4.0 点	43.1	4.4 点
バリアフリー対応率	62.3 %	54.8	43.8 %			
利用状況評価		指標の結果	評価指標	数値	偏差値	平均
			1日平均利用者数1人当たり面積	0.0	-	-
			評価値		-	
財務評価	年間利用者1人当たりフルコストの評価が非常に低い。	指標の結果	評価指標	数値	偏差値	平均
			年間利用者1人当たりフルコスト	25.52 千円	35.9	10.52 千円
			評価値		35.9	
			年間利用者1人当たり純コスト	17.33 千円	36.0	7.43 千円
			面積1㎡当たりフルコスト	9.64 千円	58.2	12.54 千円
面積1㎡当たり純コスト	6.55 千円	57.2	9.81 千円			

レーダーチャート



- ・赤線は偏差値50（平均値）を表している
- ・青線は当該施設の評価を表している

ポートフォリオ



- A: 建物評価も高く、利用状況、財務状況も平均値より高い
- B: 利用状況、財務状況の評価は高いが、建物状況に課題がある
- C: 建物状況の評価は高いが、利用状況、財務状況に課題がある
- D: 建物状況、利用状況、財務状況全てに課題がある

備考

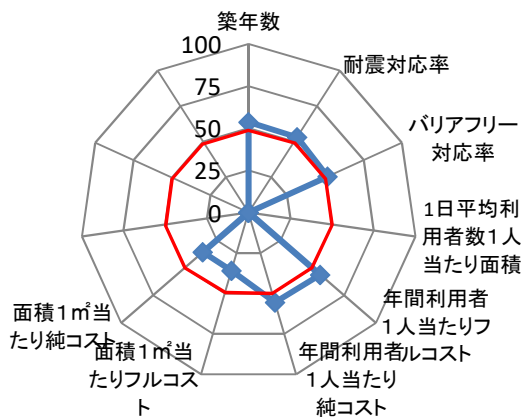
最寄りバス停：栗駒（安倍線・上落合行き）

施設コード	10544	施設群/利用用途別分類	レクリエーション施設 / キャンプ場				
施設名	南アルプス井川オートキャンプ場	利用圏域別分類	広域施設 / 中山間地				
所在地	葵区田代464-2	施設の運営形態	指定管理者				
開設年月日	平成5年1月15日(1993年)	指定管理者	静岡市井川振興会				
財産区分	公共用財産	指定管理期間	2017年4月1日 - 2022年3月31日				
国の根拠法令		市の設置条例	静岡市南アルプス井川オートキャンプ場条例				
施設概要(設置の経緯や背景、施設の特徴)	自動車を利用してキャンプを行うことができる場所を提供し、もって市民の健全な余暇の活用に資するため、オートキャンプ場を設置(テントサイト41区画、カヌー池、温泉入浴施設等)	主な利用者	観光客				
		施設の写真	 				
土地情報	土地面積	15,441.20	㎡				
	うち市有面積	0.00	㎡				
	うち借地面積	15,441.20	㎡				
	用途地域	その他					
駐車場の設置状況	有	50	台				
建物情報	総延床面積	452.19		㎡			
	階数(主たる建物)	地上1階					
	構造(主たる建物)	木造プレハブ					
	建築年(主たる建物)	平成5年(1993年)					
	経過年/法定耐用年数	27年		/		15年	
	耐震対応(主たる建物)	—					
	建物所有状況	市有物件					
	貸付面積	0.00		㎡			
	未利用スペース	0.00		㎡			
	利用情報	(区分・単位)	令和2年度		平成31年度		
実績			前年度比(%)	実績	前年度比(%)		
年間利用者数(人)		2,059	172.9	1,191	112.3		
開館日数(日)		304	188.8	161	127.8		
1日当たり平均利用者数(人)		0		0	0.0		
収入		収入計①(②+③+④)		7	100.0	7	100.0
		施設使用料・負担金②		0	-	0	-
		貸付料・目的外使用料③		7	100.0	7	100.0
		その他収入④		0	-	0	-
		支出計⑤(⑥+⑦+⑧+⑨)		7,330	158.9	4,612	64.2
		施設のコスト⑥		891	273.3	326	10.5
支出		事業のコスト⑦		0	-	0	-
	人に係るコスト⑧		1,597	985.8	162	-	
	指定管理料⑨		4,842	117.4	4,124	100.9	
	純コスト⑩(⑤-①)		7,323	159.0	4,605	64.2	
	減価償却相当額⑪		605	91.3	663	90.5	
フルコスト⑫(⑩+⑪)		7,928	150.5	5,268	66.6		

施設評価シート

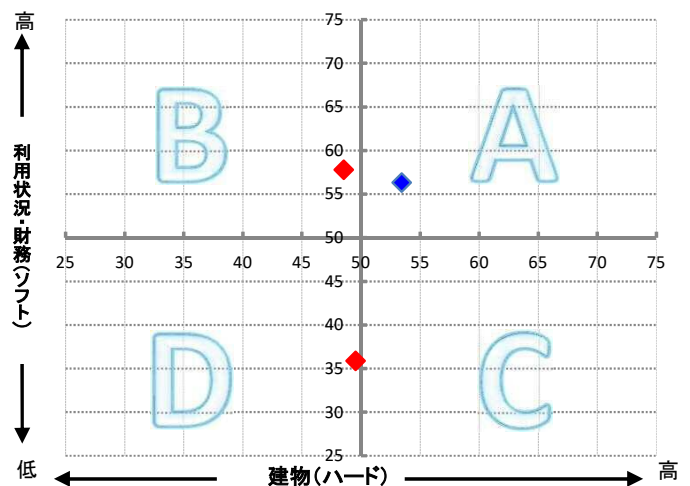
施設コード	10544	利用用途別分類	レクリエーション施設 / キャンプ場			
施設名	南アルプス井川オートキャンプ場	利用圏域別分類	広域施設 / 中山間地			
一次評価グルーピング		A	ハード：○ ソフト：○			
建物評価の評価値（偏差値）		53.5	ハード：平均点以上			
利用状況評価・財務評価の評価値（偏差値）		56.3	ソフト：平均点以上			
建物評価	築年数の評価がやや高い。 耐震対応率の評価がやや高い。	指標の結果	評価指標	数値	偏差値	平均
			築年数	27.5 年	53.7	33.0 年
			耐震対応	100.0 %	53.2	92.5 %
			評価値		53.5	
			未利用スペース面積の割合	0.0 %	-	- %
			劣化度数	0.5 点	54.6	1.7 点
			クレーム数	4.0 点	43.1	4.4 点
バリアフリー対応率	50.0 %	51.6	43.8 %			
利用状況評価		指標の結果	評価指標	数値	偏差値	平均
			1日平均利用者数1人当たり面積	0.0	-	-
			評価値		-	
財務評価	年間利用者1人当たりフルコストの評価が高い。	指標の結果	評価指標	数値	偏差値	平均
			年間利用者1人当たりフルコスト	3.85 千円	56.3	10.52 千円
			評価値		56.3	
			年間利用者1人当たり純コスト	3.56 千円	55.5	7.43 千円
			面積1㎡当たりフルコスト	17.53 千円	35.9	12.54 千円
			面積1㎡当たり純コスト	16.20 千円	35.9	9.81 千円

レーダーチャート



- ・赤線は偏差値50（平均値）を表している
- ・青線は当該施設の評価を表している

ポートフォリオ



- A: 建物評価も高く、利用状況、財務状況も平均値より高い
- B: 利用状況、財務状況の評価は高いが、建物状況に課題がある
- C: 建物状況の評価は高いが、利用状況、財務状況に課題がある
- D: 建物状況、利用状況、財務状況全てに課題がある

備考