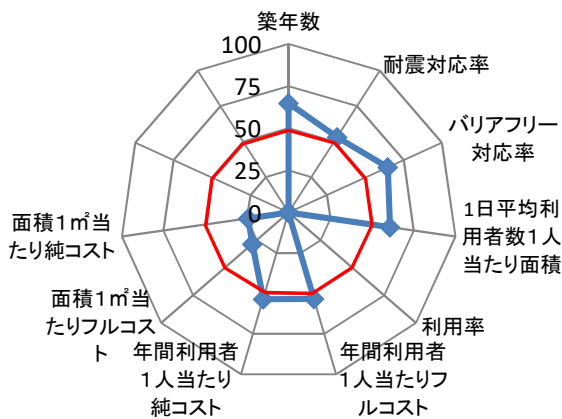


施設コード	10500	施設群/利用用途別分類	文化等施設 / 博物館・展示施設			
施設名	静岡市美術館	利用圏域別分類	広域施設			
所在地	葵区紺屋町17-1	施設の運営形態	指定管理者			
開設年月日	平成22年5月1日(2010年)	指定管理者	(公財) 静岡市文化振興財団			
財産区分	公共用財産	指定管理期間	2020年4月1日 - 2025年3月31日			
国の根拠法令		市の設置条例	静岡市美術館条例 静岡市美術館条例施行規則			
施設概要(設置の経緯や背景、施設の特徴)	多様な美術表現を広く市民に公開し、静岡市の特色ある美術文化の創造と発信を行い、及び美術文化の交流を促進することにより、美術に関する市民の知識及び教養の向上を図り、もって市民の美術文化を振興することを目的として、葵タワー3階に建設した。		主な利用者		一般市民	
			施設の写真		 	
土地情報	土地面積	623.88	㎡			
	うち市有面積	623.88	㎡			
	うち借地面積	0.00	㎡			
	用途地域	商業地域				
駐車場の設置状況	無	—	台			
建物情報	総延床面積	3,393.22 ㎡				
	階数(主たる建物)	地上25階 地下2階				
	構造(主たる建物)	鉄骨鉄筋コンクリート造				
	建築年(主たる建物)	平成22年(2010年)				
	経過年/法定耐用年数	10年 / 50年				
	耐震対応(主たる建物)	—				
	建物所有状況	市有物件				
	貸付面積	25.00 ㎡				
	未利用スペース	0.00 ㎡				
				防災情報		災害危険区域等 洪水想定 浸水エリアの場合の浸水深 南海トラフ巨大地震津波 0~0.5m未満 0m 災害時拠点施設の指定の有無 指定無し 受入避難者数 屋内 0人 屋外 0人
			収入		(区分・単位) 令和2年度 平成31年度 千円 前年度比(%) 千円 前年度比(%)	
			支出		令和2年度 平成31年度 実績 前年度比(%) 実績 前年度比(%)	
			利用情報		年間利用者数(人) 開館日数(日) 1日当たり平均利用者数(人) 利用率(%)	
			収入		収入計①(②+③+④) 施設使用料・負担金② 貸付料・目的外使用料③ その他収入④	
			支出		支出計⑤(⑥+⑦+⑧+⑨) 施設のコスト⑥ 事業のコスト⑦ 人に係るコスト⑧ 指定管理料⑨ 純コスト⑩(⑤-①) 減価償却相当額⑪ フルコスト⑫(⑩+⑪)	
			収入		0 0 0 - 0 - 0 - 0 - 0 - 0 -	
			支出		328,749 103.1 318,711 104.6 41,406 97.7 42,377 106.7 8,000 - 0 - 3,993 98.8 4,042 98.1 275,350 101.1 272,292 104.4 328,749 103.1 318,711 104.6 65,575 100.0 65,575 100.0 394,324 102.6 384,286 103.8	

施設評価シート

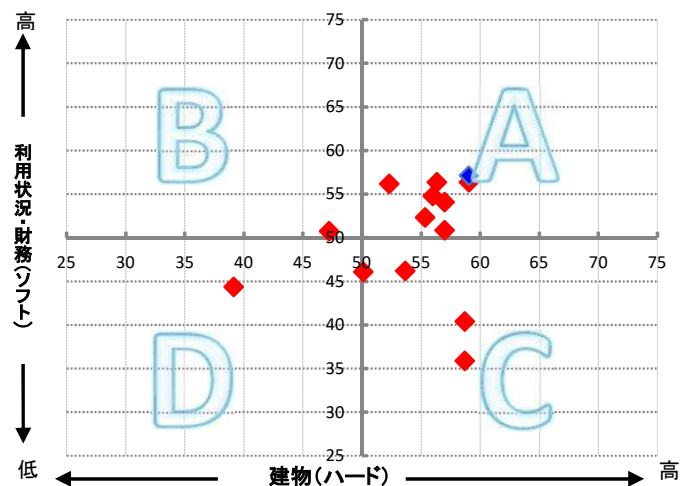
施設コード	10500	利用用途別分類	文化等施設 / 博物館・展示施設			
施設名	静岡市美術館	利用圏域別分類	広域施設			
一次評価グルーピング		A	ハード：○ ソフト：○			
建物評価の評価値（偏差値）		59.1	ハード：平均点以上			
利用状況評価・財務評価の評価値（偏差値）		57.1	ソフト：平均点以上			
建物評価	築年数の評価が非常に高い。 耐震対応率の評価がやや高い。	指標の結果	評価指標	数値	偏差値	平均
			築年数	11.0 年	64.9	33.0 年
			耐震対応	100.0 %	53.2	92.5 %
			評価値		59.1	
			未利用スペース面積の割合	0.0 %	-	- %
			劣化度数	2.0 点	48.8	1.7 点
			クレーム数	4.0 点	43.1	4.4 点
バリアフリー対応率	100.0 %	64.6	43.8 %			
利用状況評価	1日平均利用者数1人当たり面積の評価が非常に高い。	指標の結果	評価指標	数値	偏差値	平均
			1日平均利用者数1人当たり面積	4.0 m ² /人	60.8	19.6 m ² /人
			利用率	0.0	-	-
			評価値		60.8	
財務評価	年間利用者1人当たりフルコストの評価がやや高い。	指標の結果	評価指標	数値	偏差値	平均
			年間利用者1人当たりフルコスト	1.68 千円	53.4	17.40 千円
			評価値		53.4	
			年間利用者1人当たり純コスト	1.40 千円	53.5	7.83 千円
			面積1m ² 当たりフルコスト	116.21 千円	28.6	65.62 千円
			面積1m ² 当たり純コスト	96.88 千円	24.3	45.27 千円

レーダーチャート



- ・赤線は偏差値50（平均値）を表している
- ・青線は当該施設の評価を表している

ポートフォリオ



- A: 建物評価も高く、利用状況、財務状況も平均値より高い
- B: 利用状況、財務状況の評価は高いが、建物状況に課題がある
- C: 建物状況の評価は高いが、利用状況、財務状況に課題がある
- D: 建物状況、利用状況、財務状況全てに課題がある

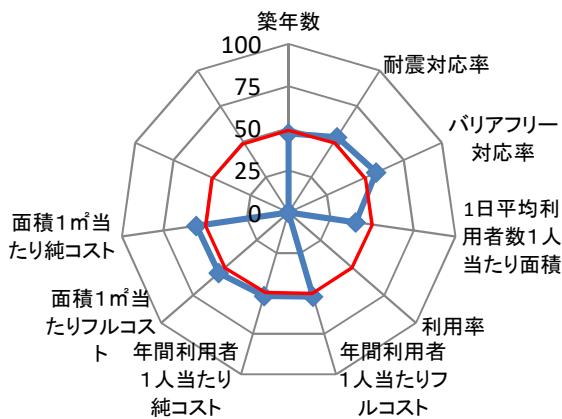
備考

施設コード	4525	施設群/利用用途別分類	文化等施設 / 博物館・展示施設					
施設名	静岡市立芹沢銈介美術館	利用圏域別分類	広域施設					
所在地	駿河区登呂五丁目10-5	施設の運営形態	直営					
開設年月日	昭和56年6月15日(1981年)	指定管理者						
財産区分	公共用財産	指定管理期間						
国の根拠法令	博物館法	市の設置条例	静岡市博物館条例					
施設概要(設置の経緯や背景、施設の特徴)	静岡市出身で人間国宝の染色家・芹沢銈介氏から静岡市に作品約600点と世界の工芸コレクション約4,500点が寄贈されたのを機に、日本建築界の巨匠といわれる白井晟一氏が石、木及び水といった天然素材を活かした設計により建築した。	主な利用者	市内外全てのひと					
		施設の写真	 					
土地情報	土地面積	3,799.00	㎡					
	うち市有面積	3,799.00	㎡					
	うち借地面積	0.00	㎡					
用途地域	第一種住居地域							
駐車場の設置状況	有	60	台					
建物情報	総延床面積	1,773.08		㎡				
	階数(主たる建物)	地上1階						
	構造(主たる建物)	鉄筋コンクリート造						
	建築年(主たる建物)	昭和56年(1981年)						
	経過年/法定耐用年数	39	年	/	50	年		
	耐震対応(主たる建物)	Ia						
	建物所有状況	市有物件						
	貸付面積	45.00		㎡				
	未利用スペース	0.00		㎡				
	利用情報	(区分・単位)	令和2年度		平成31年度			
実績			前年度比(%)	実績	前年度比(%)			
年間利用者数(人)		11,994	72.1	16,635	103.1			
開館日数(日)		228	85.4	267	99.6			
1日当たり平均利用者数(人)		53	84.4	62	103.5			
利用率(%)		0		0				
収入		収入計①(②+③+④)	4,602	75.7	6,081	99.6		
		施設使用料・負担金②	3,284	70.4	4,664	103.3		
		貸付料・目的外使用料③	0	-	0	-		
		その他収入④	1,318	93.0	1,417	89.2		
		支出計⑤(⑥+⑦+⑧+⑨)	65,807	96.4	68,278	99.2		
		施設のコスト⑥	20,159	80.9	24,913	106.0		
事業のコスト⑦	15,003	108.9	13,778	88.5				
人に係るコスト⑧	30,645	103.6	29,587	99.5				
指定管理料⑨	0	-	0	-				
純コスト⑩(⑤-①)	61,205	98.4	62,197	99.2				
減価償却相当額⑪	35,073	99.9	35,121	99.8				
フルコスト⑫(⑩+⑪)	96,278	98.9	97,318	99.4				
災害危険区域等	洪水想定							
浸水エリアの場合の浸水深	洪水ハザードマップ	1~2m未満						
災害時拠点施設の指定の有無	南海トラフ巨大地震津波	0m						
受入避難者数	屋内	0	人					
	屋外	0	人					
(区分・単位)	令和2年度		平成31年度					
	千円	前年度比(%)	千円	前年度比(%)				

施設評価シート

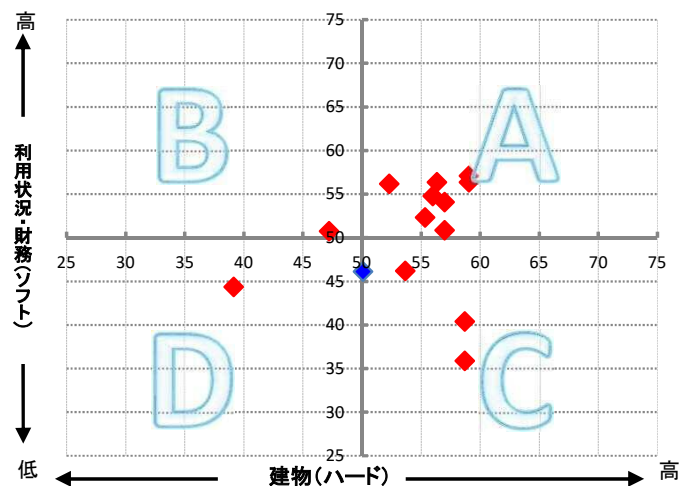
施設コード	4525	利用用途別分類	文化等施設 / 博物館・展示施設			
施設名	静岡市立芹沢銈介美術館	利用圏域別分類	広域施設			
一次評価グルーピング		C	ハード：○ ソフト：×			
建物評価の評価値（偏差値）		50.1	ハード：平均点以上			
利用状況評価・財務評価の評価値（偏差値）		46.1	ソフト：平均点未満			
建物評価	築年数の評価がやや低い。 耐震対応率の評価がやや高い。	指標の結果	評価指標	数値	偏差値	平均
			築年数	37.5 年	47.0	33.0 年
			耐震対応	100.0 %	53.2	92.5 %
			評価値		50.1	
			未利用スペース面積の割合	0.0 %	-	- %
			劣化度数	3.3 点	43.8	1.7 点
			クレーム数	5.0 点	60.4	4.4 点
バリアフリー対応率	71.5 %	57.2	43.8 %			
利用状況評価	1日平均利用者数1人当たり面積の評価が低い。	指標の結果	評価指標	数値	偏差値	平均
			1日平均利用者数1人当たり面積	33.7 m ² /人	40.2	19.6 m ² /人
			利用率	0.0	-	-
			評価値		40.2	
財務評価	年間利用者1人当たりフルコストの評価がやや高い。	指標の結果	評価指標	数値	偏差値	平均
			年間利用者1人当たりフルコスト	8.03 千円	52.0	17.40 千円
			評価値		52.0	
			年間利用者1人当たり純コスト	5.10 千円	51.5	7.83 千円
			面積1m ² 当たりフルコスト	54.30 千円	54.8	65.62 千円
			面積1m ² 当たり純コスト	34.52 千円	55.3	45.27 千円

レーダーチャート



- ・赤線は偏差値50（平均値）を表している
- ・青線は当該施設の評価を表している

ポートフォリオ



- A: 建物評価も高く、利用状況、財務状況も平均値より高い
- B: 利用状況、財務状況の評価は高いが、建物状況に課題がある
- C: 建物状況の評価は高いが、利用状況、財務状況に課題がある
- D: 建物状況、利用状況、財務状況全てに課題がある

備考

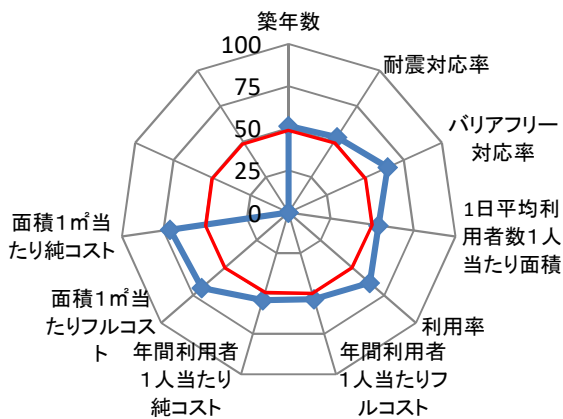
最寄りバス停：登呂遺跡・登呂遺跡入口（石田街道線）

施設コード	4942	施設群/利用用途別分類	文化等施設 / 博物館・展示施設						
施設名	静岡市民ギャラリー	利用圏域別分類	広域施設						
所在地	葵区追手町5-1	施設の運営形態	委託						
開設年月日	平成元年10月1日(1989年)	指定管理者							
財産区分	公共用財産	指定管理期間							
国の根拠法令		市の設置条例	静岡市民ギャラリー条例、静岡市民ギャラリー条例施行規則						
施設概要(設置の経緯や背景、施設の特徴)	絵画、彫塑、書、工芸その他の美術作品の展示会等の場を提供し、もって市民の芸術文化の向上を図るため設置。	主な利用者	一般市民						
		施設の写真	 						
土地情報	土地面積	11,872.00	㎡						
	うち市有面積	11,872.00	㎡						
	うち借地面積	0.00	㎡						
	用途地域	商業地域							
駐車場の設置状況	無	—	台						
建物情報	総延床面積	1,047.00		㎡					
	階数(主たる建物)	地上4階 地下1階							
	構造(主たる建物)	鉄筋コンクリート造							
	建築年(主たる建物)	平成元年(1989年)							
	経過年/法定耐用年数	31	年	/	50	年			
	耐震対応(主たる建物)	Ia							
	建物所有状況	市有物件							
	貸付面積	0.00		㎡					
	未利用スペース	0.00		㎡					
	利用情報	(区分・単位)	令和2年度		平成31年度				
実績			前年度比(%)	実績	前年度比(%)				
年間利用者数(人)		25,749	32.4	79,375	107.4				
開館日数(日)		346	103.3	335	102.8				
1日当たり平均利用者数(人)		74	31.4	237	104.6				
利用率(%)		35	50.5	68	97.0				
収入		収入計①(②+③+④)	3,809	78.6	4,849	83.7			
		施設使用料・負担金②	3,809	78.6	4,849	83.7			
		貸付料・目的外使用料③	0	-	0	-			
		その他収入④	0	-	0	-			
		支出	支出計⑤(⑥+⑦+⑧+⑨)	7,009	83.9	8,357	100.3		
			施設のコスト⑥	241	72.4	333	107.1		
			事業のコスト⑦	5,653	101.0	5,599	100.9		
人に係るコスト⑧	1,115		46.0	2,425	98.1				
指定管理料⑨	0		-	0	-				
純コスト⑩(⑤-①)	3,200	91.2	3,508	138.4					
減価償却相当額⑪	20,233	100.0	20,233	100.0					
フルコスト⑫(⑩+⑪)	23,433	98.7	23,741	104.3					

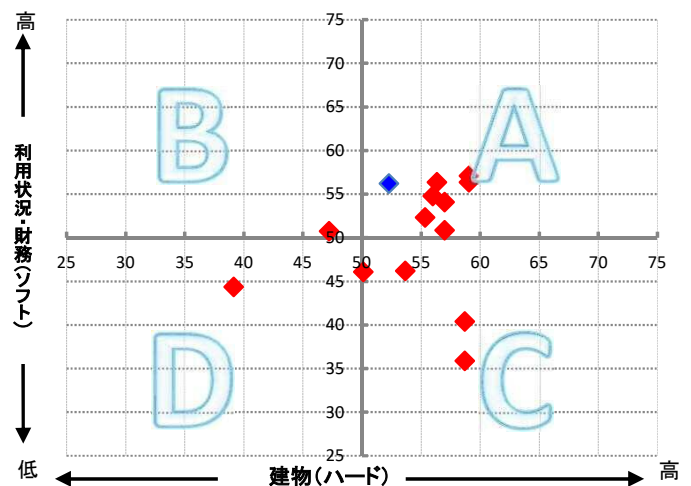
施設評価シート

施設コード	4942	利用用途別分類	文化等施設 / 博物館・展示施設			
施設名	静岡市民ギャラリー	利用圏域別分類	広域施設			
一次評価グルーピング		A	ハード：○ ソフト：○			
建物評価の評価値（偏差値）		52.3	ハード：平均点以上			
利用状況評価・財務評価の評価値（偏差値）		56.2	ソフト：平均点以上			
建物評価	築年数の評価がやや高い。 耐震対応率の評価がやや高い。	指標の結果	評価指標	数値	偏差値	平均
			築年数	31.0 年	51.4	33.0 年
			耐震対応	100.0 %	53.2	92.5 %
			評価値		52.3	
			未利用スペース面積の割合	0.0 %	-	- %
			劣化度数	0.0 点	56.5	1.7 点
			クレーム数	5.0 点	60.4	4.4 点
バリアフリー対応率	100.0 %	64.6	43.8 %			
利用状況評価	1日平均利用者数1人当たり面積の評価がやや高い。 利用率の評価が非常に高い。	指標の結果	評価指標	数値	偏差値	平均
			1日平均利用者数1人当たり面積	14.1 m ² /人	53.8	19.6 m ² /人
			利用率	34.5 %	63.8	19.2 %
			評価値		58.8	
財務評価	年間利用者1人当たりフルコストの評価がやや高い。	指標の結果	評価指標	数値	偏差値	平均
			年間利用者1人当たりフルコスト	0.91 千円	53.6	17.40 千円
			評価値		53.6	
			年間利用者1人当たり純コスト	0.12 千円	54.2	7.83 千円
			面積1m ² 当たりフルコスト	22.38 千円	68.3	65.62 千円
			面積1m ² 当たり純コスト	3.06 千円	71.0	45.27 千円

レーダーチャート



ポートフォリオ



- ・赤線は偏差値50（平均値）を表している
- ・青線は当該施設の評価を表している

A:建物評価も高く、利用状況、財務状況も平均値より高い
 B:利用状況、財務状況の評価は高いが、建物状況に課題がある
 C:建物状況の評価は高いが、利用状況、財務状況に課題がある
 D:建物状況、利用状況、財務状況全てに課題がある

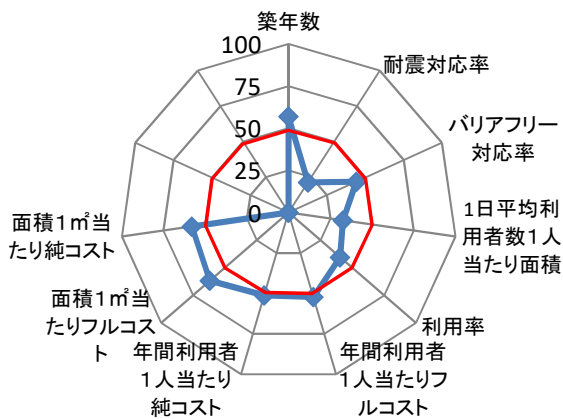
備考

施設コード	5661				施設群/利用用途別分類	文化等施設 / 博物館・展示施設							
施設名	中勤助文学記念館				利用圏域別分類	広域施設 / 中山間地							
所在地	葵区新聞1089-120				施設の運営形態	委託							
開設年月日	平成7年6月1日(1995年)				指定管理者								
財産区分	公共用財産				指定管理期間								
国の根拠法令					市の設置条例								
施設概要(設置の経緯や背景、施設の特徴)	小説「銀の匙」の作者として知られる作家・中勤助が暮らした新聞の旧前田邸内の整備及び杓子庵を復元し、母屋と共に文学記念館として公開している。				主な利用者	一般市民							
					施設の写真		 						
土地情報	土地面積	1,620.64		m ²	災害危険区域等	急傾斜地危険、土石流危険、洪水想定							
	うち市有面積	1,620.64		m ²		浸水エリアの場合の浸水深	洪水ハザードマップ	1~2m未満					
	うち借地面積	0.00		m ²		南海トラフ巨大地震津波	0m						
	用途地域	その他				災害時拠点施設の指定の有無	指定無し						
	駐車場の設置状況	有	4			台	受入避難者数	屋内	0 人				
建物情報	総延床面積	238.37			m ²	防災情報	令和2年度	平成31年度					
	階数(主たる建物)	地上1階			収入			収入計①(②+③+④)	千円	前年度比(%)	千円	前年度比(%)	
	構造(主たる建物)	木造							施設使用料・負担金②	0	-	0	-
	建築年(主たる建物)	平成3年(1991年)							貸付料・目的外使用料③	4	100.0	4	100.0
	経過年/法定耐用年数	29 年 / 24 年				その他収入④	0		-	0	-		
	耐震対応(主たる建物)	-			支出	支出計⑤(⑥+⑦+⑧+⑨)	令和2年度		平成31年度				
	建物所有状況	市有物件					施設のコスト⑥	1,651	38.1	4,334	279.4		
	貸付面積	0.00					事業のコスト⑦	4,177	96.4	4,331	109.4		
未利用スペース	0.00			人に係るコスト⑧			1,115	69.0	1,617	98.1			
利用情報	(区分・単位)	令和2年度		平成31年度		指定管理料⑨	令和2年度		平成31年度				
		実績	前年度比(%)	実績	前年度比(%)		千円	前年度比(%)	千円	前年度比(%)			
	年間利用者数(人)	1,252	59.2	2,116	98.9		純コスト⑩(⑤-①)	6,939	67.5	10,278	143.6		
	開館日数(日)	263	86.5	304	100.7		減価償却相当額⑪	2,068	88.9	2,325	84.5		
	1日当たり平均利用者数(人)	5	68.4	7	98.2		フルコスト⑫(⑩+⑪)	9,007	71.5	12,603	127.2		
	利用率(%)	9	46.7	18	92.5								

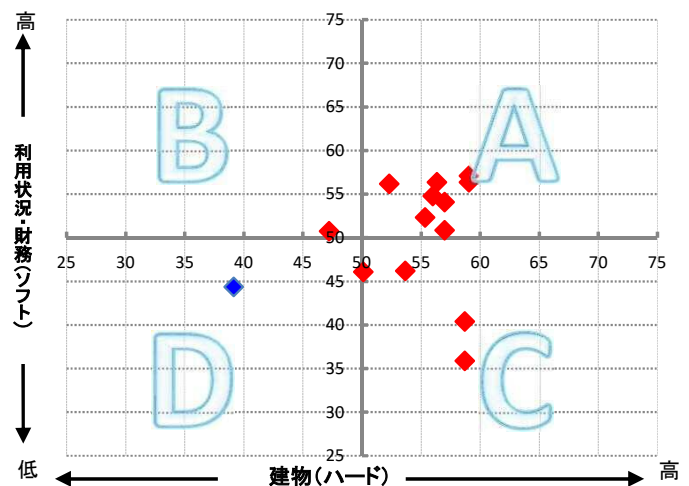
施設評価シート

施設コード	5661	利用用途別分類	文化等施設 / 博物館・展示施設			
施設名	中勤助文学記念館	利用圏域別分類	広域施設 / 中山間地			
一次評価グルーピング		D	ハード：× ソフト：×			
建物評価の評価値（偏差値）		39.2	ハード：平均点未満			
利用状況評価・財務評価の評価値（偏差値）		44.4	ソフト：平均点未満			
建物評価	築年数の評価が高い。 耐震対応率の評価が非常に低い。	指標の結果	評価指標	数値	偏差値	平均
			築年数	22.6 年	57.0	33.0 年
			耐震対応	25.5 %	21.3	92.5 %
			評価値		39.2	
			未利用スペース面積の割合	0.0 %	-	- %
			劣化度数	0.5 点	54.6	1.7 点
			クレーム数	5.0 点	60.4	4.4 点
バリアフリー対応率	21.3 %	44.1	43.8 %			
利用状況評価	1日平均利用者数1人当たり面積の評価が非常に低い。 利用率の評価が低い。	指標の結果	評価指標	数値	偏差値	平均
			1日平均利用者数1人当たり面積	44.5 m ² /人	32.6	19.6 m ² /人
			利用率	8.6 %	40.4	19.2 %
			評価値		36.5	
財務評価	年間利用者1人当たりフルコストの評価がやや高い。	指標の結果	評価指標	数値	偏差値	平均
			年間利用者1人当たりフルコスト	7.19 千円	52.2	17.40 千円
			評価値		52.2	
			年間利用者1人当たり純コスト	5.54 千円	51.2	7.83 千円
			面積1m ² 当たりフルコスト	37.79 千円	61.8	65.62 千円
			面積1m ² 当たり純コスト	29.11 千円	58.0	45.27 千円

レーダーチャート



ポートフォリオ



- ・赤線は偏差値50（平均値）を表している
- ・青線は当該施設の評価を表している

A:建物評価も高く、利用状況、財務状況も平均値より高い
 B:利用状況、財務状況の評価は高いが、建物状況に課題がある
 C:建物状況の評価は高いが、利用状況、財務状況に課題がある
 D:建物状況、利用状況、財務状況全てに課題がある

備考

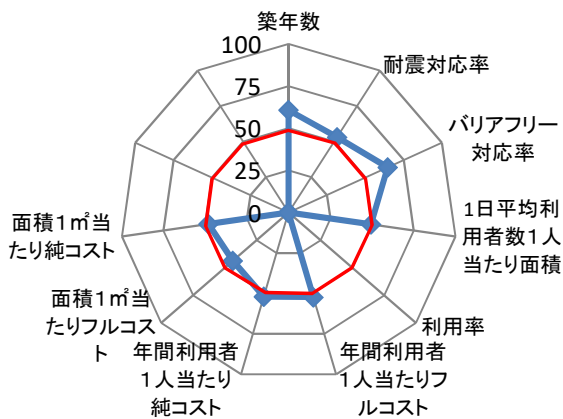
施設コード	7633			施設群/利用用途別分類	文化等施設 / 博物館・展示施設					
施設名	静岡科学館			利用圏域別分類	広域施設					
所在地	駿河区南町14-25			施設の運営形態	指定管理者					
開設年月日	平成16年3月21日(2004年)			指定管理者	(公財)静岡市文化振興財団					
財産区分	公共用財産			指定管理期間	2018年4月1日 - 2023年3月31日					
国の根拠法令				市の設置条例	静岡科学館条例、静岡科学館条例施行規則					
施設概要(設置の経緯や背景、施設の特徴)	市民が自ら体験することを通して身近な科学に親しみ、及び科学への関心を高める場を提供することにより、市民の創造力及び感性の向上に資するため設置。			主な利用者	一般市民、子ども					
				施設の写真	 					
土地情報	土地面積	1,368.68	㎡	災害危険区域等	洪水想定					
	うち市有面積	1,368.68	㎡		浸水エリアの場合の浸水深	洪水ハザードマップ	0~0.5m未満			
	うち借地面積	0.00	㎡		災害時拠点施設の指定の有無	南海トラフ巨大地震津波	0m			
	用途地域	商業地域			受入避難者数	屋内	0	人		
駐車場の設置状況	無	—	台	屋外	0	人				
建物情報	総延床面積	7,870.17 ㎡		防災情報						
	階数(主たる建物)	地上14階 地下1階			指定無し					
	構造(主たる建物)	鉄骨造			屋内	0	人			
	建築年(主たる建物)	平成15年(2003年)			屋外	0	人			
	経過年/法定耐用年数	17	年 /	38	年	令和2年度		平成31年度		
	耐震対応(主たる建物)	—			(区分・単位)	千円	前年度比(%)	千円	前年度比(%)	
	建物所有状況	市有物件			収入	収入計①(②+③+④)	499	47.7	1,047	87.0
	貸付面積	64.17 ㎡				施設使用料・負担金②	0	-	0	-
未利用スペース	0.00 ㎡			貸付料・目的外使用料③		499	47.7	1,047	87.0	
利用情報	(区分・単位)	令和2年度		平成31年度		その他収入④	0	-	0	-
		実績	前年度比(%)	実績	前年度比(%)	支出計⑤(⑥+⑦+⑧+⑨)	314,349	110.4	284,636	101.5
	年間利用者数(人)	76,132	34.6	219,830	89.4	施設のコスト⑥	76,563	102.1	74,967	100.1
	開館日数(日)	243	91.7	265	90.4	事業のコスト⑦	4,499	150.1	2,998	100.2
	1日当たり平均利用者数(人)	313	37.8	830	98.8	人に係るコスト⑧	3,993	98.8	4,042	98.1
	利用率(%)	0		0		指定管理料⑨	229,294	113.2	202,629	102.1
						純コスト⑩(⑤-①)	313,850	110.7	283,589	101.6
						減価償却相当額⑪	200,125	100.0	200,125	100.0
						フルコスト⑫(⑩+⑪)	513,975	106.3	483,714	100.9

施設所管課	観光交流文化局文化振興課
-------	--------------

施設評価シート

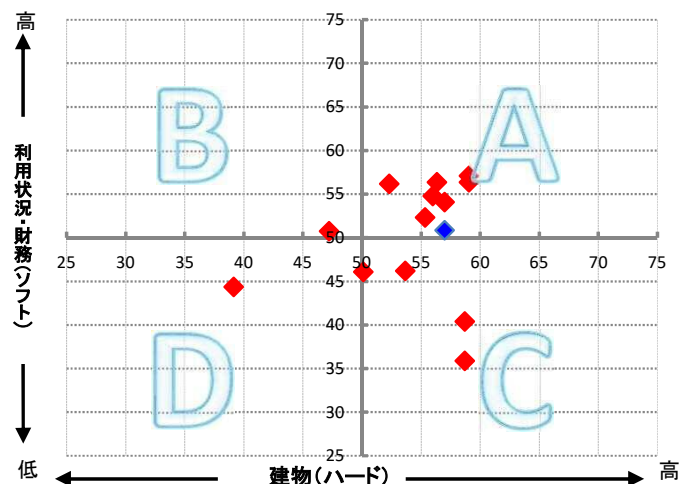
施設コード	7633	利用用途別分類	文化等施設 / 博物館・展示施設			
施設名	静岡科学館	利用圏域別分類	広域施設			
一次評価グルーピング		A	ハード：○ ソフト：○			
建物評価の評価値（偏差値）		57.0	ハード：平均点以上			
利用状況評価・財務評価の評価値（偏差値）		50.9	ソフト：平均点以上			
建物評価	築年数の評価が非常に高い。 耐震対応率の評価がやや高い。	指標の結果	評価指標	数値	偏差値	平均
			築年数	17.0 年	60.8	33.0 年
			耐震対応	100.0 %	53.2	92.5 %
			評価値		57.0	
			未利用スペース面積の割合	0.0 %	-	- %
			劣化度数	8.0 点	25.8	1.7 点
			クレーム数	3.0 点	25.7	4.4 点
バリアフリー対応率	100.0 %	64.6	43.8 %			
利用状況評価	1日平均利用者数1人当たり面積の評価がやや低い。	指標の結果	評価指標	数値	偏差値	平均
			1日平均利用者数1人当たり面積	20.4 m ² /人	49.4	19.6 m ² /人
			利用率	0.0	-	-
			評価値		49.4	
財務評価	年間利用者1人当たりフルコストの評価がやや高い。	指標の結果	評価指標	数値	偏差値	平均
			年間利用者1人当たりフルコスト	6.75 千円	52.3	17.40 千円
			評価値		52.3	
			年間利用者1人当たり純コスト	4.12 千円	52.0	7.83 千円
			面積1m ² 当たりフルコスト	80.33 千円	43.8	65.62 千円
			面積1m ² 当たり純コスト	49.05 千円	48.1	45.27 千円

レーダーチャート



- ・赤線は偏差値50（平均値）を表している
- ・青線は当該施設の評価を表している

ポートフォリオ



- A: 建物評価も高く、利用状況、財務状況も平均値より高い
- B: 利用状況、財務状況の評価は高いが、建物状況に課題がある
- C: 建物状況の評価は高いが、利用状況、財務状況に課題がある
- D: 建物状況、利用状況、財務状況全てに課題がある

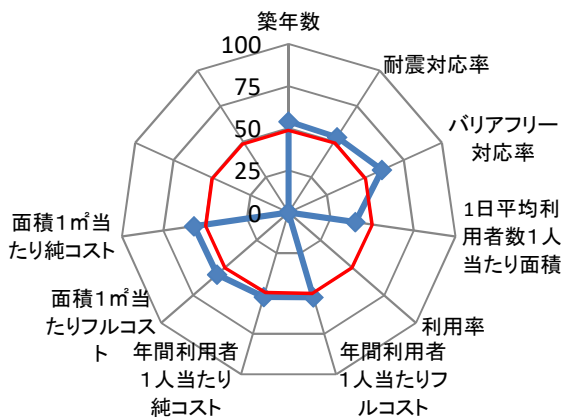
備考

施設コード	1565	施設群/利用用途別分類	文化等施設 / 博物館・展示施設							
施設名	静岡市東海道広重美術館	利用圏域別分類	広域施設							
所在地	清水区由比297-1	施設の運営形態	指定管理者							
開設年月日	平成6年9月25日(1994年)	指定管理者	特定非営利活動法人ヘキサプロジェクト							
財産区分	公共用財産	指定管理期間	2021年4月1日 - 2026年3月31日							
国の根拠法令		市の設置条例	静岡市東海道広重美術館条例							
施設概要(設置の経緯や背景、施設の特徴)	平成6年、東海道の宿場町「由比宿」の本陣跡である由比本陣公園内に開館した江戸時代の浮世絵師・歌川広重の名を冠した日本で最初の美術館。国内外からの集客に努めることで由比地域の観光振興を推進する。	主な利用者	市民、国内外からの観光客							
		施設の写真	 							
土地情報	土地面積	1,346.48	㎡							
	うち市有面積	1,346.48	㎡							
	うち借地面積	0.00	㎡							
	用途地域	準工業地域								
	駐車場の設置状況	有	21	台						
建物情報	総延床面積	1,341.05		㎡						
	階数(主たる建物)	地上2階 地下1階								
	構造(主たる建物)	鉄筋コンクリート造								
	建築年(主たる建物)	平成5年(1993年)								
	経過年/法定耐用年数	27 年 / 50 年								
	耐震対応(主たる建物)	Ia								
	建物所有状況	市有物件								
	貸付面積	8.43		㎡						
	未利用スペース	0.00		㎡						
	利用情報	(区分・単位)	令和2年度		平成31年度					
			実績	前年度比(%)	実績	前年度比(%)				
年間利用者数(人)		10,607	53.2	19,955	78.0					
開館日数(日)		269	87.1	309	100.3					
1日当たり平均利用者数(人)		39	61.1	65	77.8					
利用率(%)		0		0						
収入		(区分・単位)					令和2年度		平成31年度	
							千円	前年度比(%)	千円	前年度比(%)
		収入計①(②+③+④)					2	200.0	1	100.0
		施設使用料・負担金②					0	-	0	-
		貸付料・目的外使用料③					2	200.0	1	100.0
		その他収入④					0	-	0	-
		支出計⑤(⑥+⑦+⑧+⑨)					42,579	110.9	38,389	97.4
	施設のコスト⑥					336	198.8	169	9.2	
支出	事業のコスト⑦					0	-	0	-	
	人に係るコスト⑧					4,792	98.8	4,849	99.8	
	指定管理料⑨					37,451	112.2	33,371	102.1	
	純コスト⑩(⑤-①)					42,577	110.9	38,388	97.4	
	減価償却相当額⑪					25,916	100.0	25,916	100.0	
フルコスト⑫(⑩+⑪)					68,493	106.5	64,304	98.5		

施設評価シート

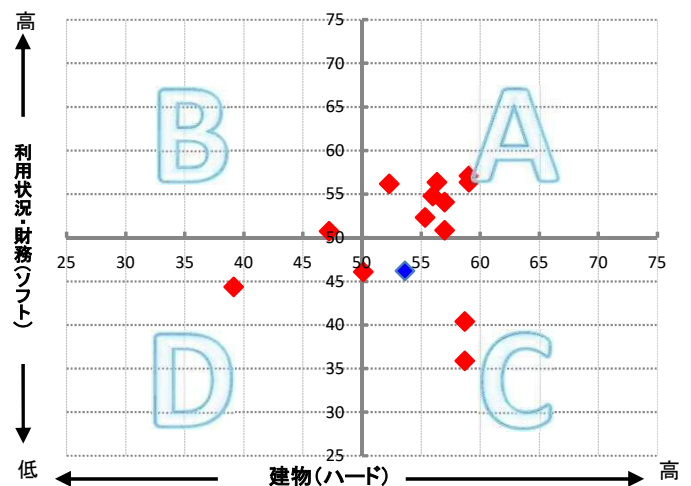
施設コード	1565	利用用途別分類	文化等施設 / 博物館・展示施設			
施設名	静岡市東海道広重美術館	利用圏域別分類	広域施設			
一次評価グルーピング		C	ハード：○ ソフト：×			
建物評価の評価値（偏差値）		53.7	ハード：平均点以上			
利用状況評価・財務評価の評価値（偏差値）		46.2	ソフト：平均点未満			
建物評価	築年数の評価がやや高い。 耐震対応率の評価がやや高い。	指標の結果	評価指標	数値	偏差値	平均
			築年数	27.0 年	54.1	33.0 年
			耐震対応	100.0 %	53.2	92.5 %
			評価値		53.7	
			未利用スペース面積の割合	0.0 %	-	- %
			劣化度数	7.0 点	29.6	1.7 点
			クレーム数	4.0 点	43.1	4.4 点
バリアフリー対応率	85.7 %	60.9	43.8 %			
利用状況評価	1日平均利用者数1人当たり面積の評価が低い。	指標の結果	評価指標	数値	偏差値	平均
			1日平均利用者数1人当たり面積	34.0 m ² /人	40.0	19.6 m ² /人
			利用率	0.0	-	-
			評価値		40.0	
財務評価	年間利用者1人当たりフルコストの評価がやや高い。	指標の結果	評価指標	数値	偏差値	平均
			年間利用者1人当たりフルコスト	6.46 千円	52.4	17.40 千円
			評価値		52.4	
			年間利用者1人当たり純コスト	4.01 千円	52.1	7.83 千円
			面積1m ² 当たりフルコスト	51.07 千円	56.2	65.62 千円
			面積1m ² 当たり純コスト	31.75 千円	56.7	45.27 千円

レーダーチャート



- ・赤線は偏差値50（平均値）を表している
- ・青線は当該施設の評価を表している

ポートフォリオ



- A: 建物評価も高く、利用状況、財務状況も平均値より高い
- B: 利用状況、財務状況の評価は高いが、建物状況に課題がある
- C: 建物状況の評価は高いが、利用状況、財務状況に課題がある
- D: 建物状況、利用状況、財務状況全てに課題がある

備考

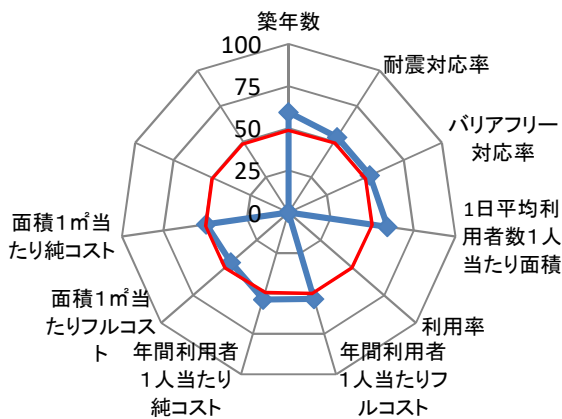
最寄りバス停：由比本陣公園前（由比・蒲原病院線）

施設コード	1567	施設群/利用用途別分類	文化等施設 / 博物館・展示施設				
施設名	静岡市由比本陣施設	利用圏域別分類	広域施設				
所在地	清水区由比297-4	施設の運営形態	指定管理者				
開設年月日	平成4年12月1日(1992年)	指定管理者	特定非営利活動法人ふれあい由比				
財産区分	公共用財産	指定管理期間	2021年4月1日 - 2026年3月31日				
国の根拠法令		市の設置条例	静岡市由比本陣施設条例				
施設概要(設置の経緯や背景、施設の特徴)	市内外の人々が利用する施設として、由比地区の地域振興・観光交流の中心かつ、情報発信や文化交流の場となることを目的に、由比宿本陣跡地に設置、東海道広重美術館とともに歴史文化関連事業を中心に集客に努める。	主な利用者	市民、観光客				
		施設の写真	 				
土地情報	土地面積	2,853.52	㎡				
	うち市有面積	2,853.52	㎡				
	うち借地面積	0.00	㎡				
	用途地域	第一種住居地域					
駐車場の設置状況	有	21	台				
建物情報	総延床面積	461.72 ㎡					
	階数(主たる建物)	地上1階					
	構造(主たる建物)	木造					
	建築年(主たる建物)	平成17年(2005年)					
	経過年/法定耐用年数	15年 / 24年					
	耐震対応(主たる建物)	Ia					
	建物所有状況	市有物件					
	貸付面積	9.94 ㎡					
	未利用スペース	0.00 ㎡					
				災害危険区域等 指定無し 浸水エリアの場合の浸水深 洪水ハザードマップ Om 南海トラフ巨大地震津波 Om 防災情報 災害時拠点施設の指定の有無 指定無し 受入避難者数 屋内 0人 屋外 0人			
利用情報	(区分・単位)	令和2年度		平成31年度			
		実績	前年度比(%)	実績	前年度比(%)		
	年間利用者数(人)	20,423	53.1	38,437	79.7		
	開館日数(日)	275	89.0	309	100.3		
	1日当たり平均利用者数(人)	74	59.7	124	79.4		
	利用率(%)	0		0			
				収入 収入計①(②+③+④) 445 63.1 705 81.5 施設使用料・負担金② 197 43.2 456 73.3 貸付料・目的外使用料③ 248 99.6 249 102.5 その他収入④ 0 - 0 -			
				支出 支出計⑤(⑥+⑦+⑧+⑨) 21,890 99.6 21,985 100.9 施設のコスト⑥ 26 - 0 0.0 事業のコスト⑦ 352 101.7 346 100.0 人に係るコスト⑧ 3,993 96.9 4,120 100.0 指定管理料⑨ 17,519 100.0 17,519 101.8			
				純コスト⑩(⑤-①) 21,445 100.8 21,280 101.7 減価償却相当額⑪ 14,048 97.3 14,431 95.0 フルコスト⑫(⑩+⑪) 35,493 99.4 35,711 98.9			

施設評価シート

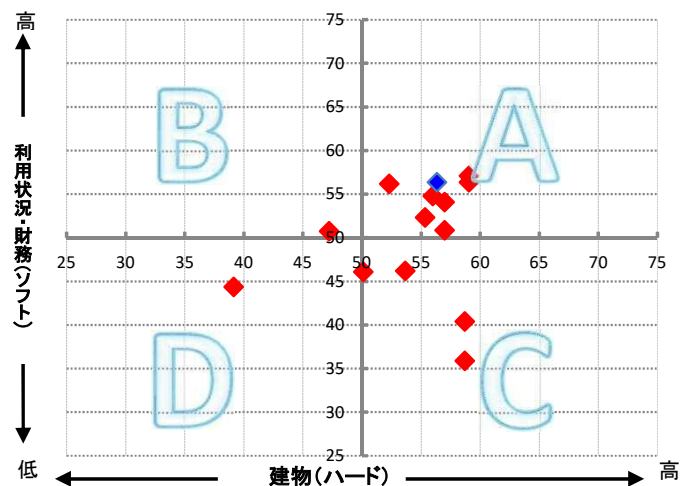
施設コード	1567	利用用途別分類	文化等施設 / 博物館・展示施設			
施設名	静岡市由比本陣施設	利用圏域別分類	広域施設			
一次評価グルーピング		A	ハード：○ ソフト：○			
建物評価の評価値（偏差値）		56.4	ハード：平均点以上			
利用状況評価・財務評価の評価値（偏差値）		56.4	ソフト：平均点以上			
建物評価	築年数の評価が高い。 耐震対応率の評価がやや高い。	指標の結果	評価指標	数値	偏差値	平均
			築年数	19.0 年	59.5	33.0 年
			耐震対応	100.0 %	53.2	92.5 %
			評価値		56.4	
			未利用スペース面積の割合	0.0 %	-	- %
			劣化度数	1.0 点	52.7	1.7 点
			クレーム数	5.0 点	60.4	4.4 点
バリアフリー対応率	55.5 %	53.0	43.8 %			
利用状況評価	1日平均利用者数1人当たり面積の評価が高い。	指標の結果	評価指標	数値	偏差値	平均
			1日平均利用者数1人当たり面積	6.2 m ² /人	59.3	19.6 m ² /人
			利用率	0.0	-	-
			評価値		59.3	
財務評価	年間利用者1人当たりフルコストの評価がやや高い。	指標の結果	評価指標	数値	偏差値	平均
			年間利用者1人当たりフルコスト	1.74 千円	53.4	17.40 千円
			評価値		53.4	
			年間利用者1人当たり純コスト	1.05 千円	53.7	7.83 千円
			面積1m ² 当たりフルコスト	76.87 千円	45.2	65.62 千円
			面積1m ² 当たり純コスト	46.45 千円	49.4	45.27 千円

レーダーチャート



- ・赤線は偏差値50（平均値）を表している
- ・青線は当該施設の評価を表している

ポートフォリオ



- A: 建物評価も高く、利用状況、財務状況も平均値より高い
- B: 利用状況、財務状況の評価は高いが、建物状況に課題がある
- C: 建物状況の評価は高いが、利用状況、財務状況に課題がある
- D: 建物状況、利用状況、財務状況全てに課題がある

備考

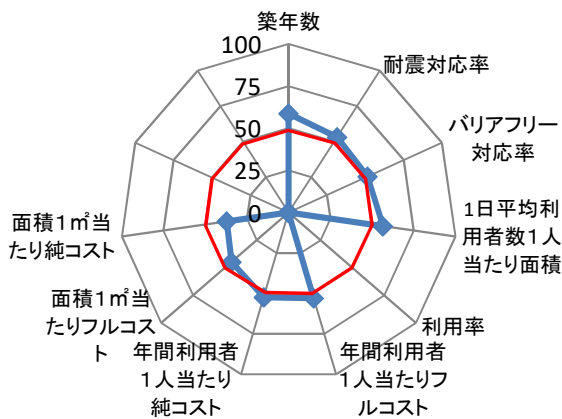
最寄りバス停：由比本陣公園前（由比・蒲原病院線）

施設コード	8720	施設群/利用用途別分類	文化等施設 / 博物館・展示施設					
施設名	清水港船宿記念館	利用圏域別分類	広域施設					
所在地	清水区港町一丁目221	施設の運営形態	指定管理者					
開設年月日	平成13年4月1日(2001年)	指定管理者	公益財団法人するが企画観光局					
財産区分	公共用財産	指定管理期間	2021年4月1日 - 2026年3月31日					
国の根拠法令		市の設置条例	静岡市清水港船宿記念館条例					
施設概要(設置の経緯や背景、施設の特徴)	清水次郎長が清水港の振興に尽力した晩年の姿を知る貴重な資源として、明治19年に営業開始した船宿「末廣」の部材を活用し再現した施設。関係資料を展示することで、新たな観光拠点として設置した。		主な利用者	市民、観光客				
			施設の写真		 			
土地情報	土地面積	347.28	㎡					
	うち市有面積	238.57	㎡					
	うち借地面積	108.71	㎡					
	用途地域	商業地域						
駐車場の設置状況	有	2	台					
建物情報	総延床面積	221.98		㎡				
	階数(主たる建物)	地上2階						
	構造(主たる建物)	木造						
	建築年(主たる建物)	平成13年(2001年)						
	経過年/法定耐用年数	19年		/		15年		
	耐震対応(主たる建物)	Ib						
	建物所有状況	市有物件						
	貸付面積	3.00		㎡				
	未利用スペース	0.00		㎡				
	利用情報	(区分・単位)	令和2年度		平成31年度			
実績			前年度比(%)	実績	前年度比(%)			
年間利用者数(人)		4,783	30.9	15,498	124.6			
開館日数(日)		218	70.1	311	100.3			
1日当たり平均利用者数(人)		22	44.0	50	124.2			
利用率(%)		0		0				
収入		収入計①(②+③+④)		19	100.0	19	158.3	
		施設使用料・負担金②		0	-	0	-	
		貸付料・目的外使用料③		19	100.0	19	158.3	
		その他収入④		0	-	0	-	
		支出計⑤(⑥+⑦+⑧+⑨)		15,848	99.8	15,875	100.3	
		施設のコスト⑥		190	100.0	190	100.0	
	事業のコスト⑦		0	-	0	-		
	人に係るコスト⑧		7,986	98.8	8,083	99.8		
指定管理料⑨		7,672	100.9	7,602	100.9			
純コスト⑩(⑤-①)		15,829	99.8	15,856	100.3			
減価償却相当額⑪		1,441	80.0	1,802	75.0			
フルコスト⑫(⑩+⑪)		17,270	97.8	17,658	97.0			

施設評価シート

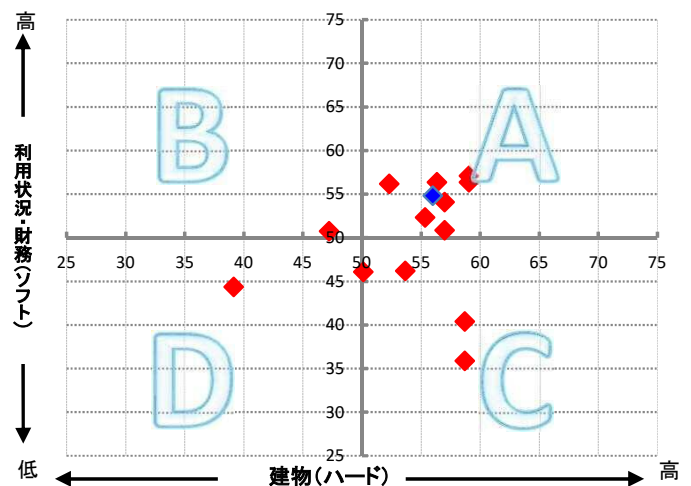
施設コード	8720	利用用途別分類	文化等施設 / 博物館・展示施設			
施設名	清水港船宿記念館	利用圏域別分類	広域施設			
一次評価グルーピング		A	ハード：○ ソフト：○			
建物評価の評価値（偏差値）		56.0	ハード：平均点以上			
利用状況評価・財務評価の評価値（偏差値）		54.8	ソフト：平均点以上			
建物評価	築年数の評価が高い。 耐震対応率の評価がやや高い。	指標の結果	評価指標	数値	偏差値	平均
			築年数	20.0 年	58.8	33.0 年
			耐震対応	100.0 %	53.2	92.5 %
			評価値		56.0	
			未利用スペース面積の割合	0.0 %	-	- %
			劣化度数	1.0 点	52.7	1.7 点
			クレーム数	5.0 点	60.4	4.4 点
バリアフリー対応率	50.0 %	51.6	43.8 %			
利用状況評価	1日平均利用者数1人当たり面積の評価が高い。	指標の結果	評価指標	数値	偏差値	平均
			1日平均利用者数1人当たり面積	10.1 m ² /人	56.6	19.6 m ² /人
			利用率	0.0	-	-
			評価値		56.6	
財務評価	年間利用者1人当たりフルコストの評価がやや高い。	指標の結果	評価指標	数値	偏差値	平均
			年間利用者1人当たりフルコスト	3.61 千円	53.0	17.40 千円
			評価値		53.0	
			年間利用者1人当たり純コスト	3.31 千円	52.4	7.83 千円
			面積1m ² 当たりフルコスト	77.80 千円	44.8	65.62 千円
			面積1m ² 当たり純コスト	71.31 千円	37.1	45.27 千円

レーダーチャート



- ・赤線は偏差値50（平均値）を表している
- ・青線は当該施設の評価を表している

ポートフォリオ



- A: 建物評価も高く、利用状況、財務状況も平均値より高い
- B: 利用状況、財務状況の評価は高いが、建物状況に課題がある
- C: 建物状況の評価は高いが、利用状況、財務状況に課題がある
- D: 建物状況、利用状況、財務状況全てに課題がある

備考

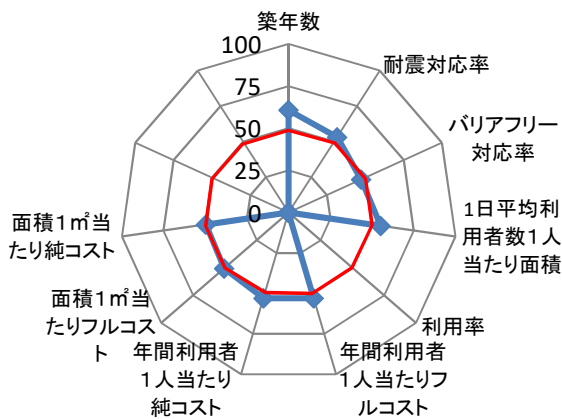
最寄りバス停：港橋（山原梅陰寺線・三保山の手線）

施設コード	8723		施設群/利用用途別分類	文化等施設 / 博物館・展示施設					
施設名	坐漁荘記念館		利用圏域別分類	広域施設					
所在地	清水区興津清見寺町114		施設の運営形態	委託					
開設年月日	平成16年4月25日(2004年)		指定管理者						
財産区分	公共用財産		指定管理期間						
国の根拠法令			市の設置条例	静岡市坐漁荘記念館の管理に関する規則					
施設概要(設置の経緯や背景、施設の特徴)	当地にあった西園寺公望公の別荘「坐漁荘」を復元したものの。建築当時の図面や技術を使用し、忠実に再現されている。平成11年に要望書が清水市に提出され、平成16年より開館している。※本物は、昭和46年に明治村(愛知県)に移築されている。		主な利用者	市民、観光客					
			施設の写真	 					
土地情報	土地面積	1,009.27	㎡						
	うち市有面積	1,009.27	㎡						
	うち借地面積	0.00	㎡						
	用途地域	第一種住居地域							
駐車場の設置状況	有	10	台						
建物情報	総延床面積	347.03 ㎡		防災情報	津波浸水				
	階数(主たる建物)	地上2階			災害危険区域等				
	構造(主たる建物)	木造			浸水エリアの場合の浸水深	洪水ハザードマップ	0m		
	建築年(主たる建物)	平成16年(2004年)			南海トラフ巨大地震津波	1~2m			
	経過年/法定耐用年数	16年	/	15年	災害時拠点施設の指定の有無	指定無し			
	耐震対応(主たる建物)	Ib		受入避難者数	屋内	0	人		
	建物所有状況	市有物件			屋外	0	人		
	貸付面積	10.50 ㎡							
	未利用スペース	0.00 ㎡							
	利用情報	(区分・単位)	令和2年度		平成31年度				
実績			前年度比(%)	実績	前年度比(%)				
年間利用者数(人)		4,979	51.0	9,761	78.9				
開館日数(日)		275	89.0	309	100.3				
1日当たり平均利用者数(人)		18	57.3	32	78.6				
利用率(%)		0		0					
(区分・単位)		収入		支出					
		収入計①(②+③+④)		支出計⑤(⑥+⑦+⑧+⑨)		40	95.2	42	54.5
		施設使用料・負担金②		施設のコスト⑥		0	-	0	-
		貸付料・目的外使用料③		事業のコスト⑦		40	95.2	42	54.5
		その他収入④		人に係るコスト⑧		0	-	0	-
				指定管理料⑨		0	-	0	-
		純コスト⑩(⑤-①)		12,507	100.6	12,435	101.2		
		減価償却相当額⑪		4,805	50.0	9,610	50.4		
		フルコスト⑫(⑩+⑪)		17,312	78.5	22,045	70.3		

施設評価シート

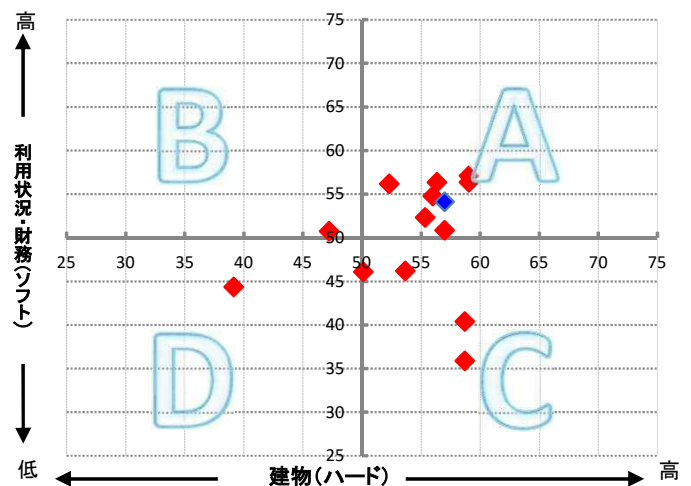
施設コード	8723	利用用途別分類	文化等施設 / 博物館・展示施設			
施設名	坐漁荘記念館	利用圏域別分類	広域施設			
一次評価グルーピング		A	ハード：○ ソフト：○			
建物評価の評価値（偏差値）		57.0	ハード：平均点以上			
利用状況評価・財務評価の評価値（偏差値）		54.1	ソフト：平均点以上			
建物評価	築年数の評価が非常に高い。 耐震対応率の評価がやや高い。	指標の結果	評価指標	数値	偏差値	平均
			築年数	17.0 年	60.8	33.0 年
			耐震対応	100.0 %	53.2	92.5 %
			評価値		57.0	
			未利用スペース面積の割合	0.0 %	-	- %
			劣化度数	2.0 点	48.8	1.7 点
			クレーム数	5.0 点	60.4	4.4 点
バリアフリー対応率	33.3 %	47.3	43.8 %			
利用状況評価	1日平均利用者数1人当たり面積の評価が高い。	指標の結果	評価指標	数値	偏差値	平均
			1日平均利用者数1人当たり面積	12.1 m ² /人	55.2	19.6 m ² /人
			利用率	0.0	-	-
			評価値		55.2	
財務評価	年間利用者1人当たりフルコストの評価がやや高い。	指標の結果	評価指標	数値	偏差値	平均
			年間利用者1人当たりフルコスト	3.48 千円	53.0	17.40 千円
			評価値		53.0	
			年間利用者1人当たり純コスト	2.51 千円	52.9	7.83 千円
			面積1m ² 当たりフルコスト	63.90 千円	50.7	65.62 千円
			面積1m ² 当たり純コスト	46.17 千円	49.6	45.27 千円

レーダーチャート



- ・赤線は偏差値50（平均値）を表している
- ・青線は当該施設の評価を表している



ポートフォリオ



- A: 建物評価も高く、利用状況、財務状況も平均値より高い
- B: 利用状況、財務状況の評価は高いが、建物状況に課題がある
- C: 建物状況の評価は高いが、利用状況、財務状況に課題がある
- D: 建物状況、利用状況、財務状況全てに課題がある

備考

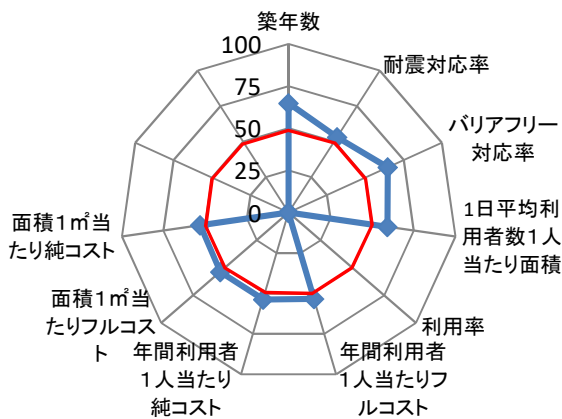
最寄りバス停：清見寺前（三保山の手線）

施設コード	1124	施設群/利用用途別分類	文化等施設 / 博物館・展示施設				
施設名	静岡市立登呂博物館	利用圏域別分類	広域施設				
所在地	駿河区登呂五丁目10-5	施設の運営形態	直営				
開設年月日	昭和47年4月1日(1972年)	指定管理者					
財産区分	公共用財産	指定管理期間					
国の根拠法令	博物館法	市の設置条例	静岡市博物館条例				
施設概要(設置の経緯や背景、施設の特徴)	昭和47年開館以来、「農耕文化の歴史」を基本テーマに知識向上と文化の発展に寄与することを目的に活用。平成11年度からは、施設の老朽化・建築基準不適合により再発掘調査事業を実施。遺跡全体の再整備を進め平成22年新館に建替えた。		主な利用者		博物館見学者(観光客、学校団体、個人見学者など)		
			施設の写真		 		
土地情報	土地面積	1,259.64	㎡				
	うち市有面積	1,259.64	㎡				
	うち借地面積	0.00	㎡				
	用途地域	第一種住居地域					
駐車場の設置状況	有	50	台				
建物情報	総延床面積	2,509.58		㎡			
	階数(主たる建物)	地上3階					
	構造(主たる建物)	鉄骨鉄筋コンクリート造					
	建築年(主たる建物)	平成22年(2010年)					
	経過年/法定耐用年数	10年 / 50年					
	耐震対応(主たる建物)	Ia					
	建物所有状況	市有物件					
	貸付面積	34.98		㎡			
	未利用スペース	0.00		㎡			
	利用情報	(区分・単位)	令和2年度		平成31年度		
実績			前年度比(%)	実績	前年度比(%)		
年間利用者数(人)		97,168	57.3	169,568	101.1		
開館日数(日)		264	86.8	304	99.7		
1日当たり平均利用者数(人)		368	66.0	558	101.4		
利用率(%)		0		0			
収入		(区分・単位)		令和2年度		平成31年度	
				千円	前年度比(%)	千円	前年度比(%)
		収入計①(②+③+④)		8,151	81.8	9,962	104.5
		施設使用料・負担金②		3,620	64.3	5,629	104.1
		貸付料・目的外使用料③		3,318	99.7	3,328	108.3
		その他収入④		1,213	120.7	1,005	95.2
		支出計⑤(⑥+⑦+⑧+⑨)		106,821	116.0	92,085	93.5
		施設のコスト⑥		32,612	101.7	32,072	77.9
事業のコスト⑦		475	-	0	0.0		
人に係るコスト⑧		73,734	122.9	60,013	112.8		
指定管理料⑨		0	-	0	-		
純コスト⑩(⑤-①)		98,670	120.1	82,123	92.3		
減価償却相当額⑪		44,381	100.0	44,381	100.0		
フルコスト⑫(⑩+⑪)		143,051	113.1	126,504	94.9		
施設所管課	観光交流文化局文化財課						

施設評価シート

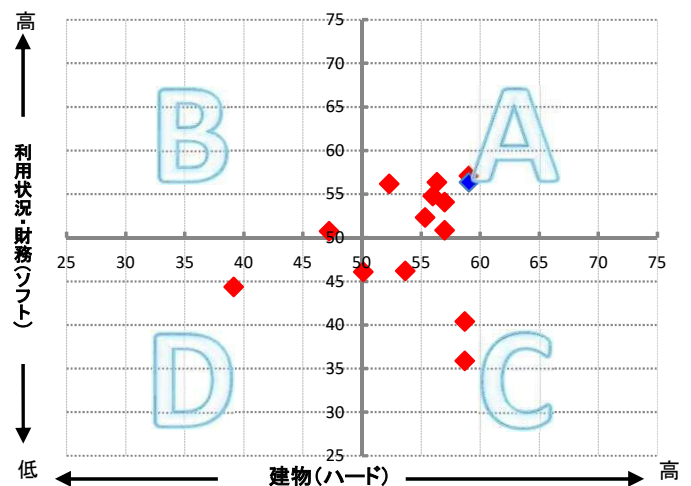
施設コード	1124	利用用途別分類	文化等施設 / 博物館・展示施設			
施設名	静岡市立登呂博物館	利用圏域別分類	広域施設			
一次評価グルーピング		A	ハード：○ ソフト：○			
建物評価の評価値（偏差値）		59.1	ハード：平均点以上			
利用状況評価・財務評価の評価値（偏差値）		56.4	ソフト：平均点以上			
建物評価	築年数の評価が非常に高い。 耐震対応率の評価がやや高い。	指標の結果	評価指標	数値	偏差値	平均
			築年数	11.0 年	64.9	33.0 年
			耐震対応	100.0 %	53.2	92.5 %
			評価値		59.1	
			未利用スペース面積の割合	0.0 %	-	- %
			劣化度数	6.0 点	33.5	1.7 点
			クレーム数	5.0 点	60.4	4.4 点
バリアフリー対応率	100.0 %	64.6	43.8 %			
利用状況評価	1日平均利用者数1人当たり面積の評価が高い。	指標の結果	評価指標	数値	偏差値	平均
			1日平均利用者数1人当たり面積	6.2 m ² /人	59.3	19.6 m ² /人
			利用率	0.0	-	-
			評価値		59.3	
財務評価	年間利用者1人当たりフルコストの評価がやや高い。	指標の結果	評価指標	数値	偏差値	平均
			年間利用者1人当たりフルコスト	1.47 千円	53.4	17.40 千円
			評価値		53.4	
			年間利用者1人当たり純コスト	1.02 千円	53.7	7.83 千円
			面積1m ² 当たりフルコスト	57.00 千円	53.7	65.62 千円
			面積1m ² 当たり純コスト	39.32 千円	53.0	45.27 千円

レーダーチャート



- 赤線は偏差値50（平均値）を表している
- 青線は当該施設の評価を表している

ポートフォリオ



- A: 建物評価も高く、利用状況、財務状況も平均値より高い
- B: 利用状況、財務状況の評価は高いが、建物状況に課題がある
- C: 建物状況の評価は高いが、利用状況、財務状況に課題がある
- D: 建物状況、利用状況、財務状況全てに課題がある

備考

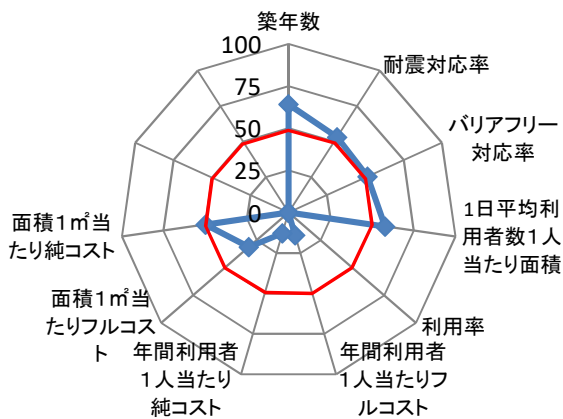
最寄りバス停：登呂遺跡・登呂遺跡入口（石田街道線）

施設コード	1683	施設群/利用用途別分類	文化等施設 / 博物館・展示施設							
施設名	登呂遺跡体験学習サポート施設	利用圏域別分類	広域施設							
所在地	駿河区登呂五丁目21	施設の運営形態	直営							
開設年月日	平成23年4月1日(2011年)	指定管理者								
財産区分	公共用財産	指定管理期間								
国の根拠法令		市の設置条例								
施設概要(設置の経緯や背景、施設の特徴)	登呂博物館屋外体験指導員の事務所及び登呂博物館が主催又は共催する体験学習を行う施設。博物館内の施設が使用できない場合や、音が出るなど、他の観覧者に負担が生じないように、博物館とは別棟で、作業が出来る施設。	主な利用者	屋外体験指導員(会計年度任用職員)・体験学習参加者							
		施設の写真	 							
土地情報	土地面積	100.37	㎡							
	うち市有面積	100.37	㎡							
	うち借地面積	0.00	㎡							
	用途地域	第一種住居地域								
	駐車場の設置状況	無	—	台						
建物情報	総延床面積	100.37		㎡						
	階数(主たる建物)	地上1階								
	構造(主たる建物)	木造								
	建築年(主たる建物)	平成21年(2009年)								
	経過年/法定耐用年数	11年		/		15年				
	耐震対応(主たる建物)	—								
	建物所有状況	市有物件								
	貸付面積	0.00		㎡						
	未利用スペース	0.00		㎡						
	利用情報	(区分・単位)	令和2年度		平成31年度					
実績			前年度比(%)	実績	前年度比(%)					
年間利用者数(人)		60	100.0	60	500.0					
開館日数(日)		5	100.0	5	500.0					
1日当たり平均利用者数(人)		12	100.0	12	100.0					
利用率(%)		0		0						
収入		(区分・単位)					令和2年度		平成31年度	
							千円	前年度比(%)	千円	前年度比(%)
		収入計①(②+③+④)					0		0	
		施設使用料・負担金②					0	-	0	-
		貸付料・目的外使用料③					0	-	0	-
		その他収入④					0	-	0	-
		支出計⑤(⑥+⑦+⑧+⑨)					4,584	96.9	4,730	124.8
支出	施設のコスト⑥					126	101.6	124	102.5	
	事業のコスト⑦					0	-	0	-	
	人に係るコスト⑧					4,458	96.8	4,606	125.5	
	指定管理料⑨					0	-	0	-	
	純コスト⑩(⑤-①)					4,584	96.9	4,730	124.8	
減価償却相当額⑪					6,465	100.0	6,465	100.0		
フルコスト⑫(⑩+⑪)					11,049	98.7	11,195	109.2		

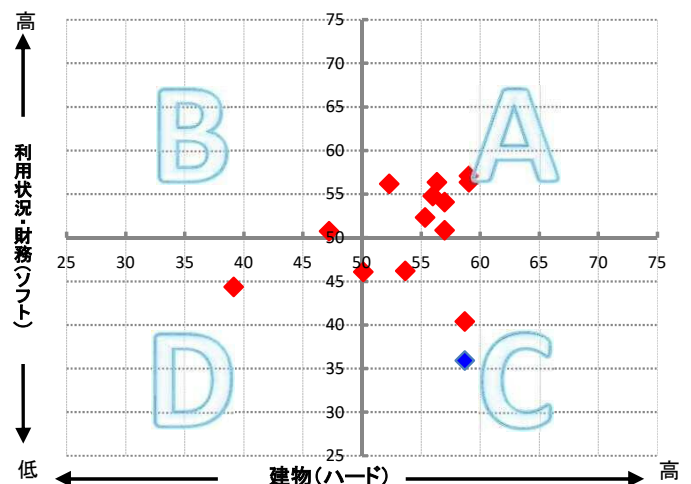
施設評価シート

施設コード	1683	利用用途別分類	文化等施設 / 博物館・展示施設			
施設名	登呂遺跡体験学習サポート施設	利用圏域別分類	広域施設			
一次評価グルーピング		C	ハード：○ ソフト：×			
建物評価の評価値（偏差値）		58.7	ハード：平均点以上			
利用状況評価・財務評価の評価値（偏差値）		35.9	ソフト：平均点未満			
建物評価	築年数の評価が非常に高い。 耐震対応率の評価がやや高い。	指標の結果	評価指標	数値	偏差値	平均
			築年数	12.0 年	64.2	33.0 年
			耐震対応	100.0 %	53.2	92.5 %
			評価値		58.7	
			未利用スペース面積の割合	0.0 %	-	- %
			劣化度数	0.0 点	56.5	1.7 点
			クレーム数	5.0 点	60.4	4.4 点
バリアフリー対応率	50.0 %	51.6	43.8 %			
利用状況評価	1日平均利用者数1人当たり面積の評価が高い。	指標の結果	評価指標	数値	偏差値	平均
			1日平均利用者数1人当たり面積	8.4 m ² /人	57.8	19.6 m ² /人
			利用率	0.0	-	-
			評価値		57.8	
財務評価	年間利用者1人当たりフルコストの評価が非常に低い。	指標の結果	評価指標	数値	偏差値	平均
			年間利用者1人当たりフルコスト	184.15 千円	14.0	17.40 千円
			評価値		14.0	
			年間利用者1人当たり純コスト	76.40 千円	12.8	7.83 千円
			面積1m ² 当たりフルコスト	110.08 千円	31.2	65.62 千円
			面積1m ² 当たり純コスト	45.67 千円	49.8	45.27 千円

レーダーチャート



ポートフォリオ



- ・赤線は偏差値50（平均値）を表している
- ・青線は当該施設の評価を表している

A:建物評価も高く、利用状況、財務状況も平均値より高い
 B:利用状況、財務状況の評価は高いが、建物状況に課題がある
 C:建物状況の評価は高いが、利用状況、財務状況に課題がある
 D:建物状況、利用状況、財務状況全てに課題がある

備考

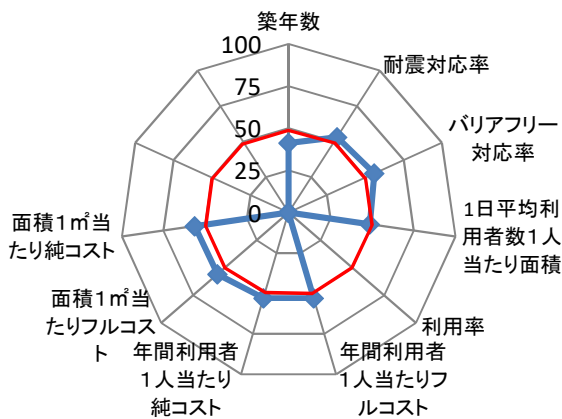
施設コード	4511	施設群/利用用途別分類	文化等施設 / 博物館・展示施設							
施設名	静岡市文化財資料館	利用圏域別分類	広域施設							
所在地	葵区宮ヶ崎町102	施設の運営形態	委託							
開設年月日	昭和50年5月1日(1975年)	指定管理者								
財産区分	公共用財産	指定管理期間								
国の根拠法令	静岡市文化財資料館条例、静岡市文化財資料館条例施行規則	市の設置条例	静岡市文化財資料館条例							
施設概要(設置の経緯や背景、施設の特徴)	静岡浅間神社にゆかりのある資料を中心に、今川・徳川家関係資料など、静岡市の歴史を語るうえで欠かすことのできない貴重な資料の保管及び展示を行っている。令和3年12月27日をもって閉館し、機能を静岡市歴史博物館に引き継ぐ。	主な利用者	市民、観光客							
		施設の写真	 							
土地情報	土地面積	0.00	㎡							
	うち市有面積	0.00	㎡							
	うち借地面積	374.62	㎡							
	用途地域	その他								
駐車場の設置状況	無	—	台							
建物情報	総延床面積	583.20 ㎡								
	階数(主たる建物)	地上2階								
	構造(主たる建物)	鉄筋コンクリート造								
	建築年(主たる建物)	昭和50年(1975年)								
	経過年/法定耐用年数	45年 / 50年								
	耐震対応(主たる建物)	Ib								
	建物所有状況	市有物件								
	貸付面積	36.50 ㎡								
	未利用スペース	0.00 ㎡								
				(区分・単位)		令和2年度	平成31年度			
					千円	前年度比(%)	千円	前年度比(%)		
利用情報	(区分・単位)	令和2年度		平成31年度						
		実績	前年度比(%)	実績	前年度比(%)					
	年間利用者数(人)	7,423	57.2	12,974	119.3					
	閉館日数(日)	275	100.0	275	98.9					
	1日当たり平均利用者数(人)	27	57.2	47	120.6					
	利用率(%)	0	0.0	8	90.3					
						収入計①(②+③+④)	611	53.7	1,137	113.0
						施設使用料・負担金②	603	54.1	1,115	137.5
						貸付料・目的外使用料③	0	-	0	-
						その他収入④	8	36.4	22	11.3
					支出計⑤(⑥+⑦+⑧+⑨)	19,656	91.9	21,380	101.8	
					施設のコスト⑥	12,969	89.6	14,471	94.5	
					事業のコスト⑦	0	-	0	-	
					人に係るコスト⑧	6,687	96.8	6,909	121.4	
					指定管理料⑨	0	-	0	-	
					純コスト⑩(⑤-①)	19,045	94.1	20,243	101.3	
					減価償却相当額⑪	11,270	100.0	11,270	100.0	
					フルコスト⑫(⑩+⑪)	30,315	96.2	31,513	100.8	

施設所管課	観光交流文化局文化財課
-------	-------------

施設評価シート

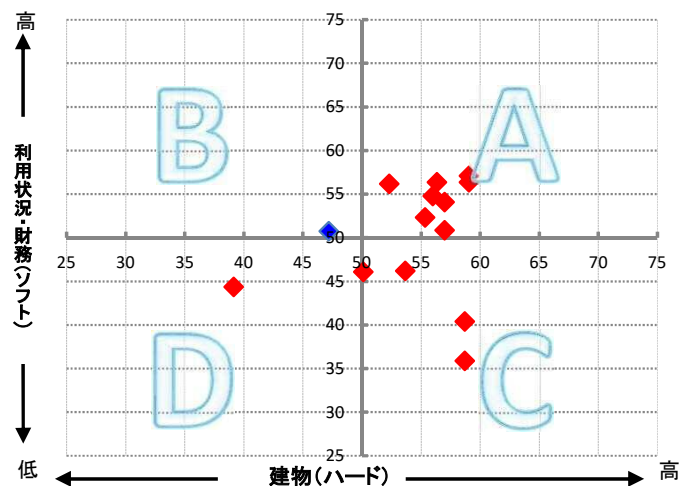
施設コード	4511	利用用途別分類	文化等施設 / 博物館・展示施設			
施設名	静岡市文化財資料館	利用圏域別分類	広域施設			
一次評価グルーピング		B	ハード：× ソフト：○			
建物評価の評価値（偏差値）		47.2	ハード：平均点未満			
利用状況評価・財務評価の評価値（偏差値）		50.8	ソフト：平均点以上			
建物評価	築年数の評価が低い。 耐震対応率の評価がやや高い。	指標の結果	評価指標	数値	偏差値	平均
			築年数	46.0 年	41.2	33.0 年
			耐震対応	100.0 %	53.2	92.5 %
			評価値		47.2	
			未利用スペース面積の割合	0.0 %	-	- %
			劣化度数	11.0 点	14.2	1.7 点
			クレーム数	5.0 点	60.4	4.4 点
バリアフリー対応率	66.7 %	55.9	43.8 %			
利用状況評価	1日平均利用者数1人当たり面積の評価がやや低い。	指標の結果	評価指標	数値	偏差値	平均
			1日平均利用者数1人当たり面積	21.6 m ² /人	48.6	19.6 m ² /人
			利用率	0.0	-	-
			評価値		48.6	
財務評価	年間利用者1人当たりフルコストの評価がやや高い。	指標の結果	評価指標	数値	偏差値	平均
			年間利用者1人当たりフルコスト	4.08 千円	52.9	17.40 千円
			評価値		52.9	
			年間利用者1人当たり純コスト	2.57 千円	52.9	7.83 千円
			面積1m ² 当たりフルコスト	51.98 千円	55.8	65.62 千円
			面積1m ² 当たり純コスト	32.66 千円	56.3	45.27 千円

レーダーチャート



- ・赤線は偏差値50（平均値）を表している
- ・青線は当該施設の評価を表している

ポートフォリオ



- A: 建物評価も高く、利用状況、財務状況も平均値より高い
- B: 利用状況、財務状況の評価は高いが、建物状況に課題がある
- C: 建物状況の評価は高いが、利用状況、財務状況に課題がある
- D: 建物状況、利用状況、財務状況全てに課題がある

備考

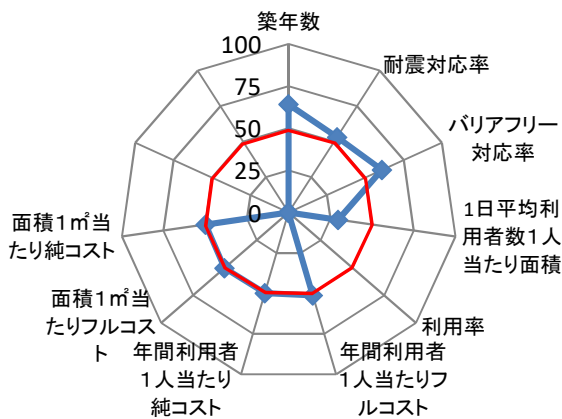
最寄りバス停：赤鳥居浅間神社入口（中原池ヶ谷線・美和大谷線・安倍線・駿府浪漫バス）

施設コード	1040		施設群/利用用途別分類	文化等施設 / 博物館・展示施設							
施設名	治水交流資料館		利用圏域別分類	広域施設							
所在地	駿河区大谷二丁目24-11		施設の運営形態	直営							
開設年月日	平成21年4月29日(2009年)		指定管理者								
財産区分	公共用財産		指定管理期間								
国の根拠法令			市の設置条例	静岡市治水交流資料館条例							
施設概要(設置の経緯や背景、施設の特徴)	静岡市は古くから水害が多く、昭和49年の七夕豪雨は巴川流域に甚大な被害をもたらした。当施設は水害記録と治水対策事業を映像や展示で紹介し、市民の防災意識向上を目的として設置された。		主な利用者	市民							
			施設の写真	 							
土地情報	土地面積	903.14	㎡								
	うち市有面積	903.14	㎡								
	うち借地面積	0.00	㎡								
	用途地域	第一種住居地域									
	駐車場の設置状況	有	18	台	災害危険区域等			指定無し			
建物情報	総延床面積	336.44		㎡	防災情報	浸水エリアの場合の浸水深	洪水ハザードマップ	0m			
	階数(主たる建物)	地上2階				南海トラフ巨大地震津波	0m				
	構造(主たる建物)	鉄筋コンクリート造			災害時拠点施設の指定の有無	指定無し					
	建築年(主たる建物)	平成21年(2009年)			受入避難者数	屋内	0	人			
	経過年/法定耐用年数	11	年	/	50	年	屋外	0	人		
	耐震対応(主たる建物)	Ia			(区分・単位)		令和2年度	平成31年度			
	建物所有状況	市有物件			収入	収入計①(②+③+④)	15	35.7	42	105.0	
	貸付面積	1.83		㎡		施設使用料・負担金②	0	-	0	-	
未利用スペース	0.00		㎡	貸付料・目的外使用料③		15	35.7	42	105.0		
				その他収入④		0	-	0	-		
利用情報	(区分・単位)	令和2年度		平成31年度		支出	支出計⑤(⑥+⑦+⑧+⑨)	15,367	93.6	16,413	100.5
		実績	前年度比(%)	実績	前年度比(%)		施設のコスト⑥	3,658	82.6	4,426	98.7
	年間利用者数(人)	1,858	48.0	3,868	73.5		事業のコスト⑦	230	32.8	701	89.5
	開館日数(日)	270	93.1	290	95.1		人に係るコスト⑧	11,479	101.7	11,286	102.0
	1日当たり平均利用者数(人)	7	51.6	13	77.3		指定管理料⑨	0	-	0	-
	利用率(%)	0	0.0	1	76.9		純コスト⑩(⑤-①)	15,352	93.8	16,371	100.5
							減価償却相当額⑪	6,501	100.0	6,501	100.0
							フルコスト⑫(⑩+⑪)	21,853	95.5	22,872	100.4

施設評価シート

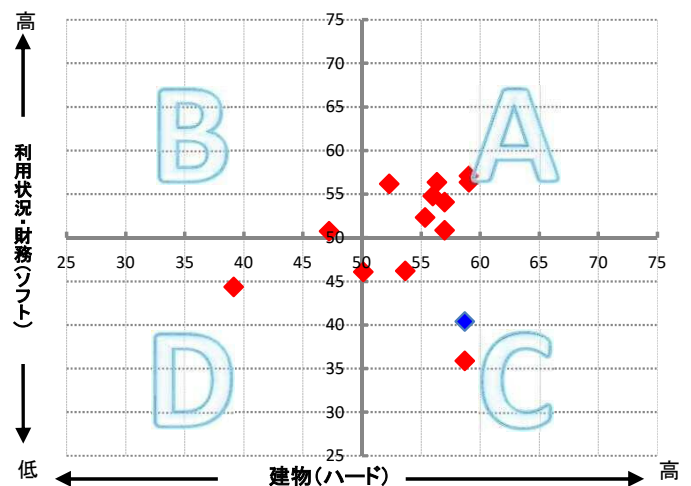
施設コード	1040	利用用途別分類	文化等施設 / 博物館・展示施設			
施設名	治水交流資料館	利用圏域別分類	広域施設			
一次評価グルーピング		C	ハード：○ ソフト：×			
建物評価の評価値（偏差値）		58.7	ハード：平均点以上			
利用状況評価・財務評価の評価値（偏差値）		40.4	ソフト：平均点未満			
建物評価	築年数の評価が非常に高い。 耐震対応率の評価がやや高い。	指標の結果	評価指標	数値	偏差値	平均
			築年数	12.0 年	64.2	33.0 年
			耐震対応	100.0 %	53.2	92.5 %
			評価値		58.7	
			未利用スペース面積の割合	0.0 %	-	- %
			劣化度数	1.0 点	52.7	1.7 点
			クレーム数	5.0 点	60.4	4.4 点
利用状況評価	1日平均利用者数1人当たり面積の評価が非常に低い。	指標の結果	評価指標	数値	偏差値	平均
			1日平均利用者数1人当たり面積	48.9 m ² /人	29.6	19.6 m ² /人
			利用率	0.0	-	-
			評価値		29.6	
財務評価	年間利用者1人当たりフルコストの評価がやや高い。	指標の結果	評価指標	数値	偏差値	平均
			年間利用者1人当たりフルコスト	11.76 千円	51.2	17.40 千円
			評価値		51.2	
			年間利用者1人当たり純コスト	8.26 千円	49.8	7.83 千円
			面積1m ² 当たりフルコスト	64.95 千円	50.3	65.62 千円
			面積1m ² 当たり純コスト	45.63 千円	49.8	45.27 千円

レーダーチャート



- 赤線は偏差値50（平均値）を表している
- 青線は当該施設の評価を表している

ポートフォリオ



- A: 建物評価も高く、利用状況、財務状況も平均値より高い
- B: 利用状況、財務状況の評価は高いが、建物状況に課題がある
- C: 建物状況の評価は高いが、利用状況、財務状況に課題がある
- D: 建物状況、利用状況、財務状況全てに課題がある

備考

最寄りバス停：大谷（石田街道線・美和大谷線）

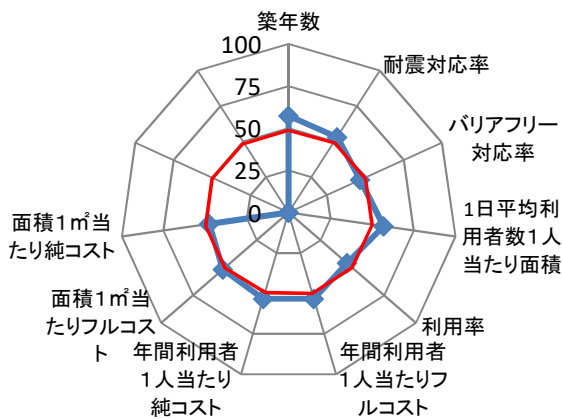
施設コード	13232	施設群/利用用途別分類	文化等施設 / 博物館・展示施設			
施設名	駿府城公園 東御門・巽櫓、坤櫓、日本庭園及び茶室	利用圏域別分類	広域施設			
所在地	葵区駿府城公園228-1	施設の運営形態	指定管理者			
開設年月日	平成元年3月18日(1989年)	指定管理者	駿府城公園観光文化施設管理運営共同事業体			
財産区分	公共用財産	指定管理期間	2021年4月1日 - 2026年3月31日			
国の根拠法令	都市公園法	市の設置条例	静岡市都市公園条例都市公園条例			
施設概要(設置の経緯や背景、施設の特徴)	本施設は駿府城公園再整備事業の一環として、東御門・巽櫓及び坤櫓は「歴史的修景ゾーン」、日本庭園(紅葉山庭園)及び茶室は「文化的レクリエーションゾーン」として復元・整備された。市内外の人々に本市の歴史や伝統文化等を紹介している。	主な利用者	市民、観光客			
		施設の写真	 			
土地情報	土地面積	180,940.00	㎡			
	うち市有面積	180,940.00	㎡			
	うち借地面積	0.00	㎡			
	用途地域	第二種住居地域				
駐車場の設置状況	無	—	台			
建物情報	総延床面積	1,688.47 ㎡				
	階数(主たる建物)	地上1階				
	構造(主たる建物)	木造				
	建築年(主たる建物)	平成8年(1996年)				
	経過年/法定耐用年数	24年 / 15年				
	耐震対応(主たる建物)	Ib				
	建物所有状況	市有物件				
	貸付面積	0.00 ㎡				
	未利用スペース	0.00 ㎡				
	利用情報	(区分・単位)	令和2年度		平成31年度	
実績			前年度比(%)	実績	前年度比(%)	
年間利用者数(人)		46,937	44.0	106,596	103.3	
開館日数(日)		273	85.8	318	100.6	
1日当たり平均利用者数(人)		172	51.3	335	102.6	
利用率(%)		15	66.4	22	95.2	
収入		収入計①(②+③+④)	945	75.6	1,250	95.9
		施設使用料・負担金②	0	-	0	-
		貸付料・目的外使用料③	0	-	0	0.0
		その他収入④	945	75.6	1,250	97.7
		支出計⑤(⑥+⑦+⑧+⑨)	85,496	108.0	79,149	98.2
		施設のコスト⑥	1,496	84.3	1,774	35.6
		事業のコスト⑦	0	-	0	-
		人に係るコスト⑧	7,986	98.8	8,083	98.1
指定管理料⑨	76,014	109.7	69,292	102.8		
純コスト⑩(⑤-①)	84,551	108.5	77,899	98.2		
減価償却相当額⑪	20,431	95.6	21,379	92.6		
フルコスト⑫(⑩+⑪)	104,982	105.7	99,278	96.9		

施設所管課	観光交流文化局歴史文化課
-------	--------------

施設評価シート

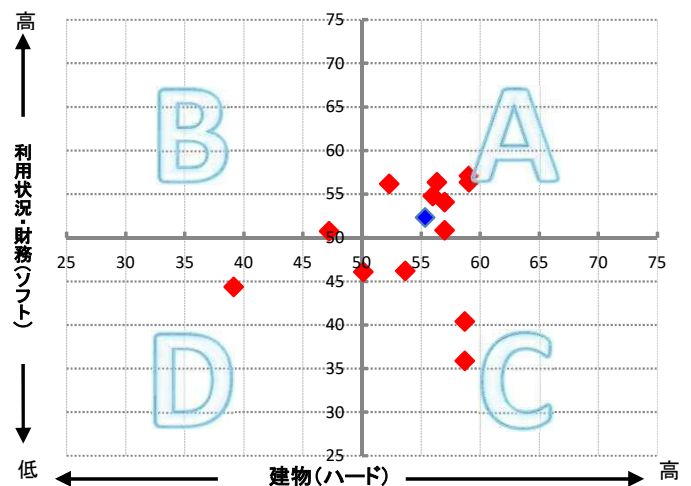
施設コード	13232	利用用途別分類	文化等施設 / 博物館・展示施設			
施設名	駿府城公園 東御門・賓櫓、甲櫓、日本庭園及び茶室	利用圏域別分類	広域施設			
一次評価グルーピング		A	ハード：○ ソフト：○			
建物評価の評価値（偏差値）		55.4	ハード：平均点以上			
利用状況評価・財務評価の評価値（偏差値）		52.3	ソフト：平均点以上			
建物評価	築年数の評価が高い。 耐震対応率の評価がやや高い。	指標の結果	評価指標	数値	偏差値	平均
			築年数	21.9 年	57.5	33.0 年
			耐震対応	100.0 %	53.2	92.5 %
			評価値		55.4	
			未利用スペース面積の割合	0.0 %	-	- %
			劣化度数	1.5 点	50.8	1.7 点
			クレーム数	5.0 点	60.4	4.4 点
バリアフリー対応率	30.9 %	46.6	43.8 %			
利用状況評価	1日平均利用者数1人当たり面積の評価が高い。 利用率の評価がやや低い。	指標の結果	評価指標	数値	偏差値	平均
			1日平均利用者数1人当たり面積	9.6 m ² /人	56.9	19.6 m ² /人
			利用率	14.6 %	45.8	19.2 %
			評価値		51.4	
財務評価	年間利用者1人当たりフルコストの評価がやや高い。	指標の結果	評価指標	数値	偏差値	平均
			年間利用者1人当たりフルコスト	2.24 千円	53.3	17.40 千円
			評価値		53.3	
			年間利用者1人当たり純コスト	1.80 千円	53.3	7.83 千円
			面積1m ² 当たりフルコスト	62.18 千円	51.5	65.62 千円
			面積1m ² 当たり純コスト	50.08 千円	47.6	45.27 千円

レーダーチャート



- 赤線は偏差値50（平均値）を表している
- 青線は当該施設の評価を表している

ポートフォリオ



- A: 建物評価も高く、利用状況、財務状況も平均値より高い
- B: 利用状況、財務状況の評価は高いが、建物状況に課題がある
- C: 建物状況の評価は高いが、利用状況、財務状況に課題がある
- D: 建物状況、利用状況、財務状況全てに課題がある

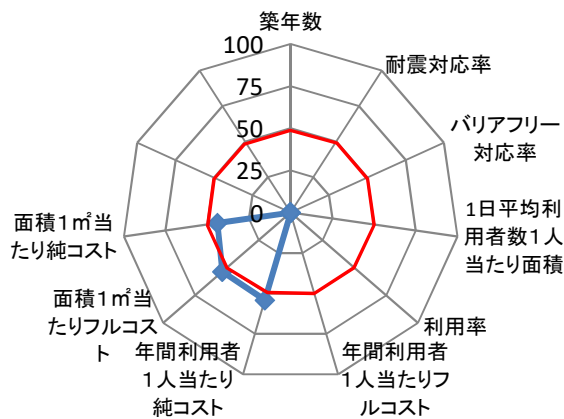
備考

施設コード	14032	施設群/利用用途別分類	文化等施設 / 博物館・展示施設							
施設名	三保松原文化創造センター	利用圏域別分類	広域施設							
所在地	清水区三保1338-45	施設の運営形態	直営							
開設年月日	平成31年3月30日(2019年)	指定管理者								
財産区分	公共用財産	指定管理期間								
国の根拠法令		市の設置条例	静岡市三保松原文化創造センター条例							
施設概要(設置の経緯や背景、施設の特徴)	三保松原の文化的価値を高める関連文化の創造を図るとともに、来訪者に対し名勝及び世界遺産である三保松原の価値及び魅力発信、観光情報の提供並びに松原の保全に係る普及啓発を図る施設。	主な利用者	観光客							
		施設の写真	 							
土地情報	土地面積	3,238.53	㎡							
	うち市有面積	3,238.53	㎡							
	うち借地面積	0.00	㎡							
	用途地域	第一種低層住居専用地域								
	駐車場の設置状況	有	173	台						
建物情報	総延床面積	1,143.73 ㎡								
	階数(主たる建物)	地上2階								
	構造(主たる建物)	鉄筋コンクリート造								
	建築年(主たる建物)	平成31年(2019年)								
	経過年/法定耐用年数	1年 / 0年								
	耐震対応(主たる建物)									
	建物所有状況									
	貸付面積	0.00 ㎡								
	未利用スペース	0.00 ㎡								
				防災情報		災害危険区域等 指定無し 浸水エリアの場合の浸水深 洪水ハザードマップ 0m 南海トラフ巨大地震津波 0m 災害時拠点施設の指定の有無 指定無し 受入避難者数 屋内 0人 屋外 0人				
利用情報	(区分・単位)	令和2年度		平成31年度		収入	(区分・単位)			
		実績	前年度比(%)	実績	前年度比(%)		千円	前年度比(%)	千円	前年度比(%)
						収入計①(②+③+④)	513	66.7	769	
						施設使用料・負担金②	27	62.8	43	-
						貸付料・目的外使用料③	379	95.5	397	-
						その他収入④	107	32.5	329	-
						支出計⑤(⑥+⑦+⑧+⑨)	66,253	108.8	60,892	
						施設のコスト⑥	25,080	112.6	22,278	-
						事業のコスト⑦	4,771	119.9	3,979	-
						人に係るコスト⑧	36,402	105.1	34,635	-
						指定管理料⑨	0	-	0	-
					純コスト⑩(⑤-①)	65,740	109.3	60,123	-	
					減価償却相当額⑪	0	-	0	-	
					フルコスト⑫(⑩+⑪)	65,740	109.3	60,123	-	
年間利用者数(人)	322,643	48.5	665,744							
開館日数(日)	321	87.9	365							
1日当たり平均利用者数(人)	1,005	55.1	1,824							
利用率(%)	0		0							

施設評価シート

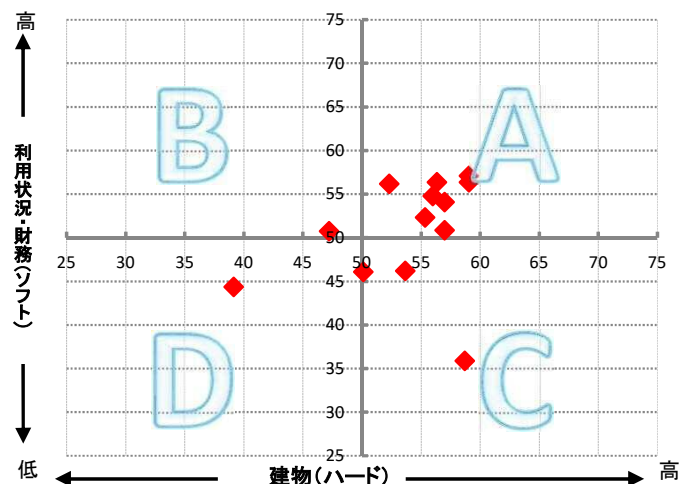
施設コード	14032	利用用途別分類	文化等施設 / 博物館・展示施設			
施設名	三保松原文化創造センター	利用圏域別分類	広域施設			
一次評価グルーピング						
建物評価の評価値（偏差値）		0.0	ハード：平均点未満			
利用状況評価・財務評価の評価値（偏差値）						
建物評価	築年数の評価が非常に低い。 耐震対応率の評価が非常に低い。	指標の結果	評価指標	数値	偏差値	平均
			築年数	0.0 年	-	- 年
			耐震対応	0.0 %	-	- %
			評価値		0.0	
			未利用スペース面積の割合	0.0 %	-	- %
			劣化度数	0.0 点	-	- 点
			クレーム数	4.0 点	43.1	4.4 点
バリアフリー対応率	0.0 %	-	- %			
利用状況評価		指標の結果	評価指標	数値	偏差値	平均
			1日平均利用者数1人当たり面積	0.0	-	-
			利用率	0.0	-	-
評価値		-				
財務評価		指標の結果	評価指標	数値	偏差値	平均
			年間利用者1人当たりフルコスト	0.00	-	-
			評価値		-	
			年間利用者1人当たり純コスト	0.20 千円	54.1	7.83 千円
			面積1㎡当たりフルコスト	57.48 千円	53.5	65.62 千円
面積1㎡当たり純コスト	57.48 千円	43.9	45.27 千円			

レーダーチャート



- ・赤線は偏差値50（平均値）を表している
- ・青線は当該施設の評価を表している

ポートフォリオ



- A: 建物評価も高く、利用状況、財務状況も平均値より高い
- B: 利用状況、財務状況の評価は高いが、建物状況に課題がある
- C: 建物状況の評価は高いが、利用状況、財務状況に課題がある
- D: 建物状況、利用状況、財務状況全てに課題がある

備考

最寄りバス停：三保松原入口（三保山の手線・三保草薺線）