

施設コード	4524	施設群/利用用途別分類	図書館 / 図書館				
施設名	中央図書館	利用圏域別分類	地域施設				
所在地	葵区大岩本町29-1	施設の運営形態	直営				
開設年月日	昭和59年7月18日(1984年)	指定管理者					
財産区分	公共用財産	指定管理期間					
国の根拠法令	図書館法	市の設置条例	静岡市図書館条例				
施設概要(設置の経緯や背景、施設の特徴)	昭和44年12月に開館し、昭和59年に現在の城北公園内に移転。令和3年7月に大規模改修工事が完了。通常の図書館業務の他に、市内12館ある図書館相互の連絡調整・図書館運営の統括といった中央図書館としての中心的役割を担っている。		主な利用者		乳幼児から高齢者まで不特定多数の方		
			施設の写真		 		
土地情報	土地面積	7,461.76	㎡				
	うち市有面積	7,461.76	㎡				
	うち借地面積	0.00	㎡				
	用途地域	第二種住居地域					
駐車場の設置状況	有	37	台				
建物情報	総延床面積	5,459.72		㎡			
	階数(主たる建物)	地上2階 地下1階					
	構造(主たる建物)	鉄骨鉄筋コンクリート造					
	建築年(主たる建物)	昭和59年(1984年)					
	経過年/法定耐用年数	36年		/		50年	
	耐震対応(主たる建物)	Ib					
	建物所有状況	市有物件					
	貸付面積	1.19		㎡			
	未利用スペース	0.00		㎡			
	利用情報	(区分・単位)	令和2年度		平成31年度		
実績			前年度比(%)	実績	前年度比(%)		
開館日数(日)		147	46.5	316	104.3		
蔵書数(冊)		462,804	97.9	472,517	100.3		
年間利用者数(人)		122,270	36.4	335,564	103.4		
年間貸出冊数(冊)		460,071	56.0	821,986	104.9		
1日当たり平均利用者数(人)		832	78.3	1,062	99.1		
1日当たり平均貸出冊数(冊)		3,130	120.3	2,601	100.6		
収入		収入計①(②+③+④)		350	59.1	592	91.5
		施設使用料・負担金②		0	-	0	-
		貸付料・目的外使用料③		195	104.3	187	77.0
		その他収入④		155	38.3	405	100.2
		支出計⑤(⑥+⑦+⑧+⑨)		311,384	105.1	296,188	99.9
		施設のコスト⑥		35,973	67.2	53,508	92.9
事業のコスト⑦		0	-	0	-		
人に係るコスト⑧		275,411	113.5	242,680	101.6		
指定管理料⑨		0	-	0	-		
純コスト⑩(⑤-①)		311,034	105.2	295,596	99.9		
減価償却相当額⑪		103,892	99.9	104,018	99.8		
フルコスト⑫(⑩+⑪)		414,926	103.8	399,614	99.9		

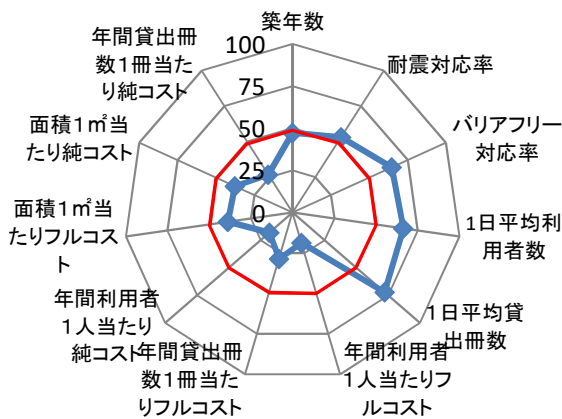
施設所管課

教育委員会事務局教育局中央図書館

施設評価シート

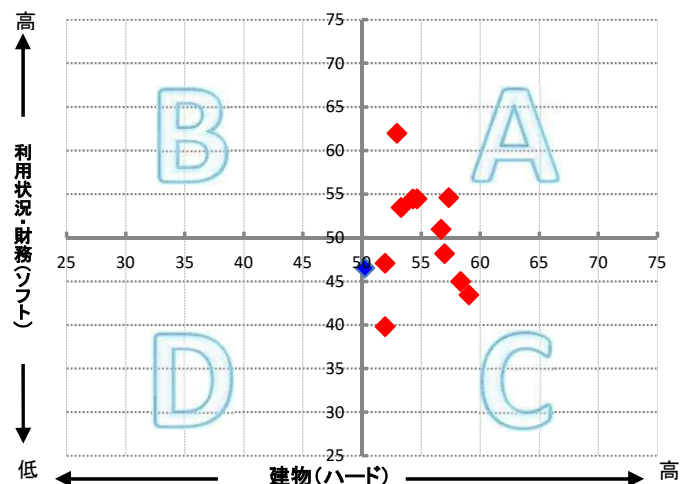
施設コード	4524	利用用途別分類	図書館 / 図書館			
施設名	中央図書館	利用圏域別分類	地域施設			
一次評価グルーピング		C	ハード：○ ソフト：×			
建物評価の評価値（偏差値）		50.3	ハード：平均点以上			
利用状況評価・財務評価の評価値（偏差値）		46.5	ソフト：平均点未満			
建物評価	築年数の評価がやや低い。 耐震対応率の評価がやや高い。	指標の結果	評価指標	数値	偏差値	平均
			築年数	37.0 年	47.3	33.0 年
			耐震対応	100.0 %	53.2	92.5 %
			評価値		50.3	
			未利用スペース面積の割合	0.0 %	-	- %
			劣化度数	0.0 点	56.5	1.7 点
			クレーム数	5.0 点	60.4	4.4 点
バリアフリー対応率	100.0 %	64.6	43.8 %			
利用状況評価	1日平均利用者数の評価が非常に高い。 1日平均貸出冊数の評価が非常に高い。	指標の結果	評価指標	数値	偏差値	平均
			1日平均利用者数	831.8 人/日	66.4	409.2 人/日
			1日平均貸出冊数	3129.7 冊/日	72.2	1,169.4 冊/日
			評価値		69.3	
財務評価	年間利用者1人当たりフルコストの評価が非常に低い。 年間貸出冊数1冊当たりフルコストの評価が非常に低い。	指標の結果	評価指標	数値	偏差値	平均
			年間利用者1人当たりフルコスト	3.39 千円	18.8	1.28 千円
			年間貸出冊数1冊当たりフルコスト	0.90 千円	28.7	0.48 千円
			評価値		23.8	
			年間利用者1人当たり純コスト	2.54 千円	18.1	0.87 千円
			面積1㎡当たりフルコスト	76.00 千円	38.8	61.35 千円
			面積1㎡当たり純コスト	56.97 千円	37.7	41.56 千円
年間貸出冊数1冊当たり純コスト	0.68 千円	26.7	0.33 千円			

レーダーチャート



- ・赤線は偏差値50（平均値）を表している
- ・青線は当該施設の評価を表している

ポートフォリオ



- A: 建物評価も高く、利用状況、財務状況も平均値より高い
- B: 利用状況、財務状況の評価は高いが、建物状況に課題がある
- C: 建物状況の評価は高いが、利用状況、財務状況に課題がある
- D: 建物状況、利用状況、財務状況全てに課題がある

備考

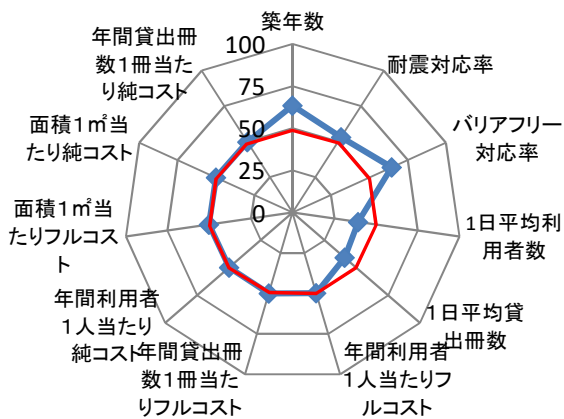
最寄りバス停：大岩本町（中原池ヶ谷線）

施設コード	1064	施設群/利用用途別分類	図書館 / 図書館						
施設名	中央図書館麻機分館	利用圏域別分類	地域施設						
所在地	葵区有永町2-43	施設の運営形態	直営						
開設年月日	平成20年6月13日(2008年)	指定管理者							
財産区分	公共用財産	指定管理期間							
国の根拠法令	図書館法	市の設置条例	静岡市図書館条例						
施設概要(設置の経緯や背景、施設の特徴)	中央図書館麻機分館は「図書館」、「市民サービスコーナー」及び「地域・学校連携施設」との複合施設。 当該施設は麻機小学校の余剰教室を利用し地域の生涯学習・交流の場として再整備された。	主な利用者	乳幼児から高齢者まで不特定多数の方						
		施設の写真	 						
土地情報	土地面積	24,594.00	㎡						
	うち市有面積	24,594.00	㎡						
	うち借地面積	1,346.00	㎡						
	用途地域	その他							
駐車場の設置状況	有	28	台						
建物情報	総延床面積	738.50		㎡					
	階数(主たる建物)	地上3階							
	構造(主たる建物)	鉄筋コンクリート造							
	建築年(主たる建物)	平成20年(2008年)							
	経過年/法定耐用年数	12	年	/	50	年			
	耐震対応(主たる建物)	Ia							
	建物所有状況	市有物件							
	貸付面積	0.00		㎡					
	未利用スペース	0.00		㎡					
	利用情報	(区分・単位)	令和2年度		平成31年度				
実績			前年度比(%)	実績	前年度比(%)				
開館日数(日)		265	94.0	282	104.4				
蔵書数(冊)		62,908	97.7	64,388	100.1				
年間利用者数(人)		35,119	84.5	41,566	104.0				
年間貸出冊数(冊)		93,558	106.4	87,923	102.0				
1日当たり平均利用者数(人)		133	89.9	147	99.5				
1日当たり平均貸出冊数(冊)		353	113.2	312	97.7				
収入		収入計①(②+③+④)	43	87.8	49	116.7			
		施設使用料・負担金②	0	-	0	-			
		貸付料・目的外使用料③	0	-	0	-			
		その他収入④	43	87.8	49	116.7			
		支出	支出計⑤(⑥+⑦+⑧+⑨)	30,868	104.5	29,540	99.4		
			施設のコスト⑥	7,837	131.4	5,965	88.1		
事業のコスト⑦	0		-	0	-				
人に係るコスト⑧	23,031		97.7	23,575	102.8				
指定管理料⑨	0		-	0	-				
純コスト⑩(⑤-①)	30,825	104.5	29,491	99.4					
減価償却相当額⑪	14,271	100.0	14,271	100.0					
フルコスト⑫(⑩+⑪)	45,096	103.0	43,762	99.6					

施設評価シート

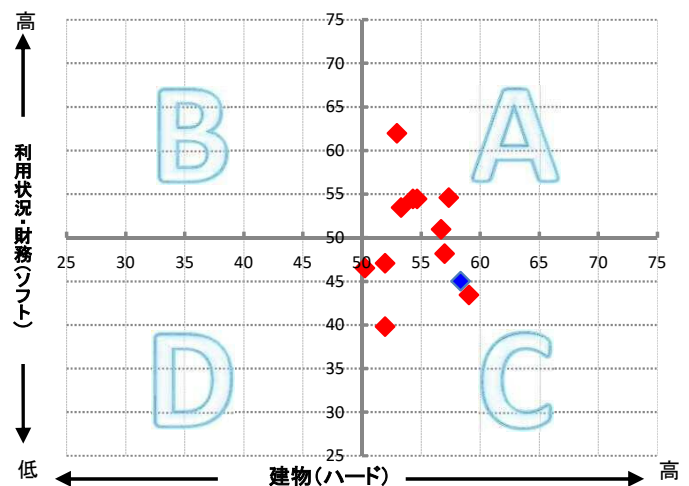
施設コード	1064	利用用途別分類	図書館 / 図書館			
施設名	中央図書館麻機分館	利用圏域別分類	地域施設			
一次評価グルーピング		C	ハード：○ ソフト：×			
建物評価の評価値（偏差値）		58.4	ハード：平均点以上			
利用状況評価・財務評価の評価値（偏差値）		45.0	ソフト：平均点未満			
建物評価	築年数の評価が非常に高い。 耐震対応率の評価がやや高い。	指標の結果	評価指標	数値	偏差値	平均
			築年数	13.0 年	63.5	33.0 年
			耐震対応	100.0 %	53.2	92.5 %
			評価値		58.4	
			未利用スペース面積の割合	0.0 %	-	- %
			劣化度数	2.0 点	48.8	1.7 点
			クレーム数	5.0 点	60.4	4.4 点
バリアフリー対応率	100.0 %	64.6	43.8 %			
利用状況評価	1日平均利用者数の評価が非常に低い。 1日平均貸出冊数の評価が低い。	指標の結果	評価指標	数値	偏差値	平均
			1日平均利用者数	132.5 人/日	39.3	409.2 人/日
			1日平均貸出冊数	353.0 冊/日	40.8	1,169.4 冊/日
			評価値		40.1	
財務評価	年間利用者1人当たりフルコストの評価がやや低い。 年間貸出冊数1冊当たりフルコストの評価がやや高い。	指標の結果	評価指標	数値	偏差値	平均
			年間利用者1人当たりフルコスト	1.28 千円	49.9	1.28 千円
			年間貸出冊数1冊当たりフルコスト	0.48 千円	50.0	0.48 千円
			評価値		50.0	
			年間利用者1人当たり純コスト	0.88 千円	49.8	0.87 千円
			面積1㎡当たりフルコスト	61.06 千円	50.2	61.35 千円
			面積1㎡当たり純コスト	41.74 千円	49.9	41.56 千円
年間貸出冊数1冊当たり純コスト	0.33 千円	49.8	0.33 千円			

レーダーチャート



- ・赤線は偏差値50（平均値）を表している
- ・青線は当該施設の評価を表している

ポートフォリオ



- A:建物評価も高く、利用状況、財務状況も平均値より高い
- B:利用状況、財務状況の評価は高いが、建物状況に課題がある
- C:建物状況の評価は高いが、利用状況、財務状況に課題がある
- D:建物状況、利用状況、財務状況全てに課題がある

備考

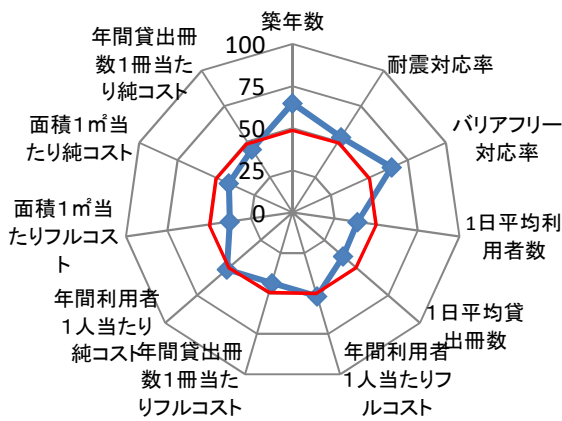
最寄りバス停：麻機小学校前（大浜麻機線）

施設コード	1689	施設群/利用用途別分類	図書館 / 図書館					
施設名	中央図書館美和分館	利用圏域別分類	地域施設					
所在地	葵区安倍口団地5-1	施設の運営形態	直営					
開設年月日	平成21年9月5日(2009年)	指定管理者						
財産区分	公共用財産	指定管理期間						
国の根拠法令	図書館法	市の設置条例	静岡市図書館条例					
施設概要(設置の経緯や背景、施設の特徴)	以前より要望のあった美和地区への図書館を建設することとなった。この施設(愛称:アカデ美和)は「生涯学習センター」と「市民サービスコーナー」との複合施設。	主な利用者	乳幼児から高齢者まで不特定多数の方					
		施設の写真	 					
土地情報	土地面積	2,417.20	㎡					
	うち市有面積	2,417.20	㎡					
	うち借地面積	0.00	㎡					
	用途地域	その他						
駐車場の設置状況	有	55	台					
建物情報	総延床面積	497.00		㎡				
	階数(主たる建物)	地上2階						
	構造(主たる建物)	鉄骨造						
	建築年(主たる建物)	平成21年(2009年)						
	経過年/法定耐用年数	11	年	/	38	年		
	耐震対応(主たる建物)	Ia						
	建物所有状況	市有物件						
	貸付面積	0.00		㎡				
	未利用スペース	0.00		㎡				
				防災情報	災害危険区域等 浸水エリアの場合の浸水深 災害時拠点施設の指定の有無 受入避難者数			
				洪水想定				
				洪水ハザードマップ	2~5m未満			
				南海トラフ巨大地震津波	0m			
				屋内	0	人		
				屋外	0	人		
			(区分・単位)	令和2年度		平成31年度		
				千円	前年度比(%)	千円	前年度比(%)	
			収入	収入計①(②+③+④)	4,899	140.8	3,480	105.6
				施設使用料・負担金②	0	-	0	-
				貸付料・目的外使用料③	0	-	0	-
				その他収入④	4,899	140.8	3,480	105.6
			支出	支出計⑤(⑥+⑦+⑧+⑨)	30,789	100.0	30,778	101.6
				施設のコスト⑥	7,758	110.2	7,037	95.8
				事業のコスト⑦	0	-	0	-
				人に係るコスト⑧	23,031	97.0	23,741	103.5
				指定管理料⑨	0	-	0	-
				純コスト⑩(⑤-①)	25,890	94.8	27,298	101.1
			減価償却相当額⑪	12,637	100.0	12,637	100.0	
			フルコスト⑫(⑩+⑪)	38,527	96.5	39,935	100.8	
利用情報	(区分・単位)	令和2年度		平成31年度				
		実績	前年度比(%)	実績	前年度比(%)			
	開館日数(日)	266	94.3	282	104.4			
	蔵書数(冊)	64,359	91.3	70,528	114.6			
	年間利用者数(人)	33,024	66.9	49,363	105.2			
	年間貸出冊数(冊)	63,569	100.9	62,978	93.5			
	1日当たり平均利用者数(人)	124	70.9	175	100.7			
	1日当たり平均貸出冊数(冊)	239	107.0	223	89.5			
施設所管課	教育委員会事務局教育局中央図書館							

施設評価シート

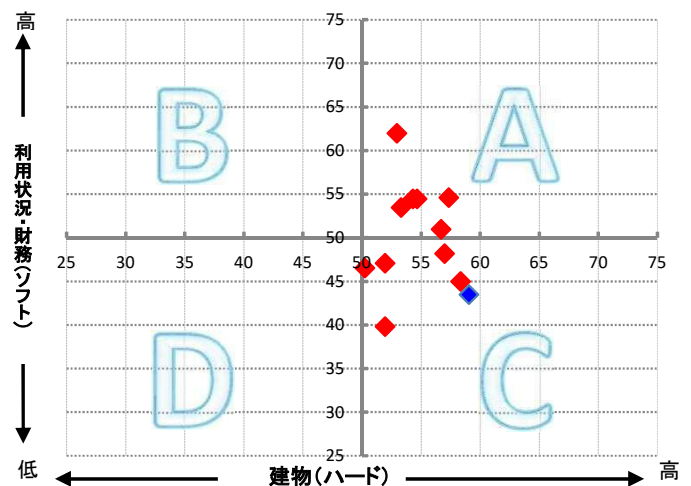
施設コード	1689	利用用途別分類	図書館 / 図書館			
施設名	中央図書館美和分館	利用圏域別分類	地域施設			
一次評価グルーピング		C	ハード：○ ソフト：×			
建物評価の評価値（偏差値）		59.1	ハード：平均点以上			
利用状況評価・財務評価の評価値（偏差値）		43.5	ソフト：平均点未満			
建物評価	築年数の評価が非常に高い。 耐震対応率の評価がやや高い。	指標の結果	評価指標	数値	偏差値	平均
			築年数	11.0 年	64.9	33.0 年
			耐震対応	100.0 %	53.2	92.5 %
			評価値		59.1	
			未利用スペース面積の割合	0.0 %	-	- %
			劣化度数	3.0 点	45.0	1.7 点
			クレーム数	5.0 点	60.4	4.4 点
バリアフリー対応率	100.0 %	64.6	43.8 %			
利用状況評価	1日平均利用者数の評価が非常に低い。 1日平均貸出冊数の評価が非常に低い。	指標の結果	評価指標	数値	偏差値	平均
			1日平均利用者数	124.2 人/日	38.9	409.2 人/日
			1日平均貸出冊数	239.0 冊/日	39.5	1,169.4 冊/日
			評価値		39.2	
財務評価	年間利用者1人当たりフルコストの評価がやや高い。 年間貸出冊数1冊当たりフルコストの評価が低い。	指標の結果	評価指標	数値	偏差値	平均
			年間利用者1人当たりフルコスト	1.17 千円	51.7	1.28 千円
			年間貸出冊数1冊当たりフルコスト	0.61 千円	43.7	0.48 千円
			評価値		47.7	
			年間利用者1人当たり純コスト	0.78 千円	51.6	0.87 千円
			面積1㎡当たりフルコスト	77.52 千円	37.6	61.35 千円
			面積1㎡当たり純コスト	52.09 千円	41.6	41.56 千円
年間貸出冊数1冊当たり純コスト	0.41 千円	44.6	0.33 千円			

レーダーチャート



- ・赤線は偏差値50（平均値）を表している
- ・青線は当該施設の評価を表している

ポートフォリオ



- A:建物評価も高く、利用状況、財務状況も平均値より高い
- B:利用状況、財務状況の評価は高いが、建物状況に課題がある
- C:建物状況の評価は高いが、利用状況、財務状況に課題がある
- D:建物状況、利用状況、財務状況全てに課題がある

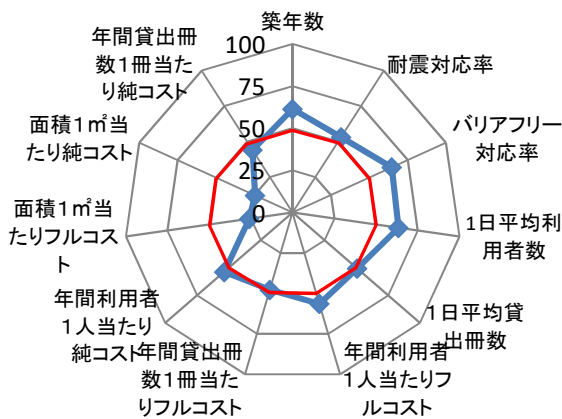
備考

最寄りバス停：安倍口団地南（美和大谷線）

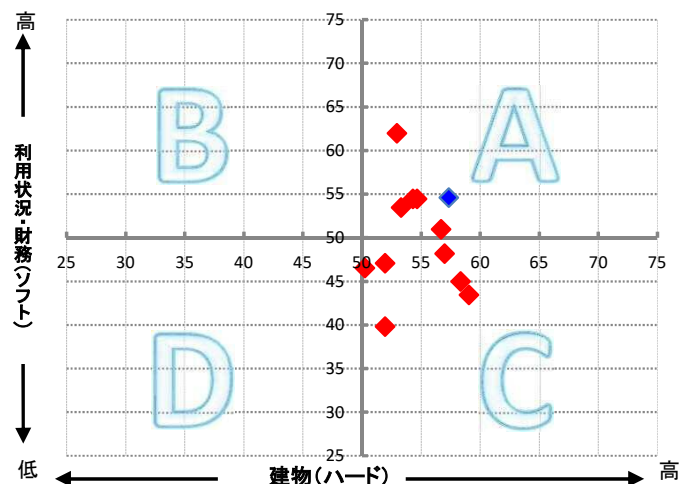
施設評価シート

施設コード	8926	利用用途別分類	図書館 / 図書館			
施設名	御幸町図書館	利用圏域別分類	地域施設			
一次評価グルーピング		A	ハード：○ ソフト：○			
建物評価の評価値（偏差値）		57.4	ハード：平均点以上			
利用状況評価・財務評価の評価値（偏差値）		54.6	ソフト：平均点以上			
建物評価	築年数の評価が非常に高い。 耐震対応率の評価がやや高い。	指標の結果	評価指標	数値	偏差値	平均
			築年数	16.0 年	61.5	33.0 年
			耐震対応	100.0 %	53.2	92.5 %
			評価値		57.4	
			未利用スペース面積の割合	0.0 %	-	- %
			劣化度数	2.0 点	48.8	1.7 点
			クレーム数	5.0 点	60.4	4.4 点
バリアフリー対応率	100.0 %	64.6	43.8 %			
利用状況評価	1日平均利用者数の評価が非常に高い。 1日平均貸出冊数の評価がやや高い。	指標の結果	評価指標	数値	偏差値	平均
			1日平均利用者数	756.0 人/日	63.5	409.2 人/日
			1日平均貸出冊数	1221.5 冊/日	50.6	1,169.4 冊/日
			評価値		57.1	
財務評価	年間利用者1人当たりフルコストの評価が高い。 年間貸出冊数1冊当たりフルコストの評価がやや低い。	指標の結果	評価指標	数値	偏差値	平均
			年間利用者1人当たりフルコスト	0.85 千円	56.4	1.28 千円
			年間貸出冊数1冊当たりフルコスト	0.52 千円	47.9	0.48 千円
			評価値		52.2	
			年間利用者1人当たり純コスト	0.67 千円	53.7	0.87 千円
			面積1㎡当たりフルコスト	92.80 千円	25.9	61.35 千円
			面積1㎡当たり純コスト	73.47 千円	24.6	41.56 千円
年間貸出冊数1冊当たり純コスト	0.41 千円	44.2	0.33 千円			

レーダーチャート



ポートフォリオ



- ・赤線は偏差値50（平均値）を表している
- ・青線は当該施設の評価を表している

A:建物評価も高く、利用状況、財務状況も平均値より高い
 B:利用状況、財務状況の評価は高いが、建物状況に課題がある
 C:建物状況の評価は高いが、利用状況、財務状況に課題がある
 D:建物状況、利用状況、財務状況全てに課題がある

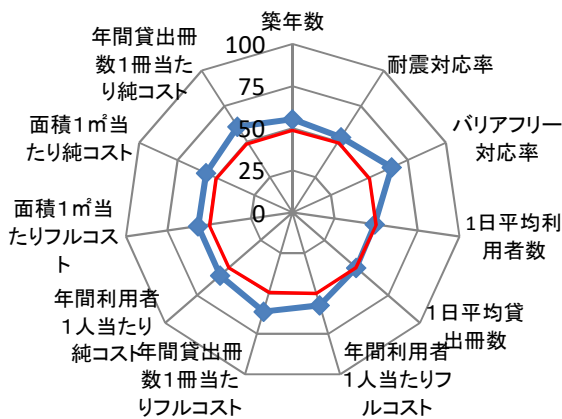
備考

施設コード	6299	施設群/利用用途別分類	図書館 / 図書館					
施設名	西奈図書館	利用圏域別分類	地域施設					
所在地	葵区瀬名二丁目32-43	施設の運営形態	直営					
開設年月日	平成8年4月23日(1996年)	指定管理者						
財産区分	公共用財産	指定管理期間						
国の根拠法令	図書館法	市の設置条例	静岡市図書館条例					
施設概要(設置の経緯や背景、施設の特徴)	瀬名のほぼ中心地に5館目の館として開館。公民館(現、生涯学習センター)・市民サービスコーナーを併設する複合施設。文教施設が多くYAの充実を図っている。屋外の読書テラスを活用し、夏の夜に講座も実施。		主な利用者	乳幼児から高齢者まで不特定多数の方				
			施設の写真		 			
土地情報	土地面積	5,047.34	㎡					
	うち市有面積	5,047.34	㎡					
	うち借地面積	0.00	㎡					
	用途地域	第二種住居地域						
駐車場の設置状況	有	65	台					
建物情報	総延床面積	1,545.34		㎡				
	階数(主たる建物)	地上2階						
	構造(主たる建物)	鉄筋コンクリート造						
	建築年(主たる建物)	平成8年(1996年)						
	経過年/法定耐用年数	24年		/		50年		
	耐震対応(主たる建物)	Ia						
	建物所有状況	市有物件						
	貸付面積	0.00		㎡				
	未利用スペース	0.00		㎡				
	利用情報	(区分・単位)	令和2年度		平成31年度			
実績			前年度比(%)	実績	前年度比(%)			
開館日数(日)		266	94.3	282	104.4			
蔵書数(冊)		176,173	102.2	172,457	99.0			
年間利用者数(人)		103,733	66.2	156,780	100.2			
年間貸出冊数(冊)		310,429	88.2	351,958	100.2			
1日当たり平均利用者数(人)		390	70.1	556	95.9			
1日当たり平均貸出冊数(冊)		1,167	93.5	1,248	95.9			
収入		収入計①(②+③+④)	8,036	92.1	8,724	102.0		
		施設使用料・負担金②	0	-	0	-		
	貸付料・目的外使用料③	0	-	0	-			
	その他収入④	8,036	92.1	8,724	102.0			
支出	支出計⑤(⑥+⑦+⑧+⑨)	59,693	104.6	57,070	97.8			
	施設のコスト⑥	25,703	104.4	24,616	91.9			
	事業のコスト⑦	0	-	0	-			
	人に係るコスト⑧	33,990	104.7	32,454	102.9			
	指定管理料⑨	0	-	0	-			
	純コスト⑩(⑤-①)	51,657	106.8	48,346	97.1			
減価償却相当額⑪	29,690	100.0	29,690	100.0				
フルコスト⑫(⑩+⑪)	81,347	104.2	78,036	98.2				

施設評価シート

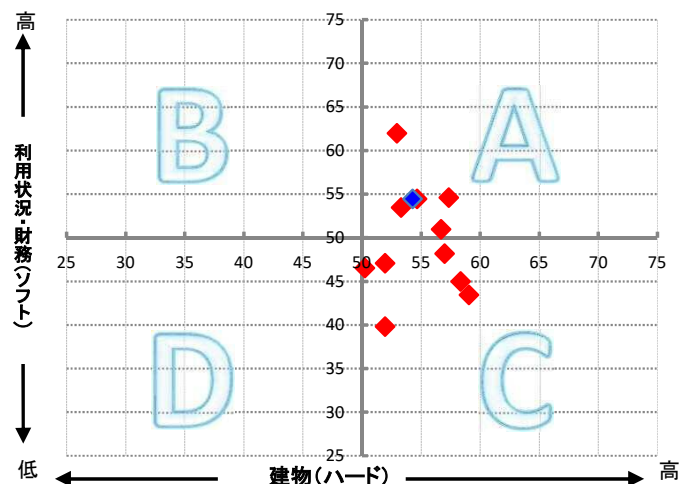
施設コード	6299	利用用途別分類	図書館 / 図書館			
施設名	西奈図書館	利用圏域別分類	地域施設			
一次評価グルーピング		A	ハード：○ ソフト：○			
建物評価の評価値（偏差値）		54.3	ハード：平均点以上			
利用状況評価・財務評価の評価値（偏差値）		54.5	ソフト：平均点以上			
建物評価	築年数の評価が高い。 耐震対応率の評価がやや高い。	指標の結果	評価指標	数値	偏差値	平均
			築年数	25.0 年	55.4	33.0 年
			耐震対応	100.0 %	53.2	92.5 %
			評価値		54.3	
			未利用スペース面積の割合	0.0 %	-	- %
			劣化度数	8.0 点	25.8	1.7 点
			クレーム数	5.0 点	60.4	4.4 点
バリアフリー対応率	100.0 %	64.6	43.8 %			
利用状況評価	1日平均利用者数の評価がやや低い。 1日平均貸出冊数の評価がやや高い。	指標の結果	評価指標	数値	偏差値	平均
			1日平均利用者数	390.0 人/日	49.3	409.2 人/日
			1日平均貸出冊数	1167.0 冊/日	50.0	1,169.4 冊/日
			評価値		49.7	
財務評価	年間利用者1人当たりフルコストの評価が高い。 年間貸出冊数1冊当たりフルコストの評価が非常に高い。	指標の結果	評価指標	数値	偏差値	平均
			年間利用者1人当たりフルコスト	0.78 千円	57.3	1.28 千円
			年間貸出冊数1冊当たりフルコスト	0.26 千円	61.2	0.48 千円
			評価値		59.3	
			年間利用者1人当たり純コスト	0.50 千円	57.0	0.87 千円
			面積1㎡当たりフルコスト	52.64 千円	56.7	61.35 千円
			面積1㎡当たり純コスト	33.43 千円	56.5	41.56 千円
年間貸出冊数1冊当たり純コスト	0.17 千円	60.7	0.33 千円			

レーダーチャート



- ・赤線は偏差値50（平均値）を表している
- ・青線は当該施設の評価を表している

ポートフォリオ



- A: 建物評価も高く、利用状況、財務状況も平均値より高い
- B: 利用状況、財務状況の評価は高いが、建物状況に課題がある
- C: 建物状況の評価は高いが、利用状況、財務状況に課題がある
- D: 建物状況、利用状況、財務状況全てに課題がある

備考

最寄りバス停：瀬名リンク西奈前（竜爪山線・草薙瀬名新田線）

施設コード	7586				施設群/利用用途別分類	図書館 / 図書館					
施設名	北部図書館				利用圏域別分類	地域施設					
所在地	葵区与一六丁目17-10				施設の運営形態	直営					
開設年月日	平成15年4月30日(2003年)				指定管理者						
財産区分	公共用財産				指定管理期間						
国の根拠法令	図書館法				市の設置条例	静岡市図書館条例					
施設概要(設置の経緯や背景、施設の特徴)	北部地域9小学校区をサービス対象とする地域図書館として、教育センターとの複合施設にて開館した。館内は、利用者に優しいユニバーサルデザインで統一し、環境に配慮した太陽光発電を導入している。				主な利用者	乳幼児から高齢者まで不特定多数の方					
					施設の写真						
土地情報	土地面積	5,813.86		㎡	災害危険区域等	洪水想定					
	うち市有面積	5,813.86		㎡		浸水エリアの場合の浸水深	洪水ハザードマップ	1~2m未満			
	うち借地面積	0.00		㎡		災害時拠点施設の指定の有無	南海トラフ巨大地震津波	0m			
	用途地域	第二種住居地域				受入避難者数	屋内	0 人			
駐車場の設置状況	有	75		台	屋外	0 人					
建物情報	総延床面積	1,483.89 ㎡			防災情報						
	階数(主たる建物)	地上2階				指定無し					
	構造(主たる建物)	鉄骨鉄筋コンクリート造				屋内	0 人				
	建築年(主たる建物)	平成15年(2003年)				屋外	0 人				
	経過年/法定耐用年数	17 年 / 50 年			(区分・単位)		令和2年度		平成31年度		
	耐震対応(主たる建物)	Ib			収入	収入計①(②+③+④)	110	90.2	122	100.0	
	建物所有状況	市有物件				施設使用料・負担金②	0	-	0	-	
	貸付面積	0.83 ㎡				貸付料・目的外使用料③	16	100.0	16	100.0	
未利用スペース	0.00 ㎡			その他収入④		94	88.7	106	100.0		
利用情報	(区分・単位)	令和2年度		平成31年度		支出	支出計⑤(⑥+⑦+⑧+⑨)				
		実績	前年度比(%)	実績	前年度比(%)		49,243	101.5	48,537	97.3	
	開館日数(日)	265	94.3	281	104.5		施設のコスト⑥	17,296	94.9	18,220	90.3
	蔵書数(冊)	118,173	102.3	115,479	100.0		事業のコスト⑦	0	-	0	-
	年間利用者数(人)	74,255	59.4	125,034	97.6		人に係るコスト⑧	31,947	105.4	30,317	102.0
	年間貸出冊数(冊)	243,646	96.8	251,694	97.3		指定管理料⑨	0	-	0	-
	1日当たり平均利用者数(人)	280	63.0	445	93.4		純コスト⑩(⑤-①)	49,133	101.5	48,415	97.2
	1日当たり平均貸出冊数(冊)	919	102.6	896	93.2		減価償却相当額⑪	28,677	100.0	28,677	100.0
							フルコスト⑫(⑩+⑪)	77,810	100.9	77,092	98.3

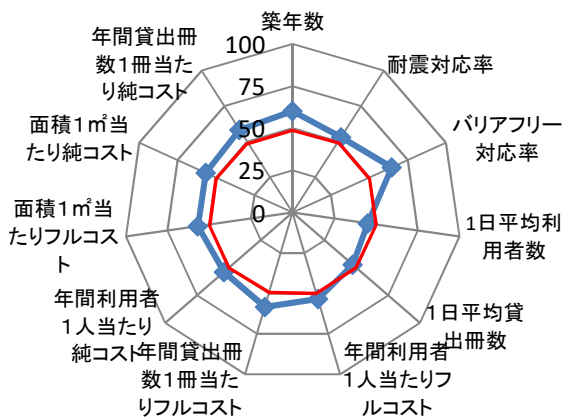
施設所管課

教育委員会事務局教育局中央図書館

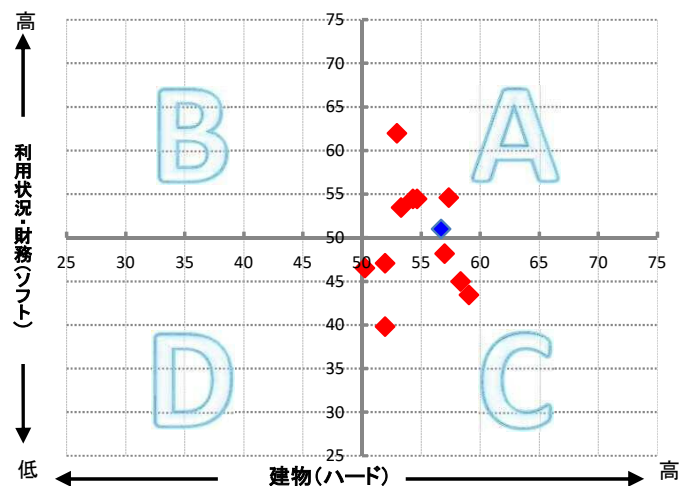
施設評価シート

施設コード	7586	利用用途別分類	図書館 / 図書館			
施設名	北部図書館	利用圏域別分類	地域施設			
一次評価グルーピング		A	ハード：○ ソフト：○			
建物評価の評価値（偏差値）		56.7	ハード：平均点以上			
利用状況評価・財務評価の評価値（偏差値）		51.0	ソフト：平均点以上			
建物評価	築年数の評価が非常に高い。 耐震対応率の評価がやや高い。	指標の結果	評価指標	数値	偏差値	平均
			築年数	18.0 年	60.2	33.0 年
			耐震対応	100.0 %	53.2	92.5 %
			評価値		56.7	
			未利用スペース面積の割合	0.0 %	-	- %
			劣化度数	2.0 点	48.8	1.7 点
			クレーム数	5.0 点	60.4	4.4 点
バリアフリー対応率	100.0 %	64.6	43.8 %			
利用状況評価	1日平均利用者数の評価がやや低い。 1日平均貸出冊数の評価がやや低い。	指標の結果	評価指標	数値	偏差値	平均
			1日平均利用者数	280.2 人/日	45.0	409.2 人/日
			1日平均貸出冊数	919.4 冊/日	47.2	1,169.4 冊/日
			評価値		46.1	
財務評価	年間利用者1人当たりフルコストの評価がやや高い。 年間貸出冊数1冊当たりフルコストの評価が高い。	指標の結果	評価指標	数値	偏差値	平均
			年間利用者1人当たりフルコスト	1.05 千円	53.4	1.28 千円
			年間貸出冊数1冊当たりフルコスト	0.32 千円	58.3	0.48 千円
			評価値		55.9	
			年間利用者1人当たり純コスト	0.66 千円	53.9	0.87 千円
			面積1㎡当たりフルコスト	52.44 千円	56.8	61.35 千円
			面積1㎡当たり純コスト	33.11 千円	56.7	41.56 千円
年間貸出冊数1冊当たり純コスト	0.20 千円	58.3	0.33 千円			

レーダーチャート



ポートフォリオ



- ・赤線は偏差値50（平均値）を表している
- ・青線は当該施設の評価を表している

A:建物評価も高く、利用状況、財務状況も平均値より高い
 B:利用状況、財務状況の評価は高いが、建物状況に課題がある
 C:建物状況の評価は高いが、利用状況、財務状況に課題がある
 D:建物状況、利用状況、財務状況全てに課題がある

備考

最寄りバス停：中部運転免許センター入口（安倍線）

施設コード	4921	施設群/利用用途別分類	図書館 / 図書館							
施設名	藁科図書館	利用圏域別分類	地域施設							
所在地	葵区羽鳥本町5-9	施設の運営形態	直営							
開設年月日	平成元年7月1日(1989年)	指定管理者								
財産区分	公共用財産	指定管理期間								
国の根拠法令	図書館法	市の設置条例	静岡市図書館条例							
施設概要(設置の経緯や背景、施設の特徴)	平成元年に、1・2階が公民館(現、藁科生涯学習センター)、3階が図書館の複合施設として建設された。藁科図書館では、藁科地域の資料、「中勘助」関連資料を重点的に収集している。令和5年度に大規模改修工事を実施予定。		主な利用者		乳幼児から高齢者まで不特定多数の方					
			施設の写真		 					
土地情報	土地面積	3,087.00	㎡							
	うち市有面積	3,087.00	㎡							
	うち借地面積	0.00	㎡							
	用途地域	その他								
駐車場の設置状況	有	79	台		災害危険区域等					
建物情報	総延床面積	973.67		㎡		想定、大雨による駐車場浸水多発、停電多発				
	階数(主たる建物)	地上3階					浸水エリアの場合の浸水深			
	構造(主たる建物)	鉄骨鉄筋コンクリート造					洪水ハザードマップ			
	建築年(主たる建物)	平成元年(1989年)					2~5m未満			
	経過年/法定耐用年数	31	年	/	50	年	南海トラフ巨大地震津波			
	耐震対応(主たる建物)	Ia					0m			
	建物所有状況	市有物件					避難所			
	貸付面積	0.00		㎡		屋内				
	未利用スペース	0.00		㎡		0				
		0.00		㎡		屋外				
	0.00		㎡		0					
	0.00		㎡		0					
利用情報	(区分・単位)	令和2年度		平成31年度		収入	令和2年度		平成31年度	
		実績	前年度比(%)	実績	前年度比(%)		千円	前年度比(%)	千円	前年度比(%)
	開館日数(日)	264	94.0	281	104.5	収入計①(②+③+④)	8,811	96.0	9,175	98.9
	蔵書数(冊)	97,453	102.2	95,401	99.7	施設使用料・負担金②	0	-	0	-
	年間利用者数(人)	53,355	68.4	77,974	100.8	貸付料・目的外使用料③	0	-	0	-
	年間貸出冊数(冊)	123,813	91.8	134,943	101.9	その他収入④	8,811	96.0	9,175	98.9
	1日当たり平均利用者数(人)	202	72.8	277	96.5	支出計⑤(⑥+⑦+⑧+⑨)	46,927	144.0	32,595	78.5
	1日当たり平均貸出冊数(冊)	469	97.7	480	97.5	施設のコスト⑥	12,751	111.0	11,490	90.9
						事業のコスト⑦	0	-	0	-
						人に係るコスト⑧	34,176	161.9	21,105	73.1
						指定管理料⑨	0	-	0	-
						純コスト⑩(⑤-①)	38,116	162.7	23,420	72.6
					減価償却相当額⑪	18,816	100.0	18,816	100.0	
					フルコスト⑫(⑩+⑪)	56,932	134.8	42,236	82.7	

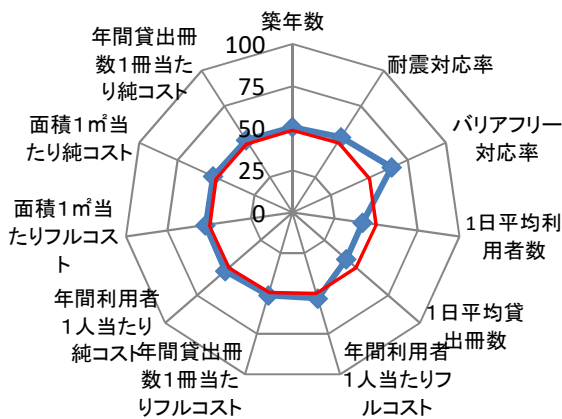
施設所管課

教育委員会事務局教育局中央図書館

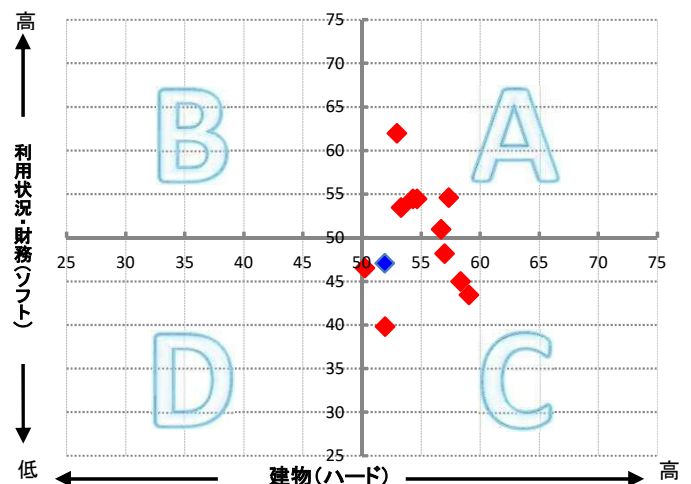
施設評価シート

施設コード	4921	利用用途別分類	図書館 / 図書館			
施設名	藁科図書館	利用圏域別分類	地域施設			
一次評価グルーピング		C	ハード：○ ソフト：×			
建物評価の評価値（偏差値）		52.0	ハード：平均点以上			
利用状況評価・財務評価の評価値（偏差値）		47.1	ソフト：平均点未満			
建物評価	築年数の評価がやや高い。 耐震対応率の評価がやや高い。	指標の結果	評価指標	数値	偏差値	平均
			築年数	32.0 年	50.7	33.0 年
			耐震対応	100.0 %	53.2	92.5 %
			評価値		52.0	
			未利用スペース面積の割合	0.0 %	-	- %
			劣化度数	11.0 点	14.2	1.7 点
			クレーム数	4.0 点	43.1	4.4 点
バリアフリー対応率	100.0 %	64.6	43.8 %			
利用状況評価	1日平均利用者数の評価が低い。 1日平均貸出冊数の評価が低い。	指標の結果	評価指標	数値	偏差値	平均
			1日平均利用者数	202.1 人/日	42.0	409.2 人/日
			1日平均貸出冊数	469.0 冊/日	42.1	1,169.4 冊/日
			評価値		42.1	
財務評価	年間利用者1人当たりフルコストの評価がやや高い。 年間貸出冊数1冊当たりフルコストの評価がやや高い。	指標の結果	評価指標	数値	偏差値	平均
			年間利用者1人当たりフルコスト	1.07 千円	53.1	1.28 千円
			年間貸出冊数1冊当たりフルコスト	0.46 千円	51.1	0.48 千円
			評価値		52.1	
			年間利用者1人当たり純コスト	0.71 千円	52.9	0.87 千円
			面積1㎡当たりフルコスト	58.47 千円	52.2	61.35 千円
			面積1㎡当たり純コスト	39.15 千円	51.9	41.56 千円
年間貸出冊数1冊当たり純コスト	0.31 千円	51.2	0.33 千円			

レーダーチャート



ポートフォリオ



- ・赤線は偏差値50（平均値）を表している
- ・青線は当該施設の評価を表している

A:建物評価も高く、利用状況、財務状況も平均値より高い
 B:利用状況、財務状況の評価は高いが、建物状況に課題がある
 C:建物状況の評価は高いが、利用状況、財務状況に課題がある
 D:建物状況、利用状況、財務状況全てに課題がある

備考

最寄りバス停：藁科学習センター（藁科線）

施設コード	5472				施設群/利用用途別分類	図書館 / 図書館						
施設名	南部図書館				利用圏域別分類	地域施設						
所在地	駿河区南八幡町3-1				施設の運営形態	直営						
開設年月日	平成4年7月21日(1992年)				指定管理者							
財産区分	公共用財産				指定管理期間							
国の根拠法令	図書館法				市の設置条例	静岡市図書館条例						
施設概要(設置の経緯や背景、施設の特徴)	南部図書館が施設全体を管轄していたが、平成30年6月から2階に地域福祉共生センター(福祉総務課)及び静岡市社会福祉協議会の駿河区の事務局が配置され一部施設を管理している。更に令和2年4月より視聴覚ホール、研修室等を移管した。				主な利用者	乳幼児から高齢者まで不特定多数の方						
					施設の写真	 						
土地情報	土地面積	5,841.50		m ²	災害危険区域等	指定無し						
	うち市有面積	5,841.50		m ²		浸水エリアの場合の浸水深	洪水ハザードマップ	0m				
	うち借地面積	0.00		m ²			南海トラフ巨大地震津波	0m				
	用途地域	第一種中高層住居専用地域				防災情報	災害時拠点施設の指定の有無	指定無し				
	駐車場の設置状況	有	68				台	受入避難者数	屋内	0 人		
建物情報	総延床面積	3,622.87			m ²	(区分・単位)	令和2年度		平成31年度			
	階数(主たる建物)	地上2階 地下1階					千円	前年度比(%)	千円	前年度比(%)		
	構造(主たる建物)	鉄骨鉄筋コンクリート造				収入	収入計①(②+③+④)		531	69.7	762	95.7
	建築年(主たる建物)	平成4年(1992年)					施設使用料・負担金②	0	-	0	-	
	経過年/法定耐用年数	28 年 / 50 年					貸付料・目的外使用料③	276	60.3	458	81.2	
	耐震対応(主たる建物)	Ib					その他収入④	255	83.9	304	131.0	
	建物所有状況	市有物件				支出	支出計⑤(⑥+⑦+⑧+⑨)		142,777	98.7	144,676	94.0
	貸付面積	2.00			m ²		施設のコスト⑥	55,108	90.8	60,679	85.8	
未利用スペース	0.00			m ²	事業のコスト⑦		0	-	0	-		
利用情報	(区分・単位)	令和2年度		平成31年度			人に係るコスト⑧	87,669	104.4	83,997	100.9	
		実績	前年度比(%)	実績	前年度比(%)		指定管理料⑨	0	-	0	-	
	開館日数(日)	298	94.0	317	104.3		純コスト⑩(⑤-①)	142,246	98.8	143,914	93.9	
	蔵書数(冊)	223,919	99.7	224,606	100.4		減価償却相当額⑪	69,938	100.0	69,938	100.0	
	年間利用者数(人)	242,567	61.0	397,612	91.8		フルコスト⑫(⑩+⑪)	212,184	99.2	213,852	95.8	
年間貸出冊数(冊)	765,381	90.3	847,546	100.2								
1日当たり平均利用者数(人)	814	64.9	1,254	88.0								
1日当たり平均貸出冊数(冊)	2,568	96.1	2,674	96.1								

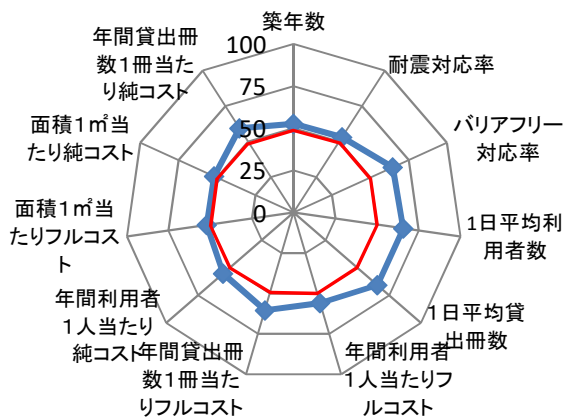
施設所管課

教育委員会事務局教育局中央図書館

施設評価シート

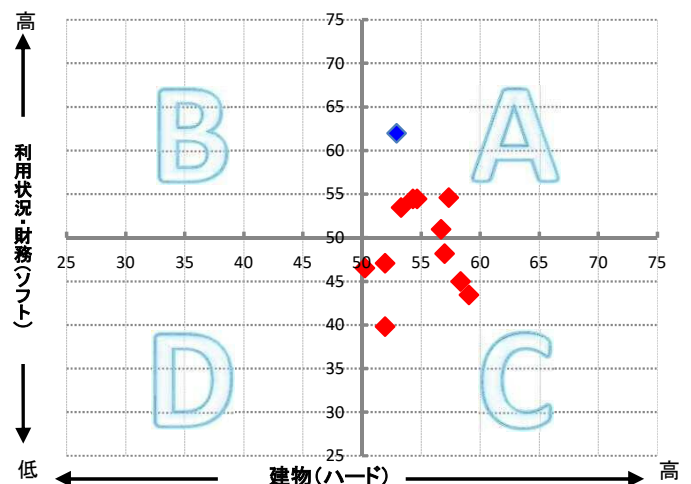
施設コード	5472	利用用途別分類	図書館 / 図書館			
施設名	南部図書館	利用圏域別分類	地域施設			
一次評価グルーピング		A	ハード：○ ソフト：○			
建物評価の評価値（偏差値）		53.0	ハード：平均点以上			
利用状況評価・財務評価の評価値（偏差値）		62.0	ソフト：平均点以上			
建物評価	築年数の評価がやや高い。 耐震対応率の評価がやや高い。	指標の結果	評価指標	数値	偏差値	平均
			築年数	29.0 年	52.7	33.0 年
			耐震対応	100.0 %	53.2	92.5 %
			評価値		53.0	
			未利用スペース面積の割合	0.0 %	-	- %
			劣化度数	6.0 点	33.5	1.7 点
			クレーム数	4.0 点	43.1	4.4 点
バリアフリー対応率	100.0 %	64.6	43.8 %			
利用状況評価	1日平均利用者数の評価が非常に高い。 1日平均貸出冊数の評価が非常に高い。	指標の結果	評価指標	数値	偏差値	平均
			1日平均利用者数	814.0 人/日	65.7	409.2 人/日
			1日平均貸出冊数	2568.4 冊/日	65.8	1,169.4 冊/日
			評価値		65.8	
財務評価	年間利用者1人当たりフルコストの評価が高い。 年間貸出冊数1冊当たりフルコストの評価が非常に高い。	指標の結果	評価指標	数値	偏差値	平均
			年間利用者1人当たりフルコスト	0.88 千円	56.0	1.28 千円
			年間貸出冊数1冊当たりフルコスト	0.28 千円	60.4	0.48 千円
			評価値		58.2	
			年間利用者1人当たり純コスト	0.59 千円	55.3	0.87 千円
			面積1㎡当たりフルコスト	58.57 千円	52.1	61.35 千円
			面積1㎡当たり純コスト	39.26 千円	51.8	41.56 千円
年間貸出冊数1冊当たり純コスト	0.19 千円	59.4	0.33 千円			

レーダーチャート



- ・赤線は偏差値50（平均値）を表している
- ・青線は当該施設の評価を表している

ポートフォリオ



- A: 建物評価も高く、利用状況、財務状況も平均値より高い
- B: 利用状況、財務状況の評価は高いが、建物状況に課題がある
- C: 建物状況の評価は高いが、利用状況、財務状況に課題がある
- D: 建物状況、利用状況、財務状況全てに課題がある

備考

最寄りバス停：駿河区役所静岡新聞社前（みなみ線）
中田三丁目ダイワハウス前（石田街道線）

施設コード	6419				施設群/利用用途別分類	図書館 / 図書館						
施設名	長田図書館				利用圏域別分類	地域施設						
所在地	駿河区上川原13-1				施設の運営形態	直営						
開設年月日	平成9年4月22日(1997年)				指定管理者							
財産区分	公共用財産				指定管理期間							
国の根拠法令	図書館法				市の設置条例	静岡市図書館条例						
施設概要(設置の経緯や背景、施設の特徴)	長田複合施設(愛称:オーク長田)は、長田図書館(主として2階)、駿河区役所長田支所(1階)、長田児童館及び長田児童クラブ(1階)からなる。図書館の奉仕地区は住宅地でほぼ中心に位置。				主な利用者	乳幼児から高齢者まで不特定多数の方						
					施設の写真							
土地情報	土地面積	4,000.09		m ²	災害危険区域等	指定無し						
	うち市有面積	4,000.09		m ²		浸水エリアの場合の浸水深	洪水ハザードマップ	0m				
	うち借地面積	0.00		m ²		南海トラフ巨大地震津波	0m					
用途地域	第一種住居地域				防災情報	災害時拠点施設の指定の有無	避難所					
駐車場の設置状況	有	55		台		受入避難者数	屋内	85 人				
建物情報	総延床面積	1,687.32			m ²	(区分・単位)	令和2年度		平成31年度			
	階数(主たる建物)	地上2階					千円	前年度比(%)	千円	前年度比(%)		
	構造(主たる建物)	鉄骨鉄筋コンクリート造				収入	収入計①(②+③+④)		1,947	98.3	1,980	101.6
	建築年(主たる建物)	平成9年(1997年)					施設使用料・負担金②	0	-	0	-	
	経過年/法定耐用年数	23 年 / 50 年				貸付料・目的外使用料③	37	100.0	37	100.0		
	耐震対応(主たる建物)	Ia				その他収入④	1,910	98.3	1,943	101.6		
	建物所有状況	市有物件				支出	支出計⑤(⑥+⑦+⑧+⑨)		60,422	103.5	58,388	97.6
	貸付面積	0.00		m ²			施設のコスト⑥	26,246	102.5	25,601	90.6	
未利用スペース	0.00		m ²		事業のコスト⑦	0	-	0	-			
利用情報	(区分・単位)	令和2年度		平成31年度		人に係るコスト⑧	34,176	104.2	32,787	103.9		
		実績	前年度比(%)	実績	前年度比(%)	指定管理料⑨	0	-	0	-		
	開館日数(日)	267	95.0	281	104.5	純コスト⑩(⑤-①)	58,475	103.7	56,408	97.5		
	蔵書数(冊)	169,010	101.2	166,965	100.0	減価償却相当額⑪	32,608	100.0	32,608	100.0		
	年間利用者数(人)	113,034	61.3	184,374	97.3	フルコスト⑫(⑩+⑪)	91,083	102.3	89,016	98.4		
	年間貸出冊数(冊)	321,212	88.6	362,366	101.4							
1日当たり平均利用者数(人)	423	64.5	656	93.2								
1日当たり平均貸出冊数(冊)	1,203	93.3	1,290	97.1								

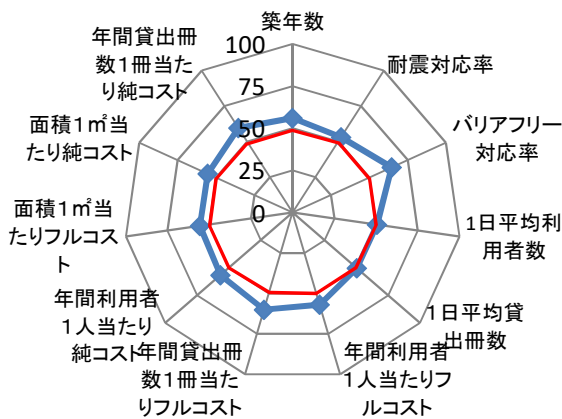
施設所管課

教育委員会事務局教育局中央図書館

施設評価シート

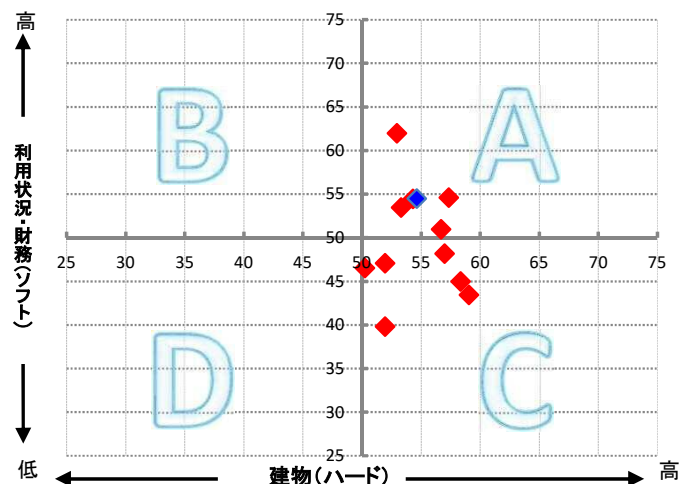
施設コード	6419	利用用途別分類	図書館 / 図書館			
施設名	長田図書館	利用圏域別分類	地域施設			
一次評価グルーピング		A	ハード：○ ソフト：○			
建物評価の評価値（偏差値）		54.7	ハード：平均点以上			
利用状況評価・財務評価の評価値（偏差値）		54.5	ソフト：平均点以上			
建物評価	築年数の評価が高い。 耐震対応率の評価がやや高い。	指標の結果	評価指標	数値	偏差値	平均
			築年数	24.0 年	56.1	33.0 年
			耐震対応	100.0 %	53.2	92.5 %
			評価値		54.7	
			未利用スペース面積の割合	0.0 %	-	- %
			劣化度数	4.0 点	41.2	1.7 点
			クレーム数	5.0 点	60.4	4.4 点
バリアフリー対応率	100.0 %	64.6	43.8 %			
利用状況評価	1日平均利用者数の評価がやや高い。 1日平均貸出冊数の評価がやや高い。	指標の結果	評価指標	数値	偏差値	平均
			1日平均利用者数	423.3 人/日	50.5	409.2 人/日
			1日平均貸出冊数	1203.0 冊/日	50.4	1,169.4 冊/日
			評価値		50.5	
財務評価	年間利用者1人当たりフルコストの評価が高い。 年間貸出冊数1冊当たりフルコストの評価が非常に高い。	指標の結果	評価指標	数値	偏差値	平均
			年間利用者1人当たりフルコスト	0.81 千円	57.0	1.28 千円
			年間貸出冊数1冊当たりフルコスト	0.28 千円	60.0	0.48 千円
			評価値		58.5	
			年間利用者1人当たり純コスト	0.52 千円	56.6	0.87 千円
			面積1㎡当たりフルコスト	53.98 千円	55.6	61.35 千円
			面積1㎡当たり純コスト	34.66 千円	55.5	41.56 千円
年間貸出冊数1冊当たり純コスト	0.18 千円	59.6	0.33 千円			

レーダーチャート



- ・赤線は偏差値50（平均値）を表している
- ・青線は当該施設の評価を表している

ポートフォリオ



- A: 建物評価も高く、利用状況、財務状況も平均値より高い
- B: 利用状況、財務状況の評価は高いが、建物状況に課題がある
- C: 建物状況の評価は高いが、利用状況、財務状況に課題がある
- D: 建物状況、利用状況、財務状況全てに課題がある

備考

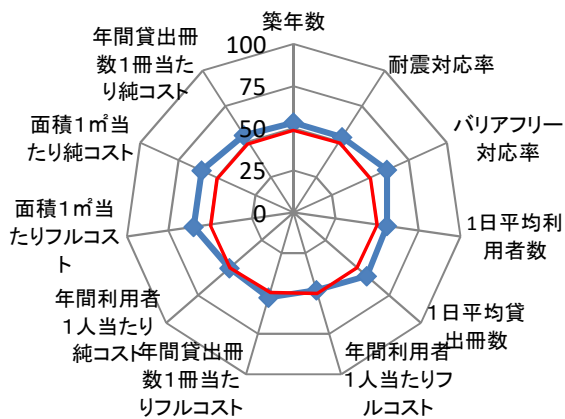
最寄りバス停：東新田（用宗線）

施設コード	8592	施設群/利用用途別分類	図書館 / 図書館								
施設名	清水中央図書館	利用圏域別分類	地域施設								
所在地	清水区入江岡町15-23	施設の運営形態	直営								
開設年月日	平成4年12月1日(1992年)	指定管理者									
財産区分	公共用財産	指定管理期間									
国の根拠法令	図書館法	市の設置条例	静岡市図書館条例								
施設概要(設置の経緯や背景、施設の特徴)	清水中央図書館は、平成4年12月1日に開館し、通常の図書館業務のほかに映画会の開催等の活動をしている。現在は、市内12館ある図書館の中で、静岡市立中央・南部・御幸町図書館とともに拠点館の役割を担っている。	主な利用者	乳幼児から高齢者まで不特定多数の方								
		施設の写真	 								
土地情報	土地面積	3,031.64	㎡								
	うち市有面積	3,031.64	㎡								
	うち借地面積	1,011.21	㎡								
	用途地域	近隣商業地域									
駐車場の設置状況	有	35	台								
建物情報	総延床面積	4,880.10		㎡							
	階数(主たる建物)	地上3階 地下1階									
	構造(主たる建物)	鉄筋コンクリート造									
	建築年(主たる建物)	平成4年(1992年)									
	経過年/法定耐用年数	28年 / 50年									
	耐震対応(主たる建物)	Ib									
	建物所有状況	市有物件									
	貸付面積	1.23		㎡							
	未利用スペース	0.00		㎡							
利用情報	(区分・単位)	令和2年度		平成31年度		収入					
		実績	前年度比(%)	実績	前年度比(%)						
	開館日数(日)	298	94.0	317	104.3		収入計①(②+③+④)	483	61.8	782	122.8
	蔵書数(冊)	488,256	99.7	489,702	100.3		施設使用料・負担金②	0	-	0	-
	年間利用者数(人)	167,049	66.2	252,233	99.5		貸付料・目的外使用料③	215	64.8	332	102.8
	年間貸出冊数(冊)	545,625	92.3	590,842	100.5		その他収入④	268	59.6	450	143.3
	1日当たり平均利用者数(人)	561	70.5	796	95.4		支出計⑤(⑥+⑦+⑧+⑨)	142,257	95.6	148,842	100.7
	1日当たり平均貸出冊数(冊)	1,831	98.2	1,864	96.4		施設のコスト⑥	46,601	101.6	45,850	93.1
							事業のコスト⑦	0	-	0	-
							人に係るコスト⑧	95,656	92.9	102,992	104.5
							指定管理料⑨	0	-	0	-
							純コスト⑩(⑤-①)	141,774	95.8	148,060	100.6
					減価償却相当額⑪	94,310	100.0	94,310	100.0		
					フルコスト⑫(⑩+⑪)	236,084	97.4	242,370	100.4		

施設評価シート

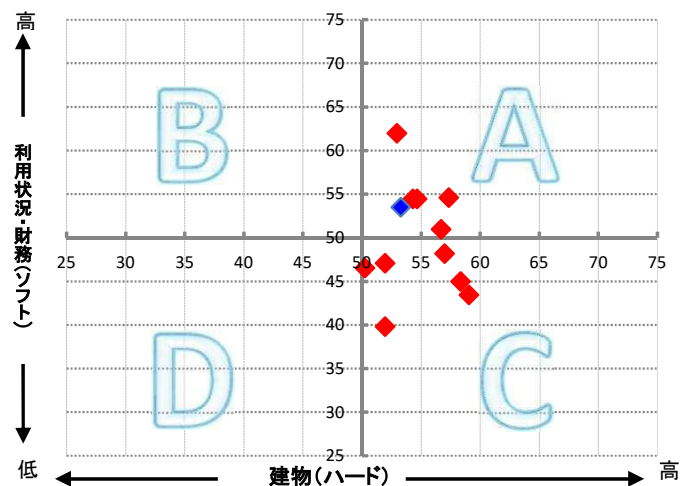
施設コード	8592	利用用途別分類	図書館 / 図書館			
施設名	清水中央図書館	利用圏域別分類	地域施設			
一次評価グルーピング		A	ハード：○ ソフト：○			
建物評価の評価値（偏差値）		53.3	ハード：平均点以上			
利用状況評価・財務評価の評価値（偏差値）		53.5	ソフト：平均点以上			
建物評価	築年数の評価がやや高い。 耐震対応率の評価がやや高い。	指標の結果	評価指標	数値	偏差値	平均
			築年数	28.0 年	53.4	33.0 年
			耐震対応	100.0 %	53.2	92.5 %
			評価値		53.3	
			未利用スペース面積の割合	0.0 %	-	- %
			劣化度数	8.0 点	25.8	1.7 点
			クレーム数	4.0 点	43.1	4.4 点
バリアフリー対応率	85.7 %	60.9	43.8 %			
利用状況評価	1日平均利用者数の評価が高い。 1日平均貸出冊数の評価が高い。	指標の結果	評価指標	数値	偏差値	平均
			1日平均利用者数	560.6 人/日	55.9	409.2 人/日
			1日平均貸出冊数	1831.0 冊/日	57.5	1,169.4 冊/日
			評価値		56.7	
財務評価	年間利用者1人当たりフルコストの評価がやや低い。 年間貸出冊数1冊当たりフルコストの評価がやや高い。	指標の結果	評価指標	数値	偏差値	平均
			年間利用者1人当たりフルコスト	1.41 千円	48.0	1.28 千円
			年間貸出冊数1冊当たりフルコスト	0.43 千円	52.5	0.48 千円
			評価値		50.3	
			年間利用者1人当たり純コスト	0.85 千円	50.3	0.87 千円
			面積1㎡当たりフルコスト	48.38 千円	59.9	61.35 千円
			面積1㎡当たり純コスト	29.05 千円	60.0	41.56 千円
年間貸出冊数1冊当たり純コスト	0.26 千円	54.4	0.33 千円			

レーダーチャート



- ・赤線は偏差値50（平均値）を表している
- ・青線は当該施設の評価を表している

ポートフォリオ



- A:建物評価も高く、利用状況、財務状況も平均値より高い
- B:利用状況、財務状況の評価は高いが、建物状況に課題がある
- C:建物状況の評価は高いが、利用状況、財務状況に課題がある
- D:建物状況、利用状況、財務状況全てに課題がある

備考

最寄りバス停：桜橋駅・桜ヶ丘高校（市立病院線）

施設コード	8593				施設群/利用用途別分類	図書館 / 図書館					
施設名	清水興津図書館				利用圏域別分類	地域施設					
所在地	清水区興津本町829				施設の運営形態	直営					
開設年月日	平成16年6月13日(2004年)				指定管理者						
財産区分	公共用財産				指定管理期間						
国の根拠法令	図書館法				市の設置条例	静岡市図書館条例					
施設概要(設置の経緯や背景、施設の特徴)	清水興津図書館は、興津生涯学習交流館との複合施設として、平成16年6月13日開館				主な利用者	乳幼児から高齢者まで不特定多数の方					
					施設の写真		 				
土地情報	土地面積	8,183.36		㎡	災害危険区域等	津波浸水					
	うち市有面積	8,183.36		㎡		浸水エリアの場合の浸水深	洪水ハザードマップ	0m			
	うち借地面積	0.00		㎡		南海トラフ巨大地震津波	0.3~1m				
	用途地域	第一種住居地域				災害時拠点施設の指定の有無	津波避難ビル				
	駐車場の設置状況	有	124			台	受入避難者数	屋内	0 人		
建物情報	総延床面積	1,462.85 ㎡				防災情報					
	階数(主たる建物)	地上2階					屋外	0 人			
	構造(主たる建物)	鉄骨鉄筋コンクリート造									
	建築年(主たる建物)	平成16年(2004年)									
	経過年/法定耐用年数	16 年 / 50 年				(区分・単位)		令和2年度		平成31年度	
	耐震対応(主たる建物)	Ia						千円	前年度比(%)	千円	前年度比(%)
	建物所有状況	市有物件				収入	収入計①(②+③+④)				
	貸付面積	0.00 ㎡					施設使用料・負担金②				
未利用スペース	0.00 ㎡				貸付料・目的外使用料③						
利用情報	(区分・単位)	令和2年度		平成31年度		その他収入④					
		実績	前年度比(%)	実績	前年度比(%)	支出計⑤(⑥+⑦+⑧+⑨)		49,965 111.1		44,966 98.6	
	開館日数(日)	267	95.0	281	104.5	施設のコスト⑥					
	蔵書数(冊)	122,924	89.7	137,002	102.3	事業のコスト⑦					
	年間利用者数(人)	63,892	67.0	95,353	100.3	人に係るコスト⑧					
	年間貸出冊数(冊)	168,943	89.7	188,331	101.2	指定管理料⑨					
	1日当たり平均利用者数(人)	239	70.5	339	96.0	純コスト⑩(⑤-①)					
	1日当たり平均貸出冊数(冊)	633	94.4	670	96.9	減価償却相当額⑪					
							フルコスト⑫(⑩+⑪)				

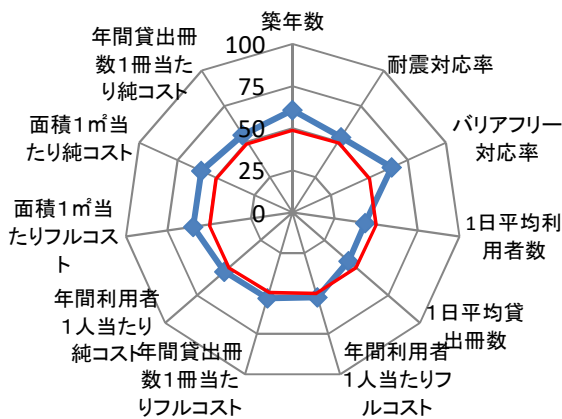
施設所管課

教育委員会事務局教育局中央図書館

施設評価シート

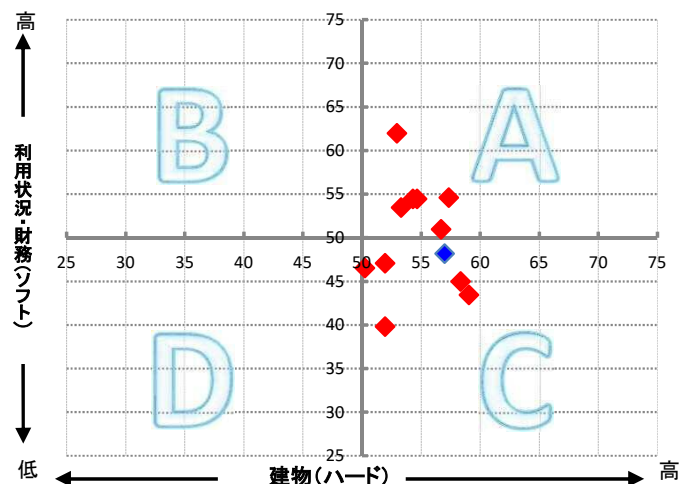
施設コード	8593	利用用途別分類	図書館 / 図書館			
施設名	清水興津図書館	利用圏域別分類	地域施設			
一次評価グルーピング		C	ハード：○ ソフト：×			
建物評価の評価値（偏差値）		57.0	ハード：平均点以上			
利用状況評価・財務評価の評価値（偏差値）		48.2	ソフト：平均点未満			
建物評価	築年数の評価が非常に高い。 耐震対応率の評価がやや高い。	指標の結果	評価指標	数値	偏差値	平均
			築年数	17.0 年	60.8	33.0 年
			耐震対応	100.0 %	53.2	92.5 %
			評価値		57.0	
			未利用スペース面積の割合	0.0 %	-	- %
			劣化度数	4.0 点	41.2	1.7 点
			クレーム数	5.0 点	60.4	4.4 点
バリアフリー対応率	100.0 %	64.6	43.8 %			
利用状況評価	1日平均利用者数の評価が低い。 1日平均貸出冊数の評価が低い。	指標の結果	評価指標	数値	偏差値	平均
			1日平均利用者数	239.3 人/日	43.4	409.2 人/日
			1日平均貸出冊数	632.7 冊/日	43.9	1,169.4 冊/日
			評価値		43.7	
財務評価	年間利用者1人当たりフルコストの評価がやや高い。 年間貸出冊数1冊当たりフルコストの評価がやや高い。	指標の結果	評価指標	数値	偏差値	平均
			年間利用者1人当たりフルコスト	1.12 千円	52.4	1.28 千円
			年間貸出冊数1冊当たりフルコスト	0.42 千円	53.0	0.48 千円
			評価値		52.7	
			年間利用者1人当たり純コスト	0.68 千円	53.6	0.87 千円
			面積1㎡当たりフルコスト	48.79 千円	59.6	61.35 千円
			面積1㎡当たり純コスト	29.47 千円	59.6	41.56 千円
年間貸出冊数1冊当たり純コスト	0.26 千円	54.8	0.33 千円			

レーダーチャート



- ・赤線は偏差値50（平均値）を表している
- ・青線は当該施設の評価を表している

ポートフォリオ



- A: 建物評価も高く、利用状況、財務状況も平均値より高い
- B: 利用状況、財務状況の評価は高いが、建物状況に課題がある
- C: 建物状況の評価は高いが、利用状況、財務状況に課題がある
- D: 建物状況、利用状況、財務状況全てに課題がある

備考

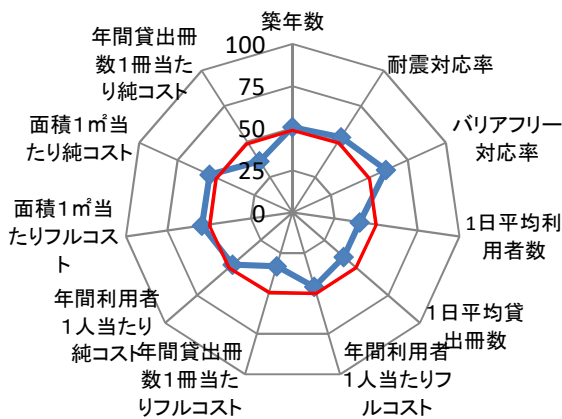
最寄りバス停：興津不動前（三保山の手線）

施設コード	30				施設群/利用用途別分類	図書館 / 図書館				
施設名	蒲原図書館				利用圏域別分類	地域施設				
所在地	清水区蒲原新田一丁目22-22				施設の運営形態	直営				
開設年月日	平成2年4月26日(1990年)				指定管理者					
財産区分	公共用財産				指定管理期間					
国の根拠法令	図書館法				市の設置条例	静岡市図書館条例				
施設概要(設置の経緯や背景、施設の特徴)	元蒲原町当時に町制施行100周年を記念して、蒲原町文化センターの中に蒲原中央公民館図書室から独立し、平成元年に建設、翌2年4月26日に開館し、平成18年3月31日付静岡市と合併し、現在に至る。				主な利用者	乳幼児から高齢者まで不特定多数の方				
					施設の写真	 				
土地情報	土地面積	859.07		㎡	災害危険区域等	指定無し				
	うち市有面積	859.07		㎡		浸水エリアの場合の浸水深	洪水ハザードマップ	0m		
	うち借地面積	0.00		㎡			南海トラフ巨大地震津波	0m		
	用途地域	第一種住居地域				防災情報	災害時拠点施設の指定の有無	指定無し		
建物情報	駐車場の設置状況	有	125 台		受入避難者数	屋内	0 人			
	総延床面積	1,160.00 ㎡			(区分・単位)	令和2年度		平成31年度		
	階数(主たる建物)	地上3階				千円	前年度比(%)	千円	前年度比(%)	
	構造(主たる建物)	鉄筋コンクリート造			収入	収入計①(②+③+④)				
	建築年(主たる建物)	平成元年(1989年)				施設使用料・負担金②	0	-	0	-
	経過年/法定耐用年数	31 年 / 50 年				貸付料・目的外使用料③	0	-	0	-
	耐震対応(主たる建物)	Ia				その他収入④	48	90.6	53	93.0
	建物所有状況	市有物件			支出	支出計⑤(⑥+⑦+⑧+⑨)				
貸付面積	0.00 ㎡			施設のコスト⑥		10,553	110.2	9,578	86.9	
未利用スペース	0.00 ㎡			事業のコスト⑦	0	-	0	-		
利用情報	(区分・単位)	令和2年度		平成31年度		人に係るコスト⑧	31,575	99.2	31,815	101.4
		実績	前年度比(%)	実績	前年度比(%)	指定管理料⑨	0	-	0	-
	開館日数(日)	265	94.0	282	104.4	純コスト⑩(⑤-①)	42,080	101.8	41,340	97.7
	蔵書数(冊)	101,762	112.4	90,558	91.7	減価償却相当額⑪	22,417	100.0	22,417	100.0
	年間利用者数(人)	41,466	71.7	57,854	95.8	フルコスト⑫(⑩+⑪)	64,497	101.2	63,757	98.5
	年間貸出冊数(冊)	79,150	79.2	99,886	113.2					
	1日当たり平均利用者数(人)	156	76.3	205	91.7					
1日当たり平均貸出冊数(冊)	299	84.3	354	108.4						

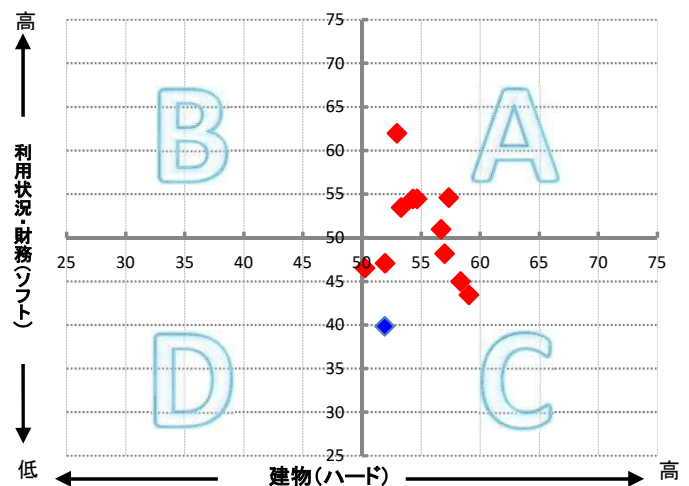
施設評価シート

施設コード	30	利用用途別分類	図書館 / 図書館			
施設名	蒲原図書館	利用圏域別分類	地域施設			
一次評価グルーピング		C	ハード：○ ソフト：×			
建物評価の評価値（偏差値）		52.0	ハード：平均点以上			
利用状況評価・財務評価の評価値（偏差値）		39.8	ソフト：平均点未満			
建物評価	築年数の評価がやや高い。 耐震対応率の評価がやや高い。	指標の結果	評価指標	数値	偏差値	平均
			築年数	32.0 年	50.7	33.0 年
			耐震対応	100.0 %	53.2	92.5 %
			評価値		52.0	
			未利用スペース面積の割合	0.0 %	-	- %
			劣化度数	5.0 点	37.3	1.7 点
			クレーム数	5.0 点	60.4	4.4 点
バリアフリー対応率	85.7 %	60.9	43.8 %			
利用状況評価	1日平均利用者数の評価が低い。 1日平均貸出冊数の評価が低い。	指標の結果	評価指標	数値	偏差値	平均
			1日平均利用者数	156.5 人/日	40.2	409.2 人/日
			1日平均貸出冊数	298.7 冊/日	40.1	1,169.4 冊/日
			評価値		40.2	
財務評価	年間利用者1人当たりフルコストの評価がやや低い。 年間貸出冊数1冊当たりフルコストの評価が非常に低い。	指標の結果	評価指標	数値	偏差値	平均
			年間利用者1人当たりフルコスト	1.56 千円	45.9	1.28 千円
			年間貸出冊数1冊当たりフルコスト	0.82 千円	33.1	0.48 千円
			評価値		39.5	
			年間利用者1人当たり純コスト	1.02 千円	47.2	0.87 千円
			面積1㎡当たりフルコスト	55.60 千円	54.4	61.35 千円
			面積1㎡当たり純コスト	36.28 千円	54.2	41.56 千円
年間貸出冊数1冊当たり純コスト	0.53 千円	36.3	0.33 千円			

レーダーチャート



ポートフォリオ



- ・赤線は偏差値50（平均値）を表している
- ・青線は当該施設の評価を表している

A:建物評価も高く、利用状況、財務状況も平均値より高い
 B:利用状況、財務状況の評価は高いが、建物状況に課題がある
 C:建物状況の評価は高いが、利用状況、財務状況に課題がある
 D:建物状況、利用状況、財務状況全てに課題がある

備考

最寄りバス停：蒲原体育館前（由比・蒲原病院線）