

施設コード		006942		施設群/利用用途別分類		高齢者福祉施設 / 高齢者生活福祉センター						
施設名		静岡市井川高齢者生活福祉センター		利用圏域別分類		地域施設 / 中山間地						
所在地		葵区井川1133-2		施設の運営形態		指定管理者						
開設年月日		平成11年4月1日(1999年)		指定管理者		社会福祉法人静岡市社会福祉協議会						
財産区分		公共用財産		指定管理期間		2023年4月1日 - 2028年3月31日						
国の根拠法令				市の設置条例		静岡市高齢者生活福祉センター条例						
施設概要(設置の経緯や背景、施設の特徴)		山村地域の高齢者に居宅サービス機能、居住機能及び交流機能を総合的に提供し、もって当該高齢者の福祉の増進を図る。		主な利用者		おおむね65歳以上の者						
				施設の写真		 						
土地情報	土地面積	940.69	㎡	災害危険区域等		土石流危険、雪崩危険箇所						
	うち市有面積	940.69	㎡									
	うち借地面積	0.00	㎡									
用途地域		その他		浸水エリアの場合の浸水深		洪水ハザードマップ		0m				
駐車場の設置状況		有	14	台	災害時拠点施設の指定の有無		指定無し					
建物情報	総延床面積	952.64 ㎡		防災情報		屋内		0 人				
	階数(主たる建物)	地上3階		受入避難者数		屋外		0 人				
	構造(主たる建物)	鉄筋コンクリート造		(区分・単位)		令和4年度		令和3年度				
	建築年(主たる建物)	平成11年(1999年)				千円	前年度比(%)	千円	前年度比(%)			
	経過年/法定耐用年数	23 年 / 50 年		収入		収入計①(②+③+④)		18,308	135.6	13,502	133.1	
	耐震対応(主たる建物)	I a				施設使用料・負担金②		18,308	135.6	13,502	133.1	
	建物所有状況	市有物件				貸付料・目的外使用料③		0	-	0	-	
貸付面積	0.00 ㎡		その他収入④		0	-	0	-				
未利用スペース	0.00 ㎡		支出計⑤(⑥+⑦+⑧+⑨)		52,969	98.5	53,758	100.9				
利用情報	(区分・単位)		令和4年度		令和3年度		施設のコスト⑥		0	0.0	227	-
			実績	前年度比(%)	実績	前年度比(%)	事業のコスト⑦		319	100.0	319	97.0
	年間利用者数(人)		2,610	127.9	2,040	107.9	人に係るコスト⑧		0	0.0	1,888	101.3
	開館日数(日)		243	100.4	242	100.8	指定管理料⑨		52,650	102.6	51,324	100.4
	1日当たり平均利用者数(人)		11	127.4	8	107.0	純コスト⑩(⑤-①)		34,661	86.1	40,256	93.3
							減価償却相当額⑪		17,915	100.0	17,915	100.0
							フルコスト⑫(⑩+⑪)		52,576	90.4	58,171	95.3

施設評価シート

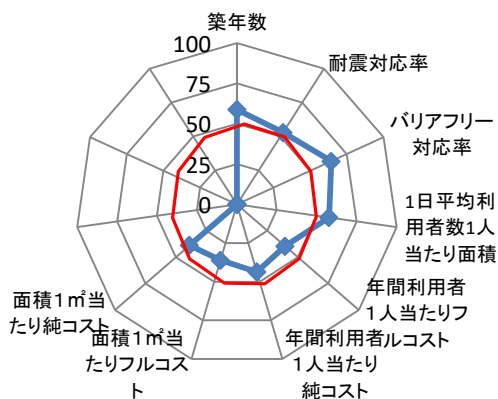
施設コード	006942	利用用途別分類	高齢者福祉施設 / 高齢者生活福祉センター			
施設名	静岡市井川高齢者生活福祉センター	利用圏域別分類	地域施設 / 中山間地			
一次評価グルーピング		C	ハード：○ ソフト：×			
建物評価の評価値（偏差値）		54.9	ハード：平均点以上			
利用状況評価・財務評価の評価値（偏差値）		41.4	ソフト：平均点未満			
建物評価	築年数の評価が高い。 耐震対応率の評価がやや高い。	指標の結果	評価指標	数値	偏差値	平均
			築年数	24.0 年	56.8	34.5 年
			耐震対応	100.0 %	52.9	94.2 %
			評価値		54.9	
			未利用スペース面積の割合	0.0 %	-	- %
			劣化度点数	11.0 点	12.8	1.7 点
			クレーム数	5.0 点	60.4	4.4 点
バリアフリー対応率	100.0 %	64.3	45.1 %			
利用状況評価	1日平均利用者数1人当たり面積の評価が非常に低い。	指標の結果	評価指標	数値	偏差値	平均
			1日平均利用者数1人当たり面積	86.3 m ² /人	35.9	77.1 m ² /人
			評価値		35.9	
財務評価	年間利用者1人当たりフルコストの評価がやや低い。	指標の結果	評価指標	数値	偏差値	平均
			年間利用者1人当たりフルコスト	20.14 千円	46.9	19.61 千円
			評価値		46.9	
			年間利用者1人当たり純コスト	13.28 千円	42.2	11.66 千円
			面積1m ² 当たりフルコスト	55.19 千円	59.1	60.01 千円
			面積1m ² 当たり純コスト	36.38 千円	48.0	35.42 千円
レーダーチャート		ポートフォリオ				
<ul style="list-style-type: none"> 赤線は偏差値50（平均値）を表している 青線は当該施設の評価を表している 		<p>A:建物評価も高く、利用状況、財務状況も平均値より高い B:利用状況、財務状況の評価は高いが、建物状況に課題がある C:建物状況の評価は高いが、利用状況、財務状況に課題がある D:建物状況、利用状況、財務状況全てに課題がある</p>				
備考						

施設コード	007314	施設群/利用用途別分類	高齢者福祉施設 / 高齢者生活福祉センター				
施設名	静岡市大川高齢者生活福祉センター	利用圏域別分類	地域施設 / 中山間地				
所在地	葵区日向10	施設の運営形態	指定管理者				
開設年月日	平成14年4月1日(2002年)	指定管理者	社会福祉法人駿河会				
財産区分	公共用財産	指定管理期間	2023年4月1日 - 2028年3月31日				
国の根拠法令		市の設置条例	静岡市高齢者生活福祉センター条例				
施設概要(設置の経緯や背景、施設の特徴)	山村地域の高齢者に居宅サービス機能、居住機能及び交流機能を総合的に提供し、もって当該高齢者の福祉の増進を図る。 (大川生涯学習交流館との複合施設 土地全体3,012.04㎡)	主な利用者	おおむね65歳以上の者				
		施設の写真	 				
土地情報	土地面積	1,990.26	㎡				
	うち市有面積	1,990.26	㎡				
	うち借地面積	0.00	㎡				
	用途地域	その他					
	駐車場の設置状況	有	12	台			
建物情報	総延床面積	835.79 ㎡					
	階数(主たる建物)	地上1階					
	構造(主たる建物)	鉄骨造					
	建築年(主たる建物)	平成14年(2002年)					
	経過年/法定耐用年数	20年 / 34年					
	耐震対応(主たる建物)	Ia					
	建物所有状況	市有物件					
	貸付面積	0.00 ㎡					
	未利用スペース	0.00 ㎡					
	利用情報	(区分・単位)	令和4年度		令和3年度		
実績			前年度比(%)	実績	前年度比(%)		
年間利用者数(人)		2,628	127.3	2,064	107.2		
開館日数(日)		243	101.3	240	99.6		
1日当たり平均利用者数(人)		11	125.8	9	107.7		
収入		収入計①(②+③+④)		10,716	114.3	9,376	98.8
		施設使用料・負担金②		10,710	114.4	9,360	98.8
		貸付料・目的外使用料③		6	37.5	16	100.0
		その他収入④		0	-	0	-
		支出計⑤(⑥+⑦+⑧+⑨)		44,822	96.1	46,637	100.8
		施設のコスト⑥		0	-	0	-
		事業のコスト⑦		333	100.0	333	100.0
		人に係るコスト⑧		0	0.0	1,888	101.3
指定管理料⑨		44,489	100.2	44,416	100.8		
純コスト⑩(⑤-①)		34,106	91.5	37,261	101.3		
減価償却相当額⑪		22,176	100.0	22,176	100.0		
フルコスト⑫(⑩+⑪)		56,282	94.7	59,437	100.8		
施設所管課	保健福祉長寿局健康福祉部高齢者福祉課						

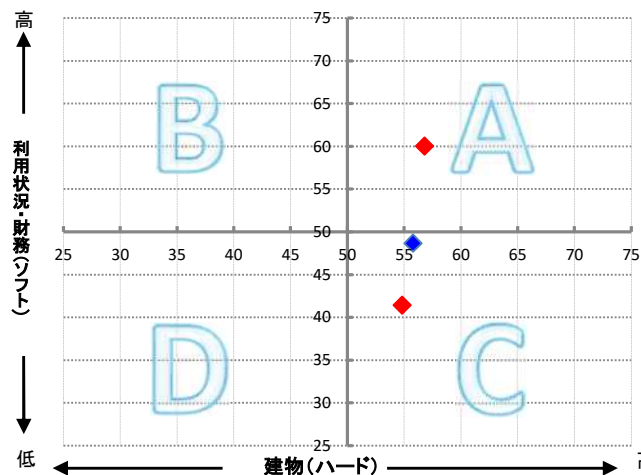
施設評価シート

施設コード	007314	利用用途別分類	高齢者福祉施設 / 高齢者生活福祉センター			
施設名	静岡市大川高齢者生活福祉センター	利用圏域別分類	地域施設 / 中山間地			
一次評価グルーピング		C	ハード：○ ソフト：×			
建物評価の評価値（偏差値）		55.8	ハード：平均点以上			
利用状況評価・財務評価の評価値（偏差値）		48.7	ソフト：平均点未満			
建物評価	築年数の評価が高い。 耐震対応率の評価がやや高い。	指標の結果	評価指標	数値	偏差値	平均
			築年数	21.0 年	58.7	34.5 年
			耐震対応	100.0 %	52.9	94.2 %
			評価値		55.8	
			未利用スペース面積の割合	0.0 %	-	- %
			劣化度点数	7.0 点	28.8	1.7 点
			クレーム数	5.0 点	60.4	4.4 点
バリアフリー対応率	100.0 %	64.3	45.1 %			
利用状況評価	1日平均利用者数1人当たり面積の評価が高い。	指標の結果	評価指標	数値	偏差値	平均
			1日平均利用者数1人当たり面積	72.2 m ² /人	57.7	77.1 m ² /人
			評価値		57.7	
財務評価	年間利用者1人当たりフルコストの評価が非常に低い。	指標の結果	評価指標	数値	偏差値	平均
			年間利用者1人当たりフルコスト	21.42 千円	39.6	19.61 千円
			評価値		39.6	
			年間利用者1人当たり純コスト	12.98 千円	43.7	11.66 千円
			面積1m ² 当たりフルコスト	67.34 千円	36.1	60.01 千円
面積1m ² 当たり純コスト	40.81 千円	38.9	35.42 千円			

レーダーチャート



ポートフォリオ



- ・赤線は偏差値50（平均値）を表している
- ・青線は当該施設の評価を表している

A:建物評価も高く、利用状況、財務状況も平均値より高い
 B:利用状況、財務状況の評価は高いが、建物状況に課題がある
 C:建物状況の評価は高いが、利用状況、財務状況に課題がある
 D:建物状況、利用状況、財務状況全てに課題がある

備考

最寄りバス停：立石（藁科線・日向行き）

施設コード		009109		施設群/利用用途別分類		高齢者福祉施設 / 高齢者生活福祉センター							
施設名		静岡市梅ヶ島高齢者生活福祉センター		利用圏域別分類		地域施設 / 中山間地							
所在地		葵区入島246		施設の運営形態		指定管理者							
開設年月日		平成16年12月20日(2004年)		指定管理者		社会福祉法人桂							
財産区分		公共用財産		指定管理期間		2019年4月1日 - 2024年3月31日							
国の根拠法令				市の設置条例		静岡市高齢者生活福祉センター条例							
施設概要(設置の経緯や背景、施設の特徴)		山村地域の高齢者に居宅サービス機能、居住機能及び交流機能を総合的に提供し、もって当該高齢者の福祉の増進を図る。		主な利用者		おおむね65歳以上の者							
				施設の写真		 							
土地情報	土地面積	1,886.99	㎡	災害危険区域等		土石流危険							
	うち市有面積	1,886.99	㎡			浸水エリアの場合の浸水深		洪水ハザードマップ	0m				
	うち借地面積	0.00	㎡			災害時拠点施設の指定の有無		指定無し					
用途地域		その他		受入避難者数		屋内	0		人				
駐車場の設置状況		有	12	台	屋外	0		人					
建物情報	総延床面積	805.93 ㎡		防災情報									
	階数(主たる建物)	地上2階				令和4年度		令和3年度					
	構造(主たる建物)	鉄骨造		千円		前年度比(%)		千円		前年度比(%)			
	建築年(主たる建物)	平成16年(2004年)		(区分・単位)									
	経過年/法定耐用年数	18	年	/	34	年							
	耐震対応(主たる建物)	I a		収入		収入計①(②+③+④)		16,542	103.1	16,047	133.7		
	建物所有状況	市有物件		施設使用料・負担金②		16,536	103.1	16,041	133.7				
貸付面積	0.00 ㎡		貸付料・目的外使用料③		6	100.0	6	100.0					
未利用スペース	0.00 ㎡		その他収入④		0	-	0	-					
利用情報	(区分・単位)		令和4年度		令和3年度								
			実績	前年度比(%)	実績	前年度比(%)	支出計⑤(⑥+⑦+⑧+⑨)		39,972		97.9	40,849	97.4
	年間利用者数(人)		2,685	104.1	2,579	135.9	施設のコスト⑥		0		-	0	-
	開館日数(日)		243	100.8	241	100.4	事業のコスト⑦		292		100.0	292	100.0
	1日当たり平均利用者数(人)		11	103.3	11	135.3	人に係るコスト⑧		0		0.0	1,888	101.3
							指定管理料⑨		39,680		102.6	38,669	97.2
							純コスト⑩(⑤-①)		23,430		94.5	24,802	82.8
							減価償却相当額⑪		22,904		100.0	22,904	100.0
							フルコスト⑫(⑩+⑪)		46,334		97.1	47,706	90.2

施設評価シート

施設コード	009109	利用用途別分類	高齢者福祉施設 / 高齢者生活福祉センター
施設名	静岡市梅ヶ島高齢者生活福祉センター	利用圏域別分類	地域施設 / 中山間地

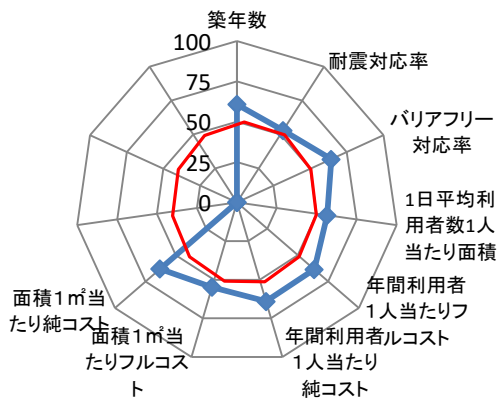
一次評価グルーピング		A	ハード：○ ソフト：○
建物評価の評価値（偏差値）		56.8	ハード：平均点以上
利用状況評価・財務評価の評価値（偏差値）		60.0	ソフト：平均点以上

建物評価	築年数の評価が非常に高い。 耐震対応率の評価がやや高い。	指標の結果	評価指標	数値	偏差値	平均
			築年数	18.0 年	60.7	34.5 年
			耐震対応	100.0 %	52.9	94.2 %
			評価値		56.8	
			未利用スペース面積の割合	0.0 %	-	- %
			劣化度点数	3.0 点	44.8	1.7 点
			クレーム数	5.0 点	60.4	4.4 点
バリアフリー対応率	100.0 %	64.3	45.1 %			

利用状況評価	1日平均利用者数1人当たり面積の評価が高い。	指標の結果	評価指標	数値	偏差値	平均
			1日平均利用者数1人当たり面積	72.9 m ² /人	56.5	77.1 m ² /人
			評価値		56.5	

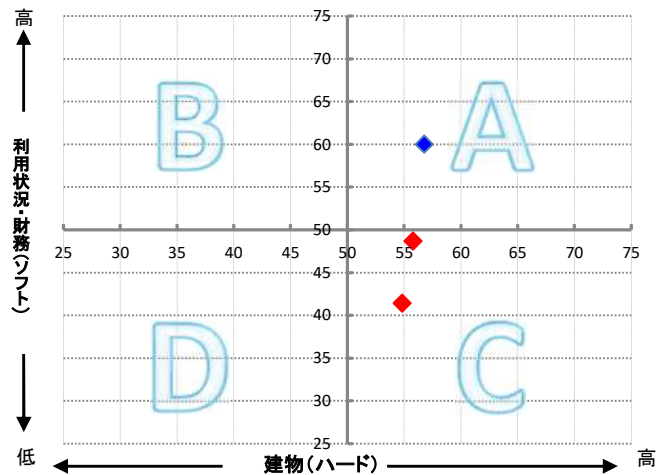
財務評価	年間利用者1人当たりフルコストの評価が非常に高い。	指標の結果	評価指標	数値	偏差値	平均
			年間利用者1人当たりフルコスト	17.26 千円	63.5	19.61 千円
			評価値		63.5	
			年間利用者1人当たり純コスト	8.73 千円	64.1	11.66 千円
			面積1m ² 当たりフルコスト	57.49 千円	54.8	60.01 千円
面積1m ² 当たり純コスト	29.07 千円	63.1	35.42 千円			

レーダーチャート



- ・赤線は偏差値50（平均値）を表している
- ・青線は当該施設の評価を表している

ポートフォリオ



- A:建物評価も高く、利用状況、財務状況も平均値より高い
- B:利用状況、財務状況の評価は高いが、建物状況に課題がある
- C:建物状況の評価は高いが、利用状況、財務状況に課題がある
- D:建物状況、利用状況、財務状況全てに課題がある

備考

最寄りバス停：入島（安倍線・梅ヶ島温泉行）