

施設コード	008689			施設群/利用用途別分類	高齢者福祉施設 / 老人福祉センター・老人憩いの家等						
施設名	静岡市清水北部交流センター			利用圏域別分類	地域施設						
所在地	清水区八坂町2110-2			施設の運営形態	指定管理者						
開設年月日	平成12年4月1日(2000年)			指定管理者	労働者協同組合ワークスコープ・センター事業団						
財産区分	公共用財産			指定管理期間	2021年4月1日 - 2026年3月31日						
国の根拠法令				市の設置条例	静岡市世代間交流センター条例・世代間交流センター条例施行規則						
施設概要(設置の経緯や背景、施設の特徴)	地元から、幅広い年齢層の方が交流できる施設の要望を受け、市として必要性を考慮し、設置することとした。			主な利用者	60歳以上の高齢者						
				施設の写真	 						
土地情報	土地面積	3,618.65	㎡	災害危険区域等	指定無し						
	うち市有面積	3,618.65	㎡		浸水エリアの場合の浸水深	洪水ハザードマップ	0m				
	うち借地面積	1,760.13	㎡		災害時拠点施設の指定の有無	避難所					
用途地域	第一種住居地域			防災情報	受入避難者数	屋内	121	人			
駐車場の設置状況	有	75	台		屋外	0	人				
建物情報	総延床面積	1,301.53 ㎡		(区分・単位)	令和4年度		令和3年度				
	階数(主たる建物)	地上3階			千円	前年度比(%)	千円	前年度比(%)			
	構造(主たる建物)	鉄筋コンクリート造			収入	収入計①(②+③+④)	152	95.6	159	125.2	
	建築年(主たる建物)	平成11年(1999年)				施設使用料・負担金②	0	-	0	-	
	経過年/法定耐用年数	23年 / 47年				貸付料・目的外使用料③	152	95.6	159	125.2	
	耐震対応(主たる建物)	Ia				その他収入④	0	-	0	-	
建物所有状況	市有物件		支出計⑤(⑥+⑦+⑧+⑨)	25,322		105.9	23,905	88.3			
貸付面積	5.50 ㎡		施設のコスト⑥	280	97.2	288	177.8				
未利用スペース	0.00 ㎡		事業のコスト⑦	0	-	0	-				
利用情報	(区分・単位)	令和4年度		令和3年度		支出	人に係るコスト⑧	0	-	0	-
		実績	前年度比(%)	実績	前年度比(%)		指定管理料⑨	25,042	106.0	23,617	87.7
	年間利用者数(人)	28,855	125.7	22,948	188.7		純コスト⑩(⑤-①)	25,170	106.0	23,746	88.1
	開館日数(日)	289	98.6	293	116.7		減価償却相当額⑪	26,982	100.0	26,982	100.0
	1日当たり平均利用者数(人)	100	127.5	78	161.7		フルコスト⑫(⑩+⑪)	52,152	102.8	50,728	94.0

施設評価シート

施設コード	008689	利用用途別分類	高齢者福祉施設 / 老人福祉センター・老人憩いの家等			
施設名	静岡市清水北部交流センター	利用圏域別分類	地域施設			
一次評価グルーピング		A	ハード：○ ソフト：○			
建物評価の評価値（偏差値）		55.2	ハード：平均点以上			
利用状況評価・財務評価の評価値（偏差値）		54.1	ソフト：平均点以上			
建物評価	築年数の評価が高い。 耐震対応率の評価がやや高い。	指標の結果	評価指標	数値	偏差値	平均
			築年数	23.0 年	57.4	34.5 年
			耐震対応	100.0 %	52.9	94.2 %
			評価値		55.2	
			未利用スペース面積の割合	0.0 %	-	- %
			劣化度点数	1.0 点	52.8	1.7 点
			クレーム数	5.0 点	60.4	4.4 点
バリアフリー対応率	100.0 %	64.3	45.1 %			
利用状況評価	1日平均利用者数1人当たり面積の評価がやや高い。	指標の結果	評価指標	数値	偏差値	平均
			1日平均利用者数1人当たり面積	13.0 m ² /人	50.9	13.3 m ² /人
			評価値		50.9	
財務評価	年間利用者1人当たりフルコストの評価が高い。	指標の結果	評価指標	数値	偏差値	平均
			年間利用者1人当たりフルコスト	1.81 千円	57.2	2.15 千円
			評価値		57.2	
			年間利用者1人当たり純コスト	0.87 千円	56.9	1.13 千円
			面積1m ² 当たりフルコスト	40.07 千円	56.0	48.79 千円
			面積1m ² 当たり純コスト	19.34 千円	55.9	25.39 千円

レーダーチャート

ポートフォリオ

- 赤線は偏差値50（平均値）を表している
- 青線は当該施設の評価を表している

A:建物評価も高く、利用状況、財務状況も平均値より高い
 B:利用状況、財務状況の評価は高いが、建物状況に課題がある
 C:建物状況の評価は高いが、利用状況、財務状況に課題がある
 D:建物状況、利用状況、財務状況全てに課題がある

備考

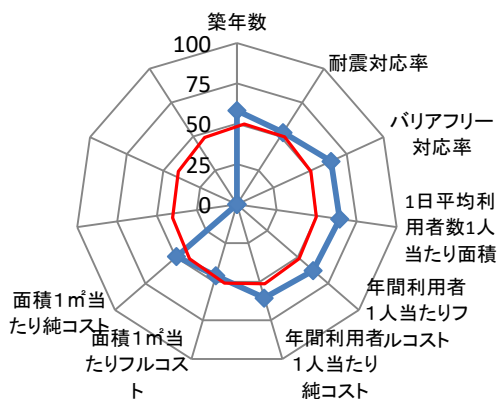
最寄りバス停：清水北部交流センター（山原梅陰寺線）

施設コード		008690		施設群/利用用途別分類		高齢者福祉施設 / 老人福祉センター・老人憩いの家等						
施設名		静岡市清水南部交流センター		利用圏域別分類		地域施設						
所在地		清水区駒越南町9-50		施設の運営形態		指定管理者						
開設年月日		平成13年4月1日(2001年)		指定管理者		労働者協同組合ワークスコープ・センター事業団						
財産区分		公共用財産		指定管理期間		2021年4月1日 - 2026年3月31日						
国の根拠法令				市の設置条例		静岡市世代間交流センター条例・世代間交流センター条例施行規則						
施設概要(設置の経緯や背景、施設の特徴)		地元から、幅広い年齢層の方が交流できる施設の要望を受け、市として必要性を考慮し、設置することとした。		主な利用者		60歳以上の高齢者						
										施設の写真		 
土地情報	土地面積	2,342.93	㎡	防災情報		災害危険区域等		指定無し				
	うち市有面積	2,342.93	㎡			浸水エリアの場合の浸水深		洪水ハザードマップ	0m			
	うち借地面積	0.00	㎡			災害時拠点施設の指定の有無		南海トラフ巨大地震津波	0m			
	用途地域	その他				受入避難者数		屋内	37人			
	駐車場の設置状況	有	24台			屋外		0人				
建物情報	総延床面積	321.00 ㎡		(区分・単位)		令和4年度		令和3年度				
	階数(主たる建物)	地上2階				千円	前年度比(%)	千円	前年度比(%)			
	構造(主たる建物)	鉄骨造				収入計①(②+③+④)		3	100.0	3	100.0	
	建築年(主たる建物)	平成13年(2001年)				施設使用料・負担金②		0	-	0	-	
	経過年/法定耐用年数	21年 / 34年				貸付料・目的外使用料③		3	100.0	3	100.0	
	耐震対応(主たる建物)	Ia				その他収入④		0	-	0	-	
	建物所有状況	市有物件				支出計⑤(⑥+⑦+⑧+⑨)		8,324	105.8	7,866	116.4	
利用情報	(区分・単位)		令和4年度		令和3年度							
			実績	前年度比(%)	実績	前年度比(%)						
	年間利用者数(人)		11,282	126.3	8,930	154.4	施設のコスト⑥		55	72.4	76	1266.7
	開館日数(日)		288	98.3	293	116.7	事業のコスト⑦		0	-	0	-
	1日当たり平均利用者数(人)		39	128.5	30	132.3	人に係るコスト⑧		0	-	0	-
							指定管理料⑨		8,269	106.1	7,790	115.4
							純コスト⑩(⑤-①)		8,321	105.8	7,863	116.4
							減価償却相当額⑪		9,122	100.0	9,122	100.0
						フルコスト⑫(⑩+⑪)		17,443	102.7	16,985	107.0	

施設評価シート

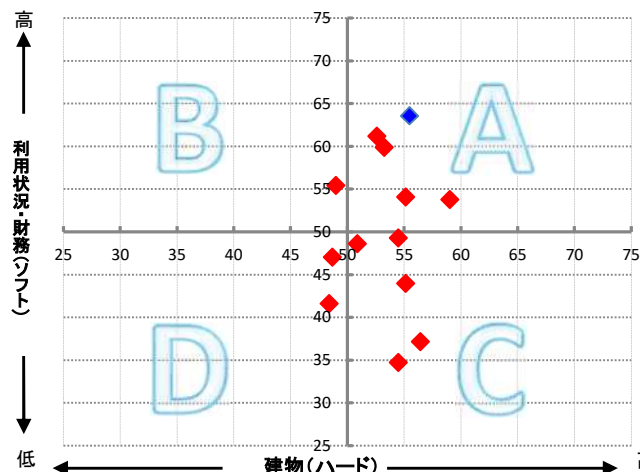
施設コード	008690	利用用途別分類	高齢者福祉施設 / 老人福祉センター・老人憩いの家等			
施設名	静岡市清水南部交流センター	利用圏域別分類	地域施設			
一次評価グルーピング		A	ハード：○ ソフト：○			
建物評価の評価値（偏差値）		55.5	ハード：平均点以上			
利用状況評価・財務評価の評価値（偏差値）		63.6	ソフト：平均点以上			
建物評価	築年数の評価が高い。 耐震対応率の評価がやや高い。	指標の結果	評価指標	数値	偏差値	平均
			築年数	22.0 年	58.1	34.5 年
			耐震対応	100.0 %	52.9	94.2 %
			評価値		55.5	
			未利用スペース面積の割合	0.0 %	-	- %
			劣化度点数	1.0 点	52.8	1.7 点
			クレーム数	5.0 点	60.4	4.4 点
バリアフリー対応率	100.0 %	64.3	45.1 %			
利用状況評価	1日平均利用者数1人当たり面積の評価が非常に高い。	指標の結果	評価指標	数値	偏差値	平均
			1日平均利用者数1人当たり面積	8.2 m ² /人	64.4	13.3 m ² /人
			評価値		64.4	
財務評価	年間利用者1人当たりフルコストの評価が非常に高い。	指標の結果	評価指標	数値	偏差値	平均
			年間利用者1人当たりフルコスト	1.55 千円	62.7	2.15 千円
			評価値		62.7	
			年間利用者1人当たり純コスト	0.74 千円	60.5	1.13 千円
			面積1m ² 当たりフルコスト	54.34 千円	46.2	48.79 千円
			面積1m ² 当たり純コスト	25.92 千円	49.5	25.39 千円

レーダーチャート



- ・赤線は偏差値50（平均値）を表している
- ・青線は当該施設の評価を表している

ポートフォリオ



- A: 建物評価も高く、利用状況、財務状況も平均値より高い
- B: 利用状況、財務状況の評価は高いが、建物状況に課題がある
- C: 建物状況の評価は高いが、利用状況、財務状況に課題がある
- D: 建物状況、利用状況、財務状況全てに課題がある

備考

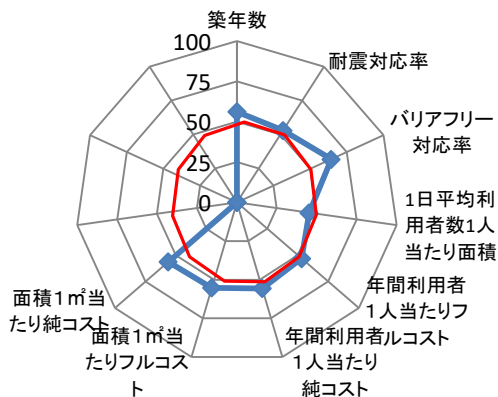
最寄りバス停：駒込局前（三保草薙線・山原梅陰寺線、駒越経由）

施設コード		001652		施設群/利用用途別分類		高齢者福祉施設 / 老人福祉センター・老人憩いの家等					
施設名		静岡市由比交流センター		利用圏域別分類		地域施設					
所在地		清水区由比北田450		施設の運営形態		指定管理者					
開設年月日		平成10年4月27日(1998年)		指定管理者		労働者協同組合ワークスコープ・センター事業団					
財産区分		公共用財産		指定管理期間		2021年4月1日 - 2026年3月31日					
国の根拠法令				市の設置条例		静岡市世代間交流センター条例・世代間交流センター条例施行規則					
施設概要(設置の経緯や背景、施設の特徴)		地元から、幅広い年齢層の方が交流できる施設の要望を受け、市として必要性を考慮し、設置することとした。		主な利用者		60歳以上の高齢者					
						施設の写真		 			
土地情報	土地面積	0.00	㎡	防災情報		災害危険区域等		指定無し			
	うち市有面積	0.00	㎡			浸水エリアの場合の浸水深		洪水ハザードマップ	0m		
	うち借地面積	0.00	㎡			南海トラフ巨大地震津波		0m			
用途地域		準工業地域		災害時拠点施設の指定の有無		避難所					
駐車場の設置状況		有	30	台	受入避難者数		屋内	0	人		
総延床面積		981.14		㎡	(区分・単位)		令和4年度		令和3年度		
階数(主たる建物)		地上3階		千円			前年度比(%)	千円	前年度比(%)		
構造(主たる建物)		鉄筋コンクリート造		収入		収入計①(②+③+④)		904	99.2	911	95.3
建築年(主たる建物)		平成10年(1998年)				施設使用料・負担金②		0	-	0	-
経過年/法定耐用年数		24年 / 41年		貸付料・目的外使用料③		904	99.2	911	95.3		
耐震対応(主たる建物)		Ia		その他収入④		0	-	0	-		
建物所有状況		市有物件		支出		支出計⑤(⑥+⑦+⑧+⑨)		19,147	102.9	18,608	95.7
貸付面積		230.79				施設のコスト⑥		247	31.0	798	433.7
未利用スペース		0.00		事業のコスト⑦		0	-	0	-		
(区分・単位)		令和4年度		令和3年度		人に係るコスト⑧		0	-	0	-
		実績	前年度比(%)	実績	前年度比(%)	指定管理料⑨		18,900	106.1	17,810	92.5
年間利用者数(人)		19,941	115.7	17,240	171.3	純コスト⑩(⑤-①)		18,243	103.1	17,697	95.7
開館日数(日)		332	100.0	332	116.9	減価償却相当額⑪		21,591	100.0	21,591	100.0
1日当たり平均利用者数(人)		60	115.7	52	146.6	フルコスト⑫(⑩+⑪)		39,834	101.4	39,288	98.0

施設評価シート

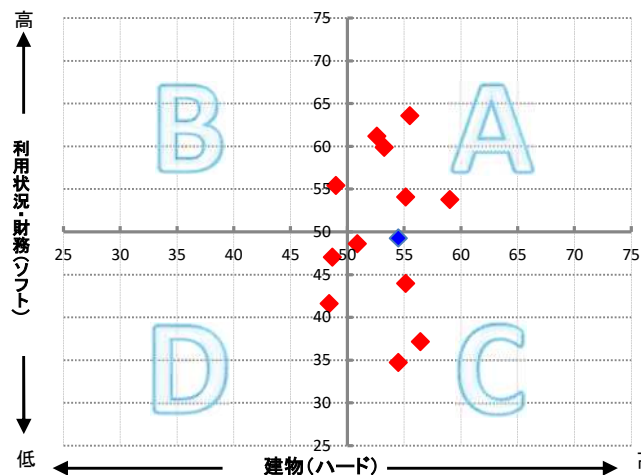
施設コード	001652	利用用途別分類	高齢者福祉施設 / 老人福祉センター・老人憩いの家等			
施設名	静岡市由比交流センター	利用圏域別分類	地域施設			
一次評価グルーピング		C	ハード：○ ソフト：×			
建物評価の評価値（偏差値）		54.5	ハード：平均点以上			
利用状況評価・財務評価の評価値（偏差値）		49.3	ソフト：平均点未満			
建物評価	築年数の評価が高い。 耐震対応率の評価がやや高い。	指標の結果	評価指標	数値	偏差値	平均
			築年数	25.0 年	56.1	34.5 年
			耐震対応	100.0 %	52.9	94.2 %
			評価値		54.5	
			未利用スペース面積の割合	0.0 %	-	- %
			劣化度点数	3.0 点	44.8	1.7 点
			クレーム数	5.0 点	60.4	4.4 点
バリアフリー対応率	100.0 %	64.3	45.1 %			
利用状況評価	1日平均利用者数1人当たり面積の評価がやや低い。	指標の結果	評価指標	数値	偏差値	平均
			1日平均利用者数1人当たり面積	15.0 m ² /人	45.3	13.3 m ² /人
			評価値		45.3	
財務評価	年間利用者1人当たりフルコストの評価がやや高い。	指標の結果	評価指標	数値	偏差値	平均
			年間利用者1人当たりフルコスト	2.00 千円	53.2	2.15 千円
			評価値		53.2	
			年間利用者1人当たり純コスト	0.92 千円	55.7	1.13 千円
			面積1m ² 当たりフルコスト	41.16 千円	55.3	48.79 千円
			面積1m ² 当たり純コスト	18.85 千円	56.3	25.39 千円

レーダーチャート



- ・赤線は偏差値50（平均値）を表している
- ・青線は当該施設の評価を表している

ポートフォリオ



- A: 建物評価も高く、利用状況、財務状況も平均値より高い
- B: 利用状況、財務状況の評価は高いが、建物状況に課題がある
- C: 建物状況の評価は高いが、利用状況、財務状況に課題がある
- D: 建物状況、利用状況、財務状況全てに課題がある

備考

最寄りバス停：由比北田（由比・蒲原病院線）