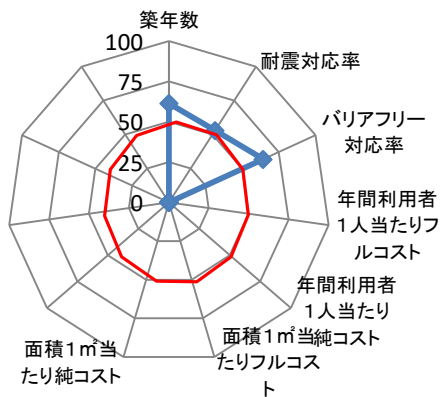


施設コード		009179		施設群/利用用途別分類		障害者福祉施設 / 心身障害児支援施設					
施設名		心身障害児福祉センター「いこいの家」		利用圏域別分類		広域施設					
所在地		葵区城東町24-1		施設の運営形態		指定管理者					
開設年月日		平成17年8月1日(2005年)		指定管理者		社会福祉法人 恩賜財団済生会支部静岡県済生会					
財産区分		公共用財産		指定管理期間		2021年4月1日 - 2026年3月31日					
国の根拠法令		児童福祉法		市の設置条例		静岡市児童発達支援センター条例					
施設概要(設置の経緯や背景、施設の特徴)		市内水落公園で青空教室を開いたことがきっかけで、在宅心身障害児のための施設として開設する。発達の遅れが気になる子どもや療育が必要な就学前の子どもに対して、健やかな成長、発達に必要な支援を行うとともに、就園・就学に向けての基礎作りを行う。		主な利用者		身体に障がいのある児童又は知的障がいのある児童					
土地情報	土地面積	19,955.46	㎡	施設の写真	 						
	うち市有面積	19,955.46	㎡								
	うち借地面積	0.00	㎡								
	用途地域	第二種中高層住居専用地域									
	駐車場の設置状況	有	50		台						
建物情報	総延床面積	1,409.97 ㎡		防災情報	災害危険区域等	指定無し					
	階数(主たる建物)	地上1階			浸水エリアの場合の浸水深	洪水ハザードマップ	0m				
	構造(主たる建物)	鉄骨造			南海トラフ巨大地震津波	0m					
	建築年(主たる建物)	平成17年(2005年)		災害時拠点施設の指定の有無	指定無し						
	経過年/法定耐用年数	17年 / 34年		受入避難者数	屋内	0人					
	耐震対応(主たる建物)	Ia			屋外	0人					
	建物所有状況	市有物件		(区分・単位)		令和4年度		令和3年度			
貸付面積	0.00 ㎡		収入	千円		前年度比(%)		千円		前年度比(%)	
未利用スペース	0.00 ㎡			収入計①(②+③+④)	0	0.0	152	0.1			
利用情報	(区分・単位)	令和4年度		令和3年度		施設使用料・負担金②	0	0.0	152	8.9	
		実績		前年度比(%)	実績	前年度比(%)	貸付料・目的外使用料③	0	-	0	-
	年間利用者数(人)	10,871	102.7	10,584	99.3	その他収入④	0	-	0	0.0	
	開館日数(日)	239	100.8	237	98.8	支出	支出計⑤(⑥+⑦+⑧+⑨)	76,247	109.0	69,924	38.7
	1日当たり平均利用者数(人)	45	101.9	45	100.5		施設のコスト⑥	8,188	136.2	6,011	117.0
実員数(人)	54	101.9	53	106.0	事業のコスト⑦		0	0.0	40	8.4	
定員数(人)	50	100.0	50	100.0	人に係るコスト⑧		4,089	101.1	4,045	101.3	
定員充足率(%)	108	101.9	106	106.0	指定管理料⑨	63,970	106.9	59,828	35.0		
					純コスト⑩(⑤-①)	76,247	109.3	69,772	104.5		
					減価償却相当額⑪	40,071	100.0	40,071	100.0		
					フルコスト⑫(⑩+⑪)	116,318	105.9	109,843	102.8		

施設評価シート

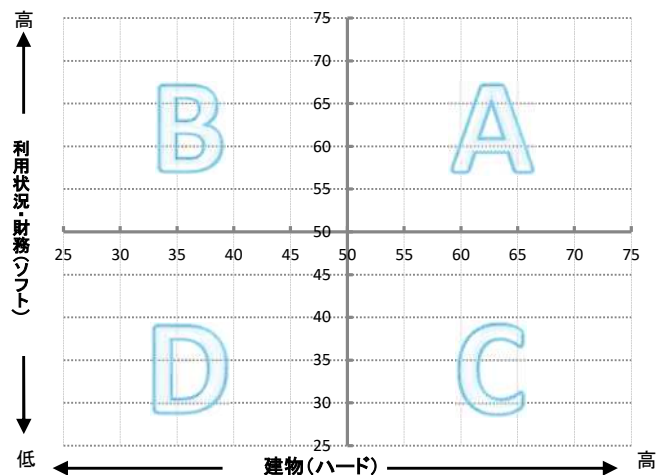
施設コード	009179	利用用途別分類	障害者福祉施設 / 心身障害児支援施設			
施設名	心身障害児福祉センター「いこいの家」	利用圏域別分類	広域施設			
一次評価グルーピング						
建物評価の評価値（偏差値）		57.1	ハード：平均点以上			
利用状況評価・財務評価の評価値（偏差値）						
建物評価	築年数の評価が非常に高い。 耐震対応率の評価がやや高い。	指標の結果	評価指標	数値	偏差値	平均
			築年数	17.0 年	61.3	34.5 年
			耐震対応	100.0 %	52.9	94.2 %
			評価値		57.1	
			未利用スペース面積の割合	0.0 %	-	- %
			劣化度点数	3.0 点	44.8	1.7 点
			クレーム数	5.0 点	60.4	4.4 点
バリアフリー対応率	100.0 %	64.3	45.1 %			
利用状況評価		指標の結果	評価指標	数値	偏差値	平均
			評価値		-	
			1日平均利用者数1人当たり面積	31.0 m <sup>2</sup> /人	-	- m <sup>2</sup> /人
			定員充足率	108.0 %	-	- %
財務評価		指標の結果	評価指標	数値	偏差値	平均
			評価値		-	
			年間利用者1人当たりフルコスト	10.70 千円	-	- 千円
			年間利用者1人当たり純コスト	7.01 千円	-	- 千円
			面積1m <sup>2</sup> 当たりフルコスト	82.50 千円	-	- 千円
			面積1m <sup>2</sup> 当たり純コスト	54.08 千円	-	- 千円

レーダーチャート



- ・赤線は偏差値50（平均値）を表している
- ・青線は当該施設の評価を表している

ポートフォリオ



- A: 建物評価も高く、利用状況、財務状況も平均値より高い
- B: 利用状況、財務状況の評価は高いが、建物状況に課題がある
- C: 建物状況の評価は高いが、利用状況、財務状況に課題がある
- D: 建物状況、利用状況、財務状況全てに課題がある

備考

最寄りバス停：城東保健福祉エリア（駿府浪漫バス）アイセル21（県立病院高松線）

施設コード		009108-3		施設群/利用用途別分類		障害者福祉施設 / 心身障害児支援施設					
施設名		清水うみのごセンター		利用圏域別分類		広域施設					
所在地		清水区駒越西二丁目10-10		施設の運営形態		指定管理者					
開設年月日		昭和57年4月1日(1982年)		指定管理者		社会福祉法人 静岡市しみず社会福祉事業団					
財産区分		公共用財産		指定管理期間		2021年4月1日 - 2026年3月31日					
国の根拠法令		障害者の日常生活及び社会生活を総合的に支援するための法律(障害者総合支援法)		市の設置条例		静岡市母子療育訓練センター条例					
施設概要(設置の経緯や背景、施設の特徴)		旧清水市が昭和56年、障害者福祉都市を宣言し、在宅の障がい者の自立等を図ることを目的に設置。清水みなとふれあいセンター、清水うみのごセンター、清水なぎさホーム、清水ひびきワーク、清水うしおワーク、清水うなばら学園の6施設で構成されている。		主な利用者		身体に障がいのある児童又は知的障がいのある児童					
土地情報	土地面積	12,267.46	㎡	施設の写真		 					
	うち市有面積	12,267.46	㎡								
	うち借地面積	0.00	㎡								
	用途地域	第一種中高層住居専用地域									
	駐車場の設置状況	有	20							台	
建物情報	総延床面積	230.07 ㎡		防災情報	災害危険区域等	指定無し					
	階数(主たる建物)	地上3階			浸水エリアの場合の浸水深	洪水ハザードマップ	0m				
	構造(主たる建物)	鉄筋コンクリート造			南海トラフ巨大地震津波	0m					
	建築年(主たる建物)	昭和57年(1982年)		災害時拠点施設の指定の有無	指定無し						
	経過年/法定耐用年数	40年 / 47年		受入避難者数	屋内	0人					
	耐震対応(主たる建物)	Ib			屋外	0人					
	建物所有状況	市有物件		(区分・単位)		令和4年度		令和3年度			
貸付面積	0.00 ㎡		収入	収入計①(②+③+④)		0	0				
未利用スペース	0.00 ㎡			施設使用料・負担金②	0	-	0	-			
(区分・単位)	令和4年度			令和3年度		貸付料・目的外使用料③	0	-	0	-	
	実績	前年度比(%)		実績	前年度比(%)	その他収入④	0	-	0	-	
利用情報	年間利用者数(人)	4,436	93.2	4,760	108.5	支出計⑤(⑥+⑦+⑧+⑨)		42,372	100.5	42,160	92.2
	開館日数(日)	246	101.7	242	111.0	施設のコスト⑥	0	-	0	-	
	1日当たり平均利用者数(人)	18	91.7	20	97.7	事業のコスト⑦	70	80.5	87	97.8	
	実員数(人)	206	100.5	205	96.2	人に係るコスト⑧	4,089	101.1	4,045	101.3	
	定員数(人)	0		0		指定管理料⑨	38,213	100.5	38,028	91.3	
	定員充足率(%)	0		0		純コスト⑩(⑤-①)	42,372	100.5	42,160	92.2	
						減価償却相当額⑪	4,730	100.0	4,730	100.0	
					フルコスト⑫(⑩+⑪)	47,102	100.5	46,890	92.9		

施設評価シート

施設コード	009108-3	利用用途別分類	障害者福祉施設 / 心身障害児支援施設
施設名	清水うみのかセンター	利用圏域別分類	広域施設

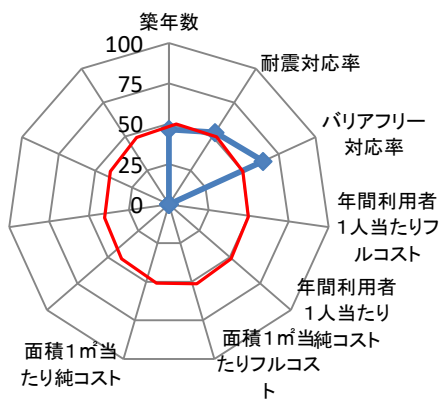
一次評価グルーピング			
建物評価の評価値（偏差値）		49.7	ハード：平均点未満
利用状況評価・財務評価の評価値（偏差値）			

建物評価	築年数の評価がやや低い。 耐震対応率の評価がやや高い。	指標の結果	評価指標	数値	偏差値	平均
			築年数	40.0 年	46.4	34.5 年
			耐震対応	100.0 %	52.9	94.2 %
			評価値		49.7	
			未利用スペース面積の割合	0.0 %	-	- %
			劣化度点数	5.0 点	36.8	1.7 点
			クレーム数	4.0 点	43.0	4.4 点
バリアフリー対応率	100.0 %	64.3	45.1 %			

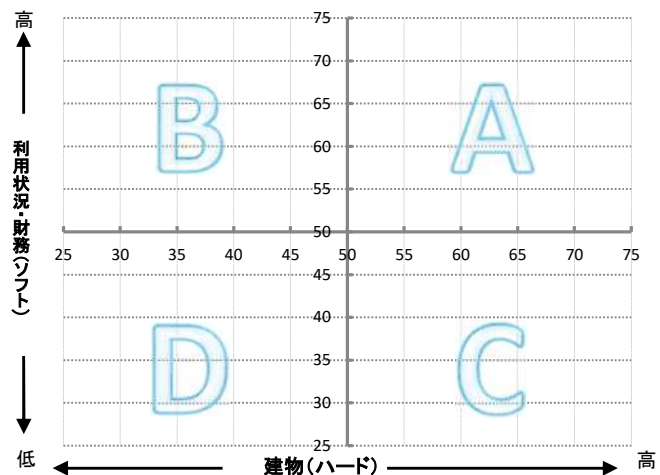
利用状況評価	指標の結果	評価指標	数値	偏差値	平均
		評価値		-	
		1日平均利用者数1人当たり面積	12.8 m <sup>2</sup> /人	-	- m <sup>2</sup> /人
		定員充足率	0.0	-	-

財務評価	指標の結果	評価指標	数値	偏差値	平均
		評価値		-	
		年間利用者1人当たりフルコスト	10.62 千円	-	- 千円
		年間利用者1人当たり純コスト	9.55 千円	-	- 千円
		面積1m <sup>2</sup> 当たりフルコスト	204.73 千円	-	- 千円
		面積1m <sup>2</sup> 当たり純コスト	184.17 千円	-	- 千円

レーダーチャート



ポートフォリオ



- ・赤線は偏差値50（平均値）を表している
- ・青線は当該施設の評価を表している

A:建物評価も高く、利用状況、財務状況も平均値より高い  
 B:利用状況、財務状況の評価は高いが、建物状況に課題がある  
 C:建物状況の評価は高いが、利用状況、財務状況に課題がある  
 D:建物状況、利用状況、財務状況全てに課題がある

備考

最寄りバス停：忠霊塔前（港南線・三保草薙線・山原梅陰寺線）