

施設コード	004519		施設群/利用用途別分類	学校教育施設 / 青少年育成施設・キャンプ場							
施設名	南アルプスユネスコエコパーク井川自然の家		利用圏域別分類	広域施設 / 中山間地							
所在地	葵区井川3055-1		施設の運営形態	直営							
開設年月日	昭和51年4月1日(1976年)		指定管理者								
財産区分	公共用財産		指定管理期間								
国の根拠法令	地方教育行政の組織及び運営に関する法律		市の設置条例	静岡市自然の家条例							
施設概要(設置の経緯や背景、施設の特徴)	山登り、ハイキング、トレイルランニングなどの自然体験活動が可能で、市内の小学校高学年及び中学校を中心に一般個人にも利用されている。平成28年度よりキャンプセンターが南アルプスユネスコエコパーク井川自然の家の構成施設となっている。		主な利用者	市内外の学校団体、青少年団体、一般団体、一般個人							
			施設の写真	 							
土地情報	土地面積	91,542.15	m ²								
	うち市有面積	91,542.15	m ²								
	うち借地面積	0.00	m ²								
用途地域	その他		災害危険区域等	指定無し							
駐車場の設置状況	有	34	台	浸水エリアの場合の浸水深	洪水ハザードマップ	0m					
建物情報	総延床面積	5,525.96 m ²		防災情報	南海トラフ巨大地震津波	0m					
	階数(主たる建物)	地上1階			災害時拠点施設の指定の有無	指定無し					
	構造(主たる建物)	鉄骨鉄筋コンクリート造			受入避難者数	屋内	0	人			
	建築年(主たる建物)	平成元年(1989年)			屋外	0	人				
	経過年/法定耐用年数	33年 / 38年		(区分・単位)	令和4年度		令和3年度				
	耐震対応(主たる建物)	Ib			千円	前年度比(%)	千円	前年度比(%)			
	建物所有状況	市有物件		収入	収入計①(②+③+④)	2,678	177.7	1,507	64.3		
貸付面積	0.00 m ²		施設使用料・負担金②		1,523	129.6	1,175	65.1			
未利用スペース	0.00 m ²		貸付料・目的外使用料③		7	100.0	7	100.0			
			その他収入④		1,148	353.2	325	60.9			
利用情報	(区分・単位)	令和4年度		令和3年度		支出	支出計⑤(⑥+⑦+⑧+⑨)	85,555	107.5	79,574	92.3
		実績	前年度比(%)	実績	前年度比(%)		施設のコスト⑥	35,020	117.8	29,737	101.8
	年間利用者数(人)	4,422	89.2	4,957	75.7		事業のコスト⑦	4,080	210.5	1,938	42.2
	開館日数(日)	306	111.7	274	108.3		人に係るコスト⑧	46,455	97.0	47,899	91.5
	1日当たり平均利用者数(人)	14	79.9	18	69.9		指定管理料⑨	0	-	0	-
							純コスト⑩(⑤-①)	82,877	106.2	78,067	93.1
							減価償却相当額⑪	83,735	98.7	84,869	98.2
							フルコスト⑫(⑩+⑪)	166,612	102.3	162,936	95.7

施設評価シート

施設コード	004519	利用用途別分類	学校教育施設 / 青少年育成施設・キャンプ場
施設名	南アルプスエネスコエコパーク井川自然の家	利用圏域別分類	広域施設 / 中山間地

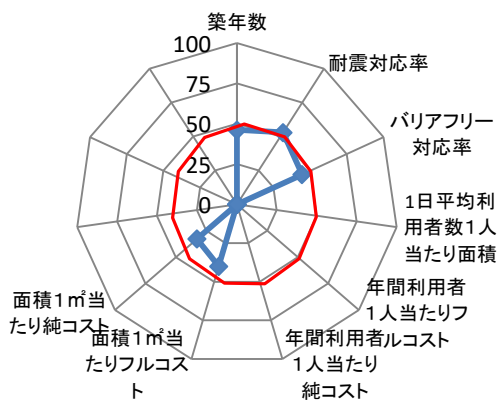
一次評価グルーピング			
建物評価の評価値（偏差値）		49.5	ハード：平均点未満
利用状況評価・財務評価の評価値（偏差値）			

建物評価	築年数の評価がやや低い。 耐震対応率の評価がやや高い。	指標の結果	評価指標	数値	偏差値	平均
			築年数	40.5 年	46.1	34.5 年
			耐震対応	100.0 %	52.9	94.2 %
			評価値		49.5	
			未利用スペース面積の割合	0.0 %	-	- %
			劣化度点数	1.3 点	51.6	1.7 点
			クレーム数	5.0 点	60.4	4.4 点
			バリアフリー対応率	23.7 %	44.4	45.1 %

利用状況評価	指標の結果	評価指標	数値	偏差値	平均
		1日平均利用者数1人当たり面積	379.3 m ² /人	-	- m ² /人
		評価値		-	

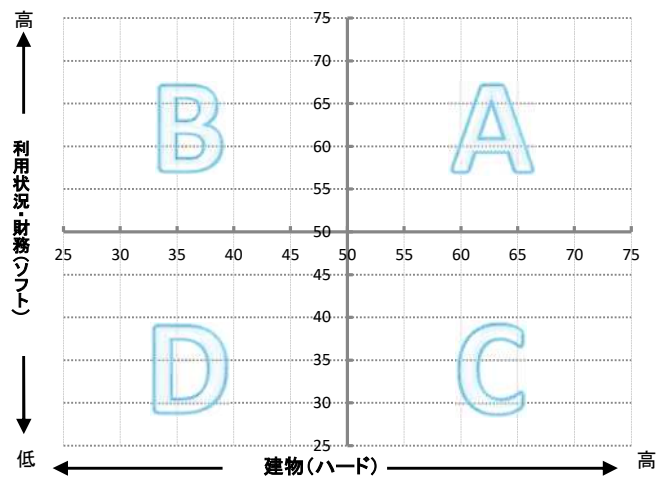
財務評価	指標の結果	評価指標	数値	偏差値	平均
		年間利用者1人当たりフルコスト	37.68 千円	-	- 千円
		評価値		-	
		年間利用者1人当たり純コスト	18.74 千円	-	- 千円
		面積1m ² 当たりフルコスト	30.15 千円	40.0	16.33 千円
		面積1m ² 当たり純コスト	15.00 千円	32.8	4.40 千円

レーダーチャート



- ・赤線は偏差値50（平均値）を表している
- ・青線は当該施設の評価を表している

ポートフォリオ



- A: 建物評価も高く、利用状況、財務状況も平均値より高い
- B: 利用状況、財務状況の評価は高いが、建物状況に課題がある
- C: 建物状況の評価は高いが、利用状況、財務状況に課題がある
- D: 建物状況、利用状況、財務状況全てに課題がある

備考

施設コード		004520		施設群/利用用途別分類		学校教育施設 / 青少年育成施設・キャンプ場										
施設名		井川青少年キャンプセンター		利用圏域別分類		広域施設 / 中山間地										
所在地		葵区井川3055-1		施設の運営形態		委託										
開設年月日		昭和55年4月2日(1980年)		指定管理者												
財産区分		公共用財産		指定管理期間												
国の根拠法令				市の設置条例												
施設概要(設置の経緯や背景、施設の特徴)		静岡県南アルプスユネスコエコパーク井川自然の家の敷地内に井川青少年キャンプセンターが併設されており、自然の家職員及び委託契約により維持管理を行っている。平成28年度より井川自然の家の構成施設として管理しているため、実績はそちらへ合算。		主な利用者		市内外の学校団体、青少年団体、一般団体(家族利用含む)										
土地情報	土地面積	91,542.15	㎡	施設の写真												
	うち市有面積	91,542.15	㎡													
	うち借地面積	0.00	㎡													
	用途地域	その他														
	駐車場の設置状況	有	34		台											
建物情報	総延床面積	937.32 ㎡		防災情報	災害危険区域等		指定無し									
	階数(主たる建物)	地上1階			浸水エリアの場合の浸水深		洪水ハザードマップ	0m								
	構造(主たる建物)	鉄骨造			災害時拠点施設の指定の有無		指定無し									
	建築年(主たる建物)	昭和57年(1982年)		受入避難者数		屋内	0	人								
	経過年/法定耐用年数	40年 / 31年				屋外	0	人								
	耐震対応(主たる建物)	-				(区分・単位)		令和4年度		令和3年度						
	建物所有状況	市有物件				千円	前年度比(%)	千円	前年度比(%)							
貸付面積	0.00 ㎡				収入		令和4年度		令和3年度							
未利用スペース	0.00 ㎡				収入計①(②+③+④)		0	0								
利用情報	(区分・単位)		令和4年度		令和3年度		施設使用料・負担金②		0		-		0		-	
			実績	前年度比(%)	実績	前年度比(%)	貸付料・目的外使用料③		0		-		0		-	
	年間利用者数(人)		0		0		その他収入④		0		-		0		-	
	開館日数(日)		0		0		支出		支出計⑤(⑥+⑦+⑧+⑨)		0		0			
	1日当たり平均利用者数(人)		0		0		施設のコスト⑥		0		-		0		-	
							事業のコスト⑦		0		-		0		-	
							人に係るコスト⑧		0		-		0		-	
							指定管理料⑨		0		-		0		-	
						純コスト⑩(⑤-①)		0		-		0		-		
						減価償却相当額⑪		1,087		88.9		1,223		87.5		
						フルコスト⑫(⑩+⑪)		1,087		88.9		1,223		87.5		

施設評価シート

施設コード	004520	利用用途別分類	学校教育施設 / 青少年育成施設・キャンプ場
施設名	井川青少年キャンプセンター	利用圏域別分類	広域施設 / 中山間地

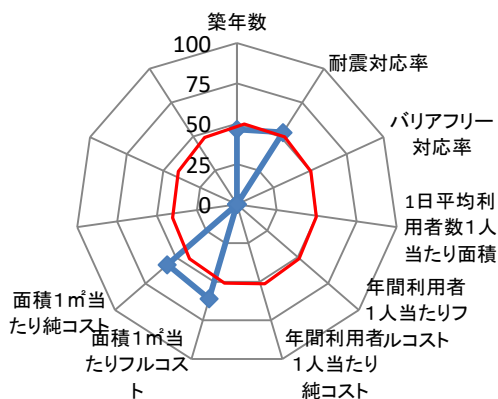
一次評価グルーピング			
建物評価の評価値（偏差値）		49.7	ハード：平均点未満
利用状況評価・財務評価の評価値（偏差値）			

建物評価	築年数の評価がやや低い。 耐震対応率の評価がやや高い。	指標の結果	評価指標	数値	偏差値	平均
			築年数	40.0 年	46.4	34.5 年
			耐震対応	100.0 %	52.9	94.2 %
			評価値		49.7	
			未利用スペース面積の割合	0.0 %	-	- %
			劣化度点数	0.0 点	56.8	1.7 点
			クレーム数	5.0 点	60.4	4.4 点
			バリアフリー対応率	0.0 %	-	- %

利用状況評価	指標の結果	評価指標	数値	偏差値	平均
		1日平均利用者数1人当たり面積	0.0	-	-
		評価値		-	

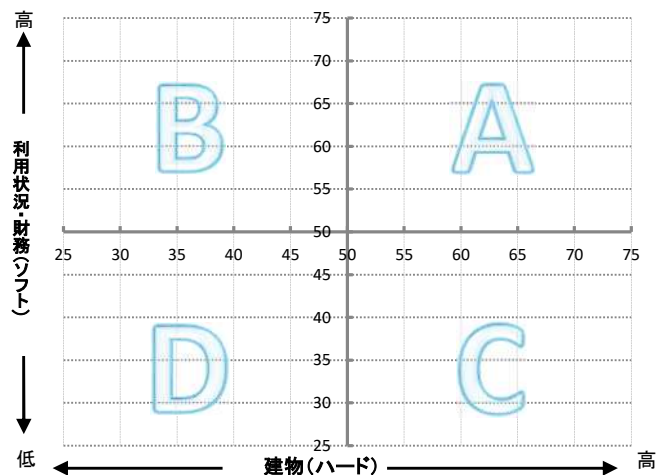
財務評価	指標の結果	評価指標	数値	偏差値	平均
		年間利用者1人当たりフルコスト	0.00	-	-
		評価値		-	
		年間利用者1人当たり純コスト	0.00	-	-
		面積1㎡当たりフルコスト	1.16 千円	61.0	16.33 千円
		面積1㎡当たり純コスト	0.00 千円	57.1	4.40 千円

レーダーチャート



- ・赤線は偏差値50（平均値）を表している
- ・青線は当該施設の評価を表している

ポートフォリオ



- A: 建物評価も高く、利用状況、財務状況も平均値より高い
- B: 利用状況、財務状況の評価は高いが、建物状況に課題がある
- C: 建物状況の評価は高いが、利用状況、財務状況に課題がある
- D: 建物状況、利用状況、財務状況全てに課題がある

備考

施設コード		001928		施設群/利用用途別分類		学校教育施設 / 青少年育成施設・キャンプ場										
施設名		青少年研修センター		利用圏域別分類		広域施設										
所在地		葵区駿府町2-80		施設の運営形態		直営										
開設年月日		平成22年4月1日(2010年)		指定管理者												
財産区分		公共用財産		指定管理期間												
国の根拠法令				市の設置条例		静岡市青少年研修センター条例										
施設概要(設置の経緯や背景、施設の特徴)		青年団体の健全な育成及び青年の教養の向上を図ることを目的に、市内3箇所に青年研修センターとして設置し、3施設を統合するとともに青少年研修センターに名称変更。教育委員会の承認を受けた団体に対し、施設を無料で貸し出しを行う(会議室5室)		主な利用者		教育委員会の承認を受けた青少年の教養の向上又は心身の健全な育成を目的とする団体。										
土地情報	土地面積	232.86 m ²		施設の写真												
	うち市有面積	232.86 m ²														
	うち借地面積	0.00 m ²														
	用途地域	第二種住居地域														
	駐車場の設置状況	無	—		台											
建物情報	総延床面積	232.86 m ²		防災情報	災害危険区域等	洪水想定										
	階数(主たる建物)	地上3階			浸水エリアの場合の浸水深	洪水ハザードマップ	0~0.5m未満									
	構造(主たる建物)	鉄骨造			南海トラフ巨大地震津波	0m										
	建築年(主たる建物)	平成14年(2002年)		災害時拠点施設の指定の有無	指定無し											
	経過年/法定耐用年数	20年 / 34年		受入避難者数	屋内	0		人								
	耐震対応(主たる建物)	Ia			屋外	0		人								
	建物所有状況	市有物件		(区分・単位)		令和4年度		令和3年度								
貸付面積	0.00 m ²		収入	収入計①(②+③+④)	千円	前年度比(%)	千円	前年度比(%)								
未利用スペース	0.00 m ²			施設使用料・負担金②	0	-	0	-								
(区分・単位)	令和4年度			令和3年度		貸付料・目的外使用料③	0	-	0	-						
	実績	前年度比(%)		実績	前年度比(%)	その他収入④	0	-	0	-						
利用情報	年間利用者数(人)	605	68.4	884	95.0	支出計⑤(⑥+⑦+⑧+⑨)										
	開館日数(日)	294	100.3	293	98.3	397		102.1		389		94.0				
	1日当たり平均利用者数(人)	2	68.2	3	96.6	施設のコスト⑥		77		111.6		69		73.4		
						事業のコスト⑦		0		-		0		-		
						人に係るコスト⑧		320		100.0		320		100.0		
							指定管理料⑨		0		-		0		-	
							純コスト⑩(⑤-①)		397		102.1		389		94.0	
						減価償却相当額⑪		6,617		100.0		6,617		100.0		
						フルコスト⑫(⑩+⑪)		7,014		100.1		7,006		99.6		

施設評価シート

施設コード	001928	利用用途別分類	学校教育施設 / 青少年育成施設・キャンプ場
施設名	青少年研修センター	利用圏域別分類	広域施設

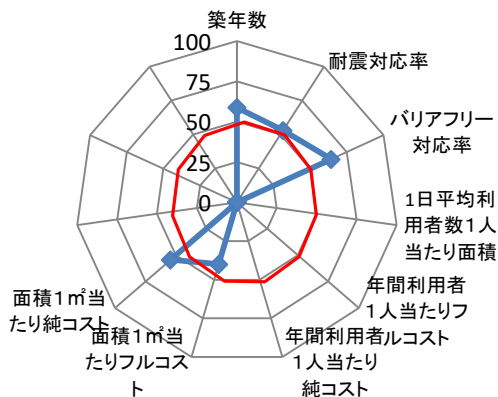
一次評価グルーピング			
建物評価の評価値（偏差値）		55.8	ハード：平均点以上
利用状況評価・財務評価の評価値（偏差値）			

建物評価	築年数の評価が高い。 耐震対応率の評価がやや高い。	指標の結果	評価指標	数値	偏差値	平均
			築年数	21.0 年	58.7	34.5 年
			耐震対応	100.0 %	52.9	94.2 %
			評価値		55.8	
			未利用スペース面積の割合	0.0 %	-	- %
			劣化度点数	4.0 点	40.8	1.7 点
			クレーム数	5.0 点	60.4	4.4 点
			バリアフリー対応率	100.0 %	64.3	45.1 %

利用状況評価	指標の結果	評価指標	数値	偏差値	平均
		1日平均利用者数1人当たり面積	113.2 m ² /人	-	- m ² /人
		評価値		-	

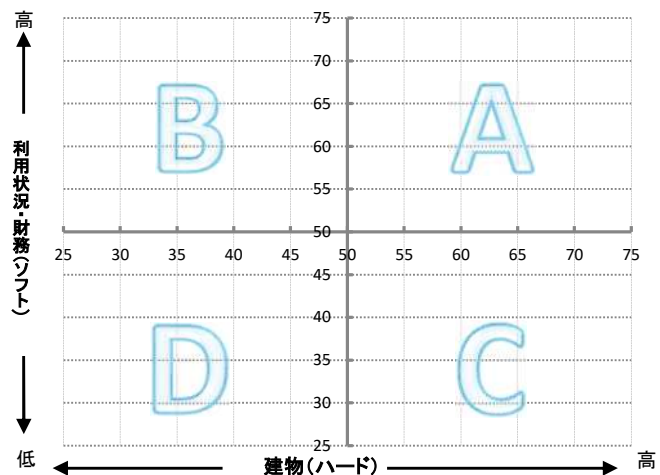
財務評価	指標の結果	評価指標	数値	偏差値	平均
		年間利用者1人当たりフルコスト	11.59 千円	-	- 千円
		評価値		-	
		年間利用者1人当たり純コスト	0.66 千円	-	- 千円
		面積1m ² 当たりフルコスト	30.12 千円	40.0	16.33 千円
		面積1m ² 当たり純コスト	1.71 千円	54.4	4.40 千円

レーダーチャート



- ・赤線は偏差値50（平均値）を表している
- ・青線は当該施設の評価を表している

ポートフォリオ



- A: 建物評価も高く、利用状況、財務状況も平均値より高い
- B: 利用状況、財務状況の評価は高いが、建物状況に課題がある
- C: 建物状況の評価は高いが、利用状況、財務状況に課題がある
- D: 建物状況、利用状況、財務状況全てに課題がある

備考

最寄りバス停：市民文化会館入口（上足洗線・唐瀬線・こども病院線・水梨東高線・東部団地線・竜爪山線・北街道線）