

施設コード		001048		施設群/利用用途別分類		コミュニティ・生涯学習施設 / 市民活動・男女共同参画施設						
施設名		静岡市番町市民活動センター		利用圏域別分類		広域施設						
所在地		葵区一番町50		施設の運営形態		指定管理者						
開設年月日		平成21年10月1日(2009年)		指定管理者		特定非営利活動法人静岡県ボランティア協会						
財産区分		公共用財産		指定管理期間		2021年4月1日 - 2026年3月31日						
国の根拠法令				市の設置条例		静岡市市民活動センター条例						
施設概要(設置の経緯や背景、施設の特徴)		「静岡市市民活動の促進に関する条例」に基づき、市民による市民活動を促進するため、その活動の静岡地域の拠点として設置した。当センターでは、市民活動団体の事業運営・立ち上げに関する相談の受付、各種情報の収集・提供、活動場所の提供等を行っている		主な利用者		市民活動を行う市民及び団体						
土地情報	土地面積	0.00 m ²		施設の写真	 							
	うち市有面積	0.00 m ²										
	うち借地面積	0.00 m ²										
	用途地域	近隣商業地域										
	駐車場の設置状況	有	20				台					
建物情報	総延床面積	1,386.38 m ²		防災情報	災害危険区域等	洪水想定						
	階数(主たる建物)	地上2階			浸水エリアの場合の浸水深	洪水ハザードマップ	0~0.5m未満					
	構造(主たる建物)	鉄筋コンクリート造			災害時拠点施設の指定の有無	南海トラフ巨大地震津波	0m					
	建築年(主たる建物)	昭和58年(1983年)			受入避難者数	屋内	0	人				
	経過年/法定耐用年数	39年 / 50年		収入	(区分・単位)	令和4年度		令和3年度				
	耐震対応(主たる建物)	I a				千円	前年度比(%)	千円	前年度比(%)			
	建物所有状況	市有物件				収入計①(②+③+④)	2,666	105.3	2,531	103.9		
	貸付面積	1.57 m ²				施設使用料・負担金②	2,658	112.5	2,362	103.6		
未利用スペース	0.00 m ²		貸付料・目的外使用料③	8	4.7	169	109.7					
利用情報	(区分・単位)	令和4年度		令和3年度		支出	収入計④		0	-	0	-
		実績	前年度比(%)	実績	前年度比(%)		支出計⑤(⑥+⑦+⑧+⑨)	39,075	100.0	39,094	104.8	
	年間利用者数(人)	31,136	119.3	26,093	111.2		施設のコスト⑥	11	100.0	11	100.0	
	開館日数(日)	335	100.0	335	99.7		事業のコスト⑦	323	97.9	330	107.1	
	1日当たり平均利用者数(人)	93	119.3	78	111.6		人に係るコスト⑧	1,600	98.9	1,618	101.3	
	利用率(%)	58	114.1	51	102.0		指定管理料⑨	37,141	100.0	37,135	105.0	
							純コスト⑩(⑤-①)	36,409	99.6	36,563	104.9	
							減価償却相当額⑪	26,792	100.0	26,792	100.0	
					フルコスト⑫(⑩+⑪)	63,201	99.8	63,355	102.8			

施設評価シート

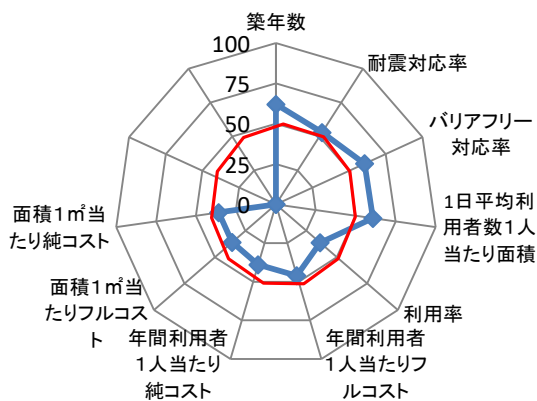
施設コード	001048	利用用途別分類	コミュニティ・生涯学習施設 / 市民活動・男女共同参画施設			
施設名	静岡市番町市民活動センター	利用圏域別分類	広域施設			
一次評価グルーピング		B	ハード：× ソフト：○			
建物評価の評価値（偏差値）		49.7	ハード：平均点未満			
利用状況評価・財務評価の評価値（偏差値）		59.9	ソフト：平均点以上			
建物評価	築年数の評価がやや低い。 耐震対応率の評価がやや高い。	指標の結果	評価指標	数値	偏差値	平均
			築年数	40.0 年	46.4	34.5 年
			耐震対応	100.0 %	52.9	94.2 %
			評価値		49.7	
			未利用スペース面積の割合	0.0 %	-	- %
			劣化度点数	5.0 点	36.8	1.7 点
			クレーム数	5.0 点	60.4	4.4 点
バリアフリー対応率	100.0 %	64.3	45.1 %			
利用状況評価	1日平均利用者数1人当たり面積の評価がやや高い。 利用率の評価が高い。	指標の結果	評価指標	数値	偏差値	平均
			1日平均利用者数1人当たり面積	14.9 m ² /人	52.5	15.9 m ² /人
			利用率	57.6 %	59.8	40.2 %
			評価値		56.2	
財務評価	年間利用者1人当たりフルコストの評価が非常に高い。	指標の結果	評価指標	数値	偏差値	平均
			年間利用者1人当たりフルコスト	2.03 千円	63.7	2.55 千円
			評価値		63.7	
			年間利用者1人当たり純コスト	1.17 千円	63.2	1.63 千円
			面積1m ² 当たりフルコスト	45.59 千円	57.0	55.93 千円
			面積1m ² 当たり純コスト	26.26 千円	57.2	36.73 千円
レーダーチャート		ポートフォリオ				
<ul style="list-style-type: none"> 赤線は偏差値50（平均値）を表している 青線は当該施設の評価を表している 		<p>A:建物評価も高く、利用状況、財務状況も平均値より高い B:利用状況、財務状況の評価は高いが、建物状況に課題がある C:建物状況の評価は高いが、利用状況、財務状況に課題がある D:建物状況、利用状況、財務状況全てに課題がある</p>				
備考						
最寄りバス停バス停： 一番町（藁科線） 安西二丁目（西部循環・千代慈悲尾線・藁科線・西ヶ谷線） 静岡厚生病院（井の宮線） 八千代町（井の宮線・美和大谷線・中原池ヶ谷線・安倍線・西ヶ谷線・千代慈悲尾線） 特別支援教育センターとの複合施設（地上4階建）で、当該施設は、1～2階を使用している。						

施設コード		009595		施設群/利用用途別分類		コミュニティ・生涯学習施設 / 市民活動・男女共同参画施設					
施設名		静岡市清水市民活動センター		利用圏域別分類		広域施設					
所在地		清水区港町二丁目1-1		施設の運営形態		指定管理者					
開設年月日		平成18年10月27日(2006年)		指定管理者		特定非営利活動法人NPOサポート・しみず					
財産区分		公共用財産		指定管理期間		2021年4月1日 - 2026年3月31日					
国の根拠法令				市の設置条例		静岡市市民活動センター条例					
施設概要(設置の経緯や背景、施設の特徴)		<p>「静岡市市民活動の促進に関する条例」に基づき、市民による市民活動を促進するため、その活動の静岡地域の拠点として設置した。当センターでは、市民活動団体の事業運営・立ち上げに関する相談の受付、各種情報の収集・提供、活動場所の提供等を行っている。</p>		主な利用者		市民活動を行う市民及び団体					
土地情報	土地面積	386.30	㎡	施設の 写真							
	うち市有面積	386.30	㎡								
	うち借地面積	0.00	㎡								
	用途地域	準工業地域									
	駐車場の設置状況	有	9		台						
建物情報	総延床面積	472.60 ㎡		防災情報	災害危険区域等	洪水想定、津波浸水					
	階数(主たる建物)	地上1階			浸水エリアの場合の浸水深	洪水ハザードマップ	0.5~1m未満				
	構造(主たる建物)	鉄筋コンクリート造			南海トラフ巨大地震津波	2~5m					
	建築年(主たる建物)	平成18年(2006年)		災害時拠点施設の指定の有無	指定無し						
	経過年/法定耐用年数	16年 / 50年		受入避難者数	屋内	0人					
	耐震対応(主たる建物)	-			屋外	0人					
	建物所有状況	市有物件		(区分・単位)		令和4年度		令和3年度			
貸付面積	0.00 ㎡		収入	千円		前年度比(%)		千円		前年度比(%)	
未利用スペース	0.00 ㎡			収入計①(②+③+④)	831	111.2	747	101.9			
				施設使用料・負担金②	831	111.2	747	101.9			
				貸付料・目的外使用料③	0	-	0	-			
利用情報	(区分・単位)		令和4年度		令和3年度		令和4年度		令和3年度		
			実績	前年度比(%)	実績	前年度比(%)	千円	前年度比(%)	千円	前年度比(%)	
	年間利用者数(人)	13,433	100.6	13,358	117.3	支出計⑤(⑥+⑦+⑧+⑨)		27,937	100.7	27,732	104.6
	開館日数(日)	332	99.1	335	99.7	施設のコスト⑥	676	100.0	676	100.0	
	1日当たり平均利用者数(人)	40	101.5	40	117.6	事業のコスト⑦	153	109.3	140	115.7	
	利用率(%)	16	80.5	20	104.3	人に係るコスト⑧	1,600	98.9	1,618	101.3	
						指定管理料⑨	25,508	100.8	25,298	104.9	
						純コスト⑩(⑤-①)	27,106	100.4	26,985	104.7	
						減価償却相当額⑪	9,133	100.0	9,133	100.0	
						フルコスト⑫(⑩+⑪)	36,239	100.3	36,118	103.5	

施設評価シート

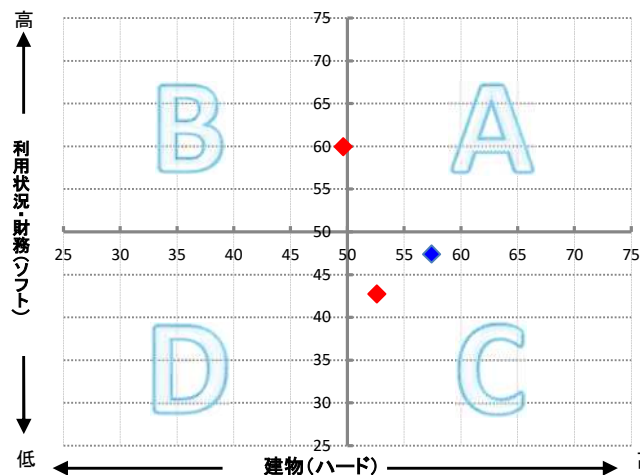
施設コード	009595	利用用途別分類	コミュニティ・生涯学習施設 / 市民活動・男女共同参画施設			
施設名	静岡市清水市民活動センター	利用圏域別分類	広域施設			
一次評価グルーピング		C	ハード：○ ソフト：×			
建物評価の評価値（偏差値）		57.5	ハード：平均点以上			
利用状況評価・財務評価の評価値（偏差値）		47.4	ソフト：平均点未満			
建物評価	築年数の評価が非常に高い。 耐震対応率の評価がやや高い。	指標の結果	評価指標	数値	偏差値	平均
			築年数	16.0 年	62.0	34.5 年
			耐震対応	100.0 %	52.9	94.2 %
			評価値		57.5	
			未利用スペース面積の割合	0.0 %	-	- %
			劣化度点数	2.0 点	48.8	1.7 点
			クレーム数	5.0 点	60.4	4.4 点
バリアフリー対応率	85.7 %	60.6	45.1 %			
利用状況評価	1日平均利用者数1人当たり面積の評価が非常に高い。 利用率の評価が非常に低い。	指標の結果	評価指標	数値	偏差値	平均
			1日平均利用者数1人当たり面積	11.7 m ² /人	60.8	15.9 m ² /人
			利用率	15.7 %	36.3	40.2 %
			評価値		48.6	
財務評価	年間利用者1人当たりフルコストの評価がやや低い。	指標の結果	評価指標	数値	偏差値	平均
			年間利用者1人当たりフルコスト	2.70 千円	46.2	2.55 千円
			評価値		46.2	
			年間利用者1人当たり純コスト	2.02 千円	39.0	1.63 千円
			面積1m ² 当たりフルコスト	76.68 千円	35.9	55.93 千円
			面積1m ² 当たり純コスト	57.36 千円	35.9	36.73 千円

レーダーチャート



- ・赤線は偏差値50（平均値）を表している
- ・青線は当該施設の評価を表している

ポートフォリオ



- A: 建物評価も高く、利用状況、財務状況も平均値より高い
- B: 利用状況、財務状況の評価は高いが、建物状況に課題がある
- C: 建物状況の評価は高いが、利用状況、財務状況に課題がある
- D: 建物状況、利用状況、財務状況全てに課題がある

備考

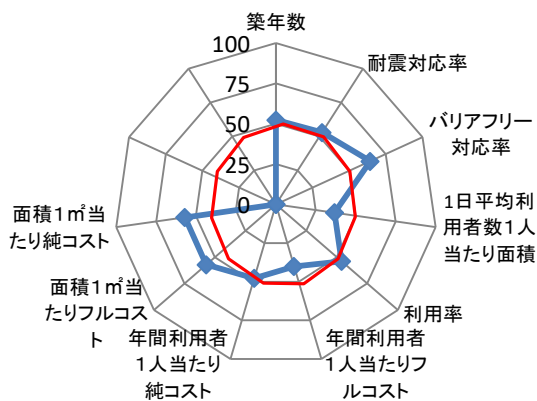
最寄りバス停：港橋（山原梅陰寺線・三保山の手線）
「キララシティ」（地上13階建）の2階部分を使用している。面積は、階段部分含む。

施設コード		005458		施設群/利用用途別分類		コミュニティ・生涯学習施設 / 市民活動・男女共同参画施設					
施設名		静岡市女性会館		利用圏域別分類		地域施設					
所在地		葵区東草深町3-18		施設の運営形態		指定管理者					
開設年月日		平成4年6月17日(1992年)		指定管理者		特定非営利活動法人男女共同参画フォーラムしずおか					
財産区分		公共用財産		指定管理期間		2022年4月1日 - 2027年3月31日					
国の根拠法令				市の設置条例		静岡市女性会館条例					
施設概要(設置の経緯や背景、施設の特徴)		1979年度、静岡市婦人団体連絡会が「婦人会館の建設」を陳情。第5次静岡市総合計画主要事業、第6次総合計画の主要施設計画に位置付けられ、建設。女性をとりまく諸問題に関する学習及び活動の拠点施設。		主な利用者		・講座、講演会の参加者・男女共同参画団体・相談室利用者・図書コーナー利用者					
土地情報	土地面積	3,360.24	㎡	施設の写真	 						
	うち市有面積	3,360.24	㎡								
	うち借地面積	0.00	㎡								
	用途地域	第二種住居地域									
	駐車場の設置状況	有	71		台						
建物情報	総延床面積	3,955.18 ㎡		防災情報	災害危険区域等	指定無し					
	階数(主たる建物)	地上4階 地下1階			浸水エリアの場合の浸水深	洪水ハザードマップ	0m				
	構造(主たる建物)	鉄骨鉄筋コンクリート造			南海トラフ巨大地震津波	0m					
	建築年(主たる建物)	平成4年(1992年)		災害時拠点施設の指定の有無	指定無し						
	経過年/法定耐用年数	30年 / 50年		受入避難者数	屋内	359人					
	耐震対応(主たる建物)	Ia			屋外	0人					
	建物所有状況	市有物件		(区分・単位)		令和4年度		令和3年度			
貸付面積	0.00 ㎡		収入	千円		前年度比(%)		千円		前年度比(%)	
未利用スペース	0.00 ㎡			収入計①(②+③+④)	5,220	120.7	4,326	119.7			
				施設使用料・負担金②	4,990	119.2	4,187	119.8			
				貸付料・目的外使用料③	6	100.0	6	100.0			
利用情報	(区分・単位)	令和4年度		令和3年度		その他収入④		224	168.4	133	118.8
		実績	前年度比(%)	実績	前年度比(%)	支出計⑤(⑥+⑦+⑧+⑨)		110,332	108.0	102,182	99.5
	年間利用者数(人)	61,506	122.6	50,182	129.7	施設のコスト⑥	0	-	0	-	
	開館日数(日)	333	100.0	333	99.7	事業のコスト⑦	3,719	139.5	2,666	119.0	
	1日当たり平均利用者数(人)	185	122.6	151	130.1	人に係るコスト⑧	1,635	67.4	2,427	67.5	
	利用率(%)	47	115.1	41	105.4	指定管理料⑨	104,978	108.1	97,089	100.2	
						純コスト⑩(⑤-①)	105,112	107.4	97,856	98.7	
						減価償却相当額⑪	74,922	100.0	74,922	100.0	
						フルコスト⑫(⑩+⑪)	180,034	104.2	172,778	99.3	

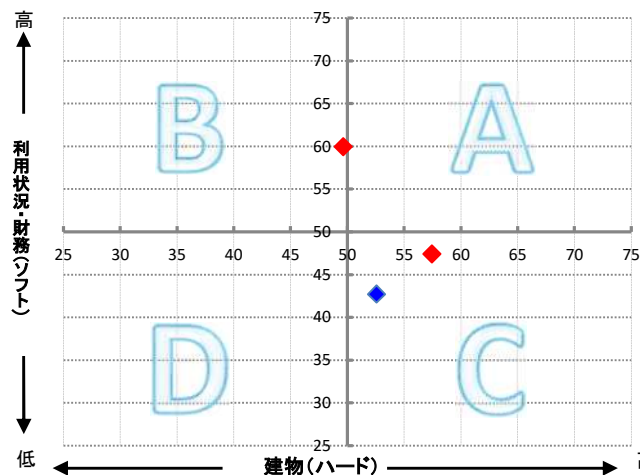
施設評価シート

施設コード	005458	利用用途別分類	コミュニティ・生涯学習施設 / 市民活動・男女共同参画施設			
施設名	静岡市女性会館	利用圏域別分類	地域施設			
一次評価グルーピング		C	ハード：○ ソフト：×			
建物評価の評価値（偏差値）		52.6	ハード：平均点以上			
利用状況評価・財務評価の評価値（偏差値）		42.7	ソフト：平均点未満			
建物評価	築年数の評価がやや高い。 耐震対応率の評価がやや高い。	指標の結果	評価指標	数値	偏差値	平均
			築年数	31.0 年	52.3	34.5 年
			耐震対応	100.0 %	52.9	94.2 %
			評価値		52.6	
			未利用スペース面積の割合	0.0 %	-	- %
			劣化度点数	5.0 点	36.8	1.7 点
			クレーム数	5.0 点	60.4	4.4 点
バリアフリー対応率	100.0 %	64.3	45.1 %			
利用状況評価	1日平均利用者数1人当たり面積の評価が非常に低い。 利用率の評価がやや高い。	指標の結果	評価指標	数値	偏差値	平均
			1日平均利用者数1人当たり面積	21.0 m ² /人	36.7	15.9 m ² /人
			利用率	47.2 %	53.9	40.2 %
			評価値		45.3	
財務評価	年間利用者1人当たりフルコストの評価が低い。	指標の結果	評価指標	数値	偏差値	平均
			年間利用者1人当たりフルコスト	2,930 千円	40.1	2,550 千円
			評価値		40.1	
			年間利用者1人当たり純コスト	1,710 千円	47.8	1,630 千円
			面積1m ² 当たりフルコスト	45.52 千円	57.1	55.93 千円
			面積1m ² 当たり純コスト	26.58 千円	57.0	36.73 千円

レーダーチャート



ポートフォリオ



- ・赤線は偏差値50（平均値）を表している
- ・青線は当該施設の評価を表している

A:建物評価も高く、利用状況、財務状況も平均値より高い
 B:利用状況、財務状況の評価は高いが、建物状況に課題がある
 C:建物状況の評価は高いが、利用状況、財務状況に課題がある
 D:建物状況、利用状況、財務状況全てに課題がある

備考

最寄りバス停：アイセル21（県立病院高松線・駿府浪漫バス）