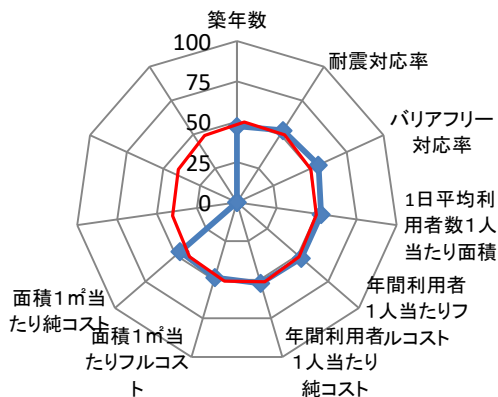


施設コード		004272		施設群/利用用途別分類		児童施設 / 児童館					
施設名		西奈児童館		利用圏域別分類		地域施設					
所在地		葵区瀬名一丁目19-30		施設の運営形態		指定管理者					
開設年月日		昭和59年4月1日(1984年)		指定管理者		(福)静岡市社会福祉協議会					
財産区分		公共用財産		指定管理期間		2023年4月1日 - 2028年3月31日					
国の根拠法令		児童福祉法第40条		市の設置条例		静岡市児童館条例					
施設概要(設置の経緯や背景、施設の特徴)		児童館は、児童福祉法第40条に規定する児童厚生施設であり、児童に健全な遊びを与えて、その健康を増進し、又は情操をゆたかにすることを目的とする施設です。		主な利用者		0歳~18歳未満の児童とその保護者					
				施設の写真		 					
土地情報	土地面積	2,350.91 m <sup>2</sup>		防災情報	災害危険区域等	急傾斜地危険、洪水想定					
	うち市有面積	2,350.91 m <sup>2</sup>			浸水エリアの場合の浸水深	洪水ハザードマップ	0~0.5m未満				
	うち借地面積	0.00 m <sup>2</sup>			南海トラフ巨大地震津波	0m					
	用途地域	第一種中高層住居専用地域		災害時拠点施設の指定の有無	指定無し						
	駐車場の設置状況	有	3台	受入避難者数	屋内	0人		屋外	0人		
建物情報	総延床面積	410.10 m <sup>2</sup>		(区分・単位)	令和4年度		令和3年度				
	階数(主たる建物)	地上2階			千円	前年度比(%)	千円	前年度比(%)			
	構造(主たる建物)	鉄筋コンクリート造			収入計①(②+③+④)		0	0			
	建築年(主たる建物)	昭和59年(1984年)			施設使用料・負担金②	0	-	0	-		
	経過年/法定耐用年数	38年 / 47年			貸付料・目的外使用料③	0	-	0	-		
	耐震対応(主たる建物)	I b			その他収入④	0	-	0	-		
	建物所有状況	市有物件		支出	支出計⑤(⑥+⑦+⑧+⑨)		19,555	111.4	17,550	98.8	
	貸付面積	0.00 m <sup>2</sup>			施設のコスト⑥	0	-	0	-		
	未利用スペース	0.00 m <sup>2</sup>			事業のコスト⑦	277	675.6	41	16.0		
利用情報	(区分・単位)		令和4年度		令和3年度						
			実績		前年度比(%)	実績	前年度比(%)				
	年間利用者数(人)		14,415		130.8	11,023	172.8				
	開館日数(日)		285		99.0	288	115.7				
	1日当たり平均利用者数(人)		51		132.1	38	149.4				
					人に係るコスト⑧	0	-	0	-		
					指定管理料⑨	19,278	110.1	17,509	100.0		
					純コスト⑩(⑤-①)	19,555	111.4	17,550	98.8		
				減価償却相当額⑪	8,431	100.0	8,431	100.0			
				フルコスト⑫(⑩+⑪)	27,986	107.7	25,981	99.2			

施設評価シート

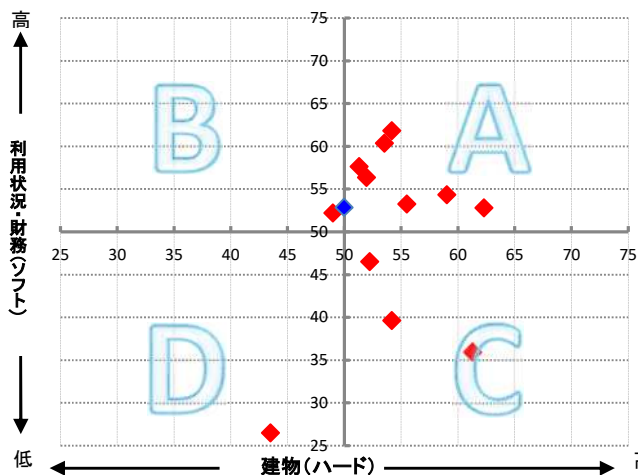
施設コード	004272	利用用途別分類	児童施設 / 児童館			
施設名	西奈児童館	利用圏域別分類	地域施設			
一次評価グルーピング		A	ハード：○ ソフト：○			
建物評価の評価値（偏差値）		50.0	ハード：平均点以上			
利用状況評価・財務評価の評価値（偏差値）		52.9	ソフト：平均点以上			
建物評価	築年数の評価がやや低い。 耐震対応率の評価がやや高い。	指標の結果	評価指標	数値	偏差値	平均
			築年数	39.0 年	47.1	34.5 年
			耐震対応	100.0 %	52.9	94.2 %
			評価値		50.0	
			未利用スペース面積の割合	0.0 %	-	- %
			劣化度点数	2.0 点	48.8	1.7 点
			クレーム数	5.0 点	60.4	4.4 点
バリアフリー対応率	66.7 %	55.6	45.1 %			
利用状況評価	1日平均利用者数1人当たり面積の評価がやや高い。	指標の結果	評価指標	数値	偏差値	平均
			1日平均利用者数1人当たり面積	8.1 m <sup>2</sup> /人	52.8	9.8 m <sup>2</sup> /人
			評価値		52.8	
財務評価	年間利用者1人当たりフルコストの評価がやや高い。	指標の結果	評価指標	数値	偏差値	平均
			年間利用者1人当たりフルコスト	1.94 千円	52.9	2.28 千円
			評価値		52.9	
			年間利用者1人当たり純コスト	1.36 千円	52.4	1.60 千円
			面積1m <sup>2</sup> 当たりフルコスト	68.24 千円	48.6	67.09 千円
			面積1m <sup>2</sup> 当たり純コスト	47.68 千円	46.6	45.50 千円

レーダーチャート



- ・赤線は偏差値50（平均値）を表している
- ・青線は当該施設の評価を表している

ポートフォリオ



備考

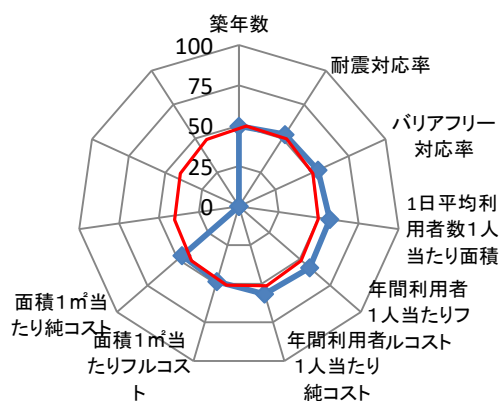
最寄りバス停：西奈中学・常葉大学入口（竜爪山線・草薙瀬名新田線）

施設コード		004583		施設群/利用用途別分類		児童施設 / 児童館						
施設名		安東児童館		利用圏域別分類		地域施設						
所在地		葵区安東二丁目16-12		施設の運営形態		指定管理者						
開設年月日		昭和63年4月1日(1988年)		指定管理者		(福)静岡市社会福祉協議会						
財産区分		公共用財産		指定管理期間		2023年4月1日 - 2028年3月31日						
国の根拠法令		児童福祉法第40条		市の設置条例		静岡市児童館条例						
施設概要(設置の経緯や背景、施設の特徴)		児童館は、児童福祉法第40条に規定する児童厚生施設であり、児童に健全な遊びを与えて、その健康を増進し、又は情操をゆたかにすることを目的とする施設です。		主な利用者		0歳~18歳未満の児童とその保護者						
										施設の概要		施設の内部
土地情報	土地面積	601.74	m <sup>2</sup>	施設の概要		施設の内部						
	うち市有面積	601.74	m <sup>2</sup>									
	うち借地面積	0.00	m <sup>2</sup>									
	用途地域	第二種中高層住居専用地域										
	駐車場の設置状況	有	4					台				
建物情報	総延床面積	291.08 m <sup>2</sup>		防災情報	災害危険区域等	指定無し						
	階数(主たる建物)	地上1階			浸水エリアの場合の浸水深	洪水ハザードマップ	0m					
	構造(主たる建物)	鉄筋コンクリート造			災害時拠点施設の指定の有無	指定無し						
	建築年(主たる建物)	昭和63年(1988年)		受入避難者数	屋内	0	人					
	経過年/法定耐用年数	34	年 /		47	年	屋外	0	人			
	耐震対応(主たる建物)	I b		(区分・単位)		令和4年度		令和3年度				
	建物所有状況	市有物件		収入	収入計①(②+③+④)		千円	前年度比(%)	千円	前年度比(%)		
貸付面積	0.00 m <sup>2</sup>		施設使用料・負担金②		0	-	0	-				
未利用スペース	0.00 m <sup>2</sup>		貸付料・目的外使用料③		0	-	0	-				
					その他収入④	0	-	0	-			
利用情報	(区分・単位)		令和4年度		令和3年度							
			実績	前年度比(%)	実績	前年度比(%)						
	年間利用者数(人)		15,058	110.9	13,573	148.2	支出計⑤(⑥+⑦+⑧+⑨)		13,883	79.1	17,550	98.9
	開館日数(日)		285	99.0	288	115.7	施設のコスト⑥	0	-	0	-	
	1日当たり平均利用者数(人)		53	112.1	47	128.1	事業のコスト⑦	200	487.8	41	16.8	
							人に係るコスト⑧	0	-	0	-	
							指定管理料⑨	13,683	78.1	17,509	100.0	
							純コスト⑩(⑤-①)	13,883	79.1	17,550	98.9	
						減価償却相当額⑪	5,984	100.0	5,984	100.0		
						フルコスト⑫(⑩+⑪)	19,867	84.4	23,534	99.1		

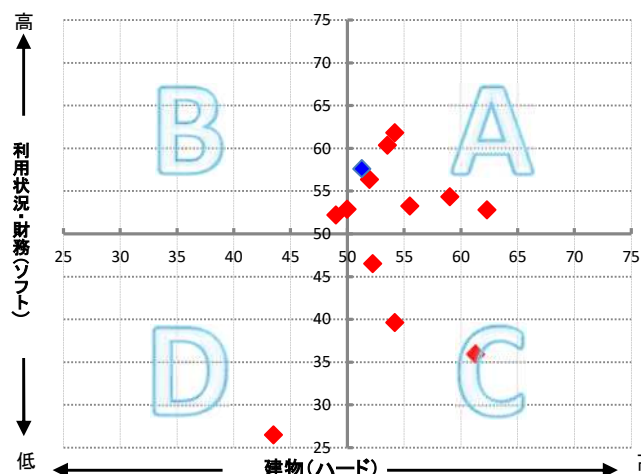
施設評価シート

施設コード	004583	利用用途別分類	児童施設 / 児童館				
施設名	安東児童館	利用圏域別分類	地域施設				
一次評価グルーピング		A	ハード：○ ソフト：○				
建物評価の評価値（偏差値）		51.3	ハード：平均点以上				
利用状況評価・財務評価の評価値（偏差値）		57.6	ソフト：平均点以上				
建物評価	築年数の評価がやや低い。 耐震対応率の評価がやや高い。	指標の結果	評価指標	数値	偏差値	平均	
		築年数	35.0	年	49.7	34.5	年
		耐震対応	100.0	%	52.9	94.2	%
		評価値			51.3		
		未利用スペース面積の割合	0.0	%	-	-	%
		劣化度点数	2.0	点	48.8	1.7	点
		クレーム数	5.0	点	60.4	4.4	点
バリアフリー対応率	60.0	%	53.9	45.1	%		
利用状況評価	1日平均利用者数1人当たり面積の評価が高い。	指標の結果	評価指標	数値	偏差値	平均	
		1日平均利用者数1人当たり面積	5.5	m <sup>2</sup> /人	57.0	9.8	m <sup>2</sup> /人
		評価値			57.0		
財務評価	年間利用者1人当たりフルコストの評価が高い。	指標の結果	評価指標	数値	偏差値	平均	
		年間利用者1人当たりフルコスト	1.32	千円	58.2	2.28	千円
		評価値			58.2		
		年間利用者1人当たり純コスト	0.92	千円	56.7	1.60	千円
		面積1m <sup>2</sup> 当たりフルコスト	68.25	千円	48.6	67.09	千円
		面積1m <sup>2</sup> 当たり純コスト	47.70	千円	46.6	45.50	千円

レーダーチャート



ポートフォリオ



- ・赤線は偏差値50（平均値）を表している
- ・青線は当該施設の評価を表している

A:建物評価も高く、利用状況、財務状況も平均値より高い  
 B:利用状況、財務状況の評価は高いが、建物状況に課題がある  
 C:建物状況の評価は高いが、利用状況、財務状況に課題がある  
 D:建物状況、利用状況、財務状況全てに課題がある

備考

最寄りバス停 安東二丁目北（大浜麻機線）

施設コード		005160		施設群/利用用途別分類		児童施設 / 児童館				
施設名		美和児童館		利用圏域別分類		地域施設				
所在地		葵区安倍口団地2-10		施設の運営形態		指定管理者				
開設年月日		平成2年4月1日(1990年)		指定管理者		(福)静岡市社会福祉協議会				
財産区分		公共用財産		指定管理期間		2023年4月1日 - 2028年3月31日				
国の根拠法令		児童福祉法第40条		市の設置条例		静岡市児童館条例				
施設概要(設置の経緯や背景、施設の特徴)		児童館は、児童福祉法第40条に規定する児童厚生施設であり、児童に健全な遊びを与えて、その健康を増進し、又は情操をゆたかにすることを目的とする施設です。		主な利用者		0歳~18歳未満の児童とその保護者				
										施設の概要
土地情報	土地面積	1,787.45	㎡	施設の概要		施設の内部				
	うち市有面積	1,787.45	㎡							
	うち借地面積	0.00	㎡							
	用途地域	その他								
	駐車場の設置状況	有	30					台		
建物情報	総延床面積	474.58 ㎡		防災情報	災害危険区域等	洪水想定				
	階数(主たる建物)	地上1階			浸水エリアの場合の浸水深	洪水ハザードマップ	2~5m未満			
	構造(主たる建物)	鉄筋コンクリート造			災害時拠点施設の指定の有無	南海トラフ巨大地震津波	0m			
	建築年(主たる建物)	平成2年(1990年)		受入避難者数	屋内	0	人			
	経過年/法定耐用年数	32	年	/	47	年				
	耐震対応(主たる建物)	I b		(区分・単位)		令和4年度		令和3年度		
	建物所有状況	市有物件				千円	前年度比(%)	千円	前年度比(%)	
貸付面積	0.00 ㎡		収入	収入計①(②+③+④)	0		0			
未利用スペース	0.00 ㎡			施設使用料・負担金②	0	-	0	-		
				貸付料・目的外使用料③	0	-	0	-		
				その他収入④	0	-	0	-		
利用情報	(区分・単位)	令和4年度		令和3年度						
		実績	前年度比(%)	実績	前年度比(%)					
	年間利用者数(人)	9,925	96.9	10,240	115.0					
	開館日数(日)	285	99.0	288	115.7					
	1日当たり平均利用者数(人)	35	97.9	36	99.4					
						支出計⑤(⑥+⑦+⑧+⑨)	19,159	109.2	17,550	99.6
						施設のコスト⑥	0	-	0	-
						事業のコスト⑦	209	509.8	41	34.2
					人に係るコスト⑧	0	-	0	-	
					指定管理料⑨	18,950	108.2	17,509	100.0	
					純コスト⑩(⑤-①)	19,159	109.2	17,550	99.6	
					減価償却相当額⑪	8,287	100.0	8,287	100.0	
					フルコスト⑫(⑩+⑪)	27,446	106.2	25,837	99.7	

施設評価シート

施設コード	005160	利用用途別分類	児童施設 / 児童館			
施設名	美和児童館	利用圏域別分類	地域施設			
一次評価グルーピング		C	ハード：○ ソフト：×			
建物評価の評価値（偏差値）		52.3	ハード：平均点以上			
利用状況評価・財務評価の評価値（偏差値）		46.5	ソフト：平均点未満			
建物評価	築年数の評価がやや高い。 耐震対応率の評価がやや高い。	指標の結果	評価指標	数値	偏差値	平均
			築年数	32.0 年	51.6	34.5 年
			耐震対応	100.0 %	52.9	94.2 %
			評価値		52.3	
			未利用スペース面積の割合	0.0 %	-	- %
			劣化度点数	3.0 点	44.8	1.7 点
			クレーム数	5.0 点	60.4	4.4 点
バリアフリー対応率	60.0 %	53.9	45.1 %			
利用状況評価	1日平均利用者数1人当たり面積の評価がやや低い。	指標の結果	評価指標	数値	偏差値	平均
			1日平均利用者数1人当たり面積	11.6 m <sup>2</sup> /人	47.1	9.8 m <sup>2</sup> /人
			評価値		47.1	
財務評価	年間利用者1人当たりフルコストの評価がやや低い。	指標の結果	評価指標	数値	偏差値	平均
			年間利用者1人当たりフルコスト	2.77 千円	45.9	2.28 千円
			評価値		45.9	
			年間利用者1人当たり純コスト	1.93 千円	46.8	1.60 千円
			面積1m <sup>2</sup> 当たりフルコスト	57.83 千円	61.5	67.09 千円
			面積1m <sup>2</sup> 当たり純コスト	40.37 千円	58.0	45.50 千円

レーダーチャート

ポートフォリオ

- ・赤線は偏差値50（平均値）を表している
- ・青線は当該施設の評価を表している

A:建物評価も高く、利用状況、財務状況も平均値より高い  
 B:利用状況、財務状況の評価は高いが、建物状況に課題がある  
 C:建物状況の評価は高いが、利用状況、財務状況に課題がある  
 D:建物状況、利用状況、財務状況全てに課題がある

備考

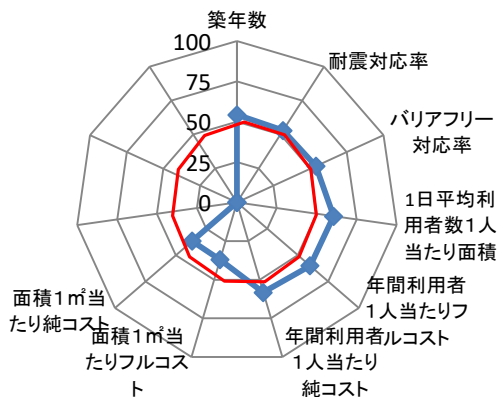
最寄りバス停：安倍口団地南（美和大谷線）

施設コード		005894		施設群/利用用途別分類		児童施設 / 児童館					
施設名		麻機児童館		利用圏域別分類		地域施設					
所在地		葵区有永町6-1		施設の運営形態		指定管理者					
開設年月日		平成7年4月1日(1995年)		指定管理者		(福)静岡市社会福祉協議会					
財産区分		公共用財産		指定管理期間		2023年4月1日 - 2028年3月31日					
国の根拠法令		児童福祉法第40条		市の設置条例		静岡市児童館条例					
施設概要(設置の経緯や背景、施設の特徴)		児童館は、児童福祉法第40条に規定する児童厚生施設であり、児童に健全な遊びを与えて、その健康を増進し、又は情操をゆたかにすることを目的とする施設です。		主な利用者		0歳~18歳未満の児童とその保護者					
						施設の写真		 			
土地情報	土地面積	0.00	㎡	防災情報		災害危険区域等		土石流危険			
	うち市有面積	0.00	㎡			浸水エリアの場合の浸水深		洪水ハザードマップ	0m		
	うち借地面積	3,013.00	㎡			南海トラフ巨大地震津波		0m			
用途地域		その他		災害時拠点施設の指定の有無		指定無し					
駐車場の設置状況		有	13	台	受入避難者数		屋内	0	人		
総延床面積		301.29		㎡	(区分・単位)		令和4年度		令和3年度		
階数(主たる建物)		地上1階		千円			前年度比(%)	千円	前年度比(%)		
構造(主たる建物)		鉄骨造		収入		収入計①(②+③+④)		0	0		
建築年(主たる建物)		平成7年(1995年)		施設使用料・負担金②		0	-	0	-		
経過年/法定耐用年数		27年 / 34年		貸付料・目的外使用料③		0	-	0	-		
耐震対応(主たる建物)		I a		その他収入④		0	-	0	-		
建物所有状況		市有物件		支出		支出計⑤(⑥+⑦+⑧+⑨)		16,267	74.0	21,991	99.5
貸付面積		0.00		施設のコスト⑥		4,432	99.8	4,441	99.7		
未利用スペース		0.00		事業のコスト⑦		86	209.8	41	29.3		
(区分・単位)		令和4年度		令和3年度		人に係るコスト⑧		0	-	0	-
		実績	前年度比(%)	実績	前年度比(%)	指定管理料⑨		11,749	67.1	17,509	100.0
年間利用者数(人)		21,294	102.8	20,718	117.4	純コスト⑩(⑤-①)		16,267	74.0	21,991	99.5
開館日数(日)		285	99.0	288	115.7	減価償却相当額⑪		7,103	100.0	7,103	100.0
1日当たり平均利用者数(人)		75	103.9	72	101.5	フルコスト⑫(⑩+⑪)		23,370	80.3	29,094	99.6

施設評価シート

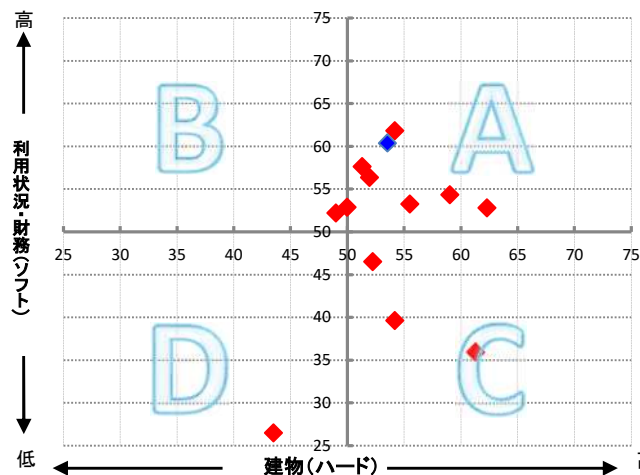
施設コード	005894	利用用途別分類	児童施設 / 児童館				
施設名	麻機児童館	利用圏域別分類	地域施設				
一次評価グルーピング		A	ハード：○ ソフト：○				
建物評価の評価値（偏差値）		53.6	ハード：平均点以上				
利用状況評価・財務評価の評価値（偏差値）		60.4	ソフト：平均点以上				
建物評価	築年数の評価がやや高い。 耐震対応率の評価がやや高い。	指標の結果	評価指標	数値	偏差値	平均	
		築年数	28.0	年	54.2	34.5	年
		耐震対応	100.0	%	52.9	94.2	%
		評価値			53.6		
		未利用スペース面積の割合	0.0	%	-	-	%
		劣化度点数	1.0	点	52.8	1.7	点
		クレーム数	5.0	点	60.4	4.4	点
バリアフリー対応率	60.0	%	53.9	45.1	%		
利用状況評価	1日平均利用者数1人当たり面積の評価が非常に高い。	指標の結果	評価指標	数値	偏差値	平均	
		1日平均利用者数1人当たり面積	3.3	m <sup>2</sup> /人	60.6	9.8	m <sup>2</sup> /人
		評価値			60.6		
財務評価	年間利用者1人当たりフルコストの評価が非常に高い。	指標の結果	評価指標	数値	偏差値	平均	
		年間利用者1人当たりフルコスト	1.10	千円	60.1	2.28	千円
		評価値			60.1		
		年間利用者1人当たり純コスト	0.76	千円	58.2	1.60	千円
		面積1m <sup>2</sup> 当たりフルコスト	77.57	千円	37.0	67.09	千円
面積1m <sup>2</sup> 当たり純コスト	53.99	千円	36.7	45.50	千円		

レーダーチャート



- ・赤線は偏差値50（平均値）を表している
- ・青線は当該施設の評価を表している

ポートフォリオ



- A: 建物評価も高く、利用状況、財務状況も平均値より高い
- B: 利用状況、財務状況の評価は高いが、建物状況に課題がある
- C: 建物状況の評価は高いが、利用状況、財務状況に課題がある
- D: 建物状況、利用状況、財務状況全てに課題がある

備考

最寄りバス停：麻機小学校前（大浜麻機線）



施設基本情報シート(一般公開用)

令和5年度

施設コード		007226		施設群/利用用途別分類		児童施設 / 児童館						
施設名		服織児童館		利用圏域別分類		地域施設						
所在地		葵区羽鳥六丁目27-14		施設の運営形態		指定管理者						
開設年月日		平成13年4月1日(2001年)		指定管理者		(福)静岡市社会福祉協議会						
財産区分		公共用財産		指定管理期間		2023年4月1日 - 2028年3月31日						
国の根拠法令		児童福祉法第40条		市の設置条例		静岡市児童館条例						
施設概要(設置の経緯や背景、施設の特徴)		児童館は、児童福祉法第40条に規定する児童厚生施設であり、児童に健全な遊びを与えて、その健康を増進し、又は情操をゆたかにすることを目的とする施設です。		主な利用者		0歳~18歳未満の児童とその保護者						
										施設の概要		施設の内部
土地情報	土地面積	2,318.33	m <sup>2</sup>	施設の概要								
	うち市有面積	2,318.33	m <sup>2</sup>									
	うち借地面積	0.00	m <sup>2</sup>									
	用途地域	第一種中高層住居専用地域										
	駐車場の設置状況	有	8							台		
建物情報	総延床面積	701.24 m <sup>2</sup>		防災情報	災害危険区域等	洪水想定						
	階数(主たる建物)	地上2階			浸水エリアの場合の浸水深	洪水ハザードマップ	0~0.5m未満					
	構造(主たる建物)	鉄筋コンクリート造			南海トラフ巨大地震津波	0m						
	建築年(主たる建物)	平成13年(2001年)		災害時拠点施設の指定の有無	指定無し							
	経過年/法定耐用年数	21	年	/	47	年	屋内		0	人		
	耐震対応(主たる建物)	Ib		受入避難者数		屋外		0	人			
	建物所有状況	市有物件		(区分・単位)		令和4年度		令和3年度				
貸付面積	0.00 m <sup>2</sup>		収入		千円	前年度比(%)	千円	前年度比(%)				
未利用スペース	0.00 m <sup>2</sup>				収入計①(②+③+④)	0		0				
利用情報	(区分・単位)				令和4年度	令和3年度		施設使用料・負担金②	0	-	0	-
					実績	前年度比(%)	実績	前年度比(%)	貸付料・目的外使用料③	0	-	0
	年間利用者数(人)	25,172	97.7	25,777	131.1	その他収入④	0	-	0	-		
	開館日数(日)	285	99.0	288	115.7	支出計⑤(⑥+⑦+⑧+⑨)	32,936	187.7	17,550	99.4		
	1日当たり平均利用者数(人)	88	98.7	90	113.4	施設のコスト⑥	0	-	0	-		
					事業のコスト⑦	124	302.4	41	29.3			
					人に係るコスト⑧	0	-	0	-			
					指定管理料⑨	32,812	187.4	17,509	100.0			
					純コスト⑩(⑤-①)	32,936	187.7	17,550	99.4			
					減価償却相当額⑪	14,350	100.0	14,350	100.0			
					フルコスト⑫(⑩+⑪)	47,286	148.2	31,900	99.7			

施設所管課	子ども未来局子ども未来課
-------	--------------

施設評価シート

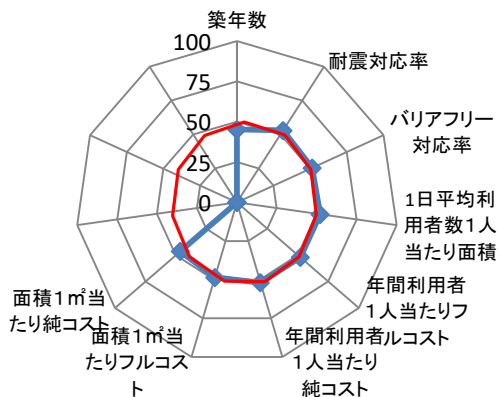
施設コード	007226	利用用途別分類	児童施設 / 児童館			
施設名	服織児童館	利用圏域別分類	地域施設			
一次評価グルーピング		A	ハード：○ ソフト：○			
建物評価の評価値（偏差値）		55.5	ハード：平均点以上			
利用状況評価・財務評価の評価値（偏差値）		53.3	ソフト：平均点以上			
建物評価	築年数の評価が高い。 耐震対応率の評価がやや高い。	指標の結果	評価指標	数値	偏差値	平均
			築年数	22.0 年	58.1	34.5 年
			耐震対応	100.0 %	52.9	94.2 %
			評価値		55.5	
			未利用スペース面積の割合	0.0 %	-	- %
			劣化度点数	2.0 点	48.8	1.7 点
			クレーム数	5.0 点	60.4	4.4 点
バリアフリー対応率	66.7 %	55.6	45.1 %			
利用状況評価	1日平均利用者数1人当たり面積の評価がやや高い。	指標の結果	評価指標	数値	偏差値	平均
			1日平均利用者数1人当たり面積	7.9 m <sup>2</sup> /人	53.1	9.8 m <sup>2</sup> /人
			評価値		53.1	
財務評価	年間利用者1人当たりフルコストの評価がやや高い。	指標の結果	評価指標	数値	偏差値	平均
			年間利用者1人当たりフルコスト	1.88 千円	53.4	2.28 千円
			評価値		53.4	
			年間利用者1人当たり純コスト	1.31 千円	52.9	1.60 千円
			面積1m <sup>2</sup> 当たりフルコスト	67.43 千円	49.6	67.09 千円
			面積1m <sup>2</sup> 当たり純コスト	46.97 千円	47.7	45.50 千円
レーダーチャート		ポートフォリオ				
<ul style="list-style-type: none"> <li>赤線は偏差値50（平均値）を表している</li> <li>青線は当該施設の評価を表している</li> </ul>		<p>A:建物評価も高く、利用状況、財務状況も平均値より高い                  B:利用状況、財務状況の評価は高いが、建物状況に課題がある                  C:建物状況の評価は高いが、利用状況、財務状況に課題がある                  D:建物状況、利用状況、財務状況全てに課題がある</p>				
備考						
最寄りバス停：服織小学校前（藁科線）						

施設コード		004271		施設群/利用用途別分類		児童施設 / 児童館					
施設名		豊田児童館		利用圏域別分類		地域施設					
所在地		駿河区小鹿二丁目26-1		施設の運営形態		指定管理者					
開設年月日		昭和56年4月1日(1981年)		指定管理者		(福)静岡市社会福祉協議会					
財産区分		公共用財産		指定管理期間		2023年4月1日 - 2028年3月31日					
国の根拠法令		児童福祉法第40条		市の設置条例		静岡市児童館条例					
施設概要(設置の経緯や背景、施設の特徴)		児童館は、児童福祉法第40条に規定する児童厚生施設であり、児童に健全な遊びを与えて、その健康を増進し、又は情操をゆたかにすることを目的とする施設です。		主な利用者		0歳~18歳未満の児童とその保護者					
										施設の写真	
土地情報	土地面積	1,334.00	㎡	防災情報		災害危険区域等		指定無し			
	うち市有面積	1,334.00	㎡			浸水エリアの場合の浸水深		洪水ハザードマップ	0m		
	うち借地面積	0.00	㎡			南海トラフ巨大地震津波		0m			
用途地域		第一種住居地域		災害時拠点施設の指定の有無		指定無し					
駐車場の設置状況		有	6	台	受入避難者数		屋内	0	人		
総延床面積		356.03 ㎡		建物情報		令和4年度		令和3年度			
階数(主たる建物)		地上2階				(区分・単位)		千円	前年度比(%)	千円	前年度比(%)
構造(主たる建物)		鉄筋コンクリート造		収入		収入計①(②+③+④)		0	0		
建築年(主たる建物)		昭和56年(1981年)				施設使用料・負担金②		0	-	0	-
経過年/法定耐用年数		41年 / 47年		貸付料・目的外使用料③		0	-	0	-		
耐震対応(主たる建物)		Ib		その他収入④		0	-	0	-		
建物所有状況		市有物件		支出		支出計⑤(⑥+⑦+⑧+⑨)		17,013	96.9	17,550	98.3
貸付面積		0.00 ㎡				施設のコスト⑥		0	-	0	-
未利用スペース		0.00 ㎡		事業のコスト⑦		277	675.6	41	11.9		
利用情報		(区分・単位)		令和4年度		令和3年度					
				実績	前年度比(%)	実績	前年度比(%)				
年間利用者数(人)		12,026	83.9	14,338	138.8	人に係るコスト⑧		0	-	0	-
開館日数(日)		285	99.0	288	115.7	指定管理料⑨		16,736	95.6	17,509	100.0
1日当たり平均利用者数(人)		42	84.8	50	120.0	純コスト⑩(⑤-①)		17,013	96.9	17,550	98.3
						減価償却相当額⑪		7,319	100.0	7,319	100.0
						フルコスト⑫(⑩+⑪)		24,332	97.8	24,869	98.8

施設評価シート

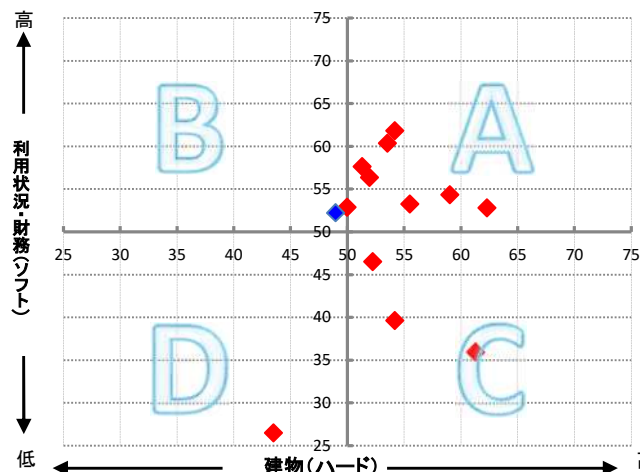
施設コード	004271	利用用途別分類	児童施設 / 児童館		
施設名	豊田児童館	利用圏域別分類	地域施設		
一次評価グルーピング		B	ハード：× ソフト：○		
建物評価の評価値（偏差値）		49.0	ハード：平均点未満		
利用状況評価・財務評価の評価値（偏差値）		52.2	ソフト：平均点以上		
建物評価	築年数の評価がやや低い。 耐震対応率の評価がやや高い。	評価指標	数値	偏差値	平均
		築年数	42.0 年	45.1	34.5 年
		耐震対応	100.0 %	52.9	94.2 %
		評価値		49.0	
		未利用スペース面積の割合	0.0 %	-	- %
		劣化度点数	3.0 点	44.8	1.7 点
		クレーム数	5.0 点	60.4	4.4 点
利用状況評価	1日平均利用者数1人当たり面積の評価がやや高い。	評価指標	数値	偏差値	平均
		1日平均利用者数1人当たり面積	8.4 m <sup>2</sup> /人	52.2	9.8 m <sup>2</sup> /人
		評価値		52.2	
財務評価	年間利用者1人当たりフルコストの評価がやや高い。	評価指標	数値	偏差値	平均
		年間利用者1人当たりフルコスト	2.02 千円	52.2	2.28 千円
		評価値		52.2	
		年間利用者1人当たり純コスト	1.42 千円	51.9	1.60 千円
		面積1m <sup>2</sup> 当たりフルコスト	68.34 千円	48.5	67.09 千円
		面積1m <sup>2</sup> 当たり純コスト	47.79 千円	46.4	45.50 千円

レーダーチャート



- ・赤線は偏差値50（平均値）を表している
- ・青線は当該施設の評価を表している

ポートフォリオ



- A:建物評価も高く、利用状況、財務状況も平均値より高い
- B:利用状況、財務状況の評価は高いが、建物状況に課題がある
- C:建物状況の評価は高いが、利用状況、財務状況に課題がある
- D:建物状況、利用状況、財務状況全てに課題がある

備考

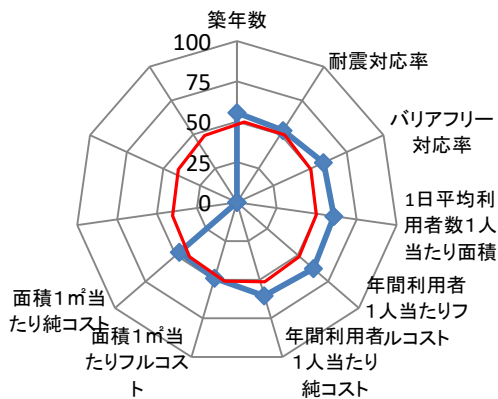
最寄りバス停：競輪場入口（美和大谷線）

施設コード		006421		施設群/利用用途別分類		児童施設 / 児童館				
施設名		長田児童館		利用圏域別分類		地域施設				
所在地		駿河区上川原13-1		施設の運営形態		指定管理者				
開設年月日		平成9年4月1日(1997年)		指定管理者		(福)静岡市社会福祉協議会				
財産区分		公共用財産		指定管理期間		2023年4月1日 - 2028年3月31日				
国の根拠法令		児童福祉法第40条		市の設置条例		静岡市児童館条例				
施設概要(設置の経緯や背景、施設の特徴)		児童館は、児童福祉法第40条に規定する児童厚生施設であり、児童に健全な遊びを与えて、その健康を増進し、又は情操をゆたかにすることを目的とする施設です。		主な利用者		0歳~18歳未満の児童とその保護者				
										施設の概要
土地情報	土地面積	4,878.58	㎡	施設の概要		施設の内部				
	うち市有面積	4,878.58	㎡							
	うち借地面積	0.00	㎡							
	用途地域	第一種住居地域								
	駐車場の設置状況	有	55							台
建物情報	総延床面積	441.18 ㎡		防災情報	災害危険区域等	洪水想定				
	階数(主たる建物)	地上1階			浸水エリアの場合の浸水深	洪水ハザードマップ	0.5~1m未満			
	構造(主たる建物)	鉄骨鉄筋コンクリート造			災害時拠点施設の指定の有無	南海トラフ巨大地震津波	0m			
	建築年(主たる建物)	平成9年(1997年)		受入避難者数	屋内	85	人			
	経過年/法定耐用年数	25年 / 47年			屋外	0	人			
	耐震対応(主たる建物)	Ia		(区分・単位)		令和4年度		令和3年度		
	建物所有状況	市有物件				千円	前年度比(%)	千円	前年度比(%)	
貸付面積	0.00 ㎡		収入	収入計①(②+③+④)	0		0			
未利用スペース	0.00 ㎡			施設使用料・負担金②	0	-	0	-		
				貸付料・目的外使用料③	0	-	0	-		
				その他収入④	0	-	0	-		
利用情報	(区分・単位)		令和4年度		令和3年度					
		実績	前年度比(%)	実績	前年度比(%)	支出計⑤(⑥+⑦+⑧+⑨)		20,874		118.9
	年間利用者数(人)	38,807	97.7	39,708	112.0	施設のコスト⑥	0	-	0	-
	開館日数(日)	285	99.0	288	115.7	事業のコスト⑦	135	329.3	41	23.8
	1日当たり平均利用者数(人)	136	98.8	138	96.8	人に係るコスト⑧	0	-	0	-
						指定管理料⑨	20,739	118.4	17,509	100.0
						純コスト⑩(⑤-①)	20,874	118.9	17,550	99.3
						減価償却相当額⑪	9,070	100.0	9,070	100.0
						フルコスト⑫(⑩+⑪)	29,944	112.5	26,620	99.5

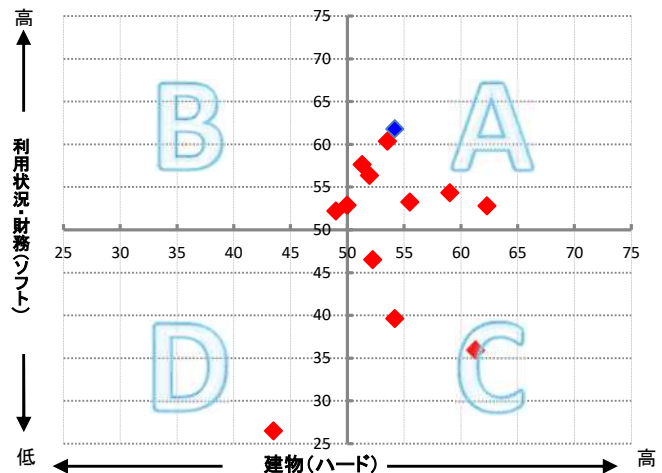
施設評価シート

施設コード	006421	利用用途別分類	児童施設 / 児童館			
施設名	長田児童館	利用圏域別分類	地域施設			
一次評価グルーピング		A	ハード：○ ソフト：○			
建物評価の評価値（偏差値）		54.2	ハード：平均点以上			
利用状況評価・財務評価の評価値（偏差値）		61.8	ソフト：平均点以上			
建物評価	築年数の評価が高い。 耐震対応率の評価がやや高い。	指標の結果	評価指標	数値	偏差値	平均
			築年数	26.0 年	55.5	34.5 年
			耐震対応	100.0 %	52.9	94.2 %
			評価値		54.2	
			未利用スペース面積の割合	0.0 %	-	- %
			劣化度点数	0.0 点	56.8	1.7 点
			クレーム数	5.0 点	60.4	4.4 点
バリアフリー対応率	80.0 %	59.1	45.1 %			
利用状況評価	1日平均利用者数1人当たり面積の評価が非常に高い。	指標の結果	評価指標	数値	偏差値	平均
			1日平均利用者数1人当たり面積	3.2 m <sup>2</sup> /人	60.8	9.8 m <sup>2</sup> /人
			評価値		60.8	
財務評価	年間利用者1人当たりフルコストの評価が非常に高い。	指標の結果	評価指標	数値	偏差値	平均
			年間利用者1人当たりフルコスト	0.77 千円	62.8	2.28 千円
			評価値		62.8	
			年間利用者1人当たり純コスト	0.54 千円	60.4	1.60 千円
			面積1m <sup>2</sup> 当たりフルコスト	67.87 千円	49.0	67.09 千円
			面積1m <sup>2</sup> 当たり純コスト	47.31 千円	47.2	45.50 千円

レーダーチャート



ポートフォリオ



- ・赤線は偏差値50（平均値）を表している
- ・青線は当該施設の評価を表している

備考

最寄りバス停：東新田（用宗線）

施設基本情報シート(一般公開用)

令和5年度

施設コード		006943		施設群/利用用途別分類		児童施設 / 児童館					
施設名		中島児童館		利用圏域別分類		地域施設					
所在地		駿河区中島2992		施設の運営形態		指定管理者					
開設年月日		平成12年4月1日(2000年)		指定管理者		(福)静岡市社会福祉協議会					
財産区分		公共用財産		指定管理期間		2023年4月1日 - 2028年3月31日					
国の根拠法令		児童福祉法第40条		市の設置条例		静岡市児童館条例					
施設概要(設置の経緯や背景、施設の特徴)		児童館は、児童福祉法第40条に規定する児童厚生施設であり、児童に健全な遊びを与えて、その健康を増進し、又は情操をゆたかにすることを目的とする施設です。		主な利用者		0歳~18歳未満の児童とその保護者					
										施設の概要	
土地情報	土地面積	3,367.21	㎡	施設の概要		施設の内部					
	うち市有面積	3,367.21	㎡								
	うち借地面積	0.00	㎡								
	用途地域	第二種住居地域									
	駐車場の設置状況	有	20					台			
建物情報	総延床面積	321.80 ㎡		防災情報	災害危険区域等	洪水想定					
	階数(主たる建物)	地上1階			浸水エリアの場合の浸水深	洪水ハザードマップ	2~5m未満				
	構造(主たる建物)	鉄骨造			災害時拠点施設の指定の有無	南海トラフ巨大地震津波	0m				
	建築年(主たる建物)	平成2年(1990年)		受入避難者数	屋内	0	人				
	経過年/法定耐用年数	32	年	/	34	年					
	耐震対応(主たる建物)	I b						令和4年度		令和3年度	
	建物所有状況	市有物件						千円	前年度比(%)	千円	前年度比(%)
貸付面積	0.00 ㎡		収入	収入計①(②+③+④)	0			0			
未利用スペース	0.00 ㎡			施設使用料・負担金②	0	-			0	-	
				貸付料・目的外使用料③	0	-			0	-	
利用情報	(区分・単位)		令和4年度		令和3年度						
			実績	前年度比(%)	実績	前年度比(%)					
	年間利用者数(人)		15,706	128.0	12,275	155.5					
	開館日数(日)		285	99.0	288	115.7					
	1日当たり平均利用者数(人)		55	129.3	43	134.4					
					支出	支出計⑤(⑥+⑦+⑧+⑨)	15,299	87.2	17,550	99.5	
						施設のコスト⑥	0	-	0	-	
						事業のコスト⑦	172	419.5	41	30.1	
						人に係るコスト⑧	0	-	0	-	
					指定管理料⑨	15,127	86.4	17,509	100.0		
				純コスト⑩(⑤-①)	15,299	87.2	17,550	99.5			
				減価償却相当額⑪	9,145	100.0	9,145	100.0			
				フルコスト⑫(⑩+⑪)	24,444	91.6	26,695	99.6			

施設所管課	子ども未来局子ども未来課
-------	--------------

施設評価シート

施設コード	006943	利用用途別分類	児童施設 / 児童館			
施設名	中島児童館	利用圏域別分類	地域施設			
一次評価グルーピング		A	ハード：○ ソフト：○			
建物評価の評価値（偏差値）		52.0	ハード：平均点以上			
利用状況評価・財務評価の評価値（偏差値）		56.4	ソフト：平均点以上			
建物評価	築年数の評価がやや高い。 耐震対応率の評価がやや高い。	指標の結果	評価指標	数値	偏差値	平均
			築年数	33.0 年	51.0	34.5 年
			耐震対応	100.0 %	52.9	94.2 %
			評価値		52.0	
			未利用スペース面積の割合	0.0 %	-	- %
			劣化度点数	1.0 点	52.8	1.7 点
			クレーム数	5.0 点	60.4	4.4 点
バリアフリー対応率	60.0 %	53.9	45.1 %			
利用状況評価	1日平均利用者数1人当たり面積の評価が高い。	指標の結果	評価指標	数値	偏差値	平均
			1日平均利用者数1人当たり面積	5.8 m <sup>2</sup> /人	56.5	9.8 m <sup>2</sup> /人
			評価値		56.5	
財務評価	年間利用者1人当たりフルコストの評価が高い。	指標の結果	評価指標	数値	偏差値	平均
			年間利用者1人当たりフルコスト	1.56 千円	56.2	2.28 千円
			評価値		56.2	
			年間利用者1人当たり純コスト	0.97 千円	56.2	1.60 千円
			面積1m <sup>2</sup> 当たりフルコスト	75.96 千円	39.0	67.09 千円
			面積1m <sup>2</sup> 当たり純コスト	47.54 千円	46.8	45.50 千円
レーダーチャート		ポートフォリオ				
<ul style="list-style-type: none"> <li>赤線は偏差値50（平均値）を表している</li> <li>青線は当該施設の評価を表している</li> </ul>		<p>A:建物評価も高く、利用状況、財務状況も平均値より高い                  B:利用状況、財務状況の評価は高いが、建物状況に課題がある                  C:建物状況の評価は高いが、利用状況、財務状況に課題がある                  D:建物状況、利用状況、財務状況全てに課題がある</p>				
備考						
最寄りバス停：西島（大浜麻機線）						

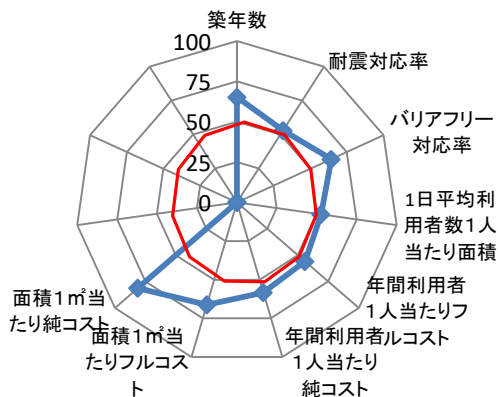


施設コード		O11941		施設群/利用用途別分類		児童施設 / 児童館						
施設名		草薙児童館		利用圏域別分類		地域施設						
所在地		清水区草薙一里山3-1		施設の運営形態		指定管理者						
開設年月日		平成24年5月13日(2012年)		指定管理者		(福)静岡市社会福祉協議会						
財産区分		公共用財産		指定管理期間		2023年4月1日 - 2028年3月31日						
国の根拠法令		児童福祉法第40条		市の設置条例		静岡市児童館条例						
施設概要(設置の経緯や背景、施設の特徴)		児童館は、児童福祉法第40条に規定する児童厚生施設であり、児童に健全な遊びを与えて、その健康を増進し、又は情操をゆたかにすることを目的とする施設です。		主な利用者		0歳~18歳未満の児童とその保護者						
										施設の概要		施設の内部
土地情報	土地面積	283.59	㎡	施設の概要		施設の内部						
	うち市有面積	283.59	㎡									
	うち借地面積	0.00	㎡									
	用途地域	近隣商業地域										
	駐車場の設置状況	有	25							台		
建物情報	総延床面積	524.08 ㎡		防災情報	災害危険区域等	指定無し						
	階数(主たる建物)	地上2階 地下1階			浸水エリアの場合の浸水深	洪水ハザードマップ	0m		南海トラフ巨大地震津波	0m		
	構造(主たる建物)	鉄骨造			災害時拠点施設の指定の有無	指定無し						
	建築年(主たる建物)	平成24年(2012年)		受入避難者数	屋内	0		人				
	経過年/法定耐用年数	10	年		/	34	年	屋外	0		人	
	耐震対応(主たる建物)	I a		(区分・単位)		令和4年度		令和3年度				
	建物所有状況	市有物件		収入	千円		前年度比(%)		千円		前年度比(%)	
貸付面積	0.00 ㎡		収入計①(②+③+④)		0	-	0	-				
未利用スペース	0.00 ㎡		施設使用料・負担金②		0	-	0	-				
			貸付料・目的外使用料③		0	-	0	-				
利用情報	(区分・単位)		令和4年度		令和3年度							
		実績	前年度比(%)	実績	前年度比(%)	支出計⑤(⑥+⑦+⑧+⑨)		13,399		76.3	17,550	99.3
	年間利用者数(人)	17,876	137.7	12,984	240.4	施設のコスト⑥	0	-	0	-		
	開館日数(日)	278	96.5	288	115.7	事業のコスト⑦	68	165.9	41	24.7		
	1日当たり平均利用者数(人)	64	142.6	45	207.9	人に係るコスト⑧	0	-	0	-		
						指定管理料⑨	13,331	76.1	17,509	100.0		
						純コスト⑩(⑤-①)	13,399	76.3	17,550	99.3		
						減価償却相当額⑪	14,894	100.0	14,894	100.0		
						フルコスト⑫(⑩+⑪)	28,293	87.2	32,444	99.6		

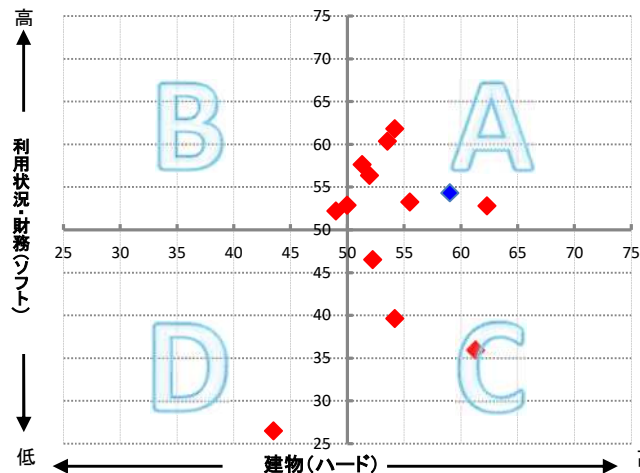
施設評価シート

施設コード	O11941	利用用途別分類	児童施設 / 児童館		
施設名	草薙児童館	利用圏域別分類	地域施設		
一次評価グルーピング		A	ハード：○ ソフト：○		
建物評価の評価値（偏差値）		59.1	ハード：平均点以上		
利用状況評価・財務評価の評価値（偏差値）		54.3	ソフト：平均点以上		
建物評価	築年数の評価が非常に高い。 耐震対応率の評価がやや高い。	評価指標	数値	偏差値	平均
		築年数	11.0 年	65.2	34.5 年
		耐震対応	100.0 %	52.9	94.2 %
		評価値		59.1	
		未利用スペース面積の割合	0.0 %	-	- %
		劣化度点数	0.0 点	56.8	1.7 点
		クレーム数	5.0 点	60.4	4.4 点
利用状況評価	1日平均利用者数1人当たり面積の評価がやや高い。	評価指標	数値	偏差値	平均
		1日平均利用者数1人当たり面積	8.2 m <sup>2</sup> /人	52.7	9.8 m <sup>2</sup> /人
		評価値		52.7	
財務評価	年間利用者1人当たりフルコストの評価が高い。	評価指標	数値	偏差値	平均
		年間利用者1人当たりフルコスト	1.58 千円	55.9	2.28 千円
		評価値		55.9	
		年間利用者1人当たり純コスト	0.75 千円	58.3	1.60 千円
		面積1m <sup>2</sup> 当たりフルコスト	53.99 千円	66.2	67.09 千円
		面積1m <sup>2</sup> 当たり純コスト	25.57 千円	81.3	45.50 千円

レーダーチャート



ポートフォリオ



- ・赤線は偏差値50（平均値）を表している
- ・青線は当該施設の評価を表している

A:建物評価も高く、利用状況、財務状況も平均値より高い  
 B:利用状況、財務状況の評価は高いが、建物状況に課題がある  
 C:建物状況の評価は高いが、利用状況、財務状況に課題がある  
 D:建物状況、利用状況、財務状況全てに課題がある

備考

最寄りバス停：一里山（三保草薙線）

施設基本情報シート(一般公開用)

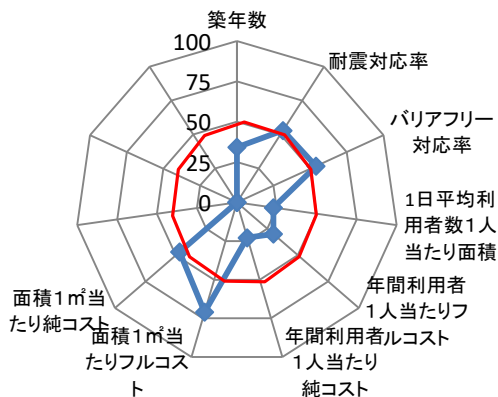
令和5年度

施設コード		001611		施設群/利用用途別分類		児童施設 / 児童館						
施設名		由比児童館		利用圏域別分類		地域施設						
所在地		清水区由比421-20		施設の運営形態		指定管理者						
開設年月日		平成15年10月1日(2003年)		指定管理者		(福)静岡市社会福祉協議会						
財産区分		公共用財産		指定管理期間		2023年4月1日 - 2028年3月31日						
国の根拠法令		児童福祉法第40条		市の設置条例		静岡市児童館条例						
施設概要(設置の経緯や背景、施設の特徴)		児童館は、児童福祉法第40条に規定する児童厚生施設であり、児童に健全な遊びを与えて、その健康を増進し、又は情操をゆたかにすることを目的とする施設です。		主な利用者		0歳~18歳未満の児童とその保護者						
										施設の写真		 
土地情報	土地面積	1,575.44	㎡	災害危険区域等 指定無し 浸水エリアの場合の浸水深 洪水ハザードマップ 0m 南海トラフ巨大地震津波 0m 災害時拠点施設の指定の有無 指定無し 受入避難者数 屋内 0人 / 屋外 0人								
	うち市有面積	1,575.44	㎡									
	うち借地面積	0.00	㎡									
用途地域		第一種中高層住居専用地域		駐車場の設置状況		有	6	台				
建物情報	総延床面積	477.41 ㎡		防災情報								
	階数(主たる建物)	地上1階										
	構造(主たる建物)	鉄筋コンクリート造		収入								
	建築年(主たる建物)	昭和38年(1963年)										
	経過年/法定耐用年数	59	年	/	47	年						
	耐震対応(主たる建物)	I b				(区分・単位)		令和4年度		令和3年度		
建物所有状況	市有物件						千円	前年度比(%)	千円	前年度比(%)		
貸付面積	0.00 ㎡				収入計①(②+③+④)		0		0			
未利用スペース	0.00 ㎡				施設使用料・負担金②		0	-	0	-		
(区分・単位)		令和4年度		令和3年度		貸付料・目的外使用料③		0	-	0	-	
		実績	前年度比(%)	実績	前年度比(%)	その他収入④		0	-	0	-	
利用情報	年間利用者数(人)	5,170	87.6	5,905	121.5	支出計⑤(⑥+⑦+⑧+⑨)		22,645	129.0	17,550	99.5	
	開館日数(日)	285	99.0	288	115.7	施設のコスト⑥		0	-	0	-	
	1日当たり平均利用者数(人)	18	88.5	21	105.0	事業のコスト⑦		203	495.1	41	30.8	
							人に係るコスト⑧		0	-	0	-
							指定管理料⑨		22,442	128.2	17,509	100.0
							純コスト⑩(⑤-①)		22,645	129.0	17,550	99.5
							減価償却相当額⑪		1,292	91.7	1,409	90.9
						フルコスト⑫(⑩+⑪)		23,937	126.3	18,959	98.8	

施設評価シート

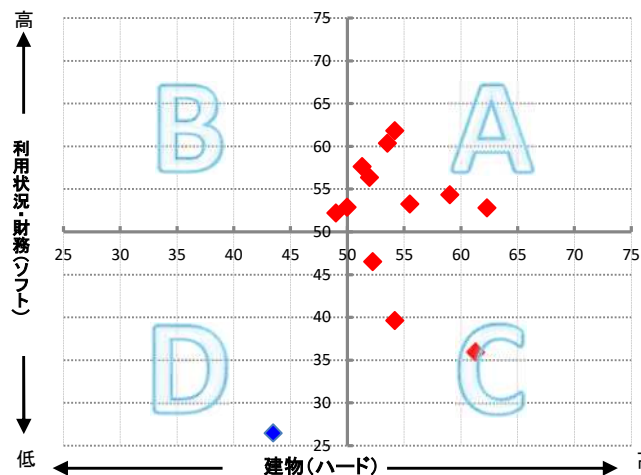
施設コード	001611	利用用途別分類	児童施設 / 児童館		
施設名	由比児童館	利用圏域別分類	地域施設		
一次評価グルーピング		D	ハード：× ソフト：×		
建物評価の評価値（偏差値）		43.5	ハード：平均点未満		
利用状況評価・財務評価の評価値（偏差値）		26.5	ソフト：平均点未満		
建物評価	築年数の評価が非常に低い。 耐震対応率の評価がやや高い。	評価指標	数値	偏差値	平均
		築年数	59.0 年	34.1	34.5 年
		耐震対応	100.0 %	52.9	94.2 %
		評価値		43.5	
		未利用スペース面積の割合	0.0 %	-	- %
		劣化度点数	1.0 点	52.8	1.7 点
		クレーム数	5.0 点	60.4	4.4 点
利用状況評価	1日平均利用者数1人当たり面積の評価が非常に低い。	評価指標	数値	偏差値	平均
		1日平均利用者数1人当たり面積	26.3 m <sup>2</sup> /人	22.9	9.8 m <sup>2</sup> /人
		評価値		22.9	
財務評価	年間利用者1人当たりフルコストの評価が非常に低い。	評価指標	数値	偏差値	平均
		年間利用者1人当たりフルコスト	4.63 千円	30.0	2.28 千円
		評価値		30.0	
		年間利用者1人当たり純コスト	4.38 千円	22.9	1.60 千円
		面積1m <sup>2</sup> 当たりフルコスト	50.14 千円	71.0	67.09 千円
面積1m <sup>2</sup> 当たり純コスト	47.43 千円	47.0	45.50 千円		

レーダーチャート



- ・赤線は偏差値50（平均値）を表している
- ・青線は当該施設の評価を表している

ポートフォリオ



備考

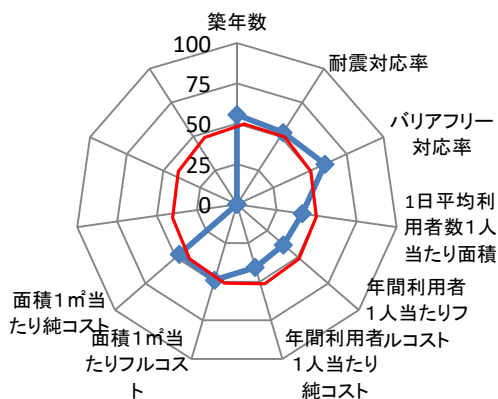
最寄りバス停：由比川橋（由比・蒲原病院線）

施設コード		000065		施設群/利用用途別分類		児童施設 / 児童館						
施設名		蒲原白銀児童館		利用圏域別分類		地域施設						
所在地		清水区蒲原721-4		施設の運営形態		指定管理者						
開設年月日		平成8年4月1日(1996年)		指定管理者		(福)静岡市社会福祉協議会						
財産区分		公共用財産		指定管理期間		2023年4月1日 - 2028年3月31日						
国の根拠法令		児童福祉法第40条		市の設置条例		静岡市児童館条例						
施設概要(設置の経緯や背景、施設の特徴)		児童館は、児童福祉法第40条に規定する児童厚生施設であり、児童に健全な遊びを与えて、その健康を増進し、又は情操をゆたかにすることを目的とする施設です。		主な利用者		0歳~18歳未満の児童とその保護者						
土地情報	土地面積	4,297.54 m <sup>2</sup>		施設の写真	 							
	うち市有面積	4,297.54 m <sup>2</sup>										
	うち借地面積	0.00 m <sup>2</sup>										
	用途地域	準工業地域										
	駐車場の設置状況	有	48		台							
建物情報	総延床面積	400.00 m <sup>2</sup>		防災情報	災害危険区域等		指定無し					
	階数(主たる建物)	地上2階			浸水エリアの場合の浸水深		洪水ハザードマップ	0m				
	構造(主たる建物)	鉄筋コンクリート造			南海トラフ巨大地震津波		0m					
	建築年(主たる建物)	平成8年(1996年)		災害時拠点施設の指定の有無		指定無し						
	経過年/法定耐用年数	26年 / 47年		受入避難者数		屋内	0	人				
	耐震対応(主たる建物)	I a		屋外		0	人					
	建物所有状況	市有物件		(区分・単位)		令和4年度		令和3年度				
貸付面積	0.00 m <sup>2</sup>		収入		千円	前年度比(%)	千円	前年度比(%)				
未利用スペース	0.00 m <sup>2</sup>				収入計①(②+③+④)	0		0				
利用情報	(区分・単位)		令和4年度		令和3年度							
			実績	前年度比(%)	実績	前年度比(%)						
	年間利用者数(人)		7,433	111.5	6,665	103.1	支出計⑤(⑥+⑦+⑧+⑨)		18,923	107.8	17,550	99.1
	開館日数(日)		285	99.0	288	115.7	施設のコスト⑥		0	-	0	-
	1日当たり平均利用者数(人)		26	112.7	23	89.2	事業のコスト⑦		120	292.7	41	20.5
							人に係るコスト⑧		0	-	0	-
							指定管理料⑨		18,803	107.4	17,509	100.0
							純コスト⑩(⑤-①)		18,923	107.8	17,550	99.1
							減価償却相当額⑪		8,223	100.0	8,223	100.0
						フルコスト⑫(⑩+⑪)		27,146	105.3	25,773	99.4	

施設評価シート

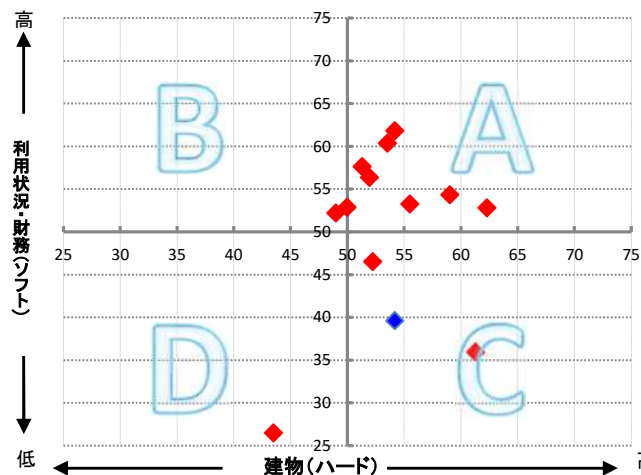
施設コード	000065	利用用途別分類	児童施設 / 児童館			
施設名	蒲原白銀児童館	利用圏域別分類	地域施設			
一次評価グルーピング		C	ハード：○ ソフト：×			
建物評価の評価値（偏差値）		54.2	ハード：平均点以上			
利用状況評価・財務評価の評価値（偏差値）		39.6	ソフト：平均点未満			
建物評価	築年数の評価が高い。 耐震対応率の評価がやや高い。	指標の結果	評価指標	数値	偏差値	平均
			築年数	26.0 年	55.5	34.5 年
			耐震対応	100.0 %	52.9	94.2 %
			評価値		54.2	
			未利用スペース面積の割合	0.0 %	-	- %
			劣化度点数	3.0 点	44.8	1.7 点
			クレーム数	5.0 点	60.4	4.4 点
バリアフリー対応率	83.3 %	60.0	45.1 %			
利用状況評価	1日平均利用者数1人当たり面積の評価が低い。	指標の結果	評価指標	数値	偏差値	平均
			1日平均利用者数1人当たり面積	15.3 m <sup>2</sup> /人	40.9	9.8 m <sup>2</sup> /人
			評価値		40.9	
財務評価	年間利用者1人当たりフルコストの評価が非常に低い。	指標の結果	評価指標	数値	偏差値	平均
			年間利用者1人当たりフルコスト	3.65 千円	38.3	2.28 千円
			評価値		38.3	
			年間利用者1人当たり純コスト	2.55 千円	40.8	1.60 千円
			面積1m <sup>2</sup> 当たりフルコスト	67.87 千円	49.0	67.09 千円
面積1m <sup>2</sup> 当たり純コスト	47.31 千円	47.2	45.50 千円			

レーダーチャート



- ・赤線は偏差値50（平均値）を表している
- ・青線は当該施設の評価を表している

ポートフォリオ



備考

最寄りバス停：新蒲原駅（由比・蒲原病院線）

施設基本情報シート(一般公開用)

令和5年度

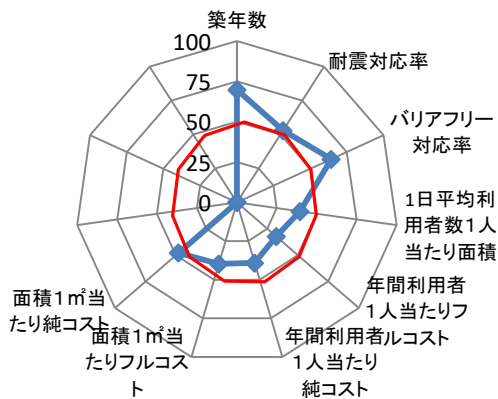
施設コード		013956		施設群/利用用途別分類		児童施設 / 児童館				
施設名		三保羽衣児童館		利用圏域別分類		地域施設				
所在地		清水区三保1077-1		施設の運営形態		指定管理者				
開設年月日		平成30年9月30日(2018年)		指定管理者		(福)静岡市社会福祉協議会				
財産区分		公共用財産		指定管理期間		2023年4月1日 - 2028年3月31日				
国の根拠法令		児童福祉法第40条		市の設置条例		静岡市児童館条例				
施設概要(設置の経緯や背景、施設の特徴)		児童館は、児童福祉法第40条に規定する児童厚生施設であり、児童に健全な遊びを与えて、その健康を増進し、又は情操をゆたかにすることを目的とする施設です。		主な利用者		0歳~18歳未満の児童とその保護者				
										施設の写真
土地情報	土地面積	273.15	㎡							
	うち市有面積	273.15	㎡							
	うち借地面積	0.00	㎡							
	用途地域	第二種中高層住居専用地域								
	駐車場の設置状況	有	40							台
建物情報	総延床面積	273.15 ㎡		防災情報	災害危険区域等	指定無し				
	階数(主たる建物)	地上2階			浸水エリアの場合の浸水深	洪水ハザードマップ	0m			
	構造(主たる建物)	鉄骨造			災害時拠点施設の指定の有無	南海トラフ巨大地震津波	0m			
	建築年(主たる建物)	平成30年(2018年)			受入避難者数	屋内	0	人		
	経過年/法定耐用年数	4	年	/	34	年				
	耐震対応(主たる建物)	-		(区分・単位)		令和4年度		令和3年度		
	建物所有状況	市有物件				千円	前年度比(%)	千円	前年度比(%)	
	貸付面積	0.00 ㎡		収入	収入計①(②+③+④)	0		0		
	未利用スペース	0.00 ㎡			施設使用料・負担金②	0	-	0	-	
					貸付料・目的外使用料③	0	-	0	-	
利用情報	(区分・単位)		令和4年度		令和3年度					
		実績	前年度比(%)	実績	前年度比(%)					
	年間利用者数(人)	4,721	139.1	3,394	88.6					
	開館日数(日)	279	96.9	288	115.7					
	1日当たり平均利用者数(人)	17	143.6	12	76.6					
					支出	支出計⑤(⑥+⑦+⑧+⑨)	12,793	72.9	17,550	99.4
						施設のコスト⑥	0	-	0	-
						事業のコスト⑦	101	246.3	41	26.3
						人に係るコスト⑧	0	-	0	-
						指定管理料⑨	12,692	72.5	17,509	100.0
				純コスト⑩(⑤-①)		12,793	72.9	17,550	99.4	
				減価償却相当額⑪		7,762	-	0	-	
				フルコスト⑫(⑩+⑪)		20,555	117.1	17,550	99.4	

施設所管課	子ども未来局子ども未来課
-------	--------------

施設評価シート

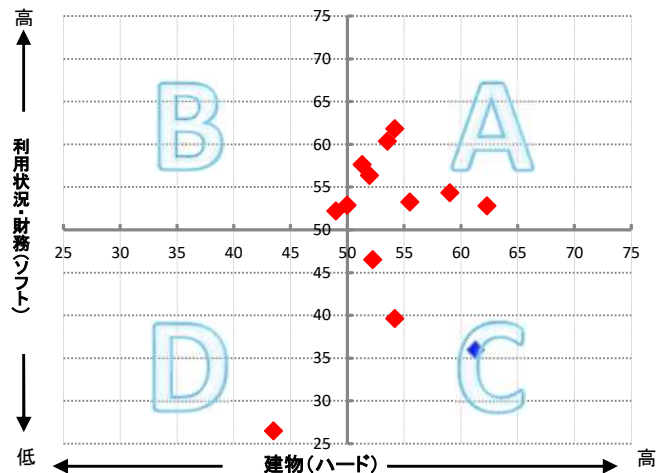
施設コード	013956	利用用途別分類	児童施設 / 児童館				
施設名	三保羽衣児童館	利用圏域別分類	地域施設				
一次評価グルーピング		C	ハード：○ ソフト：×				
建物評価の評価値（偏差値）		61.3	ハード：平均点以上				
利用状況評価・財務評価の評価値（偏差値）		36.0	ソフト：平均点未満				
建物評価	築年数の評価が非常に高い。 耐震対応率の評価がやや高い。	指標の結果	評価指標	数値	偏差値	平均	
		築年数	4.0	年	69.7	34.5	年
		耐震対応	100.0	%	52.9	94.2	%
		評価値			61.3		
		未利用スペース面積の割合	0.0	%	-	-	%
		劣化度点数	0.0	点	56.8	1.7	点
		クレーム数	5.0	点	60.4	4.4	点
バリアフリー対応率	100.0	%	64.3	45.1	%		
利用状況評価	1日平均利用者数1人当たり面積の評価が非常に低い。	指標の結果	評価指標	数値	偏差値	平均	
		1日平均利用者数1人当たり面積	16.1	m <sup>2</sup> /人	39.6	9.8	m <sup>2</sup> /人
		評価値			39.6		
財務評価	年間利用者1人当たりフルコストの評価が非常に低い。	指標の結果	評価指標	数値	偏差値	平均	
		年間利用者1人当たりフルコスト	4.35	千円	32.3	2.28	千円
		評価値			32.3		
		年間利用者1人当たり純コスト	2.71	千円	39.2	1.60	千円
		面積1m <sup>2</sup> 当たりフルコスト	75.25	千円	39.9	67.09	千円
面積1m <sup>2</sup> 当たり純コスト	46.84	千円	47.9	45.50	千円		

レーダーチャート



- ・赤線は偏差値50（平均値）を表している
- ・青線は当該施設の評価を表している

ポートフォリオ



- A: 建物評価も高く、利用状況、財務状況も平均値より高い
- B: 利用状況、財務状況の評価は高いが、建物状況に課題がある
- C: 建物状況の評価は高いが、利用状況、財務状況に課題がある
- D: 建物状況、利用状況、財務状況全てに課題がある

備考

最寄りバス停：三保松原入口（三保山の手線・三保草薙線）



施設基本情報シート(一般公開用)

令和5年度

施設コード	O14884			施設群/利用用途別分類	児童施設 / 児童館				
施設名	飯田いほはら児童館			利用圏域別分類	地域施設				
所在地	清水区下野東311-1、311-2の一部			施設の運営形態	指定管理者				
開設年月日	令和3年7月1日(2021年)			指定管理者	(福)静岡市社会福祉協議会				
財産区分	公共用財産			指定管理期間	2023年4月1日 - 2028年3月31日				
国の根拠法令	児童福祉法第40条			市の設置条例	静岡市児童館条例				
施設概要(設置の経緯や背景、施設の特徴)	児童館は、児童福祉法第40条に規定する児童厚生施設であり、児童に健全な遊びを与えて、その健康を増進し、又は情操をゆたかにすることを目的とする施設です。			主な利用者	0歳~18歳未満の児童とその保護者				
				施設の写真					
土地情報	土地面積	271.20	㎡	防災情報	災害危険区域等	指定無し			
	うち市有面積	271.20	㎡		浸水エリアの場合の浸水深	洪水ハザードマップ	0m		
	うち借地面積	0.00	㎡		南海トラフ巨大地震津波	0m			
用途地域	第一種中高層住居専用地域			災害時拠点施設の指定の有無	指定無し				
駐車場の設置状況	有	10	台	受入避難者数	屋内	0	人		
建物情報	総延床面積	271.20 ㎡		屋内	0 人				
	階数(主たる建物)	地上2階			屋外	0 人			
	構造(主たる建物)	鉄骨造							
	建築年(主たる建物)	令和4年(2022年)							
	経過年/法定耐用年数	年 / 34 年							
	耐震対応(主たる建物)	-							
	建物所有状況								
貸付面積	0.00 ㎡								
未利用スペース	0.00 ㎡								
利用情報	(区分・単位)	令和4年度		令和3年度					
		実績	前年度比(%)	実績	前年度比(%)				
	年間利用者数(人)	9,626	151.7	6,347					
	開館日数(日)	265	92.0	288					
	1日当たり平均利用者数(人)	36	164.8	22					
					収入				
					収入計①(②+③+④)	0		0	
					施設使用料・負担金②	0	-	0	-
					貸付料・目的外使用料③	0	-	0	-
					その他収入④	0	-	0	-
				支出					
				支出計⑤(⑥+⑦+⑧+⑨)	12,222	91.6	13,336		
				施設のコスト⑥	0	-	0	-	
				事業のコスト⑦	0	0.0	41	-	
				人に係るコスト⑧	0	-	0	-	
				指定管理料⑨	12,222	91.9	13,295	-	
				純コスト⑩(⑤-①)	12,222	91.6	13,336	-	
				減価償却相当額⑪	7,707	-	0	-	
				フルコスト⑫(⑩+⑪)	19,929	149.4	13,336	-	

施設所管課	子ども未来局子ども未来課
-------	--------------

施設評価シート

施設コード	014884	利用用途別分類	児童施設 / 児童館			
施設名	飯田いほはら児童館	利用圏域別分類	地域施設			
一次評価グルーピング		A	ハード：○ ソフト：○			
建物評価の評価値（偏差値）		62.3	ハード：平均点以上			
利用状況評価・財務評価の評価値（偏差値）		52.8	ソフト：平均点以上			
建物評価	築年数の評価が非常に高い。 耐震対応率の評価がやや高い。	指標の結果	評価指標	数値	偏差値	平均
			築年数	1.0 年	71.7	34.5 年
			耐震対応	100.0 %	52.9	94.2 %
			評価値		62.3	
			未利用スペース面積の割合	0.0 %	-	- %
			劣化度点数	0.0 点	56.8	1.7 点
			クレーム数	5.0 点	60.4	4.4 点
バリアフリー対応率	0.0 %	-	- %			
利用状況評価	1日平均利用者数1人当たり面積の評価がやや高い。	指標の結果	評価指標	数値	偏差値	平均
			1日平均利用者数1人当たり面積	7.5 m <sup>2</sup> /人	53.8	9.8 m <sup>2</sup> /人
			評価値		53.8	
財務評価	年間利用者1人当たりフルコストの評価がやや高い。	指標の結果	評価指標	数値	偏差値	平均
			年間利用者1人当たりフルコスト	2.07 千円	51.8	2.28 千円
			評価値		51.8	
			年間利用者1人当たり純コスト	1.27 千円	53.3	1.60 千円
			面積1m <sup>2</sup> 当たりフルコスト	73.49 千円	42.1	67.09 千円
			面積1m <sup>2</sup> 当たり純コスト	45.07 千円	50.7	45.50 千円
レーダーチャート		ポートフォリオ				
<ul style="list-style-type: none"> <li>赤線は偏差値50（平均値）を表している</li> <li>青線は当該施設の評価を表している</li> </ul>		<p>A:建物評価も高く、利用状況、財務状況も平均値より高い                  B:利用状況、財務状況の評価は高いが、建物状況に課題がある                  C:建物状況の評価は高いが、利用状況、財務状況に課題がある                  D:建物状況、利用状況、財務状況全てに課題がある</p>				
備考						