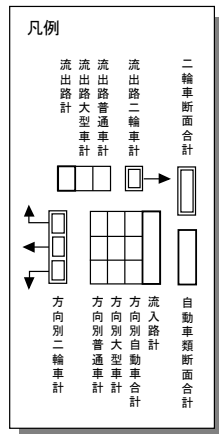


交通流量図の見方・用語解説について

交通流量図は、各道路における車両の流入台数及び流出台数を図化したもので、交差点における全車種分類の交通量を流入・流出別に見ることが出来る。

また、歩行者・自転車調査実施地点に関しては各調査箇所の歩道・車道を通る歩行者・自転車の方向別通行量を図化している。尚、調査箇所によっては自転車の観測を自転車専用道と歩道・車道で分けてとっているところがあり、その場合は交通流量図においても区別して図化している（通行量凡例②参照）。

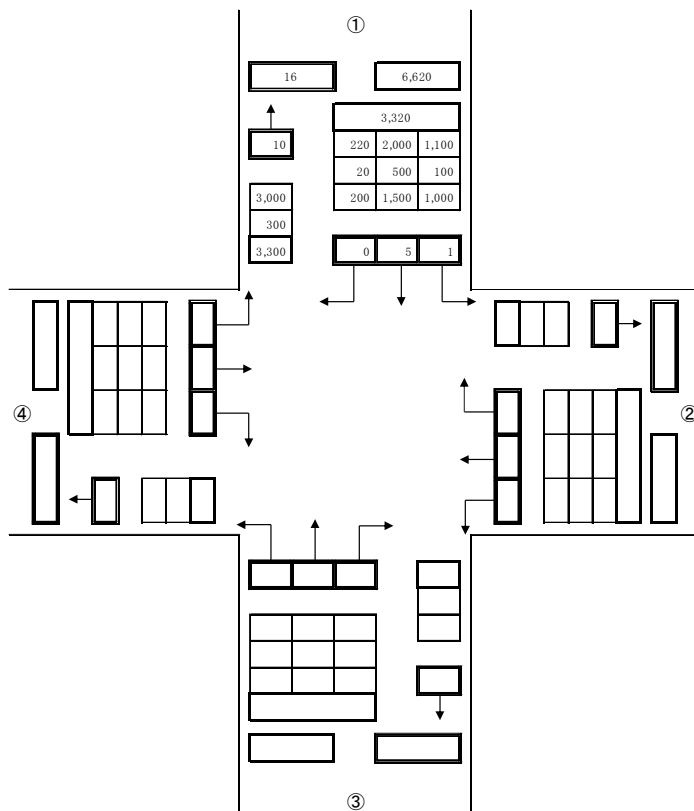
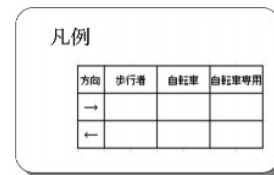
交通量凡例



通行量凡例①



通行量凡例②



左図の場合では、道路①から道路②へ流入した二輪車、普通車、大型車の合計が順に1台、1,000台、100台となる。また、道路①から道路②へ流入した自動車類の合計は1,100台となる。道路①から道路③、道路④への流入についても同様の見方となり、各方向別自動車合計を足し合わせた流入路計は3,320台となる。

一方、道路①へ流出した二輪車、普通車、大型車の合計が順に10台、3,000台、300台であり、道路①へ流出した自動車類の合計（流出路計）は3,300台となる。

最後に、道路①において流入した二輪車と流出した二輪車を足し合わせた二輪車断面合計が16台、流入した自動車類と流出した自動車類を足し合わせた自動車類断面合計が6,620台となる。

○用語解説

二輪車 . . . 自動二輪車、原動機付自転車を目指す。

普通車 . . . 軽自動車、乗用車、軽貨物車、小型貨物車、貸客車指す。

大型車 . . . バス、普通貨物車、特殊車を指す。

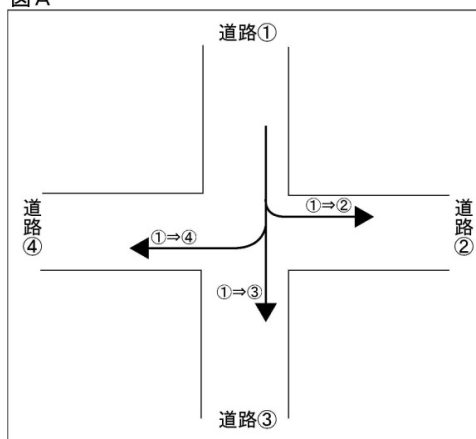
自動車合計 . . . 動力付き二輪車類を除く、普通車類と大型車類の通過合計台数を示す。

大型車混入率 . . . 大型車類計と自動車類合計の商で、%で示す。これにより、全体に占める大型車類の割合が確認できる。

道路番号 . . . 交差点中心を基準に北から時計回りに①、②、③、④、⑤という順番に道路に番号をつけている。

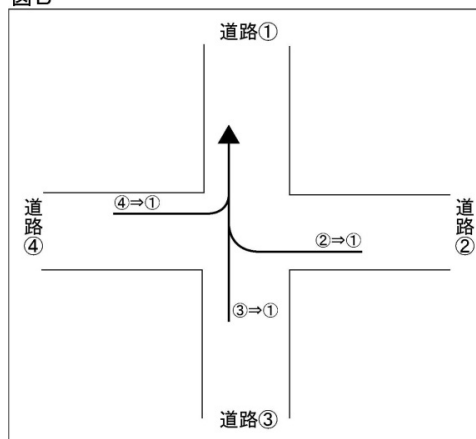
流入 . . . 各道路から交差点に進入する車両をいう。
図Aでの道路①の流入とは、
①⇒②、①⇒③、①⇒④。

図A



流出 . . . 交差点から各道路へ進出する車両をいう。
図Bでの道路①の流出とは、
②⇒①、③⇒①、④⇒①。

図B

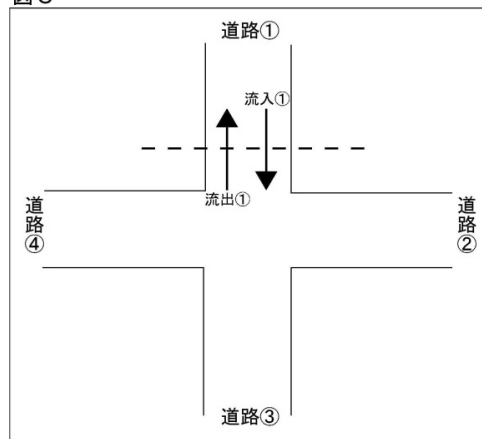


※交差点中心から見たときの車両の流れから、「流入」と「流出」を判断する。

断面交通量

- ・・・交差点における各道路の交通量を断面別に示したもので、交差点から各道路へ進む車両の台数（流入）及び、各道路から交差点へ進む車両の台数（流出）をいう。図Cの道路①の断面交通量とは、流入①と流出①の車両の合計。

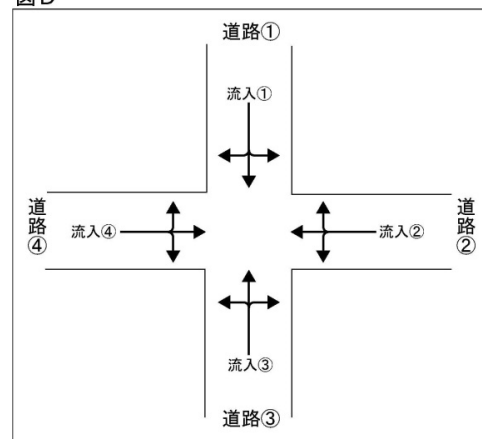
図C



交差点合計

- ・・・交差点を通過する車両の総数。交差点における各道路の流入車両の総数が、その交差点の通過台数となり、交差点合計として示される。図Dの交差点においては、道路①の流入、道路②の流入、道路③の流入及び道路④流入の車両の総数。

図D



交通流量図

- ・・・各道路における車両の流入台数及び流出台数を図化したもので、交差点における全車種分類の12時間合計交通量・24時間合計交通量（24時間調査地点のみ）を流入、流出別に判別できる。