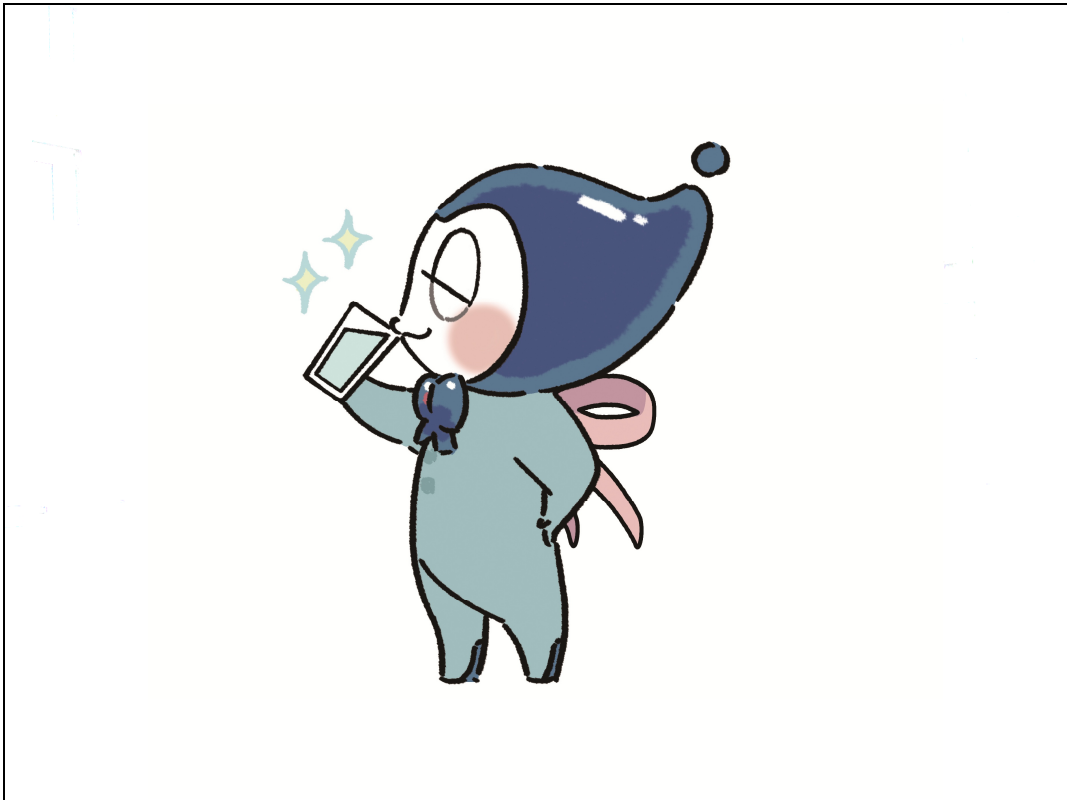


平成 27 年版

# 静岡市水道事業のあらまし

26.4.1 ~ 27.3.31



(水のキャラクター しずみい)

静岡市上下水道局水道部



# 目 次

## 第1編 静岡市水道事業の概要

|                         |    |
|-------------------------|----|
| 1 静岡市の概要                | 1  |
| 2 静岡市水道事業の沿革            |    |
| (1) 水道事業の沿革             | 2  |
| (2) 水道事業のあゆみ            | 3  |
| (3) 事業認可                | 4  |
| 3 施設の概要                 |    |
| (1) 取水施設                | 5  |
| (2) 導水施設                | 8  |
| (3) 浄水施設                | 9  |
| (4) 送水施設                | 10 |
| (5) 配水施設                | 11 |
| (6) 水質監視装置              | 18 |
| 4 業 務                   |    |
| (1) 業務の状況               | 20 |
| (2) 月別取水量・配水量・有収水量      | 22 |
| (3) 水質状況                | 23 |
| (4) 給水装置工事の完成検査・漏水調査状況  | 24 |
| (5) 検針業務                | 24 |
| (6) 現行料金表               | 25 |
| (7) ランク別給水件数・水量・料金内訳    | 26 |
| (8) 口径別給水件数・水量・料金内訳     | 30 |
| (9) 上下水道お客様サービスセンター受付状況 | 34 |

|      |                      |    |
|------|----------------------|----|
| 5    | 財 務                  |    |
| (1)  | 財務状況の分析              | 35 |
| (2)  | 収 益 明 細              | 36 |
| (3)  | 費 用 明 細              | 38 |
| (4)  | 要素別総費用分析表            | 40 |
| (5)  | 資本的収支計算表             | 42 |
| (6)  | 有収水量1立方メートル当たりの原価計算表 | 44 |
| (7)  | 経 営 分 析 表            | 46 |
| (8)  | 企業債現在高               | 47 |
| (9)  | 貸 借 対 照 表            | 48 |
| (10) | 損 益 計 算 書            | 50 |
| (11) | 水道料金収納状況             | 51 |
| 6    | 静岡市上下水道局組織機構         |    |
| (1)  | 組 織 図                | 52 |
| (2)  | 水道部事務分掌              | 53 |

## 第2編 静岡市水道料金の変遷

|     |               |    |
|-----|---------------|----|
| 1   | 水道料金の変遷       |    |
| (1) | 水道料金一元化後の水道料金 | 57 |
| (2) | 静 岡 地 区       | 58 |
| (3) | 清 水 地 区       | 61 |
| (4) | 蒲 原 地 区       | 65 |
| (5) | 由 比 地 区       | 66 |

## 第1編 静岡市水道事業の概要





# 1 静岡市の概要

平成 17 年 4 月 1 日、全国 14 番目の政令指定都市に移行した静岡市は、首都圏と中京圏の中間にあり、太平洋国土軸上に位置するとともに、日本海方面に向けて本州中央部を横断する拠点に位置する。

平成 18 年 3 月 31 日には旧蒲原町、平成 20 年 11 月 1 日には旧由比町との合併を経て、市域面積は 1,411.90 平方キロメートルとなり、北に 3,000 メートル級の山々が連なる南アルプスを抱き、南に穏やかな駿河湾を臨み、人口は、716,197 人(平成 22 年「国勢調査」)を擁している。

気候は温暖で、昭和 56 年から平成 22 年の 30 年間(気象庁平年値)の平均気温は 16.5 度と暖かく、平野部での降雪はほとんどみられない。また、晴天日が多く年間降水量 2,324.9 ミリに比べて、年間日照時間は 2,099.0 時間である。

産業面では、商業、サービス業などの第 3 次産業や、港湾関連産業、工業も盛んで、商業都市としての性格と駿河湾臨海工業地帯の中心としての顔を併せ持っている。

工業は、駿河湾沿いに立地した、金属、機械、造船、木材、食料品などの製造や、家具、雛具・雛人形、プラスチックモデル、サンダル、仏壇・仏具などの長い伝統と技術を誇る地場産業が盛んである。農業も、全国一のお茶の生産地として有名で、そのほかにも、みかん、いちご、わさびなどが特産品となっている。また、駿河湾だけで漁を行っている桜えびも特産品の一つである。

観光資源も豊富で、山間部では、平成 26 年 6 月に登録が決定した南アルプスユネスコエコパークをはじめ、奥大井県立自然公園、良質な温泉、また、南部には平成 25 年 6 月に世界文化遺産へ登録された「富士山」の構成資産の一つで、羽衣伝説で有名な「三保松原」、富士山の眺望日本一を誇る日本平を有し、平成 22 年に国宝指定された「久能山東照宮」、臨濟寺、鉄舟寺、清見寺、青山荘など、徳川家康、山岡鉄舟、清水次郎長等にゆかりの寺社、旧跡も数多くみられる。

平成 21 年 6 月には富士山静岡空港が開港、平成 24 年 4 月には新東名高速道路が開通し、今後、中部横断自動車道、清水港の整備促進により、陸、海、空の結節点として、より高次の都市機能の集積が期待されている。

歴史と文化、さらには、ホビーを中心とした多様で多彩な産業の集積など、優れた地域資源に恵まれ、これらの資源を磨き上げ、「観光」をキーワードに地域活性化を推し進めるとともに、「静岡ブランド」を世界に発信している。

## 2 静岡市水道事業の沿革

### (1) 水道事業の沿革

本市の水道事業は、清水地区（旧清水市）では、二級河川興津川の表流水を水源として、大正 15 年 11 月に創設し、計画 1 日最大給水量 15,300 立方メートルの規模により昭和 7 年 4 月に給水を開始した。また、静岡地区（旧静岡市）では、一級河川安倍川の伏流水を水源として、昭和 3 年 3 月に事業創設し、計画 1 日最大給水量 16,600 立方メートルの規模により昭和 8 年 6 月に給水を開始した。

その後、昭和 15 年に静岡地区で発生した静岡大火や昭和 20 年の戦災など数々の試練を受けながらも、着実に成長を遂げてきた。

さらに、戦後の復興とともに人口も増加し、水需要が急速に増大したため、静岡地区では、応急拡張事業として昭和 29 年に地下水を取水する第 2 水源地（与一取水場）の整備を行い、取水能力を増大した。また、清水地区でも地下水を水源とする取水施設（八木間ポンプ場）の整備を行い、取水能力の増大に努めた。

一方、蒲原地区（旧蒲原町）では、普通河川向田川の表流水を水源として、昭和 28 年 2 月に水道事業を創設し、計画 1 日最大給水量 3,000 立方メートルの規模で昭和 31 年 8 月に給水を開始した。また、由比地区（旧由比町）では、二級河川由比川の表流水を水源として、昭和 38 年 12 月に水道事業を創設し、計画 1 日最大給水量 3,250 立方メートルの規模で昭和 42 年 4 月に給水を開始した。

昭和 40 年代には、高度経済成長に伴い水需要が増加の一途を辿っていたことから、計画人口及び給配水量を見直し、静岡地区では、既存水源（牛妻水源地、与一取水場）を改良するとともに、13 か所の取水井築造により取水量の増大を図り、清水地区でも、浄水施設（谷津浄水場）並びに配水池の築造とともに配水管網の整備拡充を行った。

昭和 50 年代以降は、水道未普及地域を解消するための給水区域の拡張や、清水地区簡易水道の上水道への統合などを図ってきた。

平成の時代に入ると、新東名高速道路サービスエリアやパーキングエリアへの給水など、新たな水需要に対処するため取水、浄水、配水施設の整備拡充を推進してきた。

旧静岡・清水の両市水道事業は、それぞれ拡張事業を重ね水道施設の整備を進めてきたが、平成 15 年 4 月 1 日の合併に伴い、新たに静岡市として創設認可を得、平成 18 年 3 月 31 日蒲原町合併により事業の変更認可を受け、さらに、平成 20 年 11 月 1 日由比町合併により第 2 回変更認可を得ることとなった。

また、平成 17 年 4 月 1 日の政令指定都市移行を契機に、「新たな都市(まち)の明日に向かう水道」を基本理念とした「静岡市水道事業基本構想・基本計画」を策定し、平成 17 年度から 10 年間の水道事業の施策の方向性を示し、平成 21 年度に「第 1 次基本計画」が、平成 26 年度には「第 2 次基本計画」がそれぞれ満了した。

そして、平成 27 年 3 月には、水道事業と下水道事業が一体となり、さまざまな課題に「挑戦」し、市民の皆さんをはじめとする幅広い関係者との「連携」を図り、恵まれた自然と、健全な水循環の営みを未来へ引き継ぐため、将来にわたって目指す姿を示す「しずおか水ビジョン」を策定した。

現在は、平成 27 年度からの 4 年間で実施する 52 の事務事業を盛り込んだ「第 3 次中期経営計画」の推進を図っている。



(2) 水道事業のあゆみ

| 社会の動き                               | 西暦   | 元号    | 水道事業の動き                                   | 静岡地区   | 元号  | 清水地区  | 蒲原地区   | 元号    | 由比地区   |
|-------------------------------------|------|-------|---|--|---|---|--|-------|--|
| 旧静岡市 市制施行<br>旧蒲原町 町制施行<br>旧由比町 町制施行 | 1889 | 明治 22 |   |  | 明治 22   |   |  | 明治 22 |  |
|                                     | 1922 | 大正 11 |   |  |   |   |  | 大正 11 |  |
| 関東大震災                               | 1923 | 大正 12 |   |  |   |   |  | 大正 12 |  |
| 旧清水市 市制施行                           | 1924 | 大正 13 |   | (創設認可)<br>【認可日】S3. 3. 31<br>【給水人口】120,000人<br>【一日最大給水量】16,600m <sup>3</sup> /日         |   | (創設認可)<br>【認可日】T15. 11. 15<br>【給水人口】100,000人<br>【一日最大給水量】15,300m <sup>3</sup> /日    |  | 大正 13 |  |
|                                     | 1925 | 大正 14 |   |  |   |   |  | 大正 14 |  |
|                                     | 1926 | 昭和 元  |   |  |   |   |  | 昭和 元  |  |
|                                     | 1928 | 昭和 3  |   |  |   |   |  | 昭和 3  |  |
|                                     | 1932 | 昭和 7  | 清水地区給水開始                                  |  |   |   | (創設認可)<br>【認可日】S28. 2. 7<br>【給水人口】15,000人<br>【一日最大給水量】3,000m <sup>3</sup> /日     | 昭和 7  |  |
|                                     | 1933 | 昭和 8  | 静岡地区給水開始                                  |  |   |   |  | 昭和 8  |  |
| 静岡大火<br>戦災・終戦                       | 1940 | 昭和 15 |   |  |   |   |  | 昭和 15 |  |
|                                     | 1945 | 昭和 20 |   |  |   |   |  | 昭和 20 |  |
|                                     | 1952 | 昭和 27 | 地方公営企業法公布                                 | (第1期拡張事業)<br>【認可日】S30. 10. 17<br>【給水人口】258,000人<br>【一日最大給水量】64,600m <sup>3</sup> /日    |   |   | (第1期拡張事業)<br>【認可日】S31. 3. 31<br>【給水人口】17,500人<br>【一日最大給水量】3,500m <sup>3</sup> /日 | 昭和 27 |  |
|                                     | 1953 | 昭和 28 |   |  |   |   |  | 昭和 28 |  |
|                                     | 1955 | 昭和 30 |   |  |   |   |  | 昭和 30 |  |
|                                     | 1956 | 昭和 31 | 蒲原地区給水開始                                  |  |   |   |  | 昭和 31 |  |
|                                     | 1957 | 昭和 32 | 水道法公布                                     |  |   |   | (第2期拡張事業)<br>【認可日】S35. 3. 20<br>【給水人口】18,000人<br>【一日最大給水量】3,600m <sup>3</sup> /日 | 昭和 32 |  |
|                                     | 1959 | 昭和 34 |   |  | (第1期拡張事業)<br>【認可日】S37. 3. 30<br>【給水人口】210,000人<br>【一日最大給水量】65,300m <sup>3</sup> /日  |   |  | 昭和 34 |  |
|                                     | 1960 | 昭和 35 |   |  |   |   |  | 昭和 35 |  |
|                                     | 1962 | 昭和 37 |   | (第2期拡張事業)<br>【認可日】S40. 3. 15<br>【給水人口】337,000人<br>【一日最大給水量】101,000m <sup>3</sup> /日    |   |   | (第3期拡張事業)<br>【認可日】S37. 3. 31<br>【給水人口】18,000人<br>【一日最大給水量】5,600m <sup>3</sup> /日 | 昭和 37 | (創設認可)<br>【認可日】S38. 12. 25<br>【給水人口】13,000人<br>【一日最大給水量】3,250m <sup>3</sup> /日     |
| 東京オリンピック                            | 1964 | 昭和 39 |   |  |   |   |  | 昭和 39 |  |
|                                     | 1965 | 昭和 40 |   |  |   |   |  | 昭和 40 |  |
|                                     | 1966 | 昭和 41 |   |  | (第2期拡張事業)<br>【認可日】S45. 3. 31<br>【給水人口】250,000人<br>【一日最大給水量】135,000m <sup>3</sup> /日 |   |  | 昭和 41 |  |
|                                     | 1967 | 昭和 42 | 由比地区給水開始                                  | (第3期拡張事業)<br>【認可日】S48. 3. 30<br>【給水人口】477,000人<br>【一日最大給水量】238,600m <sup>3</sup> /日    |   |   |  | 昭和 42 |  |
| 大阪万国博覧会                             | 1970 | 昭和 45 |   |  |   |   |  | 昭和 45 |  |
|                                     | 1971 | 昭和 46 |   |  |   |   | (第4期拡張事業)<br>【認可日】S49. 3. 30<br>【給水人口】16,000人<br>【一日最大給水量】8,500m <sup>3</sup> /日 | 昭和 46 |  |
|                                     | 1972 | 昭和 47 |   |  |   |   |  | 昭和 47 |  |
| オイルショック                             | 1973 | 昭和 48 |   | (第4期拡張事業)<br>【認可日】S53. 8. 4<br>【給水人口】450,000人<br>【一日最大給水量】207,000m <sup>3</sup> /日     |   |   |  | 昭和 48 |  |
|                                     | 1974 | 昭和 49 |   |  |   |   |  | 昭和 49 |  |
|                                     | 1978 | 昭和 53 |   |  | (第3期拡張事業)<br>【認可日】S58. 1. 31<br>【給水人口】250,000人<br>【一日最大給水量】135,000m <sup>3</sup> /日 |   |  | 昭和 53 |  |
|                                     | 1979 | 昭和 54 | 耐震設計指針                                    |  |   |   | (第5期拡張事業)<br>【認可日】S59. 7. 16<br>【給水人口】16,000人<br>【一日最大給水量】8,500m <sup>3</sup> /日 | 昭和 54 | (第1期拡張事業)<br>【認可日】S58. 4. 11<br>【給水人口】10,140人<br>【一日最大給水量】5,250m <sup>3</sup> /日   |
|                                     | 1983 | 昭和 58 |   | (第5期拡張事業)<br>【認可日】S62. 3. 31<br>【給水人口】426,000人<br>【一日最大給水量】221,000m <sup>3</sup> /日    |   |   |  | 昭和 58 |  |
|                                     | 1984 | 昭和 59 |   |  |   |   |  | 昭和 59 |  |
|                                     | 1985 | 昭和 60 | 異常湧水                                      |  |   |   |  | 昭和 60 |  |
|                                     | 1987 | 昭和 62 |   |  |   |   |  | 昭和 62 |  |
|                                     | 1989 | 平成 元  |   | (第6期拡張事業)<br>【認可日】H6. 3. 31<br>【給水人口】461,000人<br>【一日最大給水量】246,000m <sup>3</sup> /日     |   | (第4期拡張事業)<br>【認可日】H5. 12. 3<br>【給水人口】245,200人<br>【一日最大給水量】142,000m <sup>3</sup> /日  |  | 平成 元  |  |
|                                     | 1992 | 平成 4  | 水質基準改正                                    |  |   |   |  | 平成 4  |  |
|                                     | 1993 | 平成 5  | 異常冷夏                                      |  |   |   |  | 平成 5  | (第2期拡張事業)<br>【認可日】H7. 3. 24<br>【給水人口】9,700人<br>【一日最大給水量】6,100m <sup>3</sup> /日     |
|                                     | 1994 | 平成 6  |   | (第7期拡張事業)<br>【認可日】H12. 11. 29<br>【給水人口】464,000人<br>【一日最大給水量】221,000m <sup>3</sup> /日   |   | (第5期拡張事業)<br>【認可日】H14. 3. 29<br>【給水人口】233,000人<br>【一日最大給水量】118,600m <sup>3</sup> /日 |  | 平成 6  |  |
| 阪神淡路大震災                             | 1995 | 平成 7  |   |  |   |   | (第6期拡張事業)<br>【認可日】H15. 3. 27<br>【給水人口】13,250人<br>【一日最大給水量】7,800m <sup>3</sup> /日 | 平成 7  |  |
|                                     | 1996 | 平成 8  | 異常湧水                                      |  |   |   |  | 平成 8  |  |
|                                     | 2000 | 平成 12 |   |  |   |   |  | 平成 12 |  |
|                                     | 2001 | 平成 13 |   |  |   |   |  | 平成 13 |  |
|                                     | 2002 | 平成 14 |   |  |   |   |  | 平成 14 |  |
| 新「静岡市」誕生                            | 2003 | 平成 15 | 水質基準改正                                    | 創設認可事業<br>【認可日】H15. 4. 1<br>【給水人口】697,000人<br>【一日最大給水量】339,600m <sup>3</sup> /日        |   |   |  | 平成 15 |  |
|                                     | 2004 | 平成 16 | 水道ビジョン                                    |  |   |   |  | 平成 16 |  |
|                                     | 2005 | 平成 17 | 水道事業ガイドライン                                |  |   |   |  | 平成 17 | (第2期拡張第1回変更)<br>【認可日】H18. 7. 11<br>【給水人口】8,310人<br>【一日最大給水量】5,080m <sup>3</sup> /日 |
| 蒲原町合併                               | 2006 | 平成 18 | 門屋浄水場急速<br>ろ過施設完成<br>静岡清水相互運用<br>(南ルート)開始 | 創設事業第1回変更認可<br>【認可日】H18. 3. 30<br>【給水人口】710,250人<br>【一日最大給水量】347,400m <sup>3</sup> /日  |   |   |  | 平成 18 |  |
|                                     | 2007 | 平成 19 | 水質試験センター供用<br>開始<br>和田島浄水場ろ過施設<br>完成      |  |   |   |  | 平成 19 |  |
| 由比町合併                               | 2008 | 平成 20 | 蒲原第3浄水場完成<br>水道ビジョン改訂                     |  |   |   |  | 平成 20 |  |
|                                     | 2009 | 平成 21 | 小河内浄水場急速ろ過<br>完成<br>平沢配水池完成               |  |   |   |  | 平成 21 |  |
|                                     | 2010 | 平成 22 | 由比第一取水口沈砂池<br>完成                          | 創設事業第2回変更認可<br>【認可日】H20. 10. 31<br>【給水人口】708,400人<br>【一日最大給水量】296,300m <sup>3</sup> /日 |   |   |  | 平成 22 |  |
| 東日本大震災                              | 2011 | 平成 23 |   |  |   |   |  | 平成 23 |  |
|                                     | 2013 | 平成 25 | 新水道ビジョン                                   |  |   |   |  | 平成 25 |  |
|                                     | 2014 | 平成 26 | しずおか水ビジョン                                 |  |   |   |  | 平成 26 |  |

### (3) 事業認可

旧静岡市の水道事業では、平成12年度から第7期拡張事業(目標年度平成22年度)、旧清水市の水道事業では、平成14年度から第5期拡張事業(目標年度平成22年度)を推進していたが、合併により水道事業の設置者である旧静岡市及び旧清水市が廃止され、新たに平成15年4月1日をもって新「静岡市」が設置されることになった。

これに伴い、水道事業においても平成15年3月31日付けで、旧両市各々の廃止許可を、また、同年4月1日付けで創設認可を得た。

その後、旧蒲原町との合併に伴う水道事業の統合及び和田島浄水場における浄水方法の変更について、平成18年3月30日付けで変更認可(第1回)を受け、さらに、旧由比町との合併に伴う水道事業の統合、給水区域の拡大及び山崎取水場における浄水方法の変更について、平成20年10月31日付けで変更認可(第2回)を受け、現在に至っている。

|             | 認可年月日           | 認可番号                 | 目標年度 | 計画給水人口   | 1日最大給水量                | 1人1日最大給水量 |
|-------------|-----------------|----------------------|------|----------|------------------------|-----------|
| 創設          | 平成15年<br>4月1日   | 厚生労働省発健<br>第0401002号 | H22  | 697,000人 | 339,600 m <sup>3</sup> | 487 ℓ     |
| 変更<br>(第1回) | 平成18年<br>3月30日  | 厚生労働省発健<br>第0330013号 | H22  | 710,250人 | 347,400 m <sup>3</sup> | 489 ℓ     |
| 変更<br>(第2回) | 平成20年<br>10月31日 | 厚生労働省発健<br>第1031001号 | H28  | 708,400人 | 296,300 m <sup>3</sup> | 419 ℓ     |

### 実施状況

平成26年度

#### (ア) 送水施設

・送水管布設 100mm ~ 600mm L = 3,055.8m

#### (イ) 配水施設

・配水管布設 75mm ~ 500mm L = 9,536.1m

### 3 施設 の 概 要

#### (1) 取水施設

印：回転数制御装置設置箇所  
 印：非常用発電設備設置箇所  
 予：予備井・予備水源

葵区

NO.1

| 区分 | 名称<br>(所在地)  | 完成年月  | 取水量<br>(m <sup>3</sup> /日)                               | 構造・形状   | ポンプ容量  | 摘要  |
|----|--|---|--|---|--|-----|
| 1  | 牛妻水源地<br>(牛妻1052-1)                                | 昭8年6月<br>" 41年3月  | 55,290   | 多孔管 900mm 延長100m<br>" 1,000mm 延長313m<br>水源面積 34,963.71m <sup>2</sup>  | 自然流下   |     |
| 2  | 与一取水場<br>〒420-0949<br>与一四丁目1番81号<br>(与一四丁目335-240) | 昭38年6月<br>" 40年6月<br>" 49年3月<br>" 58年3月<br>平元年3月<br>" 10年7月 | 4,000<br>5,000<br>20,000<br>(5,040)<br>(4,200)<br>10,000 | 深井戸 350mm 深さ80m<br>深井戸 350mm 深さ120m<br>浅井戸 10m 深さ30m<br>予(深井戸) 500mm 深さ100m<br>予(深井戸) 500mm 深さ120m<br>浅井戸 1.2m 深さ38m<br>受水槽 RC 2,500m <sup>3</sup><br>16m×16m×5m×2槽 | 150mm 440V 45kW<br>150mm 440V 26kW<br>250mm 440V 75kW×2<br>150mm 440V 45kW<br>150mm 440V 26kW<br>150mm 440V 37kW×2<br>松富系・送水<br>200mm 440V 45kW×3<br>松富第2系・送水<br>250mm 440V 75kW×3 |     |
| 3  | 田町取水場<br>(田町三丁目46-4)                               | 昭40年9月  | 4,000  | 深井戸 350mm 深さ100m  | 150mm 440V 45kW  |     |
| 4  | 井宮取水場<br>(平和一丁目98-3)                               | 昭43年5月  | 4,500  | 深井戸 400mm 深さ100m  | 150mm 200V 37kW  |     |
| 5  | 田町西取水場<br>(田町三丁目103-2)                             | 昭47年5月  | 4,000  | 深井戸 250mm 深さ96m   | 125mm 200V 22kW  |     |
| 6  | 城内第2取水場<br>(西草深町71-3)                              | 昭49年3月  | 4,000  | 深井戸 500mm 深さ100m  | 150mm 220V 37kW  |     |
| 7  | 服織取水場<br>(千代二丁目492)                                | 昭49年11月   | 6,000  | 深井戸 500mm 深さ70m<br>受水槽 RC 300m <sup>3</sup><br>4m×13.5m×5.6m×1槽   | 200mm 440V 30kW<br>服織系・送水<br>150mm 440V 45kW×2<br>藁科系・送水<br>125mm 440V 18.5kW×2  |     |
| 8  | 慈悲尾第1取水場<br>(慈悲尾75-3)                              | 昭53年4月  | 44   | 深井戸 200mm 深さ40m   | 50mm 200V 7.5kW  |     |
| 9  | 安倍口取水場<br>(安倍口新田580-3)                             | 昭57年3月  | 6,000  | 深井戸 500mm 深さ100m  | 150mm 440V 75kW  |     |
| 10 | 柳町取水場<br>(柳町162-4)                                 | 昭63年6月  | 5,500  | 深井戸 500mm 深さ100m  | 200mm 220V 30kW  |     |
| 11 | 城内第3取水場<br>(城内町80-1)                               | 平3年7月   | 5,000  | 深井戸 500mm 深さ100m  | 150mm 220V 37kW  |     |
| 12 | 上伝馬取水場<br>(上伝馬236-1)                               | 平5年6月   | 5,000  | 深井戸 400mm 深さ100m  | 150mm 200V 45kW  |     |
| 13 | 慈悲尾第2取水場<br>(慈悲尾22-8)                              | 平6年12月  | 239  | 深井戸 400mm 深さ40m   | 80mm 200V 11kW   |     |
| 14 | 桜町取水場<br>(桜町二丁目987)                                | 平9年3月   | 5,000  | 深井戸 400mm 深さ100m  | 150mm 440V 45kW  |     |
| 15 | 城内取水場<br>(駿府町208-2)                                | 平10年3月  | 6,000  | 深井戸 500mm 深さ100m  | 200mm 200V 37kW  |     |
| 16 | 足久保取水場<br>(足久保口組3276-2)                            | 平11年2月  | 1,000  | 深井戸 400mm 深さ70m   | 80mm 200V 7.5kW  |     |
| 17 | 安倍口第2取水場<br>(安倍口団地635-1)                           | 平14年3月  | 2,214  | 深井戸 400mm 深さ60m   | 125mm 440V 45kW  |     |
| 18 | 足久保団地取水場1号井<br>(足久保口組3276-159)                     | 昭48年<br>平22年 受贈   | 522  | 深井戸 300mm 深さ50m   | 100mm 200V 11kW  |     |
| 19 | 足久保団地取水場2号井<br>(足久保口組3276-157)                     | 昭48年<br>平22年 受贈   | 522  | 深井戸 300mm 深さ50m   | 100mm 200V 11kW  |     |
| 20 | 田町第3取水場<br>(田町一丁目70-38)                            | 平25年9月  | 4,000  | 深井戸 400mm 深さ92m   | 150mm 200V 15kW  |     |
|    | 葵区小計<br>(20か所)                                     |   | 157,831<br>(9,240)                                       | 深井戸20井(予備井2)、浅井戸2井<br>伏流水1か所<br>受水槽2か所2,800m <sup>3</sup>   |  | 7 8 |

| 区分              | 名称<br>(所在地)  | 完成年月     | 取水量<br>(m3/日)      | 構造・形状                                     |   | ポンプ容量                        | 摘要  |
|-----------------|--|----------|--------------------|---|---|------------------------------|-----|
| 1               | 中原取水場<br>(中原398-1)                                   | 昭41年 3月  | 5,000              | 深井戸                                       | 350mm 深さ150m                            | 150mm 200V 37kW              |     |
| 2               | 中田取水場<br>(中田本町1109-1)                                | 昭42年 7月  | 6,000              | 深井戸                                       | 400mm 深さ150m                            | 200mm 440V 45kW              |     |
| 3               | 下島取水場<br>(登呂六丁目284-1)                                | 昭42年 7月  | 6,000              | 深井戸                                       | 350mm 深さ100m                            | 200mm 440V 45kW              |     |
| 4               | 中島取水場<br>(中島167-1)                                   | 昭42年 8月  | 6,000              | 深井戸                                       | 400mm 深さ100m                            | 200mm 440V 45kW              |     |
| 5               | 丸子新田取水場<br>(丸子新田456-1)                               | 昭43年 9月  | 5,500              | 深井戸                                       | 400mm 深さ100m                            | 200mm 440V 45kW              |     |
|                 |  | " 60年 3月 | (5,500)            | 予(深井戸)                                    | 500mm 深さ76m                             | 200mm 440V 45kW              |     |
| 6               | 向敷地取水場<br>第1(向敷地894-3)<br>第2(向敷地1227-1)              | 昭44年 3月  | 5,000              | 深井戸                                       | 400mm 深さ80m                             | 150mm 200V 37kW              |     |
|                 |  | 平元年 3月   | (5,000)            | 予(深井戸)                                    | 500mm 深さ100m                            | 150mm 200V 37kW              |     |
| 7               | 八幡取水場<br>(南八幡町464-5)                                 | 昭46年 2月  | 6,000              | 深井戸                                       | 500mm 深さ100m                            | 200mm 440V 45kW              |     |
|                 |  | " 61年 9月 | 5,000              | 深井戸                                       | 500mm 深さ125m                            | 200mm 440V 45kW              |     |
| 8               | 南安倍取水場<br>〒422-8053<br>西中原二丁目7番55号<br>(西中原二丁目1151-2) | 昭50年 2月  | 6,000              | 深井戸                                       | 500mm 深さ100m                            | 250mm 440V 45kW              |     |
|                 |  | " 50年 4月 | 6,000              | 深井戸                                       | 500mm 深さ100m                            | 250mm 440V 30kW              |     |
|                 |  | " 51年 3月 | 6,000              | 深井戸                                       | 500mm 深さ100m                            | 250mm 440V 30kW              |     |
|                 |  | " 51年 3月 | 6,000              | 深井戸                                       | 500mm 深さ100m                            | 250mm 440V 30kW              |     |
|                 |  |          |                    | 受水槽                                       | RC 2,000m <sup>3</sup><br>16m×16m×4m×2槽 | 送水系<br>300×200mm 440V 75kW×4 |     |
| 9               | 馬淵取水場<br>(馬淵一丁目151-35)                               | 昭56年 10月 | 4,000              | 深井戸                                       | 500mm 深さ100m                            | 150mm 200V 37kW              |     |
| 10              | 高松取水場<br>(登呂五丁目672-1)                                | 昭61年 9月  | 5,000              | 深井戸                                       | 500mm 深さ100m                            | 150mm 210V 45kW              |     |
| 11              | 上川原取水場<br>(上川原681)                                   | 平12年 5月  | 2,800              | 深井戸                                       | 400mm 深さ100m                            | 100mm 200V 11kW              |     |
| 12              | 森下取水場<br>(八幡二丁目16)                                   | 平15年 4月  | 3,750              | 深井戸                                       | 400mm 深さ100m                            | 150mm 200V 37kW              |     |
| 駿河区小計<br>(12か所) |  |          | 84,050<br>(10,500) | 深井戸16井(予備井2)<br>受水槽1か所2,000m <sup>3</sup> |   |                              | 4 7 |

清水区(清水地区)

| 区分 | 名称<br>(所在地)                  | 完成年月               | 取水量<br>(m3/日) | 構造・形状             |  | ポンプ容量                              | 摘要 |
|----|------------------------------|--------------------|---------------|-------------------|--|------------------------------------|----|
| 1  | 清地水源場取水口<br>(清地821-1)        | 昭7年 4月<br>昭8年 3月   | 10,200        | 堰堤<br>取水口<br>取水井  | L=47.6m 上幅0.9m<br>下幅7.27m 高さ3.03m<br>縦0.76m 横0.61m(2口)<br>縦3.63m 横2.43m<br>(楕円形)深さ6.67m (1池) | 自然流下                               |    |
| 2  | 八木間ポンプ場1号井<br>(八木間町835)      | 昭31年 3月<br>平5年 3月  | 2,540         | 深井戸               | 600mm 深さ56m  | 200mm 200V 37kW                    |    |
| 3  | 八木間ポンプ場2号井<br>(八木間町1666-29)  | 昭31年 3月<br>平15年 3月 | 3,454         | 深井戸               | 450mm 深さ60m  | 200mm 200V 45kW                    |    |
| 4  | 八木間ポンプ場3号井<br>(八木間町1667-33)  | 昭31年 3月<br>平9年 3月  | 2,540         | 深井戸               | 450mm 深さ60m  | 150mm 200V 37kW                    |    |
| 5  | 小河内浄水場取水口<br>(小河内299地先)      | 昭39年 3月<br>平13年 3月 | 300           | 堰堤                | 上幅5.4m 下幅4.55m<br>高さ1.92m  | 自然流下                               |    |
| 6  | 承元寺取水口<br>(承元寺町14-2)         | 昭41年 3月            | 99,600        | 堰堤                | L=54.3m 上幅2.3m<br>下幅17.7m 高さ3m   | 自然流下                               |    |
| 7  | 和田島浄水場<br>取水施設<br>(和田島334-4) | 昭52年 3月            | 10,000        | 浅井戸<br>浅井戸<br>浅井戸 | 1.20m 深さ20m<br>1.20m 深さ20m<br>3.00m 深さ8m   | 200mm 200V 30kW<br>200mm 200V 30kW |    |
| 8  | 冷川水源<br>(宮加三1180)            | 昭38年 7月            | (1,440)       | 予(集水井)            | 縦0.75m 横1.5m<br>深さ1.45m  | 自然流下                               |    |

| 区分 | 名称                     | 完成年月     | 取水量<br>(m <sup>3</sup> /日) | 構造・形状                                  | ポンプ容量           | 摘要  |
|----|------------------------|----------|----------------------------|--|-----------------|-----|
| 9  | 原ポンプ場<br>(原44-1)       | 昭39年 3月  | (950)                      | 予(浅井戸) 300mm 深さ24m                     | 100mm 200V 19kW |     |
| 10 | 草ヶ谷ポンプ場<br>(草ヶ谷58-4)   | 昭63年 3月  | (1,000)                    | 予(深井戸) 500mm 深さ40m                     | 100mm 200V 22kW |     |
| 11 | 尾羽ポンプ場<br>(尾羽231-3)    | 昭63年 12月 | (1,200)                    | 予(深井戸) 500mm 深さ50.5m                   | 125mm 200V 37kW |     |
|    | (清水地区)<br>小計<br>(11か所) |          | 128,634<br>(4,590)         | 深井戸3井(予備井2)、浅井戸3井(予備井1)<br>表流水3か所(予備1) |                 | 1 2 |

## 清水区(蒲原地区)

| 区分 | 名称<br>(所在地)             | 完成年月    | 取水量<br>(m <sup>3</sup> /日) | 構造・形状                       | ポンプ容量           | 摘要 |
|----|-------------------------|---------|----------------------------|-----------------------------|-----------------|----|
| 1  | 蒲原3号井<br>(蒲原東303)       | 昭37年 2月 | 3,000                      | 深井戸 350mm 深さ100m            | 125mm 200V 22kW |    |
| 2  | 蒲原4号井<br>(蒲原東78)        | 昭39年 3月 | 1,500                      | 深井戸 350mm 深さ100m            | 100mm 200V 11kW |    |
| 3  | 蒲原5号井<br>(蒲原4999-1)     | 昭49年 3月 | 2,000                      | 深井戸 350mm 深さ90m             | 100mm 200V 11kW |    |
| 4  | 蒲原第2取水口<br>(蒲原堰沢1180-6) | 平12年 3月 | 2,832                      | 堰堤 上幅2.1m 下幅3.16m<br>高さ3.4m | 自然流下            |    |
| 5  | 蒲原第1取水口<br>(蒲原3616-4)   | 平14年 5月 | 4,032                      | 堰堤 上幅1.3m 下幅2.53m<br>高さ4.1m | 自然流下            |    |
|    | (蒲原地区)<br>小計<br>(5か所)   |         | 13,364<br>(0)              | 深井戸3井(予備井0)<br>表流水2か所(予備0)  |                 | 1  |

## 清水区(由比地区)

| 区分 | 名称<br>(所在地)               | 完成年月     | 取水量<br>(m <sup>3</sup> /日) | 構造・形状   | ポンプ容量             | 摘要  |
|----|---------------------------|----------|----------------------------|---|-------------------|-----|
| 1  | 由比第1取水口<br>(由比入山267-27地先) | 平22年 10月 | 3,250                      | 堰堤 上幅2.0m 下幅18.2m<br>高さ5.0m                                 | 150mm 200V 15kW   |     |
| 2  | 由比第2取水枠<br>(由比入山2238-18)  | 昭58年 3月  | 2,200                      | 取水枠 縦5.0m 横6.0m<br>高さ1.4m~1.7m<br>取水井 縦4.8m 横2.5m<br>深さ9.6m | 125mm 200V 11kW×2 |     |
|    | (由比地区)<br>小計<br>(2か所)     |          | 5,450<br>(0)               | 表流水2か所(予備0)   |                   | 2   |
|    | 清水区小計<br>(18か所)           |          | 147,448<br>(4,590)         | 深井戸6井(予備井2)、浅井戸3井(予備井1)<br>表流水7か所(予備1)                      |                   | 1 5 |

## 静岡市

|  |              |  |                     |   |  |       |
|--|--------------|--|---------------------|---|--|-------|
|  | 総計<br>(50か所) |  | 389,329<br>(24,330) | 深井戸42井(予備井6)、浅井戸5井(予備井1)<br>伏流水1か所、表流水7か所(予備1)<br>受水槽3か所4,800m <sup>3</sup> |  | 12 20 |
|--|--------------|--|---------------------|---|--|-------|

## (2) 導水施設

### 導水管

| 区分 | 名称         | 場所              | 構造・形状                   |
|----|------------|-----------------|-------------------------|
| 1  | 中町系導水管     | 清地水源場 中町浄水場     | 600mm 鑄鉄管 8,621.0m      |
| 2  | 松富系導水管     | 牛妻取水場 門屋浄水場     | 150mm ダクタイル鑄鉄管 611.3m   |
|    |            |                 | 250mm ダクタイル鑄鉄管 95.2m    |
|    |            |                 | 550mm 鑄鉄管 1,007.3m      |
|    |            |                 | 600mm 鑄鉄管 60.0m         |
|    |            |                 | 600mm ダクタイル鑄鉄管 97.8m    |
|    |            |                 | 700mm ダクタイル鑄鉄管 0.7m     |
| 3  | 谷津山系導水管    | 牛妻取水場 門屋浄水場     | 900mm ダクタイル鑄鉄管 222.1m   |
|    |            |                 | 700mm ヒューム管 602.0m      |
|    |            |                 | 700mm 鑄鉄管 97.0m         |
| 4  | 谷津系導水管     | 承元寺取水口 谷津浄水場    | 700mm 石綿管 490.0m        |
|    |            |                 | 1,100mm ヒューム管 1,631.0m  |
| 5  | 中町・谷津系導水管  | 中町系導水管 谷津浄水場    | 1,100mm ダクタイル鑄鉄管 493.2m |
|    |            |                 | 400mm ダクタイル鑄鉄管 480.2m   |
| 6  | 蒲原第1水系導水管  | 蒲原第1取水口 蒲原第1浄水場 | 200mm ダクタイル鑄鉄管 168.0m   |
| 7  | 蒲原第2水系導水管  | 蒲原第2取水口 蒲原第2浄水場 | 150mm ダクタイル鑄鉄管 346.0m   |
|    |            |                 | 200mm ダクタイル鑄鉄管 339.0m   |
| 8  | 蒲原第3水系導水管  | 蒲原3号井 蒲原第3浄水場   | 150mm ダクタイル鑄鉄管 179.0m   |
|    |            |                 | 150mm 鑄鉄管 176.0m        |
|    |            | 蒲原4号井 蒲原第3浄水場   | 150mm ダクタイル鑄鉄管 552.0m   |
|    |            |                 | 150mm 鑄鉄管 152.0m        |
| 9  | 由比第1水系導水管  | 取水口 由比第1浄水場     | 150mm ダクタイル鑄鉄管 244.0m   |
|    |            |                 | 150mm 塩化ビニル管 52.0m      |
| 10 | 西脇・西島導水管   |                 | 300mm ダクタイル鑄鉄管 267.3m   |
|    |            |                 | 100mm ダクタイル鑄鉄管 7.1m     |
| 11 | 中島・中野新田導水管 |                 | 300mm ダクタイル鑄鉄管 327.1m   |
| 12 | 和田島浄水場内導水管 |                 | 300mm ダクタイル鑄鉄管 58.3m    |
|    | 計          |                 | 17,657.0m               |

### 隧道

清地水源場取水口 施設内沈砂池  
導水隧道(馬蹄形)幅1.66m 高さ1.82m 延長 204.54m

(3) 浄水施設

印：回転数制御装置設置箇所

印：非常用発電設備設置箇所

NO.1

| 区分 | 場所<br>(所在地)                            | 名称  | 構造・形状   | 適用  |
|----|--|---|---|-----|
| 1  | 門屋浄水場<br>〒421-2107<br>門屋99<br>(門屋99-1) | 緩速ろ過池<br>着水井<br>薬品混和池<br>急速ろ過池<br><br>ポンプ井<br>排水池<br>天日乾燥床<br>滅菌設備<br>〔門屋配水池送水<br>用ポンプ設備〕 | 処理水量 13,590m <sup>3</sup> /日 RC 35m×22m×2.9m×4池<br>RC 7.0m×5.3m×5.1m×1池<br>RC 4.2m×4.2m×5.6m×2槽(98m <sup>3</sup> /槽)<br>処理水量 41,700m <sup>3</sup> /日 RC 5.0m×8.0m×7.2m×8池<br>(288m <sup>3</sup> /池)<br>1,842m <sup>3</sup> RC<br>RC 18.3m×15.0m×14.5m×1池<br>132m <sup>2</sup> RC 2床<br>次亜塩素酸ナトリウム<br>300mm 440V 30kW ×4<br>125mm 400V 30kW ×2 |     |
| 2  | 足久保団地浄水場<br>(足久保口組53-7)                | 着水井<br>浄水池<br>滅菌設備  | RC 1池<br>840m <sup>3</sup> RC<br>次亜塩素酸ナトリウム   |     |
|    | 葵区小計<br>(2か所)                          |   | 55,290m <sup>3</sup> /日   | 1 1 |

清水区(清水地区)

| 区分 | 場所<br>(所在地)                                  | 名称  | 構造・形状   | 適用 |
|----|--|---|---|----|
| 1  | 清地水源場<br>(清地231)                             | 沈砂池<br>沈澱池<br>汚泥天日乾燥池   | 400m <sup>3</sup> RC 30.9m×7.27m×1.82m×1池<br>12,000m <sup>3</sup> RC 49.09m×36.36m×3.48m×2池<br>1,800m <sup>3</sup> 30m×30m×1m×2池  |    |
|    | 中町浄水場<br>(興津中町1588)                          | 着水井<br>緩速ろ過池<br>滅菌設備  | 42.56m <sup>3</sup> RC 2.27m×5.63m×3.33m×1池<br>処理水量 10,200m <sup>3</sup> /日 RC 47.57m×30.36m×2.42m×4池<br>次亜塩素酸ナトリウム   |    |
| 2  | 小河内浄水場<br>(小河内304-6)                         | 沈澱池<br>緩速ろ過池<br>滅菌設備  | 120m <sup>3</sup> RC 10m×4m×1.5m×2池<br>処理水量 300m <sup>3</sup> /日 RC 9m×4.5m×2.5m×3池<br>次亜塩素酸ナトリウム   |    |
| 3  | 谷津浄水場<br>〒424-0212<br>八木間町2021<br>(八木間町2021) | 沈砂池<br>分水槽<br>高速沈澱池<br>(アクセレータSR型)<br>急速沈澱池<br>(横流傾斜板式)<br>急速沈澱池<br>(横流らせん板式)<br>急速ろ過池<br>浄水池<br>滅菌設備<br>ポンプ井<br>送水系ポンプ設備 | 690m <sup>3</sup> RC 23m×5m×3m×2池<br>(円筒型) 原水井 直径5m×深さ7m<br>(円筒型) 処理水井 直径9m×深さ6.2m<br>55,000m <sup>3</sup> /日 RC 直径24m×5.8m×2池<br>27,500m <sup>3</sup> /日 RC 34.5m×14.3m×3.5m×1池<br>27,500m <sup>3</sup> /日 RC 37.8m×14m×3.5m×1池<br>処理水量 99,600m <sup>3</sup> /日 RC ろ過面積81m <sup>2</sup> ×12池<br>10,000m <sup>3</sup> PC 直径50m×深さ3m×2池<br>3,300m <sup>3</sup> RC 25m×45m×3m×1池<br>2,000m <sup>3</sup> RC 24m×30m×3m×1池<br>次亜塩素酸ナトリウム<br>1,000m <sup>3</sup> RC 38m×6.8m×4m×1槽<br>250mm 3,300V 355kW ×5<br>200mm 3,300V 200kW ×2 |    |
| 4  | 和田島浄水場<br>(和田島334-4)                         | 浄水池<br>滅菌設備<br>膜ろ過設備<br>ポンプ井<br>送水系ポンプ設備  | 1,500m <sup>3</sup> PC 直径25.6m×深さ3m×1池<br>次亜塩素酸ナトリウム<br>処理水量 10,000m <sup>3</sup> /日<br>170m <sup>3</sup> RC 18m×4m×3m×1槽<br>200mm 200V 37kW ×4<br>100mm 200V 18.5kW ×3   |    |
| 5  | 冷川水源<br>(宮加三1180)                            | 緩速ろ過池   | (予備水源1,440m <sup>3</sup> /日) RC 15.2m×23.7m×1.35m<br>×1池  |    |
|    | (清水地区)<br>小計5か所                              |   | 120,100m <sup>3</sup> /日<br>(予備水源1,440m <sup>3</sup> /日)  | 4  |

清水区（蒲原地区）

NO.2

| 区分 | 場 所<br>(所在地)           | 名 称                            | 構 造 ・ 形 状   | 適 用 |
|----|------------------------|--------------------------------|---|-----|
| 1  | 蒲原第1浄水場<br>(蒲原3638-1)  | 着水井<br>沈 澱 池<br>緩速ろ過池<br>滅菌設備  | 15.5m <sup>3</sup><br>297.0m <sup>3</sup><br>処理水量 1,000m <sup>3</sup> /日<br>次亜塩素酸ナトリウム<br>×3池<br>RC 2.0m×3.0m×4.2m×1池<br>RC 6.0m×15.0m×3.45m×1池<br>RC 13.5m×13.5m×2.70m |     |
| 2  | 蒲原第2浄水場<br>(蒲原中726-2)  | 着水井<br>沈 砂 池<br>緩速ろ過池<br>滅菌設備  | 3.0m <sup>3</sup><br>150.0m <sup>3</sup><br>処理水量 1,000m <sup>3</sup> /日<br>次亜塩素酸ナトリウム<br>RC 1.8m×1.2m×1.5m×1池<br>RC 8.15m×4.5m×2.1m×2池<br>RC 11.6m×11.6m×3.0m×2池        |     |
| 3  | 蒲原第3浄水場<br>(蒲原5011-19) | 着水井<br>浄水池<br>滅菌設備<br>送水系ポンプ設備 | 49.5m <sup>3</sup><br>288m <sup>3</sup><br>次亜塩素酸ナトリウム<br>125mm 200V 30kW×4<br>RC 5.0m×3.0m×3.3m×1池<br>RC 4.0m×8.0m×4.5m×2池  |     |
|    | (蒲原地区)<br>小計3か所        |                                | 2,000m <sup>3</sup> /日  | 1   |

清水区（由比地区）

| 区分 | 場 所<br>(所在地)             | 名 称  | 構 造 ・ 形 状  | 適 用 |
|----|--------------------------|--|--|-----|
| 1  | 由比第1浄水場<br>(由比入山152-1)   | 着水井<br>沈 澱 池<br>急速ろ過池<br>浄水池<br>滅菌設備             | 20m <sup>3</sup><br>335m <sup>3</sup><br>処理水量 3,250m <sup>3</sup> /日<br>198m <sup>3</sup><br>次亜塩素酸ナトリウム<br>RC 1.15-1.7m×1.7m×3.0m×3池<br>RC 3.0m×13.7-15.0m×6.05m×4池<br>RC 2.6m×2.6m×3池<br>RC 3.0m×8.7m×4.0m×2池 |     |
| 2  | 由比第2浄水場<br>(由比入山2238-18) | 着水井<br>沈 澱 池<br>急速ろ過機<br>浄水池<br>滅菌設備<br>送水系ポンプ設備 | 15m <sup>3</sup><br>250m <sup>3</sup><br>100m <sup>3</sup><br>80mm 200V 5.5kW×3<br>処理水量 2,150m <sup>3</sup> /日<br>鋼板製 3.0m×5.0m×2基<br>RC 4.2m×3.7m×3.8m×2池<br>RC 1.2m×3.6m×3.9m×1池<br>RC 3.0m×12.5m×3.4m×2池    |     |
|    | (由比地区)<br>小計2か所          |  | 5,400m <sup>3</sup> /日   | 2   |
|    | 清水区小計<br>(10か所)          |  | 127,500m <sup>3</sup> /日<br>(予備水源1,440m <sup>3</sup> /日)   | 7   |

静岡市

|  |              |  |  |     |
|--|--------------|--|--|-----|
|  | 総計<br>(12か所) |  | 182,790m <sup>3</sup> /日<br>(予備水源1,440m <sup>3</sup> /日) | 1 8 |
|--|--------------|--|--|-----|

(4) 送水施設

送水管

|                     |            |
|---------------------|------------|
| 1,000mm ~ 1,500mm未満 | 6,465.0m   |
| 500mm ~ 1,000mm未満   | 30,994.3m  |
| 300mm ~ 500mm未満     | 77,350.0m  |
| 300mm未満             | 36,084.9m  |
| 計                   | 150,894.2m |

隧 道

|               |       |
|---------------|-------|
| 上水トンネル(下・羽高間) | 266 m |
|---------------|-------|



その他受水槽及びポンプ施設（送水系）

印：回転数制御装置設置箇所  
印：非常用発電設備設置箇所

葵区

| 区分   | 名称       | 所在地        | 受水槽構造・形状   | ポンプ設備             | 摘要 |
|------|----------|------------|--|-------------------|----|
| 1    | 藁科中継ポンプ場 | 羽鳥本町138-3  | RC 428 <sup>m</sup> <sup>3</sup><br>8.05m×6.65m×4.0m×2槽<br>(運転水位1.5～4.0m)              | 125mm 440V 45kW×3 |    |
| 2    | 山崎中継ポンプ場 | 山崎一丁目10-11 | RC 160 <sup>m</sup> <sup>3</sup><br>(6.9m×3.4m+1m×1.1m)<br>×3.25m×2槽<br>(運転水位0.3～2.7m) | 100mm 200V 30kW×2 |    |
| 葵区小計 |          |            | 588 <sup>m</sup> <sup>3</sup> (2か所)  |                   | 2  |

駿河区

| 区分    | 名称         | 所在地       | 受水槽構造・形状   | ポンプ設備                                   | 摘要  |
|-------|------------|-----------|--|---|-----|
| 1     | 大谷中継ポンプ場   | 大谷5024-1  | RC 1,500 <sup>m</sup> <sup>3</sup><br>14m×14m×3.85m×2槽<br>(運転水位1.5～3.81m)  | 200mm 440V 120kW×2<br>200mm 440V 75kW×2 |     |
| 2     | 泉ヶ谷中継ポンプ場  | 丸子2991-25 | RC 300 <sup>m</sup> <sup>3</sup><br>5m×12m×5.2m×1槽<br>(運転水位1.4～5.1m)       | 80mm 200V 18.5kW×2                      |     |
| 3     | 国吉田中継ポンプ場  | 国吉田五丁目166 | RC 796 <sup>m</sup> <sup>3</sup><br>5.7m×11.65m×6.0m×2槽<br>(運転水位0.54～6.0m) | 200mm 440V 90kW×2                       |     |
| 4     | 宇津ノ谷中継ポンプ場 | 宇津ノ谷758-1 | SUS 4 <sup>m</sup> <sup>3</sup><br>2.5m×1.5m×2.0m×1槽<br>(運転水位0.25～1.8m)    | 40mm 200V 3.7kW×2                       |     |
| 5     | 谷田中継ポンプ場   | 谷田1018-13 |  | 32mm 200V 3.7kW×2                       |     |
| 駿河区小計 |            |           | 2,600 <sup>m</sup> <sup>3</sup> (4か所)                                      |   | 1 2 |

清水区

| 区分 | 名称       | 所在地      | 受水槽構造・形状 | ポンプ設備             | 摘要 |
|----|----------|----------|----------|-------------------|----|
| 1  | 城山中継ポンプ場 | 蒲原2512-2 |          | 125mm 200V 45kW×2 |    |

静岡市

|    |  |  |                                       |  |     |
|----|--|--|---------------------------------------|--|-----|
| 総計 |  |  | 3,188 <sup>m</sup> <sup>3</sup> (6か所) |  | 1 4 |
|----|--|--|---------------------------------------|--|-----|

(5) 配水施設

配水池

○印：緊急遮断弁設置箇所  
印：回転数制御装置設置箇所  
印：流量調整弁設置箇所  
印：非常用発電設備設置箇所

葵区

NO.1

| 区分 | 名称<br>(所在地)             | 通水年月   | 構造・形状   | 摘要               |
|----|-------------------------|--------|---|------------------|
| 1  | 松富配水場<br>(松富一丁目296-2)   | 昭8.3   | 4,500 <sup>m</sup> <sup>3</sup><br>RC28m×21m×4m×2池<br>(運転水位1.0～4.0m)                          | 自然流下             |
| 2  | 北沼上第2配水場<br>(平山63)      | 昭38.7  | 120 <sup>m</sup> <sup>3</sup><br>SUS 8.0m×8.0m×4.0m×1池<br>40mm 200V 7.5kW×2<br>(運転水位1.0～3.7m) | 自然流下<br>送水系ポンプ設備 |
| 3  | 谷津山配水場<br>(荅谷309-1)     | 昭38.12 | 6,000 <sup>m</sup> <sup>3</sup><br>RC28m×28m×4m×2池<br>(運転水位0.5～4.0m)                          | 自然流下             |
| 4  | 松富第2配水場<br>(松富上組932-31) | 昭53.7  | 5,000 <sup>m</sup> <sup>3</sup><br>RC25m×20m×5m×2池<br>(運転水位2.0～5.0m)                          | 自然流下             |

| 区分 | 名称<br>(所在地)                 | 通水年月         | 構造・形状  | 摘要   |
|----|-----------------------------|--------------|--|--|
| 5  | 西奈配水場<br>(北沼上313-1)         | 昭53.8        | 5,000 m <sup>3</sup><br>PC内径18m×20m×1池<br>(運転水位13.0~19.8m)<br>RC 1,000m <sup>3</sup><br>12m×12m×3.7m×2槽<br>RC 1,700m <sup>3</sup><br>20m×16m×2.7m×2槽<br>200mm 440V 90kW×3<br>200mm 440V 75kW×1 | 自然流下<br>受水槽<br>受水槽<br>送水系ポンプ設備<br>送水系ポンプ設備 |
| 6  | 門屋配水池<br>(門屋86)             | 昭54.9        | 5,000 m <sup>3</sup><br>PC内径25m×11m×1池<br>(運転水位4.0~10.5m)  | 自然流下                                       |
| 7  | 服織配水場<br>(千代628-8)          | 昭55.10       | 5,000 m <sup>3</sup><br>PC内径18m×20m×1池<br>(運転水位15.0~20.0m)   | 自然流下                                       |
| 8  | 安倍口配水場<br>(中之郷352-1)        | 昭59.4        | 4,500 m <sup>3</sup><br>PC内径20m×14.5m×1池<br>(運転水位9.0~14.5m)  | 自然流下                                       |
| 9  | 柳町配水池<br>(柳町162-4)          | 昭63.6        | 1,000 m <sup>3</sup><br>RC15m×9m×7.5m×1池<br>(運転水位3.0~7.0m)<br>200mm 440V 55kW×2  | ポンプ配水<br>配水系ポンプ設備                          |
| 10 | 与一配水池<br>(与一四丁目335-240)     | 平2.3         | 5,000 m <sup>3</sup><br>PC内径20m×16m×1池<br>(運転水位6.0~16.0m)<br>150mm 440V 30kW×3   | ポンプ配水<br>配水系ポンプ設備                          |
| 11 | 城内配水場<br>(城内町80-1)          | 平6.3         | 5,000 m <sup>3</sup><br>RC28m×13.6m×6.8m×2池<br>(運転水位2.0~6.8m)<br>200mm 440V 75kW×4   | ポンプ配水<br>配水系ポンプ設備                          |
| 12 | 北沼上配水場<br>(長尾213)           | 平9.3         | 1,000 m <sup>3</sup><br>SS底部直径17.5m×水深8m×1池<br>(運転水位4.0~8.0m)<br>80mm 200V 22kW×2<br>80mm 200V 7.5kW×3   | ポンプ配水<br>送水系ポンプ設備<br>配水系ポンプ設備              |
| 13 | 麻機配水場<br>(東1214-1)          | 平10.4        | 10,000 m <sup>3</sup><br>SS内径29.2m×15m×1池<br>(運転水位6.0~15.0m)<br>200mm 440V 55kW×3  | ポンプ配水<br>配水系ポンプ設備                          |
| 14 | 慈悲尾配水池<br>(慈悲尾227-21)       | 平15.4        | 125 m <sup>3</sup><br>RC 5m×5m×3m×2池<br>(運転水位2.0~2.85m)  | 自然流下                                       |
| 15 | 藁科第1配水場<br>(羽鳥1933-32)      | 平18.3        | 1,700 m <sup>3</sup><br>PC内径 16.5m×8.2m×1池<br>(運転水位0.5~8.0m)   | 自然流下                                       |
| 16 | 北沼上第3配水場<br>(北沼上2244-2)     | 平18.3        | 130 m <sup>3</sup><br>SUS 9.0m×5.0m×3.5m×1池<br>(運転水位1.5~3.1m)  | 自然流下                                       |
| 17 | 足久保団地浄水場高置水槽<br>(足久保口組53-7) | 昭48<br>平22受贈 | 97 m <sup>3</sup><br>RC 5.7m×5.7m×3.0m<br>(運転水位1.3~2.9m)   | 自然流下                                       |
| 18 | 田町配水場<br>(田町一丁目70-38)       | 平25.9        | 4,000 m <sup>3</sup><br>PC内径 22.5m×10.7m×1池(二層式)<br>150mm 200V 30kW×3<br>80mm 200V 11kW×3  | ポンプ配水<br>配水系ポンプ設備<br>送水系ポンプ設備              |
|    | 葵区小計<br>(18カ所)              |              | 63,172 m <sup>3</sup><br>受水槽2カ所2,700m <sup>3</sup>   | 10 14 14 15                                |

## 駿河区

| 区分 | 名称<br>(所在地)               | 通水年月  | 構造・形状  | 摘要                            |
|----|---------------------------|-------|--|-------------------------------|
| 1  | 丸子新田取水場配水池<br>(丸子新田456-1) | 昭43.9 | 1,500 m <sup>3</sup><br>RC16m×16m×3m×2池<br>(運転水位0.8~2.65m)<br>No.1 150mm 440V 30kW×1<br>No.2,3 200mm 440V 45kW×2 | ポンプ配水<br>配水系ポンプ設備<br>配水系ポンプ設備 |
| 2  | 向敷地配水場<br>(向敷地276)        | 昭47.8 | 1,500 m <sup>3</sup><br>RC16m×16m×3m×2池<br>(運転水位0.7~2.8m)<br>No.1 150mm 440V 30kW×1<br>No.2,3 200mm 440V 45kW×2  | ポンプ配水<br>配水系ポンプ設備<br>配水系ポンプ設備 |

| 区分 | 名称<br>(所在地)                            | 通水年月   | 構造・形状  | 摘要                            |         |
|----|--|--------|--|-------------------------------|---------|
| 3  | 小鹿配水場<br>(小鹿1307)                      | 昭58.6  | 8,000 m <sup>3</sup><br>PC内径35m×9m×1池<br>(運転水位0.5～8.7m)  | 自然流下                          |         |
| 4  | 泉ヶ谷配水場<br>(丸子2995-21)                  | 昭58.11 | 1,500 m <sup>3</sup><br>PC内径18m×8m×1池<br>(運転水位2.25～6.0m)   | 自然流下                          |         |
| 5  | 南安倍配水場<br>西中原二丁目7-55<br>(西中原二丁目1191-2) | 平3.3   | 7,000 m <sup>3</sup><br>PC内径20m×22.3m×1池<br>(運転水位8.0～21.25m)<br>250×150mm 440V 90kW×3  | ポンプ配水<br>配水系ポンプ設備             |         |
| 6  | 八幡配水池<br>(南八幡町464-5)                   | 平12.3  | 5,000 m <sup>3</sup><br>SS最大外径30.8m×14.3m×1池<br>(運転水位 内径3.1～11.5m)<br>(運転水位 外径6.5～11.5m)<br>200×150mm 440V 45kW×2<br>200×150mm 440V 45kW×2 | ポンプ配水<br>配水系ポンプ設備<br>配水系ポンプ設備 |         |
| 7  | 西島配水場<br>(西島273-2)                     | 平17.3  | 5,500 m <sup>3</sup><br>PC 25.6m×10.6m×10.4m×2池<br>(運転水位0.5～10.3m)<br>200×150mm 440V 45kW×3<br>150×125mm 440V 30kW×3                       | ポンプ配水<br>配水系ポンプ設備<br>配水系ポンプ設備 |         |
| 8  | 宇津ノ谷配水場<br>(宇津ノ谷219-3)                 | 平17.6  | 56 m <sup>3</sup><br>RC3.8m×3.0m×2.5m×2池<br>(運転水位1.5～2.3m)   | 自然流下                          |         |
| 9  | 平沢配水池<br>(古宿647-6)                     | 平21.10 | 30 m <sup>3</sup><br>SUS4.0m×3.0m×2.5m×1池<br>(運転水位1.78～2.5m)   | 自然流下                          |         |
|    | 駿河区小計<br>(9か所)                         |        | 30,086 m <sup>3</sup>  |                               | 3 4 1 4 |

## 清水区(清水地区)

| 区分 | 名称<br>(所在地)              | 通水年月             | 構造・形状   | 摘要                |  |
|----|--------------------------|------------------|---|-------------------|--|
| 1  | 中町浄水場配水池<br>(興津中町1588)   | 昭7.4             | 5,000 m <sup>3</sup><br>RC28.2m×25.8m×3.64m×2池<br>(運転水位0.5～3.0m)                  | 自然流下              |  |
| 2  | 日本平観光地水道配水池<br>(草薙599-1) | 昭32.11           | 80 m <sup>3</sup><br>PC内径6.0m×3m×1池<br>(運転水位0.5～2.8m)                             | 自然流下              |  |
| 3  | 小河内浄水場配水池<br>(小河内304-6)  | 昭39.3<br>平18.3改修 | 150 m <sup>3</sup><br>RC6.25m×4m×3m×2池<br>(運転水位0.5～3.0m)                          | 自然流下              |  |
| 4  | 小河内減圧槽<br>(小河内922-3)     | 昭39.3            | 60 m <sup>3</sup><br>RC4.5m×4.5m×3m×1池<br>(運転水位0.5～3.0m)                          | 自然流下              |  |
| 5  | 船越配水場<br>(北矢部960-1)      | 昭41.3            | 10,000 m <sup>3</sup><br>RC33m×27m×6m×2池<br>(運転水位0.5～6.0m)<br>150mm 3,300V 55kW×4 | ポンプ配水<br>送水系ポンプ設備 |  |
| 6  | 大平山配水池<br>(横砂東町1863-1)   | 昭42.3            | 10,000 m <sup>3</sup><br>RC27.5m×33m×5.5m×2池<br>(運転水位0.5～5.5m)                    | 自然流下              |  |
| 7  | 馬走配水池<br>(馬走569)         | 昭42.5            | 1,000 m <sup>3</sup><br>PC内径16m×5m×1池<br>(運転水位1.0～4.4m)                           | 自然流下              |  |
| 8  | 馬走団地水道配水池<br>(馬走974-76)  | 昭46.3            | 240 m <sup>3</sup><br>PC内径6m×8.5m×1池<br>(運転水位4.0～8.3m)                            | 自然流下              |  |
| 9  | 草薙配水池<br>(草薙1032-2)      | 昭48.3            | 4,700 m <sup>3</sup><br>PC内径20m×15m×1池<br>(運転水位0.5～13.3m)<br>40mm 200V 1.5kW×2    | 自然流下<br>配水系ポンプ設備  |  |
| 10 | 草薙団地水道配水池<br>(草薙365-224) | 昭48.5            | 660 m <sup>3</sup><br>PC内径9m×10.5m×1池<br>(運転水位5.2～9.0m)                           | 自然流下              |  |

| 区分 | 名称<br>(所在地)                | 通水年月           | 構造・形状  | 摘要  |
|----|----------------------------|----------------|--|---|
| 11 | 御門台配水場<br>(御門台701-1)       | 昭48.7          | 1,150 m <sup>3</sup><br>RC内径22m×3m×1池<br>(運転水位0.5~3.0m)<br>RC 100m <sup>3</sup><br>3.7m×7m×4m×1槽<br>150mm 440V 45kW×4<br>150mm 440V 18.5kW×3 | ポンプ配水<br>受水槽<br>送水系ポンプ設備<br>送水系ポンプ設備      |
| 12 | 馬走団地第2水道配水場<br>(馬走815-27)  | 昭49.2          | 36 m <sup>3</sup><br>SUS 3m×4m×3m×1池<br>(運転水位0.5~3.0m)<br>65mm 200V 3.7kW×3  | 配水系ポンプ設備                                  |
| 13 | 和田島浄水場配水池<br>(和田島334-4)    | 昭52.3          | 350 m <sup>3</sup><br>PC 1池(高区)<br>(運転水位5.7~5.9m)  | 自然流下                                      |
|    |                            |                | 3,000 m <sup>3</sup><br>PC 1池(低区)<br>(運転水位7.5~8.2m)  | 自然流下                                      |
| 14 | つつじヶ丘団地水道配水池<br>(草薙220-70) | 昭53<br>平14.4受贈 | 5 m <sup>3</sup><br>FRP内径2m×1.8m×1池<br>(運転水位0.5~1.8m)  | 自然流下                                      |
| 15 | 富士見が丘配水池<br>(村松3712-4)     | 昭53.3          | 3,000 m <sup>3</sup><br>PC内径17.4m×14m×1池<br>(運転水位0.5~12.5m)  | 自然流下                                      |
| 16 | 庵原配水場<br>(庵原町153-1)        | 昭57.3          | 20,000 m <sup>3</sup><br>鋼板内径35m×22.15m×1池<br>(運転水位10~20m)<br>150mm 440V 90kW×2<br>150mm 3,300V 90kW×3<br>100mm 440V 75kW×3                  | ポンプ配水<br>配水系ポンプ設備<br>配水系ポンプ設備<br>送水系ポンプ設備 |
| 17 | 吉原高区配水池<br>(吉原2088-27)     | 昭60.3          | 210 m <sup>3</sup><br>RC7m×5m×3.45m×2池<br>(運転水位0.5~2.9m)   | 自然流下                                      |
| 18 | 吉原中区配水池<br>(吉原930-2)       | 昭60.3          | 15 m <sup>3</sup><br>RC2.5m×3m×2m×1池<br>(運転水位0.5~2.0m)   | 自然流下                                      |
| 19 | 吉原低区配水池<br>(吉原1145-6)      | 昭60.3          | 15 m <sup>3</sup><br>RC2.5m×3m×2m×1池<br>(運転水位0.5~2.0m)   | 自然流下                                      |
| 20 | 庵原北部配水池<br>(庵原町2729-1)     | 平5.3           | 5,000 m <sup>3</sup><br>PC内径25.3m×10m×1池<br>(運転水位0.5~9.9m)   | 自然流下                                      |
| 21 | 伊佐布第1配水場<br>(伊佐布575-5)     | 平5.3           | 500 m <sup>3</sup><br>PC内径10.5m×6m×1池<br>(運転水位0.5~5.45m)   | 自然流下                                      |
|    |                            |                | RC 24m <sup>3</sup> 2.7m×5.1m×1.7m×1槽<br>50mm 200V 15.0kW×2<br>40mm 200V 3.7kW×2   | 受水槽<br>送水系ポンプ設備<br>送水系ポンプ設備               |
| 22 | 伊佐布第2配水池<br>(伊佐布620-5)     | 平5.3           | 75 m <sup>3</sup><br>RC4.5m×6m×2.8m×1池<br>(運転水位0.5~2.7m)   | 自然流下                                      |
| 23 | 茂畑東配水池<br>(茂畑1032-16)      | 平7.7           | 30 m <sup>3</sup><br>RC4m×2.5m×3m×1池<br>(運転水位0.5~3.0m)   | 自然流下                                      |
| 24 | 笹ノ峠配水池<br>(清地935-5)        | 平8.3           | 500 m <sup>3</sup><br>PC内径10m×6.5m×1池<br>(運転水位0.5~6.38m)   | 自然流下                                      |
| 25 | 広瀬調整池<br>(広瀬557-8)         | 平8.9           | 30 m <sup>3</sup><br>RC3m×5m×2m×1池<br>(運転水位0.5~2.0m)   | 自然流下                                      |
| 26 | 広瀬配水池<br>(茂畑127-3)         | 平8.10          | 100 m <sup>3</sup><br>RC4.4m×7.6m×3m×1池<br>(運転水位0.5~3.0m)  | 自然流下                                      |
| 27 | 茂畑西配水池<br>(茂畑100-3)        | 平8.11          | 250 m <sup>3</sup><br>RC10m×8m×3.2m×1池<br>(運転水位0.5~3.2m)   | 自然流下                                      |

| 区分 | 名称                    | 通水年月   | 構造・形状   | 摘要          |
|----|-----------------------|--------|---|-------------|
| 28 | 中一色配水池<br>(小河内1651-3) | 平16.3  | 60 m <sup>3</sup> RC3.6m×4.2m×3.7m×1池<br>(運転水位0.5～3.7m)                 | 自然流下        |
| 29 | 高山配水池<br>(高山442-4)    | 平17.10 | 50 m <sup>3</sup> RC4.2m×2.35m×3.0m×2池<br>(運転水位1.0～3.0m)                | 自然流下        |
| 30 | 逢坂配水池<br>(宍原3126-6)   | 平17.12 | 300 m <sup>3</sup> PC内径 8.0m×6.0m×1池<br>(運転水位0.5～5.5m)                  | 自然流下        |
| 31 | 冷川水源配水池<br>(宮加三1180)  | 昭38.7  | 予(500 m <sup>3</sup> ) RC内径12.8m×4m×1池                                  | 自然流下        |
|    | (清水地区)<br>小計(31か所)    |        | 66,566 m <sup>3</sup><br>予(500 m <sup>3</sup> ) 受水槽2か所124m <sup>3</sup> | 16 16 16 16 |

## 清水区(蒲原地区)

| 区分 | 名称                        | 通水年月  | 構造・形状   | 摘要      |
|----|---------------------------|-------|---|---------|
| 1  | 蒲原城山配水池<br>(蒲原2521-4)     | 昭31.8 | 750 m <sup>3</sup> RC10.8m×22.8m×3.75m×1池<br>(第1配水池) (運転水位0.55～3.75m) | 自然流下    |
|    |                           | 昭42.3 | 1,500 m <sup>3</sup> PC内径 18.0m×6.0m×1池<br>(第2配水池) (運転水位0.5～6.0m)     | 自然流下    |
|    |                           | 昭60.3 | 1,500 m <sup>3</sup> PC内径 18.0m×6.0m×1池<br>(第3配水池) (運転水位0.5～6.0m)     | 自然流下    |
| 2  | 蒲原中配水池<br>(蒲原中757-5)      | 平元.3  | 1,200 m <sup>3</sup> PC内径 13.2m×8.8m×1池<br>(運転水位0.5～8.8m)             | 自然流下    |
| 3  | 蒲原諏訪配水池<br>(蒲原一丁目4667-10) | 平15.3 | 171 m <sup>3</sup> RC7.5m×6.0m×3.8m×1池<br>(運転水位2.6～3.8m)              | 自然流下    |
|    | (蒲原地区)<br>小計(3か所)         |       | 5,121 m <sup>3</sup>  | 4 4 4 4 |

## 清水区(由比地区)

| 区分 | 名称                        | 通水年月   | 構造・形状  | 摘要               |
|----|---------------------------|--------|--|------------------|
| 1  | 由比第1浄水場配水池<br>(由比入山137-1) | 平16.2  | 2,000 m <sup>3</sup> PC内径 15.5m×10.6m×1池<br>(運転水位1.0～10.6m)                    | 自然流下             |
| 2  | 室野調整池<br>(由比東山寺1091-4)    | 平3.3   | 500 m <sup>3</sup> PC内径 11.6m×4.8m×1池<br>(運転水位0.5～4.8m)                        | 自然流下             |
| 3  | 阿僧配水池<br>(由比阿僧294)        | 平9.2   | 300 m <sup>3</sup> RC9.6m×7.0m×4.5m×1池<br>(運転水位0.5～4.5m)                       | 自然流下             |
| 4  | 西山寺配水池<br>(由比西山寺468-24)   | 昭62.4  | 60 m <sup>3</sup> RC4.5m×4.5m×3.0m×1池<br>(運転水位0.5～3.0m)                        | 自然流下             |
| 5  | 寺尾配水池<br>(由比寺尾169-4)      | 平4.3   | 400 m <sup>3</sup> PC内径 9.0m×6.3m×1池<br>(運転水位0.5～6.3m)                         | 自然流下             |
| 6  | 入山西久保配水池<br>(由比入山2238-1)  | 平20.10 | 24 m <sup>3</sup> FRP9.6m×7.0m×4.5m×1池<br>(運転水位0.5～4.5m)<br>40mm 200V 0.75kW×2 | 自然流下<br>送水系ポンプ設備 |
|    | (由比地区)<br>小計(6か所)         |        | 3,284 m <sup>3</sup>   | 3 3 3 3          |
|    | 清水区小計<br>(40か所)           |        | 74,971 m <sup>3</sup><br>予(500 m <sup>3</sup> ) 受水槽2か所 124m <sup>3</sup>       | 23 23 23 23      |

## 静岡市

|  |              |  |  |             |
|--|--------------|--|--|-------------|
|  | 総計<br>(67か所) |  | 168,229 m <sup>3</sup><br>予(500 m <sup>3</sup> ) 受水槽4か所2,824m <sup>3</sup> | 36 42 38 43 |
|--|--------------|--|--|-------------|

配水管

|     |                 |              |
|-----|-----------------|--------------|
| 配水管 | 300mm未満         | 2,148,009.2m |
| 配水管 | 300mm～500mm未満   | 184,606.8m   |
| 配水管 | 500mm～1,000mm未満 | 54,406.0m    |
| 配水管 | 1,000mm以上       | 4,420.0m     |
| 計   |                 | 2,391,442.0m |

隧道

|            |       |
|------------|-------|
| 上水トンネル(松富) | 246 m |
|------------|-------|

その他受水槽及びポンプ施設(配水系)

葵区

| 区分            | 名称       | 所在地          | 受水槽構造・形状  | ポンプ設備             |
|---------------|----------|--------------|---|-------------------|
| 1             | 春日丘ポンプ場  | 春日三丁目367-40  | RC 10m <sup>3</sup> 2×1×2.5m×2槽<br>(運転水位0.5～2.2m) | 50mm 200V 5.5kW×2 |
| 2             | 麻機ヶ丘ポンプ場 | 北三丁目1765-202 | RC 100m <sup>3</sup> 8.25×5.25×3m                 | 80mm 200V 7.5kW×2 |
| 3             | 麻機ヶ丘高置水槽 | 北三丁目1765-168 | RC 40m <sup>3</sup> 5.2×5.2×2m                    | 自然流下              |
| 葵区小計<br>(3か所) |          |              | 150m <sup>3</sup>                                 |                   |

駿河区

| 区分             | 名称        | 所在地         | 受水槽構造・形状   | ポンプ設備                             |
|----------------|-----------|-------------|--|-----------------------------------|
| 1              | 小鹿減圧槽     | 小鹿1234      | RC 200m <sup>3</sup> 9×(4.5～5.9)×6m<br>(運転水位0.75～5.0m) | 自然流下                              |
| 2              | 桜ヶ丘ポンプ場   | 池田2639-70   | RC 72m <sup>3</sup> 7×4×2.6m                           | 配水ポンプユニット<br>65×50mm 200V 5.5kW×2 |
| 3              | 池田山ポンプ場   | 池田2142-3    | RC 200m <sup>3</sup> 5.9×6.9×5.6m<br>(運転水位0.35～5.1m)   | 50mm 220V 7.5kW×2                 |
| 4              | 丸子南団地ポンプ場 | 丸子二丁目132-81 | RC 100m <sup>3</sup> 6.5×5×3.1m<br>(運転水位2.0～3.1m)      | 50×40mm 200V 5.5kW×2              |
| 5              | 赤目ヶ谷ポンプ場  | 丸子6294-4    | RC 300m <sup>3</sup> 9.8×5.8×6.8m<br>(運転水位4.3～6.3m)    | 80mm 200V 18.5kW×2                |
| 6              | 大釜ポンプ場    | 丸子5768-3    | RC 21m <sup>3</sup> 4.72×2.72×1.7m<br>(運転水位0.45～1.7m)  | 加圧ポンプユニット<br>32mm 200V 2.2kW×2    |
| 駿河区小計<br>(6か所) |           |             | 893m <sup>3</sup>                                      |                                   |

清水区(清水地区)

| 区分 | 名称         | 所在地       | 受水槽構造・形状   | ポンプ設備             |
|----|------------|-----------|--|-------------------|
| 1  | 草薙団地水道     | 草薙350-119 | RC 53m <sup>3</sup> 3.5×5×4m<br>(運転水位1.0～4.0m)       | 80mm 200V 11kW×2  |
| 2  | 馬走団地水道     | 馬走825-5   | RC 22.5m <sup>3</sup> 3×3×2.5m<br>(運転水位1.0～2.5m)     | 50mm 200V 5.5kW×2 |
| 3  | 村松配水場      | 村松3872-1  | RC1,500m <sup>3</sup> 直径22m 深さ4.2m<br>(運転水位0.5～3.5m) | 200mm 440V 95kW×3 |
| 4  | つつじヶ丘団地水道  | 草薙220-70  | RC 12m <sup>3</sup> 4×2×2m<br>(運転水位1.0～2.0m)         | 40mm 200V 3.7kW×2 |
| 5  | 日本平観光施設    | 村松3585-1  |  | 50mm 200V 37kW×2  |
| 6  | 伊佐布ポンプ場    | 伊佐布233-3  | RC 300m <sup>3</sup> 10×10×3m<br>(運転水位1.0～2.87m)     | 65mm 200V 15kW×2  |
| 7  | 庵原東部第1ポンプ場 | 清地205-1   | RC 80m <sup>3</sup> 8×3.4×3m<br>(運転水位1.0～3.0m)       | 80mm 200V 22kW×2  |

| 区分                 | 名称         | 所在地       | 受水槽構造・形状   | ポンプ設備   |
|--------------------|------------|-----------|--|---|
| 8                  | 庵原東部第2ポンプ場 | 清地1009-4  | RC 80m <sup>3</sup> 6×4.5×3<br>(運転水位1.0～2.96m)       | 65mm 200V 30kW×2  |
| 9                  | 梅ヶ谷ポンプ場    | 梅ヶ谷650-2  |  | 40mm 200V 3.7kW×2   |
| 10                 | 北矢部ポンプ場    | 北矢部1397-1 | SUS 12m <sup>3</sup> 2×3.5×2m<br>(運転水位1.0～2.0m)      | 32mm 200V 1.1kW×2   |
| 11                 | 小河内第1ポンプ場  | 小河内2314-6 | RC 200m <sup>3</sup> 5.2×6.7×3m×2槽<br>(運転水位1.0～3.0m) | 80mm 200V 37kW×1<br>80mm 200V 18.5kW×1<br>40mm 200V 5.5kW×1 |
| 12                 | 小河内第2ポンプ場  | 小河内304-6  | RC 250m <sup>3</sup> 4×9.2×3m×2槽<br>(運転水位1.0～3.0m)   | 80mm 200V 22kW×2  |
| 13                 | 小河内配水場     | 小河内3722-1 | RC 500m <sup>3</sup> 5×27.3×3.7m<br>(運転水位1.0～3.7m)   | 50mm 200V 11kW×3  |
| 14                 | 吉原中継ポンプ場   | 吉原1533-1  | RC 200m <sup>3</sup> 7×5×3.5m×2槽<br>(運転水位1.0～3.3m)   | 50mm 200V 15kW×2  |
| (清水地区)小計<br>(12か所) |            |           | 3209.5m <sup>3</sup>                                 |   |

清水区(蒲原地区)

| 区分                | 名称    | 所在地         | 受水槽構造・形状   | ポンプ設備             |
|-------------------|-------|-------------|--|-------------------|
| 1                 | 諏訪受水槽 | 蒲原一丁目4397-9 | RC 8m <sup>3</sup> 2.5×2.5×1.2m<br>(運転水位0.5～1.2m)    | 40mm 200V 5.5kW×2 |
| 2                 | 小金受水槽 | 蒲原小金667-10  | RC 10m <sup>3</sup> 2.7×1.9×1.97m<br>(運転水位0.5～1.97m) | 40mm 200V 3.7kW×2 |
| (蒲原地区)小計<br>(2か所) |       |             | 18m <sup>3</sup>                                     |                   |

清水区(由比地区)

| 区分                | 名称         | 所在地         | 受水槽構造・形状                                     | ポンプ設備                                 |
|-------------------|------------|-------------|--|---------------------------------------|
| 1                 | 入山宅造加圧ポンプ  | 由比入山152-1   |  | 40mm 200V 1.5kW×2                     |
| 2                 | 阿僧ポンプ場     | 由比阿僧35-1    | RC 10m <sup>3</sup> 2×3×2m<br>(運転水位0.5～2.0m) | 50mm 200V 5.5kW×2                     |
| 3                 | 西山寺ポンプ場    | 由比町屋原337-21 | RC 20m <sup>3</sup> 5×2×2m<br>(運転水位0.5～2.0m) | 65mm 200V 15kW×2<br>50mm 200V 3.7kW×2 |
| 4                 | 寺尾加圧施設     | 由比寺尾466-1   | SUS 6m <sup>3</sup> 2×2×2m<br>(運転水位0.5～2.0m) | 65mm 200V 5.5kW×2                     |
| 5                 | 林香寺加圧ポンプ   | 由比479-5地先   |  | 50mm 200V 2.2kW×1                     |
| 6                 | 節井加圧ポンプ    | 由比481-4地先   |  | 40mm 200V 2.2kW×1                     |
| 7                 | 天神橋加圧ポンプ   | 由比町屋原335-35 |  | 80mm 200V 7.5kW×1                     |
| 8                 | 阿僧配水池加圧ポンプ | 由比阿僧294     |  | 50mm 200V 2.2kW×2                     |
| (由比地区)小計<br>(3か所) |            |             | 36m <sup>3</sup>                             |                                       |
| 清水区小計<br>(17か所)   |            |             | 3,263.5m <sup>3</sup>                        |                                       |

静岡市

|              |  |  |                       |  |
|--------------|--|--|-----------------------|--|
| 総計<br>(26か所) |  |  | 4,306.5m <sup>3</sup> |  |
|--------------|--|--|-----------------------|--|

## (6) 水質監視装置

### 葵区

| 区分   | 設置箇所       | 所在地           | 竣工年月  | 監視項目       |
|------|------------|---------------|-------|------------|
| 1    | 北沼上配水池     | 長尾217-1       | 平24.3 | 残留塩素・濁度・色度 |
| 2    | 谷津山計器室     | 宮前町158-2      | 平24.3 | 残留塩素・濁度・色度 |
| 3    | 西ヶ谷清掃工場    | 西ヶ谷553        | 平25.3 | 残留塩素・濁度・色度 |
| 4    | 足久保せせらぎ公園  | 足久保口組280 - 15 | 平25.3 | 残留塩素・濁度・色度 |
| 5    | 市営辰起町改良団地  | 辰起町21-2       | 平21.3 | 残留塩素・濁度・色度 |
| 6    | 静岡斎場       | 慈悲尾491        | 平21.3 | 残留塩素・濁度・色度 |
| 7    | 住吉公園       | 一番町105        | 平22.3 | 残留塩素・濁度・色度 |
| 8    | 田町南公園      | 田町五丁目11-4     | 平22.3 | 残留塩素・濁度・色度 |
| 9    | 北安東二丁目公園   | 北安東二丁目12      | 平22.3 | 残留塩素・濁度・色度 |
| 10   | 城内配水場      | 城内町7-9        | 平23.3 | 残留塩素・濁度・色度 |
| 11   | 柳町取水場      | 柳町162-4       | 平23.3 | 残留塩素・濁度・色度 |
| 12   | 服織取水場      | 千代二丁目4-13     | 平23.3 | 残留塩素・濁度・色度 |
| 13   | 足久保団地第二取水場 | 足久保口組3276-157 | 平23.3 | 残留塩素・濁度・色度 |
| 葵区小計 |            | 13か所          |       |            |

### 駿河区

| 区分    | 設置箇所     | 所在地        | 竣工年月  | 監視項目       |
|-------|----------|------------|-------|------------|
| 1     | 下川原公園    | 下川原六丁目24   | 平25.3 | 残留塩素・濁度・色度 |
| 2     | 中島浄化センター | 中島1771-1   | 平24.3 | 残留塩素・濁度・色度 |
| 3     | 大谷雨水ポンプ場 | 大谷二丁目24-20 | 平26.3 | 残留塩素・濁度・色度 |
| 4     | 馬淵二丁目緑地  | 馬淵二丁目43-1  | 平21.3 | 残留塩素・濁度・色度 |
| 5     | 赤目ヶ谷ポンプ場 | 丸子6294     | 平23.3 | 残留塩素・濁度・色度 |
| 6     | 有明公園     | 有明町10      | 平23.3 | 残留塩素・濁度・色度 |
| 7     | 中原取水場    | 中原398      | 平23.3 | 残留塩素・濁度・色度 |
| 駿河区小計 |          | 7か所        |       |            |



清水区（清水地区）

| 区分          | 設置箇所               | 所在地       | 竣工年月  | 監視項目                    |
|-------------|--------------------|-----------|-------|-------------------------|
| 1           | 熊野公園               | 中之郷二丁目9   | 平25.3 | 残留塩素・濁度・色度              |
| 2           | 三保ふれあい広場           | 三保3503    | 平26.3 | 残留塩素・濁度・色度              |
| 3           | 鳥坂西公園              | 鳥坂1254-14 | 平27.3 | 残留塩素・濁度・色度              |
| 4           | 穴原小学校              | 穴原919     | 平27.3 | 残留塩素・濁度・色度              |
| 5           | 小河内第1ポンプ場          | 小河内2314-6 | 平17.3 | 残留塩素・濁度・色度・水温・水圧        |
| 6           | 高山配水池              | 高山442-4   | 平18.3 | 残留塩素・濁度・色度・水温           |
| 7           | 谷津浄水場内管<br>中町系配水管  | 八木間町2021  | 平18.3 | 残留塩素・濁度・色度・導電率・pH・水温・水圧 |
| 8           | 谷津浄水場内管<br>和田島系給水管 | 八木間町2021  | 平18.3 | 残留塩素・濁度・色度・導電率・pH・水温・水圧 |
| 9           | 伊佐布ポンプ場            | 伊佐布233-3  | 平19.3 | 残留塩素・濁度・色度・水温・水圧        |
| 10          | 広瀬調整池              | 広瀬557-8   | 平19.3 | 残留塩素・濁度・色度・水温           |
| 11          | 上原河川用地             | 上原一丁目6    | 平19.3 | 残留塩素・濁度・色度・水温・水圧        |
| 清水区（清水地区）小計 |                    | 11か所      |       |                         |

清水区（蒲原地区）

| 区分          | 設置箇所  | 所在地       | 竣工年月  | 監視項目          |
|-------------|-------|-----------|-------|---------------|
| 1           | 神沢貯水槽 | 蒲原神沢364-1 | 平20.3 | 残留塩素・濁度・色度・水圧 |
| 2           | 蒲原4号井 | 蒲原4968-15 | 平20.3 | 残留塩素・濁度・色度・水圧 |
| 清水区（蒲原地区）小計 |       | 2か所       |       |               |

清水区（由比地区）

| 区分          | 設置箇所     | 所在地      | 竣工年月  | 監視項目       |
|-------------|----------|----------|-------|------------|
| 1           | 阿僧送水ポンプ場 | 由比阿僧35-1 | 平21.3 | 残留塩素・濁度・色度 |
| 清水区（由比地区）小計 |          | 1か所      |       |            |
| 清水区小計       |          | 14か所     |       |            |

静岡市

|    |      |  |  |  |
|----|------|--|--|--|
| 総計 | 34か所 |  |  |  |
|----|------|--|--|--|

## 4 業 務

### (1) 業務の状況(消費税抜き)

| 区 分   |                   | 年 度        |            |            |            |            |           |
|---|-------------------|------------|------------|------------|------------|------------|-----------|
|   |                   | 平成22年度     | 平成23年度     | 平成24年度     | 平成25年度     | 平成26年度     |           |
| 行 政 人 口   | 人                 | 724,026    | 721,967    | 719,188    | 716,450    | 713,564    |           |
| 計 画 給 水 人 口                                     | 人                 | 708,400    | 708,400    | 708,400    | 708,400    | 708,400    |           |
| 給 水 区 域 内 人 口                                   | 人                 | 705,919    | 704,695    | 702,279    | 699,971    | 697,433    |           |
| 現 在 給 水 人 口                                     | 人                 | 700,383    | 699,644    | 697,210    | 694,899    | 692,189    |           |
| 普 及 率<br>(現在給水人口 / 行政人口 × 100)                  | %                 | 96.7       | 96.9       | 96.9       | 97.0       | 97.0       |           |
| 普 及 率<br>(現在給水人口 / 給水区域内人口 × 100)               | %                 | 99.2       | 99.3       | 99.3       | 99.3       | 99.2       |           |
| 給 水 戸 数   | 戸                 | 280,229    | 283,272    | 285,503    | 288,972    | 290,908    |           |
| 年 間 取 水 量                                       | m <sup>3</sup>    | 88,813,555 | 87,089,151 | 86,057,787 | 85,713,556 | 83,282,326 |           |
| 1 日 平 均 取 水 量                                   | m <sup>3</sup>    | 243,325    | 237,949    | 235,775    | 234,832    | 228,171    |           |
| 年 間 配 水 量                                       | m <sup>3</sup>    | 86,539,573 | 84,859,317 | 83,854,360 | 83,519,523 | 81,150,502 |           |
| 1 日 最 大 配 水 量                                   | m <sup>3</sup>    | 267,491    | 257,622    | 252,935    | 250,898    | 245,965    |           |
| 1 日 平 均 配 水 量                                   | m <sup>3</sup>    | 237,095    | 231,856    | 229,738    | 228,821    | 222,330    |           |
| 配 水 能 力   | m <sup>3</sup> /日 | 368,673    | 368,673    | 368,673    | 368,673    | 370,165    |           |
| 1 人 1 日 最 大 配 水 量<br>(1日最大配水量 / 現在給水人口 × 1,000) | ℓ                 | 381        | 368        | 362        | 361        | 355        |           |
| 1 人 1 日 平 均 配 水 量<br>(1日平均配水量 / 現在給水人口 × 1,000) | ℓ                 | 338        | 331        | 329        | 329        | 321        |           |
| 年 間 有 収 水 量                                     | m <sup>3</sup>    | 76,241,375 | 74,845,918 | 74,043,400 | 73,831,259 | 71,818,194 |           |
| 有 収 率<br>(年間有収水量 / 年間配水量 × 100)                 | %                 | 88.1       | 88.2       | 88.3       | 88.4       | 88.5       |           |
| 導 送 配 水 管 延 長                                   | 導 水 管             | m          | 18,671     | 18,719     | 18,738     | 18,798     | 18,798    |
|   | 送 水 管             | m          | 136,897    | 138,676    | 144,138    | 148,113    | 150,893   |
|   | 配 水 管             | m          | 2,339,431  | 2,356,289  | 2,368,493  | 2,379,582  | 2,391,442 |
|   | 計                 | m          | 2,494,999  | 2,513,684  | 2,531,369  | 2,546,493  | 2,561,133 |

| 区 分  |         | 年 度               |  | 平成22年度     | 平成23年度     | 平成24年度     | 平成25年度     | 平成26年度     |
|--|---------|-------------------|--|------------|------------|------------|------------|------------|
|  |         |                   |  |            |            |            |            |            |
| 年間消費電力量  |         | kWh               |  | 33,129,042 | 31,611,287 | 31,856,955 | 33,038,455 | 33,781,176 |
| 1m <sup>3</sup> 当たり消費電力量   |         | kWh               |  | 0.3730     | 0.3630     | 0.3702     | 0.3855     | 0.4056     |
| 施設利用率<br>(1日平均配水量/配水能力)  |         | %                 |  | 64.3       | 62.9       | 62.3       | 62.1       | 60.1       |
| 負 荷 率<br>(1日平均配水量/1日最大配水量)   |         | %                 |  | 88.6       | 90.0       | 90.8       | 91.2       | 90.4       |
| 最 大 稼 働 率<br>(1日最大配水量/配水能力)  |         | %                 |  | 72.6       | 69.9       | 68.6       | 68.1       | 66.4       |
| 供 給 単 価<br>(給水収益/年間有収水量)   |         | 円/ m <sup>3</sup> |  | 128.75     | 128.19     | 127.99     | 127.79     | 127.53     |
| 給 水 原 価<br><small>(総費用 - (受託工事費 + 材料及び不用品売却原価 + 付帯事業費)) / 有収水量</small> |         | 円/ m <sup>3</sup> |  | 115.45     | 118.90     | 114.28     | 117.48     | 118.08     |
| 損益勘定職員1人当たり給水人口<br>(現在給水人口/損益勘定職員数)                                    |         | 人                 |  | 4,323      | 4,240      | 4,304      | 4,343      | 4,353      |
| 損益勘定職員1人当たり有収水量<br>(年間有収水量/損益勘定職員数)                                    |         | m <sup>3</sup>    |  | 470,626    | 453,612    | 457,058    | 461,445    | 451,687    |
| 損益勘定職員1人当たり営業収益<br>(営業収益/損益勘定職員数)                                      |         | 千円                |  | 62,247     | 59,844     | 60,140     | 61,262     | 59,451     |
| 労 働 分 配 率<br>(給与費(損益)/営業収益)  |         | %                 |  | 14.3       | 14.5       | 14.2       | 13.8       | 19.93      |
| 職 員 給 与 費  |         | 千円                |  | 1,700,075  | 1,685,105  | 1,643,555  | 1,633,132  | 2,179,861  |
| 職員1人当たり平均給与費<br>(職員給与費/職員数合計)  |         | 千円                |  | 8,718      | 8,511      | 8,385      | 8,375      | 11,065     |
| 職<br>員<br>数  | 損益勘定職員数 | 人                 |  | 162        | 165        | 162        | 160        | 159        |
|  | 資本勘定職員数 | 人                 |  | 33         | 33         | 34         | 35         | 38         |
|  | 合 計     | 人                 |  | 195        | 198        | 196        | 195        | 197        |

(注) 職員給与費は、職員給与費明細書の合計から消費税(通勤手当に係る)を除いた額である。  
職員数は、職員給与費明細書の局長と一般職の合計である。

## ( 2 ) 月別取水量・配水量・有収水量

(平成26年度)

| 年月     | 区分     | 水源取水量 (A)      | 配水量 (B)        | 有収水量 (C)       | 備 考             |
|--------|--------|----------------|----------------|----------------|-----------------|
| 平成 年 月 |        | m <sup>3</sup> | m <sup>3</sup> | m <sup>3</sup> |                 |
| 26年    | 4月     | 6,650,294      | 6,480,063      | 5,578,430      |                 |
|        | 5月     | 7,207,248      | 7,022,760      | 5,789,351      |                 |
|        | 6月     | 7,108,414      | 6,926,456      | 5,984,829      |                 |
|        | 7月     | 7,481,864      | 7,290,347      | 6,196,148      |                 |
|        | 8月     | 7,251,865      | 7,066,235      | 6,128,172      |                 |
|        | 9月     | 6,863,882      | 6,688,183      | 6,431,400      |                 |
|        | 10月    | 6,999,205      | 6,820,042      | 5,891,777      |                 |
|        | 11月    | 6,704,324      | 6,532,710      | 6,147,478      |                 |
|        | 12月    | 7,084,978      | 6,903,620      | 5,883,220      |                 |
| 27年    | 1月     | 6,935,222      | 6,757,697      | 6,227,905      |                 |
|        | 2月     | 6,225,631      | 6,066,270      | 5,964,637      |                 |
|        | 3月     | 6,769,399      | 6,596,119      | 5,594,847      |                 |
| 平成26年度 | 計      | 83,282,326     | 81,150,502     | 71,818,194     | 有収率 (C/B) 88.5% |
| (参考)   | 平成25年度 | 85,713,556     | 83,519,523     | 73,831,259     | 有収率 (C/B) 88.4% |

### (3) 水質状況

水質検査結果

(平成26年度)

| 地 区   |                  | 葵区・駿河区平均          | 清水区平均             |
|---|------------------|-------------------|-------------------|
| 項 目   | 基 準 値            | 給 水 栓             | 給 水 栓             |
| 一 般 細 菌   | 100 個/m 以下       | 0 個/m             | 0 個/m             |
| 大 腸 菌   | 検出されないこと         | 0/264 (検出回数/検査回数) | 0/120 (検出回数/検査回数) |
| カドミウム及びその化合物  | 0.003 mg/ 以下     | 0.0001 mg/ 未満     | 0.0001 mg/ 未満     |
| 水銀及びその化合物   | 0.0005 mg/ 以下    | 0.00005 mg/ 未満    | 0.00005 mg/ 未満    |
| セレン及びその化合物  | 0.01 mg/ 以下      | 0.0008 mg/        | 0.0005 mg/ 未満     |
| 鉛及びその化合物  | 0.01 mg/ 以下      | 0.0005 mg/ 未満     | 0.0005 mg/ 未満     |
| ヒ素及びその化合物   | 0.01 mg/ 以下      | 0.0003 mg/ 未満     | 0.0003 mg/ 未満     |
| 六価クロム化合物  | 0.05 mg/ 以下      | 0.0005 mg/ 未満     | 0.0005 mg/ 未満     |
| 亜硝酸態窒素  | 0.04 mg/ 以下      | 0.004 mg/ 未満      | 0.004 mg/ 未満      |
| シアン化物イオン及び塩化シアン   | 0.01 mg/ 以下      | 0.001 mg/ 未満      | 0.001 mg/ 未満      |
| 硝酸態窒素及び亜硝酸態窒素   | 10 mg/ 以下        | 0.6 mg/           | 0.8 mg/           |
| フッ素及びその化合物  | 0.8 mg/ 以下       | 0.09 mg/          | 0.06 mg/          |
| ホウ素及びその化合物  | 1.0 mg/ 以下       | 0.033 mg/         | 0.025 mg/         |
| 四 塩 化 炭 素   | 0.002 mg/ 以下     | 0.0002 mg/ 未満     | 0.0002 mg/ 未満     |
| 1,4-ジ オ キ サ ン   | 0.05 mg/ 以下      | 0.0005 mg/ 未満     | 0.0005 mg/ 未満     |
| シス-1,2-ジクロロエチレン及びトランス-1,2-ジクロロエチレン                                      | 0.04 mg/ 以下      | 0.001 mg/ 未満      | 0.001 mg/ 未満      |
| ジクロロメタン   | 0.02 mg/ 以下      | 0.001 mg/ 未満      | 0.001 mg/ 未満      |
| テトラクロロエチレン  | 0.01 mg/ 以下      | 0.001 mg/ 未満      | 0.001 mg/ 未満      |
| トリクロロエチレン   | 0.03 mg/ 以下      | 0.001 mg/ 未満      | 0.001 mg/ 未満      |
| ベンゼン  | 0.01 mg/ 以下      | 0.001 mg/ 未満      | 0.001 mg/ 未満      |
| 塩 素 酸   | 0.6 mg/ 以下       | 0.06 mg/ 未満       | 0.06 mg/ 未満       |
| ク ロ ロ 酢 酸   | 0.02 mg/ 以下      | 0.002 mg/ 未満      | 0.002 mg/ 未満      |
| ク ロ ロ ホ ル ム   | 0.06 mg/ 以下      | 0.001 mg/ 未満      | 0.004 mg/         |
| ジ ク ロ ロ 酢 酸   | 0.04 mg/ 以下      | 0.002 mg/ 未満      | 0.002 mg/ 未満      |
| ジブromoクロロメタン  | 0.1 mg/ 以下       | 0.001 mg/ 未満      | 0.001 mg/ 未満      |
| 臭 素 酸   | 0.01 mg/ 以下      | 0.001 mg/ 未満      | 0.001 mg/ 未満      |
| 総 ト リ ハ ロ メ タ ン   | 0.1 mg/ 以下       | 0.001 mg/ 未満      | 0.006 mg/         |
| ト リ ク ロ ロ 酢 酸   | 0.2 mg/ 以下       | 0.002 mg/ 未満      | 0.002 mg/ 未満      |
| ブromoジクロロメタン  | 0.03 mg/ 以下      | 0.001 mg/ 未満      | 0.002 mg/         |
| ブromoホルム  | 0.09 mg/ 以下      | 0.001 mg/ 未満      | 0.001 mg/ 未満      |
| ホルムアルデヒド  | 0.08 mg/ 以下      | 0.004 mg/ 未満      | 0.004 mg/ 未満      |
| 亜鉛及びその化合物   | 1.0 mg/ 以下       | 0.005 mg/ 未満      | 0.005 mg/ 未満      |
| アルミニウム及びその化合物   | 0.2 mg/ 以下       | 0.005 mg/ 未満      | 0.043 mg/         |
| 鉄及びその化合物  | 0.3 mg/ 以下       | 0.005 mg/ 未満      | 0.005 mg/ 未満      |
| 銅及びその化合物  | 1.0 mg/ 以下       | 0.005 mg/ 未満      | 0.005 mg/ 未満      |
| ナトリウム及びその化合物  | 200 mg/ 以下       | 5 mg/             | 7 mg/             |
| マンガン及びその化合物   | 0.05 mg/ 以下      | 0.0003 mg/        | 0.0003 mg/ 未満     |
| 塩 化 物 イ オ ン   | 200 mg/ 以下       | 2 mg/             | 7 mg/             |
| カルシウム、マグネシウム等(硬度)   | 300 mg/ 以下       | 80 mg/            | 57 mg/            |
| 蒸 発 残 留 物   | 500 mg/ 以下       | 126 mg/           | 111 mg/           |
| 陰 イ オ ン 界 面 活 性 剤   | 0.2 mg/ 以下       | 0.02 mg/ 未満       | 0.02 mg/ 未満       |
| ジエオスミン  | 1 0.00001 mg/ 以下 | 0.000001mg/ 未満    | 0.000001mg/ 未満    |
| 2-メチルイソホルネオール   | 2 0.00001 mg/ 以下 | 0.000001mg/ 未満    | 0.000001mg/ 未満    |
| 非 イ オ ン 界 面 活 性 剤   | 0.02 mg/ 以下      | 0.005 mg/ 未満      | 0.005 mg/ 未満      |
| フ エ ノ ー ル 類   | 0.005 mg/ 以下     | 0.0005 mg/ 未満     | 0.0005 mg/ 未満     |
| 有機物(全有機炭素(TOC)の量)   | 3 mg/ 以下         | 0.2 mg/ 未満        | 0.2 mg/           |
| p H 値   | 5.8以上 8.6以下      | 7.7               | 7.7               |
| 味   | 異常でないこと          | 0/264(検出回数/検査回数)  | 0/120 (検出回数/検査回数) |
| 臭   | 気、異常でないこと        | 0/264(検出回数/検査回数)  | 0/120 (検出回数/検査回数) |
| 色   | 5 度以下            | 0.5 度 未満          | 0.5 度 未満          |
| 濁   | 2 度以下            | 0.1 度 未満          | 0.1 度 未満          |
| 残 留 塩 素   | 0.1 mg/ 以上       | 0.30 mg/          | 0.33 mg/          |
| 備考  |                  |                   |                   |
| 1 正式名：(4S,4aS,8aR)-9-ヒドロキシ-4,8a-ジメチルテトラヒドロ-2H-ベンゾ[1,2-b]ピリジン-4a(2H)-オール |                  |                   |                   |
| 2 正式名：1,2,7,7-テトラヒドロシクロ[2,2,1]ヘプタン-2-オール                                |                  |                   |                   |
| 残留塩素は水質基準項目ではありません。   |                  |                   |                   |

(4) 給水装置工事の完成検査・漏水調査状況

給水装置工事の完成検査受付件数

| 年度<br>区分 | 平成22年度  | 平成23年度  | 平成24年度  | 平成25年度   | 平成26年度  |
|----------|---------|---------|---------|----------|---------|
| 新設工事     | 4,141 件 | 4,099 件 | 4,053 件 | 5,384 件  | 4,605 件 |
| 改造工事     | 4,276 件 | 4,891 件 | 4,320 件 | 4,770 件  | 4,480 件 |
| 撤 去      | 947 件   | 909 件   | 933 件   | 1,154 件  | 902 件   |
| 計        | 9,364 件 | 9,899 件 | 9,306 件 | 11,308 件 | 9,987 件 |

漏 水 調 査

| 年度<br>区分 | 平成22年度   | 平成23年度  | 平成24年度  | 平成25年度   | 平成26年度  |       |
|----------|--|---|---|--|---|-------|
| 調査場所     | 静岡駅北部地区、東静岡駅北部地区、北部地区、西奈地区、羽鳥地区、東静岡駅南部地区、丸子地区、用宗地区、飯田・高部地区、辻・江尻・入江地区、浜田・岡・船越・清水地区、三保・折戸・駒越地区、蒲原地区、由比地区 | 静岡駅北部地区、西奈地区、安倍口地区、羽鳥地区、静岡駅南部地区、南部地区、丸子地区、用宗地区、有度地区、辻・江尻・入江地区、浜田・岡・船越・清水地区、袖師・庵原地区、興津・小島・両河内地区、由比地区 | 静岡駅北部地区、東静岡駅北部地区、西奈地区、羽鳥地区、東静岡駅南部地区、丸子地区、用宗地区、飯田・高部地区、辻・江尻・入江地区、浜田・岡・船越・清水地区、由比地区 | 静岡駅北部地区、北部地区、西奈地区、安倍口地区、羽鳥地区、静岡駅南部地区、南部地区、丸子地区、用宗地区、有度地区、辻・江尻・入江地区、浜田・岡・船越・清水地区、三保・折戸・駒越地区、蒲原地区、由比地区 | 静岡駅北部地区、東静岡駅北部地区、西奈地区、安倍口地区、羽鳥地区、東静岡駅南部地区、丸子地区、用宗地区、飯田・高部地区、辻・江尻・入江地区、浜田・岡・船越・清水地区、袖師・庵原地区、興津・小島・両河内地区、由比地区 |       |
| 調査距離     | 1,470 km   | 1,555 km  | 1,165 km  | 1,617 km   | 1,425 km  |       |
| 漏水件数     | 668 件  | 457 件   | 505 件   | 515 件  | 625 件   |       |
| 配水管系     | 管 体  | 47 件  | 44 件  | 50 件   | 20 件  | 11 件  |
|          | 仕切弁  | 19 件  | 3 件   | 6 件  | 1 件   | 8 件   |
|          | 消火栓  | 1 件   | 3 件   | 4 件  | 3 件   | 14 件  |
|          | 小 計  | 67 件  | 50 件  | 60 件   | 24 件  | 33 件  |
| 給水管系     | 分水栓  | 24 件  | 5 件   | 10 件   | 14 件  | 8 件   |
|          | 管 体  | 304 件   | 221 件   | 270 件  | 265 件   | 323 件 |
|          | 止水栓  | 80 件  | 45 件  | 24 件   | 56 件  | 42 件  |
|          | メーター   | 143 件   | 123 件   | 116 件  | 152 件   | 187 件 |
|          | 宅地内  | 40 件  | 10 件  | 18 件   | 0 件   | 23 件  |
|          | 不用管  | 10 件  | 3 件   | 7 件  | 4 件   | 7 件   |
|          | その他  | 0 件   | 0 件   | 0 件  | 0 件   | 2 件   |
|          | 小 計  | 601 件   | 407 件   | 445 件  | 491 件   | 592 件 |

(5) 検 針 業 務

検 針 業 務

| 区 分               | 内 容     | 備 考                    |
|-------------------|---------|------------------------|
| 検 針 方 法           | 隔 月・委 託 |                        |
| 委 託 人 員           | 82 名    | 時間計測業務を含む。<br>法人1社を含む。 |
| 1人1か月<br>受持件数(平均) | 1,943 件 | 〃                      |

(注) 委託人員は年度末の人員である。

(6) 現行料金表

水道料金(1か月単位)

平成26年 4月 1日改定

(ア) 基本料金 (消費税込み)

| メーターの口径 | 金額          |
|---------|-------------|
| 13 mm   | 410.40 円    |
| 20 mm   |             |
| 25 mm   | 669.60 円    |
| 30 mm   | 2,062.80 円  |
| 40 mm   |             |
| 50 mm   | 3,056.40 円  |
| 75 mm   | 7,624.80 円  |
| 100 mm  | 12,981.60 円 |
| 150 mm  | 28,393.20 円 |
| 200 mm  |             |

(イ) 従量料金 (消費税込み)

| 区分  | 1 m <sup>3</sup> 当たり |
|---|----------------------|
| 10 m <sup>3</sup> までの分                        | 64.80 円              |
| 10 m <sup>3</sup> を超え 20 m <sup>3</sup> までの分  | 115.56 円             |
| 20 m <sup>3</sup> を超え 50 m <sup>3</sup> までの分  | 153.36 円             |
| 50 m <sup>3</sup> を超え100 m <sup>3</sup> までの分  | 178.20 円             |
| 100 m <sup>3</sup> を超え500 m <sup>3</sup> までの分 | 197.64 円             |
| 500 m <sup>3</sup> を超える分                      | 210.60 円             |

(7) ランク別給水件数・水量・料金内訳

静岡地区

(平成26年度)

| 区分               | 延件数       | 構成比    | 使用水量           | 構成比    | 料金            | 構成比    | 1件当たり<br>平均使用量 | 1m <sup>3</sup> 当たり<br>供給単価 |
|------------------|-----------|--------|----------------|--------|---------------|--------|----------------|-----------------------------|
| m <sup>3</sup>   | 件         | %      | m <sup>3</sup> | %      | 円             | %      | m <sup>3</sup> | 円                           |
| 0～5              | 495,376   | 21.36  | 1,067,340      | 2.38   | 275,128,560   | 4.47   | 2.15           | 257.77                      |
| 6～10             | 400,335   | 17.27  | 3,048,019      | 6.80   | 363,214,410   | 5.90   | 7.61           | 119.16                      |
| 11～20            | 663,078   | 28.60  | 10,058,023     | 22.43  | 1,098,817,540 | 17.85  | 15.17          | 109.25                      |
| 21～50            | 695,163   | 29.98  | 20,158,498     | 44.96  | 2,500,160,560 | 40.62  | 29.00          | 124.03                      |
| 51～100           | 45,918    | 1.98   | 2,880,084      | 6.42   | 422,497,270   | 6.86   | 62.72          | 146.70                      |
| 101～500          | 15,311    | 0.66   | 2,981,904      | 6.65   | 543,408,680   | 8.83   | 194.76         | 182.24                      |
| 501～<br>1,000    | 1,920     | 0.08   | 1,301,096      | 2.90   | 257,910,130   | 4.19   | 677.65         | 198.23                      |
| 1,001～<br>2,000  | 1,026     | 0.04   | 1,421,956      | 3.17   | 291,546,030   | 4.74   | 1,385.92       | 205.03                      |
| 2,001～<br>3,000  | 288       | 0.02   | 701,348        | 1.57   | 145,914,040   | 2.37   | 2,435.24       | 208.05                      |
| 3,001～<br>4,000  | 135       | 0.01   | 470,040        | 1.05   | 98,368,790    | 1.60   | 3,481.78       | 209.28                      |
| 4,001～<br>5,000  | 50        | 0.00   | 221,359        | 0.49   | 46,517,120    | 0.76   | 4,427.18       | 210.14                      |
| 5,001～<br>10,000 | 48        | 0.00   | 344,824        | 0.77   | 72,350,880    | 1.18   | 7,183.83       | 209.82                      |
| 10,001以上         | 22        | 0.00   | 183,487        | 0.41   | 38,778,590    | 0.63   | 8,340.32       | 211.34                      |
| 計                | 2,318,670 | 100.00 | 44,837,978     | 100.00 | 6,154,612,600 | 100.00 | 19.34          | 137.26                      |



## 清水地区

(平成26年度)

| 区分                | 延件数       | 構成比    | 使用水量           | 構成比    | 料金            | 構成比    | 1件当たり<br>平均使用量 | 1m <sup>3</sup> 当たり<br>供給単価 |
|-------------------|-----------|--------|----------------|--------|---------------|--------|----------------|-----------------------------|
| m <sup>3</sup>    | 件         | %      | m <sup>3</sup> | %      | 円             | %      | m <sup>3</sup> | 円                           |
| 0 ~ 5             | 207,640   | 17.66  | 450,742        | 1.83   | 117,420,740   | 3.51   | 2.17           | 260.51                      |
| 6 ~ 10            | 181,064   | 15.39  | 1,388,855      | 5.66   | 166,102,100   | 4.96   | 7.67           | 119.60                      |
| 11 ~ 20           | 344,810   | 29.33  | 5,243,550      | 21.35  | 574,286,630   | 17.16  | 15.21          | 109.52                      |
| 21 ~ 50           | 399,442   | 33.97  | 11,797,265     | 48.05  | 1,471,814,360 | 43.96  | 29.53          | 124.76                      |
| 51 ~ 100          | 31,699    | 2.70   | 1,921,677      | 7.83   | 281,210,990   | 8.40   | 60.62          | 146.34                      |
| 101 ~ 500         | 9,278     | 0.78   | 1,537,524      | 6.26   | 283,875,650   | 8.48   | 165.72         | 184.63                      |
| 501 ~<br>1,000    | 1,055     | 0.09   | 714,254        | 2.91   | 142,109,880   | 4.24   | 677.02         | 198.96                      |
| 1,001 ~<br>2,000  | 522       | 0.05   | 701,859        | 2.86   | 143,972,400   | 4.30   | 1,344.56       | 205.13                      |
| 2,001 ~<br>3,000  | 155       | 0.02   | 371,453        | 1.51   | 77,364,680    | 2.31   | 2,396.47       | 208.28                      |
| 3,001 ~<br>4,000  | 49        | 0.01   | 169,157        | 0.69   | 35,194,410    | 1.05   | 3,452.18       | 208.06                      |
| 4,001 ~<br>5,000  | 19        | 0.00   | 84,312         | 0.34   | 17,690,610    | 0.53   | 4,437.47       | 209.82                      |
| 5,001 ~<br>10,000 | 17        | 0.00   | 118,552        | 0.48   | 24,955,410    | 0.75   | 6,973.65       | 210.50                      |
| 10,001以上          | 8         | 0.00   | 55,384         | 0.23   | 11,741,910    | 0.35   | 0.00           | 0.00                        |
| 計                 | 1,175,758 | 100.00 | 24,554,584     | 100.00 | 3,347,739,770 | 100.00 | 20.88          | 136.34                      |

蒲原地区

(平成26年度)

| 区分                | 延件数    | 構成比    | 使用水量           | 構成比    | 料金          | 構成比    | 1件当たり<br>平均使用量 | 1m <sup>3</sup> 当たり<br>供給単価 |
|-------------------|--------|--------|----------------|--------|-------------|--------|----------------|-----------------------------|
| m <sup>3</sup>    | 件      | %      | m <sup>3</sup> | %      | 円           | %      | m <sup>3</sup> | 円                           |
| 0 ~ 5             | 10,300 | 17.52  | 16,908         | 1.17   | 5,606,580   | 2.75   | 1.64           | 331.59                      |
| 6 ~ 10            | 6,864  | 11.68  | 53,772         | 3.71   | 6,391,720   | 3.13   | 7.83           | 118.87                      |
| 11 ~ 20           | 15,708 | 26.72  | 245,273        | 16.94  | 26,932,720  | 13.20  | 15.61          | 109.81                      |
| 21 ~ 50           | 23,230 | 39.52  | 724,315        | 50.01  | 91,191,630  | 44.69  | 31.18          | 125.90                      |
| 51 ~ 100          | 2,041  | 3.47   | 125,241        | 8.65   | 18,158,200  | 8.90   | 61.36          | 144.99                      |
| 101 ~ 500         | 493    | 0.84   | 103,592        | 7.15   | 19,225,220  | 9.42   | 210.13         | 185.59                      |
| 501 ~<br>1,000    | 80     | 0.14   | 54,600         | 3.77   | 10,930,410  | 5.36   | 682.50         | 200.19                      |
| 1,001 ~<br>2,000  | 49     | 0.08   | 76,187         | 5.26   | 15,628,350  | 7.66   | 1,554.84       | 205.13                      |
| 2,001 ~<br>3,000  | 20     | 0.03   | 48,325         | 3.34   | 9,977,200   | 4.89   | 2,416.25       | 206.46                      |
| 3,001 ~<br>4,000  | 0      | 0.00   | 0              | 0.00   | 0           | 0.00   | 0.00           | 0.00                        |
| 4,001 ~<br>5,000  | 0      | 0.00   | 0              | 0.00   | 0           | 0.00   | 0.00           | 0.00                        |
| 5,001 ~<br>10,000 | 0      | 0.00   | 0              | 0.00   | 0           | 0.00   | 0.00           | 0.00                        |
| 10,001以上          | 0      | 0.00   | 0              | 0.00   | 0           | 0.00   | 0.00           | 0.00                        |
| 計                 | 58,785 | 100.00 | 1,448,213      | 100.00 | 204,042,030 | 100.00 | 24.64          | 140.89                      |

由比地区

(平成26年度)

| 区分                | 延件数    | 構成比    | 使用水量           | 構成比    | 料金          | 構成比    | 1件当たり<br>平均使用量 | 1m <sup>3</sup> 当たり<br>供給単価 |
|-------------------|--------|--------|----------------|--------|-------------|--------|----------------|-----------------------------|
| m <sup>3</sup>    | 件      | %      | m <sup>3</sup> | %      | 円           | %      | m <sup>3</sup> | 円                           |
| 0 ~ 5             | 6,584  | 18.14  | 10,622         | 1.09   | 3,430,600   | 2.41   | 1.61           | 322.97                      |
| 6 ~ 10            | 3,836  | 10.57  | 29,709         | 3.04   | 3,536,760   | 2.49   | 7.74           | 119.05                      |
| 11 ~ 20           | 8,792  | 24.22  | 135,632        | 13.87  | 14,840,760  | 10.44  | 15.43          | 109.42                      |
| 21 ~ 50           | 15,121 | 41.65  | 462,687        | 47.34  | 57,962,260  | 40.78  | 30.60          | 125.27                      |
| 51 ~ 100          | 1,539  | 4.24   | 96,050         | 9.83   | 14,066,210  | 9.89   | 62.41          | 146.45                      |
| 101 ~ 500         | 318    | 0.88   | 71,109         | 7.27   | 13,128,490  | 9.24   | 223.61         | 184.62                      |
| 501 ~<br>1,000    | 66     | 0.18   | 46,806         | 4.79   | 9,318,670   | 6.56   | 709.18         | 199.09                      |
| 1,001 ~<br>2,000  | 21     | 0.06   | 30,967         | 3.17   | 6,331,050   | 4.45   | 1,474.62       | 204.45                      |
| 2,001 ~<br>3,000  | 12     | 0.03   | 30,786         | 3.15   | 6,366,420   | 4.48   | 2,565.50       | 206.80                      |
| 3,001 ~<br>4,000  | 4      | 0.01   | 14,025         | 1.43   | 2,931,300   | 2.06   | 3,506.25       | 209.01                      |
| 4,001 ~<br>5,000  | 0      | 0.00   | 0              | 0.00   | 0           | 0.00   | 0.00           | 0.00                        |
| 5,001 ~<br>10,000 | 8      | 0.02   | 49,026         | 5.02   | 10,230,790  | 7.20   | 6,128.25       | 208.68                      |
| 10,001以上          | 0      | 0.00   | 0              | 0.00   | 0           | 0.00   | 0.00           | 0.00                        |
| 計                 | 36,301 | 100.00 | 977,419        | 100.00 | 142,143,310 | 100.00 | 26.93          | 145.43                      |

## ( 8 ) 口径別給水件数・水量・料金内訳

静岡地区

(平成26年度)

| 区 分    | 延 件 数                | 使 用 水 量                            | 料 金                      |
|--------|----------------------|------------------------------------|--------------------------|
| 13 mm  | 182,956 <sup>件</sup> | 2,872,068 <sup>m<sup>3</sup></sup> | 360,595,470 <sup>円</sup> |
| 20 mm  | 1,967,566            | 31,599,170                         | 3,924,779,340            |
| 25 mm  | 116,536              | 3,575,405                          | 545,830,120              |
| 40 mm  | 22,906               | 2,878,183                          | 546,005,180              |
| 50 mm  | 6,772                | 1,298,102                          | 254,516,640              |
| 75 mm  | 1,252                | 1,314,309                          | 274,506,090              |
| 100 mm | 350                  | 694,695                            | 146,772,780              |
| 150 mm | 84                   | 273,710                            | 59,022,400               |
| 定期小計   | 2,298,422            | 44,505,642                         | 6,112,028,020            |
| 随時分    | 20,329               | 366,448                            | 49,381,260               |
| 減 額    | 81                   | 34,112                             | 6,796,680                |
| 合 計    | 2,318,670            | 44,837,978                         | 6,154,612,600            |

## 清水地区

(平成26年度)

| 区 分    | 延 件 数                | 使 用 水 量                            | 料 金                      |
|--------|----------------------|------------------------------------|--------------------------|
| 13 mm  | 229,228 <sup>件</sup> | 3,972,028 <sup>m<sup>3</sup></sup> | 493,196,070 <sup>円</sup> |
| 20 mm  | 837,490              | 14,980,688                         | 1,857,544,720            |
| 25 mm  | 67,328               | 1,858,276                          | 279,946,510              |
| 30 mm  | 1,342                | 33,846                             | 5,979,690                |
| 40 mm  | 16,242               | 1,290,151                          | 241,332,650              |
| 50 mm  | 10,216               | 1,122,996                          | 216,770,270              |
| 75 mm  | 5,592                | 731,975                            | 143,538,190              |
| 100 mm | 256                  | 260,721                            | 55,911,830               |
| 150 mm | 32                   | 129,514                            | 27,815,560               |
| 200 mm | 12                   | 15,787                             | 3,520,930                |
| 定期小計   | 1,167,738            | 24,395,982                         | 3,325,556,420            |
| 随時分    | 8,053                | 172,463                            | 25,061,560               |
| 減 額    | 33                   | 13,861                             | 2,878,210                |
| 合 計    | 1,175,758            | 24,554,584                         | 3,347,739,770            |

蒲原地区

(平成26年度)

| 区 分    | 延 件 数               | 使 用 水 量                          | 料 金                      |
|--------|---------------------|----------------------------------|--------------------------|
| 13 mm  | 44,062 <sup>件</sup> | 876,432 <sup>m<sup>3</sup></sup> | 110,899,810 <sup>円</sup> |
| 20 mm  | 12,178              | 250,212                          | 31,253,610               |
| 25 mm  | 1,204               | 54,424                           | 8,608,040                |
| 30 mm  | 372                 | 18,567                           | 3,236,580                |
| 40 mm  | 388                 | 129,259                          | 25,724,690               |
| 50 mm  | 168                 | 55,942                           | 11,246,830               |
| 75 mm  | 120                 | 52,753                           | 11,200,090               |
| 100 mm | 12                  | 3,419                            | 781,480                  |
| 定期小計   | 58,504              | 1,441,008                        | 202,951,130              |
| 随時分    | 281                 | 7,205                            | 1,090,900                |
| 減 額    | 0                   | 0                                | 0                        |
| 合 計    | 58,785              | 1,448,213                        | 204,042,030              |

## 由比地区

(平成26年度)

| 区 分    | 延 件 数               | 使 用 水 量                          | 料 金                     |
|--------|---------------------|----------------------------------|-------------------------|
| 13 mm  | 28,590 <sup>件</sup> | 568,052 <sup>m<sup>3</sup></sup> | 72,366,510 <sup>円</sup> |
| 20 mm  | 6,358               | 154,943                          | 19,841,980              |
| 25 mm  | 720                 | 44,714                           | 7,631,990               |
| 40 mm  | 288                 | 64,991                           | 12,606,500              |
| 50 mm  | 120                 | 58,417                           | 11,844,920              |
| 75 mm  | 62                  | 76,056                           | 15,947,250              |
| 100 mm | 0                   | 0                                | 0                       |
| 定期小計   | 36,138              | 967,173                          | 140,239,150             |
| 随時分    | 163                 | 10,246                           | 1,904,160               |
| 減 額    | 0                   | 0                                | 0                       |
| 合 計    | 36,301              | 977,419                          | 142,143,310             |

## (9) 上下水道お客様サービスセンター受付状況

(平成26年度)

| 区分<br>年月 | 受付状況   |        |       |        |
|----------|--------|--------|-------|--------|
|          | 電話     | F A X  | メール   | 受付合計   |
| 26年4月    | 5,711  | 1,587  | 357   | 7,655  |
| 5月       | 3,766  | 921    | 157   | 4,844  |
| 6月       | 4,011  | 882    | 210   | 5,103  |
| 7月       | 3,818  | 898    | 210   | 4,926  |
| 8月       | 3,501  | 773    | 179   | 4,453  |
| 9月       | 3,994  | 986    | 265   | 5,245  |
| 10月      | 3,782  | 900    | 202   | 4,884  |
| 11月      | 2,957  | 647    | 213   | 3,817  |
| 12月      | 3,184  | 678    | 182   | 4,044  |
| 27年1月    | 3,319  | 611    | 238   | 4,168  |
| 2月       | 4,335  | 881    | 404   | 5,620  |
| 3月       | 9,375  | 1,743  | 853   | 11,971 |
| 合計       | 51,753 | 11,507 | 3,470 | 66,730 |

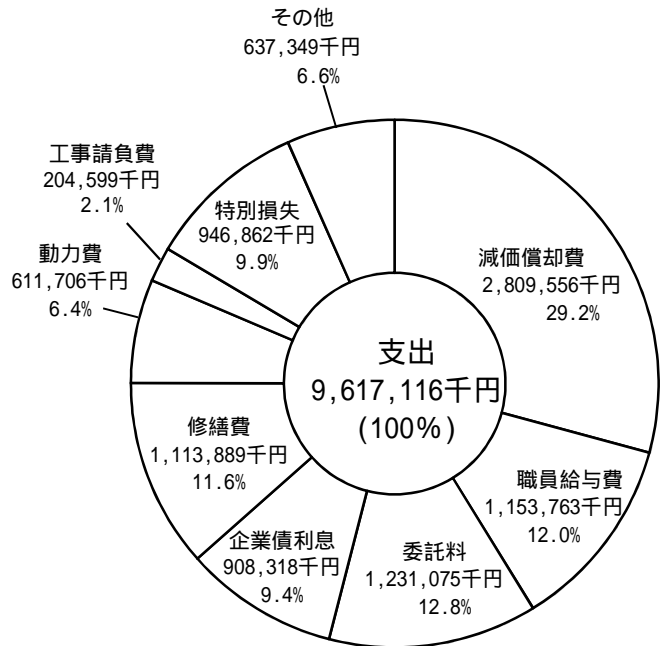
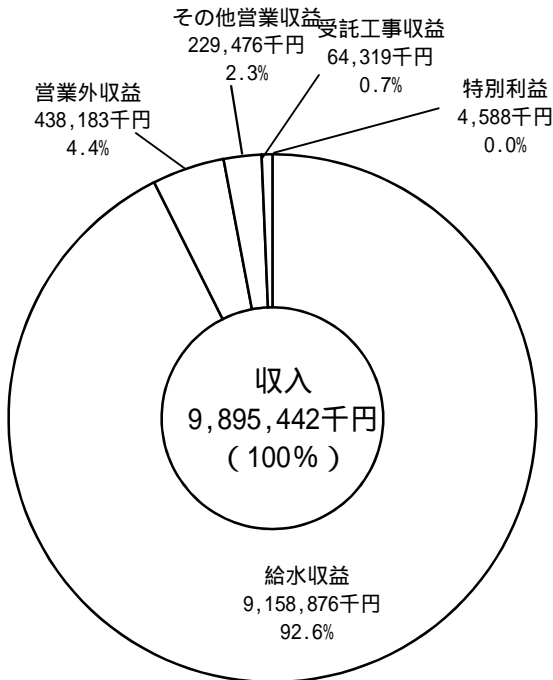


# 5 財 務

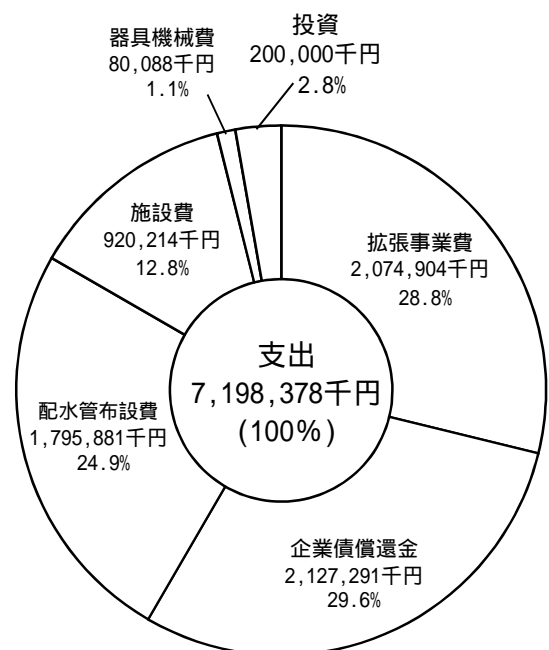
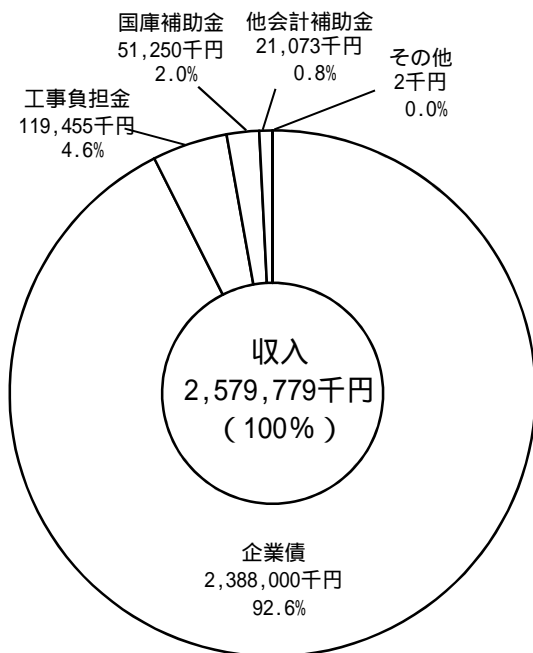
## ( 1 ) 財務状況の分析

平成26年度

収益的収支（消費税抜き）



資本的収支（消費税込み）



単位未満四捨五入により合計が一致しない場合がある。

## (2) 収益明細(消費税抜き)

| 科目            | 年度             |       | 年度            |       |
|---------------|----------------|-------|---------------|-------|
|               | 平成22年度         | 構成比率  | 平成23年度        | 構成比率  |
|               | 円              | %     | 円             | %     |
| 営業収益          | 10,084,002,106 | 99.6  | 9,874,338,974 | 99.4  |
| 給水収益          | 9,816,054,673  | 96.9  | 9,594,830,405 | 96.6  |
| 水道料金          | 9,816,054,673  | 96.9  | 9,594,830,405 | 96.6  |
| 受託工事収益        | 68,159,420     | 0.7   | 70,000,926    | 0.7   |
| その他営業収益       | 199,788,013    | 2.0   | 209,507,643   | 2.1   |
| 営業外収益         | 43,164,769     | 0.4   | 63,410,176    | 0.6   |
| 受取利息<br>及び配当金 | 33,632,731     | 0.3   | 28,833,890    | 0.3   |
| 他会計補助金        | 0              | 0.0   | 16,399,452    | 0.2   |
| 長期前受金         | -              | -     | -             | -     |
| 補助金           | 0              | 0.0   | 0             | 0.0   |
| 雑収益           | 9,532,038      | 0.1   | 18,176,834    | 0.2   |
| 特別利益          | 0              | 0.0   | 0             | 0.0   |
| 固定資産売却益       | 0              | 0.0   | 0             | 0.0   |
| その他特別利益       | 0              | 0.0   | 0             | 0.0   |
| 合計            | 10,127,166,875 | 100.0 | 9,937,749,150 | 100.0 |

| 平成24年度        | 構成比率  | 平成25年度        | 構成比率  | 平成26年度        | 構成比率  |
|---------------|-------|---------------|-------|---------------|-------|
| 円             | %     | 円             | %     | 円             | %     |
| 9,742,658,000 | 99.3  | 9,801,899,003 | 99.5  | 9,452,671,330 | 95.5  |
| 9,476,888,634 | 96.6  | 9,434,694,987 | 95.7  | 9,158,876,083 | 92.6  |
| 9,476,888,634 | 96.6  | 9,434,694,987 | 95.7  | 9,158,876,083 | 92.6  |
| 64,014,320    | 0.7   | 71,197,686    | 0.8   | 64,319,068    | 0.6   |
| 201,755,046   | 2.1   | 296,006,330   | 3.0   | 229,476,179   | 2.3   |
| 67,428,917    | 0.7   | 50,983,792    | 0.5   | 438,182,619   | 4.4   |
| 31,647,389    | 0.3   | 23,770,201    | 0.2   | 22,019,886    | 0.2   |
| 11,868,165    | 0.1   | 16,905,890    | 0.2   | 8,473,717     | 0.1   |
| -             | -     | -             | -     | 385,327,307   | 3.9   |
| 0             | 0.0   | 0             | 0.0   | 14,524,000    | 0.1   |
| 23,913,363    | 0.2   | 10,307,701    | 0.1   | 7,837,709     | 0.1   |
| 0             | 0.0   | 8,693,535     | 0.0   | 4,588,114     | 0.1   |
| 0             | 0.0   | 8,693,535     | 0.0   | 4,588,114     | 0.1   |
| 0             | 0.0   | 0             | 0.0   | 0             | 0.0   |
| 9,810,086,917 | 100.0 | 9,861,576,330 | 100.0 | 9,895,442,063 | 100.0 |

## (3) 費用明細(消費税抜き)

| 科目                | 年度 | 平成22年度         | 構成比率  | 平成23年度        | 構成比率  |
|-------------------|----|----------------|-------|---------------|-------|
|                   |    | 円              | %     | 円             | %     |
| 営業費用              |    | 7,510,748,668  | 83.3  | 7,625,367,049 | 83.6  |
| 原水費               |    | 393,461,446    | 4.4   | 387,874,269   | 4.3   |
| 浄水費               |    | 655,725,566    | 7.3   | 688,344,271   | 7.5   |
| 配水費               |    | 1,045,889,346  | 11.6  | 1,125,812,795 | 12.3  |
| 給水費               |    | 1,315,893,837  | 14.6  | 1,268,150,101 | 13.9  |
| 受託工事費             |    | 65,087,182     | 0.7   | 68,235,838    | 0.7   |
| 業務費               |    | 757,923,554    | 8.4   | 762,505,993   | 8.4   |
| 総係費               |    | 598,218,785    | 6.6   | 585,519,913   | 6.4   |
| 減価償却費             |    | 2,598,496,111  | 28.8  | 2,641,203,461 | 29.0  |
| 資産減耗費             |    | 78,707,241     | 0.9   | 96,267,008    | 1.1   |
| その他営業費用           |    | 1,345,600      | 0.0   | 1,453,400     | 0.0   |
| 営業外費用             |    | 1,508,634,219  | 16.7  | 1,493,574,238 | 16.4  |
| 支払利息及び<br>企業債取扱諸費 |    | 1,001,106,479  | 11.1  | 975,056,336   | 10.7  |
| 自己資本造成費           |    | 500,000,000    | 5.5   | 500,000,000   | 5.5   |
| 雑支出               |    | 7,527,740      | 0.1   | 14,742,196    | 0.2   |
| 災害支援費             |    | 0              | 0.0   | 3,775,706     | 0.0   |
| 特別損失              |    | 10,127,166,875 | 100.0 | 0             | 0.0   |
| その他特別損失           |    | 0              | 0.0   | 0             | 0.0   |
| 合計                |    | 9,019,382,887  | 100.0 | 9,118,941,287 | 100.0 |
| 当期純利益             |    | 1,107,783,988  |       | 818,807,863   |       |

| 平成24年度        | 構成比率  | 平成25年度        | 構成比率  | 平成26年度        | 構成比率  |
|---------------|-------|---------------|-------|---------------|-------|
| 円             | %     | 円             | %     | 円             | %     |
| 7,698,163,115 | 88.8  | 8,022,164,596 | 88.0  | 7,751,123,379 | 80.7  |
| 391,884,123   | 4.5   | 416,125,902   | 4.6   | 526,684,322   | 5.5   |
| 687,859,513   | 7.9   | 698,010,972   | 7.7   | 776,516,257   | 8.1   |
| 1,206,045,562 | 13.9  | 1,238,532,278 | 13.6  | 1,209,031,991 | 12.6  |
| 1,279,913,831 | 14.8  | 1,314,601,969 | 14.4  | 1,149,847,947 | 12.0  |
| 61,465,710    | 0.7   | 59,182,107    | 0.7   | 57,714,380    | 0.6   |
| 746,122,265   | 8.6   | 915,506,893   | 10.0  | 682,306,566   | 7.1   |
| 582,594,123   | 6.7   | 567,678,495   | 6.2   | 445,897,964   | 4.6   |
| 2,671,273,472 | 30.8  | 2,675,682,720 | 29.3  | 2,809,556,067 | 29.2  |
| 69,726,716    | 0.8   | 135,491,860   | 1.5   | 92,329,685    | 1.0   |
| 1,277,800     | 0.0   | 1,351,400     | 0.0   | 1,238,200     | 0.0   |
| 970,035,147   | 11.2  | 948,028,146   | 10.3  | 919,130,875   | 9.5   |
| 955,521,936   | 11.0  | 934,391,904   | 10.2  | 908,317,895   | 9.4   |
| 0             | 0.0   | 0             | 0.0   | 0             | 0.0   |
| 14,513,211    | 0.2   | 13,636,242    | 0.1   | 10,812,980    | 0.1   |
| 0             | 0.0   | 0             | 0.0   | 0             | 0.0   |
| 0             | 0.0   | 149,628,321   | 1.7   | 946,862,000   | 9.8   |
| 0             | 0.0   | 149,628,321   | 1.7   | 946,862,000   | 9.8   |
| 8,668,198,262 | 100.0 | 9,119,821,063 | 100.0 | 9,617,116,254 | 100.0 |
| 1,141,888,655 |       | 741,755,267   |       | 278,325,809   |       |

## (4)要素別総費用分析表

| 科目      | 年度 | 平成22年度        | 構成比率  | 平成23年度        | 構成比率  |
|---------|----|---------------|-------|---------------|-------|
|         |    | 円             | %     | 円             | %     |
| 職員給与費   |    | 1,438,518,787 | 15.9  | 1,428,547,996 | 15.7  |
| 動力費     |    | 439,525,597   | 4.9   | 466,521,765   | 5.1   |
| 修繕費     |    | 1,027,116,190 | 11.4  | 957,872,290   | 10.5  |
| 材料費     |    | 193,814,712   | 2.1   | 178,119,360   | 2.0   |
| 薬品費     |    | 43,916,704    | 0.5   | 44,715,133    | 0.5   |
| 委託料     |    | 1,338,313,703 | 14.8  | 1,359,316,403 | 14.9  |
| 工事請負費   |    | 69,264,394    | 0.8   | 182,095,052   | 2.0   |
| 減価償却費   |    | 2,598,496,111 | 28.8  | 2,641,203,461 | 29.0  |
| 資産減耗費   |    | 78,707,241    | 0.9   | 96,267,008    | 1.1   |
| 支払利息    |    | 1,001,106,479 | 11.1  | 975,056,336   | 10.7  |
| 自己資本造成費 |    | 500,000,000   | 5.5   | 500,000,000   | 5.5   |
| その他     |    | 290,602,969   | 3.1   | 289,226,483   | 3.1   |
| 合計      |    | 9,019,382,887 | 100.0 | 9,118,941,287 | 100.0 |

| 平成24年度        | 構成比率  | 平成25年度        | 構成比率  | 平成26年度        | 構成比率  |
|---------------|-------|---------------|-------|---------------|-------|
| 円             | %     | 円             | %     | 円             | %     |
| 1,379,699,318 | 15.9  | 1,352,905,347 | 14.8  | 1,153,762,824 | 12.0  |
| 496,153,026   | 5.7   | 535,162,264   | 5.9   | 611,706,232   | 6.4   |
| 935,861,367   | 10.8  | 1,005,209,204 | 11.0  | 1,113,888,628 | 11.6  |
| 173,303,653   | 2.0   | 194,141,084   | 2.1   | 155,906,161   | 1.6   |
| 48,318,356    | 0.6   | 44,453,277    | 0.5   | 43,316,733    | 0.5   |
| 1,400,552,040 | 16.2  | 1,523,925,971 | 16.7  | 1,231,075,330 | 12.8  |
| 246,525,622   | 2.8   | 276,035,978   | 3.0   | 204,598,545   | 2.1   |
| 2,671,273,472 | 30.8  | 2,675,682,720 | 29.3  | 2,809,556,067 | 29.2  |
| 69,726,716    | 0.8   | 135,491,860   | 1.5   | 92,329,685    | 1.0   |
| 955,521,936   | 11.0  | 934,391,904   | 10.3  | 908,317,895   | 9.4   |
| 0             | 0.0   | 0             | 0.0   | 0             | 0.0   |
| 291,262,756   | 3.4   | 442,421,452   | 4.9   | 1,292,658,154 | 13.4  |
| 8,668,198,262 | 100.0 | 9,119,821,061 | 100.0 | 9,617,116,254 | 100.0 |

(5) 資本的収支計算表(消費税込み)

| 科 目                   | 年 度                                 |  | 構成比率          | 年 度   |        |
|-----------------------|-------------------------------------|--|---------------|---|--------|
|                       | 平成22年度                              | 平成23年度   |               | 平成22年度  | 平成23年度 |
|                       | 円                                   | %  | 円             | %   |        |
| 企 業 債                 | 1,700,000,000                       | 87.3   | 2,300,000,000 | 78.9  |        |
| 国 庫 補 助 金             | 50,000,000                          | 2.6  | 111,110,000   | 3.8   |        |
| 他 会 計 補 助 金           | 656,000                             | 0.0  | 37,950,000    | 1.3   |        |
| 工 事 負 担 金             | 198,614,792                         | 10.2   | 466,553,336   | 16.0  |        |
| そ の 他 収 入             | 0                                   | 0.0  | 0             | 0.0   |        |
| 収 入 計                 | 1,949,270,792                       | 100.0  | 2,915,613,336 | 100.0   |        |
| 拡 張 事 業 費             | 1,775,340,549                       | 31.1   | 3,517,820,356 | 47.8  |        |
| 配 水 管 布 設 費           | 1,181,014,192                       | 20.7   | 1,113,804,772 | 15.2  |        |
| 施 設 費                 | 505,074,691                         | 8.9  | 544,587,867   | 7.4   |        |
| 水 源 涵 養 林 取 得 費       | 0                                   | 0.0  | 0             | 0.0   |        |
| 器 具 機 械 費             | 65,192,542                          | 1.1  | 78,017,635    | 1.1   |        |
| 企 業 債 償 還 金           | 2,173,529,684                       | 38.1   | 2,091,260,219 | 28.5  |        |
| そ の 他 資 本 的 支 出       | 4,159,085                           | 0.1  | 2,380,952     | 0.0   |        |
| 投 資                   | -                                   | -  | -             | -   |        |
| 支 出 計                 | 5,704,310,743                       | 100.0  | 7,347,871,801 | 100.0   |        |
| 収 支 差 引               | 3,755,039,951                       |  | 4,432,258,465 |   |        |
| 補<br>て<br>ん<br>財<br>源 | 損 益 勘 定 留 保 資 金                     | 2,409,530,828  |               | 3,232,919,743   |        |
|                       | 消 費 税 及 び 地 方 消 費 税 資 本 的 収 支 調 整 額 | 154,210,611  |               | 194,743,961   |        |
|                       | そ の 他                               | 減債積立金<br>1,177,298,512<br>建設改良積立金<br>14,000,000<br>繰越工事資金<br>0 |               | 減債積立金<br>1,004,594,761<br>建設改良積立金<br>0<br>繰越工事資金<br>0 |        |

(注)平成20年度は合併後の由比町分を含む。



| 平成24年度                 | 構成比率  | 平成25年度               | 構成比率  | 平成26年度                 | 構成比率  |
|------------------------|-------|----------------------|-------|------------------------|-------|
| 円                      | %     | 円                    | %     | 円                      | %     |
| 2,700,000,000          | 92.4  | 2,600,000,000        | 90.2  | 2,388,000,000          | 92.6  |
| 70,264,000             | 2.4   | 145,826,000          | 5.1   | 51,250,000             | 2.0   |
| 882,000                | 0.0   | 20,907,000           | 0.7   | 21,073,000             | 0.8   |
| 150,435,908            | 5.1   | 115,053,845          | 4.0   | 119,454,966            | 4.6   |
| 0                      | 0.0   | 8,938                | 0.0   | 1,526                  | 0.0   |
| 2,921,581,908          | 100.0 | 2,881,795,783        | 100.0 | 2,579,779,492          | 100.0 |
| 3,110,306,399          | 42.3  | 3,583,997,981        | 43.3  | 2,074,903,993          | 28.8  |
| 1,240,000,134          | 16.9  | 1,609,444,477        | 19.5  | 1,795,880,830          | 24.9  |
| 792,749,959            | 10.8  | 924,893,035          | 11.2  | 920,214,036            | 12.8  |
| 0                      | 0.0   | 0                    | 0.0   | 0                      | 0.0   |
| 121,085,833            | 1.6   | 59,699,557           | 0.7   | 80,088,112             | 1.1   |
| 2,084,507,770          | 28.4  | 2,097,380,251        | 25.3  | 2,127,290,807          | 29.6  |
| 0                      | 0.0   | 3,345,904            | 0.0   | 0                      | 0.0   |
| -                      | -     | -                    | -     | 200,000,000            | 2.8   |
| 7,348,650,095          | 100.0 | 8,278,761,205        | 100.0 | 7,198,377,778          | 100.0 |
| 4,427,068,187          |       | 5,396,965,422        |       | 4,618,598,286          |       |
| 3,108,394,628          |       | 4,303,978,550        |       | 3,151,793,140          |       |
| 210,889,571            |       | 274,179,009          |       | 324,916,491            |       |
| 減債積立金<br>1,107,783,988 |       | 減債積立金<br>818,807,863 |       | 減債積立金<br>1,141,888,655 |       |
| 建設改良積立金<br>0           |       | 建設改良積立金<br>0         |       | 建設改良積立金<br>0           |       |
| 繰越工事資金<br>0            |       | 繰越工事資金<br>0          |       | 繰越工事資金<br>0            |       |

(6) 有収水量1立方メートル当たりの原価計算表(消費税抜き)

| 科 目                           | 年 度 | 平成22年度        |        | 平成23年度        |        |
|-------------------------------|-----|---------------|--------|---------------|--------|
|                               |     | 金 額           | 原 価    | 金 額           | 原 価    |
| 給 料 ・ 手 当                     |     | 903,804,879   | 11.85  | 889,475,440   | 11.89  |
| 法 定 福 利 費                     |     | 179,541,373   | 2.35   | 180,295,705   | 2.41   |
| 賃 金                           |     | 17,392,373    | 0.23   | 14,958,113    | 0.20   |
| 退 職 給 与 金<br>(平成26年度以降は退職給付金) |     | 282,670,000   | 3.71   | 281,822,000   | 3.77   |
| 旅 費                           |     | 1,672,238     | 0.02   | 2,062,732     | 0.03   |
| 動 力 費                         |     | 439,525,597   | 5.77   | 466,521,765   | 6.23   |
| 修 繕 費                         |     | 965,349,734   | 12.66  | 887,631,362   | 11.86  |
| 材 料 費                         |     | 193,814,712   | 2.54   | 178,119,360   | 2.38   |
| 薬 品 費                         |     | 42,935,745    | 0.56   | 42,984,446    | 0.57   |
| 路 面 復 旧 費                     |     | 61,431,001    | 0.81   | 69,548,044    | 0.93   |
| 減 価 償 却 費                     |     | 2,598,496,111 | 34.08  | 2,641,203,461 | 35.29  |
| 固 定 資 産 除 却 費                 |     | 78,707,241    | 1.03   | 96,267,008    | 1.29   |
| た な 卸 資 産 減 耗 費               |     | 0             | 0.00   | 0             | 0.00   |
| 支 払 利 息                       |     | 1,001,106,479 | 13.13  | 975,056,336   | 13.03  |
| 自 己 資 本 造 成 費                 |     | 500,000,000   | 6.56   | 500,000,000   | 6.68   |
| 貸 倒 引 当 金 繰 入 額               |     | —             | —      | —             | —      |
| 小 計                           |     | 7,266,447,483 | 95.31  | 7,225,945,772 | 96.56  |
| 被 服 費                         |     | 1,157,841     | 0.02   | 847,893       | 0.01   |
| 備 消 品 費                       |     | 30,972,474    | 0.41   | 21,227,631    | 0.28   |
| 燃 料 費                         |     | 3,221,888     | 0.04   | 4,488,792     | 0.06   |
| 光 熱 水 費                       |     | 12,346,786    | 0.16   | 12,581,797    | 0.17   |
| 印 刷 製 本 費                     |     | 3,815,037     | 0.05   | 3,347,441     | 0.04   |
| 通 信 運 搬 費                     |     | 51,727,084    | 0.68   | 52,468,227    | 0.70   |
| 負 担 金                         |     | 46,394,523    | 0.60   | 46,986,208    | 0.62   |
| 委 託 料                         |     | 1,215,879,803 | 15.95  | 1,235,137,011 | 16.50  |
| 工 事 請 負 費                     |     | 69,264,394    | 0.91   | 178,625,846   | 2.39   |
| そ の 他                         |     | 100,841,593   | 1.32   | 117,633,645   | 1.57   |
| 小 計                           |     | 1,535,621,423 | 20.14  | 1,673,344,491 | 22.34  |
| 合 計                           |     | 8,802,068,906 | 115.45 | 8,899,290,263 | 118.90 |

| 平成24年度        |        | 平成25年度        |        | 平成26年度        |        |
|---------------|--------|---------------|--------|---------------|--------|
| 金額            | 原価     | 金額            | 原価     | 金額            | 原価     |
| 円             | 円      | 円             | 円      | 円             | 円      |
| 853,730,947   | 11.54  | 833,060,437   | 11.29  | 865,070,130   | 12.04  |
| 174,117,491   | 2.35   | 167,592,717   | 2.27   | 175,232,956   | 2.44   |
| 21,851,305    | 0.30   | 19,437,757    | 0.26   | 18,254,121    | 0.25   |
| 280,955,000   | 3.79   | 280,590,000   | 3.80   | 43,138,207    | 0.60   |
| 2,145,363     | 0.03   | 2,085,222     | 0.03   | 1,860,848     | 0.03   |
| 496,153,026   | 6.70   | 535,162,264   | 7.25   | 611,706,232   | 8.52   |
| 865,781,879   | 11.69  | 910,473,574   | 12.33  | 1,010,583,843 | 14.07  |
| 173,303,653   | 2.34   | 194,141,084   | 2.63   | 155,906,161   | 2.17   |
| 46,585,959    | 0.63   | 42,857,064    | 0.58   | 41,817,822    | 0.58   |
| 69,363,714    | 0.94   | 93,852,992    | 1.27   | 102,696,036   | 1.43   |
| 2,671,273,472 | 36.08  | 2,675,682,720 | 36.24  | 2,809,556,067 | 39.12  |
| 69,726,716    | 0.94   | 135,491,860   | 1.84   | 92,329,685    | 1.29   |
| 0             | 0.00   | 0             | 0.00   | 0             | 0.00   |
| 955,521,936   | 12.90  | 934,391,904   | 12.66  | 908,317,895   | 12.65  |
| 0             | 0.00   | 0             | 0.00   | 0             | 0.00   |
| —             | —      | —             | —      | 26,642,766    | 0.37   |
| 6,680,510,461 | 90.23  | 6,824,819,595 | 92.45  | 6,863,112,769 | 95.56  |
| 985,768       | 0.01   | 729,848       | 0.01   | 1,184,050     | 0.02   |
| 24,302,047    | 0.33   | 20,855,097    | 0.28   | 30,842,512    | 0.43   |
| 4,029,599     | 0.05   | 3,772,805     | 0.05   | 3,488,821     | 0.05   |
| 14,778,846    | 0.20   | 12,704,041    | 0.17   | 13,250,901    | 0.18   |
| 3,018,097     | 0.04   | 4,344,078     | 0.06   | 4,848,396     | 0.07   |
| 52,265,708    | 0.71   | 51,997,552    | 0.70   | 51,506,317    | 0.72   |
| 47,084,131    | 0.63   | 47,317,304    | 0.63   | 51,697,976    | 0.71   |
| 1,278,449,027 | 17.27  | 1,349,375,474 | 18.28  | 1,128,085,405 | 15.71  |
| 246,525,622   | 3.33   | 276,035,978   | 3.74   | 204,598,545   | 2.85   |
| 109,953,371   | 1.48   | 82,083,201    | 1.11   | 127,701,359   | 1.78   |
| 1,781,392,216 | 24.05  | 1,849,215,378 | 25.03  | 1,617,204,282 | 22.52  |
| 8,461,902,677 | 114.28 | 8,674,034,973 | 117.48 | 8,480,317,051 | 118.08 |

(7) 経営分析表

| 分析項目 |          | 算式  | 平成22年度  | 平成23年度 | 平成24年度 | 平成25年度 | 平成26年度 |
|------|----------|---|---------|--------|--------|--------|--------|
| 構成比率 | 固定資産比率   | $\frac{\text{固定資産}}{\text{総資産}} \times 100$ (%)                             | 83.19   | 83.00  | 83.79  | 84.95  | 85.93  |
|      | 固定負債比率   | $\frac{\text{固定負債} + \text{借入資本金}}{\text{総資本}} \times 100$ (%)              | 41.57   | 40.69  | 40.77  | 40.54  | 38.97  |
|      | 自己資本比率   | $\frac{\text{自己資本金} + \text{剰余金}}{\text{総資本}} \times 100$ (%)               | 56.92   | 57.13  | 57.46  | 57.32  | 46.53  |
| 財務比率 | 固定比率     | $\frac{\text{固定資産}}{\text{自己資本金} + \text{剰余金}} \times 100$ (%)              | 146.15  | 145.28 | 145.82 | 148.19 | 184.68 |
|      | 固定長期適合率  | $\frac{\text{固定資産}}{\text{資本金} + \text{剰余金} + \text{固定負債}} \times 100$ (%)  | 84.46   | 84.85  | 85.30  | 86.80  | 100.50 |
|      | 流動比率     | $\frac{\text{流動資産}}{\text{流動負債}} \times 100$ (%)                            | 1112.56 | 780.40 | 915.56 | 705.03 | 340.02 |
|      | 酸性試験比率   | $\frac{\text{現金} \cdot \text{預金} + \text{未収金}}{\text{流動負債}} \times 100$ (%) | 1084.21 | 752.68 | 869.71 | 677.55 | 329.44 |
| 回転率  | 自己資本回転率  | $\frac{\text{営業収益}}{\text{平均自己資本}}$ (回)                                     | 0.18    | 0.17   | 0.16   | 0.16   | 0.17   |
|      | 固定資産回転率  | $\frac{\text{営業収益}}{\text{平均固定資産}}$ (回)                                     | 0.12    | 0.12   | 0.11   | 0.11   | 0.10   |
|      | 未収金回転率   | $\frac{\text{営業収益}}{\text{平均未収金}}$ (回)                                      | 6.09    | 5.93   | 6.04   | 5.96   | 6.32   |
| 収益率  | 総資本利益率   | $\frac{\text{当年度純利益}}{\text{平均総資本}} \times 100$ (%)                         | 1.12    | 0.81   | 1.10   | 0.70   | 0.26   |
|      | 自己資本利益率  | $\frac{\text{当年度純利益}}{\text{平均自己資本}} \times 100$ (%)                        | 1.99    | 1.42   | 1.93   | 1.23   | 0.50   |
|      | 営業利益対率   | $\frac{\text{営業利益}}{\text{営業収益}} \times 100$ (%)                            | 25.52   | 22.78  | 20.98  | 18.16  | 18.00  |
|      | 総収益対率    | $\frac{\text{総収益}}{\text{総費用}} \times 100$ (%)                              | 112.28  | 108.98 | 113.17 | 109.94 | 102.89 |
|      | 営業収益対率   | $\frac{\text{営業収益(受託除く)}}{\text{営業費用(受託除く)}} \times 100$ (%)                | 134.52  | 129.74 | 126.74 | 122.20 | 122.03 |
| その他  | 職員給与対率   | $\frac{\text{損益勘定職員給与費}}{\text{営業収益}} \times 100$ (%)                       | 14.27   | 14.47  | 14.16  | 13.80  | 19.93  |
|      | 企業債償還額対率 | $\frac{\text{企業債償還額}}{\text{減価償却費} + \text{当年度純利益}} \times 100$ (%)         | 58.64   | 60.44  | 54.67  | 61.37  | 68.89  |
|      | 減価償却率    | $\frac{\text{当年度減価償却費}}{\text{期末償却資産} + \text{当年度減価償却費}} \times 100$ (%)    | 3.41    | 3.47   | 3.53   | 3.43   | 3.48   |

## (8) 企業債現在高

| 年度         | 借入先        | 前年度末残高         | 当年度借入高         | 当年度償還高        | 当年度末残高         | 前年対比           |
|------------|------------|----------------|----------------|---------------|----------------|----------------|
| 22年度       | 財政融資資金     | 21,041,011,676 | 1,240,800,000  | 762,184,306   | 21,653,048,036 | 105.3          |
|            | 地方公共団体金融機構 | 15,192,554,282 | 459,200,000    | 733,645,378   | 14,989,097,117 | 96.7           |
|            | 清水銀行       | 378,900,000    | 0              | 247,100,000   | 131,800,000    | 16.4           |
|            | 清水農業協同組合   | 318,100,000    | 0              | 105,800,000   | 212,300,000    | 50.1           |
|            | 静岡信用金庫     | 875,000,000    | 0              | 169,600,000   | 705,400,000    | 67.5           |
|            | 静岡銀行       | 1,299,700,000  | 0              | 126,400,000   | 1,173,300,000  | 82.3           |
|            | 静岡市農業協同組合  | 288,300,000    | 0              | 28,800,000    | 259,500,000    | 81.8           |
|            | 計          | 39,393,565,958 | 1,700,000,000  | 2,173,529,684 | 39,124,445,153 | 97.6           |
| 23年度       | 財政融資資金     | 21,519,627,370 | 2,300,000,000  | 804,386,420   | 23,015,240,950 | 106.3          |
|            | 地方公共団体金融機構 | 14,918,108,904 | 0              | 724,473,799   | 14,193,635,105 | 94.7           |
|            | 清水銀行       | 131,800,000    | 0              | 131,800,000   | 0              | 0.0            |
|            | 清水農業協同組合   | 212,300,000    | 0              | 105,800,000   | 106,500,000    | 50.2           |
|            | 静岡信用金庫     | 705,400,000    | 0              | 169,600,000   | 535,800,000    | 76.0           |
|            | 静岡銀行       | 1,173,300,000  | 0              | 126,400,000   | 1,046,900,000  | 89.2           |
|            | 静岡市農業協同組合  | 259,500,000    | 0              | 28,800,000    | 230,700,000    | 88.9           |
|            | 計          | 38,920,036,274 | 2,300,000,000  | 2,091,260,219 | 39,128,776,055 | 100.0          |
| 24年度       | 財政融資資金     | 23,015,240,950 | 2,700,000,000  | 874,788,505   | 24,840,452,445 | 107.9          |
|            | 地方公共団体金融機構 | 14,193,635,105 | 0              | 778,419,265   | 13,415,215,840 | 94.5           |
|            | 清水農業協同組合   | 106,500,000    | 0              | 106,500,000   | 0              | 0.0            |
|            | 静岡信用金庫     | 535,800,000    | 0              | 169,600,000   | 366,200,000    | 68.3           |
|            | 静岡銀行       | 1,046,900,000  | 0              | 126,400,000   | 920,500,000    | 87.9           |
|            | 静岡市農業協同組合  | 230,700,000    | 0              | 28,800,000    | 201,900,000    | 87.5           |
|            | 計          | 39,128,776,055 | 2,700,000,000  | 2,084,507,770 | 39,744,268,285 | 101.6          |
|            | 25年度       | 財政融資資金         | 24,840,452,445 | 2,600,000,000 | 937,675,466    | 26,502,776,979 |
| 地方公共団体金融機構 |            | 13,415,215,840 | 0              | 834,104,785   | 12,581,111,055 | 93.8           |
| 清水農業協同組合   |            | 0              | 0              | 0             | 0              | 0.0            |
| 静岡信用金庫     |            | 366,200,000    | 0              | 170,400,000   | 195,800,000    | 53.5           |
| 静岡銀行       |            | 920,500,000    | 0              | 126,400,000   | 794,100,000    | 86.3           |
| 静岡市農業協同組合  |            | 201,900,000    | 0              | 28,800,000    | 173,100,000    | 85.7           |
| 計          |            | 39,744,268,285 | 2,600,000,000  | 2,097,380,251 | 40,246,888,034 | 101.3          |
| 26年度       |            | 財政融資資金         | 26,502,776,979 | 2,388,000,000 | 1,003,296,665  | 27,887,480,314 |
|            | 地方公共団体金融機構 | 12,581,111,055 | 0              | 835,694,142   | 11,745,416,913 | 93.4           |
|            | 静岡信用金庫     | 195,800,000    | 0              | 133,100,000   | 62,700,000     | 32.0           |
|            | 静岡銀行       | 794,100,000    | 0              | 126,400,000   | 667,700,000    | 84.1           |
|            | 静岡市農業協同組合  | 173,100,000    | 0              | 28,800,000    | 144,300,000    | 83.4           |
|            | 計          | 40,246,888,034 | 2,388,000,000  | 2,127,290,807 | 40,507,597,227 | 100.6          |

## (9)貸借対照表(消費税抜き)

(資産の部)

(単位:円)

| 科目 \ 年度   | 平成22年度         | 平成23年度          | 平成24年度          | 平成25年度          | 平成26年度          |
|-----------|----------------|-----------------|-----------------|-----------------|-----------------|
| 固定資産      | 82,702,761,268 | 85,044,597,932  | 87,374,085,235  | 90,326,066,714  | 92,208,449,423  |
| 有形固定資産    | 82,485,846,358 | 84,835,683,022  | 87,173,170,325  | 90,133,151,804  | 91,823,534,513  |
| 土地        | 5,688,580,451  | 5,986,111,765   | 6,501,333,651   | 6,501,324,713   | 6,501,323,187   |
| 立木        | 97,913,140     | 97,913,140      | 97,913,140      | 97,913,140      | 97,913,140      |
| 建物        | 2,429,002,369  | 2,357,941,456   | 2,290,168,684   | 2,364,511,031   | 2,354,463,409   |
| 構築物       | 62,539,297,554 | 62,879,752,206  | 62,788,748,925  | 64,278,236,301  | 66,727,380,720  |
| 機械及び装置    | 8,284,007,179  | 7,878,761,915   | 7,606,406,714   | 8,439,180,337   | 8,343,186,664   |
| 車両運搬具     | 18,516,549     | 14,860,603      | 18,790,579      | 19,654,239      | 18,494,470      |
| 工具、器具及び備品 | 104,476,363    | 103,106,691     | 88,126,615      | 78,212,421      | 78,743,578      |
| 建設仮勘定     | 3,324,052,753  | 5,517,235,246   | 7,781,682,017   | 8,354,119,622   | 7,702,029,345   |
| 無形固定資産    | 212,514,910    | 204,514,910     | 196,514,910     | 188,514,910     | 180,514,910     |
| 施設利用権     | 211,200,000    | 203,200,000     | 195,200,000     | 187,200,000     | 179,200,000     |
| 電話加入権     | 1,314,910      | 1,314,910       | 1,314,910       | 1,314,910       | 1,314,910       |
| 地上権       | 0              | 0               | 0               | 0               | 0               |
| 投資        | 4,400,000      | 4,400,000       | 4,400,000       | 4,400,000       | 204,400,000     |
| 投資有価証券    | -              | -               | -               | -               | 200,000,000     |
| 出資金       | 4,400,000      | 4,400,000       | 4,400,000       | 4,400,000       | 4,400,000       |
| 破産更生債権等   | -              | -               | -               | -               | 127,382,028     |
| 貸倒引当金     | -              | -               | -               | -               | 127,382,028     |
| 流動資産      | 16,716,001,941 | 17,417,204,739  | 16,902,400,309  | 16,007,723,129  | 15,099,717,395  |
| 現金預金      | 14,609,554,328 | 15,150,151,435  | 14,478,034,786  | 13,670,447,208  | 13,354,018,807  |
| 未収金       | 1,680,604,818  | 1,648,286,946   | 1,578,005,796   | 1,713,439,176   | 1,275,721,843   |
| 有価証券      | 0              | 0               | 0               | 5,000,000       | 5,000,000       |
| 貯蔵品       | 34,402,795     | 38,416,358      | 42,189,727      | 50,036,745      | 72,736,745      |
| 前払金       | 391,440,000    | 580,350,000     | 804,170,000     | 568,800,000     | 392,240,000     |
| 資産合計      | 99,418,763,209 | 102,461,802,671 | 104,276,485,544 | 106,333,789,843 | 107,308,166,818 |

## (負債・資本の部)

(単位:円)

| 科目 \ 年度                      | 平成22年度         | 平成23年度          | 平成24年度          | 平成25年度          | 平成26年度          |
|------------------------------|----------------|-----------------|-----------------|-----------------|-----------------|
| 負債                           | 3,910,362,416  | 4,794,571,386   | 4,611,397,419   | 5,135,252,382   | 57,378,704,108  |
| 固定負債                         | 2,407,875,180  | 2,562,748,912   | 2,765,263,854   | 2,864,749,481   | 41,817,668,519  |
| 建設改良等の財源に<br>充てるための企業債       | -              | -               | -               | -               | 38,382,487,107  |
| 退職給与引当金<br>(平成26年度より退職給付引当金) | 716,332,811    | 702,206,543     | 830,121,485     | 887,207,112     | 1,457,639,043   |
| 修繕引当金                        | 1,691,542,369  | 1,860,542,369   | 1,935,142,369   | 1,977,542,369   | 1,977,542,369   |
| 流動負債                         | 1,502,487,236  | 2,231,822,474   | 1,846,133,565   | 2,270,502,901   | 4,440,827,667   |
| 建設改良等の財源に<br>充てるための企業債       | -              | -               | -               | -               | 2,125,110,120   |
| 未払金                          | 1,451,798,719  | 2,179,688,136   | 1,798,711,303   | 2,216,314,724   | 2,138,502,479   |
| 預り金                          | 50,688,517     | 52,134,338      | 47,422,262      | 49,188,177      | 61,855,068      |
| 預り保証有価証券                     | -              | -               | -               | 5,000,000       | 5,000,000       |
| 賞与引当金                        | -              | -               | -               | -               | 93,111,000      |
| 法定福利費引当金                     | -              | -               | -               | -               | 17,249,000      |
| 繰延収益                         | -              | -               | -               | -               | 11,120,207,922  |
| 長期前受金                        | -              | -               | -               | -               | 18,614,825,647  |
| 長期前受金収益化累計額                  | -              | -               | -               | -               | 7,494,617,725   |
| 資本                           | 95,508,400,793 | 97,667,231,285  | 99,665,088,125  | 101,198,537,461 | 49,929,462,710  |
| 資本金                          | 72,107,099,962 | 73,820,434,504  | 75,543,710,722  | 76,865,138,334  | 36,618,250,300  |
| 自己資本金                        | 33,187,063,688 | 34,691,658,449  | 35,799,442,437  | 36,618,250,300  | 36,618,250,300  |
| 借入資本金                        | 38,920,036,274 | 39,128,776,055  | 39,744,268,285  | 40,246,888,034  | -               |
| 剰余金                          | 23,401,300,831 | 23,846,796,781  | 24,121,377,403  | 24,333,399,127  | 13,311,212,410  |
| 資本剰余金                        | 19,196,687,955 | 19,827,970,803  | 20,068,446,758  | 20,357,521,078  | 1,894,072,432   |
| 受贈財産評価額                      | 4,253,626,980  | 4,300,992,364   | 4,319,886,411   | 4,330,519,790   | 1,280,600,773   |
| 国庫(県)補助金                     | 1,118,826,583  | 1,222,264,679   | 1,292,528,679   | 1,435,008,775   | 3,310,881       |
| 他会計補助金                       | 2,137,564,449  | 2,173,707,306   | 2,174,589,306   | 2,195,496,306   | 22,939,294      |
| 他会計負担金                       | 39,436,660     | 39,436,660      | 39,436,660      | 39,436,660      | 850,200         |
| 工事負担金                        | 11,632,191,901 | 12,076,528,412  | 12,226,964,320  | 12,342,018,165  | 586,371,284     |
| その他資本剰余金                     | 15,041,382     | 15,041,382      | 15,041,382      | 15,041,382      | -               |
| 利益剰余金                        | 4,204,612,876  | 4,018,825,978   | 4,052,930,645   | 3,975,878,049   | 11,417,139,978  |
| 減債積立金                        | 1,009,660,044  | 1,112,849,271   | 823,873,146     | 1,146,953,938   | 1,511,241,847   |
| 建設改良積立金                      | 972,747,547    | 972,747,547     | 972,747,547     | 972,747,547     | 972,747,547     |
| 災害準備積立金                      | 150,000,000    | 150,000,000     | 150,000,000     | 150,000,000     | 150,000,000     |
| 水源対策積立金                      | 100,000,000    | 100,000,000     | 100,000,000     | 100,000,000     | 100,000,000     |
| 当年度未処分利益剰余金                  | 1,972,205,285  | 1,683,229,160   | 2,006,309,952   | 1,606,176,564   | 8,683,150,584   |
| 負債・資本合計                      | 99,418,763,209 | 102,461,802,671 | 104,276,485,544 | 106,333,789,843 | 107,308,166,818 |

## (10) 損益計算書(消費税抜き)

(単位:円)

| 科目            | 年度 | 平成22年度         | 平成23年度        | 平成24年度        | 平成25年度        | 平成26年度        |
|---------------|----|----------------|---------------|---------------|---------------|---------------|
| 収入            |    | 10,127,166,875 | 9,937,749,150 | 9,810,086,917 | 9,861,576,330 | 9,895,442,063 |
| 営業収益          |    | 10,084,002,106 | 9,874,338,974 | 9,742,658,000 | 9,801,899,003 | 9,452,671,330 |
| 給水収益          |    | 9,816,054,673  | 9,594,830,405 | 9,476,888,634 | 9,434,694,987 | 9,158,876,083 |
| 受託工事収益        |    | 68,159,420     | 70,000,926    | 64,014,320    | 71,197,686    | 64,319,068    |
| その他営業収益       |    | 199,788,013    | 209,507,643   | 201,755,046   | 296,006,330   | 229,476,179   |
| 営業外収益         |    | 43,164,769     | 63,410,176    | 67,428,917    | 50,983,792    | 438,182,619   |
| 受取利息及び配当金     |    | 33,632,731     | 28,833,890    | 31,647,389    | 23,770,201    | 22,019,886    |
| 他会計補助金        |    | 0              | 16,399,452    | 11,868,165    | 16,905,890    | 8,473,717     |
| 長期前受金戻入       |    | —              | —             | —             | —             | 385,327,307   |
| 補助金           |    | 0              | 0             | 0             | 0             | 14,524,000    |
| 雑収益           |    | 9,532,038      | 18,176,834    | 23,913,363    | 10,307,701    | 7,837,709     |
| 特別利益          |    | 0              | 0             | 0             | 8,693,535     | 4,588,114     |
| 支出            |    | 9,019,382,887  | 9,118,941,287 | 8,668,198,262 | 9,119,821,063 | 9,617,116,254 |
| 営業費用          |    | 7,510,748,668  | 7,625,367,049 | 7,698,163,115 | 8,022,164,596 | 7,751,123,379 |
| 原水費           |    | 393,461,446    | 387,874,269   | 391,884,123   | 416,125,902   | 526,684,322   |
| 浄水費           |    | 655,725,566    | 688,344,271   | 687,859,513   | 698,010,972   | 776,516,257   |
| 配水費           |    | 1,045,889,346  | 1,125,812,795 | 1,206,045,562 | 1,238,532,278 | 1,209,031,991 |
| 給水費           |    | 1,315,893,837  | 1,268,150,101 | 1,279,913,831 | 1,314,601,969 | 1,149,847,947 |
| 受託工事費         |    | 65,087,182     | 68,235,838    | 61,465,710    | 59,182,107    | 57,714,380    |
| 業務費           |    | 757,923,554    | 762,505,993   | 746,122,265   | 915,506,893   | 682,306,566   |
| 総係費           |    | 598,218,785    | 585,519,913   | 582,594,123   | 567,678,495   | 445,897,964   |
| 減価償却費         |    | 2,598,496,111  | 2,641,203,461 | 2,671,273,472 | 2,675,682,720 | 2,809,556,067 |
| 資産減耗費         |    | 78,707,241     | 96,267,008    | 69,726,716    | 135,491,860   | 92,329,685    |
| その他営業費用       |    | 1,345,600      | 1,453,400     | 1,277,800     | 1,351,400     | 1,238,200     |
| 営業外費用         |    | 1,508,634,219  | 1,493,574,238 | 970,035,147   | 948,028,146   | 919,130,875   |
| 支払利息及び企業債取扱諸費 |    | 1,001,106,479  | 975,056,336   | 955,521,936   | 934,391,904   | 908,317,895   |
| 自己資本造成費       |    | 500,000,000    | 500,000,000   | 0             | 0             | 0             |
| 雑支出           |    | 7,527,740      | 14,742,196    | 14,513,211    | 13,636,242    | 10,812,980    |
| 災害支援費         |    | 0              | 3,775,706     | 0             | 0             | 0             |
| 特別損失          |    | 0              | 0             | 0             | 149,628,321   | 946,862,000   |
| その他特別損失       |    | 0              | 0             | 0             | 149,628,321   | 946,862,000   |
| 当年度純利益        |    | 1,107,783,988  | 818,807,863   | 1,141,888,655 | 741,755,267   | 278,325,809   |



## (11) 水道料金収納状況

(平成27年3月末現在)

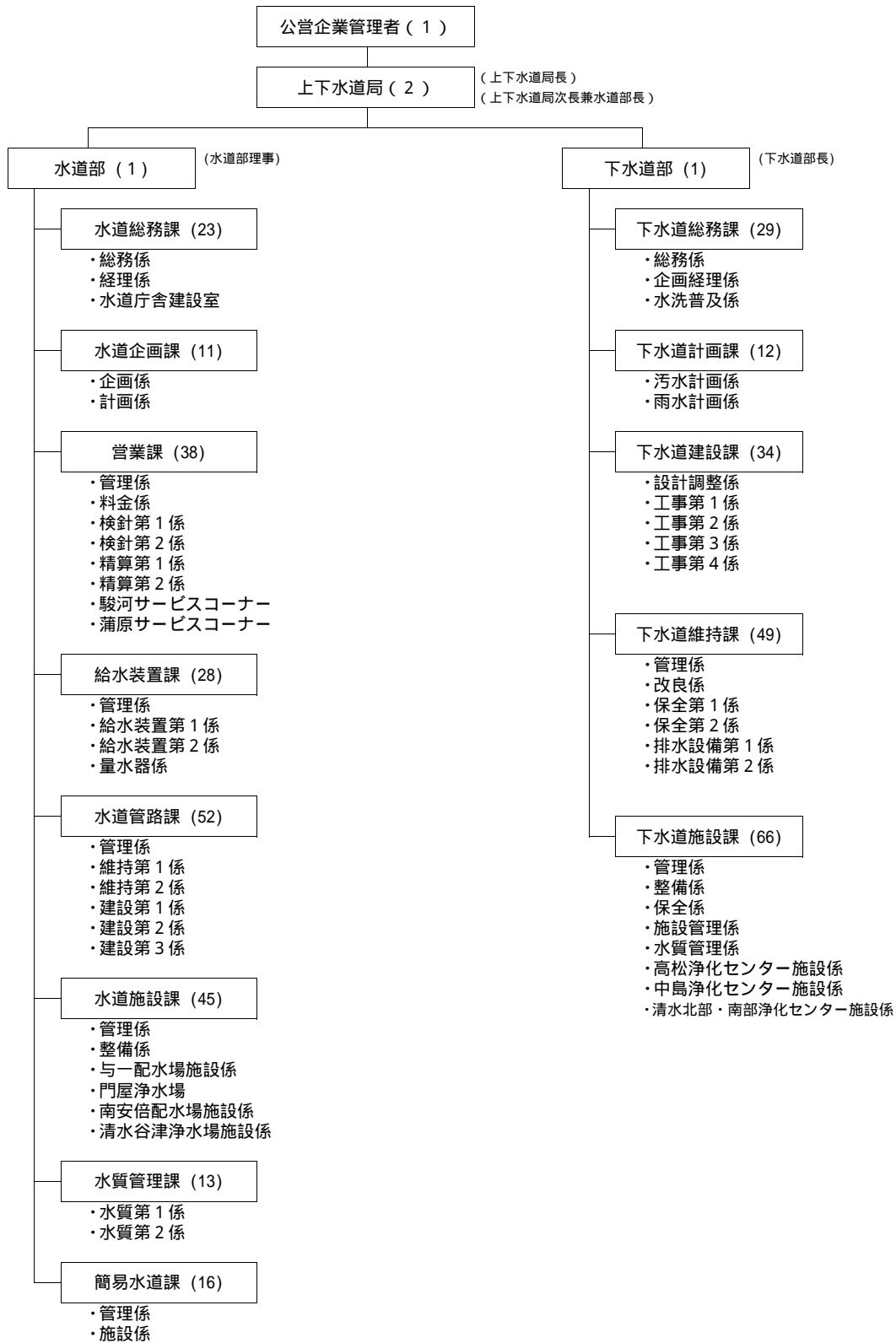
| 区分<br>年度 | 調定額       |                | 収入額       |                | 未収額     |               | 収納率<br>金額(%) | 未納率<br>金額(%) |
|----------|-----------|----------------|-----------|----------------|---------|---------------|--------------|--------------|
|          | 件数        | 金額(円)          | 件数        | 金額(円)          | 件数      | 金額(円)         |              |              |
| 平成20年度   | 1,683,400 | 10,461,317,197 | 1,678,294 | 10,438,542,068 | 5,106   | 22,775,129    | 99.78        | 0.22         |
| 平成21年度   | 1,702,992 | 10,342,003,830 | 1,696,958 | 10,320,108,944 | 6,034   | 21,894,886    | 99.79        | 0.21         |
| 平成22年度   | 1,714,221 | 10,305,079,820 | 1,708,405 | 10,283,009,857 | 5,816   | 22,069,963    | 99.79        | 0.21         |
| 平成23年度   | 1,729,001 | 10,071,811,840 | 1,722,865 | 10,047,595,617 | 6,136   | 24,216,223    | 99.76        | 0.24         |
| 平成24年度   | 1,742,172 | 9,950,421,750  | 1,734,265 | 9,922,542,617  | 7,907   | 27,879,133    | 99.72        | 0.28         |
| 平成25年度   | 1,756,689 | 9,905,605,530  | 1,745,652 | 9,863,480,959  | 11,037  | 42,124,571    | 99.57        | 0.43         |
| 平成26年度   | 1,770,453 | 9,848,537,710  | 1,568,619 | 8,806,085,710  | 201,834 | 1,042,452,000 | 89.42        | 10.58        |

調定額は減額等処理した実調定額

# 6 静岡市上下水道局組織機構

(平成27年4月1日現在)

## (1) 組織図



公営企業管理者 1 人、上下水道局長 1 人、上下水道局次長 1 人、水道部 227 人 (うち非常勤職員 36 人、岩手県山田町派遣 1 人)、下水道部 191 人 (うち非常勤職員 31 人)、計 423 人

## ( 2 ) 水道部事務分掌

### 水道総務課

#### 1 職員配置

課長（参与兼務）1人、担当課長（室長兼務）1人、  
参事（課長補佐兼務（係長事務取扱））1人、係長1人、副主幹4人、主査  
3人、主任主事4人、主任技師3人、主事2人、非常勤嘱託3人  
計 23人

#### 2 分掌事務

- ( 1 ) 水道事業に係る防災計画の総括に関する事。
- ( 2 ) 局の危機管理に関する事。
- ( 3 ) 組織、人事及び職務権限に関する事。
- ( 4 ) 水道事業に係る職員の研修その他の能力開発に関する事。
- ( 5 ) 儀礼及び交際に関する事。
- ( 6 ) 水道事業資産の取得、管理及び処分に関する事。
- ( 7 ) 管理者の所管に係る情報公開及び個人情報保護に関する事。
- ( 8 ) 職員の労務管理に関する事。
- ( 9 ) 職員の損害賠償に関する事。
- ( 10 ) 水道事業に係る予算、決算、企業債及び財政計画に関する事。
- ( 11 ) 水道事業に係る財務及び経理に関する事。
- ( 12 ) 工事の請負契約に関する事。
- ( 13 ) 建設業関連業務の委託契約に関する事。
- ( 14 ) 物品の購入、修理及び加工に関する事(各課の所管に属するものを除く。)
- ( 15 ) 貯蔵品の検査に関する事。
- ( 16 ) 貯蔵品の購入、出納及び保管に関する事。
- ( 17 ) 指定給水装置工事事業者の指定等に関する事。
- ( 18 ) 公益社団法人日本水道協会に関する事。
- ( 19 ) 職員の給与及び福利厚生に関する事。
- ( 20 ) 職員の公務災害補償等に関する事。
- ( 21 ) 公印に関する事。
- ( 22 ) 条例、規程その他例規の制定及び改廃に関する事。
- ( 23 ) 公金取扱金融機関に関する事。
- ( 24 ) 電算処理業務の総括に関する事。
- ( 25 ) 水道庁舎の建設に関する事。
- ( 26 ) 部の庶務に関する事。

## 水道企画課

### 1 職員配置

課長 1 人、課長補佐（係長兼務） 1 人、係長 1 人、副主幹 2 人、  
主査 3 人、主任技師 1 人、非常勤嘱託 2 人 計 11 人

### 2 分掌事務

- (1) 水道に係る政策の企画及び総合調整に関すること。
- (2) 水道事業の総合計画の策定及び進行管理に関すること。
- (3) 水道事業計画（実施計画を除く。）の策定に関すること。
- (4) 水道事業に係る広報及び広聴に関すること。

## 営業課

### 1 職員配置

課長 1 人、担当課長（係長兼務） 1 人、課長補佐（係長兼務） 1 人、主幹（係長兼務） 2 人、主幹（副主幹兼務） 1 人、係長 2 人、副主幹 4 人、主査 8 人、  
主査（再） 1 人、主任主事 9 人、主事 4 人、副主任技手 1 人、非常勤嘱託 3 人  
計 38 人

### 2 分掌事務

- (1) 水道及び下水道の使用についての業務手続に関すること。
- (2) 水道料金等のシステムの開発、運用及び管理に関すること。
- (3) 水道料金及び下水道使用料等の収納事務に関すること。
- (4) 収納金の収入整理に関すること。
- (5) 検針及び徴収の委託業務に関すること。
- (6) 水道及び下水道の開始、中止及び廃止の受付等に関すること。
- (7) 使用水量の計量及び認定並びに排出量の計測に関すること。
- (8) 水道料金等の滞納整理に関すること。
- (9) 給水の停止の決定に関すること。

## 給水装置課

### 1 職員配置

課長 1 人、担当課長 1 人、参事（課長補佐兼務） 1 人、課長補佐（係長兼務）  
1 人、主幹（係長兼務） 2 人、副主幹 1 人、主査 4 人、主任主事 2 人、主任技師 1 人、技師 1 人、主事 1 人、非常勤嘱託 12 人  
計 28 人

## 2 分 掌 事 務

- ( 1 ) 給水装置工事の設計審査及び工事検査に関すること。
- ( 2 ) 指定給水装置工事事業者の技術指導及び工事監督に関すること。
- ( 3 ) 給水台帳の整備保管に関すること。
- ( 4 ) 貯水槽水道の指導及び台帳整理に関すること。
- ( 5 ) 建築確認申請における中高層建築物の給水計画の確認に関すること。
- ( 6 ) 水道メーター等の取付け、取替え及び取外しに関すること。

### 水道管路課

#### 1 職 員 配 置

課長（参与兼務）1人、担当課長（課長補佐兼務（係長事務取扱））1人、  
参事（係長兼務）1人、課長補佐（係長兼務）1人、主幹（係長兼務）3人、  
副主幹4人、主査7人、主査（再）1人、主査（再短）1人、主任主事1人、  
主任技師13人（内山田町派遣1人）、主事1人、技師3人、主任指導員技能士  
2人、主任指導員技手（再短）2人、主任技手3人、主任技手（再短）1人、  
非常勤嘱託6人

計 52人

#### 2 分 掌 事 務

- ( 1 ) 水道管路の調査、設計及び施工に関すること。
- ( 2 ) 受託工事に関すること。
- ( 3 ) 水道管路に係る用地の取得に関すること。
- ( 4 ) 水道マッピングシステムに関すること。
- ( 5 ) 水道管路工事に係る申請等に関すること。
- ( 6 ) 水道管路の維持管理に関すること。
- ( 7 ) 給水装置の修繕に関すること。
- ( 8 ) 消火栓の維持管理に関すること。
- ( 9 ) 漏水防止対策に関すること。
- ( 10 ) 緊急給水に関すること。
- ( 11 ) 水道業務無線に関すること。
- ( 12 ) 道路等の占用の更新申請に関すること。
- ( 13 ) 水道事業計画に基づく水道管路工事（実施計画の策定を含む。）に関すること。

### 水道施設課

#### 1 職 員 配 置

課長1人、担当課長1人、課長補佐（係長兼務）1人、主幹（場長兼係長）3人、  
主幹（副主幹兼務）1人、係長1人、副主幹3人、主査8人、主査（再）2人、

主任主事 1 人、主任技師 1 4 人、技師 5 人、非常勤嘱託 4 人

計 4 5 人

## 2 分 掌 事 務

- ( 1 ) 水道施設（水道管路を除く。以下同じ。）の維持管理に関する事。
- ( 2 ) 水道施設の調査、設計及び施工に関する事。
- ( 3 ) 水道施設に係る用地の取得に関する事。
- ( 4 ) 水道事業計画に基づく水道施設工事（実施計画の策定を含む。）に関する事。

### 水質管理課

#### 1 職 員 配 置

課長 1 人、参事（課長補佐兼務） 1 人、主幹（係長兼務） 1 人、  
主幹（副主幹兼務） 1 人、副主幹 1 人、主任薬剤師 2 人、主任主事 1 人、  
薬剤師 3 人、非常勤嘱託 2 人

計 1 3 人

## 2 分 掌 事 務

- ( 1 ) 水道の水質検査に関する事
- ( 2 ) 水源の水質監視に関する事

### 簡易水道課

#### 1 職員配置

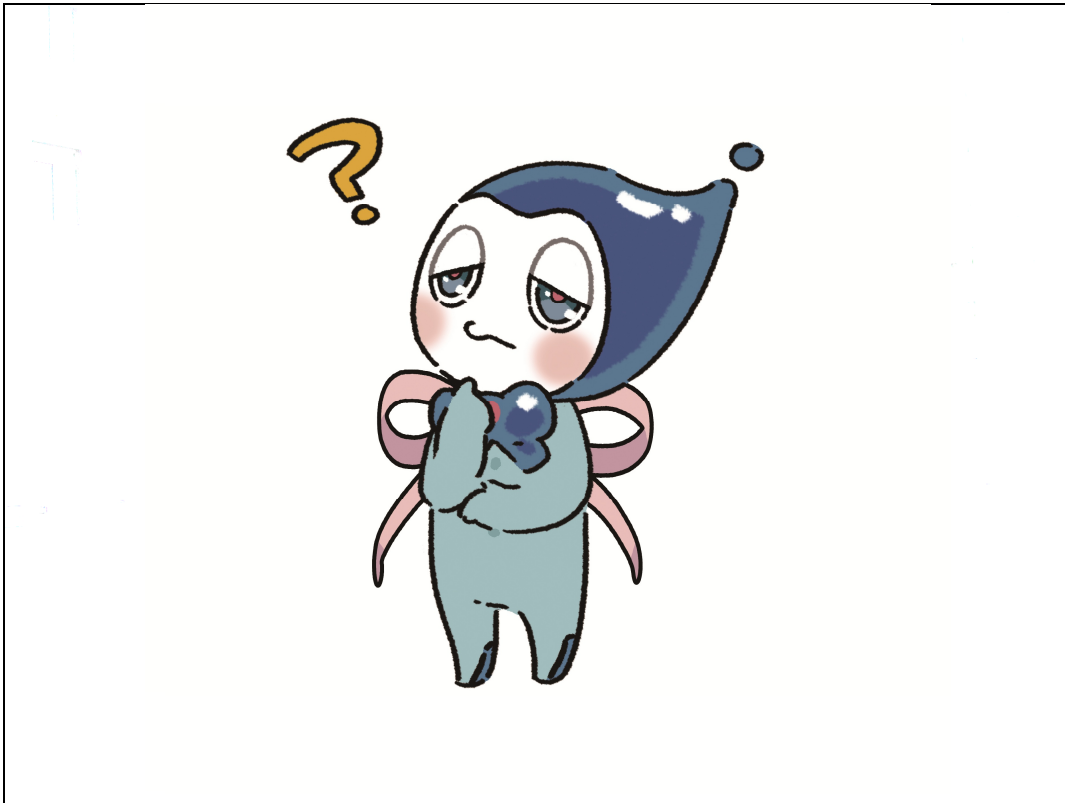
課長（参与兼務） 1 人、課長補佐（係長兼務） 1 人、主幹（係長兼務） 1 人、  
副主幹 1 人、主査 1 人、主査（再短） 1 人、主任技師 3 人、主事 1 人、技師 2 人、  
非常勤嘱託 4 人

計 1 6 人

## 2 分 掌 事 務

- ( 1 ) 簡易水道事業計画に関する事。
- ( 2 ) 簡易水道事業に関する事。

## 第2編 静岡市水道料金の変遷







# 1 水道料金の変遷

## (1) 水道料金一元化後の水道料金

| 区 分             | 水 道 料 金 一 元 化 |          |                   |                   |            |             |                    |                                 |   |   |   |   |                             |        | 改 正 年 月 日 |
|-----------------|---------------|----------|-------------------|-------------------|------------|-------------|--------------------|---------------------------------|---|---|---|---|-----------------------------|--------|-----------|
|                 | 基 本 料 金       |          |                   |                   |            |             |                    | 従 量 料 金 ( 1 立 方 メ ー ト ル に つ き ) |   |   |   |   |                             |        |           |
|                 | 13・<br>20mm   | 25mm     | 30・<br>40mm       | 50mm              | 75mm       | 100mm       | 150・<br>200mm      | 10 m <sup>3</sup><br>まで         | 10 m <sup>3</sup> をこえ<br>20 m <sup>3</sup> まで | 20 m <sup>3</sup> をこえ<br>50 m <sup>3</sup> まで | 50m <sup>3</sup> をこえ<br>100 m <sup>3</sup> まで | 100 m <sup>3</sup> をこえ<br>500 m <sup>3</sup> まで | 500m <sup>3</sup> を<br>こえる分 |        |           |
| 20年6月<br>~26年3月 | 円<br>399      | 円<br>651 | 円<br>2,005.<br>50 | 円<br>2,971.<br>50 | 円<br>7,413 | 円<br>12,621 | 円<br>27,604.<br>50 | 円<br>63                         | 円<br>112.<br>35                               | 円<br>149.<br>10                               | 円<br>173.<br>25                               | 円<br>192.<br>15                                 | 円<br>204.<br>75             | 20.6.1 |           |

1 か月につき、消費税込みの表示

(2) 静岡地区

| 区分                    | 計 量 制                       |                                    |  |  |   |  |                                |                        |   |   |  |   |                             |                |          |     |                | 改正年月日   |          |                |          |                      |      |         |        |        |             |
|-----------------------|-----------------------------|------------------------------------|--|--|---|--|--------------------------------|------------------------|---|---|--|---|-----------------------------|----------------|----------|-----|----------------|---------|----------|----------------|----------|----------------------|------|---------|--------|--------|-------------|
|                       | 専 用 栓                       |                                    |  |  |   |  |                                |                        |   |   |  | 共用給水  |                             |                | 連用給水     |     | 特別給水           |         |          |                |          |                      |      |         |        |        |             |
|                       | 家事用                         |                                    | 営業用  |  |   | 官公署団体用   |                                |                        | 浴場営業用                                       |   |  | 基本<br>料金                                      | 水量                          | 超過<br>料金       | 基本<br>料金 | 水量  | 超過<br>料金       |         | 基本<br>料金 | 水量             | 超過<br>料金 |                      |      |         |        |        |             |
|                       | 基本<br>料金                    | 水量                                 | 基本<br>料金   | 水量   | 超過<br>料金  | 基本<br>料金   | 水量                             | 超過<br>料金               | 基本<br>料金                                    | 水量  | 超過<br>料金                                     |   |                             |                |          |     |                |         |          |                |          |                      |      |         |        |        |             |
| 昭和<br>8年10月～<br>13年3月 | 円                           | m <sup>3</sup>                     | 円  | 円  | m <sup>3</sup>                                      | 円  | 円                              | m <sup>3</sup>         | 円   | 円   | m <sup>3</sup>                               | 円   | 円                           | m <sup>3</sup> | 円        | 円   | m <sup>3</sup> | 円       | 円        | m <sup>3</sup> | 円        | 昭和<br>年月日<br>8.10.16 |      |         |        |        |             |
| 13年4月～<br>21年3月       | 0.75                        | 10                                 | 0.06   | 0.75   | 10  | 0.06   | 1                              | 20                     | 0.035                                       | 3   | 100  | 0.025   |                             |                |          |     |                |         |          |                | 4        | 50                   | 0.07 | 13.4.1  |        |        |             |
| 21年4月～<br>22年3月       | 2.50                        | 8                                  | 0.20   | 2.50   | 8   | 0.20   | 5                              | 20                     | 0.15  | 10  | 100  | 0.06  | 0.70                        | 5              | 0.10     |     |                |         |          |                | 20       | 30                   | 0.30 | 21.4.1  |        |        |             |
| 22年4月～<br>22年7月       | 5                           | 8                                  | 0.40   | 5  | 8   | 0.40   | 10                             | 20                     | 0.30  | 20  | 100  | 0.10  | 1.40                        | 5              | 0.20     |     |                |         |          |                | 40       | 30                   | 0.60 | 22.4.1  |        |        |             |
| 22年8月～<br>23年3月       | 10                          | 8                                  | 1  | 10   | 8   | 1  | 20                             | 20                     | 1   | 50  | 100  | 0.30  | 3                           | 5              | 0.50     |     |                |         |          |                | 100      | 30                   | 1.50 | 22.8.1  |        |        |             |
| 23年4月～<br>23年7月       | 20                          | 8                                  | 2  | 20   | 8   | 2  | 40                             | 20                     | 2   | 100   | 100  | 1   | 5                           | 5              | 1        |     |                |         |          |                | 150      | 30                   | 3    | 23.4.1  |        |        |             |
| 23年8月～<br>24年3月       | 30                          | 8                                  | 5  | 30   | 8   | 5  | 80                             | 20                     | 6   | 300   | 100  | 4   | 10                          | 5              | 3        |     |                |         |          |                | 300      | 20                   | 15   | 23.8.1  |        |        |             |
| 24年4月～<br>24年9月       | 37                          | 8                                  | 5  | 37   | 8   | 5  | 94                             | 20                     | 5.5   | 300   | 100  | 4   | 10                          | 5              | 3        |     |                |         |          |                | 300      | 20                   | 15   | 24.4.1  |        |        |             |
| 24年10月～<br>26年2月      | 40                          | 8                                  | 6  | 150  | 20  | 10   | 120                            | 20                     | 7   | 400   | 100  | 5   | 15                          | 5              | 4        | 37  | 8              | 5       |          |                | 450      | 20                   | 20   | 24.10.1 |        |        |             |
| 26年3月～<br>27年3月       | 48                          | 8                                  | 7  | 50   | 8   | 12   | 120                            | 20                     | 7   | 400   | 100  | 5   | 15                          | 5              | 4        | 37  | 8              | 5       |          |                | 450      | 20                   | 20   | 26.3.1  |        |        |             |
| 27年4月～<br>29年5月       | 60                          | 8                                  | 8  | 60   | 8   | 15   | 160                            | 20                     | 10  | 450   | 100  | 6   | 20                          | 5              | 5        | 45  | 8              | 6       |          |                | 600      | 20                   | 25   | 27.4.1  |        |        |             |
| 29年6月～<br>36年3月       | 75                          | 8                                  | 10   | 75   | 8   | 15   | 200                            | 20                     | 12  | 500   | 100  | 7   | 25                          | 5              | 6        | 60  | 8              | 7       |          |                | 700      | 20                   | 30   | 29.6.1  |        |        |             |
| 36年4月～<br>40年3月       | 90                          | 8                                  | 12   | 90   | 8   | 18   | 240                            | 20                     | 15  | 600   | 100  | 8   | 30                          | 5              | 7        | 75  | 8              | 8       |          |                | 850      | 20                   | 35   | 36.4.1  |        |        |             |
| 40年4月～<br>48年9月       | 125                         | 8                                  | 20   | 125  | 8   | 30   | 300                            | 20                     | 25  | 900   | 100  | 12  | 45                          | 5              | 10       | 100 | 8              | 12      |          |                | 1,250    | 20                   | 55   | 40.4.1  |        |        |             |
| 48年10月～<br>50年12月     | 従 量 制 へ 移 行                 |                                    |  |  |   |  |                                |                        |   |   |  |   |                             |                |          |     |                | 48.10.1 |          |                |          |                      |      |         |        |        |             |
|                       | 基本料金                        |                                    |  | 従量料金(1立方メートルにつき)                                   |   |  |                                |                        |   |   |  |   |                             |                |          |     |                |         |          |                |          |                      |      |         |        |        |             |
| 51年1月～<br>56年3月       | 10m <sup>3</sup> まで<br>200円 | ただし<br>5m <sup>3</sup> までは<br>150円 | 10m <sup>3</sup> をこえ<br>20m <sup>3</sup> まで<br>30円 | 20m <sup>3</sup> をこえ<br>50m <sup>3</sup> まで<br>35円 | 50m <sup>3</sup> をこえ<br>100m <sup>3</sup> まで<br>40円 | 100m <sup>3</sup> をこえ<br>500m <sup>3</sup> まで<br>45円 | 500m <sup>3</sup> をこえる分<br>50円 |                        |   |   |  |   |                             |                |          |     |                |         |          |                |          |                      |      | 75      | 51.1.1 |        |             |
| 56年4月～<br>59年3月       | 330                         | 250                                | 50   | 58   | 66  | 75   | 75                             |                        |   |   |  |   |                             |                |          |     |                |         |          |                |          |                      |      |         | 110    | 56.4.1 |             |
| 59年4月～<br>平成5年3月      | 450                         | 340                                | 70   | 81   | 93  | 106  | 110                            |                        |   |   |  |   |                             |                |          |     |                |         |          |                |          |                      |      |         |        | 128    | 59.4.1      |
| 5年4月～<br>9年3月         | 520                         | 400                                | 81   | 94   | 108   | 123  | 128                            |                        |   |   |  |   |                             |                |          |     |                |         |          |                |          |                      |      |         |        | 171    | 平成<br>5.4.1 |
| 9年4月～<br>13年3月        | 口 径 別 料 金 へ 移 行             |                                    |  |  |   |  |                                |                        |   |   |  |   |                             |                |          |     |                | 9.4.1   |          |                |          |                      |      |         |        |        |             |
|                       | 基本料金                        |                                    |  |  |   |  |                                |                        | 従量料金(1立方メートルにつき)                            |   |  |   |                             |                |          |     |                |         |          |                |          |                      |      |         |        |        |             |
| 13年4月～<br>20年3月       | 13・20mm                     | 25mm                               | 40mm   | 50mm   | 75mm  | 100mm  | 150mm                          | 10m <sup>3</sup><br>まで | 10m <sup>3</sup> をこえ<br>20m <sup>3</sup> まで | 20m <sup>3</sup> をこえ<br>50m <sup>3</sup> まで | 50m <sup>3</sup> をこえ<br>100m <sup>3</sup> まで | 100m <sup>3</sup> をこえ<br>500m <sup>3</sup> まで | 500m <sup>3</sup> を<br>こえる分 |                |          |     |                |         |          |                |          |                      |      |         |        | 13.4.1 |             |
|                       | 円                           | 円                                  | 円  | 円  | 円   | 円  | 円                              | 円                      | 円   | 円   | 円  | 円   | 円                           | 円              | 円        | 円   | 円              | 円       | 円        | 円              | 円        | 円                    | 円    | 円       | 円      | 円      |             |
|                       | 360                         | 570                                | 1,790  | 2,640  | 6,610   | 11,250   | 24,620                         | 59                     | 106   | 142   | 166  | 183   | 195                         |                |          |     |                |         |          |                |          |                      |      |         |        |        |             |
|                       | 430.                        | 693.                               | 2,163.   | 3,202.   | 8,011.  | 13,639.  | 29,841.                        | 67.                    | 120.  | 160.  | 186.   | 206.  | 220.                        |                |          |     |                |         |          |                |          |                      |      |         |        |        |             |
|                       | 50                          | 00                                 | 00   | 50   | 50  | 50   | 00                             | 20                     | 75  | 65  | 90   | 85  | 50                          |                |          |     |                |         |          |                |          |                      |      |         |        |        |             |

平成元年4月から基本料金と従量料金との合計額に100分の103を乗じて得た額(その額に1円未満の端数が生じたときは、これを切り捨てた額)

平成9年4月から基本料金と従量料金との合計額に100分の105を乗じて得た額(その額に1円未満の端数が生じたときは、これを切り捨てた額)

平成16年4月から、消費税込みの総額表示

メーター使用料

| 区 分           | 量水器口径 (mm)                             |      |      |      |      |      |      |      |      | 改正年月日   |
|---------------|--|------|------|------|------|------|------|------|------|---------|
|               | 13                                     | 16   | 20   | 25   | 30   | 40   | 50   | 75   | 100  |         |
| 昭和            | 円                                      | 円    | 円    | 円    | 円    | 円    | 円    | 円    | 円    | 昭和年月日   |
| 8年10月～13年 3月  | 0.15                                   | 0.20 | 0.25 | 0.45 | 0.70 | 0.85 | 1.70 | 2.50 | 3.50 | 8.10.16 |
| 13年 4月～21年 3月 | 0.15                                   | 0.20 | 0.25 | 0.45 | 0.70 | 0.85 | 1.70 | 2.50 | 3.50 | 13.4.1  |
| 21年 4月～22年 3月 | 無料                                     | 無料   | 1    | 1.80 | 削除   | 3.50 | 6.50 | 9    | 14   | 21.4.1  |
| 22年 4月～22年 7月 | 無料                                     | 無料   | 2.50 | 3    |      | 10   | 18   | 20   | 31   | 22.4.1  |
| 22年 8月～23年 3月 | 3                                      | 3    | 4    | 6    |      | 15   | 25   | 40   | 45   | 22.8.1  |
| 23年 4月～23年 7月 | 5                                      | 7    | 9    | 10   |      | 30   | 65   | 100  | 120  | 23.4.1  |
| 23年 8月～24年 3月 | 10                                     | 14   | 17   | 20   |      | 45   | 90   | 130  | 170  | 23.8.1  |
| 24年 4月～24年 9月 | 10                                     | 10   | 17   | 20   |      | 45   | 80   | 130  | 170  | 24.4.1  |
| 24年10月～26年 2月 | 10                                     | 13   | 17   | 20   |      | 50   | 100  | 150  | 200  | 24.10.1 |
| 26年 3月～27年 3月 | 10                                     | 14   | 17   | 20   |      | 50   | 100  | 150  | 200  | 26.3.1  |
| 27年 4月～29年 5月 | 15                                     | 20   | 25   | 30   |      | 100  | 100  | 200  | 250  | 27.4.1  |
| 29年 6月～36年 3月 | 15                                     | 20   | 25   | 30   |      | 100  | 150  | 200  | 250  | 29.6.1  |
| 36年 4月～40年 3月 | 20                                     | 30   | 35   | 40   |      | 100  | 300  | 350  | 400  | 36.4.1  |
| 40年 4月～48年 9月 | 20                                     | 30   | 35   | 40   |      | 100  | 300  | 350  | 400  | 40.4.1  |
| 48年10月～       | 従量別料金体系に移行（昭和48.10.1）した際、メーター使用料は廃止した。 |      |      |      |      |      |      |      |      | 48.10.1 |

料金表

水道料金(1か月単位)

平成13年5月分から平成20年5月分まで

(ア)基本料金(消費税込み)

| メーターの口径 | 金額          |
|---------|-------------|
| 13 mm   | 430.50 円    |
| 20 mm   |             |
| 25 mm   | 693.00 円    |
| 40 mm   | 2,163.00 円  |
| 50 mm   | 3,202.50 円  |
| 75 mm   | 8,011.50 円  |
| 100 mm  | 13,639.50 円 |
| 150 mm  | 29,841.00 円 |

(イ)従量料金(消費税込み)

| 区分  | 1 m <sup>3</sup> 当たり |
|---|----------------------|
| 10 m <sup>3</sup> までの分                        | 67.20 円              |
| 10 m <sup>3</sup> を超え 20 m <sup>3</sup> までの分  | 120.75 円             |
| 20 m <sup>3</sup> を超え 50 m <sup>3</sup> までの分  | 160.65 円             |
| 50 m <sup>3</sup> を超え100 m <sup>3</sup> までの分  | 186.90 円             |
| 100 m <sup>3</sup> を超え500 m <sup>3</sup> までの分 | 206.85 円             |
| 500 m <sup>3</sup> を超える分                      | 220.50 円             |

## (3) 清水地区

NO.1

| 改正年月              |                               | 昭和7年                        | 昭和8年             | 昭和19年                  | 昭和21年                  | 昭和22年                   | 昭和22年                   | 昭和23年                   | 昭和24年                             | 昭和24年                    | 昭和26年                    | 昭和29年                                   |
|-------------------|-------------------------------|-----------------------------|------------------|------------------------|------------------------|-------------------------|-------------------------|-------------------------|-----------------------------------|--------------------------|--------------------------|---|
| 種別                | 料金                            | 4月                          | 3月               | 3月                     | 1月                     | 4月                      | 10月                     | 7月                      | 2月                                | 9月                       | 11月                      | 4月                                      |
| 家事専用              | 基本水量                          |                             |                  |                        |                        |                         |                         |                         | 10m <sup>3</sup>                  | 10m <sup>3</sup>         | 10m <sup>3</sup>         |   |
|                   | 基本料金<br>超過1m <sup>3</sup> につき | -                           | -                | -                      | -                      | -                       | -                       | -                       | 50円<br>6円                         | 60円<br>7円                | 80円<br>10円               | 同左                                      |
| 家事共用              | 基本水量                          |                             |                  |                        |                        |                         |                         |                         | 10m <sup>3</sup>                  | 10m <sup>3</sup>         | 10m <sup>3</sup>         |   |
|                   | 基本料金<br>超過1m <sup>3</sup> につき | -                           | -                | -                      | -                      | -                       | -                       | -                       | 30円<br>4円                         | 36円<br>5円                | 60円<br>6円                | 同左                                      |
| 営業用               | 基本水量                          | 10m <sup>3</sup>            |                  | 10m <sup>3</sup>       | 10m <sup>3</sup>       | 10m <sup>3</sup>        | 10m <sup>3</sup>        | 10m <sup>3</sup>        | 10m <sup>3</sup>                  | 10m <sup>3</sup>         | 10m <sup>3</sup>         |   |
|                   | 基本料金<br>超過1m <sup>3</sup> につき | 1.40円                       | 同左               | 1.40円<br>10銭5厘         | 4.20円<br>35銭           | 8.40円<br>70銭            | 16.8円<br>1.40円          | 33円<br>3円               | 80円<br>10円                        | 100円<br>12円              | 100円<br>15円              | 同左                                      |
| 湯屋用               | 基本水量                          | 100m <sup>3</sup>           |                  | 100m <sup>3</sup>      | 100m <sup>3</sup>      | 100m <sup>3</sup>       | 100m <sup>3</sup>       | 100m <sup>3</sup>       | 100m <sup>3</sup>                 | 100m <sup>3</sup>        | 100m <sup>3</sup>        |   |
|                   | 基本料金<br>超過1m <sup>3</sup> につき | 6.50円<br>3銭5厘               | 同左               | 同左<br>5銭               | 20円<br>15銭             | 40円<br>30銭              | 80円<br>2円               | 160円<br>2円              | 350円<br>4円                        | 400円<br>5円               | 500円<br>6円               | 同左                                      |
| 官公署・学校用           | 基本水量                          | 10m <sup>3</sup>            |                  | 10m <sup>3</sup>       | 10m <sup>3</sup>       | 10m <sup>3</sup>        | 10m <sup>3</sup>        | 10m <sup>3</sup>        | 20m <sup>3</sup>                  | 20m <sup>3</sup>         | 20m <sup>3</sup>         |   |
|                   | 基本料金<br>超過1m <sup>3</sup> につき | 1.30円<br>3銭5厘               | 同左               | 同左<br>10銭              | 4円<br>30銭              | 8円<br>60銭               | 16円<br>1.20円            | 30円<br>3円               | 47円<br>5円                         | 120円<br>7円               | 160円<br>10円              | 同左                                      |
| 工場用               | 基本水量                          | 10m <sup>3</sup><br>1.50円   |                  | 10m <sup>3</sup><br>同左 | 10m <sup>3</sup><br>5円 | 10m <sup>3</sup><br>10円 | 10m <sup>3</sup><br>20円 | 10m <sup>3</sup><br>40円 | 50m <sup>3</sup><br>250円          | 50m <sup>3</sup><br>300円 | 50m <sup>3</sup><br>360円 | 1,000m <sup>3</sup><br>7,000円           |
|                   | 基本水量                          | 10～50m <sup>3</sup><br>7銭   |                  |                        | 10銭                    | 45銭                     | 90銭                     | 1.80円                   | 50～<br>500m <sup>3</sup><br>5円    | 6円                       | 7.20円                    | 1,000～<br>10,000m <sup>3</sup><br>4.80円 |
|                   | 基本料金                          | 50～100m <sup>3</sup><br>6銭  | 同左               | 9銭                     | 40銭                    | 80銭                     | 1.60円                   | 4円                      | 500～<br>1,000m <sup>3</sup><br>4円 | 5円                       | 6円                       | 10,000m <sup>3</sup><br>以上<br>4円        |
|                   | 超過料金                          | 100～150m <sup>3</sup><br>5銭 |                  | 8銭                     | 35銭                    | 70銭                     | 1.40円                   | 3円                      | 1,000m <sup>3</sup> 以上<br>3円      | 4円                       | 4.80円                    |   |
|                   | 超過料金                          | 150m <sup>3</sup> 以上<br>4銭  |                  | 7銭                     | 30銭                    | 60銭                     | 1.20円                   | 2円                      |                                   | 4円                       | 4.80円                    |   |
| 噴水・池泉<br>娯楽・その他   | 基本水量                          | 10m <sup>3</sup>            |                  | 10m <sup>3</sup>       | 10m <sup>3</sup>       | 10m <sup>3</sup>        | 10m <sup>3</sup>        |                         | 10m <sup>3</sup>                  | 10m <sup>3</sup>         |                          |   |
|                   | 基本料金<br>超過1m <sup>3</sup> につき |                             | 同左               | 3円<br>50銭              | 12円<br>1.50円           | 24円<br>3円               | 48円<br>6円               | 同左                      | 100円<br>25円                       | 150円<br>30円              | 同左                       | 同左                                      |
| 工事・その他<br>一時用     | 基本水量                          | 10m <sup>3</sup>            |                  | 10m <sup>3</sup>       | 10m <sup>3</sup>       | 10m <sup>3</sup>        | 10m <sup>3</sup>        |                         | 10m <sup>3</sup>                  | 10m <sup>3</sup>         |                          |   |
|                   | 基本料金<br>超過1m <sup>3</sup> につき | 2.80円<br>22銭                | 同左               | 2.80円<br>45銭           | 8.50円<br>1.40円         | 17円<br>2.80円            | 34円<br>5.60円            | 同左                      | 105円<br>18円                       | 150円<br>20円              | 同左                       | 同左                                      |
| 日本平給水             | 基本水量                          |                             |                  |                        |                        |                         |                         |                         |                                   |                          |                          |   |
|                   | 基本料金<br>超過1m <sup>3</sup> につき | -                           | -                | -                      | -                      | -                       | -                       | -                       | -                                 | -                        | -                        | -                                       |
| 定額専用              | 基本<br>人員1人                    | 1戸5人以内<br>1.20円             | 同左               | 1.60円                  | 5円                     | 10円                     | 20円                     | 40円                     | 1戸4人以内<br>50円                     | 80円                      | 110円                     | 同左                                      |
|                   | 増<br>給水口1個                    | 15銭                         |                  | 15銭                    | 50銭                    | 1円                      | 2円                      | 4円                      | 12円                               | 20円                      | 20円                      |   |
| 定額共用              | 基本<br>人員1人                    | 1戸5人以内<br>60銭               | 同左               | 80銭                    | 2.50円                  | 5円                      | 10円                     | 20円                     | -                                 | -                        | -                        | -                                       |
|                   | 増<br>給水口1個                    | 10銭                         |                  | 10銭                    | 30銭                    | 60銭                     | 1.20円                   | 3円                      |                                   |                          |                          |   |
| 船舶給水              | 基本水量                          | 10m <sup>3</sup>            | 10m <sup>3</sup> | 10m <sup>3</sup>       | 1m <sup>3</sup>        | 1m <sup>3</sup>         | 1m <sup>3</sup>         | 1m <sup>3</sup>         | 5m <sup>3</sup>                   | 1m <sup>3</sup>          | 1m <sup>3</sup>          | 1m <sup>3</sup>                         |
|                   | 直接給水                          | 15銭                         | 30銭              | 30銭                    | 1円                     | 2円                      | 5円                      | 10円                     | 100円                              | 25円                      | 30円                      | 45円                                     |
|                   | 運搬給水<br>時間外                   | 30銭<br>5割                   | 40銭<br>15銭       | 55銭<br>20銭             | 1.80円<br>70銭           | 4円                      | 10円                     | 20円                     | 200円<br>20円                       | 50円<br>5割                | 60円<br>5割                | 90円<br>5割                               |
| 防火水槽<br>水呑<br>その他 | 基本水量                          |                             |                  |                        |                        |                         |                         |                         |                                   |                          |                          |   |
|                   | 基本料金<br>超過1m <sup>3</sup> につき | -                           | -                | -                      | -                      | -                       | -                       | -                       | -                                 | -                        | -                        | -                                       |
| 消火栓給水             | 1装置<br>15分毎                   | 2円                          | 同左               | 4円                     | 12円                    | 30円                     | 同左                      | 60円                     | 150円                              | 同左                       | 同左                       | -                                       |
| 船舶給水              | 自動販売機<br>給水                   |                             |                  |                        |                        |                         |                         |                         |                                   |                          |                          |   |

| 改正年月             |                       | 昭和30年                                    | 昭和32年                                 | 昭和32年            | 昭和35年 | 昭和36年 | 昭和37年                         | 昭和38年                          | 昭和41年                          | 昭和43年                          | 昭和49年            | 昭和50年  |
|------------------|-----------------------|--|---------------------------------------|------------------|-------|-------|-------------------------------|--------------------------------|--------------------------------|--------------------------------|------------------|--|
| 種別               | 料金                    | 5月                                       | 4月                                    | 12月              | 4月    | 4月    | 4月                            | 4月                             | 4月                             | 10月                            | 4月               | 4月   |
| 家事専用             | 基本水量                  | 10m <sup>3</sup>                         |                                       |                  |       |       | 10m <sup>3</sup>              |                                | 10m <sup>3</sup>               | 8m <sup>3</sup> 160円           |                  |  |
|                  | 基本料金                  | 100円                                     | 同左                                    | 同左               | 同左    | 同左    | 120円                          | 同左                             | 160円                           | 10m <sup>3</sup> 200円          | 同左               | 同左   |
|                  | 超過1m <sup>3</sup> につき | 12円                                      |                                       |                  |       |       | 15円                           |                                | 23円                            | 29円                            |                  |  |
| 家事共用             | 基本水量                  | 10m <sup>3</sup>                         |                                       |                  |       |       | 10m <sup>3</sup>              |                                | 10m <sup>3</sup>               |                                |                  |  |
|                  | 基本料金                  | 80円                                      | 同左                                    | 同左               | 同左    | 同左    | 100円                          | 同左                             | 130円                           | -                              | -                | -  |
|                  | 超過1m <sup>3</sup> につき | 8円                                       |                                       |                  |       |       | 10円                           |                                | 15円                            |                                |                  |  |
| 営業用              | 基本水量                  | 10m <sup>3</sup>                         |                                       |                  |       |       | 10m <sup>3</sup>              |                                | 10m <sup>3</sup>               | 10m <sup>3</sup>               |                  |  |
|                  | 基本料金                  | 120円                                     | 同左                                    | 同左               | 同左    | 同左    | 145円                          | 同左                             | 160円                           | 200円                           | 同左               | 同左   |
|                  | 超過1m <sup>3</sup> につき | 18円                                      |                                       |                  |       |       | 20円                           |                                | 30円                            | 35円                            |                  |  |
| 湯屋用              | 基本水量                  | 100m <sup>3</sup>                        |                                       |                  |       |       | 100m <sup>3</sup>             |                                | 100m <sup>3</sup>              | 100m <sup>3</sup>              |                  |  |
|                  | 基本料金                  | 600円                                     | 同左                                    | 同左               | 同左    | 同左    | 720円                          | 同左                             | 950円                           | 1,190円                         | 同左               | 同左   |
|                  | 超過1m <sup>3</sup> につき | 8円                                       |                                       |                  |       |       | 10円                           |                                | 15円                            | 20円                            |                  |  |
| 官公署・学校用          | 基本水量                  | 20m <sup>3</sup>                         |                                       |                  |       |       | 20m <sup>3</sup>              |                                | 10m <sup>3</sup>               | 100m <sup>3</sup>              |                  |  |
|                  | 基本料金                  | 200円                                     | 同左                                    | 同左               | 同左    | 同左    | 245円                          | 同左                             | 160円                           | 2,000円                         | 同左               | 同左   |
|                  | 超過1m <sup>3</sup> につき | 12円                                      |                                       |                  |       |       | 15円                           |                                | 23円                            | 30円                            |                  |  |
| 工場用              | 基本水量                  | 1,000m <sup>3</sup><br>8,000円            | 1,000m <sup>3</sup><br>8,000円         |                  |       |       |                               |                                |                                |                                |                  |  |
|                  | 基本料金                  | 1,000 ~<br>10,000m <sup>3</sup><br>5.80円 | 1,000 ~<br>10,000m <sup>3</sup><br>7円 | 同左               | 同左    |       | 1,000m <sup>3</sup><br>8,000円 | 1,000m <sup>3</sup><br>10,000円 | 1,000m <sup>3</sup><br>12,000円 | 1,000m <sup>3</sup><br>16,000円 | 営業用へ             | -  |
|                  | 超過料金                  | 10,000m <sup>3</sup><br>4.80円            | 10,000m <sup>3</sup><br>6円            |                  |       |       | 1,000m <sup>3</sup> 以上<br>8円  | 同左<br>10円                      | 同左<br>12円                      | 同左<br>20円                      |                  | -  |
|                  |                       |  |                                       |                  |       |       |                               |                                |                                |                                |                  |  |
| 噴水・池泉<br>娯楽・その他  | 基本水量                  | 10m <sup>3</sup>                         |                                       |                  |       |       | 10m <sup>3</sup>              |                                | 10m <sup>3</sup>               | 10m <sup>3</sup>               |                  |  |
|                  | 基本料金                  | 180円                                     | 同左                                    | 同左               | 同左    | 同左    | 200円                          | 同左                             | 300円                           | 380円                           | 同左               | 同左   |
|                  | 超過1m <sup>3</sup> につき | 40円                                      |                                       |                  |       |       | 50円                           |                                | 80円                            | 100円                           |                  |  |
| 工事・その他<br>一時用    | 基本水量                  | 10m <sup>3</sup>                         |                                       |                  |       |       | 10m <sup>3</sup>              |                                | 10m <sup>3</sup>               | 10m <sup>3</sup>               |                  |  |
|                  | 基本料金                  | 180円                                     | 同左                                    | 同左               | 同左    | 同左    | 200円                          | 同左                             | 300円                           | 380円                           | 同左               | 同左   |
|                  | 超過1m <sup>3</sup> につき | 28円                                      |                                       |                  |       |       | 30円                           |                                | 50円                            | 60円                            |                  |  |
| 日本平給水            | 基本水量                  |  |                                       | 10m <sup>3</sup> |       |       | 10m <sup>3</sup>              |                                | 10m <sup>3</sup>               |                                |                  |  |
|                  | 基本料金                  | -  | -                                     | 600円             | 同左    | 同左    | 720円                          | 同左                             | 950円                           | 同左                             | 同左               | 同左   |
|                  | 超過1m <sup>3</sup> につき |  |                                       | 72円              |       |       | 85円                           |                                | 130円                           |                                |                  |  |
| 定額専用             | 基本<br>人員1人            | 130円                                     | 同左                                    | 同左               | 同左    | 同左    | 160円                          | 同左                             | 250円                           | 310円                           | 同左               | 同左   |
|                  | 増<br>給水口1個            | 25円                                      |                                       |                  |       |       | 30円                           |                                | 60円                            | 80円                            |                  |  |
| 定額共用             | 基本<br>人員1人            | -  | -                                     | -                | -     | -     | -                             | -                              | -                              | -                              | -                | -  |
|                  | 増<br>給水口1個            |  |                                       |                  |       |       |                               |                                |                                |                                |                  |  |
| 船舶給水             | 基本水量                  | 1m <sup>3</sup>                          |                                       |                  |       |       | 1m <sup>3</sup> 45円           |                                | 1m <sup>3</sup> 70円            | 1m <sup>3</sup> 80円            | 15m <sup>3</sup> | 15m <sup>3</sup>                                     |
|                  | 直接給水                  | 45円                                      | 同左                                    | 同左               |       |       | 20m <sup>3</sup>              |                                | 20m <sup>3</sup>               | 20m <sup>3</sup>               | 2,400円           | 4,650円   |
|                  | 運搬給水<br>時間外           | 90円                                      |                                       |                  |       |       | 1,800円                        | 同左                             | 2,800円                         | 3,000円                         | 超過160円           | 超過310円   |
| 防火水槽<br>呑<br>その他 | 基本水量                  | 100m <sup>3</sup>                        |                                       |                  |       |       |                               |                                |                                |                                |                  |  |
|                  | 基本料金                  | 50円                                      | 同左                                    | 同左               |       |       |                               | 同左                             | 15円                            | 15円                            | 18,000円          | 28,800円  |
|                  | 超過1m <sup>3</sup> につき | 6円                                       |                                       |                  |       |       |                               | 同左                             | 5割                             | 5割                             | 超過300円           | 2割   |
| 消火栓給水            | 1装置<br>15分毎           | 180円                                     | -                                     | -                | -     | -     | -                             | -                              | -                              | -                              | -                | 公共私設<br>岸壁給水<br>15m <sup>3</sup><br>3,150円<br>超過210円 |
| 船舶給水             | 自動販売機<br>給水           |  |                                       |                  |       |       |                               | 1回<br>1m <sup>3</sup> 毎<br>50円 | 同左<br>70円                      |                                |                  |  |

| 改正年月          |                               | 昭和51年                                 |                                      | 昭和57年                                 |      | 平成4年   | 平成9年    |           |
|---------------|-------------------------------|---------------------------------------|--------------------------------------|---------------------------------------|------|--------|---------|-----------|
| 種別            | 料金                            | 4月                                    |                                      | 4月                                    |      | 4月     | 4月      |           |
| 家事用           | 基本料金<br>10m <sup>3</sup> まで   | 330円                                  |                                      | 430円                                  |      | 530円   | 650円    | 682.50円   |
|               |                               | 10m <sup>3</sup> 以上                   | 400円                                 |                                       |      |        |         |           |
|               | 超過料金<br>(1m <sup>3</sup> につき) | 11m <sup>3</sup> ～20m <sup>3</sup>    | 60円                                  | 11m <sup>3</sup> ～20m <sup>3</sup>    | 80円  | 90円    | 110円    | 115.50円   |
|               |                               | 21m <sup>3</sup> ～50m <sup>3</sup>    | 70円                                  | 21m <sup>3</sup> ～50m <sup>3</sup>    | 90円  | 105円   | 130円    | 136.50円   |
|               |                               | 51m <sup>3</sup> ～100m <sup>3</sup>   | 80円                                  | 51m <sup>3</sup> ～100m <sup>3</sup>   | 100円 | 120円   | 150円    | 157.50円   |
|               | 101m <sup>3</sup> 以上          | 90円                                   | 101m <sup>3</sup> ～500m <sup>3</sup> | 110円                                  | 135円 | 175円   | 183.75円 |           |
|               |                               |                                       | 501m <sup>3</sup> 以上                 | 120円                                  | 150円 | 200円   | 210.00円 |           |
| 業務用           | 基本料金<br>10m <sup>3</sup> まで   | 400円                                  |                                      | 520円                                  |      | 600円   | 720円    | 756.00円   |
|               |                               | 11m <sup>3</sup> 以上                   | 450円                                 |                                       |      |        |         |           |
|               | 超過料金<br>(1m <sup>3</sup> につき) | 11m <sup>3</sup> ～20m <sup>3</sup>    | 80円                                  | 11m <sup>3</sup> ～20m <sup>3</sup>    | 100円 | 110円   | 130円    | 136.50円   |
|               |                               | 21m <sup>3</sup> ～50m <sup>3</sup>    | 90円                                  | 21m <sup>3</sup> ～50m <sup>3</sup>    | 115円 | 130円   | 155円    | 162.75円   |
|               |                               | 51m <sup>3</sup> ～100m <sup>3</sup>   | 110円                                 | 51m <sup>3</sup> ～100m <sup>3</sup>   | 130円 | 150円   | 180円    | 189.00円   |
|               | 101m <sup>3</sup> 以上          | 120円                                  | 101m <sup>3</sup> ～500m <sup>3</sup> | 145円                                  | 170円 | 210円   | 220.50円 |           |
|               |                               |                                       | 501m <sup>3</sup> 以上                 | 160円                                  | 190円 | 235円   | 246.75円 |           |
| 工事・その他<br>一時用 | 基本料金<br>10m <sup>3</sup> まで   | 1,000円                                |                                      | 1,250円                                |      | -      | -       | -         |
|               | 超過料金<br>(1m <sup>3</sup> につき) | 200円                                  |                                      | 11m <sup>3</sup> ～20m <sup>3</sup>    | 250円 | -      | -       | -         |
| 日本平<br>観光地給水  | 基本料金<br>10m <sup>3</sup> まで   | 1,500円                                |                                      | 1,500円                                |      | 1,460円 | 同左      | 1,533.00円 |
|               | 超過料金<br>(1m <sup>3</sup> につき) | 11m <sup>3</sup> ～1,000m <sup>3</sup> | 200円                                 | 11m <sup>3</sup> ～1,000m <sup>3</sup> | 200円 | 195円   | 同左      | 204.75円   |
|               |                               | 1,001m <sup>3</sup> 以上                | 250円                                 | 1,001m <sup>3</sup> 以上                | 250円 | 240円   | 同左      | 252.00円   |
| 船舶給水          | 基本料金<br>15m <sup>3</sup> まで   | 6,000円                                |                                      | 4,500円                                |      | 4,350円 | 同左      | 4,567.50円 |
|               |                               | 超過                                    | 400円                                 |                                       |      |        |         |           |
|               |                               | 60m <sup>3</sup> まで                   | 36,000円                              |                                       |      |        |         |           |
| 超過            |                               | 600円                                  |                                      |                                       |      |        |         |           |
|               | 15m <sup>3</sup> まで           | 4,500円                                |                                      |                                       |      |        |         |           |
|               | 超過                            | 300円                                  |                                      |                                       |      |        |         |           |
|               | 超過料金<br>(1m <sup>3</sup> につき) |                                       |                                      | 16m <sup>3</sup> 以上                   | 300円 | 290円   | 同左      | 304.50円   |

平成元年4月から基本料金と超過料金との合計額に100分の103を乗じて得た額(その額に1円未満の端数が生じたときは、これを切り捨てた額)

平成9年4月から基本料金と超過料金との合計額に100分の105を乗じて得た額(その額に1円未満の端数が生じたときは、これを切り捨てた額)

平成16年4月から、消費税込みの総額表示

## 料金表

水道料金（1か月単位）

平成9年4月1日分から平成20年5月分まで

（ア）給水料金（消費税込み）

| 用途            | 料金区分                |           | 超 過 料 金                                    |                         |
|---------------|---------------------|-----------|--|-------------------------|
|               | 水 量                 | 料 金       | 水 量  | 料金(1m <sup>3</sup> につき) |
| 家事用           | 10m <sup>3</sup> まで | 682.50円   | 10m <sup>3</sup> を超え 20m <sup>3</sup> まで   | 115.50円                 |
|               |                     |           | 20m <sup>3</sup> を超え 50m <sup>3</sup> まで   | 136.50円                 |
|               |                     |           | 50m <sup>3</sup> を超え100m <sup>3</sup> まで   | 157.50円                 |
|               |                     |           | 100m <sup>3</sup> を超え500m <sup>3</sup> まで  | 183.75円                 |
|               |                     |           | 500m <sup>3</sup> を超えるもの                   | 210.00円                 |
| 業務用           | 10m <sup>3</sup> まで | 756.00円   | 10m <sup>3</sup> を超え 20m <sup>3</sup> まで   | 136.50円                 |
|               |                     |           | 20m <sup>3</sup> を超え 50m <sup>3</sup> まで   | 162.75円                 |
|               |                     |           | 50m <sup>3</sup> を超え100m <sup>3</sup> まで   | 189.00円                 |
|               |                     |           | 100m <sup>3</sup> を超え500m <sup>3</sup> まで  | 220.50円                 |
|               |                     |           | 500m <sup>3</sup> を超えるもの                   | 246.75円                 |
| 日本平観光地<br>給水用 | 10m <sup>3</sup> まで | 1,533.00円 | 10m <sup>3</sup> を超え1,000m <sup>3</sup> まで | 204.75円                 |
|               |                     |           | 1,000m <sup>3</sup> を超えるもの                 | 252.00円                 |
| 船舶給水用         | 15m <sup>3</sup> まで | 4,567.50円 | 15m <sup>3</sup> を超えるもの                    | 304.50円                 |

（イ）大口口径施設特別使用料金（消費税込み）

| 口 径  | 料 金    | 口 径   | 料 金     | 口 径   | 料 金     |
|------|--------|-------|---------|-------|---------|
| 40mm | 2,520円 | 75mm  | 12,705円 | 150mm | 44,835円 |
| 50mm | 6,300円 | 100mm | 25,620円 | 200mm | 83,370円 |



(4) 蒲原地区

水道料金(1か月単位)

平成11年10月1日分から平成20年5月分まで

(ア) 給水料金(消費税込み)

| 種別 | 用途           | 基本料金<br>(1月につき10m <sup>3</sup> まで) | 超過料金(1m <sup>3</sup> につき)                 |         |
|----|--------------|------------------------------------|---|---------|
|    |              | 料金                                 | 水量  | 料金      |
| 専用 | 一般用          | 840.00円                            | 10m <sup>3</sup> を超え 20m <sup>3</sup> まで  | 105.00円 |
|    |              |                                    | 20m <sup>3</sup> を超え 50m <sup>3</sup> まで  | 115.50円 |
|    |              |                                    | 50m <sup>3</sup> を超え 150m <sup>3</sup> まで | 136.50円 |
|    |              |                                    | 150m <sup>3</sup> を超えるもの                  | 157.50円 |
|    | 臨時用          | 2,625.00円                          | 10m <sup>3</sup> を超えるもの                   | 262.50円 |
| 共用 | 一般用<br>(一世帯) | 840.00円                            | 10m <sup>3</sup> を超え 20m <sup>3</sup> まで  | 105.00円 |
|    |              |                                    | 20m <sup>3</sup> を超え 50m <sup>3</sup> まで  | 115.50円 |
|    |              |                                    | 50m <sup>3</sup> を超え 150m <sup>3</sup> まで | 136.50円 |
|    |              |                                    | 150m <sup>3</sup> を超えるもの                  | 157.50円 |

(イ) メーター使用料金(消費税込み)

| 口径    | 料金        |
|-------|-----------|
| 13mm  | 52.50円    |
| 20mm  | 105.00円   |
| 25mm  | 126.00円   |
| 30mm  | 178.50円   |
| 40mm  | 210.00円   |
| 50mm  | 1,470.00円 |
| 75mm  | 1,680.00円 |
| 100mm | 2,100.00円 |

(5) 由比地区

水道料金(1か月単位)

平成9年6月から平成20年10月分まで

(ア) 給水料金(消費税抜き)

| 種別 | 用途   | 基本料金<br>(1月につき)        |            | 超過料金(1m <sup>3</sup> につき) |
|----|------|------------------------|------------|---------------------------|
|    |      | 水量                     | 金額         |                           |
| 専用 | 一般用  | 10m <sup>3</sup>       | 900円       | 90円                       |
|    | 官公庁用 | 10m <sup>3</sup>       | 1,010円     | 101円                      |
|    | 臨時用  | 20m <sup>3</sup>       | 3,880円     | 196円                      |
| 共用 | 一般用  | 10m <sup>3</sup> × 世帯数 | 900円 × 世帯数 | 90円                       |

(イ) メーター使用料金

(消費税抜き)

| 口径    | 1個1月につき |
|-------|---------|
| 13mm  | 50円     |
| 20mm  | 100円    |
| 25mm  | 140円    |
| 40mm  | 300円    |
| 50mm  | 1,200円  |
| 75mm  | 1,500円  |
| 100mm | 2,000円  |



平成 27 年度 水に関するポスター  
特選 市長賞受賞作品

静岡市水道事業のあらまし（平成 27 年版）

平成 27 年 9 月 発行

編集・発行 静岡市上下水道局水道部水道総務課  
〒424-8701  
静岡県静岡市清水区旭町 6 番 8 号  
電 話 054-354-2703  
F A X 054-355-0715